

**NOVÝ
FORD
FOCUS**



PRODEJ A VÝKUP VOZŮ

www.BRNOCAR.cz

BRNOCAR a.s.
Palackého třída 155
612 00 Brno - Královo Pole

Telefon: +420 541 243 309
Mobil: +420 605 247 558
E-mail: prodej@brnocar.cz

metro 

BRNO
Středa, 30. září 2015
Č. 183, www.metro.cz

Největší deník v ČR

**Hledáme v Brně
OBECNÍ BYTY**

**NEJVYŠŠÍ
NABÍDKA**

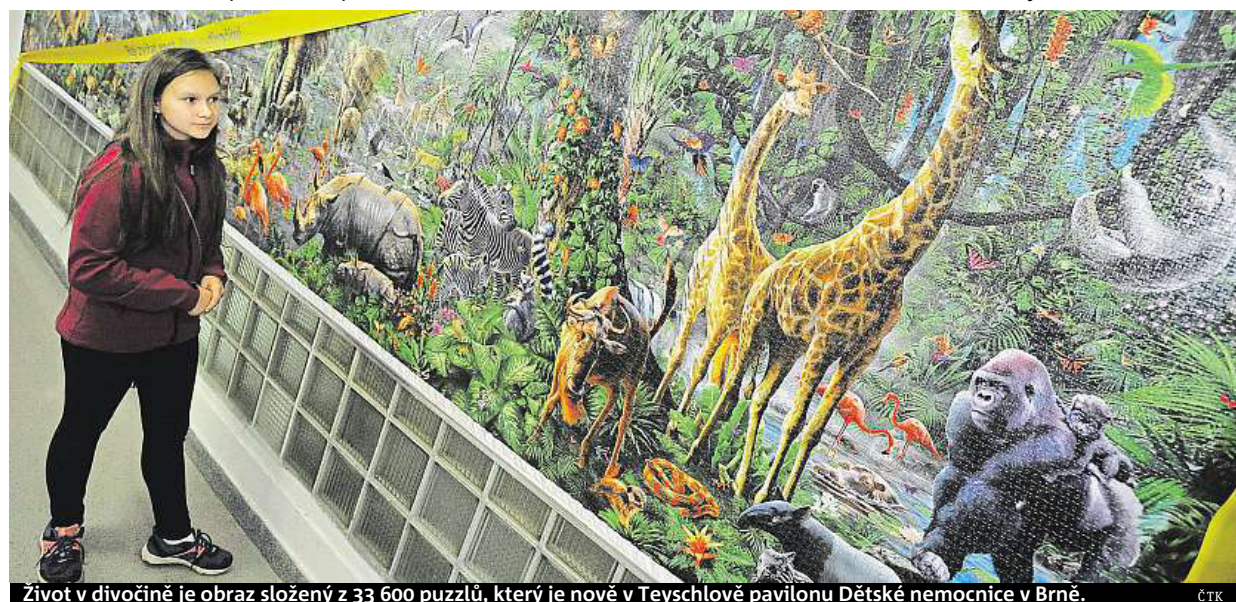
774 242 222

**PŮJČKA
JEŠTĚ
DNES**

728 603 555

Zaparkuj, ale jed'

Dál už bez auta. V Brně nově necháte auto na kraji města, předsednout můžete na hromadnou dopravu s parkovacím lístkem. **Novinka.** Parkovišť může být třináct STRANA 5



Život v divočině je obraz složený z 33 600 puzzlů, který je nově v Teyschlově pavilonu Dětské nemocnice v Brně. ČTK

Je tu doba kamenná

Objevují ji archeologové v Modřicích na okraji Brna, kde má vyrůst nová hala. Získali tunu vzorků a objevili i deset domů z doby železné. STRANA 2

Zaplavat si hned po ránu

Útočiště našli ranní plavci na Kraví hoře a v Zábřdovicích. Nápad přibližuje iniciátorka ranního plavání Vlasta Piskačová. STRANA 6

STĚHOVÁNÍ STANĚK

VNITROSTÁTNÍ I MEZINÁRODNÍ A VEŠKERÉ VYKLÍZECÍ PRÁCE



- stěhování břemen bez omezení hmotnosti se speciální manipulační technikou (dílnské stroje, trezory, klavíry)
- stěhování RD, bytů, kanceláří, firem, archivů, skladů apod.
- široký vozový park, (od 14 m³ do 50 m³)
- stěhování uměleckých a starožitných předmětů
- kompletní balicí služba, dodávky kvalitního obalového materiálu

- vyklízení všech prostor, likvidace pozůstatostí a odpadu všeho druhu
- krátkodobé a dlouhodobé skladování
- montáž a demontáž nábytkových sestav
- pojištění nákladu do 10 mil.

PŘI PŘEDLOŽENÍ TOHOTO INZERÁTU SLEVA 10% • TATO NABÍDKA NENÍ ČASOVĚ OMEZENÁ

Stěhování Staněk, V Újezdech 6a, Brno - Medlánky
mob.: 604 889 899
www.stehovanistanek.eu, e-mail: stanekbr@seznam.cz

RYCHLE • LEVNĚ • S POJIŠTĚNÍM
...proběhne vždy jako laňka,
když zavoláte pana Staňka

**10%
SLEVA**



Dobu kamennou objevují archeologové na okraji Brna

Areál na okraji Modřic u Brna už několik měsíců zaměstnává tým archeologů.

ny unikátní archeologické nálezy z několika období. Na jihu Moravy v současnosti neprobíhá větší archeologický výzkum, než je tento. V depozitáři už bylo uloženo přes tunu materiálu.

Na ploše o velikosti zhruba tři a půl hektaru v Modřicích pracuje už přes tři měsíce několik archeologů. V místě objevili zbytky osady z mladší

doby kamenné a také základy asi deseti domů ze starší doby železné.

„Jedná se v podstatě o obydlí vyšší společenské vrstvy obyvatelstva. Jsou to první doklady sociálních struktur související s touto vrstvou obyvatelstva z doby železné u nás,“ říká Petr Kos, vedoucí archeologického výzkumu. Archeologický výzkum hlavně uká-

zal, že toto místo bylo kontinuálně osídleno už od mladší doby kamenné. Nalezené artefakty tak pocházejí hned z několika kultur.

„Jedná se o druhý nález svého druhu na Moravě od roku 1995, kdy se poprvé podařilo odhalit podobný sídlištní komplex v Kuřimi u Brna,“ zmínil Kos. Vzhledem k rozloze na místě někdy pracuje až

čtyřicet lidí zároveň. Nejedná se však pouze o archeology, ale také o brigádníky a studenty na praxi. „Jsem tu na takové dobrovolné praxi, tedy spíše brigádě, protože mám povinnou praxi za sebou. Je to pro mě určitě přínosné, protože sbírám různé zkušenosti,“ svěřila se Linda Melicherová, studentka archeologie. **BARBORA SLEZÁČKOVÁ**

Na místě, kde bude stát nová průmyslová hala, byly objeve-

INZERCE



UŠETŘÍTE AŽ 30 %

CENOVÉ ZVÝHODNĚNÍ KVŮLI PŘESTAVBĚ!

Celodenní vstupné za cenu 3-hodinového tarifu!
Až do znovuotevření saunového světa (24.10.) dostanete s tímto ústřížkem celodenní vstupenku namísto € 23,30 za pouhých € 16,00 na osobu!

www.therme-laa.at/cs

Nabídka je platná do 23.10.2015 pro 2 dospělé osoby (kromě sauny) a nelze kombinovat s jinými akcemi nebo slevami.

Resort skupiny VAMED Vitality World



Za vedoucím archeologem Petrem Kosem vyroste nová hala.

METRO

Budoucnost místa

Jakmile bude archeologický výzkum dokončen, vyroste zde výrobní hala.

kému nálezu k výraznému zpoždění. A stavba se také prodraží.

- Ta se už pomalu začíná stavět, přesto však dojde kvůli velkému archeologic-

- Ze zákona totiž firmy musí při každé stavbě zaplatit archeology ze svého.

Tisíc hrobů navíc. Přibudou v Líšni za skoro 12 milionů

Brno zahájí stavební úpravy hřbitova v městské části Líšeň, kde rozšíří kapacitu skoro o tisíc míst. „Investice dosáhne výše 11,8 milionu korun, které zaplatí město,“ řekl náměstek primátora Richard Mrázek. Práce potrvají bezmála deset měsíců.

Brno má jedenáct hřbitovů. Čtyři z nich jsou zcela plné nebo na hranici

zaplnění. Jedním z nich je právě Líšeň, další jsou ve Slatině, Soběšicích a Jehnicích. V Líšni je v současnosti kolem 1700 míst. „Rozšíříme počet o 413 míst pro pohřbívání do země, o 285 míst v urnovém háji a o 240 kójí v kolumbáriu,“ zmínil mluvčí magistrátu Pavel Žára. Vznikne i 46 nových parkovacích stání a objekt WC. **ČTK**

Autobazar
AUTOTRIO

PRODEJ VOZŮ, LEASING, ÚVĚR, PŘEVODY VOZŮ

JIŽ 20 LET NA TRHU!

PRODÁVÁME VOZIDLA S ČESKÝM PŮVODEM A SERVISNÍ KNÍŽKOU - OVĚŘUJEME SKUTEČNÝ POČET NAJETÝCH KILOMETRŮ - NABÍZÍME VÝHODNÉ VÝKUPNÍ CENY IHNEDE A V HOTOVOSTI - ZAJISTÍME VÝHODNÉ FINANCOVÁNÍ

Brno - Líšeň / www.auto-trio.cz • Pondělí až Pátek 9-18 hod., Sobota 9-15 hod. • Tel.: 603 444 284, 603 224 348

Džezva či hovězí pečeně v kávě

Festival Týden kávy nabídne od zítřka do příští středy stovky akcí.

Kavárny lákají nejen na degustace černého kofeinového moku, ale také na zákusky, tvůrčí dílny, přednášky a kulturní akce.

Největší koncentrací zážitků spojených s kávou nabídne dvoudenní Trh kávy, který se koná v pátek a sobotu v Adam Gallery ve Vaňkovce. Představí se zde jak etablované značky, tak výběrová káva. „Naší snahou je lidem ukázat co největší šíři kávového světa tak, aby si názor na věc vytvořili sami. Pak snáze pochopí, že je možné si z obou světů vzít to nejlepší, že každá mince má vždy dvě strany,“ říká spoluzakladatelka festivalu Kateřina Eichle-



Týden kávy

Festivalu se zúčastní více než stovka kaváren a institucí.

- Kompletní program najdete na webu Tydenkavy.cz.

rová. Galerii obsadí stánky dvaceti sedmi pražírén a kávových značek, u nichž budete moci ochutnávat nejen espresso či cappuccino, ale také filtrovanou kávu připravenou různými způsoby či kávové zákusky a další pochutiny. Pořadatelé opět představí i zahraniční hosty. Tentokrát pozvali předního brazilského baristu Marcela Wesleyho Babinského a trojnásobnou ví-

tězku brazilského Baristy roku, Silvii Magalhaesovou. Vstupné na Trhy kávy vyjde na 200 až 350 korun a v ceně vstupenky je neomezené množství espressa, cappuccina, filtrované kávy, přednášky, výstava technologií a mnohé další.

Na pestrou škálu akcí se milovníci kávy mohou těšit také v samotných kavárnách. Café Vespa připravilo workshop vaření kávy v džezvě, Café Mendel zase věštění z kávového lógru, Café Atlas představí své speciální kávové drinky a zákusky, v Café Placzek naservírují starodávnou hovězí pečeně v kávě podávanou s domácími širokými nudlemi, kavárna Klafé láká na pomerančovou kávu s čokoládou a v Pernerini Coffee si návštěvníci připraví vlastní cappuccino.



RADEK BABIČKA
dopisy@metro.cz

**SENIOR CENTRUM
ŠÁMALOVA 60 BRNO**

Kapacita 20 lůžek



Nabízíme možnost okamžitého umístění v Domově se zvláštním režimem.

- bydlení ve dvou a vícelůžkových pokojích
- kvalitní a chutná celodenní strava
- nepřetržitá pečovatelská služba
- odborný zdravotnický personál

KONTAKT:

Bc. Hana Boráňová – vedoucí Senior centra
tel.: 516 116 324 (od 9:00 do 15:00)
mob.: 732 503 847 (od 7:00 do 16:00)
email: boranova@pravonazivot.cz
www.pravonazivot.cz



**NAŠI MILÍ ČTENÁŘI,
PROSÍM, DO KOŠE
NEPATŘÍM!**

INZERCE

Servis 5+

Řešení pro starší vozidla Renault



RENAULT
Passion for life

Když jsou pneumatiky za super cenu, zbyde víc na dovolenou!

Uvedená cena je za 1 ks pneumatiky Nokian WR D3 včetně DPH.

Renault doporučuje **elf**



www.servis5plus.cz

Pneumatika Nokian 175/65 R14 za **1 199 Kč** s přezutím zdarma

od 1. 10. do 31. 12. 2015



**AUTO
POKORNÝ
BRNO** Léty
prověřená
kvalita

Auto Pokorný, s.r.o., koncesionář Renault a Dacia,
Okružní 25a, 638 00 Brno, tel.: 532 194 011-012, 014, e-mail: info@renaultbrno.cz
www.renaultbrno.cz

Nová stezka u hvězdárny: planetární rover i 3D skener

Naproti vchodu do brněnské hvězdárny vznikla vědecká stezka.

Nová expozice je přístupná nepřetržitě. Vstupné se zde neplatí a navíc se zájemci mohou kochat i noční oblohou.

Že jste na správném místě, poznáte už z dálky. První exponát totiž jen tak nepřehlédnete. Model planetárního roveru, tedy dálkově ovládaného vozidla, nabízí originální pohled na okolí prostřednictvím periskopu. Druhou zastávku si užijete spíše v noci. Astronomickým dalekohledem můžete za jasných nocí prozkoumat krátery na Měsíci, a dokonce jasné galaxie a mlhoviny. Ve dne můžete výkonost dalekohledu vyzkoušet alespoň sledováním

okolí. Další exponát, meteorostanice, jako jediný neposkytuje návštěvníkům žádnou interakci, ale i tak z ní můžete vyčíst zajímavé údaje. Večer dokonce i hodnotu jasu noční oblohy, která se výrazně liší v silně osvětlených městských aglomeracích a na vesnicích.

Další tři exponáty, vypadající jako dalekohledy, čekají na vyvýšené terase. Jak však záhy zjistíte, dalekohled je tu ve skutečnosti jen jeden – polární, mířící neustále na Polárku, takže si ho užijete jen za tmy. Další dvě obří „kukátka“ plní svoji funkci i ve dne. Spektroskop rozkládá okolní spektrum barev na jednotlivé složky, kaleidoskop ukazuje oblíbenou mozaiku složenou z okolního světa. Pak už můžete potrápit svoje svaly u gravitačního siloměru. Pět kostek imituje různou sílu gravitace na jednotlivých



Zvukovod a 3D skener

RADEK BABIČKA

vesmírných objektech. Kostku s nápisem Měsíc zdvihnete i malíčkem, na Slunci by už ale stejnou kostku nezdvihli nejspíš ani legendární Asterix s Obelixem.

Své výtvarné nadání může-

te prokázat u pixelové stěny, na níž lze pomocí barevných kostiček vytvořit různé obrázky.

Zvukovod zase v praxi ukazuje rychlost šíření zvuku a poslední zastávka poodhalu-

je princip 3D skenerů. Do kovových tyčinek můžete otisknout i svůj obličej.



RADEK BABIČKA
dopisy@metro.cz

INZERCE

SODAT AGENTURA PRÁCE PRACOVNÍ POMĚRY BRIGÁDY

**NÁSTUP
IHNEDE**

Operátor/ka v textilní výrobě

Brno
Mzda: 14 000 - 15 000 Kč/měsíc

POPIS PRÁCE

- Obsluha automatizovaných strojů při výrobě textilií
- Nastavení, osazení a průběžná kontrola strojů
- Úprava a kontrola textilií

NABÍZÍME

- Dlouhodobá spolupráce na HPP
- Práce v třísměnném i nepřetržitém provozu
- Motivující finanční ohodnocení

POŽADUJEME

- Pracovitěho, manuálně zručného člověka
- Praxe v textilním oboru výhodou
- Samostatnost, zodpovědnost

**VÍCE VOLNÝCH MÍST
PRÁCE VHODNÁ PRO ŽENY I MUŽE**

Ing. Pavla Kubjátová
tel.: 775 181 961
kubjatova@personal.sodat.cz
www.sodat.cz

*Pojďte s námi pracovat.
Váš SODAT.*
**Smetanova 13
Brno**

Otevřeno po celý rok

Expozice bude podle ředitele Hvězdárny a planetária Brno Jiřího Duška nepřetržitě přístupná po celý kalendářní rok. Využít ji mohou jak individuální návštěvníci bez průvodce, tak základní, střední i vysoké školy k realizaci animačních programů vedených instruktorem.

- Kromě popisků u samotných exponátů jsou k dispozici i videonávody identifikované QR kódy. Elektronická verze průvodce expozicí je ke stažení zdarma,

za poplatek pak v tištěné podobě v pokladně Hvězdárny a planetária Brno.

- Rodiče by měli pozorně dohlížet na děti. Při namíření některých přístrojů na Slunce totiž hrozí vážné poranění očí.
- Vybudování stezky stálo více než sedm milionů korun, z čehož většinu pokryla dotace z Evropské unie. V budoucnu možná přibudou další exponáty.



Model planetárního roveru

RADEK BABIČKA

Spouští systém Park and Ride

Do několika týdnů budou mít řidiči první záchytné parkoviště k dispozici.

Zaparkovat auto na kraji města a dál pokračovat městskou hromadnou dopravou. Ideálně bez další jízdenky, pouze s parkovacím lístkem. Tento systém funguje v několika městech Evropy a Brno by se mezi ně mělo zařadit.

Omezit počet aut v centru města se snaží téměř každá větší metropole. Vedení Brna se po vzoru několika z nich rozhodlo přijít se systémem záchytných parkovišť na okraji města. To první vyrostě u Ústředního hřbitova. „Toto místo jsme vybrali zejména z důvodu stavebních úprav. Na místě už je zpevněná asfaltová plocha, kterou pouze lehce upravíme a vybavíme závorovým systémem,“ říká Richard Mrázek, náměstek primátora města Brna.

Nové parkoviště začne fungovat velmi rychle. Menší sta-



V Praze záchytná parkoviště mají již dávno. Brno stále čeká.

vební úpravy už začaly a dokončení by nemělo trvat déle než pár týdnů. Náklady na jeho výstavbu se vyšplhají na sedm milionů korun. „Jsem přesvědčený, že pokud parkovacích míst bude dostatek, každý určitě rád svůj vůz od-

staví a dopraví se za nějaký velmi příjemný peníz do centra města nebo do svého zaměstnání,“ dodal Mrázek.

Za jakou částku by to mělo být, není stále jasné. „Tato záležitost se zatím řeší. My úzce spolupracujeme jak s Brněn-

skými komunikacemi, tak s Magistrátem města Brna, nicméně výsledek tohoto jednání ještě není uzavřen,“ uvedla Linda Hailichová, mluvčí DPMB.

Na prvním parkovišti si město vyzkouší, jak budou ři-

diči reagovat. Pokud se osvědčí, budou záchytná parkoviště vznikat i na dalších místech. „Nyní hledáme v rámci studie jedenáct až třináct lokalit ve městě, které by byly vhodné pro tento typ parkování,“ zmínil Mrázek.

Jednalo by se například o ulici Hněvkovskou nebo o místa v Králově Poli. Jejich výstavba se však bude odvíjet od zájmu řidičů. Zda tedy první záchytné parkoviště nebude zároveň tím posledním, bude možné říci až s odstupem času. **BARBORA SLEZÁČKOVÁ**

HELP FINANCIAL

601 571 821

HLEDÁME OBCHODNÍ ZÁSTUPCE PRO BRNO A OKOLÍ

778 412 197 PRO VÝŠKOV

HLEDEJTE LEVNĚJŠÍ ŘEŠENÍ

PŮJČKY

5.000,- až 50.000,-

- nejvýhodnější podmínky
- měsíční splátky
- bez skrytých poplatků

INZERCE

SIMPLY CLEVER

ŠKODA



**BEZPEČNÁ CESTA
ZAČÍNÁ KVALITNÍM
SERVISEM**



Navštivte autorizovaný servis ŠKODA dříve, než Vás zima překvapí

Sníh ani náledí už Vám cestu nezkomplikují. Připravíme Váš vůz na všechny radosti zimní sezóny. Zkontrolujeme akumulátor, brzdový systém a rovněž se zaměříme na diagnostiku Vašeho vozu. Navíc právě u nás teď pořídíte **kompletní zimní kola včetně ŠKODA Pneugarance na 3 roky** za výhodné ceny a snadno vyřešíte **přezutí svého vozu či uskladnění letních kol**. Můžete také využít akční ceny ŠKODA Originálních dílů a příslušenství **se slevou až 15 %**.

Váš autorizovaný servisní partner ŠKODA:

AUTONOVA BRNO s.r.o.

Masná 418/20

602 00 Brno

www.autonova.cz

www.skoda-auto.cz



Milady Horákové. Hygiena spokojena

V ulici Milady Horákové se díky rekonstrukci tramvajové tratě podařilo snížit hladinu intenzity hluku ve dne o dva decibely a v noci ještě o něco více. Hlukové zatížení se tak podařilo snížit o třetinu. Noční hladina hluku klesla na 58,7 decibelu, díky čemuž se dostala pod hygienický limit. Před rekonstrukcí musela mít trať výjimku od hygieniků. Tvrdí to mluvčí dopravního podniku Linda Hailichová.

Tramvajová trať se opravovala společně s rekonstrukcí celé ulice, která trvala od loňského března do letošního června. Hluk se podařilo snížit především díky použitým technologiím. „Na trati jsou nejmodernější

protihluková opatření, která spočívají v pružném uchyacení kolejnic na podkladní panely. Dále se oboustranně vyplnily boky kolejnic pryžovými bokovnicemi a tramvajové těleso se uložilo do vany z antivibračních rohoží,“ vyjmenoval opatření generální ředitel dopravního podniku Miloš Havránek.

Měření se provádělo v březnu před zahájením rekonstrukce a poté letos v polovině září. Čekalo se až na dobu po prázdninách, aby byla intenzita dopravy srovnatelná.

Stejně konstrukční řešení tramvajové tratě použije dopravní podnik i příští rok, až se bude dokončovat rekonstrukce Minské a Horovy ulice. **ČTK**

Ranní plavání slavilo úspěch



Ranní plavání na Kraví hoře

VLASTA PISKAČOVÁ

INZERCE



**VÝROBA A PRODEJ
pracovních
a sportovních oděvů**

TENER s. r. o.

Bubeníčková 34a, Brno-Židenice
(u Staré osady)

VELKOBOCHOD 7–15 hodin
MALOBOCHOD 9–17 hodin

Tel./fax: 545 574 067
VÝHODNÉ VÝROBNÍ CENY
www.tener.eu

Výroba menších sérií
podle vašich vzorů
za příznivou cenu.

MAĎARSKO
Vánoce v termálních lázních

Bükküföld
hotel Répce Gold****
21.12.–26.12.



HUNGARIATOUR



TRASY	B, D, E	ODJEZDY BRNO
řádné l. ve 2 lůžk. pokoji	6 790,-	
1 lůžk. pokoj	8 290,-	

Cena zahrnuje: 5x ubytování s polopenzí formou bufetu, dopravu autobusem, vstupné do termálního areálu, využívání wellness ostrova hotelu, zapůjčení županu, služby delegáta.
Cena nezahrnuje: pobytovou taxu cca 1,7 EUR (410 HUF) / noc / osoby nad 18 let, vstupné do zážitkové části lázní, vstupné do světa sauny.

CK Hungariatour – Solniční 13, Brno, tel. 603 485 226
www.hungariatour.cz, brno@hungariatour.cz

Plavání pod širým nebem už od sedmi ráno? Vyznavači ranního plavání si mohli užít svého oblíbeného sportu ještě před prací a bez stovek lidí.

Útočiště našli ranní plavci na Kraví hoře a v Zábrdovicích. „Věřila jsem, že je nás víc, komu ranní plavání v Brně chybí,“ říká iniciátorka ranního plavání na Kraví hoře Vlasta Piskačová. Na začátku května založila facebookovou stránku „Chceme v Brně ranní plavání venku“, věci se následně daly rychle do pohybu a od konce června mohli Brňané ve vybraných dnech

brazdit plaveckými drahami už od sedmé ráno. „Řekla bych, že zájem předčil očekávání. V teplých dnech si chodilo zaplavat kolem šedesáti lidí. Byla to různorodá skupina, někteří plavali rychle a perfektním stylem, jiní jen velmi rekreačně. Na všech však bylo vidět nadšení z krásného rána. Kdo v létě rád vstává brzy a plave, může určitě potvrdit, že je to báječný začátek dne,“ hodnotí Piskačová.

Na koupaliště v Zábrdovicích mířilo během léta ranních plavců podstatně méně. Bazén se zde už v sedm otevřel čtrnáctkrát a v průměru chodilo přibližně jedenáct lidí. I tak panuje ve společnosti Starez-sport, která městské koupaliště provozuje, s první sezónou spokojenost. „Ranní plavání se osvědčilo, pokud bude i příští rok příznivé počasí, budeme je chtít v Zábr-

dovicích zachovat,“ říká mluvčí Starez-sportu Michaela Radimská.

Zatímco v Zábrdovicích by mělo i příští léto probíhat vše ve stejném režimu jako letos, na Kraví hoře by iniciátoři ranního plavání rádi vyjednali ještě lepší podmínky.

„Bylo by skvělé, kdyby v nejmolejší části léta byla možnost plavat ráno častěji než dvakrát týdně a v některé dny třeba už od šesti hodin, aby si stihli zaplavat i ti, co musí být v osm v práci. Myslím, že letošní plavání, které bylo vlastně zkušební, ukázalo, že Brno může nabídnout díky vybudovaným areálům zase o kousek víc pro své obyvatele, a to je fajn,“ dodává Piskačová.

 **RADEK
BABIČKA**
dopisy@metro.cz



Pracovní obuv, oděvy a pomůcky
Brno, Cejl 1 - Koliště 49

www.kars-brno.cz

Vážný stav. Požární ulici čeká oprava

Brno za 47 milionů korun opraví Požární ulici, která vede mezi městskými částmi Tuřany a Chrlice.

„Důvodem je havarijní stav,“ řekl náměstek primátora Richard Mrázek. Podle něj pod částí silnice dokonce ujdí svah a mohl by se sesunout. Rekonstrukce by mohla začít v příštím roce.

Brno do oprav ulic dává ročně stovky milionů korun. Letos skončila rozsáhlá rekonstrukce ulice Milady Horákové za 235 milionů korun a za-

čala oprava ulic Horova a Minská za více než 220 milionů korun.

Podle primátora Petra Vokřála budou v příštím roce opravy komunikací těmi nejvýznamnějšími investicemi. Brněnští radní schválili investiční záměr na rekonstrukci Požární ulice.

Týká se úseku dlouhého 640 metrů. „Komunikace v délce skoro 200 metrů je v havarijním stavu a sesouvá se svah pod vozovkou. V nehorším případě by mohlo do-

jit k vlastnímu sesunutí, ale doufám, že se to nestane,“ uvedl Mrázek.

Kromě rekonstrukce vozovky je součástí oprav osazení nového veřejného osvětlení, nasvícení přechodu a na jedné straně nový chodník.

„Tím pádem by to bylo zabezpečeno tak, aby svah v budoucnu neujížděl,“ řekl Mrázek.

Město chce do konce tohoto roku vybrat projektanta. „Ve druhé polovině příštího roku bychom mohli začít.

Vše by pak mělo trvat zhruba půl roku,“ doplnil náměstek primátora zodpovědný za investice.

Brno plánuje opravy také dalších ulic. Patří mezi ně například Benešova nedaleko hlavního nádraží, zde město předpokládá náklady kolem 245 milionů korun.

Další ulicí je Veverčí, jejíž oprava by měla stát kolem 280 milionů korun, u Štefánikovy ulice se náklady pohybují kolem zhruba 300 milionů korun. **ČTK**

Investice do oprav ulic

Radnice dává do rekonstrukcí stovky milionů korun ročně.

- Letos skončila rozsáhlá rekonstrukce ulice Milady Horákové za 235 milionů korun a začala oprava ulic Horova a Minská za 220 milionů.

- Nyní jsou na řadě kromě Požární ulice za 47 milionů také ulice Benešova, Veverčí a Štefánikova, kde se proinvestuje celkem 825 milionů korun.

Elektronické panely prozradí, co dýcháme

Novinku nechal magistrát nainstalovat v některých svých budovách.

Nové panely jsou dalším prostředkem, jehož prostřednictvím se magistrát snaží veřejnosti poskytnout aktuální informace o ovzduší.

„Znalost situace lidem pomůže lépe chránit zdraví. Jelikož je ovzduší v Brně ovlivněno hlavně dopravou, věřím, že to řadu lidí přiměje i k zamýšlení, zda k cestám do centra města raději využívat MHD než automobil,“ říká náměstek primátora Martin Ander.

Dlouhodobě měřená data o ovzduší již přes patnáct let prezentuje i web města a také stránky Českého hydrometeorologického ústavu. V posledních letech je lze sledovat i prostřednictvím aplikací v mobilních telefonech.

„Elektronické panely jsou součástí programu, který má za cíl přitáhnout pozornost veřejnosti ke stavu ovzduší v Brně. Ta je nezbytným předpokladem pro diskusi o zavedení nízkooemisi zóny, preferenci MHD v ulicích, zřizování cyklopruhů na silnicích, zavedení režimu rezidenčního parkování a dalších řešení, která by brněnskému ovzduší pomohla,“ říká mluvčí magistrátu Pavel Žára.



Informační novinka upozorní Brňany na ovzduší. **ZELENÉ BRNO**

První sadu informačních panelů umístil magistrát do svých budov na Malinovského náměstí, Dominikánském náměstí, Kolišti, v Husově a Kounicově ulici.

Do budoucna by mohly další panely přibývat i jinde, například v rušných pasážích, na křižovatkách či přestupních uzlech, výhledově i ve vzdálených MHD. **RADEK BABIČKA**

INZERCE

Jazyková škola VIKI
Výuka přímo v centru města
Masarykova 31 • 602 00 Brno
☎ 542 221 578, 603 776 978
agentura@vika.cz • www.vika.cz

SLEVA až 5000 Kč
NA NOVÉ POVRCHOVÉ POŠKOZENÉ
• CHLADNIČKY • PRAČKY •
• MYČKY • SPORÁKY •
• KUCHYŇSKÉ VESTAVBY •
Internetové ceny na nové spotřebiče
ZANUSSI **AEG**
perfektní in form und funktion.
Electrolux
chladservis
Brno, Křenová 19
(areál bývalé Mosiány) tel.: 543 255 555
www.chladservis.cz
ZDARMA
odvoz starého spotřebiče

NECHUŤ K UČENÍ NEDOSTATEK SOUSTŘEDĚNOSTI



- * POMALÉ ČTENÍ, NEČITELNÉ PÍSMO
- * PROBLÉMY S I/Y
- * POTÍŽE S MATEMATIKOU
- * ŠPATNÉ ZNÁMKY
- * TRÁPÍ SE VAŠE DÍTĚ PŘI UČENÍ A NEUMÍTE MU POMOCI?
- * OZNAČENÍ: DYSLEKTIK, DYSGRAFIK

ZAVOLEJTE A DOMLUVTE SI BEZPLATNOU SCHŮZKU

DYSLEKTIK NEZNAMENÁ HLUKÁK

Mgr. Iva Nováková, časopis ZDRAVÍ A KRÁSA

Možná to taky důvěrně znáte. Navzdory krásným větám, které čtete ve studijním plánu svého dítěte, realita je taková, že jeho handicap ve škole nikoho nezajímá. Dyslektik, dysgrafik, či majitel jiné podobné poruchy? Pro učitele prostě hlupák, který pomalu čte a ještě pomaleji chápe.

Je to jako začarovaný kruh. Vaše dítě se doma učí dlouhé hodiny, ovšem výsledky ve škole tomu rozhodně neodpovídají. Jakoby vůbec nechápal, co čte, natož, aby dokázalo text někomu přetlumočit. Nakonec vám nezbude nic jiného, než denně nastudovat několik předmětů a znovu je dítěti odvykládat. Což o to, pokud trávíte na pozici učitele v základní škole, není to na škodu. Jsou-li vaše ambice přece jen trochu jiné, zřejmě vás

několikahodinová denní ztráta zrovna našením nenaplnuje...

Zázrak? Asi jo....

"Co jsem ve škole nepochopil za pět hodin, i když jsem popsal 15 stránek, pochopil jsem v Basicu za deset minut. (Popsal jsem dva řádky)."

Student 14 let

"Míša je těžký dyslektik, dysgrafik, dyskalkulík s diagnózou LMD. Těžko se soustředuje, trpí poruchou chování a učení. Vyzkoušeli jsme všechny možné prostředky - terapie, domácí učitelé atd. - bohužel s chabým výsledkem. A najednou se stal zázrak; objevili jsme BASIC a učitelku, která má výjimečné schopnosti. Během letního intenzivního kurzu se Míša zlepšil zázračně: plynule si čte, ve psaní používá diakritiku, kterou dříve úplně opomíjel. Největší radost mi u dělal, když cca po dvou týdních terapií jsem ho našla doma s knížkou v ruce, kterou neodložil přes hodinu a přelouskal prvních 30 stran. Teď vidím sama spokojeného, šťastného. Děkujeme!!!!"

pan N

Desítky stránek popsaných podobnými vzkazy jsem četla jako ve snách. Že by opravdu existovala alternativa denního únavného doučování? Zní to skoro jako zázrak. Rozhodně po těch letech, co doma bojujeme s poruchou učení.

Usměvavá lektorka mi vysvětluje, že Studijní centrum Basic, o. p. s. (www.basic.cz) pomáhá dětem a studentům jakéhokoliv věku zvládat problémy se čtením, psaním či pravopisem pomocí specializovaného individuálního doučování. Na základě dosavadních výsledků se zdá, že i tyto děti mají šanci zařadit se mezi úspěšné studenty a zajistit si tak uplatnění v životě.

No, nebudu přehnaný optimista, který věří, že si tento program najde v dohledné době cestu do našich základních škol. Ale díky bohu, my si můžeme najít cestu k němu.

Iva Nováková

PŘEDNÁŠKA ZDARMA
Jak na učení bez mučení

BRNO
13. 10. 2015
27. 10. 2015
10. 11. 2015

V prostorách
ZŠ a MŠ Basic o.p.s.
Šámalova 10, Brno



Tel.: 773 826 156 | www.basic.cz | studijnicentrum@basic.cz

Na bruslích i koloběžkách. Okruh hostí pětihodinovku

Šestý ročník vytrvalostního závodu Brno Circuit Inline se koná už tuto sobotu.

Po dvouleté pauze způsobené nabitým kalendářem Masarykova okruhu se v sobotu 3. října opět uskuteční populární závod. Tradiční pětihodinovku jednotlivců a týmů na in-line bruslích nově doplní klání koloběžkářů.

Závod se jede v celé délce Masarykova okruhu, týmy mohou mít maximálně pět jezdců, kteří jedou štafetovým způsobem.

Pořadatelé ze sportovního klubu Black Ice vypsalí i kategorie jednotlivců. Rekreační bruslaři se tak mohou přihlásit do speciálních hobby týmů.

Masarykův okruh v celé délce si v sobotu může projet v rámci jízdy veřejnosti každý. Stačí zaplatit 50 korun a vzít si helmu, bez níž pořadatelé na trať nikoho nepustí. Široké veřejnosti bude téměř pětápkilometrová trať patřit od 9 do 10.30 hodin.

Zváni jsou na ni nejen injalisté a koloběžkáři, ale i cyklisté, longboardisté a další. Účastníci pětihodinovky na trať vyrazí v jedenáct hodin. Více o akci se dozvíte na brno-inline.cz. **RADEK BABIČKA**

Fakta o závodu

Brno Circuit Inline se koná 3. října od 11 hodin.

- Vytrvalostní in-line závod na 5 hodin pro jednotlivce i týmy, dále mohou jet i koloběžkáři.
- Jízda pro veřejnost: od 9 do 10.30 za 50 Kč (inlajny, koloběžky, longboardy, kola).



Zaježdít si na Masarykově okruhu může během dopoledne každý.

PROFIMEDIA.CZ

INZERCE

RYZE TRADIČNÍ



Cechmistrovský

Grunt

Vařeno se třemi rmuty

Ryze tradiční, spodně kvašené pivo z dob poctivého pivovarnictví, vařené se třemi rmuty!

Poctivý třírmut, po staletí používaný způsob vaření, dodá pivu ještě větší plnost a sytější barvu.

Ochutnejte vyváženou chuť sametově hořkého piva s vůní po chlebu a prvotřídním sladu.

Lahvové pivo nyní zakoupíte v prodejnách TESCO
Heršpice, Královo Pole, Bohunice, ul. Vídeňská nebo ve Vyškově.

ALKOHOL ZA VOLANT NEPATŘÍ
www.napivosrozumem.cz

POUKAZ na točené pivo

K zakoupenému pivu získáte druhé ZDARMA.

Vystřižený poukaz předložte ve vybraných hospodách a restauracích:

NAPROTI – absinthe café vapé
Jana Uhra 162, Brno – Veveří

Hospoda Na konečné
Babická 1a, Brno – Obřany (na konečné tramvaje č. 4)

Zahrada U sosny
ulice Břehová, Brno – Obřany (cyklostezka č. 5)

VEGAS CLUB&PUB
Milady Horákové 1a, Brno – Černá Pole

Pivnice a restaurace Van Morrison
Táborská 63, Brno – Židenice

Light of India
Štefánikova 105/35, Brno – Ponava

Thali Of India
Netroufalky 14, Brno – Univerzitní kampus

Indická restaurace GOA
Geislerova 305/34, Brno – Židenice

Platí do 25. 10. 2015.

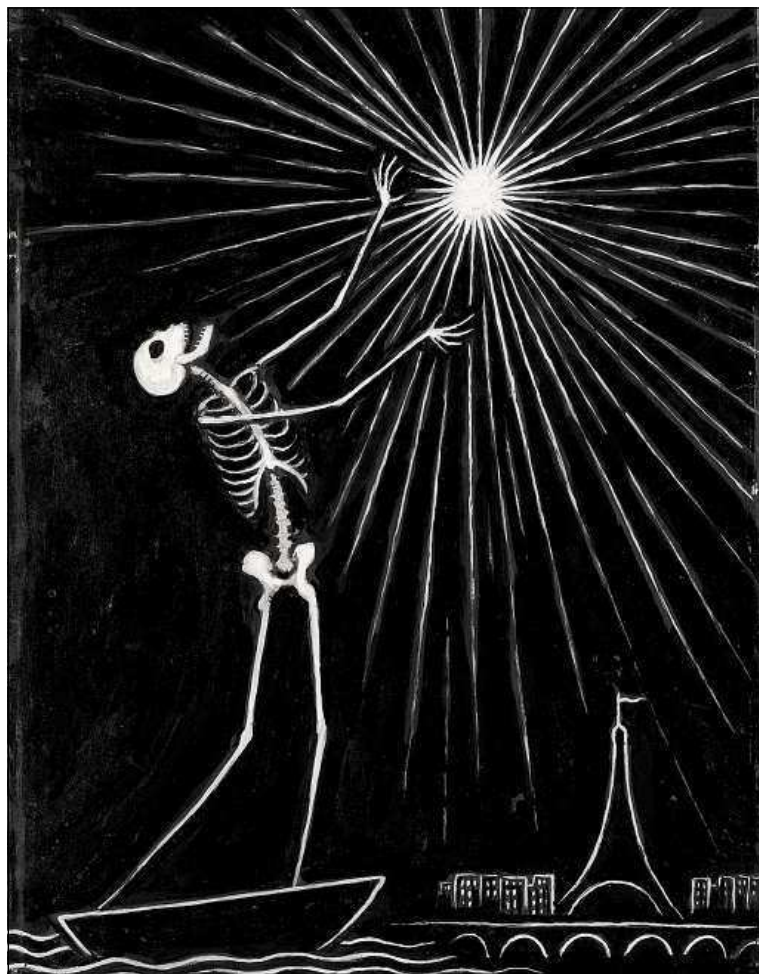
Noc ve výstavě už dnes! Mezi Terezínem a Casablancou

Právě dnes večer máte jedinečnou možnost přiblížit se tvorbě a nechtěným dobrodružstvím Adolfa Hoffmeistera a jeho přátel, a nechat se strhnout vyprávěním z jeho pobytu ve vězení a následné cesty uprchlíka přes Maroko do vysněných Spojených států! Program začíná v 18 hodin premiérou představení dětské opery Brundibár na libreto Adolfa Hoffmeistera. Tu nastudovaly v rámci projektu Brundibár z ghetta dětí z brněnského Bronxu. Od 19:30 navazuje komentovaná prohlídka výstavy Zastihla je noc se Silvií Šeborovou, šéfredaktorkou portálu Artalk.cz a od 20:20 se můžete těšit na projekci filmu Casablanca s úvodním slovem filmové teoretičky a kurátorky Mariky Kupkové. Vše bude provázeno ochutnávkou francouzských jídel připravených kavárnou Morgal a otevřenou čítárnou v knihkupectví ArtMap v prostorách Moravské galerie v Brně!

Komponovaný večer je součástí souboru doprovodných programů k výstavě „Zastihla je noc. Čeští umělci ve Francii 1939-1945“, která bude při této příležitosti otevřena až do 22



hodin. Pokud byste ale nestihali dnešní termín, máte příležitost navštívit ještě dva různé večery – ten 11. listopadu nese název „War Is Over (If You Want It)“ a bude zaměřený na aspekty české kulturní identity. 10. prosince pak již proběhne večer v plně předvánoční atmosféře s názvem „V říši bájí“. Třetí noc naladí publikum do sváteční atmosféry rozjímání a tvorbu ve válečných podmínkách přiblíží jak po stránce výtvarné, tak i hudební a literární. Takže pozor! Každý ze tří večerů je zcela originální a má svůj ojedinělý program. Více informací, stejně jako vše o aktuálním dění, se dozvíte na stránkách galerie: www.moravska-galerie.cz



Alen Diviš Smrta v Paříži / Banshee in Paris, 40. léta / 1940s tuš, běloba, papír / ink, white-lead on paper, 64,5 x 49,5 cm
Národní galerie v Praze / National Gallery in Prague

Dětské divadlo v Řečkovicích



Kam se vydat s dětmi, když je na pískoviště chladno a před televizní obrazovkou zase až moc pohodlné? Vezměte je na divadelní představení! Divadlo a akce pro nejmenší nabízí o víkendech Veselá kavárna v Brně-Řečkovicích.

Program na nejbližší týdně nabízí následující:

- 3. 10. 2015**, 10:00 hod., Kocour v botách, Divadlo Koráb
- 17. 10. 2015**, 10:00 hod., Černoušek Bum-ti (Africká pohádka), Divadlo Sandry Riedlové
- 24. 10. 2015**, 10:00 hod., Kůzlátka a vlk, Tři prasátka, Loutkové divadlo V. Schildera
- 7. 11. 2015**, 10:00 hod., Veselý svatomartinský karneval, Divadlo Koráb
- 11. 11. 2015**, 17:00 hod., Svatomartinský lampionový průvod
- 21. 11. 2015**, 10:00 hod., Dvě pohádky z naší kuchyně: O Koblížkovi

a Hrnečku vaří!, Loutkové divadlo V. Schildera

28. 11. 2015, 10:00 hod., Jak pesek a kočička pouštěli draka, Divadlo Úsměv

5. 12. 2015, 17:00 hod., Putování za Mikulášem, Divadlo kača a kača

12. 12. 2015, 10:00 hod., Cukrářka Barborka, Divadlo Úsměv

Děti se pobaví a Vy si dopřejte poklidnou kávu a třeba i něco na zub. Malá rodinná kavárna s bohatým programem a domácími produkty se zajisté stane veselým startem víkendu pro Vás i Vaše děti!

A co když se zrovna nehraje divadlo? Centrem Veselé kavárny je velký herní kout, kolem kterého jsou rozmístěny stoly umožňující kontrolu dětí a současné užívání si kavárenských pohody. Dále nabízí kuličkový bazén pro nejmenší a naopak pro odrostlejší zase lezeckou stěnu nebo pohybové hry na X-Boxu.

Ve Veselé kavárně se pořádá něco děje, nejen o víkendu ... již 9 let!

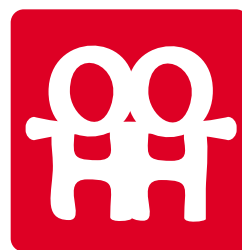
VESELÁ KAVÁRNA

Měřičkova 20

Brno-Řečkovice

tel.: 541 211 890

<http://www.veselakavarna.cz/>



OKNA HNED

Kvalitní okna skladem!

www.okna-hned.cz

ZMĚNÍME VÁŠ POHLED NA SVĚT!

www.drevoonline.cz

- prodej dřeva ONLINE

Potřebujete dřevo na konstrukci střechy, terasy, pergoly, plotu, přístřešku či zahradního domku?

Nabízíme **palubky, OSB desky, hranoly, krokve, fošny, KVH hranoly, latě, desky, prkna, překližky, terasová prkna, fasádní obklady a další.**

BEZKONKURENČNÍ
CENY

Rozvážíme po celé ČR a SR vlastní dopravou.

Tučňák a lední medvěd ve vesmírné raketě

Pokud žijete celý život v krajinách, kde denní světlo působí nepřetržitě půl roku – a co hůř, půl roku je zase nesnesitelná černočerná tma – začnou vás logicky napadat otázky, proč tomu tak je. I když jste třeba jen malý tučňák nebo lehce popletený lední medvěd... Právě tato dvě zvířátka jsou hlavními hrdiny představení, které se nově objeví v programu Hvězdárny a planetária Brno. Tentokrát jde o podívanou určenou těm nejmladším.

V pořadu Polaris se představí tučňák James a lední medvěd Vladimír. Ti dva se vydávají ze svých domovů na delší pouť, aby se potkali v pustinách ledového oceánu. Tohle setkání se ukáže být osudovým – nejen že se z nich rychle stanou nerozluční kamarádi, navíc spojí své osobité genie a vytvoří prvotřídní vědecký tým. Precizní a houževnatý James a zmatený, zato však velice nápaditý Vladimír si totiž vezmou do hlavy, že přijdou na kloub složitým záhadám. Co jsou zač ty podivné hvězdy na obloze a jak to na nich vypadá? Proč se střídají roční doby? A konečně, co

skutečně stojí za tajemstvím polární noci?

Jak oba vědátoři správně odhalí, za odpověďmi je třeba proniknout do vesmíru. Nejdříve si postaví důmyslné iglú, které jim poslouží jako ledová hvězdárna. Poté využijí vyřazenou ponorku a zkonstruují pravou vesmírnou loď. Podniknou cestu kolem Země a vzápětí navštíví také jiné planety naší Sluneční soustavy.

Vladimír a James si vychutnají stav beztlíže a zažijí okamžiky hrůzy při riskantním průletu Saturnovými prstenci. Vše ale dobře dopadne – oba kamarádi se vrátí domů bez úhony a navíc již budou znát odpovědi na všechny svoje otázky. Stejně jako diváci jejich bláznivého dobrodružství...

Představení Polaris je vhodné pro děti, které ještě navštěvují mateřské školy nebo první stupeň základních škol. Přiveďte na hvězdárnu své děti a připravte jim velkolepý zážitek, při kterém se něco nového dozví. Dobrou zábavu umocňuje skvělý dabing, který obstarali známí herci Richard Genzer a Michal Suchánek. Snímek Polaris uvádí Hvězdárna a planetárium Brno od října 2015.

MORAVSKÝ PODZIM 2015 3.–16.10. 2015 To nejzajímavější (nejen) z klasiky 20 AKCÍ VE 2 TÝDNECH!

Sobota 3. 10. 2015

18:00 Janáčkovovo divadlo ČESKÁ FILHARMONIE

Neděle 4. 10. 2015

15:00 kavárna a foyer Univerzitiního kina Scala MORAVSKÝ PODZIM DĚTEM I: HUDBA A OBRAZ

19:00 Univerzitiní kino Scala LEKTORSKÝ ÚVOD

20:00 Univerzitiní kino Scala NĚMÝ FILM S ŽIVOU HUDBOU Batalion

Pondělí 5. 10. 2015

14:00 Univerzitiní kino Scala UMĚNOVĚDNÝ BIOGRAF I - MICHEL van der AA

Úterý 6. 10. 2015

19:30 Besední dům KLASIKA A AUDIOVIZUÁLNÍ KONCERT

Středa 7. 10. 2015

19:30 Besední dům ARMIDA QUARTETT

Čtvrtek 8. 10. 2015

19:30 Besední dům DVANÁCT VIOLONCELL

Pátek 9. 10. 2015

19:30 Janáčkovovo divadlo ROTTERDAMSKÁ FILHARMONIE

Sobota 10. 10. 2015

20:00 Besední dům ZJEVENÍ – VISIONS

Neděle 11. 10. 2015

15:00 Besední dům MORAVSKÝ PODZIM DĚTEM II: HARLEKÝN
20:30 Univerzitiní kino Scala FILM Záře

Pondělí 12. 10. 2015

14:00 Univerzitiní kino Scala UMĚNOVĚDNÝ BIOGRAF II - ERKKI-SVEN TŮÜR

19:30 Českobratrský evangelický chrám J. A. Komenského (Červený kostel) TŘI ESTONSKÉ HVĚZDY

Úterý 13. 10. 2015

19:30 Besední dům KLAVÍRNÍ RECITÁL

Středa 14. 10. 2015

18:30 Sono Centrum BESEDA: JUSTÉ JANULYTÉ

20:00 Sono Centrum PŘESÝPACÍ HODINY

Čtvrtek 15. 10. 2015

19:30 Besední dům DVOJRECITÁL: HOUSA A BICI

Pátek 16. 10. 2015

19:30 Janáčkovovo divadlo FILHARMONIE BRNO

12. – 14. 10. 2015

Ústav hudební vědy FF MU, Janáčkovovo náměstí 2a, Brno
MEZINÁRODNÍ HUDEBNĚVĚDNÉ KOLOKVIUM

Mezinárodní
hudební
festival
Brno
International
Music
Festival

MORAVSKÝ PODZIM

To nejzajímavější (nejen) z klasiky 48. ročník 3–16/10/2015



Hudba, video, film,
světelný design,
mluvené slovo
a mnoho dalšího na letošním
multimediálním
festivalu!

VYBÍRÁME Z 20 AKCÍ VE 2 TÝDNECH:

4/10 FILM s ŽIVOU HUDBOU a Kryštofem Mařatkou 6/10 KLASIKA a AUDIOVIZUÁLNÍ KONCERT s Orchestrem Berg
10/10 ZJEVENÍ – VISIONS se Sašou Rašilovem 14/10 PŘESÝPACÍ HODINY s Justé Janulytè

60 Filharmonie
Brno Philharmonic

Vstupenky již v prodeji. Kompletní nabídka koncertů na www.filharmonie-brno.cz

Hvězdárna
a planetárium
Brno

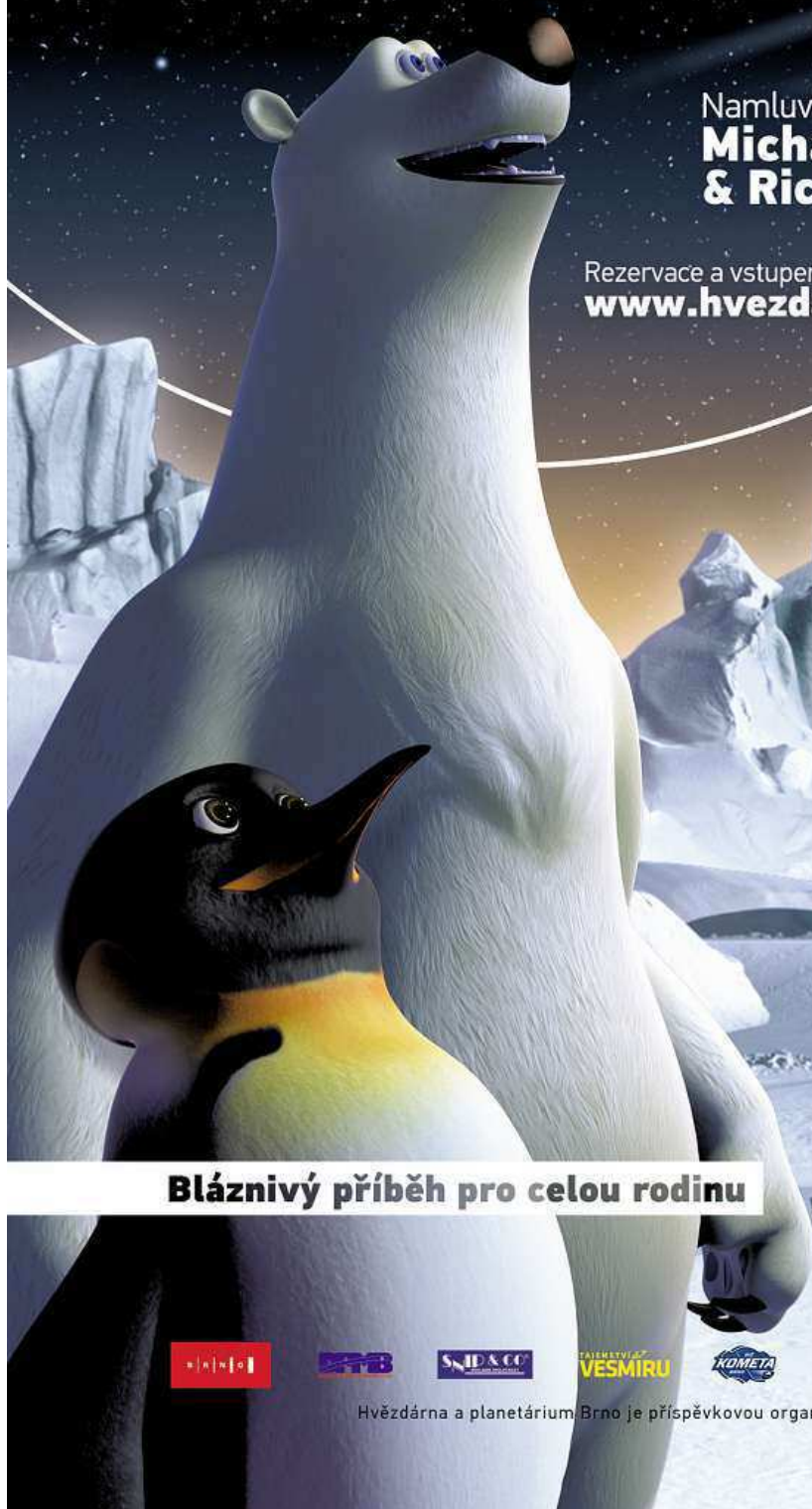


POLARIS



Namluvili
**Michal Suchánek
& Richard Genzer**

Rezervace a vstupenky
www.hvezdarna.cz



Bláznivý příběh pro celou rodinu



TAJEMSTVÍ VE SMIRU



Hvězdárna a planetárium Brno je příspěvkovou organizací zřízenou statutárním městem Brnem.

PŘEPADLI HO, TEĎ MISTR

Už dvacet let vede Jiří Hauska brněnskou akademii bojových umění Yulong. Učí zde především kung-fu, ale také další styly bojového umění. Ve wushu získal několik titulů mistra republiky a především roce v 2008 a 2010 vybojoval na mistrovství světa v čínském Shiyanu zlato, stříbro i bronz. „Kung-fu je pro mě život,“ říká dvojnásobný mistr světa v rozhovoru pro deník Metro.

Jak jste se k bojovému umění dostal?

Bylo to v roce 1987, kdy mě jako devítiletého s kamarádem přepadli na ulici na cestě z kina a nedopadlo to pro mě zrovna moc dobře. Řekl jsem si, že se naučím v takových situacích bránit. V televizi v tu dobu běžely seriály a filmy s tematikou bojových umění, jako třeba seriál Kung fu legenda, což mě velmi zaujalo, a bylo mým snem naučit se šaolinské kung-fu a k tomu i léčit, po mnoha letech studia mohu říct, že jsem si tento sen splnil.

Jaké se tehdy nováčkoví nabízely možnosti?

Koupil jsem si knížky a začal se sám trochu učit, ale být samoukem v bojovém umění není ono. Začal jsem chodit do Centra bojových umění. Učila se tam taková směs všeho – karate, kung-fu, judo, jiu jitsu i volný styl. Ovšem později jsem se díky této škole dostal i k ruským učitelům a u nich vše začalo.

V kung-fu jsou prý stovky stylů. Jak se v nich může zájemce zorientovat?

V kung-fu jsou po celém světě rozšířené dokonce tisíce stylů, a to ještě řada dalších zůstává jen v Číně. Základní dělení vychází z geografie. Zásadní rozdíl je totiž mezi severočínskými a jihochínskými styly. V severní Číně žili horalé, takže se techniky zaměřují především na práci nohou. Jih je zase historicky zemědělský, lidé tak používají především ruce a z toho vychází i tamní styl. Kung-fu však není jen bojové umění, je to umění života



Jiří Hauska učí spoustu směřů bojového umění.

a harmonie. Člověk by měl vychovávat sám sebe. Trénink mu ukáže jeho silné a slabé stránky, učí ho koncentraci, vůli a sebekázní. Má to nesmírné přínosy ohledně zdravotních účinků. Kung-fu pomáhá třeba lidem, kteří mají astma nebo problémy s dysle-

xií a dysgrafií. Je to bojové umění, které učí člověka bojovat především sám se sebou.

Takže kdo se chce věnovat kung-fu, neměl by to omezit jen na tělocvičnu a pár tréninků týdně?

Na tréninku se v prvních hodinách naučí základní práci s tělem. Pak už záleží na každém, co si z toho chce vzít. Někomu stačí vyřádit se v tělocvičně a odreagovat se tak po práci, někdo chce jít do hloubky a propojí filozofii kung-fu s rodinou a prací, jiní

INZERCE



Vinařům nastává nejrušnější část roku Pálenice už jedou od července

Zatímco pěstitelské pálenice již od července zpracovávají úrodu ovoce, vinařům se přiblížila doba sklizně. Na její odhad je však ještě brzy, výslednou úrodu může stále výrazně ovlivnit říjnové počasí. Vydatnější déšť by mohl způsobit praskání hroznů a následně plísň. Horké a slunečné léto však svědčí vytváření většího podílu cukrů v bobulích, což se může pozitivně odrazit na kvalitě vína.

Vinaři řeší období sklizně. Je nutné zkontrolovat veškerá zařízení, jako jsou mlýnky, čerpadla, lisy a kvasné nádoby. Je třeba přezkontrolovat vybavení jako například hadice, těsnění, přenosné nádoby a podobně, protože pokud by se na závadu přišlo až při samotném zpracování hroznů, mohlo by to mít fatální důsledky pro kvalitu příštího vína. Zvláště stará těsnění a zpuchřelé hadičky mohou ve chvíli, kdy je to nejméně potřeba, nadělat velké problémy. Odborníci proto doporuču-

jí jejich pravidelnou kontrolu. „Spoléhat na nějaká domácí řešení se nemusí vyplatit. Výjimkou bohužel není používání starých materiálů, které se doslova dědí z generace na generaci, a které už přirozeně nemají potřebné vlastnosti a praskají,“ vysvětlil Dušan Sedláček, ředitel společnosti Gumex ve Strážnici, která se distribucí hadic a těsnění dlouhodobě zabývá. Kromě senzorické kvality vína, která prý může používáním necertifikovaných materiálů utrpět, jde hlavně o zdravotní nezávadnost, kterou necertifikovaný materiál nikdy nemůže zaručit. „Čím dál více se na nás obrací kromě těch velkých a zavedených výrobců i menší vinaři a majitelé pálenic, kterým jsme schopni navrhnout individuální řešení podle jejich požadavků,“ doplňuje Sedláček s tím, že v nabídce společnosti jsou také certifikované produkty vyrobené přímo pro zpracování vína a lihovin.

www.gumex.cz



Společnost LOKO TRANS s.r.o.,
se sídlem Voříškova 2, 623 00 Brno-Kohoutovice
**hledá nové pracovníky na obsazení
pracovních pozic pro pracoviště
Střelice u Brna:**

Název pozice:

OPRAVÁŘ KOLEJOVÝCH VOZIDEL (elektromechanik, mechanik, zámečnick)

Požadujeme:

- praxe na pozici zámečnick, elektromechanik, mechanik kolejových vozidel výhodou
- výuční list v oboru (zámečnick, mechanik, elektromechanik)
- pracovitost, manuální zručnost
- spolehlivost, bezúhonost
- svářečský průkaz vítán (není podmínkou)
- jeřábnický průkaz vítán (není podmínkou)
- řidičský průkaz sk. B vítán (není podmínkou)

Náplň práce:

- demontáže, opravy a montáže dílů a celků (dieslové motory, podvozky, motorových lokomotiv a ostatních kolejových vozidel)
- opravy elektroinstalace, přístrojů a elektrických točivých strojů motorových lokomotiv
- opravy železničních nákladních vozů (vagónů)

Co Vám nabízíme:

- možnost práce na HPP, ŽL nebo Dohoda o pracovní činnosti
- stabilní pracovní zázemí
- jednosměnný provoz (6.30 – 15.00)
- nástupní plat od 20.000,- Kč
- možnost práce v zahraničí (servis kolejových vozidel)
- možnost zajištění bezplatného ubytování v místě pracoviště – Střelice u Brna
- firemní benefity

Termín nástupu: dle domluvy / ihned

**V případě zájmu o nabízenou pracovní pozici, prosím,
kontaktujte: paní Monika Jalová Kelnarová
na tlf. č. 602 116 334 nebo své životopisy zasílejte
prostřednictvím e-mailové zprávy na adresu
monika.jalova@lokotrans.cz**

SVĚTA UČÍ DĚTI „TYGRA“

se chtějí učit zápasu, popřípadě sportovnímu boji Sanda. Ani jedna z těchto cest není špatná. Jde o to, aby si člověk našel, co mu kung-fu může dát, a byl díky němu šťastný.

A co dalo kung-fu vám?

Pro mě je to život. Ráno si chodím zatrénovat do tělocvičny, v práci masíruji a odpoledne jdu opět do tělocvičny, tentokrát trénovat žáky. Poznal jsem díky kung-fu spoustu skvělých lidí a také poznal víc sám sebe. Je to totiž neustálý boj sám se sebou, hledání a překonávání vlastních limitů. Člověk v kung-fu nikdy nedosáhne cíle, pokaždé má možnost jít dál. Je to cesta neustálého sebezdokonalování a hledání.

Jaké styly vyučujete na Yulong akademii?

V první řadě je to styl, který sám dělám nejdéle dobu, a to sice Hung Gar, což je propojení stylů Tygra a Jeřába. Jedná se o nejslavnější jihochínský styl. Dále vyučujeme Kudlanku sedmi hvězd, což



Díky svému koníčku se Jiří Hauska podívá i do míst, kde bojové sporty vznikaly.



3x ARCHIV JIŘÍHO HAUSKY

je naopak typický severočínský styl, který byl vytvořen jako výběr z několika šaolinských stylů. Učíme také Chen Tai Ji quan, v němž se snoubí jemnost i síla. Má geniální účinky na lidskou psychiku a zdraví. Dále máme v nabídce Filipino Combat, což je systémem kompletní výuky filipínských bojových technik. Naučit se u nás můžete také čínský sportovní plnokontaktní boj Sanda. Nabízíme samozřejmě i tréninky pro děti

a nově pořádáme i kruhové tréninky. Kdo má zájem poznat nás víc, může přijít na tréninky do Václavské 6 nebo se podívat na republikovou soutěž dětí, kterou pořádáme 10. října ve Vinařské 5. Více máme na webu Yulong.cz.

Je pravda, že učitel kung-fu je pro žáka téměř druhým otcem?

Na vztah žáka a učitele se klade obrovský důraz. Čínské uspořádání vztahů ve škole

vychází právě z rodiny. Si fu jako učitel by měl být pro žáka skutečně takovým kung-fu otcem. Měl by dohlížet na celkový vývoj osobnosti nejen ve vztahu k samotnému bojovému umění, ale i v osobním životě.

Kolik žáků teď v akademii máte?

Je jich kolem sto třiceti. Teď prožívají boom krav maga, MMA a další sporty, které slibují rychlý nárůst – ať už pas-

ků, nebo možností boje. Pro veřejnost je to samozřejmě poutavé, ale podle mě je důležité, aby to člověku dalo něco víc než se jen mlátit.

A dají se vlny zájmu s něčím spojit? Souvisí to třeba s filmy?

Filmy dělají hodně, a to především u dětí. Já to měl podobně. Myslím, že až vyjde Kung Fu Panda 3, přijde vskaz velká vlna malých, kteří chtějí sportovat. **RADEK BABIČKA**

INZERCE

Užijte si život bez brýlí

Sleva 8.000,- Kč na laserovou operaci NeoSMILE 3D

Tento kupón předložte na recepci kliniky. Slevu nelze kombinovat s jinými slevami. Akce platí do 31. 10. 2015.

Viniční 235, Brno, tel.: +420 775 858 700
e-mail: info@neovize.cz, www.neovize.cz

NeoVize
Oční klinika Brno

Laserová operace očí s úsměvem – to je moderní metoda NeoSMILE 3D

Stále více lidí se chce zbavit závislosti na brýlích a kontaktních čočkách. Nejmodernější laserová metoda NeoSMILE 3D odstraňuje dioptrie velmi šetrně a precizně. Díky tomu se pacienti téměř okamžitě vrací do aktivního života.

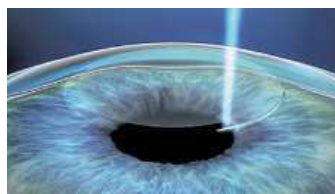
Na rozdíl od předchozích laserových metod se při NeoSMILE 3D používá pouze „studený“ femtosekundový laser. „Pod povrchem rohovky oddělí femtolaser přebytečnou tkáň, která způsobuje neostře vidění. Tu následně chirurg pomocí speciální pinzety z nitra rohovky odstraní. Tím se pacient zbaví dioptrií. Úplně odpadá použití excimerového laseru, který u starších metod přebytečnou rohovkovou tkáň páčil. NeoSMILE 3D je tak nejen šetrnější, ale navíc netrápí pacienta pachem spálené tkáně,“ objasňuje MUDr. Lucie Valešová z Oční kliniky NeoVize. A dodává: „Metodu SMILE používáme k odstraňování krátkozrakosti téměř

dva roky a naši pacienti jsou nadšeni jak průběhem operace, tak i výbornými výsledky.“

Krátká rekonvalescence

Hlavní předností metody NeoSMILE 3D je šetrnost. Mikrořez řez ve tvaru úsměvu totiž neporuší celistvost rohovky, jen nepatrně naruší slzný film a místo se rychle hojí. Díky tomu se výrazně zkracuje doba hojení a rekonvalescence. Již večer po operaci pacient normálně funguje. Druhý den po zákroku je možné pracovat, ženy mohou používat make-up. S plaváním je možné začít již týden po zákroku. Šetrná operace SMILE rovněž minimalizuje riziko vzniku syndromu suchého oka.

www.neovize.cz



Femtosekundový laser provede drobné naříznutí rohovky, zároveň ohraničí přebytečnou tkáň uvnitř rohovky.

metro

DOMOV

komerční příloha středa 30. září 2015

MĚJTE SVÉ PRODEJE A NÁJMY POD DOZOREM

Dovolte abychom se představili, máme více než 10 let zkušeností v realitách a poskytujeme realitní služby na klíč - pronájem bytů a domů, prodeje, - byty, domy, pozemky, převody členských práv v bytových družstvech a další dle přání klienta. Mezi naše zakázky se řadí i velmi individuální případy, včetně zajištění geometrického dělení pozemků, spolupráce s renomovaným architektem v souvislosti s následnou výstavbou rodinného domu apod.

Radíme se mezi menší realitní

kanceláře a klademe důraz na informovanost klienta. Za naši velmi dlouhou dobu působení na realitním trhu máme prověřené a spolehlivé kontakty, které naši spolupráci získáváte též.

Co třeba děláme jinak? Tak např. naši klienti při koupi své vybrané nemovitosti skládají rezervační částky do advokátní úschovy, my jako zprostředkovatel s nimi nedisponujeme a naše odměna je tak vázána na realizaci obchodního případu, u kterého jsme s Vámi od A do Z, tj. až po předání, přepisy

energií, vyřízení daňových povinností apod. U nás servis podpisem kupní smlouvy nekončí.

Disponujeme širokým záběrem inzerce a prezentace zakázek, od nejvyhledávanější internetové až po tištěné realitní magazíny.

Zavolejte nám, rádi s Vámi probereme Váš realitní záměr,

minimálně Vám zdarma poradíme. Kontaktujte nás, možná právě hledáme Vaši nemovitost do nabídky!

za REALITNÍ DOZOR, s.r.o.
Marcela Šnajdarová, jednatel
a realitní makléř, tel.: 777 220 617
Stanislava Kunderová, realitní
makléř, tel.: 777 550 935

ZETOMA

nabízí

Podlahářské práce

Kladení podlahovin z PVC, korku, protiskluzných - ALTRO a ekologických - Marmoleum, kobereců, plovoucí podlah. Renovaci dřevěných podlah-parkety, palubky, schodových stupňů, vč. dodávky materiálů

Výroba a montáž zámečnických výrobků

Písemné objednávky na adresu:
ZETOMA, spol. s r.o., Vychodilova 10, 616 00 Brno
Informace - kancelář, Svitavská 35, 614 00 Brno
Telefon/fax: 545 211 767

ROZMIK

KOMPLETNÍ
REKONSTRUKCE
BYTOVÝCH JADER
A KOUPELEN

PAVEL ROZMAHEL Mobil: 775 602 888
e-mail: rozmik@seznam.cz



PREZENTACE PRACÍ:

www.rozmik.cz

realitnídozor

REALITNÍ DOZOR, s.r.o.

kancelář: Kopečná 250/32, 602 00 Brno

www.realitnidozor.com | info@realitnidozor.com

www.facebook.com/realitnidozor

Mějte své prodeje a nájmy pod dozorem,
máme více než 10 let zkušeností.
Poradenství při prodeji, kontaktujte nás na tel. 777 220 617.

Z nabídky vybíráme:



Nájem bytu 3+1,
65 m², ul. Bulharská,
Kr. Pole,
nájem 10.000,- Kč
+ en. a služby

Nezařízený byt
v cihlovém domě,
nová kuch. linka,
vlastní topení.
Možnost garáže.

Tel.: 777 550 935



Stavební pozemek
1040 m²,
Ostrovačice

12 km od Brna,
velmi hezké místo,
šířka 16 m
a délka 66 m,
veškeré IS u pozemku.

Tel.: 777 220 617

Nejvyšší komfort bydlení s přírodou za dveřmi. To jsou Zlatá pole.

Brněnská městská část Slatina s bohatou historií leží na východním okraji města. Nabízí obyvatelům veškerou občanskou vybavenost (mateřské školy, základní školy, poštu, obchody, restaurace, sportovní areály) i tradiční oslavy. V současné době se jedná o jednu z nejlepších lokalit pro rezidenční bydlení.

Nově nabízenou výstavbu rodinných domů v lokalitě Zlatá pole naleznete v klidné okrajové části Slatiny směrem na Šlapanice, mimo ruch hlavních silnic. Je obklopená rozlehlými poli, které dávají jistotu pohody a klidu i do budoucna.

Linkami trolejbusů č. 31, 33 a autobusem č. 75 je zajištěna pohodlná a přímá dostupnost do centra města (k hlavnímu vla-

kovému nádraží). Zastávka MHD je pouze 5 minut chůze od nově stavených rodinných domů. **Dálnice D1** i **letišťe Brno** jsou v krátké dojezdové vzdálenosti. Autobus č. 78 je přímým spojením s jedním z největších nákupních a zábavních center v České republice Olympia.

V blízkém okolí se nachází hned několik **výjimečných přírodních lokalit**. Národní přírodní památka **Stránská skála**, skalní útvar vhodný pro procházky s výhledem na Brno. **Mariánské údolí**, vyhledávané a oblíbené místo pro aktivní i pasivní odpočinek (cyklotrasy, sportovní areály, výletní restaurace, mlýny, dětská hřiště). Údolím protéká potok Říčka, na kterém je vybudováno 5 vodních nádrží, nachází se zde několik volně přístupných jeskyní, je vhodné pro krátkou procházku i celodenní výlet.

Zlatá pole nabízí **samostatně stojící** přízemní **nízkoenergetické rodinné domy** střední velikostní kategorie vhodné pro 4 člennou rodinu. Projekt výstavby respektuje soukromí a klid budoucích majitelů. Více informací naleznete na www.zlatapole.cz.



Uprostřed přírody



Nízkoenergetické RD

Soukromí a klid



Samostatně stojící

Dopravní dostupnost



Bezbariérové řešení

Občanská vybavenost



Vhodné pro rodinu

www.zlatapole.cz
prodej@sldevelopment.cz
 +420 608 393 152

NEJVYŠŠÍ KOMFORT BYDLENÍ S PŘÍRODOU ZA DVEŘMI

Byty v Brně se prodávají dobře

Možná se právě chystáte prodat svůj byt v Brně a přemýšlíte nad tím, jak vše zařídit. Je pravdou, že se nyní byty v Brně prodávají velmi dobře, ale musíte počítat s tím, že základem je vždy správně nastavená prodejní cena. Můžete zkusit nasadit odvážně vysokou cenu a upravit ji během prodeje, až podle zájmu kupujících, ale nejspíše Vám to přinese více škody než užítu. Pokud ale chcete hned na začátku prodeje nastavit reálnou tržní cenu správně, je výhodné nechat si byt ocenit od profesionála. Rada od zkušeného realitního makléře je nenahraditelná. Má totiž kompletní přehled o cenách bytů, může ho porovnat s již realizovanými obchody a umí posoudit vlastnosti dané nemovitosti, které mají na cenu vliv (lokalita, výměra, stav, apod.). Je samozřejmostí, že jako každý, tak i Vy chcete ušetřit a zvažujete, že se do prodeje pustíte s pomocí. Spočítejte si ale, kolik Vás to může stát - kvalitní fotky vč. úprav, inzerce na realitních serverech, telefonáty a v neposlední řadě služby právníka, platba za advokátní úschovu kupní ceny a daňový poradce. Když k tomu ještě přičtete čas, který jste strávili přípravou inzerátů, na prohlídkách, komunikací s úřady, bankami a právníky, tak Vám z toho vyplyne, že prodej bez realitky nemusí být zase až taková výhra. Nebojte se

svěřit prodej do rukou odborníků, kteří se již od roku 1991 specializují na nemovitosti v Jihomoravském kraji a především pak v Brně. Můžete si být jisti, že v REAL SPEKTRU za kvalitní realitní a právní servis nezaplatíte ani korunu. Navíc jsme připraveni pro Vás zcela bezplatně zajistit Průkaz energetické náročnosti budovy a úschovu kupní ceny u renomovaného brněnského advokáta. Rádi Vás přivítáme v naší provozovně v Brně na ulici Lidická 77 a poskytneme Vám bezplatné konzultace a tržní posouzení ceny zdarma. Díky týmu zkušených makléřů se radíme mezi nejúspěšnější realitní kanceláře v Jihomoravském kraji a postaráme se o to, aby celý realitní obchod proběhl bezpečně. S důvěrou se na nás můžete kdykoliv obrátit.



Realitní kancelář REAL SPEKTRUM, Lidická 77 Brno



REAL SPEKTRUM®
 Tradice · Spolehlivost · Profesionalita

Prodáváte svůj byt?

Kontaktujte specialistu na nábor bytů v Brně!

Michal Chemišinec | nábor bytů a RD

Volejte zdarma 800 800 099





UNILIN, s.r.o.,

Tovární 1, 682 01 Vyškov

Společnost Unilin – výrobce podlah Quick Step a Magnum je největším světovým producentem podlahovin s více než 5400 zaměstnanci v 21 výrobních závodech v mnoha zemích. V roce 2014 se stal součástí skupiny UNILIN i český výrobce MAGNUM Parket.

Pro posílení výrobního týmu ve Vyškově hledáme kandidáty na pozici:

OPERÁTOR V DŘEVOZPRACUJÍCÍ VÝROBĚ

Požadujeme:

- Ochotu a schopnost pracovat ve vícesměnném provozu
- Ochotu učit se novým věcem
- Výuční list v oboru dřevařském nebo strojírenském výhodou – ale ne podmínkou

Nabízíme:

- Zázemí silné a dynamicky se rozvíjející společnosti
- Dlouhodobou pracovní perspektivu
- Práci s moderními technologiemi
- Odpovídající mzdové ohodnocení
- Příspěvek na penzijní nebo životní pojištění
- Další vzdělávání

V případě Vašeho zájmu kontaktujte prosím:

Ing. Andrea Zemánková, personální manažer Unilin, s.r.o.,

tel.: 517 318 121

Andrea.zemankova@magnumparket.cz

www.magnumparket.com

Zaměstnanost řešili s Číňany

Na společném jednání v Brně se v polovině září setkali zástupci Krajské pobočky Úřadu práce ČR a úřadů sociálního zabezpečení z čínské provincie Guangdong.

Hlavními tématy jednání, které proběhlo na žádost čínské strany, byly aktivní politika zaměstnanosti, komunikace se zaměstnavateli či podpora zaměstnanosti absolventů.

Představitelé Krajské pobočky úřadu práce v Brně informovali návštěvníky o současné situaci na trhu práce v Jihomoravském kraji, seznámili je s konkrétními nástroji aktivní politiky a vysvětlili jim také současný systém, kdy je úřad práce jedním výplatním místem jak pro dávky z oblasti zaměstnanosti, tak nepojistných sociálních dávek.

Zástupce čínských úřadů zajímalo mimo jiné to, jak úřad práce řeší dlouhodobou nezaměstnanost a jak podporuje zaměstnanost mladých lidí. Právě tato oblast je jednou z priorit i v Číně, kde mají problém najít práci nejen absolventi s nižším či odborným vzděláním, ale také s univerzitním diplomem.

„Podstata problému je všude stejná – jde o lidi, kteří nemají dostatečnou praxi. Zaměstnavatelé přitom dávají

přednost uchazečům s praxí. A tak se tato generace dostává do začarovaného kruhu. Navíc jejich vzdělání bohužel ne vždy odpovídá požadavkům trhu práce. V tomto ohledu je proto velmi důležitá spolupráce škol, služeb zaměstnanosti a dalších institucí působících na pracovním trhu,“ říká ředitel Krajské pobočky Úřadu práce v Brně, Josef Bürger.

Úřad podporuje zaměstnanost absolventů prostřednictvím aktivní politiky zaměstnanosti. Jde o skupinu uchazečů o zaměstnání, kterým úřad věnuje zvýšenou péči. Zástupci brněnské pobočky seznámili své hosty také se systémem nepojistných sociálních dávek.

Členy šestičlenné delegace zaujala především problematika osob se zdravotním postižením, příspěvek na péči nebo průkazy osob se zdravotním postižením. Zajímali se také o celý proces, který vydání průkazu provází.

Na závěr si účastníci společného jednání potvrdili, že ve vzájemné spolupráci budou pokračovat i v budoucnu.

„Výměnu teoretických znalostí a praktických zkušeností v tomto ohledu považují za velmi důležitou a přínosnou. V rámci mezinárodní spolupráce se můžeme vzájemně poučit a využít osvědčených postupů, které pak můžeme aplikovat v praxi,“ shrnuje zastupující generální ředitelka Úřadu práce ČR Kateřina Sadílková. Právě Generální ředitelství bylo dalším z míst, které také přivítalo zástupce Číny. **METRO**


SIGNUM spol. s r.o.

závod Ocelové konstrukce

Nádražní 41, 693 01 Hustopeče u Brna

hledá zaměstnance do hlavního pracovního poměru:

Strojní zámečnick (pro vícesměnný provoz)

■ **Kvalifikační požadavky:** • vyučen v oboru • znalost čtení výkresové dokumentace • základní kurz svařování – ZK 135 nebo ZK 311-2 (strojní zámečnick)

Svařeč (pro vícesměnný provoz)

■ **Kvalifikační požadavky:** • státní zkouška dle EN 287-1 metoda 135 (136, 138)

Svářečský technolog (jednosměnný provoz)

■ **Kvalifikační požadavky:** • oprávnění IWT/EWT • znalost čtení výkresové dokumentace • kontrola svařovacích procesů před, během i po svařování • místo vhodné i pro absolventy středoškolského vzdělání v oboru strojírenství - zaučíme.

Pro nově budovanou výrobní linku dále hledáme:

■ **Pracovníka na obsluhu CNC vrtacích a pálicích center** • SOU v oboru strojírenství

■ **Technologa výroby** • SŠ vzdělání v oboru strojírenství či příbuzném oboru

■ **Mistra výroby** • SŠ vzdělání v oboru strojírenství, organizace výroby, řízení zaměstnanců, správa provozní dokumentace

■ **Kontrolora výroby** • SOU v oboru strojírenství či příbuzném oboru

V případě Vašeho zájmu zašlete strukturovaný profesní životopis, certifikáty a oprávnění.

Možnost ubytování v podnikové ubytovně.

Kontakt:

info-ok@signumcz.com tel.: 519 811 010 – Hana Richterová

BAUHAUS, k. s.

Strážní, Brno

hledá vhodné kandidáty na níže uvedené pozice s okamžitým nástupem:

PRODAVAČ(KA) do různých oddělení

Požadujeme: SŠ nebo odborné vyučení bez maturity, schopnost pracovat pod tlakem a řešit několik úkolů najednou, znalost práce na PC, komunikativnost a orientace na zákazníka, samostatnost, odpovědnost, flexibilita

Nabízíme: jistý zajímavý výdělek, četné výhody pro zaměstnance, neobvyklou pracovní dobu, růst ve své profesi, volbu HPP či brigády, v případě HPP smlouvu na dobu neurčitou.

Kontakt: kariera.885@bauhaus.cz

EM Brno s.r.o.

 výroba el. motorů a kovovýroba
přijme pracovníka na

 seřizování a obsluhu
CNC frézovacího centra

Požadujeme

• vzdělání v oboru • praxe v zakázkové výrobě

Nabízíme

• 5 týdnů dovolené • stravování v areálu firmy • dvousměnný provoz • mzda dle dohody

Kontakt:

Ing. Dvořáček, Tel.: 739 631 421

E-mail: dvoracek@embrno.cz


**INTERNET
ZDARMA**
www.mobil.cz

Heliport v nemocnici unese vojenské vrtulníky



Díky výšce heliportu mohli uvnitř spirálové komunikace vybudovat 66 míst pro parkování osobních automobilů.

3x ČTK

Fakultní nemocnice Brno v areálu v Bohunicích slavnostně otevřela nový heliport.

Deset metrů vysoká stavba si vyžádala 60 milionů korun. „Její průměr je přes šestatřicet metrů,“ řekla mluvčí nemocnice Anna Mrázová. Polovinu nákladů pokryla dotace z Evropské unie, zbytek zaplatila nemocnice. Součástí stavby bylo vybudování koridoru pro pohodlnější transport pacientů na urgentní příjem.

Podle ředitele nemocnice Romana Krause se zlepší péče o pacienty a zkrátí se doba jejich převozu. Plocha od minulého týdne funguje



ve zkušebním provozu, naostro se začíná tento čtvrtek.

Stavba se skládá ze tří částí. „Je to samotný heliport, dále spojovací koridor a ještě zastřešený vstup urgentního příjmu. Díky výšce heliportu jsme mohli uvnitř spirálové komunikace vybudovat 66 míst pro parkování osobních automobilů,“ uvedla Mrázová.

V praxi bude situace taková, že vrtulník přistane na heliportu, posádka přepraví pacienta výtahem dolů do zastřešeného spojovacího koridoru a do urgentního příjmu ho dostane pod zastřešeným vstupem.

Díky tomu nebude pacient tolik vystaven větru a dalším přírodním vlivům, jako tomu



bylo v minulosti. „Jedinečností je to, že si posádka vrtulníku může nastavovat intenzitu osvětlení heliportu pro noční přistání,“ uvedl Kraus.

Slavnostnímu přestřihání pásky předcházelo minulý týden přistání vrtulníku jihomoravské záchranné služby.

Jeho pilot, Zdeněk Wlasák si nový heliport pochvaluje.

Podle něj bylo dříve přistávání problematičtější kvůli větru, nový heliport díky své výšce tyto problémy nemá. Navíc má skoro dvojnásobnou nosnost oproti starému.

„Unese 6,4 tuny. Mohou u nás tedy přistávat i vojenské vrtulníky, které mohou zasahovat například u velkých nehod nebo jiných kalamit,“ dodal Kraus a ujistil, že starý heliport zůstane v záloze.

Jihomoravská záchranná služba eviduje každý rok stovky případů, ke kterým musí letět vrtulník. Podle mluvčí záchranářů Barbory Zuchové loni letěl zdravotnický vrtulník k více než sedmi stovkám případů. Podle Krause míří v devadesát procentech právě do fakultní nemocnice, která někdy přijímá vrtulník i vícekrát za den. **ČTK**

Janáčkovovo divadlo oslaví 50 let. Uvede Její pastorkyňu

Premiérou slavné opery Leoše Janáčka oslaví divadlo kulaté výročí.

Novou inscenaci opery Její pastorkyňa oslaví Národní divadlo Brno 50. výročí otevření své největší budovy, jež nese jméno skladatele Leoše Janáčka.

Režisérem nové inscenace je Martin Glaser, ředitel Národního divadla Brno, jenž se dosud věnoval spíše činohře. „Okamžitě jsem si uvědomil,

že tady v Brně znovu dávám hlavu na špalek,“ řekl novinářům Glaser.

S Janáčkem se podle něj vždy pojí velká očekávání. Její pastorkyňa má v Brně dlouhou inscenační tradici, publikum má s čím srovnávat. Opera Její pastorkyňa by podle Glaseho neměla být tragédií od samého počátku, jako režisér proto usiluje spíše o gradaci atmosféry. Úvod inscenace zasadil do jablonového sadu v době sklizně, na jevišti je zapotřebí čtyřse kilogramů jablek.

Teprve postupně scéna začíná odrážet tísnivou náladu

Premiéra

Její pastorkyňu budou hrát 3. října.

- Tedy přesně půl století od okamžiku, kdy Janáčkovovo divadlo přivítalo první návštěvníky.

tragického příběhu z moravského venkova, finále se pak odehrává v podstatě v prázdném prostoru. Její pastorkyňa je příběhem marnotratného a nestálého Števy, prudkého, ale laskavého Laci a neúprosné Kostelníčky.

Snaha zachovat si postavení a respekt ve vesnické komunitě ji přivede až k vraždě dítěte její schovanky Jenůfy. „Janáčka vnímám jako skladatele-dramatika. Tempo, dynamiku se snažím přizpůsobovat dramatu, vše by mělo vycházet z motivace postav, jejich jednání,“ uvedl dirigent Marko Ivanovič.

V roli Jenůfy alternují Maida Hundelingová a Pavla Vykopalová. Kostelníčku ztvární Veronika Hajnová-Fialová a Szilvia Ráliková. Jako Laca se představí Peter Berger a Jaroslav Březina. Roli Števy nastudovali Tomáš Juhás a Aleš

Voráček. Monumentální Janáčkovovo divadlo vybudovali v letech 1961 až 1965 po mnohaletých snahách a přípravách. Slouží zejména velkým operním a baletním inscenacím, pravidelně tam hrává také Filharmonie Brno. V hledišti uspořádaném jako stupňovitý amfiteátr je 1055 míst, patří tak k největším sálům v Česku. Prochází postupnými opravami, které už spolykaly a ještě spolykají stovky milionů korun. V září bylo divadlo kvůli opravě jevištní techniky uzavřené, nyní už by mělo být vše v pořádku. **ČTK**



Kluby v Brně se otevřou zdarma. Chystá se oblíbená noc Hrnem Brnem!

Unikátní klubová noc, na které všechny kluby táhnou za jeden provaz a kde tmelí náladu desítky lokálních kapel a DJ. To je akce Hrnem Brnem, která se koná 10. října. Kyvadlová doprava mezi všemi kluby a neopakovatelná atmosféra jsou zaručeny. Vstupné bude 100 korun za jeden lístek, který platí do všech šesti klubů. Na Fléďě vystoupí hardcoreová kapela Cocote Minute (viz foto).

ARCHIV

Divadlo. Blíže k místu, kde prkna znamenají svět. Jak vzniká kumšt?

Poznejte divadlo trochu jinak. Až do konce roku se v Národním divadle v Brně konají prohlídky s lektory. Můžete zažít krátké, zajímavé, neotřelé povídání dramaturga či režiséra týkající se konkré-

tní inscenace. Během čtvrthodiny se dozvíte poutavé informace o autorovi a tvůrcích, dramaturgicko-režijní koncepci, průběhu zkoušení a další. Tyto znalosti vám umožní hlubší pochopení in-

scenace a tím pádem i lepší divadelní zážitek. Nejde o strohé akademické přednášky, ale o poutavé a neotřelé dramaturgické úvodky k uváděným titulům. Více na www.ndbrno.cz. **MET**

Výstava. Když byla Morava osvobozena

V Dietrichsteinském paláci se do 3. ledna koná výstava Konec vlády hákového kříže. Osvobození Moravy 1945. Expozice přibližuje formou textů, map, méně známých fotografií, výstroje a výzbroje př-

běh posledního válečného roku 1945 na území Moravy a Slezska. Popisuje plány sovětského velení a faktický průběh osvobozovacích bojů jednotek Rudé armády a jejich spojenců. **MET**

Dopřejte si omlazení v renomované Perfect Clinic v Brně



MUDr. Pavel Kobzík

MUDr. Roman Kufa

Dřív, než přijde na řadu skalpel, dokáží obličej omladit injekční výplně. Je to metoda velmi rychlá, dostatečně účinná, nevyžaduje žádnou rekonvalescenci a vy si můžete po zákroku nanést make-up a jít rovnou do práce, aniž byste se musely jakoliv omezovat.

Na to, co umí kyselina hyaluronová, jsme se zeptali **plastického chirurga MUDr. Pavla Kobzíka z brněnské Perfect Clinic.**

„Už to není materiál jen zjemňující vrásky, ale jde o látku, která umožní lékaři vyhrát si i s modelací kontur obličeje.

Je důvod bát se rizik?

Pavel Kobzík uklidňuje, že ta jsou spíše teoretická. Mezi běžné drobné komplikace patří modřinky v místě vpichu a otok, který rychle odezní. Alergie na kyselinu hyaluronovou se nevyskytují. Je potřeba dodržovat pravidla sterility a šetrné aplikace, a vlastně celý zákrok se musí „umět“. Je důležité předvídat rizika a vyhýbat se jim. To souvisí hlavně s šetrným přístupem i volbou správné techniky zákroku. Přehnat se dá samozřejmě vše, i když s výplněmi to není až tak snadné. „Muselo by se používat opravdu jejich velké množství, a to po dlouhou dobu a navíc v kombinaci s botulotoxinem,“ hodnotí přehnané zákroky plastický chirurg Kobzík a dodává, že správně by měl lékař umět klienta usměrnit, pokud je to třeba. V čem ale lékař spatřuje větší riziko, je odbornost toho, kdo injekční metodu používá: „Injekční výplně musí vždycky provádět lékař, a sice lékař s ukonče-



Aplikace výplně patří mezi ty nejméně zatěžující zákroky, daly by se přirovnat k odběru krve s tím rozdílem, že výplně se aplikují v místním znecitlivění. Jen se po aplikaci nedoporučuje několik dní intenzivní sport, sauna, solárium a obličejové masáže. Rekonvalescence žádná není. Obvykle může do druhého až třetího dne přetrvávat lehký otok v ošetřovaných oblastech, a pokud se nevytvoří modřinka, žádné jiné následky nejsou.

Plastický chirurg a specialista na výplně MUDr. Pavel Kobzík o jejich aplikaci:

„Výplně dělám rád pro jejich rychlost, uspokojivý efekt a miniinvazivitu. Vlastně nemusím klienta trápit většími operacemi a následnou rekonvalescencí, pokud to ovšem není indikované. Výplně neřeší jistě vše a operace jako facelift mají své velké opodstatnění. Právě správný výběr metody pro řešení problému daného klienta je klíčem k jeho spokojenosti. A plastická chirurgie jich nabízí mnoho.“

Nejen na miniinvazivní zákroky, ale na celou škálu estetických plastických operací se můžete objednat v nové pobočce Perfect Clinic, která sídlí v krásných atriových prostorech třetího patra Paláce Chlumecských v samém centru města, v ulici Jakubská 2.

**Tel.: +420 737 203 023,
+420 513 033 763.**

**Mail: brno@perfectclinic.cz
www.perfectclinic.cz**



Pojem injekční výplně v sobě skrývá metodu vylepšující především kontury v obličeji a korigování vrásek. „Jak název napovídá, jedná se o metodu injekční, kdy se do různých vrstev kůže a podkoží z jemných kožních vpichů za využití jehly či kanyly aplikuje výplňový materiál, konkrétně a pro své vlastnosti nejlépe, kyselina hyaluronová,“ vysvětluje známý **plastický chirurg Roman Kufa, vedoucí lékař v Brně otevřené pobočky centra estetické chirurgie Perfect Clinic**, a doplňuje, že jde o miniinvazivní zákrok, tedy bez použití skalpela a bez řezu. Stačí pouze několik vpichů velmi tenkou jehlou v místním znecitlivění. I to je důvod, proč zájem o výplně roste.

Zjemnit či úplně vyhladit se dají jednotlivé vrásky v obličeji, lze podepřít pokleslé koutky i tváře, a dokonce se výplněmi dá zlehka přizdvihnout i obočí. Naopak výplněmi nelze vyřešit kožní nadbytky, což mají například horní a dolní víčka, a jen obtížně jimi můžete maskovat narušenou konturu dolní čelisti, tzv. „sýslíky. Tam je ale možné použít jinou miniinvazivní metodu, a to nitový lifting“, doporučuje Kobzík.

„Samozřejmě ve vyšším věku a již pokročilejším poklesu tkáně je na místě plastická operace, tedy facelift, který poskytne největší efekt s nejdelsí dobou trvání. Vykoupen je ovšem větší radikální chirurgický zákrok, a tím pádem náročnější rekonvalescencí“, upozorňuje lékař.

nou specializací, tedy s atestací v daném oboru. Kosmetička nesmí výplně aplikovat už ze zákona. Nedokázala by ani řešit možné komplikace. A skutečně se v praxi stává, že se na nás, plastické chirurgy, opravdu obracují s komplikacemi klienti, kteří absolvovali zákrok z neodborných rukou“.

Jaký je ideální efekt výplně?

Ten by měl být podle doktora Kufy hlavně přirozený: „To znamená, že by neměla být vidět snaha o dosažení omlazení například o dvacet let a nemělo by jít o vyhlazování jakéhokoli záhybu, každické vrásky a kontury za každou cenu.“ Jinými slovy měli byste odcházet osvěženi, s vizáží odpočaté tváře.





WiFi™ Smart TV

SMART LED
televizor
LG 43LF630V **

- DVB-T2/C/S2/MPEG4
- webOS 2.4 • Dolby Digital • DTS • bezdrátová synchronizace zvuku
- internetový prohlížeč • Miracast • 3x USB
- 3x HDMI • energetická třída A+

12 999 Kč -38%
~~20 999 Kč~~



Mobilní telefon
ASUS ZENFONE 5 A500KL **

- 5" IPS Gorilla Glass 3 displej (1280x720) • 4jádrový procesor Qualcomm Snapdragon 400 (1,2 GHz) • 8 Mpix zadní/2 Mpix přední fotoaparát • micro USB
- 3,5 mm stereo audio jack • Android 4.4



2 GB RAM
16 GB ROM
SLOT NA MICROSD
AŽ 64 GB
LTE

4 999 Kč -16%
~~5 999 Kč~~



EN. TŘÍDA A+

Pračka
INDESIT IWSC5105TECO **

- 5 kg prádla • 1000 ot./min • Eco Time – možnost zkrátit čas • Funcke Energy Saver – praní ve studené vodě • LED kontrolky • množstevní automatika • kontrola vyváženosti prádla • odložený start • 3 sportovní programy • V x Š x H – 85 x 60 x 42 cm

4 799 Kč -39%
~~7 990 Kč~~



Rychlovarná konvice
SOVIO KB180B **

- skryté topné těleso
- automatické vypnutí
- ochrana proti přehřátí
- otočná základna
- bezpečnostní víko

OBJEM 1,8 L
1800 W

199 Kč -48%
~~390 Kč~~



Baterie
GPR6GS10 ***

- 10x AA
- 10x AAA

39 Kč -43%
~~69 Kč~~



HDMI kabel ***

- se zlatenými kontakty • splňuje specifikaci HDMI v1.3 • délka 1,5 m

39 Kč -80%
~~199 Kč~~



LED žárovka
TRILINE ***

- E14, E27 • mix druhů

od 79 Kč -46%
~~149 Kč~~

Nově OKAY ve Slatině u Kauflandu - Řípská 1477/29, 627 00

Některé fotografie a informace mohou mít pouze ilustrativní charakter. Změny cen, designu a technických parametrů vyhrazeny. Za tiskové chyby neručíme. Zboží nemusí být dostupné na všech prodejních místech.

*** 1 zákazník = 1 kus, **** 1 zákazník = 5 kusů

* Slevy neplatí na akční zboží označené na prodejních červenou cenovkou.

OKAY Brno (u marketu UNI HOBBY): Bystrická 1137/38, 624 00; OKAY Brno (u Lidlu): Hněvkovského 701/63, 617 00; OKAY Brno (NC Králova Pole): Cimburkova 4, 612 00; OKAY Brno (OD Lerky): Rokytova 1, 615 00; OKAY Brno (OC Futurum): Vídeňská 100, 619 00.

Více najdeš na www.okay.cz