

metro®

PONDĚLÍ 29. ČERVENCE 2019 Č. 143 • WWW.METRO.CZ

MASAKR CEN

SLEVY AŽ 80%



Více na
www.alza.cz/masakr-cen



20 LET

Již za

498 990 Kč



GRANDLAND X

OPEL. ZROZEN V NĚMECKU, STVOŘEN PRO VŠECHNY.

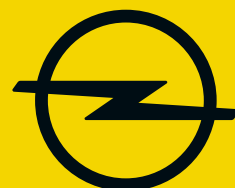
- Moderní asistenční a bezpečnostní systémy
- Premiová LED světla zajišťující výbornou viditelnost
- Komfortní 8stupňová automatická převodovka

5 let
záruka*

opel.cz

800 101 101

Kombinovaná spotřeba a emise CO₂: 4,1–5,8 l/100 km, 108–132 g/km. Zobrazený model je pouze ilustrativní.
*Dvouletá výrobní záruka a dále tříletá smluvní záruka Opel. Více informací na www.opel.cz nebo u prodejce vozů Opel.



metro

pondělí 29. července 2019 • www.metro.cz



BEZSTAROSTNÉ LÉTO

PORADÍME VÁM,
JAK SI HO UŽÍT



OBJEVUJTE ZVÍŘECÍ ŘÍŠI

Papoušky, motýly, krokodýly, ale i obyčejné kozy, koně nebo ovce. To vše můžete vidět na různých místech Prahy.

V Toulcově dvoře v Hostivaři mají farmu s domácími zvířaty původních českých plemen. Například přeštické prasce, valašské ovce, červeného králíka nebo krávu červinku. Krásné jsou i slepice zlaté kroupky. „Farma v našem areálu je především výukovým a ukázkovým prostorem. Všechna zvířata chováme v duchu zachování jejich pohody. V létě je ale část farmy na odpočinku mimo Prahu, například koně,“ říká PR manažer Toulcova dvora Jakub Moravec. Podle něj si návštěvníci areálu pochvalují hlavně klid a také přirozený chládek, který zde zajišťuje množství zeleně.

Proto sem v horkých dnech míří hlavně matky s dětmi. „Přirozený prostor stínu a dostatek vody mají i zvířata na pastvách, takže kromě častější kontroly napáječek a doplňování vody nemáme ve vedrech žádný jiný režim,“ dodává Moravec.

Pestrobarevné motýly uvidíte v samotném centru Prahy. Navíc v Motýlím domě Papilonia nebudete mít příliš teplotní šok, udržuje se zde totiž stálá teplota 26 stupňů. Nedávno se zde vylíhl největší motýl na světě Atlas velký, který však žije jen zhruba týden. Ovšem dalších několik jeho kulek je stále v areálu. „Žije jenom z tukových zásob, které si nahromadil ve formě housenky. Proto jeho život trvá tak krátce,“ vysvětluje jednatel Papilonie, která se nachází v hračkářství Hamleys, Michael Kučera.

Nevšední zážitky si můžete dopřát také v Zábavním papouščímu parku Ara kakaadu v Uhřetěvsi. Dobrodružství na vás pak čeká v Holešovicích, kde se nachází Krokodý-



Jeden z motýlů PAPILONIA.CZ

Číslo dne

10. 8.

Na druhou srpnovou sobotu chystají v Zoo Praha oslavu Mezinárodního dne slonů. Akce začne už v 10 hodin. Soboty v Troji také pravidelně patří akci Co se skrývá pod hladinou, kde se můžete návštěvníci seznámit s lachtany.



V Toulcově dvoře narazíte i na řadu mláďat. TOULCOV DVŮR

lí zoo. Desítky aligátorů, kajmanů, krokodýlů, ale také želv se vám nabídnou za vstupné 170 korun. Komentované krmení probíhá v sobotu a neděli v 10.30 a 14.00.

A kdybyste nevšedních zvířat ještě neměli dost, můžete do trojské zoo vyrazit až do 11. srpna na výstavu sklípkanů. V tento den proběhne od 14 hodin i speciální workshop. O týden později už do Galerie Gočárový domy zamíří šípové žáby.

Lesy hl. m. Prahy (LHMP) mají ve správě zookoutky v Malé Chuchli, Hostivaři, Kunraticích a Kamýku. Poslední jmenované místo je ale v rekonstrukci. V Hostivaři jsou k vidění bílí daňci. „Mezi návštěvníky jsou také velice oblíbeni obyvatelé chuchelského zookoutku, především divoká prasata, rys ostrovid a mluvicí krkavec,“ říká Dagmar Singertová z oddělení komunikace LHMP. Podle ní pracovníci Lesů také v horku kropí voliéry i zem v nich kvůli ochlazení půdy i zvířat. PAVEL URBAN

INZERCE

A jaký je Váš zdravotní problém?



Diabetes (cukrovka)?



Problémy s játry?



Atopická dermatitida?

Zavolejte ještě dnes a objednejte se na bezplatnou konzultaci.

Pacienti, kteří navštíví naši kliniku, budou v závislosti na svém zdravotním problému adekvátně vyšetřeni.

Všichni pacienti navíc získají možnost dozvědět se více o běžících klinických studiích s novými moderními přípravky.

Zavolejte ještě dnes a objednejte se. Jsme tady proto, abychom Vám s Vašimi zdravotními problémy pomohli.

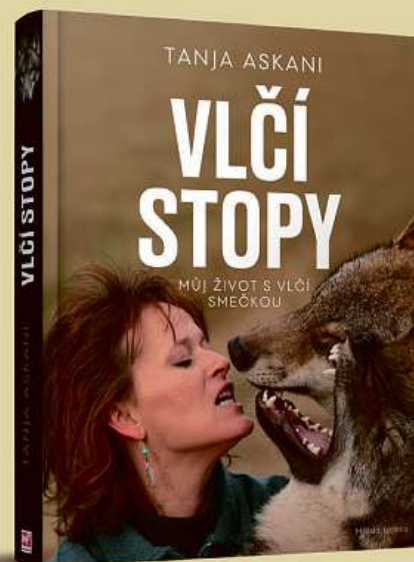
Objednejte se: ☎ 225 666 111

SYNEXUS Karlovo náměstí 10
nákupní galerie ATRIUM

facebook.com/synexuscz

MŮJ ŽIVOT S VLČÍ SMEČKOU

Autentické vyprávění Češky, která žije s vlky



Žádejte u svého knihkupce nebo se slevou 20 % na www.kniha.cz

kniha.cz

V METROPOLI



V lesním zookoutku v Hostivaři jsou bílí daňci. PRAHA-PRIRODA.CZ



Cvičení i mlžení lachtanů jsou oblíbená. PETR HAMERNÍK, ZOO PRAHA

Kde vidět zvířátka

Najdete je po celé Praze.

- Toulcův dvůr (Hostivař)
www.toulcuvdvor.cz
- Hucul Club (Zadní Kopanina)
www.huculclub.eu
- Zábavný papouščí park
Ara Kakadu (Uhrňěves)
www.ara-kakadu.eu
- Krokodýlí zoo (Holešovice)
www.krokodylipraha.cz
- Lesní zookoutky Praha
(Malá Chuchle, Hostivař,
Kunratice, Kamýk)
Zoopark Milíčov (Háje)
www.praha-priroda.cz
- Pražská zoo (Troja)
www.zoopraha.cz
- Zookoutek Kunratice
www.praha.eu
- Papilonia (Můstek)
www.papilonia.cz

LÁZNĚ MŠENÉ
1796

Antistresový pobyt

Délka pobytu: 4 dny / 3 noci
Ubytování: komfortní jednolůžkové nebo dvoulůžkové pokoje
Strava: polopenze, bufetové stravování
Lázeňská péče:

- perlivá Calmonalová koupel
- celotělový zábal se zeleným čajem
- aroma masáž zad
- čínská masáž hlavy
- havajská masáž zad
- parafinový zábal na ruce

Cena pobytu již od
5.125,- Kč/osoba*

*Uvedená cena je včetně zákonné sazby DPH.

Lázeňský resort nedaleko Prahy.
Lázně Mšené, a. s.
Lázeňská 62 • 411 19 Mšené-lázně
tel.: +420 416 866 007 • e-mail: lazne@msene.cz www.msene.cz

metro

INZERCE

S naší klimatizací prožijete léto mnohem příjemněji!

Nabízíme instalaci klimatizace na klíč

- osobně prohlédneme prostory
- vybereme nejvhodnější typ a výkon zařízení
- zpracujeme zdarma nezávaznou cenovou nabídku
- zajistíme instalaci rozvodů
- provedeme případné stavební úpravy
- uvedeme zařízení do provozu
- poskytneme záruční a pozáruční servis
- umožníme bezúročné splácení až na 12 měsíců

U námi nabízených klimatizací zaručujeme:

- kvalitní technologii zařízení
- energetickou třídu min. A++
- nízkou hlučnost
- noční režim
- vysoký chladicí výkon
- regulaci teploty
- antibakteriální čištění vzduchu

Centrum služeb PRE

Jungmannova 747/28, Praha 1
každý všední den od 9 do 18 hodin
tel.: 267 053 464, e-mail: tepelnestudio@pre.cz

www.premereni.cz/klimatizace

PRE

Kde Pražáci zírají na kozy

Pasáčkem ovcí a koz se v kopcích nad radotínskou cementárnou může stát každý.

Když jsem se s Vojtou Koštířem, spoluzakladatelem spolku Pražská pastvina, vloni viděl poprvé, okamžitě mě zapojil do honu na šestici zaběhnutých ovcí. Na svahu o sklonu bubnu skokanského můstku jsem tehdy asi čtvrt hodiny chrástil pytlíkem se suchým pečivem a snažil se zvířata nalákat zpátky za ohradník. Ani letos Vojta nezklamal – na sraz u radotínského nádraží dorazil s dvěma kozami v kufříku svého kombíku, jednu z nich mi nahoře na pastvině svěřil do péče a kamsi odběhl. Právě podobné zážitky sem do kopečků mezi Radotín a Zadní Kopaninu lákají desítky dobrovolníků z města, kteří tu pomáhají se zvířaty. Prvních pár koz a ovcí získali nadšen-

ci z Pražské pastviny v roce 2017, teď mají zvířat zhruba stovku na třech lokalitách. Dvě z nich jsou v Radotínském údolí, třetí pátá kilometrů za Prahou ve Svatém Janu pod Skalou.

Zvířata krajíně vracejí podobu, jakou měla do 19. století, kdy člověk začal opouštět tradiční způsoby zemědělství. Ovce a kozy pastvou uvolňují prostor pro původní rostlinné druhy, díky čemuž se na okraj hlavního města mohou vracet i kdysi běžní, ale v dnešní době už vzácní motýli. Některým druhům musí s návratem pomoci člověk, například hnědaskovi květelovému, jehož 120 housenek ochrání vloni v květnu vypustili na loukách u Zadní Kopaniny. „A podařilo se, i letos jsme tam motýly zahlédli,“ říká Vojta Koštíř, který pění o kozy a ovce zvládá při studiu ekologické a evoluční biologie na pražské přírodově.

Projekt se zamlouvá i vlastníkům pozemků, „Máme je pronajaté, jejich majitelé s tím nemají problém. Větši-



Vypuštění prvních zvířat v roce 2017

PRAŽSKÁ PASTVINA

nou jde o parcely, které se stejně nedají jinak využít. Jsou to stráně, na kterých se nedá nic pěstovat, a protože se nacházejí v rezervaci, nemůžete na nich ani nic postavit. Něco vlastní radotínská cementárna, něco město a něco soukromníci nebo pozemkový fond, je to takový mix,“ popisuje Vojta. „Tohle je ta rovina ochranná, zároveň ale vytváříme i komunitu lidí z města, kteří se chtějí starat o zvířata, ale třeba si nemohou svá vlastní pořídit,“ dodává.

Co člověk musí udělat, aby se stal pasáčkem? Nejlepší je podle Vojty dorazit na některou z pravidelných brigád, které se konají každý poslední víkend v měsíci. Setkání se koná přímo na pastvině, lidé si tu vyzkoušejí stříhání paznehtů a další práce. Podrobnosti zájemci zjistí na na facebookové stránce Pražské pastviny. „Pořádáme i exkurze po místech, kam se běžně nepodíváte, nebo teambuildingy. Taky máme starý včelín, přidat se k nám může každý,“ uzavírá Vojta. **LH**

INZERCE

Relaxace na Šumavě v krásné přírodě národního parku



Penzion, chatky, autocamp

restaurace, minigolf, tenisový kurt,
volejbalové hřiště, kuželky, fitness

www.klasterskymlyn.cz

+420 727 842 511

Penzion Klášterský Mlýn 9, 341 92 Rejstejn

Centropol připravil speciální ceník pro chataře a chalupáře. Ušetří až třetinu nákladů na elektřinu.

Centropol pokračuje v zavádění revolučních ceníků. Vychází vstříc všem, kteří platí účty za elektřinu na chalupě, v letním domě či dokonce jen v garáži.

Speciálně pro ně Centropol připravil ceník Mini. Vyplatí se však jen lidem se skutečně nízkou spotřebou, pro které Centropol snížil fixní poplatek až o 90 %. Vyslyšel tak přání chatařů a majitelů dalších nemovitostí a vychází jim s cenou vstříc.

Informujte se na pobočkách nebo volejte **478 575 555**

Adresy jednotlivých poboček najdete na www.centropol.cz



Zákaznická linka

478 575 555

www.centropol.cz

Kam letos vyrazit na vodu?

Zkuste i méně vytiženější řeky.

Na všechny české řeky zamíří 800 tisíc vodáků. Někteří jenom jednou za léto, jiní i několikrát do roka. Jedno však mají společné, všichni si musí vybrat, kam vyrazí.

Na Sázavě najdete od všeho trochu. Jsou zde táhlé voleje i náročnější přejeře. Řeka je vhodná pro všechny typy vodáků a díky tomu patří k nej-

navštěvovanějším v Česku. Nejvíce vodáky využívaný úsek je Zruč nad Sázavou – Píkovice. Je zde hodně sjízdných jezů a také dostatek kempů. Za zmínku ovšem stojí i úsek z Týnce nad Sázavou do Pikovic, který je ale během suššího období méně sjízdný.

Pokud patříte k začátečníkům, tak byste měli zvolit Berounku. Řeka vedoucí z Plzně přes Beroun až do Černošic patří mezi klidnější trasy. Během celého toku se její obtíž-

nost pohybuje v rámci klidné proudící vody.

Na Ohři se můžete vydat i na několik dnů a během toho poznat hned řadu českých měst. Při sjezdu můžete proplout historickou částí Chebu, kolem hradu Loket či Karlovými Vary. Kromě vodáků tak tato trasa zaujme i významce památek. Pokud chcete vyrazit jen na jednodenní výlet, tak můžete zvolit kratší úsek mezi Loktem a Karlovými Vary. Tato dvě místa spojuje zhruba 15 kilometrů Ohře.



Je to i adrenalin. BOTTICELLI

Jižní Morava je často cílem vášnivých vinařů, ti akčnější ale mohou za vínem vyrazit na člunu. Podél řeky Moravy se najde několik sklípků, kde si mohou vodáci odpočinout a přespat v blízkém penzio-

nu. Pokud si chcete výlet ozvláštnit, tak nevynechejte Bařtův kanál.

V Česku je i mnoho dalších řek, které určitě stojí za to navštívit. Příkladem může být Dyje, Lužnice, Orlice, Jizera či Otava. Méně obsazené toky potěší zejména ty, kteří nechtějí na vodě potkávat davy vodáků, ale naopak si chtějí užít klid. Pokud ale máte vodu spojenou naopak s poznáváním nových lidí, tak není nic špatného na tom, když vyrazíte na Vltavu. **MET**

INZERCE

UŽIJTE SI OSVĚŽENÍ KDYKOLIV. NAKUPUJTE POHODLNĚ ONLINE

Značka

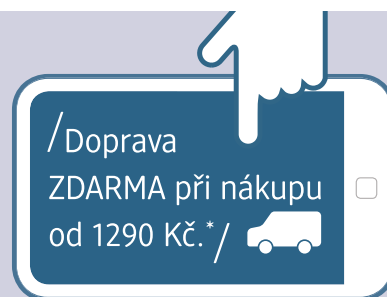


Ideální pomocník pro osvěžení v horkých letních dnech, při sportu anebo na cestách. Svěžest dodá jak obličej, tak i tělu. Užijte si příjemnou vůni po exotickém kokosu!



Balea
osvěžující voda
ve spreji kokos
150 ml

44⁹⁰
Kč
29,93 Kč za 100 ml



* Platí pro nákupy zákazníků zaregistrovaných a současně přihlášených v online shopu dm.cz.

www.dm.cz

www.facebook.com/dm_cesko

instagram.com/dm_cesko



ZDE JSEM ČLOVĚKEM
ZDE NAKUPUJI

Nejdelší řeka v Česku. Má online průvodce

Léto je v plném proudu. Báječná místa a zábavu nabízí Vltava a její okolí. Na 430 kilometrech, které má řeka od svého pramene až k soutoku s Labem u Mělníka, přináší spoustu zážitků nejen pro vodáky, ale i pro pěší, cyklisty, milovníky přírody a památek. Nyní se navíc Vltava dočkala svého online průvodce, kde najdete ty nejlepší tipy, co na jednotlivých místech podnikat.

Na facebookovém profilu Řeka Vltava a instagramovém profilu RekaVltavac vás čekají každodenní tipy, co podniknout v okolí nejdelší české řeky. Dozvíte se zajímavé informace o méně i více známých místech, která se nachází do vzdálenosti přibližně 30 kilometrů od Vltavy, tipy na výlety a kouzelné vyhlídky, ale i praktické informace třeba ke sjíždění

řeky. Pro snadnou orientaci jsou tipy doplněny o odkazy na mapy.

V rámci průvodce je řeka pro přehlednost rozdělena na šest úseků. Ty jsou navíc značeny hashtagy a vy si skrze ně můžete jednoduše vyhledat místa podle toho, na který z nich plánujete vyrazit. První z úseků začíná u samotného pramene a zavede vás až k Lipnu, přezdívanému české

moře. Druhý úsek je jedním z neaktivnějších, co se vodní turistiky v jižních Čechách týká, a začíná v Nové Peci a končí u Českých Budějovic. Tam začíná úsek třetí, který nabízí bohaté sportovní vyžití a zavede vás i ke krásné Hluboké. Končí u vodní nádrže Orlík, od níž se pak až po Slapy rozprostírá čtvrtý úsek. Ten je ideální volbou pro milovníky rekreace. Předposled-

ní, pátý vede ze Slap do Prahy a je charakteristický krásnými meandry Vltavy. Nachází se zde také vyhlídka Máj. Několikakilometrové zážitky pak uzavírá úsek šestý z Prahy až po Mělník.

Podrobnosti k výletům, praktické informace ke splouvání řeky i aktuální akce v okolí Vltavy jsou k nalezení i na webu www.vltava-reka.cz. **MET**

Když je pivo kyselé...



Aleš Dvořák,
obchodní sládek národního
pivovaru Budějovický Budvar

Craftová revoluce v USA přinesla vlnu piv typu IPA. Ta postupně ovládla celý svět a stala se tak trochu okoukanou. Pivovarští v USA se v silné konkurenci začali předhánět, kdo vymyslí větší extravaganci. Po několika neslaných, nemastrných slepých uličkách na to kápli. Oprášili prastarý styl kyselých piv dozrávaných ve dřevě. Tyto pivní fosílie přežily do dnešních dob zejména v Belgii a v okolí Berlína.

Jak varí zmíněný zázrak v Belgii?

Velmi to zjednoduším. V okolí Bruselu v údolí řeky Senne je prazvláštní mikroflóra, která umí udělat s pivem divy. Nachází se zde několik pivovárků, za všechny např. Boon, nebo Cantillon, kde byste hledali moderní technologie a úzkostlivou čistotu marně. Jak tam sami říkají „My neděláme pivo, my děláme Lambic“.

Co to ten Lambic je?

Na prastarém zařízení se uvaří mladina s příměsí nesladované pšenice a okoření starým, zoxidovaným chmelem, to aby to nebylo moc hořké. Mladinu nalejí na chladicí štok (mělký bazének) a počkají, až vychladne. Ze vzduchu, prachu a pavučin na trámech do ní napadají všechny mikroorganismy, co jsou k máni. Hlavně slavná kvasinka *Brettanomyces Bruxellensis*. Ta způsobuje znalci oceňovanou chuť a vůni po velmi zpoteném koňském sedle.

Vychladlé se to naleje do dřevěných sudů a nechá kvasit. Rok. Pak je to mladý Lambic. Dva roky a více a na světě je Starý Lambic. Smícháním mladého se starým vznikne Gueze. Ten se nalahuje a ještě si poleží. Aby to nebylo málo, dá se k tomu přidat asi tak třetina malin nebo třešní a ještě překvasit. Třešňák je pak Kriek, maliňák se zove Framboise.

Výsledná chuť je prapodivná a začátečník musí projevít dosti sebezapření, než se k ní „propije“. Ovšem, jakmile se to stane, Lambic si zamiluje. V chuti je kyselý, trpký, se závanem koňského sedla a případně s lehkou stopou použitého ovoce. Vše je v dokonalé harmonii. Je to skvost. Požitek však není dopřán tomu, kdo s Lambicem nemá trpělivost a odmítá překonat zmíněné překážky.

Letošní léto bude zaručeně ve znamení „kyseláčů“, neboli Sour Ale. Někteří napodobitelé tohoto originálního stylu se mnohdy domnívají, že čím kyselější, tím lepší. Není tomu tak. Správně je vyváženost všech chutí. Někteří výrobci ho i zbaběle přislažují, aby ho přiblížili širší klientele. Ale to už není ono. Zkrátka, pivo, které je kyselé, nemusí být hned zkažené.

Odraz. Salto. A je pryč! Parkour frčí



Parkourista Tomáš Týc na hřišti v Hradci Králové.

MAFRA

Z překážek se stávají výzvy k překonání.

Moderní pouliční sport s akrobatickými prvky se jmenuje parkour. Raketově přitahuje děti i teenagery. Podporu jejich rozvoje nabízejí i nově vznikající parkourové parky, které se ve městech zároveň stávají prevencí proti vandalismu. V Praze se loni otevřely areály v Řepích a Petrovicích, první parkourová hala v Česku vznikla na Žižkově.

Rozběhne se a lehce vyskočí na zábradlí. Odraz! Salto přes hlavu. Chodidla se na moment dotkne lavičky. Hop. Parakotoulem proletí po zemi a zmizí přeskokem za zdí. V akci je efektivně zapojeno celé tělo i všechny smysly. Dané základní prvky se plynule střídají s improvizací. Adrenalin. Kreativita. Radost. Uvolnění. Bez soutěžení. Zapojují se kluci i holky, s oblibou natáčejí svoje akční „tríčky“ na internet s hesly: „Uč se létat!“ nebo „Buď jako nindža!“

Prvním, kdo tuto aktivitu zpopularizoval, byl David Belle, ale to už je v současnosti parkourový pravěk. Postoj jednoho z machrů, který se jmenuje Daniel Ilabaca, se dá shrnout do slova: „Všechno je o vnitřním nastavení. Jestli spadneš, tak je to proto, že se bojíš.“ Je dalším z frajerů, kteří v akci vypadají jako ti nejobratnější kaskadé-

ři světa. Sami si říkají runneři nebo traceuři. Všichni se však nesetkávají s obdivem – a to kvůli možnému poničení majetku.

Mládež bývá nepochopena a vyháněna z veřejného prostoru, zaznívají i hrozby přivolání policie. Celý koncept parkouru, který oficiálně vznikl před dvěma desítkami let, přitom stále stojí na významu původního, nyní už nepoužívaného názvu Yamakasi: „silné tělo, silná duše, silný člověk“.

Jak využít potenciál rostoucího trendu? Venkovní workoutové parky na to nestačí, vznikají také tréninkové plochy pro parkour. „Pro bezpečné začátky i pokročilý funkční trénink parkouru navrhujeme a dodáváme stavební systémy,“ říkají zástupci společnosti Colmex, která je předním českým výrobcem venkovních fitness parků od roku 2010. Základní komplety pro parkour z kovu a polyetylenu jsou tři metry vysoké a dlouhé i deset metrů.

Zejména pro děti a teenagery jsou parkourové areály ideálním místem, kde pravidelně potkávají kamarády se stejnou zálibou. Navzájem se podporují. Podobně jako ve všem je totiž důležité nepodcenit začátky. Každý akrobatický prvek, i nejmenší přeskok, začíná a končí na zemi, na něčem tvrdém. Nejnámější runneři vzpomínají na své začátky, na odhodlání a vytrvalost, kdy je třeba opakovat stejný trik znova a znova. Klidně tisíckrát. **JAN DAVID**

Zpožděný let? Kalkulátor pomůže

Pokud má váš let zpoždění, máte nárok až na 600 eur.

Češi si mohou velmi rychle a snadno přímo na letišti zjistit, na co mají právo v případě zrušení nebo zpoždění letu a při problémech se zavazadly. Evropské spotřebitelské centrum na svém webu spustilo Letecký kalkulátor vašich práv, který po zadání místa odletu a příletu okamžitě sdělí, co mohou cestující v konkrétní situaci dělat a požadovat, respektive jaké povinnosti vůči nim má dopravce. Online kalkulátor je dostupný bezplatně a v češtině na webu Evropskyspotrebitel.cz/kalkulator.

„Cestujících se běžně zmocní neklid, když zůstanou na letišti stát před tabulí s nápisem „Let zrušen“ či před prázdným pásem, který nepřivezl jejich zavazadlo. Výhoda kalkulátoru je v tom, že ihned pomůže lidem zorientovat se,“ uvádí Ondřej Tichota z Evropského spotřebitelského centra ČR.

Cestující jednoduše zadá místo odletu a příletu a co se stalo. Letecký kalkulátor ihned uvede, zda mají cestující v konkrétní situaci na něco právo, nebo ne. „Například spočítá vzdálenost letu a vyšší náhrady škody, kterou lze požadovat od operujícího dopravce,“ vysvětluje Tichota.

V případě zrušení nebo významného zpoždění letu má dopravce povinnost se o cestující postarat, poskytnout jim občerstvení a v případě potřeby i ubytování po dobu čekání na zpožděný nebo náhradní let. Pokud je mimořádnost způsobena vinou na straně dopravce, může vzniknout právo na náhradu škody ve výši 250 až 600 eur v závislosti na vzdálenosti letu.

Když je při přepravě zpožděno, ztraceno nebo poškozeno zavazadlo, lze požadovat náhradu škody až ve výši zhruba 35 tisíc korun.

Letecký kalkulátor vašich práv vyvinula norská organizace chránící práva spotřebitelů Forbrukerradeta obdržela za ně v roce 2018 mezinárodní cenu Digital Communication Awards v Berlíně. Svůj

úspěšný nástroj nabídla síti Evropských spotřebitelských center, která pomáhá spotřebitelům řešit spory s podnikateli z jiných zemí EU, Norska a Islandu. Norská kancelář síť je přitom součástí organizace Forbrukerradeta podíle-

la se na vývoji tohoto pomocníka na cesty, který za poslední rok zaznamenal 350 000 zobrazení. **MET**

Centropol připravil speciální ceník pro chataře a chalupáře. Ušetří až třetinu nákladů na elektřinu.

Centropol pokračuje v zavádění revolučních ceníků. Vychází vstříc všem, kteří platí účty za elektřinu na chalupě, v letním domě či dokonce jen v garáži.

Speciálně pro ně Centropol připravil ceník Mini. Vyplatí se však jen lidem se skutečně nízkou spotřebou, pro které Centropol snížil fixní poplatek až o 90 %.

Vyslyšel tak přání chatařů a majitelů dalších nemovitostí a vychází jim s cenou vstříc.

Informujte se na pobočkách nebo volejte **478 575 555**

Adresy jednotlivých poboček najdete na www.centropol.cz



Zákaznická linka

478 575 555

www.centropol.cz



INZERCE

Na prázdniny v klidu

Vzpomínky, nejlépe ty příjemné, jsou pro život opravdovým motorem. Když za námi přišli manželčiny rodiče, že by se chtěli vrátit na místo, kde se před 50 lety poznali, nezaváhali jsme ani vteřinu.



„Skvělý nápad! Jedeme na společnou dovolenou do Tatranské Lomnice,“ vyhrknul jsem okamžitě a začal sprádat plány, co všechno na horách podnikneme.

„Na takovou dovolenou se ale musíme dobře připravit,“ vrátila mě na zem racionálně založená tchyně. A měla pravdu, téměř jako vždycky. Dlouhou cestu autem a spoustu nachozených kilometrů není radno podceňovat.

Moc pomohlo, že všichni máme životní pojištění u NN. Mohli jsme se proto jednoduše připojistit pro případ hospitalizace v důsledku nemoci a úrazu, kde NN prodloužila věk až na 75 let a do toho limitu se pohodlně vešel také tchán s tchyní.

Teď už máme sbaleno, zítra vyrážíme a s ženou se moc těšíme, jak si s rodiči užijeme příjemný návrat do jejich mládí.

Miroslav Pospíšil (42 let)

Víte že?

- Přípojištění hospitalizace je vhodným doplňkem k ostatním přípojištěním s krátkodobým i dlouhodobým dopadem do příjmu.
- Hospitalizace s sebou přináší i dodatečné náklady. Díky pojištění je možné si dovolit např. nadstandardní pokoj v nemocnici.

Více na www.nn.cz

ÚTERÝ + ČTVRTEK
14:00-20:00
ZÁBAVNÉ ODPOLEDNE
PRO DĚTI
A PROSECCOLO.

Užijte si letní Harfu!

LETNÍ NÁKUPY
I SKVĚLÁ ZÁBAVA NA STŘEŠE

PROGRAM SRPEN:

- 3. srpna – Škola inline bruslení
- 10. srpna – Den plný krásy
- 17. srpna – Vodnická párty
- 24. srpna – Back to school
- 31. srpna – 1. září – Můj lepší svět – Kde žiji?

Více na www.galerieharfa.cz

Woody s Buzzem, Angry Birds i drsňáci z Rychle a zběsile

V srpnu si v kinech přijdou na své milovníci pohádek, hororů i akčního žánru.

V horkých srpnových dnech je příjemné zavřít se do klimatizovaného kinosálu. Deník Metro přináší přehled filmů, na které můžete zajít.

Rychle a zběsile: Hobbs a Shaw

Hned prvního srpnový den vtrhne do kin akční snímek Rychle a zběsile: Hobbs a Shaw. Zde se sejdou herci Dwayne „The Rock“ Johnson a Jason Statham a pokusí se ukázat, že zvládnou společně bavit diváky stejně dobře jako v původní sérii filmů o rychlých autech i zběsilé akci. Role záporáka, jistěho

pana Brixtona, se ujal britský herec Idris Elba.

Slunovrat

Na tenhle mysteriózní horor budou moci prvního srpna vyrazit hlavně ti, jež mají blízko svého bydliště nějaké menší či artové kino. Jeho příběh vypráví o vztahu Dani a Christiana, kteří se pokoušejí oživit svůj vztah výletem do severní Skandinávie s partou kamarádů. V odlehle vesničce se tu jednou za devadesát let, na letní slunovrat, koná speciální slavnost. Vše se ale zvrtné a místní ráj na zemi se změní v peklo.

Toy Story 4: Příběh hraček

Kovboj Woody vždycky dobře věděl, co je smyslem jeho života. A tím bylo starat se a chránit jeho dítě, ať už to byl chlapeček Andy, nebo holčička Bonnie. Když si však Bonnie přinese do pokojíku novou hračku, které říká „Vi-



Dwayne Johnson a Jason Statham jako Hobbs a Shaw CINEMART

dlík“, otevře se Woodymu a jeho věrným kamarádům nový velký svět. Film startuje v kinech 8. srpna.

Anna

Máte rádi akčňáky režiséra Luca Bessona? Vyrazte 22. srpna na Annu s půvabnou Sashou Lussovou v hlavní roli. Ta ztvárňuje pařížskou top

modelku, která skrývá tajemství, kvůli němuž se ocitne v nebezpečné operaci.

Angry Birds ve filmu 2

Rozzlobení nelétaví operenci a zákeřní zelení vepři se od 29. srpna opět poperou v animovaném komediálním snímku s názvem Angry Birds 2. FILIP JAROŠEVSKÝ

Filmy, jež bavily Metro

Redaktoři Metra pravidelně obcházejí novinářské filmové premiéry, aby pak snímky čtenářům doporučili či je naopak od návštěvy kina odradili. Letos v našem deníku vyšlo čtrnáct filmových recenzí.

- Snímky Cena za štěstí a Narušitel, které startovaly v tužemských kinech začátkem roku, se podle našich redaktorů příliš nepovedly. Stejně tak noví Nedotknutelní, mysteriózní Ticho před bouří, akční X-Men: Dark Phoenix a hororová Dětská hra.

- Čtenářům jsme naopak doporučovali snímky Bumblebee, Složka 64, Muži v černém 3, Captain Marvel, Yesterday, Rocketman a Spider-man: Daleko od domova.

INZERCE

NÁBOROVÝ BONUS
30.000 Kč



Operátor výroby
ve farmácii

mzda až 32.300 Kč

tel.: 728 555 111
prace@zentiva.com

"Město robotu" = jsou šťastné rodiny

Celodenní dobrodružství

V ceně jednoho lístku jsou zahrnuti všichni roboti, zóny virtuální reality a techno show. Zároveň budete mít právo na neomezenou návštěvu výstavy až do konce dne. Můžete vcházet a vycházet po neomezenou dobu. Vedle každého exponátu stojí průvodce. Vše vám ukáže, vysvětlí, a dokonce si s vámi zahraje.

**Všechny hry s roboty
jsou zahrnuty
v ceně vstupenky***

Doba návštěvy během
dne je neomezená

*Workshopy jsou placeny zvlášť



Více než 72 nejnovějších robotů a špičkových technologií. Všichni přijeli do Prahy poprvé ze světových prezentací z Berlína, Pekingů a Las Vegas!



@gasicova Kdo ještě neměl čas jít do města robotů, důrazně doporučujeme jít. Toto je prostě nejlepší událost léta. Synové se velice líbila jízda na skútru

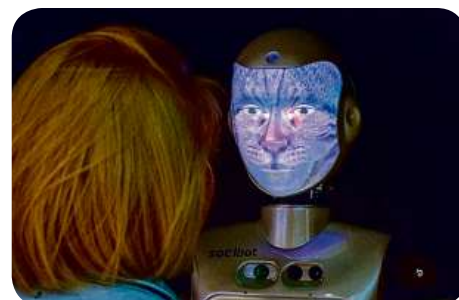
@happyiei Děkuji vám za organizaci takové akce. Celá naše rodina je potěšena! Hraní na hudební ovoce, přehlídka robotů, tance, divadlo robotů a mnoho dalšího. Moje dcera měla ráda robotickou rybu. A spoustu zábavných workshopů pro děti.



Instruktor o každém robotu řekne, ukáže a všechno vysvětlí. Dozvíte se spoustu zajímavých faktů o robotech a vše vyzkoušíte sami.



Celodenní dobrodružství pro celou rodinu. Existuje tolik robotů, že je lepší vybrat celý den na výstavu. Je to velmi vzrušující a zábavné!



@m_iona Jsme potěšeni. Obzvláště se mi líbilo, že vedle každého robota je instruktor, který ukazuje a dává vše vyzkoušet. Doporučujeme!

@nasha_rob Všechno je prostě úžasné! Strávili jsme na výstavě se svým synem déle než 3 hodiny a nechtěli jsme odejít!

@mirasek #městorobotů je velmi cool, zajímavý a hlavně - informativní!

PIVNÍ VOLENKU JSME SI

Mlsali jsme králíčí paštičku a zapijeli ji pivem, chutově jsme je párovali. Pod parou jsme (snad) nebyli.

Pár minut cesty od redakce Metra na Smíchově se tyčí pivovarský komín, pod nímž se mistři sládkové mazlí se sladem a chmelem. Zkrátka vaří pivo značky Staropramen. „Vítejte a ať vám chutná,“ vítá naši skupinku z Metra Denisa Mylbachová, PR manažerka, dobrá duše pivovaru. Následně nás provedla varnou a dalšími úseky pivovaru, starého 150 let.

Po půldruhé hodině jsme přijali pozvání do návštěvnického centra, kde jsme párovali vybrané pochoutky se smíchovským pivem. Nejprve jsme ale vyzpovídali sládku Libora Vávru. **HAL**



Redakce Metra v ležáckých sklepech Staropramenu

7x MARKÉTA ŠEDIVÁ

SLÁDEK LIBOR VÁVRA VÍ, CO CHUTNÁ

„Často se mluví o párování jídla a vína, ale o pivo o něco méně,“ podotýká sládek Libor Vávra.

Skutečně se můžou pivo a jídlo navzájem ovlivňovat?

Určitě ano. Vinaři mají často až neuvěřitelně košaté příběhy o párování. Pivo českého typu je ve své podstatě senzorycký jednoduchý nápoj. Ale má úžasné vlastnosti. Zahání žízeň a přináší osvěžení, spojuje lidi u stolu, vyvolává nádherné vzpomínky na chvíle, kdy jsme ho pili, a při spojení

s jídlem velice dobře generuje zisky. Ale je potřeba vybrat ten správný druh piva. Já tvrdím, že naše široké portfolio piv má výrazně širší spektrum barev, vůní a chutí než víno.

Jaká jsou základní pravidla, podle kterých bych měl vybírat pivo k jídlu?

Já se tedy velice často nejdříve v restauraci ptám, jak se vyspal kuchař. Ale teď vážně. Buď jako puzzle, kdy se pivo a jídlo doplní, nebo kontrastně. Například k Velvetu si mohu dát králíka na smetanové omáčce s knedlíkem –

k hebkému sametovému jídlu se Velvet hodí. Nebo k Velvetu dát něco kontrastního, například maso s chilli papričkami. U piva má velký vliv na vnímání chuti zejména ríz, který na jazyku úžasně uvolní a vyčistí chuťové pohárky. Cílem správného párování je vyniknutí a spojení autentické chuti a vůně surovin, z kterých bylo pivo a jídlo uvařeno.

Co má všechno vonět v pivu, pokud je správně uvařeno a ošetřeno?

To je docela jednoduché. Pivo má vonět prostě jako

pivo. Samozřejmě vůni ovlivňuje i druh piva, použité suroviny zejména na varně a technologický postup. Čistá vůně chmele a sladu jsou základem senzoryckého profilu.

Jak naopak na první signální poznáme zkažené nebo špatně ošetřené pivo?

Já osobně mám extrémně citlivý nos a špatně ošetřené pivo poznám často už u vstupních dveří do hospody. Už i první pohled do výčepu nebo na sklenici piva jasně prozradí, zda je pivo dobře ošetřené.

Existuje i řada mýtů – například, že se pivo nehodí k čokoládě, ale mnozí to doporučují, protože vynikne jeho chuť. Je to tak?

Mýtů kolem piva je pěkně dlouhá řada a mnohé jsou velice úsměvné. Asi by každý v hospodě koukal, kdyby si host objednal pivo a čokoládu. A přitom to funguje. Je ale nutná skutečně kvalitní čokoláda a každá se zase hodí k jinému druhu piva. Kdyby to někdo chtěl zkusit, tak nejdříve pivo, potom čokoláda, a zase pěkně zapít pivem.



Sládek Libor Vávra

ARCHIV



Párovali jsme s velkou chutí.

ZPESTŘILI PÁROVÁNÍM



Pod pivovarským komínem



STAROPRAMEN Ležák / Extra chmelená

• Pečená králíčí játrovka

„Chmelová hořkost ležáku skvěle podtrhuje chuť králíčích jater a zvýrazní sladkokyselou chuť muškátového žele a červeného zelí. Pivo výrazně změnilo charakter jídla.“

S VELVETEM

Uvedu pár jídel a vy mi řeknete, které pivo byste k nim zvolil.

Koprovka.

Rozhodně Hoegaarden White. Pozor. To je famózní kombinace, kterou vřele doporučuji.

Zeleninový salát s lososem.

Určitě Staropramen 11.

Mušle na víně.

Tady velmi, ale skutečně velmi záleží na druhu mušlí,

celkové přípravě pokrmu a vínu. Vhodný může být Staropramen Nefiltr, ale pro určitý druh mušlí také Stella Artois.

Sorbet z citronové zmrzliny.

K citronovému sorbetu je mistrovskou kombinací dobře vychlazené pšeničné nefiltrované pivo Blue Moon s plátkem šťavnatého pomeranče.



PETR HOLEČEK
petr.holecek@metro.cz



STAROPRAMEN JEDENÁCTKA / Granát

• Hovězí líčka s pastinákem

„Staropramen Granát se přímo použije při dušení hovězích líček a v kombinaci s pastinákem a máslovou karotkou jídlo krásně ladí k polotmavému pivu Staropramen.“



Orosené smíchovské pivo



STAROPRAMEN ČERNÝ

• Pálený krém

„Staropramen černý svou sladkou chutí, jemnou hořkostí a kouřovým aroma doplňuje sladký dezert s opálenou krustou a oříškovou chutí.“

Návrat do historie v Kyselce

Ideální námět pro rodinný výlet, kde si přijdou na své všichni.

Místo, kde se setkáte s dobou největšího rozkvětu lázeňství na Karlovarsku. V Mattoni

Muzeu se snoubí příroda s historií, architekturou i výtvarným uměním. Návštěvníky zajisté také nadchne nová expozice s názvem Švihák lázeňský.

Muzeum se nachází v obci Kyselka nedaleko Karlových Varů, v malebném lesnatém údolí řeky Ohře a od roku 2016 nabízí návštěvníkům

pohled do historie jedné z neznámějších českých značek. Kromě stálé expozice, která nabízí řadu historických dokumentů a dobových reálií.

Kromě toho také interaktivní výstavní předměty a moderní technologie, které zpestří návštěvu muzea zejména dětem.

Letos v muzeu připravili sezonní výstavu, tentokrát s názvem Švihák lázeňský. Expozice návštěvníky seznámí s lázeňskými procedurami v Kyselce v době její největší slávy v polovině 19. století a veřejnosti je otevřena do konce října. Na výstavě spolupracovala autorka kostýmů seriálu Já, Mattoni – Andrea Králová.

Téma doplnila také díla dětí ze základních škol na Karlovarsku. Ty ztvárnily lázeňství v Kyselce a soutěžily o výlet do muzea, vítěze vybrala světoznámá výtvarnice Míla Fürstová. Vystavené jsou

však všechny odevzdané výtvory. V okolí muzea se nachází Mattoniho stezka s názvem Po stopách skřítků, která provádí téměř zaniklými odpočinkovými místy, jako jsou vyhlídky, parky nebo altány, a podává podrobnější informace o přilehlých stavbách. Příběhy se skřítky na informačních tabulích jsou sestaveny z vyprávění pamětníků i pracovníků muzea.

Po 3,6 kilometru dlouhé procházce stezkou se tak mohou turisté osvěžit minerální vodou Mattoni a pokračovat prohlídkou muzea. **MET**

INZERCE

MŮJ ŽIVOT S VLČÍ SMEČKOU

Autentické vyprávění Češky, která žije s vlky



Žádejte u svého knihkupce nebo se slevou 20 % na www.kniha.cz

kniha.cz



Mattoni Muzeum

2x ARCHIV

ITÁLIE - MISANO ADRIATICO
cca 15 km pod Rimini
Prázdninový dům Stella Maris

SLEVA
na 3 a 4 lůžkové pokoje
na termín: 23. 8. - 31. 8. 2019
7 590,- Kč/osobu
na termín: 29. 8. - 6. 9. 2019
6 990,- Kč/osobu

V ceně: doprava autobusem z Prahy, 6x ubytování, plná penze, komplexní pojištění, pláž - lehátka a slunečníky

Family Tour – Michal Holzhauser
Sofijské náměstí 3404/3
143 00 Praha 4 – Modřany
Tel.: 241 773 287, mob.: 603 201 959
www.familytour.cz



Expozice Švihák lázeňský



JE TO TVŮJ FESTÁK

14|9|2019 PRŮMYSLOVÝ PALÁC PRAHA

(MUSIC)
LEOŠ MAREŠ & SPECIAL DJ SHOW
MIKOLAS JOSEF / EARTH (PRVNÍ VYSTOUPENÍ)
SIMA / ATMO MUSIC / VOJTA D

(YTBR)
CREEP / PORTY / ATTACK / ADAM KAJUMI
LUKEFRY / LUBOŠ JE CELKEM FAJN
ANNIE CAMEL / NATY HRYCHOVÁ / PECA



powered by
IC(O)OL ÓČKO



Přijďte se bavit, objímat se a hrát si s roboty!

Nejčastější dotazy:

Bude to na výstavě zajímavé pro dítě do 3 let nebo pro dospělé?

• Ano, Město robotů bude zábavné a zajímavé pro děti jakéhokoli věku, rodiče, a dokonce i prarodiče. Doporučujeme se zúčastnit akce s celou rodinou a prožít tyto fantastické emoce společně. Zde jsou nejnovější roboti a technologie z celého světa. Na výstavě jsou dva speciální průvodci, zajímavé prostory pro děti do 3 let a zadání pro děti ve věku od 6 do 12 let.

Kolik času potřebujeme na výlet?

• Toto je událost na celý den! Ve Městě robotů je mnoho robotů, technoshow a dalších aktivit, na které budete potřebovat alespoň 3 hodiny, abyste mohli všechno vyzkoušet. Budete mít právo na neomezenou návštěvu výstavy až do konce dne. Můžete jít dovnitř a vycházet ven, jak budete chtít. Můžete se například zastavit na oběd a pak se znovu bavit s roboty.

CENA VSTUPENKY

Děti	Dospělí	Rodinné vstupné
349 Kč s kupónem zdarma	499 Kč	799 Kč 2 dospělí + 2 děti, platí pro tento kupón

CENTRUM CHODOV

Roztylská 2321/19
148 00 Praha-Chodov,
1. patro



← Vstup do Centrum Chodov

autobusová zastávka Chodov



Roztylská

autobusová zastávka Chodov

Roztylská

← **Město Robotů**

Jak se k nám dostanete?

Autobusy: 115, 135, 177, 193, 197, 511, H1 (autobusová zastávka Chodov)
Metro: stanice Chodov, trasa C.

Každý den od 10:00 do 21:00

Máte nějaké dotazy? Volejte: +420 773-486-606

Akce ve Městě robotů

1 Pro skupinu s 15 a více osobami jeden průvodce bezplatně.

2 Každé úterý lístek pro studenty* s maximální slevou 349 Kč.

3 Každou středu lístek pro důchodce* za cenu 349 Kč.

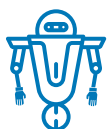
4 Děti do 3 let zdarma

5 K narozeninám dítěti osobně blahopřeje robot.

6 Děti do 13 let mohou získat kupón! Odstříhnete si ho dole.

Objednávka exkurzí na tel. +420 773-486-606 nebo na našich webových stránkách mestorobotu.com

*Neplatí o víkendech a svátcích; Workshopy se platí zvlášť podle výstavních tarifů



MĚSTO ROBOTŮ

Vstupenka platí do 31. srpna 2019



Nevztahuje se na skupinové návštěvy. Výstava bez omezení věku / Reklama

CENTRUM CHODOV, Praha / 5. července – 1. září 2019 / Každý den 10.00–21.00

Vstupenka na návštěvu pro dvě děti

Na velkou výstavu robotů

*Kupón na návštěvu pro dvě děti opravňuje k bezplatnému vstupu jedno nebo dvě děti do 13 let současně s dospělým, který si koupil vstupenku v hodnotě 499 Kč. Pro každou bezplatnou dětskou pozvánku je nutno si zakoupit alespoň jednu vstupenku pro dospělého. Kupón neplatí pro dospělé osoby nebo děti starší 14 let. Podrobnosti o akci na tel. +420 773 486 606.

KRÁSNÉ JIHOTYROLSKÉ FARMY



Roter Hahn. Ansitz Schloss Gravetsch ve Villanders

Farmy, které nabízejí vedle domácích produktů i parádní snídaně a čisté povlečené postele? Ano, existují. Zemědělský svaz Jižního Tyrolska v roce 1998 založil značku Roter Hahn (Červený kohout), která farmáře s těmito službami sdružuje. Dnes jich je už více než 1700! Během ubytování se můžete dívat, jak se chová dobytek, ale i jak se pěstuje víno nebo ovoce. Jednou z nejkrásnějších farem v Jižním Tyrolsku s výhledem na Dolomity je ta rodiny Puppů ve vesničce Villanders u Bolzana. Kořeny domu sahají až do roku 1150. V roce 1902 tento památkově chráněný statek koupil Georg Pupp po svém návratu z Ameriky. Rodina nyní vlastní vinice a kapli, která je zasvěcená sv. Ulrichovi. Vstup do celého objektu je opravdu zámecký. Ač celé stavení muselo být kvůli požáru přestavěno, původní dřevěné dveře oblokovitého portálu se dokázalo zachovat. Na statku nechybí ani barokní venkovní nábytek, který své návštěvníky přenesou do půvabné a tajuplné minulosti. Na tomto místě je duch Jižního Tyrolska opravdu dokonale zachován. Určitě tam zajedte!



Duch horalů dodnes přežívá mezi farmáři

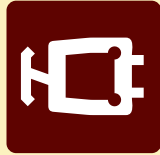
Weberhof. Úžasné snídaně od rodiny Rottensteiner podtrhne výhled na hory

Statek stojí na velmi slunečném místě s nádherným výhledem do okolí, uprostřed štávnatých luk a lesů, v turistickém ráji v rodinné lyžarské oblasti Rittner Horn. Rodina Vereny a Waltera Rottensteinerových je na toto místo dostatečně pyšná, za což hovoří způsob, kterým zvelebují okolí. V lesku nad výběhem pro krásy chovanými pro maso je plno dětských prolézaček, stůl na ping-pong a plno dřevěných lehátek. Nedaleko je turistický cíl – Rittenské zemské pyramidy, až třicet metrů vysoké jílové sloupy s kamennými klobouky. Rodina vám k snídani připraví koš, kam naservíruje uzené maso, špek, klobásky, vejce, marmelády, šťávy, mléko i čaj!



Steidlerhof. Tady vzniká unikátní biovíno

Rodina Claudie a Rudiho Gasserových je bodrá každým coulem. Jejich statek se nachází ve vsi Obermagdalena hned nad městem Bolzano a nese číslo popisné 1. Po celé generace tu pěstuje rodina víno na slunném kopci St. Magdalena, protože nabízí optimální podmínky pro robustní vína. „Mírné podnebí v kombinaci s našimi mnohaletými zkušenostmi způsobuje, že nám hrozny rostou skvěle,“ směje se Rudi Gasser. Jeho vína se mohou pyšnit opravdovou biokvalitou, protože odmítá jakékoli chemické přípravky proti škůdcům nebo podporujícím růst hroznů. Historické vinařství Steidlerhof bylo nedávno renovováno, aby vyhovovalo současným požadavkům – přibyla například palírna ovoce, kam Rudi rád bere svoje hosty a obchodní partnery. Statek se může pochlubit i novou vinařnou s velkým oknem s nádherným výhledem na hory. A gastrospeciality? Ochutnejte tu žebra s restovanými brambory, omelety, jablečný štrúdl a koláče.



Palackého náměstí – Anděl

Vážení cestující,
z důvodu opravy tramvajové trati je

**od neděle 4. 8. 2019 (cca 0:30 hod.)
do neděle 11. 8. 2019 (cca 0:30 hod.)**

**obousměrně přerušen tramvajový provoz
v úseku Palackého náměstí – Anděl**

Změny tras tramvajových linek:

denní provoz

5

7

10

15

16

94

noční provoz

Náhradní autobusová doprava:

není zavedena, v denním provozu lze využít linku metra **B**

Změny v zastávkách autobusů:

noční provoz

904

907

908

v ul. Lidické se ve směru I. P. Pavlova **ruší** zastávka Zborovská



**Bližší informace jsou uvedeny ve stanicích metra
a na zastávkových sloupcích povrchové dopravy
v dotčené oblasti.**



Dear Passengers,

Because of the reconstruction of the tram track, starting on **Sunday, the 4th of August 2019** (cca 0:30 a.m.) and lasting until **Sunday, the 11th of August 2019** (cca 0:30 a.m.), tram operation in the **Palackého náměstí – Anděl** section is **suspended in both directions**. We recommend using metro line B in the suspended section during daytime operation. We thank you for your understanding.

Omlouváme se za případné
nepříjemnosti a děkujeme Vám
za pochopení.

296 19 18 17

www.dpp.cz



Uzávěrka dat: 24. 7. 2019

Léto ve Špindlu. Jízda za zvířátky

Dáváte přednost aktivní dovolené a milujete hory? Navštivte Špindlerův Mlýn, kde je letní sezona již v plném proudu. Skiareál nabízí široké spektrum aktivit pro dospělé i děti. Novinkou je naučná

stezka nebo unikátní výstava historických fotografií ve Svatém Petru. Ujít si nenechte ani možnost pikniku na hřebenech hor. V rámci ubytování máte navíc jízdenky na lanovky zdarma.

Největší krkonošské městečko není jen známým centrem zimních sportů, ale také významným turistickým střediskem se spoustou letní zábavy. Skiareál letos pro návštěvníky připravil no-

vou naučnou stezku s názvem Jízda za zvířátky. Trasa začíná u horní stanice lanovky na Pláni a je dlouhá necelých osm kilometrů. S rodinou můžete nahlédnout do světa krkonošských lesů a do-

zvědět se o životě zdejších zvířat. Stezka je ideální pro cyklisty, vydat se na ni ale můžete i na koloběžce, s kočárkem nebo pěšky. Užít si můžete i piknik na hřebenech hor na Medvědině. Stačí si jen vyzvednout koš v restauraci na vrcholu, rozložit deku na vhodném místě a užívat si krásné chvíle se svými blízkými a výhled na protilehlé kopce a údolí.

INZERCE

Frekvence 1



PŘIJĎTE ZA NÁMI

10 | 8 | 2019 | PŘÍRODNÍ DIVADLO
KONOPIŠTĚ

Paráda
FEST
FREKVENCE 1

RYBIČKY 48 | MIG 21 | NO NAME | MICHAL HRŮZA

WWW.PARADAFEST.CZ



„Návštěvníkům doporučujeme také navštívit výstavu fotografií, kterou jsme nazvali Špindl na lyžích 2. Jedná se již o druhý společný projekt se Špindlerovskými Lyžníky. Na snímcích z archivů občanů a milovníků města jsou zachyceny nejrůznější okamžiky ze sportovního prostředí druhé poloviny dvacátého století. Expozice bude otevřena až do konce září v depu dolní stanice lanovky ve Svatém Petru,“ uvedl ředitel Skiareálu Špindlerův Mlýn René Hroneš.

Neplaťte za lanovky

V rámci ubytování ve vybraných hotelech máte navíc možnost získat pro všechny členy rodiny jízdenky na lanovky zcela zdarma. „Spolupráci s hoteliéry jsme odstartovali již loni, a to po vzoru vyspělých zahraničních středisek. Snažíme se tak přispět ke zvýšení návštěvnosti Špindlerova Mlýna v období letní sezony a ještě k většímu zatraktivnění a zvýšení obsazenosti našich TOP spolupracujících partnerských hotelů,“ sdělil René Hroneš. Více na www.skiareal.cz. MET

Lanovky

2

Ve Špindlerově Mlýně jezdí v letní sezoně dvě sedačkové lanovky – innogy line ve Svatém Petru a lanová dráha na Medvědině.

Noční Prahou kráčí ponocný

Vraťte se o pár století zpět. Město z pohledu člověka, který kdysi hlídal jeho spánek.

Pokud se rozhodnete zakoupit si poukázku na cestu zpět časem do města, plného nebezpečných úskalí a nástrah, stačí se jen dostavit v podvečer ve smluvený čas před Prašnou bránu. Tam již bude čekat průvodce a ochránce v jedné osobě. Novodobé ponocné opravdu nepřehlédnete. Halapartna, lucerna, dobový oděv ze 17. století. Zájemce si může vybrat prohlídku ze tří jazyků: českého, anglického či německého jazyka. Zatím je největší zájem o cizojazyčné vycházky. V češtině nebo angličtině provádí Martin Kanta, německy komentovanou prohlídku vede David Merten.

Proti ohni i lapkům

„Snažíme se přiblížit život obyčejných lidí ve středověku očima ponocného,“ vysvětluje Martin, se kterým se noříme do nočních ulic metropole. „Chceme, aby si lidé představili Prahu bez veřejného osvětlení, vcítili se do myšlí člověka, který se potmělým městem prochází spolu se svým průvodcem, který jako jediný může v noci manipulovat s ohněm, vyhýbá se splašeným koním a chrání

před všudypřítomnými potulnými lapky,“ popisuje Martin.

Na začátku každé večerní procházky vysvětlí a předvede, k čemu sloužila ponocnému halapartna. Nebyla jen výstražným znamením pro lumpy, ale představovala i účinnou pomůcku při požárech devastujících město. Neobvyklý průvodce prochází od Prašné brány přes Staroměstské náměstí až na vltavské nábreží. V průběhu devadesáti minut proniknete do zcela jiného, atmosférou žhnoucích luceren a osvětlených památek oslněného města. Města plného těžko uvěřitelných příběhů, děsivých náhod a morových ran.

Stačila skýva chleba

„Večerní Praha má zcela jiné kouzlo a návštěvníci tak mají možnost poznat ji i z pohledu člověka, který se před stovkami let procházel městem – ne, aby ho obdivoval, ale hlídal a chránil,“ říká ponocný Martin s tím, že vedle podrobností z dějin města a budov přidává historiky, které jeho dávní předchůdci zažívali. Během prohlídky se ponocný podělí s turisty o svou krmí, která bývala jedinou stravou opravdových ponocných během jejich pochůzek. V dobách, kdy na každých padesáti metrech nebylo žádné nonstop občerstvení.

Ponocní mají svůj cech

Nápad představit hlavní město jinak se zrodil v hlavě



David a Martin METRO

Davidu Mertena, který pochází z Německa a už roky v Praze žije a pracuje. V práci se také potkal s Martinem, který je rozený Pražák. Protože má podobně nadšenou a dobrodružnou povahu, domluvili se a od loňského roku vyrazili s halapartnami do nočního velkoměsta. David je navíc členem Evropského cechu ponocných a povězných,

Pro opravdové muže

Ponocné dříve dělávali, nejen v Praze, hlavně vysloužilí, fyzicky zdatní vojáci.

- Prohlídky s ponocným začínají každý den v devět večer u Prašné brány.
- Vycházku si můžete domluvit přes internetovou stránku ponocny.com, případně na night-watchman.net.
- Pro české zájemce připravují oba ponocní na zář pravidelné pochůzky vždy na neděli a na středu.

kteří fungují již roky například v Rakousku, Německu, Nizozemí či Dánsku. Cech má kolem 160 členů a schází se jednou ročně. Udržuje tradici ponocných živou, což není snadný úkol, protože průměrný věk členů cechu je 66 let.

„Ponocní jsou součástí mnoha měst. Naposledy jsem přijal pozvání do německé Ži-

tavy na slavnostní zavěšení nového mírového zvonu. Reprezentoval jsem tady Českou republiku a s mými kolegy z Německa a Polska jsem strávil nový zvon celou noc. Beru to jako podporu mírového partnerství a kulturní výměny mezi našimi zeměmi,“ přibližuje německý rodák David Merten jednu ze stránek života ponocných v Evropě.

Praha, jak ji neznáte

Pro kolemjdoucí je ponocný vizuálně přitažlivý. Každou chvíli se k jeho skupince přitocí nějaký cizinec a vyfotí si selfie. I to patří k profesi ponocných. „Snažíme se ukázat, že večerní Praha není jen městem nočních podniků a pivních kol,“ zdůrazňuje Martin Kanta. Procházka končí zhruba hodinu před půlnocí, pak obvykle oba ponocní, kteří se sejdou se svými skupinami u Karlova mostu, spěchají domů. Ráno se totiž nepovalují v posteli, jako jejich středověcí předchůdci, ale spěchají do práce. Aby večer znovu vyrazili do nočního velkoměsta. PAVEL HRABICA

Bezpečnější slunění

S kamarádkou holdujeme opalování, ale i když se mažeme stejným krémem, já se nikdy nespálím, zatímco ona se občas spálí. Přičítám to přípravku Lykopen, který беру automaticky celé léto.

Nikola V., 28 let

Lykopen je karoten ve stejnojmenném doplňku stravy, který pokož-

ce poskytuje nejvyšší míru ochrany před UV zářením. Vědci provedli studii, při níž dvěma skupinám osob ozářili UV paprsky stejná místa na kůži. U skupiny, která užívala lykopen, došlo ke spálení pokožky v neznatelné míře nebo vůbec ne, zatímco kontrolní skupina bez lykopenu utrpěla charakteristické popáleniny.

Lykopen je dodáván do lékáren již 20 let, lze jej také objednat na e-shopu www.bwy.cz

LOSY PRACHY V HRSTI

TOLIK HLAVNÍCH VÝHER JSME TU JEŠTĚ NEMĚLI

300 x 100 000 Kč
100 000 Kč V HRSTI
300 x 50 000 Kč
50 000 Kč V HRSTI
300 x 20 000 Kč
20 000 Kč V HRSTI

Setři a vyhraž

SAZKA LOSY

Ministerstvo financí varuje: Účastí na hazardní hře může vzniknout závislost! 18+

PLATÍ, ŽE CHCEME BANÁTU

Festival v rumunských krajanů již sedm let spojuje hudbu i kulturu.

Když se florbalový reprezentant Štěpán Slaný před lety seznámil se svou ženou, ani netušil, že mu to změní život víc, než je u vztahů běžné. Na seznámení s jejími rodiči musel jet až ke krajanům žijícím v rumunské vesnici Eibenthal v oblasti Banát.

Během 19. století bylo do tohoto území na hranicích se Srbskem odstěhováno několik set Čechů. „Něco málo jsem o Banátu věděl, na gymnplu jsem vyhrával i zeměpisnou olympiádu. Bral jsem to jako fakt, ale netušil jsem, že bych se tam někdy jel podívat nebo mi to bylo takhle blízké, ale když mi to takhle spadlo do klína,“ vzpomíná Slaný. Kromě rodinné přízně přišel v těchto končinách i ke kamarádovi Tiberiu Pospíšilovi a ještě společně se svým bý-



Vesnice Eibenthal v rumunském Banátu

VLASTIMIL VOJÁČEK

valým spolužákem Janem Dubnem z Česka měli nápad pořádat v místě festival. První ročník se konal v roce 2012.

„Většina lidí tam jede se stejným vědomím jako já kdysi – jedu do krásné komunity. Vůbec netuší, že to bude tak hluboký zážitek. Pokud ovšem přijíždíte nastaveni na to, že to chcete a dokážete vnímat. Je to české kulturní

dědictví, které bohužel není oficiálně uznané,“ dodává.

Nejprve autobusy, poslední léta čím dál delším vlakem převáží pořadatelé do vesnice Eibenthal hudebníky, jejich fanoušky, další zajímavé osobnosti na besedy i věrné fanoušky. „Devětaadvadesát procent návštěvníků se přijede bavit, za ta léta jsme tam neřešili žádné pralice či jiné konflikty, a pokud ano, pro-

blémové jedince si umravnila buď kapela, nebo její fanoušci,“ doplňuje Slaný.

Ačkoliv je podle svých slov už brán jako místní, ze začátku se potýkal i s nedůvěrou. „Na první schůzce před lety jsme jim říkali, že tam přijede 400 lidí a že si pro ně mají připravit třeba jídlo a pití. Nevypadali, že tomu věří. Když se druhý den opravdu desítky lidí valily vesnicí, všichni byli

nalepeni u oken. Další den si jedna babička vyndala před chalupu navařená jídla, ostatní to viděli a přidali se,“ vzpomíná. „Následující rok jsme jim říkali, že mají dát stejné ceny, ale nedali si poradit. Přepálili je a byli naštvaní, že toho moc neprodali. Další roky už uměli najít nějaký balanc,“ vypráví o získávání zkušeností pro starousedlíky.

„Rozvoj šetrné turistiky musí mít hlavu a patu. Je to jediná možnost, jak tamní komunitě pomoci. Často se mě lidé ptají, co mají přivést. My jim ale nechceme věci dávat zadarmo. Lidem tam říkáme, ať si pro turisty připraví suvenýry – marmelády, slivovici, medy – a návštěvníkům, kteří sem jezdí i mimo festival, říkám, ať se u místních ubytují a tyto věci si od nich koupí,“ doplňuje Slaný s tím, že takto místní učí podnikat, aby si peníze zasloužili.

„Občas se tam někdo jede podívat jako do skanzenu, lidé si nafotí a utáboří se ve stanu za vesnicí, tudíž neutratí ani korunu. Po návratu pak

INZERCE



POZNEJ
SVOJE
TĚLO

NEJVĚTŠÍ
ZÁŽITKOVÝ
SCIENCE
PARK

NÁPLAVKA PRAHA
OTEVŘENO DENNĚ OD 9 DO 20 HODIN
www.iQport.cz



STUDIODVA DIVADLO

LÉTO SLOVENSKÝCH
HVĚZD

20.-26. SRPNA 2019



STUDIODVA.CZ

Partner:  **Kooperativa**
VIENNA INSURANCE GROUP

Hlavní mediální partner:  **Prima**  **metro**  **Radiožurnál**
Český rozhlas

 **marianne**  **railreklam**  **HITRÁDI CITY**  **VIASIA**

VÍC DÁVAT, NEŽ SI Z NĚJ BRÁT



Stěpán Slaný

ARCHIV

sepisuje statě o tom, kam se Banát řítí. Jsou lidé, kteří si myslí, že i kvůli nám se změnil k horšímu. Už tam není tak nedotčený kraj, jako když tam někteří začali jezdit v 90. letech. Na domech jsou satelity, lidé mají mobily. Myslím si ale, že i oni mají právo na moderní život," říká.

Samotný hudební festival si získal renomé. V současné

době mají pořadatelé na výběr až ze 400 hudebníků, kteří by tam chtěli hrát. „Ačkoliv jsem původem sportovec, myslím, že za léta jsem se naučil se slušně orientovat i v hudbě,“ usmívá se Slaný. „Máme ale na vystupující trochu jiná měřítka. Říkáme, že každý hudebník by měl převzít alespoň čtyři fanoušky. Kolikrát jich jsou ale desítky.

Takoví jsou pro nás hvězdami, protože nám společně se svými posluchači pomáhají šířit naši myšlenku a známost o tomto místě,“ přibližuje Slaný a dodává: „To území má obrovský potenciál. Pořád ale platí, že Banátu chceme víc dávat, než si z něj brát.“

IVETA BENÁKOVÁ

Radní i sportovec

Florbalista, který prošel několika českými kluby, ale také reprezentací.

- Nyní je hráčem a manažerem klubu florbalového FBC Česká Lípa.
- V České Lípě je také radním.
- V roce 2018 byl časopisem Forbes zařazen mezi 18 inspirativních lidí roku.
- Se svou manželkou Anetou má dceru Amálii.



Koncert českých kapel v Eibenthalu

ARCHIV

LAST MINUTE SLEVY

800 222 210

KORFU - LETECKY K MOŘI

Ubytování	dop.	nocí/termín	kateq.	strava	cena od
Studia a apt. Lola - Ag. Georgios	✕	7 03.08.	S	BS	9 990
Studia a apt. Lola - Ag. Georgios	✕	7 07.08.	S	BS	8 990
Hotel Alkion - Sidari	✕	7 07.08.	***	PL	12 990
Studia Claire - Acharavi	✕	10 07.08.	S	BS	9 990
Studia Pelagia - Acharavi	✕	10 07.08.	S	BS	10 990
Apartmány Leonidas - Agios Georgios	✕	10 07.08.	S	BS	10 990
Hotel Athena - Ag. Georgios	✕	10 07.08.	***	PL	15 990
Studia Pelagia - Acharavi	✕	7 14.08.	S	BS	9 990
Hotel Alkion - Sidari	✕	7 14.08.	***	PL	13 990
Studia a apt. Lola - Ag. Georgios	✕	7 17.08.	S	BS	9 990
Hotel Athina San Stefano - Agios Stefanos	✕	7 17.08.	***	PL	14 990
Studia a apt. Lola - Ag. Georgios	✕	11 17.08.	S	BS	10 990
Studia Pelagia - Acharavi	✕	11 17.08.	S	BS	10 990
Studia Claire - Acharavi	✕	11 17.08.	S	BS	10 990
Hote Alkion - Sidari	✕	11 17.08.	***	PL	17 990

ALBÁNIE - LETECKY K MOŘI

Hotel Klajdi Resort - Golem	✕	7 03.08.	****	PL	15 990
Hotel Monaco - Golem	✕	7 10.08.	***	PL	13 990

LETECKÉ POZNÁVACÍ ZÁJEZDY

PETROHRAD	✕	4 04.09.	***	PL	22 990
MADEIRA - TURY, HORY, LEVÁDY	✕	7 30.08.	**	SN	15 990
MADEIRA - SLAVNOSTI VINA	✕	7 06.09.	**	SN	16 990
ARMÉNIE - GRUZIE	✕	8 04.10.	**	SN	32 990

POBYTY, POZNÁNÍ, ZÁJEZDY NA MÍRU

TYTO A MNOHO DALŠÍCH NABÍDEK NALEZNETE NA:

WWW.AGLTRAVEL.CZ A WWW.HORYMOR.EZ



CK AGL travel
Jungmannova 6, Praha 1
www.AGLtravel.cz

Vysvětlivky: *** - počet hvězdiček hotelu,
S - studio, BS - bez stravy, SN - snídaně,
PL - polopenze



INZERCE

SPOLEČNĚ Z BUDVARU

Pivo uvařené podle společné receptury sládků
Aleše Dvořáka z Budvaru
a Pavla Palouše z minipivovaru Cobolis.



Budějovický
Budvar

ALEŠ
DVOŘÁK

sládek Budvaru

PAVEL
PALOUSH

sládek Cobolisu

Nemovitosti - nabídka



Společná realitní a advokátní kancelář

JURIS REAL spol. s r.o.

ihned vykoupí či zprostředkuje prodej rodinného domu, bytu, chaty, pozemku. Vyřešíme právní vady, dluhy, exekuce i privatizaci. Okamžitá výplata zálohy.

Tel.: 777 306 103

www.vykuppraha.cz

Nemovitosti - poptávka

Koupím ihned rod. dům nebo pozemek v Praze a okolí.

Financování mám zajištěno, hotovost. Právní vady nevadí, dluhy a exekuce uhradím. Realitní kanceláře prosím nevolejte. **Kontakt: 728 384 509**

Koupím chatu, chalupu do 50 km od Prahy, v dobrém i špatném stavu. Děkuji za nabídku. **Tel.: 725 911 070**

Byty - poptávka

Koupím jakýkoliv byt v Praze jako investici pro děti.

Právní vady, exekuce nejsou překážkou. Záloha a platba ihned. V bytě můžete dále bydlet. RK nevolat. **Tel.: 601 522 292**

Intimní

E.M.A. Europe sro. PO Box 14, Praha 05, 110 05, tech. zaj. Materna, od 18let. 1xms/50Kč, 1min/90Kč včDPH, max. délka hovoru 15 minut, www.ema.bz, www.platmoblem.cz



• Máš rád velká prsa? Fotky přímo pro tebe. Piš SMS ve tvaru 65RHV a text na 909 15 45



• Jmenuju se Radka. Je mi 54 let. Jsem vdova a chci si užít s prima chlapem. Zavolej mi na 909 90 99 25 nebo mi rovnou napiš SMS na číslo 909 15 50 s kódem 22DDV a tvůj text!

Práce - nabídka

FINANČNĚ ATRAKTIVNÍ PRÁCE V BEZPEČNOSTNÍ SLUŽBĚ

Nabízíme:

- PRÁCI VE VAŠÍ LOKALITĚ
- SLUŽEBNÍ VÝSTROJ
- ZÁLOHY NA MZDU
- MOŽNOST UBYTOVÁNÍ
- PRÁCE NA HLAVNÍ PRACOVNÍ POMĚR, DOHODU, MOŽNOST BRIGÁD
- MOŽNOST ZHOVOVNÍ ZBROJNÍHO PRŮKAZU

Nabízené pozice:

- Detektiv
- Strážný průmyslových areálů
- Recepce
- Vedoucí směny
- Strážný na retailových prodejnách

VOLEJTE ZDARMA 800 108 111

Email: nabor@abasco.cz

PRACUJTE NA LETIŠTI.CZ

ZAJÍMAVÁ PRÁCE V ATRAKTIVNÍM PROSTŘEDÍ MEZINÁRODNÍHO LETIŠTĚ VÁCLAVA HAVLA.

NEJŠIRŠÍ NABÍDKA PRACOVNÍCH PŘÍLEŽITOSTÍ NA VŠECHNY DRUHY PRACOVNÍCH ÚVAZKŮ - HPP, DPP, DPČ MOŽNOST I ZKRÁCENÝCH PRACOVNÍCH ÚVAZKŮ

K LETIŠTI 57/1049, PRAHA 6 161 00 • TEL: (+420) 778 448 797
EMAIL: INFO@PRACUJTENALETISTI.CZ • WWW.PRACUJTENALETISTI.CZ

Finančně zajímavá a nenáročná práce!

Pracuj pro jedničku na trhu v oblasti bezpečnosti, údržby a technologií.

Široká škála pracovních nabídek po celé Praze a okolí, například: **Bezpečnostní pracovník/ce** - mzda až 140 Kč/hod.

Náplň práce:

- Ochrana a ostraha majetku klienta
- Pochůzková činnost
- Kontrola bezpečnosti v rámci objektu
- Eliminace nepoctivých zákazníků
- Jednoduchá administrativa
- Komunikace s policií

Požadujeme:

- Chuť pracovat
- Trestní bezúhonnost

Nabízíme:

- Finanční ohodnocení 100-140 Kč/hod.
- Možnost týdenních výplat
- Kompletní uniformu a příspěvek na obuv
- Možnost profesního i platového růstu
- Zajímavý motivační program
- Zajistíme zkoušky profesní kvalifikace za zvýhodněnou cenu
- A mnoho dalších benefitů!

Volejte zdarma: **800 111 112**
nabor@m2c.eu
www.m2c.eu

HLEDÁME PRACOVNÍKY

Pro pracoviště na letišti Václava Havla Praha na pozici

ASISTENT ODBAVENÍ IMOBILNÍCH OSOB nebo

PŘEPRAVA NADROZMĚRNÝCH ZAVAZADEL na

HPP, DPP, DPČ
Denní i noční směny
Základní znalost AJ nebo ŘP skupiny B výhodou

www.maidpro-service.cz
kontakt: **724 746 733** nebo **725 122 116**

Bezpečnostní agentura přijme:

zaměstnance (ČID, PID)

pro ostrahu objektů v Praze bez možnosti ubytování

Požadujeme: trestní bezúhonnost
Nabízíme: dobré mzdové podmínky, příplatek za vlastního psa

Info: po-čt 9.00-15.00 hod.
Tel.: **222 780 671, 737 337 088**

ADESTRA Security, spol. s r.o.

Přijme nové kolegy na pozici:

DETEKTIV

Nabízíme:

- Náborový příspěvek 15.000 Kč
- Mzda 100 – 110 Kč/hod.
- Možnost ubytování
- Zaměstnanecké benefity

Požadujeme:

- Spolehlivost
- Čistý výpis z RT

Kontakt:
tel.: **775 718 509, 257 311 447**
e-mail: personalni@adestra.cz
www.adestra.cz

Máme jiný přístup!

Práce v bezpečnosti / údržbě / úklidu

Náborové dny: Po-Pá 9:00-16:00
Vladislavova 17, Praha 1
Tel.: 800 111 112



Práce - nabídka



PŘÍDEJTE SE K NÁM.

Lidé jsou základem naší společnosti.

Přijímáme

PRACOVNÍKY OSTRAHY

(vhodné i pro OZP)

- Nadstandardní hodinová mzda
- Dlouhodobá spolupráce
- Týdenní výplata mezd

Bezplatná linka 800 100 187

www.ssi.cz

WWW.BRIGADANALETISTI.CZ

AeroAgency s.r.o.

K Letišti 57/1049,

Praha 6

Tel.: 778 761 511

info@aeroagency.cz

PŘIJMEME VÁS JEŠTĚ DNES

STRÁŽNĚ a DETEKTIVY

- MZDA 85 - 180 Kč/h
- PRAHA • UBYTOVÁNÍ
- TÝDENNÍ ZÁLOHY
- NÁBOROVÝ PŘÍSPĚVEK

Volejte zdarma 800 600 333
www.adamsecurity.cz

Cestování - nabídka

HORY, LESY, PŘEHRADA dovolená

BESKYDY

SUPER CENA
Ubytování 7 dní s polopenzí po slevě 30 % 3.220,- Kč

Krásná a zdravá příroda Valašska. Klidné prostředí, horská turistika, cyklistika, inline brusle, mnoho zajímavých míst a památek. Koupání, rybolov, houby, borůvky aj. Výborná domácí kuchyně. Rožnovský skanzen nedaleko. Radhošť a Pustevny blízko.

Turistická Chata BRIAN
Horní Bečva 756 57
Tel.: 604 204 110
Tel.: 571 645 194
www.chatavsetinsko.cz
brian@chatavsetinsko.cz

Na dobře oblečeném člověku logo nenajdete, říká Králíček

Existují situace, kdy je košile příliš formální a tričko zase málo. I tehdy ale můžete vypadat dobře. Gentleman Store přišel s perleťovým polem, co poslouží v létě jako volnočasová svrchní vrstva, v zimě na něj zase můžete dle libosti vrstvit. „Díky optimální gramáži použité pima bavlny to každopádně bude velmi pohodlná záležitost,“ říká Pavel Králíček, zakladatel a spoluzakladatel Gentleman Store.

Na trh přinášíte Perleťové polo, triko, které je vyrobené z bavlny pima. Můžete ho nějak blíže představit?

Perleťové polo je klasické polo tričko (tričko s límečkem a krátkým rukávem), které je vyrobeno z nejkvalitnější pima bavlny a bez viditelného loga. Zakládáme si na tom, že na dobře oblečeném člověku loga nenajdete. Škodíme si tím, protože naši



Pavel Králíček, spoluzakladatel firmy Gentleman Store

ARCHIV

zákazníci nejsou zároveň chodící reklama, ale myslíme si, že tak je to správně.

O kolik je tato bavlna dražší než ta běžná?

Odrůda pima zabírá pouze to nejkvalitnější jedno procento celkové produkce bavlny, proto je i o mnoho dražší. V našem případě to bylo o 50 procent.

Kde trika vlastně necháváte šít?

Co můžeme, se snažíme šít v Čechách, nicméně dobrých výrobců je bohužel pomálu, a tak někdy musíme jít i za hranice. Trička proto šijeme v Polsku, kde jsme našli dostatečně kvalitní výrobu, která zvládla zapracovat i všechny naše speciální požadavky.

Knoflíky máte z pravé perleti. Prozradte, jak se taková perleť nakupuje?

Nenakupujeme přímo perleť, ale již hotové knoflíky. Každopádně i s tím jsme ve výrobě bojovali, protože běžné jsou knoflíky plastové a naše perleťové jsme si museli sehnat a dodat do výroby sami.

Jak hodnotíte styl oblékání českých mužů, co by měli zlepšit?

Pomalu ale jistě se situace zlepšuje, hrůzy devadesátých let se snad opakovat nebudou. Za nás by stačilo začít se trochu více zajímat o to, co nosíme, jakou to má historii, co to o nás vypovídá... Není třeba hned investovat tisíce, dobrý styl může být i levný, o to víc ale musí být promyšlený.

Existují také trendy přímo v tričkách?

Určitě, nicméně jednobarevná trička jsou naprosto nadčasová. Ať už bílá, nebo černá. Samozřejmě musí mít zároveň současný střih a kvalitní materiál. Každopádně vždy budou lepší než trička s generickými potisky z řetězců, ze kterých se stal terč posměchu zejména na typické dovolené v Chorvatsku. **MET**

ZÚČASTNĚTE SE

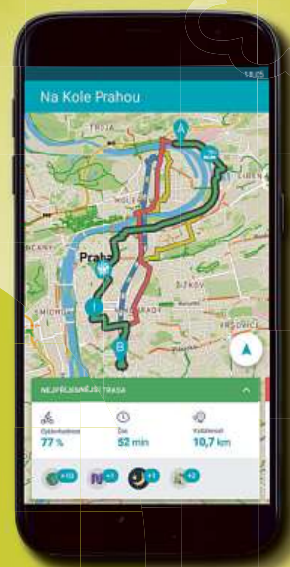
VELKÉ LETNÍ SOUTĚŽE NA KOLE PRAHOU 2019

A VYHRAJTE SUPER CENY!



STAČÍ JEN AKTIVNĚ
POUŽÍVAT APLIKACI
NA KOLE PRAHOU
A ZAZNAMENÁVAT SVÉ
JÍZDY OD 15. 7. DO 15. 9.
V RÁMCI ČTYŘ VÝZEV.

www.cistoustopou.cz



GET IT ON
Google Play

Download on the
App Store

ČISTOU
STOPOU
PRAHOU

PRAHA
PRAHA
PRAHA
PRAHA

MASA KR CEN

SLEVY AŽ 80%

Staňte se bassákem

JBL
by HARMAN

JBL T460BT černá

Bezdrátová sluchátka s mikrofonom
JBL Pure Bass pro vyvážené a hluboké basy
Lehké provedení, skládací konstrukce
Výdrž baterie až 11 hodin



Letní dobrodružství čeká

HUSKY

Husky Brody 4 classic

Outdoorový stan až pro 4 osoby
Podlepené švy, vodní sloupec 3 000 mm
UV ochrana pláště, laminátová konstrukce
2 vchody, moskytiéra, 2 předsíně, vrchní větrání



Budete ho dětem závidět

DOLU Elektrický dětský traktor

Dětské elektrické auto na akumulátorový pohon
Jízda vpřed, zpátečka, automatické brzdy
Rychlost až 6 km/h, elektronický klakson
Doporučeno pro děti od 3 let



Ohlídej zdraví i spánek

fitbit

Fitbit Versa

Chytré hodinky s Fitbit Pay
15 režimů cvičení, krokoměr, měření tepla
Detailní monitoring kvality spánku se statistikami
SpO2 senzor, monitoring ženského cyklu



Dlouhá výdrž

ASUS

Barvy:

Asus Zenfone Max M1

5,5" IPS Full View HD displej
RAM 3 GB, interní paměť 32 GB
Zadní kamera 13 + 2 Mpx, přední kamera 8 Mpx
4 000mAh baterie, Android 8.0 Oreo



Váš soukromý zubař

Oral-B

Oral-B Genius 8900 Cross Action

Elektrický zubní kartáček s 3D systémem
5 čistících programů, časovač, senzor tlaku
Pomáhá v bělení zubů již od prvního použití
2 rukojeti, 3 kartáčkové hlavice a pouzdro



Slevy až 80 % na

alza.cz

Kup na www.alza.cz nebo volej 225 340 111

Uvedené ceny jsou v CZK s DPH a platí od 29. 7. 2019 do odvolání nebo vyprodání interních skladových zásob. Změna ceny vyhrazena, více na www.alza.cz/reklama. Aktuální ceny najdete vždy na www.alza.cz. Dárky jsou dodávány pouze do vyčerpání zásob.