

OKOLÍ NEGRELLIHO VIADUKTU SE ZLEPŠÍ

MOST MŮŽE PŘINĚST DO ZAPOMENUTÉ ČÁSTI KARLÍNA ŽIVOT STRANA 2

Čtěte
ZPRAVODAJ
pro PRAHU 7,8

INZERCE

na www.metro.cz

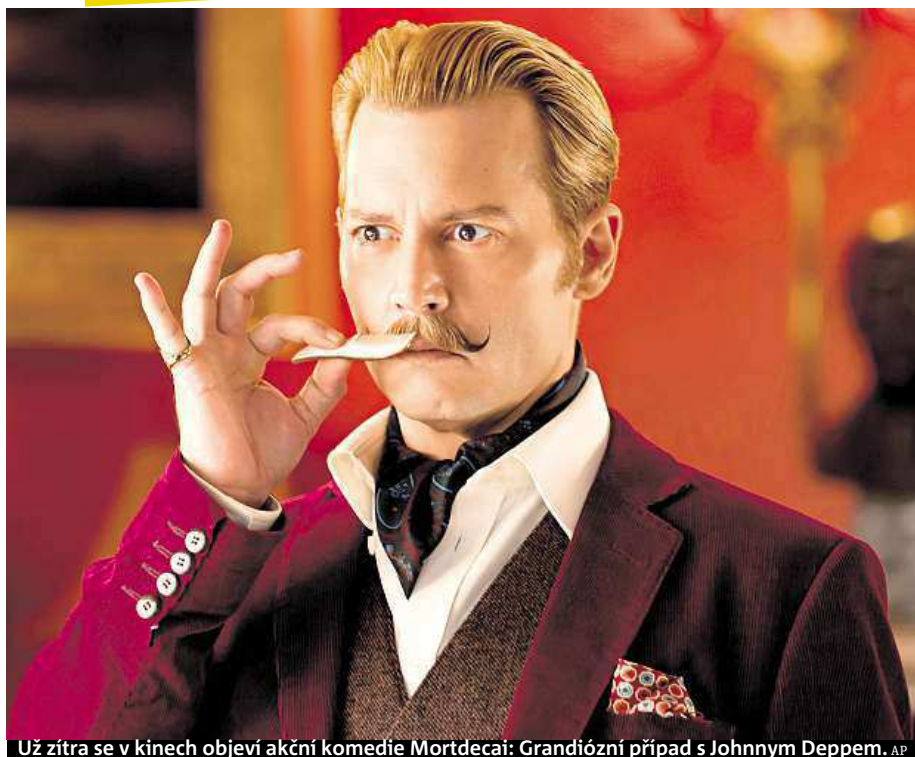
metro

PRAHA

Středa, 28. ledna 2015

Č. 18, www.metro.cz
Svátek slaví: Otylie

Nejčtenější noviny v Praze



Už zítra se v kinech objeví akční komedie Mortdecai: Grandiózní případ s Johnnym Deppem. AP

Přívoz pojede také na Štvanici

Nově. Z ostrova se pojede na Bubenské nábřeží i do Karlína. **Od jara.** Lidé mohou doplnout do parkové zóny STRANA 3

INZERCE

BEZPEČNOSTNÍ DVEŘE NEXT

BEZPEČNÝ DOMOV ZAČÍNÁ DVEŘMI!

**BEZPEČNOSTNÍ KOVÁNÍ
ZDARMA**

Akce platí do 31. 1. 2015 při objednání spolu s dveřmi.

www.next.cz | Pobřežní 8, Praha 8 | tel.: 224 816 458



NEXT
BEZPEČNOSTNÍ DVEŘE

Co dál s Negrelliho viaduktem? Evropa dává dobré příklady

Evropa končí za Karlínským viaduktem. Znamé rčení jako by potvrdzoval i stav této stavby.

Druhý nejstarší most v Praze a chráněná technická památka marně už dlouhá léta čeká na rekonstrukci. Přípravné práce před opravou Negrelliho viaduktu trvají už pět let a oprava má začít v roce 2016.

Připravuje ji Správa železniční dopravní cesty (SŽDC). „V polovině roku vyhlásíme zakázku na zhotovitele a v prvním čtvrtletí příštího roku se může začít stavět,“ tvrdí Marek Illiaš ze Správy železniční dopravní cesty. Rekonstrukce podle odhadu SŽDC bude trvat dva a půl roku a z toho na dva roky most zcela uzavře. „Bude to náročná akce, srovnatelná snad jen s opravou Karlova mostu,“ vysvětluje Illiaš.

Rekonstrukce je ryze technického charakteru – zamě-



Současný stav LUKÁŠ CETERA

řuje se hlavně na železniční trať a opravy havarijního stavu stavby. I přesto, že se jedná o dobře připravenou rekonstrukci, tak se podle architektky Yvette Vašourkové z Centre for Central European Architecture v tuto chvíli bohužel nepočítá s možností transformace a využitím prostoru pod viaduktem a okolo něj. „Zavedeným světovým trendem a dobrou praxí je šetrné nakládání s významnými stavbami a integrace historických inženýrských staveb do života města,“ dodává Va-

šourková. Změnit to bylo cílem symposia, které proběhlo v Karlíně 15. ledna. Prezentace zahraničních hostů s ukázkami rekonstrukcí tří různých viaduktů z Vídně, Berlína a Curychu poukázaly na paralely s Negrelliho viaduktem a jeho možným budoucím využitím. Cílem by mělo být oživení dnes zanedbaného veřejného prostoru kolem něj.



ROBERT OPPELT
robert.oppelt@metro.cz



Berlínské oblouky se mění

Viadukt v Berlíně se začal budovat v roce 1875 a od počátku zde byly navrženy v obloucích multifunkční prostory. Od roku 1994 probíhá rozsáhlá modernizace trati a stanice S-Bahn, jejíž součástí je i postupná revitalizace oblouků viaduktu. Využití oblouků se liší podle charakteru okolních čtvrtí.

3x CCEA



Švýcarské království železnic a viaduktů

Švýcarské studio EM2N vyhrálo v roce 2004 architektonickou soutěž na renovaci mostů v Curychu. Architekti navrhli propojení dvou ramen viaduktu multifunkčním objektem a snažili se vizuálně zdůraznit jeho oblouky. Částečně došlo ke zrušení trati, místo ní vznikl park. Návrh se také zabýval dalšími přilehlými venkovními prostory.

Vídeň. Průhled skrz oblouky

Viadukt na Gürtel Boulevard ve Vídni vznikl na počátku 20. století. Od roku 1995 probíhá jeho revitalizace podle návrhu studia Tillner&Willinger. Architekti do oblouků navrhli systém zasklení, který je variabilní dle potřeb nájemníků. Cílem bylo odstranit bariéry, které vznikly zazděním některých částí. Obnoveno bylo přibližně 50 oblouků. ROW



INZERCE



Léto 2015

při předložení tohoto kuponu
sleva až -30%

platí pouze do 22.2.2015 při koupi nového zájezdu z nabídky CK Victoria



CK Victoria, PRAHA
Myslíkova 10, po-pá: 9.00 - 18.00
Praha 2 so: 9.00 - 13.00
Tel.: 296 220 022 ne: zavřeno

www.victoria-ck.cz dovolena@victoria-ck.cz

Prahu 7 a 8 už na jaře spojí přes Štvanici nový přívoz

Když do parku, tak přívozem, plánuje radnice.

Břehy Holešovic, Štvanice a Karlína od jara propojí další přívoz, který bude pravidelně brázdit řeku Vltavu.

„Chceme ho spustit v dubnu. Momentálně jednáme s vlastníky, sháníme personál, řešíme napojení na pražskou integrovanou dopravu,“ vypočítává mluvčí Prahy 7 Martin Vokůš. Náklady na nový přívoz se budou pohybovat v řádu stovek tisíc korun.

V budoucnu by měla přes Vltavu vést lávka pro pěší, která podle starosty Prahy 7 Jana Čížinského v těchto místech chybí.

V minulosti byla sice vypsaná architektonická soutěž, ale situace se změnila kvůli povodním, takže bude nutné vypracovat soutěž novou. Městská část se pokusí sehnat peníze z evropských fondů. Sama by stavbu platit nemohla. „Rádi bychom, aby se lidé po mostě prošli nejpozději na konci volebního období, tedy v roce 2018,“ doplnil Čížinský.

Převozník podle plánů radnice svezí z jednoho břehu na druhý zhruba dvanáct lidí. Kolik bude cesta stát, není zatím jasné. „Každopádně půjde o symbolické jízdné. Chceme především zjistit, jaký bude mezi lidmi o službu zájem,“ uvedl starosta Čížinský. Už na podzim si mohli v rámci předvolební kampaně lidé přívoz vyzkoušet. **ROW**



Radnice chystá nový přívoz. V Praze jich v sezoně zatím funguje pět.

MAFRA

Věž. Ještě čeká na opravu

Rekonstrukce vodárenské věže na Letné začne později, než bylo původně plánováno. „Na rekonstrukci byla vybrána firma a podepsána smlouva. Předání stavby však zatím neproběhlo. Nové vedení Prahy 7 u všech zakázek v současnosti zpracovává audit smluv a prověřuje dojednané ceny,“ vysvětluje mluvčí Prahy 7 Martin Vokůš.

V rámci rekonstrukce nechá radnice opravit celý objekt včetně fasády, rozvodů, vytápění, kanalizace a vzduchotechniky. Výrazné změny se dotknou také vnitřních prostor. Okolní pozemek čekají sadové úpravy a nové oplocení. Opravena bude



Vodárenská věž

METRO

také historická pumpa, která je součástí areálu. Vodárenská věž bude i nadále sloužit domu dětí a mládeže.

„Praha 7 by zároveň ráda věž po rekonstrukci ještě více otevřela veřejnosti a učinila z ní oblíbené a hojně navštěvované místo pro širokou škálu nejrůznějších aktivit,“ dodal mluvčí. **ROW**



Letenský masopust

První únorovou sobotu se koná 2. ročník Letenského masopustu – slet masek na Letenském Montmartru a v Národním zemědělském muzeu Praha. Sraz masek bude od 11 hodin před galerií Scarabeus v ulici Jana Zajíce 7. První zastávku průvodu bude po 13. hodině Národní zemědělské muzeum, dále se bude ubírat přes Letenskou pláň na nádvoří Clam-Gallasova paláce na Starém Městě. Ve 14.30 hodin by průvod masek měl dojít ke Staroměstské radnici.

MAFRA



VYŠŠÍ ODBORNÁ ŠKOLA ODĚVNÍHO NÁVRHÁŘSTVÍ A STŘEDNÍ PRŮMYSLOVÁ ŠKOLA ODĚVNÍ

170 00 Praha 7, Jablonského 3, u metra C - Nádraží Holešovice pro žáky 9. tříd otevřeme pro šk. rok 2015/2016:

• čtyřletý denní obor: Oděvnictví 31-43-M/01 dle ŠVP Oděv, módní a marketingové poradenství

se zaměřením na modeling, vizáž a styl

přihlášky do 15. 3. 2015

• pětiletý dálkový obor:

Oděvnictví 31-43-M/01 dle ŠVP Oděvnictví a oděvní management

přihlášky do 20. 3. 2015

• pomaturitní studium na vyšší odborné škole:

Oděvní návrhářství 82-41-N/08, tříleté denní studium ukončené absolutoriem

přihlášky do 31. 5. 2015

Školné: 5 000 Kč ročně

Dny otevřených dveří: 10. 2. 2015 od 14.00 do 17.00 hod., pro VOŠ 16. 4. 2015 od 10.00 do 17.00 hod. nebo kdykoli po předchozím objednání. Více informací na: www.vosonspso.cz, tel.: 266 710 944, e-mail: info@vosonspso.cz

INZERCE

www.martinzima.cz **STIHL®**

Davídkova 27, Praha 8
Telefon: 283 840 585, Telefon: 603 928 585

**PRAHA
28.1. – 1.2.**

CENOVĚ

V PRODEJNĚ

**VÝHODNÁ
NABÍDKA**

37%
sleva

ASKO
NÁBYTEK

NÁBYTEK PRO VŠECHNY

na sedací soupravy

Sleva se odečítá z doporučených prodejních cen a nelze ji kombinovat ani sčítat s dalšími akčními nabídkami. Platí pouze pro nově uzavřené zakázky. Nevztahuje se na akční zboží z naší reklamy, již zlevněné zboží a elektrospotřebiče. Platí pouze ve dnech 28.1. do 1.2.2015 v prodejně Praha Štěrboholy.

**VÝHODNÁ
NABÍDKA**

54%
sleva

ASKO
NÁBYTEK

NÁBYTEK PRO VŠECHNY

na dvě matrace

Sleva se odečítá z doporučených prodejních cen a nelze ji kombinovat ani sčítat s dalšími akčními nabídkami. Platí pouze pro nově uzavřené zakázky. Nevztahuje se na akční zboží z naší reklamy, již zlevněné zboží a elektrospotřebiče. Platí pouze ve dnech 28.1. do 1.2.2015 v prodejně Praha Štěrboholy.

**VÝHODNÁ
NABÍDKA**

38%
sleva

ASKO
NÁBYTEK

NÁBYTEK PRO VŠECHNY

na obývací stěny

Sleva se odečítá z doporučených prodejních cen a nelze ji kombinovat ani sčítat s dalšími akčními nabídkami. Platí pouze pro nově uzavřené zakázky. Nevztahuje se na akční zboží z naší reklamy, již zlevněné zboží a elektrospotřebiče. Platí pouze ve dnech 28.1. do 1.2.2015 v prodejně Praha Štěrboholy.

**VÝHODNÁ
NABÍDKA**

41%
sleva

ASKO
NÁBYTEK

NÁBYTEK PRO VŠECHNY

na ložnice

Sleva se odečítá z doporučených prodejních cen a nelze ji kombinovat ani sčítat s dalšími akčními nabídkami. Platí pouze pro nově uzavřené zakázky. Nevztahuje se na akční zboží z naší reklamy, již zlevněné zboží a elektrospotřebiče. Platí pouze ve dnech 28.1. do 1.2.2015 v prodejně Praha Štěrboholy.

PRAHA 10 ŠTĚRBOHOLY, NC

FIASKO

ASKO[®]

NÁBYTEK

VÝHODNÁ
NABÍDKA

43%
sleva
na postele a válendy

Sleva se odečítá z doporučených prodejních cen a nelze ji kombinovat ani sčítat s dalšími akčními nabídkami. Platí pouze pro nově uzavřené zakázky. Nevztahuje se na akční zboží z naší reklamy, již zlevněné zboží a elektrospotřebiče. Platí pouze ve dnech 28.1. do 1.2.2015 v prodejně Praha Štěrboholy.

ASKO[®]
NÁBYTEK
NÁBYTEK PRO VŠECHNY

VÝHODNÁ
NABÍDKA

39%
sleva
na šatní skříně

Sleva se odečítá z doporučených prodejních cen a nelze ji kombinovat ani sčítat s dalšími akčními nabídkami. Platí pouze pro nově uzavřené zakázky. Nevztahuje se na akční zboží z naší reklamy, již zlevněné zboží a elektrospotřebiče. Platí pouze ve dnech 28.1. do 1.2.2015 v prodejně Praha Štěrboholy.

ASKO[®]
NÁBYTEK
NÁBYTEK PRO VŠECHNY

VÝHODNÁ
NABÍDKA

42%
sleva
na dětské pokoje

Sleva se odečítá z doporučených prodejních cen a nelze ji kombinovat ani sčítat s dalšími akčními nabídkami. Platí pouze pro nově uzavřené zakázky. Nevztahuje se na akční zboží z naší reklamy, již zlevněné zboží a elektrospotřebiče. Platí pouze ve dnech 28.1. do 1.2.2015 v prodejně Praha Štěrboholy.

ASKO[®]
NÁBYTEK
NÁBYTEK PRO VŠECHNY

VÝHODNÁ
NABÍDKA

59%
sleva
na kuchyně na míru

Sleva se odečítá z doporučených prodejních cen a nelze ji kombinovat ani sčítat s dalšími akčními nabídkami. Platí pouze pro nově uzavřené zakázky. Nevztahuje se na akční zboží z naší reklamy, již zlevněné zboží a elektrospotřebiče. Platí pouze ve dnech 28.1. do 1.2.2015 v prodejně Praha Štěrboholy.

ASKO[®]
NÁBYTEK
NÁBYTEK PRO VŠECHNY

EUROPARK, NÁKUPNÍ 444/6

Letenský mušketýr sní o první olympiádě

Za týden letí do Kanady na Světový pohár v šermu. Jak se žije Jiřímu Beranovi, šermíři z Letné?

„Určitě bych se chtěl podívat na olympiádu. Už mi dvakrát utekla,“ říká šermíř v rozhovoru pro deník Metro.

Jak jste se k šermu dostal?

Nezačalo to až tak složitě, můj táta vrcholově šermoval a byl i v reprezentaci, a pokud to šlo, tak mne nebo sestru bral na závody, kde jsme fandili. A samozřejmě jsme nasáli atmosféru sportovního šermu. Jako malý jsem dělal i jiné sporty, ale nakonec jsem skončil u šermu a jsem za to rád. Začátkem devadesátých let táta založil s kamarádem oddíl sportovního šermu, kde jsem začal mezi prvni i já.

Kolikrát týdně trénujete a kde?

Vychází to na přibližně deset fází týdně od pondělí do pátku, což je v průměru dvakrát denně. V rámci fází je to volný šerm, lekce s trenérem, kondiční cvičení, posilování. Máme velké štěstí, protože trénujeme v jednom z největších šermířských center v Evropě – ve Sportcentru Praha v Letňanech. Máme zde veškeré vybavení pro sportovní šerm a i centrum rekondice, takže se nemusíme nikam přesouvat a vše probíhá pod jednou střechou.

Kdy se začaly dostávat první úspěchy?

Pamatuji si první vyhrané závody, byl jsem malý žák a ani jsem netušil, jak se bude můj sportovní život ubírat dále. Tenkrát mě to hodně povzbudilo a více méně je to tak dodnes. Každý úspěch povzbudí a každou prohru je potřeba zvládnout a poučit se z ní. V juniorech jsem vyhrál pár Světových pohárů a to byl asi ten největší skok a ověře-

Kdo je Jiří Beran

Šermíř v datech a číslech:

- Věk: 33
- Oddíl: SC PRAHA – centrum sportovního šermu
- Povolání: sportovní instruktor
- Škola: inženýr, Fakulta stavební ČVUT
- Šermuje už 24 let, aktuální pořadí v žebříčku: 1. Český pohár, 49. Světový pohár

ni, že můžu vyhrávat na světové úrovni.

Co považujete za svůj největší dosavadní úspěch?

Těžko hodnotit, každý vyhraný turnaj nebo finálové umístění je krásné, ale nejvíce si cením asi vítězství na Světovém poháru v Buenos Aires 2007 a stříbrné medaile z Mistrovství Evropy juniorů 2001.

Jaké jsou vaše cíle? Sníte třeba o účasti na olympiádě?

Určitě bych se chtěl na olympiádu podívat, už mi dvakrát utekla a jednou opravdu těsně. V našem sportu nestačí být například nejlepším Čechem, ale musíme být mezi prvni v Evropě, abychom se kvalifikovali na olympiádu. Určitě je těžší se na olympiádu dostat než ji vyhrát. Nyní máme i kvalitní kordové družstvo, tak se budeme prát o kvalifikaci do Ria pro celé družstvo, ale bude to hodně těžké, nicméně není to nereálné.

Co je potřeba k tomu, aby byl člověk dobrý šermíř?

Sportovní šerm je kombinací mnoha vlastností a aspektů. Velkou váhu mají zkušenosti, trpělivost, koncentrace, rychlost. Hodně šermířů je na vrcholu právě kolem třicátého roku věku.



MAREK HÝR
dopisy@metro.cz



„Velkou váhu mají zkušenosti, trpělivost, koncentrace, rychlost,“ říká šermíř.



Jiří Beran je povoláním sportovní instruktor.

2X ARCHIV JIŘÍHO BERANA

Hofman. Výstava s otazníkem

Ve Veletržním paláci představují tvorbu kubisty.

Výstava s názvem Vlastislav Hofman, architekt, nebo malíř? ukazuje šíří volné Hofmanovy tvorby v letech 1917 až 1923. Činný architekt je v ní mimo jiné pojednán jako umělec, který svým širokým tvůrčím záběrem výrazně přispěl k tomu, že se stal kubismus v Česku stylem zasahujícím celé umění včetně architektu-



Detail jednoho z Hofmanových akvarelů

VELETRŽNÍ PALÁC

ry. Hofman byl totiž kromě architekta také urbanistou, jevištním výtvarníkem, malířem

i grafikem a publikoval řadu esejů a teoretických statí. Výstava potrvá do 5. dubna. **MET**

Spectaculare. Také v Biu Oko

Druhý ročník festivalu Spectaculare, který probíhá v metropoli od minulého týdne do 6. února, zavítá 2. února také do Bia Oko. Akce, v níž se spojuje hudba s mul-

timédií, projekcemi a vizuálním uměním, se v holešovicím kině připomněla již včera. A to projekcemi hudebních filmů Sigur Rós: Heima a Nine Inch Nails Live: And

All That Could Have Been. Na 2. února jsou pro návštěvníky kina přichystány snímky New Order: Live in Glasgow a Baraka Rona Frickeho. **MET**

INZERCE

VYŠŠÍ ODBORNÁ ŠKOLA
TEXTILNÍCH ŘEMESEL
A STŘEDNÍ UMĚLECKÁ ŠKOLA
TEXTILNÍCH ŘEMESEL
PRAHA 1-U PŮJČOVNÝ 9

VOŠ a SUŠ
textilních řemesel

www.textilniskola.cz

VYHLAŠUJE DRUHÉ KOLO PŘIJÍMACÍHO ŘÍZENÍ
pro školní rok 2015/16 ve SUŠ pro doplnění maturitních oborů s talentovou zkouškou

– Textilní výtvarnictví: **ATELIÉR BYTOVÉHO DESIGNU**
ATELIÉR NOVÝCH MÉDIÍ
– Modelářství a návrhářství oděvů: **ATELIÉR ODĚVU**
✂ Přijímací řízení **18. 2. 2015** ✂ Přihláška do **6. 2. 2015**

PŘIJÍDE SI ZATANČIT

do tanečních s více než

65-ti letou tradicí



pořádá cenově dostupné
KURZY TANCE
www.tscalypso.cz

Dospělí základní
Dospělí pokračovací
Mládež základní + pokračovací

Divadlo Gong Praha 9 - Vysočany
Začínáme 4. - 5. října 2015

Vyučují Lukáš KLEINBERG a Bohumil KLEINBERG s partnerkami

Více na: www.tscalypso.cz, tel: 607 573 473
Volná místa i pro dívky!!!

INZERCE

**PRODĚLAL(A) JSTE SRDEČNÍ INFARKT
NEBO
MOZKOVOU PŘÍHODU?
TRPÍTE NEDOKRVENÍM TEPEN
DOLNÍCH KONČETIN (ICHDK)?**

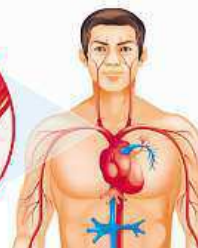
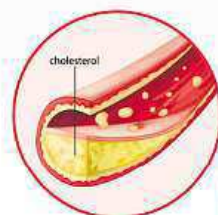
Hledáme zájemce o účast v klinickém hodnocení účinků přípravku snižujícího hladinu **LDL cholesterolu**, podávaného pacientům, kteří prodělali srdeční infarkt, mozkovou příhodu nebo trpí nedokrvením tepen dolních končetin (ICHDK). Cílem tohoto klinického hodnocení je dokázat, že podání hodnoceného přípravku sníží riziko opakování srdečně-cévních příhod.



Klinické hodnocení je určeno pro pacienty ve věku 40 až 85 let, účast v tomto výzkumném hodnocení je dobrovolná a veškerá vyšetření i studovaný lék jsou poskytovány bezplatně.

Máte-li zájem, dozvědět se další informace, kontaktujte prosím v pracovní dny mezi 12 až 16 hod.:

Zdravotnické zařízení CCBP
Czech Prague s.r.o.,
Vínohradská 174,
Praha 3, 130 00
na telefonu 725 027 328



Kód Enigmy aneb utajený hrdina

V zimě roku 1952 britská policie dostala hlášení o vloupání do domu Alana Turinga. Místo pachatele tohoto zločinu však v poutech odvedli samotného Turinga, který byl obviněn ze sexuálních přestupků a čekal ho zničitelný soudní proces. Téměř nikdo ze zúčastněných nevěděl, že jde o válečného hrdinu, který se podílel na prolomení kódu legendárního německého šifrovacího stroje Enigma. Role profesora matematiky a kryptoanalytika Alana Turinga, který se kvůli utajované homosexualitě dočkal mnoha perzekucí, se ujal Benedict Cumberbatch (uprostřed). Oscarový kandidát vstoupí do kin již zítra.

STUDIOCANAL

ZA



Každý týden nové zboží!

Vše za 10 a 20 Kč



BÍLÁ LABUŤ Na Poříčí 23, Praha 1
PRŮHONICE - Čestlice (vedle Electro World)

Novinky sledujte na

 Za 10 za 20