

# UČIT SE BUDE OPĚT I V HLUBOČEPECH

DO ŠKOLY POD ŽVAHOVEM SE UŽ PŘIHLÁSIL OSMNÁCT DĚTÍ STRANA 2

Čtěte  
**ZPRAVODAJ**  
pro **PRAHU 5**

INZERCE

na [www.metro.cz](http://www.metro.cz)

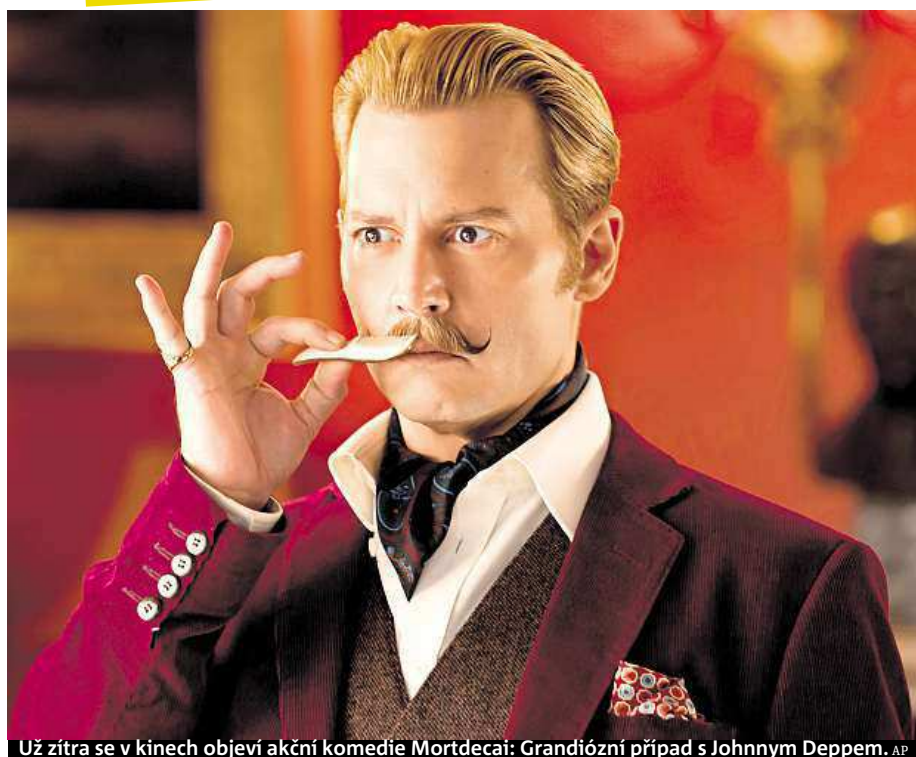
# metro

**PRAHA**

Středa, 28. ledna 2015

Č. 18, [www.metro.cz](http://www.metro.cz)  
Svátek slaví: Otylie

Nejčtenější noviny v Praze



Už zítra se v kinech objeví akční komedie Mortdecai: Grandiózní případ s Johnnym Deppem. AP

# Bývalé továrny nám to tu hyzdí

**Starosta Prahy 5.** Radek Klíma si dal za cíl otevřít radnici lidem. **Oblast dopravy.** Radlická radiála pod povrchem STRANA 3

INZERCE

## BEZPEČNOSTNÍ DVEŘE NEXT

BEZPEČNÝ DOMOV ZAČÍNÁ DVEŘMI!

**BEZPEČNOSTNÍ KOVÁNÍ  
ZDARMA**

Akce platí do 31. 1. 2015 při objednání spolu s dveřmi.

[www.next.cz](http://www.next.cz) | Pobřežní 8, Praha 8 | tel.: 224 816 458



**NEXT**  
BEZPEČNOSTNÍ DVEŘE



# Po dlouhých jedenácti letech se prvňáčci vrátí do Hlubočep

**Našlo se osmnáct dětí.** Výuka se vrátí na Žvahov.

Základní škola v Hlubočepch chyběla dlouhých deset let. Rodiče se však s absencí školy ve svém okolí nemohli smířit a volali po její obnově.

Po říjnových volbách se hlasy pro znovuootevření školy ozývaly ještě hlasitěji a radnice Prahy 5 se rozhodla je vyslyšet. Podmínkou ale bylo přihlášení sedmnácti žáků.

K lednovému zápisu jich nakonec přišlo víc. „Celkem se zapsalo osmnáct dětí a to podle mého není vše, další dorazí asi i na náhradní termín zápisu,“ neskrývala radost ředitelka Základní školy Kořenského Libuše Daňhelkové, která se obnovení základní školy na Žvahově ujala. Druhý termín zápisu je stanoven

na 10. února od 14 do 17 hodin v budově ZŠ Kořenského.

Škola Pod Žvahovem stará více než šedesát let od roku 2005 chátrala a nesloužila místním dětem. „Byla zrušena s odkazem na zracionalizování nákladů ve školství. Její žáci se pak rozprchli do okolí. Mnoho místních obyvatel se už obávalo, že opuštěná budova je lukrativním majetkem vhodným ke zpeněžení. K tomu našťástí nedošlo,“ vzpomíná na dobu před deseti lety Hana Dohnalová, která je jednou z iniciátorek obnovy školy.

Několik iniciativ a tři petice se stovky podpisů se pak snažily výuku do Hlubočep navrátit. Marně. Až nová rada v prosinci 2014 schválila obnovu první třídy základní školy s družinou, a to již od 1. září letošního roku.

Škola Pod Žvahovem vznikne formou odloučeného pracoviště již fungující základní



Děti mohou chodit do výtvarných dílen. Zx HANA DOHNALOVÁ

## Dílny pro děti

Ve škole Pod Žvahovem budou už nyní probíhat výtvarné dílny pro školní i předškolní děti.

- Nejbližší tematická dílna na téma maškarní čeká děti už ve čtvrtek 5. února od 17 hodin. Budou se zde vyrábět masky na masopust, který v Hlubočepch proběhne 7. února od 13.30 hodin.
- Většina tematicky zaměřených výtvarných dílen se uskuteční hlavně o víkendech. Děti se mohou těšit například na velikonoční dílnu, při níž se bude plést ze sena.

školy. „Provoz první třídy se ujala Základní škola Kořenského v čele s ředitelkou Libuší Daňhelkovou, která je bývalou učitelkou ZŠ V Remízku,“ upřesnila Dohnalová.

Škola Pod Žvahovem má

dlouhodobou tradici a navštěvovala ji většina původních obyvatel Žvahova a Hlubočep. Tito lidé dorostli do věku, kdy se sami stali rodiči. Část z nich se pak nikdy nespířila s myšlenkou, že je-

jich děti budou muset dojíždět do školy až na vzdálený Barrandov. Mnohým také škola schází jako významný prvek organizování místního společenského života.

Boj o školu se vyplatil a nyní už je vše na novém vedení. „Vyvinu veškeré úsilí, aby se škola v budově Pod Žvahovem stala dlouhodobou perspektivou pro generace malých dětí,“ doplnila ředitelka Libuše Daňhelková.

Už od ledna probíhá v budově školy každý čtvrtek odpoledne výtvarný kroužek pro školní a předškolní děti. Více informací naleznete na webu [www.prokopovo.cz](http://www.prokopovo.cz).



Základní škola Pod Žvahovem zase ožije.

MAREK HÝR  
dopisy@metro.cz

INZERCE

**JATOMI**  
FITNESS

**BUĎTE SEXY**

ČLENY JATOMI FITNESS JAKO KLAUDIE A MICHAL  
**JIŽ OD 599 KČ MĚSÍČNĚ**

Galerie Butovice • Radlická 117, Praha 5  
email: [prague\\_butovice@jatomy.com](mailto:prague_butovice@jatomy.com)  
[www.facebook.com/pjfnbutovice](http://www.facebook.com/pjfnbutovice) • 773 164 407

**Victoria**  
Cestovní kancelář

**Léto 2015**

při předložení tohoto kuponu  
**sleva až -30%**

platí pouze do 22.2.2015 při koupi nového zájezdu z nabídky CK Victoria

**CK Victoria, PRAHA**  
Myslíkova 10, po-pá: 9.00 - 18.00  
Praha 2, so: 9.00 - 13.00  
Tel.: 296 220 022, ne: zavřeno

[www.victoria-ck.cz](http://www.victoria-ck.cz) [dovolena@victoria-ck.cz](mailto:dovolena@victoria-ck.cz)



# Bývalé továrny naši část Prahy stále hyzdí

**Jaké plány má s obří městskou částí starosta Prahy 5 Radek Klíma?**

„V oblasti dopravy prosazují výstavbu Radlické radiály pod povrchem,“ říká v rozhovoru pro Metro.

**Jaká vidíte tři největší témata k řešení ve vaší městské části pro tento rok?**

Již se podařilo podniknout konkrétní kroky k cíli, který jsem si při vstupu na radnici dal, a to je otevřít radnici lidem. Už nyní umožňujeme účast občanů na jednáních poradních orgánů zastupitelstva a rady městské části, tedy výborů a komisí. V minulosti tomu tak nebylo.

Chtěl bych také připomenout, že jsme v rámci dalšího tématu, pomocí potřebným v nouzi, úspěšně zorganizovali předvánoční sbírku teplého ošacení pro lidi bez domova. V péči o sociálně slabé budeme pokračovat i nadále.

Do třetice bych zmínil podporu školství. Rádi bychom, aby ve třídách byl optimální počet dětí, aby se výběr ředitelů škol konal transparentně za účasti veřejnosti a i letos se podařilo umístit všechny děti v mateřských školách. V rámci konkrétních kroků chystáme zápisy a 1. září 2015 znovuootevření prvních tříd v Základní škole Pod Žvahovem.

**Co se má zlepšit v oblasti bydlení, dopravy, bezpečnosti a kultury?**

V oblasti dopravy prosazují výstavbu Radlické radiály pod povrchem, která odlehčí dopravně vytiženému území. Zasadím se o vyřešení velkého problému zejména v centrální části Smíchova, a tím je nedostatek parkovacích stání pro rezidenty. Co se týká bezpečnosti, přivítal bych více



Radek Klíma

MAFRA

strážníků v ulicích, kteří by dbali na prevenci drobné kriminality. Máme zde oblasti, které jsou dotčené přítomností center pro drogově závislé, i toto je třeba pečlivě

monitorovat, aby byli občané chráněni před patologickými jevy. Jsem také pro zachování nulové tolerance hazardu. V kulturní oblasti máme na co navázat. Městská část je

štědrým podporovatelem umění, v pravidelném měsíčním sledu se podílí na přípravě výstav v Portheimce, vlastní další galerii, kde pořádá výstavy, známá je soutěž mladých Talent Prahy 5. Už Jan Werich říkal, že kultura a civilizace musí jít ruku v ruce, a já si to myslím také. A určitě se také budu věnovat rozvoji sportu všeho druhu.

**Co chcete, aby se se vám povedlo prosadit z vašeho předvolebního plánu?**

Rád bych, aby se podařilo maximum věcí, s kterými jsem šel do voleb a díky nimž jsem získal důvěru občanů. Zatím se mě však ptáte v období, kdy finišujeme programové prohlášení koalice, a tak je před námi ještě hodně jednání. Věřím, že s výsledným programem koalice budou lidé spokojeni a podaří se nám prosadit maximum dobrého.

**V jaké fázi je ve vaší městské části privatizace bytového fondu?**

Privatizace bytového fondu stále probíhá, minimálně ještě letošní rok 2015 bude. V platnosti zatím zůstávají Zásady bytové politiky MČ Praha 5, kde je definována pomoc seniorům a sociálně slabým občanům a rodinám.

Konkrétně jde o pronájem malometrážních obecních bytů, jejichž nájemci si v případě nízkých příjmů mohou zažádat o slevu z nájemného. Pokud splní dané podmínky, bude jim sleva přiznána. Zároveň ale připravujeme aktualizaci našich zásad tak, aby byly v souladu se stavem, mění se ekonomickou situací ve společnosti a v naší městské části a úřadu.

**Kde letos ve vaší městské části vyrostě nějaká nová výrazná budova a jaký je váš názor na zástavbu?**

Můj názor na současnou zástavbu je takový, že město je

živoucí organismus, nesmí zůstat navěky zakonzervováno, ale rozumným způsobem reagovat především na potřeby lidí. Všechny změny, nové stavby, musí být v souladu se zákonem, a především sloužit lidem. Proto kladu důraz na efektivní komunikaci, v jejímž rámci již došlo k jmenovanému otevření radnice.

Určitě letos nějaké budovy vyrostou, ale vzhledem k tomu, že již mají stavební povolení, tak je naše vedení již nemůže nijak ovlivnit. O žádné výrazné nevím. Ale v plánu je hodně výrazných budov, o kterých se bavme, které budeme chtít ovlivnit tak, aby byly nejenom pěkné, odpovídaly místu, kde vzniknou, ale aby také odpovídaly potřebám městské části. Podporovat budeme především výstavbu v oblasti brownfieldů, které dosud hyzdí naši městskou část.

**Proti čemu se lidé ve vaší městské části nejčastěji ozyvají, že se jim to nelíbí?**

Obyvatelům Prahy 5 vadí nevyřešené parkování v naší městské části. Chybějí zóny placeného stání či jiný systém, který by umožnil rezidentům pohodlně zaparkovat v blízkosti jejich bydliště. To je každodenní starostí mnoha lidí. Nejedná se pouze o centrální část Smíchova, ale také nejhustěji obydlené sídliště Barrandov či okolí motolské nemocnice, kde je s parkováním výrazný problém. Věřím, že ve spolupráci s magistrátem se podaří urychleně najít odpovídající řešení.

Dále bych zmínil obavu lidí ze změny územního plánu. Nepřijatelná je pro nás zejména změna územního plánu v západní části stolové hory Vidoule.



FILIP JAROŠEVSKÝ  
dopisy@metro.cz

INZERCE

**mam**  
PROSTOR PRO PRÁCI, SEBE A DĚTE  
U Teplámy 3, Praha 5, mobil: +420 727 877 199  
e-mail: info@mamprostor.cz

Centrum pro aktivní rodiče a jejich děti nabízí hlídání dětí, dětské kroužky, baby friendly kavárnu, semináře a cvičení pro dospělé, narozeninové oslavy, sdílenou kancelář s možností pronájmu zasedacích místností. Centrum se nachází v klidné lokalitě se zahradou, v dosahu metra B, stanice **Anděl**. Snadné parkování!

[www.mamprostor.cz](http://www.mamprostor.cz)



**Ordinace**  
praktického lékaře  
MUDr. Zuzana Jirovcová

**ORDINAČNÍ HODINY:**  
Pondělí 07.30 - 13.30  
Út, St 07.00 - 13.00  
Čtvrtek 13.00 - 18.00  
Pátek 08.00 - 13.00

**Přijímáme nové pacienty**

Clinuvel s.r.o., U Okrouhlíku 3305/9, 150 00 Praha 5 - Smíchov  
tel.: 251 566 009 e-mail: ordinace@clinuvel.cz www.clinuvel.cz

**PRAHA  
28.1. – 1.2.**

# CENOVĚ

# V PRODEJNĚ

**VÝHODNÁ  
NABÍDKA**

**37%**  
sleva

**ASKO**  
NÁBYTEK

NÁBYTEK PRO VŠECHNY

**na sedací soupravy**

Sleva se odečítá z doporučených prodejních cen a nelze ji kombinovat ani sčítat s dalšími akčními nabídkami. Platí pouze pro nově uzavřené zakázky. Nevztahuje se na akční zboží z naší reklamy, již zlevněné zboží a elektrospotřebiče. Platí pouze ve dnech 28.1. do 1.2.2015 v prodejně Praha Štěrboholy.

**VÝHODNÁ  
NABÍDKA**

**54%**  
sleva

**ASKO**  
NÁBYTEK

NÁBYTEK PRO VŠECHNY

**na dvě matrace**

Sleva se odečítá z doporučených prodejních cen a nelze ji kombinovat ani sčítat s dalšími akčními nabídkami. Platí pouze pro nově uzavřené zakázky. Nevztahuje se na akční zboží z naší reklamy, již zlevněné zboží a elektrospotřebiče. Platí pouze ve dnech 28.1. do 1.2.2015 v prodejně Praha Štěrboholy.

**VÝHODNÁ  
NABÍDKA**

**38%**  
sleva

**ASKO**  
NÁBYTEK

NÁBYTEK PRO VŠECHNY

**na obývací stěny**

Sleva se odečítá z doporučených prodejních cen a nelze ji kombinovat ani sčítat s dalšími akčními nabídkami. Platí pouze pro nově uzavřené zakázky. Nevztahuje se na akční zboží z naší reklamy, již zlevněné zboží a elektrospotřebiče. Platí pouze ve dnech 28.1. do 1.2.2015 v prodejně Praha Štěrboholy.

**VÝHODNÁ  
NABÍDKA**

**41%**  
sleva

**ASKO**  
NÁBYTEK

NÁBYTEK PRO VŠECHNY

**na ložnice**

Sleva se odečítá z doporučených prodejních cen a nelze ji kombinovat ani sčítat s dalšími akčními nabídkami. Platí pouze pro nově uzavřené zakázky. Nevztahuje se na akční zboží z naší reklamy, již zlevněné zboží a elektrospotřebiče. Platí pouze ve dnech 28.1. do 1.2.2015 v prodejně Praha Štěrboholy.

**PRAHA 10 ŠTĚRBOHOLY, NC**

# FIASKO

# ASKO<sup>®</sup>

NÁBYTEK

VÝHODNÁ  
NABÍDKA

**43%**  
sleva  
na postele a válendy

**ASKO**  
NÁBYTEK  
NÁBYTEK PRO VŠECHNY

Sleva se odečítá z doporučených prodejních cen a nelze ji kombinovat ani sčítat s dalšími akčními nabídkami. Platí pouze pro nově uzavřené zakázky. Nevztahuje se na akční zboží z naší reklamy, již zlevněné zboží a elektrospotřebiče. Platí pouze ve dnech 28.1. do 1.2.2015 v prodejně Praha Štěrboholy.

VÝHODNÁ  
NABÍDKA

**39%**  
sleva  
na šatní skříně

**ASKO**  
NÁBYTEK  
NÁBYTEK PRO VŠECHNY

Sleva se odečítá z doporučených prodejních cen a nelze ji kombinovat ani sčítat s dalšími akčními nabídkami. Platí pouze pro nově uzavřené zakázky. Nevztahuje se na akční zboží z naší reklamy, již zlevněné zboží a elektrospotřebiče. Platí pouze ve dnech 28.1. do 1.2.2015 v prodejně Praha Štěrboholy.

VÝHODNÁ  
NABÍDKA

**42%**  
sleva  
na dětské pokoje

**ASKO**  
NÁBYTEK  
NÁBYTEK PRO VŠECHNY

Sleva se odečítá z doporučených prodejních cen a nelze ji kombinovat ani sčítat s dalšími akčními nabídkami. Platí pouze pro nově uzavřené zakázky. Nevztahuje se na akční zboží z naší reklamy, již zlevněné zboží a elektrospotřebiče. Platí pouze ve dnech 28.1. do 1.2.2015 v prodejně Praha Štěrboholy.

VÝHODNÁ  
NABÍDKA

**59%**  
sleva  
na kuchyně na míru

**ASKO**  
NÁBYTEK  
NÁBYTEK PRO VŠECHNY

Sleva se odečítá z doporučených prodejních cen a nelze ji kombinovat ani sčítat s dalšími akčními nabídkami. Platí pouze pro nově uzavřené zakázky. Nevztahuje se na akční zboží z naší reklamy, již zlevněné zboží a elektrospotřebiče. Platí pouze ve dnech 28.1. do 1.2.2015 v prodejně Praha Štěrboholy.

**EUROPARK, NÁKUPNÍ 444/6**



# Letenský mušketýr sní o první olympiádě

**Za týden letí do Kanady na Světový pohár v šermu. Jak se žije Jiřímu Beranovi, šermíři z Letné?**

„Určitě bych se chtěl podívat na olympiádu. Už mi dvakrát utekla,“ říká šermíř v rozhovoru pro deník Metro.

## Jak jste se k šermu dostal?

Nezačalo to až tak složitě, můj táta vrcholově šermoval a byl i v reprezentaci, a pokud to šlo, tak mne nebo sestru bral na závody, kde jsme fandili. A samozřejmě jsme nasáli atmosféru sportovního šermu. Jako malý jsem dělal i jiné sporty, ale nakonec jsem skončil u šermu a jsem za to rád. Začátkem devadesátých let táta založil s kamarádem oddíl sportovního šermu, kde jsem začal mezi prvni i já.

## Kolikrát týdně trénujete a kde?

Vychází to na přibližně deset fází týdně od pondělí do pátku, což je v průměru dvakrát denně. V rámci fází je to volný šerm, lekce s trenérem, kondiční cvičení, posilování. Máme velké štěstí, protože trénujeme v jednom z největších šermířských center v Evropě – ve Sportcentru Praha v Letňanech. Máme zde veškeré vybavení pro sportovní šerm a i centrum rekondice, takže se nemusíme nikam přesouvat a vše probíhá pod jednou střechou.

## Kdy se začaly dostávat první úspěchy?

Pamatuji si první vyhrané závody, byl jsem malý žák a ani jsem netušil, jak se bude můj sportovní život ubírat dále. Tenkrát mě to hodně povzbudilo a více méně je to tak dodnes. Každý úspěch povzbudí a každou prohru je potřeba zvládnout a poučit se z ní. V juniorech jsem vyhrál pár Světových pohárů a to byl asi ten největší skok a ověře-

## Kdo je Jiří Beran

Šermíř v datech a číslech:

- Věk: 33
- Oddíl: SC PRAHA – centrum sportovního šermu
- Povolání: sportovní instruktor
- Škola: inženýr, Fakulta stavební ČVUT
- Šermuje už 24 let, aktuální pořadí v žebříčku: 1. Český pohár, 49. Světový pohár

ni, že můžu vyhrávat na světové úrovni.

## Co považujete za svůj největší dosavadní úspěch?

Těžko hodnotit, každý vyhraný turnaj nebo finálové umístění je krásné, ale nejvíce si cením asi vítězství na Světovém poháru v Buenos Aires 2007 a stříbrné medaile z Mistrovství Evropy juniorů 2001.

## Jaké jsou vaše cíle? Sníte třeba o účasti na olympiádě?

Určitě bych se chtěl na olympiádu podívat, už mi dvakrát utekla a jednou opravdu těsně. V našem sportu nestačí být například nejlepším Čechem, ale musíme být mezi prvni v Evropě, abychom se kvalifikovali na olympiádu. Určitě je těžší se na olympiádu dostat než ji vyhrát. Nyní máme i kvalitní kordové družstvo, tak se budeme prát o kvalifikaci do Ria pro celé družstvo, ale bude to hodně těžké, nicméně není to nereálné.

## Co je potřeba k tomu, aby byl člověk dobrý šermíř?

Sportovní šerm je kombinací mnoha vlastností a aspektů. Velkou váhu mají zkušenosti, trpělivost, koncentrace, rychlost. Hodně šermířů je na vrcholu právě kolem třicátého roku věku.



**MAREK HÝR**  
dopisy@metro.cz



„Velkou váhu mají zkušenosti, trpělivost, koncentrace, rychlost,“ říká šermíř.



Jiří Beran je povoláním sportovní instruktor.

2X ARCHIV JIŘÍHO BERANA



# Cestou z kina nepřehlédněte Ondříčka



**Slavný kameraman** loni oslavil 80 let. Jeho tvorbu připomíná výstava.

Expozici najdete ve druhém patře multikina Cinestar Anděl, uvidíte tam filmové fotky i pracovní fotografie z českých filmů, na kterých Miroslav Ondříček pracoval jako asistent, pomocný či hlavní kameraman. Součástí výstavy jsou i fotografie z filmů, které natáčel v zahraničí, především v Anglii a v USA.

Výstava je doplněna dobovými originály plakátů z naší distribuce a kompletní filmografií tvůrce. K vidění bude do 15. března. **MET**

Ondříček stál za kamerou i u Formanova Valmonta. **ORION**



## Incite: bicí jako kulomet

Syn Maxe Cavalery ze Sepulchry Richie přiveze 6. února do smíchovského Futura svou kapelu Incite. Loni kapela vydala své třetí album s názvem Up in Hell. Skladby z něj zní i na právě probíhající evropském turné. **ARCHIV**



## Punkové legendy UK Subs

Ostřílení pankáčů UK Subs přivezou do klubu Futurum svou hudební smršť 11. února. Předkapelu jim bude na celém turné dělat starý pankáč TV Smith. **ARCHIV**

INZERCE

**PRODĚLAL(A) JSTE SRDEČNÍ INFARKT  
NEBO  
MOZKOVOU PŘÍHODU?  
TRPÍTE NEDOKRVENÍM TEPEN  
DOLNÍCH KONČETIN (ICHDK)?**

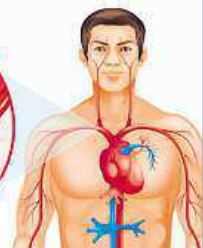
Hledáme zájemce o účast v klinickém hodnocení účinků přípravku snižujícího hladinu **LDL cholesterolu**, podávaného pacientům, kteří prodělali srdeční infarkt, mozkovou příhodu nebo trpí nedokrvením tepen dolních končetin (ICHDK). Cílem tohoto klinického hodnocení je dokázat, že podání hodnoceného přípravku sníží riziko opakování srdečně-cévních příhod.



**Klinické hodnocení je určeno pro pacienty ve věku 40 až 85 let, účast v tomto výzkumném hodnocení je dobrovolná a veškerá vyšetření i studovaný lék jsou poskytovány bezplatně.**

**Máte-li zájem, dozvědět se další informace, kontaktujte prosím v pracovní dny mezi 12 až 16 hod.:**

**Zdravotnické zařízení CCBP  
Czech Prague s.r.o.,  
Vínohradská 174,  
Praha 3, 130 00  
na telefonu 725 027 328**



## Kód Enigmy aneb utajený hrdina

V zimě roku 1952 britská policie dostala hlášení o vloupání do domu Alana Turinga. Místo pachatele tohoto zločinu však v poutech odvedli samotného Turinga, který byl obviněn ze sexuálních přestupků a čekal ho zničitelný soudní proces. Téměř nikdo ze zúčastněných nevěděl, že jde o válečného hrdinu, který se podílel na prolomení kódu legendárního německého šifrovacího stroje Enigma. Role profesora matematiky a kryptoanalytika Alana Turinga, který se kvůli utajované homosexualitě dočkal mnoha perzekucí, se ujal Benedict Cumberbatch (uprostřed). Oscarový kandidát vstoupí do kin již zítra. **STUDIOCANAL**



# ZA



10,-

2 ks

Každý týden nové zboží!

Vše za 10 a 20 Kč



**BÍLÁ LABUŤ** Na Poříčí 23, Praha 1  
**PRŮHONICE** - Čestlice (vedle Electro World)

Novinky sledujte na

 Za 10 za 20