

chladservisOdborník na **DOMÁCÍ SPOTŘEBIČE**Křenová 19, Brno
tel.: 543 255 555www.chladservis.cz**CASHBACK****AŽ 20 000 Kč****AEG**NA VYBRANÉ
SPOTŘEBIČE AEG**metro**  [mojemetro](#) |  [denikmetro](#)

Středa, 27. dubna 2022

Č. 80, www.metro.cz

Volný prodej 6 Kč

/ ostatní distribuce

Svátek slaví: Jaroslav

Domácnosti. Teplota klesla o stupeň a půl

Tepl. Na podzim podraží. **Bydlení.** Brňané si od letoška zvykají na nižší teplotu. **Teplárny Brno.** Plánují snížení závislosti na zemním plynu, který by mohl nahradit horkovod z Jaderné elektrárny Dukovany STRANA 2



Igráči, plastová tatovka i céčka jsou „naše“. Do neděle můžete české a československé fenomény vidět v Letohrádku Mitrovských. Více na stranách 10, 11. BAB

Teplo opět podraží, Brňané si doma zvykají na nižší teploty

Teplárny Brno plánují snížení závislosti na zemním plynu, což umožní i horkovod vedený až z Dukovan.

Teplotně spadá končící sezona do řady „teplých zim“. Průměrná teplota od října do konce března činila 4,5 °C, tedy o 0,7 °C více než ve stejnou dobu minulého roku.

„O nadprůměrně teplé období se jedná i v porovnání s patnáctiletým teplotním normálem, vůči kterému byla teplota letošní sezony vyšší o 0,5 °C,“ upřesňuje finanční ředitel Tepláren Brno Přemysl Měchura. Při přepočtu poměru venkovní teploty k prodanému teplu se ukazuje, že lidé si v domácnostech zvykají na nižší teplotu. Cho-

vání spotřebitelů během letošní topné sezony ukazuje na meziroční snížení spotřeby při stejné venkovní teplotě až o 5 procent, což je bezesporu reakcí na loňské zvýšení ceny tepla, ke kterému v Brně došlo poprvé po deseti letech, a to hned o čtvrtinu. „Žili jsme v období velmi levných energií, to se nyní, ať chceme, nebo ne, mění. Lidé hledají cesty, jak ušetřit. Podle našich dat si tepelný komfort v domácnostech snížili téměř o stupeň a půl, obecně z 23 na 21,5 °C. Je to přirozené chování a myslím si, že tento trend bude ještě posilovat. Pro příští topnou sezonu plánujeme připravit pro zákazníky tipy, jak ušetřit. Je pro nás lepší, když budou šetřit s námi než bez nás,“ říká generální ředitel Tepláren Brno Petr Fajmon. Zároveň přiznává, že vzhledem k razantnímu zvýšení ceny zemního plynu, elektřiny i emis-

ních povolenek nebudou brněnské teplárny schopné udržet pro příští topnou sezonu současnou cenu tepla. O kolik se bude zdražovat, bude jasné až začátkem podzimu, Fajmon však věří, že Teplárny Brno jakožto výrobce elektřiny budou mít díky jejímu zdražování v tomto sektoru také vyšší příjmy a budou jimi moci do jisté míry tlumit zvýšení ceny tepla.

Teplárny dlouhodobě a vzhledem k současné situaci ještě intenzivněji vyvíjí snahu zbavit se závislosti na zemním plynu. Nyní tvoří 80 procent dodávaného tepla, zbylá pětina pochází z brněnské spalovny odpadu SAKO. Do roku 2025 by se měl podíl tepla ze spalovny zvýšit téměř na třetinu, nově by mělo teplo vznikat také ze štěpky dodávané především Lesy města Brna a podíl zemního plynu by tak měl už tvořit jen něco málo přes polovinu.



Petr Fajmon TEPLÁRNY BRNO

vyhodnocuje jednotlivé parametry, případně již také navrhne strukturu obchodního a ekonomického modelu včetně možností spolufinancování z evropských zdrojů tak, aby se minimalizovala cena tepla pro koncového spotřebitele. „Horkovod z Dukovan by byl naprosto koncepčním řešením diverzifikace rizik a výrazně by zvýšil bezpečnost dodávek tepla,“ je přesvědčený Fajmon.

Do roku 2030 by mohl zemní plyn nahradit horkovod z dukovanské jaderné elektrárny. Vedení Brna tento záměr oživilo v posledních týdnech. Horkovodní potrubí napájěče z Dukovan mimo Brno v délce 42 kilometrů povede z velké části pod zemí mimo komunikace a zastavěnou oblast. S napojením na městskou horkovodní soustavu se počítá v čerpací stanici v Bosonohách. Řešitelský tým nyní

Teplárny jako výrobce elektrické energie počítají také s rozvojem elektromobility a do roku 2030 plánují vybudovat téměř 300 dobíjecích stanic. Nyní jich provozují 23. Veškeré investice související se snižováním závislosti na zemním plynu, s rozvojem elektromobility, fotovoltaiky či výrobou vodíku jako pohonu pro brněnskou MHD odhaduje vedení Tepláren Brno až na 10 miliard korun. **RADEK BABIČKA**

INZERCE

HLEDÁME NOVÉ ZAMĚSTNANCE:

NC OPERÁTOR (*)
MONTÁŽNÍ DĚLNÍK (*)
LAKÝRNÍK (*)
SKLADNÍK

NABÍZÍME:

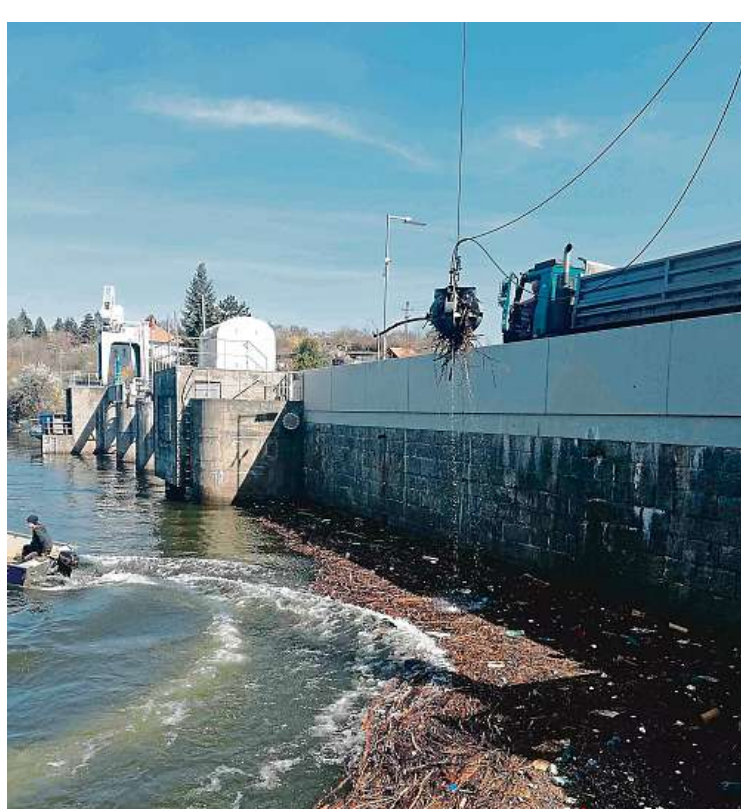
- Měsíční prémie až 26%
- Náborový příspěvek 20 000 Kč pro vybrané pozice (*)
- Příspěvek na dopravu a stravování
- Příspěvek na životní / penzijní připojištění
- 5 týdnů dovolené, Multisport karta

Více informací o pozicích naleznete na portálu www.jobs.cz

KONTAKT:

- tel.: 543 563 111
- e-mail: personalni.brno@poclain.com

Poclain Hydraulics s.r.o., Kširova 186, 619 00 Brno-Horní Heršpice, www.poclain-hydraulics.com



Z přehrady zmizí tuny naplavenin

Pracovníci Povodí Moravy odklidí po zimě z Brněnské přehrady asi 100 tun naplavenin. Jde převážně o větve a odpadky, které do přehrady přinesly v zimě zvýšené průtoky v tocích. Naplaveniny se drží především u hráze přehrad, odkud je vodohospodáři vytahují pomocí těžké techniky. Další jsou roztroušené zejména v zátokách a vodohospodáři je odklízejí ručně. Vodohospodáři naplaveniny nakládají na nákladní auta a odvázejí na meziskládku. Materiál pak usuší a roztřídí na plasty, dřevo a další. Teprve poté lze naplaveniny ekologicky zlikvidovat.

POVODÍ MORAVY

Polívka si stříhne roli šitou na míru

Karel Steigerwald napsal divadelní hru Kdo sestřelil anděla (Voli slzy nepijí) přímo pro brněnské Divadlo Bolka Polívky.

Dva tuláci, možná spíš pobudové, či dokonce klauni, Bolek Polívka a Cyril Drozda se sejdou v blíže nespecifikovaném rozbořeném kostele. „Jeden čeká na udělení státní ceny, nebo na soud, nebo na obě. Z druhého se vyklube soudce, který prvního odsoudí za činy páchané v minulosti, ačkoli i on je páchal. Oba lžou, protřečují si, popírají sami sebe. Jejich vzpomínání plně cynismu je proto útržkovité, asi nepravdivé, ale zábavné a přitažlivé. Jsou to šarmantní nuzáci lži. Vytvářejí

si nepochopitelné dějiny, které se jim mění pod rukama, jak je napadne,“ říká o hře dramatik, scenárista i novinář Karel Steigerwald. Ten scénář dokončil přibližně před čtyřmi měsíci, aniž by tušil, že se v souvislosti s probíhající ruskou invazí na Ukrajinu stane ještě aktuálnější a palčivější. Lži totiž v jeho hře plynou stejně samozřejmě jako fakta, vrší se, popírají se navzájem a nakonec jsou roztomilejší než pravda. „Říká se cokoli o čemkoli, nic nelze potvrdit ani vyvrátit. Místo příběhu přicházejí jen útržky a náznaky, které mohou znamenat cokoli, nebo nic. Slyšíme jen srandovní křik zoufalců. Někoho může tento rozklad světa pobavit. Nic prý není přitažlivější než beznaděj,“ doplňuje Steigerwald.

Režisér hry Břetislav Rychlík si kromě originálního námětu a scénáře pochvaluje

také chemii mezi nejznámějším českým klaunem a kultovním hercem brněnského HaDivadla Cyrilem Drozdou. „Inscenace se tak opírá o brilantní herecké mistrovství. Tématem je žonglování lži a cynismu v prolhaných kulích současnosti i minulosti. Postavy nevedou dialog, ale vzájemně se šacují, obracejí kapsy svých kostýmů naruby, snaží se jedna druhou slovenským slovem ‚prekabtit‘, převrací slova v ústech jako ochutnávači pokrmů u anděla smrti,“ přibližuje Rychlík. Vedle Polívky a Drozdy se v tragické komedii v alternaci představí také Ivana Hloučková, nebo Eva Salzmánová. Atmosféru pak podtrhuje scénografie odkazující na vybydlený svět.

Nejbližší představení se hraje právě dnes. Po pražské premiéře ve Studiu DVA jsou další brněnské reprízy na programu 24. a 25. května. **BAB**



Bolek Polívka jako tulák v rozbořeném kostele

DAVID KONEČNÝ

INZERCE

MIRONET

**SAMSUNG GALAXY
TAB S8 WI-FI 128 GB**

|| 11" TFT displej 2560 x 1600

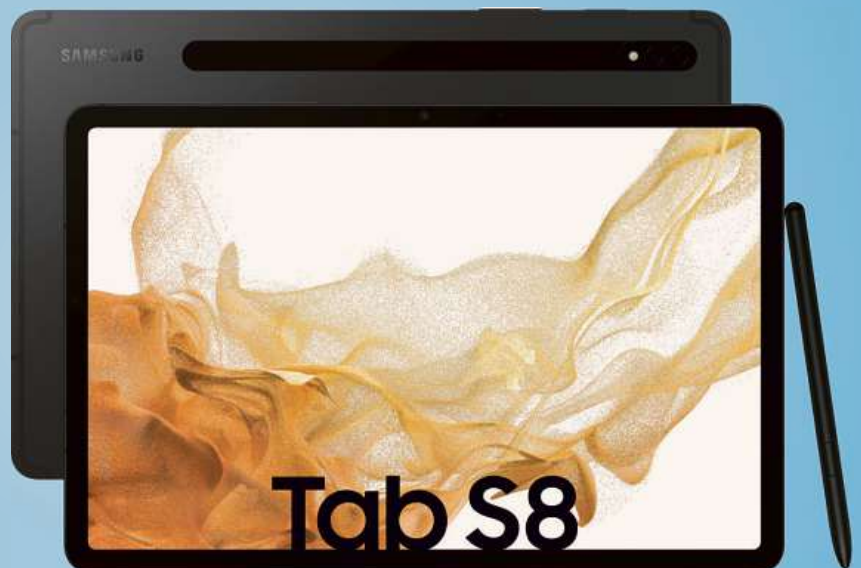
|| 8jádrový procesor 2.99GHz

|| Operační systém Android 12.0



18.070,-

Velikán pro realizaci vašich nápadů



Tak klikni hned na [Mironet.cz](https://www.mironet.cz)

Novinka u lískoveckého sídliště je oázou klidu

Dva přístřešky, několik přírodních laviček, ohniště a workoutové hřiště. Taková je podoba nového parku u sídliště v Novém Lískovci.

Park v lokalitě Kamenný vrch rozšiřuje místním i výletníkům možnosti, jak si v Novém Lískovci užít trochu klidu a přírody. Zároveň tvoří alternativu oblíbené koniklecové louky a lesoparku nacházejících se přímo na Kamenném vrchu nad sídlištěm. Je od nich totiž vzdálen více než půl kilometru vzdušnou čarou a zatím není zdaleka tak vytížený. Nový park se nachází jen pár desítek metrů nad autobusovou zastávkou Kamenný vrch.

Park vznikl díky úspěchu v projektu Dáme na vás v roce 2018. V celoměstském hlasování se projekt ocitl na 11. místě s celkovým počtem 1566 hlasů a z participativního rozpočtu získal téměř tři miliony korun. „Smyslem mého projektu byla úprava bývalých zarostlých a neudržovaných zahrádek nad ulicí Petra Křivky do podoby přírodního parku a zároveň připomenutí dřívějšího využití Kamenného vrchu, kde se rozkládaly sady a vinohrady,“ upřesnila navrhovatelka projektu Jana Drápalová. Po projektové přípravě došlo v průběhu jara 2020 k vykácení náletových dřevin, na podzim roku 2021 se začalo stavět a 12. dubna letošního roku park slavnostně otevřeli zástupci města. „Věřím, že se nám v rámci projektu Park Kamenný vrch podařilo vytvořit pěkný městský park k rekreaci, a to nejen pro obyvatele blízkého sídliště, ale pro všechny návštěvníky této městské části,“ říká druhý náměstek primátorky Tomáš Koláčný. Hned první víkend po otevření parku jeho slova potvrdil – výletníci se svačinou, dva pejskaři, jeden sportovec na workoutovém hřišti a mladík spokojeně ležící přímo na upravené zemi a vyhřívající se na jarním sluníčku. Skromný, ale funkční park poskytl každému z nich dostatek klidu a prostoru. **BAB**



Kamenný vrch se tyčí přímo nad sídlištěm.

Zx RADEK BABIČKA



V novém parku si lze také zacvičit.

HVĚZDÁRNA VZKAZUJE: POZNEJ BRNĚNSKOU DŽUNGLI!

Tak už je to tady zase. Jaro nabralo na plné síle, vše kolem kvete, vše kolem se páří. Je tudíž na čase vyrazit s chytrým mobilem do ulic a začít mapovat brněnskou džungli.

„Kolik rostlinných a živočišných druhů identifikujeme v ulicích našeho města? Na jaké exotické případy můžeme narazit? Zkuste sami přispět k odpovědím na tyto otázky,“ doporučuje hlavní organizátorka brněnské džungle, Lucie Fojtová.

Na přelomu dubna a května se koná další ročník soutěže **City Nature Challenge**, do které je zapojeno několik stovek měst ze všech koutů světa. Cílem je během čtyř dnů zachytit, co nejvíce snímků volně rostoucí a žijící přírody pomocí aplikace **iNaturalist**. Tahle chytrá apka vám nejen sama řekne, jaký druh jste zrovna vyfotili, ale bude jej sdílet s ostatními uživateli. Nebo také vědci, kteří mají díky tomu lepší přehled o městské biodiverzitě.

„Loňského ročníku se účastnilo více než 400 měst, Brno se umístilo na 38. místě,“ komentuje Jiří Dušek, ředitel Hvězdárny a planetária Brno.



„Dokonce jsme za sebou nechali evropská velkoměsta jako Londýn, Berlín a Vídeň! A za zmínku určitě také stojí, že se nám na území Brna podařilo najít několik vzácnějších druhů, například houbovucháč svazčitý.“

Budeme letos lepší? Poprvé nás

čekají akce venku v přírodě, procházky s přírodovědci po zajímavých brněnských lokalitách. Poďte do toho s námi, **od pátku 29. dubna do pondělí 2. května 2022**. Vyrazte ven, foťte přírodu kolem sebe a pomozte nám tak mapovat brněnskou džungli! Více na www.brnenskadzungle.cz.

Těší se na vás nejen Hvězdárna a planetárium Brno, ale také ZOO Brno, VIDA! Science centrum, Lipka, Masarykova a Mendelova univerzita, Moravské zemské muzeum, Muzeum města Brna, Magistrát města Brna... a samozřejmě sama brněnská džungle.



< Najdi

Vyfoť >



< Sdílej

> brnenskadzungle.cz
#brnenskadzungle  



Jarní autenTICké prohlídky otevřou brány výstaviště

Je tady jaro a s ním oblíbené procházky městem s průvodci, se kterými můžete o víkendech i ve všední dny poznávat Brno z mnoha úhlů pohledu. Letošní jaro nabízí kromě ověřených témat taky novinky. Zváni jste nově třeba na cyklus prohlídek brněnského výstaviště, které si můžete s průvodcem dokonce i proběhnout!

AutenTICké prohlídky TIC BRNO jsou oblíbenou kratochvílí ve všech ročních obdobích. Jarní cyklus prohlídek nabízí celkem 19 témat. Tyto nové prohlídky nabízí TIC BRNO díky spolupráci s Veletřhy Brno, a.s. a vybírat můžete ze tří témat. Brněnské výstaviště od Áčka po Zetko vás seznámí se základními informa-



Foto: TIC BRNO, Jiřina Rittichová

cemi, historií a stavebním vývojem výstaviště. Trasa je vedena pouze v exteriéru, mezi pavilony, je bezbariérová, je možné ji absolvovat i s kočárkem nebo v doprovodu psího kamaráda na vodítku. Brněnské výstaviště pro fajnšmekry vás za-

vede do koutů, které nejsou běžně přístupné, například do Králíkova divadla, na střešní terasu vyhlídkové budovy nebo na věž pavilonu G. Specialitou pro aktivní jedince bude běžecká trasa po výstavišti, která spadá pod tzv. runing tours.

„Při běžném provozu výstaviště si málokdo stihne pořádně prohlédnout všechny pavilony včetně těch nejstarších. Na výstavišti je přitom spousta zajímavých věcí k vidění i v době mimo veletrhy a mnohá zákoutí historických budov překvapí i toho, kdo si myslí, že už zná celý rozlehlý areál jako svoje boty. Díky autentickým prohlídkám se můžete podívat třeba do divadla, kde poprvé zaznělo blues Tmavomodrý svět, zjistíte, odkud je nejlepší výhled na ohňostroj, proč vedou koleje až do pavilonu B, čím se liší staré pavilony od těch nových a jak se bude výstaviště a jeho okolí proměňovat v nejbližších letech. Navštívíte místa, kam se návštěvníci veletrhů (a někdy ani zaměstnanci výstaviště) běžně nedostanou,“ zve na prohlídky architektka Lenka Štěpánková.

Kompletní seznam autentických prohlídek výstaviště spolu s termíny konání najdete na: autenticke-prohlidky-brno.cz. Zakoupíte tam i vstupenky, nebo si pro ně přijďte osobně do infocenter na Radnické 8 a Panenské 1.

www.autenticke-prohlidky-brno.cz

Příměšťák nebo pobyťák?

Vaše dítě konečně dorostlo do věku, kdy se může zúčastnit tábora. Ať už je předškolák, nebo ostřílený páťák, vybrat tábor je někdy těžké. Na příměšťský, nebo pobyťový tábor?

V Domě dětí a mládeže Helceletka si v létě na své sice přijde každý. Než se vrhnete do výběru z pestré nabídky programů, doporučujeme ale zodpovědět jednu z prvních otázek – poslat dítě na příměšťský nebo pobyťový tábor?

Raději příměšťák

Mladší a méně samostatné děti uvítají možnost se s rodiči potkávat každý večer, holky a kluci stranící se kolektivům zase mohou mít problém navazovat přátelská pouta. Pro takové děti rozhodně doporučujeme spíše příměšťské tábory (alespoň z počátku). Příměšťský tábor je takový mix družiny a pobyťového tábora. Dítě ráno přivedete a celý den mu na Helceletce zajistí program. Na konci odpoledne si ho zase vyzvednete a užijete si společný závěr dne.

Příměšťák kombinuje to nejlepší z obojího – důvěrně známé prostře-

dí helceletkovských domečků, celodenní náplň, aktivity a zábavu, velké a nové kolektivy dětí a závěrem vždy čekající rodinu a domácí volnost. Přesto nepřináší o nic méně zábavy nebo zkušeností než ty pobyťové.

Vzhůru na pobyťák

Starší děti budou naopak zvládat odloučení od svých nejbližších podstatně lépe. Samostatní si užijí volnost, kterou jim tábory poskytují. Také komunikativnější děti se mohou cítit jistější a otevřenější delšímu pobytu. Když si jednoduše získají kamarády, týden uteče mrknutím oka. Takové děti bychom jednoznačně poslali na pobyťové tábory. Během pobyťáku dítě neodchází s rodičem domů, ale zůstává i přes noc, zpravidla po celý týden.

Zaručenou výhodou pobyťáku je získání obrovské porce zážitků, zkušeností, větší nezávislosti a samostatnosti. Děti jsou po celé dny ve víru táborového tématu, her a událostí, jsou v kontaktu pouze s novými kamarády, setkají se s netradičními aktivitami.

Léto volá a ať už vyberete příměšťák nebo pobyťák, na Helceletce se těšíme na viděnou!

Zuzana Tušková, Zdeněk Bláha

AUTENTICKÉ PROHLÍDKY

- * PRŮCHOD S OKUPANTY
- * BRNĚNSKÉ VÝSTAVIŠTĚ PRO FAJNŠMEKRY
- * JAK SE BRNĚNSKÝ DRÁK CHTĚL STÁT SOKOLEM
- * RUNNING TOUR A DALŠÍ

LOKÁLNÍ PRŮVODCI
S CITEM PRO BRNO

Více informací na
www.autenticke-prohlidky-brno.cz

DUBEN – ČERVEN 2022
VSTUPNÉ
300 / 150 / 120 / 75 / 60 Kč



JARO V BRNĚ



ZAŽIJ LETNÍ PŘÍMĚŠŤSKÉ I POBYŤOVÉ
TABORY NA HELCELETCE

 **HELCELETKA**
DŮM DĚTÍ A MLÁDEŽE

WWW.HELCELETKA.CZ



Keltové pod Pálavou nevařili kouzelný nápoj

Na zámku v Mikulově se letos vydáme pořádně hluboko do historie. Letošní hlavní výstavou budou totiž Keltové pod Pálavou, které Regionální muzeum v Mikulově připravilo ve spolupráci s Moravským zemským muzeem a Archeologickým ústavem Akademie věd v Brně.

Společně návštěvníky zavedou na cestu historií starou více než 2000 let, kdy okolo pálavských kopců žili Keltové. Snažili jsme se představit nejen život Keltů pod Pálavou, ale také práci archeologů, kteří často tráví na lokalitách při terénních výzkumech celé dny. Ještě více času však věnují práci v archivech a depozi-



tářích. Díky tomu mohou nálezy zasadit do kontextu, propůjčit jim smysl a význam.“ říká ředitel muzea Petr Kubín. Návštěvníci se mohou těšit na unikátní exponáty i zajímavosti z běžného života Keltů v regionu. Budou se moci seznámit s jejich zemědělstvím, způsobem bydlení, jídelníčkem, řemesly, náboženstvím, šperky či zbraněmi.

Průvodcem návštěvníkům bude smyšlená postava staré Elantie, která vzpomíná, jak s rodinou žila v době, kdy kraji kolem Pálavy vládli ještě Keltové. Pro rodiny s dětmi jsou připraveny programy, které je s Keltů seznámí hravou



formou. Nejmenší návštěvníci se také dozví, zda oblíbené komiksy s Asterixem a Obelixem zachycují věrně dobu, o níž vyprávějí, nebo zda pálavští Keltové skutečně trávili čas vařením kouzelného nápoje a rvačkami s Římany. Výstava bude slavnostně otevřena 7. května na mikulovském zámku a zhlédnout ji bude možné až do konce listopadu. Návštěvníci mohou zavítat rovněž na Muzejní noc (15. května) nebo Mezinárodní den archeologie (17. října) – v tyto dny výstava doslova ožije a Keltové dají návštěvníkům ochutnat, jak vypadal život pod Pálavou před více než 2000 lety.

KELTOVÉ POD PÁLAVOU

Zámek
Mikulov

1/4 — 27/11/2022



jihomoravský kraj



Kolem původní chladicí věže, která bude dominantou nové čtvrti, povede 400 metrů dlouhá promenáda.

STUDIO A8000

Chátrající Špitálka se promění v chytrou čtvrt'

Město hledá investory na přestavbu brownfieldu v blízkosti centra.

Brněnská průmyslová oblast Špitálka má za sebou další důležitý krok na cestě za chytrou čtvrtí. Brněnský magistrát ve spolupráci s ateliérem A8000 dokončil přípravu takzvané Bílé knihy. Ta stanovuje základní parametry a standardy, které bude město klást na výstavbu moderní chytré čtvrti.

„Bílá kniha stanovuje podmínky realizace stavby s důrazem na využití inovativních technologií a přístupů. Mezi dílčí cíle patří vytvoření nových pracovních příležitostí a podnikatelských aktivit, zlepšení životního prostředí v lokalitě a zvýšení atraktivitu Brna,“ říká radní pro územní plánování a rozvoj Filip Chvátal.

Brownfield Špitálka by se podle návrhu architektů A8000 měl proměnit v živé místo pro moderní život v 21. století. Cílem projektu obnovy území je nalézt nové smysluplné využití západní

části areálu Tepláren Brno tak, aby se nezničila historická hodnota místa. Ikonickým symbolem návrhu proměny se stala chladicí věž a čtyřista-metrová vzdušná promenáda. Špitálka se nachází v těsné blízkosti historického centra Brna a je součástí ochranného pásma městské památkové rezervace.

Širší lokalita území obsahuje řadu bývalých výrobních areálů, které dříve tvořily průmyslové centrum města. Sídliła tu například textilka Mosilana nebo Dřevopodník. V současnosti však většina budov chátrá.

Jednotlivé kapitoly Bílé knihy se zabývají například veřejným prostorem a střešní krajinou, stínícími prvky, materiály použitými při stavbě, systémem chlazení a vytápění, odpadovým hospodářstvím a inteligentním řízením dat. Stávající objekty, které projdou rekonstrukcí, mají splňovat úroveň budov s téměř nulovou spotřebou energie.

Vedle ateliéru A8000 a Magistrátu města Brna se na současné podobě Bílé knihy podílely také další subjekty – například Teplárny Brno, Vysoké učení technické

v Brně či společnosti Buildigo a Ecoten. Dokument připomínkovala rovněž Kancelář architekta města Brna.

Město nyní hledá strategického investičního partnera, který dotáhne projekt chytré čtvrti do zdárného konce. Předběžné tržní konzultace budou probíhat v průběhu roku 2022. První fáze začala v půli dubna. Tendr na výběr strategického investora by mělo město Brno vyhlásit na začátku roku 2023.



RADEK BABIČKA
dopisy@metro.cz

Transfuzní oddělení FN Brno zvládne ročně 50 tisíc odběrů

Krví zásobují nejen své vlastní pacienty, ale i ty například z Prahy.

Transfuzní a tkáňové oddělení Fakultní nemocnice Brno si 20. dubna připomnělo 20. výročí, kdy se přestěhovalo z Tomešovy ulice do nové budovy v areálu nemocnice v Bohunicích.

„V posledních letech má oddělení ve spolupráci s připojenými středisky v Třebíči a Jihlavě ročně kolem 50 tisíc odběrů,“ řekla mluvčí nemocnice Veronika Plachá. Podle ní je oddělení největší v České republice a kromě vlastních potřeb zásobuje krví i další nemocnice jako například Fakultní nemocnici Motol v Praze. V registru je 25 tisíc dárců, ne všichni však chodí pravidelně.

Transfuzní oddělení minulý týden uspořádalo den otevřených dveří. „Chodily nám sem skupinky zhruba o deseti lidech. Ti se podívali do laboratoří a útrob celého oddělení, šlo spíše o mladší lidi, kteří se dlouhodobě zajímají o dárcovství krve, ale přijeli třeba i pracovníci z jiných menších transfuzních stanic,“ uvedla Plachá.

Kromě toho přišlo kolem 100 až 150 dárců krve, což je podobné číslo jako každý den. „Jsme největší zařízení transfuzní služby v republice, které v současné době zpracovává asi padesát tisíc odběrů ročně. Máme připojena dvě odběrová střediska v Třebíči a Jihlavě,“ upřesnila Plachá.

Dodala, že oddělení je také největší krizové transfuzní centrum pro Jihomoravský kraj a Kraj Vysočina. „Zároveň je to první zařízení, které už v roce 2010 začalo vyšetřovat

známky infekcí u dárců krve technologií PCR, tedy na úrovni nukleových kyselin,“ uvedla Plachá.

Fakultní nemocnice Brno zásobuje krví také jiná zařízení. Jsou to jak nemocnice v kraji, tak i jinde. Loni brněnská nemocnice zahájila výjezdní odběry krve ve firmách a organizacích v Brně a okolí. „Jedním z důvodů byla reakce na aktuální epidemickou situaci, která dárce od návštěvy nemocnice odrazovala, dílem šlo o reakci na déletrvající poptávku ze strany firem uspořádat odběr krve pro zaměstnance přímo na pracovišti. Odběry mimo nemocnici se hned v prvním roce ukázaly jako úspěšné a pomáhají významným způsobem rozšiřovat dárcovský registr,“ řekla Plachá. Nemocnice nadále hledá nové dárce, nejvíce skupinu A, ale také univerzální 0-, u které je mírně větší spotřeba. **ČTK**



Nemocnice nadále hledá nové dárce krve. **ČTK**

INZERCE

GRD SERVIS®

VÝROBA Z PAPÍRU

Firma **GRD servis**, člen skupiny **Authentica Group**, zavedený výrobce kartonových POS produktů, **hledá** do svého výrobního týmu **posilu!**

- Tiskaře velkoplošného digitálního tisku
- Sítotiskaře

Nabízíme:

- zázemí stabilní společnosti **s dlouhodobou perspektivou**
- pracoviště **blízko centra Brna** s dobrou dopravní dostupností
- dobré finanční ohodnocení a **mimořádné odměny** za dobře odvedenou práci
- **stravenky, příspěvek** na volnočasové aktivity, **občerstvení** na pracovišti **zdarma**, příspěvek na **penzijní připojištění, Sick days**

Pro více informací volejte na číslo **+420 608 832 025** nebo pište **job@authentica.cz**

IGRÁČCI UKÁŽOU MUCHOLAPK

Copak mají společného igráčci, tvarůžky, pexeso nebo kostkový cukr? Odpověď je velmi jednoduchá, přece jsou od nás. A právě na české a československé fenomény se zaměřuje výstava v Letohrádku Mitrovských, která končí již tuto neděli.

Výstava je ideální pro celé rodiny. Dospělí mohou vzpomínat na „staré časy“, děti si zase pohrát. Všichni návštěvníci bez rozdílu věku si rozšíří obzory.

„Chceme vypíchnout téma, která jsou již částečně zapomenutá, upozaděná, nebo

naopak považovaná za zcela běžná. Neobvyklým mixem exponátů a nápaditou instalací chceme návštěvníka inspirovat a motivovat k objevování nejen lokálních specifik,“ říká spoluautor výstavy a vedoucí produkce letohrádku Petr Lukas.

Pokud jste pochybovali, že nemáme světu co nabídnout, výstava Československá NEJ vás přesvědčí o opaku. Nemáme sice moře, velehory ani nejsme součástí G7, ale existují jiné věci, na které můžeme být právem hrdí. Náš střeďoevropský prostor má nejen

zajímavou historii, ale také výjimečné vynálezy, specifické zvyky a významné osobnosti. Celou výstavou provází legendární postavy igráčků. V expozicích si připomenete pohádkové postavy, které do- byly svět – Krtečka, Spejbla a Hurvínka i Ferdu Mravence.



Letohrádkem Mitrovských provázejí igráčci.

4x RADEK BABIČKA



Jedna z místností patří zejména českým a slovenským pochutinám.

Y NEBO NAKLÁDANÉ OKURKY

Nechybí ani roboti jakožto připomínka skutečnosti, že toto globálně používané slovo vymyslel Karel Čapek.

Vynálezem, který pochází z Česka, je také kostkový cukr. Místnost s hračkami zdobí nákladní tatrovka a nechybí modely českých zna-

ček Jawa, Škoda nebo Zetor. Dozvíte se také o tradici výroby zápalek, obuvi či hokejových puků.

Další místnost je zasvěcená zejména typickým českým potravinám, jako jsou znojemské okurky, plzeňské pivo, olomoucké tvarůžky,

hořické trubičky nebo moravská slivovice.

Dozvíte se zde mimo jiné něco málo o historii světoznámé remosky a možná vás překvapí, že Česká republika pokrývá také významnou část světové poptávky po mucholapkách.

Celá spodní místnost letohrádku pak patří stavebnici Seva. Základ této již více než 40leté stavebnice tvoří modré podlouhlé dílky a bílé spojovací kostičky. Dalšími klíčovými součástkami jsou výplňové destičky. Říká se, že ze Sevy lze postavit model prak-

ticky čehokoli – a výstava v letohrádku vás o tom přesvědčí. K vidění tu je Rubikova kostka, obří had, papoušek či pes, hra Člověče, nezlob se, Napoleon, velké hasičské auto, mlýn nebo rozlehlá vila. To vše postavené z legendární stavebnice. **BAB**



Napoleon, tatrovky a společenská hra Člověče, nezlob se. To vše lze vyrobit ze stavebnice Seva.



Zidlochovické mucholapky pokrývají velkou část světové poptávky a slovo robot zná celý svět.

Nespavost, imunita, špatná psychika? Výborně na to funguje AVS přístroj

AVS (audiovizuálně stimulační) přístroj vyřeší zdravě a rychle více zdravotních potíží. Funkčnost garantují vědecké výzkumy a v Brně si jeho účinky můžete vyzkoušet dokonce zdarma.

Biomedicínský AVS přístroj se skládá ze speciálních brýlí, které zajišťují 70% účinnosti, sluchátek a ovládací jednotky. Vyberete si příslušný program, třeba na okamžité odstranění stresu a napětí. Spustíte start a necháte 15 minut působit. Po skončení procítáte odpočinutí jako po hodinách dobrého spánku, s dobrou náladou, bez stresujících myšlenek. Odplavily se stresové hormony, vymizelo napětí mysli i svalů a negativní myšlenky.

Brýle a sluchátka vysílají frekvenci, která přeladí mo-

zek a biorytmy do požadovaných stavů. Když si spustíte program na nespavost, tak přístroj generuje pomalou frekvenci, ve které mozek dává automaticky povel ke spánku. Pravidelným používáním lze za několik týdnů odstranit i letitou nespavost, včetně vysazení léků – přístroj totiž vrátil funkčnost mozku do jeho původního přirozeného stavu. Princip AVS technologie známe ostatně i z běžného života: proč tak rádi usneme ve vlaku? Pomalá frekvence úderů kol o kolejnici totiž uspává.



Jak říká Doc. MUDr. Vladimír Kříž, bývalý místopředseda České fyziatrické společnosti: „Pomocí AVS přístroje úspěšně bojuji s nespavostí. Stejným způsobem se někteří lidé léčí AVS přístrojem z vysokého krevního tlaku, depresí, migrén – prostě malých velkých nemocí, které nám denně komplikují život.“

Technologii AVS vyvíjelo během posledních 50 let mnoho lékařů a vědeckých týmů včetně NASA a proto také obsahuje mnoho možností. Češi využívají AVS přístroje podobně jako jinde ve světě – nejvíce na rychlou eliminaci nespavosti, stresu, depresí, ADHD nebo na zlepšení psychické odolnosti a výkonnosti – třeba zrychlení učení. Garantovaná účinnost, snadné ovládání a zdravé působení, včetně možnosti vysadit léky, dělá z AVS přístroje velkého pomocníka pro dnešní náročnou dobu.

Mgr. Vítězslav Brabec

Pro další informace si můžete přímo zde vyžádat tištěnou brožuru o této technologii a katalog všech přístrojů. Pošlete běžnou SMS s vaší poštovní a emailovou adresou a slovem METRO BRNO na telefon 778 035 563. Zaslání brožury je zdarma.

Stres, nespavost, deprese? AVS přístroj pomůže. Garance účinků 25 let.

Okamžitá redukce stresu, únavy, nespavosti, depresí. Nárůst imunity, více energie. Pomoc při Alzheimerově a Parkinsonově chorobě, lepší učení, koncentrace a 20 dalších možností.



25 LET
Galaxy

Doc. MUDr. Vladimír Kříž, místopředseda České fyziatrické společnosti: „Pomocí AVS přístroje bojuji úspěšně například s nespavostí. Nasadím si brýle a sluchátka, spustím program a za půl hodiny cítím, jak pomalu upadám do polospánku.“



Nic neriskujete - vyzkoušení účinku zdarma! Také zapůjčení domů:
Prodejna Galaxy Brno: Mojmírovo nám. 27, Brno
Eshop: www.galaxy.cz

Nyní dárky za 1560 Kč až 3900 Kč!

Ke každému AVS přístroji dárek: neuro CD Spánek (v hodnotě 1560 Kč) nebo Masér očí Basic (3100 Kč) nebo Premium (3925 Kč)! **Sleva 5% pro seniory!**

Časově omezeno. Více na www.galaxy.cz

Tištěný katalog + brožuru AVS objednáte přes SMS!

Pošlete běžnou SMS s vaší poštovní a emailovou adresou a slovem METRO BRNO na telefon: 778 035 563. Zásilku obdržíte zdarma včetně dárku: CD Relaxace a Čakry.