

ASKO[®]

NÁBYTEK

JIŽ 2x V PRAZE

26.11.

metro[®]

STŘEDA 25. LISTOPADU 2015 • WWW.METRO.CZ

OTEVÍRÁME

V 10⁰⁰



PRAHA ČAKOVICE



ASKO Nábytek
Obchodní zóna GLOBUS



Kostelecká
Praha 9 - Čakovice



26. - 29. 11.

Výherní kolo

ASKO

12⁰⁰ - 20⁰⁰ hod

SLEVA* NA VŠE

Nabídka platí od 26. 11. do 6. 12. 2015 nebo do vyprodání zásob pouze v prodejně ASKO Nábytek Praha - Čakovice vyjma e-shopu www.asko.cz, a to - není-li u konkrétního zboží uvedeno jinak - až do vyprodání zboží skladem, poté si zákazník zboží může v uvedené době v prodejně objednat za stejných podmínek a cen. Na přání zákazníka zajistíme dopravu a montáž. *Slevy se odečítají z doporučených maloobchodních cen a nelze je kombinovat ani sčítat s dalšími akčními nabídkami. Platí pouze pro nově uzavřené zakázky do 6. 12. 2015. Nevztahuje se na akční zboží z naší reklamy a již zlevněné zboží, kuchyně, elektrospotřebiče a bytové doplňky.

SCHINDELEHO MINERÁLY: snadná cesta k uzdravení?



Distribuce produktů roste v ČR patnáct let. A to už nemůže být náhoda. Minerály třeba nepomohou úplně každému, ovšem za pokus to stojí vždy. Protože komu jednou začnou prospívat, je to pro něho k nezaplacení. A který přírodní produkt se může chlubit takovými výsledky? Pokud se začnete do ohlasů na našich webových stránkách, zjistíte, že v každém druhém si lidé pochvalují například **ústup bolestí svalů a kloubů** nebo **větší ohebnost**. Lidé trpící **dnou** hlásí stav zcela bez obtíží, **diabetici** zase píšou o **klesající hladině cukru**. U mnohých respondentů došlo k úpravě **krevního tlaku** i na normální zdravé hodnoty. Často bývá zmiňováno zlepšení, či **úplný ústup migrén**, různých **gynekologických obtíží, vyrážek, ekzémů**, ale i **lupenky**. K zahazení jistě není ani **zlepšení stavu vlasů a nehtů** nebo **lepší trávení**. A lidé si pochvalují také **náhlý příliv energie a chuti do života**. A to je velmi důležité. Minerály oceňují nemocní senioři, ale zdaleka nejen oni. Vztít si preventivně odměrku minerálů je snad to nejmenší, co pro sebe člověk může udělat. Je totiž všeobecně známo, že tyto životodárné prvky jsou v lidském těle nezastupitelné.

Složení na 100 g prášku	Kyselina křemičitá	67,060 g	Měď	0,0007 g	Energie 0 kJ • Bilkoviny 0 Tuky 0 • Cukry 0
	Hořčík	0,126 g	Chróom	0,00057 g	
	Železo	0,499 g	Nikl	0,00111 g	
	Vápník	0,167 g	Kobalt	0,00096 g	
	Draslík	0,134 g	Vanad	0,00099 g	
	Mangan	0,0144 g	Titan	0,0131 g	
	Sodík	0,0162 g	Bor	0,00065 g	
	Zinek	0,0017 g	Molybden	0,0001 g	

www.mineralien.co.at

Záruka původu a složení minerálů rakouským výrobcem a místními přísnými kontrolami.

POŠLETE NÁM SVŮJ PŘÍBĚH

a získáte plechovku minerálů zdarma a slevu na příští nákup.

Píšíte nám...

Dobrý den, již několikrát jsem si Vaše minerály zakoupila, kupuji vždy 2 balení najednou, jedno pro sebe a jedno pro babičku. Již od dětství trpím chronickým zánětem štítné žlázy, jednou denně užívám silné léky a pravidelně chodím na kontroly. Minerály užívám několik let a testy na štítnou žlázu se mi mnohem zlepšily. Také mi přestaly padat vlasy. Babička si minerály také velmi chválí, největší radost má z toho, že jí nebolí kolena jako jiné její vrstevníky. Pravidelně objednávám dvakrát ročně a jsem velmi spokojená.
Hana Krajčová, Otrokovice

Dobrý den, dovoluji, abych připojil pár postřehů o minerálech. Je mi 70 let a od svých 30 trpím dnovými záchvaty. Protrpěl jsem dost bolesti, nemluvě o dalších chorobách, tlak, cholesterol a další maličkosti. Po pravidelném užívání minerálů asi po 2 plechovkách, ne že bych byl úplně zdravý, ale bolesti ustoupily a já tomu nemůžu uvěřit. Zkousím v jídelníčku i hřešit, mírné bolesti třeba přijdou, atak dny mě však mívají. Děkuji za minerály, moc tomu fandím a objednávám 6 plechovek mletých minerálů, bude to pro nás běžná součást dne.
Josef Hruška, Hlučín

Měla jsem artrotické bolesti kloubů ramenních a kolen už takové, že jsem přežívala s prášky na bolest. Kamarádka mi doporučila vaše minerály, po 14 dnech jsem zjistila, že bolesti přešly, a mám tolik energie, jako jsem už dávno ve svém důchodovém věku neměla. Přitom jsem nečekala vůbec nic. Nadšené to vykládám známým, za dva měsíce jsem rozdala 12 balení. Například jedné kamarádce zmizela lupénka.
Hana Vavříková, Choceň, 77 let

Vážení, chci se podělit o mé poznatky s Schindeleho minerály. Jak se projevily jejich účinek? Po 2 týdnech užívání přestaly padat vlasy, po další chvíli se upravilo trávení a vyprazdňování. Nejvíce oceňuji zmírnění bolestí kloubů. Zlepšila se i celková vitalita. Dobírám čtvrtou dózu, a protože chci v užívání pokračovat, prosím o zaslání 6 dalších plechovek. Mé kladné hodnocení můžete zveřejnit.
Marie Bartáková, Humpolec



MLETÉ MINERÁLY V PLECHOVCE

- 2 ks = 560 Kč/kus
- 3 ks = 545 Kč/kus
- 4 ks = 515 Kč/kus
- 6-11 ks = 490 Kč/kus
- od 12 ks = 460 Kč/kus



595 Kč/400 g
vč. poštovného,
vydrží 2 měsíce.



MINERÁLY V KAPSLÍCH

- 2 ks = 766 Kč/kus
- 3 ks = 746 Kč/kus
- 4 ks = 716 Kč/kus
- 6-11 ks = 691 Kč/kus
- od 12 ks = 661 Kč/kus



798 Kč/400 g
vč. poštovného,
vydrží 2 měsíce.

Při objednání 4 a více balení obdržíte knihu o Schindeleho minerálech v ceně 150 Kč zdarma. Množstevní slevy lze vzájemně kombinovat. Např. 2 plechovky + 2 kapsle = 2462 Kč (+ kniha zdarma).

Kamenné zdraví, s.r.o.

Dědinská 625/10 • 161 00 Praha 6, Tel.: 233 310 574 • mob.: 777 337 909, 777 690 712

www.kamennezdravi.cz

VÁNOČNÍ TRHY LETOS ZPESTŘÍ ŠANSONY

V SOBOTU SE NA STAROMĚSTSKÉM ROZSVÍTÍ VÁNOČNÍ STROM STRANA 9

Čtete
ZPRAVODAJ
pro PRAHU 6

na www.metro.cz

INZERCE

metro

Sředa, 25. listopadu 2015

Č. 221, www.metro.cz
Svátek slaví: Kateřina

Největší deník v ČR



Zítra má premiéru Viktor Frankenstein

Další filmovou adaptaci hororového románu Mary Shelleyové z roku 1818 natočil Paul McGuigan, jeden z režisérů seriálu Sherlock. Vědce Viktora Frankensteina v něm ztvárnil James McAvoy a jeho pomocníka Igora Daniel Radcliffe. Film jde do kin zítra. CINEMART

Do kina Dlabačov se vrátil život

Šestka. Neměla vlastní kino již tři čtvrtě roku. **Dlabačov.** Promítá už dva měsíce, střídají se v něm filmy s divadlem STRANA 7

INZERCE

BEZPEČNOSTNÍ DVEŘE NEXT

BEZPEČNÝ DOMOV ZAČÍNÁ DVEŘMI!

**BEZPEČNOSTNÍ VLOŽKA
ZDARMA**

Akce platí do 31. 12. 2015 při objednání spolu s dveřmi.



NEXT
BEZPEČNOSTNÍ DVEŘE

www.next.cz | tel.: 777 335 878 | Pobřežní 8, Praha 8 (Florenc)

Dominantou Dejvic je téměř dvousetletá hrušeň

Památné stromy najdeme na šestce i v jiných koutech metropole.

Stromy jsou výraznou a velmi důležitou složkou městské přírody. Pokud je o ně dobře pečováno, přežívají celé generace obyvatel, jsou zdrojem inspirace a nositeli historických okamžiků v dynamicky se rozvíjejícím městě. Mezi ty výjimečné patří také statná hrušeň nacházející se na Vítězném náměstí. Přesně sto osmdesát let starý strom je zde skutečnou dominantou.

„Nejpůvabnější je hrušeň v době květu, kdy se celá zahálí do bílého hávu,“ říká dendrolog Aleš Rudl. Dřevina nám přináší také důležité poselství. Je totiž posledním stromem zachovaným z bývalé ovocné aleje směřující z Vítězného náměstí ke kostelu svatého Matěje. „Celá alej padla zřejmě počátkem šedesátých let minulého století při další výstavbě areálu vysokých škol,“ vysvětluje Rudl.

Kolem ovocné aleje, jejímž pozůstatkem je tato hrušeň, v minulosti chodily každoročně tisíce lidí. „Ke kostelu se totiž dříve konaly každoroční poutě, první jarní poutě v Praze,“ dodává dendrolog. Živou připomínku na Českosloven-



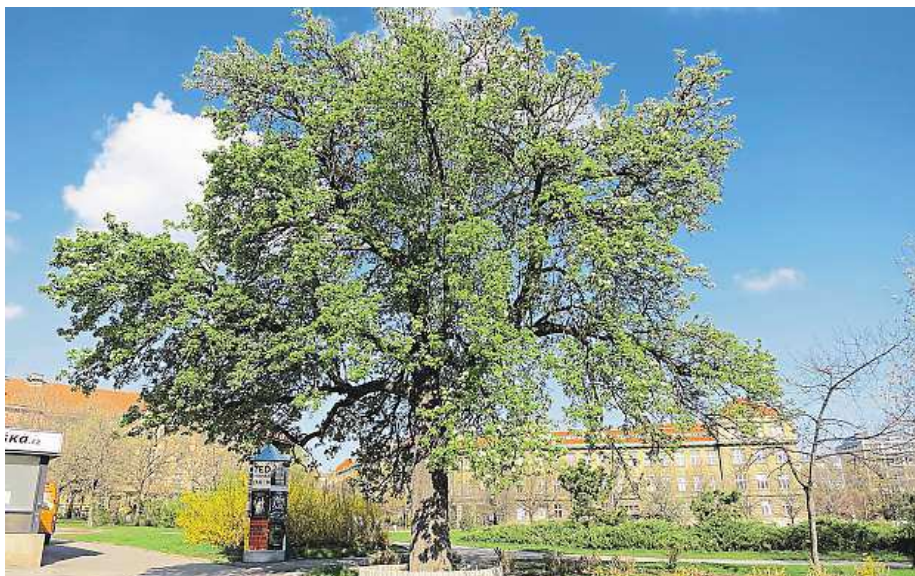
Citát

Nejmohutnější památný strom v metropoli se ukrývá v zámecké oboře v Kolodějích. Statný strom má obvod kmene bohatě přes sedm metrů.

ALEŠ RUDL, DENDROLOG

skou republiku v podobě stromu najdeme v sousední Praze 1. Na travnaté ploše uprostřed Klementina roste náš národní strom, který byl vysazen 5. 11. 1968.

„Stalo se tak na oslavu padesátého výročí vzniku Československé republiky. Slavnostně ji tehdy vysadil ředitel knihovny Josef Vinárek,“ popisuje historii stromu Rudl. „Lípa je též svědkem všech rekordů, které v Klementinu padají za posledních téměř padesát let,“ doplňuje dendrolog. Snad nejkrásnějším památným stromem metropole



Hrušeň je posledním stromem zachovaným z bývalé ovocné aleje.

ALEŠ RUDL

Obnovení tradice Dne stromů i sázení těch nových

**Na Vyšehradě v Karlachových sadech můžeme najít hrušeň tisíciletí. Jejím vysazením dne 19. 10. 2000 byla znovuobnove-
na tradice Dne stromů.**

- Slaví se každoročně 20. října.
- S nápadem přišel botanik Václav Větvicka a dřevosochař Martin Patříčný. Do výsadby se též zapojil tehdejší ministr zemědělství Jan Fencel.
- Přehled všech památných stromů v Praze včetně bohaté fo-

togalerie najdete také na webu www.prazskestromy.cz.

- Čerstvou novinkou je kniha Pozoruhodné stromy Prahy, která všechny stromy podrobně popisuje.
- Sázení nových stromů se stalo v metropoli rovněž velmi populární. Například studenti VŠE nedávno ve čtyřech základních školách v rámci školního projektu vysadili čtyři stromy. Cílem hry bylo předat dětem myšlenku ochrany přírody.

FILIP JAROŠEVSKÝ
dopisy@metro.cz

Parkování. Bude za stejnou cenu

Ceník zón placeného stání bude na šestce jednotný. Rada tento měsíc přijala návrh ceníku parkovacích oprávnění, který by měl platit pro nově zřizované zóny placeného stání. Roční cena pro rezidenta Prahy 6 za jedno vozidlo tak bude v jednotné výši 1200 korun.

„Veškeré výnosy ze zón placeného stání budou ukládány na speciální fond, jenž bude určen výhradně pro budování zachytných parkovišť typu P+R za účelem ochrany území Prahy 6 před průjezdnou dopravou,“ vysvětluje radní zodpovědný za ekonomiku Jaromír Vaculík. Rezydentům Prahy 6 bude navíc

umožněn nákup parkovací karty i mimo zónu placeného stání. Oproti původnímu návrhu, který počítal se sektorovým rozdělením šesté městské části, byla schválena varianta jednotné ceny pro celé území městské části.

„Občané Prahy 6 se tak nebudou muset cítit jako cizinci ve své vlastní městské části,“ uvedl starosta šestky Ondřej Kolář. Na Prahu 6 se s návrhem cen pro zóny placeného stání obrátil pražský magistrát. Návrh je omezen pouze na ceny platné pro období jednoho roku. Poté bude rozpracován do dílčích cen, jako jsou pololetní, čtvrtletní a jiné. **FILIP JAROŠEVSKÝ**

Koupaliště. Zlomilo rekord

Na břevnovské Petynce si během letošní sezony zaplavalo přes sto tisíc návštěvníků. Lákadlem byla čistota vody, dlouhá otevírací doba i vodní atrakce. To vše v kombinaci s krásným počasím mělo za následek jedině – pokoření rekordu desetiletí v jeho návštěvnosti.

„Zdravý pohyb lidí všech věkových kategorií je pro nás prioritou,“ uvedl radní pro sport a volný čas Roman Mejšťřík. „Proto jsem rád, že jsou naši senioři aktivní a možnosti plavání na Petynce využívali v hojně míře,“ dodává Mejšťřík. Na koupaliště letos lákal i plážový volejbal. Někteří si zahráli i nohejbal nebo stolní tenis. U větších dětí budil nadšení zejména stometrový tobogan, odvážnější vyzkoušely vodní zorbing. **JAR**



Právě vyšel nový katalog
na **Léto 2016**

To nejlepší pro rodiny s dětmi!

Sleva za včasný nákup
až **30 %** pouze do **31. 12. 2015**

Dítě do 12 let nebo
senior 60+ **ZCELA ZDARMA**



Týden na **Sardinii**
Letecky z Prahy **9.605 Kč**

www.victoria-ck.cz dovolena@victoria-ck.cz

Praha
Myslíkova 10
Tel.: 296 220 022

Brno
Cejl 87
Tel.: 545 213 101
Nám. Svobody 10
Tel.: 545 215 367

Přerov
Wilsonova 11
Tel.: 581 217 221

Liberec
Soukenné n. 613
Tel.: 485 107 766

Ostrava
Purkyňova 6
Tel.: 596 115 597

Olomouc
Polská 1
Tel.: 585 224 275

**Doprava
ZDARMA**

26. 11. - 31. 12.

Do vzdálenosti 50 km

Platí pro kupní smlouvy uzavřené od 26. 11. do 31. 12. 2015 v prodejně ASKO Nábytek Praha - Čakovice, u kterých bude uhrazena alespoň polovina z celkové kupní částky do 5 pracovních dní. Minimální hodnota nákupu 10 000 Kč, závoz do vzdálenosti 50 km, bez vynášky - k prvním uzamykatelným dveřím. Neplatí pro akční a již zlevněné zboží. Podmínky na www.asko.cz.



Polštář s příkrývkou, 2 díly, bílá, 700 g × 700 g, 100% polyester, 70 × 90 cm, 135 × 200 cm, 0713465-00

Ložní povlečení, různé barvy, 100% polyester, 70 × 90 cm, 140 × 200 cm, 0711207-00

různé vzory



~~999,-~~
Sleva 70%
299,-

POLŠTĚŘ S PŘÍKRÝVKOU

~~399,-~~
Sleva 75%
99,-

LOŽNÍ POVLEČENÍ

500x

**poukázka
pro první zákazníky**

125 Kč na další nákup*

Hodnota poukazu bude odečtena jako sleva. Slevy nelze kombinovat ani sčítat. Neplatí na akční zboží z naší reklamy. Možnost uplatnění poukazu do 31. 12. 2015 v prodejně ASKO Nábytek Praha - Čakovice. Proplacení hodnoty poukazu ani jeho částí není možné.

ASKO
NÁBYTEK

JIŽ 2x V PRAZE

OTEVÍRÁME

**26. 11.
v 10⁰⁰**



**PRAHA
ČAKOVICE**

ASKO Nábytek
Obchodní zóna GLOBUS



Kostelecká
Praha 9 - Čakovice

SLEVA* NA VŠE



26. - 29. 11.
Výherní kolo
ASKO
12⁰⁰ - 20⁰⁰ hod

Nabídka platí do 6. 12. 2015 nebo do vyprodání zásob pouze v prodejně ASKO Nábytek Praha - Čakovice vyjma E-shopu www.asko.cz, a to - není-li u konkrétního zboží uvedeno jinak - až do vyprodání zboží skladem, poté si zákazník zboží může v uvedené době v prodejně objednat za stejných podmínek a cen. Chyby v tisku vyhrazeny. Ceny jsou uvedeny bez dekorace, dopravy a montáže, včetně DPH. Společnost ASKO Nábytek si vyhrazuje právo změny v barvě a variantě nabízeného sortimentu, uvedené rozměry jsou orientační. Na přání zákazníka zajistíme dopravu a montáž. Zboží zakoupené v kamenné prodejně nezahrnuje dopravu a montáž. Výběr potahových látek za příplatek. *Slevy se odečítají z doporučených maloobchodních cen a nelze je kombinovat ani sčítat s dalšími akčními nabídkami. Platí pouze pro nové uzavřené zakázky do 6. 12. 2015. Nevztahuje se na akční zboží z naší reklamy a již zlevněné zboží, kuchyně, elektrospotřebiče a bytové doplňky.
*Toto zboží není skladem, zákazník si je může v době platnosti nabídky v prodejně objednat.

Levá i pravá varianta

Úložný prostor

Včetně lůžka

Rohová sedací souprava, bílá ekokůže / Sedá
tканá látka, šedá ekokůže / Sedá tkaná látka,
312 x 70-80 x 210 cm, 1005963-00, 01

Další potahy
za příplatek

Možnost výběru
područek
za příplatek



Rozklad na lůžko: 150 x 250 cm

1005963-01

~~28 490,-~~
Sleva
64% **9 999,-**

ROHOVÁ SEDACÍ SOUPRAVA

ASKO[®]
NÁBYTEK

OTEVÍRACÍ

Obývací stěna, bílá / bílá,
včetně LED osvětlení
energetické třídy A,
300 x 190 x 45 cm,
0511969-00

Vysoký lesk



~~16 990,-~~
Sleva
52% **7 999,-**

OBÝVACÍ STĚNA

Konferenční stůl, bílá / černá / dub Sonoma,
100 x 45 x 60 cm, 1003519-00, 03, 04

3 barevné
varianty



~~2 190,-~~
Sleva
54% **999,-**

KONFERENČNÍ STOLEK



Další potahy
za příplatek

Válenda,
látka krémová se vzorem / hnědá,
pevná čalouněná matrace, plocha
lůžka: 80 x 200 cm, úložný prostor,
1004524-05

Úložný prostor

~~4 490,-~~
Sleva
59% **1 799,-**

VÁLENDA



Úložný prostor

120kg
VÝŠKOVÁ
VÝŠKOVÁ
Kancelářské křeslo, látka
zelená / černá, více barev,
výškové nastavitelné,
61 x 108-118 x 67,5 cm,
550493-00, 01, 02, 03

4 barevné
kombinace



~~4 490,-~~
Sleva
55% **1 999,-**

KANCELÁŘSKÁ ŽIDLE

Nabídka platí do 6.12.2015 nebo do vyprodání zásob pouze v prodejně ASKO Nábytek Praha - Čakovice vyjma E-shopu www.asko.cz, a to - není-li u konkrétního zboží uvedeno jinak - až do vyprodání zboží skladem, poté si zákazník zboží může v uvedené době v prodejně objednat za stejných podmínek a cen. Chyby v tisku vyhrazeny. Ceny jsou uvedeny bez dekorace, dopravy a montáže, včetně DPH. Společnost Asko Nábytek si vyhrazuje právo změn v barvách a variantě nabízeného sortimentu, uvedené rozměry jsou orientační.

Dvoulůžko, dub pískový / bílá, pár nočních stolků - 2 zásuvky, 282,5 x 84 x 211,3 cm, lůžko 180 x 200 cm, 1002081-00 - 2 499,-
 Šatní skříň, dub pískový / bílá, dvoudveřová, 2 police, 2 šatní tyče, 220 x 209 x 61 cm, 1002081-00 - 5 499,-
 Kompletní ložnice, dub pískový / bílá, pár nočních stolků + šatní skříň - 7 998,-

11 990,- Sleva 54% 5 499,- ŠATNÍ SKŘÍŇ

5 990,- Sleva 58% 2 499,- DVOULŮŽKO S NOČNÍMI STOLKY

soft
hard
150 NOSNOST
Průlná podpora
OCUKLÁ PĚNA
2 ROKY ZÁRUKA

Logan, 90 x 17 x 200 cm, jádro z odolných a vzdušných pěn Flexifoam®, horní vrstva Visco pěna, pevný potah s lemovkou, 1007222-00

Komfortní Partnerská Flexifoam® Pratelný potah

3 990,- Sleva 74% 999,- MATRACE

NABÍDKA 50% SLEVA na VŠE

Dvoulůžko, látka modrá, s nastavitelným roštem, 17 lamel, nosnost 110 kg, postel + matrace + rošty + přehoz + polštáře, 180 x 200 cm, 1004546-00 - 13 999,-
 postel + matrace + rošty + přehoz + polštáře, 160 x 200 cm, 1004546-02 - 9 999,-

Úložný prostor

Dvoulůžko s úložným prostorem

+ Lamelové rošty
 + 2 matrace
 + přehoz
 + polštáře

25 990,- Sleva 61% 9 999,- DVOULŮŽKO

Další potahy za příplatek

Polštář, 100% polyester, 70 x 90 cm, 709201-00 - 149,-
 Přikrývka, 100% polyester, 140 x 200 cm, 709202-00 - 249,-

459,- Sleva 67% 149,- POLŠTÁŘ

Napínací prostěradlo, 50% bavlna, 50% polyester
 100 x 200 cm, 713654-00 - 69,-
 150 x 200 cm, 713654-01 - 99,-

229,- Sleva 69% 69,- NAPÍNAČÍ PROSTĚRADLO

Různé barvy

Dětský pokoj, kompletní sestava nábytku jasan / bílá, skříň, regál, poličky, postel, lůžko: 90 x 200 cm, 550450-00

Skříň, regál, police, postel

12 490,- Sleva 51% 5 999,- DĚTSKÝ POKOJ

Koberec CHESTER, různé barvy a vzory, rozměry: 80 x 150 cm, 750162-00 - 699,-
 120 x 170 cm, 5750162-01 - 1199,-
 160 x 230 cm, 750162-02 - 2249,-

2 699,- Sleva 74% 699,-

Různé vzory, barvy, velikosti

Různé barvy a velikosti

Koberec SHAGGY PRIME, 80 x 150 cm, 0500137-00 - 299,-
 120 x 170 cm, 0500137-01 - 599,-
 160 x 230 cm, 0500137-02 - 999,-

999,- Sleva 70% 299,- KOBEREK SHAGGY

Na přání zákazníka zajistíme dopravu a montáž. Zboží zakoupené v kamenné prodejně nezasíláme na dobírku. Výběr potahových látek za příplatek.
 *Slevy se odečítají z doporučených maloobchodních cen a nelze je kombinovat ani sčítat s dalšími akčními nabídkami. Platí pouze pro nově uzavřené zakázky do 6.12.2015.
 Nevztahuje se na akční zboží z naší reklamy a již zlevněné zboží, kuchyně, elektrospotřebiče a bytové doplňky. **Toto zboží není skladem, zákazník si je může v době platnosti nabídky v prodejně objednat.

OTEVÍRACÍ NABÍDKA

62 ks

Jídelní servis, porcelán, 62 ks, 6x velký talíř, 6x polévkový talíř, 6x dezertní talíř, 6x miska, 6x stojánek na vajíčka, 6x hrnek, 6x šálek, 6x podšálek, 6x espresso šálek, 6x espresso podšálek, 1x mléčenka, 1x cukřenka, 0921744-00

**6 979,-
Sleva 81%
1 299,-**

JÍDELNÍ SERVIS

Sada hrnců, 5 dílů, nerez, objem: 2,8 l, 1,7 l, 1,5 l, 0900017-00

5 dílů SSW

Velká pánev se skleněnou poklicí, kvalitní povrchová úprava s odolnou vrstvou vůči poškrábání, výška 7 cm, s plastovými černými úchyty, snadná údržba, vhodná do myčky nádobí, ideální pro zdravou přípravu pokrmů bez tuku, průměr 28 cm, 920748-01

**1 929,-
Sleva 74%
499,-**

SADA HRNCŮ

**499,-
Sleva 50%
249,-**

porta[®]

kuchyně by ASKO

kuchyně na míru

www.porta-kuchyne.cz



Misky, různé barvy, 1,5+2+3 l, 921329-00

3 ks

**129,-
Sleva 62%
49,-**

Plastové dózy, různé barvy a velikosti, 0922045-00

20 ks

**349,-
Sleva 71%
99,-**

**99,-
Sleva 70%
29,-**

CENA ZA KUS

Zapékací mísa, různé tvary, barvy a velikosti, 900048-00

různé druhy

**169,-
Sleva 71%
49,-**

Jídelní židle, ekokůže, černá, bílá nebo bahňitá, kovové chromované nohy, 43x97x44 cm, 1006968-00, 01, 02

**349,-
Sleva 53%
399,-**

JÍDELNÍ ŽIDLE

Sklenička, sklo

- 420 ml, 0120880-00 - 29,-
- 340 ml, 0120880-01 - 29,-
- 190 ml, 0120880-02 - 29,-
- 380 ml, 0120880-03 - 29,-
- 380 ml, 0120880-04 - 29,-

**69,-
Sleva 57%
29,-**

CENA ZA KUS

Sklenička, číré sklo, objem 39 cl, vhodná do myčky, 0920600-03

5,-

CENA ZA KUS

Omezená nabídka 3 900 ks

70% na německé sleva

*Více informací v prodejních a na stránkách www.asko.cz nebo www.porta-kuchyne.cz

Sleva se odečte z doporučených maloobchodních cen všech akčních plánovaných kuchyní na míru best line (Win, Flash a Sky), a Top line (Speed, Focus a Laser) a nelze ji kombinovat ani sčítat s dalšími akčními nabídkami.

Made in Germany

PRAHA 9 - ČAKOVICE

Obchodní zóna GLOBUS

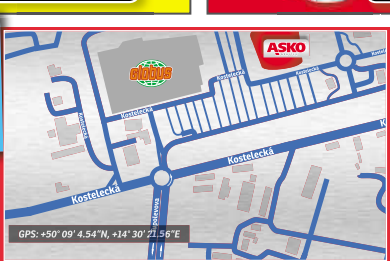
Kostecká

PO - PÁ 10.00 - 21.00

SO - NE 9.00 - 21.00

INFOLINKA tel.: 232 000 222

MAIL info@asko-nabytek.cz



porta PRAHA - ŠTĚŘEBOHOLY NE Europea Národních 444/6 Po-Pá 10.00-21.00 So-Ne 9.00-21.00	porta BRNO NE Olympia U Dálavice 777 Po-Pá 10.00-21.00 So-Ne 9.00-21.00	porta ZNOJMO NE vešle Baumax Suchbátarova 2799/25 Po-Pá 9.00-20.00 So-Ne 9.00-20.00	porta PŘEZLEN NE Borek Pota U Letišť 2/1074 Po-Pá 9.00-20.00 So-Ne 9.00-20.00	porta ZLÍN Centra Retail Park tržišť 2. května 1205 Po-Pá 9.00-20.00 So-Ne 9.00-20.00	porta OLDMOUC Obchodní zóna Globus Prácheňská 39 Po-Pá 9.00-20.00 So-Ne 9.00-20.00	porta HRADEC KRÁLOVÉ Národních zóna TESCO Ražbava 1659 Po-Pá 9.00-20.00 So-Ne 9.00-21.00	porta MLADÁ BOLESLAV NE Olympia Jiráskova ulice 1418 Po-Pá 9.00-20.00 So-Ne 9.00-20.00
---	---	---	---	---	--	--	--

OTEVŘENO 7 DŇÍ V TÝDNU www.asko.cz

ASKO[®]
NÁBYTEK

Nabídka platí od 26. 11. do 6. 12. 2015 nebo do vyprodání zásob pouze v prodejní ASKO Nabytek Praha - Čakovice výjima e-shopu www.asko.cz, a to - není-li u konkrétního zboží uvedeno jinak - až do vyprodání zboží skladem, poté si zákazník zboží může v uvedeném období v prodejní nabídce objednat za stejných podmínek a cen. Chybí v tisku vyhrazeny. Ceny jsou uvedeny bez daňování, dopravy a montáže, včetně DPH. Společnost ASKO Nabytek si vyhrazuje právo změny v barvě a variantě nůžkového sortimentu, uvedení rozměry jsou orientační. Na přítomnost zboží zájemce doporučujeme ověřit. Zboží zakoupené v běžném prodejním prostředí není možné vrátit. Výběr potlačných letáků za příplatek. *Slevy se odečítají z doporučených maloobchodních cen a nelze je kombinovat ani sčítat s dalšími akčními nabídkami. Platí pouze pro nové uzavřené zakázky do 6. 12. 2015. Nevztahuje se na akční zboží z naší reklamy a již zveřejněné zboží, kuchyně, elektrospotřebiče a tyčové doplňky. **Toto zboží není skladem, zákazník si je může v době platnosti nabídky v prodejní objednávce.

Radnice. Dá 3,5 milionu na úpravu vnitrobloků

Praha 6 do prosince rozdá obyvatelům více než 3,5 milionu korun na úpravu zeleně ve vnitroblocích domů. Úspěšných bylo 29 ze 45 přihlášených projektů, které navrhuji revitalizaci zelených ploch. „Vnitrobloky mají velký potenciál. Pravidelná údržba těchto nerekonstruovaných míst ale ne-

stačí zajistit jejich aktivní využití coby venkovního obytného prostoru.“ uvedl starosta Ondřej Kolář. Komise pro životní prostředí podle něj podpořila zejména ty projekty, které cílily na rozšíření a rekvilivaci zeleně. Červenou dostaly záměry zabývající se stavebními úpravami. **ČTK**

Dlabačov promítá již druhý měsíc

Staronové kino je podle místních lepší než jeho problémový předchůdce.



Interiér břevnovského kina Dlabáčov

EMC GROUP

Dlabačovské kino se před necelými dvěma měsíci vrátilo na kulturní mapu Prahy. Vrátilo se přitom právě včas. Dejičtí už je potřebovali jako sůl.

„Šestka neměla své vlastní kino tři čtvrtě roku. Je skvělé, že se ho podařilo nahradit,“ říká čtenářka Kamila Skarková, podle které se do Břevnova opět vrátila tolik potřebná filmová kultura. „Člověk sem může zajít jak na filmové novinky, tak na alternativní snímky, což je fajn,“ dodává Skarková.

Do prostor dlabačovského kina, situovaného v zrekonstruovaných prostorách břevnovského hotelu Pyramida, přesídlila i produkční Kristína Charvátová.

Ta zajišťovala kulturní program také kinu Ořechovka, které ukončilo svou činnost na konci minulého roku. Změna prostředí má však podle ní jen výhody. „Zásadní změna je v technickém vybavení. Dlabáčov je vybaven nejnovější technologií 4K, což nám zajišťuje větší dramaturgickou svobodu,“ vysvětluje Charvátová. „Můžeme tak mít zařazeno promítání filmů do programu denně,“ dodává.

Problémy s Ořechovkou

Šestá městská část měla před obnovou Dlabáčova kino do konce roku 2014. To se ale potýkalo s problémy.

• Před pár lety to vypadalo, že Ořechovku z dvacátého století potká stejný osud jako většinu malých pražských kin. Nepřežije nástup multikin a digitálního formátu.

• O Ořechovku se tři sezony staral spolek Scéna Ořechovka, který si dal za úkol obnovit společenské dění v Praze 6.

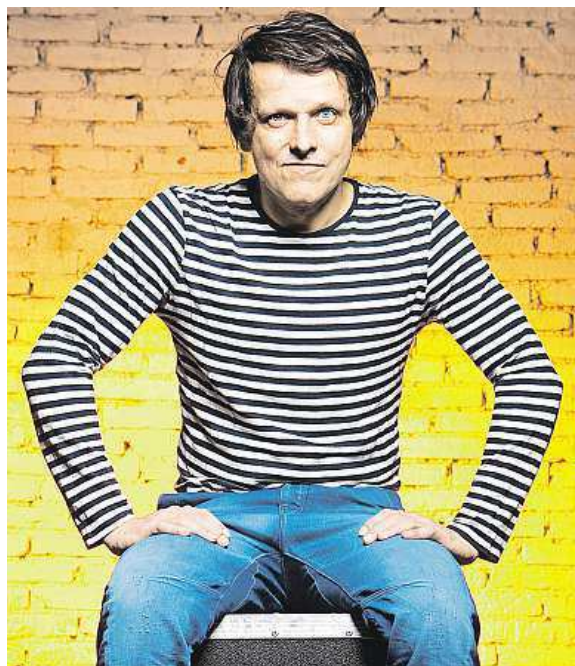
• Vše fungovalo do konce minulého roku, kdy došlo nejdříve k dočasnému zastavení činnosti kina. Dočasné opatření se posléze stalo trvalým a Ořechovka je mimo provoz dodnes.

Kino Dlabáčov se uzavřelo v roce 2002 z finančních důvodů. Teď je nově vybavené plně digitalizovanou promítací technikou, jeho interiér prošel opravami a přibyla kavárna. Podle zástupce starosty zodpovědného za oblast kultury Jana Laciny přispěla svou troškou do mlýna nejen městská část, ale také magistrát. „Radnice poskytla kinu dotaci ve výši tří set tisíc korun,“ dodává Lacina.

Na programu břevnovského kina nejsou jen filmy. Kromě projekcí rozdělených do několika tematických okruhů zde můžete zhlédnout také živá vystoupení českých divadelních souborů.



FILIP JAROŠEVSKÝ
dopisy@metro.cz



V+W v moderním pojetí

Čochtanův divotvorný hrnec, tak se jmenuje představení divadla Semafor, které bude mít premiéru 16. prosince. Jedná se o Jiřím Suchým upravené scénky a písničky ze slavného muzikálu Voskovec a Wericha, které proložil i svými vzpomínkami. Spolu s Jitkou Molavcovou se ujali rolí Čochtana a Belindy a do hry zapojili Michala Malátného (na fotce), kterého střídá David Kraus.

MAFRA

INZERCE

Zprávy krátce

Sommelier v Kaštanu

Divadelní společnost pod vedením klauna Jiřího Bilbo Reidingera chystá na sobotu v Kaštanu premiéru nové hry Sommelier. A o co půjde? Do potměšlého sklepa vstupuje muž/sommelier a jako mistr Pantagruel spustí: „Život je víno člověka!“

Anna/Dechem

Výstava Anna/Dechem ve Ville Pellé je netradičním spojením světa současného umění a designu prostřednictvím českého skla. K vidění bude až do 30. ledna 2016. **IBE**

POTŘEBUJETE PENÍZE NA DÁRKY? MÁME PRO VÁS ŘEŠENÍ!



www.CREDITCZECH.cz

POJĎTE NA BRIGÁDY:

POKLADNÍ	až 105 Kč/hod
PRODAVAČ V OBSLUŽNÉM ÚSEKU	až 90 Kč/hod
DOPÉKÁNÍ PEČIVA	až 90 Kč/hod
DOPLŇOVÁNÍ ZBOŽÍ (denní i noční)	až 100 Kč/hod

UVEDENÉ SAZBY PLATNÉ OD 1. 12. 2015

KONTAKT

telefon: +420 222 534 534 | mobil: +420 777 335 756
e-mail: brigada@creditczech.cz

ULICE Na Harfě 246/3, Praha 9 - Vysočany

SPOJENÍ MHD

BUS č. 136, 177, 183, 195 do zastávky Nádraží Libeň nebo TRAM č. 8, 25 do zastávky Nádraží Libeň.

Advent na Výstavišti

- Vánoční trhy
- Nový cirkus v šapitó
- LeDni Letná
- Rodinný program
- Program pro seniory

28. 11. - 31. 12. 2015

www.vystavistepraha.eu



Pod záštitou:



Pořád jsem začínající blogerka

Marie Doležalová je akční a talentovaná dáma. Kromě profese herečky, ve které ji můžeme vidat jak v televizi, tak na prknech Divadla Na Fidlovačce, se proslavila také jako blogerka. Její blog Kafe a cigárko vyhrál literární cenu Magnesia Litera v této nové kategorii, už 25. listopadu vyjde v knižní podobě.

Jak se herečka dostane ke psaní? Co byl spouštěč a proč zrovna blog?

Psala jsem odjakživa, deník, různé své povídky a básničky. Jenom by mě nikdy nenapadlo, že budu jednou psát veřejně, vždycky jsem se stýděla někomu svoje psaní ukazovat. Dva roky předtím, než vznikl blog, jsem nepsala vůbec, měla jsem hodně práce na Fidlovačce. A najednou mě napadlo, že mám z hereckého světa docela hodně zážitků, které jsou pro mě úplně normální, ale pro ostatní je náš svět vlastně docela zvláštní a švihlý. Zjistila jsem, že mě moc baví o tom všem psát. Tak vzniklo Kafe a cigárko.



Marie Doležalová je nejen herečka, ale i blogerka. ARCHIV

Jaké to bylo na začátku, když blog neměl tolik čtenářů, a potom, když návštěvnost rostla?

Na začátku jsem byla ráda, že moc lidí nechodí, aspoň jsem se tolik nestresovala a v klidu jsem si našla způsob, jakým chci psát. Potom se začala návštěvnost zvedat a ke mně přicházely zprávy,

že mé příspěvky lidé hodně sdílí na Twitteru a na Facebooku. Nedávno jsme s Markem, s mým tanečním partnerem ve StarDance, odcházeli z tréninku a pozdravili jsme pana vrátného a on na nás šibalsky mrknul a povídá: „Tak co, ještě jste na ni tak přísnější? Já to všechno čtu, já to vim!“ To bylo milé!

Jste herečka a dostala jste naše nejprestižnější literární ocenění – co na to kolegyně z obou táborů?

Co literáři nevím, herci mi blahopřejí a oceňují to. To, že můj blog dostal takovou cenu, je boží. Nečekala jsem, že se dostanu vůbec do nominace. Ale raduju se o to víc, že jsem k tomu přišla jako slepej k houslím: nedávno jsem začala psát, letos se poprvé ta cena dávala a já ji dostala. Naprostá parádní shoda!

Poradíte začínajícím blogerům, jak na to?

Já jsem taky začínající blogerka! Dávat rady je těžké, já jsem po více než pěti letech mediálního tréninku, myslím tím veřejné vystupování – tak nějak do sebe nasála ten princip: Umět být před publikem svá, ale neprdět na něj. Těžko se to vysvětluje. Začínající bloger by měli psát hlavně proto, že chtějí psát.

Kdy přišla nabídka na vydání vaší blogové knihy?

Už v prosinci, což bylo hrozně brzo. Mě to tehdy ještě ani

Slavný kmotr

Křest knihy Kafe a cigárko proběhne 27. listopadu.

- Uskuteční se od 16.30 hodin v Paláci knih Luxor na Václavském náměstí.
- Kmotrem knihy se stane herec Ivan Trojan.

nenapadlo a Karin Lednická mi zavolala, že to chce vydat. Zavolala ve chvíli, kdy kolem Kafe a cigárka nebyl ještě takový boom, za to měla u mě body navíc. Od samého začátku jsem to chtěla vydávat u ní, i když potom přišly i jiné nabídky.

Liší se se tištěná verze od té elektronické?

Bude tam dvakrát víc stripů, ilustrátor Honza se činil a přes prázdniny dokreslil nové. Pro ty, kdo by čekali, že to bude něco jiného než blog, tak to ne: je to blog přenesený do knihy. V knize se objeví i dva nikdy nepublikované články jako bonus. METRO

INZERCE

PŘEDÁVEJ RADOST DÁL



metro

MOJE MĚSTO, MOJE METRO

Vánoce se blíží. Oblíbené trhy začnou 28. listopadu

Staroměstské náměstí pomůže rozsvítit o letošním adventu pět kilometrů rozvodných kabelů.

V sobotu 28. listopadu se centrum Prahy opět oblékne do slavnostního hávu. Největší vánoční trhy v České republice naplno propuknou rozsvícením stromu, který letos do Prahy přijede z České Lípy. Náměstí rozsvítí přes třicet tisíc světel. Trhovci v desítkách prodejních domků nabídnou tradiční pochutiny, jako je nejprodávanější svařené víno, připravené podle speciálního oceněného receptu, či české klobásy. Chybět ale nebude ani trdelník nebo horká čokoláda. Remeslníci z celé republiky vyrobili dřevěné hračky, skleněné i korálkové české ozdoby i drobné dárky.

Ožije také pódium. „Každý den po dobu celého adventu budou dotvářet sváteční at-



Trhy na Staroměstském náměstí budou stejně jako v minulých letech rozprostřeny kolem vánočního stromu.

TAIKO

mosféru folklorní soubory z celé země. Program zpestří šansony a cimbál. Na Středý večer pak tradiční mše Jakuba Jana Ryby,“ doplňuje Hana Tietze, mluvčí trhů. Hosté tržiště se také mohou

těšit na interaktivní prvky či zajímavé koutky, kde se mohou zvčnit na památku.

Do hlavního města vánoční strom letos zamíří z České Lípy, kde vyrostl na pozemku soukromé firmy. Statný smrk

ztepilý dosahuje výšky 23 metrů a roste zhruba 50 až 65 let. Musí být pokácen kvůli další výstavbě, ale jako náhradu za něj vysázejí vlastníci desítku jiných stromů.

Trhy potrvají do 6. ledna.

Kromě Staroměstského náměstí se budou konat i na Václavském náměstí. Tam ale oproti loňsku dojde k některým změnám, které způsobuje pokračující stavba výtahu metra. **ROBERT OPPELT**

Radovánky: zima v metropoli

Ačkoliv se zase sv. Martin opozdíl a se zimou je to letos zase trochu nahnuté, v hlavním městě můžete lyžovat, bruslit nebo se koulovat, i když nenasněží. Stačí jen, aby teploty klesly pod nulu a SkiPark Velká Chuchle v Praze 5 začne zasnežovat běžkařskou dráhu. Trať je udržována pro klasickou i volnou techniku. Je zdarma. Díky osvětlení je SkiPark otevřen i během odpoledních a večerních hodin.

Kam na brusle? Milovníci ostrých nožů mají situaci o dost jednodušší, protože si mohou zajít do krytých hal.

Praha 3 si připravila kluzišťe přímo pod žižkovským vysílačem. Pokud klesne teplota pod nulu, můžete si tu zabruslit až do konce března. Dopoledne je vyhrazeno pro školy, veřejnosti odpoledne od 12 do 21 hodin.

Praha 5 tradičně bruslí na smíchovské Nikolajce. Pro veřejnost se otevírá každou sobotu a neděli od 14 do 16 hodin. Vstupné platí na celé dvě hodiny – pro dospělé za 40



Pro milovníky běžek bude opět připraven okruh na chuchelském závozišti.

MAFRA

a pro děti do 110 cm za 30 Kč.

Bruslařská sezona začala i na Školním zimním stadionu Bronzová ve Stodůlkách v Praze 5. Pro veřejnost mají otevřeno v pondělí až pátek od 14.30 do 16.30 hodin a od 17 do 19 hodin, o víkendu

pak od 9 do 19 hodin, kdy pro úpravu ledu mají vyhrazeno vždy půl hodiny vždy od 12 a 15.30 hodin. Za tři hodiny zaplatí dospělí 60 Kč a děti 30 Kč, nové brusle půjčí za 60 Kč.

V Praze 4 na Kobře v Braníku bruslí veřejnost od října

každou sobotu od 14.30 do 16.30 hodin a v neděli od 14.45 do 16.45 hodin. Dospělí zaplatí 100 Kč, děti a jejich doprovod 40 Kč. Brusle půjčují za 80 Kč.

V Praze 6 ve Vokovicích na stadionu Hvězda můžete

oprášit brusle každou neděli od 17.30 do 19.30 hodin. Navíc se veřejnosti otevírá led také v sobotu 5., 12. a 27. prosince od 18.30 do 20.30 hodin. Dvouhodinové bruslení vás vyjde na 100 Kč.

Praha 9 může využít veřejné bruslení, které nabízí několikrát týdně Ice aréna Letňany. Za dvouhodinovou zaplatí dospělí 80 Kč, děti a jejich doprovod bez bruslí po 40 Kč. Rozpisy nejsou každý týden stejné, najdete je na stránkách areálu.

Na Českomoravské v Galerii Harfa si připravili veřejné kluzišťe pro děti do 10 let o všedních dnech mezi 13 a 14.30. Pro všechny pak od 10 do 18.30 a o víkendech od 14 do 20.30 hodin s půlhodinovou pauzou od 18.30.

Praha 10: Pokud máte blízko do Vršovic, můžete vyzkoušet zimní stadion v hotelu Hasa. Vstupné na dvě hodiny činí 60 Kč. Na stránkách zveřejňují rozpisy dva týdny dopředu, bohužel v době uzávěrky nebyly termíny na prosinec známy. **LUCIE POŠTOLKOVÁ**

CITÁT: JOHANN NEPOMUK NESTROY	SEVERSKÝ STÁT	1		AMPÉR- ZAVIT (ZN.)	TRNAVSKÉ AUTOMOB. ZAVODY (ZKR.)	ARABSKÝ SULTANÁT	LABUŽNÍK		ETANOL	NÁZEV ZNAČKY DUSIKU	ÚRODNÉ MÍSTO V POUŠTI	ŘÍM.2056	PRAOBY- VATEL ITALIE	HUDEBNÍ ZNAČKA	SLŮVKO OHRAZENÍ	INICIÁLY ZPĚVÁKA ORBISOVA		MONGOL- STI PASTEVCÍ	2	DRÁTĚNÉ SMYČKY
INICIÁLY HISTORIKA PALAC- KEHO			ČÁSTICE HMOTY					LAT.NÁZEV SOUHVEZDI MALÝ LEV KOUŘIT									A SICE			
INSTITUT ŘÍZENÍ (ZKR.)			4 PLOD DUBU														HRDINA HRANIČE POLI			
OPAK VÝŠ				TREFA SLOUP					DRAHÝ KOV HL.MĚSTO FRANCIE (ORIGIN.)							OBRAZ ZEMĚ POTRAVIN. VELETRH				
PEŘEJ				OPAK POD SATURNŮV MĚSÍC				DOMÁCKY PAVLINA PLES							LOVECKÝ PES TAŽNÉ ZVÍŘE					ZUŘIVOST
PERSKÝ KOBEREK					SLOVEN. HOKEJISTA TLAČÍTKO (HOVOR.)					ŘÍM.2 ROD TRO- PIC.MRA- VENCŮ			MAZACÍ PŘIPRAVKY ZNAČKA MOUKY							
OSÁLIT (LIDOVĚ)					VÁHA OBA- LU ZBOŽÍ SPOJOVACÍ ČÁRKA				GEOMETR. TĚLESO VOJENSKÁ JEDNOTKA									NÁZEV PISMENE MANŽEL I. CHYLKOVĚ		
POMŮCKA- AIDE.BEOP FRYTA.KLIM METOPA MIMAS.RAS TSAV.VILIKU	ODSTŘE- DOVAT HYPNOTIC- KÝ STAV						DUTÁ MÍRA ZNAČKA, KLOBOUKŮ		DOMÁCKY OLIVER VEJTAHA (HOVOR.)								SLOV.TÁZ. ZAJMENO JEDN.EL. ODPORU			
ZKR.PRO TELEVIZI			NABÍRAT DO ZAHYBŮ PSOVITÁ SELMA					KUPA SLÁMY SLOVAN. BŮH HROMU					BŮŽEK LASKY JEDNOTKA CHUZE							
ÚNIK HRÁČE S MÍČEM			ČÁST MÍSTNOSTI JEDOVATÝ HRIB					ÚTOK MUŠLIM. VUDCE						VZDECHY PROMOČNÍ SIN						PLEMENO
KACHNA (ZOOLOG.)				DOM.RENÉ STAROŘEC. DESKA S RELIEFEM					SVATOZÁŘ KRUCINÁL							TITUL LEKÁŘE CITOSLOV. PŘI PADU				
NA ŽÁDNÉ MÍSTO				JM.BÁSN. ŠEVČENKA POPRAVČÍ (PLUR.)						PŘENESE- NÝ PRYT 3						BÝV.SPZ SVITAV ANGL.DOM. ŽEN.JM.				
ZEMĚDĚL. USELOST					VESNICKÝ BOHÁČ ZÁNĚT LEDVIN						CHLAPEC POUZDRO (RIDCEJ)							ZKR.PRO KUSY NĚMECKY "BLAZEN"		
	SLOVAN. MUZ.JM. 2x.SNÍŽE- NY TON A						NA ŽÁDNÉM MÍSTĚ LYŽAŘSKÝ POZDRAV						CIZÍ ŽEN. JMENO VOJENSKÉ ZÁTISÍ							
AD ACTA (ZKR.)			ZÁPISNÍK JAZZOVÝ STYL					SKELNÁ TAVENINA SOUČÁST CEMENTU						ANGLICKY "ZUSTÁT" LETADLA						FRANC. "POMOC"
SPOLEK ČESKÝCH BIBLIO- FILŮ (ZK.)			ZLOST (LIDOVĚ) ZN.TITANU					DRUH VYSÍVKY DOBYTČÍ NAPOJ							DOMÁCKY ERZIKA BROMID SODNÝ (VZ.)					
JMÉNO ZPĚVÁCKY LANGE- ROVE					ROLETA (Z FRANC.) OBYVATEL BELGIE				ASIJ.STÁT AFR.ŮŠATÁ POLOOPICE							ROSTL.CI- ZOPASNĚ HOUBY KRTEK (nář.)				
SEVERŠTÍ PAROHÁČI				ŘÍM.DOZOR- CE STATKU SHOVIVA- VOST								LIHOVINA VSTOUPIT						DOMÁCKY EDWARD KANADSKÝ ZPĚVÁK		
	BÝV.SPZ ŮSTI N.ORL. ČL.STIŽENÝ AFÁZII		ŠACHOVÝ VYRAZ ŘEDITEL POŠT (ZK.)				ČESKÉ MĚSTO OHYZDA						OBRUŠOV. MOR.DNA ANGL."MRA- VENEČ"							
5	Ž							NIVA KAPÁNÍ						ANGL."PRO- NAJMOUT" NĚCO (BASNIC.)						TOPINKA
ZN.ŽELEZA			ČÁST PRAHY OBCHODNÍ AKAD.(ZK.)					ELEGANČE (LIDOVĚ) BYV.SPZ SOKOLOVA							VYRÁBĚT TKANINU SKOSENÍ					
SOUHLAS			PODPIS ANONYMA OBEC			POHODNÝ KÓD TUNISKA			VODNÍ KVĚTINA NÁSEP							RESUSCIT. ODDĚLENÍ SLOVEN. "POUZE"				
NÁRODNÍ PARK V KENI					ČISTIČ KOBERCŮ TÁŽACÍ ZAJMENO								LYŽE (ZASTAR.) PŘEDLOŽ.					POBÍDKA MPZ NIZOZEMÍ		
INICIÁLY SPISOVAT. KLIMY			CHILSKÁ MĚNA					DOMÁCKY ADOLF							SUMA PENĚZ					
JAKÉ (BÁSNIC.)			CHURAVĚT					ROKY							VOJENSKÝ POZDRAV (ZAST.)					