



NA DIVOKÉ VODĚ I O OLYMPIÁDU

PRSKAVCOVI A SPOL. ZAČÍNÁ ŠAMPIONÁT STRANA 31

metro

PRAHA
Středa, 25. září 2019
Č. 180, www.metro.cz
Volný prodej 6 Kč
/ ostatní distribuce
Svátek slaví: Zlata, Zlatuše

[mojemetro](#) | [denikmetro](#)

INZERCE

PLATÍ
OD 25. 9.
DO 1. 10. 2019



WOOLITE
Prostředek na praní
různé druhy
4,5 l = 75 pracích dávek
(=1 dávka 1,8l)

-60%
~~349,90~~
139,-

Záloha na PET láhve. Slováci dřív než Češi

Evropa. Vratné plastové láhve mají už v deseti zemích. **Slováci.** Připojí se v roce 2022, za obal se má platit v přepočtu 2 koruny 60 haléřů. **Zavést, či ne?** V Česku má plánovaná novinka zastánce i odpůrce STRANA 15



Nanuk se stěhoval na hrad

Expozici motocyklů na hradě Kámen na Pelhřimovsku rozšířil model používaný někdejší Sbořem národní bezpečnosti. Motocykl Jawa lidově zvaný nanuk koupilo muzeum za 450 tisíc korun od soukromého sběratele. Stroj z roku 1964 se dochoval i s originálním kapotováním, které je ale po letech křehké a znesnadnilo stěhování do expozice. Po renovaci dostal policejní motocykl původní modro-bílou barvu. ČTK

INZERCE

XXX Lutz

Všechno levněji?
Jasně!



-22%* na celý váš nákup

Platí téměř
na všechny
naše XXXL
značky

* Podmínky akce na
www.xxxlutz.cz





BOJUJTE PROTI INFLACI!

INVESTUJTE s výnosem až 5,2 % p.a. již od 10 000 Kč

- Investice do úvěrů zajištěných bonitními nemovitostmi
- Sjednání a správa je zdarma
- Získáte pravidelný měsíční výnos

Volejte zdarma: 800 023 099

📍 Na Poříčí 1047/26, Praha 1

✉ e-mail: info@rondainvest.cz

🌐 www.rondainvest.cz

RONDA
INVEST

Trolejbus až do Letňan

Dopravní podnik bude ode dneška testovat vůz na lince 58 z Palmovky.



Trolejbus Ekova Electron 12T

ČTK

Trolejbus Ekova Electron 12T je poháněn elektromotorem, který je napájen buď z troleje, či z vestavěných baterií. Při brzdění plní elektromotor funkci generátoru. Vyrobená energie slouží třeba pro vlastní spotřebu vozidla, a to pro napájení palubní sítě nebo vytápění, dobíjení baterií a rekuperaci (zpětné získávání energie – pozn. redakce) do

trolejového vedení. Dojezd na baterie bez elektrického vytápění je 18 kilometrů, s vytápěním 12. Vůz je vybaven nájedem pro vozičkáře.

„Pracujeme na nové celkové koncepci alternativních pohonů v pražské MHD s výhledem do roku 2030, kterou představíme letos na podzim.

Kromě hybridních autobusů či elektrobusů v ní plánujeme elektrifikaci některých linek obsluhovaných nyní konvenčními vozy na naftu,“ uvedl generální ředitel dopravního podniku Petr Witowski.

Vedení města schválilo elektrifikaci linky 119 na letiště a počítá se s ní také u autobusů číslo 131 a 191. Podle Witowského by měly trolejbusy jezdit na severovýchodě města na lince číslo 140.

„Nechceme jít ale do opačného extrému a vsázet vše na elektřinu, plánujeme také testování vozů na další alternativní pohony, například na vodík,“ uvedl Witowski. ČTK

Zprávy krátce

Upozornění

Vážení čtenáři, kvůli zkrácené uzávěrce tohoto vydání nemusíte v deníku Metro najít události z pozdějších hodin. Děkujeme za pochopení. MET

Číslo dne

27. 9.

Od tohoto dne bude v Galerii MeetFactory k vidění Laterna magika: Paměť experimentu. Na projektu spolupracoval Národní filmový archiv.

INZERCE

Byla Vám diagnostikována ALZHEIMEROVA CHOROBA doprovázená NEKLIDEM?

Pokud Vám nebo někomu, koho znáte, byla diagnostikována Alzheimerova choroba doprovázená neklidným chováním, které narušuje každodenní aktivity, možná budete mít zájem o účast v našem klinickém hodnocení.

Účastníci musí splňovat následující požadavky*:

- být ve věku od 50 do 90 let (včetně),
- mít diagnózu pravděpodobné Alzheimerovy choroby,
- mít klinicky významnou středně závažnou / závažnou agitovanost (neklid).

* Jsou zde další kritéria pro účast v klinickém hodnocení, které účastník musí splňovat.

Chcete-li získat další informace, kontaktujte prosím náš tým klinického hodnocení na telefonním čísle:

Clintrial s.r.o., Praha 10
e-mail: m.materna@clintrial.cz
tel. 608 052 214

Pražské služby. Hlásí nové posily v elektrické flotile

Největší pražská svozová a úklidová společnost pokračuje v elektrifikaci svého vozového parku. Pražské služby pokračují ve snaze snížit lokální produkci emisí. Iniciativa odstartovala v roce 2008, kdy byly do služby zařazeny svozové vozy poháněné CNG.

Přechod na bateriemí poháněnou úklidovou techniku odstartovaly vysavače Glutton, se kterými se Pražané mohou setkat při údržbě chodníků, a to již od roku 2010. Aktuálně jich společnost provozuje třicet, přičemž šest vysavačů bylo zakoupeno nyní. Pražské služby tak disponují téměř 50 kusy komunální techniky na elektrický pohon.



Nové elektrokoło

PSAS

Elektrifikace vozového parku začala v druhé polovině loňského roku, kdy se v úzkých uličkách historického centra poprvé objevil bateriemí poháněný zmetací stroj švýcarské produkce Bucher CityCat 220ev. Ten se letos dočkal posily od stejného výrobce. „Elektrická verze je vedle elektromotoru vybavena tech-

nologiemi, které umožňují efektivnější a méně prašné zametání při použití menšího množství vody. Praxe potvrdila, že baterie vydrží celou směnu. Zmetací stroj během ní průměrně urazí 33 kilometrů a sesbírá okolo 320 kilogramů odpadků. Výrobce garantuje až desetiletou životnost baterií,“ říká mluvčí Pražských služeb Radim Mana.

Úplné novinky ve výbavě Pražských služeb představují tři elektrokoła značky Kolos a dva elektromobily Volkswagen e-Golf. Kola vybavená elektromotorem pomohou vedoucím pracovníkům rychleji kontrolovat čistotu ulic a zaplněnost košů. MET

Dolní Holešovice fasují nové koleje

Oprava potrvá měsíc. „Zkuste kolo,“ radí Kolínská.

vážně rychlý a je to po rovině. Bezpečný počet kol byl navíc navýšen a není těžké je potkat na Vltavské či Ortenově náměstí. Ale pozor, je to vážně návykové,“ píše Kolínská na Facebooku.

Původní trať z velkoplošných panelů dělníci nahrazují moderní konstrukcí na železobetonové desce s asfaltovým povrchem. Nová trať pak bude podle mluvčí dopravního podniku Anety Řehkové

přinášet cestujícím zvýšený jízdní komfort. Rekonstrukce také sníží hlučnou zátěž okolí trati. „Také budou rozšířena preferenční opatření ve formě betonových tvarovek oddělujících trať od vozovky.

Délka rekonstruovaného úseku je 427 metrů,“ říká Řehková. **FILIP JAROŠEVSKÝ**



FILIP JAROŠEVSKÝ
filip.jarosevsky@metro.cz

Koleje mezi zastávkami Pražská tržnice a Dělnická mají svá nejlepší léta za sebou. Dopravní podnik se proto v pondělí pustil do kompletní rekonstrukce trati v jižní části ulici Komunardů, tedy v úseku mezi Dělnickou ulicí a Bubenským nábřežím. Místní tak musejí úsek objet jinudy nebo využít náhradní autobus X25.

Podle bývalé náměstkyně primátorky a členky dozorčí rady dopravního podniku Petry Kolínské je tu však ještě lepší alternativa. Půjčít si sdílené kolo. „Jak přežít ve zdraví výluku v dolních Holešovicích? Zkuste Rekola. Prvních patnáct minut zdarma, je to

INZERCE

26. ZÁŘÍ SE



MĚNÍ NA



V Praze 7 to jede jinak

Výměna kolejí na 427 metrů dlouhém úseku v dolních Holešovicích způsobila změny tras tramvajových linek 1, 6, 12, 14, 17 a 25.

- V denním provozu je zavedena tramvajová linka číslo 34 v trase Vysočanská, Divadlo Gong, Balaběnka, Palmovka, Maniny, Nádraží Holešovice a Výstaviště Holešovice. Dále poté pokračuje jako linka číslo 17 směr Sídliště Modřany.
- V denním provozu je v uzavřeném úseku zavedena také náhradní autobusová doprava X25, a to v trase Maniny, Pražská tržnice a zpět na Maniny.

Oprava ramp

V Holešovicích se pouštějí do oprav také pracovníci Technické správy komunikací.

- Dnes zde zahájí opravu sjízdné rampy z předmostí mostu Barikádníků ve směru od Proseku z ulice V Holešovicích do ulice Povltavská a Nová Povltavská.
- Oprava bude probíhat za částečné uzavírky, vždy v jednom jízdním pruhu po etapách. Trasy MHD mají zůstat zachovány.
- Předpokládáné ukončení stavby je odhadováno na konec letošního roku. Zhotovitelem rekonstrukce je firma Strabag.

Historie vodárny v datech

V roce 1921 byla schválena stavba v Podolí místo původních dvou vodáren z 80. let 19. století – Vinohradské a Pražské.

• V roce 1922 začala stavba. Ta trvala sedm let.

• V roce 1992 proběhla generální rekonstrukce celého areálu vodárny.

• V roce 2002 došlo k ukončení pravidelného provozu.

Podolská vodárna slaví kulatiny

Dílo architekta Engela je záloha.

Podolská vodárna, dílo architekta Antonína Engela, slaví 90 let od uvedení do provozu. Projekt vodárny byl odpovědí na vzrůstající spotřebu pitné vody v Praze. „Vodárna byla dokončena v roce 1929 a ihned se zapojila do výroby vody pro město, ačkoliv byla do té doby vybudována jen jedna polovina komplexu,“ popisuje historii mluvčí Pražských vododů a kanalizací Tomáš Mrázek.

Stavba, jež doplnila činnost Káránské vodárny, se okamžitě zařadila mezi monumenty hlavního města. Jediná podobná budova, se kterou ji lze srovnávat, je vodárna R. C. Harris Water Treatment Plant v kanadském Torontu. Její pravidelný provoz byl ukončen po povodních v roce 2002. Nyní slouží jako záložní zdroj. **MET**



Filtrační hala

2x PVK



Architektonicky cenná stavba je památkově chráněna.

INZERCE

VELKÁ CHUCHLE
www.velka-chuchle.cz

LERAM EVROPSKÝ POHÁR ŽOKEJŮ 2019

od 13.00 hodin
v sobotu 28. září

Karlštejnské VINOBRANÍ

XXIII. ročník
28. - 29. 9. 2019

Historický program na nádvoří i v podhradí, program pro děti, prohlídky státního hradu s ožvládnými dobovými obrazy, řemeslný trh, královský rytířský turnaj a mnoho dalšího.

Muzikál „Noc na Karlštejně“

Podrobný program najdete na
www.karlstejnske-vinobrani.cz

Energetická náročnost
B Velmi úsporná

Ekorezidence Hodkovičky
Praha 4

Byty od 2,9 mil. Kč

Rodinné bydlení v zeleni u Vltavy
více než 60% bytů prodáno!

www.ekospol.cz | ☎ 233 372 021 **EKOSPOL®**

Vaření je zábava

Staňte se hvězdou kuchyně
s našimi domácími potřebami.



A bude to v suchu

DOMO



DOMO DO353VD

Multifunkční sušička na potraviny se 6 platy
Na ovoce, maso, ryby, bylinky houby i těstoviny
Rovnoměrné vedení vzduchu a teploty
Časovač na 30 minut až 19,5 hodiny

~~3 599,-~~
3 299,-

obj. kód: DOMSO523

Udržte to pod poklicí

Tefal



-30 %

Tefal Sada nádobí SIMPLEO 7 ks B907S774

Sada nádobí z nerezové oceli
1 rendlík a 3 hrnce se skleněnou poklicí
Vhodné na všechny typy plotýnek vč. indukce
Pro použití v troubě, omyvatelné v myčce

~~2 699,-~~
1 899,-*

obj. kód: TEFSI063

Pohlídá vám tlak

Tefal



-36 %

Tefal Tlakový hrnec 6 l Secure5 Neo

Nerezový tlakový hrnec s nepřilnavým povrchem
Třívrstvé dno pro rovnoměrné vedení tepla
5 pojistek pro bezpečné použití, 2 stupně vaření
10letá záruka na nádobu, vhodný na indukci

~~2 199,-~~
1 399,-

obj. kód: TEFNE606

Pánev, co má hloubku

Tefal



-50 %

Tefal Pánev Wok 28 cm Exception C6331902

Pánev Wok vhodná i do trouby
Nepřilnavý povrch s příměsí titanu
Indikátor optimální teploty Thermo-Spot
Kompatibilní se všemi plotýnkami vč. indukce

~~1 399,-~~
699,-

obj. kód: TEFEX530

Povinná domácí výbava

MÄSER

a table full of ideas



-17 %

Mäser Jídelní souprava 18 ks RHAPSODY

Sada jídelních talířů se vzorem
6× mělký talíř, 6× hluboký talíř, 6× dezertní talíř
Talíře jsou vhodné do myčky i mikrovlnné trouby
Pravý porcelán odolný proti nárazům

~~1 199,-~~
999,-*

obj. kód: MASRH076

Zlepšete si pitný režim

BRITA



-21 %

BRITA Marella Cool Memo černá vč. 3x Maxtra+

Filtrační konvice a 3 vodní filtry Brita Maxtra +
Celkový objem 2,4 l, objem filtrované vody 1,4 l
Digitální ukazatel pro výměnu filtru
Zlepšuje kvalitu a chuť vody

~~695,-~~
549,-

obj. kód: MARXX345

Nové kousky do vaší kuchyně i jídelny na **alza.cz**

Kup na www.alza.cz nebo volej 225 340 111

Uvedené ceny jsou v CZK s DPH a platí od 25. 9. 2019 do odvolání nebo vyprodání interních skladových zásob. Změna ceny vyhrazena, více na www.alza.cz/reklama. Aktuální ceny najdete vždy na www.alza.cz.

* Vložte slevový kód DOMU20CZ nebo MASERCZ do košíku a dostanete slevu 20% na celou značku Tefal nebo Mäser. Akce je platná do 6. 10. 2019. Více informací na <https://www.alza.cz/domaci-potreby>.

Krátké

Trest za znásilnění

Jakub Sedlmajer, který v lednu pod vlivem drog přepadl obchod s oblečením a znásilnil tam prodávачku, si odpyká šest let vězení a následnou ústavní léčbu. Šestadvacetiletému muži potvrdil trest pražský vrchní soud, který zamítl pachatelovo odvolání. Verdikt je pravomocný. „Trest nelze považovat za nepřiměřeně přísný, spíše naopak,“ řekl předseda odvolacího senátu Ivo Skoupý. Poznamenal, že za loupež i za znásilnění hrozilo obžalova-

nému pět až 12 let vězení. Podle znalců je Sedlmajer sexuálním agresorem a šance na začlenění do společnosti je snižena.

Dva pády pod vlak

Provoz metra na lince C mezi stanicemi Nádraží Holešovice a Pražského povstání byl včera odpoledne zastaven, na Florenci spadl pod vlak člověk. O několik minut později další člověk spadl do kolejiště ve stanici Bořislavka na lince A, nejelo tak ani metro mezi Dejvickou a Nemocnicí Motol. **ČTK**

Fotky z revoluce budou na Florenci

Muzeum hlavního města Prahy připravilo k oslavě 30. výročí sametové revoluce výstavu fotografií a dokumentů.

Před budovou muzea na Florenci mohou lidé zhlédnout panely s fotografiemi a uvnitř ode dneška výstavu fotografií i archivních dokumentů, která je doplněna obrazovkami s dobovým televizním vysíláním nebo o uniformu zasahující veřejné bezpečnosti.

Výstavu uvnitř budovy s názvem Listopad 1989 v pražských ulicích mohou lidé zhlédnout do 26. dubna 2020 a tu před budovou do konce letošního roku. Výstava v muzeu divákům představuje

hlavní události a jejich aktéry. K vidění jsou malé i velkoformátové fotografie a nejrůznější dobové dokumenty. Mezi nimi například oznámení o údajné smrti studenta Matematicko-fyzikální fakulty UK Martina Šmída.

Součástí výstavy je rovněž sítotisková přenosná souprava Greif, kterou muzeum poskytl dárcce Petr Krajčí, který ji používal před 30 lety k tisku plakátů a textů. Výstava je doplněna skutečnou uniformou příslušníků veřejné bezpečnosti včetně bílého obušku a o vojenskou uniformu. Vytvořen je zde také dobový pokoj s tehdejšími vybavením. Expozice zároveň hned na svém začátku připomíná smrt Jana Opletala v roce 1939 a návštěvníkům vysvětluje, proč se slaví 17. listopadu den studentstva. Zakončena je pak výstava demonstracemi na Letenské pláni v roce 1989.



Ukázka z výstavy MUZEUM PRAHY

Na panelech před budovou muzea jsou vybrány fotografie ze sbírek MHMP, Libri prohibiti a ČTK, které mapují hlavní události roku 1989. Výstava začíná nástupem Michaila Gorbačova do čela Sovětského svazu v roce 1985. Zaznamenáno je rovněž svaťočením Anežky České nebo útek obyvatel Německé demokratické republiky za svobodou přes pražskou ambasadu Německé spolkové republiky. Expozice končí proslulým zvolením Václava Havla prezidentem. **ČTK**

INZERCE

25 let zkušenosti

ELPIS

Krematorium.cz

POHŘEBNÍ ÚSTAV

HLEDÁTE POHŘEBNÍ SLUŽBU,
U KTERÉ JE NA PRVNÍM MÍSTĚ PÉČE
O ZESNULÉHO A DŮSTOJNÉ ROZLOUČENÍ?

Volejte zdarma 800 100 359
Praha 2, 3, 4, 5, 8, 9, Brandýs n/L, Neratovice



CESTOVNÍ KANCELÁŘ

Jubileum! Ceny jako před 10 lety!

Využijte naše „letní slevy“!

ITÁLIE – POBŘEŽÍ AMALFI

KULTURNĚ POZNÁVACÍ CESTA!

50% sleva
na Balíček večeri
namísto 2290 Kč
jen **1495 Kč**
Při rezervaci do
14.10.2019

1. den: Přilet do Říma
2. den: Montecassino
3. den: Amalfi a Positano
4. den: Volný čas nebo výlet do Pompejí
5. den: Volný den nebo výlet na ostrov Capri
6. den: Caserta Vecchia
7. den: Volný den nebo výlet do Říma
8. den: Cesta zpět



Cena zájezdu zahrnuje:

- ✓ 7x ubytování v dobrých 3* a 4* hotelech ve dvoulůžkových pokojích.
- ✓ 7x snídaně
- ✓ Český mluvčí průvodce
- ✓ Doprava v programu okružní cesty v komfortním klimatizovaném autobusu.
- ✓ 3 výlety V CENĚ!

MALTA OBJEVTE OSTROV

KULTURNĚ POZNÁVACÍ CESTA!

50% sleva
na Balíček večeri
namísto 3590 Kč
jen **1795 Kč**
Při rezervaci do
14.10.2019

1. den: Přilet na Maltu
2. den: Mdina
3. den: Gozo
4. den: Valletta
5. den: Výlet po Maltě
6. den: Výlet 3 města
7. den: Chrám Hagiar Qim a park Limestone Heritage
8. den: Cesta zpět



Cena zájezdu zahrnuje:

- ✓ 7x ubytování v dobrých 3* hotelích ve dvoulůžkových pokojích.
- ✓ 7x snídaně
- ✓ Český mluvčí průvodce
- ✓ Doprava v programu okružní cesty v komfortním klimatizovaném autobusu.
- ✓ 3 výlety V CENĚ!

ITÁLIE SICÍLIE

KULTURNĚ POZNÁVACÍ A ZÁŽITKOVÝ ZÁJEZD!

Nové!

1. den: Příjezd do Katánie
2. den: Etna & Taormina
3. den: Syrakusy & Noto (fakultativní)
4. den: Agrigento - Údolí chrámů
5. den: Palermo - hlavní město kmotří
6. den: Segesta & Erice
7. den: Zpět na východní pobřeží - do Savoca
8. den: Katánie a zpáteční cesta



Cena zájezdu zahrnuje:

- ✓ 7x ubytování v dobrých TOP hotelech ve dvoulůžkových pokojích
- ✓ 7x snídaně
- ✓ Český mluvčí průvodce
- ✓ Okružní zájezd podle programu v moderním, klimatizovaném autobusu
- ✓ 4 výlety V CENĚ!

Zavolejte - bezplatná linka: ☎ 800 320 030 I www.nikal-zajezdy.cz

Naše kancelář v Česku: Pořadatel zájezdů: NIKAL s.r.o., Lesná 102 • 67102 • Šumná provozovna: Kotkova 710/3 • 66902 Znojmo
IČO: 26276186 • Tiskové chyby vyhrazeny • Ceny jsou uvedeny pro osobu na dvoulůžkovém pokoji

Váš akční kód
telefonicky + internet:
CZ 19 MET 092

Opravy. Přiškrčení tepny do Ruzyně

Frekventovanou Evropskou ulici, která spojuje hlavní město s letištěm a Kladnem, čeká během následujících měsíců rekonstrukce.

První etapa začíná dnes. Technická správa komunikací (TSK) se pustí do oprav úseku mezi ulicemi Thákurova a Šárecká. Projíždět se tudy bude jedním jízdním pruhem, informovala mluvčí

TSK Barbora Lišková. „Na Evropské opravujeme téměř dva kilometry dlouhý úsek. Musí se zde nejdříve odstranit staré vrstvy vozovky, měřicí body a otvory po sanačních vrtech, které tu zbyly z doby ražby metra. Poté se položí nový asfaltový povrch a na silnici necháme nanést nové vodorovné značení,“ poznamenala Lišková.

Dopravní omezení se vzhledem k délce opravovaného úseku rozdělí na tři etapy, a to jak ve směru do centra, tak směrem k letišti. „V první etapě necháme opravit úsek od Thákurovy po Šáreckou ulici ve směru z centra. Od dneška do 11. října se tudy proto bude projíždět pouze jedním jízdním pruhem,“ uvedla Lišková.

Od 12. října začnou práce na druhé etapě v úseku od Šárecké po ulici Na Sekyrci, znovu ve směru k letišti. Řidiči v této etapě pojedou jedním jízdním pruhem vyhrazeným v protisměru.

Stejně omezení se týká i třetí etapy, kdy se nového povrchu dočká vozovka mezi ulicemi Na Sekyrci a Vilímovská. Práce v protisměru,

tedy k Vítěznému náměstí a dále do centra, začnou mezi Gymnasijní ulicí a Šáreckou. Datum zahájení je podle TSK zatím nejisté. Následovat budou práce v úseku od Šárecké po Hadovka Office Park a zakončí se etapou od této budovy po Horoměřickou ulici. Dokončení se plánuje na konec roku, může se ale protáhnout až do jara. **ČTK**

INZERCE

UŽIJTE SI PODZIMNÍ RADOST NA TALÍŘI I ONLINE NÁKUPY

Značka



V kombinaci s celozrnným pečivem získáte skvělou zdravou a chutnou svačinu a nebo připravíte rychlé občerstvení pro nenadálou návštěvu s mlsnými jazýčky.

dmBio
pomazánka Toskana
180 g

47⁹⁰
Kč
26,61 Kč za 100 g



dmBio
celozrnný
žitný chléb
500 g

29⁹⁰
Kč
5,98 Kč za 100 g

* Platí pro nákupy zákazníků zaregistrovaných a současně přihlášených v online shopu dm.cz.

www.dm.cz
www.facebook.com/dm_cesko
instagram.com/dm_cesko



ZDE JSEM ČLOVĚKEM
ZDE NAKUPUJI

Pochoutky od sousedů

Slovenské dny se uskuteční dnes a zítra na pěší zóně u Anděla na Smíchově. V rámci představení slovenských regionů bude možné ochutnat tradiční slovenské speciality, jako jsou halušky, lokše, skalický trdelník, bratislavské rožky, sýrové speciality, slovenský hotdog, rybízové víno, pivo z malých pivovarů, víno od slovenských vinařů a specifický „tatranský čaj“ – Tatratea. **MET**



Vegani. Vyšehrad

Od pátku do neděle se na Vyšehradě uskuteční festival Vegefest. „Cílem letošního 9. ročníku je přivést pozornost k nakládání se zdroji planety, k neudržitelné ekologické stopě, kterou západní společnost vytváří, a inspirovat návštěvníky k pozitivním změnám, které lze v tomto ohledu učinit v každodenním životě,“ poznamenává organizátorka festivalu Tereza Dlabalová.

„Hlavní program bude doplněn zdravým vegetariánským i veganským občerstvením a doprovodným progra-

mem – letos nově bude probíhat tanečně-hudební program ve stanu Sacred Dance,“ říká organizátorka a dodává: „Během celého víkendu bude návštěvníkům k dispozici dětský koutek s dílničkami, cvičení pod širým nebem, masážní stan, cyklo fresh bar, výměnný koutek, červený stan, divadlo pro děti, projekce filmu a prodej doplňkových produktů s důrazem na bio a lokální výrobky.“

Stejně jako v minulých letech se vegefest zcela obejde bez alkoholu. **MET**

Praha má další živou střechu, Radost mění bránu Žižkova

Dům odborových svazů změnil název. Chce být novým centrem nejen této části Prahy.

„Jako kluk jsem tenhle dům nevnímal pozitivně,“ říká Martin Louda, jeden z pěti spolujednatelů bývalé odborové centrály, kteří dům koupili v létě 2018. Jeho společníci mu dali plnou důvěru, aby vdechl „zpolitizované“ stavbě nový život.

„Výkonný“ šéf ojedinělého architektonického solitéru mezi hlavním nádražím a fotbalovým stadionem Viktorie Žižkov říká, že jedinečná funkcionalistická památka, která nyní nese nové jméno Radost, není jen manýrou, kterou noví majitelé za pět let jakž takž opraví, naberou další nájemníky a s tučným ziskem prodají. „Věřím v sílu a potenciál budovy,“ tvrdí Louda. Odmítá přijmout jen roli zachránce stavby, která bezpodmínečně vyžaduje (i přes určitou částečnou adaptaci v 90. letech minulého století) přece jen zásadní opravy a modernizaci. „Za miliardu korun si přece nekoupíte něco, na čem pak proděláte. Společně jsme se shodli na tom, že nám musí dům také vydělat, ale díváme se hodně daleko do budoucnosti. Snažíme se přemýšlet o jeho vývoji v perspektivě dejme tomu padesáti, ne pěti let,“ dodává Martin Louda.

Mezi ty, kteří by měli postupně budovu oživovat, se řadí třeba Ivo Andrlé, majitel společnosti Aerofilms. Ta už provozuje kina Oko, Světozor a Aero a bývalý konferenční sál, kde se od padesátých let odehrávala jednání odborářská, stranická i svazácká, chce přeměnit v butikové kino. „Prostor bude variabilní, přes den se tu setkají třeba manažeři firem, na večer se přizpůsobí prostor pro promítání,“ vysvětluje provozovatel budoucího kinosálu. Kromě filmů by se měly v sále odehrávat i hudební akce. „Spíše tiché než hlučné, spíše k poslechu než k tanci a spíš pro staré než pro mladé,“ uvádí Andrlé.

Na střechu se pro změnu zase nastěhoval známý oživovatel pražských střech Ondřej Kobza, který provozuje například horní prostory Paláce Lucerna. „Zatím máme otevřeno jen od středy do pátku, ale do budoucna počítáme se sedmidenním provozem,“ říká Kobza. Rozhledy z posledního patra, jak na Žižkov, tak směrem na Pražský hrad, jsou uchvacující. Pokud to dovolí akustické limity, mohla by tady znít i hudba.

Prvním hmatatelným počínem je přeměna vstupní haly na kavárnu Radost. Nic tady nepřestavovali, jen vyházel starý nábytek, odstranili stojany nejrůznějších prodejčů pojištění nebo zájezdů i cetek, kteří měli kóje v hale léta pronajaté. Funkcionalistická hala prokoukla, prosvětli se, voní tu káva, sendviče, sladkosti. **PAVEL HRABICA**



Kdysi tady schůzovali odboráři. Teď tu bude butikové kino.



Výhledy jsou radostné.



Martin Louda



Funkcionalismus je patrný na každém kroku.

4x METRO

INZERCE



HLAVNÍ MĚSTO PRAHA USNESENÍM RADY HLAVNÍHO MĚSTA PRAHY Č. 1839 ZE DNE 2. 9. 2019
VYHLAŠUJE

DOTACE HLAVNÍHO MĚSTA PRAHY

„PROGRAM PODPORY V OBLASTI CESTOVNÍHO RUCHU PRO ROK 2020“

Dotace jsou určeny k podpoře

- Asociačního kongresového průmyslu (Opatření I.) – na realizaci kongresů na území hlavního města Prahy v době od 1. 1. 2020 do 31. 12. 2020
- Akcí s nadregionálním a mezinárodním významem (Opatření II.) – na realizaci akcí mimo historické centrum hlavního města Prahy nebo mimo hlavní turistickou sezonu v době od 1. 1. 2020 do 31. 12. 2020

Podrobné informace naleznete na portálu hlavního města Prahy na adrese: www.praha.eu v sekci dotace a granty/městské granty/cestovní ruch/granty.

LHŮTA PRO PODÁNÍ ŽÁDOSTÍ: 8. 10–7. 11. 2019

Program pro rok 2020 rozšířen

Za války okupanti zamaskovali budovu černou barvou

Část budovy si stále pronajímají odborové svazy. Stavba je na seznamu kulturních památek.

- Mezi progresivní novinky budovy, která vznikala v letech 1932 až 1934, bylo i první využití klimatizace v Československu. Autory byli architekti Josef Havlíček a Karel Honzík.
- Během 2. světové války byl plášť budovy nabarven tmavou barvou, aby neposkytoval orientační cíl anglo-americkým bombardovacím svazům.
- Po válce barvu smyli louhem, což částečně plášť poškodilo. Jak uvádí historik architektury Patrik Líbal, který zpracoval historii stavby, dosud se nepodařilo objevit fotodokumenta-

ci „potemnělé“ fasády ani filmové záběry.

- Část domu je koncipovaná jako byty, které Všeobecný penzijní ústav pronajímá svým ředitelům a vyšším úředníkům i některým zaměstnancům. Byty jsou dodnes stoprocentně obsazené, některé mají téměř dvě stě metrů čtverečních.
- Vedle kanceláří by měla část objektu sloužit i jako ateliéry pro umělce. Počítá se s pravidelnými výstavami.
- K Radosti patří i přilehlý park pod fotbalovým stadionem. Už teď tu provozují volně přístupný stan pro odpočinek a občerstvení.

Žižkovský mrakodrap

52

Výšku přes padesát metrů si ve třicátých letech vydobyla funkcionalistická stavba Všeobecného penzijního ústavu prvenství prvního pražského mrakodrapu.

12

Objekt má jedenáct nadzemních podlaží pro obytné, kancelářské a další účely. V posledním, dvanáctém, podlaží je terasa, která dříve sloužila odpočinku pojišťovacích zaměstnanců. Nyní žižkovská střecha opět ožívá pro různé kulturní akce.

SILNÁ 4 Z LÉKÁRNY



1 Trápí vás OPRUZENÁ stehna?

Intertrigo, lidově vlk, se projevuje jako zarudnutí v místě kožní zapáčky, a to nejčastěji v oblasti vnitřní strany stehen a genitálií, pod prsy či v záhybech kůže. Tyto nepříjemně pálivé mokvající opruzeniny dokážou pořádně znepříjemnit život každému dospělému jedinci.

Patříte mezi ně? Pak vsadte na účinného pomocníka **IntimComfort®**, který předchází a mírní projevy opruzené nebo zapařené pokožky. Obsahuje speciální roztok určený k boji proti opruzeninám. Ve složení přípravku najdete také výtažek z heřmánku, který má skvělé regenerační a zklidňující účinky. Díky tomu tlumí projevy svědění pokožky a udržuje ji mikrobiálně čistou.



K dostání jako vlhčené splachovatelné ubrousky nebo ve spreji.

NOVĚ MULTIPACK 25 KUSŮ

2 Inkontinence? Vyřešte ji stejně jako já!

Nechtěný únik moči je problémem mnoha zralých žen. Často se stává, že kvůli inkontinenci začnou ztrácet kontakt s okolím. Svůj život zkrátka podřizují nepříjemnému problému, který je zapříčiněn ochabnutím svalů pánevního dna. To byl ještě donedávna i můj případ.

Oslavila jsem pětáctýročí narozeniny a nikdy jsem žádné problémy s únikem moči neměla. Inkontinence mě zasáhla ve chvílích nejradostnějších, konkrétně při intenzivním smichu. Byla jsem bezradná a svěřila se potupně známé lékárnici. Ta mi doporučila doplněk stravy **IVE InkontinStop**, který je nehormonální a je vytvořen hlavně pro ženy v menopauze i po ní. Díky IVE, který obsahuje EFLA – extrakt ze semen tykve obecně napomáhající omezovat únik moči a nutkavou potřebu častého močení, se mé problémy zmenšily na minimum.

Vyřešte inkontinenci stejně jako já!



3 ZAPOMEŇTE NA VAZELÍNU, KONOPKA KŮŽI ROZUMÍ!

Trpíte suchostí rukou, jejich šupinatěním a vznikem prasklin? Pokud problém řešíte vazelínou, dost možná si zaděláváte na nekonečný kolotoč mazání. Věřte, že mnohem lepší službu, než vazelína vyráběná z ropy, kůži prokáží přírodní látky.

Konopná mast **Konopka** obsahuje pouze přírodní složky. V jejím složení s certifikací CPK bio hraje hlavní roli 50 % bio konopného oleje z Kanady a bambucké máslo doplněné o sójový olej, včelí vosk a šalvěj. Konopka vytváří na povrchu pokožky prodyšnou ochrannou vrstvu, která brání jejímu vysušování a vzniku prasklin. Na rozdíl od vazelíny je Konopka kompatibilní s kožními lipidy, a proto hloubkově hydratuje kůži a obnovuje její přirozenou ochrannou bariéru. Konopka je vhodná nejen pro ruce, ale také pro suché paty a ošetření pokožky atopiků a lupénkářů.



4 DIAMizin Gurmar

ZABIJÁK CUKRU!

Jedním z největších strašáků dneška jsou potíže s nedostatkem inzulínu v těle. Hledáte-li způsob, jak vyrovnat kolísající hladinu cukru v krvi, vsadte na účinný přípravek.



Vyzkoušejte **DIAMizin Gurmar** – zabiják cukru¹, ověřený doplněk stravy, který **stabilizuje a udržuje hladinu cukru v krvi** a omezuje chuť na sladké. Přípravek obsahuje extrakt z rostliny *Gymnema sylvestre*, jehož účinné látky, kyseliny gymnemové, přispívají k optimální hladině glukózy v krvi a snižují chuť na sladkosti, čímž napomáhají redukci nadváhy.

NOVĚ VÝHODNĚ BALENÍ - 150 KAPSLÍ

¹gurmar – *Gymnema sylvestre*

INZERCE

„Práce je fajn, když vám nekomplikuje život“

Budte své rodině nablízku. Ještě před Vánoci si můžete přijít na zajímavé finanční ohodnocení přímo v místě vašeho domova.

- Poštovní doručovatel/ka
- Pracovník/ce přepážky
- Třídíč/ka zásilek
- Řidič/ka

až
190
Kč/hod.



800 223 000

TvojeBudoucnost.cz

Česká pošta

metro



Nick Murphy veze i desku

Poprvé do Prahy zavítá jeden z nejcharismatictějších zpěváků současné generace Nick Murphy, dříve známý jako Chet Faker. Ve Velkém sále Lucerny vystoupí 12. října. Zde také představí letos vydané album Run Fast Sleep Naked. Vstupenky (895 Kč + 20 Kč na charitativní účely) jsou v prodeji na fource.cz, GoOut.cz a Ticketmaster. Deska Run Fast Sleep Naked vznikala posledních pár let na cestách, které Murphy podnikal sám s mikrofonem v kufří. Inspirován myšlenkami amerického religionisty Josepha Campbella se ponořil do sebepoznávání. MET

Krátce

Ruské filmy

Festival Nový ruský film představí divákům současnou ruskou kinematografii. Festival se v Praze koná od pátku do 6. října v kinech Cinema City Slovanský dům, Dlabáčov, Atlas, Mat a Evald. Podrobný program je na novyruskyyfilm.cz.

Swingová noc

Show v režii Jiřího Vejdělky se po letní pauze vrací pravidelně do hudebního klubu Lávka. Vystoupení, kde zazní celá řada skvělých aranžů, které napsal kapelník Petr Kroutil, se zde uskuteční už v neděli 29. září v 19.30. Celým vystoupením s názvem Velká swingová noc návštěvníky provede výše zmíněný režisér, který se na pódiu s muzikanty mění k nepoznání, tančí a baví diváky. Vstupenky lze zakoupit v síti GoOut v cenovém rozmezí od 220 do 650 korun. MET

Muzeum hlavního města Prahy
Vás zve na výstavu

Listopad 1989 v pražských ulicích

Muzeum hlavního města Prahy
Na Poříčí 52, Praha 8
Denně 9–18 kromě pondělí



25. 9. 2019 – 26. 4. 2020



MUZEUM
HLAVNÍHO
MĚSTA
PRAHY

PRAHA
PRAHA
PRAHA
PRAHA

www.muzeumprahy.cz



FESTIVAL IZRAELSKÉHO FILMU

2.–6. 10. 2019

WWW.KOLNOA.CZ

V Podolí za rok 900 tisíc lidí

Největší provoz byl letos na cyklostezce 8. května.

Sčítač cyklistů a chodců na Podolském nábřeží zaznamenal za první rok provozu zhruba 900 tisíc lidí. Z toho bylo dvaatřicet procent cyklistů. Trasa označená jako A2 v Podolí patří dlouhodobě k nejvytíženějším v metropoli. Sčítače cyklistů jsou v hlavním městě na zhruba třech desítkách míst. Informace z nich město využívá při plánování cyklo dopravy.

„Největší provoz sčítače zaznamenal 8. května, kdy v tomto místě prošlo či projelo 5705 lidí,“ uvedl mluvčí magistrátu Vít Hofman.

Za měsíc Podolským nábřežím v průměru projelo a prošlo asi 75 tisíc cyklistů a chodců. Denně je to pak okolo 2500 lidí. Počty ve všední dny a víkendy jsou téměř totožné. Bílo-modrý sloup zobrazuje údaje v reálném čase na displejích a měří i aktuální teplotu. Cyklisté jsou započítávání prostřednictvím indukčních smyček v povrchu stezky a chodci pomocí tepelného čidla. Zvukový ani obrazový záznam není pořizován.

„Kromě sčítače na Podolském nábřeží probíhá sčítání cyklistů na dalších třiceti místech v Praze. Data průběžně vyhodnocujeme a využíváme k dalšímu rozvoji a zkvalitnění cyklistické dopravy v Praze,“ uvedl náměstek primátora Adam Scheinherr.



Sčítač cyklistů a chodců na Podolském nábřeží

MHMP

Automatické sčítače loni zaznamenal přes 3,95 milionu průjezdů cyklistů, což je o zhruba 94 tisíc víc než předloni. Nejvytíženější byla

loni trasa A2 v Modřanech s 391 355 průjezdy. Nejvyšší číslo v jednom dni pak bylo zaznamenáno na stejné trase v úseku na Podolském nábře-



Cyklostezka A2 na jihu metropole u Zbraslavi

2x MAFRA



Cyklostezka na náplavce

ží u Vyšehradského tunelu, kde to bylo 6949 cyklistů.

V hlavním městě je 500,3 kilometru značených cyklotras. ČTK a MET

ZNOVU O RŮSTU VLASŮ

Před nedávnem jsem si přečetl článek, který se zabýval problémem vypadávání vlasů. Byly zde otištěny názory odborníků, kteří velmi zajímavě rozebírali příčiny padání vlasů i možnosti řešení, jak se této nepříjemnosti zbavit. Chtěl bych reagovat na tento článek a připojit svou zkušenost. Někdy v létě minulého roku jsem si na doporučení objednal účinnou vlasovou kosmetiku THERMAL. Tato kúra působila na mou osobu velmi příznivě. Před tím, než jsem ji začal používat, mi strašně padaly vlasy a začaly se mi tvořit čelní kouty. Teď nejen že mi přestaly padat, ale mám pocit, že mi vlasy i zhoustly. Přimlouval bych se, aby jste otiskli článek speciálně o preparátech THERMAL. Já jsem kompletní kúru THERMAL (2x TH krém a 1x TH šampon) pořídil asi za 990,- Kč. U firmy **SENS – 697 01 Kyjov, Komenského 606.** tel.: 518 615 091 www.thermal-sens.cz

INZERCE

NALAŽTE SE NA DVB-T2!

Pozemní televizní vysílání čeká přechod na DVB-T2.

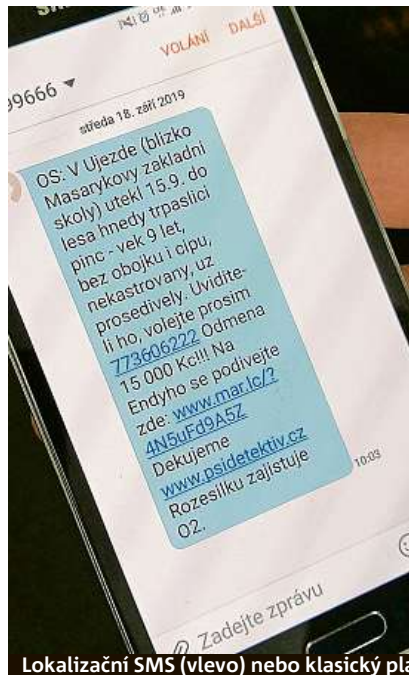
Na vysílačích Cukrák a Praha Žižkov už v listopadu, jinde v 1. pololetí 2020.

Připravte se na nové vysílání včas! Zkontrolujte svou televizi, nechte naladit společné televizní antény v bytových domech (STA)!

Více informací se dozvíte na www.dvbt2overeno.cz



Při hledání psa najdou nejdřív vás. Reklamní SMS lze zrušit



Lokalizační SMS (vlevo) nebo klasický plakát. Čtenář si přečetl oboje. 2x METRO

Takzvané lokalizační zprávy vám možná chodí od operátorů O2 a T-Mobile. Vodafone od nich naopak upustil.

„V Újezdě blízko Masarykovy základní školy utekl 15. září do lesa hnědý trpasličí pinč bez obojku i čipu, nekastrován, už prosedivělý. Uvidíte-li ho, volejte prosím. Odměna je patnáct tisíc korun.“ SMS s tímto textem dorazila před pár dny i do telefonu 70letého pana Karla, který bydlí jen kousek od zmiňovaného místa – v pražských Klánovicích. Sdělení ho poněkud zarazilo. Nemá totiž nikde v okolí hlášeno ztracený pes, a proto nechápe, jak mohl operátor vědět o jeho procházkách v místním lese.

„Ještě tak, když mi přijde nabídka na levnou opravu či koupi v nedalekém obchodě, chápu to jako náhodu. Takhle to vypadá, že spíše než psa hledají mě,“ svěřil deníku Metro. Panu Karlovi přišla od operátora O2 takzvaná lokalizační SMS. Tento druh krátkých zpráv patří do kategorie „SMS kampaní“. Podle statistik na ně reaguje každý dvacátý majitel telefonu, je totiž i po mnoha letech její užívání v tuzemsku stále účinným marketingovým nástrojem. A právě tento způsob zvolil přes O2 i portál zabývající se hledáním ztracených domácích mazlíčků (na snímku zcela vlevo).

Lokalizační SMS podle mluvčí O2 Lucie Jungmannové operátor rozesílá podle toho, kde se který klient nejčastěji pohybuje. „Jsou vhodné, pokud je informace v textové zprávě spojená s určitou polohou, tedy například právě při hledání ztracených psů. Se sdružením Psi detektiv spolupracujeme už několik let, a i díky tomu se ke svým majitelům vrátila řada mazlíčků. Rozešli jsme však zajišťujeme vždy my a kon-

takty na naše zákazníky nikdy nepředáváme třetím stranám. SMS navíc rozesíláme na naše zákazníky, kteří souhlasili se zpracováním údajů pro marketingové účely,“ vysvětluje pro deník Metro Jungmannová. Aby mohl operátor takový souhlas mít, nepotřebuje se ho u zákazníka dožadovat. Má ho totiž automaticky a každý zákazník může tento souhlas se zasláním obchodních sdělení kdykoli odvolat. Málokterý zákazník je si toho však vědom a operátoři mu zpravidla poradí jen tehdy, pokud se proti SMS ohradí. „Může tak učinit telefonicky na zákaznické lince, návštěvou naší značkové prodejny či v internetové samoobsluze,“ doplňuje Jungmannová.

Podle Jiřího Janečka z T-Mobilu si může každý jeho zákazník rovněž nastavit či zrušit zaslání reklamních sdělení stejným způsobem, jako u O2, tedy na internetu, telefonicky či na prodejně. Naopak u Vodafone se na lokalizační SMS vykašlali již před pár lety. Podle jejich zástupce Ondřeje Luštince totiž zákazníkům chodily nabídky, o které nestály. „Ukázalo se, že je velká pravděpodobnost toho, že bude nabídka pro zákazníka nerelevantní,“ uzavírá Luštinec. **FILIP JAROŠEVSKÝ**

INZERCE

Nemocnice Na Františku, Praha 1 přijme:

- LÉKAŘE SE SPECIALIZOVANOU ZPŮSOBILOSTÍ: RDG, Neurologie, Psychiatrie
- VŠEOBECNÁ A PRAKTICKÁ SESTRA
- SESTRA PRO PERIOPERAČNÍ NEBO INTENZIVNÍ PÉČI
- ZDRAVOTNICKÝ ZÁCHRANÁŘ
- OŠETŘOVATEL, SANITÁŘ

Nabízíme:

- příjemné, kulturně-historické prostředí v centru Prahy
- práce v akreditovaném zdr. zařízení
- parkování v areálu nemocnice
- velmi dobré platové podmínky
- pro mimopražské ubytovna, popřípadě služební byt
- kvalitní stravování (obědy, večeře) v ceně 25 Kč
- výhody z kolektivní smlouvy (20 hodin volna navíc, penzijní připojištění, 2x ročně příspěvek na dovolenou, kulturu, sport, vzdělávání, aj.)
- odborný i osobní růst a další vzdělávání (kurzy, specializace, semináře, e-learning, odborné konference aj.)

Další info: <http://www.nnfp.cz/kariera/volna-mista>
Kontakt:

lékaři – Yvona Vlčková, vedoucí odd. PaM, tel.: 222801370, e-mail: yvona.vlckova@nnfp.cz
zdr. personál – Mgr. Rudolf Matha, DiS., hlavní sestra NNF, tel.: 222801284, e-mail: rudolf.matha@nnfp.cz

SMS kampaně

Mobilní reklama má výhodu, že komunikuje přes médium, které máme prakticky neustále u sebe. Proto se hodí na lokalizační kampaně.

- Obecné reklamní SMS či MMS i lokalizační SMS používá například řetězec restaurací McDonald's. Ten v minulosti poutal na nejrůznější sezonní nabídky jídla i otevření nové restaurace.
- Reklamní SMS mají rády i banky. Například ČSOB v minulosti promovala studentské konto pomocí MMS v síti T-Mobile. Vyjímkou nejsou ani nabídky na jednorázové půjčky.

Aktuální nabídky práce na **jobDNES.cz**

Interní auditor Městská část Praha 18 přijme zaměstnance na pracovní pozici "Interní auditor/ka". Více na www.praha18.cz. Kontakt: Hana Klingerová, tel.: 284 028 172, e-mail: hana.klingerova@letnany.cz.



Městská část Praha 18

Více na www.jobdnes.cz/detail/7BR26V

Odborný referent odb. výstavby a územ. rozhodování ÚMČ Praha 18 vyhlašuje výběrové řízení na pozici "Odborný/a referent/ka odboru výstavby a územního rozhodování". Více na www.praha18.cz. Kontakt: hana.klingerova@letnany.cz, tel.: 284 028 172



Městská část Praha 18

Více na www.jobdnes.cz/detail/GHJL9P

Referent/ka odboru správy majetku a investic ÚMČ Praha-Libuš vyhlašuje výběrové řízení na: Referent/ka odb. správy majetku a investic. Realizace investičních akcí, příprava výběrových řízení, PT: 10-11, Info na: www.praha-libus.cz, tajemnik@praha-libus.cz



Městská část Praha-Libuš

Více na www.jobdnes.cz/detail/4POSJ

Samostatný referent/ka odboru správního a školství MČ Praha-Libuš vyhlašuje VŘ na: Referenta/ku odboru správního a školství, koordinace výkonu územní školské správy a realizace projektů, integrace cizinců, PT10, Info: www.praha-libus.cz, tajemnik@praha-libus.cz



Městská část Praha-Libuš

Více na www.jobdnes.cz/detail/ID6Y2Q

referent Oddělení rozpočtu (Praha) Asistent komplexně zajišťuje činnosti sekretariátu RO. Zajišťuje reprezentační potřeby ředitele RO a zpracovává potřebné informace dle pokynů. Požadujeme středoškolské vzdělání s maturitou. www.szif.cz/kariera



Státní zemědělský intervenční fond

Více na www.jobdnes.cz/detail/VR9E94

Provozní pracovník/ce technické čety ÚMČ Praha 18 přijme zaměstnance na pracovní pozici "provozní pracovník/ce technické čety". Více na www.praha18.cz. Kontakt: Hana Klingerová, tel.: 284 028 172, e-mail: hana.klingerova@letnany.cz.



Městská část Praha 18

Více na www.jobdnes.cz/detail/KRUVGU

Krátké

Ústavní žaloba na Zemana. Ať se zveřejní jména poslanců

Opoziční TOP 09 zítra navrhne, aby poslanci hlasovali o ústavní žalobě na prezidenta Miloše Zemana po jménech. Pro veřejnou debatu se vyslovili zákonodárci STAN a KDU-ČSL. Ústavní žalobu na prezidenta Zemana, jak ji připravil Senát, nepodpoří žádný z poslanců ČSSD.

Panenko plná jedů

Ministerstvo zdravotnictví varuje před plastovou panenkou z Číny. Hračka obsahuje několikanásobek povoleného množství ftalátu DEHP. Tato látka se může při hře

dostat přes sliny do těla dítěte a nepříznivě ovlivňovat plodnost. Plastová panenka s různobarevnými plastovými vlasy je zabalena v uzavřeném mikrotenovém sáčku, součástí mohou být i doplňky – plastové šaty, boty, láhev na pití, hrací barevná karta s obrázkem panenky. **ČTK**



Nebezpečná panenka MZ ČR

Vizionáře Baťu zajímal film dřív než boty

Nejspíš se dočkáme dalších překvapení, tvrdí historici.

Přestože filmové oddělení v obuvnické firmě Baťa vzniklo na konci 20. let minulého století, o film se Tomáš Baťa podle nových zjištění zajímal již dříve. V roce 1918 podle archivních dokumentů koupil 12 akcií filmové společnosti Lloyd-Film, pro kterou později točil i slavný režisér Martin Frič. Uvedla to výkonná ředitelka zlínské filmové kanceláře Magdaléna Hladká. Nákup akcií potvrzují zápisy v přehledech podílů a cenných papírů v majetku firmy T. & A. Baťa, Zlín. „Na informaci o podílu ve filmové společnosti narazil při rešerších pro výstavu nejstarší dochované ucelené fotodokumentace firmy Baťa Jiří Madzia, filmař a sběratel artefaktů spojených s baťovskou, filmovou a zlínskou historií,“ uvedla Hladká. Zápisy jsou uchovány ve fondech státního archivu ve Zlíně-Klečůvce, nikdo si jich podle Madzií dosud nevěšml. „V současnosti neznáme přesnou motivaci ani okolnosti, za kterých firma podíl

získala. To bude předmětem dalšího výzkumu. Baťa ovšem nikdy nic nedělal bez rozmyslu, vše mělo svůj důvod. Možná se tak dočkáme dalších překvapení,“ uvedl Madzia.

Firma Baťa držela akcie osm let, o rok později vzniklo filmové oddělení. V roce 1936 vznikl na zlínském Kudlově první filmový ateliér, k jehož vzniku dal pokyn nový šéf firmy Jan Antonín Baťa, nevlastní bratr zakladatele obuvnického impéria Tomáše Bati, který zemřel při letecké havárii v roce 1932. „Jan Antonín Baťa měl při výběru prvního zlínského štábu šťastnou ruku. Dva ze tří zakládajících členů se stali držiteli Oscara, třetí byl jmenován ředitelem filmového odboru OSN v New Yorku,“ uvedla Hladká. Po tvorbě reklam následovalo ve Zlíně období dokumentárních, animovaných a loutkových filmů. Později se zlínské studio zabývalo výrobou filmů pro děti a mládež. V ateliérech byly natočeny stovky titulů, působily tam osobnosti jako Hermína Týrlová či Karel Zeman. Nyní v nich působí společnost Filmové ateliéry, vznikl tam například Kabinet filmové historie, Filmový uzel Zlín, je tam zlínská filmová kancelář i filmová škola. **ČTK**

V ateliéru působil oscarový Elmar Klos nebo legendární Karel Zeman

První ateliér dal na zlínském Kudlově postavit roku 1936 Jan Antonín Baťa. Místní filmaři slavili v prvních desítkách let velké úspěchy.

Mimo reklamní spoty pro firmu Baťa zde pod vedením Hermíny Týrlové vznikl první český loutkový film (Ferda Mra-

venec). Režiroval zde Elmar Klos, který pro Československo s Jánem Kadárem získal prvního filmového Oscara (za film Obchod na korze).

Svá díla na Kudlově natáčel i legendární Karel Zeman (Vynález zkázy, Cesta do pravěku, Baron Prášil) a další.

Vše pro stylové šití



SLEVA
-10%

5x
V PRAZE

PLÁŠŤOVÁ LÁTKA

š. 150 cm, 60% polyester, 40% nylon
různé vzory

29,-

FILC NA KREATIVNÍ TVOŘENÍ 59,-

š. 100 cm, 100% polyester
velký výběr barev

SLEVA 20%

47,-

PODZIMNÍ KOSTÝMOVKA

š. 150 cm, 100% polyester
tmavě šedá s jemným proužkem

49,-

KREPSATÉN 69,-

š. 140 cm, 100% polyester
různé barvy

SLEVA 20%

55,-

BAVLNA POTIŠTĚNÁ MIX

š. 140 - 150 cm, 100% bavlna
různé vzory

SLEVA 40%

od
79,-

BAREVNÉ POPELÍNY

š. 140 cm, 100% bavlna
pestré barvy - kostky, puntíky, hvězdičky

89,-

BAVLNĚNÉ ÚPLETY POTIŠTĚNÉ

š. 140 - 150 cm, 100% bavlna
velký výběr vzorů

99,-

KOŠILOVÉ DŽÍNOVINY 179,-

š. 140 cm, 100% bavlna
různé dezény

SLEVA 20%

143,-

AMERICKÉ BAVLNY 279,-

š. 110 cm, 100% bavlna
krásné barvy a vzory

SLEVA 50%

139,-

Na veškerý metrový textil lze uplatnit slevu 10% na základě tohoto inzerátu.

Sleva platí v kamenných obchodech.

Sleva 10% platí od 25. 9. - 31. 10. 2019

Slevu 10% nelze uplatnit na již zlevněné látky.

Nakupujte online: www.dumlatek.cz

MALOOBCHOD | VELKOObCHOD | E-SHOP

KAMENNÉ PRODEJNY

OC Šestka | Praha 6 | tel.: 225 023 222

Galerie Harfa | Praha 9 | tel.: 234 132 218

Hašková 10 | Praha 7 - Letná | tel.: 233 376 536

Košická 27 | Praha 10 - Vršovice | tel.: 271 740 541

Sázavská 34 | Praha 2 - Vinohrady | tel.: 222 510 625

Kralupy nad Vltavou | Hůrka 1033 a 1034, tel.: 311 284 924



LÁTKY.CZ

Proč Letňany? Úřad analyzoval 101 tisíc pozemků v Praze

Stavba „vládní čtvrti“ v Letňanech by na jednom místě soustředila úředníky z několika ministerstev dosud rozmístěných po metropoli. Proti plánu Andreje Babiše se ovšem mimo jiných ohradil primátor Zdeněk Hřib. Ten sdělil, že stát nejdříve musí dostavět vnější okruh, přispět Praze na vnitřní okruh a postavit nemocnici. Šéfka Úřadu pro zastupování státu ve věcech majetkových Kateřina Arajmu deníku Metro v rozhovoru říká, proč vybrali zrovna Letňany a co by se v Praze dělo, kdyby k manévru úředníků došlo.

Říkáte, že – co se týče kancelářů pro úředníky – ne-hospodaří stát zrovna efektivně. Jak konkrétně?

V Praze je značný nedostatek kancelářů pro státní úředníky. Přestože se tu z celého Česka nachází jen 16 % administrativních budov, stát zde platí 57 % celorepublikového nájmu, a to téměř 379 milionů korun ročně. A vysoké jsou tu i výdaje na provoz a údržbu administrativních budov, které tvoří 46 % z celé ČR, tedy jen v Praze ročně utratíme přes 1,4 miliardy korun. Pokud bychom započítali i administrativní budovy resortu Ministerstva vnitra, částky by byly ještě vyšší. Tato situace je z dlouhodobého hlediska řešitelná pouze výstavbou nového komplexu, což je trend i v zahraničí.

Vybrali jste Letňany, proč?

V minulých letech jsme analyzovali více než 101 tisíc státních a městských pozemků v Praze, zda je možné na nich vystavět administrativní budovy podle platného územního plánu. Jako nejvhodnější lokalitu s největší kapacitou a vynikající dopravní dostupností, kde zároveň výstavbu umožňuje platný územní plán, jsme vyhodnotili nevyužitou plochu u stanice metra Letňany. Dnes je výstup ze stanice metra zalespen, protože končí v poli. Ostatní alternativní lokality nepojmou ani třetinu státních zaměstnanců, kteří jsou dnes umístěni v nájmu.

Jaké manévry úředníků by nastaly, kdyby ke stavbě někdy došlo?

Díky výstavbě a přesunu některých státních institucí do nového komplexu by bylo možné nejcennější uvolněné historické budovy, jako Nostický palác či budovy ministerstva pro místní rozvoj na Staroměstském náměstí, otevřít veřejnosti například jako muzea nebo galerie. Další budovy, do kterých by stát musel v budoucnu investovat velké finanční prostředky na jejich rekonstrukci, by bylo možné prodat a část z uvolněných budov by se mohla vrátit ke své původní funkci bytových domů, které v Praze aktuálně chybí. Jde například o budovy v ulicích Na Kozačce, Obřetská nebo Legerova.



Citát

Přesun některých státních institucí do nového komplexu by umožnil otevřít historické budovy například jako muzea nebo galerie.

KATEŘINA ARAJMU, ŠÉFKA ÚZSVM

Místo administrativy by v takových objektech v centru mohli znovu bydlet lidé. Odmitám i výroky pana primátora o úřednickém ghettu. Náš záměr počítá i s výstavbou například ubytovací části, dětských skupin, stravovacího zázemí či konferenčních prostor. Upozorňuji, že v oblasti Letňan a okolí je plánována masivní bytová výstavba pro několik desítek tisíc lidí. Vyjádření pana primátora o výstavbě bytů na městských pozemcích v Letňanech je v rozporu jednak s územním plánem, který čistě bytovou výstavbu nepřipouští, ale rovněž s přáním obyvatel Letňan, kteří naopak v místní an-

ketě jako jednu z deseti priorit požadovali pracovní příležitosti v místě bydliště, což by administrativní komplex splňoval.

Jak ale reagujete na kritiku projektu: muzea v centru Prahy prý přispějí ještě k většímu vylidnění města. Jak lze zaručit, že místo kancelářů tam nevzniknou další hotely pro turisty?

Muzea a galerie namísto úředníků opravdu neznamenají vylidnění města. Naopak Pražané i návštěvníci Prahy by tyto unikátní budovy mohli na rozdíl od dnešního stavu navštěvovat a obdivovat jejich krásy. Myšlenka o hotelech v budovách, které plánujeme otevřít veřejnosti, je zcela nesmyslná. Budovy i nadále zůstanou ve vlastnictví státu, tudíž zde žádné hotely nevzniknou. Naopak, pokud by byly některé z uvolněných budov vráceny ke svému původnímu účelu bytových domů, znamenalo by to, že namísto práce úředníků by zde opět bydleli lidé, což by pomohlo Praze s jejím zásadním nedostatkem bytů.

Má vládní čtvrt' smysl, když není dostavěný obchvat kolem Prahy, jak tvrdí primátor Hřib? Jak počítáte s nárůstem dopravy?

Od ministra dopravy vím, že se vnější okruh kolem Prahy intenzivně připravuje, nicméně proti němu bojují právě někteří zástupci místních sa-

mospráv, což výstavbu prodlužuje. Podle harmonogramů by byl administrativní komplex dostaven v době, kdy už bude vnější okruh dokončen, což oblasti velmi pomůže. Navíc pan premiér nabídl, že by stát v případě převedení letňanských pozemků financoval i vnitřní okruh, a to formou PPP projektu, což by Praze extrémně pomohlo. Ovšem musela by být i vůle na straně pana primátora. Ohledně parkování by komplex nezatížil oblast vůbec, neboť se počítá s dostatkem parkovacích míst v rámci areálu.

Jakou agendu má ještě váš úřad?

Úřad pro zastupování státu ve věcech majetkových má tři hlavní pilíře činnosti. Kromě optimálního rozmístění státních zaměstnanců se zabýváme také zastupováním státu v majetkoprávních sporech, kdy jsme státu jen za rok 2018 uhájili přes 60 miliard korun a hospodařením s vybraným majetkem státu.

Kolik nemovitých položek máte v Česku ve správě?

V majetkovém portfoliu úřadu se nachází téměř 233 tisíc movitých i nemovitých položek v celkové účetní hodnotě téměř 19,4 miliardy korun, tržní hodnota je samozřejmě několikanásobně vyšší. V našem majetku je téměř 110 tisíc pozemků a přes tři tisíce budov. **MET**

Králíkárna. Historička říká ne

Historička a předsedkyně Klubu za starou Prahu Kateřina Bečková má k navrhované vládní čtvrti zásadní výhrady. „Je to stejně pošelilý nápad, jako kdyby někdo navrhl sestěhovat všechny vysoké školy v Praze do jednoho kampusu,“ myslí si historička.

Co vám vadí nejvíc?

Československo jako nový stát začalo projektovat budovy nových ministerstev i proto, že do nich promítlo i nově vzniklou státnost. Nápad s vládní čtvrtí je plivnutí na tento odkaz.

Státnost by se vytratila?

Nevím, jestli to mohu takto říct, ale stala by se z toho drůbežárna nebo králíkárna. Úředníci byli za první republi-

ky „někdo“. Dnes se z nich dělá jen někdo, kdo má pouze plnit příkazy, sedět v kanceláři, pokud možno co nejmenší, chodit do kantýny na obědy. Státní úředník by měl být také někdo, kdo by měl přemýšlet, ne jen vykonávat pokyny. Tím, že je odvezete do nějakého ghetta v Letňanech, na periferii, tak z nich učinite jenom malé součástky ve velkém soukolí, kteří nemají přemýšlet, ale jenom poslouchat.

Jedním z argumentů je úspora nákladů...

Vůbec jsem nepochopila smysl celé myšlenky. Tam se nemůže projít tak velká úspora v provedení s tím, jaké ztráty by nastaly se starými objekty, které by úřady



Kateřina Bečková

MAFRA

opustily. Myslím, že by ty budovy nebyly schopné nového života. Stát si do dnes neví rady s obrovskými areály. Třeba s klášterem svatého Gabriela na Smíchově, kde bylo poštovní muzeum, nebo ka-

sárnami v Karlíně. Proč si stát pronajímá za peníze jiné objekty, když má své a neví si s nimi rady?

Byla by čtvrt' v Letňanech mrtvá, i kdyby se kolem dostavěly obytné domy?

To si nemyslím. Ale je škoda těch pozemků na vládní čtvrti. Ať se tam raději bydlí.

Stará ministerstva jsou ale energeticky zastaralá.

Samozřejmě, tehdy byla jiná kritéria a technické možnosti. Ale stát se o ně má postarat už proto, že to jsou symboly. Jako je symbolem státnosti Pražský hrad. Je morální povinnost státu se o tyto objekty postarat. Navíc jsou krásné, architektonicky cenné, památkově chráněné.

Pro mě by to byla degradace naší hrdosti. Jako by někdo mávl rukou, že je to přežití, tím se nebudeme zabývat, teď budeme ekonomicky makat. Navíc ty stavby vznikly pro určitý účel, udělat z nich muzea a galerie nebo hotely by lecky nebylo možné. Kromě toho některé ministerské paláce prošly nedávno zásadními adaptacemi.

Které z ministerstev máte z pohledu architektury ráda?

Čením si souboru budov pod Emauzy. Původně se tam plánoval blok domů, který by ale pohled na Emauzy zakryl. Vedla se kolem toho velká diskuse mezi památkáři. Je to areál hrdosti první republiky. **PAVEL HRABICA**



Ožije skoro opuštěná osada?

Téměř zaniklá osada Ryžovna u Božího Daru má podle záměru města znovu ožít. Mělo by zde být asi 50 domů. Odborníci ale varují před tím, že by ambiciózní plán mohl narazit na ochranná opatření související s nedávným zápisem hornické krajiny kolem Božího Daru na seznam UNESCO.

2x čtk



Vratné PET láhve probouzejí vášně

Příkopy jsou plné plastových obalů od nápojů. V Česku se o zálohách na petky stále vedou diskuse.



Citát

Zavedení vratných PET láhví v Německu zhoršilo v této zemi sběr ostatních plastů o více než deset procent.

LIBOR DUBA, ŘEDITEL ONDRAŠOVKY

v každém čtvrtci 10 krát 10 metrů ležet dvě pohozené plastové láhve. V rozpoznatelné vzdálenosti by tak měl každý člověk vidět kolem sebe téměř 160 kusů petek.

Nicméně EU trvá na tom, aby se v dohledné době většina PET láhví vracela do recyklačního systému, ale přes vratné automaty. Vyšší zálohy za jednu láhev si mohou jednotlivé státy určovat samy. Například v Chorvatsku dostanete zpětně v přepočtu necelé dvě koruny, ve Finsku, podle velikosti obalu, až deset korun. Slovinci, kteří zavedou zálohy za tři roky, plánují vracet za kus asi 2,60 koruny. Za vrácenou láhev nemusí spotřebitel dostat pouze peníze. V Římě obdrží v metru po vhození do automatu člověk jízdenku.

Zálohovací systém byl v Evropě v počátcích předmětem



Citát

Pro veřejnost, která se k zálohování vyjadřuje kladně, je důvodem také znečišťování přírody PET láhvemi.

SOŇA JONÁŠOVÁ, ZÁLOHUJE.CZ

Evropská směrnice

10

Zálohování PET láhví funguje zatím v deseti evropských státech. V roce 2022 se jako první ve střední Evropě připojí Slovensko. Do roku 2025 mají státy EU zajistit 77procentní návratnost plastových láhví.

zájmu podsvětí. „Albánské gangy dovážely do Německa láhve, které se vyráběly v Polsku jenom proto, aby se do nich neplnily nápoje, ale vkládaly se do vratných automatů,“ připomíná Aleš Rod z Centra ekonomických a tržních analýz. Cena láhve se pohybovala v haléřích, při jejím výkupu se zisk u jediného kusu počítal kolem dvou až tří korun. **PAVEL HRABICA**



Pro lepší týden.

PLATÍ OD 25. 9. DO 1. 10. 2019



CIF
Čistící
prostředek
různé druhy
750 ml/500 ml

SUPER CENA

pozdě
49,90



SANYTOL
Čistící
prostředek
různé druhy
500 ml
(=11 109,80)

-38%

~~89,90~~
54,90



JAR
Prostředek
na nádobí
různé druhy
1,35 l
(=11 36,97)

-41%

~~84,90~~
49,90



ALEX
Čistící
prostředek
různé druhy
750 ml
(=11 66,54)

-47%

~~94,90~~
49,90

SUPER CENA = Mimořádná nabídka do vyprodání zásob. Nabídka je platná do vyprodání zásob. Za tiskové chyby neručíme. Prodej jen v množství obvyklém pro domácnost. Všechna foto jsou pouze ilustraci.



Zažijte venkov
v Praze!

5. 10. 2019

Botanická zahrada, Praha-Troja

pouliční umění

povídání v kavárničce muzika

farmáři

víno stand up

pivko

čítárna

kuchaři

divadla

zóna pro děti s Pigym

www.slamak.cz

Generální partner
Slamáku:

rohlik
.CZ



Opravdoví farmáři
z Rohlik.cz

„Deska je miň rozjuchaná“



Kapela Mirai. Frontman Mirai Navrátil je na snímku druhý zleva. ONDŘEJ PÝCHA

Kapela Mirai vydala debutové album *Konnichiwa* v roce 2017. Od té doby se hity jako *Když nemůžeš*, tak přidej či balada *Anděl* staly velmi populární. V pátek skupina vydá album s názvem *Arigato*, na kterém je deset nových písní. O kapele a nahrávání se rozprávěl frontman Mirai Navrátil.

Bude i druhá deska odkazovat k Japonsku?

Určitě, máme vazbu na Japonsko přes mou mamku, která je Japonka, ale nás ty hrátky s Japonskem baví spíše ohledně názvů desek či vizuálů. Že by přímo na muziku mělo Japonsko vliv, to asi ne. Je to taková stylizace.

Proč jste tedy zvolili tyto názvy?

První deska se jmenovala *Konnichiwa*, tedy *Vítáme/Zdravíme svět*, což bylo pro začínající skupinu celkem příznačné. Nová se jmenuje *Arigato*, tedy *děkuji*, a je to takové poděkování fanouškům, kam nás za pět let dostali. Dá se říct, že názvy se snaží zachytit spíše náš status quo, než že by vyloženě reflektovaly songy.

Říkal jste, že Japonsko má vliv i na vzhled desky, jak konkrétně?

Bude černá se zlatými prvky a naším logem – horizont, cesta... Mirai znamená budoucnost, takže to, co je za horizontem. Ani zlaté žíly tam nejsou náhodou, ale vychází z myšlenky japonského *kintsugi*, tedy techniky, která opravuje poničenou keramiku. Což je pro mě krásné tím, že se během vdechuje nový život, vznikají takové, které mají větší hodnotu než ty původní, a ještě tím vyjadřujete věk věcem, které vám poskytly službu. Taková opozice vůči rychlému konzumnímu světu. Máme na obalu desky i různé další malé nuance, které asi ocení hlavně „core“ fanoušci, ale v detailech je právě ta krása.

Z nové desky jste představili dva singly, teď naposledy *Hometown*. Vy se rád vracíte ke kořenům, že?

Jsem rád, že jsem z Frýdku-Místku, a rád se tam vracím. Je to taková ne podmíněná láska, která může zaslepnout, a to je to pěkný. V klipu máme

naše kamarády, rodiny, blízké, tak je to taková naše srdcovka.

Navázali jste i na spolupráci s producentem Ondřejem Fiedlerem, který je publiku asi nejvíce znám, když dělal se zpěvačkou Lenny...

S Ondrou jsme se seznámili, když jsme předskakovali ještě s Lenny kapelou *Kryštof* na jejich stadionovém turné v roce 2015. Už tam mi nabízel spolupráci, ale tehdy jsem ještě přehlížel jeho obrovský talent. Pak jsme si k sobě ale našli cestu skrz produkci a aranžování *Když nemůžeš*, tak přidej, což se postupem času ukázalo jako *superbingo*. Mezitím se z nás stali kámoši a jezdíme spolu na dovolené. I tam jsme písničky tvořili.

V čem je tato deska jiná?

Na první desce dělalo x producentů a *Arigato* jsme dělali jen s Ondrou. Je taky velmi žánrově pestrá, ale zároveň drží skvěle pohromadě možná právě i tím užším kruhem lidí, co se na ní podíleli. Když se podíváte „ven“, zjistíte, že dneska alba nemají žádné žánrové limity. Možná i proto kolikrát nemáme tuhu, co za interpreta zpívá naši oblíbenou písničku. Obecně bych řekl, že je nová deska dospělejší a miň rozjuchaná.

Řekl vám někdo, že tím riskujete?

Říkám si, že kdy, když ne teď? A kdo jiný než my, když jsme mladá krev naší scény? Myslím si, že nás lidé nemají ještě zařazené do konkrétního žánrového šuplíku. My si s tím můžeme ještě dost hrát, na rozdíl od etablovanějších kapel, které by tím riskovaly více a nemají třeba důvod měnit funkční věci. Každopádně nás baví trochu riskovat, dali jsme tomu strašně moc, tak snad se bude líbit i lidem. IVETA BENÁKOVÁ

Největší turné v historii

3. 12.

V tento den se Mirai představí v hlavním městě, konkrétně ve Foru Karlín.

Zeman. Prezidenta trápí nízký tlak

Prezident Miloš Zeman zamířil v úterý do Vojenské nemocnice v pražských Střešovicích. Podle jeho mluvčího Jiřího Ovčáčka jel na pravidelnou lékařskou prohlídku. Prezident v neděli nicméně připustil, že se jeho zdraví horší – například má nižší tlak. Prezident už v neděli serveru Blesk.cz

řekl, že si v úterý nechá udělat krevní obraz. Podle serveru SeznamZprávy Zeman do střešovické nemocnice dorazil po půl jedenácté. „Pan prezident oslaví na svátek svatého Václava 75. narozeniny. V tomto věku je důležité chodit na pravidelné lékařské prohlídky. Ostatně po 40. narozeninách

by tak měl činit každý,“ napsal Ovčáček v textové zprávě. Zeman v neděli v rozhovoru pro Blesk.cz připustil, že není

úplně poctivý v rehabilitacích. „Nejenom že se mi nelepší nohy, ale ještě špatně slyším a mám poměrně nízký tlak, což jsem dříve neměl,“ řekl. Také prozradil, že omezil kouření. „Zatím jsem zredukoval spotřebu cigaret ze 60 na 40 a pokládám to za velký úspěch,“ uvedl. **IDNES.cz**



V srpnu tohoto roku MAFRA

Tetřívka. Krkonoše zkrátí cesty pro turisty, kvůli rušení ptáka

Rada Krkonošského národního parku schválila vyhrazení 111,3 kilometru turistických cest, které protnou osm klidových území. Kvůli ochraně tetřívka turisté přijdou o 2,2 kilometru, jinak ve většině míst zůstanou zachovány stávající cesty. Z map kvůli kriticky ohroženému druhu zmizí modře značená stezka ke Stohu ve Špindlerově Mlýně, část skialpové trasy nad Klínovými boudami u bufetu Na Rozcestí a krátká spojnice z Liščí louky na Hnědý vrch nad Pecí pod Sněžkou. „Jsou to zkratky nebo slepé cesty, nikoliv strategické trasy, po kterých by turisté masově chodili,“ uvedl mluvčí Správy KRNAP Radek Drahný. V klidových územích se turisté, stejně jako v současné I. zóně, budou moci pohybovat pouze po značených stezkách. Dosud bylo v nejpřísnější chráněné oblasti národního parku vyčleněno 113,5 kilometru tras a zimních cest. Vyhrazení cest navazuje na červnové schválení nové zóny národního parku, která začne platit v příštím roce. Chráněné území bude rozděleno do čtyř zón, osm klidových území zabere 22 procent rozlohy národního parku a většinou překrývá současnou I. zónu. Pokud by rada parku vyhrazení cest neschválila, tak by do klidových území platil absolutní zákaz vstupu. V klidových územích žijí ohrožení živočichové jako tetřívka a rys, nacházejí se zde citlivé tundrové a mokřadní biotopy. „S ohledem na vysokou návštěvnost Krkonoš je nezbytné, aby v národním parku zůstala alespoň část přírodovědně nejvzácnějšího území, kde nebude příroda rušena lidmi jině než na cestách,“ řekl mluvčí parku Drahný. **ČTK**

Nová vyšší mzda

160 Kč/h

+ až 10% bonus

Jasně!

amazon

Volejte zdarma
800 111 500
pracevamazonu.cz

Uvedená částka reprezentuje hrubou nástupní mzdu.

Babiš. Úřad u dotací pro Agrofert nezjistil střet zájmů premiéra

Státní zemědělský a intervenční fond (SZIF) podle svého ředitele Martina Šebestyána trvá na tom, že v případě dotací pro holding Agrofert nebyl zjištěn střet zájmů jeho původního majitele a premiéra Andreje Babiše. Šebestyán to včera řekl novinářům s tím, že o tom informoval senátní komisi pro posouzení unijních auditů Evropské komise (EK), které se Agrofertu a Babiše týkají. Proplácení dotací pro Agrofert je nicméně nadále pozastaveno, dodal. „Krátkce jsem se senátory seznámil s naší pozicí a s tím, proč dále vlastně držíme ten názor, že jsem neshledali střet zájmů, který by se týkal pana premiéra, potažmo holdingu Agrofert,“ uvedl Šebestyán. „Hlavním argumentem je, že SZIF neproplácí žádné prostředky podle rozpočtových pravidel. Proto se ho nemůže týkat střet zájmů,“ sdělil. Toto stanovisko je podle Šebestyána i v odpovědi na nevěřejný návrh auditu zemědělských dotací, která byla odeslána do Bruselu 16. září. Předseda senátní komise Zdeněk Nytra označil za překvapivé, že se podle fondu na dotace jím poskytnuté nevztahuje zákon o střetu zájmů. „Budeme navrhopvat, aby se to upravilo. Jestliže prostředky protékají přes tento fond a de facto jdou mimo rozpočtová pravidla. Tak to podle našich závěrů není v pořádku,“ uvedl. Proplácení dotací Agrofertu bylo pozastaveno od února 2017, kdy Babiš firmu do vložil svěřenských fondů. O proplácení podpory pro další projekty Agrofertu SZIF s EK dále jedná. Právě na komisi obnovení dotací závisí. **ČTK**

Nehoda. Řídil amatérský závodník

Sportovní vůz Ford Mustang, který se při tragické víkendové nehodě u Špindlerova Mlýna střetl s modrým Rapidem, řídil amatérský automobilový závodník Vojtěch Ch. Firma Auto IN, která sportovní

vůz řidiči zapůjčila, nešťastí okomentovala na Facebooku a vyjádřila lítost. Třicetiletý řidič jel v sobotu ve směru od Vrchlabí 49letý řidič, brigádní generál vojenské tajné služby Milan Jakubů, a jeho

děni pravotočivou zatáčkou přešel do protisměru. Tam se čelně srazil se Škodou Rapid, v níž cestovali směrem na Vrchlabí 49letý řidič, brigádní generál vojenské tajné služby Milan Jakubů, a jeho

47letá spolujezdkyně. Vysoký představitel armády střet nepřežil, ženu přepravil vrtulník do hradecké nemocnice. Svědci nehody uvedli, že sportovní vozy byly na silnici dva a jeden řidič se druhého sna-

žil předjet. Policie hledá další svědky, případně další lidi, kteří by o údajném závodě mohli něco vědět. Pohřeb Jakubů se podle TV Nova uskuteční v pátek s veškerými vojenskými poctami. **IDNES.cz**



Přestávka je nezákonná

Nejvyšší soud Spojeného království včera rozhodl, že pětiletá přestávka v zasedání britského parlamentu, kterou si vynutil premiér Boris Johnson, je nezákonná.

S verdiktem vyjádřil uspokojení jak lídr opozičních laboristů Jeremy Corbyn (nahore), tak antibrexitová aktivistka Gina Millerová (dole).

2x AP



Číslo dne

2021

Automobilka Honda Motor do tohoto roku ukončí prodej naftových vozů v Evropě.

Krátce

Po Epsteinových stopách

Francouzská prokuratura nechala prohledat pařížské nemovitosti již nežijícího amerického finančníka Jeffreyho Epstein, který v cele ve Spojených státech spáchal sebevraždu.

Neklid v Papui

Na 26 mrtvých vzrostla v indonéské provincii Papua bilance nepokojů, které vyvolaly zvěsti, že středoškolský učitel nazval domorodé studenty opicemi. Demonstranti ve městě Wamena zapalovali vládní budovy, obchody a domy. **ČTK**

NDR. Balíčky pro příbuzné

Na 25 milionů balíků ročně se zbožím, kterého se ve východním Německu nedostávalo, posílali až do pádu berlínské zdi v listopadu 1989 svým příbuzným za železnou oponou západní Němci. Nejčastěji šlo o kávu, čokoládu, tropické ovoce, cigarety, prácí prostředky nebo oblečení. Každý balíček, který prošel přísnou kontrolou východoněmecké tajné policie Stasi až k adresátům, byl pro občany Německé demokratické republiky (NDR) svátkem a potvrzením toho, že mají alespoň nějaké spojení se západní částí Německa.

„Byl to vzrušující pocit, když přišel balík ze Západu. Často si rodina společně sedla ke stolu, velmi pomalu ho rozbalovala a žasla nad tím, co je vevnitř,“ líčí historička Nina Lerchová atmosféru okamžiku, kdy místnost zaplavila směs vůně kávy, čaje, mýdla a třeba i pomerančů. Obsah zásilek si východní Němci často nechávali pro zvláštní

ní příležitosti a schovávali si třeba i barevný balicí papír, který u nich nebyl k dostání.

Přes všechny kontroly a krádeže bylo množství západoněmeckého zboží takové, že v případě některých produktů s nimi komunistické vedení NDR počítalo ve svých hospodářských plánech. „Vycházeli z toho, že zásobení občanů kávou z tolika a tolika procent pokryjí balíky ze Západu,“ konstatuje historička. Například v roce 1988 množství zaslané kávy (11 200 tun) pokrylo plán z 18 procent, množství kakaa (22 300 tun) dokonce ze 164 procent. Přes 13 milionů punčoch stačilo k pokrytí plánu ze zhruba 30 procent, 2,84 milionu párů bot pak z 11 procent.

Vysoká četnost výměny balíků vydržela až do roku 1989. Rychle klesla po 9. listopadu 1989, kdy padla berlínská zeď a příbuzní z obou německých států se mohli po desítkách let znovu bez problémů navštěvovat. **ČTK a MET**

INZERCE

Hledáme

**KLEMPÍŘE
POKRÝVAČE
ELEKTRIKÁŘE
OBKLADAČE
PODLAHÁŘE**

**TESAŘE
ZEDNÍKY**

Průměrný plat

až 50 000 Kč

- 13. plat
- Příspěvek na dovolenou
- Práce po celý rok

- Trvalý pracovní poměr nebo práci na ŽL
- Pracovní oděv

**+ náborový příspěvek
15 000 Kč**

+420 602 441 852
prace@canaba.cz

CANABA
rodinné domy

Hlas jako zvon. Skotský objev přijede k nám

Původem skotský zpěvák a skladatel Tom Walker patří k největším objevům posledních několika let. Letos obdržel cenu Brit Award pro začínající umělce a mezi jeho fanoušky patří královská rodina i známý kuchař Jamie Oliver. V pražské Roxy představí 29. října nové album What A Time To Be Alive.

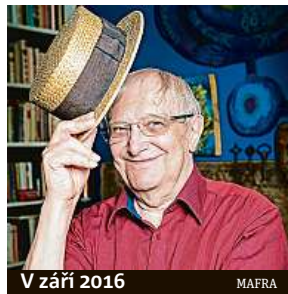
Na seznam hudebníků, kterým bude patřit budoucnost, jej zařadila odborná veřejnost v anketě BBC Sound of 2018 a o rok později získal Tom Walker Brit Award v kategorii začínajících umělců. Za sebou nechal neméně úspěšné hudebnice Jorji Smith a Mabel.

Jeho průlomový, na Brit Awards nominovaný hit Leave A Light On se stal jednou z nejúspěšnějších ostrovních skladeb roku 2018. Věnoval ji rodině kamaráda bojujícího se závislostmi.

Vstupenky za 620 Kč jsou v prodeji na fource.cz a u prodejců GoOut.cz a Ticketmaster. **HOP**

Se životem se popral

Dokumentární film Olgy Sommerové vzdá poctu Jiřímu Suchému. Do kin jde zítra.



V září 2016

MAFRA

Snímek Lehce s životem se prát. Více než sto minut se věnuje osobnosti, která ovlivnila českou kulturu jako málokterá jiná. Divadelník, hudebník, textař, básník, skladatel, spisovatel, filmař, grafik, výtvarník, divadelní režisér, sběratel a vůbec muž de vatera řemesel – to vše byl a stále je Jiří Suchý, jehož životní příběh zachytila ve svém dokumentu Olga Sommerová. Málokdo si uvědomuje, jak ojedinělou stopu zanechal Jiří Suchý v kulturním a společenském životě české společnosti. Během šedesáti let uvedl v Semaforu 97 her,

napsal texty k 1400 písním a hudbu k pěti stovkám. Mnohé přitom od té doby zlidověly. Svými písňovými a divadelními texty úžasně obohatil český jazyk.

Dokument se věnuje umělcovu životu. Chce ukázat atraktivní životopisný a tvůrčí portrét jinak, než jak byl doposud prezentován. Nechybí však nejslavnější hity z éry Jiřího Šlitra a půvabné záběry, po nichž režisérka pátrala v televizních, filmových, ale i soukromých archívech. **HOP**

KOMERČNÍ SDĚLENÍ

PRŮŘEZOVÉ SBÍRKY NEJVÝZNAMNĚJŠÍHO AUTORA MODERNÍ FANTASY



478 Kč



KNIHU POKOHLNĚ ZAKOUPÍTE TAKÉ V INTERNETOVÉM KNIHKUPECTVÍ
WWW.KOSMAS.CZ

INZERCE

Povstaňte! Jdeme na pivo.

24. 9. - 30. 9. 2019 Dny českého piva
ve všech dobrých hospodách

Oslavte se svatým Václavem Dny českého piva. Vychutnáte si pivní speciály, okoštujete speciální menu nebo se seznámíte se sládkem. Protože Václav prostě ví, co je pro Čechy dobré!

dnyceskehopiva.cz / [fb: dnyceskehopiva](https://www.facebook.com/dnyceskehopiva) / [insta: dnyceskehopiva](https://www.instagram.com/dnyceskehopiva)

**DNY
ČESKÉHO
PIVA**

S PODPOROU
NÁRODNÍHO PIVOVARU

**Budějovický
Budovar**

Sudoku

	4	3	6					
2						5	8	
		1			8	4		
			4				5	
1			7		5			6
	9				6			
		6	9			1		
	7	2						9
					2	6	3	

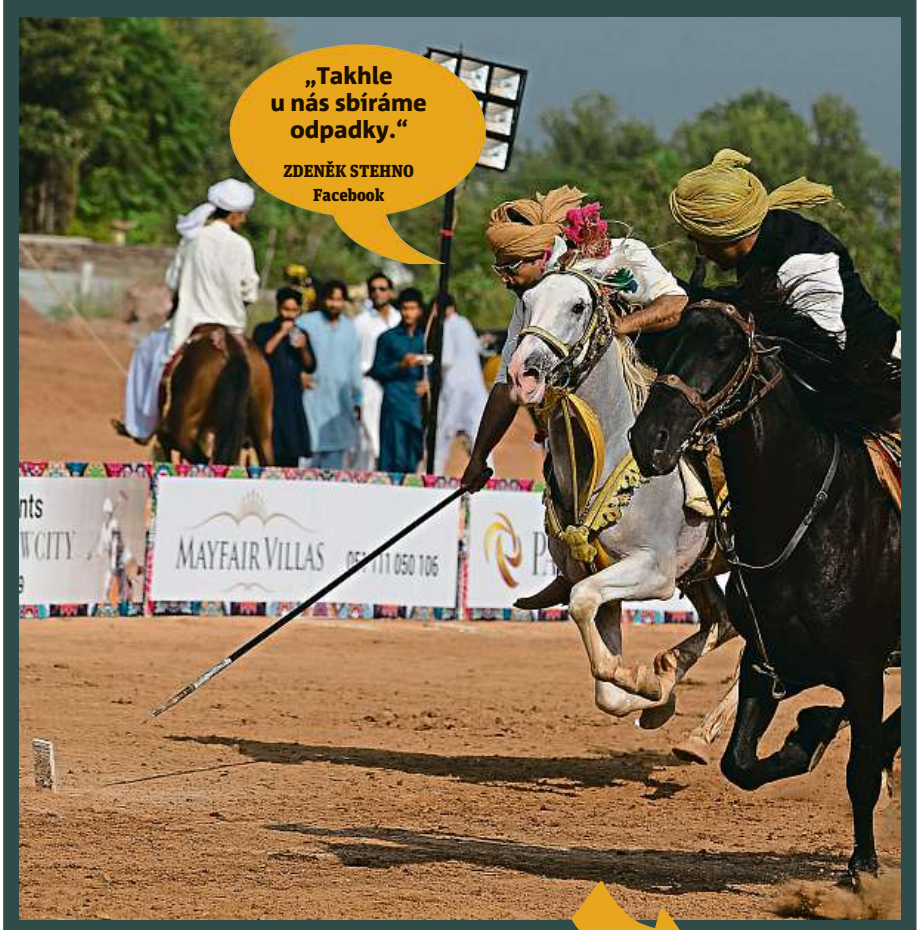
Luštěnka

Doplňte podle legend vodorovně a svisle stejná slova. Tajenka je vodorovně i svisle.

- 1. dospívající mládež
- 2. pokud jde o mne (-ě)
- 3. tajenka
- 4. přišera
- 5. jíst snídani
- 6. bloudití očima

	1	2	3	4	5	6
1						
2						
3			H			
4						
5						
6						

Napište svou bublinu



Počasí

DNES	ZÍTRA	PÁTEK	SOBOTA
16/20 °C	16/20 °C	18/22 °C	17/21 °C

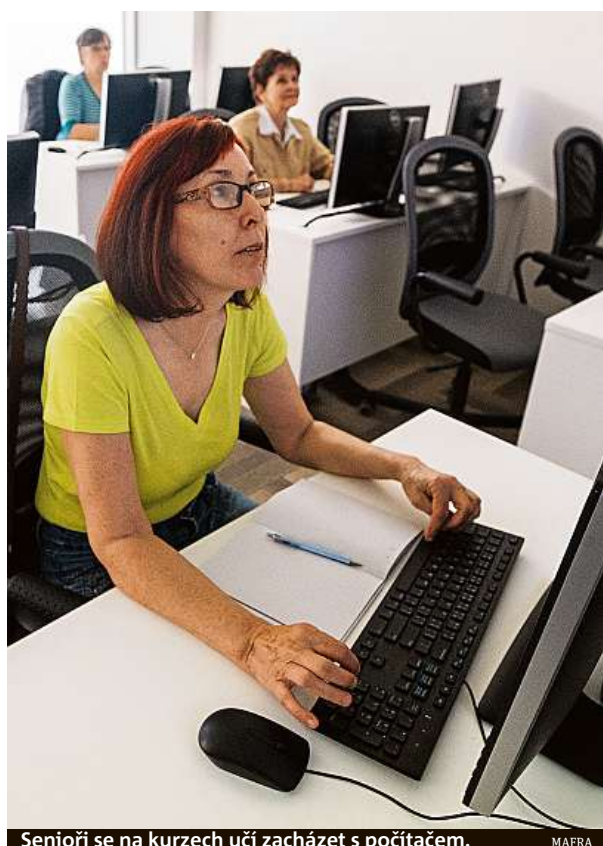
Teplotní rekordy: ↓ 1,5 °C (1875, 1881) ↑ 26,5 °C (1866)

NAPADÁ VÁS VTIPNÝ POPISEK?
Napište bublinu a reagujte na sloupek na: www.facebook.com/denikmetro

FOTO: 2x AP

TV tipy

ČT1	ČT2	Nova	Prima	Óčko
<p>15.55 To je vražda, napsala VII</p> <p>16.45 Cestománie</p> <p>17.15 AZ-kvíz</p> <p>17.40 Černé ovce</p> <p>18.00 Události v regionech</p> <p>18.25 Kde domov můj?</p> <p>19.00 Události</p> <p>19.50 Branky, body, vteřiny</p> <p>20.00 Svět pod hlavou (4/10)</p> <p>21.05 Neviditelní (4/13)</p> <p>22.00 Columbo</p> <p>23.40 Případy detektiva Murdocha X</p> <p>00.25 AZ-kvíz</p> <p>00.50 Máte slovo s M. Jílkovou</p> <p>01.50 Na stopě</p> <p>02.15 Dobré ráno</p> <p>04.45 Kluci v akci</p> <p>05.15 Černé ovce</p>	<p>16.25 Televizní klub neslyšících</p> <p>16.55 Noví sousedé (4/5)</p> <p>17.20 Joachim Barrande – ztracená moře</p> <p>18.15 Pivní putování (3/12)</p> <p>18.45 Večerníček</p> <p>18.55 Babylon</p> <p>19.25 Metuzalém</p> <p>19.40 Postřehy odjinud</p> <p>19.50 Zprávy v českém znakovém jazyce</p> <p>20.00 Kamera na cestách: Podivuhodný Vietnam</p> <p>21.00 Na cestě po Kodani</p> <p>21.30 Trabantem z Indie až domů</p> <p>22.00 McMafia (7, 8/8)</p> <p>00.00 Okupace (9/10)</p> <p>00.45 Vláda (25)</p>	<p>15.55 Námořní vyšetřovací služba XV (15)</p> <p>17.00 Odpolední Televizní noviny, Sportovní noviny</p> <p>17.25 Co na to Češi</p> <p>18.25 Ulice (3738)</p> <p>19.30 Televizní noviny, Sportovní noviny, Počasí</p> <p>20.20 Výměna manželek XI</p> <p>21.40 Malé lásky II</p> <p>22.35 Smrtonosná zbraň III (8)</p> <p>Zlí Santové. Krimiseriál (USA, 2018)</p> <p>23.35 Beze stopy IV (20)</p> <p>00.25 Odložené případy II (19)</p> <p>01.20 Odložené případy II (20)</p> <p>02.00 Námořní vyšetřovací služba XV (15)</p> <p>02.40 Krok za krokem III (20)</p>	<p>16.30 Odpolední zprávy</p> <p>16.50 Policie v akci</p> <p>17.50 Prostřeno!</p> <p>18.55 Velké zprávy</p> <p>19.40 Divošky</p> <p>19.55 TOP STAR</p> <p>20.15 Modrý kód (194)</p> <p>Kdo lže, ten krade. Seriál (ČR, 2019)</p> <p>21.35 Show Jana Krause</p> <p>22.45 Temný Kraj II (4)</p> <p>Husičky 2/2. Krimiseriál (ČR, 2019)</p> <p>00.00 Hawaïi 5-0 IX (18)</p> <p>Doktor smrt. Krimiseriál (USA, 2018)</p> <p>00.55 Komisař Rex VI (9, 10)</p> <p>03.00 Poslední polda II (1)</p> <p>04.00 Prostřeno!</p>	<p>15.00 Óčko news</p> <p>15.05 Mixxxer Show</p> <p>17.00 Óčko news</p> <p>17.05 Óčko hity</p> <p>17.30 Smash!</p> <p>Svět komiksů</p> <p>17.35 Óčko hity</p> <p>Klipy nonstop</p> <p>18.00 Cinema news</p> <p>Nové filmy v kinech</p> <p>18.05 Óčko hity</p> <p>Klipy nonstop</p> <p>19.00 Óčko news</p> <p>19.05 Moje desítka</p> <p>20.00 Óčko hity</p> <p>20.30 Cinema news</p> <p>20.35 Óčko hity</p> <p>21.00 CZ & SK</p> <p>22.00 Óčko flirt</p>



Seniři se na kurzech učí zacházet s počítačem. MAIRA

Kam se přihlásit?

Kurzy jsou za menší poplatek nebo zdarma.

- **Praha 1**
Klub Tomáš (Tomášská 6)
– počítačový kurz pouze pro seniory s trvalým bydlištěm na Praze 1. Přihlášky na 222 324 248, linka 207
- **Pedagogická fakulta UK**
– online agenda pro seniory a její využívání na mobilních zařízeních (Magdalény Rettigové 4)
Aktivní a zdravý život ve vyšším věku a další (Spálená 10)
Zájemci se mohou obracet na ivana.merellova@pedf.cuni.cz nebo 221 900 232.
- **Praha 2**
Přírodovědecká fakulta UK (Albertov 6) – kurzy Světové hornické dědictví Krušných hor, geografie a demografie, mineralogie, paleontologie, parazitologie a mnoho dalšího. Telefon je 221 951 067.
- **Matematicko-fyzikální fakulta UK** (Ke Karlovu 5)
– fyzika v životě člověka. Info na pavel.svoboda@mff.cuni.cz nebo 951 55 1254.
- **Praha 3**
Vysoká škola ekonomická v Praze (náměstí Winstona Churchilla 4)
Podrobné informace najdete na <https://u3v.vse.cz/>, u3v@vse.cz nebo 224 095 632.
- **Praha 4**
Akademie řemesel Zelený Pruh – Zelená pro seniory

(Zelený pruh 1294/52) – kurzy a workshopy pro seniory zdarma: počítače, jóga, plavání, angličtina, tvorba rodokmenu, košíkářství z pedingu, klub šikovných rukou, paličkování a tablety a chytré telefony. inechvatalova@zelenypruh.cz

Centrum Elpida (Na Strži 40) – počítače, jazyky, zdraví, kultura, pohyb, besedy, výlety a mnoho dalšího. Kontakt je 272 701 335, info@elpida.cz.

- **Praha 5**
Smíchovská průmyslovka třetího věku (Preslova 72/25)
– cyklus přednášek a dílen nejen pro seniory. Více na telefonu 257 320 533.

- **Praha 6**
České vysoké učení technické – geometrie na každém kroku (Thákurova 7), interakce mezi umělou inteligencí a živými organismy (Jugoslávských partyzánů 1580/3) Přihlášky na <https://czv.cvut.cz/univerzita-tretiho-veku/>.

Česká zemědělská univerzita (Kamýcká 129) – stromy a lesy v měnícím se klimatu – hrozba nebo výzva? Více na www.fld.czu.cz/cs/

- **Praha 7**
Experimentální univerzita pro prarodiče a vnoučata (U Výstaviště 67) – přednášky na téma Jak se žilo v antice. Více na aktivnistiari.eu.

Centrum Elpida (Jankovcova 8b) – počítače, jazyky, zdraví,

kultura, pohyb, besedy, výlety a mnoho dalšího. Další info na www.pristav7.cz nebo na 222 264 846.

- **Praha 8**
Matematicko-fyzikální fakulta UK – Fyzika pro nefyziky (V Holešovičkách 2, kontakt Jan.Obdrzalek@mff.cuni.cz)
– Vesmír na internetu I, nové objevy ve sluneční soustavě a na explanetách (kontakt Martin.Solc@mff.cuni.cz)
– Matematika ve starém Řecku (Sokolovské 83, kontakt Jindrich.Becvar@mff.cuni.cz)
– Zajímavá matematika (Zdenek.Halas@mff.cuni.cz)

- **Praha 9**
Středisko sociálních služeb (Harrachovská 422/2)
– kurzy a akce pro seniory Prahy 9 jsou převážně zdarma, platí se pouze jazykové kurzy, čínská dechová cvičení a výlety. Podrobný program je na www.ssspraha9.cz. Kontakt: dunderova@ssspraha9.cz nebo telefon 286582298

- **Praha 10**
Seniři Praha 22 (Nové náměstí 1440/2a v Uhřetěvsi) – výuka na tabletech každou středu od 11 hodin. Více na seniori-p22.estraniky.cz/, 775164802 nebo stanadrozenova@seznam.cz

- **Praha 15**
Klubu seniorů (Parnská 390)
– workshopy a přednášky pro seniory. Více informací na www.csop-praha15.cz

Když se babičky a dědové vracejí do školních lavic

Angličtina, košíkářství či tvorba rodokmenu.
Nabídka kurzů pro seniory je široká.

V říjnu se otevírají přednášky na univerzitách třetího věku, ale i na dalších specializovaných pracovištích po celé metropoli. „Největší zájem mezi seniory je o počítačové kurzy a lekce angličtiny. Jako první míváme naplněné sportovní předměty, jako je plavání a jóga,“ říká Ivana Nechvátalová z Akademie řemesel Praha – Střední školy technické v Krči. Velkou poptávkou o jazyky potvrzuje i Jan Bartoš,

vedoucí Centra Elpida: „Nejžádanější je angličtina. Máme asi čtyřicet celoročních kurzů mnoha úrovní od začátečnicků po pokročilé konverzace s rodilými mluvčími.“ Podstatná část programu Elpidy je zdarma, některé kurzy jsou zpoplatněné symbolicky.

Ačkoliv se uvádí, že podání přihlášek již skončilo, řada kurzů ve vzdělávacích centrech i na vysokých školách má ještě volná místa. „Seniři se přihlásí a pak musí hlídat vnoučata, jsou v lánách nebo mají zdravotní problémy a nenastoupí. Nábor je živý organismus, a tak dostávají šanci náhradníci,“ vysvětluje Ivana Nechvátalová.

Do geografie, paleontologie, mineralogie a dalších

předmětů se můžete zapsat na Přírodovědecké fakultě Univerzity Karlovy. Cena za semestr vychází na 100, 300 nebo 500 korun, podle typu kurzu. Zkoumat tropy můžete v rámci dvouletého kurzu. Objevte tropy na Fakultě tropického zemědělství na České zemědělské univerzitě v Praze. Seniři mají kurz zdarma.

Některé instituce otevírají i lekce, kde se setkávají různé věkové generace. Přednášky na téma Jak se žilo v antice připravuje Experimentální univerzita pro prarodiče a vnoučata, kterou organizuje ve spolupráci Centra celoživotního vzdělávání, Ústavu latinských a řeckých studií Filozofické fakulty Univerzity Karlovy v Praze a Výstaviště

Praha. Zápisné je tisíc korun, určen je pro děti ve věku 6 až 12 let. Zájemci jej mohou zavřít letním táborem příští rok v červenci v italské Ostii, kde budou poznávat antické památky a koupat se v moři.

V holešovické pobočce Elpidy pořádají sérii tvůrčích dílen s dětmi z mateřské školy Smiling Crocodile, která integruje děti s mentálními postižením a seniory.

„V rámci dobrovolnického programu, který vyvíjíme, začínáme úspěšně spolupracovat se seniory, kteří navštěvují základní školy a dělají se o své životní zkušenosti s žáky. Reakce jsou velmi dobré,“ doplňuje Jan Bartoš.

Od letošního října pak navíc Elpida na pankrácké pobočce rozjíždí se studenty

a seniory hraní deskových her v angličtině.

Oproti běžným kurzům nabízí programy pro seniory pomalejší tempo, více opakování a přátelskou a pohodovou atmosféru při výuce.

„Nejdůležitější je hlas lektora. Nesmí kuňkat. Pokud má dobrý hlas, zřetelně a pomaleji mluví a vyslovuje, není třeba již nic specifického. Naší výhodou je, že máme naše výukové prostory přímo napojené na kavárnu, kde to žije i po skončení kurzů,“ dodává Jan Bartoš.

Pro seniory se otevírají v cyklech i tříleté obory na základních uměleckých školách (jednou za tři roky otevřou třídu, která studuje tříletý obor – pozn. redakce). Letošní kurzy jsou obsazeny. **LUCIE MOTTLOVÁ**

Móda z druhé ruky je v kurzu

Ve městě se stále otvírají nové obchody s obnošeným oblečením. Lidé nejen ušetří, ale najdou i rarity.

Lásku k věcem z druhé ruky měli sourozenci Kateřina a Martin Rathouskovi celý život. „Sekáče nás s bráchou přitahovaly už od puberty, tak jsme se rozhodli si jeden otevřít,“ říká majitelka nově otevřeného second handu Homeless Prague na Hradčanské. I když obchod funguje necelý měsíc, o zákaznicky rozhodně nouzi nemá. Míří do něj i mimopražští.

„Homeless Prague jsem objevila díky Instagramu. Zaujal mě hromadou Levisek a svetrů. Nenapadlo mě, že bych se za sekáčem doopravdy mohla vydat. Jakmile jsem ale viděla, že ho na Instagramu sdílí víc a víc lidí, jela jsem do Prahy. Ten pravý svetr už tam na mě čekal,“ popi-



V Homeless Prague jsou k máni retro kousky.

suje Kristýna Svobodová, která do metropole zamířila z Ústí nad Labem. Second hand se specializuje na džínové bundy staré i dvacet let a na džíny značky Levis.

V metropoli mimo menších a spíše výběrových second handů jsou i takzvané hrabárny. Většinou jsou rozlohou větší a ceny tam mají nižší. Každý kus oblečení je

pověšen na ramínku a člověk jich tak musí projet spoustu, aby našel vysněný kousek. Je ale mnoho zákazníků, kteří to mají rádi.

„Je to pro mě hrozně vzrušující. Nikdy nevím, co si ze sekáče odnesu. Zrovna teď jsem si koupila nádherný vlněný kabát. Přesně takový jsem sháněla už nějakou dobu,“ říká s úsměvem a taš-

Už použité

Vybrali jsme několik pražských second handů.

- **Praha 1** – Textile House, Charvátova 11, Po–Pá 9.00–19.00, So 10.00–18.00, Ne 12.00–18.00, textilhouse.net
- **Praha 2** – Crashily, Ječná 14, Po–Pá 11.00–19.00
- **Praha 3** – Přestupní stanice, Chelčického 17, Po–So 12.00–20.00, prestupnistanice.cz
- **Praha 4** – Zelený second hand, Nuselská 25, Po–Čt 10.00–17.00, Pá 10.00–14.00

- **Praha 5** – Second Paris, Plzeňská 41, Po–Pá 10.00–13.00, 14.00–19.00, So 13.00–18.00
- **Praha 7** – Prague Thrift Store, Dukelských hrdinů 21, Po–Pá 10.00–19.00, So–Ne 10.30–16.00
- **Praha 8** – Profi Second hand, Kyselova 6, Po–Pá 9.00–18.00, So 9.00–13.00, profi-sh.cz
- **Praha 9** – Elegant Style Second hand, Poděbradská 261, Po–Pá 8.00–16.30, So 8.00–13.00, etcimex.cz

kou v ruce zákaznice Prague Thrift Storu Veronika. Ten se od jiných second handů liší tím, že v něm lidé najdou mimo oblečení například věci do domácnosti, knihy, stará CD či DVD nebo maškar-ní převleky.

Spotřebitelé nyní slyší v módě hlavně na udržitelnost a snaží se prodlužovat koloběh oblečení. V tom jim

obchody se zbožím z druhé ruky velmi pomáhají. „Nosit věci ze second handů už nemá negativní nálepkou, spíš naopak. Měli bychom myslet hlavně na udržitelnost, a tu najdeme právě tady, ne ve velkých řetězcích s rychlou módou (fast fashion),“ myslí si zákaznice second handu Genesis na Národní třídě Martina. **PETRA MACHÁČKOVÁ**

INZERCE

VYSOCE KVALITNÍ TITANZINKOVÉ PLECHY

VMZINC

DODÁVÁ SALVATOR STŘECHY

PRAHA, Dopraváků 5/813 ☎ 727 969 618 paha@salvatorstreachy.cz



Den architektury zavzpomíná i na zaniklé rockové kluby

Víte, v které pražské nálevně Nick Cave složil písničku Thirsty Dog? Procházka prozradí perličky z klubů.



Mapa poradi. DA

V desítkách měst po celém Česku se první týden v říjnu koná Den architektury. Praha nabízí i několik zajímavých naučných procházek, které se zaměřují na netradiční témata.

V sobotu 5. října se koná procházka Po zaniklých pražských klubech. „K porevolučnímu vývoji patří i vznik klubové scény, z níž mnohé v současnosti už neexistují. Procházka představí šest klubů v oblasti mezi Karlínem a Žižkovem,“ zvou pořadatelé. První podnik, dosud funkční, hospoda U Zábranských, se

nachází v novorenesančním domě postaveném roku 1888. Nachází se v něm sál, v němž proběhl první punkový koncert v Praze. U domu v Křižíkově 89 exkurze ve 14 hodin začíná.

Kde napsal Nick Cave písničku Thirsty Dog? V kterém klubu se poprvé muselo platit za návštěvu toalet? Kde si mohli návštěvníci odpočinout na hromadě uhlí? To pro změnu prozradí procházka Rockové kluby v centru, která se koná v neděli 6. října od 16 hodin.

„Ukážeme si, kde se nacházela slavná místa tehdejší klubové mapy jako Bunkr, U zoufalců nebo Repre, procházka pak vyvrcholí ukázkou prostor, které jsou obvykle návštěvníkům zapovězené, tedy backstage, v jednom dosud fungujícím klubu,“ lákají pořadatelé. Sraz je na Petřském náměstí.

V neděli 6. října se koná i procházka Po zaniklých kinech. „Boom zažívala kinematografie již od počátku dvacátého století. Ekonomicky výhodné podnikání se stalo přitažlivým, a tak kina vyrůstala doslova jako houby po dešti. Praha se logicky stala nejvíce kinofikovaným místem vznikající republiky – sály se neustále zvětšovaly, architektura a design interiérů pomáhaly soutěžit v honbě za divákem,“ hlásí pozvánka na exkurzi, jež začíná od 15 hodin na rohu ulice Martinské a Na Perštýně. **MET**

Papírová mapa poradí, kde vás pustí i dovnitř

Hlavním tématem letošního Dne architektury je takzvaná Svobodná architektura – stavby vzniklé u nás po roce 1989.

- Druhá tematická linie oslaví stoleté výročí od založení vládní výtvarné školy Bauhaus, která určila směr tehdejší architektury.
- Festival trvá sedm dní a odehraje se ve více jak osmdesáti

městech a obcích a na rekordních šestnácti místech na Slovensku.

- Návštěvníci se mohou těšit i na prohlídky jindy nepřístupných staveb v rámci akce Hurá dovnitř! Pro ni byla připravena i papírová mapa, kterou zájemci najdou například v kině Světozor a v CAMPu nebo si mapu mohou stáhnout na **Denarchitektury.cz**.

Koupím veškerá vyznamenání



vojenská, socialistická např. Řád republiky, Řád rudé hvězdy, medaile za statečnost a jiné

Odznaky - sportovní, skautské, sokolské, vojenské a veškeré jiné



TEL.: 777 601 120

KOUPÍM VOJENSKÉ, POLICEJNÍ, SNB, ČETNICKÉ A LEGIONÁŘSKÉ

UNIFORMY, ODZNAKY, MEDAILE, ŠAVLE, MAPY, PŘILBY, BODÁKY, ČEPIČKY, KNIHY, POUZDRA NA PISTOLE, FOTKY, OPASKY, LETECTVO, POHRANIČNÍ STRÁŽ A GENERALITA



TEL.: 777 601 120



MODERNÍ PLECHOVOU KRYTINU



DODÁVÁ SALVATOR STŘECHY

PRAHA, Dopraváků 5/813 ☎ 727 969 618 praha@salvatorstrechy.cz



PAVEL MAURER

MILOVNÍK JÍDLA



Sloupek

VLASTNÍ VIDLIČKA

V období baroka si někteří cestující šlechtici s sebou nosili vlastní „nářadí“ na jídlo. Příbor či dokonce vidličku, tak jak ji známe, nikdo neznal. Maso se jedlo většinou rukama, případně se používal nůž nebo jakési napichovaadlo, dvojjzubec. Kaše pro chudinu se jedla dřevěnou lžící. Bohatší aristokraté s vybraným vkusem si nechávali vyrobit příbor na míru, který pak měli jako vzácnost uložený ve vyšívaném sáčku nebo v dřevěném pouzdře, které bývalo zdobeno perletí nebo malované. Nástroj na jídlo byl pouze jejich vlastní, sami se o něj pečlivě starali, vážili si ho a byl významnou součástí jejich výzbroje a výstroje. Na tohle vše jsem myslel včera v letadle, kde při občerstvení v ekonomické třídě poskytnou jednorázové plastové příbory, v byznys třídě pak ke každému chodu několik kovových designových pří-

Citát

Bohatší aristokraté s vybraným vkusem si nechávali vyrobit příbor na míru.

borů. Marně jsem se snažil spočítat takzvanou uhlíkovou stopu vytvořenou stravováním na všech stovkách tisíců letů, které se každý den uskuteční. Kolik plastu se vyplývá? A v případě kovu, kolik se toho musí umýt, nakolik váha příborů zatíží letadlo, které tím pádem spotřebuje více paliva? Tyhle otázky mi běžely hlavou, když jsem cestoval vzduchem ve výšce deset kilometrů nad zemí a myslel na rytíře dob minulých, kteří jeli koňmo a stejně jako já měli po cestě hlad, a když jedli, potřebovali nějaký příbor. Myslel jsem na to, kolik bychom dnes ušetřili vody, plastu, chemických čisticích prostředků a dalších souvisejících úkonů, kdybychom si stejně jako naši předkové vozili svůj vlastní příbor? Začínám o tom velmi vážně uvažovat!

Anketa

f Kolik PET lahví týdně spotřebujete doma?



Kateřina Knížková
Bohužel tak asi sedm, ale poctivě třídíme.



Jakub Stupka
Nula až jednu.



Žanetka Štiková
Já maximálně jednu, bratr bohužel tak pět až šest.

@mojemetro



Po 25 letech se otevřela ulička mezi Nerudovkou a Zámeckými schody. Projít se tu můžete díky výstavě Na křídlech svobody, a to do 3. října. @prahazdarma.cz na Instagramu i Facebooku sdílí zajímavé pražské tipy. Tento je jeden z nich. U fotky je tentokrát i hashtag #mojemetro. Pozvánka je díky tomu i v našem deníku.

#METROTAG

Tohle je místo na váš vzkaz pro ostatní čtenáře deníku Metro. Pište, kreslete, zpřijemněte někomu den. Výtvar vyfotíte a sdělíte na vašem Instagramu, tagujte #METROTAG. Otiskneme ho v novinách!

Dopisy a vzkazy

Poděkování

Chtěla bych poděkovat staršímu pánovi, který každý všední den ve stanici I. P. Pavlova rozdává váš deník. Je vždy milý, ochotný, popřeje dobrý den, stále má několik výtisků v ruce, aby se člověk nemusel zdržovat jejich vydáváním ze stojanu, a ještě uklízí odhozené (přečtené) noviny po nepořádnících, kteří na této stanici vystupují a vrací mu je (leckdy různě převrácené či zmuchlané) zpět. Je to příjemný začátek dne.

MICHAELA ŠTĀSNÁ

Mimozemšťani

Záhadorog Däniken věří, že mimozemšťani ovlivňovali život na Zemi. A zřejmě chytře a neviditelně nás ovlivňují i dnes, kdy robotizace je na postupu. Mají se měnit termíny – místo matka a otec se má používat rodič 1 a rodič 2. Další fází bude rodič 1 a robot 1. Pokrok jde dál.

ALEŠ ZUZAŇÁK, PRAHA 6

dopisy@metro.cz,
www.facebook.com/
denikmetro

V dopisu uveďte jméno a adresu. Metro si vyhrazuje právo editovat dopisy.

Řešení sudoku

8	4	3	6	5	1	9	7	2
2	6	9	3	7	4	5	8	1
7	5	1	2	9	8	4	6	3
6	2	7	4	1	9	3	5	8
1	8	4	7	3	5	2	9	6
3	9	5	8	2	6	7	1	4
4	3	6	9	8	7	1	2	5
5	7	2	1	6	3	8	4	9
9	1	8	5	4	2	6	3	7

Řešení luštěnky

ROHLÍK

Komiks

F POHODĚ:
o-o)

Sen

A. Židkova



JE POJIŠTĚNÍ PRO DĚTI ZBYTEČNÉ NEBO NEZBYTNÉ?

ZVOLTE ZLATOU STŘEDNÍ CESTU



Petr Koblížek,
garant životního pojištění v České
asociaci pojišťoven

Úrazy dětí nejsou nic neobvyklého. Ve školním prostředí, na táborech, kroužcích nebo jednoduše venku na hřišti se jich dětem v různých věkových skupinách děje hodně. Nejčastěji jsou to různé zhmožděny, zlomeniny nebo odřeniny. I proto řada rodičů uvažuje o pojištění svého dítěte právě v období nástupu do školy. Pojišťovny nabízí různé možnosti, jak dítě zajistit. Od samostatného úrazového pojištění až po produkty životního pojištění, kdy se zároveň tvoří určitá finanční rezerva.

Petr Koblížek, garant životního pojištění v České asociaci pojišťoven, k tomu říká: „Někteří rodiče uvažují o pojištění dítěte již po narození, ale v takovou chvíli je lepší myslet spíše na vlastní pojištění. Jako novopečení rodiče získají lidé najednou mnohem větší pocit zodpovědnosti, stávají se živiteli a je potřeba mys-

let na to, aby bylo dítě zabezpečeno v situaci, kdy by úraz nebo vážné onemocnění postihly právě je samotné.“

Jak tedy nejlépe zajistit děti?

Obecně musí rodič myslet na ta rizika, která mohou mít trvalý nebo velmi dlouhý vliv na kvalitu života dítěte. Především riziko vážného úrazu s trvalými následky, jimž bude dítě čelit třeba i dlouhá léta, případně po celý život. Dalšími riziky, na která je potřeba při sjednávání pojištění myslet, jsou rizika spojená s vážnými onemocněními, která se vyskytují častěji a nesou s sebou zásadní důsledky. Otázkou pro rodiče vždy zůstává, jak vysoké pojistné částky pro jednotlivá rizika nastavit. Je třeba zvážit události, které mohou mít závažný poúrazový nebo zdravotní následek. Petr Koblížek k tomu říká: „Doporučíme nastavit pojistné částky alespoň v řádu půl milionu a více.“

Další otázka vyvstává vždy v souvislosti s aktualizací platné pojistné smlouvy a jejím přizpůsobováním aktuálním pojistným potřebám, kterými může být například aktivní provozování sportů. Ta je důležitá a je potřeba ji provádět právě i u pojištění dětí. Závažná rizika s dlouhodobým nebo trvalým dopadem by měla být pojištěna po celou dobu dětství a dospívání dítěte.

Pojištění do školních lavic

Řada rodičů uvažuje o pojištění svého dítěte před nástupem do školy, důvodem je fakt, že k mnoha úrazům dítěte totiž dochází právě ve škole. Pojišťovny však nabízejí vedle typického samostatného úrazového pojištění dětí také produkty životního pojištění, kdy zároveň dochází i k tvorbě finanční rezervy. „Pokud chce klient své dítě zabezpečit pro případ, že by se mu něco stalo, a zároveň mu vytvořit určitou finanční rezervu, měl by volit speciální produkty určené dětem, jejichž škála je na našem pojistném trhu již široká. Vedle krytí nejrůznějších rizik, která mohou naše děti potkat, je nespornou výhodou u těchto druhů pojištění pak výplata finančního obnosu při dožití se konce sjednané pojistné doby, kterou náš potomek může využít jako vítaný vklad do startu svého samostatného života,“ uvádí Petr Koblížek.

V rámci životního pojištění dětí lze tedy sjednat kombinaci pojistné ochrany dítěte a rodiče s tvorbou finanční rezervy. Základní složkou tohoto pojištění je vždy krytí rizika smrti pojištěného (rodiče nebo

**POJIŠTOVNY NABÍZEJÍ
RŮZNÉ PRODUKTY, KTERÉ
ZAJIŠTŮJÍ VŠECHNY ČLENY
RODINY. ZA CENOVÉ
VÝHODNÝCH PODMÍNEK
JE MOŽNÉ POJISTIT
I NĚKOLIK DĚTÍ NA JEDNÉ
POJISTNÉ SMLOUVĚ.**

jiné dospělé osoby) a rizika dožití se konce pojistné doby. Tento typ pojištění také umožňuje krytí rizika úrazu a závažných onemocnění dospělé osoby nebo dítěte, případně i dalších připojištění. Vyplacené finanční prostředky z těchto rizik lze využít např. na vyrovnání ztráty

ušlého výtěžku, jež rodiči vznikne v důsledku ošetřování dítěte při léčbě úrazu nebo závažné nemoci.

Pojištění dítěte by mělo kryt trvalé následky úrazu, nastavení by mělo odpovídat závažnosti možných trvalých následků. Dále pojistná smlouva může kryt i riziko invalidity či vážných nemocí. Pojišťovny v mnoha případech vylučují z pojistného plnění vrozené vady dítěte, ale na trhu existují i produkty životního pojištění pro dospělé, které kryjí riziko narození dítěte s vyjmenovanými vrozenými vadami. Některé pojišťovny nabízí i krytí invalidity dítěte z důvodu psychických příčin, které jsou častým důvodem dětské invalidity a většina pojišťoven je má ve výlukách. Některé pojišťovny nabízejí také krytí výpadku příjmu, pokud musí rodiče pečovat o dítě.

Text a foto: Metro archiv

NEON

POJIŠTĚNÍ PRO KAŽDÝ
ŽIVOTNÍ ZKRAT

Pojištění NEON pro těžké životní situace

- vážná onemocnění
- vrozené vady
- asistovaná reprodukce
- invalidita
- pracovní neschopnost
- pojištění hypotéky

ČPP
VIENNA INSURANCE GROUP

53 tisíc pro české učitele?



Český učitel může závidět západním kolegům.

PROFIMEDIA.CZ

Česko na své školství vydává zhruba o třetinu menší podíl HDP, než je ve vyspělých zemích běžné.

„Platy českých učitelů patří v rámci ekonomicky nejvyspělejších zemí světa dlouhodobě k nejnižším,“ uvádí studie Institutu pro demokracii a ekonomickou analýzu (IDEA) při akademickém pracovišti CERGE-EI. Zatímco výdaje na veřejné vzdělávání v Česku činily v roce 2016 zhruba 3,5 procenta HPD, průměr zemí Organizace pro hospodářskou spolupráci a rozvoj (OECD) byl kolem pěti procent. Učitelé v ČR brali loni v průměru 35 089 korun hrubého měsíčně. Naposledy jim platy vzrostly letos od ledna. Deset procent navíc šlo do tarifů a pět procent na odměny a příplatky. V prvním letošním čtvrtletí dostávali učitelé

podle ministerstva školství v průměru 36 224 korun.

„Pokud by měl být průměrný plat českých učitelů v poměru k platům vysokoškolsky vzdělaných zaměstnanců v Česku v roce 2018 srovnatelný s průměrem zemí EU, musel by dosahovat úrovně zhruba 53 000 korun,“ stojí ve studii.

Ministr školství Robert Plaga slíbil navýšit platy učitelů do roku 2021 na minimálně 45 000 korun. Návrh rozpočtu na příští rok počítá s jejich růstem o deset procent. Jestliže by se toto tempo zvyšování zachovalo i v dalších letech, mohlo by podle vědců Česko dosáhnout průměrných poměrů v EU v roce 2024.

Podle zprávy OECD Education at a Glance měli vyučující v Česku v roce 2017 příjmy ve výši 61 procent průměrných výdělků ostatních vysokoškolských, zatímco průměr zemí OECD činil 91 procent. Situace v ČR byla ze všech zemí OECD nejhorší. V Polsku brali učitelé 82 procent průměr-

ného příjmu jiných vysokoškolských, v Rakousku 90 procent, v Německu 99 procent. Problémem je podle analýzy IDEA i to, že jsou platy českých učitelů velmi rovnostářské. Rozdíl mezi nástupním platem, příjmem po 15 letech praxe a platem učitelů s nejvyšší kvalifikací patří v Česku k nejnižším mezi zeměmi OECD. Odměny pedagogů v ČR se pohybují od pěti do sedmi procent, zatímco u ostatních vysokoškolských nebo administrativních pracovníků činí osm až 12 procent platu, uvedli vědci. Loni podle nich učitelé platy vzrostly částečně na úkor již tak nízkého podílu odměn.

„Tento trend je v protikladu s dosavadními snahami a záměry vlády a vedení ministerstva školství zvyšovat podíl zásluhové složky v učitelstevských platech,“ podotkli autoři studie. Současný systém podle nich nedostatečně odměňuje nabytou praxi a kvalitu práce, a neláká tak do profese dost nadaných lidí. **čtk**

IT machři. Na roztrhání

Na trhu práce chybí v Česku podle personálních agentur 30 tisíc odborníků na počítače. Firmy si zoufají. Sedmdesát devět procent z nich uvádí, že má problém obsadit volné místo ve svém IT oddělení. Situaci ještě zhoršuje klesající počet studentů tohoto oboru. Je jich o čtvrtinu méně než v roce 2011.

Tato situace brzdí rozvoj společností a zároveň žene platy v oboru nahoru. Český statistický úřad (ČSÚ) uvádí, že medián u techniků a specialistů je u hrubé měsíční mzdy 45 877 korun, což je 157 procent mediánu příjmu všech zaměstnaných v tuzemsku. „U seniornějších pozic v IT se běžně platy pohybují nad sto tisíci a k nim jim firmy nabízejí ještě bohaté benefity,“ doplňuje Barbora Wachtlová, provozní ředitelka společnosti Green Fox Academy,

kteří pořádá kurzy pro junior programátory.

Nezájem o prestižní obor

Ani příslib vysokých příjmů a nadstandardních odměn neláká studenty do univerzitních poslucháren. Jejich podíl je pouhých 6,6 procenta ze všech vysokoškoláků. „Zájem o obor je více méně stabilní, ale s ohledem na slabé populační ročníky, které nyní studují, počet studentů IT celkově klesá,“ uvádí Markéta Pištorová z ČSÚ. Oproti roku 2011 se jejich počet snížil téměř o šest tisíc.

Zatímco však klesá počet vysokoškolských studentů, tak rekvalifikační kurzy praskají ve švech a hlásí rekordní zájem. A to nejen ty zaměřené na základní počítačové dovednosti, ale i bootcampy, které nabízejí několikaměsíční intenzivní kurzy programování.

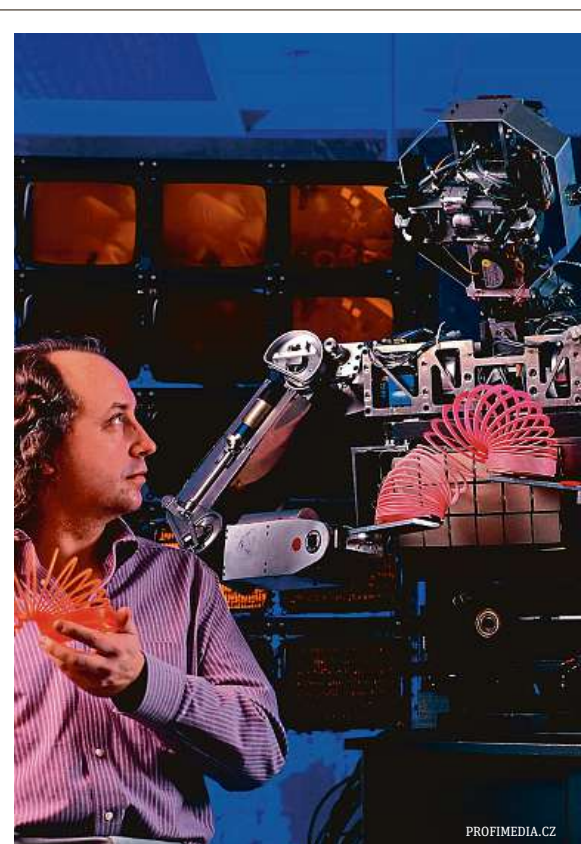
Zaměstnavatelé objevují alternativní cesty

Fenomén, který slaví úspěchy v zahraničí, nešel ani tuzemským zaměstnavatelům. Během srpna a začátku září, kdy se v Praze konala setkání nově vyškolených junior programátorů, o tyto akce projevil zájem padesát firem. „Šedesát procent studentů mělo zajištěné umístění v oboru ještě před dokončením kurzu. U zbylých je to otázka měsíce,“ popisuje Wachtlová z Green Fox Academy a doplňuje: „Zaměstnavatelé si jsou vědomi toho, že vyškolit si vlastního odborníka je v současnosti jedina z neefektivnějších cest, jak získat posilu do IT oddělení. Jejich zájem o spolupráci roste.“

Firmy by si přály více žen

Společnosti netrápí jen chybějící počet odborníků na výpočetní techniku ale i to, že mezi uchazeči chybí ženy. „Firmy často na setkáních zmiňovaly, že by si přály více žen. U nás v kurzu jich byla více než pětina a doufáme, že počet bude v budoucnu narůstat,“ doufá Wachtlová.

Celková čísla jsou ovšem neúprosná. Mužů pracujících v IT je 91 procent. Žena je mezi IT odborníky jen každá desátá. **MET**



PROFIMEDIA.CZ

Roboti, nebo spokojenost?

Třetina podniků v příštích dvou letech očekává radikální změnu – od produktů, které prodávají, až po místo, kde pracují. Zatímco investice do technologií, jako je například robotika, stále kralují výdajovým pláňm, firmy podle průzkumu finanční společnosti HSBC začínají čím dál více investovat do spokojenosti a nových dovedností svých zaměstnanců. **MET**



Budoucnost patří ajťákům.

ARCHIV

Zlatá „bockovka“

Budějovické pivo má zvuk ve světě.

Po loňském úspěchu se pivovar Samson letos opět zúčastnil prestižní světové degustační soutěže World Beer Awards v Londýně. Se svým speciálem Samson BOCK pivovar Samson zabodoval v kategorii ležák typu „Bock“ a odnesl si celosvětový titul World's Best Lager Bock. Zlaté medaile ob-



Samson



Pivo z jihu Čech

2x ARCHIV

držel také v kategoriích nejlepší tmavý ležák a nejlepší nealkoholické pivo Česka.

Tuto sobotu se v areálu pivovaru v Českých Budějovicích konají Svatováclavské slavnosti.

Motorkáři. Smíchovské pivo

Na pivovarském dvoře Staropramen na Smíchově se v neděli sjedou gentlemani na svých motocyklech.

„Tradiční akce s názvem The Distinguished Gentleman's Ride sjednocuje již osmým rokem motorkáře z celého světa, kdy se v jeden den ve stovkách měst po celém světě jede spanilá jízda,“ uvádí za Staropramen Denisa Mylbachrová s tím, že i letos na sebe registrovaní jezdci na webu

gentlemansride.com vybírají sponzorské dary a veškeré vybrané peníze pak putují na prevenci a léčbu rakoviny pro-

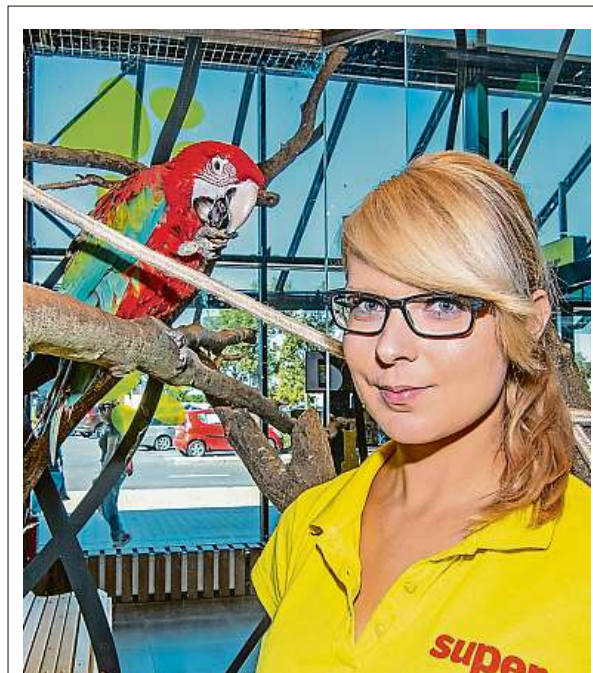


staty. Cílem tohoto ročníku je získat 7 milionů dolarů na výzkum rakoviny prostaty a du-

ševního zdraví mužů jménem oficiální charitativní organizace Movember Foundation.

Akce se mohou účastnit jak motorkáři, tak i nemotorizovaní návštěvníci, pro každého se najde zábava. Exkluzivně budou moci návštěvníci zažít exkurzi pivovaru či se pokochat vyhlídkou na Prahu z pivovarských věží.

Krom Prahy je do akce letos zapojeno více než 700 měst ve 110 zemích světa.



Do papouškova zobáčku

V neděli od 10.00 bude v Superzoo, unikátní prodejně od firmy Moris design, probíhat moderované krmení rejnoků a papoušků Ara. Prodejna mění klasický prodej chovatelských potřeb v pozoruhodný zážitek. Hned u vchodu návštěvníky přivítá veliký výběh s králíky a morčaty, vedle voliéra s papoušky Ara, dále v prodejně naleznete akvaristický koutek s medúzami měsíčními, rejnoky, koi kapry a desítky druhů akvarijních rybiček.

ZAPOJTE SE DO NOVÉ PODOBY NÁMĚSTÍ

ippraha.cz/marianskenamesti

MARIÁNSKÉ NÁMĚSTÍ



Ať už na náměstí pracujete, bydlíte v jeho okolí nebo byste zde rádi trávili čas, přijďte do informačního kontejneru IPR Praha před budovu Nové radnice. Sdělte nám svůj názor na to, jak by mělo náměstí vypadat, co by na něm nemělo chybět a jaká by měla být jeho náplň.

OTEVÍRACÍ DOBA KONTEJNERU

25. 9.	11.30–18.00	29. 9.	zavřeno
26. 9.	11.30–18.00	30. 9.	11.30–18.00
27. 9.	11.30–17.00	1. 10.	11.30–18.00
28. 9.	12.00–17.00		

Cestování - nabídka

800 222 210

ZIMNÍ SEZÓNA - slevy až 10%

RAKOUSKO - LYŽE

Destinace	dop.	nocí/termín	kateg.	strava	cena od
Apt. Russbach - Dachstein West	7	01.11.	S	BS	5 607
Pension Bergblick - Bad Goisern	7	01.11.	***	SN	6 237
Hotel Der Abtenauer - Abtenau	7	05.01.	***+	SN	6 624
Chaty (4 osoby) - Loser-Ataussee	7	05.12.	S	BS	7 230
Musikantenwirt - Dachstein West	7	01.11.	**	PL	7 497
Gasthof Venedigerblick - Rosental	7	12.01.	***	PL	8 757
Sporthotel Dachstein West *** - Gosau	7	11.12.	***	PL	8 757
Apt. Rosengartl - Zillertal Arena	7	14.12.	S	BS	9 387
Apartmány Rosengartl ***+ - Krimml	7	14.12.	***+	BS	9 387
Gasthof Kirchenwirt - Gosau	7	07.12.	***	PL	10 647
Hotel Kogler - Mitterndorf	7	07.12.	****	SN	10 647
Hotel Berghof - Grombing - SKI AMADE	7	11.11.	***	SAI	11 907
Wanderhotel Erika - Wagrain-SKI AMADE	7	14.12.	***	PP	12 537

ITÁLIE - LYŽE

RESIDENCE PETIT TIBET	7	31.10.	S	BS	5 751
HOTEL MARIANNA - VAL DI FASSA	6	01.12.	****	PL	8 046
HOTEL BELLAMONTE - VAL DI FEMME	7	07.12.	****	PL	8 127
HOTEL CAPITANI - BORMIO	7	07.12.	***	PL	11 277
HOTEL ALPEN VILLAGE - LIVIGNO	7	01.12.	***	PL	15 057

POZNÁVACÍ ZÁJEZDY NA ROK 2020

TYTO A MNOHO DALŠÍCH NABÍDEK NALEZNETE NA:
WWW.AGLTRAVEL.CZ A WWW.HORYMARE.CZ



Využitelnosti: *** - počet hvězdiček hotelu, S - studio, BS - bez stravy, SN - snídaně, PL - polpenze, PP - plná penze, SAI - soft all inclusive

CK AGL travel
Jungmannova 6, Praha 1
www.AGLtravel.cz

• HLEDÁM PRO naše solventní ZAMĚSTNANCE z kanceláře bytu k dlouhodobému pronájmu v Praze, právní servis zajištěn. Tel.: 274784428

• Mladý lékař nekuřák hledá pronájem nebo koupi bytu v Praze. Tel. 777749085

Hobby - poptávka

• Koupím housle, violu, violoncello, kontrabas - basu v jakémkoliv stavu, platím ihned. Tel. 728279034

Knihy a časopisy

• KNIHY A ČASOPISY z pozůstatosti koupím. Půjedu - odvezu. Volejte, prosím na tel. 739519629 nebo pište na e-mail: jcortes@atlas.cz

Práce - nabídka

Údržbář městského mobiliáře v Praze
Do technického oddělení naší společnosti zabývající se provozem městského mobiliáře v hlavním městě přijímáme pracovníka na denní údržbu mobiliáře (mytí a drobné opravy reklamních zařízení, přístřešků MHD).

Požadujeme: - min.vyučen - RŘ min. B - vjyborná znalost Prahy - ochota, zodpovědnost, loajalita

Nabízíme: Perspektivní a stabilní zaměstnání v silné mezinárodní společnosti zaměstnanecké benefity, silné sociální zázemí

**Bližší informace na tel: 225 001 377.
Životopis a stručný průvodní dopis zasílat na: nabor@jdecoux.cz**

• Vojenské lesy a statky ČR, s.p. nabízí volná místa bezpečnostních pracovníků v Praze, ve 12hodinovém nepřetržitém provozu. Požadujeme trestní bezúhonnost a občanství ČR. Nabízíme výhody a jistoty práce ve státním podniku. Kontakt: 602115060, 777602135.

• AMBOSELI s.r.o. přijme zaměstnance na pozici popelář, metal v Praze - HPP, DPC, možnost pravidelných záloh a odměn. Bezplatná linka 800100166

• Práce v Praze ve skladových prostorech, ubytování, týdenní zálohy, nutná základní znalost práce s PC. Náborový bonus 30 tis. volejte T: 725426038

• MIBAG sanace spol. s. r. o. přijme řemeslníky, elektrikáře, instalatery, malíře na HPP, nástup možný ihned, dobré platové podmínky, firemní ubytování. Podmínkou je vyučen nebo SŠ, volný TR, RŘ SK. B. Tel. 257951285, více info na: travnickova@mibag.cz

wellpack

BALENÍ A KOMPLETACE REKLAMNÍCH PŘEDMĚTŮ

MZDA 115 Kč čist./hod
Pravidelné směny Po-Pá 06-14/14-22 nebo 22-06

VÝPLATA KAŽDÝ TÝDEN
Fyzicky nenáročná práce

PŘÍSPĚVEK NA DOPRAVU
Dobré spojení z metra Černý Most

Volejte Katerinu 601 391 449
zamestnani@wellpack.cz

ADESTRA
security, spol. s r. o.

Přijme nové kolegy na pozici:
DETEKTIV

Nabízíme:

- Náborový příspěvek 15.000 Kč
- Mzda 100 - 110 Kč/hod.
- Možnost ubytování
- Zaměstnanecké benefity

Požadujeme:

- Spolehlivost
- Čistý výpis z RT

Kontakt:
tel.: 775 718 509, 257 311 447
e-mail: personalni@adestra.cz
www.adestra.cz

BRIGÁDY
129 - 170
Kč/hod

Kontakty:
777 335 756
222 534 534

brigada@creditczech.cz
www.creditczech.cz

VELKÁ RENOMOVANÁ SPOLEČNOST

PŘIJÍME BEZPEČNOSTNÍ PRACOVNÍKY, STRÁŽNÉ, OPERÁTOŘE A RECEPČNÍ S AJ

do Prahy na HPP i DPP,
mzda 90 až 120 Kč/hod.,
stravenky, možnost záloh,
služební výstroj zdarma,
zdarma osvědčení „strážný“
nástup ihned.

Přijďte do našeho týmu.
Bezplatná linka 800 888 042.

SPŠS Betlémská,
Praha 1, hledá
PRACOVNÍKA/CI ÚKLIDU
na plný pracovní úvazek

NÁSTUP IHNEDE

Kontakt:
251 092 161

Starožitnosti

KNIHY A NÁBYTEK z pozůstatosti koupím. Půjedu - odvezu.
Volejte prosím na tel.: 739 519 629 nebo pište na e-mail: jcortes@atlas.cz

• STAROŽITNÍK koupí: obrazy, knihy, grafiku, sklo, porcelán, hodiny, šperky, mince. Děkuji za nabídky, starožitník Dynt. Tel. 702756100

• Sběratel koupí staré perské koberec, obrazy a starožitný nábytek, porcelán, sklo a staré pohledy. Tel.: 602218721

Služby - nabídka

PRÁVĚVYBLÉŠÍ TRH
Nákladové nádraží Žižkov

PÁTEK 11^h-17^h hodin
SOBOTA 8^h-15^h hodin
NEDELE 8^h-15^h hodin

www.pravyblesitrh.cz
www.terminalzizkov.cz

• ODVOZ a likvidace odpadu. VYKLÍZENÍ nemovitosti všech druhů i velikosti! Stěhování! Byty, domy, zahrady, Praha a okolí. Tel. 776444920

Umění - aukce

Až 250 000 Kč za starožitnosti do roku 1980 sklo, porcelán, obrazy a jiné zajímavosti PORADÍM
tel.: 603 505 686
Výměny

• Zajistíme výměnu vaší nemovitosti rozdíl ceny doplatíme, vybrat si můžete i z našich nemovitostí, které vlastneme 774335503.

Auto-moto - poptávka

• Koupím jakékoli vozidlo (i veterána). Platím ihned. Tel.: 603328155

Zdraví - nabídka

• Zubní ordinace na Smíchově přijímá nové pacienty všech zdravotních pojišťoven. MUDr. Stanislav Bednář, MBA Na Plzeňce 2, Praha 5. Tel. 776190789

• Zubní ordinace na Smíchově přijímá nové pacienty všech zdravotních pojišťoven. MUDr. Stanislav Bednář, MBA Na Plzeňce 2, Praha 5. Tel. 776190789

Nemovitosti - poptávka

Koupím ihned rod. dům nebo pozemek v Praze a okolí.
Financování mám zajištěno, hotovost. Právní vady neevadí, dluhy a exekuce uhradím. Reálnití kanceláře prosím nevolejte.
Kontakt: 725 719 745

Koupím chatu, chalupu do 50 km od Prahy, v dobrém i špatném stavu. Děkuji za nabídku.
Tel.: 725 911 070

• Koupím byt nebo dům v Praze, zaplatím požadovanou cenu a nechám bydlet nebo dožít. Vše na dohodě 777603019.

• PENÍZE IHNEDE za nemovitost v Praze pro firmy z Evropské unie. Děkuje. Tel. 602212121

• Koupím byt v Praze nejlépe před rekonstrukcí. Jsem přímý kupec a platím hotově. Děkuji za nabídky, P. Grygar. Tel. 739641969

Finance - nabídka

• Oddlužíme Vaší nemovitost! Vyplatíme Vaše dluhy, základy, exekuce! Odkup nemovitosti s možností doživotního užívání nemovitosti! 737352730

Pronájmy - poptávka

• Pronajíme bez rizika! Pro manažery firem s rodinami hledáme pěkné byty v Praze. Garantujeme 100% platbu nájmů. BEZ PROVIZE! T. 734319304

• Poptávám dlouh. pronájem bytu pro 2 os. menší do 15 tis, větší do 20 tis. Centrum do 30 min., čisto, dobrý stav, lodžie výhodou. RK nevolat. 605845088

• Přijmeme pracovníce pro denní úklid moderní kancelářské budovy u metra Vltavská na hlavní prac. poměr. Nástupní plat 20.000 Kč měsíčně + bonus 5.000 Kč. Volné víkendy. Bezva kolektiv. Požadujeme bezúhonnost a občanství členské země Evropské Unie. Životopis zasílejte na: info@generalprovider.cz.

• MCLC s.r.o. hledá brigádníky na dlouhodobou spolupráci. Lehké manuální práce i pro důchodce. Mzda: 100 Kč/hod., Praha 5 - Lipence. Info: 728150092

• Slevárna v P5 přijme Slevárenské dělníky, zámečníky, ta-viče. Dobrý plat, 7,5 h. prac. doba, benefity. Životopis: personal@praguecast.cz. T. 222531704

• Všeobecná fakultní nemocnice v Praze, Oddělení otorinolaryngologie přijme Všeobecnou sestru na lůžkové oddělení. Nástup 1.11.2019. Kontakt Bc. Kateřina Rezacová, e-mail: Katerina.Rezacova@vfn.cz. Kompletní znění inzerátu naleznete na: www.vfn.cz, kariéra.

• Do restaurace v centru Prahy přijmeme pomocné sily. Nástupní mzda od 24 000 Kč měs./čist. Nástup možný ihned. Tel. 776333877, 602784101

• Nabízíme 140 - 170 Kč/hod. za PRÁCI ve SKLADU - příprava zboží, řídič VZV. Nástup ihned, možnost ubytování, pravidelné zálohy. Více na tel.: 222534534

• Půjčovna stavebních strojů na Praze 10 přijme servisní techniky, montéry výtahu, řídiče, strojírníky. Nástup možný ihned. Tel.: 606631354

Americké velvyslanectví v Praze

HLEDÁ PRACOVNÍKA NA PLNÝ PRACOVNÍ ÚVAZEK NA POZICI

ADMINISTRATIVE ASSISTANT

Požadujeme:

- SŠ, pokročilé znalosti AJ / ČJ
- výpis z rejstříku trestů
- 2 letou zkušenost v oblasti administrativy

Co nabízíme:

- pracovní poměr na dobu neurčitou
- stravenky v hodnotě 65Kč/den
- 13. plat
- roční platový růst na základě osobního hodnocení, 25 dní dovolené, 13 "sick days", penzijní připojištění

Nástup listopad 2019, roční příjem 395.649 Kč.

Více informací a formulář DS-174 naleznete na stránce velvyslanectví: https://cz.usembassy.gov/embassy/prague/jobs/

• NABÍZÍME 140 KČ/HOD za práci na pokladně. Směny dle potřeb, zaškolení samozřejmostí, prodejny po celé Praze. Více na tel.: 222534534, 777335756

• Pultový prodej lahudek za 145 Kč/hod. Brigáda pro každého, práce v týdnu nebo jen víkendy, směny ranní/odpolední s NÁSTUPEM IHNEDE. Tel.: 222534534

• Noční i denní DOPLŇOVÁNÍ ZBOŽÍ, 140-154 Kč/hod, zálohy druhé den, prodejny v Praze a okolí, pracujte podle potřeb. Tel: 222534534, www.creditczech.cz

• Hledáme brigádníky na dopek pečiva. NABÍZÍME 145 - 149 Kč/HOD, zálohy druhý den, praxe není třeba. Více na tel.: 222534534, www.creditczech.cz

• Slevárna v P5 přijme Slevárenské dělníky, zámečníky, ta-viče. Dobrý plat, 7,5 h. prac. doba, benefity. Životopis: personal@praguecast.cz. T. 222531704

• Všeobecná fakultní nemocnice v Praze, Oddělení otorinolaryngologie přijme Všeobecnou sestru na lůžkové oddělení. Nástup 1.11.2019. Kontakt Bc. Kateřina Rezacová, e-mail: Katerina.Rezacova@vfn.cz. Kompletní znění inzerátu naleznete na: www.vfn.cz, kariéra.

• Do restaurace v centru Prahy přijmeme pomocné sily. Nástupní mzda od 24 000 Kč měs./čist. Nástup možný ihned. Tel. 776333877, 602784101

• Nabízíme 140 - 170 Kč/hod. za PRÁCI ve SKLADU - příprava zboží, řídič VZV. Nástup ihned, možnost ubytování, pravidelné zálohy. Více na tel.: 222534534

• Půjčovna stavebních strojů na Praze 10 přijme servisní techniky, montéry výtahu, řídiče, strojírníky. Nástup možný ihned. Tel.: 606631354

• Slevárna v P5 přijme Slevárenské dělníky, zámečníky, ta-viče. Dobrý plat, 7,5 h. prac. doba, benefity. Životopis: personal@praguecast.cz. T. 222531704

• Všeobecná fakultní nemocnice v Praze, Oddělení otorinolaryngologie přijme Všeobecnou sestru na lůžkové oddělení. Nástup 1.11.2019. Kontakt Bc. Kateřina Rezacová, e-mail: Katerina.Rezacova@vfn.cz. Kompletní znění inzerátu naleznete na: www.vfn.cz, kariéra.

• Do restaurace v centru Prahy přijmeme pomocné sily. Nástupní mzda od 24 000 Kč měs./čist. Nástup možný ihned. Tel. 776333877, 602784101

• Nabízíme 140 - 170 Kč/hod. za PRÁCI ve SKLADU - příprava zboží, řídič VZV. Nástup ihned, možnost ubytování, pravidelné zálohy. Více na tel.: 222534534

• Půjčovna stavebních strojů na Praze 10 přijme servisní techniky, montéry výtahu, řídiče, strojírníky. Nástup možný ihned. Tel.: 606631354

• Autoservis v Praze 4 přijme brigádníky do pneuservisu. Mzda 100-150 Kč/hod. Zkušenost s přezouváním pneumatických výhodou. Nástup ihned. Tel: 603276920.

• Sparkys hračky přijme vedoucí, zástupkyně, prodavačky - Praha. Stravenky, příplatky, slevy. Životopisy na e-mail: hkozakova@sparkys.cz, tel.: 737279629

Malgen

BUĎ U TOHO, BUĎ MALGEN

Přijmeme pracovníky ostrahy a recepce

- Nástup ihned na DPP i HPP
- Objekty v Praze i okolí
- Mzda 92 - 150 Kč/ hod
- Náborový příspěvek až 3000 Kč
- Ubytování, stravenky

**800 99 11 00
723 53 21 11
job@malgen.cz**
www.malgen.cz

FINANČNĚ ATRAKTIVNÍ PRÁCE V BEZPEČNOSTNÍ SLUŽBĚ

Nabízíme:

- PRÁCI VE VAŠÍ LOKALITĚ
- SLUŽEBNÍ VÝSTROJ
- ZÁLOHY NA MZDU
- MOŽNOST UBYTOVÁNÍ
- PRÁCE NA HLAVNÍ PRACOVNÍ POMĚR, DOHODU, MOŽNOST BRIGÁD
- MOŽNOST ZHOVOVENÍ ZBROJNÍHO PRŮKAZU

Nabízené pozice:

- Detektiv
- Strážný průmyslových areálů
- Recepce
- Vedoucí směny
- Strážný na retailových prodejních

VOLEJTE ZDARMA 800 108 111
Email: nabor@abasco.cz

Zbrusu nový batoh. Výlet do New Yorku

Pokud jde o pohodlí zad a bezpečné uložení vaší elektroniky, není žádoucí příliš šetřit. Například batohů pro přenášení notebooků existují stovky a i za málo peněz se zde dá pořídit opravdu hodně muziky. Příkladem jsou batohy výrobce Case Logic.

Pokud chcete přenášet pouze 15,6" notebook, tablet, jinou drobnou elektroniku nebo třeba školní potřeby, skvěle vám poslouží batoh Case Logic Commence s vnitřním prostorem o objemu 24 litrů. Plně polstrovaný zadní panel batohu spolu s nastavitelnými

mi popruhy zajišťují pohodlné nošení. Chytré členění vnitřního prostoru zase propůjčuje batohu bezpečí pro elektroniku i dostatek místa. Další úložné prostory se nachází po obvodu batohu. Case Logic Commence pořídíte v e-shopu Mironet jen za 570 korun.

Pokud hledáte větší batoh, i zde má Case Logic co nabídnout. Batohy Case Logic Uplink mají vnitřní prostor o objemu 26 litrů. Řada Uplink má oproti Commence kromě většího prostoru také organizér na drobné předměty a jeden oddíl navíc. Case Lo-

gic Uplink může být v Mironetu váš už za 750 korun. Pokud ale hledáte batoh se stejnými vlastnostmi a ještě větším vnitřním prostorem, Case Logic Query je ten pravý. Jeho vnitřní prostor činí 29 litrů. V Mironetu tento batoh získáte za 928 korun.

Specialitkou je potom styllovka Case Logic Berkeley. Tato řada batohů spojuje praktičnost předchůdců s moderními a stylovými tvary. Batohy Berkeley mají vnitřní prostor o velikosti 29 litrů. Prostor je ale lépe přístupný, díky rozepínání po vzoru kuf-

rů. Pohodlné popruhy u těchto batohů doplňuje také odnímatelný a nastavitelný hrudní popruh. Case Logic Berkeley je k dostání v Mironetu od 1143 korun. To ale není vše. Nákupem batohu Case Logic se můžete zařadit do soutěže o výlet do New Yorku a další zajímavé ceny. Stačí, když do 30. listopadu zakoupíte v Mironetu jeden z vybraných modelů Case Logic a zaregistrujete svoji účtenku. Všechny batohy zařazené do akce naleznete v e-shopu Mironet, když do vyhledavače zadáte heslo „case new york“.

Porucha. Mironet to opraví se slevou



Když PC zazlobí. MIRONET

Něco nepracuje, jak má? Nefunguje vám počítač či telefon? Toužíte po upgradu?

Přineste vaše zařízení spolu s tímto výtiskem deníku Metro na pobočky Mironet Praha 4 Chodov, Praha 8 Invalidovna, Brno nebo Plzeň a získáte 600 korun slevu na jakýkoliv servisní úkon. Co vše máte s touto slevou na dosah ruky? Můžete si například nechat

diagnostikovat závadu vašeho zařízení zcela zdarma. Technici vaše zařízení zkontrolují, provedou potřebná měření a zjistí, proč váš přístroj nepracuje, jak má. Sleva se vztahuje také na případy, kdy závadu znáte a potřebujete ji pouze odstranit. Dalším úkonem, který můžete mít díky exkluzivní slevě 600 korun zcela zdarma, je odvírování

ni. Zbavte se škodlivého a potenciálně nebezpečného softwaru. A aby bylo vaše zařízení v bezpečí i v budoucnu, můžete nyní v Mironetu získat licenci antivirových programů ESET NOD32 Antivirus a ESET Internet Security na tři roky za cenu dvouletých.

Sleva 600 korun se vztahuje také na práce spojené s upgrady počítačů. Můžete si pře-

ba nechat do svého PC nainstalovat super rychlou jednotku SSD už od 764 korun. Podmínkou uplatnění slevy na upgrade nebo výměnu libovolných komponentů je zakoupení těchto produktů v internetovém obchodě Mironet. Další servisní služby Mironetu najdete na webových stránkách www.mironet.cz/servis. Akce platí do 30. listopadu.

Pražské týmy dominují Juniorské lize amerického fotbalu

Podzim nepatří v americkém fotbale pouze zámořské NFL. Na českých trávnících právě probíhá Ženská Juniorská liga.

Do 19. ročníku Juniorské ligy vstoupili pravou nohou dva pražští favorité. Prague Lions a Prague Black Panthers hned z kraje sezony ukázali, že budou největšími aspiranty na účast ve finálovém Paddock Junior Bowlu. Loňské vzájemné měření sil skončilo drtivým vítězstvím Black Panthers v semifinále. Lions v úvodu letošní sezony smetli Pardubice Stallions 73:26, Black Panthers nedali šanci třetímu pražskému týmu, Prague Mustangs, a zvítězili 56:0. V neděli se

rivalové utkají proti sobě na trávníku v Čelákovicích. Přímý duel mezi Black Panthers a Lions napoví, jaké je mezi nimi rozložení sil. Ambice pro oba týmy jsou stejné. Postoupit do semifinále, které je vstupní branou k Paddock Junior Bowlu. Bude nedělní zápas v Čelákovicích generálkou na finále?

Díky spolupráci České asociace amerického fotbalu, magazínu Svět sportu a značce Nutrend se fanoušci



Foto: Libor Vočadlo

mohou těšit na další výzvu amerického fotbalu s jinými sporty. Po Karlosi Vémolovi, Jaroslavu Kulhavém a Martině Sáblíkové přichází

na řadu kulturista Pavel Sztokowski. Do výzvy se tentokrát zapojila opora juniorského týmu Prague Lions, Lukáš Kadlec.



svět:sportu

: magazin plný emocí

Znovuzrození Martiny Sáblíkové!

Právě v prodeji!

NUTREND

Práce - nabídka

PŘIJMEME VÁS JEŠTĚ DNES

STRÁŽNÉ a DETEKTIVY

- MZDA 85 - 180 Kč/h
- PRÁHA • UBYTOVÁNÍ
- TÝDENNÍ ZÁLOHY
- NÁBOROVÝ PŘÍSPĚVEK

Volejte zdarma 800 600 333
www.adamsecurity.cz

Městská část Praha 12 vyhlašuje konkursní řízení na ředitele/ředitelku Mateřské školy Pastelka v Praze 12. Předpokládaný nástup je 1.12.2019. Podrobnosti naleznete na www.praha12.cz (Školství/Volná pracovní místa ve školách). Příhlásky se podávají do 18.10.2019 do 12 hodin.

Přijmu uklízečku na úklid školy v Karlíně, po-čt po 17. hod. a v pá ve 13. hod., na DPP, dle úseku 3.500-5.000 Kč/měs. čistého. 8-22 h. tel. 604729249

Hledáme ženy na úklid školního centra v budově MMR a mytí nádobí v myčce. Pracovní doba od 16.00 hod. cca 4 hod. Po-Pá. DPP. Tel.: 739609156

Prodavačka na krátký - dlouhý týden. Na Praze 7. HPP i brigáda. Až 30 000 Kč. E-mail: objednavky@seznam.cz, tel. 774124462

Hledáme řidiče na rozvoz. Krátký - dlouhý týden. HPP i brigáda. Až 30 000 Kč. Email: objednavky@seznam.cz, tel. 774124462

m2c
25 000 Kč
jen za 15 směň!
Bezpečnostní pracovník
Praha
Volejte zdarma: 800 111 112

Pro nové otevření Pizza rozvoz v Praze 3 Koněvova hledáme šikovnou kasařku. Krátký - dlouhý týden. Základ angličtiny výhodou. Více na 608320848

Reznictví Praha 4 přijme pracovníka do udírny, dobré plat, podmínky, víkendy volné, tel. 728408369, lze zaučít, po zapracování možnost firemního bytu.

Pro nové otevření Pizza rozvoz v Praze 3 Koněvova hledáme šikovného pizaře. Krátký - dlouhý týden. Více na 608320848

Národní divadlo přijme do dvouměsíčního provozu provozního elektrikáře. Požadujeme: vyučení v oboru elektro, -praxi v oboru, -vyhláška 50/1978 Sb. min. §6. Nástup možný od 1.12.2019. Kontakt: F. Čermák, telefon 224 901 169, e-mail: f.cermak@narodni-divadlo.cz

KOMWAG přijme závozníky, HPP 19000-23000 + 13., 14. plat, strav, přísp. na dov, aj. DPP 550-700/den čís., výplata 1x týdně. Vol. zdarma 800566924

Jste připraveni na novou práci?

Hledáme kolegy/ně na pozici vedoucí směny

Naučíme vás vše potřebné.
Mzda až 29 600 Kč.

Nabízíme mnoho benefitů:
- příspěvek na stravování
- 10% slevu na nákup a další

Více na itesco.cz/kariera

+420 602 419 319



TOP security s.r.o. přijme

STRÁŽNÉ pro objekty v Praze Nabízíme

- Platové ohodnocení 90 až 110 Kč/hod
- Práce na HPP
- Možné i jako dlouhodobá brigáda na DPP
- Odměny
- Zaškolení, profesionální oblek

Požadujeme

- Čistý trestní rejstřík
- Certifikát strážného výhodou
- Nástup říjen 2019

Kontakt
tel.: 284 683 801, 604 299 622
800 110 707
spevakova@topsecurity.cz

PRAKAB PRAŽSKÁ KABELOVNA, s.r.o.
hledá kandidáty na pozici

ELEKTROMECHANIK
vyhláška č. 50/1978 Sb. §6

STROJNÍ MECHANIK
svářecí průkaz výhodou

KABELÁŘ
obsluha výrobního stroje

OSTRAHA - RECEPCE
práce na PC, pravidelné obchůzky areálu

Práce v nepřetržitém provozu, Praha - Hostivař.

Nabízíme: zájemní stabilní společnosti, práci s moderními technologiemi, dobré finanční ohodnocení, 5 týdnů dovolené, příspěvek na stravování.

Email: personal@prakab.cz
tel: +420272070115, www.prakab.cz

KOMWAG přijme pracovníky na úklid ulic, HPP 16000 + 13., 14. plat, stravenky, příspěvků na dovolenou, aj. Volejte zdarma 800566924

KOMWAG přijme obsl. sběrného dvora (Opátov, Perucká) HPP 15500-18000 + přísp na dov., 13., 14. plat, strav. Perucká 10, Praha 2. Vol. zdarma 800566924

Školní jídelna Jindřišská, U Půjčovny 7, P1, přijme pracovníky do provozu na 6 hodin denně. Info.: 774948006 nebo přímo v kanceláři ŠJ.

Národní divadlo přijme pro scénu Stavovského divadla pracovníka na pracovní pozici garderobiéra/ garderobiérky. Požadujeme: SŠ oděvní nebo vyučení v oboru dámský / dámská / pánský / pánská / krejčí / krejčov. Praxe vítána. V případě zájmu kontaktujte paní Alici Šlégrovou, e-mail: a.slegrova@narodni-divadlo.cz. Tel. 224 902 182.

Ústav pro péči o matku a dítě v Praze přijme referenta skladu a technika dispečinku. Nabízíme: zájemní stabilní společnosti s tradicí, práci ve špičkovém zdravotnickém zařízení, zajímavé zaměstnanecké benefity, nástup možný ihned. Blíží informace tel.: 296511800, e-mail: personalni@upmd.eu

BA hledá pro Prahu a střední Čechy velitele objektů a pracovníky ostrahy, 200 Kč netto/hod. Volejte na tel. č. 724328126, 251560953 (mezi 9-16 hod)

Městská část Praha 12 informuje o volných pracovních místech v MŠ a ZŠ: učitel/ka, asistent/ka pedagoga, vychovatel/ka, pracovník/pracovnice úklidu. Pro více informací navštivte www.praha12.cz/skolstvi/Volna pracovní místa ve školách. V případě vašeho zájmu volejte na tel. číslo 244028309. Těšíme se na Vás.

BA přijme muže a ženy na ostrahu administrativních objektů v Praze. Dobrá dopravní dostupnost. Vhodné pro ČID i PID. Po zkušební době náborový příspěvek 5.000,- Kč. Možno i na DPP až 120,- Kč/hod. Požadujeme spolehlivost, bezúhonnost, příjemné vystupování. Volejte na tel: 702027911, nebo zašlete svůj životopis na email: info@usir.cz.

Přijmeme pokladní/ka, kučaře/ku studente i teplé kuchyně do restaurace v pobocí Kavčí Hory - Na Hřebenech II 1718/10, tel. 739507203

BS přijme spolehlivé pracovníky i důchodce a psovody s "certifikátem strážný" na objekty v Praze 5-Zličín. Volejte 723877991.

Čerpační stanice MOL na Praze 9 a 10 přijme nového kolegu na pozici obsluha čerpační stanice. Mzda 26000 Kč+odměny za krátký/dlouhý týden. T. 724062672

Přijmeme pracovníky technického dispečinku pro provoz objektu na P 1. Směnný provoz, drobná údržba, vyhl. 50. Provoz VZT a klimatizace. Tel. 602301610

Vydělávejte až 25 tis Kč čistého! Ostraha budov, staveb, vrátnice atd. Pro muže i ženy, možné týdenní zálohy. ZDARMA 800100286, 724596648

ZŠ Lupáčova v P3 přijme učitele/ku AJ s nástupem od 1. 11. 2019. Info: 777 478 655, email: kopeciky@lupacovka.cz.

Domácí zdr. péče v Praze 6 přijme zdr. sestru na HPP nebo DPP. Zajímavé plat. a motivač. ohodnocení, flex. prac. doba, nábor. příspěvek. T. 733679623

Přijmeme šikovné a sympatické starobní důchodkyně na obsluhu toalet v centru Prahy. Volejte na tel. 720357313

BA přijme zaměstnance. Prům. výdělek až 25.200 Kč/měs., možný profes. růst, ubyt. a týdenní zálohy. Čistý RT. Pohovor lze domluvit na tel. 702005903

Národní divadlo hledá vedoucího osvětlovače, osvětlovače a osvětlovačky pro scénu historické budovy. Požadujeme: elektrotechnické vzdělání, zkušouka dle vyhlášky 50/1978 min. §5, práce ve výškách, flexibilitu a aktivní přístup. Nabízíme: práci s moderní technologií, příspěvek na stravování, 5 týdnů dovolené, příspěvek na dovolenou, na penzijní/životní, na sport/kulturu/volný čas. Kontaktní osoba: Martin Bronec, tel. 778 542 365. Životopisy / odpovědi zasílejte na e-mail: m.bronec@narodni-divadlo.cz

Přijmeme pracovnice na vnitřní úklid paláců na Pražském hradě. Prosím volejte: 737501615

Dlouhodobá brigáda – obsluha areálu a O2 universu – obsluha myčky, čištění zeleniny. Plat od 120 Kč/h, denní i noční směny. Tel.: 777645771.

Byty - poptávka

Koupím jakýkoliv byt v Praze jako investici pro děti.

Právní vady, exekuce nejsou překážkou. Záloha a platba ihned. V bytě můžete dále bydlet. RK nevolat.

Tel.: 601 522 292

PROSÍM SPĚCHÁ, koupím byt pro rodě v Praze. Tel: 702044164

Koupím byt kdekoliv v Praze, dám okamžitou zálohu, platba hotově, právní záležitosti vyřídím. Stav nerozhoduje. RK nevolat. tel. 234095720, 720539665

Koupím byt v Praze, družst., OV i obecní vlast. (zaplatím privat.). Platím hotově, dám zálohu, uhradím dluhy, na vystěh. nespěchám. T. 777235501

Nemovitosti - nabídka

Koupím byt v Praze nejlépe před rekonstrukcí. Jsem přímý kupec a platím hotově. Děkuji za nabídky, P. Grygar. Tel. 739641969

Finance - nabídka

www.andel-pujcky.cz
Banka vám nepuší? My ANO!

800 643 591

Půjčka od 20.000 Kč do 300.000 Kč

- snadné vyznění půjčky výsledkem do 10 minut od žádosti

- platíme zaměstnancům, důchodcům, živnostníkům

- Zpracováváme žádosti jako vlastní zástupci pro společnost K: 618 60 009

Intimní

vertikální žaluzie, sleva 30%
ŽALUZIE, ROLETY
SÍTĚ PROTI HMYZU
staré žaluzie na protluččet
sleva 15%
261 26 38 47
261 26 04 16
777 03 80 01
www.gato.cz
z ceny zakázky na plastové a eurookna
Praha 4 **50%**
sleva z ceny montáže žhinkových žaluzií

E.M.A. Europe sro. PO Box 14, Praha 05, 110 05, tech. zaj. Matena, od 18let, 15sms/50Kč, 1min/90Kč včDPH, max. délka hovoru 15 minut, www.ema.cz, www.platobzilem.cz



Zralé, vdané a náruživé. Chceš starší z tvého města? Víme o ní! Napiš SMS ve tvaru 62TAX a text na 909 15 45



Vím, krásy jsem moc nepobrala, ale chuť na sex mám taky. Léna, 42 let Zavolej mi na 909 90 99 25 nebo mi rovnou napiš SMS na číslo 909 15 50 s kódem 31MRD a tvůj text!

Společnost Látky Mráz, s.r.o.

HLEDÁ PRODAVAČKU PRODAVAČE

pro prodejnu látek a galanterie v Praze

NÁSTUP MOŽNÝ IHNEDE

Zkušenost v oboru metráž či textil výhodou, zaučení zajištěno. Nabízíme benefity ve formě stravenek, flexi pasů, dnů volna navíc, zaměstnaneckých slev a další.

V případě zájmu zašlete životopis na: mraz@latky.cz, www.latky.cz



TEĎ MĚ MŮŽETE MÍT PORÁD U SEBE! ČTĚTE METRO ELEKTRONICKY.

KLIKNĚTE NA METRO.CZ A JE TO.

Jiří Prskavec vzal do Španělska i svoji rodinu

Ve hře jsou také letenky do Tokia. Začíná šampionát na divoké vodě.

Ve španělském Seu d'Urgell bude dnes zahájeno mistrovství světa ve slalomu a sjezdu na divoké vodě a vedle bojů o medaile budou ve hře i místa na olympijských hrách v Tokiu 2020. Slalomáři budou usilovat o kvóty pro jednotlivé země, kajakáři a kajakářky mají k dispozici osmáct míst, kanoisté a kanoistky jedenáct. Každá země přitom může získat v disciplíně jen jednu místenku. Čeští slalomáři budou v Seu obhajovat dvě stříbrné a tři bronzové medaile z loňského šampionátu v Rio de Janeiru. Sjezdaři loni získali celkem sedm medailí. „Do Seu jezdím strašně rád a vždy se mi tady dařilo. Příprava proběhla, jak měla. Pokusím se na to zkoncentrovat a předvést to, co umím. Věřím, že když zajedu jako v Praze na Světovém



Jiří Prskavec MAERA

poháru, tak z toho budou dobré časy,“ řekl kajakář Jiří Prskavec, jenž letos ovládl celkové hodnocení SP a bude patřit mezi hlavní favority na zisk zlaté medaile. Netradičně do Španělska odletěl i s rodinou. „Je to tu takové malinké, všude se chodí pěšky a všichni jsou si tady jakoby blíž. Před závodem už nerad dělám moc aktivit a spíš volný čas trávím v pohodlí domova nebo pokoje. Takže to

bude před startem taková relaxace nebo se půjdu někam projít,“ doplnil Prskavec, jenž bude stejně jako další čeští slalomáři na MS bojovat i o první body do národní olympijské kvalifikace. Ambice výrazněji uspět ale mají na kanále, který byl postaven pro potřeby olympijských her 1992 v Barceloně, i další kajakáři Vít Přindiš a Vavřinec Hradilek, kajakářky Kateřina Kudějová a Amálie Hilgertová nebo kanoistka Tereza Fišerová. „Zdejší trať je velmi specifická. Nejprve se mi na kanále nejezdilo vůbec dobře, ale s každým tréninkem se to pomalu zlepšuje. Dá se tady vymyslet mnoho zajímavých kombinací, tudíž jsem zvědavý, jak bude vypadat závodní trať. Doufám, že české barvy zazáří tak, jak je tomu zvykem,“ přeje si nejmladší člen slalomové reprezentace, kanoista Vojtěch Heger. Program šampionátu zahájí dnešní týmové závody, o den později začnou kvalifikace jednotlivců. Semifinále a finálové jízdy jsou na programu o víkendu. **ČTK**



Plivanec na Letné?

Fotbalista Sparty Benjamin Tetteh (na snímku), který byl v nedělním pražském derby se Slavií vyloučen, měl mimo televizní záběry plivnout na kapitána hostů Tomáše Součka. Tvrdí to jeho slávisťický spoluhráč Vladimír Coufal. Tetteh to popírá. Ve vyhraném duelu na Letné tvrdě fauloval Davida Hovorku, v 82. minutě dostal od rozhodčího Zelinky rovnou červenou kartu a srovnal počet hráčů na trávníku. Předtím byl v 66. minutě vyloučen slávista Josef Hušbauer po druhém žlutém napomenutí. **ČTK**

Krátce

Mladík sestřelil Philadelphii

Devatenáctiletý útočník Jakub Lauko pomohl gólem k vítězství Bostonu v přípravném utkání před startem NHL nad Philadelfií 4:3 v prodloužení. Dvěma asistencemi přispěl k úspěchu Bruins i ofenzivní lídr David Pastrňák.

Zavraždili basketbalistu

V Dallasu byl zastřelen na ulici před svým domem americký basketbalista a bývalý hráč NBA Andre Emmett. Podle policie byl zhruba dvě hodiny po půlnoci na pondělí zasažen na útěku před dvěma muži, kteří k němu předtím přistoupili se střílnou zbraní v ruce, zatímco seděl v autě. **ČTK**



Jágr bruslil bez helmy. Jeho klub zaplatí

Hokejový klub Rytíři Kladno dostal pokutu v celkové výši 6000 korun za to, že se Jaromír Jágr zúčastnil rozbuzení před pátečním zápasem v Karlových Varech a nedělním domácím duelem s Vítkovicemi bez povinné hráčské helmy. Sankce od disciplinární komise za první porušení pravidel činila 2000 korun a za opakovaný přestupek byla dvojnásobná. „Povinnost účastnit se předzápasového rozbuzení stejně jako vlastního utkání v hráčské helmě, speciálně vyrobené pro lední hokej a s řádně upevněným řemínkem pod bradou, je stanovena v článku 34 pravidel ledního hokeje,“ upozornil předseda disciplinární komise Viktor Ujčík. **ČTK**

Plíšková. Na tenisový trůn si musí počkat

Světová dvojka Karolína Plíšková vstoupila do turnaje ve Wu-chanu výhrou 6:3, 6:3 v druhém kole nad americkou tenistkou Amandou Anisimovovou. Do osmifinále naopak neprošly další Češky Barbora Strýcová a Marie Bouzková. Ve třetím kole českou tenistku čeká Ukrajinka Dajana Jastremská. Plíšková ve Wu-chanu svádí souboj o pozici světové jedničky s Ashleigh Bartyovou, jež večera musela svůj úvodní zápas vyhrát, aby Češku nepustila v pořadí WTA Tour před sebe. Vítězka Roland Garros po měsíční pauze od US Open nezachala zápas s Francouzskou Caroline Garciaovou dobře. Prohrála první set 4:6 a druhý získala 6:4 až po brejku v koncovce. Až pak Australanka dominovala a rozhodující sadu vyhrála 6:1. Plíšková nyní potřebuje k posunu do čela žebříčku uhrát ve Wu-chanu minimálně semifinále. **ČTK**

DEJTE SVÉMU DOMOVU NOVÝ NÁDECH.

OBI®

Je čas si to doma zkrášlit.

NAKUP
ONLINE



Dobře kryvý

Otěruvzdorný



Super cena

399,- 40 kg

Malíř Plus 40 kg

Nátěrová hmota určená k malování ve vnitřních prostorech. Má dobrou kryvost a bělost. Vhodná pro interiéry s běžnými nároky na užitečné vlastnosti. OBI č. 1179662 (9,98 Kč/kg)

Vzhled dřeva

Odolná s dlouhou životností

Mrazuvzdorná



Top cena
Trvale nízká cena!

Super cena

219,- m²

Dlažba „Abete“

Rozměry: 30 x 60 cm, 1. třída, otěr 4, protiskluznost R9, mrazuvzdorná. Obsah balení 1,144 m². OBI č. 1157965 aj.

Minerální izolace ze skelné vlny nažloutlé barvy

Bez obsahu formaldehydů

Vynikající tepelné a akustické vlastnosti



Super cena

65,- od/m²

Izolace Pureone DF 39'

Univerzální minerální izolace je určena k izolaci šikmých střech, stropů a lehkých příček. Bez obsahu formaldehydů.

100 x 1 250 x 7 000 mm, bal. 8,75 m²: OBI č. 5281076 **64,92 Kč** (568,- Kč/bal.)
140 x 1 250 x 5 800 mm, bal. 7,25 m²: OBI č. 5281068 **88,97 Kč** (645,- Kč/bal.)

¹Prodej po celých rolích.

Vyhraujeme si právo na opravu chyb a změny cen.
1800/19 platí od 25. 9. do 6. 10. 2019

NAKUP
ONLINE **obi.cz**