

# PRAHA 1 + 2 + 3 SPECIÁLNÍ VYDÁNÍ

VYRAZTE DO KINA, TŘEBA NA FAIR PLAY STRANA 13



# metro

Středa, 25. června 2014

Č. 120, [www.metro.cz](http://www.metro.cz)  
Svátek slaví: Ivan

Největší deník v ČR

## NÁPLAVKA ŽIJE!



Pivní procházka podél řeky mezi Mánesem a Železničním mostem nabízí jedenáctku posezení. Více na stranách 2 a 3 METRO.CZ

### Mladý Jonáš Ledecký dělá komiksy

Syn zpěváka Ledeckého Jonáš v rozhovoru pro Metro. O své sestře i tom, co dělal z nudy ve škole. STRANA 15

### Půjdeme i na Smíchov

Nový správce náplavek má velké plány. Co všechno chce do příští sezony změnit? STRANA 4

### V příkopě je i v létě chládek

Tip na výlet v centru Prahy, kam běžný turista jen tak nezabloudí. STRANA 5

INZERCE

## BEZPEČNOSTNÍ DVEŘE NEXT

BEZPEČNÝ DOMOV ZAČÍNÁ DVEŘMI!

MONTÁŽ DVEŘÍ NEXT  
**ZDARMA**

Platnost akce při objednání do 30. 6. 2014



**NEXT**  
BEZPEČNOSTNÍ DVEŘE

Pobřežní 8, Praha 8 (Florenc) | 777 335 878 | [www.next.cz](http://www.next.cz)

# JEDENÁCTKA N

**Pivní festival není potřeba. Stačí seběhnout k Vltavě.**

Tady to žije, stačí jen trochu modrá obloha a stolky pod širým nebem přímo u řeky ožívají. Nabízejí se výhledy na Pražský hrad, ale i smíchovský pivovar. A hlavně ten výběr na zahrnutí žízně a chuti: plzeňská dvanáctka a Stella Artois, ale i Dudák, Páter, Polička nebo Únětice.

Pivní procházka od galerie Mánes s typickou věží bývalé vodárny k nedalekému Železničnímu mostu začíná u botelu Matylda. Ten kotví spolu se sesterskou lodí Klotyldou přímo u Mánesa. Posezení na malé zahrádce na zádi s krásným výhledem vykoupuje nejvyšší cena piva na celé náplavce (viz infobox). Přesto je tu takřka plno, turisté pijí známou Stellu.

Stačí podejít Mánesův most a víc než slunce z oblohy náplavku rozsvítí sestava

žlutých slunečníků pivovaru Černá hora. Připít si můžete Páterem, a to je jen jedno z mnoha zajímavých českých piv, která můžete ochutnat při klidné procházce pod naopak velmi rušným nábřežím s auty a tramvajemi. Další zastávkou je tradiční restaurace Vltava, kterou ani opakované záplavy nesmetly. Tipem je polotmavý Démon, a pokud studeněji zafouká, tak třeba hutná rybí polévka za 45 korun. Ale je tu ještě jedna Vltava a není to řeka. Na palubě starodávného parníku můžete posedět, pokud zrovna není na cestě s výletníky.

Cyklisté se rádi zastaví na dalším stanovišti. Bajkazyli je zajímavý nejen nabídkou

piv, ale i opravou kol. Jedno má zrovna opravář v parádě, další jsou seřazená ve frontě. Je větší než na pivo.

Na stejném místě, jen po pravici, kotví Kristian Marco. Loď s příjemnou palubou při hezkém počasí a útulným podpalubím v tom krušnějším. Kdo si chce zavzpomínat na mořské vlny, je tu pro něj malé doporučení: zavítat na kabinkové toalety, když kolem pluje jiná loď. Rázem se s vámi houpe svět i po limonádě. Nejdlejší název na náplavce má nálevna se zahrádkou se slunečnky Klostermann (v infoboxu č. 7). Mají tu i čepovaný ovocný Radler za 35 korun. Na zázvorovou limonádu s typickým označením Ginger Beer se při pivní procházce nacytat nenecháme. Asi nejen pivo mají dobré, jako jinde mají větší židli obsazených. Prázdněji je na palubách parníku Tyrš, momentální atmosféru dokresluje i spáček na lavičce před lodí. Mořská panna a únětické pivo lákají na divadelní loď Tajemství.



Nejblíž Mánesa si můžete dát Stellu Artois za 65 korun.

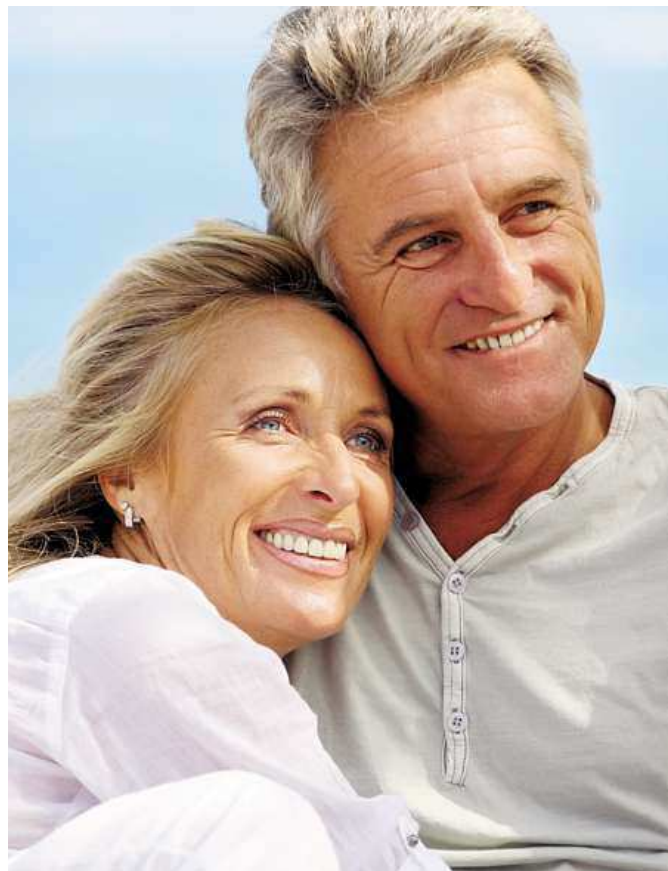


Zlutočernou zahrádku u Mánesova mostu poznáte zdálky.



Bajkazyli i s točenou limčou

INZERCE



## Špičkový navigační systém v operacích vetchozrakosti

Kolem 45. roku života nastupuje tzv. presbyopie neboli laicky řečeno „vetchozrakost“. Lidská čočka ztrácí totiž schopnost akomodace a tak lidé v tomto věku nevidí bez brýlí do blízka, ačkoliv dosud viděli na dálku i blízko dokonale, třeba i díky předchozímu laserovému zákroku v mladším věku.

V této situaci má smysl pou-

### REFRAKČNÍ OPERACE

#### NAD 50 LET

#### IMPLANTACE

#### MULTIFOKÁLNÍCH ČOČEK

Umožňuje vidění do dálky i do blízka bez brýlí

#### IMPLANTACE

#### TRIFOKÁLNÍCH ČOČEK

Umožňuje vidění do dálky i do blízka, vyřeší i vzdálenost na počítači bez brýlí

#### OPERACE SĚDEHO ZÁKALU

Možnost výběru nitrooční čočky a operační techniky

ze nitrooční zákrok, tedy odstranění lidské čočky a její náhrada umělou nitrooční čočkou.

Multifokální nitrooční čočka Vám nabízí život bez brýlí. Opět umožní číst noviny, jíst lístek v restauraci, psát SMS zprávy, pracovat s PC bez nutnosti hledat po kapsách brýle. V nabídce si klient může vybrat mezi bifokální, tedy dvojhokovou čočkou, nebo čočkou trifokální, která má ohnisková tři. V daleko větší míře implantujeme dnes čočky trifokální, které díky třetímu ohnisku nabízejí lepší vidění na střední vzdálenost. Součástí současné špičkové nitrooční refrakční chirurgie je využití speciálního femtosekundového laseru, který nahradí v první fázi operace chirurga a provede namísto něj vstupní řezy v rohovce, otevření předního pouzdra

čočky a její rozdělení a přípravu k odstranění z oka. Tato špičková metoda zvyšuje přesnost, bezpečnost a šetrnost zákroku. Oční klinika Horní Počernice disponuje tímto laserem jako jedna z mála v ČR a má největší soubor operací provedených za pomoci tohoto přístroje. Nyní jako jediné pracoviště v ČR můžeme našim klientům nabídnout další zdokonalení a zpřesnění operace. Disponujeme digitálním navigačním systémem, který ve spojení s laserem a pak i s operačním mikroskopem ideálně nastaví umístění jednotlivých řezů, rotaci a centraci nitrooční čočky. Výsledek operace je pak díky tomuto špičkovému přístroji zase o kus preciznější a klientovi přináší plnohodnotné vidění bez brýlí.

Bez brýlí po padesátce nyní opět snadněji

## KONTAKT

Oční klinika Horní Počernice

tel. 281 865 664, 602 105 355

**OČNÍ KLINIKA**  
Horní Počernice

www.ocniklinika.cz

# A NÁPLAVCE

Na vývěsním štítu slibuje vlny a pohodu, je tu spíš ta pohoda. A to i díky tomu, že je část paluby plně krytá, kdyby se sluníčko rozpálilo.

Je tu ještě jedna velká loď, s nepříliš sexy názvem EV Petra 2. Slunečníky na palubě mezi velkými květináči s palmami slibují pivo rakovnické a kounické. Jenže je zavřeno, asi nějaká exkurze v pivovaru. A co je tohle? Malá, ale patrová loď se kolíbá u břehu. Seafood, jak zní její název, slibuje plody moře. Naštěstí nejenom. Vítr tady vane od Humpolce, a poslední zastávka je tedy ve znamení jedenáctistupňového Bernarda.

Lidé na náplavce přitom nabídku rozšiřují dalšími značkami drinků, které si přinášejí s sebou. V okolí je slušná nabídka obchodů, večerka i supermarket. Především mladí pak posedávají na zemi přímo u vody, baví se. Tady tak teče nejenom Vltava.



JAN DAVID  
jan.david@metro.cz

## Jedenáctka z náplavky, vyrazíme od Mánesa

Nejméně osmnáct různých pivních chutí nabízí jediná náplavka u Rašínova nábřeží.

- **1. Botel Matyllda:** Stella Artois: 65 korun
- **2. Zahrádka u Mánesova mostu:** jedenáctka Páter: 33 korun
- **3. Restaurace Vltava:** desítka Gambrinus nepasterizovaný: 29 korun, Pilsner Urquell: 39 korun, polotmavá třináctka Démon: 32 korun
- **4. Vltava (loď):** desítka Gambrinus: 35 korun, Pilsner Urquell: 45 korun
- **5. Bajkazyl:** desítka Kout, jede-



náctka Polička, desítka a dvanáctka Herold

- **6. Kristian Marco (loď):** desítka Radegast 30 korun, Pilsner Urquell: 40 korun
- **7. Party Grill Garden – Coffee:** jedenáctka Dudák: 33 korun, třináctka Klostermann: 35 korun
- **8. Tyrš (loď):** desítka Staropramen: 28 korun, jedenáctka Staropramen: 30 korun
- **9. Petra 2 (palmová loď):** v době návštěvy zavřená, reklamy na palubě odkazují na Bakaláře a Kounický pivovar
- **10. Tajemství (loď):** jedenáctka Únětice: 34 korun, dvanáctka Únětice: 39 korun (viz foto)
- **11: Seafood (loď):** jedenáctka Bernard: 45 korun
- **Vinný tip:** nahoře na Výtóni je vinotéka Na břehu Rhony, kde k vínu půjčují oproti záloze i sklo s sebou k řece



Fotografie najdete na  
[WWW.METRO.CZ](http://WWW.METRO.CZ)

Slunečníky lákají na pivo Klostermann.

6x JAN DAVID



Tradiční restaurace Vltava nabízí i rybí kuchyni.

INZERCE

## V Zahrádkách Domov pro malou i velkou rodinu



ulice V Zahrádkách,  
Praha 3 – Žižkov

Byty s praktickými dispozicemi v atraktivní lokalitě. V přízemí bytového domu najdete i myčku na kola a kočárky.

**Prodej zahájen, přijďte si vybrat dřív,  
než Vás předběhnou ostatní.**

Energetická náročnost B

[www.skanska.cz/reality](http://www.skanska.cz/reality)  
Facebook: Skanska – Inspirace pro bydlení



Homes by  
**SKANSKA**

# Náplavky: víc záchodů i laviček

**Oblíbené místo čekají změny. Většina ale až příští rok.**

Plánů má hodně, ale také přiznává, že letos toho stihne změnit jen málo. „Připravíme vše pro příští sezonu a vyřešíme aktuální problémy náplavek,“ říká správce náplavek Daniel Hägen.

**Lidé si stěžují na dvě věci – parkování a záchody. Přibude záchodů a ubude parkujících aut?**

Stěžují si právem. Právě řeším úklid, odpady, záchody a parkování a předpokládám první viditelné změny začátkem prázdnin.

**Jak to bude s cyklisty? Zůstanou dole, nebo se přestěhují na nábřeží?**

Tak i tak. Na náplavce, která je pěší zónou, by měli zůstat cyklisté, kteří sem míří za zábavou či na trhy. Ti tranzitní, kteří spěchají, by se měli držet nábřeží. Důležitá je ovšem tolerance – někteří cyklisté by si měli uvědomit, že jsou na náplavce na návštěvě.

**Co farmářské trhy? Mluví se o otevření farmářské lodě a jejich posunutí.**

Farmářská loď je ve zkušebním provozu a ano, farmářské trhy se budou posunovat více proti proudu. Budou vzdušnější, bude zde výrazně víc místa na posezení. Ale hlavně: získají své stálé místo, takže se budou moci konat téměř každý víkend.

**Přibudou nějaké akce nebo naopak třeba nějaké hlučné nebo komerční zmizí?**



Správce náplavek Čechoholandan Daniel Hägen

Akce přibudou, z části se však rozšíří či přesunou na smíchovskou stranu. Hluku ubude. Co říct ke komerčním akcím? Co to je vlastně komerční akce? Zde budeme jednat s městskými částmi i organizátory akcí.

**Změní se v budoucnu nějak vybavení náplavek, přibude třeba laviček?**

Přibude občerstvení, kavárny, laviček, záchodů, ale i vybavení pro handicapované a maminky s dětmi.

**Kdy se můžeme těšit na expanzi na smíchovskou stranu? Bude jezdit přívoz?**

V příštím roce. Už teď máme domluvené akce s přesahem na druhý břeh. I s přívozem počítáme.



ROBERT OPPELT  
robert.oppelt@metro.cz



Vydává MAFRA, a. s., se sídlem Praha 5, Karla Engliše 519/11, PSČ: 150 00, IČ: 45313351. Tel.: 225 065 111. E-mail: dopisy@metro.cz; web: www.metro.cz.

Redakce: šéfredaktor: Josef Rubeš. Zástupce šéfredaktora: Jan David. Tištěný náklad ověřuje ABC ČR, člen IF ABC.

Obchodní oddělení, e-mail: sales@metro.cz, inzerce@metro.cz, Brno, tel.: 516 202 521. Tisk: mafraprint – Praha a Olomouc • Evidenční číslo MK ČR E 16400, ISSN 1211 - 7811.

Distribuci zajišťuje Česká pošta, s. p. Vychází denně v pracovních dnech. © MAFRA, a. s., 2014 nebo uvedení dodavatele obsahu. Jakékoli užití a šíření části nebo celku obsahu deníku METRO (včetně jejich překladu) bez písemného svolení vydavatele je zakázáno. Vydavatelství MAFRA, a. s., je součástí koncernu AGROFERT ovládaného Ing. Andrejem Babišem.

INZERCE

## Bílá elegance přichází do interiérů...



Bílá na dveřích se po vzoru zahraničních trendů stává stále oblíbenější i u nás. I když by se mohlo zdát, že jde o klasičtější a neokoukané. Navíc ji bez problémů sladíte s moderním vybavením vašeho interiéru, ve kterém si rozumí s ostatními barvami i dekory dřeva. V malometrážních bytech uvítáte také to, že bílá dokáže prostor rozjasnit a opticky zvětšit. Na stěnách sytých barev zase bílé dveře skvěle vyniknou.

Příkladem je QUATRO série, která působí trendově a čistě. „Modely dveří z QUATRO série je možné pořídit s bílým akrylátovým nástřikem nebo polyuretanovým nástřikem. Dražší variantou je polyuretanový nástřik, větší investice se ale odmění celistvým matným vzhledem, který se zároveň vyznačuje vyšší odolností proti mechanickému poškození,“ říká paní Eva Kašíková, obchodní ředitelka firmy SEPOS, předního prodejce dveří a výrobce zárubní se síti vzorkových prodejen po celé republice.

Série QUATRO nabízí několik modelů, každý v plně a prosklené variantě, které upoutají moderním designem s jednoduchým profilováním. Zajímavým grafickým prvkem modelu QUATRO jsou čtyři vodorovné linky, které působí na ploše dveří moderně a čistě. Na ploše dveřního křídla pak perfektně vynikne masivnější klika. Luxusním dojmem působí také model QUATRO SKLO, který na první pohled upoutá elegantním alu rámečkem.

„Všechny modely QUATRO série jsou k dostání jako jednokřídlé i dvoukřídlé i ve variantě pro posuvné dveře. Jako vnitřní výplň lze volit mezi voštinou a DTD výplní,“ doplňuje paní Eva Kašíková. Díky odlišné technologii výroby se zákazníci nepotýkají s viditelnými spoji na hranách, které bývají běžně právě u bílých dveří. V každém případě je lepší navštívit vzorkovou pro-



Model MONTANA, cena 2095 Kč bez DPH, foto SEPOS

dejnu, kde se můžete o designu přesvědčit na vlastní oči a využít rad kvalifikovaných odborníků. Při pořizování nových dveří se vyplatí myslet i na zárubně a pořídit si dveřní křídlo v kompletu s nimi. Výsledek bude stát za to a bude vás těšit spoustu let.

Více na [www.sepos.cz](http://www.sepos.cz)

[www.sepos.cz](http://www.sepos.cz)

Pobočky ve vašem regionu:

Praha 3, Na Jarově 4, mob.: 725 816 797, praha@sepos.cz, Praha 5, Spodní 153, mob.: 725 393 356, praha16@sepos.cz

# Na Hradě se skrývají zajímavá místa, kam turisté nechodí

**V létě před turisty většina lidí z města prchá, i v centru se dají ale najít místa, kde je klid.**

Šumění potoka, posekaná zelená louka jako připravená k příjemnému posezení. Travnatou plochu rámuje zeleně svahy. Stačí ale zvednout hlavu a nad koruny stromů vykouknou špičky katedrály svatého Víta. Nebo naopak, stačí oči přivřít a vrátit se o pár století nazpátek, kdy byl Jelení příkop vyhlášeným loveckým revírem císaře Rudolfa II.

Jelení příkop je přírodní rokle o rozloze přes osm hektarů. Pro návštěvníky se po-



Masarykova vyhlídka nad Jelením příkopem nabízí úchvatný výhled na Hrad.

MAFRA

prvé otevřel až v roce 1999. Rokli vytvořil nenápadný potok Brusnice, dnes zregulovaný a zčásti svedený do potrubí. Pramení v Brevnovském klášteře, po zakladateli klá-

štera svatém Vojtěchovi nese název Vojtěška.

Od jara rachtoly ve spodní části Jeleního příkopu bagry, teď se sem už vrátil klid. „V červnu a v červenci jsou

zahrady včetně Jeleního příkopu otevřeny od 10 do 21 hodin. Příkop je nově otevřený úplně celý a je opět průchozí,“ popisuje mluvčí Správy Pražského hradu.

Stráně příkopu jsou zarostlé břechtanem a zelení, nad nimi se klenou známé památky. Ale i tady najdete skutečné architektonické perly – třeba Oranžerii, která vznikla podle návrhu světoznámé architektky Evy Jiřičné, nebo odborníky ceněný více než osmdesát metrů dlouhý tunel architekta Jaroslava Pleskota, který spojil obě části Jeleního příkopu.

Dalším místem je Masarykova vyhlídka, která leží kousek od rezidence současných prezidentů. Autorem vyhlídky je Masarykův hradní architekt Josip Plečnik. Odtud se nabízí úplně jiný pohled na katedrálu, než zná většina Pražanů a turistů.



ROBERT OPPELT

robert.oppelt@metro.cz

## Příměstské tábory. Najdete i sportovní



Během léta se mohou děti naučit třeba tenis.

MAFRA

Vaše dítě pořád rádo běhá a skáče, ale vy nevíte, co s ním o prázdninách? Dobrou volbou by pro vás mohl být příměstský tábor se sportovním zaměřením. Takový nabízí například SK Hradčany. Jejich tábory jsou určeny pro děti od šesti let a konají se v termínech: 7. až 11. července, 28. července až 1. srpna a 18. až 22. srpna. „Kapacitu jednotlivých turnusů zatím ještě nemáme plně obsazenou, nicméně čím dříve se klient přihlásí, tím lépe. Může se samozřejmě přihlásit i těsně před táborem, pak je lepší telefonický kontakt a domluva,“ říká Michal Vecko z SK Hradčany.

Děti si zde vyzkouší řadu sportů, například tenis, fotbal, volejbal, košíkovou, badminton a další. Tento tábor vás vyjde na 2700 korun za dítě. Více informací najdete na [www.tenispraha.cz](http://www.tenispraha.cz).

Dům dětí a mládeže Praha 3 – Ulita zase nabízí tábor pro děti od 12 do 16 let s názvem Poznej sám sebe. „Vedle výletu a různých her na osobní rozvoj si účastníci vyzkouší diskgolfování, loveckou foukačku, slackline či slaňování,“ popisuje Kateřina Jarošová z DDM Ulita.

Tábor se koná od 30. června do 4. července a stojí 200 korun na den včetně oběda. **ROMANA BARBOŘIKOVÁ**

INZERCE

## Čištění kanalizace

Levné a kvalitní čištění kanalizace a domovních odpadů všech druhů a profilů! Jsme jedna z největších firem v ČR zabývajících se službami v oblasti kanalizací již od roku 1992. Vlastníme velké množství moderní a výkonné techniky, díky které Vám můžeme nabídnout nízkou cenu a rychlou reakci na Vaše požadavky!

**Provádíme:**

- čištění kanalizace a domovních odpadů všech druhů a profilů
- revize (prohlídky) kanalizace kamerou s vyhodnocením závad a záznamem na CD/DVD nosiči
- zkoušky těsnosti kanalizace, jímek a nádrží
- odvoz a sání fekálií, tuhých kalů a tukových lapolů a to i z velkých dálek i hloubek s potvrzením o likvidaci
- trasování kanalizace a vyhledávání zakrytých šachet, mříží a poklopů
- stavební opravy kanalizace i bezvýkopovou technologií

Tel.: 235 516 666 | 604 208 684

**HERČÍK a KRÍŽ**

[www.hercikakriz.cz](http://www.hercikakriz.cz)

[www.martinzima.cz](http://www.martinzima.cz)

**STIHL**

**KŘOVINOŘEZY PRO KAŽDÝ ROCK**

Nástroje STIHL nejen pro profesionály s duší rockera

Akce probíhá od 15. 4. do 28. 6. 2014

Davídkova 27, Praha 8, Telefon: 283 840 585, Telefon: 603 928 585

# Praha chystá nové parkovací zóny. Změní se i ty stávající

**Praha spustí nové parkovací zóny.**

Zkoušet je bude na dohled od centra.

Lidé v centru, zvyklí na život v parkovacích zónách, si budou moci od září kousek od domova prohlédnout změny a novinky, které je čekají příští rok. Na podzim v okolí Hradčanské a Dejvické, v Karlíně a v části Smíchova magistrát vyzkouší jako v laboratoři nové parkování v zónách.

Vedení metropole plánuje rozdělit město do tří cenových pásem. Nejvíce by se za parkování platilo v prvním, které by kopírovalo území Prahy 1. Ve druhém pásmu by se za parkování platilo méně. Spadala by sem část Prahy 2, 3, 5, 6, 7, 8. Třetí cenové pásmo, které by podle náměstka pro infrastrukturu



Citát

**„Základem nového systému bude databáze značek vozidel, jejichž řidiči mají kartu.“**

JIŘÍ NOUZA, NÁMĚSTEK PRIMÁTORA

Jiřího Nouzu zahrnovalo především oblast za vnitřním okruhem města, například v okolí stanic metra, bude nejnižší. „Rezidenti budou platit na celém území Prahy stejně a pásma se na ně vzta-

hovat nebudou,“ vysvětluje Nouza.

Velkou změnou, kterou snad ocení především lidé v centru města, bude, že v modrých zónách, které jsou určeny pro parkování rezidentů s dlouhodobou parkovací kartou, budou moci v Praze zaparkovat i přespolní řidiči. Podmínkou bude platba parkovného přes chytrý mobil, parkování ale bude omezeno na dvě hodiny.

Důvodem, proč se hlavní město tak rozhodlo, byla snaha umožnit parkování například živnostníkům. Ti totiž dosud v zónách nemohli parkovat. „V telefonu budou mít lidé aplikaci, jejímž prostřednictvím zaplatí. Považovali jsme za nutné umožnit parkování v době, kdy nejsou zóny využívány rezidenty,“ vysvětlil Nouza.

V novém systému budou kromě modrých zón ještě fialové a oranžové. Ve fialové bu-

dou moci zaparkovat rezidenti i přespolní, bude se tu platit parkovné v automatech. V oranžové zóně pak bude moci parkovat kdokoli.

Základem nového systému bude databáze značek vozidel, jejichž řidiči kartu mají. Ta v papírové podobě nebude

asi ani existovat. Parkování bude městská policie kontrolovat elektronicky – dostane čtečky značek. Magistrát slibuje i výhody pro majitele ekologických aut.



ROBERT OPPELT  
robert.oppelt@metro.cz



Botičky a modré zóny z centra rozhodně nezmizí.

PRAHA.EU

INZERCE

**Máme rádi Řecko.  
Milujeme Kypr.  
Přijďte se k nám.**

Karpathos • Samos • Thassos • Lesbos  
Peloponés • Kalamata Rhodos • Symi  
Zakynthos • Kréta • Korfu • Kos  
Pierie • Kypr



**Ceny od 5990 Kč  
Děti jen za 4990 Kč**

Seniorská sleva (osoby nad 60 let)  
**15 % po celý rok**

**PODZIMNÍ DOTOVANÉ ZÁJEZDY NEJEN PRO SENIORY,  
LEVNĚ PRO VŠECHNY** 1 celodenní výlet v ceně Transfery na/z letiště v PRAZE

	Termín	Dny	Ubytování	Strava	Cena (Kč)
KYPR	→ 16.10. - 27.10.	12	H3*	PP+	17 500
KYPR	→ 27.10. - 03.11.	8	H3*	PP+	14 700
KYPR	→ 03.11. - 10.11.	8	H3*	PP+	14 300
KYPR	→ 10.11. - 17.11.	8	H3*	PP+	14 200
KYPR	→ 17.11. - 24.11.	8	H3*	PP+	13 900
RHODOS	→ 06.10. - 12.10.	7	H3*	ALL	12 900
RHODOS	→ 06.10. - 14.10.	9	H3*	ALL	13 990
RHODOS	→ 06.10. - 17.10.	12	H3*	ALL	15 490

H - hotel, ST - studia, BS - bez stravy, VE - večere, SN - snídaně, PP - polopenze, ALL - all inclusive

**Kupón  
300 Kč/os.  
do 31.7.2014**

Sleva platí na nákup jakéhokoliv zájezdu z nabídky CK VTT. Slevu je možné uplatnit při nákupu zájezdu přímo v CK VTT nebo u kteréhokoliv prodejce. Tato sleva je slučitelná s jinými slevami či akcemi.

## Ochutnejte Kypr



Hit posledních sezón, ostrov Kypr, je ještě dostupnější! Týdenní pobyt ve 3\* hotelu s polopenzí a nápoji u večeri v ceně výjezdu mimo sezónu již kolem 12 600 Kč. Tato cena přitom zahrnuje veškeré poplatky, kvalitní cestovní pojištění a navíc celodenní autobusový výlet.

Než ale někam vyrazit, je dobré posnídat - i ve tříhvězdičkovém hotelu jsou obvyklá vajíčka, párky, slanina, fazole, nechybí sýry, salámy, na své si přijdou i vyznavači něčeho zdravějšího - corn flakes, vloček atd. (Mimořádně, hotely s celoročním provozem disponují obvykle vnitřním vyhříváním bazénem, častá jsou i spa centra, odpočinkové a relax zóny, posilovny a podobně.)



Do historického centra Paphosu, městečka, které je od roku 1980 zapsané na seznamu UNESCO, lze dojít od hotelů po promenádě podél pobřeží, hned u přístavu je vstup do archeologického naleziště se slavnými mozaikami. Druhou nejnavštěvovanější lokalitou jsou takzvané Hrobky králů. Když už máte za sebou návštěvu dvou nejslavnějších míst v Paphosu, je čas objevovat rušné ulice s obchody a supermarkety i zapadlé kouty, kde jsou skvělé taverny, bary, kluby i diskotéky.

Pro návštěvu horního města je nepříhodnějším dnem sobota, kdy se hned u konečné autobusů (Paphos-Market) koná tradiční trh s ovocem a zeleninou. Autobusem za jedno euro dojedete z Paphosu i ke zhruba dvacet kilometrů vzdálené pláži Petra tou Romiou, kde se dle pověsti z mořských vln zrodila bohyně Afrodita.

Pokud už jste na Kypru, vydejte se do pohoří Troodos, ochutnejte tradiční dezertní vino Commandarii a zavítejte do v kopcích zasazeného kláštera Kykkos. Milovníky pěší turistiky potěší, že tu je množství vyznačených tras, na své si tu přijdou i vyznavači kol. A to jak silničních, tak i trekových nebo horských. Samostatnou kapitolou jsou pak možnosti například pro golfisty.

www.vtt.cz

# ASKO<sup>®</sup>

NÁBYTEK

NÁBYTEK PRO VŠECHNY

# MATRACE

## ZA 1/2 CENY

9  
VÝŠKA

PUR  
PĚNA

Comfort Pur,  
matrace z komfortní  
pěny, rozměry: 90×200 cm,  
bez prošití, 531093-00

1790,-  
Sleva  
50%

# 895,-

MATRACE

# 30%

## sleva na čalouněný NÁBYTEK\*

sedací soupravy · pohovky · postele · křesla

Rohová sedací souprava, ekokůže černá, látka šedá, rozměry:  
140×90×220 cm, 2× polštářek šedý  
1002739-01



Další potahy  
za příplatek

Úložný prostor

15 490,-  
Sleva  
35%

# 9 999,-

ROHOVÁ SEDACÍ SOUPRAVA

Rozkládací na lůžko 105×190 cm

## zahradní nábytek SLEVY

# VÝPRODEJ až 60%

Zahradní set,  
umělý ratan, černá + šedé polštáře  
rozměry: stůl: 90×36×45 cm  
křeslo: 68×85×68 cm  
lavice: 124×85×72 cm  
400084-00

set 1 + 2 + 1



13 990,-  
Sleva  
59%

# 5 599,-

ZAHRADNÍ SET

Houpačka, látka  
modro-bílá, zeleno-  
bílá, ocelová konstr.,  
rozměry:  
170×153×110 cm,  
1006343-00, 01

pro 3 osoby

3 990,-  
Sleva  
62%

# 1 499,-

Slunečník,  
ø 160×190 cm,  
1006342-00, 01,  
02, 03, 04, 05

různé barvy

399,-  
Sleva  
66%

# 99,-

SLUNEČNÍK

Nabídka platí do 30. 6. 2014 nebo do vyprodání zásob ve všech prodejnách v ČR včetně E-shopu [www.asko.cz](http://www.asko.cz), a to – není-li u konkrétního zboží uvedeno jinak – až do vyprodání zboží skladem, poté si zákazník zboží může v uvedené době v prodejně objednat za stejných podmínek a cen. Chyby v tisku vyhrazeny. Ceny jsou uvedeny bez dekorace, dopravy a montáže, včetně DPH. Společnost Asko nábytek si vyhrazuje právo změny v barvě a variantě nabízeného sortimentu, uvedené rozměry jsou orientační. Na přízní zákazníka zajistíme dopravu a montáž. Zboží zakoupené v kamenné prodejně nezasiíláme na dobírku. Vyběr potahových látek za příplatek. \*Slevy se odečítají z doporučených prodejních cen na vystavená provedení, dekory a látky a nelze je kombinovat ani sčítat s dalšími akčními nabídkami. Platí pouze pro nově uzavřené zakázky. Nevztahuje se na akční a již zlevněné zboží, kuchyně, elektrospotřebiče a bytové doplňky. \*\*Toto zboží není skladem, zákazník si je může v době platnosti nabídky v prodejně objednat.



Další potahy za příplatek



Křeslo



Úložný prostor a relaxační roh za příplatek



Rozkládací na lůžko 120 x 250 cm za příplatek

35 990,-  
Sleva 36%

## 22 999,-

Rohová sedací souprava, ekokůže hnědá, rozměry: 250-172 x 320 cm, 1001473-50\*\*  
Křeslo, rozměry: 97 x 104 x 100 cm, 1001473-01 - 6 999,-

**Možnost plánování dle Vašich představ**



Rohová sedací souprava, umělá kůže hnědá / hnědá látka, rozměry: 270 x 205 x 120 cm, 523802-02

Další potahy za příplatek

- Včetně polštářů
- Pohovací opěrky
- Úložný prostor



Rozkládací na lůžko 140 x 215 cm

36 490,-  
Sleva 36%

## 22 999,-



Rohová sedací souprava, bílá ekokůže, rozměry: 275 x 230 cm, 1006384-00

Další potahy za příplatek

Úložný prostor



Rozkládací na lůžko 125 x 200 cm

33 590,-  
Sleva 34%

## 21 999,-



Rohová sedací souprava, látka černá / šedá, rozměry: 313 x 215/72/90 cm, rozklad na lůžko, 1006657-00

Další potahy za příplatek

- Úložný prostor
- L / P varianta



Rozkládací na lůžko 160 x 245 cm

24 990,-  
Sleva 39%

## 14 999,-



Rohová sedací souprava, korpus: ekokůže bílá, sezení: látka petrolejová, rozměry: 275 x 178/78 x 102 cm, 1006513-00

Další potahy za příplatek

Úložný prostor



Rozkládací na lůžko 130 x 220 cm

24 990,-  
Sleva 43%

## 13 999,-



Mega pohovka, látka šedá / zelená, rozměry: 285 x 91 x 116 cm, dřevěné nohy ve stříbrném dekoru, 3 středně velké polštáře v látce pohovky, 4 velké + 4 malé polštáře v zelené látce, 05271103-00

Další potahy za příplatek

**všechny polštáře v ceně**

19 990,-  
Sleva 34%

## 12 999,-

**SEDACÍ SOUPRAVA**



Sedací souprava, tkaná látka, nohy chrom, rozměry: 245 x 165 cm, 1005211-00, 8207731-01

Další potahy za příplatek

- Včetně polštářů
- L / P varianta
- Čalouněná záda



Rozkládací na lůžko 110 x 215 cm

18 990,-  
Sleva 36%

## 11 999,-



# na ČALOUNĚNÝ NÁBYTEK

# ASKO<sup>®</sup>

NÁBYTEK



- Variabilní obývací program Riverside, dekor dub antik
- 1. TV stolek, 179×51×53 cm, 5004700-02 - 4799,-
  - 2. Police, 179×23×22 cm, 5004700-03 - 999,-
  - 3. Zrcadlo, 213×52×22 cm, 5004700-06 - 1999,-
  - 4. Komoda, 213×90×42 cm, 5004700-07 - 6499,-
  - 5. Konf., 120×43×75 cm, 5004700-09 - 1999,-
  - 6. Vitrína, 160×128×42 cm, 5004700-10 - 8499,-
  - 7. Vitrína, 111×211×42 cm, 5004700-11 - 6499,-
  - 8. Jídelní stůl, 160-207×75×90 cm, 5004700-88\*\* - 4999,-

~~7150,-~~  
Sleva  
**32%**

**4799,-**

**Sedací souprava**, tkaná látka šedá, rozměry: 236×282 cm, 5004311-05  
**Taburet**, rozměry: 125×60 cm, 5004311-06 - **4 299,-**

Další potahy za příplatek  
 Polohovací opěrky

~~27990,-~~  
Sleva  
**35%**

**17 999,-**

**ROHOVÁ SEDACÍ SOUPRAVA**

Taburet za příplatek

**Obývací stěna**, ořech / tmavě hnědá, rozměry: 308×212×50 cm, 0511662-00, vč. osvětlení - energetická třída A++  
**Komoda**, rozměry: 175×76×41 cm, 0511662-02 - **4 999,-**

**Variabilní program**

~~18990,-~~  
Sleva  
**36%**

**11 999,-**

**Rohová sedací souprava**, ekokůže bílá / látka šedá, pružinová výplň sedáku, rozměry: 229×194 cm, taburet 100×40×91 cm, 526007-00

Úložný prostor

**taburet v ceně**

~~19990,-~~  
Sleva  
**34%**

**12 999,-**

**Obývací stěna**, dub Country / jasmínová, rozměry: 280×197×45 cm, 5006625-00

~~13490,-~~  
Sleva  
**33%**

**8 999,-**

**Pohovka**, ekokůže hnědá / látka hnědá / lišta - imitace dřeva, rozměry: 236×89×94 cm, 1002796-00

Další potahy za příplatek  
 Úložný prostor  
 Včetně polštářů

**Rozkládací na lůžko 113×119 cm**

~~12990,-~~  
Sleva  
**34%**

**8 499,-**

**Obývací stěna**, korpus dekor jasan, front bílá, 230×185×41 cm, bez osvětlení, 1003208-00

~~6490,-~~  
Sleva  
**38%**

**3 999,-**

**OBÝVACÍ STĚNA**

Na přání zákazníka zajistíme dopravu a montáž. Zboží zakoupené v kamenné prodejně nezasíláme na dobírku. Výběr potahových látek za příplatek. \*Slevy se odečítají z doporučených prodejních cen na vystavená provedení, dekoru a látky a nelze je kombinovat ani sčítat s dalšími akčními nabídkami. Platí pouze pro nové uzavřené zakázky. Nevztahuje se na akční a již zlevněné zboží, kuchyně, elektrospotřebiče a bytové doplňky. \*\*Toto zboží není skladem, zákazník si je může v době platnosti nabídky v prodejně objednat.

## CENOVÝ HIT

**Satní skříň,**  
dub Sonoma,  
ořech, rozměry:  
81×177×52 cm,  
dvoudveřová,  
550387-00, 02

dub Sonoma

Ořech

**2390,-  
Sleva  
45%  
1299,-**

ESHOP ASKO

**Ložnice,** alpská bílá / divoký dub (skříň, postel, pár nočních stolků), rozměry:  
šatní skříň: 225×210×58 cm, postel: 189×80×210 cm (180×200 cm),  
pár nočních stolků: 104×40×38 cm, 0531226-07

**postel + skříň + 2x noční stolec**

**14990,-  
Sleva  
46%  
7999,-**

**CENA ZA KOMPLET**

**Dvoulůžko,**  
černobílá ekokůže, bez matrace a roštu,  
chromové nohy, plocha lůžka: 180×200 cm,  
bez matrace a roštu, 1006016-00

**8999,-  
Sleva  
44%  
4999,-**

ESHOP ASKO

**Postel,**  
dekor: buk / kov0,  
plocha lůžka:  
140×200 cm,  
0530344-00

**6990,-  
Sleva  
42%  
3999,-**

**futonová postel  
včetně matrace  
a roštu**

**POSTEL**

ESHOP ASKO

**prodejné pouze v setu  
2 kusy**

**130  
NOSNOST** **16  
VÝŠKA** **soft  
hard**

**dodáváme v rolovaném stavu  
jednoduchá přeprava**

**Duo Space set,**  
jádro: PUR pěna, nosnost 130 kg,  
rozměry: 90×12×200 cm, možnost volby stran  
HARD/SOFT, matrace v komprimovaném stavu, potah  
matrace: látka SUPREME, nesnímatelný potah,  
1005557-00

**5250,-  
Sleva  
50%  
2625,-**

**100  
NOSNOST** **13  
VÝŠKA** **5  
ZÓN** **soft  
hard** **60°  
PRATELNÝ  
POTAH**

**Cornelia,**  
rozměry: 90×200 cm,  
snímatelný a prateľný  
potah na 60°, 1003885-01

**4190,-  
Sleva  
50%  
2095,-**

ESHOP ASKO

**100  
NOSNOST** **15  
VÝŠKA**

**Rubin,** pružiny  
Bonell, PUR pěna,  
rozměry: 90×16×200 cm,  
nosnost 100 kg, potah  
z netkané textilie, nesnímatelný,  
neprateľný potah, 1004596-00

**2650,-  
Sleva  
50%  
1325,-**

ESHOP ASKO

**Deka a polštář set,**  
rozměry: polštář:  
70×90 cm, deka:  
135×200 cm,  
600 gr, 800 g,  
0715111-01

**1499,-  
Sleva  
66%  
499,-**

**DEKA + POLŠTÁŘ**

**Povlečení, set 2 díly,**  
polštář: 70×90 cm,  
deka: 140×200 cm,  
711786-00

**699,-  
Sleva  
64%  
249,-**

**Napínací prostěradlo,**  
100% bavlna,  
- 100×200 cm,  
713654-00 - 69,-  
- 150×200 cm,  
713654-01 - 99,-

**229,-  
Sleva  
69%  
69,-**

**NAPÍNACÍ PROSTĚRADLO**

**Chránič  
matrace,**  
100% PES,  
500 g,  
95×195 cm,  
713949-00

**799,-  
Sleva  
66%  
269,-**

PRAHA • BRNO • PLZEŇ • TÁBOR • CHOMUTOV • ZNOJMO • TEPLICE • MLADÁ BOLESLAV • ZLÍN • HRADEC KRÁLOVÉ • ČESKÉ BUDĚJOVICE

Nabídka platí do 30. 6. 2014 nebo do vyprodání zásob ve všech prodejnách v ČR včetně E-shopu www.asko.cz, a to – není-li u konkrétního zboží uvedeno jinak – až do vyprodání zboží skladem, poté si zákazník zboží může v uvedeném období v prodejní objednávce za stejných podmínek a cen. Chyby v tisku vyhrazeny. Ceny jsou uvedeny bez dekorace, dopravy a montáže, včetně DPH. Společnost Asko nábytek si vyhrazuje právo změny v barvě a variantě nabízeného sortimentu, uvedené rozměry jsou orientační. Na přání zákazníka zajistíme dopravu a montáž. Zboží zakoupené v kamenné prodejně nezasíláme na dobírku. Výběr potahových látek za příplatek. \*Slevy se odečítají z doporučených prodejních cen na vystavená provedení, dekory a látky a nelze je kombinovat ani sčítat s dalšími akčními nabídkami. Platí pouze pro nově uzavřené zakázky. Nevztahuje se na akční a již zlevněné zboží, kuchyně, elektrospotřebiče a bytové doplňky. \*\*Toto zboží není skladem, zákazník si je může v době platnosti nabídky v prodejní objednat.

OTEVŘENO 7 DNÍ V TÝDNU

# Ginger a Fred: výhled, výstava a sklenička za 190 korun

**Kolik dáte za exkluzivní vyhlídku z Tančícího domu?**

Tančící dům zvenčí zná nejspíš každý Pražan či turista. Ovšem výhled na metropoli ze střešy budovy každý asi nezná. Jsou dva způsoby, jak na to. Ten první vede přes francouzskou restauraci Céleste, která sídlí v nejvyšších dvou patrech. Není ani nutné si objednávat večeři, stačí dát si na baru drink a vyhlídková terasa se vám otvírá. „Čumendu“ lze také spojit s dalším kulturním požitkem, a totiž návštěvou galerie. „Za 190 korun budete mít čtyři patra výstav, sklenku a také přístup na vyhlídku,“ říká Nathaniel Marhold, produkční galerie Art Salon S. Ta v Tančícím domě – jinak zvaném Ginger a Fred – sídlí od doby, co jej koupil

Václav Skala. Majitel se nechal slyšet, že by chtěl podpořit mladé české umělce a přál by si, „aby se Tančící dům stal v budoucnosti místem, kam bude veřejnost chodit obdivovat progresivní české umění a nové trendy v oblasti designu“.

Zpátky k penězům. Že jsou dvě stovky trochu moc? „Zároveň získáváte také vstup do naší další galerie Microna v Modřanech,“ dodává Marhold. Do konce srpna v Tančícím domě probíhají výstavy malířů Adama Jílka (Mezi rámem, silnicí a polem) a Tomáše Němce (Pokoj s matrací). Po nich nastoupí díla Leny Steinerové či předávání Ceny Stanislava Libenského. Pokud se chcete podívat jen na výstavu, za lístek dáte 90 korun. Otevřeno je každý den do osmi.



**TOMÁŠ BELICA**  
tomas.belica@metro.cz



Ginger a Fred přeji umělcům.

## Tančící dům

Designový skvost z roku 1996 na Rašínově nábřeží otevřel veřejnosti jeho nový majitel Václav Skala.

- Investor do nemovitostí a sběratel umění Skala světoznámý dům koupil za 360 milionů od společnosti CBRE Global Investors.
- Skala nabídl vyšší cenu než jiný zájemce, developer Central Group, který chtěl v domě vybudovat muzeum moderní architektury a designu. O takové funkci Tančícího domu snil i bývalý prezident Václav Havel, který bydlel v sousedství.
- V současnosti několik pater domu využívá galerie Art Salon S, ta má další objekt také v modřanské Microně.
- V horním patře sídlí restaurace Céleste.

## Flamenco. Mistři tance vystoupí v Divadle ABC



Manželé a tanečníci flamenka Jesús Carmona a Lucía Campillová

V rámci festivalu španělské kultury Ibérica zamíří do Prahy proslulí tanečníci flamenka Lucía Campillová a Jesús Carmona. Své představení nazvané Ekilibrio Flamenco uvedou 15. srpna v Divadle ABC.

Jesús Carmona z Barcelony patří mezi současnou flamenkovou elitu a do Prahy si vedle instrumentálních umělců ve vlastní kapele přiveze i uhrančivou tanečnici, svou ženu Lucía Campillovou.

Carmona ve svém stylu propojuje klasické baletní vzdělání a zkušenosti ze Španělského národního baletu s nespoutaností a citovostí pravého flamenka. Ač není rodilý Andalusan,

flamenco má v krvi a věnuje se mu již od dětství. „Jesús má vytříbenou techniku, což jej odlišuje od zemitých flamenkových tanečnic bez formálního vzdělání,“ upřesňuje umělecký ředitel festivalu Petr Vít.

Lucía Campillová začala svá studia tance již v osmi letech na taneční konzervatoři v rodné Murcii. Pokračovala na prestižní Královské taneční konzervatoři v Madridu a ihned po jejím absolvování získala angažmá v nejvýznamnějším španělském tanečním ansámbulu Ballet Nacional de España.

Do Česka přijedou oba umělci vůbec poprvé. **METRO**

INZERCE



## STOP EXEKUCI !!!

**Žádné zabavování majetku ! Žádná dražba ! Žádné návštěvy exekutora u Vás doma ! OKAMŽITÉ ZAPLACENÍ VAŠEHO DLUHU ! NEVÁHEJTE , ABY NEBYLO POZDĚ !**

**Pomůžeme Vám, jsme tu pro Vás**

TELEFON: **608 11 44 33**,  
EMAIL **stop.exekuci@atlas.cz**  
**www.stop-exekuci.com**

**Ještě není pozdě**

# Letní kina táhnou tisícovky lidí. Nové otevřou na Pavláku

**Město žije i večer.**  
Otevírají se letní kina.

„Sejdeme se na Pavláku,“ slyšel snad každý. Stanice metra nebo tramvajová zastávka je výchozím bodem pro všechny, kteří jedou z různých koutů Prahy na mejdan na Vinohrady, Žižkov nebo do Vrsovic. Od července se tam ale budou setkávat i lidé, kteří chtějí mít o poznání klidnější večer a chtějí si dát příjemné víno a film. U náměstí I. P. Pavlova se totiž otevírá letní kino, najdete ho v nově otevřené vinárně Šenkovna, respektive na jejím dvoře. Není bez zajímavosti, že právě tady, v Sokolské ulici 60, se nacházela hospoda, v níž své podnikatelské zkušenosti nabíral malý velký herec Roman Skamene.

„Dnes k nám chodí herci jako Zdeněk Podhůrský, Vladimír Kratina, Láda Frej, Tomáš Měcháček nebo Markéta Poulíčková,“ prozrazuje jména svých hostů majitel Šenkovny Miroslav Růžička. Od



Na dohled Vyšehradu je letní kino ve Žlutých lázních.

APEROL SPRITZ KINO

července každou středu na letní terase poběží příběhy filmových hrdinů.

Dalším místem, kam můžete zajít do kina pod širým nebem, je nádvoří podniku Café Neustadt v objektu Novoměstské radnice. „Každou neděli nám bude fanoušek starých filmů Martin Plitz

promítat 16mm černobílé snímky ze svého čtyřtisícového archivu. K tomu budou hrát pianisté z publika, 22. června budeme promítat film Volha Volha a vstup je zdarma,“ láká majitel kavárny Ondřej Kobza.

Své brány otevřel také kemp na Pražačce. „Chystá-

me spoustu akcí, kromě koncertů a zajímavých setkání – 7. července k nám přijedou opravdoví indiáni – tu budeme mít i filmové projekce. Ta první se plánuje právě na dnes – dokument mořeplavce Rudy Krautschneidera, jenž bude i povídat o svých neuvěřitelných cestách po

světě a pokřtí novou knížku Plachetníci kolem světa po pírkou tučňáka. V každé knížce bude skutečné pírkou tučňáka,“ láká spolupřevozatelka kempu Zita Strnadová.



**MAREK PEŠKA**

marek.peska@metro.cz

INZERCE



**UNIVERZITA KARLOVA V PRAZE**  
ÚSTAV JAZYKOVÉ A ODBORNÉ PŘÍPRAVY  
STUDIJNÍ STŘEDIŠKO ALBERTOV

**JAZYKOVÉ KURZY PRO GIZINCE**  
RŮZNÉ JAZYKOVÉ ÚROVNĚ

- Roční jazykové kurzy
- Semestrální jazykové kurzy
- Šestitýdenní kurzy češtiny
- Večerní kurzy češtiny
- „ČEŠTINA A ČESKÁ KULTURA“ – letní kurz češtiny a seznámení s českou kulturou (srpen 2014)
- Přípravný kurz ke studiu na vysokých školách v ČR - obor Čeština pro cizince (od září 2014)



Studentka z Polska: „To bylo velmi zajímavé pro mě a budu mluvit o Albertově v mojí zemi.“

Kontakt: Albertov 7/3a, 128 00 Praha 2, Tel./Fax: (+420) 224 921 015  
E-mail: [albertov@ujop.cuni.cz](mailto:albertov@ujop.cuni.cz) Web: [www.ujop.cuni.cz/strediska/praha-albertov](http://www.ujop.cuni.cz/strediska/praha-albertov)  
Blog: [www.cestina-na-albertove.cz/](http://www.cestina-na-albertove.cz/) [UJOP.UK.ALBERTOV](https://www.facebook.com/ujop.uk.albertov)

## zakázanýovoce. Kapela předvede svůj nový klip

Zapomeňte na sex, drogy a rock'n'roll, je tu Automat na lásku. Ve čtvrtek 26. června v klubu La Loca představí

kapela zakázanýovoce nový klip k prvnímu singlu z chystané desky. Kapela si pro věrné fanoušky připravila speci-

ální překvapení a klip pokřtí na historicky prvním akustickém vystoupení. Jako hudební hosty vítává zakázanýovoce na pódiu své kamarády – Matěje Homolu (Wohnout), Rybičky 48, slovenské The Paranoid a další. Aby toho nebylo málo, objeví se na křtu ještě jedno překvapení v podobě hosta, který účinkoval i v samotném klipu. **METRO**



zakázanýovoce ARCHIV

**SFFSERVIS**  
jazyková agentura +

**VÝUKA ANGLIČTINY**  
**VÝUKA ČEŠTINY**  
**PŘÍPRAVA NA REPARÁT Z ANGLIČTINY**  
**TEAMOVÉ AKTIVITY A DALŠÍ NABÍDKY**

[www.sffservis.com](http://www.sffservis.com)  
[www.facebook.com/sffservisplus](https://www.facebook.com/sffservisplus)

Prodělal(a) jste **srdeční infarkt** nebo **mozkovou příhodu**?  
Trpíte nedokrvěním tepen dolních končetin (ICHDK)?

Hledáme zájemce o účast v klinickém hodnocení účinků přípravku snižujícího hladinu **LDL cholesterolu**, podávaného pacientům, kteří prodělali srdeční infarkt, mozkovou příhodu nebo trpí nedokrvěním tepen dolních končetin (ICHDK).  
Cílem tohoto klinického hodnocení je dokázat, že podání hodnoceného přípravku sniží riziko opakování srdečně-cévních příhod.

**Klinické hodnocení je určeno pro pacienty ve věku 40 až 85 let, účast v tomto výzkumném hodnocení je dobrovolná a veškerá vyšetření i studovaný lék jsou poskytovány bezplatně.**

Máte-li zájem, dozvědět se další informace, kontaktujte prosím v prac. dny mezi 12 až 16 hod:  
Nestátní zdravotnické zařízení CCBP Czech Prague s.r.o.,  
Vinohradská 174, Praha 3, 130 00  
na telefonu **725 027 328** nebo 230 230 940-1

**La Loca**

Hudební bar La Loca najdete v Praze 2.

- Adresa: Odborů 278/4, Kontakt: [info@laloca.cz](mailto:info@laloca.cz) Tel.: +420 221 595 364

**profit** STŘEDNÍ ODBORNÁ ŠKOLA  
PODNIKATELSKÁ PROFIT

ŽEROTÍNOVA 1100/36, PRAHA 3 - ŽIŽKOV

**MATURITA**

Pro absolventy ZŠ 4leté denní nebo kombinované studium oborů:  
**MANAGEMENT OBCHODU A SLUŽEB**  
**MANAGEMENT SPORTU**

Pro absolventy SOU 2leté denní nebo 3leté dálkové studium oborů:  
**PODNIKÁNÍ A MANAGEMENT**

**PŘIJÍMÁME TĚŽ DO VYŠŠÍCH ROČNÍKŮ**

Škola je zařazena od r. 1993 do sítě škol MŠMT  
Informace: tel./fax: +420 222 516 437, 603 824 085  
[www.skola-profit.cz](http://www.skola-profit.cz), e-mail: [profit@seznam.cz](mailto:profit@seznam.cz), [info@skola-profit.cz](mailto:info@skola-profit.cz)

# Co hrají malá kina v centru tento týden? Je z čeho vybírat



## Kino Světozor

Kino u Václavského náměstí s kvalitním programem láká mimo jiné na vynikající romantickou sci-fi **Ona**.

- Joaquin Phoenix se v ní zamiluje do operačního systému, tedy spíše do hlasu Scarlett Johanssonové.
- Začátky: dnes ve 13.30, v sobotu a neděli ve 18.00



## Kino 35

Kino sídlí ve Francouzském institutu ve Štěpánské ulici. Uvádí filmy ve francouzském či původním znění s titulky.

- Jedním z nich je i nizozemský remake **Loft**, v němž se pět mužů dělí o podkrovní byt, kde se scházejí se svými milenkami. Vše naruší až nálezná mrtvoly.
- Sobota: 18.30



## Kino Evald

Komorní kino v samotném centru města (vedle obchodního domu My) je pro milovníky stříbrného plátna doslova filmovou oázou.

- Kino se mimo jiné zaměřuje i na tuzemské novinky, dnes můžete zhlédnout komediální drama **Všiváci** debutujícího Romana Kašparovského.
- Dnes: 19.00



## Kino Mat

Údajně nejmenší kino v Česku sídlí na Karlově náměstí v rohové funkcionalistické budově z roku 1934.

- Narazíte v něm i na filmy, jejichž premiéra vám utekla a teď je už moc nehrají. Jedním z nich je i **Fair Play**, příběh z vrcholového sportu v Československu 80. let.
- Dnes: 16.45, so + ne: 16.30



## Bio Ponrepo

Kino sídlí v Bartolomějské ulici je promítací síní Národního filmového archivu.

- V jeho rozsáhlé sbírce se najdete i lahůdky pro fajnšmekry. Jednou z nich jsou **Olympijské prázdniny** z roku 1976 – jde o satiru o skupině Finů trávících dovolenou na řeckém ostrově Rhodos.
- Zítřka: 17.30

## INZERCE

### Residential Prague

774 470 097

### Arbesova Residence Praha 5

www.arbesova-rezidence.cz  
Cena od: 71.500,- Kč/m²



26. června je pro Vás vzorový byt otevřen od 14:00 do 19:00 hodin. Neváhejte nás navštívit a nechte se inspirovat.

#### PROJEKT:

- Rezidence se nachází mezi vrchem Petřínem a břehem řeky Vltavy, na rohu Arbesova náměstí
- 19 luxusních bytových jednotek
- Dispoziční řešení typu 2+kk, 3+kk a 5+kk
- Velikosti od 42 m² do 177 m²
- Ve vnitrobloku vlastní dětské hřiště

### Belgická Praha 2

www.belgicka.com  
Cena od 8.769.600 Kč

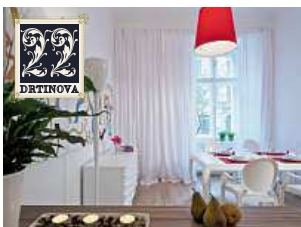


#### Krásné byty v lukrativní lokalitě

- Byt 3+1+balkón+sklep 103 m², 3. NP
- Byt 4+1+2×balkón+sklep 136 m², 5. NP
- Byt 5+1+2×terasa+sklep 144 m², 6. a 7. NP
- Cihlový dům po kompletní rekonstrukci
- Možnost dokoupení parkovacího stání, moderní paletový systém à 600.000 Kč
- Krásná a vyhledávaná lokalita královských Vinohrad
- Veškerá občanská vybavenost v blízkém okolí, MHD v docházkové vzdálenosti

### Drtinova Praha 5

www.drtinova22.cz  
Cena od: 50.000,- Kč/m²



Projekt Drtinova 22 se nachází v lukrativní části Smíchov. Pětipatrová budova v blízkosti Kinského zahrady nabízí veškerý komfort moderního bydlení.

#### PROJEKT:

- 14 jednotek o velikosti 85 m²–103 m²
- Byty 2+kk a 3+kk nově vybudované a typu 3+1 po celkové rekonstrukci
- Dva ateliéry se vstupem do zahrady
- V docházkové vzdálenosti OC Nový Smíchov se širokou nabídkou služeb

CBRE

www.cbre.cz  
www.cbresidential.cz

Stačí postel, jídlo v lednici a místo v srdci.

AFS  
Mezikulturní programy, o.p.s.  
www.afs.cz  
tlf 222 317 138

Staňte se hostitelskou rodinou zahraničního studenta.



Se studentem v rodině bylo najednou víc důvodů cestovat, poznávat a zažívat nové věci. Pořád jsme měli co dělat a o čem mluvit. I po jeho odjezdu nám tato aktivní energie vydržela.



Connecting Lives, Sharing Cultures



# Praha má nový festival, lidem ukazuje proměnu nádraží

**Představují se projekty, které mají ukázat, jak oživit naše prostředí.**

Dvě místa, tři měsíce, šestice výstav, několik desítek přednášek, uměleckých akcí, performance a kontinuální doprovodný program. Taková je náplň nového festivalu Landscape Praha.

Rozsáhlý mezioborový festival představuje asi stovku projektů především z evropských zemí, pod nimiž jsou často podepsáni architekti zvučných jmen. Představí se však i studenti předních českých vysokých škol. Centrem festivalu je jeden z potenciálně nejzajímavějších příkladů krajinné architektury – Nákladové nádraží Žižkov.

„Mnoho projektů je z oblasti rekultivace, rehabilitace opuštěných částí krajiny nebo průmyslových území, urbanizace zanedbaných městských veřejných prostor – vše pro nové, převážně re-

kreační funkce a sportovní využití, pro setkávání, kulturu a vzdělávání.“ láká na zajímavý festival jeho kurátor Dan Merta. Výstavní část po tři měsíce doprovodí hudební vystoupení, krajinné a land-artové instalace nebo ukázky guerillových průníků do veřejného prostoru. Pod instalacemi jsou podepsány významné osobnosti tuzemského uměleckého a krajinářského prostředí – například Kurt Gebauer, Lenka Klodová nebo Vladimír Sitta. **MET**

## Proměna

Festival Landscape se do 9. září rozklenul po „krajinné“ mezi Galerii Jaroslava Fragnera na Starém Městě a Nákladovým nádražím Žižkov.

• Představuje nejpodnětější realizace i návrhy z oblasti architektury jak krajinářské architektury, tak tvorby zaměřené na veřejný prostor.

• Více: landscape-festival.cz nebo na nakladovenadrazizizkov.cz



Nákladové nádraží není zapomenutým místem, v létě ožívá.

GALERIE JAROSLAVA FRAGNERA

INZERCE

**Kurzy angličtiny**  
ve všech úrovních

1 týden navíc ZDARMA ve všech kurzech

Zkušební lekce zdarma

Rodilí mluvčí z celého světa

Všech materiál v ceně

**OxfordTefl**  
language courses

**Trápí Vás dluhy?**

Potřebujete pomoci?

**ODDLUŽÍME VÁS SOUDNÍ CESTOU**

www.**JUDRIS**.CZ

tel.: **774 776 277**

## Letní slavnosti staré hudby. Vstupte do historických sálů

Unikátními místy s neopakovatelnou atmosférou, jež spojují světskou krásu, pohnutou historií i duchovní tradice, se od 14. července do 6. srpna rozeznějí podmanivé tóny již patnáctého ročníku mezinárodního hudebního festivalu Letní slavnosti staré hudby.

Hudební zážitky slibují například skladby psané pro kdysi populární drnkací nástroj pantaleon v podání virtuózní hráčky Elisabeth Seitzové. V kostele Panny Marie



Accademia del Piacere ADP

Sněžné u Václavského náměstí vystoupí světoznámé skandinávské pěvecké Trio Medieval, které má na repertoáru středověké balady, vokální polyfonii evropských zemí i současné skladby.

Rudolfovu galerii na Pražském hradě roztančí španělská Accademia del Piacere s programem Barroco y flamenco a závěrečný večer ve Španělském sále Pražského hradu bude patřit velkolepému česko-francouzskému projektu Grácie a majestát, který na pódium jako hosty domovského Collegia Marianum přivede vynikající francouzské pěvkyně Isabelle Druetovou a Alaina Bueta. **METRO**

### Kde se bude hrát

Festival proběhne mimo jiné v následujících stavbách:

- kostel Panny Marie Sněžné, Pražský hrad – Rudolfova galerie, kostel sv. Šimona a Judy, Pražský hrad – Španělský sál

### Bezplatné stanovení ABI INDEXU

měření ABI (index kotníkových tlaků) je diagnostická metoda k potvrzení nebo vyloučení nedokrvění dolních končetin

typický příznak – bolest lýtek při chůzi (klaudikace)

příčina – ateroskleróza tepen

rizikové skupiny pacientů

- pacienti, kteří prodělali **srdeční infarkt** nebo **mozkovou příhodu**
- pacienti s vysokou hladinou **cholesterolu**
- nemocní **cukrovkou**
- lidé starší **60 let**
- **kuřáci**



K bezplatnému stanovení ABI, pro zájemce starší 60 let, se lze objednat na telefonu: 230230940-1 nebo 725027328

Zdravotnické zařízení

CCBR Czech Prague s.r.o., Vínohradská 174, Praha 3

www.karesovi.cz

**Veřejná sbírka**

Poskytnutí zdravotní pomoci, úhrady operace a léčení, včetně souvisejících výdajů v zahraničí a rehabilitaci Verunky a Adámka Karesových.

**2500557795/2010**

**www.karesovi.cz**

# Komiksák Ledecký: Sestru jsem ke snowboardu přivedl já

**Otec Janek je hudebník, sestra Ester snowboardistka. A Jonáš Ledecký kreslí komiksy.**

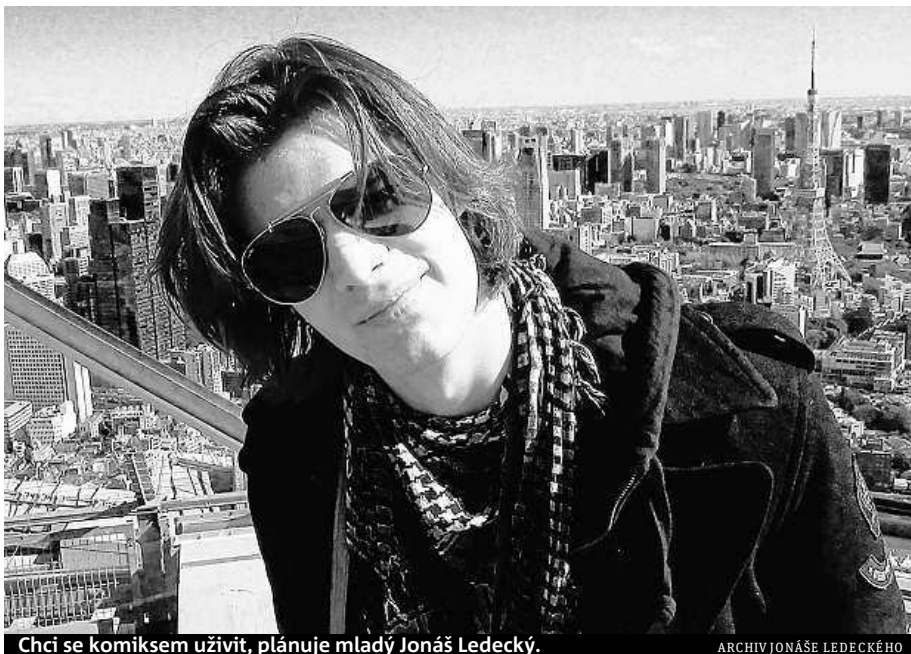
Na počátku byla nuda ve škole. A tak si Jonáš Ledecký začal „čmárat“ ptáka Kiwiho, který se později stal ústřední postavou jeho stripů. „Komiksoví hrdinové mají superschopnosti navíc, mému Kiwimu naopak scházejí,“ říká dvacetiletý umělec, který bydlí nedaleko Staroměstského náměstí.

## Ke kreslení komiksů jste se dostal v jedenácti, jak?

To, že komiksy kreslím od jedenácti, je spíš oficiální verze. Já jsem kreslil a maloval odmalička – asi jako všechny ostatní děti. A protože mě to bavilo a všichni říkali, že mi to jde, tak jsem u toho zůstal. Komiksy přišly tak nějak samy. Prvně jsem koukal na animovaný seriál Batman a Justice League. Pak mi maminka koupila komiks Spider-Man, u kterého jsem se v podstatě rozhodl, že tohle budu jednou dělat.

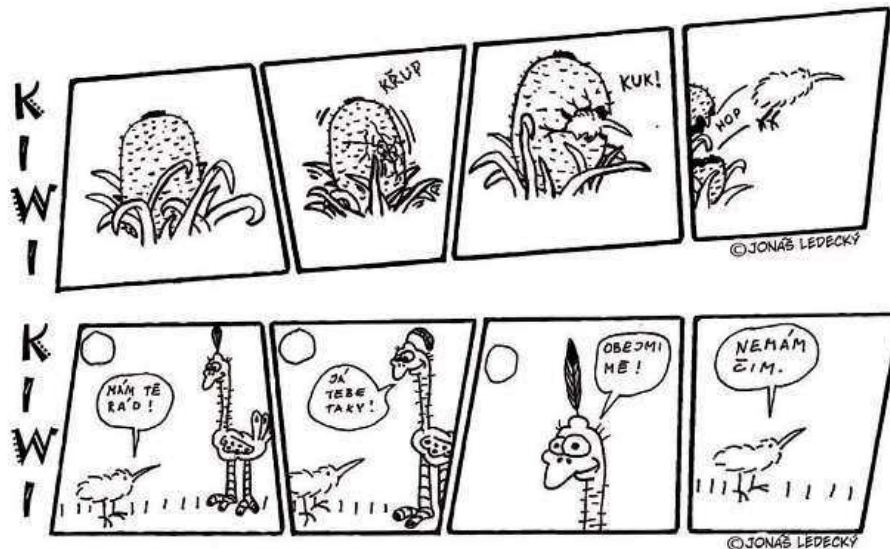
## Kdo je vaším vzorem?

Asi největší vzor je pro mě John Byrne. Je to jeden z nejzásadnějších malířů komiksu. Pracoval na všech nejslavnějších charakterech jako Spider-Man, X-Men, Wonder Woman, Superman a další. Moji tvorbu určitě ovlivnil nejvíc. Když mi bylo patnáct, tak jsem se s ním dokonce se-



Chci se komiksem uživit, plánuje mladý Jonáš Ledecký.

ARCHIV JONÁŠE LEDECKÉHO



tkal v jeho domě a ateliéru v Connecticutu. Myslím si, že se komiksy budu muset uživit, protože zkrátka nechci dělat věci, které mě nebaví.

**Motiv Kiwiho jste si prý vybral ze soucitu – pták totiž nelétá, neplave, nezpívá. Napadala vás původně ještě jiná, podobně „lůzrovská“ zvířata?**

No... popravdě jsem se ve škole dost nudil, a tak jsem si o hodinách kreslil. A tak jsem přišel s Kiwim. Ze začátku jsem to neplánoval jako komiks o nelétavých ptáčích, ale už jsem měl Kiwiho a Pštrosa, takže to najednou začalo dávat smysl. Taky jsem si říkal, že bude fér, když místo kreslení chlapíků, kteří mají spoustu báječných schopností navíc, udělám komiks o ptákoví, kterému jich pár chybí.

**Vaše sestra Ester je mistryně světa ve snowboardu. Co vy a sport?**

Já jsem vlastně ke snowboardingu Esterku v podstatě přivedl. Stejně jako k lyžím. Ona se po mně ve všem musí opírat. Teď dokonce začala hrát na kytaru, ale protože furt jezdí na lyžích nebo na prkně, nemá naštěstí čas na ni cvičit. To je moje jediná záchrana. Na snowboardu jsem byl několik let v reprezentaci, ale když mě Esterka začala předjíždět, tak jsem toho radši nechal. Taky mně baví windsurfing. Ale v tom už je taky lepší.



TOMÁŠ BELICA  
tomas.belica@metro.cz

INZERCE

**SOLODOOR®**

**DVEŘE, ZA KTERÝMI JSME DOMA**

**SLEVA 15%**

TRADIČNÍ VÝROBCE  
DVEŘÍ A ZÁRUBNÍ

**ZNAČKOVÁ PRODEJNA**  
**Praha 2, Blanická 28**  
(vchod z Vinohradské třídy)

**e-mail: praha@solo.cz**

otevřací doba: Po-Pá: 9.30 – 13.00, 14.00 – 18.00

**telefon: 212 245 109**  
**mobil: 728 662 044, 725 522 896**

**WWW.SOLODOOR.CZ**

**AKCE !!!**

**15% SLEVA**

**NA NAŠE VÝROBKY**

**akce je platná do konce roku 2014 při předložení tohoto inzerátu ve značkové prodejně SOLODOOR CENTRUM Praha, Blanická 28 (vchod z Vinohradské třídy)**

# ELNINO.CZ®

Nejkvalitnější parfumerie

## NOVÁ PRODEJNA V PASÁŽI ČERNÁ RŮŽE



### EXKLUZIVNÍ ZAVÁDĚCÍ CENY PARFÉMŮ



Calvin Klein  
♂ One EDT 200 ml  
**499 Kč**



Joop  
♂ Homme EDT 125 ml  
**444 Kč**



Calvin Klein  
♀ Eternity EDP 100 ml  
**555 Kč**

Ceny garantované pouze při osobním odběru objednávek či volném prodeji na prodejně v pasáži Černá Růže. Nabídka je omezena na maximální možný odběr 2ks každého parfému na osobu. Akční ceny platné do vyčerpání zásob.

Na Příkopě 12 (pasáž Černá Růže) 110 00 Praha 1 | +420 222 222 496 | [prikopy@elnino.cz](mailto:prikopy@elnino.cz) | [www.elnino.cz](http://www.elnino.cz)