



**PRAČKA**  
**EWT1062IFW**

A++, 6 kg,  
1000 ot./min,  
Time Manager

6 990,-



# chladservis

Odborník na **DOMÁCÍ SPOTŘEBIČE**

Tel: 543 255 555  
[www.chladservis.cz](http://www.chladservis.cz)

**Doprava a zapojení v Brně ZDARMA**

# metro

Středa, 25. března 2020

Č. 59, [www.metro.cz](http://www.metro.cz)

Volný prodej 6 Kč

/ ostatní distribuce

Svátek slaví: Marián

[mojemetro](https://www.instagram.com/mojemetro) | [denikmetro](https://www.facebook.com/denikmetro)



## Křehká krása na Kamenném vrchu

Stovky, možná tisíce fialových květů konikleců velkokvětých minulý týden vyrašily na louce na Kamenném vrchu. Pro lidi je volně přístupná, krásné květiny jsou ale chráněné zákonem. Tradiční každoroční komentovaná exkurze na koniklecovou louku ekologické sdružení Rezekvítek kvůli vládním opatřením zrušilo.

ČTK

# Kultura nyní bojuje o přežití

**Koronavirus.** Divadla, kina, galerie nebo pořadatelé hudebních festivalů jako jedni z prvních pocítili dopad vládních opatření. **Zrušená představení.** Některá se možná přece jen odehrají, ale až na podzim

STRANA 2

## MÁTE VLHKÝ DŮM? My vám rychle pomůžeme!



**SANACE (vysušování) VLHKÉHO ZDIVA nejprogressivnější TECHNOLOGIÍ NEREZ. OCELOVÝCH PLECHŮ**

- desek, které se strojně vloží do zdiva - rakouský a evropský patent.

- VÝHODY:**
- doživotní materiál, ZÁRUKA na materiál+práci 80 let
  - ZÁRUKA, GARANCE na statiku objektu
  - přístup pouze z jedné strany (není nutné objekt vyklízet)
  - velmi rychlé - denně až 50 metrů
  - bez nepořádku - suchý proces, realizace 450-500 objektů za rok

Rovněž provádíme klasické metody podřezání zdiva (cihelného, kamenného, aj.) metodou řetězové pily a diamantového lana a injektáže zdiva chemickou clonou.

HW-PANTY spol. s r.o., Veverské Knínice 2, 664 81 Ostrovačice (Brno-venkov)  
tel./fax: 546 427 644, 546 427 001, 602 569 608, e-mail: [hw@hwpanty.cz](mailto:hw@hwpanty.cz)

[www.hwpanty.cz](http://www.hwpanty.cz)

**MĚŘENÍ A PORADENSTVÍ ZDARMA**  
**JIŽ 26 LET NA TRHU**

# Kultura doplatila na kroky vlády jako první

**Zavřeno. Zrušeno. Odloženo.**  
Divadlo, galerie i kino.

Opatření související s šířením koronaviru i v Brně postupně zasáhla veškerá odvětví, ekonomiku firem a institucí i jednotlivců. Jako první byl zasažen svět kultury, jehož se dotkla už první vlna opatření, kdy vláda zakázala akce s účastí přesahující 100 lidí.

Z brněnského kulturního života opatření tvrdě pocítily především instituce fungující na denní bázi – tedy kina, kluby, divadla či filharmonie. Například ředitel Národního divadla Brno Martin Glaser odhaduje ztrátu jen na měsíčních tržbách za vstupenky minimálně na osm až devět milionů korun. Divadlo se samozřejmě připravuje tak, aby bylo po uvolnění situace připraveno naběhnout co nejdříve do běžného režimu. „Plánujeme dlouho dopředu, máme nasmlouvané týmy. Bude-li uzavření divadel trvat déle, nazkoušíme plánované inscenace a uvedeme je později. U nás je teď rozjeto všechno, co mají diváci vidět do konce října,“ říká Glaser.

Ztráty hlásí i Divadlo Bolka Polívky. „Znamená to pro nás provozní ztrátu, ztrátu v podobě vrácení vstupného a ušlý výnos z tržeb ze zájezdů a z pronájmu. Předpoklad je v tuto chvíli bezmála dva miliony korun,“ spočítal po vyhlášení stavu nouze ředitel Divadla Bolka Polívky Ondřej Chalupský. Divadlo zareagovalo zrušením či přesunutím všech představení do 12. dubna včetně. Velkou část představení, na něž již byly vstupenky v prodeji, se pokusí odehrát na podzim a například plánovanou premiéru pohádky Aby se děti divily přesunulo na polovinu května.

Většina kulturních institucí se upíná právě k polovině dubna jako termínu, kdy by se mohla situace začít uvolňovat. Nové termíny tak hledají většinou v období od 1. května dál. Hned na první květnový den například přesunulo Národní divadlo Brno koncert kapely Zrní v Mahenově divadle. Jestli v tomto náhradním termínu skutečně proběhne, ukáže až další vývoj situace. První náhradní termíny už zveřejňuje i Sono Centrum, v němž se kulturní akce konají téměř každý druhý den. Například koncert Michala Prokopa původně plánovaný na začátek dubna by se měl uskutečnit 1. června,



Mahenovo divadlo

ND BRNO

zato na vystoupení britského uskupení The Dire Straits Experience si rockoví fanoušci počkají až do února příštího roku. V nejméně vhodnou dobu přišla opatření i pro festival JazzFestBrno, který měl začít 15. března. Také v tomto případě se organizátoři upínají k možnosti náhradních termínů. „V současné chvíli hledáme s managementy umělců možnosti náhradních termínů. I umělci se sna-

ží vyjít pořadatelům v tomto složitém období maximálně vstříc, což nám dodává na optimismu. Věříme, že se nám společným úsilím podaří většinu z odloženého programu uskutečnit v náhradních termínech,“ říká umělecký ředitel JazzFestu Brno Vilém Spilka. Většina umělců, kteří na festivalu měli vystoupit, je však ze zahraničí, takže bude záležet i na vývoji situace v jednotlivých zemích. Většina festivalových náhradních termínů by tak měla spadat nejdříve do období podzimu letošního roku. Na zahraničních umělcích je závislý rovněž dubnový festival Bonjour Brno. Jeho pořadatelé z brněnské Alliance Française se v době uzávěrky rozhodovali, zda festival zcela zruší, nebo část programu přesunou na podzim. Aktuální info najdete na webu [bonjourbrno.cz](http://bonjourbrno.cz).

Od chvíle, kdy byl vyhlášen stav nouze, zůstaly zavřeny také všechny galerie, ty menší nevyjímaje. Příkladem může být Letohrádek Mítrovských, kde by za obvyklé situace právě probíhala výstava replik českých korunovačních klenotů. „My bychom nejspíš zvládli mít otevřeno a koordinovat vstupy do 30 osob, ale je to diskutabilní. Byly zakázány výstavy, takže jsme to raději nechtěli za-

každou cenu hnát do rizika. I tak během dvou dnů od vyhlášení prvních omezení po vyhlášení stavu nouze návštěvnost výrazně klesla. Návštěvníci totiž více méně nerozlišují státní, krajské, městské a soukromé památky, takže by možná nepřišli tak jako tak,“ říká produkční Letohrádku Mítrovských Petr Lukas. Provozovatelé tohoto výstavního prostoru platí nájemné městu a zápůjčné výstavy. Zda vyjednájí nějakou slevu, nebylo v době uzávěrky jisté. V nenáhradnu ale zřejmě zmizí peníze investované do nyní už zbytečné reklamy. V obdobné situaci jsou však víceméně i všechny další kulturní instituce. Důležité tak bude, jak brzy se situace zlepší a jak si kdo povede při vyjednávání kompenzací, půjček, slev či jiných úlev, náhradních termínů a dalších cest, jak se postavit znovu na nohy. V ještě složitější situaci se však ocitají soukromníci pracující v kulturním sektoru – počínaje samotnými umělci a konče technickými profesemi, jako jsou zvukaři či osvětlovači. Někteří z nich už na situaci rychle reagovali dočasnou změnou povolání.



JazzFestBrno v Sono Centru

MARTIN ZEMAN

**RADEK BABIČKA**  
dopisy@metro.cz

# Kladivo na virus pustí na trh brzy

**Firma Respilon v Brně vyvinula masky na záchyt a záhubu koronaviru. Slouží 24 hodin.**

Masky bude možné koupit od dubna za cenu od 200 do 315 korun. Po zrušení zákazu vývozu roušek z Číny jedná firma i o dovozu 750 tisíc nanovlákných ústenek, které jim tam leží ve skladech.

Sami výrobci označují novou ústenku za kladivo na koronavirus. Nový typ totiž tvoří kromě nanovlákn jako u ostatních produktů Respilonu také oxid mědi, takže dokáže koronavirus nejen zachytit, ale také ho zahubit.

Ústenka splňuje požadavky na pracovní ochrannou pomůcku třídy FFP2. „Díky kombinaci nanovlákn s oxidem

mědi účinně chrání před koronavirem, ale zůstává vedle státních institucí a zdravotníků dostupný i pro veřejnost,“ sdělil ředitel firmy Respilon Roman Zima.

Nové masky s oxidem mědi nejsou jednorázové, budou se smět nosit opakovaně, třeba týden, když ji bude mít člověk na sobě jen pár hodin denně. Celkově by počet hodin nošení neměl přesáhnout čtyřiaadvacet.

Pro státní instituce i veřejnost budou novinkové ústenky podle Zimy dostupné od poloviny dubna.

Původně chtěli nově vyvinuté „zabíjäcké“ roušky prodávat už koncem března. Před několika dny ale narazili na problémy při jejich dovozu z Turecka do České republiky, kde jim měla být udělena evropská certifikace, aby mohly jít na trh. „Pan Zima byl na letišti ve Vídni zadržen, 800 kusů ústenek mu

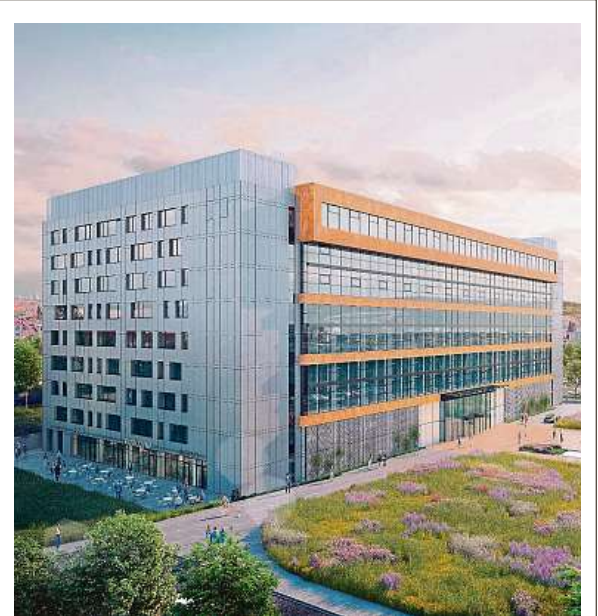
## Nanovlákná z Liberce

Technická univerzita v Liberci je průkopníkem v oblasti výroby nanotextilií a materiál je vysoce účinný jako ochrana proti virům (až 99 procent).

- Zájem o materiál projevil stát a několik soukromých subjektů. Univerzita vyrábí roušky pro Liberecký kraj. Zvládne ale i další zakázky.

bylo na místě zabaveno a znehodnoceno, protože nenesly označení evropské certifikace. Další sto kusů mu bylo ponecháno,“ přiblížila spolumajitelka firmy Jana Zimová.

Respilon roušky zdokonaloval ve výrobnách v Izraeli a Turecku. Přímo v Brně pak začne vyrábět ochranné pomůcky v květnu. „Zahájit výrobu v Česku je naše povinnost,“ doplnil Zima. **idNES.cz**



## Další nájemce ve Zbrojovce

Významný brněnský hráč se rozhodl přesunout své kanceláře do nově vznikající čtvrti Nová Zbrojovka v Brně-Židenicích. Společnost Axians redtoo, s. r. o., ze skupiny Vinci zde obsadí více než 1700 metrů čtverečních ve třetím a čtvrtém patře. Společnost se specializuje na poskytování široké škály řešení a služeb v oblasti ICT, zahrnující obchodní aplikace a analýzu dat, IoT a Smart řešení, kybernetickou bezpečnost, podnikové sítě, infrastrukturu datových center a cloudové a provozní služby. Do ZET.office zamíří firma v červenci a doplní zde Kiwi.com. **CPIPG.COM**

INZERCE

Věří nám  
**1,3 milionu**  
zákazníků  
v Česku a na  
Slovensku

Změnit dodavatele  
**elektriny a zemního  
plynu** je jednodušší,  
než se zdá.

**SPP**

Váš dodavatel energií

800 789 789 | www.spp.cz

## DVB-T2. Do konce března beze změn

Přeladování televizního signálu na nový standard DVB-T2 se odkládá. Důvodem jsou mimořádná opatření vlády kvůli šíření koronaviru. Do konce března se nechystá žádné další vypínání DVB-T vysílání. Podle mediální zástupkyně Českých radiokomunikací Petry Miterové se na tom dohodly České radiokomunikace (CRA) s dotčenými institucemi a televizními stanicemi. „Chceme lidem, kteří mají mnoho starostí se současnou složitou situací, ušetřit alespoň trochu přeladování televizních přijímačů. Televizní vysílání je nyní primárním kanálem přenosu informací v reálném čase, pozemní vysílání má na rozdíl od všech ostatních platform povinnost zajistit přenos vysílání co největšímu počtu lidí, a nebudeme tuto situaci komplikovat nutností přeladění,“ uvedl generální ředitel CRA Vít Váňan. O novém harmono-

gramu přeladování budou CRA ještě informovat.

Rozhodnutí znamená, že nebude přeladěna ani přechodová DVB-T2 síť 12 z kanálu 31 na kanál 38. Už tak nebylo vypnuto vysílání programů České televize na DVB-T vysílačích České Budějovice Klef a Vimperk Mařský vrch, plánované na 19. března, a na vysílačích na jižní Moravě, Brno Kojál, Hády, Barvičova a Mikulov Děvín, které mělo zahájit přechod na DVB-T2 na Moravě 31. března. Vypnuto nebude ani vysílání multiplexu 2 v pondělí 23. března v Ústí nad Labem, vysílač Buková hora, a v Chomutově na Jedláku. Platformu pozemního vysílání využívá pro příjem televize v ČR 60 procent domácností. Pozemní televizní vysílání pokrývá svým signálem více než 99 procent domácností v ČR a pozemní televize je pro diváky jedinou bezplatnou platformou. **ČTK**



The Bastard Sons

PHIL CAMPBELL

## The Bastard Sons s exkluzivní show

**Brněnský Storm Festival přiveze Phila Campbella. Představí speciální set věnovaný Motörhead.**

se vrátil do rodného Walesu a začal prakticky od začátku, když se svými třemi syny a zpěvákem Neilem Starrem založil skupinu Phil Campbell & The Bastard Sons. Pod touto hlavičkou začala kapela okamžitě intenzivně skládat a záhy také koncertovat. České publikum je mohlo vidět naživo v Praze již v prosinci 2018, kdy k nám přijeli představit své debutové album *The Age of Absurdity*.

Ačkoliv i tehdy Phil Campbell zavzpomínal na Lemmyho a své někdejší spoluhráče pár skladbami z jejich repertoáru, tentokrát přiveze do Brna speciální show, jež je věnována výhradně Motörhead a se kterou vystupuje zcela výjimečně! „Je nám opravdu potěšením oznámit naše první festivalové vystoupení v České republice 3. července na Storm Festivalu, kde odehrajeme exkluzivní Motörhead set,“ netají se nadšením Phil Campbell.

Dalším unikátem Storm Festivalu bude i jeho druhý hvězdný host – světová senzáce z počátku milénia The Darkness, kteří se v České republice dosud nikdy neukázali. The Darkness způsobili svým prvním albem (*Permission To Land*, 2003) revoluci nejen na britské scéně, která desku ocenila i třemi soška-

mi prestižních Brit Awards, ale prakticky po celém světě. Jejich extrémně úspěšně započatou kariéru však v roce 2006 přerušila pětiletá pauza způsobená zřejmě ponorkovou nemocí. K radosti všech svých příznivců se však kapela v roce 2011 vrátila s energií a odhodlaností sobě vlastní své nezastupitelné místo na hudební scéně potvrdila. Odehrála desítky koncertů, nejvyhlášenější světové festivaly nevyjímaje, a vydala čtyři alba – včetně loňské říjnové novinky *Easter Is Cancelled*, která se v historii *The Darkness* stala čtvrtým Top 10 albem v Británii a jen na Spotify si ji streamovaly více než tři miliony posluchačů. Od roku 2015 v kapele bubnuje Rufus Taylor, syn Rogera Taylora z Queen, který je rovněž bubeníkem koncertního projektu Queen s Adamem Lambertem.

Philem Campbellem a The Darkness to nekončí, další zahraniční umělci budou ohlášeni záhy. A co víc, v programu Storm festivalu nebudou chybět ani legendy a stále české rockové a metalové scény jako Krucipusk, Aleš Brichta, XIII.století, Cocotte Minute, Vitacit, Kryptor a další.

Vstupenky jsou v prodeji v síti pandaticket.cz. Více na [www.stormfestival.cz](http://www.stormfestival.cz). **MET**

Mariánské údolí v Brně se 3. a 4. července promění v dějiště rock-metalového festivalu Storm, jehož soupiska účinkujících z něj už teď činí nejatraktivnější akci svého druhu v daném regionu v letošním roce. V české premiéře totiž přiveze britské rockery The Darkness nebo bývalého kytaristu Motörhead Phila Campbella s jeho The Bastard Sons, kteří přijedou exkluzivně na Storm festival přehrát repertoár Motörhead.

Phil Campbell působil po boku Lemmyho Kilmistera dlouhých jednatřicet let a snad to bylo právě letité pouto k Motörhead, kvůli kterému se po smrti kapelníka neposíl s žádnou jinou zavedenou formací. Namísto toho

**VÍKA VÍKA** Jazyková škola  
Výuka přímo v centru města  
Masarykova 31 • 602 00 Brno  
☎ 542 221 578, 603 776 978  
agentura@vika.cz • www.vika.cz

INZERCE

### EKOLOGICKÁ LIKVIDACE VOZIDEL



Odtah + doklad o likvidaci zdarma – ihned  
výkupní cena dle hmotnosti vozidla

Volejte po - pá od 8.00 do 16.00 hodin – 724 731 959  
NONSTOP – 731 566 786, [www.ib-met.cz](http://www.ib-met.cz)

### MASO - UZENINY

Brno  
Cejl 103  
tel.: 545241347

Maso z českých chovů, čerstvě chlazené přímo od výrobce

Bůček sk. 109,- Kč	Plecko 125,- Kč
Bůček bk. 119,- Kč	Kotleta 139,- Kč
Panenka 190,- Kč	Kýta 135,- Kč
Krkovička 135,- Kč	Vepř. půlka 89,- Kč (váha cca 38-45kg)

Vepřová kýta sk. 105,- Kč	Celá kotleta nebo krkovička 125,- Kč
Celá kýta 92,- Kč	Mleté maso vepřové 95,- Kč
Celá plec 92,- Kč	Syrové vepř. sádlo s kůží 10-20,- Kč/kg

#### Hovězí z býka (vysočina)

H. zadní 229,- Kč	H. přední (kliška) 169,- Kč
Roštěnec s kostí 169,- Kč	H. žebro + hrudi 135,- Kč

Bereme platební karty, E-stravenky, stravenky i sociální  
Maso vykostíme a nakrájíme, uděláme rolády a kapsy

#### Chlazené kuřecí maso

Čtvrťky 54,- Kč/při koupi nad 3 kg cena za 1 kg 49,- Kč  
Skelet s křídly 39,- Kč/křídla 54,- Kč/  
Prso 129,- Kč/při koupi 2 kg a více cena za 1 kg 119,- Kč

Po - Pá 6 - 16.00 hod. / So 7 - 11 hod. - AKCE NA MASO

Obuv a oděvy pro práci a volný čas | Brno, Koliště 49

[www.kars-brno.cz](http://www.kars-brno.cz)

**KARS**



# Banky a další instituce ověří volajícího po hlase

**Brněnská společnost Phonexia si vysloužila světové uznání svojí technologií pro analýzu řeči a hlasovou biometrií.**

Jejích technologii už brzy začnou využívat různá call centra. Brněnská společnost vyvinula software k rozpoznávání osoby podle hlasu. Tuto technologii využijí také různá call centra bank, pojišťoven či mobilních operátorů, čímž ušetří čas i volajícím.

Novinka nazvaná Voice Verify je postavená na technologii, kterou vědci ve společnosti Phonexia vyvinuli v roce 2018. Ta jako první na světě pro identifikaci a ověření mluvčího využívá výhradně



Voice Verify

PHONEXIA

hluboké neuronové sítě, tedy umělou inteligenci. „Stejně jako třeba otisk prstu nebo sken oční rohovky, i hlasový otisk obsahuje nezaměnitel-

nou biometrickou informaci, kterou neuronové sítě dokážou rozpoznat a přiřadit ji ke konkrétnímu mluvčímu,“ vysvětluje technický ředitel

Petr Schwarz. Řečové technologie brněnské firmy jsou v současnosti natolik přesné, že od sebe dokážou rozpoznat příbuzné, a dokonce také jednovaječná dvojčata, jejichž hlasy přijdou laikovi naprosto totožné.

Nové technologii přitom na rozpoznání volajícího stačí pouhé tři vteřiny řeči. Tento čas postačuje k tomu, aby operátor poznal, že skutečně mluví s daným zákazníkem. Poté, co zákazník jednou nahraje svůj hlas do databáze, nemusí se už při dalších telefonátech prokazovat žádným dalším ověřovacím údajem, jakými jsou běžně hesla a v některých případech stále ještě citlivé osobní údaje jako rodné číslo či datum narození. „Podle našich zkušeností technologie Voice Verify šetří minimálně dvacet vteřin času, který by byl pro identifikaci volajícího operátorem jinak potřebný. Po zavedení

přísnějších bezpečnostních pravidel musí bankovní instituce od zákazníků vyžadovat kombinaci minimálně dvou bezpečnostních prvků. Při využití naší technologie se jedním z těchto prvků stane ověření hlasového otisku volajícího, druhým pak telefonní číslo, ze kterého zákazník volá. Zákazníka tak operátor už nemusí zatěžovat dalšími dotazy,“ říká generální ředitel Phonexie Michal Hrabí. Které firmy tuto technologii využijí, zatím nechce Phonexia ze strategických důvodů upřesnit, ale mezi její zákazníky patří například O2, T-Mobile, Telefonica, innogy, Invia nebo České spořitelna. Novinka by měla v blízké budoucnosti firmám navíc umožnit odhalit podvodníky a přidávat je na černou listinu.



**RADEK  
BABIČKA**  
dopisy@metro.cz

INZERCE

15. ROČNÍK • SPECIÁL 13

**ZELENÉ PIVO**

NA ZELENÝ ČTVRTEK

09.04.2020

Starobrno

WWW.ZELENÉPIVO.CZ

PIJTE S MÍROU

Britský filmový komik Charlie Chaplin (1889–1977): „Není nic snadnějšího, než psát paměti ve věku, kdy už si (tajenka).“

	SEVERSKÉ MUŽSKÉ JMÉNO	HEREČKA (ŠTĚPÁNKA 1931-1999)	PATŘÍCÍ MICHALOVI (TA)	ACTINIUM (OZN.)	BÝVALÝ ČESKÝ PRACÍ PRÁŠEK		CITOSLOVCE KLINKÁNÍ	ZÁHROBÍ (ZASTAR.)	TEPRVE	SPOLEČNOST (ŘIDČ.)		PTAČÍ KRMENÍ	BÝVALÁ ITALSKÁ PLATIDLA	AFGHÁNÍ (KÓD MĚNY)	PÁTRAT	KAPALNÁ
OMAK					SOUKENIKÝ TOVARYŠ					UMĚLÁ HMOTA						
NEOD-BORNÍCI					POHODA (HOV.) ULPÍVAT					DŽINY BARBORA (DOMÁC.)						
EGYPTSKÝ KŘÍŽ				44 (ŘÍMS.) RAJSKÉ JABLÍČKO (KNIŽ.)				ALMANACH PASÁK DOBYTKA (ZASTAR.)								
ITALSKÁ AUTOMOBILKA					BAVIČ NOVOTNÝ (INIC.) VŘENÍ			ZÁCHRANY ZÁVAZEK						TY (NĚMEC.) MEZINÁROD. FOTBALOVÁ FEDERACE		
	ZAČÁTEK TAJENKY DUCHOVNÍ HODNOSTÁŘ												VITÁLNÍ NAVÁTÝ (ŘIDČ.)			
BÝVALÝ ČESKÝ PRACÍ PRÁŠEK							LOLITA (DOM.) DRUH OBILÍ					VINUTÁ DRAVÝ PTÁK				
SLITINA ŽELEZA A NIKLU					BYTÍ OPAK "PRAVÝ"						OBRUČ VÝDOJ (ŘIDČ.)			JAKÁKOLI VĚC	ŘEKA V MEZOPOTÁMII	
IMPROVIZOVANÝ DŽEZOVÝ ZPĚV -C-					PRŮEMNÁ (KNIŽ.) LATINSKO-AMER. TANEC					DATOVÁNÍ TAKOVÁ (NÁŘEČ.)						
KNOKAUT (OZN.)			OPOTŘEBIT JÍZDOU ERVÍNA (DOM.)					KTERÝ (SLOVEN.) ÚTLE						PRRR MOŽNOST		
NĚMECKÉ JMÉNO				IVO (DOMÁC.) ČÁSTI VOZŮ				CIT. POCHO-PENÍ (HOVOR.) STARÝ PESTICID					EKONOM. FA-KULTA (OZN.) ODEČTENÍ (ODB.)			
TVOŘÍCÍ PÁR							AUDIOTECH-NIKA (ZN.) BLÁTO				ŘEČ BALAMUTIT					
	HABEŠANKA	VOZKŮV POVEL INKLINOVAT			NIČEMA (HANL.) ČÁP (SLOVEN.)							DĚLA (SLOVEN.) MAJETEK ZÁDRUHY				
ETUJE, POUZDRO (ŘIDČ.)					MĚNA THAJSKA JMÉNO DOU-GLASE ST.					HLADOVĚT KOPŘIVY						
TIŠINA (ZAST.)				NĚM. STÁTNÍK (HELMUT) OTEVŘENÝ (DŽUS)				ŠÓSATÝ KABÁT SDRUŽENÍ ROSTLIN							ROKOVAT	TISKOVÉ CHYBY
ZPĚVÁK HLAS (INIC.)			KONEC TAJENKY KRASOBR. SKOK (HOV.)													
KANADSKÉ JEZERO								OHAREK (ZAST.) AKUSATIV (ZKR. SL.)					VZDUCH (LATIN.) KLADNO (ST. SPZ)			
PRAVDIVÝ VÝROK (MAT.)							MONGOLSKÝ ROLNÍK ŠACHOVÝ KOEFICIENT					SEVERNÍ KOREA (OZN.) TYTO (RUSKY)				
PĚTKA (STUD. SLANG)					NEKOVOVÝ PRVEK (OB.) YEAR (ANGL. OZN.)						PATŘÍCÍ ELE (ŽENS. R.) POVZDECH					
KARETNÍ TRUMFY							VYDÁVAT ZVUK PRSTAMA						LETIŠTĚ TATRY (KÓD)			
POM.: AKAR, DDT, DU, ERVUŠ, ETUE, EUFRAT, FIT, INVAR, KIRK, ODČET, PLAST, SKOTÁK, TÍŠ, TULUP, VÁTÝ		VYTRVALÝ PLEVEL					PLACHOSTI						ČISTIČÍ PRÁŠEK (ZN.)			

## Keltové pod Pálavou nevařili kouzelný nápoj

Na zámku v Mikulově se letos vydáme pořádně hluboko do historie. Letošní hlavní výstavou budou totiž Keltové pod Pálavou, které Regionální muzeum v Mikulově připravilo ve spolupráci s Moravským zemským muzeem a Archeologickým ústavem Akademie věd v Brně.

Společně návštěvníky zavedou na cestu historií starou více než 2000 let, kdy okolo pálavských kopců žili Keltové.

*“Snažili jsme se představit nejen život Keltů pod Pálavou, ale také práci archeologů, kteří často tráví na lokalitách při terénních výzkumech celé dny. Ještě více času však věnují práci v archivech a depozitářích. Díky tomu mohou nálezy zasadit do kontextu, propůjčit jim smysl a význam.”* říká ředitel muzea Petr Kubín. Návštěvníci se mohou těšit na unikátní exponáty i zajímavosti z běžného života Keltů v regionu. Budou se moci seznámit s jejich zemědělstvím, způsobem bydlení, jídelníčkem, řemesly, náboženstvím, šperky či zbraněmi.

Průvodcem návštěvníkům bude smyšlená postava staré Elantie, která vzpomíná, jak s rodinou žila v době, kdy kraji kolem Pálavy vládl ještě Keltové. Pro rodiny



s dětmi jsou připraveny programy, které je s Kelty seznámí hravou formou. Nejmenší návštěvníci se také dozví, zda oblíbené komiksy s Asterixem a Obelixem zachycují věrně dobu, o níž vyprávějí, nebo zda pálavští Keltové skutečně trávili čas vařením kouzelného nápoje a rvačkami s Římany.

Výstava bude slavnostně otevřena 7. května na mikulovském zámku a zhlédnout ji bude možné až do konce listopadu. Návštěvníci mohou zavítat rovněž na Muzejní noc (15. května) nebo Mezinárodní den archeologie (17. října) – v tyto dny výstava doslova ožije a Keltové dají návštěvníkům ochutnat, jak vypadal život pod Pálavou před více než 2000 lety.

BRNO  
INDUSTRIAL

[www.brnoIndustrial.cz](http://www.brnoIndustrial.cz)

Ve spolupráci s Technickým muzeem v Brně

B | R | N | O | TECHNICKÉ MUZEUM BRNO | TIC BRNO ← | GO TO BRNO.cz ←

KELTOVÉ  
POD PÁLAVOU

Zámek Mikulov

7/5 — 29/11/2020

REGIONÁLNÍ MUZEUM V MIKULOVĚ | jihomoravský kraj

# Veletrhy očekávají nižší tržby

**Společnost v současné době již zrušila investice ve výši sta milionů korun.**

Veletrhy Brno už nyní počítají s tím, že se jim sníží tržby o 30 procent, měly být přes miliardu korun. Zatím kalkulují s tím, že od června se plánované akce uskuteční.

„Letošní rok měl být rekordní,“ uvedl generální ředitel Jiří Kuliš. Práci nyní nemá 70 procent zaměstnanců. Ředitel se také obává toho, že se mohou naprosto rozpadnout dodavatelské vztahy s firmami, které zajišťují například stavbu expozic a další práce pro zajištění akcí.

Vlastníkem veletrhů je Brno.

„Nyní škrteme náklady i investice. Zaměstnanci čerpají dovolenou, náhradní volno, zavádíme zkrácenou pracovní dobu,“ řekl Kuliš. Aktuálně zatím společnost zrušila

investice ve výši 100 milionů korun. „O tyto peníze přijdou na nás navázaní dodavatelé, řemeslníci, stravovací služby, speditéři a další. Někteří signalizují, že nepřežijí déle než měsíc. Někteří již rozdali výpovědi zaměstnancům. Sníží se poptávka, zvedne se nezaměstnanost,“ řekl ředitel. Uvedl také, že brněnské hotely hlásí ztrátu 50 milionů korun jen za březen, protože nepřijedou veletržní a kongresoví turisté. „Budou prázdné dál. Do ekonomiky pouštíme 600 až 700 milionů korun, které postupně škrteme,“ připomněl.

Mezi nejvýraznější odložené investice patří stavba nového pavilonu, dokončí se jen projektová příprava.

Kuliš nepočítá s tím, že by se společnosti dostalo nějaké finanční pomoci z veřejných peněz.

„Musíme si pomoci sami. Navrhovaná opatření jako půjčky či oddálení placení daní jsou jen pro ty, kteří mají špatné cash-flow a nemají rezervy. Žádáme větší flexi-



Exponáty Mezinárodního strojírenského veletrhu v Brně

MAFRA

bilitu práce. Když nemáme pro zaměstnance práci a nechceme propouštět, musí existovat flexibilní systém, který situaci řeší. Týden se dohadujeme s odbory a úřadem práce a není jasné, jak zkrácenou pracovní dobu a náhrady nastavit. Když stát zakáže firmě podnikat, měl by refundo-

vat mzdy postižených zaměstnanců plně. Měl by dát i další kompenzace, ale na to není systém ani zdroje. Pojišťovny epidemie a situace dané vyšší mocí nepojišťují, ale mají miliardové zisky. Zavedl bych zvláštní zdanění pojišťoven a z tohoto fondu firmy odškodnil,“ řekl Kuliš. Mínil, že

by také mohly pomoci evropské fondy, což je podle něj to poslední, co z Evropské unie zbylo. „Přestala existovat, Evropská komise nikoho nezajímá, protože selhala. Jednají národní vlády a kopírují se navzájem. Jsou naprosto narušené principy jednotné Evropy,“ dodal ředitel. **čtk**

INZERCE

**LR LOHMANN & RAUSCHER**

Společnost Lohmann & Rauscher, s. r. o. patří mezi přední světové dodavatele zdravotnických a hygienických výrobků

**hledá do svého týmu vhodné kandidáty / kandidátky na pozice**

- disponent/ka
- skladník/skladnice
- specialista sterilizace
- švadlena ve zdravotnické výrobě
- účetní
- uklízečka – dlouhodobá brigáda
- vedoucí laboratoře
- pomocná síla při výdeji jídla – dlouhodobá brigáda
- dělnice ve zdravotnické výrobě
- logistik EOS
- manipulants/balič Kitpack

**Co vám můžeme nabídnout:**

- zázemí prosperující mezinárodní společnosti
- kooperativní prémie
- čisté pracovní prostředí
- prémie na letní dovolenou a Vánoce
- pracovní poměr na dobu neurčitou
- věrnostní odměny
- dovolená nad rámec Zákoníku práce
- dotované stravování
- příplatky nad zákonnou výši
- vitamínové balíčky
- tábory pro děti zaměstnanců
- firemní akce a benefity

**Bližší informace k pozicím najdete na**

<https://www.lohmann-rauscher.com/cz-cs/kariera/nase-nabidka-volnych-mist/>

**Neváhejte a kontaktujte nás:**

**email: Erika.Fejfusova@cz.LRMed.com**

**tel.: +420 420 544 425 879**

**Lohmann & Rauscher, s.r.o., Bučovická 256, 684 01 Slavkov u Brna.**

**AUTOCENTRUM**

**HAKR**  
car accessories

- NOSIČE KOL
- NOSIČE LYŽÍ
- STŘEŠNÍ NOSIČE
- BOXY



**AUTOCENTRUM HAKR**

Koliště 59, 602 00 Brno

e-mail: hakrbrno@hakrbrno.cz

tel.: +420 545 242 446, mobil: +420 777 800 304

**www.hakrbrno.cz**





## **Perspektivní zaměstnavatel regionu**

**Pro zaměstnance  
z Brna  
autobus ZDARMA.**



### **Kdo jsme?**

- Jsme francouzská společnost s dvacetiletou působností v České republice a s více než 30 pobočkami po celém světě.

### **Čím se zabýváme?**

- Zabýváme se lisováním, svařováním a profilováním kovových dílů pro automobilový průmysl.

### **Koho hledáme a co nabízíme?**

- Hledáme operátory, seřizovače, manipulanty a další různé technické a dělnické pozice.
- Nabízíme zajímavé finanční ohodnocení a spoustu výhod a benefitů pro naše zaměstnance.

### **Kdo jsou naši zákazníci?**



**Přijďte mezi nás!**

**s. n. o. p. cz a.s.**  
Průmyslová 1501, 691 23 Pohořelice  
tel.: 519 313 222

[nabory.poho@snop.eu](mailto:nabory.poho@snop.eu)  
tel.: 519 313 272, 233  
[www.snop.cz](http://www.snop.cz)



## SVÍTIDLA • ELEKTROMATERIÁL • NÁŘADÍ

### VYBÍRÁME Z NAŠÍ NABÍDKY

#### LED ŽÁROVKA

A60-I2708C, 650 lm, 3 000 K,  
8 W, E27, hruška smooth



Max. odběr 10 kusů na osobu.

**AKČNÍ  
CENA:** **19 Kč**

#### PRODLUŽOVACÍ PŘÍVOD

3 zásuvka s vypínačem,  
délka šňůry 1,5 m



**AKČNÍ  
CENA:** **59 Kč**

#### VRTAČKA DEWALT

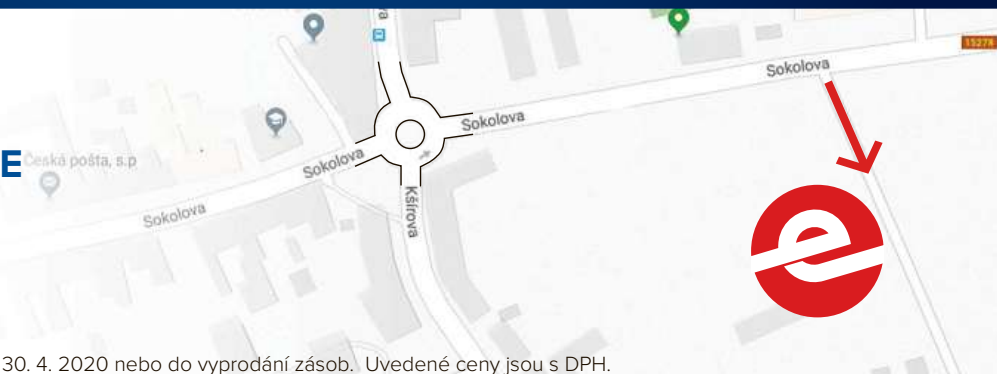
DCD709D2T, 18 V XR  
bezuhlíková příklepová vrtačka  
18 V XR, 2 x baterie, univerzální  
nabíječka XR, odolný kufřík



**AKČNÍ  
CENA:** **4 839 Kč**

**ELKOV ELEKTRO A.S.**  
**SOKOLOVA 701/1F**  
**BRNO - HORNÍ HERŠPICE**

**PO - PÁ: 6:30 - 16:30**  
**SO: 8:00 - 13:00**



Nabídka platí do 30. 4. 2020 nebo do vyprodání zásob. Uvedené ceny jsou s DPH.

# Abatyše Barbora a Tišnovan si získaly pivařské porotce

**Na hořký mok jsme hrdí.** Tvoří národní bohatství, nabídka je stále větší.

Pivovar Tišnov vaří pivo pátým rokem a těší se vzrůstající oblibě. Kvalitu tišnovského piva potvrzuje nejen rostoucí výstav, ale čerstvě i ocenění z nejstarší a největší pivovarnické soutěže v Česku – Zlatá pivní pečť. Tišnovský pivovar zde vyhrál hned ve dvou kategoriích. Úspěch slavila jeho dvanáctka Tišnovan i třináctka Abatyše Barbora.

Za každým takovýmto oceněním jsou podle ředitele pivovaru Petra Pešky tisíce hodin poctivé práce. „Skvělé pivo není jen o stále vylepšovaných recepturách, ale také o všech procesech uvnitř pi-



Ředitel pivovaru Petr Peška je spokojený.

PIVOVAR TIŠNOV

vovaru, naladění lidí, kteří zde pracují, motivačních vizí i o znalosti trhu a toho, co konzument chce. To je s novými trendy stále v pohybu, požadavky konzumentů se vyvíjejí a liší se podle loka-

lit,“ říká Peška. Pivo Tišnovan vyhodnotili mezi stovkou jiných jako nejlepší v kategorii světlých prémiových ležáků z minipivovarů, jíž se účastnilo téměř sto piv. Tišnovan byl vůbec první, s kterým pivovar

řišel před pěti lety na trh. Jeho chuť je kromě použitých surovin dána i trojím chmelením. Abatyše Barbora zvítězila v kategorii silných polotmavých speciálů z minipivovarů. Vyniká výraznou

sladovou chutí a atraktivní načervenalou barvou. Ta je dána unikátní kombinací sedmi sladů. Nabídka Pivovaru Tišnov se od roku 2015 rozrostla na jedenáct druhů piva s celkovým výstavem 3000 hektolitrů ročně.

Jubilejního 30. ročníku soutěže o prestižní Zlaté pivní pečť se zúčastnil rekordní počet pivovarů i piv. Porotci v Českých Budějovicích hodnotili přes 1400 vzorků piv od 271 pivovarů z 24 zemí celého světa. Tišnovský pivovar nebyl jediným z Jihomoravského kraje, jehož pivo zvítězilo. První místo získal v kategorii India Pale Lager Topolský Věnceslav 13 z Topolského pivovaru, v kategorii světlých výčepních z minipivovaru Emanuelova 10 z restauračního pivovaru U Tomana a v kategorii silných tmavých piv z minipivovarů Černý Tesák 13 z Hasičského pivovaru Bitov. **RADEK BABIČKA**

INZERCE

**Betonová dlažba**

...jako přirozená součást venkovního prostoru

**PREFA BRNO**

**PREFA DEKOR**

**OBJEVTE NOVOU TVÁŘ BETONU**

Program a vstupenky  
[www.hvezdarna.cz](http://www.hvezdarna.cz)



Hvězdárna  
a planetárium  
Brno

# VESMÍR

Světová premiéra

# 3D

v digitáriu



Hvězdárna a planetárium Brno je příspěvkovou organizací zřízenou statutárním městem Brnem.