

# metro



Průlom v dopravě.  
Už i tramvaje  
jsou chytré

**Budoucnost MHD.** Tramvaj od Škodovky jezdila ve finském Tampere bez řidiče. Deník Metro byl také u **testů první chytré tramvaje**, která komunikuje s okolím.



# NEWS

ZPRÁVY Z OKRESŮ NA METRO.CZ – VYFOŤTE QR KÓD

# BUDOUCNOST SE BLÍŽÍ, JE

**První chytrá tramvaj jezdí v Plzni. Umí reagovat na překážky a v provozu pustit spěchající hasiče.**

Hned v úvodu si řekněme, že doba, kdy se českými městy budou prohánět tramvaje bez řidiče, není úplně za rohem. Přesto je v dohlednu. Jak by mohla budoucnost městské dopravy vypadat, představili čeští výzkumníci na začátku týdne v Plzni. Autonomní tramvaj prošla hned několika testy.

Spousty novinářů, ministr dopravy, zástupci technologických firem i univerzity. V pondělí bylo u testovacího polygonu živo. V hlavní roli byla tentokrát tramvaj. Škoda 40T v typické plzeňské žluté vypadá jako běžná tramvaj. Tahle blondýnka je o fous dál než její sestřičky. Stačí se pozorně podívat. Na první pohled si například všimnete kamer a senzorů

## PANÁK NESRAŽEN. VŮZ ZASTAVIL VČAS

Chytrou tramvaj, která dokáže komunikovat s okolím a reagovat na různé situace na trati, představili na testovacím okruhu v Plzni.

- Co všechno Škoda 40T vylepšená o řadu kamer a senzorů umí, zjistíte ve videu na našem Facebooku. Stačí namířit mobil na QR kód.



v přední části vozu. Čidel má ale tramvaj daleko víc. Díky nim umí reagovat na nepředvídatelné situace a komunikovat s okolní infrastrukturou. Moderní technologie mají jasný úkol: Zvýšit bezpečnost ve městě. Podle generálního ředitele Plzeňských městských dopravních podniků Jiřího Ptáčka dojde v Plzni v provozu ročně v průměru ke 300 až 400 větším či menším nehodám. „Jen na tramvajích je to každým rokem okolo 100 dopravních nehod se škodou až 5 milionů korun. Pokud by antikolizní sys-

tém dokázal tyto události eliminovat, nebude to jen o úsporách nákladů, ale především o snížení počtu zranění, ke kterým při nehodách bohužel často dochází,“ dodává Ptáček.

Jak technologie funguje v praxi? Jednoduše. Pokud například systém detekuje problém, začne pípat nebo zvonit, a pokud řidič nezareaguje, tramvaj začne sama brzdit. Možnosti využití je několik. Překážka na trati či nepozorný chodec jsou typickým příkladem, kdy systém zareaguje. Chytrá tramvaj umí ale

daleko víc. Pokud se například ke křižovatce řítí sanitka nebo hasičský vůz, senzory vozidlo IZS zachytí a zajistí mu přednostní průjezd křižovatkou. Třeba jen tím, že včas zpomalí.

Na vývoji technologie spolupracuje konsorcium partnerů zahrnující společnosti INTENS Corporation, Škoda Group, CEDA Maps, Západočeskou univerzitu v Plzni a ČVUT v Praze. Právě spolupráce institucí a technologických firem je podle ministra dopravy Martina Kupky jedním z přínosů projektu. „Je to také další krok k tomu, aby byla doprava bezpečnější, efektivnější a ekologicky šetrnější,“ uvedl ministr a dodal: „Těší mě, že je český výrobce aktivní na poli inovací v dopravě, kdy nejde jen o vývoj autonomní tramvaje, ale také například o nedávno představený bateriový Regio-Panther, který bude sloužit na trati Ostrava – Studénka – Veřovice.“

Další příklad autonomních vozidel najdete na stránce vpravo. **MAREK HÝŘ**

## PO DEPU SAMA

Škoda Group vyvíjí chytré tramvaje nejen v Česku. Jízdu bez řidiče otestovala nedávno i ve finském Tampere.

- Tramvaj plnila úkoly zadávané na dálku prostřednictvím aplikace. Vozidlo se pohybovalo po depu bez řidiče a zvládlo také průjezd mycí linkou. Cílem projektu je zautomatizovat pohyb vozidel v depu. **MAH**



Škoda 40T byla dodatečně obohacena nejmodernější technikou. Klíčové jsou například kamery a senzory v přední části vozu.

2x METRO

INZERCE

## Aktuální nabídky práce na **jobDNES.cz**

**Pracovník podpory prodeje, mzda 30 000,- Kč, Jižní Morava, čištění exteriéru/interiéru vozů, péče o čistotu prodejní plochy a o čistotu vozů na prodejní ploše, práce s auty různých značek a variant, drobné převozy aut. ŘP sk. B., E-mail: aaaaauto@datacruit.net**

**AURESHOLDINGS**  
AURES Holdings a.s.

Více na [www.jobdnes.cz/detail/HDWVJG](http://www.jobdnes.cz/detail/HDWVJG)

### Školství, výuka, vzdělávání, sport

Speciální pedagog/pedagožka se zaměřením na logopedii

Učitel AJ

Učitelka MŠ

LEKTOR/LEKTORKA KURZU "OBSLUHA CNC STROJŮ" (DP, DPČ)

učitel/ka v mateřské škole

Více na [www.jobdnes.cz](http://www.jobdnes.cz)

### Gastronomie, pohostinství, cest. ruch, ubytování

Obsluha v Hotelové restauraci

Pracovník do školní jídelny

Kuchařka-rychlé občerstvení

PRACOVNÍK/ICE PRO PŘÍPRAVU RYCHLÉHO OBČERSTVENÍ

Recepční denní

Více na [www.jobdnes.cz](http://www.jobdnes.cz)

### Automobilový průmysl

ŘIDIČKA PRO PŘEVOZ AUTOMOBILŮ - BRNO (A12286)

MECHANIK (28-50.000 Kč)

ÚDRŽBÁŘ VE VÝROBĚ - 1 SMĚNA

ÚDRŽBÁŘ VE VÝROBĚ - 1 SMĚNA (od 30.000 Kč)

ÚDRŽBA STROJŮ (38 - 42.000 Kč)

Více na [www.jobdnes.cz](http://www.jobdnes.cz)

# DE BEZ ŘIDIČE



## Samořídící minibus jezdil už v Praze

Vozidlo poháněné elektromotorem o výkonu 30 koní, které může jet rychlostí až 20 km/h a dojde přes 120 km, si mohli zájemci loni na podzim vyzkoušet na pražském Výstavišti. Podobné stroje vybavené řadou senzorů, které mu umožňují reagovat i na nenadálou situaci, jsou už nyní využívány k přepravě lidí na letišťích, výstavních centrech, průmyslových zónách nebo zábavních parcích. **FOTO: MAFRA**



## Švestková dráha jako testovací zóna

Klame vzhledem. Vypadá jako stará lomotiva, je ale naopak technologickým krokem vpřed. Už v roce 2021 společnost AŽD na malebné lokalce v Českém středohoří představila vlak, který jede bez strojvedoucího. Do běžného provozu ale podobné stroje zatím nemohou. Brání tomu současná legislativa. **FOTO: MAFRA**



## Nové metro nepotřebuje strojvedoucího

Podobné systémy už fungují v Paříži, Norimberku, Barceloně či Budapešti. V Praze bude jezdit metro bez strojvedoucího na nové lince D. V letech 2027–2028 by měla probíhat výroba vozů, jejich certifikace a homologace, na kterou naváže v letech 2028–2029 zkušební provoz. Linka by mohla být zprovozněna v roce 2031. **FOTO: ARCHIV DPP**

# PENNY.

OD ČTVRTEK DO STŘEDY  
25. 7. – 31. 7. 2024

COŽE?  
KRABÍČKY A NOŽE!

Se slevou  
až 63%

více na [www.penny.cz](http://www.penny.cz)

**TRVANLIVÉ MLÉKO BONI** polotučné, 1,5% tuku 1 l  
12 ks (10,90 Kč) **10,90** ~~19,90~~ **45%**

**VEJCE ČERSTVÁ M\*** 10 ks 1 ks 2,49 Kč **24,90** ~~47,90~~ **48%**

**SÝR MASCARPONE SAN FABIO** 250 g | 100 g 11,96 Kč **29,90** ~~49,90~~ **40%**

**ŠUNKA NEJVYŠŠÍ JAKOSTI** 100 g **17,90** ~~31,90~~ **43%**

**VEPŘOVÁ KÝTA\*** bez kosti ve vakuu cena za 1 kg **89,90** **JEDINEČNÁ NABÍDKA!**

**CIBULE KUCHYŇSKÁ ŽLTÁ** volná cena za 1 kg **13,90** ~~29,90~~ **53%**

**KVĚTÁK** 1 ks **29,90** ~~59,90~~ **50%**

**HROZNÝ RĚVY VINNÉ BÍLÉ** volné cena za 1 kg **47,90** ~~89,90~~ **46%**

ilustrační foto

\* Nejnižší cena za posledních 30 dní. Škrtnutá cena je běžná prodejní cena.

Odběr zboží z letáku je možný jen v obvyklém množství, maximálně 2 kartony na osobu na den, není-li uvedeno jinak. Fotografie mohou být ilustrační. Vyhrazujeme si právo změn. Další podmínky nabídky na [www.penny.cz](http://www.penny.cz). \*Takto označené produkty nenáleží do stálého sortimentu, mohou být tedy dodány na příslušné prodejny v menším množství, a z toho důvodu jedinečná nabídka na toto zboží platí pouze první den uvedeného období akce. \*\*Doporučená prodejní cena výrobce. Sleva je poskytována za body za nákupy v prodejnách Penny Market. Body za své nákupy můžete získat do 14. 8. 2024. Získané body lze uplatnit do 21. 8. 2024. Akce platí do vyprodání a vydání zásob v jednotlivých prodejnách Penny Market s. r. o. Podrobná pravidla na [www.penny.cz](http://www.penny.cz).

INZERCE

Nemovitosti - poptávka

**Vyplatíme Vaše dluhy!**

Vykoupíme Vaší nemovitost a nadále můžete v nemovitosti bydlet

737 352 730



# Než bych se hýbal, to si raději nesundám tričko

Na pláži, pojďme na pláži, tam se všechno ukáže... Tak zní refrén písničky zpívajícího advokáta Ivo Jahelky.

„Potím se jako dveře od chlíva,“ používá Petr omlétou frázi, která asi proběhla hlavou v předešlých dnech kdekomu z nás. I když nepatří k nadváhové části lidské populace a pod letní košilí se jen lehce dme břicho, kila navíc ho štvou.

**Viník se vždy najde: Vykrmila mě manželka...**

„Dřív jsem se vůbec nepotil, ať bylo sebevětší horko,“ stězuje si a vinu dává právě svým tukovým nadzásobám. Podle něho, byt to myslí s mírnou nadsázkou, se o kila navíc „zasloužila“ jeho manželka. „Pořád vyvaňuje, kdo to má pořádkem jíst,“ konstatuje. Rozhodně ho ale netrápí kila nad limit tak, aby kvůli tomu nejel na dovolenou k moři, anebo jel a ukryval tělo pod ručníkem nebo tričkem XXL.

Naopak pro nemalou část české populace ale platí, lze-li věřit nedávnému průzkumu Glami fashion Research, že každý třetí Čech raději vynechá letní aktivitu, aby nemusel odhalovat své tělo.

„Léto s sebou přináší nejen slunce a zábavu, ale také určitou zranitelnost. Konkrétně 42 procent dotázaných uvedlo, že se v létě cítí citlivěji ohledně svého těla než po



Vystavit tělo veřejnému obdivu, nebo ho skrýt pod hladinou? Dilema, které mnohdy trápi lidi ve chvíli, kdy mají pocit, že jejich postava neodpovídá ideálu lifestylových magazínů.

MAFRA

**Se spolujednateli není řeč?**



608 728 636

**Vykoupíme váš podíl za víc, než myslíte.**

§ nepotřebujete souhlas spolujednatelů

👍 cenová nabídka zdarma

💰 peníze ihned při podpisu smlouvy

👉 [skayocapital.cz](http://skayocapital.cz)

zbytek roku,“ vysvětluje detaily průzkumu Eliška Hynková, manažerka Glami. Lidé řeší vztah ke svému tělu různými metodami. „Pneumatiky“ na břicho přitom trápi nejen ženy, jak se traduje, ale i pány. Hledají způsoby, jak nad tělem vyzářat.

**Rakovina kůže jako záminka, proč se koupat v tričku**

„Svým způsobem jsem se inspiroval lékařskými radami i koupacími úbory arabských žen,“ prozrazuje Dan, jinak profesionální fotograf. V létě na pláži vylehává jednak pod slunečníkem a jednak si bere k vodě na tělo tričko. Zdůvodňuje to strachem ze spálení od sluníčka a také obavou z rakoviny kůže.

„Sice ty špeky úplně neukryju, ale není to tak očividné,“ říká Dan.

Navzdory obavám z vlastního vzhledu začíná ale veřejnost přijímat takzvaný koncept body neutrality. Ten klade důraz na přijetí těla takového, jaké je, bez posedlosti tím, jak vypadáme nebo co bychom měli změnit pro uspokojení společenských norem a přijetí ostatními. odborníci na obezitu občas upozorňují, že tento přístup může vést i k rezignaci na kontrolu váhy. „Problém by samozřejmě byl, pokud by některé z tváří hnutí body positivity tvrdily, že obezita je zdravá či že nemá žádná rizika,“ argumentuje psychoterapeutka Tereza Beníčková.

I tak si ale stále osm až jedenáct procent účastníků průzkumu myslí, že senioři nebo lidé s plnoštíhlou postavou by se v teplém období neměli příliš odhalovat. **PAVEL HRABICA**

MY A NAŠE TĚLA

4.

Tolikátý měsíc v roce, tedy duben, je obdobím, kdy lidé začínají nejvíce chodit do fitness, aby vymodelovali svá těla do plavek.

29

Jen tolik procent Čechů se se svým tělem cítí na pláži pozitivně. Velice negativně se při odhalení těla naopak cítí devět procent lidí dotázaných v průzkumu. **PH**



reiterman

OBCHODNÍ CENTRUM - Seifertova 4, Jihlava

OTEVÍRACÍ DOBA:

Po-Pá 8.00-18.00 / So 8.00-12.00

Platnost akce do 14.8. a do vyprodání zásob.

AKCE ČERVENEC



**Barel UH 20 L**  
širokohrdlý  
šroubovací  
vysoký

301 339 459  
501 499 699

239 399

TRVALE NÍZKÁ CENA

**PE-PO tuhý podpalovač**  
40 podpalů



Cena při odběru 10 ks.

při odběru po 1 ks  
cena 25<sup>90</sup>/ks24<sup>90</sup> 39

Bondi gumovací pero

0,7 mm, 1 ks, modrá  
0,5 mm, 1 ks, modrá **NOVINKA**GUMOVACÍ  
napsaný text lze vymazat a znovu přepsat na tomtéž místě49<sup>90</sup> 79

**Česáček na ovoce 3 m**  
s teleskopickou tyčí



299 389

# Nový Hyundai i30.

## Připraven pro život.



Již od

**399 990 Kč**

S výkupním bonusem  
a zvýhodněním  
Hyundai Finance

Nový Hyundai i30 z Nošovic je vůz pro každou velkou příležitost. Nyní přijíždí v inovovaném provedení s vyspělou konektivitou, posílenými asistenčními systémy a nejbohatší základní výbavou v historii, zahrnující 10,25" integrovanou navigaci s Apple CarPlay, vzdáleným přístupem Bluelink a parkovací kamerou, asistenta jízdy v pruhu LFA a další. Připraven pro život. Již od 399 990 Kč při výkupu vašeho stávajícího vozu a využití financování Hyundai Finance.

[www.hyundai.cz](http://www.hyundai.cz)

 **HYUNDAI**

**5** LET  
Záruka  
bez omezení km



Hyundai i30 – kombinovaná spotřeba 5,4–7,0 l/100 km, emise CO<sub>2</sub> 122–158 g/km. Fotografie je pouze ilustrační.

# Děti jsou pro banky zákazníci jako jiní. Lákají je na výhody

**Už se vaše dítě vrátilo z letního tábora nebo na něj teprve míří? Do báglu mu určitě přidáte nejen plavky, ale také kapesné.**

Na týden či dva bez rodičů pod stan či do chatky letos vyrazí podle odhadů téměř sedmdesát procent českých dětí. Z nejnovějšího průzkumu banky Credits vyplývá, že průměrné týdenní kapesné vychází na 752 korun.

## Týden na táboře se dětem finančně vyplácí

Jak se ukázalo, táborový pobyt je pro dítě „finančně zajímavější“ než po zbytek roku. Porovnejte sami. Průměrná výše kapesného se na táborový pobyt liší v závislosti na věku dítěte. Děti ve věku 6–11 let dostávají na prázdninový pobyt od rodičů průměrně 456 korun na týden. Děti ve věku 12–14 let dostávají průměrně 851 korun. Nejstarší děti mezi 15–17 lety si vezou z domova průměrně 1102 korun na týden. Celkově průměrné kapesné na jeden týden pobytu činí 752 korun

Na pobyty tak děti dostávají výrazně více, než je jejich běžné kapesné během roku. To se v průměru pohybuje kolem 640 korun, ovšem na měsíci. Týdenní kapesné tak vychází na „pouhých 160 korun. Nejmladší děti dostávají průměrně 342 korun, na druhém stupni 516 korun a ve věku mezi 15–17 roky už dostávají 1054 korun měsíčně. V porovnání s loňským rokem dětem kapesné vzrostlo o 12 procent, přičemž starším rostlo výrazněji, mladším méně. Nejzásadnější položkou, za niž děti kapesné utrácí, jsou napříč věkem pochutiny a občerstvení.

## Drahé, či levné dítě? Rodiče mají dokonalý přehled

Finanční gramotnost dětí je pro rodiče, ale i pro banky důležitou skutečností. Přispívají k tomu například i pravidelné návštěvy bankovních odborníků ve školách, nejruznější výukové programy a pomůcky, které banky poskytují žákům základních i středních škol.

Součástí toho je i možnost pořídit dítěti účet v bance již od útlého věku. Rodiče mohou posílat dětem pravidelně finanční částku a dítě má k dispozici platební kartu. Dětské účty bývají, podobně jako karta, zdarma. Banky samozřejmě počítají s tím, že v dospělosti zůstane dětský zákazník i jejich dospělým klientem.

Nejrůznější aplikace umožňují rodičům, aby měli dokonalý přehled, kolik je dítě stálo měsíčně, a také vědí, za co jejich potomek utrácí. Pokud si všechny stálé platby, které se týkají dětí, pojmenují třeba jejich jménem, vidí rodiče, kolik se zaplatilo za obě-

dy, za kroužek, za příspěvek ve sportovním klubu, pojištění a podobné záležitosti. Vzdle toho, platí-li dítě kartou, aplikace identifikuje jak obchodníka, kde dítě nakupovalo, či občerstvení, kde si potomek dopřál něco na zub.

U hotovosti by obdobná kontrola nebyla možná. Rodiče tak mají v případě, že dítě nezná správnou míru, možnost vysvětlit potomkovi, co znamená hospodařit, přemýšlet o zůstatku na účtu a dalších finančních podrobnostech. Rodiče také mohou povolit, nebo naopak zakázat platby přes internet, nebo mohou určit maximální výši jednorázové internetové úhrady, případně částku, kterou může takto dítě zaplatit během jednoho měsíce.

V současnosti mají vlastní účet v některé z bank dvě třetiny českých dětí. Kromě uvedeného bezplatného zřízení a vedení nabízejí některé finanční ústavy třeba vstupní prémii ve výši několika set korun. Samozřejmostí je také úročení. **PAVEL HRABICA**

ADVERTORIAL

## Jsou peníze v bance pojištěné? Mladí tápou

**Když zkrachuje banka, nemusím se o své úspory bát. Jsou totiž ze zákona pojištěné a nepříjdu o ně. Základní povědomí o tom, že jsou jejich vklady v bezpečí, má podle průzkumu agentury Response: NOW pro Garanční systém finančního trhu jen 58 % mladých mezi 18 a 24 lety. Mezi staršími lidmi, konkrétně skupinou ve věku 65–75 let, to už je 84 % dotázaných.**

„Zatímco mezi seniory jde o velmi solidní znalost, u mladých je spousta prostoru pro zlepšení. Do jisté míry je ale nevědomost způsobena tím, že je téma osobních financí příliš nezajímavá. To se samozřejmě změní spolu s tím, jak se postupně zapojí do pracovního procesu a začnou zjišťovat, jak finanční produkty fungují,“ uvádí výkonná ředitelka Garančního systému finančního trhu Renáta Kadlecová.

Za účelem zvýšení znalosti pojištění vkladů Garanční systém spustil vzdělávací projekt Jak to teda je (www.jaktoteda-

je.cz), kde seniorům a mladé generaci předává odlehčenou formou základní informace z oblasti osobních financí.

## Přesné mechanismy lidé neznají

Vklady v bankách, stavebních spořitelnách a družstevních záložnách jsou automaticky pojištěné až do ekvivalentu 100 000 euro na klienta. Tuto částku zná ale jen zlomek dotázaných. Mezi mladými to bylo 11 % dotázaných, u seniorů pak 18 %. Ještě menší povědomí mají

lidé o termínu, za jaký Garanční systém musí ze zákona spustit výplatu náhrad pojištěných vkladů. Že se jedná o 7 pracovních dní vědělo jen 9 % mladých a pouze 3 % seniorů. Mnohem častěji obě skupiny uváděly delší termíny – například 20 pracovních dní. „Tento termín platil až do června 2016. Poté byl zkrácen na pouhých 7 pracovních dní,“ vysvětluje Renáta Kadlecová.

Abychom porozuměli fungování finančního trhu a dostupným produktům, je nezbytné si vybudovat alespoň základní znalostní bázi. Mezi nejdůležitější patří znalost základních parametrů pojištění vkladů. „Vědomí toho, že jsou mé vklady pojištěné, a základní znalost podmínek jejich pojištění, jsou důležité pro udržení stability na finančním trhu. Pokud lidé ví, že o své úspory ani v případech krizí nepříjdu, jsou méně náchylní k tomu dělat v takových případech ukvapená rozhodnutí nebo věřit poplašným zprávám,“ uzavírá Renáta Kadlecová.



Přímo v táboře děti peníze nepotřebují, ale při výletech po okolí a po památkách je kapesné od rodičů nezbytné. **MAFRA**

## DĚTSKÉ ÚČTY: „BANKÉREM“ UŽ OD OSMI LET

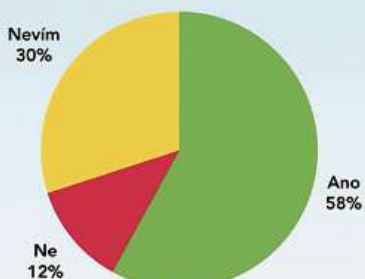
**Banky většinou umožňují rodičům zřídit účet pro dítě už od narození, od osmi let jeho věku většinou umožňují také vydání platební karty.**

- Vedle aplikace pro rodiče mohou mít vlastní bankovní aplikaci k účtu i děti přímo ve svém mobilu.
- Dítě si může v rámci svého účtu odkládat z kapesného i peníze „stranou“ na nepředvidatelné případy nebo jako úspory na pořízení dárku.
- Výchovně může být i dočasné pozastavení plateb kar-

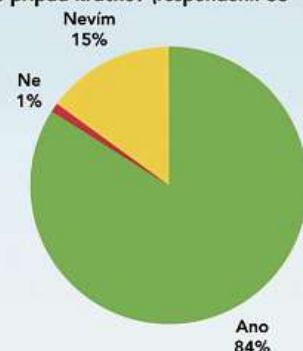
tu, pokud dcera či syn nezná míru v utrácení nebo utrácí za něco, co si rodiče nepřejí.

- Dítě by mělo znát limity platby kartou nebo přes platby na internetu.
- Banky také umožňují starším dětem, od 15 let, zadávání platebních příkazů.
- „Nadvládu“ nad účtem a hospodařením dítěte mají rodiče ale jen do 18. roku dítěte. Potom se dětský účet mění na standardní a potomek ho má výhradně pro sebe. **PH**

Myslíte si, že jsou vklady v bankách pojištěné pro případ krachu? (respondenti 18 - 24 let)



Myslíte si, že jsou vklady v bankách pojištěné pro případ krachu? (respondenti 65 - 75 let)



Průzkum Response: NOW pro Garanční systém finančního trhu

# TIPY Z LÉKÁRNY na míru pro pány



## NERVY NA CUCKY? Vsaďte na konopí!

Máte nervy na dranc, drtí vás stres a rozčiluje každá maličkost? Ani spát už nemůžete? Hoďte se do pohody aktivním konopím – 100% legálním a 100% bezpečným.

Unikátní doplněk stravy **Neuroregen** kombinuje konopí s L-tryptofanem a kozlíkem, který redukuje stres i podráždění a rychle vás hodí do pohody. Obsažená meduňka zase zlepší spánek i dobrou náladu. Pokud navíc trpíte na třesnutí hlavy, pomůže mu předcházet obsažená bacopa.

Přípravky  
CannamedIQ  
využívají  
aktivní  
konopný  
extrakt.

AKTIVNÍ  
KONOPI



## PROSTATA?! Potíže s močením řešte maximální silou

Nedovoďte, aby vaše sebevědomí podkopávaly nepříjemné pocity kvůli potížím s močením a vyřešte palčivý problém silou osvědčeného a tradičně užívaného extraktu Saw palmetta.

Ulevte si od potíží a vsaďte na nepostradatelného parťáka **No-Prostal Strong**. Jedná se o **nejsilnější doplněk stravy na trhu na potíže s prostatou\*** díky maximálnímu obsahu extraktu Saw palmetta. Navíc obsahuje vitamin E, který chrání buňky před oxidativním stresem. Účinné složení tohoto přípravku slouží k udržení zdravé prostaty, redukuje noční močení a podporuje silný a nepřerušovaný proud moči.



\* Nejvyšší obsah Saw palmetta – srovnáno s doplňky stravy na lékárenském trhu, září 2022.

INZERCE



Čtěte pečlivě informace, které se vztahují k bezpečnému používání zdravotnického prostředku.

## KONEC BOLESTI zad, svalů a kloubů

Bolesti vašeho pohybového aparátu mají snadné a efektivní řešení. Konopné mazání **Mentholka** je totiž dostupné i ve formě náplastí. Chladivé náplasti příjemně zchladí a rychle uleví od bolesti, ztuhlosti i přetížení pohybového aparátu.

Zdravotnický prostředek **Cannaderm mentholka CHLADIVÁ NÁPLAST NEW** vyniká vysokou účinností při řešení bolesti a únavy svalů a zad i komfortním způsobem použití. Náplasti jsou ideální pro úlevu od přetížení pohybového aparátu v klidovém režimu. Příjemný chladivý efekt nastává okamžitě po aplikaci a přetrvává dlouhé hodiny. Díky inovované hydrogelové formě náplasti lépe přilnou k pokožce, ale je možné je také snadno odstranit bez nepříjemného podráždění pokožky a trhání chloupků.

**Konopné náplasti značky Mentholka jsou k dostání také ve formě chladivého mazání.**



## Už žádný ZÁPACH NOHOU ANI BOT

Na chodidlech se nachází nejvíce potních žláz celého těla. To ale dává prostor bakteriím a plísním k rychlému množení a produkování plynů způsobujících zápach nohou.

Řešení nabízí jedinečný zdravotnický prostředek **CANEZIN spray**. Široké spektrum aktivních látek účinně eliminuje bakterie, kvasinky a plísně na nohou i v obuvi. Tím omezuje nadměrné pocení a nepříjemný zápach nohou a obuv udržuje mikrobiálně čistou. Pravidelným používáním předejdete opakovanému návratu infekce. Spray lze použít na nohy, ponožky i do obuvi.



Čtěte pečlivě návod k použití a informace, které se vztahují k bezpečnému používání zdravotnického prostředku.

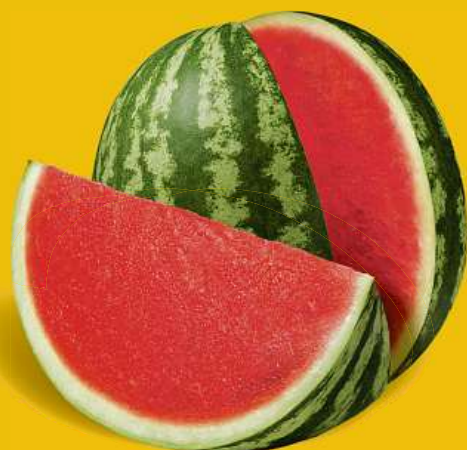
**SBÍREJTE NÁLEPKY  
A VYLEPŠETE SI  
KUCHYŇSKOU  
VÝBAVU**

**BergHOFF®**

**CENY  
JIŽ OD  
49<sup>90</sup>  
Kč**



Akce platí do 20. 8. 2024.  
Více na [billa.cz](https://billa.cz)



**Meloun vodní  
s nízkým obsahem  
semen  
volný  
cena za 1 kg**

**-54%**  
**13<sup>90</sup>**  
29<sup>90</sup>



**VOCÍLKA**

**Kuřecí řízky  
mix prsní, stehenní  
cena za 1 kg**

**-47%**  
**106<sup>90</sup>**  
199<sup>90</sup>

**BILLA**

Nabídka platí od 24. 7. do 30. 7. 2024

# ZLATÁ ÉRA PRAHY



Pohled od Letné na Vltavu a Staré Město pražské kolem 1850, litografie  
F. X. Sandmann

SBÍRKOVÝ FOND MUZEA HLAVNÍHO MĚSTA PRAHY

## Miluju Prahu a Metro vybírají nejkrásnější pražské veduty.

Když v roce 1850 maloval František Xaver Sandmann svou vedutu, netušil, že se tento pohled na Vltavu tolik změní. I tuto krásnou vedutu najdete v novém kalendáři Miluju Prahu 2025 – Nejkrásnější pražské veduty.

Most, který na této kresbě vidíte, je most Karlův, který byl dlouhá stáletí jediným, po kterém se v Praze dala přejít Vltava suchou nohou. Tento

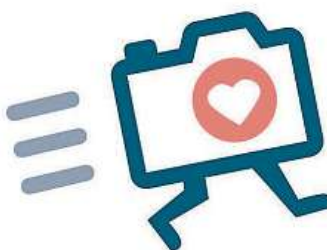
most se ale dlouhá léta nejmenoval Karlův. Říkalo se mu pražský most nebo kamenný most nebo prostě most, protože nebylo možné si ho v Praze s žádným jiným zaměnit. Podle reliéfu na Staroměstské mostecké věži, kde si bere most pod ochranu svatý Vít, se dá snad soudit, že by se podle zasvěcení mohl původně jmenovat most svatého Víta. Začal se stavět v roce 1357 a stál nad řekou ve městě téměř 500 let sám.

Jako druhý se v Praze objevil řetězový most císaře Františka I., který spojoval Nové aleje (nyní Národní třídu) a Chotkovu (nyní Vítěznou) ulici.

## Focení je pro mě hlavně relaxem a odpočinkem, těší Ondřeje Bučka

Na tomto místě představujeme nejlepší pražské fotografy. Snímek Ondřeje Bučka, na kterém zachytil západ slunce za svatovítskou katedrálou (na pravé stránce), ozdobí měsíc srpen kalendáře Miluju Prahu 2025.

Ondřej Buček žije v Praze od roku 2012. Nepřestává naše hlavní město obdivovat. Stále nachází nové pohledy, úhly a světlo pro své fotografie. Ve své práci se věnuje především focení krajiny, měst a horských oblastí. „Spolupráce s Miluju Prahu mě těší, protože moje fotky vidí spousta lidí, kterým dělají podle všeho radost,“ říká fotograf. **MET**





# ŽSKÝCH MOSTŮ

Most se začal stavět v roce 1839. Hotovo bylo 2. listopadu 1841. Mostu se stalo osudným velké zatížení. Přepřavovaly se přes něj těžké vozy ze smíchovské vagonky. V roce 1857 koně táhli na valníku desetitunový železniční vůz. Most se prohnul a rozhoupal, což způsobilo paniku. V roce 1870 byla z mostu zcela vyloučena doprava a v roce 1898 byl demontován. V letech 1898–1901 zde byl postaven nový kamenný most, který v současnosti nese název most Legií.

Druhým nejstarším stojícím mostem v Praze je Negrelliho viadukt. Most byl budován od roku 1846 a dokončen byl v roce 1849. Do provozu byl uveden 1. června 1850. I když poprvé byl neplánovaně využitý, když po něm nechal generál Windischgrätz převézt děla na Letnou a Petřín, aby mohl posléze dát pokyn k dělostřeleckému bombardování Prahy. Most je dlouhý 1120 metrů a až do roku 1910 byl nejdelším mostem v Evropě. Dosud je nejdelším českým železničním mostem a čtvrtým nejdelším mostem v Česku.

Jako čtvrtý most překlenul Vltavu most císaře Františka Josefa I. Byl to visutý most, který spojoval vltavské břehy od Alžbětinské (dnešní Revoluční) ulice do míst, kde je nyní ústí Letenského tunelu. V roce 1936 byl prohlášen za nevyhovující a doprava z něj byla postupně převedena na

provizorní most. Demontován byl až po válce v roce 1947.

Páté přemostění Vltavy bylo postaveno mezi Klárovem a Rudolfinem. Od 28. listopadu 1869 zde stál třetí pražský visutý řetězový most přes řeku. Takzvaná železná nebo Rudolfova lávka byla určena pouze pro pěší. Bez větších oprav sloužila až do roku 1914, kdy ji nahradil most Františka Ferdinanda d'Este, kterému nyní říkáme Mánesův.

Druhý pražský železniční most a šestý nejstarší most v Praze překračuje Vltavu pod Vyšehradem nebo Rudolfiní a Smíchovem. Stavěl se dva roky a provoz na něm byl zahájen 15. srpna 1872. V současné době se diskutuje, zda bude nahrazen.

Poslední novým mostem 19. století je Palackého most, který byl otevřen 22. prosince 1876. Pro most vznikly čtyři mohutná sousoší od Josefa Václava Myslbeka na náměty starých českých pověstí. Tyto sochy ale na konci druhé světové války poškodil nálet a následně byly přemístěny na Vyšehrad, kde si je můžete v parku prohlédnout.

V současné době Praha spravuje okolo 700 mostů. Přes celou Vltavu jich vede hned devatenáct. Dvacátý most je výstavbě. Příští rok spojí břehy mezi Podolím a Zlíchovem. Magistrát ho při přípravě označoval názvem Dvorecký most. **DAVID ČERNÝ**



Jihočeské  
Trvanlivé  
mléko 3,5%  
1l

**NAŠE  
CENA**  
**17<sup>90</sup>**

**MEGA STŘEDA**  
Pouze 24. 7.



**Ledová káva**  
500 ml  
2 druhy  
100 ml = 3,29 Kč  
při koupi 1 ks 32,90  
100 ml = 6,58 Kč  
při koupi 1 ks

**1+1**  
cena za 1 ks při koupi 2 ks  
**16<sup>45</sup>**

**KUPETE 2  
ZAPLAŤTE 1**



**Gambrinus  
Originál**  
0,5l + záloha  
1l = 23,80 Kč

**Aperol**  
0,7l  
1l = 327,14 Kč  
při koupi 1 ks 269,00  
1l = 385,57 Kč  
při koupi 1 ks

**-59%**  
**229<sup>90</sup>**  
PŘI KOUPI  
OD 2 KS 1 ks

**NAŠE  
CENA**  
**11<sup>90</sup>**

# BILLA

Nabídka platí od 24. 7. do 30. 7. 2024

# PLAY

## SUDOKU: DALŠÍ NAJDETE NA WWW.SUDOKU.CZ

3					5	2	4	8
9	2				8	3	6	
5		4		6	3		1	7
4	6	3					9	
8	1	5	7		9	6	2	4
	9					8	5	3
2	5		3	9		4		6
	3	8	6				7	9
6	4	9	5					2

4	1						6	3
9		8		3			1	7
						8		
5		4		8				
	7		2		4		8	
				9		5		6
		3						
7	5			1		2		8
1	4						7	5

## Letiště

Na počátku léta psaly noviny o problémech s lety z Prahy do Buharska. Letěl jsem do Burgasu a tříhodinové zpoždění cestou tam se mě moc nedotklo. Zpáteční letenku jsem zakoupil z Burgasu do Paříže s přestupem v Praze a věřil, že vše dobře skončí. Ráno na burgaském letišti hlásila digitální tabule všechny odlety načas, s výjimkou toho do Prahy. Hodinové zpoždění dále rostlo a polední přípoj v Praze mi uletěl. Na transferové přepážce ruzyňského letiště mi nabídli náhradní letenku do Paříže s Air France s odletem ve 20 hodin.

Jak to bude s mým zavazadlem odbaveným v Burgasu? Žena na přepážce kamsi zavolala, a když zavěsila, řekla: „V třídně nemožnou váš kufr najít. Nezašel byste k výdeji zavazadel a nepodíval se, zda váš kufr nejedí po pásu?“

**„Přesně týden po mém přiletu do Paříže mi zavolali z Air France.“**

V tu chvíli od mého přiletu uplynula celá hodina a pásy byly nehybné a prázdné. Muž v reklamních zavazadel mi sdělil, že lidé „tam dole“ mají moc práce a že můj kufr v systému nelze dohledat.

Vzápětí mě ujistil: „V Paříži svůj kufr najdete. A když ne, sepíšete reklamaci tam.“

Večerní let Air France měl zpoždění a v Paříži jsem přistál brzy po jedenácté. Ve výdeji zavazadel čekám u pásu... Marně. Žena v reklamních zavazadel Air France mi vysvětluje, že se během transferu zavazadlo občas zatoulá, ale že se nakonec každé najde. Přesně týden po mém přiletu do Paříže mi zavolali z Air France. Našli můj kufr. Věřte nebo ne, byl v Praze!

[www.martindanes.com](http://www.martindanes.com)

MARTIN DANEŠ  
BRETAŇSKÝ PŘEVADĚČ



## POČASÍ

DNES	ZÍTRA	PÁTEK	SOBOTA
21/25 °C	21/25 °C	25/29 °C	29/33 °C

Teplotní rekordy: ↓ 10,6 °C (1984) ↑ 34,6 °C (2019) Bio: ❤️❤️❤️

### ČT1



**20.10 Komisařka Florence II (1/4)**  
Hrad. Krimiseriál (Fr., 2017).  
Hrají: G. Hamonová, A. Varga, D. Pinon, J. Ugočinová

**21.45 Angličanka (5/6)**  
Puška na bizony. Seriál (USA/VB, 2022). Hrají: E. Bluntová, Ch. Spencer, S. Rea, T. Hughes

**22.40 Čtvrtá hvězda (5/12)**  
Uran. Komedialní seriál (ČR, 2014). Hrají: I. Trojan, V. Neužil, D. Novotný, M. Krobot

**23.10 Místo činu – Drážďany**  
Oko za oko. Krimiseriál (N, 2020)

**00.40 Sisi II (2/6)**

### ČT2



**20.00 Paříž v zrcadle času**  
Komplexní portrét francouzské metropole

**21.00 Krásné země z výšky**  
Jižní Francie

**22.00 Paříži, miluji Tě**  
Povídkový film (Fr./Lich./Švýjc./N, 2006). Jednadvačete světových režisérů natočilo malé etudy z velkého města. Hrají: B. Podalydes, M. Faithfulllová, E. McConnell, G. Ulliel

**23.55 Dalglish**  
Seriál (VB, 2021)

**00.45 Království pirátů (4/6)**

### NOVA



**20.20 Výměna manželek XIII**  
Jak si poradí svérázná Pavla v rodině s více dětmi a tatínkem, který má údajně kladný vztah k alkoholu?

**21.40 Malé lásky III**  
S Kristýnou budeme přítomni krásnému přirozenému porodu dvojčat

**22.40 Kriminálka Vegas (4)**  
Lidská pečinka. Krimiseriál (USA, 2021). Hrají: P. Newso-meová, M. Lauria, M. Dhillon

**23.40 Kriminálka Miami X (11, 12)**  
Krimiseriál (USA, 2011)

### PRIMA



**20.15 Polda III (5)**  
Samí zrádci. Krimiseriál (ČR, 2018). Na Starém Městě nalezli zavražděného policistu. Hrají: D. Matásek, I. Orozovič, O. Pavelka, J. Vyorašek

**21.30 Polda III (6)**  
Jed v srdci

**22.35 Show Jana Krause**  
Jan Kraus a to nejlepší z jeho úspěšné show!

**23.40 Ano, šéfe!**  
Francouzská kuchyně kousek od Prahy, na Jilovišti

**00.55 Policie v akci**

### ÓČKO



**20.00 O Black List**  
Hip hop a r'n'b

**20.50 O black talk: Rytmus**  
Další z řady profilových rozhovorů z rapové scény

**21.00 Hot hity**  
Žhavé klipy

**21.30 O unlocked**

**21.45 Hot hity**

**22.00 Naked Attraction**

**22.30 Virtuální svět TV**

**0.00 Óčko flirt**

## Proč e-Finance, a. s.?

**ZAJIŠTĚNÉ E-FINANCE  
DLUHOPISY**

**až 9 %**

**ROČNÍ  
VÝNOS**

## Investujte do nemovitostí prostřednictvím dluhopisů e-Finance



Skupina e-Finance disponuje zajímavým portfoliem dluhopisů:

- Jednoleté zajištěné dluhopisy s výnosem **8,5 %** ročně
- Dvoutleté zajištěné dluhopisy s výnosem **8 %** v prvním roce a **7 %** ve druhém roce
- Třileté zajištěné dluhopisy s výnosem **9 %** v prvním roce, **8 %** ve druhém roce a **7 %** ve třetím roce
- Čtyřleté protiinflační dluhopisy s výnosem roční míra inflace **+1 %**

Investice e-Finance jsou vidět! Tím, že společnost e-Finance investuje finanční prostředky svých investorů do investičních nemovitostí, které následně má ve své správě, tak investoři mohou tyto „investiční projekty“ sami navštívit.

ČNB schvaluje prospekt dluhopisů z hlediska toho, že splňuje normy, které ukládá nařízení (EU) 2017/1129. Konečné podmínky a prospekt dluhopisů schválený ČNB naleznete na [www.e-finance.eu/dluhopisy-informace](http://www.e-finance.eu/dluhopisy-informace).



Zámek Račice



EFI SPA Hotel\*\*\*\* Superior & Pivovar

Jedná se např. o tyto projekty:

- ▶ **EFI SPA Hotel\*\*\*\* Superior & Pivovar**
- ▶ **eFi Palace Hotel\*\*\***
- ▶ **Zámek Račice v Račicích-Pístovicích**
- ▶ **EFI Residence Holzova 28**
- ▶ **EFI ApartHotel Horní Lipová v Jeseníkách.**

Další projekty e-Finance najdete přímo na webu e-Finance v záložce **PORTFOLIO INVESTIC**.

*DOPORUČUJEME, aby si potenciální investoři přečetli základní prospekt spolu s jeho konečnými podmínkami, nežli učiní investiční rozhodnutí, aby tak plně pochopili potenciální rizika a výnosy spojené s rozhodnutím investovat do cenných papírů.*

Dluhopisy e-Finance můžete objednávat přes internet, emailem, telefonicky, osobně.

[www.e-finance.eu](http://www.e-finance.eu)

[info@e-finance.eu](mailto:info@e-finance.eu)

**BRNO**, eFi Palace Komplex, Bratislavská 52  
+420 515 555 555

**PRAHA**, Budova City Empiria, Na Strži 1702/65  
+420 515 555 525

## LUXUSNÍ UBYTOVÁNÍ S WELLNESS V CENTRU BRNA

+420 515 557 500    [recepce@efispahtel.cz](mailto:recepce@efispahtel.cz)    [www.efispahtel.cz](http://www.efispahtel.cz)

- Součástí hotelu je restaurace EFI Hostinec Osmec (tradiční česká kuchyně oděná do moderního kabátku) s vlastním řemeslným EFI Pivovarem s možností exkurzí. Doporučujeme ochutnat naši EFI Dvanáctku, která nyní získala stříbrnou medaili na Mezinárodním pivním festivalu.
- Pobyt se snídaní, možnost polopenze.
- Kryté parkování v areálu včetně dobíjecí stanice na elektromobily.
- Wellnes (finská sauna o ploše 36 m<sup>2</sup>, vířivka pro 6 osob, hyperbarická komora OXYLIFE).



**EFI  
SPA HOTEL**



Sleva 10% na ubytování s kódem **METRO10** platná při rezervaci přes [www.efihotel.cz](http://www.efihotel.cz). Sleva platí do konce roku 2024.

## Stížnost na FIFA kvůli kalendáři

Hráčská organizace FIFPRO a asociace evropských lig si budou kvůli přeplněnému termínovému kalendáři stěžovat na mezinárodní fotbalovou federaci FIFA.

Stížnost adresují regulačním orgánům Evropské unie, vyplývá z jejich dnešního společného prohlášení. Před měsícem podala hráčská organizace na FIFA žalobu k Evrop-

skému soudnímu dvoru z podobného důvodu – kvůli mistrovství světa klubů, které se má v příštím roce poprvé konat v rozšířeném formátu s 32 týmy.

Podle FIFPRO zneužívá FIFA svého postavení, navyšování počtu zápasů v sezoně ohrožuje zdraví fotbalistů a porušuje Listinu základních práv Evropské unie. **ČTK**

### ČÍSLO DNE

# 3

Nejvýše draftovaná Evropanka hokejistek v zámořské profesionální PWHL Daniela Pejšová podepsala v Bostonu tříletou smlouvu. Červnovým draftem prošly i Klára Hymelárová (Minnesota) a Noemi Neubauerová (Toronto). **ČTK**

## Messi přijde o Utkání hvězd

Argentinský fotbalista Lionel Messi přijde v zámořské MLS o Utkání hvězd. Kapitán úřadujících mistrů světa nestihl doléčit kotník, který si poranil před týdnem ve vítězném finále jihoamerického šampionátu proti Kolumbii. V zápase výběru MLS a hvězd mexické ligy bude chybět i jeho spoluhráč z Interu Miami Luis Suárez. Sedmatřicetiletý Messi chyběl už v posledních dvou ligových duelech. **ČTK**



## Po Tour do Paříže nepojede

Po triumfech na Giru d'Italia i Tour de France vynechá Tadej Pogačar olympijský závod. Pětatřicetiletý hvězdný slovinský cyklista měl v Paříži obhajovat bronzovou medaili z Tokia, ale je extrémně unavený. Vyhrát oba závody v jedné sezoně dokázal v neděli jako první cyklista po 26 letech, na Tour de France dominoval již potřetí za posledních pět let. **ČTK**

# Šebek při jednáních sport prezentuje jako investici

Národní sportovní agentura oslaví pětileté výročí svého vzniku.

Předseda Národní sportovní agentury (NSA) Ondřej Šebek při jednáních s politiky prezentuje výdaje do sportu jako investici, která se státu vyplatí, řekl to v rozhovoru nedlouho předtím, než agentura na začátku srpna oslaví pět let fungování.

Aktuálně zástupci jednotlivých resortů jednájí s ministerstvem financí o rozpočtu na příští rok a Šebek není výjimkou. Předběžný návrh počítá se zachováním rozpočtu NSA v současné výši, na sport by se mělo rozdělit zhruba sedm miliard korun. Šéf agentury by byl rád, kdyby se tato částka navýšila. „Snažíme se do těch vyjednávání zapojit třeba i členy dozorčí komise, kteří ve svých stranách mají silné slovo. Snažíme se předkládat argumenty, že podpora sportu není podpora volnočasových aktivit, ale že pro

stát to je investice do zdravé populace, do prevence zdraví a výchovy občanů, kteří budou zvyklí se sami o sebe starat,“ řekl.

Nezanedbatelný je také ekonomický profit, který Česku přináší velké sportovní akce. „Mistrovství světa v ledním hokeji bylo ze státu podpořeno, ale ten profit pro stát bude násobně vyšší. Byly plné hotely, restaurace, ceny za ubytování byly vyšší než obvykle,“ připomněl Šebek. A další přínos pro stát znamená výběr DPH z prodeje sportovního vybavení nebo vstupenek na profesionální soutěže. „Sport jako součást ekonomiky určitě víc dává, než bere,“ shrnul své stanovisko Šebek.

Pokud by NSA získala do rozpočtu nějaké peníze navíc, mohla by z nich těžit především třicetka prioritizovaných sportů, které agentura zveřejnila loni v prosinci. Za principem, že některé sporty je v zájmu úspěchu na mezinárodní scéně potřeba podporovat více než ostatní, si Šebek stojí. „Myslím si, že mlčící většina s tím souhlasí, že



„Nechtěli jsme, aby vznikla soutěž, jestli je víc tenis, nebo atletika, nebo basketbal, nebo házená. My jsme opravdu do toho šli s tím, že nechceme udělat další rivalitu mezi sporty.“

ONDŘEJ ŠEBEK  
PŘEDSEDA NÁRODNÍ SPORTOVNÍ  
AGENTURY

jsou to věci, které bylo potřeba udělat. Chápu postesky funkcionářů, kteří z pohledu toho svého sportu mají pocit, že by tam ten jejich sport měl být. Stále jsme připraveni o tom diskutovat. Třeba o nastavení těch podmínek,“ řekl. Drobné úpravy parametrů by mohly přijít už pro další cyklus hodnocení, který bude na podzim po olympijských hrách v Paříži. Skupina tak bude aktualizovaná pro dotační výzvy na rok 2025. Pořádí sportů agentura nezveřejnila, jednotlivé svazy své pořadí i umístění v dílčích kritériích znají.

Šebek připomněl, že z veřejných financí nejde podpora do sportu jen prostřednictvím státu, ale také prostřednictvím obcí. „Ta je v součtu asi trojnásobně vyšší, přes dvacet miliard korun. To jsou také peníze z rozpočtu státu, rozpočtového určení daní,“ řekl. Peníze jsou nezbytné na modernizaci a budování sportovišť. Agentura preferuje multifunkční stavby pro organizovaný sport i veřejnost, které by se ideálně mohly využívat pro více sportů. **ČTK**

### KRÁTCE Z PAŘÍŽE

## Murray potvrdil konec po OH

Britský tenista Andy Murray po příjezdu do Paříže potvrdil, že turnaj na olympijských hrách bude jeho posledním vystoupením v kariéře. Sedmatřicetiletý hráč získal tři olympijské medaile, vedle zlatých z dvouhry v Londýně 2012 a v Riu o čtyři roky později má ještě stříbro z mixu. „Pokaždé, když jsem hrál za Británii, to byly nezapomenutelné týdny a jsem extrémně hrdý na to, že to zažiju ještě jednou, naposledy,“ uvedl na síti X.

## Covid i v Paříži

Mezi vodními pólistkami se krátce před začátkem olympijských her v Paříži objevil koronavirus. Pozitivní test na covid měla v pondělí nejmenovaná hráčka. Skončila proto v olympijské vesnici v karanténě, její takzvané blízké kontakty lékaři sledují a testují. Tým bude navzdory preventivním opatřením, například nošení roušek, trénovat podle plánu. **ČTK**