

FEDERER JEŠTĚ HRAJE TENIS A VYHRÁVÁ?

FANOUŠEK SE PO JEDENÁCTILETÉM KÓMATU DOČKAL ŠOKU STRANA 19



metro

Středa, 23. září 2015

Č. 179, www.metro.cz
Svátek slavi: Berta

Min. 12°
Max. 16°

Největší deník v ČR

Stát se vojákem bude možné také s alergií

Česká armáda. Uvolňuje kritéria pro přijetí. **Zdravotní nároky.** Drobné oční vady či senná rýma nebudou problém. **Konec hladkých tváří.** Vojáci mohou nosit knír, bradku i plnovous, ale vše řádně upravené STRANA 2



Neslyšící provedou zahradou videa ve znakovém jazyce

Národní památkový ústav (NPÚ) včera v Květné zahradě v Kroměříži představil novou službu pro neslyšící. „Libosadem je provede tablet s videonahrávkami ve znakovém jazyce,“ řekl Petr Hudec, lektor kroměřížského Metodického centra zahradní kultury, které zřizuje NPÚ. Projekt nazvaný Zahrada neslyšící přišel na 140 tisíc korun, 96 tisíc z toho hradilo ministerstvo kultury. Neslyšící návštěvník Květné zahrady si nyní může v návštěvnickém centru bezplatně zapůjčit tablet. „Videonahrávky na něm se vážou k jednotlivým atraktivním místům v Květné zahradě nebo přináší obecnější informaci o její historii. Tablet obsahuje i komiks, který může zaujmout mladou generaci návštěvníků zahrady,“ přiblížil Hudec. ČTK

Další výbuch. Tentokrát v lihovaru

Pouhý den po explozi ve zbrojovce Sellier & Bellot ve Vlašimích, jež si vyžádala tři lidské životy, se ozvala ve středních Čechách další rána. V Dobrušce na Mladoboleslavsku vybuchla část cukrovaru a lihovaru. STRANA 3

Nejdál se bez mezipřistání letí do Soulu

Do rodiny dálkových letů z Prahy se přidal čínský Peking. Nejuzdálenější destinací pro let z Prahy bez mezipřistání však zůstává jihokorejská metropole Soul. STRANA 4

Velmi drahá procházka po trati závodu

Britský fanoušek byl po vniknutí na okruh při Velké ceně Singapuru formulí 1 obviněn z bezohledného jednání. Čeká ho pokuta a může být odsouzen až k půlročnímu vězení. STRANA 19

Alergie a brýle. Vojáci už nebudou jako dřív

Češi mají zájem vstoupit do armády. Prohlídka nebude strašákem.

Tisíce lidí se ročně v Česku hlásí do armády. Zaujímají se o vojenskou techniku, trénují a na první pohled jsou v dobré kondici. Jejich sen stát se vojákem však většinou končí v ordinacích vojenských nemocnic. Letos zatím zájem sloužit vlasti projevilo 8166 Čechů. Zhruba sedm tisíc však nebylo do výcviku přijato. „Nejvíce zájemců o vstup do armády dnes nelze přijmout z důvodu nesplnění zdravotních kritérií,“ řekla pro deník Metro mluvčí armády Vlastimila Cyprisová.

Přísné zdravotní nároky se však mají v budoucnu zmírnit. „Vojenská zdravotnická služba pracuje na nové pod-



Citát

Zájemce o armádu láká nevědní a různorodá profese vojáka i možnost zúčastnit se zahraničních operací.

VLASTIMILA CYPRISOVÁ, MLUVČÍ AČR

bě posudkových kritérií, která budou mírnější při posuzování například některých lehkých civilizačních chorob, jako jsou například alergie či oční vady,“ uvedla Cyprisová.

Které zdravotní komplikace vám nově nevystaví do armády stopku, však zatím není úplně jasné. Pravděpo-

dobně půjde například o mírné poruchy štítné žlázy, některé stomatologické anomálie či lehké projevy sené rýmy.

Zájemce o službu vlasti však zdravotní problémy často neodradily ani doposud. „Někteří uchazeči podstoupí kvůli náboru například i operaci očí,“ naznačil plukovník Jan Šulc, kam až jsou rekruti ochotni zajít.

Podobné je to i s fyzikou. Není tak výjimkou, že některého zájemce náboráři při testech vidí i víckrát za sebou. „Řada neúspěšných uchazečů je ochotna dotrénovat a využít možnosti přezkoušení z tělesné zdatnosti nebo evidujeme i takové, kteří si kvůli vstupu do armády doplní například i řídičské oprávnění,“ dodal Šulc.



MAREK HYŘ

marek.hyř@metro.cz

Tetování a knír

Žádná kérka a hladce oholená tvář. To už je minulost.

• Voják z povolání dnes tetování mít může. Nesmí však být viditelné při nošení vojenského stejnokroje a nesmí působit urážejícím nebo hanobícím dojmem.

• Mužům je povoleno nosit knír, kotlety, bradku nebo upravený plnovous v přírodné barvě vousů vojáka. Knír musí být zastrženo tak, aby nepřesahoval dolní okraj horního rtu. Kotlety nesmí zasahovat pod střed ušních boltců. Vousy kotlet ani bradky nesmí být delší než dva centimetry.

• Loni projevilo zájem o službu v armádě zhruba 6500 osob, v roce 2013 asi 5000. V roce 2005, tedy bezprostředně po zrušení základní vojenské služby, bylo zájemců přes 9000.



Sex

Rozebouřené hormony, nevěra a sex během těhotenství se stanou kulísou chystané premiéry Léto na kole, kterou v pátek uvede Moravské divadlo v Olomouci. Jde o současnou britskou komedii o životním stylu dnešních třicátníků. ČTK

INZERCE



DAIKIN – světová špička ve vývoji a výrobě klimatizačních zařízení a tepelných čerpadel.

EXPANDUJÍCÍ PLZEŇSKÁ POBOČKA HLEDÁ DO SVÉHO TÝMU NOVÉ KOLEGY A KOLEGYNĚ NA TYTO POZICE:

OPERÁTOR/KA VE VÝROBĚ

- mzdové ohodnocení od 18 000 Kč
- pracovní doba 7,5 hodin denně

ZÁSTUPCE VEDOUcíHO SMĚNY VE VÝROBĚ

- mzdové ohodnocení od 21 000 Kč
- pracovní doba 7,5 hodin denně

V případě zájmu nás kontaktujte telefonicky na **378 773 160**, nebo e-mailem: **vecerova.l@daikinczech.cz**

Rádi Vám nabídneme:

- práci na hlavní pracovní poměr
- pravidelné roční navyšování mzdy
- stabilní budoucnost v rostoucí firmě
- důkladné zaškolení na pracovišti
- půlroční bonusy
- 25 dnů dovolené
- možnost profesního i kariérního růstu
- možnost svozu do práce z okolí Plzně firemním autobusem
- dotované stravování a řadu dalších benefitů



Daikin Industries Czech Republic s.r.o.,
U Nové Hospody 1/1155, 301 00 Plzeň

Zprávy krátce

Zámek v Opočně by měl patřit státu

V dlouholetém restitučním sporu včera soud v Rychnově nad Kněžnou rozhodl, že by renesanční zámek měl patřit státu. Zamítl totiž žalobu dědičky rodiny Kristiny Colloredo-Mansfeldové. Dědička původních majitelů se vydání zámku domáhá od roku 1991, ale jen na několik let se zámek vrátil do její správy. Spor vrátil na začátek Ústavní soud, všechny další soudy nakonec přířkly zámek opět státu. Dědička se hodlá dovolat

ke krajskému soudu v Hradci Králové. **ČTK**

Američané chtějí v ČR vyrábět motory

Americký konglomerát General Electric (GE) chce v Evropě vyrábět letecké motory. Favoritem pro výstavbu továrny za 400 milionů dolarů (zhruba deset miliard korun) je Česko, protože GE tu jednu továrnu už má – v pražských Letňanech. Práci v novém provozu by měla dostat až tisícovka technicky zaměřených zaměstnanců. **IDNES.cz**

Kávové kurzy pro Baristy zdarma!

Kurz v hodnotě 15 000 Kč
40 hodinové školení zadarmo
Ne pro podnikatele
Pouze zaměstnanci v gastro nebo lidé na pracovním úřadě

Více informací: lucaffe@seznam.cz

www.lucaffe.cz

Další výbuch. Teď v lihovaru



V Česku se opět ozvala obrovská rána.

Až podezřele moc výbuchů se v poslední době nese Českem. Po pondělní explozi v areálu výrobce munice Sellier & Bellot ve středočeské Vlašimi se další rána ozvala v jen přibližně sto kilometrů vzdálené obci Dobrovice na Mladoboleslavsku. Vybouchla tam část cukrovaru a lihovaru.

Na místo se ihned sjeli hasiči, záchranáři a policie. Areál muselo opustit 130 zaměstnanců továrny. Podle vy-

šetřovatelů žádná další exploze už nehrozila a do ovzduší neunikly žádné nebezpečné látky. Událost si vyžádala 14 zraněných, z toho dva těžce. Do nemocnic je musely přepravit vrtulníky. Starosta Tomáš Sedláček odhaduje, že výbuch vznikl při údržbě zařízení lihovaru. „Policijní vyšetřovatelé si vyžádali odborné posudky z oboru chemie a mechanoskopie, vyšetřování pokračuje minimálně několik týdnů,“ uvedla policejní mluvčí Markéta Johnová.

Včerejší nehoda byla prvním podobným incidentem v lihovaru. Cukrovar v Dobrovicích funguje od roku 1831, lihovar od roku 2004. MAP, ČTK

Pšeničné pivo znovu osvěžuje České země

Dávno před objevem spodního kvašení (polovina 18. stol.), základu tzv. plzeňského typu, byly Čechy proslulé svým pšeničným pivem. Svrchně kvašená pšeničná piva totiž nepotřebovala složité technologie a zrála za vyšších teplot, než dnešní ležáky. Toto kdysi zvané „bílé“ pivo dnes zažívá zasloužený návrat na výsluní a je vyhledáváno nejen gurmány a gurmety, kteří slídí po neotřelých chutích, či jejich kombinacích. Vyžadují jej i otevření milovníci piva a pivní pestrosti. V neposlední řadě má své stoupence mezi studenty, studentkami a pracovníky na vyšších pozicích obou pohlaví, upřednostňující nápoje nekomplikované (zachutnají na první napití), osvěžující a s výrazným akcentem na styl, efekt i sebe prezentaci, vylučující jakékoli spojení s umoloušanou, umakartovou pivní (ne)kulturou let dávno minulých.

Nutno ale podotknout, že škála pšeničných piv je velmi široká a ne všichni výše zmínovaní si pochutnají třeba na mléčně kvašeném Berliner weisse, s velmi výraznou kyselostí.

Spokojenost většiny (včetně přítomných nepivařů) bude jistě provázet setkání u ochutnávky lehkých, harmonických pšeničných piv

s ovocnými tóny, zastupující u nás například **Krušovice Pšeničné**.

Toto a podobné druhy pšeničného piva mají nad očekávání osvěžující chuť, příjemně a výrazně voní zejména po banánech a hřebíčku. Chmelovou hořkost (tolik oblíbenou u konzervativních pivařů) zde nenajdete. Pšeničná piva se obecně méně chmelí, aby přílišná hořkost nenarušovala svěží, ovocný charakter piva. Tato piva také zůstávají většinou v nefiltrované formě zakalená zbytky kvasnic a bílkovin.

Všichni jistě ocení atraktivitu tohoto nápoje jako neokoukaného přípitku s hosty při oslavách, barbecue či na večírcích. Kultura podávání ve vysoké sklenici, při pracovní nebo soukromé schůzce, je ve srovnání s klasickým půllitrem světlého ležáku nesrovnatelná. Gurmetské dýchánky může zpestřit velmi dobrá kombinovatelnost těchto piv s laskominami slannými i sladkými.

Návrat tohoto typu piva k nám již tedy zdaleka není jen otázkou vyspělosti technologie výroby nebo fantazie sládků, ale mnoha aspektů určujících především úspěšný nápoj, postavený na široké základně poptávky a lety prověřených historických základech.

www.krusovice.cz

Nebezpečné továrny a sklady

Výbuchy munice v Česku

- V pondělí explodovala továrna **Sellier & Bellot ve Vlašimi, kde se vyrábí munice**. O život přišli tři zaměstnanci. Policie po příčinách pátrá. Podle posledních informací byla na vině neopatrná manipulace s traskavou látkou – trinitroresorciátem. V kelímku jí jeden zaměstnanec přenášel z místa výroby do skladu.
- V továrně u Puličky **vybuchl střelný prach 9. září. Při explozi 320 tun bezdymného střelného prachu** a následném požáru se popálili dva zaměstnanci.
- K výbuchům dvou muničních skladů **ve Vrběticích na Zlínsku došlo v říjnu a prosinci 2014**. Zahynuli dva lidé. Policie obě události vyšetřuje jako úmyslné obecné ohrožení, pracuje na nich speciální tým Policejního prezidia.

Chemička a líh

- Rozsáhlý požár zasáhl 13. srpna chemičku v Záluží u Litvínova. Ohni předcházela výbuch. Při explozi nebyl nikdo vážně zraněn. K další explozi došlo v neděli v Mikulově. Důvodem byly nahromaděné výpary při nelegální výrobě líhu.

Nejvážnější následky

- Nejtragičtější nehoda v poválečné historii se stala v průmyslovém objektu chemických závodů v Záluží u Mostu (nyní Unipetrol) v červenci 1974. Po výbuchu a následném požáru zemřelo na místě 15 lidí a další dva z osmi desítek zraněných zemřeli v nemocnici.
- V samostatné ČR měl nejtragičtější následky výbuch v areálu pardubické firmy Explosia v dubnu 2011, který si vyžádal čtyři lidské životy.

Rudé trenýrky. Vlály nad Hradem, chystají se padáky

Hrad se rozhodl odvolat šéfa Útvaru pro ochranu prezidenta ČR Petra Dongrese. Odvolání musí potvrdit policejní prezident Tomáš Tuhy.

Další opatření budou podle Miloše Zemana patrně následovat. Je to přímá reakce na sobotní akci umělecké skupiny Ztohoven, která nad Hradčany vyvěsila namísto prezidentské

standarty rudé trenky. Tuhý se s šéfem prezidentské ochranky seje v pátek po svém návratu ze Salcburského fóra.

Petr Dongres se šéfem útvaru stal v době prezidentského mandátu Václava Klause, když jeho předchůdce odvolali kvůli útoku kulíčkovou pistolí v Chrástavě. IDNES.cz



Bílá zelňačka

Kam nejdál letět? Do Číny a Koreje

**Pohodlně se posadit a neřešit mezi-
přistání?** Mezi dálkové lety z Prahy se přidává Peking.

Pokud se chystáte do New Yorku či Toronta, můžete využít přímé linky z pražského Letiště Václava Havla. Nejvzdálenější destinací pro let bez mezipřistání je však jihokorejská metropole Soul.

„Tuto dálkovou linku vypravují ČSA čtyřikrát týdně.

Na lety do Soulu ČSA nasazuje Airbus A330-300. Let z Prahy trvá deset a čtvrt hodiny nonstop letu, zpáteční lety jsou kvůli převládajícímu proudění ze západu na východ delší, zaberou skoro dvanáct hodin,“ líčí mluvčí Českých aerolinií Daniel Šabík.

Dnes byl slavnostně zahájen provoz pravidelné přímé letecké linky mezi Pekingem a Prahou, a to díky společnosti Hainan Airlines. „Tyto letenky se daly sehnat za devět a půl tisíce korun. Ale každý den se to mění,“ říká mluvčí pražského letiště Marika Janoušková.

Do Montrealu a Toronta se dostanete přímo se společností Air Transat, od května 2016 poletí přímá linka do Toronta také díky Air Canada.

V zimě bude možné letět ještě dál, a to až do Karibiku, například na Kubu či Dominikánskou republiku. Ale v tomto případě společnosti Travel Service nevyšel záměr s dálkovým letounem Airbus A330. Nebyl totiž dostatečný zájem, a tak se musí mezipřistát. „Jde však o přímý let, cestující nemusí nikam přestupovat, jen letadlo musí dotankovat,“ dodává mluvčí Exim Tours Stanislav Zíma. **PAVEL URBAN**

Top 5 nejdelších letů

Žebříčku vévodí Soul před novou destinací – čínským Pekingem.

- 1. Soul** (ČSA, Korean Air): v součtu osmkrát týdně
vzdálenost: 8240 km
- 2. Peking** (Hainan Airlines): třikrát týdně
vzdálenost: 7455 km
- 3. Toronto** (Air Transat): jedenkrát týdně
vzdálenost: 6680 km
- 4. New York** (Delta Airlines): v top sezoně sedmkrát týdně, nyní pětkrát týdně
vzdálenost: 6580 km
- 5. Montreal** (Air Transat): jedenkrát týdně
vzdálenost: 6200 km

• Poznámka: Vzdálenosti jsou uvedeny jako nejkratší možné, letadla však mohou letět dál.

Zprávy krátce

Úplatky na poště

Státní zastupitelství podalo soudu návrh na potrestání dvou lidí v kauze České pošty. V případě jde o údajné nepřímé úplatkářství. Kauza se týká podnikatele Lukáše Cadka a člena ČSSD Kamila Choce.

Loupí na vinicích

Moravští vinaři musí být s příchodem času vnořeni opatrní, protože do vinohradů míří také zloději. Například na Břeclavsku evidují kriminalisté zhruba tři větší krádeže hroznů v vinic. U Bořetic zloději ukradli 400 kilogramů hroznů odrůdy Rulandské bílé. **ČTK**

INZERCE

DOER MEDICAL®

Vysoce kvalitní
lubrikační gely
na bázi silikonu

Doer Medical® Silk
Doer Medical®
Aloe Vera & Vitamin E

ŽÁDEJTE VE SVÉ LÉKÁRNĚ

MS TRADE s.r.o.
Zdravotnické prostředky

GEL



www.mstrade.eu



Po novém úseku za tři roky

Mezi Bošilcem a Ševětínem na Českokubovicku se včera začal stavět osmikilometrový úsek dálnice D3. Stát bude 1,2 miliardy korun bez DPH a otevřen pro dopravu by měl být v roce 2018. Jde o třetí úsek D3 v její jihočeské části, který se letos začíná stavět. Slavnostní zahájení stavby úseku se dnes účastnili zástupci vlády, Ředitelství silnic a dálnic a Jihočeského kraje. **ČTK**

Seznamte se s první opravdu chytrou televizí!

Philips přináší na trh zcela novou řadu 7600 a mnozí se ptají: Je to ještě „televize“? Obrazovka již neslouží pouze ke sledování televizního vysílání ve vysokém rozlišení. Díky integrovanému disku a operačnímu systému Android, známému z mobilů, se jedná o plnohodnotný multimediální počítač.

Nejzajímavějším modelem z nové řady je Philips 55PUS7600 s úhlopříčkou 55", tedy téměř 140 cm. Zmínit, co všechno umí, není v krátkém článku možné – největšími trumfy této 3D televize jsou ostrý obraz s 4K rozlišením a chlubí se inovativní technologií Philips Pixel Precise Ultra HD. Ta dokáže převést téměř jakýkoliv signál do úchvatné 4K kvality. Podsvícení AmbientLight, které ze tří stran osvětluje plochu za televizí, pak dokreslí atmosféru a navzdory změně váš zážitek ze sledování filmů.

To nejlepší však teprve přichází. Televize má vestavěný disk s kapacitou 16 GB s předinstalovaným operačním systémem Android, včetně napojení na obchod Google Play. To otevírá svět takřka nekonečného množství dostupných aplikací. Ty je možné ovládat na pohled zcela běžným ovladačem. Bližší prozkoumání však na spodní straně odhalí křížový ovladač kurzoru a plnohodnotnou klávesnici. Kapacitu disku pro aplikace lze rozšiřovat pomocí flash paměti nebo externího disku. O rychlý běh ce-



lého systému i aplikací se pak postará výkonný 4jádrový procesor Philips HexCore.

V obchodech DATART je tato nejdokonalejší chytrá televize k dostání za akční cenu 49 880 Kč. S výběrem ochotně poradí proškolení prodávající a zajistí i všechny náležitosti spojené s dopravou, zapojením a umístěním přístroje na zed.



Nakupujte online na www.DATART.cz

„Stříbrná ekonomika“ se blíží, bude pracovat víc seniorů

Stát bude firmy motivovat, aby zaměstnávaly lidi v důchodovém věku. Tímto směrem jde celá Evropa, radí výzkumníci z institutu IDEA CERGE-EI.

flexibilní odchod do starobního důchodu. To je běžné například ve Finsku, kde lidé odcházejí do penze mezi 63 a 68 lety. Podle toho se jim počítá výše důchodu.

Hlavní roli v zaměstnávání lidí v důchodovém věku sehraje firmy. Pro ně ministerstvo chystá v rámci operačního

programu Zaměstnanost pobídky na zaměstnávání starších lidí. Jde o školení a příspěvky na to, když využijí zkušenosti a schopnosti lidí ve vyšším věku.

Jde například o program, kdy starší pracovníci předávají zkušenosti mladším, školení na téma prevence vyhoře-

ní nebo z oblasti zdravé výživy. Firmy samy pro udržení starších lidí v práci také mohou ergonomicky upravovat pracoviště – nabídnout jim pohodlné židle, odpočinkový prostor, dostatečné osvětlení, dávat jim příspěvky na zdravý životní styl. „Například firma, která má převahu

dělnických profesí a lidem nejvíce hrozí ztráta fyzických dispozic, bude podporu směřovat do zdravotnických opatření,“ vysvětluje Ilona Štorová z občanské společnosti Age management, která sdružuje odborníky pro age management a popularizuje ho. **IDES.cz**

INZERCE

PENNY MARKET

MÁME TO NEJLEPŠÍ Z ČESKA. TO JE FAKT!

Jsme Vám vždy NABLÍZKU.

TATO NABÍDKA PLATÍ VE STŘEDU 23. 9. 2015

FIDORKA

hořká, mléčná, bílá | 30 g
100 g 16,33 Kč



-55% AKCE
4.90
10.00

INSTANTNÍ ČAJ TEA PARTY

citron, malina, lesní plody
350 g
100 g 4,54 Kč



-20% AKCE
15.90
19.00

KRUŠOVICE 12

0,5 l
1 l 19,80 Kč
záloha na lahev 3,- Kč



ČESKÁ KVALITA

-33% AKCE
9.90
14.00

SMETANOVÝ JOGURT BONI

různé druhy | 150 g | 100 g 5,- Kč



-21% AKCE
5.90
7.50

CENA S PENNY KARTOU
KARTA
CENA BEZ PENNY KARTY

Nabídka platí do vyprodání zásob. Odběr možný jen v obvyklém množství (tj. max. 5 ks na osobu a den, trvanlivé mléko max. 12 ks na osobu a den, lahve pivo max. 20 ks na osobu a den, nem-li uvedeno jinak). Tento dokument není nabídkou (návětem na uzavření smlouvy) ani výzvou k podávání nabídek. Jde o dokument určený pouze k marketingovým a propagačním účelům. Vzhledem k faktu, že společnost Penny Market s.r.o. pravidelně provádí kontrolu na přítomnost reziduí používaných chemických látek při pěstování ovoce a zeleniny, shledává občanské sdružení Zdravá potravina, z.s. tyto produkty jako nezávadné.

Důchod je pohoda

Netrápí je nemoc, mají jistý příjem.

- Výzkumníci dotazovaním šesti tisíc lidí těsně po odchodu do důchodu zjistili, že 70 až 80 procent důchodců odchází do penze zcela dobrovolně.
- Netrápí je zdravotní problémy ani nejsou nezaměstnaní.
- Odchází prostě proto, že po koušení přestat pracovat a mít přitom jistý příjem je příliš velké.

Zprávy krátce**Část Brna bude mít kanalizaci z EU**

Brno chce dostavět chybějící kanalizaci na některých místech v městských částech Bosonohy, Líšeň, Ožňany, Tuřany a Brno-jih. Odhadované náklady se pohybují až ve výši 1,9 miliardy korun. Město se bude snažit získat dotaci z Evropské unie, která by mohla pokrýt zhruba polovinu.

Vyzvedli trosky sovětské stíhačky, i s ostatky pilota

Vojenští historici vyzvedli minulý týden v místní části Petrovic v Karviné-Závadě trosky sovětské stíhačky, která se tam zřítla na konci války před 70 lety. Vyzvedli rovněž pozůstatky pilota. Sovětský stíhačič letoun americké výroby Bell

P-39 Q-25 Airacobra se zřítla do bažin u železniční trati v Závadě po zásahu německým protiletadlovým dělem 13. dubna 1945. Nalezené části letadla projdou důkladnou očistou a konzervací. Poté je budou moci vidět návštěvníci letecké expozice suchdolského muzea. Ostatky pilota budou po antropologickém prozkoumání pietně pohřbeny na některém z pohřebišť Rudé armády v Moravskoslezském kraji. **ČTK**

**Farna mezi ploty**

Festival Mezi ploty se v areálu Psychiatrické nemocnice Bohnice v Praze 8 uskuteční už o tomto víkend. Návštěvníci festivalu se mohou těšit na čtrnácti multizánrových scénách na stovku účinkujících, mezi nimi například Ewu Farnou (na snímku), Tomáše Kluse, který s muzikou načas končí, dále kapely Prago Union nebo Eddie Stoilow. **MAFRA**

Savčenková. Napadla Rusko

V ruském městě Doněck včera pokračoval proces s ukrajinskou pilotkou Nadijou Savčenkovou, která je souzena za podíl na smrti dvou ruských novinářů, Antona Vološina a Igora Korněljuka, zabitých při útoku na východě Ukrajiny. Hrozí jí trest až 25 let. Savčenková během jednání ostře napadla Rusko. „Všichni v tomto sále vědí, že tady nejde o proces, ale o galimatyáš,“ řekla a volala, že dotyční novináři zemřeli „v boji“. U soudu se objevila v kleci, oblečená v haleně vyšívané ukrajinským motivem. Savčenková je obžalována z vraždy, pokusu o vraždu a z nezákonného překročení ruských hranic. Jako příslušnice dobrovolnického praporu válčícího na straně vládních sil s proruskými separatisty na Donbasu údajně úmyslně navedla palbu do civilistů, mezi nimiž byli i dva novináři. **ČTK**

Lod' s Čechy se potápěla, zachránili je

U Hurghady se dostali do problémů čeští a ruští turisté.

Egyptská pobřežní hlídka zachránila z potápějící se výletní jachty dvacítku ruských a českých turistů, kteří mířili na ostrov Giftun v Rudém moři nedaleko letoviska Hurghada. Napsala to včera agentura TASS s odvoláním na informace místních novi-

nářů. Všichni cestující z jachty jsou údajně v pořádku.

Záchranáři zachytili volání o pomoc v okamžiku, kdy se loď nacházela několik set metrů od severního cípu ostrova, kde se turisté z Ruska a České republiky chtěli potápnout. O příčinách nehody ruská agentura nepřinesla bližší informace.

Všichni cestující i tříčlenná egyptská posádka byli dopraveni do bezpečí a jsou v pořádku. Na břehu absolvovali lékařské vyšetření. **ČTK**

Primárky. Končí favorit, Trump je prý hrozba



Scott Walker

Guvernér amerického státu Wisconsin, Scott Walker, který byl zpočátku považován za předního uchazeče o Bílý dům, oznámil, že odstupuje z klání o republikánskou nominaci do prezidentských voleb. Vybral si další kandidáty, aby se zamysleli nad svým od-

stoupením. Zúžením počtu uchazečů by poskytli voličům „pozitivní konzervativní alternativu vůči aktuálnímu favoritovi, což je zásadně důležité pro budoucnost strany a země“. Trump sice nebyl přímo zmíněn, avšak byl označen za hrozbu. **ČTK**

Berlín. Radikálové

Berlínská policie včera ráno při razii v mešitě zadržela dva muže podezřelé z podpory radikálních islamistů v Sýrii.

Státní zastupitelství oba muže obvinilo z přípravy trestného činu, který vážně ohrožuje bezpečnost státu. **ČTK**

INZERCE

POJĎTE SI S NÁMI ZABĚHAT

CRAFT RUNGO | PARDUBICE
BĚH NA KUNĚTICKOU HORU

3. 10. 2015

PŘIHLASTE SE NA
RUNGO.cz

GARMIN | BIBRAUN SHARING EXPERIENCE | CRAFT | MATTONI

Uprchlíci v číslech

Dánsko

12 400

Asi tolik běženců vstoupilo v uplynulých 15 dnech do Dánska. Každý desátý tu požádal o azyl. Většina míří dál, do Švédska a Finska.

Srbsko

5000

Tolik uprchlíků dorazilo v noci na včerejšek z Makedonie do Srbska. Velkou část nové vlny tvoří malé děti.

Rakousko

10 000

Tolik uprchlíků dorazilo během pondělí z Maďarska do Rakouska. Během včerejška stejnou hranici prý přešlo dalších asi 4500 migrantů.

Německo

800

Tolik tisíc běženců má podle odhadů ministra vnitra Thomase de Maiziera ještě letos dorazit do Německa.



Ušetřete na službách a zboží až 30 % z běžných cen.

AAAPOPTÁVKA.CZ

Jistota dobré nabídky

ZADEJTE SI POPTÁVKU ZDARMA

na www.aapoptavka.cz nebo volejte **725 303 977**

metro rádce

jak má vypadat kuchyně dneška

KOMERČNÍ PŘÍLOHA
DENÍKU METRO

Když si přístroje povídají

Nebojte, to nespálíte. Chytrá kuchyně všechno ohlídá za vás a ještě vás o tom bude na dálku informovat.

Jak pustit do bytu světlo

Osvětlení prostoru pro vaření je stejně důležité jako vybavení. Letí úsporné LED diody i stmívatelné pásky.



Moderní kuchyně? Jednoduchá, elegantní, ve světlých odstínech

Současná moderní kuchyně splňuje požadavky na aktuální designové trendy, které se týkají povrchové úpravy nábytku, jeho tvaru, velikosti skříněk a jejich poskládání. A standardem se začínají stávat dotyková otevírání skříněk nebo dokonce na elektrický pohon.



Současný design kuchyní je spíše decentní. Využívá se jednoduchá, ale promyšlená harmonická kompozice, dokonalé uspořádání pracovních ploch a úložných prostor. „Důraz je kladen na kvalitu materiálů, kování i doplňků,“ říká architektka Helena Paz. Materiály jsou odolné, snadno se udržují a splňují vysoké nároky na hygienu, ale i na vzhled. „Nejnamáhanějším elementem je pracovní deska. Nejraději ji navrhuji z ušlechtilého betonu, z přírodního kamene – žuly nebo mramoru, z tvrzeného skla, tropických dřev nebo z kvalitního vysokotlakového laminátu HPL. Velkou tvarovou variabilitu nabízejí také kompozitní materiály – drcená kamenná moučka s pojivem. Sofistikovaného high-tech vzhledu docílíme použitím nerez,“ doplňuje architektka. Velmi rychlý nárůst zaznamenává keramika, která své využití nalézá zejména jako pracovní deska nebo obklad.

Béžová, šedá, bílá...

Barvy kuchyní zůstávají světlé, decentní, bez zbytečných zdobení. „Z barev převažují béžové, šedobéžové, sůl a pepř, smetanové, v oblíbenosti zůstává bílá a černá, a to i ve vysokém lesku a laku. Pracovní desky se přizpůsobují odstínům skříněk tak, aby celek působil jednotně, harmonicky, bez zbytečných a rušivých kontrastů,“ říká architekt Patrik Tichý.

Souhlasí s ním i Martin Dusík z Trachea, což je největší český výrobce nábytkových

Obklady stěn ze skla

- **Trendy je do prostoru mezi horními a spodními skřínkami zvolit místo klasických keramických obkladů sklo.**
- **Velmi dobře vypadá, jednoduše se udržuje a lze ho dokonale sladit se vzhledem kuchyně.**
- **„Pro obklady stěn se používají v zásadě dva typy neprůhledných skel – lakované sklo a takzvané Grafosklo, ve kterém může být zalaminovaná jakákoliv grafika, dekor nebo obrázek. V případě lakovaných skel lze odstín přizpůsobit zcela barvě linky – řídí se totiž vzorníkem barev, který se používá napříč všemi odvětvími. Co se týká Grafoskla, to může nést oblíbenou fotku horské krajiny, abstraktní dekory, květinové motivy, zkratka cokoliv, co si budete přát,“ říká Petr Paksi ze společnosti J.A.P., která je výrobcem skleněných interiérových i exteriérových prvků.**



dvířek na českém trhu. „V současné době je celosvětovým trendem, který vzniká na největších německých a italských výstavách a veletrzích, jednoduchost. Z pohledu barev vítězí světlé bílé, šedé nebo béžové – zemité odstíny v provedení lesk nebo mat,“ doplňuje. Podle něj ale modernost povrchu netkví v současné době jen v barvách nebo povrchové úpravě. Vyžadují se od nich také speciální uživatelské vlastnosti: například nadstandardně dobrá udržovatelnost, eliminace tvorby otisků prstů, mechanická odolnost a snadná opravitelnost.

Místo skříněk kontejnery

I ve tvarech vítězí jednoduchost, moderní jsou celistvé ploché stěny, které sice mohou oživit jemné frézované tvary, ale jsou to spíše linky, které jednotvárnou plochu příjemně oživují. „Architekti a designéři v současnosti preferují ve svých návrzích místo dvířek spíše kontejnerové zásuvky, které jsou velmi praktické jako úložný prostor, a také máte po otevření okamžitě přehled o jejich obsahu. Když se zaměříme na horní skřínky, ty jsou nízké a už není pravidlem, že musí být stejně dlouhé jako ty spodní. Lze je pořizovat v různých délkách, což působí vzdušně,“ vysvětluje Martin Dusík.

Jednoduché zavírání

Ačkoliv by se zdálo, že úchytky jsou na kuchyni jen nepatrným detailem, opak je pravdou. Klasické kovové, několik centimetrů dlouhé úchytky jsou v současné době

nahrazovány buď populárním integrovaným kováním, nebo zcela bezdotykovým otevíráním. Další variantou jsou dvířka s už vyfrézovaným otvorem pro otevírání. Hlavním důvodem pro nové pojetí úchytek je potřeba nechat vyniknout moderním a designovým tvarům a povrchům, které by masivní úchytky mohly rušit. 📍

50 odstínů šedi vládne českým kuchyním



Jedna barva vládne všem... šedá je teď hodně v kurzu.

PROFIMEDIA.CZ

Betonové povrchy a široká škála šedých odstínů, to je velký trend současných kuchyní.

Nadále se sice objevují kuchyně i bílé v lesklém či polomatném provedení, používá se také masivní dřevo či dýhované materiály, ale šedé barvy dominují.

Šedá se objevuje i v široké paletě laminovaných desek s vysokou věrností kresby, barevnosti i struktury, pokračuje také trend dekorů s patinou stárání či používání. I dřevo v šedém patinovaném odstínu představuje vlastně jen další valéry šedé.

Odstíny šedé barvy lze nalézt na mnoha místech v kuchyních, nejen na čelních plochách dveří. „Zešedlý“ také pláty pracovních desek, šedá se používá i jako barva vnitřních skrytých korpusů či vnitřních regálů (zejména u bílých kuchyní), na zadních panelech za pracovní plochou či jako barevné pojednání interiéru obecně.

Šedou s oblibou používají výrobci kuchyní napříč celou Evropou. A nejen to, doslova se předhánějí v nových technologiích použitých pro výrobu šedých materiálů.

Například nová kolekce kuchyní Leicht Collection 2015 nabízí módní betonové povrchy Tocco Concrete-A v nadčasovém designu určeném pro cílové skupiny „chtivé“ designu.

Jemný beton se aplikuje na lakovanou MDF takzvanou kytovací technikou. Výsledkem je unikátní, autentický povrch, jehož trvanlivost zajišťuje matový lak. Na výběr má zákazník hned tři barevné směsi: light (Manhat-

A co modrá?

Co se během let nezměnilo v bytě nejvíc? Kuchyně. To dokázalo i Muzeum nábytku ve Vídni, kde byla výstava Kuchyňský nábytek – Design a historie.

- Za pravnučku linky se považuje takzvaná Frankfurtská kuchyně (1926) rakouské architektky Margarete Schütte-Lihotzky, kterou navrhla pro sídliště Römerstadt. Dřevěný nábytek byl modrý (tato barva odpuzuje hmyz) a sestavený s ohledem na sled prací, aby se šetřil každý krok. Do pracovní plochy byl integrován kontejner na odpadky.

- Tato malá, účelná a cenově úsporná kuchyně se opírala o studii Christine Frederickové Domáci spotřebiče, vědecké řízení domácnosti (1915), vycházející z principů taylorismu; v praxi se architektka inspirovala kuchyní v jídelním vagonu.

tan), dark (Brasilia) a rezavě zbarvený (Le Havre).

Stucco hell od firmy Zeyko zase představuje kuchyň s betonovým povrchem pohledových dílů, vnitřní části kuchyně jsou v zinkové žlutém laku. Zadní monumentální stěna ukryvá za skládacími a přesouvacími in-line dveřmi dřevo a vestavné spotřebiče, prostorový pult s varnou deskou je vybavený výsuvným oboustranným regálem.

Další výrobci kuchyní hledají nové, netradiční povrchové úpravy: věrnou strukturu kůže na pohled nabízí třeba firma Ewe na kuchyni Intuo. Efekt aplikovaných plátů bílého zlata nabízí kuchyně Forum firmy Zeyko s aplikací povrchové úpravy Metal-LUX Weissgold. **HYNEK MAŇÁK, IDNES.cz**

kika

CITY

VŠE PRO DOKONALÉ VAŘENÍ A STOLOVÁNÍ

*919,- -56%

399,-

PEKÁČ SE SKLENĚNOU POKLICÍ

materiál hliník, 32 x 20,2 x 11 cm, tloušťka stěny 2 mm, tloušťka dna 5 mm, vhodné do elektrické trouby.



Via

3 299,-

-51%

1 599,-

JÍDELNÍ SERVIS „MAGNOLIA“
12 dílný, materiál porcelán, vzor magnolie.



*699,- -64%

249,-

PÁNEV KERAMICKÁ

Ø 28 cm, různé barvy, materiál hliník.



*239,- -58%

99,-

SADA SKLENIC „DOMINO“

3 ks, materiál sklo.

KIKA CITY, OD BÍLÁ LABUŤ NA POŘÍČÍ 1068/23, 110 00 PRAHA 1

tel: 226 291 031
Po-Pá 9.00 – 20.00
So 9.00 – 18.00
Ne 10.00 – 18.00
*více na www.kika.cz

kika CITY

UVEDENÉ AKČNÍ CENY PLATÍ VE VŠECH PRODEJNÁCH KIKA OD 23. 9. DO 30. 9. 2015

NOVÁ KUCHYŇSKÁ STUDIA KIKA

Do 31. 12. 2015

-50% NA KUCHYŇĚ*

Vonderstedt **noite**
TŘE GARANTIKUCHĚ KUCHĚN

Do 4. 10. 2015

Montáž za 1 Kč*

*více na www.kika.cz



Chytrá kuchyně není jen ovládání spotřebičů na dálku

Hlídat si na minutce, za jak dlouho mi upeče trouba kuře? Vracet se z cesty na dovolenou, protože jsem nevyzavla varnou desku? To vše je minulostí. Chytrá kuchyně všechno ohlídá a ještě vás o tom bude na dálku informovat.

Inteligentní domácnost není sousloví, kterého je třeba se bát. Jde v podstatě o propojení informací, které lze získávat od spotřebičů. Komunikovat lze na úrovni vnitřního nebo vnějšího prostředí. „Přístroje komunikují mezi sebou a uživatel to nemusí, pokud nechce, reflektovat. Ale informace mohou mít také povahu významnou, například že dopravní značka nebo že v mrazicí části chladničky není požadovaná teplota -22 stupňů Celsia, ale bohužel jen nula, takže se vám vše rozteče. A tyto informace lze navíc zjistit i z kanceláře či chytrého telefonu. A stačí jen internet,“ vysvětluje Martin Tůma ze společnosti Miele.

Smysl chytré kuchyně lze vnímat ale i ve vybavení: například jde o zásuvky na uspořádání nádobí a příborů, ovládání systému na třídění odpadů, elektrické ovládání otvírání různých dveří či potravinových skříní, odvětrání skříněk s integrovaným ventilačním filtrem nebo elektrické skleněné rolety, které se otevírají pomocí senzorového spínače.

Na troubě nebo v mobilu

Jedním z výrobců, kteří spotřebiče umějí integrovat do inteligentní domácnosti, je Miele. Jejich systém Miele@home umí propojit parní či pečící troubu, myčku, kávovar, troubu s mikrovlnkou, která už v sobě umí integrovat i parní troubu, lednici, vinotéku, mrazák, varnou desku a odsavač par. A jak to funguje? Spotřebiče se dovybaví komunikačními moduly, které se radiofrekvenčně (podobně jako Bluetooth) propojí do sítě. Informace o stavu jednotlivých spotřebičů se mohou zobrazovat na vybraném přístroji, nejlépe na displeji pečící či parní trouby, která je zabudovaná v kuchyňské lince.



KDE SI LZE PROHLÉDNOUT CHYTRÉ INSTALACE

● SHOWROOM STAKOHOME NETWORK

Aloisovská 934/8, Praha 9-Hloubětín

Jedná se o vzorový byt, kde je nainstalován systém inteligentní elektroinstalace a multimédií. Uvidíte systém základních funkcí, jako je ovládání světel, světelných scén, žaluzií či topení, návaznost na zabezpečovací systém, ale i ovládání multimédií, která jsou již dnes v domácnostech samozřejmostí.

Ke spotřebičům se lze připojit a ovládat je na dálku, k tomu je potřeba do sítě připojit komunikační bránu Gateway. Ta má již svou vlastní IP adresu a prostřednictvím internetu se k ní dá připojit tablet nebo chytrý telefon, ve kterém je stažena aplikace Miele@mobile. Další možností je pak zaintegrovaní brány do centrálního ovládání chytrého domu. Do systému lze zapojit až dvanáct spotřebičů.

● Lednička nahlásí, co chybí

Svou řadu spotřebičů pro inteligentní domácnost má i společnost LG pod názvem Smart Home Service, která zahrnuje ledničku, pračku, troubu a robotický vysavač. Není zatím určena pro český trh, v prodeji je v Koreji a na vybraných evropských trzích. Ale o uvedení na český trh se intenzivně jedná. Za zmínku rozhodně stojí jejich chytrá lednička se systémem, který díky naskenování čárových kódů zkontroluje datum spotřeby

● SYSTÉM SIEMENS SYNCO LIVING

Pomáhá snadno a pohodlně řídit systémy vytápění, ventilace a klimatizace, osvětlení, rolety a řadu dalších přístrojů v domácnosti a zároveň zobrazovat údaje o spotřebě.

● Vzorový dům Dimenze 90 společnosti RD Rýmařov, Švédská ul. 838/67, Ostrava-Muglinov

● Dům Nova 86 společnosti RD Rýmařov, Studánková 522, Praha 4-Újezd (Kateřinky)


● Vzorový dům Tendence společnosti Atrium, Kunratická 904, Průhonice

● Vzorový dům Insight Home, K Dýmači 18, Praha 4-Cholupice

● Vzorový byt Insight Home, Antala Staška 30/1565, Praha 4

i seznam potravin v chladničce. Zároveň vás upozorní, které potraviny je třeba dokoupit. A navíc na základě uskladněných potravin doporučí vhodné recepty, a to i pokud držíte dietu nebo jen preferujete některá jídla.

Inteligentní domácnost

Spotřebiče v kuchyni lze propojit i do celkového systému moderní inteligentní domácnosti, který v sobě zahrnuje řízení vytápění, ventilaci a klimatizační jednotky, monitoruje místnosti domácnosti pomocí kouřových detektorů, umí ovládat světa, žaluzie a rolety, hlídá, která okna jsou otevřená a podobně. 

Vestavné spotřebiče: vinotéka, kávovar i pípa

Samostatně stojící myčka, lednička nebo trouba jsou už dávno minulostí. Současná kuchyně ve standardu má i vestavnou mikrovlnku, odsavač par a přidávají se i další – indukční woky, vinotéky, kávovary....



Trend zabudovat spotřebiče do linky nadále trvá. „Do kuchyně se zpravidla zabudovává šest dnes již standardních spotřebičů. Pro náročnější kuchaře či kuchařky si lze nechat do

Kam zabudovat digestoř?

- do horní skříňky, kde by měl být i úložný prostor, například na poličku s kořením
- obestavět, například v designu rustikální kuchyně
- zabudovat do pracovní desky – ideální pro volný výhled
- nad ostrůvek
- pod horní skříňku, která bude poskytovat dodatečný úložný prostor
- do stropu kuchyně

kuchyně zabudovat také kávovar, parní troubu, ohřevnou zásuvku na talíře, drtič odpadu, kuchyňskou váhu či dokonce lis na odpadky,“ říká Jana Neuszerová z firmy Gorenje.

Vestavěná pípa

Výrobci ale nečekají a přicházejí s dalšími vychytávkami. Mezi novinky patří například integrovaná pípa, zabudovaný motor pro multifunkčního robota, ohřevná zásuvka jídla nebo nádobí či integrované rádio. Miele zase nabízí pro vestavby tepany, což jsou nerezové grily, indukční woky či vinotéky. „Vestavět je možné i speciální vakuovací zásuvku nebo nahřívací zásuvku, která před servírováním pokrmů nebo kávy nahřeje porcelán,“ doplňuje Martin Tůma z Miele. Samostatnou kapitolou jsou digestoře. Zatímco nedávná móda je dávala na obdiv, v současnosti je integruje a schovává. „Komínové nebo podvěsné odsavače par, jaké si všichni pamatujeme, mizí. Umísťují se více do horních skříní nad varnou deskou tak, aby nebyly vidět. Často se objevují stropní jednotky, bývají bílé se šterbinovým odsáváním, na první pohled skryté v bíle vymalovaném stropě,“ vysvětluje Martin Tůma ze společnosti Miele. 📍

NOVÉ ČÍSLO LIFESTYLOVÉHO MAGAZÍNU

metro

men
women
ONLY

ZÁŘÍ 2015 / ZDARMA

MIRO ŽBIRKA

VYMÁZLETE SI MAZLÍČKY!
BLÁZNIVÝ OUTFIT PRO PSÍHO KÁMOŠE.

UMĚLCI,
KTERÍ VDECHUJÍ ŽIVOT DÁVNO
ROZPADLÝM TOVÁRNÁM.

NOVODOBÍ TOVÁRNÍCI
Umíte vytlačuje město za jeho hranice. Vdechují život dávno rozpadlým továrnám

VYMÁZLETE MAZLÍČKY
Nemyslete jenom na sebe! Pořídte bláznivý outfit i svému psímu kámošovi

MIRO ŽBIRKA
ZÁŘÍ RADOSTÍ. MEKY NAHRÁL DESKU VE STEJNÉM STUDIU JAKO PŘED LETY BEATLES. „ŽIJU JEDEN VELKÝ SEN,“ ŘÍKA

ZDARMA NA VÍCE NEŽ 350 DISTRIBUČNÍCH MÍSTECH V ČR
VYBERTE SI NA METRO.CZ

KE STAŽENÍ NA METRO.CZ

V DISTRIBUCI OD 23. ZÁŘÍ

CO JE TRENDY V KUCHYNI?

Materiály v kuchyni

Dnešní trendy nabízí mnoho materiálů, které lze navzájem kombinovat. Klasické kombinace jsou v mnoha případech nahrazovány moderním designem. Oblíbeným materiálem předních frontů jsou foliovaná dvířka v nejrůznějších barvách a dekorech. Výhodou je přijatelná cena, nenáročná údržba a prodloužená životnost. Populární jsou i lakované čelní plochy ve vysokém lesku, které mají vysokou odolnost vůči vlhkosti. V nabídce se také stále objevují rustikální frézované čelní plochy. Nejčastější kombinací je propojení předních

frontů ve vysokém lesku s dřevnatým dezénem korpusu a pracovní desky. Pracovní desky jsou také nezbytnou součástí kuchyně, patří k dominantním prvkům celé kuchyňské sestavy. Zaměřte se na tloušťku pracovní desky, čelní hrany a na materiál, ze kterého je vyrobena. Vhodným a odolným materiálem je imitace kamene, nicméně pracovní deska v dřevnatých barvách z lamina je cenově dostupnější a působí teplejším dojmem. Při výběru kuchyňských skříněk je důležité kvalitní kování, to platí nejen u šuplíků ale i u výklopných a výsuvných skříní.



Zabudování spotřebičů

Vestavné spotřebiče jsou oblíbené nejen z praktického, ale také estetického hlediska. Kuchyně s ukrytými spotřebiči působí upraveně a šetří čas, který věnujeme úklidu. U těchto spotřebičů nenajdete výklenky, kde by se usazovaly nečistoty a prach, jsou přesně zabudované do pracovní plochy, polic či skříněk. Aktuální trendy nabízí mnoho variant zabudování spotřebičů do kuchyňské linky. Oblíbě se těší zabudování vestavné a mikrovlnné trouby do výšky. Je možné zvolit variantu zabudování nad sebou, popřípadě vedle sebe. K těmto spotřebičům lze doplnit ve stejné výšce kávovar, nebo jiný kompaktní spotřebič. Tím vzniká jedna designová linie. Další možností je i plně integrovaná vestavná myčka a lednice, která nenařadí jednotný vzhled kuchyně. Nové trendy přináší také zabudované odsavače do pracovní desky, tato možnost je vhodná pro vaření na ostrůvku.



porta[®]
kuchyně by ASKO



Osvětlení

Vhodné osvětlení je základem. Je určeno především k centrálnímu nebo pomocnému osvětlení kuchyně, zejména pracovní plochy. Je potřebné pracovat s přímým i nepřímým osvětlením. Důležitou roli hraje i barva osvětlení, moderní studia nabízejí širokou škálu od klasického osvětlení přes moderní LED světla, která jsou úsporná, jednoduše u nich ovlivníte intenzitu a barevnost světla a hodí se i do atypických interiérů. Možností jak umístit osvětlení ke kuchyni je mnoho, světla lze namontovat pod skřínky, zařezávat do korpusu, vsadit do police nebo také jednoduše nalepit LED pásek.



B line
kuchyně by ASKO

Další dekory
za příplatek

Plánovaná kuchyně Win,
pink/bílá - možnost
výběru z mnoha barev, bez
spotřebičů, dřezu a baterie,
1004940-80, 88**

- 6** Barev frontů
- 7** Dekorů korpusů
- 17** Pracovních desek
- 31** Typů úchytů

Výška spodních
skříněk
86 - 91 cm

Výška horních
skříněk
30 - 90 cm



3D PLÁNOVÁNÍ
KUCHYŇÍ
ZDARMA

34 999,-

CENA ZA VYOBRAZENOU SESTAVU

ZÁRUKA
5
LET
na dřevěné díly

porta[®]
kuchyně by ASKO

skvělý recept
na Vaši kuchyni



Kuchyňská studia na míru **porta**[®]
ZNOJMO • BRNO • ZLÍN • OLOMOUC • PLZEŇ • PRAHA **kuchyně by ASKO**

Nabídka platí do 30. 9. 2015 ve všech studiích kuchyní na míru PORTA a ASKO a to není-li u konkrétního produktu uvedeno jinak. Platí pouze pro nově uzavřené zakázky. Ceny jsou uvedeny bez dekorace, dopravy a montáže, včetně DPH. Chyby v tisku vyhrazeny. Na přání zákazníka zajistíme dopravu a montáž. Zboží zakoupené v kamenné prodejně nezasíláme na dobírku.

ASKO[®]
NÁBYTEK

DALŠÍ STUDIA PŘIPRAVUJEME

CHOMUTOV • TEPLICE • ČESKÉ BUDĚJOVICE • TÁBOR • MLADÁ BOLESLAV • HRADEC KRÁLOVÉ

Budiž světlo!

Osvětlení kuchyně je stejně důležité jako její vybavení. Důležité ale není posvítit si jen na přípravu jídla, správné osvětlení je důležité i v kontextu s ostatními obytnými prostory v bytě.

Osvětlení musí být dostatečné, ne však předimenzované. Mělo by být nad pracovní plochou tak, aby ji sice světlo pokrývalo beze zbytku, ale aby si člověk nestínil hlavou, říká architekt Patrik Tichý.

Zdroje mohou být jak bodové, tak lineární zářivky, stále více se prosazují LED zdroje v teplé bílé s ohledem na nízkou spotřebu a dlouhou životnost. V některých případech se dají zdroje i kombinovat.

LED zdroje jsou „in“

S tím, že LED zdroje jsou osvětlením současnosti, souhlasí i architektka Helena Paz. „Z estetického hlediska je nejlepší, když zdroje vůbec nevidíme. To znamená, že jsou skryté v drážkách, ale přitom všechny



potřebné plochy a prostory máme perfektně osvětlené,“ doporučuje.

Pro vytvoření atmosféry a podpoření hmotové a materiállové kompozice kuchyně se perfektně hodí stmívatelné LED pásky. Ty je vhodné osazovat i dovnitř skříněk a výsuvů, zvýšíte tím komfort užívání. „Efektní je také například podsvětlení obkladu zadní stěny kuchyně. Můžeme použít matné sklo nebo průsvitný kámen,“ doplňuje Helena Paz. Velkým tren-

dem jsou také světelná dna horních skříněk, která příjemně osvětlují pracovní plochu. „Novinkou je zařezovaný světelný LED profil v přední hraně skřínky, který osvětluje výhodně střed pracovní desky. V nabídce máme jednostranný – osvětluje směrem dolů, tedy pouze pracovní desku, a oboustranný – ten osvětluje i směrem nahoru do skřínky. Navíc jej dokážeme nabídnout i jako parametrický prvek, tedy na míru

zákazníkovi, na milimetr přesně,“ říká Petra Štrofová ze společnosti Hanák nábytek. Osvětlení bývá také součástí odsavačů par. I tady se nejvíce prosazují LED zdroje pro svůj velký výkon a minimální spotřebu energie. Některé odsavače par jsou vybaveny funkcí regulace intenzity osvětlení. Stisknutím a podržením tlačítka si můžete individuálně nastavit, jak chcete, aby byla varná deska právě osvětlená. ☺

HLEDÁME
OPERÁTORY PRO
CALL CENTRUM
AAA POPTÁVKA.CZ

VOLEJTE
225 063 120
 iva.uhlikova@mafra.cz

NÁSTUP
MOŽNÝ
IHNED

75. JARMARK
OnaDnes.cz

26.9.2015
výstaviště
PVA EXPO PRAHA
v Letňanech

www.onadnes.cz/jarmark

30 Kč
 symbolické vstupné

NiM
 Nadace Terezy Maxové dětem

NADACE
 AGROFERT

Sudoku

	4		9					
		1		5				3
2				8				7
4	9			3				
	2	5	4		6	3	7	
				8			6	5
6			1					3
	3			2		7		
				3			2	

Počasí

DNES Min. 12 Max. 16	ZÍTRA Min. 15 Max. 19	PÁTEK Min. 15 Max. 19	SOBOTA Min. 15 Max. 19
---------------------------------------	--	--	---

Stupeň zátěže pro dnešek: bio 1
Mírná zátěž. Stupeň zátěže umožňuje běžný denní režim bez omezení, pouze s přihlednutím k aktuálnímu zdravotnímu stavu.
Teplotní rekord: 28,1 °C
Rok výskytu: 1987

Napište svou bublinu



Napište bublinu a reagujte na sloupek na: www.facebook.com/denikmetro



Napadá vás vtipný popisek?

Kvíz

- 1 Trať první pražské tramvaje – koňky – vedla před 140 lety od Národního divadla do:
a) Vršovic
b) Braníka
c) Karlína
- 2 Rudolf II. Habsburský byl i českým králem, na český trůn však byl donucen abdikovat roku:
a) 1611
b) 1623
c) 1645
- 3 Režisér a scenárista Mika Kaurismäki, který letos slaví šedesátiny, je původem:
a) Fin
b) Nor
c) Švéd
- 4 Počet obětí války mezi Irákem a Iránem se odhaduje na milion lidí, skončila v srpnu:
a) 1948
b) 1968
c) 1988
- 5 Srážka dvou vlaků v Praze v roce 1965, při které zemřelo 14 lidí, se stala na zastávce:
a) Modřany
b) Hloubětín
c) Vršovice

Znáte správné odpovědi dnešního kvízu? **Řešení:** 1-c, 2-a, 3-a, 4-c, 5-b.

ČT1

- 12:30 Sama doma
- 14:00 Soudkyně Amy II
 Seriál (USA, 2000-2001)
- 14:45 To je vražda, napsala
- 15:35 Vražda na severu
- 16:25 Záračný lékař
- 16:45 Cestománie
- 17:15 AZ-kvíz
- 17:40 Černé ovce
- 18:00 Události v regionech
- 18:25 Míň je víc
- 18:55 Události za okamžik a počasí
- 19:00 Události
- 19:50 Branky, body, vteřiny



- 20:00 **První republika (4/11)**
 Seriál (ČR, 2014). Každá rodina má svoje tajemství. Lásky, peníze, vražda. Chřípka zabila víc lidí než celá první světová válka. I Valentovi jsou v bezprostředním ohrožení. Hrají: J. Vlasák, J. Štěpánková, J. Koleník, J. Vyorálek a další
- 21:40 Čtyři v tom 3
- 22:29 Výsledky losování Šťastných 10
- 22:30 Profit zločinu IV
- 23:20 Kriminálka Paříž
- 00:15 AZ-kvíz
- 00:40 Máte slovo s M. Jilkovou
- 01:35 Na stopě
- 02:10 Dobré ráno
- 04:40 Bydlení je hra
- 05:05 Malá farma

ČT2

- 12:40 Příběhy zvědavých přírodovědců (3/10)
- 13:00 Kvarteto
- 13:30 Miluju cizince
- 14:25 Boj o život (6/6)
- 15:15 Klíč
- 15:45 S kuchařem kolem světa - speciál
- 17:20 Království Mustang (1/4)
- 18:15 Cestománie
- 18:45 Večerníček
- 18:55 Dobrodružství vědy a techniky
- 19:30 Příběhy domů
- 19:50 Zprávy ve znakovém jazyce



- 20:00 **Kamera na cestách: Omán, země tradic a prosperity**
 Úchvatný sultanát na východě Arabského poloostrova
- 21:00 Na cestě po Rujáně
- 21:25 Bedekr II
- 21:55 Zvláštní znamení touha
- 22:25 Masakry slonů a nosorožců
- 23:20 Queer: Mexico City
- 23:45 Impérium - Mafie v Atlantic City III (4/12)
- 00:40 Křesťanský magazín
- 01:05 Chcete mě?
- 01:35 Jezdec military Miloslav Příhoda
- 02:00 Hraje vám... kapela Bojané
- 02:35 Experiment Z
- 03:00 Koloseum...

NOVA

- 12:00 Polední Televizní noviny, Sportovní noviny, Počasí
- 12:35 Tescoma s chutí
- 12:45 Doktorka z Dixie IV (2)
- 13:40 Odložené případy III (6)
- 14:40 Dr. House VI (6)
- 15:35 Ordinance v růžové zahradě 2 (366)
- 17:00 Odpolední Televizní noviny, Sportovní noviny
- 17:25 Kriminálka Las Vegas (14)
- 18:25 Ulice (2878)
- 19:30 Televizní noviny, Sportovní noviny, Počasí



- 20:20 **Výměna manželek**
 V dnešním díle uvidíte, jak zvládne mladá kosmetička desetidenní život ve venkovském stavení, které je celé v rekonstrukci. A jestli se dokáže výtvarnice, milující přírodu, sžít s rodinou tvrdého motorkáře
- 21:35 **Doktoři z Počátků (120)**
 Seriál (ČR, 2015)
- 23:00 **Sniper 4**
 Akční film (JAR, 2011)
- 00:50 **Kriminálka Las Vegas (14)**
 Krimiseriál (USA, 2000)
- 01:40 **Novashopping**
- 02:10 **Dr. House VI (6)**
- 02:55 **Kutil Tim (10)**
- 03:50 **Ordinance v růžové zahradě 2 (366)**
- 04:50 **Novashopping**

PRIMA

- 12:15 Hawaii 5-0 IV (10)
- 13:15 Komisař Rex VIII (10)
 Krimiseriál (N/Rak., 2004)
- 14:15 **Policejní bažanti IV (13)**
 Když jsou vidět hvězdy. Krimiseriál (Kan., 2013)
- 15:15 **Loď snů (11)**
 Las Vegas. Romantický seriál (N, 2006-2012)
- 17:30 **Odpolední zprávy**
- 17:50 **Prostřeno!**
- 18:55 **Zprávy FTV Prima**
- 19:25 **Krimi zprávy**
- 19:40 **Divácké zprávy**
- 19:55 **TOP STAR**



- 20:15 **Přístav (8)**
 Komedijní seriál (ČR, 2015). Pátek ukradne kolo a vymění je s Markem za obraz Zátoky. Pivoda nakonec na obraz přimaluje Pátka s Milenou. Tereza se dozví, že Johana půjčila tátovi peníze, ty, které jí Marek vrátil za splacení dluhu. Vztah získává další velmi hluboký šrám. Hrají: M. Dejar, F. Blažek, V. Hybnerová a další
- 21:35 **Show Jana Krause**
- 22:35 **Kinobazar**
- 23:50 **Show Leoše Mareše**
- 00:50 **Hawaii 5-0 III (9)**
- 01:50 **Zrození k zabíjení? II (1)**
- 02:50 **Takoví normální Američané (11)**
- 03:45 **To je vražda, napsala VIII**

PRIMA COOL

- 12:20 **Top Gear XXI (6)**
- 13:45 **Jmenuju se Earl II (7)**
 Nedoručené dopisy. Komed. seriál (USA, 2006)
- 14:15 **Simpsonovi V (19-21)**
- 15:45 **Teorie velkého třesku II (9)**
 Triangulace bílého chřestu. Sitcom (USA, 2008)
- 16:15 **Futurama III (7)**
- 16:45 **Bohři mýtů V (3)**
- 17:50 **Firefly (12)**
 Past. Sci-fi seriál (USA, 2002)
- 18:50 **Simpsonovi V (22)**
- 19:20 **Simpsonovi VI (1, 2)**



- 20:15 **Světové války (1)**
 V průběhu politických konfliktů v letech 1914-1945 zahynulo ve válkách po celém světě 100 milionů lidí. Rozbuškou všeho byl atentát na rakouského arcivévodu Františka Ferdinanda v Sarajevu. Rakousko-Uhersko vyhlásilo válku Srbsku a celý svět se začal dělit na dva tábory
- 21:25 **Teorie velkého třesku II (10)**
- 21:55 **Partička**
- 22:45 **Cinéma Tipy**
- 23:20 **Nebezpečná síť**
 Thriller (USA, 1995)
- 01:30 **Partička**
- 02:10 **Nebezpečná síť**
- 03:50 **Misfits: Zmetci V (2)**
- 04:40 **Moto cestou necestou**

ÓČKO

- 06:00 **Pařák**
- 06:05 **Ranní fresh**
- 07:00 **Pařák**
- 07:05 **Ranní fresh**
- 09:00 **Zpátečka**
- 10:00 **Óčko hity**
- 11:00 **Pařák**
- 11:05 **Óčko hity**
- 12:00 **Óčko news**
- 12:05 **Óčko hity**
- 13:30 **Pařák**
- 13:35 **Óčko hity**
- 14:00 **Óčko news**
- 14:05 **Óčko hity**
- 15:00 **Pařák**



- 15:05 **Óčko hity**
 Klipy nonstop
- 15:30 **Óčko news**
 Hudba, film, zábava - nikdo a nic nám neuteché
- 15:35 **Mixxer show**
 Klipy na přání, soutěže, chat s hosty
- 17:00 **Óčko news**
 Hudba, film, zábava - nikdo a nic nám neuteché
- 17:05 **Óčko hity**
- 19:00 **Óčko news**
 Hudba, film, zábava - nikdo a nic nám neuteché
- 19:05 **Moje desítka**
- 20:00 **CZ & SK**
- 21:00 **Simply the best**
- 21:45 **Bestie**
- 22:00 **Óčko flirt**
 Proud klipů se vzkazy diváků Óčka

Sloupek

JAKUB KOHÁK

PARTÁK PUKA



KLUK PUK

Vzpomínám si, jak ke mně kdysi přišel malý klučík, obdivně na mě hleděl a po chvíli z něho vypadlo: „Stejdo, nauč mě bjušlit!“ Byl to takový sympatický, kudrnatý zrzek, a tak jsme se dali do práce. A najednou šup, hraje hokej v NHL!!!

Byl jsem se tedy za ním v březnu letošního roku podívat. Váží ve Filadelfii a zrovna tou dobou vedl kanadské bodování celé soutěže. Nechci zde psát o tom, že třebaže jsme se během mého pobytu chovali navýsost vzorně, tak po mém odjezdu už bodování nevedl. Účelem tohoto sloupku je hrdoost. Hrdost na Jakuba Voráčka, hokejového útočníka, jednoho z nejlepších hráčů NHL a kapitána naší reprezentace.

Cítat

Účelem tohoto sloupku je hrdoost. Hrdost na Jakuba Voráčka...

způsobem přispívat na potřebné, kteří jsou ve svízelné situaci – jak zdravotní, tak sociální. Je krásné, že sláva a peníze Voryho vůbec nezměnily, stále je to milý a bezprostřední kluk, který nezkaží žádnou legraci. A navíc si ještě v době volna umí užívat život.

Na tiskové konferenci, kde byla činnost nadace představena, Jakub slíbil, že bude do fondu dávat tisíc dolarů za každý bod, který v NHL udělá. Znamená to, že za každou gólovou přihrávku a za každý gól přistane na účtu nadace slušná sumička. A uvážíme-li, že loni dosáhl 81 bodů, klobouk dolů. Symbolem nadace je Kluk Puk a partneři projektu se stali Ivan Trojan, Jan Železný a s dovolením i moje osoba. „Myslím, že když máte možnost něco životu vrátit za to, co vám dal, máte to udělat,“ řekl Jakub. Ať ti to střílí, kamaráde!

Dopisy a vzkazy

Radecký jen za Rakousko

Dobrý den, rád bych reagoval na páteční sloupek pana redaktora Roberta Oppelta pod názvem Máme se bát Radeckého? A hned na začátek budu citovat z části hesla Radecký z Radče v Ottově slovníku kapesním z roku 1908: „... stal se v roce 1805 generálmajorem v Itálii, učil plán k bitvě u Lipska, roku 1831 jmenován velitelem rakouské armády v Lombardsku-Benátsku, roku 1836 pol. maršálkem. Zvítězil roku 1848 nad vojskem sardinským u Custozy, roku 1849 u Mortary a Novary porazil Piemontany a dobyl Benátek.“

Radecký vždy úspěšně hájil mocenské zájmy Rakouska a válčil i proti Italům snažícím se o sjednocení své země. Vznik Československa v roce 1918 nebyl zdaleka samozřejmost, ale předcházelo mu nesmírné úsilí a velké oběti, a proto se pokládalo za nevhodné, aby na význačném místě Prahy stála socha Radeckého, který podobné snahy Italů krvavě potlačoval. Někteří Češi se i za počínání Radeckého Italům omlouvali.

MIROSLAV NOVÁK

dopisy@metro.cz,
www.facebook.com/
denikmetro

V dopisu uveďte jméno a adresu. Metro si vyhrazuje právo editovat dopisy.

Výrok dne



„Merkelová způsobila svou politikou chaos v Evropě.“

KOLINDA GRABAROVÁ
CHORVATSKÁ PREZIDENTKA

Vstřícná politika německé kancleřky Angely Merkelové vůči uprchlíkům vede jen k chaosu, tvrdí chorvatská hlava státu.

Slovo dne

STANDARDNÍ

(ze sloupku Jakuba Koháka na této straně)

Ustálený, běžný, normální. Například standardní situace

ZDROJ: AKADEMICKÝ SLOVNÍK
CIZÍCH SLOV



INZERCE

HOROSKOP

RODINNÉ HÁDKY! Trápí vás špatné vztahy v rodině? Toužíte po pohodě a harmonii? Najdu pro vás řešení – kontaktujte mě!

Volejte 906 70 22 33 nebo pište SMS na číslo 904 30 50 s kódem 43HAT a svým dotazem!

astroložka Anabela

Beran 21/3–20/4
Vylet se vám dnes vydaří, a i když na něj nebudete mít tolik času, kolik jste plánovali, nikdo si na to stěžovat nebude.

Váhy 23/9–23/10
Dívat se společně na západ slunce nemusí být nutně zážitek jenom pro milence. Zkuste vzít někým na vyhlídku celou rodinku.

Býk 21/4–21/5
Některé věci se ukáží být poměrně zapeklité, nicméně vy si s rébusy umíte poradit, takže nakonec své blízké překvapíte.

Štír 24/10–22/11
Podzimní vítr vám trochu rozfouká nejenom prádlo, ale i plány na odpoledne, protože třeba na piknik bude poměrně chladno.

Bliženci 22/5–21/6
Nedávejte za vinu svým blízkým, když některé věci neklapnou časově přesně tak, jak jste si naplánovali. Všechno má řešení.

Střelec 23/11–21/12
Poznáte dnes někoho nového, s kým si okamžitě padnete do noty. Budete mít pocit, jako kdybyste se znali už dlouhá léta.

Rak 22/6–22/7
Strávit večer příjemnou četbou může být ideálním programem pro vás i některé vaše rodinné příslušníky. Ti druzí se zabaví.

Kozoroh 22/12–20/1
Domácí mazlíček je vždycky nový člen rodiny nejenom pro svého majitele, ale pro celou rodinu. Myslete na to a ptejte se.

Lev 23/7–22/8
Vyrazte si večer někým za zábavou, a pokud vás nikdo nechce doprovázet, vyrazte klidně sólo. I tak si užijete zábavu.

Vodňář 21/1–20/2
Nákup oblečení a podobných věcí pro rodinu přes on-line bazary se může ukázat jako problematický. Budte raději obezřetní.

Panna 23/8–22/9
Čeká vás poměrně hektické ráno, kdy si ani nebudete mít čas všimnout, zda jste vstávali pravou, či levou nohou z postele.

Ryby 21/2–20/3
Nebudete mít náladu odpovídat natolik přesvědčivě, že se nakonec rozhodnou lenošit i ostatní.

Řešení sudoku

5	4	3	9	7	1	6	8	2
7	8	1	6	5	2	9	3	4
2	6	9	3	4	8	1	5	7
4	9	6	7	3	5	2	1	8
8	2	5	4	1	6	3	7	9
3	1	7	2	8	9	4	6	5
6	5	2	1	9	7	8	4	3
1	3	8	5	2	4	7	9	6
9	7	4	8	6	3	5	2	1

Anketa Kam jste letěli z Prahy bez mezipřistání nejdál?



Bob Bargel

Bez přestupu do Agadiru, Maroko. Krásná dovolená.



Andrea Mašková

Já se déle odbavuju, než pak letím.



Jan Krieger

Jen do Osla. Trvalo to chvilku.

Komiks



NEMÁ MĚ RÁD...

ZMĚNÍ SE NĚCO?
KARTY ŘEKNOU PRAVDU!

Pište SMS ve tvaru 77SHU
a svůj dotaz na 904 30 50



Tuto službu poskytuje: E.M.A. Europe s.r.o., P.O. Box 14, Praha 05, 110 05, technicky zajišťuje Materna, 1SMS/50Kč vč. DPH, 1min/70Kč vč. DPH, www.ema.biz, www.platmobilem.cz

Multifunkční všestranný sprinter mezi tiskárnami

Podpora většího formátu i blesková rychlost tisku. To jsou přednosti modelu MFC-J5720DW.

Společnost Brother budeje v segmentu domácností i kancelářských zařízení naplno. Želízkem v ohni je – nejen z hlediska poměru výkonu a ceny zajímavý – model MFC-J5720DW.

Jedná se o multifunkční inkoustové zařízení s funkcí oboustranného tisku, kopírování, skenování a faxování. Tiskárna je skvěle připravená i pro potřeby velkoformátového tisku díky podpoře formátu A3.

MFC-J5720DW je opravdový rychlík, pochlubit se může jednou z nejvyšších tiskových rychlostí ve své kategorii. Během minuty dokáže vytisknout pětatřicet černobí-

lých nebo sedmadvacet barevných stran ve formátu A4.

Úsporné tonery navíc snižují náklady na provoz až o 40 procent. Vše tak máte vytištěné okamžitě, bez čekání, a navíc velice levně.

Pro perfektní přehled o nastavení, případně jeho úpravách byl do tiskárny integrován intuitivní 3,7" dotykový LCD displej.

Nic už vám tak nebude bránit nastavit vše podle vašich představ, bez nutnosti zapínání počítače.

Wi-fi a přímý tisk z mobilních zařízení jsou zkrátka nezbytnou samozřejmostí ve výbavě tohoto šikovného všemohla.

Protože od společnosti Brother i internetového obchodu Mironet můžete očekávat vždy něco navíc, po krátké registraci produktu na webu výrobce obdržíte prodloužení záruky o další rok a od Mironetu se můžete těšit na pozornost v podobě špičkové 10 400mAh power banky.



Výkonný model MFC-J5720DW je velký pomocník. MIRONET



Na vaše dotazy odpovídá PharmDr. Zdeněk Procházka, ředitel společnosti Edukafarm

Během braní antibiotik není dceři stále dobře, pořád má průjmy, nemůže se zbavit bolesti v krku a kašle. Existuje nějaký přípravek na zlepšení jejího stavu?

Užívání širokospektrých antibiotik patří k nejčastější příčině narušení přirozené střevní mikrobioty. Následkem jsou časté průjmy a většinou také snížená protinfekční imunita. Oslabené střevní i celkové imunitní funkce představují otevřenou bránu pro virové i bakteriální infekce, které mohou vést k závažným problémům, bolesti v krku, opakovaným zánětům středního ucha, zánětu průdušek ad.

Na obnovu fyziologické střevní mikrobioty je vhodné užívat probiotika, jež mají zároveň schopnost normalizovat nedostatečnou střevní imunitu. Uvedené požadavky splňují bakteriální kmeny *Lactobacillus rhamnosus* IMC 501 a *Lactobacillus paracasei* IMC 502. Oba jsou humánního původu, mají schopnost přežít v trávicím traktu a vykazují mimořádnou přilnavost k buňkám střeva. V přípravku Eubiomed mají formu minitabulek čokolády. Uvedená probiotika je ideální kombinovat s přípravkem Prevapris, který obsahuje nealergenní propolis E.P.I.D.®, jež italská pediatrii označují jako přírodní antibiotikum.

Doporučuji užívat 1 lžičku sirupu Prevapris (nebo 1 sáček) denně, a to od září dlouhodobě (minimálně po dobu 3 měsíců), v kombinaci s čokoládovou minitabulkou probiotik Eubiomed. Tento postup významně přispěje k posílení imunitního systému dětí navštěvujících předškolní a školní zařízení. Samozřejmě, stejný postup prospěje i dospělým. Oba přípravky jsou k dostání v každé lékárně anebo na internetové lékárně www.samoleceni.cz.

Výběr tiskárny. Brother DCP-T500W: multifunkce s nejúspornějším provozem

Tiskárny prošly v posledních letech významným vývojem, téměř se smazaly rozdíly mezi inkoustovými a laserovými zařízeními, do popředí zájmu široké veřejnosti se žene futuristické 3D tiskárny.

Co by nás ale mělo kromě vysoké tiskové kvality při výběru zajímat? V první řadě je potřeba vyřešit, zda sáhnout po klasické tiskárně, nebo

zvolit populárnější multifunkční zařízení. Obecně se dá říci, že většina domácností a menších firemních kanceláří určitě ocení možnosti kopírování, skenování a u některých modelů i faxování.

Před koupí je vhodné zaměřit se i na technologie usnadňující, respektive zpřijemňující používání. Jde třeba o bezdrátový tisk přes wi-fi a NFC

moduly nebo skrze zabudované technologie Apple AirPrint či Google Cloud Print, které umožňují tisknout přímo ze smartphonu a tabletu.

Uživatelé by měla zajímat hodnota průměrných nákladů na tisk. V této disciplíně kraluje inkoustová multifunkce Brother DCP-T500W, s níž můžete tisknout už za tři halíře za jednu stranu A4.

Kladívko a spořicí prasátko tak mohou zůstat v klidu, protože levněji už tisknout nelze. Naopak design je věcí spíše okrajovou a při výběru by měl figurovat až na posledním místě, což především dámy ponесou těžce. Nicméně DCP-T500W se za svůj vzhled rozhodně stydět nemusí a bude vás hrdě reprezentovat, kamkoli ji umístíte.



Práce na zkrácený úvazek? Šanci mají číšníci a uklízečky

Téměř třetina Čechů hledajících zaměstnání shání práci na částečný úvazek. Většinou ale mají smůlu.

Volných míst, kde by zaměstnavatel hledal lidi jen na několik hodin týdně, je poměrně málo. Podle inzertního webu a novin Annonce mají největší šanci dostat zkrácený úvazek číšníci, uklízečky, prodavačky a řidiči.

„Tři z deseti lidí hledajících práci by upřednostnili spíše zaměstnání se zkrácenou pracovní dobou. Zaměstnavatelé však ve svých inzerátech nabízejí částečný úvazek pouze v jednom z deseti případů,“ popisuje situaci na pracovním trhu Lenka Černá, výkonná ředitelka Annonce.

Zkrácený úvazek totiž nejsou u tuzemských zaměstnavatelů tak populární jako třeba na západ od našich hranic. „Bariéry spočívají především v

organizační zátěži. Svou roli hrají i ekonomické důvody: zaměstnavatelé musí za pracovníky s částečným úvazkem například uhradit minimální vyměřovací základ zdravotního pojištění nebo vybavit více pracovních míst,“ vyjmenovává nejčastější důvody mluvčí MPSV Petr Habáň.

Dostatečná nabídka zkrácených úvazků je přitom velmi důležitá. Mohla by například zmenšit tuzemskou nezaměstnanost. „Zaměstnavatelé v současnosti nabízejí prostřednictvím naší databáze přes 12 700 volných pracovních míst s možností zkráceného úvazku,“ uvádí zastupující generální ředitelka Úřadu práce ČR Kateřina Sadílková. Dle jejího slova však poptávka mnohonásobně převyšuje nabídku.

Shoda nepanuje zatím ani v žádáních profesí. Annonce podle analýzy tisícovek inzerátů zjistila, že o daný typ práce stojí nejčastěji řidiči skupiny B, administrativní pracovníci a uklízečky.

Firmy naopak nejčastěji nabízejí částečný úvazek číšníkům a servírkám, uklízečkám a prodavačkám. Nabídku

Co chtějí ženy a co muži

Poptávka po zkrácených úvazcích se liší i podle pohlaví.

- U žen chce 28 procent nezaměstnaných částečný úvazek v administrativě. Následují uklízečka a prodavačka.
- U mužů vedou řidiči skupiny B, a to také ve více než čtvrtině případů pánů hledajících práci na částečný úvazek. Na dalších pozicích se umístili manažer restaurace či hotelu a kuchař, případně pizzař.

ka se tak s poptávkou nejvíce míjí v administrativě, a to i co se týče pohlaví.

Větší počet pracovních míst se zkráceným úvazkem se v tuzemsku snaží stát podporovat i formou bonifikace. „A to především v případě dlouhodobě nezaměstnaných či rodičů malých dětí, ale i dalších ohrožených skupin. Pokud zaměstnavatel přijme takového uchazeče na zkrácený pracovní úvazek, může to Úřad práce ČR zohlednit ve vyšší poskytnuté příspěvku,“ uzavírá Sadílková. METRO



Číšníci mají šanci najít práci na částečný úvazek. PROFIMEDIA.CZ

Kancelář řádkové inzerce: Václavské náměstí 1, palác koruna, Praha 1, po-pá 8.30 - 17.00 hod. Tel: 225 065 177, 178

Práce - nabídka

• Práce v PČE kraji - G4S hledá strážné pro ostrahu objektu v Kostěnicích. Zájemci volejte p. Židlika 602372683 nebo zašlete CV na prace@cz.g4s.com.

Služby - nabídka

VÝKUP AUT

Rok, stav a model nerozhoduje.

731 927 627

VÝKUP ZLATA!

za nejlepší cenu hotové
nejvýhodnější půjčky na zlato
www.avarrio.cz
Soukenická 8, Praha 1

737 858 585



Intimní

E.M.A. Europe s.r.o. P.O. Box 14, Praha 05 110 05, tech. zajišťuje Materna, jen pro starší 18let. 1sms/50Kč vč DPH; 1min/90Kč vč DPH, www.ema.bz, www.platmobilem.cz

• Vezmi HO do ruky a rovnou mi zavolej na 844 844 005, 5Kč/min.
• ŽHAVÁ BOKOVKA! Vyber si milenku z tvého regionu, kterou ti budou ostatní závidět! Pošli SMS ve tvaru 42ZRM a text na 909 15 40

• I po šedesátce mám stále co nabídnout. Zatím ale nemám komu. Pečlivě udržovaná Marie 62. Zavolej mi na 909 801 801 nebo mi napiš SMS na číslo 909 15 45 s kódem 31JUZ a tvůj text!

• Život se mi po rozvodu rozpadl na kousky. Pomož mi je poskládat je opět dohromady. Zhrzená Lenka 42. Volej 909 80 50 40 kód XBD86



• Sympatická blondáta Tereza (24) zatoužila po zralém a zkušeném muži, který ji předvede, jak chutná pořádný sex! Moje hebké tělíčko si okamžitě zamíluješ. Brnkni mi na Zavolej mi na 909 90 99 25 nebo mi rovnou napiš SMS na číslo 909 15 50 s kódem 49TKZ a tvůj text!



Cesta na toaletu. Celá řada setkání

Třeba i umístění toalet v budově, kde pracujete, může hrát roli pro zlepšení výkonu. Čím více se zaměstnanci potkávají, tím lépe spolupracují a přicházejí s neotřelými nápady. Tento názor už pronikl i do kancelářské výstavby.

Skupina architektů z Londýna v tomto duchu vyvinula software, který umísťuje toalety, a také kuchyňku a tiskárnu, tak, aby se dráhy personálu při cestě na tato místa co nejvíce křížily, napsal britský list The Times.

„Umíme navrhnout prostor tak, aby mezi lidmi docházelo k co největší interakci,“ řekl David Lewis ze společnosti NBBJ. Například cesta na toaletu se tak prý může stát výletem s řadou setkání.

List The Guardian v článku nazvaném „Hra o trůny“ připomíná, že tuto myšlenku podporovali i technologičtí giganti jako Apple, jehož



Řízená setkání PROFIMEDIA.CZ

ohromné nové ústředí se svým centrálním nádvořím a širokými chodbami je postaveno tak, aby na sebe zaměstnanci co nejvíce naráželi.

Také nové sídlo Facebooku má na střeše obrovskou zahradu se stezkami a místy pro náhodná setkávání. V budově fotobanky Shutterstock

je místnost na jógu a široké centrální schodiště spojující pracovní prostor s kavárnou.

Podle odborníka na vztahy na pracovišti a profesora prestižního švýcarského podnikatelského institutu IMD Johna Weekse výzkumy ukázaly, že umístění toalet sice má vliv na počet setkání mezi zaměstnanci, ale rovněž z nich vyplynulo, že tato interakce nemusí být vždy produktivní, ba se dokonce může firmě vymstít. Někteří lidé se podle něj dokonce snaží dostat do kanceláře tak, aby se s nikým nepotkali.

Podle Weeksovy kolegyně Anne-Laure Fayardové mají „řízená setkávání“ smysl jen v případě, že zaměstnanci při nich mají soukromí.

Podle Weekse musí ale vedení společností výslovně dovolit aktivity, které jsou obvykle vnímány jako „flákání“, tedy například klábosení s kolegy. **ČTK**

Drahá procházka. Z čeho ji zaplatí?

Britský fanoušek, který se prošel po dráze během závodu formule 1, může dostat až půlroční vězení.

Po vniknutí na okruh při nedělní Velké ceně Singapuru byl obviněn z bezohledného jednání. Hlavní líčení u soudu ho čeká 6. října.

Sedmadvacetiletý Yogvitam Pravin Dhokia přerušil závod mistrovství světa v 37. kole. „Muž na trati,“ křičel do vysílačky německý pilot Sebastian Vettel, který jel v čele. Dhokia v tričku a krátkých přeběhl trať, chvíli šel podél bezpečnostní bariéry, pak jí prolezl a zmizel.

Obviněn byl z bezohledného jednání, kterým ohrozil život jezdců. Hrozí mu až



V Singapuru se z výhry radoval Sebastian Vettel z Ferrari. AP

půlroční vězení nebo pokuta 2500 dolarů (60 tisíc korun). Soud mu zabavil doklady a kauci stanovil na 15 tisíc dolarů (363 tisíc korun). Dhokia ji však odmítl s vysvětlením, že nemá peníze. „Jsem teď bez práce. Všechno, co jsem měl, jsem utratil za cestu do Singapuru,“ řekl.

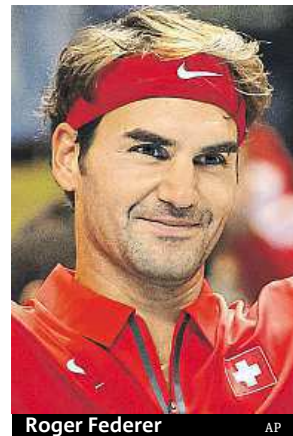
Policie ho nedlouho po činu zadržela a úřady vyšetřují, jak je možné, že se dostal až na okruh. „Musel jsem se podívat ještě jednou, protože jsem si nebyl jistý, jestli nemám něco s očima. Zdálo se mi, že si dělá fotky,“ popsal pozdější vítěz noční Grand Prix Vettel. **ČTK**

Po kómatu. Divil se, že dál vyhrává

Když se španělský fanoušek tenisty Rogera Federera po jedenácti letech probral z kómatu, jako jedna z prvních věcí ho zajímalo, jak se jeho idolu daří. Užasl, když slyšel, že ve 34 letech dál vyhrává, má na kontě 17 grandslamových triumfů a je světovou dvojkou.

V prosinci 2004 měl tehdy osmnáctiletý Jesus Aparicio v Seville vážnou autonehodu, po níž strávil téměř jedenáct let v bezvědomí. Probral se na konci letošního srpna a jedna z jeho prvních otázek mířila na osud švýcarského tenisty. „Myslel jsem si, že už nehraje. Když jsem slyšel, že vyhrál sedmáct grandslamů a že je ve 34 letech druhý na světě, měl jsem všechny za blázný. Nemohl jsem tomu uvěřit,“ řekl Aparicio na webu časopisu Tennis World.

„Tenkrát jsem věděl, že je dobrý, ale netušil bych, že toho vyhraje tolik,“ dodal muž, který před nehodou stihl čtyři Federerovy grandslamové triumfy a šetřil si pení-



Roger Federer AP

ze na cestu do Wimbledonu 2005.

Aparicio po propuštění z nemocnice doma sledoval i letošní finále US Open, v němž Federer podlehl Novaku Djokovičovi. Ten zahájil profesionální kariéru v roce 2003, tudíž pro španělského fanouška byl zcela neznámým hráčem. „Ale je opravdu dobrý,“ ocenil vítězného srbského tenistu. **ČTK**

INZERCE

Zprávy krátce

Jablonec má dvě posily

Fotbalový Jablonec v poslední den přestupového období získal dvě posily do obrany. Z Dukly přichází 22letý Matěj Hanousek, který by na levé straně měl zacelit místo po odchodu Filipa Nováka do Midtjyllandu, 19letý pravý bek Petr Rys hrál za Příbram. Oba se severočeským klubem podepsali smlouvy na čtyři roky.

Už začali stavět vesnici

Pořadatelé zimních olympijských her v jihokorejském Pchjongčangu včera položili základní kámen budoucí olympijské vesnice. Výstavba areálu, v němž najde ubytování přibližně 3500 sportovců, má skončit v roce 2017, rok před hrami. Byty, které vzniknou, budou po olympiádě prodány. **ČTK**



Voráček dvakrát nahrával na gól

Český hokejový útočník Jakub Voráček (úplně vlevo) pomohl dvěma asistencemi k vítězství Philadelphie v přípravném utkání na nový ročník NHL nad New York Islanders 5:3. Za Flyers odchytil celý zápas hraný v Allentownu Michal Neuvirth. **AP**

Novinka

PREVAPIS JUNIOR

nealergenní propolis E.P.I.D.® kombinovaný s přírodními látkami

- řada 5 přípravků
- 4 formy (sirup, tablety, sáčky, sprej)
- bez lepků, barviv, konzervantů

SÁČKY
pro správnou imunitu

SIRUP
pro správnou imunitu

ÚSTNÍ SPREJ
úleva pro krk

TABLETY
úleva pro krk

SIRUP TUS
balzamický efekt na dýchací cesty

dooplňky stravy

K dostání v lékárnách a na www.samoleceni.cz
www.prevapis.cz, www.inpharm.cz

VÝDRŽ AŽ 3 DNY V ZÁTĚŽI

Lenovo™



ZDARMA
E-obsah od Alzy
v hodnotě
869,-

Lenovo A5000 Dual SIM

- + 5" smartphone s obrovskou výdrží
- + Kapacita baterie 4 000 mAh
- + Dual SIM, čtyřjádrový procesor
- + HD IPS displej 1 280 × 720
- + Zadní kryt a fólie displeje zdarma

~~4 499,-~~

3 999,-

objednací kódy:

● LE1018b3c ○ LE1018b3d

Uvedené ceny jsou v CZK s DPH a platí od 23. 9. 2015 do vyprodání interních skladových zásob. Kampaň 1000 Kč na vaše nákupy platí do 11. 10. 2015. Změna ceny vyhrazena, více na www.alza.cz/reklama. Aktuální ceny najdete vždy na www.alza.cz.

 **alza.cz**

1 000 Kč
na vaše nákupy



více na www.alza.cz