

INZERCE

chladservis

Odborník na **DOMÁCÍ SPOTŘEBIČE**

Křenová 19, Brno
tel.: 543 255 555

www.chladservis.cz



CASHBACK

AŽ 20 000 Kč

AEG

NA VYBRANÉ
SPOTŘEBIČE AEG



metro



Středa, 23. března 2022

Č. 57, www.metro.cz

Volný prodej 6 Kč

/ ostatní distribuce

Svátek slaví: Ivona

[@mojemetro](#) | [f denikmetro](#)

Uprchlíci. V zónách 100 a 101 jezdí gratis

Způsoby pomoci. Ubytování, nábytková banka, MHD zdarma nebo vstup do institucí za symbolickou cenu. **Střecha nad hlavou.** Přes 250 Ukrajinců bydlí v hotelu Myslivna. **Podpora.** Na webu ukrajina.brno.cz STRANA 2



V hale Veterinární univerzity Brno se minulou sobotu konal osmý ročník Halových závodů spřežení. Určeny byly také pro kategorii hobby jezdců.

ČTK



Majitel se rozhodl svůj hotel poskytnout pro dobrou věc

Ubytování, nábytková banka, MHD zdarma, vstup do institucí za symbolickou cenu. To jsou jen některé ze způsobů pomoci, jakými se dostává ukrajinským uprchlíkům v Brně a Jihomoravském kraji.

V rámci pomoci lidem prchajícím z válkou sužované Ukrajiny brněňští radní schválili nájemní smlouvu se společností vlastníci hotel Myslivna. Díky tomu našlo střechu nad hlavou přes 250 uprchlíků. „Od začátku ruské invaze na Ukrajinu intenzivně řešíme otázky spojené s příchodem lidí prchajících z válečných oblastí. Pro akutní přechodné bydlení jsou nyní nejvhodnější objekty s možností ubytování většího počtu lidí,“ říká brněnská primátorka Markéta Vaňková. Hotel z 80. let 20. století se v těchto měsících připravoval na novou budoucnost, kdy má být jeho větší část zbourána a přestavěna na byty. Vzhledem k tomuto faktu i k doznívající pandemii koronaviru se letos s běžným provozem hotelu ani moc nepočítalo, a tak se jej majitel rozhodl poskytnout pro dobrou věc. Výhodou hotelu je, že je zde zajištěno stravování a praní. Majitel hotelu jej městu pronajímá za symbolickou korunu s tím, že Brno platí náklady na energie, stravu a další servis. „Pokud by byl objekt přefazěn do krajského nebo státního krizového ubytování, jeho provoz by financovala odpovědná instituce,“ doplňuje Vaňková. V době uzavěr-

ky tohoto vydání vše nasvědčovalo tomu, že náklady převzme Jihomoravský kraj.

V Pavilonu G1 Veletrhů Brno zahájila v březnu provoz Nábytková banka. Ta shromažďuje nábytek od obyvatel i firem a vybavuje jím byty a další prostory určené pro ukrajinské uprchlíky. Společný projekt městské společnosti SAKO Brno a brněnského magistrátu se podařilo zrealizovat za pouhých 24 hodin od prvotního nápadu. „Nábytková banka na pomoc ukrajinským rodinám bude fungovat tak dlouho, jak bude třeba. Lidé, kteří k nám utíkají z Ukrajiny před válkou, si s sebou zpravidla stačí vzít jen ty nejnnutnější věci. Na nás pak společně je, aby jim pobyt u nás mohl maximální možné míře vynahradit dočasně ztracený domov,“ říká první náměstek primátorky Petr Hladík. Počítá se zejména s základními vybaveními pro domácnosti – stoly, židle, skříně, postele, povlečení nebo matrace. Lidé mohou na výstavě dovézt též spacáky, karimatky nebo deky. Stejně tak přijdou vhod chladničky, mrazáky a pračky. „Oceníme jak nový, tak použitý nábytek a vybavení, ale musí být ve funkčním sta-

vu. Už se bohužel stalo, že některé z darovaných spacáků jsme nemohli použít, protože byly roztrhané. Tedy ještě jednou, děkujeme za každou materiální pomoc, která je funkční a neudělá Brnu ostudu,“ zdůrazňuje Hladík. Na šesti sběrných střediscích odpadu společnosti SAKO probíhá také sbírka školních potřeb pro děti. Darovat je možné i hračky.

Brno dále umožnilo občanům Ukrajiny, kteří ze země uprchli před válečným konfliktem, cestování městskou hromadnou dopravou zdarma. Prokazovat se mohou žádostí o vízum nebo vízem, postupně je Dopravní podnik města Brna vybaví speciálními průkazkami. Opatření platí do odvolání, minimálně však do konce letošního roku. „Ukrajinským občanům, na které se opatření vztahuje, umožníme cestovat bezplatně v brněnských zónách 100 a 101. Jihomoravský kraj řeší stejné opatření v regionální dopravě. Zdarma by tak měli možnost jezdit po celé jižní Moravě,“ předpokládá generální ředitel Dopravního podniku města Brna Miloš Havránek.

Svou podporu Ukrajině vyjadřují i brněnské veřejné a soukromé instituce.



Průkazka pro cestování MHD zdarma

MMB

Na webových stránkách ukrajina.brno.cz, které poskytují informace v češtině i ukrajinštině, se sdružují brněnské památky, kulturní a volnočasové instituce a sportoviště, které se rozhodly poskytnout ukrajinským uprchlíkům vstupy zdarma či za symbolickou cenu. „Zásadní je samozřejmě střecha nad hlavou, ale možnost odpočinout si a zapomenout na chvíli na hrůzy války považujeme také za důležitou, a to především pro matky s dětmi, které tvoří velkou část první uprchlické vlny,“ říká primátorka Vaňková. V současné době už se zapojilo Brněnské podzemí a věž Staré radnice, VIDA!

Science centrum, Hvězdárna a planetárium Brno, Zoo Brno, Muzeum města Brna, Městské divadlo Brno a všechny scény Národního divadla Brno. Ze soukromých institucí je to například Papilonia – motýlí dům Brno. „Sdružit instituce působící na území Brna je pro TIC Brno přirozenou rolí. Některé se hlásí samy, některé postupně oslovujeme. Seznam budeme dále rozšiřovat, jsem ráda, že ohlas je velmi pozitivní,“ říká ředitelka TIC Brno Jana Janulíková.



RADEK BABIČKA

dopisy@metro.cz



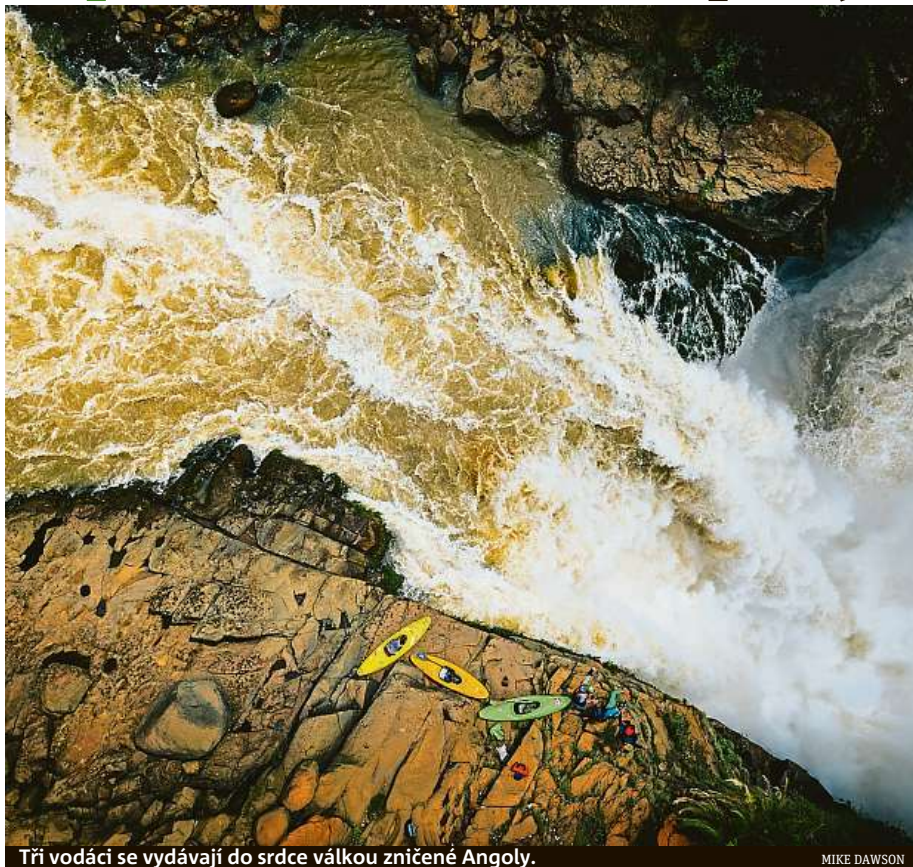
V Brně proběhla také informační schůzka k zapojení ukrajinských dětí do školského systému.

MMB

INZERCE

VIKA
Jazyková škola
VIKA
Výuka přímo v centru města
 Masarykova 31
 602 00 Brno
 ☎ 542 221 578
 ☎ 603 776 978
 agentura@vika.cz
 www.vika.cz

Expediční kamera. Inspiruje milovníky cestování



Tři vodáci se vydávají do srdce válkou zničené Angoly.

MIKE DAWSON

Dnes večer se v kině Scala koná festival Expediční kamera. Návštěvníky zavede do Angoly, Kanady, do exotických pralesů v Amazonii, ale i do naší přírody či k sousedům na Slovensko.

Brno je mekkou cestovatelů a festival zde má velkou návštěvnost i podporu. Každým rokem inspiruje stovky návštěvníků k cestování a pořádání expedic. „Letos cestování oslavíme expedicí k nejvyššímu vodopádu světa, nahlédneme pod pokličku handicapovaných bikerů, se zatajeným dechem budeme sledovat vodáky na peřejích angolských řek nebo prožijeme náročný závod. Další film ukáže běh nejdlejší turistickou trasou na Slovensku,“ říká pořadatel festivalu Pavel Pichler. Expediční kamera nabídne během jediného večera pět filmů. Snímek Najdu odvahu představuje Lenku Vaclovou, která se rozhodla zaběhnout nejdlejší turistickou trasu na Slovensku – 770 km z Dukly do Děvína s převýšením 31 km. Zakládá Tým odvahy na pomoc dětem s rakovinou a v květnu 2019 vyráží z Dukelského průsmyku

na dlouhou cestu na Děvín. Na Cestě hrdinů SNP však najde daleko odvážnější ženy, než je ona sama. Dokument Kripl trip vypráví příběh dvou českých handicapovaných bikerů, kteří si plní svůj sen a vydávají se do Britské Kolumbie v Kanadě, aby tu navštívili největší bikepark na světě. Kwanza – topící se diamant Angoly, to je název půlhodinového snímku, v němž dvojnásobný olympionik Mike Dawson, Jihoafričan Dewet Michau a britský vodák Jake Holland cestují po divokých řekách hluboko do srdce válkou zničeného jihoafrického státu. Slovenský dokument Salto je král představuje partu kamarádů, kteří slaňují nejvyšší vodopády světa – od Bras Magasin na ostrově Réunion přes vodopád Tugela v Jihoafrické republice až po legendární Salto Angel v Amazonii. Do českých luhů a hájů se návštěvníci dívají v dokumentu z 11. ročníku cyklistického závodu 1000miles Adventure, který se jel kvůli pandemii nemoci covid-19 pouze v Česku, čímž se v mnoha ohledech stal unikátním. **RADEK BABIČKA**

INZERCE

MIRONET

SAMSUNG GALAXY WATCH 4 CLASSIC

II Chytré hodinky (46mm)

II AMOLED display

II Wi-Fi / Bluetooth / NFC / GPS



6.389,-

**Neponechejte nic náhodě.
Poznejte své tělo.**



Tak klikni hned na [Mironet.cz](https://www.mironet.cz) 

Moravské náměstí. Park bude plný zeleně

Od začátku března panuje v parku na Moravském náměstí čilý ruch. Do konce listopadu se má proměnit v místo koncipované podle současných tendencí navrzení přírody do města. Po rekonstrukci nabídne atraktivní veřejný prostor k odpočinku, hře i zábavě pro všechny věkové skupiny.

„Současnou podobu získal park v 70. letech 20. století. Aktuální stav zeleně, parkových cest, ale i ostatních částí včetně fontány byl již nevyhovující, zvláště s ohledem na to, že se v posledních letech výrazně zvýšila intenzita jeho využívání v podobě konání různých kulturních akcí nebo adventních trhů,“ připomíná brněnská primátorka Markéta Vaňková. Novou dominantou parku se stane centrální multifunkční plocha s fontánou a vodními prvky, která bude sloužit kromě rekreačního i ke kulturnímu využití, například pro pořádání divadelních představení, komornějších koncertů

a výstav. Hlavní páteřní cesta propojí centrum města s okolím ulice Lidické a doplní ji okružní pěšina s lavičkami sloužící k procházkám. „V severní části parku přiléhající k Moravskému náměstí vznikne menší kavárna s toaletami pro veřejnost. Nově v něm přibudou desítky herních prvků pro děti, třeba originální průlezků nebo hmatové a zvukové hry,“ říká starosta městské části Brno-střed Vojtěch Mencl.

V parku vznikne systém pro zadržování dešťové vody, která poslouží k zavlažování významné části zachovaných vzrostlých stromů a záhonů. Park obohatí také nemalé množství nových stromů, například javory, duby, jehličnany nebo dřezovce. Květinovou výzdobu pak budou tvořit bledule, ladoňky, sasanky, kosatce, divizny, pryšce nebo vrby. Rekonstrukce vyjde na 131 milionů korun, z toho 95,5 milionu poskytne město, zbývajících 35,5 milionu městská část Brno-střed. **BAB**



Dominantou parku se stane fontána.

CONSEQUENCE FORMA ARCHITECTS



Park na Moravském náměstí se mění. Hotov by měl být do konce listopadu.

MMB



V parku přibude také mnoho stromů.

CONSEQUENCE FORMA ARCHITECTS

Myslivost a lesnictví na brněnském výstavišti

Od 3. do 6. dubna 2022 proběhnou na brněnském výstavišti lesnický a myslivecký veletrh SILVA REGINA a veletrh obnovitelných zdrojů energie v zemědělství a lesnictví BIOMASA. Akce jsou umístěny v pavilonech Z a F a na volných plochách. Na návštěvníky čeká především lesnická technika, sortiment související s myslivostí a pobyt v přírodě, kotle, včelařská výstava, prodej regionálních a farmářských potravin nebo několik desítek hospodářských zvířat. Přípravuje se také doprovodný program na dvou pódii a ve formě výstav.

Program zaměřený na myslivost bude probíhat po celé 4 dny na pódiu v centrální části pavilonu Z. Mezi hosty pódia bude v pondělí patřit geolog, klimatolog a spisovatel Václav Cílek, který křest své nové knihy Český a moravský les spojí s přednáškou a besedou s návštěvníky. V kynologické části se představí několik plemen loveckých psů, vystoupí také sokolníci, v programu je zařazeno také vábení, troubení nebo preparátorství. Ve středu proběhne zajímavá přednáška zaměřená na zvěřinu a výživu. Z mysliveckých celebrit přijedou Aleš Háma, herci Josef Polásek a Igor Bareš, programem budou provázet Petr Joo a Jožka



Šmukař. Program se bude věnovat i odborným mysliveckým tématům, například přemnožení některých druhů zvěře. Návštěvníci si také mohou prohlédnout výstavy trofejí nebo myslivecká restaurace.

Na veletrhu Biomasa poradí odborníci návštěvníkům například s výběrem vhodného kotle. U pavilonu P bude

umístěna ukázka několika desítek kusů hospodářských zvířat, v pavilonu F si budou moci návštěvníci nakoupit výrobky z medu a dalších včelích produktů, farmářské a regionální potraviny. Pro rodiny bude určitě zajímavá lesní pedagogika nebo výstava Od semínka k lesu.

Pro skupiny i jednotlivce je

připraveno výhodné vstupné. Skupinové návštěvy mají od neděle do úterý snížené vstupné (100 Kč), ve středu pak dokonce vstup zdarma. Pro individuální návštěvníky je nejvýhodnější nákup vstupenky přes web za 140 Kč. Výstaviště je otevřeno denně od 9 do 18 hodin, ve středu do 17 hodin. Více informací na www.silva-regina.cz.

SILVA
REGINA

BIO
MASA

LESNICKÉ
A MYSLIVECKÉ
VELETRHY

3.–6. 4. 2022

VÝSTAVIŠTĚ BRNO

LESNICKÁ TECHNIKA / VYUŽITÍ BIOMASY, KOTLE
MYSLIVOST / VČELAŘSTVÍ
UKÁZKA HOSPODÁŘSKÝCH ZVÍŘAT

silva-regina.cz

Central
European
Exhibition
Centre

BVV
Veletrhy
Brno

Číslo dne

2

Fakultní nemocnice u sv. Anny v Brně zrušila zákaz návštěv, který byl zavedený kvůli pandemii covidu. Pacienty na lůžkových odděleních je možné navštěvovat ve středu a neděli od 15.00 do 17.00 ve zvýšeném hygienickém režimu. Návštěvy ve středu a v neděli platí také ve Fakultní nemocnici Brno. ČTK

Černí pasažéři. Jaro bez dluhů

Brněnský dopravní podnik se rozhodl vyjít vstříc černým pasažérům, kteří dosud nezaplatili pokutu za cestování MHD a nevztahovala se na ně akce s názvem Milostivé léto. „Každý, kdo nabídky od 20. března do 20. června využije, zaplatí jen základní výši pokuty a cenu jízdenky, tedy 825 korun. Nemusí tak platit další poplatky, které se zvyšují poté, co tuto základní

pokutu ve lhůtě neuhradili,“ uvedla mluvčí dopravního podniku Hana Tomašíková.

Jaro bez dluhů, jak podnik akci nazval, se týká 30 tisíc lidí, kteří podniku na pokutách nezaplatili 200 milionů korun. Kdo zaplatí, může se do budoucna vyhnout tomu, že jeho pokuta bude vymáhána exekučně. „Jedná se o nesplicené pokuty lidí, kteří mají bydliště na úřední adre-

se, kteří v době vzniku pohledávky nedovršili 18 let, a osoby, u kterých jsou vzhledem k množství soudně a exekučně vymáhaných pohledávek další dluhy vymáhány mimosoudně,“ uvedl generální ředitel dopravního podniku Miloš Havránek. Některé pokuty jsou staré i čtvrt století.

Milostivé léto se týká lidí, u nichž už byla pokuta vymáhána pomocí exekucí.

Teď tak přicházejí na řadu další. Nezaplacená pokuta přitom může člověku bránit v žádosti o obecní byt, bezdlužnost může být také vyžadovaná při přijetí do zaměstnání.

Kdo bude mít zájem zaplatit, musí to oznámit podniku písemně či e-mailem nebo smluvní advokátní kanceláří. A zaplatit musí do 20. června jednorázově. ČTK



Stavba tratě mezi Brnem a Blanskem pokračuje

Největší železniční stavba na jižní Moravě za poslední roky, kterou je rekonstrukce tratě mezi Brnem a Blanskem, pokračuje podle plánu. Podle ministra dopravy Martina Kupky odešli na Ukrajinu bránit vlast jen jednotlivci, materiálem je stavba předzasebená a je potřeba v tomto případě pozorně sledovat pouze ceny a dostupnost oceli, ta zdražila o 30 procent. Po trati od poloviny prosince nejezdí vlaky, vrátit se mají letos v polovině prosince. Stavba za šest miliard korun zahrnuje rekonstrukci tratě, která začíná za Brnem-Maloměřicemi a končí v Blansku, přestavují se stanice v Adamově a zastávky v Bílovicích nad Svitavou a Babčicích nad Svitavou, součástí je také oprava a sanace četných tunelů. Správa železnic se rozhodla raději zcela na rok přerušit provoz, v případě částečného provozu by práce trvaly výrazně déle. Koleje už na trati nejsou a silnice v okolí neustále křížuje velké množství nákladních aut a stavebních strojů. V současném suchém jaře okolí trpí nejen hlučností, ale i zvýšenou prašností. „Prosím lidi, aby to vydrželi, aby od prosince zase mohli jezdit vlakem po moderní trati,“ řekl Kupka. Pohyb těžkých aut a autobusů náhradní dopravy způsobil také výrazné zhoršení kvality silnice mezi Adamovem a Bílovicemi nad Svitavou. Kvůli tomu je na ní nyní omezený pohyb nákladních aut. 2x ČTK



Zahrada vily Tugendhat

MUZEUM MĚSTA BRNA

Branka bude volně průchozí

Zahrady slavných vil se otevrou zdarma.

Proslulé brněnské vily Tugendhat a Löw-Beer hlásí novinku. Lidé, kteří si budou chtít při jediné návštěvě projít bez omezení a zdarma zahrady obou vil, to od letoška budou mít snazší. Správci objektů, Muzeum města Brna a Muzeum Brněnska, se dohodli, že umožní návštěvníkům neomezený a bezplatný vstup do obou zahrad o vybraných státních svátcích a významných dnech.

Záměr zpřístupnit zahrady sousedících vil nad rámec běžné organizace provozu a návštěvnosti plyne z memoranda obou institucí. „Memorandum je prvním krokem k pravidelnému zpřístupnění obou krásných zahrad pro brněnskou veřejnost i turisty. Jakmile bude dokončena oprava Arnoldovy vily, budou její zahrady rovněž součástí celého prostoru zdejších významných vil,“ uvádí ředitel Muzea města Brna Zbyněk Šolc. Představitelé muzeí se podle textu dokumentu dále dohodli, že v zahradách připraví více kulturních a volnočasových aktivit.

Zahrady vil Tugendhat a Löw-Beer od sebe dělí plot s brankou. Volně jí mohou tam i zpět procházet jen držitelé vstupenky do vily Tugendhat či do její zahrady. Volný pohyb mezi po-

zemky byl až dosud návštěvníkům umožněn jen při výjimečných příležitostech. Volný vstup ve vybraných dnech, na kterém se dohodli představitelé muzeí v memorandu, návštěvníkům umožní pohyb brankou mezi zahradami vil v obou směrech opakovaně a bezplatně.

„Obě zahrady jsou vlastně velmi pěkné parky, které lidi přímo vybízejí k zastavení, uvolnění, odpočinku. Ty zvědavější třeba k úvahám o historii, jež těmito prostory kráčí,“ říká ředitel Muzea Brněnska Evžen Martinec. O termínech volného otevření zahrad budou představitelé muzea informovat dostatečně dopředu na svých webových stránkách a sociálních sítích.

Funkcionalistická vila Tugendhat postavená v letech 1929–1930 podle návrhu architekta Ludwiga Miese van der Rohe je zapsaná na seznam světového dědictví UNESCO. Spravuje ji Muzeum města Brna. Secesní vila Löw-Beer vybudovaná v letech 1903–1904 na základě projektu architekta Alexandra von Neumanna je ve správě Muzea Brněnska. Zajímavostí je, že pozemky, na kterých stojí vila Tugendhat a vila Löw-Beer, byly dřív spojené a patřily k zahradě vily Löw-Beer. Horní část parcely věnoval 4. března 1929 za účelem stavby samostatné vily Alfred Löw-Beer své jediné dceři Gretě jako svatební dar ke sňatku s Fritzem Tugendhatem. **BAB**



Zahrada vily Löw-Beer

MUZEUM BRNĚNSKA

HOŘKÝ LEŽÁK

Josef

11,5%

JOSEFSVOZIL
ZABÍDÁTEL
PIVOVARU LITOVEL

NOVINKA

Litovel

KRÁLOVSKÉ PIVO

**HOŘKOST
INSPIROVANÁ TRADICÍ**



POCLAIN
Hydraulics

HLEDÁME NOVÉ ZAMĚSTNANCE:

NC OPERÁTOR
MONTÁŽNÍ DĚLNÍK
LAKÝRNÍK
SKLADNÍK

NABÍZÍME:

- Měsíční prémie až 26%
- **Náborový příspěvek 20 000 Kč**
- Příspěvek na dopravu a stravování
- Příspěvek na životní / penzijní připojištění
- 5 týdnů dovolené, Multisport karta
- Možnost praxe, brigády

Více informací o pozicích naleznete na portálu www.jobs.cz

KONTAKT:

- tel.: 543 563 111
- e-mail: personalni.brno@poclain.com

Poclain Hydraulics s.r.o., Kširova 186, 619 00 Brno-Horní Heršpice, www.poclain-hydraulics.com

IB-MET



EKOLOGICKÁ LIKVIDACE VOZIDEL

přijedeme, naložíme,
zaplatíme, odhlásíme

608 333 308, 731 566 786

www.ib-met.cz

VAŠE NOVÁ PRÁCE OBCHODNÍ ZÁSTUPCE – DENÍK METRO

Jsme tým obchodního oddělení jedné z nejsilnějších mediálních skupin na českém trhu a jsme na to hrdí. Náš výsledek práce je viditelný a mnohdy i hmatatelný – a to v deníku i magazínu Metro. Chcete společně s námi utvářet vzhled našich novin i webu? Tak čtěte dál!

Budete se s námi realizovat v(e):

- komunikaci se stávajícími klienty, se kterými udržujeme dlouhodobé vztahy
- aktivním vyhledávání nových obchodních příležitostí, jimiž si budete rozšiřovat své stávající portfolio
- mediálním poradenství v oblasti inzerce
- správě obchodního případu od A do Z a v komunikaci s ostatními odděleními

Chceme vás mezi sebe, protože:

- máte obchodní talent a baví vás komunikace s lidmi
- jste týmový hráč a dokážete táhnout za jeden provaz i ve chvílích, kdy by ostatní již „přetahovanou“ vzdali
- cítíte touhu se nadále vzdělávat a stát se tím nejlepším z nás
- PC berete jako nedílnou součást vašeho života
- máte zájem prožívat svůj pracovní den v kanceláři i mimo ni

Máme pro vás:

- samostatnou a různorodou práci na zaměstnanecký poměr
- moderní pracovní prostředí s výbornou dopravní dostupností
- nás - přátelský kolektiv, který je mnohdy k nezaplacení
- fixní základní mzdu, pohyblivou složku a provize včetně kvartálních a ročních bonusů
- propracovaný adaptační proces, takže vás do vody nehodíme
- možnost kariérního růstu, pokud o něj budete stát
- příležitost podílet se na klíčových kampaních v regionu
- spoustu benefitů (5 týdnů dovolené, 2 dny sick days, stravenky, mobilní telefon a notebook systematické profesní vzdělávání a příspěvky, multisport karta, příspěvek na sport a kulturu zvýhodněné pojištění, zajímavé mobilní tarify pro celou vaši rodinu firemní akce, volné vstupy do ZOO a mnoho dalšího)

Své nabídky posílejte na Karolina.Kralova@mafra.cz

metro | DENNĚ TVĚ

Objevte vědu skrytou v kávě díky jedinečné výstavě COFFEE

Viděli jste někdy kávovou třešeň? Tušíte, jak se mění barva zrněk při pražení? Nebo jaká dávka kofeinu je pro člověka smrtelná? Chcete si prohlédnout skleněný kávovar za dvacet tisíc dolarů? A přičichnout k hlavním chemickým sloučeninám, ze kterých se skládá kávové aroma? Pak určitě navštívte VIDA! science centrum a jeho unikátní výstavu COFFEE, která do Brna připutovala až z Mnichova. Téměř každý den až do 30. června.



Na výstavě narazíte i na rozložený profesionální kávovar a prohlédnete si jeho jednotlivé části. Určitě byste neměli minout ani vitríny s nejrůznějšími druhy kávovarů, které skrývají celou řasu světových unikátů. Uvidíte například nejmenší kávovar na světě nebo skleněný originál ve tvaru gotické katedrály. Jeho cena se vyšplhala až na neuvěřitelných 20 tisíc dolarů!

COFFEE, největší a nejdražší výstava v historii VIDA!, se věnuje vědě skryté v kávě. Tento nejoblíbenější horký nápoj na světě je tu představený z různých úhlů pohledu. Prozkoumáte kávu jako rostlinu, objevíte chemické procesy s ní spojené a seznámíte se s technologiemi, které ji provází už po staletí. Vedle historických exponátů najdete interaktivní stanoviště, která vás s kávou seznámí doslova všemi smysly. Opravdu! Na výstavě COFFEE zapojíte nejen zrak, ale i sluch, hmat, chuť a čich.

A co se takhle projít kávovnickovou plantáží? Nebo si vypěstovat vlastní rostlinu? S tím vám pomůže speciální mobilní aplikace. Když budete kávovník správně zalévat, sklídíte i kávové třešně. Součástí výstavy je také pražička, kde je možné si s pomocí obsluhy kávová zrna sám upražit. O víkendech se můžete těšit i na pojezdnu kavárnu.

Vstup na výstavu o kávě je součástí běžného vstupného do expozice VIDA! science centra. K návštěvě můžete využít i nejlevnější odpolední vstupenku jen za 90 Kč, která platí ve všední dny od 16 do 18 hodin. Stejně jako v muzeích a galeriích nemusíte k návštěvě COFFEE prokazovat bezinfekčnost. Stačí mít nasazený respirátor a dodržovat rozestupy.

Chcete zažít výstavu COFFEE jinak? Přijďte hned zítra 24. března na komentovanou prohlídku od 17.00 do 18.00 přímo ve výstavě.

Hvězdárna zve na den dětské onkologie

Cílem Dnů dětské onkologie je přiblížit veřejnosti problematiku dětské onkologie, seznámit ji s moderními léčebnými postupy i s úspěšností léčby. Dětská onkologie je lékařský obor, který se začal v českém prostředí rozvíjet v 60. letech minulého století. Z tehdejší pětiprocentní úspěšnosti léčby se v současnosti daří vyléčit téměř 85 procent onkologicky nemocných dětí.

K tradici mezinárodního dne dětské onkologie se letos již popáté připojí i město Brno. Stejně jako v ostatních městech po celém světě, i ty brněnské mají za cíl přiblížit veřejnosti problematiku dětských onkologických onemocnění, vzdát hold všem bývalým i současným dětským pacientům a jejich rodinám a vzpomenout na ty, kteří onemocnění bohužel podlehl. Symbolem je žlutá stužka, výtěžek z veřejné sbírky poputuje Nadačním fondu dětské onkologie Krtek.

Na Den dětské onkologie v sobotu 26. března je připraven bohatý program v prostorách Hvězdárny a planetária Brno. Stačí kliknout na www.dnydetskeonkologie.cz, kde se dozvíte víc. Záštitu nad akcí převzal senátor Mgr. Jiří Dušek



Ph.D., hejtman Jihomoravského kraje Mgr. Jan Grolich a primátorka statutárního města Brna JUDr. Markéta Vaňková.

VÝSTAVA, NA KTEROU SI VZPOMENETE KAŽDÉ RÁNO www.vida.cz

22. 11. 2021 — 30. 6. 2022
VIDA! science centrum
 Křížkovského 12, Brno

58.933	27	18.998	9	55.845	26	9-10 bars	93 °C
Co		F		Fe		E	
Cobalt		Fluorine		Iron		Espresso	
[Ar] 3d ⁵ 4s ²		1s ² 2s ² 2p ⁵		[Ar] 3d ⁶ 4s ²		7-9 grams	

Dny DĚTSKÉ ONKOLOGIE Brno

26. 3.

10 – 18 hod

Osvětová kampaň proběhne od 15. 2. 2022

Program představení v digitáriu

Předprodej od 15. 2. 2022

- 10:00 Se zvířátky o vesmíru
- 11:00 Kouzelný glóbus
- 12:00 Astronaut
- 13:00 Buňka! Buňka! Buňka!
- 14:00 Pejsek a kočička letí ke hvězdám
- 15:30 Se zvířátky o vesmíru
- 16:30 Explore: klíč k cestě na Mars
- 17:30 Hvězdný cirkus

Výstava exponátů EXPO modul

Zvýhodněné vstupné 50 Kč

Hvězdárna a planetárium BRNO

SLEDUJTE PROGRAM
www.dnydetskeonkologie.cz
[f dnydetskeonkologiebrno](https://www.facebook.com/dnydetskeonkologiebrno)

Záštitu nad akcí převzali: senátor Mgr. Jiří Dušek Ph.D., hejtman Jihomoravského kraje Mgr. Jan Grolich a primátorka statutárního města Brna JUDr. Markéta Vaňková.

TECHNICKÉ MUZEUM ZAPLNIL

Vyzkoušet si můžete třeba vícekladkový zvedák, kuličkové ložisko, veslici nebo automatické kladivo.

Co mají společného automobil, Mona Lisa, dělo, zrcadlové písmo, veslice a reflektor? Je to jméno Leonardo da Vinci. Právě jeho dílu se věnuje výstava v brněnském Technickém muzeu.

Unikátní výstavu tvoří 54 modelů technických zařízení sestavených přesně podle plánů a návrhů renesančního myslitele. Zhotovili je italští řemeslníci, a to pouze s využitím dobových materiálů a postupů. „Chceme představit především technické vynálezy této jedinečné a všestranné osobnosti, tedy důmyslnou techniku, za kterou jsou návštěvníci zvyklí do Technického muzea v Brně pravidelně chodit,“ říká garant výstavy Josef Večeřa. Přibližně třetina exponátů je interaktivní. Návštěvníci si mohou vyzkoušet třeba vícekladkový zvedák, kuličkové ložisko, veslici, automatické kladivo či nahlédnout pod pokličku da Vinciho studií létání.



Třetina exponátů na výstavě je interaktivní.



Leonarda da Vinciho vždy fascinovalo létání, v expozici nechybí jeho studie.

O DOST DA VINCIHO VYNÁLEZŮ

„Naše muzeum vtahuje již více než 60 let všechny generace do světa techniky prostřednictvím svých technických exponátů, jež stejně jako vynálezy da Vinciho pokrývají celé spektrum různých oborů. Technická dokonalost spočívá v detailech a jejich propojení. Stejně obdivuhodně přesně do sebe zapadají ozubená kola, písty či páky modelů technických zařízení, která si obdivovatelé renesančního génia na naší nové výstavě naplno užijí,“ říká Věčeřa. Zároveň také dodává, že rozpohybováním interaktivních exponátů děti i dospělí lépe pochopí matematické a fyzikální principy.

Velké oblíbenosti mezi návštěvníky všeho věku se těší interaktivní dílna. Zájemci se zde seznámí s obráceným písmem, vyzkouší si funkční technické vynálezy a některé z nich, jako například speciální most bez použití jediného hřebíku, si dokonce sami vyrobí. Technické muzeum nabízí ve výtvarně technické dílně

i ve výstavním prostoru lektorované doprovodné programy, v nichž si lze vyzkoušet například namalovat obraz jako Leonardo da Vinci, včetně přípravy malířských potřeb a míchání vlastních barev. Účastníci programů proniknou rovněž do principu fungování budoucích fotoaparátů prostřednictvím camery obscury. Nadšení konstruktéři a modeláři se mohou v rámci dílen pustit i do výroby funkčního modelu da Vinciho padáku.

Expozice kromě uvedených modelů představuje i reprodukce da Vinciho slavných uměleckých děl, jako je Mona Lisa, Poslední večeře, Dáma s hranostajem a další. Výstava, kterou zhlédly už více než tři miliony návštěvníků v 21 zemích napříč Evropou, zůstane v brněnském Technickém muzeu do konce letošního roku.



**RADEK
BABIČKA**
dopisy@metro.cz



V dílně Leonarda da Vinciho se zabaví návštěvníci každého věku.



Leonardo da Vinci se věnoval také vývoji zbraní.

JARNÍ MÓDNÍ HITY OLYMPIA JARNÍ



Naše
**ROZTANČENÁ
OLYMPIA**

MÓDNÍ HITY V RYTMU JARA



Olympia
BRNO