

BOHDALOVÁ MEZI SLZAMI A SMÍCHEM

V RÁMCI KNIHOMÁNIE VYCHÁZÍ KNIHA O ZNÁMÉ HEREČCE STRANA 8



metro



Středa, 21. října 2020

Č. 196, www.metro.cz

Volný prodej 6 Kč

/ ostatní distribuce

Svátek slaví: Brigita

mojemetro | denikmetro

Čechům stačí menší byt. Ale s pracovnou

Nové trendy. Lidé tolik neřeší, jak daleko to budou mít z nového domova do zaměstnání, spoléhají na home office. **Kam s počítačem?** Kupující zajímá, zda má byt pracovnu. **Hypotéky.** Banky jsou opatrnější STRANA 6



Marie Terezie jako kuželka. Česko má první pomník velké panovnice

Park u Prašného mostu v Praze 6 od včerejška zdobí první tuzemská socha habsburské panovnice Marie Terezie. Za pomník, jehož autorem je sochař Jan Kovářik, zaplatila radnice zhruba 3,6 milionu korun. „Je to významná socha ve veřejném prostoru, která bude budit debaty,“ řekl místostarosta městské části Jakub Stárek. Kontroverze vyvolává jak podoba pomníku – socha připomíná kuželku či figurku z hry Člověče, nezlob se – tak také samotná osobnost Marie Terezie. Plastika o výšce 5,5 metru váží šest tun.

MAFRA



9 771211 781002

20196

Covidové číslo

8076

Česku se ani po zpřísnění anti-covidových pravidel nedaří srazit čísla nemocných. Denní nárůst prokázaných případů nemoci covid-19 v Česku se vrátil nad 8000, v pondělí přibylo 8076 nakažených. Je to nejvyšší nárůst v prvním pracovním dni týdne od začátku epidemie. Předchozí pondělí bylo o téměř 3800 případů méně. V pondělí také zemřelo 12 lidí, celkem jich je 1513. V nemocnicích je hospitalizovaných 3721 lidí.

Krátce

CoroVent dnes dostane zelenou

Plicní ventilátory CoroVent vyvinuté na jaře s pomocí peněz českých dárců by měly mít ode dneška českou registraci pro nouzové použití. Sdělil to ministr zdravotnictví Roman Prymula. Ve sbírce se sešlo přes 12 milionů korun.

Čtyři roky vězení

Po nedělních protestech proti vládním protiepidemickým opatřením obvinila policie dva z demonstrantů. Stíhá je za výtržnictví a násilí proti úřední osobě. Vazbu pro stíhané policie nenavrhl. Za jejich jednání jim hrozí až čtyřleté vězení.

Opozice chce slyšet plán

STAN, SPD a TOP 09 chtějí od vlády slyšet, jaké má plány a možné scénáře dalších opatření kvůli koronavirové epidemii.

Viníky za situaci chtějí hledat po krizi, teď se chtějí zaměřit na pomoc lidem. Piráti navrhuje, aby poslanci mohli hlasovat vzdáleně po internetu.

Začíná nová povinnost

Češi ode dneška mají novou povinnost – nosit roušku i venku na území obcí, pokud bude člověk blíže než dva metry k jinému. Výjimku budou mít členové jedné rodiny nebo lidé

při sportování. Povinné jsou také roušky v autě, pokud v něm člověk nepojede sám nebo jen se členy své rodiny.

Starý řidičák platí

Platnost řidičských průkazů se kvůli omezené pracovní době prodlouží, nyní propadlé doklady tak nebudou nutné měnit. Opatření zatím platí po dobu nouzového stavu, ministerstvo dopravy však navrhuje jeho pokračování až do konce března. **ČTK**

INZERCE

STOP PADÁNÍ VLASŮ

Je velmi obtížné se v dnešní době velkých reklam orientovat tak, aby byl kupující absolutně spokojen. Za kvalitu a účinnost výrobků firmy SENS však hovoří velký ohlas spokojených klientů, kteří si nemohou vynachválit zejména přípravky na podporu růstu vlasů. Proto jsme se zeptali zástupců firmy SENS, aby nám sdělili něco bližšího o svých výrobcích.

R: Prosím Vás, můžete nám říct něco bližšího o Vašich výrobcích, týkajících se růstu vlasů, na něž je v současné době takový ohlas?

S: Naše firma se zabývá distribucí léčebné kosmetiky australsko-maďarské firmy zn. TH. Všechny výrobky samozřejmě prošly klinickou atestací.

R: Co říkáte neuvěřitelnému ohlasu na výrobek, který podporuje růst vlasů?

S: Tento výrobek je připraven výlučně na přírodní bázi. Obsahuje minerální látky, proteiny, víno, včelí produkty, olej z kukuřičných klíčků, vitaminy E, D, B a jiné přírodní látky. Výsledky jsou, jak jste podotkl, téměř neuvěřitelné.

R: Jak se Váš přípravek aplikuje?

S: Aplikace je velmi jednoduchá. Jedna kúra se skládá ze dvou částí – a to z 2ks krému TH, který se vtírá k vlasovým kořínkům, a 1 ks šampónu TH, kterým se vlasy po 20 minutách působení krému umyjí. U těžších případů u mužů i žen někdy doporučujeme absolvovat více těchto kompletních kúr. Přesný návod k použití je přiložen u každého z výrobků.

R: A poslední otázka – kde lze zakoupit Vaše výrobky a v jakých cenových relacích?

S: Jelikož v současnosti nejsou výrobky běžně k dostání v lékárnách, může si každý zákazník přípravky koupit nebo objednat u firmy SENS – 697 01 Kyjov, Komenského 606, tel.: 518 615 091 a to TH krém za 330,- Kč a TH šampón také za 330,- Kč, jedna kúra za 990,- Kč.

R: Děkuji za rozhovor a přeji mnoho úspěchů.

www.thermal-sens.cz připravil M.K.

Přijde další nápor

„Musíme zavést přísnější opatření,“ uvedl Prymula.



Roman Prymula MAFRA

Ministr zdravotnictví Roman Prymula řekl, že přijdou další, přísnější opatření k omezení šíření nového koronaviru. Uvedl to včera ve Sněmovně. Konkrétnější však před poslanci nebyl. „I za současných omezení je kontaktů mezi lidmi stále příliš mnoho,“ uvedl. Restrikce se podle něj vždy nedodržují. Největší nápor na zdravotnický systém očekává ministr mezi 3. a 11. listopadem. „Tím je logické, že budeme muset zřejmě představit vládě přísnější opatření,“ řekl ministr. Nezbývá podle něho příliš času. „Na vrcholovou kapacitu, kte-

rou už těžko ovlivníme, protože tady je doběh nějakých deseti až 14 dnů, se dostaneme podle předpokladů se špičkou někdy 11. listopadem,“ uvedl. Může být podle ministra potřeba 9000 až 11 000 standardních lůžek nebo lůžek s kyslíkem a 1500 až 3000 lůžek intenzivní péče pro pacienty se zvláště těžkým

průběhem onemocnění covid-19. Podle Prymuly může být k dispozici 10 000 až 12 000 lůžek. „Základní problém je péče na úrovni jednotek intenzivní péče a jednotek na ventilátorech, kde samozřejmě je kapacita omezená,“ poznamenal. Ministerstvo se nyní snaží podle Prymuly nakoupit 2000 oxygenátorů a 500 ventilátorů. Jeden infikovaný člověk nyní nakaží podle ministra v průměru 1,37 až 1,47 dalšího člověka.

Prymula také připomněl vysoký podíl pozitivně testovaných lidí, nákaza se podle něho dostává do rizikové skupiny seniorů. „My v tuto chvíli detekujeme vrcholek ledovce. Ale v té populaci už je mnohem větší nálož, než se původně odhadovalo,“ dodal šéf českého zdravotnictví. **ČTK**

Manželovy děti mě málem připravily o bydlení, pomohla mi zpětná hypotéka

Alena a Jan Bártovi vedli spokojený manželský život. Společné děti neměli, ale udržovali dobré vztahy s Janovými dcerami prvního manželství.

Vše se změnilo po tom, co měl Jan autonehodu a o několik dní později v nemocnici zemřel. Jakmile došlo na dědické řízení, dobré vztahy paní Aleny a Janových dcer se na jedinou staly minulostí.

„Janovy dcery trvaly na tom, abych je vyplatila, což jsem si samozřejmě nemohla dovolit. Když jsem se s nimi snažila nějak po dobrém domluvit, hrozily mi prodejem bytu, v němž jsem s Janem žila. Jako by nestačilo jedno neštěstí,“ říká smutně paní Alena. Nejenže se musela vyrovnávat s tragickou smrtí manžela a se špatným chováním svých

nevlastních dcer, tak jí ještě hrozilo, že přijde o střechu nad hlavou.

„Zašla jsem za mou nejlepší kamarádkou, abych se vyplakala. Místo toho mi řekla, že ví o něčem, co by mi mohlo pomoci situaci vyřešit,“ vypráví dál paní Alena, která se tak dozvěděla o Rentě z nemovitosti od společnosti FINEMO.CZ.

Neváhala a domluvila si schůzku s obchodní zástupkyní, která jí vše ochotně a velmi detailně vysvětlila. Zjistila, že i nadále zůstane vlastníkem nemovitosti a o úvěr se potom sníží hodnota dědictví. „To

mi vzhledem k chování nevlastních dcer vůbec nevadilo,“ dodává paní Alena, které se tak velmi ulevilo. S Janovými dcerami se finančně vypořádala a přestala se s nimi stýkat.

VÝHODY RENTY Z NEMOVITOSTI:

- Získáte peníze na cokoli (najednou či postupně).
- Za života nemusíte nic splácet.
- Zůstáváte bydlet doma a **jste nadále majitelem svého bytu či domu.**
- Můžete žít důstojně a život si více užít



CHCETE VĚDĚT VÍČ?

- Přečtete si příběhy klientů a odpovíte na nejčastější dotazy na www.rentaznemovitosti.cz.
- Vyžádejte si orientační kalkulaci zdarma.
- Můžete nám také zavolat na tel. 233 321 850.
- Jsme držiteli licence České národní banky na poskytování spotřebitelských úvěrů.



Bez roušky. Policie zatím domlouvá

Pražští strážníci zaznamenali od 1. do 20. října 3666 případů, kdy lidé v městské hromadné dopravě porušili nařízení proti šíření nemoci covid-19 a neměli nasazenu roušku. „Většina přestupků byla vyřešena domluvou,“ sdělil ředitel městské policie (MPP) Eduard Šuster. Od minulého úterý přibýlo 1886 případů.

V říjnu dosud řešili strážníci 4648 případů porušení krizových a mimořádných opatření. „Pražští strážníci mají

jako jednoznačnou prioritu stanoven dohled na dodržování povinnosti mít zakryté dýchací cesty v MHD. Na 135 přestupků bylo na místě vyřešeno uložení pokuty ve výši 39 100 korun, 49 přestupků

bylo oznámeno správním orgánům a zbytek byl vyřešen domluvou,“ řekl Šuster.

V souhrnu za porušení všech vládních opatření, tedy kromě nenošení roušek v MHD, také za popíjení alko-

holu venku nebo shromáždování lidí nad šest osob udělili pokuty za celkem 118 200 korun.

Cestující musí mít v prostředcích MHD zakrytý nos a ústa. V metru tato povin-

nost platí bez přerušení od začátku pandemie, v povrchové dopravě tomu tak přes prázdniny být nemuselo. Roušku musí mít lidé od minulého týdne i na zastávce či na nástupišti. **ČTK**

INZERCE



Pečují o ně vojáci

Oblastní nemocnice Náchod je v Královéhradeckém kraji jednou z těch, kde pečují o pacienty nakažené koronavirem. V personálně oslabené nemocnici začali vypomáhat i vojáci. Oddělení, kde léčí pacienty s nemocí covid-19 (na snímcích), vzniklo přeměnou oddělení urologie. **2x ČTK**



Operace. Špitál s nimi skončil

Že je situace kritická, nasvědčují i kroky českých nemocnic, které se pomalu chystají k ukončení plánovaných operací. Jednou z těch, které k tomu přikročily, je Krajská nemocnice Liberec (KNL). Ta včera přestala provádět plánované operace s okamžitou platností. Největší zdravotnické zařízení v Libereckém kraji utlumilo také provoz ambulancí. Důvodem je výrazný nárůst počtu pacientů s covidem. Nemocnice je ale schopna nadále poskytovat akutní péči. **ČTK**

Téměř čtvrtina z nás snídá až v práci.
Proto u nás najdete všechny druhy vašich oblíbených kaiserek.

BILLA
PŘESNĚ PODLE MÉHO GUSTA

Když jde o jídlo, myslíme na vše.
I na široký výběr.

Nabídka platí od středy 21. 10. do úterý 27. 10. 2020



www.billa.cz

ZNÁTE Z TV

-47%

89⁹⁰

Veprůvá plec bez kosti
cena za 1 kg
dříve 169,90

Český výrobek GARANTOVANO Potravní úřad Komorou ČR

-21%

42⁹⁰

Jihočeské máslo
250 g
dříve 54,90

100 g = 17,16 Kč

Maximálně 6 ks na osobu/den.

-40%

26⁹⁰

Brölio Řepkový olej
1 l
dříve 44,90

ZNÁTE Z TV

-43%

19⁹⁰

Relax 100% džus
1 l, více druhů
dříve od 34,90

-37%

99⁹⁰

Božkov Tradiční
0,5 l, více druhů
dříve 159,90

1 l = 199,80 Kč

-48%

11⁹⁰

Fa Tuhé mýdlo
90 g, více druhů
dříve 22,90

100 g = 13,22 Kč

-23%

29⁹⁰

Colgate Zubní kartáčky
2 ks, více druhů
dříve 38,90

1 ks = 14,95 Kč

-48%

259⁰⁰

Persil Prací gel
více druhů
dříve 499,00

1 dávka = 3,70 Kč

-33%

19⁹⁰

Harmony Kapesníčky Prima
10x10 ks
dříve 29,90

1 ks = 0,20 Kč

„Testy ze slin umožní samoodběr, letos budou“

O testování lidí na koronavirus se v posledních týdnech hojně diskutuje. Český vědec Martin Dienstbier, který pracoval například v laboratořích molekulární biologie v Cambridge a na Oxfordské univerzitě, mnohé věci ohledně testů pro Metro objasňuje. Jako finanční a provozní ředitel firmy Diana Biotechnologies chystá nové testy ze slin.

Jaké jsou základní typy testování? Sám jsem byl například v Motole, kde mi dělali odběr jak z nosohltanu, tak i z dutiny ústní...

Testy lze rozdělit podle toho, jakým způsobem virus detekují, a podle způsobu odběru. Zlatým standardem jsou PCR testy, které detekují virovou RNA (ribonukleová kyselina, u některých virů je nositelkou genetické informace, pozn. redakce). Ty jsou nejcitlivější a nejspolehlivější a slouží pro včasné odhalení infekce. Jsou schopny určit, jak velkou virovou nálož v sobě člověk má, a při včasném testování jsou schopny odhalit nakaženého jedince v rané fázi nemoci, ještě před propuknutím příznaků. Obvyklým způsobem odběru je stěr z nosohltanu, ale jako velmi slibný se ukazuje také odběr slin. U něj zůstává zachována vysoká přesnost a citlivost a je výrazně příjemnější.

Co přesně se jakou metodou testuje? Hodně lidí má asi trochu zmatek v tom, co se kdy a jak testuje, jestli přítomnost covidu-19, nebo protilátek.

Už jsem zmínil PCR testy pro odhalení infekce. Druhou možnou metodou je detekce antigenu, tedy proteinů, které se nacházejí na povrchu viru. Testování probíhá stěrem z nosohltanu. Tato metoda má nižší citlivost a je náchylnější k falešným pozitivitám i negativitám. Výhodou je naopak to, že výsledky testu může být k dispozici zhruba za patnáct až třicet minut a není potřeba zázemí vybavené laboratoře. Proto jsou ideální jako vyšetření na příjmu v nemocnicích nebo v ordinaci praktického lékaře. Nevýhodou antigenických testů je ale kromě nižší citlivosti také to, že potřebují jako vstupní materiál stěr z nosohltanu, což limituje kapacitu, kolik lidí lze takto testovat. Posledním základním

typem testů jsou testy na protilátky, které si tělo vytvoří v boji s virem. Ty ale zachytí nemoc až zhruba týden od propuknutí příznaků a pro včasný záchyt nemocných jsou nepoužitelné.

Jak moc jsou uvedené testy spolehlivé a proč trvá výsledek některých z nich i několik hodin?

Nejspolehlivější jsou RT-PCR testy, kterým předchází izolace virové RNA, proto patří ke světově nejvíce používaným. Jedná se o nejcitlivější dostupné testy se stoprocentní specifikou a v podstatě jsou limitovány jen kvalitou odběru vzorků. Například u stěrů z nosohltanu se odhaduje chybovost odběrů až okolo deseti procent. Tyto odběry jsou navíc náročné a nemusí se vždy povést, pak může být výsledek falešně negativní. PCR testy spolu s izolací RNA trvají zhruba 1,5 hodiny. Srovnatelný čas často zabere odběr, příprava a administrativní.

Co znamená, když například já bych měl ve vzorku velké množství viru a jiný člen mojí rodiny mnohem nižší? Jsem větší hrozba pro okolí jako přenašeč?

Máme stále relativně málo kvalitních dat o průběhu virové zátěže během infekce, o jejím vztahu se závažností průběhu a s infekčností pro ostatní. Je ale velmi pravděpodobné, že pokud máte malé množství viru ve vzorku, například stovky kopií, tak budete v tu danou chvíli menší hrozbou pro své okolí než někdo, kdo má ve vzorku kopii viru miliardy. Pokud však lidé testujete pouze jednorázově a nevíte, v jaké fázi infekce byl daný člověk testován, je velice obtížné s informací o virové náloži pracovat. Zejména na počátku virové zátěže prudce roste a třeba po dvou dnech již může být řádově vyšší než v době testu. Zde může být velkou přidanou hodnotou pravidelné testování, například třikrát týdně, které by umožnilo odchytnout a izolovat nakažené v nejranějším stadiu dříve, než nakaží ostatní. Toto mohou umožnit citlivé a kvantitativní RT-PCR testy ze slin.

Proč test samoplátce stojí kolem 1700 korun? Co se na něm tak prodražilo?



Martin Dienstbier

ARCHIV

Kromě ceny za samotný test částka pokrývá práci na odběru, provoz laboratoře a také administrativu. Samotné testy již nyní dodáváme laboratorním výrazně levněji a věřím, že je prostor, aby také u současné technologie RNA izolace a RT-PCR testů ceny pro samoplátce dále klesaly s tím, jak se zvyšuje kapacita testovacích center a míra jejich automatizace. Další zjednodušení a i zlevnění mohou přinést například zmiňované přímé testy ze slin.

Je správné, aby každý člověk s pozitivním testem byl deset dní v karanténě a pak mohl bez negativního testu opět normálně mezi lidmi? Není i pak nějakou dobu stále přenašečem?

O koronaviru máme stále jen omezené množství kvalitních dat a v biologii nebývá nic bez výjimky platné. Podle současných poznatků platí, že po deseti dnech už bývá infekčnost pro okolí menší, zda je zcela nulová, nevíme. Opatření se ale správně snaží najít kompromis mezi rizikovostí a společenskou únosností.

Vaše firma má vlastní testy na sliny. V čem jsou specifické a co rozpoznají? V čem je to lepší, nebo naopak horší než jiné metody?

Naše řešení kombinuje několik klíčových výhod: jsou citlivé, kvantitativní, nemají falešně pozitivní výsledky a je možné je v laboratoři provádět ve velkém počtu. Díky

slinám také umožňují samoodběry vzorků. Na prvním místě je vysoká přesnost a citlivost. Podle prvních studií poskytují naše testy ze slin citlivost srovnatelnou s nejlepšími PCR testy ze stěrů z nosohltanu. Umějí rozpoznat už jednotky kopií viru ve slinách. Druhá zásadní vlastnost je jednoduše odběru. Stěrů z nosohltanu se lidé bojí a jde o metodu náročnou i pro samotný personál. Náš test probíhá tak, že člověk naplne do malé vialky (odběrová lahvička, pozn. redakce) s náhubkem, tu zavře a náhubek vyhodí. To umožní jednoduše dělat opakované testy. Třetí zásadní výhodou je vysoká míra automatizace. Vialky se vzorky bude snadně vložit do laboratorního robota a odpadne velké množství manuální práce v laboratoři. Nyní jsme v situaci, že naše testy úspěšně prošly prvními zkouškami v našich laboratořích. Teď nás čeká závěrečné testování na vzorku stovek dobrovolníků. Jakmile se potvrdí jejich spolehlivost, začneme v listopadu s masovou výrobou. Věřím, že do konce roku bychom se mohli dostat na milion vyrobených testů měsíčně. Na prvním místě pro nás bude pokrytí českých potřeb, poté chceme zásobovat zahraniční trhy.

Kde všude se vaše zatím stávající testy používají?

Denně proběhne na osm tisíc našich testů a obsluhujeme tak zhruba čtvrtinu českého trhu. Naše testy využívají největší laboratoře, napří-

klad Nemocnice Na Bulovce, Zdravotní ústav Ostrava, Fakultní nemocnice Plzeň, Fakultní nemocnice Brno či GHC Genetics.

Jak vidíte momentální situaci? Má se testovat více? Jsou na to kapacity? Jsou nějaké metody nebo nápady, které by například testování urychlily?

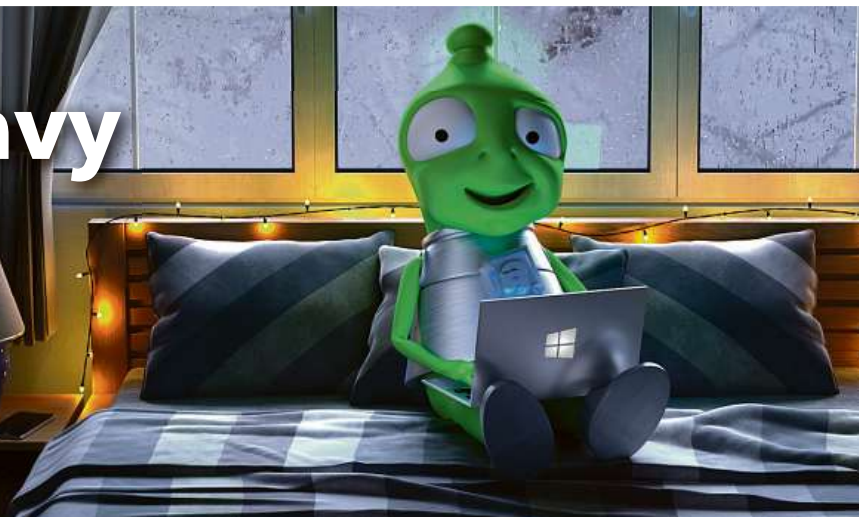
Zásadní je co nejvíce zabránit šíření a snížit počet nově nakažených. Až se počty nakažených sníží na přijatelnou úroveň a život se začne vracet k normálu, udrží nás před dalším růstem náklady jen nošení roušek, omezené sociální kontakty a právě rychlé a dostupné testování. Testovací kapacity průběžně rostou a existuje několik způsobů, jak je dále navýšit, a to jak dalším zvyšováním míry automatizace v laboratořích při použití současných technologií, tak i použitím nových metod a zjednodušením odběrů, což by umožnilo právě naše testy ze slin. Zjednodušení bude na více místech, kromě odběru také použitými odběrovými sadami vhodnými pro automatizaci, a navíc chceme zavést přímé RT-PCR testy, které nebudou potřebovat izolaci RNA, což je laboratorně nejsložitější část testu.

Co říkáte na navrhované plošné testování? O jakou formu testu by šlo, k čemu by výsledky byly dobré? Za jak krátkou dobu by se muselo takové testování udělat, aby mělo smysl?

Žádné testy na trhu nedokážou zajistit rychlé a spolehlivé testování celé populace. Jediné, co by připadalo v úvahu, by byly spolehlivé domácí testy, ale takové neexistují. Na jakékoli jiné rychlé plošné testování celé populace tady nejsou kapacity. Navíc jednorázové otestování epidemii nezastaví, bylo by potřeba takové testování opakovat několikrát, a proto je klíčové zajistit udržitelné a smysluplné cílené testování, které bude omezovat šíření nákazy dlouhodobě. Věřím, že velkou změnu v tomto ohledu přinesou právě naše testy ze slin. Díky nim bude snadné rychle a opakovaně testovat třeba celé město, kde nákladem propukne, nebo také velké kolektivy, například firmy. PAVEL URBAN

Spousta zábavy až domů

S rychlým a bezpečným doručením.



Nechte se okouzlit

Windows 10

HONOR



Honor MagicBook 15

Operační systém Windows 10
AMD Ryzen™ 5 3500U, RAM 8 GB
15,6" IPS matný displej, SSD 256 GB
Výdrž až 10 h, podpora rychlonabíjení

15 990,-

obj. kód: HONT102n1

Potěší vaše smysly

Windows 10

acer



Acer Aspire 1

Operační systém Windows 10 S
Intel® Celeron® N4000, RAM 4 GB
14" TN matný displej 1 366 x 768
BlueLightShield - snižuje škodlivá záření

5 490,-

4 990,-

obj. kód: NC027g1d2a

Výkon a odolnost

Windows 10

ASUS



ASUS Zenbook 14 UM433DA-A5005T

Operační systém Windows 10
AMD Ryzen™ 3 3250U, RAM 8 GB
14" IPS antireflexní displej, SSD 512 GB
Automatické naklápění klávesnice (ErgoLift)

21 490,-

20 990,-

obj. kód: NA626u26n

Skvělý nejen na cestách

Windows 10

acer



Acer Aspire 5 Pure

Operační systém Windows 10
Intel® Core™ i5-10210U, RAM 8 GB
15,6" IPS matný displej, SSD 1 000 GB
Podsvícená klávesnice + numerická

21 690,-

obj. kód: NC028h0o5

Specialista na notebooky  alza.cz

Kup na www.alza.cz nebo volej 225 340 111

Uvedené ceny jsou v CZK s DPH a platí od 21. 10. 2020 do odvolání nebo vyprodání interních skladových zásob. Změna ceny vyhrazena, více na www.alza.cz/reklama. Aktuální ceny najdete vždy na www.alza.cz. Dárky jsou dodávány pouze do vyčerpání zásob.

Přestěhujeme se do menšího. Češi slevují ze svých nároků

Stavět se v Česku nepřestalo. Developeři často lákají zájemce na „investiční“ nemovitosti.

Současná situace dělá v souvislosti s bydlením Čechům vrásky. Třetina z nich má strach, že nebude schopna platit nájem či hypotéku. Vyplývá to z nejnovějšího průzkumu Generali Investments.

„Průzkum zároveň potvrdil, že drtivá většina Čechů chce bydlet ve vlastním. Před pronájmem to upřednostňuje 92 procent oslovených respondentů,“ shrnuje nálady Čechů Marek Bečička, ředitel Real Estate Generali Investments CEE. Současně připouští, že omezení příjmů a především vysoké ceny bytů nutí Čechy přemýšlet jinak. I když by rád bydleli spíše ve vlast-

ním, usilovněji uvažují o nájemním bydlení. „Na situaci už reaguje i trh. Řada developerů začíná stavět projekty určené čistě pro nájemní bydlení. Koronavirová krize tento vývoj pravděpodobně ještě posílí, protože zatímco příjmy domácností klesají, ceny bytů stále rostou,“ dodává Marek Bečička. Například za po-

sledních 25 let jen v Praze vyskočily cena za metr čtvereční v novostavbě z přibližně deseti tisíc korun až na více než sto tisíc korun.

Téměř třetina respondentů v průzkumu zároveň přiznala, že v důsledku zhoršení ekonomické situace slevili ze svých nároků na bydlení. Například více než desetina lidí

je momentálně ochotná bydlet v menším, i když plánovali pořízení většího bytu nebo domu. Téměř desetina snížila své standardy na stav nemovitosti a každý dvacátý slevil z nároků na energetický štítek bydlení. Realitní kanceláře shodně potvrzují, že jejich zákazníci neodmítají nemovitosti i ve špatném technic-

kém stavu. S tím, že si je opraví i svépomocí.

Stále častější způsob práce na dálku se projevuje i v dalších trendech. Lidé jsou opět ochotni stěhovat se dál od center velkých měst. Předpokládají, že větší podíl práce ve formě home office je zbvá každodenního dojíždění – buď veřejnou dopravou, nebo vlastním autem, posouvajícím se v kolonách.

Jak zjišťují sami developeři, mezi kupci nových bytů začínají převažovat ti, kteří si nemovitost nepožádají k vlastnímu bydlení, ale jako pojistku proti znehodnocení měny inflací. „Lidé se také chtějí zajistit na stáří, případně hledají byt pro své děti,“ vysvětluje zájem o nemovitostní investice Ondřej Šťastný, mluvčí Central Group. I nadále si byty jako investici v Česku porizují cizinci. „U nás to jsou nejčastěji Slováci a Ukrajinci,“ vysvětluje Evžen Korec, předseda představenstva Ekospolu. **PAVEL HRABICA**

INZERCE

VYSOKÁ KVALITA ZA NÍZKOU CENU

Značka 

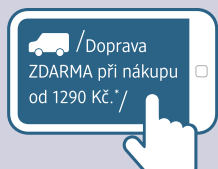
Regeneruje a zklidňuje čerstvě oholenou pleť. Bezolejová formule s panthenolem a bisabololem pleť osvěžuje a pečuje o ni. Voda po holení účinně snižuje pocit napětí a dodává pokožce pružnost.

Balea MEN

Fresh

voda po holení
100 ml69⁹⁰ Kč

www.dm.cz
www.facebook.com/dm.cesko
[instagram.com/dm_cesko](https://www.instagram.com/dm_cesko)



* Platí pro nákupy zákazníků zaregistrovaných a současně přihlášených v online shopu dm.cz.

dm



Opatrné banky

Na jihu Čech mají lidé o bydlení větší obavy, domnívají se, že na vlastní nedosáhnou. Opatrní lidé naopak žijí na Hané.

- Hypoteční banky jsou opatrné. Půjčky poskytují těm, u nichž nepředpokládají dramatický propad příjmů a možnost, že klient na splácení nebude mít.
- Na hypotéky nemusejí například dosáhnout lidé z umělecké sféry.

Doma žijí a pracují

7

Přibližně sedm procent těch, kteří si chtějí pořídit nové bydlení, plánuje, že budou doma i pracovat, a proto by součástí bytu měla být samostatná pracovna. Podle vlastního průzkumu společnosti Microsoft mezi jejími klienty využívalo na jaře práci z domova přes šedesát procent firem. Ve 33 procentech se do home office zapojila alespoň část zaměstnanců.

Vybavený kompletně

Pro lidi, kteří si pořídí nový byt, znamená jeho zřízení příjemnou událost. Může to ale znamenat, že nějaký čas budou obyvatelé bytu žít v provizoriu. Stále častěji proto klienti požadují, aby si spolu s klíči převzali bydlení už částečně nebo kompletně vybavené. Často je to i kvůli tomu, že byt nebude sloužit k vlastnímu bydlení, ale jen k pronajímání. Třeba u společnosti Central Group se plně či částečně vybavují především garsonky.

CENTRAL GROUP



V Praze je draze. Levná je devítka

V létě byla průměrná cena metru čtverečního v Česku prodávaného bytu 48 442 korun. Jedná se o cenovou relaci u nových i starších nemovitostí.

V Českých Budějovicích se ceny pohybují u starších bytů kolem 70 tisíc korun, na předměstí Pardubic lze téměř sedmdesátimetrové bydlení pořídit za necelých 45 tisíc korun za metr čtvereční. Tradičně nejvyšší ceny jsou v hlavním městě. Z analýzy tří developerů, Central

Group, Trigema a Skanska Realty, vyplývá, že za poslední dva roky vystoupaly ceny v novostavbách až o 15 procent. Největší růst zaznamenala Praha 4. Letos překročily průměrnou cenu nad 100 tisíc korun za metr čtvereční nové byty ve všech městských obvodech, momentálně je nejlevnější Praha 9. Ve srovnání s rokem 2018 je pražský průměr ceníkových cen o 13 procent vyšší, činí 112 tisíc korun za metr čtvereční. **PH**

Hackerská disciplína? Plánovali útok v Tokiu

Japonci zpřísňují ochranu. Ruští hackeři totiž chtěli zaútočit na olympiádu.

Počítačoví piráti se chystali napadnout letní olympijské a paralympijské hry v Tokiu,

než byly o rok odloženy kvůli pandemii koronaviru. Hackerské útoky by hry proměnily v logistickou „černou můru“, napsal na svém webu britský list The Guardian s odvoláním na informace z britského Národního centra kybernetické bezpečnosti. „Útoky zahrnovaly organizátory, logistické služby a sponzory.

A již se rozběhly, když byly hry kvůli koronaviru odloženy,“ napsal deník.

Věc zveřejnil ve stejný den, kdy v USA ministerstvo spravedlnosti obvinilo šest údajných příslušníků ruské vojenské rozvědky z účasti na sérii hackerských útoků, která zasáhla cíle od poslední zimní olympiády až po francouzské

prezidentské volby roku 2017.

Japonsko reaguje: podnikne prý ochranná opatření, aby zajistilo úspěch olympijských her, jež se budou příští rok v Tokiu konat. Řekl to japonský vládní mluvčí. Japonsko nyní v těsném kontaktu s USA i Británií analyzuje získané informace. **ČTK a HOP**



Balbutici

Zítřejší je Mezinárodní den balbutiků, který patří všem, kdo mají problém s mluvením – koktají. Po celém světě se konají různé akce na jejich podporu. Vadou řeči trpěla třeba také herečka Julia Robertsová. **PROFIMEDIA.CZ**

Hozená kostka. Čechovi hrozí vysoký trest

Slovenská policie obvinila jednatřicetiletého českého občana a také jednoho Slováka, že na sobotním protestu proti koronavirovým opatřením v Bratislavě házeli po policistech kameny a dlažební kostky. Oběma mužům hrozí v případě prokázání viny u soudu řada let vězení. Za trestný čin útoku na veřejného činitele v době vyhlášeného nouzového stavu totiž může být uložen přísnější trest. Několik stovek fotbalových fanoušků a příznivců krajní pravice demonstrovalo před sídlem Úřadu slovenské vlády. Policisté proti davu demonstrantů, který na ně házel kameny, dlažební kostky či lahve, použili slzný plyn a vodní dělo.

„Hozené předměty opakovaně zasáhly policisty do přílbů na hlavě, do hrudníku a dalších míst na těle,“ uvedl policejní mluvčí Michal Szeiff k obvinění zmíněné dvojice, kterou strážníci zadrželi. Obviněným hrozí vězení na 12 až 25 let, případně dokonce doživotí. **ČTK**

INZERCE

VYSOKÁ KVALITA ZA NÍZKOU CENU

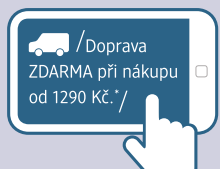
Značka 

Chrání pokožku před povětrnostními vlivy a vysušením. Pečující složení s cennými extrakty pokožku zjemňuje a zabraňuje jejímu popraskání. Dodá potřebnou hydrataci, vláčnost a lze ji využít i pro masáže.



Balea
tělová vazelína
měsíček
250 ml
37⁹⁰
Kč
15,16 Kč za 100 ml

www.dm.cz
www.facebook.com/dm.cesko
[instagram.com/dm_cesko](https://www.instagram.com/dm_cesko)



* Platí pro nákupy zákazníků zaregistrovaných a současně přihlášených v online shopu dm.cz.



Krátce

Budou vypínat mikrofon

Při poslední televizní debatě před americkými prezidentskými volbami bude kandidátům na určitou dobu vypínán mikrofon. V reakci na chaotickou podobu záříjového duelu mezi republikánským prezidentem Donaldem Trumpem a jeho demokratickým vyzyvatelem Joem Bidenem to oznámili organizátoři předvolebních rétorických klání. Trump podle agentury Reuters uvedl, že se mu změna pravidel nelíbí, čtvrtěční debaty se ale zúčastní. **ČTK**



Vlak, který vyskočil z okna. Už je to 125 let

Zítřejší uplyne přesně 125 let od pořízení legendárního snímku, který zachycuje neobvyklou nehodu vlaku na pařížském nádraží Montparnasse. Snímek pořídila společnost Studio Lévy and Sons. Nehoda si vyžádala jen jednu oběť. Na ženu trafikanta, která stánek hlídala ve chvíli, kdy muž spěchal pro čerstvé vydání večerníků, spadl kus zdi. **PROFIMEDIA.CZ**

Knihománie startuje právě dnes

Už podesáté je tu akce na podporu hlavně kamenných knihkupectví.

Knihománie je každoročně vrcholem knižní sezony. Jejím hlavním cílem je nabídnout čtenářům to nejlepší, co přináší podzimní knižní trh, a také podpořit knihkupce v kamenných prodejnách.

Letošní nabídka 10. ročníku přináší 26 novinek od

18 nakladatelů. Z nich si mohou čtenáři vybírat ode dneška až do 22. listopadu 2020 v téměř 300 knihkupectvích po celé České republice.

Také tentokrát jsou v nabídce zajímavé tituly různých žánrů české i světové literatury – thrillery, historické romány, životní osudy, kuchařky, populárně-naučná literatura i knihy pro děti. A samozřejmě i letos zákazníci obdrží ke každé zakoupené knize dárek – knihu s názvem 222 křížovek. Více najdete na knihomanie.cz. **MET**

Můj život mezi slzami a smíchem



Těsně před svými devadesátinami legendární herečka bilancuje svou hereckou dráhu i soukromý život, ohlíží se do let na výsluní i do těžkých roků po uvěznění otce, kdy se jí narodila dcera Simona. Ličí pomoc Jana Wericha, partnerství s Vladimírem Menšíkem i manželství s Radkem Brzobohatým. Průvodcem jejího vyprávění je Jiří Janoušek – legendární redaktor Mladého světa a autor knihy Jan Werich za oponou.



INZERCE

Krátce

Až za dva roky

Pořadatelé zrušených kulturních akcí budou moci odložit až na podzim 2022 vrácení uhrazeného vstupného. Lidé navíc budou moci dál žádat organizátory o poukaz na náhradní nebo odloženou akci místo peněz. Vyplývá to z úprav vládní novely, jak je včera podpořil sněmovní školský a kulturní výbor.

Písň. Inspirací má být pandemie

Internetové Rádio Ostrava, které se zaměřuje výhradně na hudbu související s Moravskoslezským krajem, hledá nejlepší skladbu inspirovanou pandemií nového koronaviru. Soutěž je určená pro moravskoslezské interprety a potrvá do 30. listopadu. Na vítěze čeká poukaz na hudební nástroje v hodnotě 10 tisíc korun. **ČTK**

VYSOKÁ KVALITA ZA NÍZKOU CENU

Značka

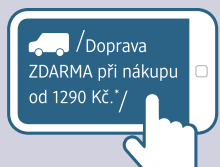
Kapsle minimalizují viditelnost vrásek a zvyšují elasticitu pleti. Obsažené cenné látky jako arganový olej, vitamín E a výtažek z mydlokoru hýčkají pleť a intenzivně o ni pečují. Při pravidelném používání je pleť vyživená a působí mladistvým vzhledem.



Balea
Lift Effect
pleťové kapsle
7 ks

34⁹⁰ Kč
4,99 Kč za 1 ks

www.dm.cz
www.facebook.com/dm.cesko
instagram.com/dm_cesko



* Platí pro nákupy zákazníků zaregistrovaných a současně přihlášených v online shopu dm.cz.

Na Kačině se natáčí film

Zámek Kačina na Kutnohorsku, v němž má pobočku Národní zemědělské muzeum, se snaží nahradit propad příjmů kvůli koronaviru pronájmy volných prostor. V těchto dnech ho obsadili filmaři, kteří v něm natáčejí seriál pro televizi HBO. Na zámku nyní také řemeslníci opravují fasádu na centrální části a restaurují vstupní bránu. Pracuje se na restaurátorských průzkumech, natírají se okna a vznikají nové expozice. Na snímku je loňská Hubertova jízda. **MAFRA**



Dramox. Divadlo v pohodlí domova

Podobně jako si lze předplatit sledování filmů a seriálů doma v televizi či na počítači, funguje od včerejška videoportál Dramox, kde je možné sledovat divadelní představení. Pro předplatitele zatím má čtyři desítky her od 30 scén včetně třeba Dejvického divadla nebo divadla Husa na provázku. Většina předplatného Dramoxu půjde zpátky tvůrcům. Milovníci divadla si mohou koupit měsíční předplatné za 299 korun nebo roční za 2990 korun.

Zatím je většina nabízených představení záznamem, který pořídila Česká televize (ČT). Časem chtějí zakladatelé Dramoxu pořizovat vlastní záznamy.

„Divadlům půjde 55 procent z předplatného, poplatky ČT za poskytnutí záznamu byl jednou ze vstupních investic do portálu,“ řekl jeden ze zakladatelů Martin Zavadil.

Zájemci mohou přes Dramox divadla podpořit i nadřadec předplatného. **ČTK**



Dokonalá
ranní káva



Saeco Lirika One Touch Cappuccino
mléčná pěna jedním dotykem / malé rozměry
automatické čištění trysek / počítadlo porcí

www.mironet.cz

Cappuccino. Jako z kavárničky

Schází vám vůně a ruch kavárny, když si ráno před prací jdete pro své oblíbené kafe? Není to doma ono? Našlehat si pěnu nezávládne jen tak někdo a pro správnou cremu nestačí jen zalít instantní kávu horkou vodou.

Pokud vám pořádné ranní kafe s nadýchaným oblakem mléčné mikropěny chybí, možná už jste přemýšleli o pořízení kávovaru. Jenže kapsle, i přes dobrou ideu, zatím nejsou na dostatečné úrovni a vy byste chtěli něco víc. Přesně to pro vás dnes

máme. Kávovar Saeco Lirika One Touch Cappuccino nabízí úžasné kávové zážitky na jeden dotyk.

Jediným dotykem si totiž poručíte úžasné cappuccino. Výroba mikropěny a důmyslné automatické čištění jsou většinou vlastnosti špičkových strojů na kávu.

Stejně tak keramické mlecí kameny, funkce předspaření, možnost výroby dvou espress najednou nebo bojler z nerezové oceli, všechny tyto funkce a vlastnosti byste čekali u stroje s cenovkou

pohybující se v mnoha desítkách tisíců korun. Jenže tento kávovar Saeco Lirika One Touch Cappuccino pořídíte v internetovém obchodě Mironet za velmi sympatickou cenu ve výši 10 299 korun.

Ať už tedy chcete pro svůj domov úžasnou kávu, nebo sháníte do kanceláře šikovný stroj, který vykouzlí úsměvy na tvářích všem vašim kolegům, Saeco Lirika One Touch Cappuccino je tou správnou volbou pro skvěle chutnou kávu.



Vše pro dobrou kávu

Dopřejte si zuby jako perličky

Je tu dárek, který vykouzlí krásné úsměvy.

Vybrat praktickou pozornost, která zároveň potěší, to může být někdy dost záložné zadání. Může se zdát, že dotyčný už vše podstatné má a že ho není čím překvapit.

Zapomeňte na poukázky a na obálky, tentokrát to bude něco parádního. Při zkoumání nabídky sonických kartáčků nám totiž

padla do oka parádní nabídka, kterou vám dnes přinášíme. Tento moderní způsob čištění zubů jsme měli vždy spojený s nákladnými přístroji, které mohou pro leckoho působit nedostupně. Poslechněte si ale toto: sadu dvou kartáčků Philips Sonicare Easy-Clean HX6511-35 nyní najdete v internetovém obchodě Mironet za pouhých 1699 korun. No není to parádní dárek pro dva? Chcete vědět víc? Pojdme se na ně podívat. Jedná se o plnohodnotné sonické kartáčky, které se pyšní špičkovými specifikacemi,



Bezchybný úsměv díky šikovným kartáčkům

2x MIRONET

jako například frekvencí až 62 tisíc stěrů za minutu, bělením zubů až o dva odstíny a až dvoutýdenní provozní dobou. Baterie jsou navíc dobíjecí v přiložené nabíjecí stanici. Hlavy kartáčků je třeba čas od času vyměnit, ale i ty najdete na stránkách Mironetu za příznivé ceny.

Ať už tedy sháníte dárek na Vánoce, nebo k podzimním narozeninám, výhodné balení dvou sonických kartáčků by vám rozhodně nemělo uniknout, zvlášť když jej v Mironetu nyní pořídíte za skvělých 1699 korun.

Úkoly. Zdravá výživa, udržitelné hospodaření

Na půdě České zemědělské univerzity (ČZU) se konal Národní informační den (NID) k programu Horizont 2020 a Horizont Evropa pro oblast Life Sciences, který každoročně prezentuje trendy a priority společného evropského výzkumu.

NID se koná každoročně na ČZU a je pořádán ve spolupráci s Technologickým centrem AVČR za účasti zástupců Evropské komise. V každé členské zemi se koná ročně maximálně jedna akce tohoto typu. Účastní se ho vědci z vysokých škol, výzkumných institucí, stejně jako odborníci z vývojových oddělení firem a projektoví specialisté. Na ČZU letos proběhl NID již po šesté.

Letošní ročník přiblížil díky zástupkyni Generálního ředitelství pro zemědělství Evropské komise Tereze Budňákové a jedinému českému zástupci v Mission Boardu Emilu Ciencealovi trendy

a priority nového programového období.

„Výzvy v programu Horizont Evropa budou ještě více klást důraz na zcela konkrétní praktické výstupy výzkumu a inovací, a proto je důležité znát priority předem,“ říká prorektor pro rozvoj ČZU Václav Hejnák. „Oceňuji, že udržitelné hospodaření, zdravá výživa, ochrana životního prostředí i odpovídající reakce na změny klimatu budou hrát v novém programovém období zásadní roli.“

Příkladem mohou být opatření, o nichž hovořil zástupce Mission boardu pro ochranu půdy Emil Cienceala. Ten připomněl, že 60 až 70 procent půd v Evropě je kontaminováno, cílem podporovaných aktivit bude toto procento zásadním způsobem snížit a rozvinout udržitelné metody hospodaření, včetně způsobu hnojení a ochrany před škůdci, jež nebudou půdu zatěžovat škodlivinami.

Pracovníci Technologického centra AV ČR přispěli do programu konference aktuálními informacemi o přípravě programu Horizont Evropa. „ČZU je pro nás jeden s klíčových partnerů. S touto univerzitou spolupracujeme dlouhodobě organizováním informačních akcí, a to hlavně proto, že univerzita je jedním z neaktivnějších českých subjektů – zejména v části Společenské výzvy, zemědělství, potravinářství a bioekonomiky rámcového programu. Vyzdvihla bych zejména systematickou práci směrem k motivování a ke zvyšování účasti v programech, jako je Horizont 2020 a Horizont Evropa. Dalšími úspěšnými univerzitami je také VŠCHT nebo Mendelova univerzita, ale ČZU má skutečný tah na bránu,“ dodává Naďa Koničková, vedoucí oddělení Národního informačního centra pro evropský výzkum při Technologickém centru AV ČR.

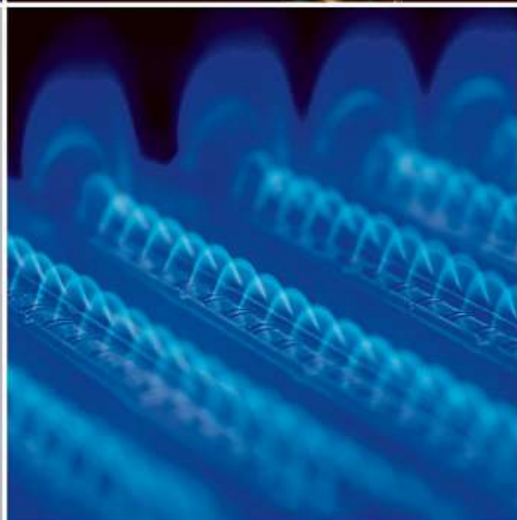


Lahodně tekutý Martin

Už za necelý měsíc se začnou po celé zemi otevřít první lahve vín ročníku 2020, tedy svatomartinského vína. Vinaři začnou prodávat tato vína 11. listopadu od 11 hodin. S ohledem na vývoj epidemie a vládní opatření omezující akce pro veřejnost a provoz restaurací a vináren může být letos svatomartinského o něco méně než obvyklých dvou milionů prodaných lahví. Kvalita vína bude jako každý rok zaručena.

metrRÁDCE

K O M E R Č N Í P Ř Í L O H A D E N Í K U M E T R O



ENERGIE A VYTÁPĚNÍ

ENERGII SI MOHOU SAMY VYRÁBĚT I OBEC NEBO PANELÁK

Ministerstvo životního prostředí bude od příštího roku rozdělovat až 150 miliard na transformaci energetiky. Jde o prostředky z takzvaného Modernizačního fondu určené k podpoře investic do čistých zdrojů energie. Část těchto prostředků poputuje i na podporu komunitní energetiky. Co si pod tímto pojmem představít, vysvětluje Jan Krčmář, předseda představenstva Solární asociace.

Jak byste termín komunitní energetika vysvětlil laikovi?
V současnosti se většinou energie vyrábí buď centrálně, kdy elektrárny vyrábějí energii dodávanou do přenosové soustavy, která je pak spotřebována velkým množstvím odběratelů. Anebo vysoce decentrálně, tedy třeba pomocí solárních panelů na střechách rodinných domů či podniků, kdy je energie spotřebována na místě. Energetické komunity jsou jakýmsi mezikrokem. Můžete si představit spojení více spotřebitelů, kteří se rozhodnou společně investovat do kolektivní výroby energie. Díky tomu se mohou podílet nejen na její spotřebě, ale také na zisku.

TEXT: MAREK HÝŘ | FOTO: ARCHIV JANA KRČMÁŘE

Díky spojení více subjektů odpadá nejen vysoká počáteční investice, ale spotřebitelům se také otevírá možnost řídit spotřebu energie a snižovat tím náklady. Právě fenomén komunitní energetiky v poslední době nabývá na významu především na Západě a lze očekávat, že tento směr bude do budoucna posilovat.

Já si pod tím představím koncept, kdy si malé město samo vyrábí energii a je svým způsobem soběstačné.

Ano, komunitní energetika na úrovni obce je jedním z příkladů. V Česku na této bázi velmi dobře funguje například obec Kněžice na Nymbursku. Komunitní energetice se ale bez problémů daří i na nižší úrovni jako společenství jednotlivých občanů. Nemusí to být celé město, stačí třeba občané jedné ulice, jedné čtvrti, jednoho paneláku. Právě na základě občanské iniciativy vznikl jeden z prvních projektů komunitní energetiky na světě, a to vodní a fotovoltaická elektrárna v malém německém městě Schönaun.

Jaké najdeme další příklady?

Podle studie Evropské komise existuje více než tři a půl tisíce příkladů energetických družstev, která vyrábějí a sdílejí energii

„ČEZ mi dodal fotovoltaiku s Battery Boxem na klíč“

Chtěl jsem doma udělat fotovoltaiku s Battery Boxem, ale myslel jsem si, že to bude složitý. Ale nebylo. ČEZ za mě vyběhal všechny papíry a povolení, namontovali to a zařídili mi i dotaci. Jsem nadšený.

371 100 351
www.cez.cz

JSME S VÁMI. SKUPINA ČEZ

NEJDUVĚRYHODNĚJŠÍ
ČEZ
DODAVATEL ENERGIE

Jan Krčmář,
předseda
představenstva
Solární asociace



z obnovitelných zdrojů. Mezi ně patří třeba Zelena Energetika Zadruga v Chorvatsku či Brixton Energy ve stejnojmenné londýnské čtvrti, kde na střeších provozuje na padesát megawattů solárních elektráren.

Na vašem webu píšete, že v podpoře komunitní energetiky je v Česku háček. O co jde?

V českém právním řádu chybí právní úprava energetických společností a komunitních výroben. Přestože nyní probíhá novelizace energetického zákona, ministerstvo zatím potřebnou legislativu nepřipravilo.

Definici energetického společenství plánuje ministerstvo zahrnout až do připravovaného nového energetického zákona. Ten je však zatím pouze ve fázi takzvaného věcného záměru. Právní rámec, který by umožnil energetickým společenstvím účast na energetickém trhu za rovných podmínek s ostatními subjekty, by přitom měl být podle evropské směrnice o podpoře využívání energie z obnovitelných zdrojů přijat nejpozději do poloviny příštího roku. Energetické společnosti potřebují hlavně stabilitu podnikání, a k té máme bohužel v oblasti obnovitelných zdrojů v Česku hodně daleko. Není třeba jasné, zda obce mají mít automaticky možnost odkoupit část distribuční sítě v obci.

Na závěr se zeptám na koronavirus. Jak se pandemie dotkla solárního průmyslu?

Dílčí čísla napovídají, že solární průmysl vyjde z krize spíše posílen než naopak. Jedním z indikátorů je rapidní pokles cen solárních panelů, který motivuje investory ke vstupu na trh. Pomoci by měla zkušenost s minulou ekonomickou krizí, kdy solární energetika pomáhala zvednout ekonomiku po světovém hospodářském propadu v roce 2008. Právě v Česku vlna výstavby solárních parků v letech 2009 a 2010 zachránila mnohá pracovní místa ve stavebnictví. Důležitou roli hraje i odhodlání světových lídrů využít tuto krizi jako příležitost pro masivní investice do přeměny energetiky a fotovoltaika hraje v jejich plánech důležitou roli. I proto si myslím, že solární průmysl krize výrazněji nepoškodí, naopak z ní může vyjít ještě posílen. ■

VŽDY NĚCO NAVÍC

UŽ SI NEMUSÍTE
DĚLAT UZEL -
**NA PRAVIDELNÝ
SERVIS KOTLE
BUDEME MYSLET
ZA VÁS**

... pokud si sjednáte jeden z našich nových balíčků ServisKotle či ServisKotle+.

V pravidelných ročních intervalech vám zajistíme servis vašeho kotle a termín kontroly pohlídáme za vás. Více se o servisních balíčcích dozvíte na www.ppas.cz/servisni-balicky

**Akční cena
již od
165 Kč/
měsíc.**

800 134 134
www.ppas.cz

**PRAŽSKÁ
PLYNÁRENSKÁ**

Dosluhuje vám kotel? Pražská plynárenská nabízí příspěvek až 10 tisíc korun na výměnu starého plynového kotle za nový

Chladnější dny se blíží a s nimi i topná sezona. Pokud jste nuceni zvažovat výměnu vašeho plynového kotle nebo chcete úspornější a ekologičtější spotřebič, pak vás bude určitě zajímat nabídka pražských plynářů. Pražská plynárenská aktuálně nabízí svým zákazníkům příspěvek až 10 tisíc korun na výměnu starého plynového kotle za nový a moderní od renomovaných značek Viessmann, Buderus či De Dietrich. K tomu přičtete akční slevu nákupu vč. instalace až cca 20 tisíc. Cenové zvýhodnění je k dispozici pro stávající i nové zákazníky, kteří na základě čerpané výhody prodlouží dobu, po kterou budou odebírat plyn od společnosti PP. Nabídka je časově omezená, proto se neváhejte podívat na www.ppas.cz/akce-kotle. Nedostatek finančních prostředků můžete vyřešit spolu s partnerem Pražské plynárenské - Modrou pyramidou (www.ppas.cz/financovani).

Podobně je Pražská plynárenská nápomocná svým zákazníkům i při výměně dalších plynových spotřebičů. Řešení společnost nabízí i těm, kterým jejich plynový spotřebič vypoví službu

zcela náhle a nečekaně, neboť jako jeden z mála tuzemských dodavatelů plynu nabízí asistenční službu, která se o opravu porouchaného spotřebiče postará.

„Nechceme ve vztahu ke svým zákazníkům končit pouze tím, že jim spolehlivě dodáme energii. Jdeme dále a snažíme se jim navíc poskytovat i související užitečné služby, které mohou potřebovat“, uvedl v této souvislosti předseda představenstva společnosti Ing. Pavel Janeček.

Pražská plynárenská je druhým největším tuzemským dodavatelem zemního plynu a jedním z tzv. tradičních hráčů na trhu, který dodává zemní plyn a elektřinu více než 410 tisícům zákazníků po celé republice. Jedná se o ryze českého dodavatele, jehož vlastníkem je hlavní město Praha.



Metroporadna. Nová pravidla zákoníku práce

Po několika předchozích snahách letos konečně došlo k rozsáhlejší novelizaci zákoníku práce, která přináší do pracovního práva celou řadu změn. Novelizace v prvé řadě zavádí zcela nový institut sdíleného pracovního místa, který v praxi znamená, že na jedné pracovní pozici budou pracovat dva či více zaměstnanců, kteří si po vzájemné dohodě určí rozvržení pracovní doby, aby oba naplnili průměrnou týdenní pracovní dobu.

Novela rovněž zavádí nový koncept výpočtu dovolené, a to tak, že pracovní doba bude nově pro potřeby dovolené evidována v hodinách a nikoliv v odpracovaných dnech. Tato změna tak odstraní nerovnosti v případech, že dva zaměstnanci sice mají stejnou dlouhou týdenní pracovní dobu, ale díky rozvržení směn mají rozdílnou délku dovolené.

Dalšími změnami jsou pak doručování písemností, kdy je nově zavedena možnost doručení datovou schránkou, zvýšení náhrad škody a nemajetkové újmy zaměstnanců nebo změny v oblasti vysílání zaměstnanců do zahraničí. Část novely je účinná od 30. 7. 2020, další část (například institut sdíleného místa či dovolená) od 1. 1. 2021.

Odpověď na některá témata najdete také na stránkách azgal.cz.



Leona Jichová, AZ LEGAL

Home office má daňové výhody, ale také rizika

Práce z domova nebyla nikdy snazší a potřebnější než v současné době.

S režimem home office souvisejí některé daňové úlevy, ale nese s sebou i určité nejasnosti – zejména, pokud pracujete v nadnárodním prostředí a pro klienty z různých zemí. Jak lze v tomto nastavení práce ušetřit? Například prostřednictvím úlev na daních? A kterých daňových rizik je třeba se vyvarovat?

V případě OSVČ lze provadět úlevu na dani při práci z domova za podmínek, že OSVČ jedinec provádí činnost z domova pravidelně a na práci má vyhrazené a oddělené místo. „Například ve Velké Británii lze odečíst od příjmů náklady na energie za pokoj či nemovitost, ve které provádíte výdělečnou činnost, nebo také náklady na telefon i v případě, že zaměstnavatel požaduje, abyste pracovali z domova. Jelikož se ta-



Lidé se z kanceláří opět přesunuli domů.

METRO

kové náklady dají jen těžko vyčíslit, přistupuje se k odečtu v přepočtu 750 korun za měsíc, a to však bez započtení nákladů na telefon,“ říká Karel Kotoun, manažer společnosti Accenture.

Na druhou stranu je nutné brát v potaz i geografickou polohu, tedy zemi, kde práci vykonáváte. Tato skutečnost může mít vliv hned ve dvou

úrovňích. Tou první je časový posun. Tou druhou je potenciální dopad na zdanění práce. „V Evropské unii je limit na počet dní v jedné zemi před povinností platit daně 183 dní,“ doplňuje Kotoun. Ale i tak některé země mohou požadovat dvojí zdanění.

Účetní rok 2020 tak nebude složitý jen pro zaměstnavatele, zaměstnance a OSVČ,

Menší zájem

10

Přibližně 20 procent lidí využívalo na jaře během epidemie home office. V kancelářích zajišťovalo chod firem asi 45 procent zaměstnanců. Podle agentury P&Q Research se nyní, kdy je situace horší než na jaře, do home office přesunulo jen deset procent lidí. Ve státní správě pracovala z domova tři procenta, na jaře to bylo patnáct procent. Údaje však pocházejí z přelomu září a října, nyní je už poměr jiný.

ale především také pro účetní společnosti, které budou muset porozumět okolnostem a podmínkám, za kterých zaměstnanci práci z domova vykonávají, a zároveň také platné právní úpravě, jak ji stanoví zákoník práce. To vše pro to, aby bylo možné kvalifikovaně vyčíslit náklady, které s sebou práce z domova přináší. **MET**

Educa. On-line

V souvislosti s vládními opatřeními proti šíření nového koronaviru nebylo možné, aby se uskutečnil standardní veletrh práce a vzdělávání EDUCA MYJOB Liberec tak, jak ho všichni zájemci znají z uplynulých let. Proto byla minulý čtvrtek 15. října 2020 zahájena jeho virtuální alternativa EDUCA ON-LINE. Bě-

hem veletrhu se tak zájemci o vzdělávání či práci budou moci seznámit se vším, co veletrh tradičně nabízí, a to v bezpečné on-line podobě. Akce navíc oproti fyzické formě veletrhu nabízí jednu nespornou výhodu – bude probíhat až do konce ledna 2021 a neomezí se na pouhé tři dny běžného veletrhu. **PH**

Krátce

Osobní strážce pro roztržité

UNIQA připravila v rámci partnerství pro klienty Raiffeisenbank balík pojistných krytí pro různé situace spojené s pohybem na internetu. Týká se to například zneužití platební karty, poškození pověs-

ti na internetu, zneužití internetového bankovníctví, případně kybernetická asistence. Pojištění ale pamatuje také na další případy. Třeba se to týká ztráty potřebných věcí, jako jsou klíče, hodinky, brýle. Do toho spadá i odcizení cenných věcí, jako jsou notebooky či osobní do-
kklady. **MET**

INZERCE

Aktuální nabídky práce na **jobDNES.cz**

Úklid ve střední škole. Hledáme pána/paní na odpolední úklid ve SŠ v Praze 4 na plný úvazek. Nástup v listopadu. Bezúhonnost. Základní plat 17.070,- Kč, po zkušební době osobní ohodnocení. Tel. 241 726 334, E-mail: brozova@aklar.cz



Střední škola a Mateřská škola Aloyse Klara

Více na www.jobdnes.cz/detail/VU9RJP

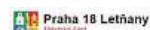
Mzdový/á účetní Úřad městské části Praha 18 přijme zaměstnance na pracovní pozici "mzdový/á účetní". Více na www.praha18.cz. Kontakt: Hana Klingerová, tel.: 284 028 172, e-mail: hana.klingerova@letnany.cz



Městská část Praha 18

Více na www.jobdnes.cz/detail/JZBM19

Odborný/á referent/ka-sociálně-právní ochrana dětí ÚMČ Praha 18 vyhlašuje výběrové řízení na pozici "Odborný/á referent/ka - sociálně-právní ochrana dětí". Více na www.praha18.cz. Kontakt: Hana Klingerová, tel.: 284 028 172, hana.klingerova@letnany.cz.



Městská část Praha 18

Více na www.jobdnes.cz/detail/ISNJO1

Služby, osobní služby, au-pair

PRACOVNICE/K ÚKLIDU - BRNO Lazaretní
PRACOVNICE/K ÚKLIDU - NEW YORKER - OPAVA
CUSTOMER SERVICE AGENT
ZÁKAZNICKÝ SERVIS - ABSOLVENT VŠ NJ+AJ
ZÁKAZNICKÁ PODPORA NJ + AJ - BRNO

Více na www.jobdnes.cz

„Strkali jste hlavu do písku, teď nás urážíte“

Odstupte! Prvoligové Teplice vyzývají výkonný výbor fotbalové asociace v čele s předsedou Malíkem k demisi.



Citát

Otázkou také je, proč je člověk, který trávi 70 procent času v zahraničí, předsedou řídicí komise pro Čechy.

PAVEL ŠEDLBAUER, PŘEDSEDA PŘEDSTAVENSTVA FK TEPLICE

Šéf představenstva FK Teplice Pavel Šedlbauer se ohradil proti pondělnímu výroku předsedy FAČR Martina Malíka, podle kterého jsou za současnou korupční aféru, která stála funkci místopředsedy asociace Romana Berbra a šéfa rozhodčích Jozefa Chovance, odpovědní všichni, kdo ve fotbale působí.

Berbr je jednou z 20 obviněných osob v kauze údajného ovlivňování výsledků druhé a třetí ligy prostřednictvím sudích. V neděli byl vzat do vazby a podle České televize v ní skončili i sportovní ředitel druholigového Vyšehradu Roman Rogoz, rozhodčí Tomáš

Grimm a bývalý ligový hráč Michal Káník. Malík v pondělí přijal Berbrovu rezignaci a výkonný výbor odvolal čtyři z pěti členů komise rozhodčích v čele s Chovancem. Na videokonferenci Malík, který uvažoval o rezignaci, prohlásil, že „my všichni, co ve fotbale působíme, jsme dopustili tuto situaci. Ať už chybou, nebo pohodlností, abychom si nepopálili prsty, nebo kvůli nedostatku vlastní síly“.

Proti tomu se Šedlbauer ohradil. „Tato pasáž mne a také náš klub nesmírně uráží, protože jsme na tyto praktiky upozorňovali již velmi dlouhou dobu a vedení FAČR

se nikterak nesnažilo s nimi cokoli udělat. Naopak se před problémy dlouho strkala pouze pomyslná hlava do písku,“ uvedl Šedlbauer v prohlášení zveřejněném na teplotickém webu. „Věřím, že v českém fotbale je více slušných lidí, které muselo toto vyjádření urazit, proto věřím, že i tyto slušní lidé se ozvou, protože za vzniklou situací určitě neneseme vinu všichni,“ napsal Šedlbauer.

Zarazil ho i další Malíkův výrok. Zatímco Berbr v pondělí rezignoval na post místopředsedy FAČR a na pozice ve výkonném výboru i šéfa plzeňského krajského fotbalo-

vého svazu, jeho manželka a bývalá prvoligová rozhodčí Dagmar Damková, která je předsedkyní řídicí komise pro Čechy, ve výkonném výboru zůstala. Podle Malíka Damková o spoustě věcí nevěděla a snad 70 procent roku tráví kvůli plnění povinností v zahraničí.

Kvůli vzniklé situaci i Malíkově vyjádření Šedlbauer vyzval výkonný výbor k rezignaci. „Každý člen výkonného výboru by měl přijmout za tuto situaci osobní zodpovědnost. Je totiž naprosto nedůležité, zda jednotliví členové situaci pouze mlčky přihlíželi nebo se na ní někteří dokonce aktivně podíleli, popřípadě ji podporovali. Výsledkem by tak jako tak měla být rezignace,“ řekl Šedlbauer. „Věřím, že se ke mně v tomto apelu přidají také další slušní lidé, kteří stejně jako náš klub na toto dění upozorňovali dlouhodobě a osud českého fotbalu jim není lhostejný,“ uvedl šéf severočeského klubu. **ČTK**



Zpronevěra

Bývalého místopředsedy FAČR Romana Berbra viní policie také ze zpronevěry 850 tisíc korun. Informoval o tom server lidovky.cz. Ten uvedl, že podle vyšetřovatelů Národní centrály proti organizovanému zločinu Berbr a skupina lidí kolem něj také zpronevěřili peníze Plzeňského krajského fotbalového svazu. Mělo jít o semináře mládežnických trenérů, které se nikdy neuskutečnily. Všechny krajské svazy čeká mimořádná kontrola financování. **ČTK**

Změna kvůli epidemii

5. 11.

Čeští hokejisté odehrají první zápas turnaje Karjala proti Švédsku 5. listopadu v Helsinkách. Původně se mělo hrát v Praze, změnu si vyžádala epidemiologická situace.

Krátce

Už se jede i Vuelta

Poprvé po 34 letech se dvě akce cyklistické Grand Tours dostávají do termínové kolize. Včera začala ve Španělsku Vuelta, zatímco italské Giro vstoupilo už do svého třetího týd-

ne. Na italském Giro včera vybojoval po senzačním úniku první etapové vítězství slovinský cyklista Jan Tratnik. Hlavní favorité v čele s lídrem závodu Joaem Almeidou dojezdi s odstupem téměř třinácti minut.

Jsou opatrnější

Čeští biatlonisté kvůli koronaviru dodržují přísnější opatření, než předepsala vláda. Nakažení se mohou vrátit do týmu až po negativním testu a zdravotní prohlídce zaměřené

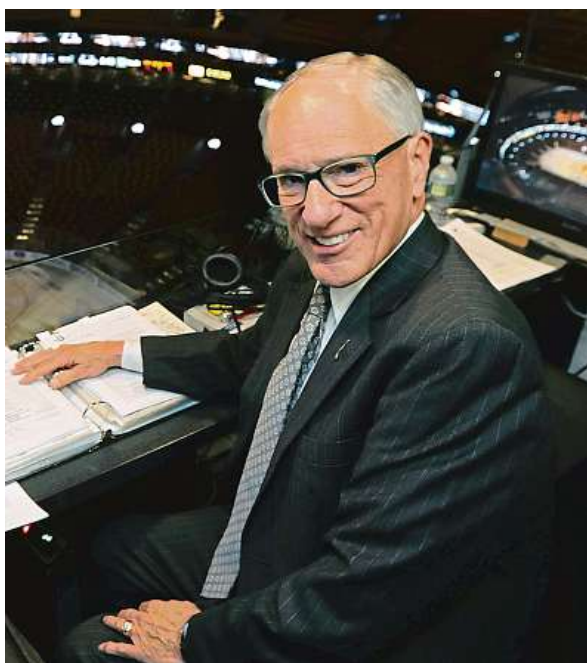
na odhalení případných dlouhodobých následků.

Hapal vyměněn

Po odvolání trenéra Pavla Hapala povede slovenskou fotbalovou reprezentaci Štefan Tarkovič. **ČTK**

Legenda jde do důchodu

Slavný hokejový komentátor Mike Emrick se v 74 letech rozhodl odejít do důchodu. Člen hokejové Siné slávy USA byl 47 let hlasem NHL, kterou posledních patnáct let pravidelně komentoval na stanici NBC. Během bohaté kariéry doprovodil hlasem více než 3750 utkání. Komentoval 22 finálových sérií Stanleyova poháru, 14 Utkání hvězd NHL, šest olympijských turnajů. Osmkrát získal sportovní cenu Emmy, z toho sedmkrát v řadě v letech 2014 až 2020. Ocenila jej i hokejová Sín slávy v Torontu, od jejich představitelů převzal cenu Fostera Hewitta za zásluhy o hokejové vysílání. **AP**



Kancelář řádkové inzerce: Václavské náměstí 1, palác koruna, Praha 1, po-pá 8.30 - 17.00 hod. Tel: 225 065 177, 178

Práce - nabídka

• Přijmeme řidiče sk. CE pro pravidelnou linku z Brna - pondělí až pátek, víkendy volné. Cca 450 km. Nástup možný ihned nebo po dohodě. Tel.: 602235963.

Finance - nabídka

VYMÁHÁME DLUHY.cz
+420 777 11 22 21



Intimní

E.M.A. Europe sro, PO Box 14, Praha 05, 110 05, tech.zaj. Materna, od 18let, 15sms/50K, 1min/80K v CDPI, max. délka hovoru 15 minut, www.ema.bz, www.platmobilem.cz



• **Do postele s VDANOU ŽENOU** z Prahy! Chceš? Pošli SMS ve tvaru 485MU a text na 909 15 50



• **Mirka 61.** Nezaměřuj se na povrchní krásu, ale pronikni hluboko do mého nitra. Na muže jsem štěstí nikdy neměla. Chci to změnit! Volej 909 80 50 40 nebo SMS na 909 15 45 s kódem 21PRH a tvůj text!

Dveře na celý život.

HÖRMANN
Dveřní a vratové systémy



**NOVINKA:
Interiérové
dveře**



NOVINKA: Dřevěné interiérové dveře Hörmann

- vysoce kvalitní dřevěné interiérové dveře s obložkovými zárubněmi
- NOVINKA: pohon dveří PortaMatic pro bezbariérový a komfortní průchod
- Duradecor Struktur s hmatatelnou povrchovou strukturou



Duradecor



Premium partner
českého
národního týmu

www.hormann.cz