

BOHDALOVÁ MEZI SLZAMI A SMÍCHEM

V RÁMCI KNIHOMÁNIE VYCHÁZÍ KNIHA O ZNÁMÉ HEREČCE STRANA 9



metro



Středa, 21. října 2020

Č. 196, www.metro.cz

Volný prodej 6 Kč

/ ostatní distribuce

Svátek slaví: Brigita

mojemetro | denikmetro

Čechům stačí menší byt. Ale s pracovní

Nové trendy. Lidé tolik neřeší, jak daleko to budou mít z nového domova do zaměstnání, spoléhají na home office. **Kam s počítačem?** Kupující zajímá, zda má byt pracovní. **Hypotéky.** Banky jsou opatrnější STRANA 1



Marie Terezie jako kuželka. Česko má první pomník velké panovnice

Park u Prašného mostu v Praze 6 od včerejška zdobí první tuzemská socha habsburské panovnice Marie Terezie. Za pomník, jehož autorem je sochař Jan Kovářik, zaplatila radnice zhruba 3,6 milionu korun. „Je to významná socha ve veřejném prostoru, která bude budit debaty,“ řekl místostarosta městské části Jakub Stárek. Kontroverze vyvolává jak podoba pomníku – socha připomíná kuželku či figurku z hry Člověče, nezlob se – tak také samotná osobnost Marie Terezie. Plastika o výšce 5,5 metru váží šest tun.

MAFRA



20196

9 771211 781002

Covidové číslo

8076

Česku se ani po zpřísnění anti-covidových pravidel nedaří srazit čísla nemocných. Denní nárůst prokázaných případů nemoci covid-19 v Česku se vrátil nad 8000, v pondělí přibylo 8076 nakažených. Je to nejvyšší nárůst v prvním pracovním dni týdne od začátku epidemie. Předchozí pondělí bylo o téměř 3800 případů méně. V pondělí také zemřelo 12 lidí, celkem jich je 1513. V nemocnicích je hospitalizovaných 3721 lidí.

Krátce

CoroVent dnes dostane zelenou

Plicní ventilátory CoroVent vyvinuté na jaře s pomocí peněz českých dárců by měly mít ode dneška českou registraci pro nouzové použití. Sdělil to ministr zdravotnictví Roman Prymula. Ve sbírce se sešlo přes 12 milionů korun.

Čtyři roky vězení

Po nedělních protestech proti vládním protiepidemickým opatřením obvinila policie dva z demonstrantů. Stíhá je za výtržnictví a násilí proti úřední osobě. Vazbu pro stíhané osobě. Vazbu pro stíhané osobě. Vazbu pro stíhané osobě.

Viníky za situaci chtějí hledat po krizi, teď se chtějí zaměřit na pomoc lidem. Piráti navrhuje, aby poslanci mohli hlasovat vzdáleně po internetu.

Viníky za situaci chtějí hledat po krizi, teď se chtějí zaměřit na pomoc lidem. Piráti navrhuje, aby poslanci mohli hlasovat vzdáleně po internetu.

při sportování. Povinné jsou také roušky v autě, pokud v něm člověk nepojede sám nebo jen se členy své rodiny.

Začíná nová povinnost

Češi ode dneška mají novou povinnost – nosit roušku i venku na území obcí, pokud bude člověk blíže než dva metry k jinému. Výjimku budou mít členové jedné rodiny nebo lidé

Starý řidičák platí

Platnost řidičských průkazů se kvůli omezené pracovní době prodlouží, nyní propadlé doklady tak nebude nutné měnit. Opatření zatím platí po dobu nouzového stavu, ministerstvo dopravy však navrhuje jeho pokračování až do konce března. **ČTK**

INZERCE

STOP PADÁNÍ VLASŮ

Je velmi obtížné se v dnešní době velkých reklam orientovat tak, aby byl kupující absolutně spokojen. Za kvalitu a účinnost výrobků firmy SENS však hovoří velký ohlas spokojených klientů, kteří si nemohou vynachválit zejména přípravky na podporu růstu vlasů. Proto jsme se zeptali zástupců firmy SENS, aby nám sdělili něco bližšího o svých výrobcích.

R: Prosím Vás, můžete nám říct něco bližšího o Vašich výrobcích, týkajících se růstu vlasů, na něž je v současné době takový ohlas?

S: Naše firma se zabývá distribucí léčebné kosmetiky australsko-maďarské firmy zn. TH. Všechny výrobky samozřejmě prošly klinickou atestací.

R: Co říkáte neuvěřitelnému ohlasu samotného výrobek, který podporuje růst vlasů?

S: Tento výrobek je připraven výlučně na přírodní bázi. Obsahuje minerální látky, proteiny, víno, včelí produkty, olej z kukuřičných klíčků, vitaminy E, D, B a jiné přírodní látky. Výsledky jsou, jak jste podotkl, téměř neuvěřitelné.

R: Jak se Váš přípravek aplikuje?

S: Aplikace je velmi jednoduchá. Jedna kúra se skládá ze dvou částí – a to z 2ks krému TH, který se vtírá k vlasovým kořínkům, a 1 ks šampónu TH, kterým se vlasy po 20 minutách působení krému umyjí. U těžších případů u mužů i žen někdy doporučujeme absolvovat více těchto kompletních kúr. Přesný návod k použití je přiložen u každého z výrobků.

R: A poslední otázka – kde lze zakoupit Vaše výrobky a v jakých cenových relacích?

S: Jelikož v současnosti nejsou výrobky běžně k dostání v lékárnách, může si každý zákazník přípravky koupit nebo objednat u firmy SENS – 697 01 Kyjov, Komenského 606, tel.: 518 615 091 a to TH krém za 330,- Kč a TH šampón také za 330,- Kč, jedna kúra za 990,- Kč.

R: Děkuji za rozhovor a přeji mnoho úspěchů.

www.thermal-sens.cz připravil M.K.

Přijde další nápor

„Musíme zavést přísnější opatření,“ uvedl Prymula.



Roman Prymula MAFRA

Ministr zdravotnictví Roman Prymula řekl, že přijdou další, přísnější opatření k omezení šíření nového koronaviru. Uvedl to včera ve Sněmovně. Konkrétnější však před poslanci nebyl. „I za současných omezení je kontaktů mezi lidmi stále příliš mnoho,“ uvedl. Restrikce se podle něj vždy nedodržují. Největší nápor na zdravotnický systém očekává ministr mezi 3. a 11. listopadem. „Tím je logické, že budeme muset zřejmě představit vládě přísnější opatření,“ řekl ministr. Nezbývá podle něho příliš času. „Na vrcholovou kapacitu, kte-

rou už těžko ovlivníme, protože tady je doběh nějakých deseti až 14 dnů, se dostaneme podle předpokladů se špičkou někdy 11. listopadu,“ uvedl. Může být podle ministra potřeba 9000 až 11 000 standardních lůžek nebo lůžek s kyslíkem a 1500 až 3000 lůžek intenzivní péče pro pacienty se zvláště těžkým

průběhem onemocnění covid-19. Podle Prymuly může být k dispozici 10 000 až 12 000 lůžek. „Základní problém je péče na úrovni jednotek intenzivní péče a jednotek na ventilátorech, kde samozřejmě je kapacita omezená,“ poznamenal. Ministerstvo se nyní snaží podle Prymuly nakoupit 2000 oxygenátorů a 500 ventilátorů. Jeden infikovaný člověk nyní nakaží podle ministra v průměru 1,37 až 1,47 dalšího člověka.

Prymula také připomněl vysoký podíl pozitivně testovaných lidí, nákaza se podle něho dostává do rizikové skupiny seniorů. „My v tuto chvíli detekujeme vrchol ledovce. Ale v té populaci už je mnohem větší nálož, než se původně odhadovalo,“ dodal šéf českého zdravotnictví. **ČTK**

Manželovy děti mě málem připravily o bydlení, pomohla mi zpětná hypotéka

Alena a Jan Bártovi vedli spokojený manželský život. Společné děti neměli, ale udržovali dobré vztahy s Janovými dcerami prvního manželství.

Vše se změnilo po tom, co měl Jan autonehodu a o několik dní později v nemocnici zemřel. Jakmile došlo na dědické řízení, dobré vztahy paní Aleny a Janových dcer se na jedinou staly minulostí.

„Janovy dcery trvaly na tom, abych je vyplatila, což jsem si samozřejmě nemohla dovolit. Když jsem se s nimi snažila nějak po dobrém domluvit, hrozily mi prodej bytu, v němž jsem s Janem žila. Jako by nestačilo jedno neštěstí,“ říká smutně paní Alena. Nejenže se musela vyrovnávat s tragickou smrtí manžela a se špatným chováním svých

nevlastních dcer, tak jí ještě hrozilo, že přijde o střechu nad hlavou.

„Zašla jsem za mou nejlepší kamarádkou, abych se vyplakala. Místo toho mi řekla, že ví o něčem, co by mi mohlo pomoci situaci vyřešit,“ vypráví dál paní Alena, která se tak dozvěděla o Rentě z nemovitosti od společnosti FINEMO.CZ.

Neváhala a domluvila si schůzku s obchodní zástupkyní, která jí vše ochotně a velmi detailně vysvětlila. Zjistila, že i nadále zůstane vlastníkem nemovitosti a o úvěr se potom sníží hodnota dědictví. „To

mi vzhledem k chování nevlastních dcer vůbec nevadilo,“ dodává paní Alena, které se tak velmi ulevilo. S Janovými dcerami se finančně vypořádala a přestala se s nimi stýkat.

VÝHODY RENTY Z NEMOVITOSTI:

- Získáte peníze na cokoli (najednou či postupně).
- Za života nemusíte nic splácet.
- Zůstáváte bydlet doma a **jste nadále majitelem svého bytu či domu.**
- Můžete žít důstojně a život si více užít



CHCETE VĚDĚT VÍC?

- Přečtete si příběhy klientů a odpovíte na nejčastější dotazy na www.rentaznemovitosti.cz.
- Vyžádejte si orientační kalkulaci zdarma.
- Můžete nám také zavolat na tel. 233 321 850.
- Jsme držitelé licence České národní banky na poskytování spotřebitelských úvěrů.



Bez roušky. Policie zatím domlouvá

Pražští strážníci zaznamenali od 1. do 20. října 3666 případů, kdy lidé v městské hromadné dopravě porušili nařízení proti šíření nemoci covid-19 a neměli nasazenu roušku. „Většina přestupků byla vyřešena domluvou,“ sdělil ředitel městské policie (MPP) Eduard Šuster. Od minulého úterý přibylo 1886 případů.

V říjnu dosud řešili strážníci 4648 případů porušení krizových a mimořádných opatření. „Pražští strážníci mají

jako jednoznačnou prioritu stanoven dohled na dodržování povinnosti mít zakryté dýchací cesty v MHD. Na 135 přestupků bylo na místě vyřešeno uložení pokuty ve výši 39 100 korun, 49 přestupků

bylo oznámeno správním orgánům a zbytek byl vyřešen domluvou,“ řekl Šuster.

V souhrnu za porušení všech vládních opatření, tedy kromě nenošení roušek v MHD, také za popíjení alko-

holu venku nebo shromáždování lidí nad šest osob udělili pokuty za celkem 118 200 korun.

Cestující musí mít v prostředcích MHD zakrytý nos a ústa. V metru tato povin-

nost platí bez přerušení od začátku pandemie, v povrchové dopravě tomu tak přes prázdniny být nemuselo. Roušku musí mít lidé od minulého týdne i na zastávce či na nástupišti. **ČTK**

INZERCE



Pečují o ně vojáci

Oblastní nemocnice Náchod je v Královéhradeckém kraji jednou z těch, kde pečují o pacienty nakažené koronavirem. V personálně oslabené nemocnici začali vypomáhat i vojáci. Oddělení, kde léčí pacienty s nemocí covid-19 (na snímcích), vzniklo přeměnou oddělení urologie. **2x ČTK**



Operace. Špitál s nimi skončil

Že je situace kritická, nasvědčují i kroky českých nemocnic, které se pomalu chystají k ukončení plánovaných operací. Jednou z těch, které k tomu přikročily, je Krajská nemocnice Liberec (KNL). Ta včera přestala provádět plánované operace s okamžitou platností. Největší zdravotnické zařízení v Libereckém kraji utlumilo také provoz ambulancí. Důvodem je výrazný nárůst počtu pacientů s covidem. Nemocnice je ale schopna nadále poskytovat akutní péči. **ČTK**

Téměř čtvrtina z nás snídá až v práci.
Proto u nás najdete všechny druhy vašich oblíbených kaiserek.

BILLA
PŘESNĚ PODLE MÉHO GUSTA

Když jde o jídlo, myslíme na vše.
I na široký výběr.

Nabídka platí od středy 21. 10. do úterý 27. 10. 2020



www.billa.cz

ZNÁTE Z TV

-47%

Vepřová plec bez kosti
cena za 1 kg
dříve 169,90

89⁹⁰

Český výrobek GARANTOVANO
Potravinařskou komorou ČR

-21%

Jihoceské másto
250 g
dříve 54,90

42⁹⁰
100 g = 17,16 Kč

Maximálně 6 ks na osobu/den.

-40%

Brölio Řepkový olej
1 l
dříve 44,90

26⁹⁰

ZNÁTE Z TV

-43%
od

Relax 100% dżus
1 l, více druhů
dříve od 34,90

19⁹⁰

-37%

Božkov Tradiční
0,5 l, více druhů
dříve 159,90

99⁹⁰
1 l = 199,80 Kč

-48%

Fa Tuhé mýdlo
90 g, více druhů
dříve 22,90

11⁹⁰
100 g = 13,22 Kč

-23%

Colgate Zubní kartáčky
2 ks, více druhů
dříve 38,90

29⁹⁰
1 ks = 14,95 Kč

-48%

Persil Prací gel
více druhů
dříve 499,00

259⁰⁰

70
1 dávka = 3,70 Kč

-33%

Harmony Kapesníčky Prima
10x10 ks
dříve 29,90

19⁹⁰
1 ks = 0,20 Kč

„Testy ze slin umožní samoodběr, letos budou“

O testování lidí na koronavirus se v posledních týdnech hojně diskutuje. Český vědec Martin Dienstbier, který pracoval například v laboratořích molekulární biologie v Cambridge a na Oxfordské univerzitě, mnohé věci ohledně testů pro Metro objasňuje. Jako finanční a provozní ředitel firmy Diana Biotechnologies chystá nové testy ze slin.

Jaké jsou základní typy testování? Sám jsem byl například v Motole, kde mi dělali odběr jak z nosohltanu, tak i z dutiny ústní...

Testy lze rozdělit podle toho, jakým způsobem virus detekují, a podle způsobu odběru. Zlatým standardem jsou PCR testy, které detekují virovou RNA (ribonukleová kyselina, u některých virů je nositelkou genetické informace, pozn. redakce). Ty jsou nejcitlivější a nejspolehlivější a slouží pro včasné odhalení infekce. Jsou schopny určit, jak velkou virovou nálož v sobě člověk má, a při včasném testování jsou schopny odhalit nakaženého jedince v rané fázi nemoci, ještě před propuknutím příznaků. Obvyklým způsobem odběru je stěr z nosohltanu, ale jako velmi slibný se ukazuje také odběr slin. U něj zůstává zachována vysoká přesnost a citlivost a je výrazně příjemnější.

Co přesně se jakou metodou testuje? Hodně lidí má asi trochu zmatek v tom, co se kdy a jak testuje, jestli přítomnost covidu-19, nebo protilátek.

Už jsem zmínil PCR testy pro odhalení infekce. Druhou možnou metodou je detekce antigenu, tedy proteinů, které se nacházejí na povrchu viru. Testování probíhá stěrem z nosohltanu. Tato metoda má nižší citlivost a je náchylnější k falešným pozitivitám i negativitám. Výhodou je naopak to, že výsledky testu může být k dispozici zhruba za patnáct až třicet minut a není potřeba zázemí vybavené laboratoře. Proto jsou ideální jako vyšetření na příjmu v nemocnicích nebo v ordinaci praktického lékaře. Nevýhodou antigenických testů je ale kromě nižší citlivosti také to, že potřebují jako vstupní materiál stěr z nosohltanu, což limituje kapacitu, kolik lidí lze takto testovat. Posledním základním

typem testů jsou testy na protilátky, které si tělo vytvoří v boji s virem. Ty ale zachytí nemoc až zhruba týden od propuknutí příznaků a pro včasný záchyt nemocných jsou nepoužitelné.

Jak moc jsou uvedené testy spolehlivé a proč trvá výsledek některých z nich i několik hodin?

Nejspolehlivější jsou RT-PCR testy, kterým předchází izolace virové RNA, proto patří ke světově nejvíce používaným. Jedná se o nejcitlivější dostupné testy se stoprocentní specifikou a v podstatě jsou limitovány jen kvalitou odběru vzorků. Například u stěrů z nosohltanu se odhaduje chybovost odběrů až okolo deseti procent. Tyto odběry jsou navíc náročné a nemusí se vždy povést, pak může být výsledek falešně negativní. PCR testy spolu s izolací RNA trvají zhruba 1,5 hodiny. Srovnatelný čas často zabere odběr, příprava a administrativa.

Co znamená, když například já bych měl ve vzorku velké množství viru a jiný člen mojí rodiny mnohem nižší? Jsem větší hrozba pro okolí jako přenašeč?

Máme stále relativně málo kvalitních dat o průběhu virové zátěže během infekce, o jejím vztahu se závažností průběhu a s infekčností pro ostatní. Je ale velmi pravděpodobné, že pokud máte malé množství viru ve vzorku, například stovky kopií, tak budete v tu danou chvíli menší hrozbou pro své okolí než někdo, kdo má ve vzorku kopii viru miliardy. Pokud však lidé testujete pouze jednorázově a nevíte, v jaké fázi infekce byl daný člověk testován, je velice obtížné s informací o virové náloži pracovat. Zejména na počátku virové zátěže prudce roste a třeba po dvou dnech již může být řádově vyšší než v době testu. Zde může být velkou přidanou hodnotou pravidelné testování, například třikrát týdně, které by umožnilo odchytit a izolovat nakažené v nejranějším stadiu dříve, než nakaží ostatní. Toto mohou umožnit citlivé a kvantitativní RT-PCR testy ze slin.

Proč test samoplátce stojí kolem 1700 korun? Co se na něm tak prodává?



Martin Dienstbier

ARCHIV

Kromě ceny za samotný test částka pokrývá práci na odběru, provoz laboratoře a také administrativu. Samotné testy již nyní dodáváme laboratořím výrazně levněji a věřím, že je prostor, aby také u současné technologie RNA izolace a RT-PCR testů ceny pro samoplátce dále klesaly s tím, jak se zvyšuje kapacita testovacích center a míra jejich automatizace. Další zjednodušení a i zlevnění mohou přinést například zmiňované přímé testy ze slin.

Je správné, aby každý člověk s pozitivním testem byl deset dní v karanténě a pak mohl bez negativního testu opět normálně mezi lidmi? Není i pak nějakou dobu stále přenašečem?

O koronaviru máme stále jen omezené množství kvalitních dat a v biologii nebývá nic bez výjimky platné. Podle současných poznatků platí, že po deseti dnech už bývá infekčnost pro okolí menší, zda je zcela nulová, nevíme. Opatření se ale správně snaží najít kompromis mezi rizikovostí a společenskou únosností.

Vaše firma má vlastní testy na sliny. V čem jsou specifické a co rozpoznají? V čem je to lepší, nebo naopak horší než jiné metody?

Naše řešení kombinuje několik klíčových výhod: jsou citlivé, kvantitativní, nemají falešně pozitivní výsledky a je možné je v laboratoři provádět ve velkém počtu. Díky

slinám také umožňují samoodběry vzorků. Na prvním místě je vysoká přesnost a citlivost. Podle prvních studií poskytují naše testy ze slin citlivost srovnatelnou s nejlepšími PCR testy ze stěrů z nosohltanu. Umějí rozpoznat už jednotky kopií viru ve slinách. Druhá zásadní vlastnost je jednoduchoť odběru. Stěrů z nosohltanu se lidé bojí a jde o metodu náročnou i pro samotný personál. Náš test probíhá tak, že člověk naplne do malé vialky (odběrová lahvička, pozn. redakce) s náhubkem, tu zavře a náhubek vyhodí. To umožní jednoduše dělat opakované testy. Třetí zásadní výhodou je vysoká míra automatizace. Vialky se vzorky bude snadně vložit do laboratorního robota a odpadne velké množství manuální práce v laboratoři. Nyní jsme v situaci, že naše testy úspěšně prošly prvními zkouškami v našich laboratořích. Teď nás čeká závěrečné testování na vzorku stovek dobrovolníků. Jakmile se potvrdí jejich spolehlivost, začneme v listopadu s masovou výrobou. Věřím, že do konce roku bychom se mohli dostat na milion vyrobených testů měsíčně. Na prvním místě pro nás bude pokrytí českých potřeb, poté chceme zásobovat zahraniční trhy.

Kde všude se vaše zatím stávající testy používají?

Denně proběhne na osm tisíc našich testů a obsluhujeme tak zhruba čtvrtinu českého trhu. Naše testy využívají největší laboratoře, napří-

klad Nemocnice Na Bulovce, Zdravotní ústav Ostrava, Fakultní nemocnice Plzeň, Fakultní nemocnice Brno či GHC Genetics.

Jak vidíte momentální situaci? Má se testovat více? Jsou na to kapacity? Jsou nějaké metody nebo nápadky, které by například testování urychlily?

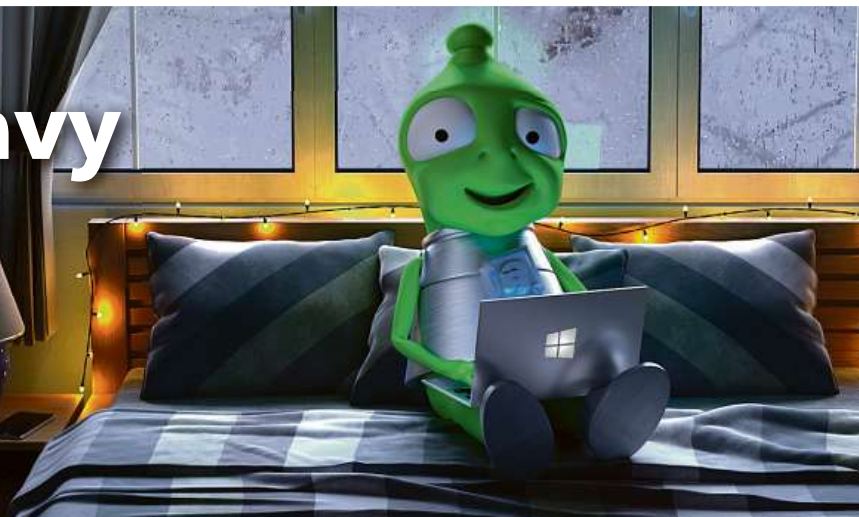
Zásadní je co nejvíce zabránit šíření a snížit počet nově nakažených. Až se počty nakažených sníží na přijatelnou úroveň a život se začne vracet k normálu, udrží nás před dalším růstem náklady jen nošení roušek, omezené sociální kontakty a právě rychlé a dostupné testování. Testovací kapacity průběžně rostou a existuje několik způsobů, jak je dále navýšit, a to jak dalším zvyšováním míry automatizace v laboratořích při použití současných technologií, tak i použitím nových metod a zjednodušením odběrů, což by umožnilo právě naše testy ze slin. Zjednodušení bude na více místech, kromě odběru také použitými odběrovými sadami vhodnými pro automatizaci, a navíc chceme zavést přímé RT-PCR testy, které nebudou potřebovat izolaci RNA, což je laboratorně nejsložitější část testu.

Co říkáte na navrhované plošné testování? O jakou formu testu by šlo, k čemu by výsledky byly dobré? Za jak krátkou dobu by se muselo takové testování udělat, aby mělo smysl?

Žádné testy na trhu nedokážou zajistit rychlé a spolehlivé testování celé populace. Jediné, co by připadalo v úvahu, by byly spolehlivé domácí testy, ale takové neexistují. Na jakékoli jiné rychlé plošné testování celé populace tady nejsou kapacity. Navíc jednorázové otestování epidemii nezastaví, bylo by potřeba takové testování opakovat několikrát, a proto je klíčové zajistit udržitelné a smysluplné cílené testování, které bude omezovat šíření nákazy dlouhodobě. Věřím, že velkou změnu v tomto ohledu přinesou právě naše testy ze slin. Díky nim bude snadné rychle a opakovaně testovat třeba celé město, kde nákaza propukne, nebo také velké kolektivy, například firmy. PAVEL URBAN

Spousta zábavy až domů

S rychlým a bezpečným doručením.



Nechte se okouzlit

Windows 10

HONOR



Honor MagicBook 15

Operační systém Windows 10
AMD Ryzen™ 5 3500U, RAM 8 GB
15,6" IPS matný displej, SSD 256 GB
Výdrž až 10 h, podpora rychlonabíjení

15 990,-

obj. kód: HONT102n1

Potěší vaše smysly

Windows 10

acer



Acer Aspire 1

Operační systém Windows 10 S
Intel® Celeron® N4000, RAM 4 GB
14" TN matný displej 1 366 × 768
BlueLightShield - snižuje škodlivá záření

~~5 490,-~~

4 990,-

obj. kód: NC027g1d2a

Výkon a odolnost

Windows 10

ASUS



ASUS Zenbook 14 UM433DA-A5005T

Operační systém Windows 10
AMD Ryzen™ 3 3250U, RAM 8 GB
14" IPS antireflexní displej, SSD 512 GB
Automatické naklápění klávesnice (ErgoLift)

~~21 490,-~~

20 990,-

obj. kód: NA626u26n

Skvělý nejen na cestách

Windows 10

acer



Acer Aspire 5 Pure

Operační systém Windows 10
Intel® Core™ i5-10210U, RAM 8 GB
15,6" IPS matný displej, SSD 1 000 GB
Podsvícená klávesnice + numerická

21 690,-

obj. kód: NC028h0o5

Specialista na notebooky  **alza.cz**

Kup na www.alza.cz nebo volej 225 340 111

Uvedené ceny jsou v CZK s DPH a platí od 21. 10. 2020 do odvolání nebo vyprodání interních skladových zásob. Změna ceny vyhrazena, více na www.alza.cz/reklama. Aktuální ceny najdete vždy na www.alza.cz. Dárky jsou dodávány pouze do vyčerpání zásob.

Pomocníci

Starat se o pacienty s nemocí covid-19, chystat jim jídlo a pomáhat jim s hygienou se učí medici Lékařské fakulty Masarykovy univerzity, kteří nastoupili kvůli nedostatku personálu do Fakultní nemocnice Brno. Nemocnice má zatím asi 30 pomocníků, dalších 200 studentů a mediků přijde příští týden. Nemocnice má 6000 zaměstnanců, 200 je v karanténě a dalších 100 doma s dětmi kvůli zavřeným školám. **2x ČTK**



INZERCE

IMI v Modřicích roste, pojdte růst s námi

hledáme **OPERÁTORY VÝROBY** i další pozice

Na dobu neurčitou / Zajímavé ohodnocení / Příjemné prostředí

Více info na **800 700 078** nebo www.hybemesvetem.cz



Policie už trasuje jih Moravy

Lidé z hygieny pracují za hranicemi svých možností. Od konce srpna bez volného víkendů.

Sedmnáct policistů už trasuje kontakty lidí nakažených covidem-19 ve službách krajské hygienické stanice, školením prochází dalších 41 policistů. Dalších sedm policistů bude pomáhat v nemocnicích. Na policejním webu to uvedl mluvčí Pavel Šváb. Čtyři desítky policistů školení ohledně trasování absolvují tento týden. „Zařadí se ke zkušenějším kolegům a budou také pomáhat v celkem náročné práci s oslovováním kontaktů pozitivně testovaných,“ uvedl mluvčí. První desítka vyškolených policistů začala pomáhat hygienikům s trasováním v první polovině října.

Ředitelka protiepidemického odboru Krajské hygienic-

ké stanice Jihomoravského kraje Renata Ciupek upozornila už na konci srpna, že epidemiologové pracují i o sobotách a nedělích a jsou zcela na hranici svých možností. „Vyřízení nového případu zabere dvě až čtyři hodiny a někdy i déle. Záleží na počtu kontaktů a dalších okolnostech. Pracujeme zcela za hranici našich lidských možností a kapacit,“ uvedla tehdy. Sedm policistů je podle Švába připraveno pomoci v nemocnicích v celém kraji. „Přesto, že jsou mezi nimi i specialisté s absolvovanými zdravotnickými kurzy, budou dělat takovou práci, aby vyškolený zdravotnický personál mohl efektivněji vykonávat odbornou činnost,“ uvedl mluvčí.

Počty potvrzených případů nemoci covid-19 v Jihomoravském kraji v posledních týdnech rychle stoupají, za pátek šlo o 1539 potvrzených případů, což byl nejvyšší denní přírůstek od počátku pandemie. Za posledních 24 hodin přibýlo dalších 539 potvrzených případů. **ČTK**

KOLLMORGEN

Because Motion Matters.™

Roztočte to s námi!

Hledáme nové kolegy a kolegyně do výroby

Pracovní příležitosti pro zkušenější, ale i pro šikovné absolventy. **Přijďte se k nám podívat** a seznámte se s Kollmorgenem.



Pište či volejte a domluvíme se na osobním setkání, rádi Vás **provedeme výrobou** a představíme Vám naše mistry.



Více informací na: hr.kollmorgen.cz

Zamestnani@kollmorgen.com

736 626 276

www.RoztocteToSNami.cz

Krátce

Domovy pro seniory zasaženy

Koronavirová nákaza se rozšířila zhruba do poloviny z 28 domovů pro seniory a zdravotně postižené zřízených Jihomoravským krajem. Nemoc covid-19 tam mají desítky

lidí, klientů i zaměstnanců. Hospitalizovaných z ústavů jsou jednotky, stejně i zemřelých. V domovech je podle hejtmana Marka Šlapala nedostatek zaměstnanců, situaci se ale daří s vypětím sil zvládnout díky dobrovolníkům. **ČTK**

Přestěhujeme se do menšího. Češi slevují ze svých nároků

Stavět se v Česku nepřestalo. Developeři často lákají zájemce na „investiční“ nemovitosti.

Současná situace dělá v souvislosti s bydlením Čechům vrásky. Třetina z nich má strach, že nebude schopna platit nájem či hypotéku. Vyplývá to z nejnovějšího průzkumu Generali Investments.

„Průzkum zároveň potvrdil, že drtivá většina Čechů chce bydlet ve vlastním. Před pronájmem to upřednostňuje 92 procent oslovených respondentů,“ shrnuje nálady Čechů Marek Bečička, ředitel Real Estate Generali Investments CEE. Současně připouští, že omezení příjmů a především vysoké ceny bytů nutí Čechy přemýšlet jinak. I když by rádi bydleli spíše ve vlast-

ním, usilovněji uvažují o nájemním bydlení. „Na situaci už reaguje i trh. Rada developerů začíná stavět projekty určené čistě pro nájemní bydlení. Koronavirová krize tento vývoj pravděpodobně ještě posílí, protože zatímco příjmy domácností klesají, ceny bytů stále rostou,“ dodává Marek Bečička. Například za po-

sledních 25 let jen v Praze vyskočily cena za metr čtvereční v novostavbě z přibližně deseti tisíc korun až na více než sto tisíc korun.

Téměř třetina respondentů v průzkumu zároveň přiznala, že v důsledku zhoršení ekonomické situace slevili ze svých nároků na bydlení. Například více než desetina lidí

je momentálně ochotná bydlet v menším, i když plánovali pořízení většího bytu nebo domu. Téměř desetina snížila své standardy na stav nemovitosti a každý dvacátý slevil z nároků na energetický štítek bydlení. Realitní kanceláře shodně potvrzují, že jejich zákazníci neodmítají nemovitosti i ve špatném technic-

kém stavu. S tím, že si je opraví i svépomocí.

Stále častější způsob práce na dálku se projevuje i v dalších trendech. Lidé jsou opět ochotní stěhovat se dál od center velkých měst. Předpokládají, že větší podíl práce ve formě home office je zbaví každodenního dojíždění – buď veřejnou dopravou, nebo vlastním autem, posouvajícím se v kolonách.

Jak zjišťují sami developeři, mezi kupci nových bytů začínají převažovat ti, kteří si nemovitost nepožádají k vlastnímu bydlení, ale jako pojistku proti znehodnocení měny inflací. „Lidé se také chtějí zajistit na stáří, případně hledají byt pro své děti,“ vysvětluje zájem o nemovitostní investice Ondřej Šťastný, mluvčí Central Group. I nadále si byty jako investici v Česku porizují cizinci. „U nás to jsou nejčastěji Slováci a Ukrajinci,“ vysvětluje Evžen Korec, předseda představenstva Ekospolu. **PAVEL HRABICA**

INZERCE

VYSOKÁ KVALITA ZA NÍZKOU CENU

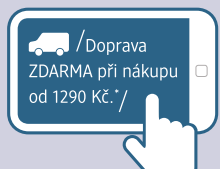
Značka 

Regeneruje a zklidňuje čerstvě oholenou pleť. Bezolejová formule s panthenolem a bisabololem pleť osvěžuje a pečuje o ni. Voda po holení účinně snižuje pocit napětí a dodává pokožce pružnost.

Balea MEN
Fresh
voda po holení
100 ml

69⁹⁰ Kč

 www.dm.cz
 www.facebook.com/dm.cesko
 instagram.com/dm_cesko



* Platí pro nákupy zákazníků zaregistrovaných a současně přihlášených v online shopu dm.cz.



Doma žijí a pracují

7

Přibližně sedm procent těch, kteří si chtějí pořídit nové bydlení, plánuje, že budou doma i pracovat, a proto by součástí bytu měla být samostatná pracovna. Podle vlastního průzkumu společnosti Microsoft mezi jejími klienty využívalo na jaře práci z domova přes šedesát procent firem. Ve 33 procentech se do home office zapojila alespoň část zaměstnanců.

Opatrné banky

Na jihu Čech mají lidé o bydlení větší obavy, domnívají se, že na vlastní nedosáhnou. Opatrní lidé naopak žijí na Hané.

- Hypoteční banky jsou opatrné. Půjčky poskytují těm, u nichž nepředpokládají dramatický propad příjmů a možnost, že klient na splácení nebude mít.

- Na hypotéky nemusejí například dosáhnout lidé z umělecké sféry.

Vybavený kompletně

Pro lidi, kteří si pořídí nový byt, znamená jeho zřízení příjemnou událost. Může to ale znamenat, že nějaký čas budou obyvatelé bytu žít v provizoriu. Stále častěji proto klienti požadují, aby si spolu s klíči převzali bydlení už částečně nebo kompletně vybavené. Často je to i kvůli tomu, že byt nebude sloužit k vlastnímu bydlení, ale jen k pronajímání. Třeba u společnosti Central Group se plně či částečně vybavují především garsonky.

CENTRAL GROUP



V Praze je draze. Levná je devítka

V létě byla průměrná cena metru čtverečního v Česku prodávajícího bytu 48 442 korun. Jedná se o cenovou relaci u nových i starších nemovitostí.

V Českých Budějovicích se ceny pohybují u starších bytů kolem 70 tisíc korun, na předměstí Pardubic lze téměř sedmdesátimetrové bydlení pořídit za necelých 45 tisíc korun za metr čtvereční. Tradičně nejvyšší ceny jsou v hlavním městě. Z analýzy tří developerů, Central

Group, Trigema a Skanska Realty, vyplývá, že za poslední dva roky vystoupaly ceny v novostavbách až o 15 procent. Největší růst zaznamenala Praha 4. Letos překročily průměrnou cenu nad 100 tisíc korun za metr čtvereční nové byty ve všech městských obvodech, momentálně je nejlevnější Praha 9. Ve srovnání s rokem 2018 je pražský průměr ceníkových cen o 13 procent vyšší, činí 112 tisíc korun za metr čtvereční. **PH**



Balbutici

Zítřejší je Mezinárodní den balbutiků, který patří všem, kdo mají problém s mlouvou – koktají. Po celém světě se konají různé akce na jejich podporu. Vadou řeči trpěla třeba také herečka Julia Robertsová.

PROFIMEDIA.CZ

Krátce

Budou vypínat mikrofon

Při poslední televizní debatě před americkými prezidentskými volbami bude kandidátům na určitou dobu vypínán mikrofon. V reakci na chaotickou podobu zářijového duelu mezi republikánským prezidentem Donaldem Trumpem a jeho demokratickým vyzvatelem Joem Bidenem to oznámili organizátoři předvolebních rétorických klání.

Trump podle agentury Reuters uvedl, že se mu změna pravidel nelíbí, čtvrtěční debaty se ale zúčastní. **ČTK**

Hackerská disciplína? Plánovali útok v Tokiu

Japonci zpřísňují ochranu. Ruští hackeři totiž chtěli zaútočit na olympiádu.

Počítačovní piráti se chystali napadnout letní olympijské a paralympijské hry v Tokiu,

než byly o rok odloženy kvůli pandemii koronaviru. Hackerské útoky by hry proměnily v logistickou „černou mýru“, napsal na svém webu britský list The Guardian s odvoláním na informace z britského Národního centra kybernetické bezpečnosti. „Útoky zahrnovaly organizátory, logistické služby a sponzory.

A již se rozběhly, když byly hry kvůli koronaviru odloženy,“ napsal deník.

Věc zveřejnil ve stejný den, kdy v USA ministerstvo spravedlnosti obvinilo šest údajných příslušníků ruské vojenské rozvědky z účasti na sérii hackerských útoků, která zasáhla cíle od poslední zimní olympiády až po francouzské

prezidentské volby roku 2017.

Japonsko reaguje: podnikne prý ochranná opatření, aby zajistilo úspěch olympijských her, jež se budou příští rok v Tokiu konat. Řekl to japonský vládní mluvčí. Japonsko nyní v těsném kontaktu s USA i Británií analyzuje získané informace. **ČTK a HOP**

INZERCE

VYSOKÁ KVALITA ZA NÍZKOU CENU

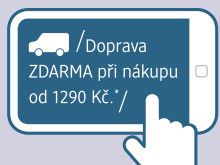
Značka 

Chrání pokožku před povětrnostními vlivy a vysušením. Pečující složení s cennými extrakty pokožku zjemňuje a zabraňuje jejímu popraskání. Dodá potřebnou hydrataci, vláčnost a lze ji využít i pro masáže.



Balea
tělová vazelína
měsíček
250 ml
37⁹⁰ Kč
15,16 Kč za 100 ml

www.dm.cz
www.facebook.com/dm.cesko
[instagram.com/dm_cesko](https://www.instagram.com/dm_cesko)



* Platí pro nákupy zákazníků zaregistrovaných a současně přihlášených v online shopu dm.cz.



Hozená kostka. Čechovi hrozí vysoký trest

Slovenská policie obvinila jednatřicetiletého českého občana a také jednoho Slováka, že na sobotním protestu proti koronavirovým opatřením v Bratislavě házeli po policistech kameny a dlažební kostky. Oběma mužům hrozí v případě prokázání viny u soudu řada let vězení. Za trestný čin útoku na veřejného činitele v době vyhlášeného nouzového stavu totiž může být uložen přísnější trest. Několik stovek fotbalových fanoušků a příznivců krajní pravice demonstrovalo před sídlem Úřadu slovenské vlády. Policisté proti davu demonstrantů, který na ně házel kameny, dlažební kostky či lahve, použili slzný plyn a vodní dělo.

„Hozené předměty opakovaně zasáhly policisty do přílby na hlavě, do hrudníku a dalších míst na těle,“ uvedl policejní mluvčí Michal Szeiff k obvinění zmíněné dvojice, kterou strážníci zadrželi. Obviněným hrozí vězení na 12 až 25 let, případně dokonce doživotí. **ČTK**



Vlak, který vyskočil z okna. Už je to 125 let

Zítřejší uplyne přesně 125 let od pořízení legendárního snímku, který zachycuje neobvyklou nehodu vlaku na pařížském nádraží Montparnasse. Snímek pořídila společnost Studio Lévy and Sons. Nehoda si vyžádala jen jednu oběť. Na ženu trafikanta, která stánek hlídala ve chvíli, kdy muž spěchal pro čerstvé vydání večerníků, spadl kus zdi. **PROFIMEDIA.CZ**

Knihománie startuje právě dnes

Už podesáté je tu akce na podporu hlavně kamenných knihkupectví.

Knihománie je každoročně vrcholem knižní sezony. Jejím hlavním cílem je nabídnout čtenářům to nejlepší, co přináší podzimní knižní trh, a také podpořit knihkupce v kamenných prodejnách.

Letošní nabídka 10. ročníku přináší 26 novinek od

18 nakladatelů. Z nich si mohou čtenáři vybírat ode dneška až do 22. listopadu 2020 v téměř 300 knihkupectvích po celé České republice.

Také tentokrát jsou v nabídce zajímavé tituly různých žánrů české i světové literatury – thrillery, historické romány, životní osudy, kuchařky, populárně-naučná literatura i knihy pro děti. A samozřejmě i letos zákazníci obdrží ke každé zakoupené knize dárek – knihu s názvem 222 křížovek. Více najdete na knihomanie.cz. **MET**

Můj život mezi slzami a smíchem



Těsně před svými devadesátinami legendární herečka bilancuje svou hereckou dráhu i soukromý život, ohlíží se do let na výsluní i do těžkých roků po uvěznění otce, kdy se jí narodila dcera Simona. Líčí pomoc Jana Wericha, partnerství s Vladimírem Menšíkem i manželství s Radkem Brzobohatým. Průvodcem jejího vyprávění je Jiří Janoušek – legendární redaktor Mladého světa a autor knihy Jan Werich za oponou.



Krátce

Až za dva roky

Pořadatelé zrušených kulturních akcí budou moci odložit až na podzim 2022 vrácení uhrazeného vstupného. Lidé navíc budou moci dál žádat organizátory o poukaz na náhradní nebo odloženou akci místo peněz. Vyplývá to z úprav vládní novely, jak je včera podpořil sněmovní školský a kulturní výbor.

Pisně. Inspirací má být pandemie

Internetové Rádio Ostrava, které se zaměřuje výhradně na hudbu související s Moravskoslezským krajem, hledá nejlepší skladbu inspirovanou pandemií nového koronaviru. Soutěž je určená pro moravskoslezské interprety a potrvá do 30. listopadu. Na vítěze čeká poukaz na hudební nástroje v hodnotě 10 tisíc korun. **ČTK**

INZERCE

VYSOKÁ KVALITA ZA NÍZKOU CENU

Značka

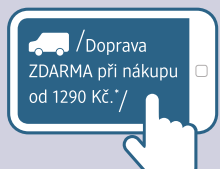
Kapsle minimalizují viditelnost vrásek a zvyšují elasticitu pleti. Obsažené cenné látky jako arganový olej, vitamín E a výtažek z mydlokoru hýčkají pleť a intenzivně o ni pečují. Při pravidelném používání je pleť vyživená a působí mladistvým vzhledem.



Balea
Lift Effect
pleťové kapsle
7 ks

34⁹⁰ Kč
4,99 Kč za 1 ks

www.dm.cz
www.facebook.com/dm.cesko
instagram.com/dm_cesko



* Platí pro nákupy zákazníků zaregistrovaných a současně přihlášených v online shopu dm.cz.

Na Kačíně se natáčí film

Zámek Kačina na Kutnohorsku, v němž má pobočku Národní zemědělské muzeum, se snaží nahradit propad příjmů kvůli koronaviru pronájmy volných prostor. V těchto dnech ho obsadili filmaři, kteří v něm natáčejí seriál pro televizi HBO. Na zámku nyní také řemeslníci opravují fasádu na centrální části a restaurují vstupní bránu. Pracuje se na restaurátorských průzkumech, natírají se okna a vznikají nové expozice. Na snímku je loňská Hubertova jízda. **MAFRA**



Dramox. Divadlo v pohodlí domova

Podobně jako si lze předplatit sledování filmů a seriálů doma v televizi či na počítači, funguje od včerejška videoportál Dramox, kde je možné sledovat divadelní představení. Pro předplatitele zatím má čtyři desítky her od 30 scén včetně třeba Dejvického divadla nebo divadla Husa na provázku. Většina předplatného Dramoxu půjde zpátky tvůrcům. Milovníci divadla si mohou koupit měsíční předplatné za 299 korun nebo roční za 2990 korun.

Zatím je většina nabízených představení záznamem, který pořídila Česká televize (ČT). Časem chtějí zakladatelé Dramoxu pořizovat vlastní záznamy.

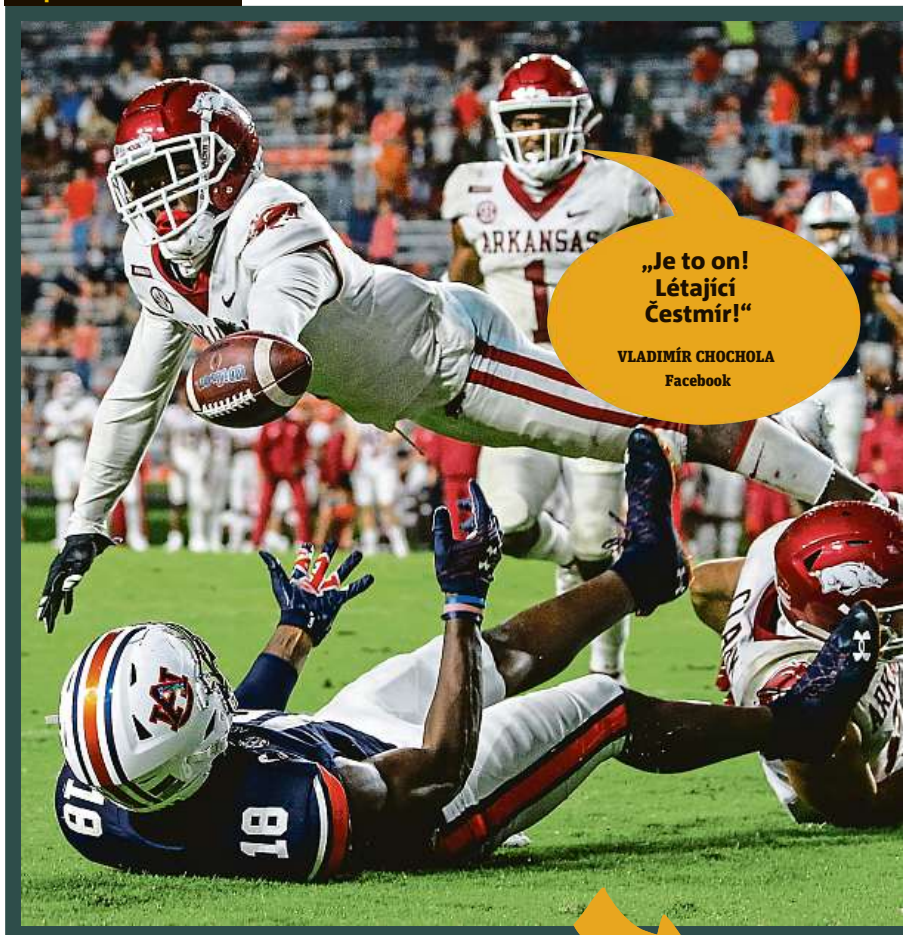
„Divadlům půjde 55 procent z předplatného, poplatky ČT za poskytnutí záznamů byl jednou ze vstupních investic do portálu,“ řekl jeden ze zakladatelů Martin Zavadil.

Zájemci mohou přes Dramox divadla podpořit i nad rámec předplatného. **ČTK**

Sudoku

			2				9	
1				9	3			
	6	7		4		1	2	
9						4		
8			5	3	1			9
	1						5	
6	2		9		7	1		
			3	4			7	
8					6			

Napište svou bublinu



„Je to on!
Létající
Čestmír!“
VLADIMÍR CHOCHOLA
Facebook

Luštěnka

Doplňte do obrazce všechna slova.
Tajenka je v označených políčkách.

3 – ÁRO, KRA ○○○○○○
 4 – NOKY, ODĚV, PSÍK ○○○○²○○○○
 5 – AFEKT, DIÁŘE, INDIE, ODPAD ○○○○○○
 6 – AJATIN, CPÁTKO, ROURKY, TVAROH ○○○○⁵○○○○
 7 – HNILOBA ○○○○○○
 10 – JAROMĚŘSKO, POBAVENOST ○○○○○○¹○○○○
 ○○○○³○○○○
 ○○○○⁴○○○○
 ○○○○¹○○○○
 ○○○○²○○○○
 ○○○○³○○○○
 ○○○○⁴○○○○
 ○○○○⁵○○○○

Počasí

DNES	ZÍTRA	PÁTEK	SOBOTA
13/17 °C	15/19 °C	12/16 °C	11/15 °C

Teplotní rekordy: ↓ -4,9 °C (1908) ↑ 20,5 °C (2008) Bio: ❤️❤️❤️



NAPADÁ VÁS VTIPNÝ POPISEK?
Napište bublinu a reagujte na sloupek na: www.facebook.com/denikmetro

TV tipy

ČT1	ČT2	Nova	Prima	Óčko
<p>16.45 Cestománie</p> <p>17.15 AZ-kvíz</p> <p>17.40 Černé ovce</p> <p>18.00 Události v regionech</p> <p>18.25 Kde domov můj?</p> <p>19.00 Události</p> <p>19.56 Branky, body, vteřiny</p> <p>20.10 Četnické humoresky (24/39)</p> <p>Hypnotizér. Krimiseriál (ČR, 2003)</p> <p>21.40 Hercule Poirot</p> <p>23.25 Komici na jedničku</p> <p>00.20 AZ-kvíz</p> <p>00.45 Máte slovo s M. Jílkovou</p> <p>01.50 Na stopě</p> <p>02.15 Dobré ráno</p> <p>04.45 Kluci v akci</p> <p>05.15 Černé ovce</p>	<p>18.00 Moderní čeští malíři ve vzpomínkách prof. F. Dvořáka II</p> <p>18.15 Krajinou příběhů českých hradů známých i neznámých III (6/10)</p> <p>18.45 Večerníček</p> <p>18.55 Babylon</p> <p>19.20 Mizející místa domova</p> <p>19.40 Postřehy odjinud</p> <p>19.50 Zprávy v českém znakovém jazyce</p> <p>20.00 Kamera na cestách</p> <p>21.00 Na cestě po kostarickém pobřeží</p> <p>21.30 Po jedné stopě do Afriky</p> <p>22.00 Afghánistán: 40 let války (2/4)</p> <p>22.55 Letecké katastrofy</p>	<p>15.55 Castle na zabití II (22)</p> <p>17.00 Odpolední Televizní noviny, Sportovní noviny</p> <p>17.25 Co na to Češi</p> <p>18.25 Ulice (3918)</p> <p>19.30 Televizní noviny, Sportovní noviny, Počasí</p> <p>20.20 Výměna manželek XII</p> <p>21.40 Výměna manželek X</p> <p>23.05 Námořní vyšetřovací služba: New Orleans V (11)</p> <p>00.00 Castle na zabití II (22)</p> <p>00.55 Odložené případy VII (11)</p> <p>01.50 Odložené případy VII (12)</p> <p>02.30 Krok za krokem VI (3)</p> <p>03.10 Co na to Češi</p> <p>03.45 Ordinance v růžové zahradě 2</p>	<p>16.25 Policie v akci</p> <p>17.25 Krimí zprávy</p> <p>17.50 Prostřeno!</p> <p>18.55 HLAVNÍ ZPRÁVY</p> <p>19.40 Sport</p> <p>19.55 SHOWTIME</p> <p>20.15 Sestřičky Modrý kód (17)</p> <p>Krajina po výbuchu. Seriál (ČR, 2020)</p> <p>21.35 Show Jana Krause</p> <p>22.40 Cesty k úspěchu</p> <p>22.55 Polda IV (3)</p> <p>Cena za život. Krimiseriál (ČR, 2020)</p> <p>00.05 Policie v akci</p> <p>01.00 Námořní vyšetřovací služba VIII (5)</p> <p>02.00 Walker, Texas Ranger III (7)</p> <p>03.00 Jake a Tlustoch III (19)</p>	<p>06.00 Ranní fresh</p> <p>09.00 Zpátečka</p> <p>10.00 Óčko hity</p> <p>11.00 Body Fixers</p> <p>11.30 Óčko hity</p> <p>13.30 Óčko trendy</p> <p>14.30 Smartmania</p> <p>14.35 Óčko hity</p> <p>15.00 Mixxxer z Óbejváku</p> <p>16.00 Óčko hity live chat</p> <p>17.00 Óčko hity</p> <p>18.00 Top 5</p> <p>18.20 Óčko hity</p> <p>19.00 Moje desítka</p> <p>19.50 Óčko hity</p> <p>Klipy nonstop</p> <p>21.00 CZ & SK</p> <p>22.00 Naked Attraction</p> <p>22.30 Óčko flirt</p>

PAVEL MAURER

MILOVNÍK JÍDLA



Sloupek

SUPERLÍSKÁČ

Nedalo mi to a včera jsem zaklekl do trávy, abych kolem svého domku posbíral alespoň část z těch tisíců lískových oříšků, co se všude válí. Máme před domem dva dosti staré a veliké keře. Pokud si pamatuji, nikdy je nikdo nezaléval (ani v období největšího sucha), nikdy nedostaly žádné hnojivo a v podstatě byly vždy vnímány jako zelený plevelovitý porost. Význam lískáčů? Zakrývají zahradu, poskytují stín a také zimní žrádýlko veverkám. Moc by mne zajímalo, jestli tahle divoce roustoucí plodina má v sobě více přírodních látek než kdejaké cizokrajné pochutniny z dovozu...

Lískáč není šlechtěný, není ošetřovaný, chemicky otravovaný, roste v klidu tak, jak se mu chce. Na internetu jsem se dozvěděl, že z lískových oříšků se pomalu stává stejně drahá komodita, jako jsou malé valounky zlata.

Citát

Není šlechtěný, chemicky otravovaný, roste v klidu tak, jak se mu chce.

No, nevím, píše se le-dasco, ale raději ty stro-mokeře nebudu nikdy ká-cet. Mít „zlatý důl“ na zahradě a zdarma – to si dám líbit.

Znalci dokonce tvrdí, že

olej z lískových oříšků dokáže díky vysokému obsahu bílkovin, vitamínů a minerálních látek nahradit maso. To je info pro vegetariány. Jisté je, že lískové ořechy jsou plné kvalitních a dobře stravitelných tuků, vitamínů i minerálů. Vitamin E a vitaminy řady B. Také draslík, hořčík, vápník, zinek, železo, mangan a měď.

Po lískových oříšcích by měli sáhnout všichni, a hlavně ti, kdo potřebují dodat energii. Jsou velmi kalorické a dokážou naše tělo zásobit velkým množstvím energie. Ideální svačina pro turisty a sportovce místo nesmyslných sladkých tyčinek. Zkuste je! Teď se válejí – zdarma – všude kolem nás na kdejaké mezi.

Anketa

Máte pochopení pro „antirouškaře“?



Petr Talas
Na slabomyslné se těžko zlobí.



Mikuláš Zoubek
Asi stejně jako pro opilce za volantem.



Jaroslav Ociepka
Roušky mají smysl. Ale venku jsou zbytečné.

@mojemetro



V naší restauraci pro zdraví personálu a hostů, čistíme každé ráno vzduch ozzónem. 😊

Hospody teď mívají zavřeno, tedy pokud nepočítáte výdejní okénka. Ale co nezavřete a neumčíte nikdy, to je národní smysl pro řízný humor! Dokazuje to cedule na jedné z podolských restaurací, kde si hygienická opatření síchrují metalovou hudbou. Nechápete? Napoví vám následující tagy. #ozzyosbourne #ozon.

#METROTAG

Tohle je místo na váš vzkaz! Do žlutého rámečku napište přání, výzvu, básničku nebo něco namalujte. Výtvar vyfotíte a sdílejte s hashtagem #METROTAG na svém Instagramu. Vzkaz lze poslat i jako zprávu přes Facebook nebo e-mailem na mms@metro.cz. Váš výtvar dáme do novin!

Dopisy a vzkazy

Bezpečná chůze

Chodte vlevo! Ano, tyto informativní dopravní značky v modrém kruhu, které jsme kdysi vidávali na konci každé obce, již z neznámých důvodů vymizely. A přitom vidím téměř denně, coby cyklista jezdící kolem Prahy, chodce jdoucí po pravé straně vozovky, což je velice nebezpečný způsob chůze. Význam bezpečné chůze vlevo spočívá v tom, že v případě nouze máme možnost uskočit či „spadnout“ do příkopu. V létě jsem mezi dvěma vesnicemi dokonce potkal na pravé straně vozovky dvě mladé maminky s kočárky vedle sebe, vešle si vykračovaly a bezstarostně diskutovaly. Zastavil jsem a upozornil je na reálné nebezpečí, koukaly na mne jako spadlé z višně; asi se to dnes již na školách neprobírá. Přimlouval bych se proto za všechny chodce i řidiče, aby tato povinnost byla opět našim dětem vštěpována.

PAVEL OUDA

dopisy@metro.cz,
www.facebook.com/denikmetro

V dopisu uveďte jméno a adresu. Metro si vyhrazuje právo editovat dopisy.

Řešení sudoku

7	4	8	2	1	5	6	9	3
5	1	2	6	9	3	8	4	7
9	3	6	7	8	4	5	1	2
3	9	5	8	7	2	4	6	1
8	6	4	5	3	1	7	2	9
2	7	1	4	6	9	3	5	8
6	2	3	9	5	7	1	8	4
1	5	9	3	4	8	2	7	6
4	8	7	1	2	6	9	3	5

Řešení luštěnky

KOŘEN

Komiks

F POHODĚ
☺)

Žirafa

A. Židkova





Dokonalá
ranní káva



Saeco Lirika One Touch Cappuccino
mléčná pěna jedním dotykem / malé rozměry
automatické čištění trysek / počítadlo porcí

www.mironet.cz

Cappuccino. Jako z kavárničky

Schází vám vůně a ruch kavárny, když si ráno před prací jdete pro své oblíbené kafe? Není to doma ono? Našlehat si pěnu nezávládne jen tak někdo a pro správnou cremu nestačí jen zalít instantní kávu horkou vodou.

Pokud vám pořádné ranní kafe s nadýchaným oblakem mléčné mikropěny chybí, možná už jste přemýšleli o pořízení kávovaru. Jenže kapsle, i přes dobrou ideu, zatím nejsou na dostatečné úrovni a vy byste chtěli něco víc. Přesně to pro vás dnes

máme. Kávovar Saeco Lirika One Touch Cappuccino nabízí úžasně kávové zážitky na jeden dotyk.

Jediným dotykem si totiž poručíte úžasné cappuccino. Výroba mikropěny a důmyslné automatické čištění jsou většinou vlastnosti špičkových strojů na kávu.

Stejně tak keramické mlecí kameny, funkce předspaření, možnost výroby dvou espress najednou nebo bojler z nerezové oceli, všechny tyto funkce a vlastnosti byste čekali u stroje s cenovkou

pohybující se v mnoha desítkách tisíců korun. Jenže tento kávovar Saeco Lirika One Touch Cappuccino pořídíte v internetovém obchodě Mironet za velmi sympatickou cenu ve výši 10 299 korun.

Ať už tedy chcete pro svůj domov úžasnou kávu, nebo sháníte do kanceláře šikovný stroj, který vykouzlí úsměvy na tvářích všem vašim kolegům, Saeco Lirika One Touch Cappuccino je tou správnou volbou pro skvěle chutnou kávu.



Vše pro dobrou kávu

Dopřejte si zuby jako perličky

Je tu dárek, který vykouzlí krásné úsměvy.

Vybrat praktickou pozornost, která zároveň potěší, to může být někdy dost záluďné zadání. Může se zdát, že dotyčný už vše podstatné má a že ho není čím překvapit.

Zapomeňte na poukázky a na obálky, tentokrát to bude něco parádního. Při zkoumání nabídky sonických kartáčků nám totiž

padla do oka parádní nabídka, kterou vám dnes přinášíme. Tento moderní způsob čištění zubů jsme měli vždy spojený s nákladnými přístroji, které mohou pro leckoho působit nedostupně. Poslechněte si ale toto: sadu dvou kartáčků Philips Sonicare Easy-Clean HX6511-35 nyní najdete v internetovém obchodě Mironet za pouhých 1699 korun. No není to parádní dárek pro dva? Chcete vědět víc? Pojdme se na ně podívat. Jedná se o plnohodnotné sonické kartáčky, které se pyšní špičkovými specifikacemi,



Bezchybný úsměv díky šikovným kartáčkům

2x MIRONET

jako například frekvencí až 62 tisíc stěrů za minutu, bělením zubů až o dva odstíny a až dvoutýdenní provozní dobou. Baterie jsou navíc dobíjecí v přiložené nabíjecí stanici. Hlavy kartáčků je třeba čas od času vyměnit, ale i ty najdete na stránkách Mironetu za příznivé ceny.

Ať už tedy sháníte dárek na Vánoce, nebo k podzimním narozeninám, výhodné balení dvou sonických kartáčků by vám rozhodně nemělo uniknout, zvláště když jej v Mironetu nyní pořídíte za skvělých 1699 korun.

Úkoly. Zdravá výživa, udržitelné hospodaření

Na půdě České zemědělské univerzity (ČZU) se konal Národní informační den (NID) k programu Horizont 2020 a Horizont Evropa pro oblast Life Sciences, který každoročně prezentuje trendy a priority společného evropského výzkumu.

NID se koná každoročně na ČZU a je pořádán ve spolupráci s Technologickým centrem AVČR za účasti zástupců Evropské komise. V každé členské zemi se koná ročně maximálně jedna akce tohoto typu. Účastní se ho vědci z vysokých škol, výzkumných institucí, stejně jako odborníci z vývojových oddělení firem a projektoví specialisté. Na ČZU letos proběhl NID již po šesté.

Letošní ročník přiblížil díky zástupkyni Generálního ředitelství pro zemědělství Evropské komise Tereze Budňákové a jedinému českému zástupci v Mission Boardu Emilu Ciencaleovi trendy

a priority nového programového období.

„Výzvy v programu Horizont Evropa budou ještě více klást důraz na zcela konkrétní praktické výstupy výzkumu a inovací, a proto je důležité znát priority předem,“ říká prorektor pro rozvoj ČZU Václav Hejnák. „Oceňuji, že udržitelné hospodaření, zdravá výživa, ochrana životního prostředí i odpovídající reakce na změny klimatu budou hrát v novém programovém období zásadní roli.“

Příkladem mohou být opatření, o nichž hovořil zástupce Mission boardu pro ochranu půdy Emil Ciencalea. Ten připomněl, že 60 až 70 procent půd v Evropě je kontaminováno, cílem podporovaných aktivit bude toto procento zásadním způsobem snížit a rozvinout udržitelné metody hospodaření, včetně způsobu hnojení a ochrany před škůdci, jež nebudou půdu zatěžovat škodlivinami.

Pracovníci Technologického centra AV ČR přispěli do programu konference aktuálními informacemi o přípravě programu Horizont Evropa. „ČZU je pro nás jeden s klíčových partnerů. S touto univerzitou spolupracujeme dlouhodobě organizováním informačních akcí, a to hlavně proto, že univerzita je jedním z nejaktivnějších českých subjektů – zejména v části Společenské výzvy, zemědělství, potravinářství a bioekonomiky rámcového programu. Vydvihla bych zejména systematickou práci směrem k motivování a ke zvyšování účasti v programech, jako je Horizont 2020 a Horizont Evropa. Dalšími úspěšnými univerzitami je také VŠCHT nebo Mendelova univerzita, ale ČZU má skutečný tah na bránu,“ dodává Naďa Koničková, vedoucí oddělení Národního informačního centra pro evropský výzkum při Technologickém centru AV ČR.

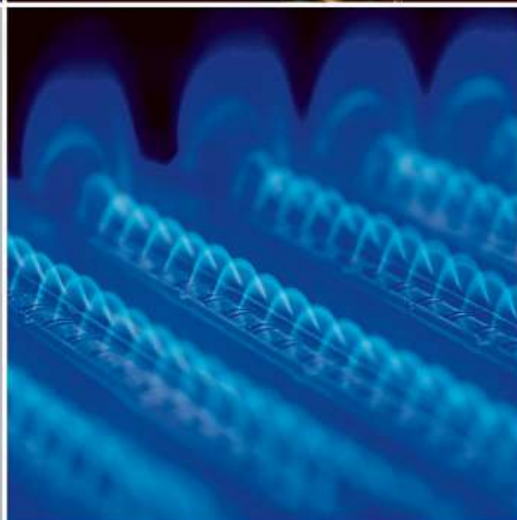
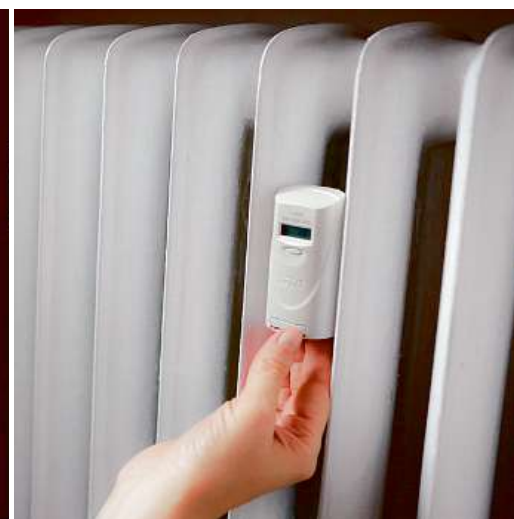


Lahodně tekutý Martin

Už za necelý měsíc se začnou po celé zemi otevírat první lahve vín ročníku 2020, tedy svatomartinského vína. Vinaři začnou prodávat tato vína 11. listopadu od 11 hodin. S ohledem na vývoj epidemie a vládní opatření omezující akce pro veřejnost a provoz restaurací a vináren může být letos svatomartinského o něco méně než obvyklých dvou milionů prodaných lahví. Kvalita vína bude jako každý rok zaručena.

metrRÁDCE

K O M E R Č N Í P Ř Í L O H A D E N Í K U M E T R O



ENERGIE A VYTÁPĚNÍ

ENERGII SI MOHOU SAMY VYRÁBĚT I OBEC NEBO PANELÁK

Ministerstvo životního prostředí bude od příštího roku rozdělovat až 150 miliard na transformaci energetiky. Jde o prostředky z takzvaného Modernizačního fondu určené k podpoře investic do čistých zdrojů energie. Část těchto prostředků poputuje i na podporu komunitní energetiky. Co si pod tímto pojmem představít, vysvětluje Jan Krčmář, předseda představenstva Solární asociace.

Jak byste termín komunitní energetika vysvětlil laikovi?
V současnosti se většinou energie vyrábí buď centrálně, kdy elektrárny vyrábějí energii dodávanou do přenosové soustavy, která je pak spotřebována velkým množstvím odběratelů. Anebo vysoce decentrálně, tedy třeba pomocí solárních panelů na střechách rodinných domů či podniků, kdy je energie spotřebována na místě. Energetické komunity jsou jakýmsi mezikrokem. Můžete si představit spojení více spotřebitelů, kteří se rozhodnou společně investovat do kolektivní výroby energie. Díky tomu se mohou podílet nejen na její spotřebě, ale také na zisku.

TEXT: MAREK HÝŘ | FOTO: ARCHIV JANA KRČMÁŘE

Díky spojení více subjektů odpadá nejen vysoká počáteční investice, ale spotřebitelům se také otevírá možnost řídit spotřebu energie a snižovat tím náklady. Právě fenomén komunitní energetiky v poslední době nabývá na významu především na Západě a lze očekávat, že tento směr bude do budoucna posilovat.

Já si pod tím představím koncept, kdy si malé město samo vyrábí energii a je svým způsobem soběstačné.

Ano, komunitní energetika na úrovni obce je jedním z příkladů. V Česku na této bázi velmi dobře funguje například obec Kněžice na Nymbursku. Komunitní energetice se ale bez problémů daří i na nižší úrovni jako společenství jednotlivých občanů. Nemusí to být celé město, stačí třeba občané jedné ulice, jedné čtvrti, jednoho paneláku. Právě na základě občanské iniciativy vznikl jeden z prvních projektů komunitní energetiky na světě, a to vodní a fotovoltaická elektrárna v malém německém městě Schönaun.

Jaké najdeme další příklady?

Podle studie Evropské komise existuje více než tři a půl tisíce příkladů energetických družstev, která vyrábějí a sdílejí energii

„ČEZ mi dodal fotovoltaiku s Battery Boxem na klíč“

Chtěl jsem doma udělat fotovoltaiku s Battery Boxem, ale myslel jsem si, že to bude složitý. Ale nebylo. ČEZ za mě vyběhal všechny papíry a povolení, namontovali to a zařídili mi i dotaci. Jsem nadšený.

371 100 351
www.cez.cz

JSME S VÁMI. SKUPINA ČEZ

NEJDŮVĚRYHODNĚJŠÍ
ČEZ
DODAVATEL ENERGIE

Jan Krčmář,
předseda
představenstva
Solární asociace



z obnovitelných zdrojů. Mezi ně patří třeba Zelena Energetika Zadruga v Chorvatsku či Brixton Energy ve stejnojmenné londýnské čtvrti, kde na střeších provozuje na padesát megawattů solárních elektráren.

Na vašem webu píšete, že v podpoře komunitní energetiky je v Česku háček. O co jde?

V českém právním řádu chybí právní úprava energetických společností a komunitních výroben. Přestože nyní probíhá novelizace energetického zákona, ministerstvo zatím potřebnou legislativu nepřipravilo.

Definici energetického společenství plánuje ministerstvo zahrnout až do připravovaného nového energetického zákona. Ten je však zatím pouze ve fázi takzvaného věcného záměru. Právní rámec, který by umožnil energetickým společenstvím účast na energetickém trhu za rovných podmínek s ostatními subjekty, by přitom měl být podle evropské směrnice o podpoře využívání energie z obnovitelných zdrojů přijat nejpozději do poloviny příštího roku. Energetické společnosti potřebují hlavně stabilitu podnikání, a k té máme bohužel v oblasti obnovitelných zdrojů v Česku hodně daleko. Není třeba jasné, zda obce mají mít automaticky možnost odkoupit část distribuční sítě v obci.

Na závěr se zeptám na koronavirus. Jak se pandemie dotkla solárního průmyslu?

Dílčí čísla napovídají, že solární průmysl vyjde z krize spíše posílen než naopak. Jedním z indikátorů je rapidní pokles cen solárních panelů, který motivuje investory ke vstupu na trh. Pomoci by měla zkušenost s minulou ekonomickou krizí, kdy solární energetika pomáhala zvednout ekonomiku po světovém hospodářském propadu v roce 2008. Právě v Česku vlna výstavby solárních parků v letech 2009 a 2010 zachránila mnohá pracovní místa ve stavebnictví. Důležitou roli hraje i odhodlání světových lídrů využít tuto krizi jako příležitost pro masivní investice do přeměny energetiky a fotovoltaika hraje v jejich plánech důležitou roli. I proto si myslím, že solární průmysl krize výrazněji nepoškodí, naopak z ní může vyjít ještě posílen. ■

VŽDY NĚCO NAVÍC

UŽ SI NEMUSÍTE
DĚLAT UZEL -
NA PRAVIDELNÝ
SERVIS KOTLE
BUDEME MYSLET
ZA VÁS

... pokud si sjednáte jeden z našich nových balíčků ServisKotle či ServisKotle+.

V pravidelných ročních intervalech vám zajistíme servis vašeho kotle a termín kontroly pohlídáme za vás. Více se o servisních balíčcích dozvíte na www.ppas.cz/servisni-balicky

Akční cena
již od
165 Kč/
měsíc.

800 134 134
www.ppas.cz

 PRAŽSKÁ
PLYNÁRENSKÁ

Dosluhuje vám kotel? Pražská plynárenská nabízí příspěvek až 10 tisíc korun na výměnu starého plynového kotle za nový

Chladnější dny se blíží a s nimi i topná sezona. Pokud jste nuceni zvažovat výměnu vašeho plynového kotle nebo chcete úspornější a ekologičtější spotřebič, pak vás bude určitě zajímat nabídka pražských plynářů. Pražská plynárenská aktuálně nabízí svým zákazníkům příspěvek až 10 tisíc korun na výměnu starého plynového kotle za nový a moderní od renomovaných značek Viessmann, Buderus či De Dietrich. K tomu přičtete akční slevu nákupu vč. instalace až cca 20 tisíc. Cenové zvýhodnění je k dispozici pro stávající i nové zákazníky, kteří na základě čerpané výhody prodlouží dobu, po kterou budou odebírat plyn od společnosti PP. Nabídka je časově omezená, proto se neváhejte podívat na www.ppas.cz/akce-kotle. Nedostatek finančních prostředků můžete vyřešit spolu s partnerem Pražské plynárenské - Modrou pyramidou (www.ppas.cz/financovani).

Podobně je Pražská plynárenská nápomocná svým zákazníkům i při výměně dalších plynových spotřebičů. Řešení společnost nabízí i těm, kterým jejich plynový spotřebič vypoví službu

zcela náhle a nečekaně, neboť jako jeden z mála tuzemských dodavatelů plynu nabízí asistenční službu, která se o opravu porouchaného spotřebiče postará.

„Nechceme ve vztahu ke svým zákazníkům končit pouze tím, že jim spolehlivě dodáme energii. Jdeme dále a snažíme se jim navíc poskytovat i související užitečné služby, které mohou potřebovat“, uvedl v této souvislosti předseda představenstva společnosti Ing. Pavel Janeček.

Pražská plynárenská je druhým největším tuzemským dodavatelem zemního plynu a jedním z tzv. tradičních hráčů na trhu, který dodává zemní plyn a elektřinu více než 410 tisícům zákazníků po celé republice. Jedná se o ryze českého dodavatele, jehož vlastníkem je hlavní město Praha.



Metroporadna. Nová pravidla zákoníku práce

Po několika předchozích snahách letos konečně došlo k rozsáhlejší novelizaci zákoníku práce, která přináší do pracovního práva celou řadu změn. Novelizace v prvé řadě zavádí zcela nový institut sdíleného pracovního místa, který v praxi znamená, že na jedné pracovní pozici budou pracovat dva či více zaměstnanců, kteří si po vzájemné dohodě určí rozvržení pracovní doby, aby oba naplnili průměrnou týdenní pracovní dobu.

Novela rovněž zavádí nový koncept výpočtu dovolené, a to tak, že pracovní doba bude nově pro potřeby dovolené evidována v hodinách a nikoliv v odpracovaných dnech. Tato změna tak odstraní nerovnosti v případech, že dva zaměstnanci sice mají stejné dlouhou týdenní pracovní dobu, ale díky rozvržení směn mají rozdílnou délku dovolené.

Dalšími změnami jsou pak doručování písemností, kdy je nově zavedena možnost doručení datovou schránkou, zvýšení náhrad škody a nemajetkové újmy zaměstnanců nebo změny v oblasti vysílání zaměstnanců do zahraničí. Část novely je účinná od 30. 7. 2020, další část (například institut sdíleného místa či dovolená) od 1. 1. 2021.

Odpověď na některá témata najdete také na stránkách azgal.cz.



Leona Jichová, AZ LEGAL

Home office má daňové výhody, ale také rizika

Práce z domova nebyla nikdy snazší a potřebnější než v současné době.

S režimem home office souvisejí některé daňové úlevy, ale nese s sebou i určité nejasnosti – zejména, pokud pracujete v nadnárodním prostředí a pro klienty z různých zemí. Jak lze v tomto nastavení práce ušetřit? Například prostřednictvím úlev na daních? A kterých daňových rizik je třeba se vyvarovat?

V případě OSVČ lze provadět úlevu na dani při práci z domova za podmínek, že OSVČ jedinec provádí činnost z domova pravidelně a na práci má vyhrazené a oddělené místo. „Například ve Velké Británii lze odečíst od příjmů náklady na energie za pokoj či nemovitost, ve které provádíte výdělečnou činnost, nebo také náklady na telefon i v případě, že zaměstnavatel požaduje, abyste pracovali z domova. Jelikož se ta-



Lidé se z kanceláří opět přesunuli domů.

METRO

kové náklady dají jen těžko vyčíslit, přistupuje se k odečtu v přepočtu 750 korun za měsíc, a to však bez započtení nákladů na telefon,“ říká Karel Kotoun, manažer společnosti Accenture.

Na druhou stranu je nutné brát v potaz i geografickou polohu, tedy zemi, kde práci vykonáváte. Tato skutečnost může mít vliv hned ve dvou

úrovňích. Tou první je časový posun. Tou druhou je potenciální dopad na zdanění práce. „V Evropské unii je limit na počet dní v jedné zemi před povinností platit daně 183 dní,“ doplňuje Kotoun. Ale i tak některé země mohou požadovat dvojitě zdanění.

Účetní rok 2020 tak nebude složitý jen pro zaměstnavatele, zaměstnance a OSVČ,

Menší zájem

10

Přibližně 20 procent lidí využívalo na jaře během epidemie home office. V kancelářích zajišťovalo chod firem asi 45 procent zaměstnanců. Podle agentury P&Q Research se nyní, kdy je situace horší než na jaře, do home office přesunulo jen deset procent lidí. Ve státní správě pracovala z domova tři procenta, na jaře to bylo patnáct procent. Údaje však pocházejí z přelomu září a října, nyní je už poměr jiný.

ale především také pro účetní společnosti, které budou muset porozumět okolnostem a podmínkám, za kterých zaměstnanci práci z domova vykonávají, a zároveň také platné právní úpravě, jak ji stanoví zákoník práce. To vše pro to, aby bylo možné kvalifikovaně vyčíslit náklady, které s sebou práce z domova přináší. **MET**

Educa. On-line

V souvislosti s vládními opatřeními proti šíření nového koronaviru nebylo možné, aby se uskutečnil standardní veletrh práce a vzdělávání EDUCA MYJOB Liberec tak, jak ho všichni zájemci znají z uplynulých let. Proto byla minulý čtvrtek 15. října 2020 zahájena jeho virtuální alternativa EDUCA ON-LINE. Bě-

hem veletrhu se tak zájemci o vzdělávání či práci budou moci seznámit se vším, co veletrh tradičně nabízí, a to v bezpečné on-line podobě. Akce navíc oproti fyzické formě veletrhu nabízí jednu nespornou výhodu – bude probíhat až do konce ledna 2021 a neomezí se na pouhé tři dny běžného veletrhu. **PH**

Krátce

Osobní strážce pro roztržité

UNIQA připravila v rámci partnerství pro klienty Raiffeisenbank balík pojistných krytí pro různé situace spojené s pohybem na internetu. Týká se to například zneužití platební karty, poškození pověs-

ti na internetu, zneužití internetového bankovníctví, případně kybernetická asistence. Pojištění ale pamatuje také na další případy. Třeba se to týká ztráty potřebných věcí, jako jsou klíče, hodinky, brýle. Do toho spadá i odcizení cenných věcí, jako jsou notebooky či osobní do-
kklady. **MET**

INZERCE

Aktuální nabídky práce na **jobDNES.cz**

Úklid ve střední škole. Hledáme pána/paní na odpolední úklid ve SŠ v Praze 4 na plný úvazek. Nástup v listopadu. Bezúhonnost. Základní plat 17.070,- Kč, po zkušební době osobní ohodnocení. Tel. 241 726 334, E-mail: brozova@aklar.cz



Střední škola a Mateřská škola Aloyse Klara

Více na www.jobdnes.cz/detail/VU9RJP

Mzdový/á účetní Úřad městské části Praha 18 přijme zaměstnance na pracovní pozici "mzdový/á účetní". Více na www.praha18.cz. Kontakt: Hana Klingerová, tel.: 284 028 172, e-mail: hana.klingerova@letnany.cz



Městská část Praha 18

Více na www.jobdnes.cz/detail/JZBM19

Odborný/á referent/ka-sociálně-právní ochrana dětí ÚMČ Praha 18 vyhlašuje výběrové řízení na pozici "Odborný/á referent/ka - sociálně-právní ochrana dětí". Více na www.praha18.cz. Kontakt: Hana Klingerová, tel.: 284 028 172, hana.klingerova@letnany.cz.



Městská část Praha 18

Více na www.jobdnes.cz/detail/ISNJO1

Služby, osobní služby, au-pair

PRACOVNICE/K ÚKLIDU - BRNO Lazaretní
PRACOVNICE/K ÚKLIDU - NEW YORKER - OPAVA
CUSTOMER SERVICE AGENT
ZÁKAZNICKÝ SERVIS - ABSOLVENT VŠ NJ+AJ
ZÁKAZNICKÁ PODPORA NJ + AJ - BRNO

Více na www.jobdnes.cz

„Strkali jste hlavu do písku, teď nás urážíte“

Odstupte! Prvoligové Teplice vyzývají výkonný výbor fotbalové asociace v čele s předsedou Malíkem k demisi.



Citát

Otázkou také je, proč je člověk, který tráví 70 procent času v zahraničí, předsedou řídicí komise pro Čechy.

PAVEL ŠEDLBAUER, PŘEDSEDA PŘEDSTAVENSTVA FK TEPLICE

Šéf představenstva FK Teplice Pavel Šedlbauer se ohradil proti pondělnímu výroku předsedy FAČR Martina Malíka, podle kterého jsou za současnou korupční aféru, která stála funkci místopředsedy asociace Romana Berbra a šéfa rozhodčích Jozefa Chovance, odpovědní všichni, kdo ve fotbale působí.

Berbr je jednou z 20 obviněných osob v kauze údajného ovlivňování výsledků druhé a třetí ligy prostřednictvím sudích. V neděli byl vzat do vazby a podle České televize v ní skončili i sportovní ředitel druholigového Vyšehradu Roman Rogoz, rozhodčí Tomáš

Grimm a bývalý ligový hráč Michal Káník. Malík v pondělí přijal Berbrovu rezignaci a výkonný výbor odvolal čtyři z pěti členů komise rozhodčích v čele s Chovancem. Na videokonferenci Malík, který uvažoval o rezignaci, prohlásil, že „my všichni, co ve fotbale působíme, jsme dopustili tuto situaci. Ať už chybou, nebo pohodlností, abychom si nepopálili prsty, nebo kvůli nedostatku vlastní síly“.

Proti tomu se Šedlbauer ohradil. „Tato pasáž mne a také náš klub nesmírně uráží, protože jsme na tyto praktiky upozorňovali již velmi dlouhou dobu a vedení FAČR

se nikterak nesnažilo s nimi cokoli udělat. Naopak se před problémy dlouho strkala pouze pomyslná hlava do písku,“ uvedl Šedlbauer v prohlášení zveřejněném na teplickém webu. „Věřím, že v českém fotbale je více slušných lidí, které muselo toto vyjádření urazit, proto věřím, že i tito slušní lidé se ozvou, protože za vzniklou situací určitě neneseme vinu všichni,“ napsal Šedlbauer.

Zarazil ho i další Malíkův výrok. Zatímco Berbr v pondělí rezignoval na post místopředsedy FAČR a na pozice ve výkonném výboru i šéfa plzeňského krajského fotbalo-

vého svazu, jeho manželka a bývalá prvoligová rozhodčí Dagmar Damková, která je předsedkyní řídicí komise pro Čechy, ve výkonném výboru zůstala. Podle Malíka Damková o spoustě věcí nevěděla a snad 70 procent roku tráví kvůli plnění povinností v zahraničí.

Kvůli vzniklé situaci i Malíkově vyjádření Šedlbauer vyzval výkonný výbor k rezignaci. „Každý člen výkonného výboru by měl přijmout za tuto situaci osobní zodpovědnost. Je totiž naprosto nedůležité, zda jednotliví členové situaci pouze mlčky přihlíželi nebo se na ní někteří dokonce aktivně podíleli, popřípadě ji podporovali. Výsledkem by tak jako tak měla být rezignace,“ řekl Šedlbauer. „Věřím, že se ke mně v tomto apelu přidají také další slušní lidé, kteří stejně jako náš klub na toto dění upozorňovali dlouhodobě a osud českého fotbalu jim není lhostejný,“ uvedl šéf severočeského klubu. **ČTK**



Zpronevěra

Bývalého místopředsedy FAČR Romana Berbra viní policie také ze zpronevěry 850 tisíc korun. Informoval o tom server lidovky.cz. Ten uvedl, že podle vyšetřovatelů Národní centrály proti organizovanému zločinu Berbr a skupina lidí kolem něj také zpronevěřili peníze Plzeňského krajského fotbalového svazu. Mělo jít o semináře mládežnických trenérů, které se nikdy neuskutečnily. Všechny krajské svazy čeká mimořádná kontrola financování. **ČTK**

Změna kvůli epidemii

5. 11.

Čeští hokejisté odehrají první zápas turnaje Karjala proti Švédsku 5. listopadu v Helsinkách. Původně se mělo hrát v Praze, změnu si vyžádala epidemiologická situace.

Krátce

Už se jede i Vuelta

Poprvé po 34 letech se dvě akce cyklistické Grand Tours dostávají do termínové kolize. Včera začala ve Španělsku Vuelta, zatímco italské Giro vstoupilo už do svého třetího tý-

ne. Na italském Giro včera vybojoval po senzačním úniku první etapové vítězství slovinský cyklista Jan Tratnik. Hlavní favorité v čele s lídrem závodu Joaem Almeidou dojezdi s odstupem téměř třinácti minut.

Jsou opatrnější

Čeští biatlonisté kvůli koronaviru dodržují přísnější opatření, než předepsala vláda. Nakažení se mohou vrátit do týmu až po negativním testu a zdravotní prohlídce zaměřené

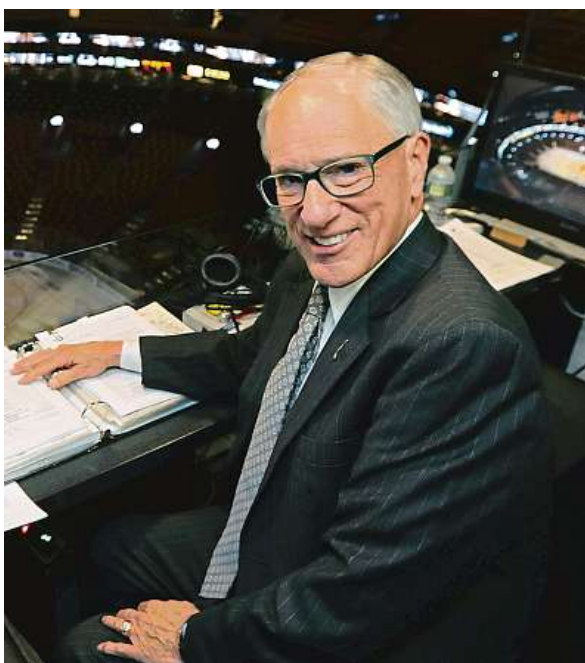
na odhalení případných dlouhodobých následků.

Hapal vyměněn

Po odvolání trenéra Pavla Hapala povede slovenskou fotbalovou reprezentaci Štefan Tarkovič. **ČTK**

Legenda jde do důchodu

Slavný hokejový komentátor Mike Emrick se v 74 letech rozhodl odejít do důchodu. Člen hokejové Siné slávy USA byl 47 let hlasem NHL, kterou posledních patnáct let pravidelně komentoval na stanici NBC. Během bohaté kariéry doprovodil hlasem více než 3750 utkání. Komentoval 22 finálových sérií Stanleyova poháru, 14 Utkání hvězd NHL, šest olympijských turnajů. Osmkrát získal sportovní cenu Emmy, z toho sedmkrát v řadě v letech 2014 až 2020. Ocenila jej i hokejová Sín slávy v Torontu, od jejich představitelů převzal cenu Fostera Hewitta za zásluhu o hokejové vysílání. **AP**



Kancelář řádkové inzerce: Václavské náměstí 1, palác koruna, Praha 1, po-pá 8.30 - 17.00 hod. Tel: 225 065 177, 178

Práce - nabídka

• Přijmeme řidiče sk. CE pro pravidelnou linku z Brna - pondělí až pátek, víkendy volné. Cca 450 km. Nástup možný ihned nebo po dohodě. Tel.: 602235963.

Finance - nabídka

VYMÁHÁME DLUHY.cz
+420 777 11 22 21



Intimní

E.M.A. Europe sro, PO Box 14, Praha 05, 110 05, tech. zaj. Materna, od 18let, 15sms/50Kč, 1min/80Kč v CDPI, max. délka hovoru 15 minut, www.ema.bz, www.platmobilem.cz



• **Do postele s VDANOU ŽENOU** z Prahy! Chceš? Pošli SMS ve tvaru 48SMU a text na 909 15 50



• **Mirka 61.** Nezaměřuj se na povrchní krásu, ale pronikni hluboko do mého nitra. Na muže jsem štěstí nikdy neměla. Chci to změnit! Volej 909 80 50 40 nebo SMS na 909 15 45 s kódem 21PRH a tvůj text!

Podporují je města i kraj

Chytré náramky hlídají stav pacienta. Ten díky nim může předejít některým krizovým situacím.

Epilepsie, Alzheimerova choroba či Parkinsonova nemoc. Onemocnění výrazně ovlivňují kvalitu života pacientů. Naději na zlepšení situace nabízejí moderní technologie, konkrétně například v podobě chytrých náramků, které monitorují aktuální zdravotní stav pacienta. Projekt, jenž je nyní ve fázi testování, financují ze svých rozpočtů Jihomoravský kraj a město Brno.

Chytré náramky nabízejí nepřetržitý dohled nad zdra-

votním stavem pacienta – monitorují srdeční činnost, ale také třeba frekvenci užívání léků. Díky nošení chytrého zdravotního náramku tak může pacient předcházet některým krizovým situacím. Pokud taková nastane, náramek okamžitě zalarmuje pečující členy rodiny či přímo zdravotnickou záchranou službu.

„Brno chce testovat a uplatňovat v praxi různá smart řešení, která lidem zjednoduší život. V této souvislosti se nejčastěji mluví o energetice, nakládání s vodou či odpady nebo o dopravě. Stejně dobře se ale mohou smart technologie uplatnit i ve zdravotnictví,“ říká k projektu náměstek primátorky Petr Hladík.

V letošním roce byl zahájen pilotní projekt náramků pro pacienty s Alzheimerovou chorobou, Parkinsonovu ne-

mocí a s epilepsií starších osmnácti let.

„V roce 2021 zapojíme i Dětskou nemocnici do projektu náramků pro epileptiky mladší osmnácti let,“ zmiňuje další plán předseda správní rady nadačního fondu Neurosmart Michal Kurečka. Ze strany rodičů je dle něj o náramky velký zájem.

Ohlas je pochopitelný. Data získávaná díky náramku dokážou na základě monitoringu tepové frekvence, variability srdečního rytmu a odporu kůže detekovat epileptické záchvaty, což je pro pacienta i jeho blízké obrovským přínosem. V případě záchvatu se pacientům dostane rychlejší pomoci, získávají větší jistotu a svobodu. Přesné informace o frekvenci záchvatů mají efekt pro ošetřujícího neurologa i pro úpravu medikace. **RADEK BABIČKA**



Chytré zdravotní náramky

NF NEUROSMART

Jednání s pojišťovkami

Po ukončení pilotního projektu chce nadační fond jednat se zdravotními pojišťovkami o zahrnutí do úhradové vyhlášky a přijetí tohoto moderního konceptu jako standardního postupu při léčbě pacientů.

- „Všeobecná zdravotní pojišťovna si je vědoma budoucí potřeby rozvoje inovativních metod a telemedicíny jako

nových trendů ve zdravotnictví. Na základě výstupů, výsledků a podrobných analýz pilotního projektu je připravena se v souladu s odbornými společnostmi a ministerstvem zdravotnictví podílet na jejich případné standardizaci v systému veřejného zdravotního pojištění,“ předestírá ředitelka regionální pobočky Všeobecné zdravotní pojišťovny v Brně Petra Pevná.

INZERCE

STAŇTE SE SOUČÁSTÍ
NAŠEHO TÝMU
V MODŘICÍCH

OPERÁTOR VE VÝROBĚ

mzda až 33 000 Kč

- 8 nebo 12 hodinové směny
- HPP nebo brigáda
- vhodné pro ženy i muže

Potřebujete pouze pečlivost, zručnost a fyzickou zdatnost.
Ostatní Vás naučíme. ☺

Více info na www.kovolit.cz/kariera

NABÍZÍME:

- ✓ Docházkové prémie
- ✓ Týden dovolené navíc a prac. úvazek 37,5 hod/týdně
- ✓ Široký výběr dotovaného stravování, firemní tarify a další benefity
- ✓ Zkušený tým – vhodné i pro absolventy
- ✓ Bezproblémové spojení MHD a IDOS.

KOVOLIT

tel.: 532 157 450
personalista@kovolit.cz

Kovolit, a. s., Nádražní 344, 664 42 Modřice, tel.: +420 532 157 111, www.kovolit.cz

Aplikace. MUNI se snaží pomáhat

Dobrovolnické centrum Masarykovy univerzity (MUNI) zpřístupnilo novou mobilní aplikaci MUNI pomáhá. Je určena pro chytré mobilní telefony a přináší přehled poptávaných služeb. „Uživatel může zapnout mód Dobrovolník a sám definovat své možnosti a formy nabízené pomoci,“ řekla mluvčí univerzity Tereza Fojtová.

„Může měnit nastavení svého profilu, určit i přidat lokalitu, kde se aktuálně nachází, změnit si dobrovolnickou preferenci třeba z doučování na pomoc s nákupy a zapnout, zda je aktivní, nebo neaktivní. Tedy určit čas, kdy může přijímat notifikace o žádostech o pomoc,“ uvedl vedoucí Odboru vnějších vztahů a marketingu Masarykovy univerzity Jiří Uher. Možnost přepínání aktivity se hodí, například má-li dobrovolník z řad studentů zrovna přednášky, učí se na zkoušky.

Novinky se týkají také rozeslání notifikací z dobrovolnického centra. Podle toho, co si dobrovolník zadá do profilu, mu přijde na mobil upozornění na žádost o pomoc, která odpovídá

Ocenění a poděkování

Zpětřením aplikace je sekce **Moje úspěchy, do které koordinátoři centra budou zasílat ocenění a poděkování za poskytnutou pomoc.**

- Aplikaci MUNI pomáhá lze stáhnout v Google Play i Apple App Store.

jeho zadání. Žádosti jsou doplněny o štítky, v nichž se zobrazuje urgence, časová náročnost a požadovaná odbornost. Mobilní aplikace je také v angličtině. V aplikaci je i sekce **Kde pomáhám**, v níž zapojení lidé přehledně vidí všechny svoje výpomoci. U vyřízení poptávky může dobrovolník také napsat, jak vše proběhlo či kolik mu aktivita zabrala času.

„Toto není veřejná informace, ale je to zpětná vazba pro naše centrum, zda vše proběhlo v pořádku,“ upřesnila koordinátorka projektu MUNI pomáhá Barbora Hauserová. **ČTK**

Rajhrad. Nová odbočka

Správa železnic vybuduje příští rok novou odbočku v Rajhradě na Brněnsku. Účelem je zlepšit dopravní kapacitu mezinárodního koridoru mezi Brnem a Břeclaví. Předpokládáné náklady

dosahují 319 milionů korun. Dotčený úsek využije dálková doprava ve spojích do Bratislavy a Vídně i vnitrostátní rychlíková linka R13 z Brna do Olomouce přes Břeclav. **ČTK**

Nové parkoviště v Líšni má motivovat k přestupu na MHD

Půl dne vyjde na dvacku. Auto odstavíte a za čtvrt hodiny jste v centru.

Více než 220 parkovacích míst v režimu „Zaparkuj a jed“ nabízí od začátku října parkoviště v líšeňské Trnkově ulici u areálu Zetoru a studií České televize. Řidiči tu mohou nechat auto a dál do centra města pokračovat městskou hromadnou dopravou (MHD).

Řidiči tu na první dvě hodiny zaparkují zdarma, za stání o délce dvě až 12 hodin dají 20 korun, pokud odjedou po 12 až 24 hodinách, zaplatí 100 Kč a za každých dalších 24 hodin opět 100 korun. „Nové parkoviště v Líšni je přímo u autobusové zastávky linky 58 a jen pár kroků od tramvajové zastávky Novolíš-

šeňská. Dostat se odsud přímo do centra Brna je tak otázkou čtvrt hodiny,“ říká brněnský radní pro dopravu Petr Kratochvíl. Aby byl přestup z auta do MHD pro řidiče maximálně přehledný, je parkoviště vybaveno infopanely dopravního podniku. Parkující tak rychle zjistí, kdy jim jede nejbližší spoj, a k dispozici tu mají i jízdenkový automat.

Pozemek získalo město do svého vlastnictví v roce 2018. Odkoupilo ho od společnosti Zetor za 31 milionů korun. Opravy parkovací plochy a chodníků realizovaly Brněnské komunikace v rámci běžné údržby. Město pak zajistilo samotné technologie, tedy především závorový a kamerový systém, a vybudování nového veřejného osvětlení – vše za cenu 10 milionů korun. Finance čerpal z fondu mobility, do něhož putují peníze vybrané za rezidentní parkování. Plánované zpro-



Počet volných míst oznamuje tabule u vjezdu na nové záchytné parkoviště.

MMB

voznění letos na jaře zbrzdila pandemie covidu-19.

Na dalších záchytných parkovištích město pracuje. Nej-

dále je příprava parkovacího domu v Šumavské ulici, kde se začíná s projektovou dokumentací pro stavební povole-

ní. K dalším prověřovaným lokalitám patří i ulice Bítešská, Purkyňova a Jemelkova nebo nádraží Královo Pole. **BAB**

INZERCE

Váš spolehlivý dodavatel plynu a elektřiny

SPP

www.spp.cz

Podržíme vás
i v době krize

Vědci z Brna vyvinuli unikátní řešení kloubních implantátů

Náhrada jen v nezbytně nutném rozsahu vzniká na míru na základě modelu z CT snímků.

S originálním způsobem řešení celosvětového problému opotřebených kloubů přišli výzkumníci z Ústavu strojírenské technologie Fakulty strojního inženýrství VUT v Brně. Jejich design a technologie nahrazují opotřebený či poškozený kloub jen v nezbytně potřebném rozsahu, zachovávají maximum pacientovy kostní hmoty a jako první na světě dodávají kloubu potřebnou pružnost.

Operace poškozených nebo opotřebených kloubů patří mezi nejčastější chirurgické výkony. Pro pacienta se přitom jedná o náročný zásah do organismu. V současnosti se musí kost upravit na míru zvolenému implantátu, pacient tak lokálně v relativně velkém rozsahu přichází i o zdravé části tkáně. Kovové náhrady navíc neumí zajistit dostatečné odpružení a mohou způsobovat sekundární zdravotní problémy jako odumírání kostní hmoty v místě implantátu či bolesti zad.

„Když jsem se v roce 1997 během svého působení ve Velké Británii poprvé seznámil s operací kolene, byl jsem jako laik doslova šokován tím, jak velkému zásahu do lidského těla dochází. Od té

doby jsem přemýšlel, jak vyřešit kloubní implantáty, jež se přizpůsobí na míru pacientovi, nikoli naopak. Dlouhá léta jsem si myslel, že snad už nic nového nevymyslíme, ale naše finální řešení je originální a na vysoké technologické úrovni,“ říká Miroslav Píška z Ústavu strojírenské technologie FSI VUT, který na vynálezu se svým týmem pracoval více než dvacet let.

Oproti současným řešením se design implantátů vyvinutý na VUT s vysokou přesností podřizuje skutečnému kloubu pacienta, kde nahrazuje chrupavku a nekrotickou kostní tkáň, a nikoli naopak, že by se podle hotového implantátu upravoval kloub pacienta. Vzniká totiž na míru na základě modelu, který vychází z CT snímků pacientova kloubu. Nový implantát je také výrazně lehčí než ty stávající, a přitom je dostatečně pevný a odolný. Roky práce zabralo vědcům hledání vhodného materiálu a technologie.

„Přibližně před deseti lety se u nás zkušely ve spolupráci s českými firmami laserové technologie 3D tisku, ale ty neskončily příliš povzbudivě. Vhodná se ukázala až aplikace 3D tisku z titanové slitiny ve vakuu pomocí elektronového paprsku,“ říká spoluautorka vynálezu Katrin Bučková, která na výzkumu pracovala jako studentka, a výzkum se stal i nosným tématem pro její bakalářskou a diplomovou práci. „Definitivně rozhodla analýza úspěšných únavových zkoušek, při nichž vzorky vydržely i 13 milionů cyklů bez porušení,“ dodává spoluautorka vynálezu.

Samotný implantát obsahuje výztužné žebro, které mu dodává vysokou tuhost a odolnost proti poškození, třeba když odoperovaný člověk později upadne. Elasticita se

získává vhodným umístěním pružného členu – například ze silikonu – do sestavy protilehlého kusu.

„Jeho mechanické vlastnosti je navíc možné upravit dle hmotnosti pacienta a předpokládané dynamiky jeho chůze, což uleví mimo jiné také páteři,“ přidává další výhodu Píška. Vědecký tým už své řešení přihlásil k patentování. O využití vynálezu má nyní zájem několik ortopedických a veterinárních klinik. Výzkumníci nyní řeší další kroky, které by pomohly dostat nadějnou technologii do klinické praxe.

RADEK BABIČKA
dopisy@metro.cz



Miroslav Píška z Ústavu strojírenské technologie FSI VUT



Nové kloubní implantáty

2x IGOR ŠEFR

INZERCE

Jazyková škola VIKI VIKI
Výuka přímo v centru města
Masarykova 31 • 602 00 Brno
☎ 542 221 578, 603 776 978
agentura@vika.cz • www.vika.cz

EKOLOGICKÁ LIKVIDACE VOZIDEL
IB-MET
Odtah + doklad o likvidaci zdarma – ihned
výkupní cena dle hmotnosti vozidla
Volejte po - pá od 8.00 do 16.00 hodin - 724 731 959
NONSTOP - 731 566 786, www.ib-met.cz

Mohyla míru. U památníku by ještě letos měly mít zastávku autobusy

U památníku Mohyla míru, který připomíná oběti bitvy u Slavkova, bude nová autobusová zastávka a parkovací stání pro zájezdové autobusy. Schválili to jihomoravští radní. „Návštěvníci jsou při svém zájmu navštívit tuto kulturní památku dosud vázání buď na vlastní dopravní prostředky, nebo na hromad-

nou dopravu, která však nezajíždí přímo do areálu památníku, ale končí v asi 1,5 kilometru vzdálené zastávce Prace-náves,“ uvedl radní pro dopravu Petr Hýbler. Ze zastávky pak museli lidé po krajnici silnice do kopce.

Nová zastávka by měla vzniknout ještě letos, přijde na 730 tisíc korun. Kromě za-

stávky se skleněným přístřeškem přibude i chodník na nástupiště zastávky a parkovací stání pro zájezdové autobusy. „Dojde i k úpravě dopravního značení a k odstranění dřevin na vnitřní straně směrového oblouku silnice III/4176, aby byl zajištěn výhled pro výjezd autobusů,“ dodal Hýbler. **ČTK**

Krátké

Bez náhrady

Brněnská muzejní noc se letos kvůli pandemii koronaviru a souvisejícím omezením neuskuteční. Původně se měla konat na jaře, pořadatelé ji pak přeložili na 14. listopadu. Nyní se rozhodli, že akci s mnohatisícovou návštěvností pro letošek zruší bez náhrady, a hledají nový termín v roce 2021. Na Brněnské muzejní noci se každoročně podílí desítky kulturních institucí v Brně a blízkém okolí.

Brno Šalinou 2

Brněnský dopravní podnik prodává druhé vydání hry Brno Šalinou. Deskovou hru si lidé poprvé mohli zahrát od loňského listopadu, kdy se všech 2000 kusů vyprodalo za měsíc. Nová verze obsahuje také nápady a připomínky od samotných hráčů. **ČTK**

„Zase kus od cílové pásky“

Ředitel Glaser neočekává brzký restart divadel.

Národní divadlo Brno čeká zásadní revize zveřejněných hracích plánů všech tří souborů. Vedení nepředpokládá, že by divadlo mohla za dva nebo tři týdny znovu otevřít a začít hrát. „Ostatně vládní představitelé přidávají obden další a další uzávěry společnosti, takže návrat k alespoň trochu normálnímu provozu je v nedohlednu,“ uvedl ředitel divadla Martin Glaser.

Největší brněnské divadlo v tuto chvíli na základě vládních nařízení zcela zastavilo zkoušky pěveckého sboru, což limituje přípravu baletního titulu Beethoven a opery Eugen Oněgin.

„Pěvci mohou zkoušet v maximálním počtu pěti

lidí, takže probíhají individuální korepetice. V baletu a činohře se ovšem dál zkouší, to žádné předpisy nezakazují, jde o běžný výkon práce,“ uvedl Glaser.

Podobně jako při jarním lockdownu české kultury, i nyní se uzavření divadel přišlo v situaci, kdy jsou některé inscenace kousek od cílové pásky a jiné ve velmi pokročilém stadiu připravenosti.

„Očekávané inscenaci Kunderovy hry Majitelé klíčů zbývá do premiéry pouhých osm zkoušek. Podobně je téměř nazkoušený balet Beethoven. Další inscenace – činoherní Racek a Nikdo – zase mají téměř vyrobené kulisy a kostýmy,“ uvedl Glaser. Ve skladech stále čeká zcela hotová operní inscenace Řecké pašije. „Tu divadelníci dovedli do poslední generální zkoušky. Její premiéra byla odložena už třikrát a zůstává v nedohlednu,“ uzavřel Glaser. **ČTK**



Martin Glaser, ředitel Národního divadla Brno

MAFRA

Life! Až příští rok, nejlépe v plné síle

Festival Life!, který se tradičně koná na brněnském výstavišti, letos nebude. Pořadatelé Veletřhy Brno se akcí rozhodly zrušit kvůli opatřením souvisejícím s koronavirem. „Chceme zachovat stejnou kvalitu festivalu, a bez dostatečného počtu lidí to není možné,“ řekl mluvčí firmy Jaroslav Bílek. „Je to festival, ten nejde udělat v omezeném počtu lidí. Nechceme zničit jeho dobré jméno. Počkáme na příští rok a uspořádáme ho v plné síle. Zatím jsme do přípravy vložili peníze v řádu několika tisíc,“ dodal Bílek.

Festival byl naplánovaný na 6. až 8. listopadu. Life! loni spolu s veletrhem Caravanning Brno navštívilo přes 50 tisíc lidí. „Veletrh karava-

Veletrhy Brno

Zatím fungují v úsporném režimu, drtivou většinu akcí naplánovaných na letošek musely zrušit. Společnost propouští až 30 procent zaměstnanců.

- Pouze provozní náklady, bez započítání nákladů na mzdy, jsou měsíčně přibližně 14 milionů korun. Jejich ekonomické kondici má pomoci také prodej některých nemovitostí.

nů se uskuteční, pokud se situace zlepší. Bude záležet na aktuálních opatřeních,“ doplnil Bílek. **ČTK**

Brněnská šestnáctka. Zatím zvažují prosinec

Mezinárodní festival krátkých filmů Brněnská šestnáctka se v plánovaném říjnovém termínu neuskuteční. Pořadatelé zvažují přesun akce na začátek prosince. Důvodem jsou aktuální státní opatření proti šíření koronaviru. Další variantou je částečně nebo úplně přesunout pře-

hlídky do on-line prostoru. Jedenašedesátý ročník festivalu s podtitulem Uprostřed ničeho měl začít 14. října. Hlavní součástí festivalu je mezinárodní soutěž obesílaná amatérskými filmaři, studenty filmových škol a dalšími autory z celého světa. Více najdete na brno16.cz. **ČTK**

INZERCE

Travesti show Techtle Mechtle a Kočky v novém pořadu „Nemocnice na pokraji zkázy, míří na brněnskou Musilku!“

Aktuálně neúspěšnější česká travesti show přijíždí do Brna, s novým zábavným pořadem nazvaným „NEMOCNICE NA POKRAJI ZKÁZY,“. Každý si vyzkoušel za život už několikrát roli pacienta na vlastní kůži. Málo kdo ale ví, jak to chodí z té druhé strany. Zdravotní sestřička Jiřina je sice od rány, pacienti jí často lezou krkem, ale i přesto má svoji práci ráda. Zábavný pořad protkaný vtipnými scénkami z nemocničního prostředí, plný známých melodií a písniček, s výpravou více než 70ti kostýmů a divadelní scénou - to je „NEMOCNICE NA POKRAJI ZKÁZY,“.

Travesti revue Techtle Mechtle a Kočky je aktuálně neúspěšnější českou travesti skupinou a většina jejich pořadů je vyprodána dlouho dopředu.

Kromě v nových tvářích se můžete těšit i na nejmenšího travesti umělce - v Brně dobře známou - slečnu Sašu!

Předprodej vstupenek již nyní on-line v síti SMS ticket - www.smsticket.cz

nebo osobně:

Brno - Dům Pánů z Lipé - Student Agency, Brno - Informační centrum To Je Brno

V případě, že se akce neuskuteční z důvodu vládních opatření, bude oznámen náhradní termín. Zakoupené vstupenky zůstanou v platnosti, případně budou vráceny pokud Vám nebude vyhovovat náhradní termín. O peníze tedy rozhodně nepřijdete :-)

NEJÚSPĚŠNĚJŠÍ ČESKÁ TRAVESTI SHOW
TECHTLE MECHTLE & KOČKY MÍŘÍ DO BRNA!
KS OMEGA (MUSILKA) BRNO - HUSOVICE | 21. 11. 2020 OD 19:00 HODIN
 PŘEDPRODEJ ON-LINE WWW.SMSTICKET.CZ (OSOBNĚ - DŮM PÁNŮ Z LIPÉ, INDIES, INFORMAČNÍ CENTRUM TO JE BRNO, KD RUBÍN)
 f TECHTLE MECHTLE REVUE - TRAVESTI SHOW / WWW.TECHTLEMECHTLEREVUE.CZ

Nominace. I pro divadla z Brna

Pětadvacet inscenací, hereckých výkonů a dalších aktivit v oblasti tuzemského divadla má nominace na Ceny Divadelních novin za sezonu 2019/2020. O nominacích rozhodla porota složená z 28 divadelních kritiků, publicistů a osobností, výsledky mají být známy 2. listopadu. „Kvůli koronaviru se počítá spíše s vyhlášením on-line,“ řekla za pořádající Divadelní noviny Anna Černá.

V čínohře je nominovaná Kamila Polívková za režii inscenace Prezidentky, kterou uvádí brněnské HaDivadlo, Jan Mikulášek za režii inscenace Don Quijote z brněnské Husy na provázku a Jan Nebeský za režii inscenace Zahradníček / Vše mé je tvé, kterou uvádí Divadelní spolek Jedl. Komunistickým režimem pronásledovaného básníka Zahradníčka v ní hraje Alexandr Rašilov, který je za tuto roli nominován v katego-



Saša Rašilov

MAFRA

rii herecký výkon. V ní se objevuje i titul Don Quijote, za roli moderátora v této inscenaci má nominaci Dušan Hřebíček.

Nominováni jsou také Jakub Albrecht za roli Františka Filipa v inscenaci Bezruký Frantík, Karel Dobrý za roli Franze Kafky v inscenaci Malý stvořitel a Marie Ludví-

ková za roli Erny v inscenaci Prezidentky.

Kategorie hudební divadlo má čtyři nominace, dvě směřují do Brna – Davidu Radokovi a Marku Ivanovičovi za režii a hudební nastudování inscenace Monument, kterou uvádí Národní divadlo Brno, na stejnou scénu míří nominace Jiřímu Heřmanovi a Robertu Kružíkovi za režii a hudební nastudování inscenace Růžový kavalír. Nominovaná je také Linda Keprtová za režii a Martin Doubravský za hudební nastudování inscenace Příhody lišky Bystroušky, kterou uvádí Divadlo F. X. Saldy Liberec, a Marián Amsler za režii inscenace Lazarus (Městská divadla pražská).

Ceny Divadelních novin se udílejí na základě hlasování kritiků a publicistů. S Cenami divadelní kritiky (dříve cenami Alfréda Radoka) patří k prestižním domácím divadelním oceněním. **čtk**



Méně operací u svaté Anny

Fakultní nemocnice u svaté Anny minulý týden otevřela další odběrové centrum, kde testuje lidi na covid-19. Navíc omezila i plánované operace na ortopedii nebo plánované zákroky kardiologické a chirurgické. Podle mluvčí nemocnice Dany Lipovské jsou to například operace křečových žil nebo plánované koronarografie u pacientů s nízkým stupněm anginy pectoris.

čtk

INZERCE

**MOJE RANNÍ
DÁVKA
INFORMACÍ**

„Loni to bylo slabé, teď denně zpracujeme i dvě tuny jablek“

V moštárně vyrábí také cider, který připomíná víno.

Přes tunu jablek denně projde lisem v brněnské moštárně Cidérka. Část čerstvě jablečné šťávy slouží k výrobě cideru, tedy kvašeného moštu, který svou chutí podle majitelky moštárny Zuzany Kameníkové připomíná trochu víno typické pro jižní Moravu. „Vycházíme z francouzského cidre, ale nesnažíme se jej kopírovat úplně. Říkáme, že vyrábíme náš, moravský cider,“ říká majitelka, která moštárnu obsluhuje spolu s dvěma pomocníky.

Provozovna nedaleko zoologické zahrady v Bystrci stojí už řadu let. Teprve před rokem si ji ale pořídili manželé Kameníkové s kamarády a obnovili starý lis. Ten brzy

přestal stačit náporu jablek, a tak jej od letošního roku nahradil modernější stroj. „Původně jsme chtěli mít prostor pro výrobu cideru, kterému se manžel již několik let věnoval doma na zahradě. Ukázalo se ale, že lidé mají velký zájem i o čerstvý mošt. Loňská sezona byla slabá, protože jsme se rozjžděli, lidé o nás ještě tolik nevěděli. Letos v září už jsme zpracovávali 300 až 600 kilogramů denně, nyní je to tuna až dvě,“ pochvaluje si obchodnice.

Kromě vlastního moštu a cideru, který rozvážá do brněnských restaurací či kaváren, zpracují také ovoce, které si dovezou lidé. „Letos přijíždí i s 250 kilogramy jablek. Pokud jsou tvrdá a kvalitní, vylisujeme z nich až 70 procent šťávy, pokud jsou moučná, tak třeba jen 30 procent. Záleží to na odrůdách, a kdy jsou posbíraná,“ vysvětluje odbornice.



Zuzana Kameníková

Jablka je v moštárně nejdříve třeba zvažít a důkladně omýt. Nesmí mezi nimi být plesnivě kusy. Následně putují celá do drtičky, ze které vypadne drť na plátýnka. Obsluha přístroje je vloží do hydraulického lisu. Lis zvládne až 600 kilogramů za hodinu. Z vylisovaných plátýnek vyteče šťáva, jež se zcedí a je při-

pravená pro zákazníky. Pasterizaci pro zákazníky právě testují. „Lidé jsou na to zvyklí. Přivezou 150 kilogramů jablek, dostanou 120 litrů moštu, ale tak velký mrazák třeba nemají a všechno nerozdají,“ poznamenává Kameníková.

Výroba cideru je o něco složitější, celý proces se děje ve vedlejší místnosti jen o pár metrů dál. „Cider vzniká kvašením moštu, je to výrobně velice podobné výrobě kvalitního vína. Čerstvý mošt přelijeme do nerezových sudů, kde jej číříme a následně naočkovujeme vinnými kvasinkami. Ty v cideru připomenou chuť vína. Mám ráda svěží cider a líbí se mi to s ohledem na moravskou oblast. Děláme speciály rozkvašené spontánně, jako naturální vína, jablečnými kvasinkami, které způsobí chuť, na niž jsme zvyklí například u španělského cideru. Týden až dva to ne-

cháme kvasit při teplotě asi deset stupňů. Poté teplotu snížíme zhruba na tři stupně. Následně nápoj několik měsíců zraje. Potom jej lehce dosíříme a sytíme. Pak je hotový,“ popsala. Výroba cideru trvá v bystrcké moštárně zhruba dva měsíce, může to být ale i rok. Mladší cider je podle Kameníkové sladší. „Musíme jej ale průběžně ochutnávat, aby se nic nepokazilo. Z jedné várky nám jednou vznikl spontánně kvašený mošt, který jsme nestihli naočkovat vinnými kvasinkami, a vytvořily se tam ty jablečné. Postupně jsme se tak dopracovali ke speciálu Špaček,“ prozrazuje žena.

Zájem o cider, myšleno ten řemeslný, se podle ní postupně zvyšuje, a to i mezi staršími generacemi. V budoucnu chce vyrábět také limonády založené na jablečném moštu nebo perry, který vzniká kvašením hrušek. **ČTK**



Slévání jablečného moštu do demižonu

2x ČTK

INZERCE



LOHMANN & RAUSCHER

Společnost Lohmann & Rauscher, s. r. o. patří mezi přední světové dodavatele zdravotnických a hygienických výrobků

hledá do svého týmu vhodné kandidáty / kandidátky na pozice

- hlavní mechanik
- manipulační dělník - balič
- dělnice ve zdravotnické výrobě

Co vám můžeme nabídnout:

- zázemí prosperující mezinárodní společnosti
- čisté pracovní prostředí
- pracovní poměr na dobu neurčitou
- možnost osobního rozvoje, jazykové vzdělávání
- dovolená nad rámec Zákoníku práce
- příplatky nad zákonnou výši
- kooperativní prémie
- prémie na letní dovolenou a Vánoce
- věrnostní odměny
- dotované stravování
- vitamínové balíčky
- tábory pro děti zaměstnanců
- firemní akce a benefity

Blíže informace k pozicím najdete na

<https://www.lohmann-rauscher.com/cz-cs/kariera/nase-nabidka-volnych-mist/>

Neváhejte a kontaktujte nás:

email: Erika.Fejfusova@cz.LRMed.com

tel.: +420 420 544 425 879

Lohmann & Rauscher, s.r.o., Bučovická 256, 684 01 Slavkov u Brna.

Dveře na celý život.

HÖRMANN
Dveřní a vratové systémy



**NOVINKA:
Interiérové
dveře**



NOVINKA: Dřevěné interiérové dveře Hörmann

- vysoce kvalitní dřevěné interiérové dveře s obložkovými zárubněmi
- NOVINKA: pohon dveří PortaMatic pro bezbariérový a komfortní průchod
- Duradecor Struktur s hmatatelnou povrchovou strukturou



Duradecor



Premium partner
českého
národního týmu

www.hormann.cz