

SPALOVAČ MRTVOL U BOLKA POLÍVKY

OSTRAVSKÉ DIVADLO PETRA BEZRUČE BUDE HRÁT I V BRNĚ STRANA 4

Rumler

elektrospotřebiče
moderní kuchyně

INFIN

Burianovo nám.8
616 00 Brno
tel.: 737 288 188

www.irumler.cz

INZERCE

metro



Středa, 21. února 2018

Č. 37, www.metro.cz

Volný prodej 6 Kč

/ ostatní distribuce

Svátek slaví: Lenka

Největší deník v ČR

Pronájem kanceláře je možný i na pár hodin

Trend doby. Sdílejí se auta, kola, zahrádky, jídlo, doprava či pracovní prostory. **Coworkingové centrum.** Největší v Evropě od ledna v Cyrilské ulici nedaleko Zvonařky. **Rok po otevření.** Má přes 300 členů STRANA 12



Olympijský festival. Na sportování v Brně i Ostravě zbývá několik dní

Do neděle bude otevřen Olympijský festival na brněnském výstavišti. Vyzkoušet je možné 30 sportů. Některé přímo, jiné alespoň na trenažeru. Centrum festivalu je v kruhovém pavilonu Z, kde je jak velká obrazovka, tak hokejové hřiště a curlingové dráhy (na snímku). Venku před pavilonem je okruh pro běžecké lyžování či mobilní skokanský můstek K-4. Na trenažeru je možné zkusit si jízdu v bobové dráze. Návštěvníci si mohou užít jak volné sportování, tak výukové lekce, sportování pod dohledem zkušených trenérů, ukázky jednotlivých sportů i exhibiční vystoupení. Stejný festival se koná i v Ostravě. Oba budou otevřené přesně do konce olympiády v Pchjongčchangu. Denní vstupenka stojí 50 korun, děti do 150 centimetrů mají vstup zdarma. MAFRA

9 771211 1781002 18037

5+1 otázka pro starostu městské části Brno-Bohunice

V rozhovoru s bohunickým starostou Antonínem Crhou se dozvíme o smělých plánech.

Když se řekne Bohunice, většina Brňanů si zřejmě jako první vybaví místní fakultní nemocnici, která patří k největším zdravotnickým zařízením v Česku. My se však tentokrát zajímali o život v této městské části. Na to, jaké jsou plány bohunické radnice a jaké problémy aktuálně řeší, jsme se zeptali starosty Antonína Crhy.

Jaké projekty jsou v Bohunicích nejzásadnější pro aktuální volební období a jak to momentálně vypadá s jejich realizací?

Nejnákladnější položkou je generální rekonstrukce havarijního stavu školního bazénu v ZŠ Arménská. Na ni je potřeba přibližně čtrnáct milionů korun. Na stavbu však zatím chybí část finančních prostředků. Mezi klíčové projekty patří právě probíhající rekonstrukce prostranství u zastávky tramvaje Švermova, která přijde na osm a půl milionu korun. Dále plánujeme investovat šest a půl milionu korun do úprav prostranství před ZŠ Vedlejší. Zde by se s pracemi mělo začít o letních prázdninách. V neposlední řadě chceme letos stihnout i rozšíření části ulice Pod Nemocnicí v úseku u Uzbecké ulice.

Brno se v poslední době potýká s nedostatkem bytů. Jak je to s dostupností bydlení v Bohunicích?

Městská část Brno-Bohunice žádné obecní domy neovlastní. Pokud jde o developerskou výstavbu, veřejnost ji obecně nevnímá pozitivně, protože dopravní zátěž v Bohunicích se blíží hranici únosnosti. Přesto jsou některé menší developerské projekty připraveny k výstavbě.

Jedním z míst, u nichž se aktuálně řeší možnost dalšího rozvoje, je areál bývalé zahradnické školy. Jak



Antonín Crha, starosta městské části Bohunice

ARCHIV

situace ohledně budoucnosti tohoto areálu a jeho napojení na stávající zástavbu vypadá nyní?

V současné době byla dokončena územní studie na zastavění této oblasti. Městská část k jejímu zastavění nemá námítky, koneckonců se jedná o soukromý majetek. Máme ovšem zásadní výhrady z hlediska dopravního napojení areálu. Nesouhlasíme s napojením na ulici Lány, která je kapacitně na hranici

průjezdnosti. Napojení na ulici Podsedky, což je obytná zóna s úzkou, přibližně čtyřmetrovou komunikací, považujeme za zcela nezodpovědné. Vedení městské části, já osobně i pan místostarosta jsme na všech jednáních, na která jsme byli pozváni, toto řešení razantně odmítli. Zadávatel studie, jímž je odbor územního plánování a rozvoje magistrátu města Brna, naše požadavky a námítky však neakceptoval.

Jak jste spokojený s dopravní obslužností Bohunic? Osvědčily se expresní autobusové linky nebo nedávno zavedená linka 51?

Napojení Bohunic z hlediska MHD hodnotím jako dobré. Zavedení expresních linek se osvědčilo. Především expresní linka E50 jezdící z Bystrce na Černovickou terasu je pro obyvatele Bohunic velkým přínosem. Nová linka 51 sice končí u bo-

hunické nemocnice, samotných obyvatel Bohunic se však nijak zásadně netýká.

Z hlediska Bohunic bychom potřebovali, aby linka 69 zajížděla na konečnou na Ukrajinské ulici odklonem po ulici Dlouhé, Čenka Růžičky a ulici Lány.

Brno se pomalu připravuje na zavedení rezidentního parkování. V centru by se mělo spustit už za pár měsíců. Plánují se Bohunice k tomuto systému také připojit?

V Bohunicích plánujeme o zavedení rezidentního parkování nechat rozhodnout občany v celoplošné anketě nebo referendu. Veřejnost není zavedení úplně nakloněna. Pokud bychom se k projektu připojili, určitě ne v podobě, jaká je plánovaná v městské části Brno-střed.

U nás stačí rezidenční zákaz jen na noc a mimo víkend. Přes den s parkováním problém není. Každopádně i kdybychom k zavedení systému rezidentního parkování přistoupili, myslím, že jej u nás nelze zavést dříve než za čtyři roky.

Jaké je vaše oblíbené místo v Bohunicích?

Úplně nejraději mám rekreačně-zahradkářskou oblast, která je v jihovýchodní části Bohunic. **MET**



Areál Fakultní nemocnice Brno-Bohunice

MAFRA

Obří termosky pomohou držet teplo i jeho cenu

V Brně vzniká ojedinělé dílo.

Největší systém akumulace tepla do horké vody mají v tuzemsku nyní k dispozici Teplárny Brno ve svém provozu Červený mlýn. Ojedinělé technické dílo vzniklo doplněním původní akumulční nádrže o další, která vznikla přestavbou nevyužívaného zásobníku na lehký topný olej. V obou akumulátorech lze ukládat až 345 MWh tepelné energie, což je množství, které dokáže pokrýt tepelnou potřebu přibližně šedesáti bytů o rozloze sedmdesát metrů čtverečních na celý rok.

„Rozšíření akumulace stejně jako další modernizace technologií v Teplárnách Brno mají jediný cíl – vyrábět a distribuovat teplo co nejefektivněji, což současně

umožňuje stabilizovat cenu tepla. Na rozdíl od jiných tuzemských tepláren jsme nezdražovali už od roku 2012 a vloni dokonce cenu tepla o pět procent snížili,“ připomíná generální ředitel Tepláren Brno Petr Fajmon.

Akumulátory tepla svými vlastnostmi připomínají obří termosky. Teplárnám se díky nim bude lépe využívat tepelná energie. Tu, která bude v dané chvíli přebývat, si budou moci ušetřit třeba na ranní špičku. „V průběhu dne se spotřeba tepla mění, ráno je největší, během dne klesá, až opět navečer stoupá. Jakmile kotle v ranní špičce nastartujete na optimální dodávku, nebylo by efektivní je během dne či v noci omezit. S možností uložit teplo do akumulátorů se tak výrazně zvýší efektivita celé soustavy,“ vysvětluje Fajmon. Rozšířený systém akumulace tepla omezí využívání starších a méně účinných zdrojů v tepelné soustavě, což bude ekonomicky výhodné a zvýší jeho spolehlivost a efektivitu.



Přestavba akumulátorů

TEPLÁRNY BRNO

Teplárny Brno preferují

ekologicky přijatelnější spalování zemního plynu. Při budování provozu Červený mlýn v 90. letech se však ještě počítalo s rezervní provoz-

ní možnosti využít i lehkého topného oleje jako záložního paliva. V roce 2016 se vedení Tepláren Brno rozhodlo tuto dlouhodobě nevyužívanou nádrž přebudovat na druhý akumulátor tepla.

„Samotná rekonstrukce, která je nyní u konce, započala loni v červnu. Vestavba nového akumulátoru je stejné konstrukce jako ten původní. Výhodou je i to, že můžeme podle potřeby využívat obě nádrže jak současně, tak jednotlivě,“ upřesňuje výrobní ředitel Tepláren Brno Václav Klíčník.

Nahlédnout teplu pod pokličku můžete při dnech otevřených dveří, které se na provozu Tepláren Brno Červený mlýn (Cimburkova 2) uskuteční 23. a 24. března. Záměstnanci tepláren návštěvníkům zblízka ukážou, jak se vyrábí teplo pro Brno i jak funguje nový akumulátor tepla. **RADEK BABIČKA**

INZERCE

Servis 5+

Řešení pro starší vozidla Renault

Akce prodloužena do 28. 2. 2018

RENAULT
Passion for life

Uchovejte si hezké chvíle navěky

Zimní pneu s přezutím zdarma
Fulda 175/65 R14 82T

1 149 Kč

Uvedené ceny jsou včetně DPH. Cena pneu je za 1 ks. Akční prohlídka nenahrazuje předepsanou servisní prohlídku.

Zimní prohlídka + voda do ostřikovačů

299 Kč

[servis5plus.cz](https://www.facebook.com/servis5plus.cz)

Renault doporučuje

Auto Pokorný, s.r.o., koncesionář Renault a Dacia,
Okružní 25a, 638 00 Brno, tel.: 532 194 011-012, 014, e-mail: info@renaultbrno.cz
www.renaultbrno.cz

AUTO POKORNÝ BRNO Léty prověřená kvalita

Norbert Lichý zazáří jako zaměstnanec krematoria

Divadlo Bolka Polívky dnešním dnem zahajuje spolupráci s ostravským Divadlem Petra Bezruče.

Díky této spolupráci se Brňané mohou těšit na úspěšné inscenace jako Petrolejové lampy, Audience nebo Spalovač mrtvol.

Už dnes večer je na programu divadelní thriller Petrolejové lampy se Sylvií Krupanskou a Norbertem Lichým. Divákům se nabízí ojedinělá možnost porovnat ostravskou verzi klasického románu nejen s jeho slavnou filmovou adaptací s Ivou Janžurovou a Petrem Čepekem, ale i s inscenací v Národním divadle Brno.

Jen o pár hodin později se nikoliv přímo na jevišti Divadla Bolka Polívky, ale v jeho baru Poslední leč odehraje od desáté večerní „bezručovská“ varianta aktovky Audience od Václava Havla.

„Ty, kdo už to k nám dnes večer nestihnou, může těšit alespoň to, že se jedná jen o začátek naší spolupráce s Divadlem Petra Bezruče. Budeme v ní pokračovat po celou letošní sezonu a doufám, že i v těch následujících,“ plánuje ředitel Divadla Bolka Polívky Ondřej Chalupský.

Další příležitosti vidět inscenace Divadla Petra Bezruče v Brně přijdou také v březnu a dubnu. Diváci budou mít možnost zhlédnout ještě například Spalovače mrtvol či adaptaci Orwellova románu 1984.

Ve Spalovači mrtvol 25. dubna zazáří jako zapálený zaměstnanec krematoria Roman Kopfrkingl opět Norbert Lichý, který si za ztvárnění této postavy vysloužil nominaci na Cenu divadelní kritiky v kategorii nejlepší mužský herecký výkon roku 2016 a za stejnou roli získal i širší nominaci na Cenu Thálie.



RADEK BABIČKA
dopisy@metro.cz



Norbert Lichý ve Spalovači mrtvol

LUKÁŠ HORKÝ

INZERCE

eshop.eiffeloptic.cz
U nás naleznete přes 175 000 produktů!

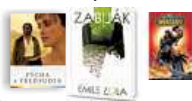
HRY

9 168 produktů



KNIHY

82 179 produktů



ELEKTRONIKA

42 834 produktů



ŠPERKY

3 960 produktů



KRÁSA

9 754 produktů



DÁRKY

2 086 produktů



ZDRAVÍ

5 686 produktů



DOMÁCNOST

3 225 produktů



KONTAKTNÍ ČOČKY, ROZTOKY, OČNÍ KAPKY



HODINKY

6 224 produktů



PARFÉMY

1 969 produktů



HRAČKY

3 438 produktů



MÓDA

1 568 produktů



PRO DĚTI

1 023 produktů



OSOBNÍ ODBĚR ZDARMA!

BRNO • Masarykova 32
• Česká 22



Petrolejové lampy

TOMÁŠ RUTA



Divadlo Petra Bezruče a představení s názvem 1984

TOMÁŠ RUTA

Přijďte ochutnat a nakoupit kulinářské speciality na veletrh SALIMA

Máte rádi netradiční gastronomické zážitky? Pak si od 27. února nenechte ujít **Mezinárodní potravinářský veletrh SALIMA** na brněnském výstavišti. Potrvá až do 2. března a doplní jej i další veletrhy – vinaři ocení **VINEX**, pekaři a cukráři veletrh **MBK** a vybavení pro maloobchodní provozy se budou prezentovat na veletrhu **INTECO**. Letos nově budou prezentovány nejnovější potravinářské technologie na veletrhu **SALIMA Technology** a všechny milovníky dobrého jídla a pití potěší i další novinka – **Festival chutí**. Souběžně se bude konat i Mezinárodní veletrh obalů a tisku **EmbaxPrint**.

Speciality ze všech koutů světa

Na potravinářských veletrzích ochutnáte dobroty nejen z Česka, ale i ze zahraničí. Vyzkoušet budete moci například pochutiny z Indonésie, a to autentické regionální potraviny i mnoho specialit – indonéskou kávu, těstoviny, čaje, výrobky z rýže nebo koření. Chybět dále nebudou ani řecké, maďarské, italské nebo a samozřejmě ani slovenské speciality.

České regionální výrobky

Regionální dobroty jsou velkým hitem. Aby se v nich lidé lépe orientovali a mohli po těch nejkvalitnějších sáhnout v obchodě, je tu už mnoho let certifikát Regionální potravina. Výrobky s tímto označením nemohou chybět na letošní Salimě. Zájemci tak ochutnají pálenky Lihovaru Lžín, bylinné poklady LC rosa-bylinné čaje a Solertus, domácí knedlíky Svoboda, sýry z farem Amálka nebo Mlékárny Klíč. Svoje oceněné mošty přiveze Slovácká moštárna a originální produkty z arónie Jaromír Janhuba. Kečupy nebo omáčky představí Kand, cukr vrbátecký cukrovar a skvělou sekanou firma Ravy. Skvělé pivo ochutnáte od pivovaru Bizon, by-



linnou medovinu od Ivany Bakrlíkové a připraveny budou i sirupy Linea Nivnice.

Gastronomická vystoupení

Kdo chce polechtat chuťové pohárky hned celým chodem, určitě by měl na SALIMĚ navštívit i Gastrofest. Špičkoví kuchaři na něm budou vařit za přihlížení diváků, kteří hotové pokrmy budou moci rovnou ochutnat. Každý den se bude vařit odlišný pokrm se zaměřením na určité suroviny. Na talíři se tak objeví například hovězí pupek s celerovým purée a černými

brambory, letní fettucine s kalamáry nebo marinovaný kapr s křenovo-koprovou omáčkou. Pro ty, kteří holdují blízkovýchodní kuchyni, pak kuchaři vyšperkují zapečeného lososa s humusem a salátem tabbuleh.

Pekařská show

Ve spolupráci se Svazem pekařů a cukrářů v ČR a společností Albert se na potravinářských veletrzích uskuteční soutěž Pekař roku 2018 – Junior. Bojovat se bude ve čtyřech disciplínách a diváci se tak mohou těšit na skvělou show. Budou se vyrábět

vánočky, chleba i koláče. Soutěž se bude konat první dva dny veletrhu, ty zbylé dny bude pro návštěvníky připraveno pekařské centrum. „Budou si moci z připravovaného těsta vytvarovat libovolný pekařský výrobek, který jim mistři pekaři na místě upečou,“ říká výkonný ředitel svazu Jaromír Dřízal. Jedním z cílů celého programu je přiblížit pekařské obory mladším generacím, zejména pak žákům základních škol.

Novinkou je Festival chutí

Hlavní součástí Festivalu chutí jsou minipivovary. Představí se jich zde na padesát. Ochutnáte u nich stovky nejrůznějších piv a samozřejmě i jedinečné pивní speciály. Kromě piva budou k dispozici i další dobroty – sýry, paštiky, cukrovinky, čokolády, výrobky z medu nebo výborné mošty. Festival chutí začíná 1. března a potrvá do soboty 3. března. Oproti potravinářským veletrhům má také prodlouženou otevírací dobu.

DŮLEŽITÉ INFORMACE

SALIMA, VINEX, MBK, INTECO, EMBAXPRINT

Otevírací doba:
27. 2. – 1. 3. 2018 9:00-17:00
2. 3. 2018 9:00-16:00

Vstupné: Business vstupné (pro odbornou veřejnost): 250 Kč
Klasické vstupné: 100 Kč
www.salima.cz

FESTIVAL CHUTÍ

Otevírací doba:
1. – 2. 3. 2018 10:00-21:00
3. 3. 2018 10:00-17:00

Vstupné: 100 Kč
V rámci vstupného získají návštěvníci také kupon na degustaci jednoho piva v pavilonu C zdarma.
www.bvv.cz/festivalchuti

VYCHUTNEJTE SI
SALIMA MENU

SALIMA
MEZINÁRODNÍ
POTRAVINÁŘSKÉ
VELETRHY

SALIMATECH **mbk** **INTECO** **VINEX**

27. 2. – 2. 3. 2018
VÝSTAVIŠTĚ BRNO

www.salima.cz

Central European Exhibition Centre

BVV
Veletrhy
Brno

1.–3. 3. 2018
**FESTIVAL
CHUTÍ**

VÝSTAVIŠTĚ
BRNO

MINIPIVOVARY • VÍNO
POCHUTINY K PIVU, VÍNO
SPECIALITY
PRODEJCI POTRAVIN
FARMÁŘSKÉ TRHY

SOUBĚŽNĚ S VELETRHEM **SALIMA**

www.bvv.cz/festivalchuti

BVV
Veletrhy
Brno

Špičkové mikroskopy z Kohoutovic až do NASA

Brnu se přezdívá mimo jiné „evropské Silicon Valley“.

Jednou z technologií, která jihomoravské metropoli toto označení vydobyla, jsou elektronové mikroskopy, přístroje, jejichž cena se může vyšplhat až na miliony dolarů. Společnost Tescan, sídlící v brněnských Kohoutovicích, takových mikroskopů vyrobila už dva a půl tisíce. Ten poslední zamířil na univerzitu do Manchesteru.

Elektronové mikroskopy z Kohoutovic mají široké uplatnění v mnoha oborech od biologie a medicíny až po výrobu polovodičů nebo průmysl. Uplatní se všude tam, kde je nezbytné pozorovat materiály a vzorky s rozlišením v jednotkách nanometrů, tedy jedné miliontině milimetru. „Dobrym příkladem jsou například materiálové vědy. Díky elektronovým mikroskopům se dokážeme dívat na samotnou podstatu zkoumaných materiálů a její změny. Pomáháme tak vytvářet pevnější ocelové slitiny pro automobilový průmysl, bezpečnější jaderné reaktory nebo speciální bioaktivní povrch dentálních implantátů,“ uvádí příklady marketingový a obchodní ředitel společnosti Maroš Karabinoš.

Mezi cílové zákazníky tak patří prestižní organizace v čele s NASA nebo výrobci známých značek mobilních tele-

INZERCE

Jazyková škola VIKI VIKI
Výuka přímo v centru města
Masarykova 31 • 602 00 Brno
☎ 542 221 578, 603 776 978
agentura@vika.cz • www.vika.cz



Z oprav a servisu elektronových mikroskopů se postupně stal vývoj a prodej vlastních zvětšovacích přístrojů.

fonů. Častými odběrateli jsou také univerzity. Elektronový mikroskop Tescan využívají například vědci a studenti z Oxfordu, Harvardu nebo Berkeley.

Mikroskopy základních řad vyjdou zákazníkovi na dva miliony korun, nejdražší na více než desetinasobek. Výroba jednoho přístroje obvykle trvá několik měsíců, každý je originál sestavený podle požadavků konkrétního klienta a typu uplatnění. „Jen v oddě-

lení vývoje máme přes sto zaměstnanců, ve výrobě pak více než dvojnásobek. Průměrný elektronový mikroskop se skládá z více než tisícovky součástek,“ říká Karabinoš. Ročně firma vyrobí přibližně 250 mikroskopů.

Tescan vznikl v roce 1991, kdy společnost založilo pět vývojářů z bývalého státního podniku Tesla Brno. Původně se firma zaměřovala na opravy a servis elektronových mikroskopů a vývojové práce na

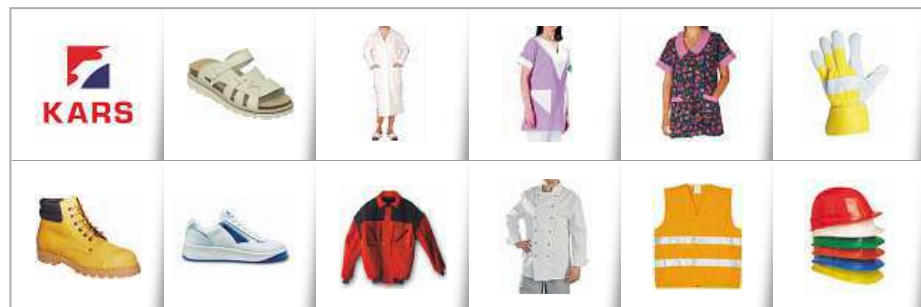
zákazku, ale postupně začala vyvíjet a prodávat vlastní mikroskopy.

„Dnešní typy, jako je například právě výroční Tescan Mira3 pro Manchester, se s prvními verzemi nedají vůbec srovnat. Změnily se jak jejich parametry, tak zejména komfort ovládání, které výrazně usnadnil moderní software,“ popisuje výrobní ředitel Robert Komanec.

Z celkových 2500 dosud vyrobených mikroskopů zůstá-

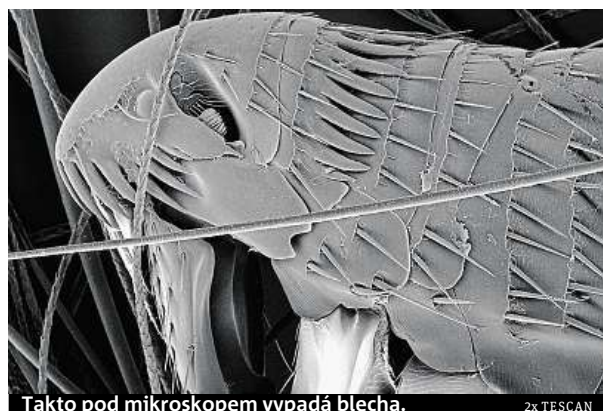
vá v Česku jen přibližně každý dvacátý. „Jsme jednoznačně exportní firma, držíme se na špičce mezi předními světovými výrobci. Vždy ale rádi vidíme, že některý z mikroskopů míří k tuzemskému zákazníkovi. Toto číslo navíc dlouhodobě roste, zejména v segmentu průmyslových uživatelů,“ dodává Komanec.

RADEK BABIČKA
dopisy@metro.cz



Pracovní obuv, oděvy a pomůcky
Brno, Koliště 49

www.kars-brno.cz



Takto pod mikroskopem vypadá blecha.

2x TESCAN



10 lákadel, kvůli kterým stojí za to navštívit Motosalon v Brně

Svátek všech motorkářů se vrací do Brna a je větší než kdy předtím. Letos se Motosalon uskuteční od 8. do 11. března a rozhodně je na co se těšit!

1) Dorazí všechny významné značky

Novinky od kompletní japonské čtyřky – Hondy, Yamahy, Suzuki a Kawasaki, amerických značek Harley-Davidson a Indian, německého výrobce BMW Motorrad, britského Triumphu či italských značek Ducati, Aprilie, Piaggio či MV Agusta si prohlédnete na rekordní ploše. Chybět nebudou ani firmy KTM nebo Husqvarna.

torcky miluji od dětství a na tuto akci jezdím každý rok," uvedl Révai. Letošní Motosalon ovšem vynechá, protože v době jeho konání bude zrovna v Mexiku. Můžete se však těšit na jinou osobnost z motorkářského světa, která je také tvář letošního ročníku. V Brně se potkáte s Pepou „Sršněm“ Šillerem.



2) Požitek na čtyřech kolech

Na své si přijdou také milovníci čtyřkolek. Tuto sekci zaplní stroje značek ATV, Can-Am, Arctic Cat, Access Motor, LINHAI, TGB nebo BRP. Těšit se můžete také na bohaté příslušenství.

3) Představí se poprvé...

V pavilonech se kromě známých firem potkáte i s několika nováčky. Představí se například rakouská značka KSR, z Itálie TM Racing či SWM moto a vidět bude i BETA.

4) Servis pro helmy

Kvalitní helma je důležitou součástí výbavy každého motorkáře. Jak se o ni ale starat? To vám poradí v servisní dodávce helem značky Arai, která vám na výstavišti bude k dispozici.

5) Světové i české premiéry

Dnem i nocí pracuje tým společnosti Motoscoot na tom, aby v Brně představil ve světové premiéře retro motorku Jawa 50 typ 555 Pionýr v plně elektrické verzi. Kromě ní přiveze firma v české premiéře také elektrický motocykl e-Duck, který cílí zejména na mladé.

6) Veletrh podporují známé tváře

Říkají si Vandráci Vagamundos a na motorkách cestují po světě. Letos se stali také tvářemi Motosalonu – Jan Révai a Pavel Liška. „Mo-



8.-11. 3. 2018

Výstaviště Brno

7) Slavnostní zahájení

Ve čtvrtek ve 13 hodin se určitě přijdte podívat k pódiu v pavilonu P na slavnostní zahájení. Setkáte se jak s populárními tvářemi z motobranže, tak s významnými hosty. Dozvíte se zajímavé informace třeba o jejich vztahu k motorkám.

8) Čtyři dny plné show

V doprovodném programu si užijete parádní vystoupení a show, ze kterých se vám bude tajit dech. Těšte se třeba na Crazy Day, Míru Lisého či Motogymkhanu. Zajímavý program připravil i Automotodrom Brno!

9) Novinky na vlastní kůži

Nekupujte zajíce v pytli. Ještě před pořízením nového stroje si ho vyzkoušejte na testovacích jízďách. Po areálu výstaviště se projedete třeba na skútrech značek Honda, Kymco a Piaggio.

10) Zvolte Motocykl roku

Tradičně rozhodnete také o tom, který stroj si zaslouží titul Motocykl roku 2018. Hlasování odstartovalo už 1. února, tak zaměřte na www.motocyklroku.cz a vyberte si svého favorita.

www.bvv.cz/motosalon



Veletrh Motosalon se koná na brněnském výstavišti od 8. do 11. března. Více informací najdete na bvv.cz/motosalon nebo fb.com/bvvmotosalon.

Festival Expediční kamera ukáže Amazonii i Tatry

Drsné zážitky dobrodruhů si můžete vychutnat v Klubu cestovatelů.

Během posledního únorového večera návštěvníci restaurace Klubu cestovatelů v Králově Poli uvidí šest dokumentárních snímků. Právě tam pokračuje cestovatelský festival Expediční kamera. Snímky diváky zavedou na Amazonku, do kaňonů mezi Čínou a Kyrgyzstánem, mezi norské fjordy nebo do Tater.

„Tuzemské filmy zastoupí snímek Back to Heights o slackline expedici do Maroka. Ukazuje návrat přední české slacklinerky Anny Kuchařové po úrazu. Začínat znovu je těžké fyzicky i psychicky a první kroky na pružném laně po úrazu bolí. Proto vyráží do Maroka hledat zapome-



Záběr z filmu Back to Heights

EXPEDIČNÍ KAMERA

nutou odvahu a balanc,“ představuje snímek Petr Pichler ze sdružení Naboso. Cestu do nitra Amazonie sleduje film DugOut. Dva britští dobrodruzi se vydali do ekvádorské džungle a s pomocí domorodých indiánů si vyrobili

vlastní loď, kterou místní nazývají DugOut. Jedná se o nejpůvodnější druh lodi vytesané z jediného kmene a první zmínky o takových plavidlech jsou staré více než deset tisíc let. Právě na tomto dopravním prostředku vyplu-

li oba Britové na Amazonku. Drsné zážitky kontrastující s malebnou krajinou Nového Zélandu přináší film Neřítové vody. Mapuje příběh dvou účastníků jednoho z nejstarších multisportovních závodů na světě Kathmandu

Coast to Coast. Na trať měřící téměř 250 kilometrů se sportovci vydávají už přes třicet let. Každá z hlavních hrdinek má jinou motivaci. Jedna miluje sport a chce si posunout hranice toho, co dokáže. Druhá už má nejtěžší zkoušku za sebou, když svedla vítězný boj s rakovinou, a zvládnout závod je pro ni výzva, které se nebojí.

„Film Oddaný diváky na okamžik přenesou pod hladinu chladného norského moře, do společnosti zpívajících kosatek, snímek Oči Boha sleduje kajakářskou expedici do Kyrgyzstánu a poetický slovenský příběh Teória šťastia vypráví o setkání dvou generací lezců. Jedním z nich je lezecká legenda Lubo Rybanský, který objevil populární lezeckou oblast Hrádok v pohoří Vtáčnik a vytvořil i řadu prvovýstupů ve Vysokých Tatrách,“ doplňuje Pichler. **RADEK BABIČKA**

INZERCE

Evropská autobusová jednička

FLIXBUS

zajišťující vnitrostátní i mezinárodní autobusovou linkovou přepravu osob
přijme pro svoji českou pobočku v Praze na HPP

ŘIDIČE

PRO MEZINÁRODNÍ LINKOVOU PŘEPRAVU OSOB

POŽADUJEME:

- » praxi v řízení autobusů
- » veškeré potřebné doklady k řízení autobusu
- » profesionální přístup a vystupování

NABÍZÍME:

- » celoroční práci s nadstandardním finančním ohodnocením
- » příjem v Kč i v Eur
- » věrnostní bonusy, výkonnostní bonusy
- » diety, provize, ubytování po dobu výkonu služby ZDARMA
- » vše na autobusech SETRA!

Alespoň částečná/základní hovorová znalost německého nebo anglického jazyka podmínkou.

GARANTUJEME MINIMÁLNĚ 450 tisíc Kč ČISTÉHO!!! ročně /za 20 odpracovaných měsíčních směn/ v závislosti na druhu obsluhované autobusové linky



KONTAKT: info@buspoint-flixbus.cz, +420 725 688 755

Zprávy krátce

Exekucí přibýlo

Na jižní Moravě loni vzrostl počet lidí v exekuci.

Bylo jich už 79 072, což je o 550 více než v roce 2016. Ukázala to aktualizovaná mapa exekucí, kte-

rou sestavila nezisková organizace Otevřená společnost. V celé republice má téměř desetina lidí nad

15 let nějakou exekuci. Celkem je to 863 tisíc lidí a za poslední rok jich zhruba 31 tisíc přibýlo. Po-

díl osob v exekuci loni vzrostl i na jihu Moravy. Za loňský rok se už přiblížil osmi procentům. **ČTK**

Nová výstavba poskytne i práci

V jihomoravské metropoli vznikne za miliardy komplex bytů s obchody i kavárnami.

V Brně poblíž Mendlova náměstí vznikne pět domů s 350 byty, obchody a kavárnami, součástí výstavby budou i dětská hřiště. Za miliardy korun je chce zhruba do pěti let vybudovat soukromý investor. Potvrdil to architekt Tomáš Pilař z kanceláře Kuba & Pilař architekti, která

na projektu pro developera pracuje. Investorem je společnost Mendel Plaza, za níž stojí investorská skupina. Soubor staveb nazvaný podle firmy bude v místě brownfieldu po bývalém oděvním podniku Kras mezi ulicemi Veletřní, Rybářská, Křížová a Bělidla.

Brněnští radní dali souhlas dokumentaci pro územní rozhodnutí projektu. „Budou tam kromě bytů, obchodů, kaváren a restaurací i pěší promenády a veřejné prostory s dětskými hřišti. Sledujeme to s velkou nadějí. Nejsme rádi za, že takové území na Starém Brně je obrovský

brownfield,“ řekl primátorův náměstek pro rozvoj Martin Ander.

Podle Pilaře projekt obsahuje práce od inženýrských sítí přes komunikace až po výstavbu objektů. „Ideální by bylo příští rok zahájit stavbu. Bude to v několika etapách. V optimistické variantě by mohlo být za pět let hotovo,“ dodal Pilař.

Brno má podle primátora náměstka Petra Hladíka v majetku bezmála 30 tisíc bytů. „Ve městě je nedostatek bydlení, takže kvalitní projekt s bydlením a revitalizací velmi vítám,“ dodal Hladík. **ČTK**

INZERCE



VAŠE RYCHLÁ A BEZPEČNÁ PRVNÍ POMOC



**PŮJČKA PRO VÁS
OD 5.000-50.000,-**

VOLEJTE 601 571 821



NEBO SI CHCETE VYDĚLAT?
POTOM HLEDÁME PŘÁVĚ VÁS



*Práce, která přináší zálibu a výborné kolegy - u L&R mám oboje.
Marta L., dělnice v textilní výrobě*

Společnost Lohmann & Rauscher, s. r. o. patří mezi přední světové dodavatele zdravotnických a hygienických výrobků hledá do svého týmu vhodné kandidáty / kandidátky na pozici

ŠVADLENA ZDRAVOTNICKÉ VÝROBY

Náplň práce:

- šití zdravotnických pomůcek

Požadujeme:

- manuální zručnost
- pečlivost
- odpovědnost

DĚLNICE VE ZDRAVOTNICKÉ VÝROBĚ

Náplň práce:

- ruční balení zdravotnických komponentů do operačních setů
- obsluha balících strojů

Požadujeme:

- manuální zručnost
- pečlivost
- odpovědnost

Nabízíme:

- zájem prosperující mezinárodní společnosti
- pracovní poměr na dobu neurčitou
- čisté pracovní prostředí
- dvousměnný provoz
- nástup možný ihned nebo dohodou
- 3 dny dovolené navíc
- dotované stravování
- firemní akce a benefity
- kooperativní prémie
- příplatky ke mzdě nad zákonnou výši
- věrnostní odměny

Máte-li zájem o nabízenou pozici, neváhejte a kontaktujte nás na emailu:

Marta.Loefflerova@cz.LRMed.com

nebo na tel. čísle **+420 544 425 632**

nebo na mobilu **+420 739 529 558**.

www.Lohmann-Rauscher.cz

Zprávy krátce

Kraj vyhlásil konkurz na ředitele škol

Jihomoravský kraj vyhlásil 24 konkurzních řízení na ředitele škol a školských zařízení. Uvedla to radní pro školství Jana Pejchalová. Kraj podle ní využil možnosti, že ředitelům v létě končí šestileté funkční období. U některých dostal na vyhlášení

řízení podnět od školské rady a v jednom případě i od školní inspekce. Skoro sto ředitelů kraj potvrdil na dalších šest let. Kraj může po šesti letech vyhlásit výběrové řízení, ale nemusí. Vzhledem k administrativní i časové náročnosti úřad nepřistoupil k plošným konkurzním řízením. Stávající ředitelé budou moci obhajovat svou pozici. Šestileté období u většiny z nich skončí k 31. červenci. **čTK**

Vítěz: zakladatel firmy Kiwi.com

Jihomoravský kraj určil podnikatele roku.

Titul Podnikatel roku Jihomoravského kraje získal Oliver Dlouhý, zakladatel a spolumajitel firmy Kiwi.com, která patří mezi nejúspěšnější české startupy s miliardovým globálním byznysem a zákazníky po celém světě.

Dlouhý na předání ocenění nepřišel. Podle Terezy Liškové, která jej ze společnosti Kiwi.com zastoupila, je v Americe.

„Oliver Dlouhý je mladý a strašně skromný. Prodává borůvky na česko-rakouských hranicích, je to podnikatel každým coulem. To, co dokázal s naší firmou, je neskutečné,“ uvedla Lišková. Kiwi.com začínalo jako parta vývojářů, nyní jich má firma



Ocenění za firmu Kiwi.com převzala Tereza Lišková. **čTK**

s 800 zaměstnanci kolem 120. Prodejce letenek je nejrychleji rostoucí technologickou firmou ve střední Evropě. S růstem o 7165 procent mezi lety 2013 a 2016 vede žebříček, který loni sestavila společnost Deloitte.

Kiwi.com denně zpracuje 6000 objednávek a mezi zákazníky se řadí i korporátní

klientela. Pobočky má v Brně, v Kyjevě a na Fidži. Firma působí po celém světě s výjimkou Severní Koreje. V budoucnu chce Dlouhý kromě letenek nabízet také kompletní cestovatelský servis od parkování a taxi, přes ubytování, až po nabídku restaurací.

Krajská kola soutěže se konala již potřinácté. **čTK**

INZERCE



HLEDÁME NOVÉ ZAMĚSTANCE!

Jsmo mezinárodní společnost vyrábějící vysoce výkonné hydrostatické pohony. PH je soukromě vlastněnou společností a v současné době máme 11 výrobních závodů po celém světě - největší výrobní závod je v **Brně v Horních Heršpicích**, vybavený špičkovými technologiemi a čistým pracovním prostředím. V současné době máme 350 zaměstnanců, kteří zvládnou vyrobít průměrně 100 000 motorů ročně a expedovat 90% naší produkce.

pro rozšíření výroby hledáme

- Operátory CNC strojů
- Montážní dělníky
- Skladníky
- Lakýrníky



Pro uchazeče kromě výborného pracovního prostředí a kolektivu máme připravenou širokou škálu benefitů:

- » měsíční prémie průměrně 18%
- » diferenciativní prémie 1 500 Kč
- » podíl na zisku
- » každoroční revize mezd
- » 5 týdnů dovolené
- » příspěvek 2 000 Kč měsíčně na životní penzijní připojištění
- » příspěvek na dopravu do zaměstnání
- » dotované obědy nebo stravenky
- » vánoční příspěvek až 3 000 Kč
- » zvýhodněné tarify Vodafone
- » zvýhodněné produkty Komerční banky
- » společenské akce (hory, grilovačka, vánoční večerky...) a teambuildingy pro každé oddělení
- » práce ve stabilní a prosperující společnosti

KONTAKTUJTE NÁS:

tel: 543 563 111
 personalni.brno@poclain.com
 Poclain Hydraulics, s.r.o.
 Kšírova 186, Brno - Horní Heršpice



Brněnské komunikace

Společnost Brněnské komunikace a.s.

přijme do pracovního poměru zaměstnance pro obsazení volné pracovní pozice

STAVEBNÍ DĚLNÍK

Požadujeme:

- řidičský průkaz skupin B a C,
- profesní průkaz vítán
- praxe na kropícím a zametacím voze vítána
- spolehlivost

Nabízíme:

- prostředí stabilní firmy
- odpovídající mzdové ohodnocení
- zajímavé zaměstnanecké benefity

NÁSTUP MOŽNÝ IHED.

Bližší informace na telefonním čísle **603 442 381**, pan Skácel, vedoucí střediska zimní a letní údržby.

Písemné nabídky zasílejte na emailovou adresu **skacel@bkom.cz**



ZKL GROUP

NABÍDKA VOLNÝCH PRACOVNÍCH MÍST

V BRNĚ

SAMOSTATNÝ OPERÁTOR – BRUSIČ KOVŮ

- CNC i konvenční stroje
- Vhodné i pro absolventy rekvalifikačních kurzů
- **Nástupní mzda od 25.000,- Kč** podle kvalifikace a praxe

TECHNOLOG TEPELNÉHO ZPRACOVÁNÍ

- Tvorba technologických postupů
- Uplatnění znalosti materiálového inženýrství
- Vhodné i pro absolventy
- **Nástupní mzda od 27.750,- Kč** podle kvalifikace a praxe

TECHNOLOG – KUSOVÁ VÝROBA

- Tvorba technologických postupů a cen výrobků
- Vhodné i pro absolventy
- **Nástupní mzda od 27.750,- Kč** podle kvalifikace a praxe



Další příležitosti najdete na www.zkl.cz/cs/kariera/kariera v sekci „nabídka volných pracovních míst“. Personální oddělení: rostislav.brodecky@zkl.cz
 Těšíme se na Vaše životopisy!

NAŠI MILÍ ČTENÁŘI, PROSÍME, DO KOŠE NEPÁTŘÍME!



Neuvěřitelná MORAVA 360 v brněnském planetáriu

Věděli jste, že ne celý Jihomoravský kraj leží na území Moravy? Obec Lhota na Blanensku historicky spadá do Čech! Věděli jste, že v Brně se nachází největší vězení bývalé rakouské monarchie? Špilberk býval přezdívan jako „žalář národů“ a přímo zde, v centru Brna, si trest odpykávali ti nejnebezpečnější zločinci. A věděli jste, že Jihomoravský kraj je jedním z mála světových míst, který pocitly svoji návštěvou největší osobnosti historie? Byli zde totiž Janáček i Mozart, Edison i Tesla, Napoleon, Hitler i Tito.

Není to jen bohatá historie, kterou se náš kraj může pochlubit. Jde především o neobyčejně pestrý kus země, kde se nachází propasti i hory, jeskyně, bohaté lesy, úrodná pole a vinice, velké vodní nádrže, velkoměsto i malebné vesničky, staré hrady i pozoruhodné technické památky. Proto je zde stále co objevovat.

Tuto výjimečnou rozmanitost zachycuje nejnovější pořad Morava 360, který představuje Hvězdárna a planetárium Brno. Jde o další původní pořad hvězdárny, který má po scénářistické i režisérské stránce na svědomí vizuální kouzelník Pavel Karas. Jeho motivací bylo vytvořit prezentaci regionu formou zcela inovátorskou.



Natáčelo se na 37 lokalitách, celkem vzniklo 19 hodin surfových záběrů. Filmový štáb najel 5 630 kilometrů a zhlédl celkem 21 východů Slunce a 15 západů Slunce, protože většina míst byla snímána během tzv. zlaté hodiny. Dokonce kvůli představení vznikla speciální technologie umožňující natáčet letecké záběry s velmi vysokým rozlišením a extrémně širokým zorným úhlem.

Přijďte si prohlédnout místa, která důvěrně znáte, z pohledů, jaké jste ještě nikdy neviděli. To vše za krásné hudby z dílny uznávaných umělců Romana Kašníka a skupiny Ponk. Třešničkou na dortu je komentář, který namluvil moravský patriot pan Boleslav Polívka. Kde? Na brněnské hvězdárně a planetáriu? Proč? Nikde jinde nic takového nevidíte! Kdy? Klikněte na www.hvezdarna.cz

Udělejte si čas některý únorový nebo březnový večer. Morava 360 vás pohtlí.

Pískomil se vrací do Brna!



Kapela „Pískomil se vrací“ přijede v únoru na Melodku na svůj první samostatný koncert v Brně!

Na poli rodinné zábavy není kapela nováčkem. Autoři písniček se od roku 2007 podíleli na repertoáru i živých koncertech projektu Kašpárek v rohlíku. V roce 2012 založili kapelu Pískomil se vrací a nahráli první album nazvané „A kdy už tam budem?“. Od té doby Pískomil brázdí pódia od Aše k Bohumínu a odehraje ročně až 100 koncertů.

Vstupenky na únorový koncert velké sestavy Pískomila

tak mohou být velmi příjemným dárečkem pod stromeček, který potěší děti i jejich rodiče! Předprodej probíhá v kamenné prodejně Indies na Poštovské nebo přes internet v eshopu OKNA HNED – www.okna-hned.cz.

Kapela hraje živé písničky pro děti i rodiče, které šlapou. Více informací o koncertu i kapele najdete na webu koncertu, kde si také můžete pár songů poslechnout! Vemte děti v neděli na Melodku za kulturou která baví celou rodinu!

www.piskomil-brno.cz



G
A
L
E
R
I
E
P
E
K
A
Ř
S
K
Á



Společná výstava autorů

PAVEL BÍLEK
(malby)

PETR ŠEVČÍK
(kameninové plastiky)

Host: Jan Bružeňák

21. 2. do 29. 3. 2018

Výstavní a prodejní galerie
GALERIE PEKAŘSKÁ
Pekařská 52, 602 00 Brno
Otevírací doba:
PO – PÁ od 9:00 do 17:00 hod.
www.galeriepekaraska.cz



 **OKNA
HNED**

 **WPA**
packaging

 **PURECO**
THE PURE ECO

25. 2. 2018 16h **MELODKAZ**

PÍSKOMIL SE VRACÍ



Koncert pro rodiče s dětmi!

web: piskomil-brno.cz

Ajtáci i spisovatelé. V Brně otevřeli největší coworkingové centrum v celé Evropě

Sdílení je trendem současné doby. Sdílejí se auta, kola, zahrádky, jídlo, doprava nebo i pracovní prostory.

Místům, v nichž si můžete pronajmout svoji malou kancelář nebo místo u stolu klidně jen na pár hodin, se říká „coworkingové centrum“. To největší v Evropě mají od ledna v Brně. Tehdy se Impact Hub na Cyrilské ulici nedaleko Zvonařky rozrostl na dvojnásobek původní velikosti.

Po necelém roce od otevření zde bylo registrováno více než tři sta členů. „Třetina z nich pracuje v oboru informačních technologií, necelá pětina se věnuje vzdělávání a přibližně každý devátý marketing. Ostatní jsou různých profesí od překladatelů, spisovatelů až po ilustrátory deskových her,“ vypočítává ředitelka centra Irena Ošťádalová.

Podle ní představuje čtyřicet procent firem rozvíjející se a již fungující podniky. Podobnou část tvoří startupy a zbývající pětina projektů se nachází ve fázi nápadů.

Centrum se zároveň stává ideálním místem pro navazování nových pracovních kontaktů. Prostory Impact Hubu lze využívat od 650 korun za

deset hodin na měsíc. Neomezený přístup pak vyjde na tři tisíce korun měsíčně.

V nově zrekonstruovaných prostorech vzniklo jedenáct kanceláří o velikosti od 18 do 270 metrů čtverečních, konferenční místnost a více než čtyřicet fixních stolů pro členy pracující ve sdíleném prostoru. Nová zasedací místnost na střeše nabízí unikátní pohled na průmyslové Brno.

Díky přestavbě budovy získali členové a návštěvníci moderní a funkční prostory pro setkávání, pořádání eventů nebo pro vlastní práci. Rekonstrukce Impact Hubu Brno včetně první fáze přestavby stála více než sto milionů korun, z čehož nové rozšíření prostor vyšlo na 40 milionů. Necelá polovina nákladů byla financována z programů Evropské unie, zbytek z vlastních zdrojů a úvěrů.

Brněnský Impact Hub se s novou rozlohou 3450 metrů čtverečních, což se dá přirovnat k 13 tenisovým dvorcům, řadí nejen na první místo na evropském kontinentě, ale zároveň se stává druhým největším sdíleným prostorem této sítě, kterou tvoří téměř 90 center po celém světě. Ve světovém měřítku předčí Brno pouze prostor Impact Hubu v americkém Seattlu.



**RADEK
BABIČKA**
dopisy@metro.cz



V coworkingovém centru v Cyrilské ulici můžete navázat pracovní kontakty.



Hravé kanceláře můžete využívat i vy.

2X DAVID MITTY MITÁŠ



Terasa Impact Hubu



Budova nabízí plochu 3450 metrů čtverečních.

2X IMPACT HUB BRNO