

# FOTBALOVÁ OLOMOUC VYMĚNILA TRENÉRA

PRVOLIGOVOU SIGMU NOVĚ POVEDE Z LAVIČKY VÁCLAV JÍLEK STRANA 19



# metro



PRAHA

Úterý, 20. října 2015

Č. 197, www.metro.cz  
Svátek slavi: Vendelín



Min. 6°  
Max. 10°

Nejčtenější noviny v Praze

# Třetina Čechů nestíhá přezout gumy na zimu

**Listopad se blíží.** Pneuservisy v říjnu tradičně hlásí návaly, Češi nechávají výměnu pneumatik na poslední chvíli. **Pojišťovny.** Brzdnou dráhu špatné obutí auta zvyšuje, nehody se mohou řidičům prodrazit STRANA 8



## Kapela Kryštof hrála v Ostravě, v Praze bude příští týden

Prvním koncertem v Ostrava Aréně včera začala Srdcebeat Tour 2015 populární skupiny Kryštof. Osm podzimních koncertů, které se uskuteční do 3. listopadu v Ostravě, Brně, Praze, Liberci a Pardubicích, už je vyprodáno. Na turné připravila kapela scénu srovnatelnou s největšími zahraničními hvězdami. Na pódiu užívá přes 300 světla a vizuálních efektů, které vynášejí motorový systém o nosnosti šedesát tun. Turné navazuje na album Srdcebeat, které vyšlo 1. června letošního roku a je v pořadí sedmým studiovým albem skupiny Kryštof. V Praze se populární kapela představí 27. a 28. října. ČTK

## Superlaser brzy dorazí do Břežan

Laserové centrum v Dolních Břežanech u Prahy pomůže vědcům ve výzkumu kosmu i v boji s rakovinou. Otevřelo se včera, v plném provozu bude v roce 2018. STRANA 6

## Modrá dráha vás dovede k odletu

Žádná prostorná odletová hala, žádná okna a žádné svítící informační tabule. Terminál 3 na japonském letišti Narita u Tokia slouží pro nízkonákladové lety. Cestující se místo nahoru musejí dívat pod nohy, navádějí je totiž závodní dráhy na podlaze. STRANA 9

INZERCE

## Jak výhodně zhodnotit peníze?

# ROČNÍ ÚROK 7,2 %

Vaše úspory můžete výhodně zhodnotit nákupem tříletého dluhopisu s roční výplatou úroků ve výši 7,2 % ročně. Více informací na straně 6.





# Za chytré koše může dostat radnice pokutu

**Praze 1 hrozí další pokuta od památkářů.** Po památkáři na Klárově za nepovolené koše.

Na jaře zaplatil starosta Prahy 1 Oldřich Lomecký ze svého stopadesátitisícovou pokutu, kterou dostala Praha 1 za stavbu pomníku válečným letcům na Klárově bez povolení magistrátu. Teď hrozí Praze 1 pokuta další a zase od magistrátních památkářů.

Praha 1 totiž nechala v červnu rozmístit do ulic nové odpadkové koše Bigbelly na solární pohon, které mají vlastní lis na odpad. Ovšem bez potřebného povolení z odboru památkové péče. „Magistrát po objasnění rozhodných skutečností zahájil správní řízení proti městské části Pra-



Místostarosta Bureš s problematickým košem MČ PRAHA 1

ha 1 o uložení pokuty,“ potvrdil ředitel odboru památkové péče Jiří Skalický.

Ke zkušebnímu umístění odpadkových košů Praha 1

přistoupila podle místostarosty Richarda Bureše po dohodě s magistrátem a Technickou správou komunikací. „Instalace košů do zkušební

provozu nevyžaduje žádné rozhodnutí či souhlas. Výsledkem zkušební provozu pak bude i studie a analýza vztahující se k využitelnosti, funkčnosti a možnému dalšímu nasazení odpadkových košů,“ brání se Bureš.

Celkem osm košů nechala radnice rozmístit do pěti lokalit v ulicích Charvátově, U Sovových mlýnů, Říční, Melantřichově a Vodičkově.

„Jsem přesvědčen, že i historické město, jakým Praha je, si zaslouží moderní technologie,“ dodal Bureš. Po instalaci košů se podle něj významně snížila nejen četnost svazu odpadků, ale zvýšila se také viditelná čistota ulic, kde jsou koše umístěny. „Pro turisticky vytížené centrum jsou mnohem vhodnější než koše stávající,“ řekl Bureš.



ROBERT OPPELT  
robert.oppelt@metro.cz



## Spisovatel

Poprvé přijede do Prahy jeden z nejlepších světových autorů krimi románů Deon Meyer. Autogramiáda spisovatele a znalce jihoafrického podsvětí je naplánována do Paláce knih Luxor v pátek od 17 hodin. JOHAN WILKE

INZERCE

## Pražané přicházejí o 135 tisíc denně. Zbytečně.

Již dva a půl roku se hlavní město soudí se společností Copa Retail kvůli výši nájemného, které Praha platí za Škodův palác. Neúspěšně. Odvolací soud se nedávno ztotožnil se soudem prvního stupně a potvrdil zamítnutí žaloby hlavního města Prahy týkající se úřadovacích nároků ve sporu o výši nájemného za budovu Škodova paláce. Od loňského července leží na stole od Copa Retail nabídka půlmiliardové slevy z celkového nájemného za tuto budovu. A dosavadní postoj města? Odmítavý. Město tak zbytečně přichází o 135 tisíc korun denně.



### Jak to vzniklo

Nájemní smlouvu Praha uzavřela už v roce 2006; od té doby ve Škodově paláci sídlí většina magistrátních úředníků. Z tiskových zpráv magistrátu se dočítáme, že město zadává desítky analýz mapující výhodnosti smluv či přesunu úřednictva do jiných městských budov. K tomu se navíc poslední dobou intenzivně zabývalo řadou svých vnitřních politických sporů. Jenomže čas stále běží a řešení sporu je v nedohlednu.

### Praha, dohodni se

Jak společnost Copa Retail, tak hlavní město Praha veřejně deklarovaly zájem spor vyřešit. Nyní, dva týdny po prohraném odvolání, město namísto jednání s majiteli paláce oznamuje ustanovení nového týmu, který bude vyjednávat za pracovní skupinu. Nejedná se o nic jiného než o další zdržovací taktiku a pouze to dokazuje, že nikdo na radnici nehodlá veřejná prohlášení o mimosoudním jednání s protistranou naplnit. Představitelé města namísto převzetí odpovědnosti a plnění svých povinností dělají všechno možné, aby k urovnání sporu nedošlo.

Od ustanovení pracovní skupiny pro jednání s majiteli Škodova paláce uplynulo 166 dní, avšak o skutečném schůzky se pracovní skupina ani nepokusila. 166 dní k nalezení dvou hodin pro jednání, které by mohlo městu ušetřit částku odpovídající 135 000 korun denně. 166 dní, než si město uvědomilo, že potřebuje jiné zástupce v pracovní skupině, kteří mohou tento problém vyřešit. Není na čase, aby se veřejnost zeptala svých zástupců, zda není nejlevnějším a nejrychlejším řešením přestat hrát dětské hry a začít skutečně pracovat?

Guyana Holding

## Autobusy MHD. Budou na sebe večer čekat

Na vybraných spojích pražské MHD ve večerních hodinách budou na sebe čekat autobusy. Cestujícím by se tak už nemělo stát, že jim navazující spoj ujede. Ve zkušebním projektu Ropid vytipoval tři zastávky, kde budou autobusy čekat a kam umístí infocedule, které cestujícím oznámí, jaký spoj jim na dané zastávce navazuje. „Novinka, která v Praze dosud fungovala především v nočním provozu, zlepší večerní cestování – na vybraných místech totiž na sebe budou autobusy

nově čekat,“ uvedl mluvčí Ropidu Filip Drápal. Pokud se systém osvědčí, rozšíří jej Ropid na další zastávky.

Mezi zastávkami ve zkušebním provozu bude ta Nad Klamovkou, kde bude večer čekat linka 149 na každý druhý autobus linky 191 od Anděla. Druhou stanicí je Divoká Šárka. Tady bude ve večerních hodinách zajištěn přestup z linky 119 na linku 191. Poslední jsou Luka. U stanice metra bude zajištěn večerní přestup mezi linkami 179/301/352 a 142. **ČTK**



## V Braníku zase točí filmaři

Natáčení právě probíhá v Branické ulici u místního řeznictví. Pod dohledem Ondřeje Trojana se v netradičních rolích skauta představí Jiří Macháček, prodavačky Milan Šteindler nebo řezníka Václav Marhoul. METRO



# KDYŽ DÝCHÁNÍ ŠKODÍ ZDRAVÍ!

## Pomůže Vám kvalitní čistička vzduchu

### Proč ionizovat vzduch?

- » zlepšíte dýchání
- » odstraníte alergeny a prach
- » ničíte viry a bakterie
- » snížíte působení radonu
- » zlepšíte koncentraci a paměť
- » zlepšíte pracovní výkonnost
- » zkvalitníte spánek
- » snížíte krevní tlak
- » zmírníte depresivní stavy
- » podpoříte růst rostlin

více na [www.ionic-care.cz](http://www.ionic-care.cz)



Čističku vzduchu Ionic-CARE Triton X6 můžete zakoupit ve třech barevných provedeních.

**cena 3.490 Kč/ks**  
**cena 3.290 Kč/ks od 2 ks**



Filtry není třeba nikdy vyměňovat! Stačí je jen občas jednoduše vyjmout a otřít. Účinek filtrace ihned vidíte!

### Ionic-CARE® Triton X6 – ionizátor a čistička v jednom

 Již 7 let nejprodávánější čistička v ČR!  
99 % skutečných uživatelů je s přístrojem spokojeno \*

Ionic-CARE® Triton X6 v sobě kombinuje výkonnou čističku vzduchu a ionizátor. Čištění vzduchu s účinností až 96 % probíhá naprosto nehlukně a s nulovými náklady na výměnné filtry. Cirkulaci vzduchu v přístroji totiž zajišťuje soustava elektrod, které pohybují vzduchem pomocí tzv. elektronového větru. Tato moderní technologie nahrazuje zastaralé, hlučné a energeticky náročné ventilátory. Nečistoty jsou zachyceny na elektrostatickém filtru. Na jeho ploše spolehlivě ulpí nejen polétavý prach, ale i chemikálie, cigaretový kouř, pyly, viry, bakterie, plísňe a jiné alergeny. Přístroj disponuje třemi výkonovými stupni a jeho spotřeba je maximálně 12 W.

**Znečištěné ovzduší zabíjí!** Studie provedená profesorem Georgem Knoxem z Birminghamské univerzity prokázala alarmující souvislost mezi výskytem rakoviny a znečištěním ovzduší. Výzkum proběhl u 12.000 dětí, které zemřely na rakovinové onemocnění před svými 16. narozeninami a dokázal, že pokud bydlíte poblíž zdroje znečištění (např. ulice se silným automobilovým provozem), zvyšuje se riziko vzniku rakoviny více než 12x. Opět se tak ukázalo, jak zásadní je kvalita ovzduší pro lidské zdraví.

**S**polu s neuvěřitelným množstvím vzduchu nám za život projdou plícemi stovky kilogramů prachu, mikroorganizmů a chemikálií. Jak moc tyto škodliviny nakonec ovlivní naše zdraví, pak záleží na dvou faktorech: na samočisticích schopnostech a kondici výstelky plic a na charakteru znečišťujících látek. O delší život nás připravují právě škodliviny z ovzduší v kombinaci s horší samočisticí schopností plic. Suchý a minimálně ionizovaný vzduch, oboje je typické pro moderní městskou výstavbu, způsobuje vyšší zranitelnost sliznic dýchacích cest, masivnější usazování prachových částic v plicích a výrazně vyšší procento chronických zánětů.

**I u nás v Čechách tento problém důvěrně známe. Během zimních inverzí je znečištění ovzduší přímo viditelné v řadě měst.** Přičemž dlouhodobě nejhorší situace je na Ostravsku a Karvinsku, tam jsou opakovaně překračovány povolené hygienické limity. Místním obyvatelům nepomáhají regulace výroby podniků ani demonstrace. Lékaři opakovaně nedoporučují vycházet z domu ani větrat. Bohužel ani toto opatření nemusí pomoci!

Podle měření Státního zdravotního ústavu totiž proniká znečištěný vzduch běžně i do budov (bytů a kanceláří). Tam je navíc dále obohacujeme množstvím mikrobu, prachových alergenů, plísňí, ale i výparů z laků na nábytek, sprejů, kosmetiky, čisticích prostředků a zplodin plynových spotřebičů. Pouze zlomek těchto škodlivin pak usedne ve formě prachu např. na nábytek, odkud je lze setřít. Drtivá většina naopak poletuje v prostoru, a tak nám nejméně jednou projde plícemi. Nabízí se tedy otázka, jak vyčistit vzduch dříve, než se nám dostane do těla.

**Nová era čištění a ionizace vzduchu**  
Nová generace čističek vzduchu fungujících na principu elektronového větru spl-

nila požadavky zákazníků na nenáročný provoz a vysokou účinnost. Nová technologie bezhlučného provozu (max. 8 dB) a ionizace spolu s účinností čištění až 96 % a výkonem dostačujícím i pro větší místnosti přináší uživatelům celou řadu výhod. Těmi hlavními jsou nízká pořizovací cena, nulové náklady na výměnu filtrů a mnohonásobně nižší spotřeba elektřiny (max. 12 W). Vysoké účinnosti čištění vzduchu je dosaženo použitím elektrostatických filtrů, nízké pořizovací ceny zase díky absenci materiálově náročných, objemných a hlučných ventilátorů. Tyto skvělé parametry uživatelé vysoce oceňují a díky nim je čistička s ionizátorem Ionic-CARE dlouhodobě nejprodávánějším typem na českém trhu.

**Dnes již tedy nic nebrání tomu, abychom i doma a v kancelářích dýchali stále čerstvý čistý vzduch, který se kvalitou zcela vyrovná ovzduší v luxusních horských a přímořských sanatoriích. V interiérech trávíme až 80 % svého života, takže si to určitě zasloužíme!**

### Dárek ZDARMA!

**Ionic-CARE XJ-100 – osvěžovač a čistič pro lednice, toalety a šatní skříň v hodnotě 450 Kč zdarma!\*\***

Tento přístroj neutralizuje pachy a pročisťuje vzduch v lednici, koupelně, šatně a kdekoliv jinde. Navíc omezuje výskyt bakterií, zabraňuje růstu plísňí a v lednici udržuje potraviny déle čerstvé.



**Pro získání dárku stačí zadat při objednávce kód:**

kód  
**E18**



**Jsmo držitelé zlatého certifikátu "OVĚŘENO ZÁKAZNÍKY"**

\* V červnu 2015 byla provedena anketa mezi uživateli Ionic-CARE Triton X6, které se zúčastnilo 857 respondentů. Tito uživatelé nejčastěji chválí viditelné snížení prašnosti, zmírnění alergických potíží s dýcháním a zlepšení spánku v důsledku ionizace. Dále jsou spokojeni s tichým chodem a snadnou údržbou.

**Poštovné zdarma pro objednávky přijaté do 31.10.2015**

**800 112 111 [www.ionic-care.cz](http://www.ionic-care.cz)**

Objednací linka zdarma

\*\* Akce trvá do 31.10.2015 nebo do vyprodání zásob



# Dravá řeka se prohnala šestkou

**Hradčanské a dejvické ulice** zatopila voda z prasklého potrubí.

Ulice Milady Horákové a Pod Baštami vypadaly včera ráno po sedmé ráno jako menší řeka. Na Hradčanech praskl

zásobní vodovodní řad, kterým čerpají Pražské vodovody a kanalizace pitnou vodu mezi vodojemy, v tomto případě mezi Florou a Bruskou. Šlo o potrubí o velkém průměru 700 milimetrů, proto byly ulice doslova zaplaveny velkým množstvím vody, kterým se museli lidé doslova brodit. Problémy projet měla i auta.

Voda se dostala i do sklepů okolních domů. „Ve skladu máme asi pět čísel vody, pro čerpadlo hasičů je to prý ale málo,“ uvedla pro deník Metro Veronika Stavělová z kavárny Costa Coffee v ulici Milady Horákové, kterou záplava proměnila ve vodní tvrz. Lidé se do kavárny sice mohli dostat ze stanice metra, ale stejně jich chodilo méně.

„Havárie nemá žádný vliv na zásobování vodou, pouze lokálně v Dejvicích a Holešovicích může dojít k poklesu tlaku,“ uklidňoval mluvčí Pražských vodovodů a kanalizací Tomáš Mrázek. Oba zásobníky jsou podle Mrázka plné vody, prasklé potrubí proto dodávky pitné vody nijak neohroží.

Havárie dopoledne kompli-

kovala v oblasti také dopravu. „Na místo jsme vyslali dvě hlídky dopravní policie. Jedna z nich tam zůstala, a podle aktuálního dění situaci na místě řešili,“ sdělil mluvčí pražské policie Tomáš Hulan.



**LUCIE POŠTOLKOVÁ**  
lucie.postolkova@metro.cz

INZERCE

**OBROVSKÉ VÝHODY**  
pro naše zákazníky

**SLEVA až 35 % na nové CNG auto**

Jezděte na CNG za 1 Kč/km a šetřete životní prostředí.

[www.ppas.cz](http://www.ppas.cz) **840 555 333**



Voda natekla do suterénů i podzemního parkoviště. 2X PETR NEUŽIL



Na druhou stranu ulice se nepřecházelo, ale brodilo.

ODMĚNA  
ZA FOTO  
**500**  
korun

**PRAŽSKÁ PLYNÁRENSKÁ**

Spojení energií i služeb

S naší půjčkou máte **měsíc na rozmyšlenou**

Do 30 dnů ji můžete vrátit **bez jakýchkoli úroků a poplatků**. Nezaplatíte tak ani korunu navíc.

Půjčíme vám **od 10 000 Kč do 180 000 Kč**.

Zavolejte si zdarma o telefonní půjčku na nonstop linku **800 261 111**





**1+1**  
**AKCE**

**KOMPLETNÍ DIOPTRICKÉ BRÝLE  
NEBO SLUNEČNÍ BRÝLE**

**BRÝLE  
ZDARMA  
PRO VAŠI  
RODINU  
A PŘÁTELE**

Zdarma jsou vždy kompletní dioptrické či sluneční brýle v nižší nebo stejné hodnotě, jako kompletní dioptrické či sluneční brýle zakoupené. Nevyčerpanou hodnotu dražší kompletní zakázky či slunečních brýlí nelze směnit za peníze ani další zboží.

Akci nelze uplatnit na kombinaci slunečních a kompletních dioptrických brýlí.

Kompletní dioptrické brýle = obruba + skla. Akce platí ve všech pobočkách FOKUS optik včetně outletu FAOC Štěrboholy, Praha.

Slevy se nesčítají. Akce platí od 24. 8. 2015 do odvolání.



# V Břežanech otevřeli vědecké centrum. Bude mít superlaser

**Ve výzkumu kosmu i v boji s rakovinou pomůžou vědcům nové lasery.**

Vědecké pracoviště v Dolních Břežanech u Prahy bylo slavnostně otevřeno včera, v plném provozu bude v roce 2018. Stavba centra ELI Beamlines vyjde na 6,8 miliardy korun, z toho 5,8 miliardy zaplatí Evropská unie. „Badatelé budou mít pro své výzkumy k dispozici nejvýkonnější laser na světě,“ řekl při příležitosti otevření centra manažer ELI Roman Hvězda.

Vědci budou v centru poprvé zkoumat v laboratořích extrémní fyzikální jevy, například simulaci dějů uvnitř hvězd. Významně tak mohou přispět k vývoji kvalitních a levných protonových zdro-



Nové vědecké centrum v Dolních Břežanech u Prahy bude stát 6,8 miliardy korun. ČTK

ju k léčbě zhoubných nádorů, zkoumat vnitřní stavbu živých buněk nebo například simulovat prostředí na obřích planetách.

Superlaserové systémy, které se vyrábějí v zámoří, budou ale do centra dovezeny až příští rok. ELI bude plně uvedeno do provozu v roce

2018. „ELI je založeno na nové technologii laserových systémů, které umožňují generování velmi krátkých pulzů – ty mají vysokou energii.

Mohou tak přispět k vytváření nových experimentů,“ řekl Hvězda.

V nadcházejících dvou letech je prý v plánu dokončit vývoj technologie a do speciálně upravených hal připravit systémy. Jedním ze čtyř velkých laserů v ELI bude takzvaný 10-PW laserový systém, podle vědců laser s nejvyšší energií na světě. Vyvíjí ho americko-evropské konsorcium vedené firmou National Energetics se zástupci Fyzikálního ústavu. Další laserové systémy vyvíjejí v pražských laboratořích, centru ELI a Lawrenceově národní laboratoři v kalifornském Livermoru.

Nyní pracuje pro ELI kolem 280 lidí, z toho téměř tři čtvrtiny tvoří vědci a technici. Zhruba třetina jsou cizinci, například z Francie, Itálie, Německa, Indie, Kanady, USA a Číny. ČTK

## Zprávy krátce

### Sebevrah zastavil provoz metra

Na hodinu a půl přerušil včera odpoledne sebevrah provoz trasy metra C mezi Kačerovem a Háji. Provoz byl obnoven v 15.10 hodin. Dopravu po celou dobu zajišťovaly náhradní autobusy.

### Od listopadu se změní trasy MHD

Od 31. října se mění některé spoje. Trasu změní dvě tramvajové a čtyři autobusové linky, přibudou dvě nové autobusové linky a tramvaj se vrátí po opravě trati na Petřiny.

### Město cvičilo na výbuch bomby

Včera se uskutečnilo cvičení INEX4, které prověřilo připravenost hlavního města na teroristický útok takzvanou špinavou bombou. Teoretickým místem výbuchu byla Havelská ulice a tržnice. ČTK

## Signal. Festival ochromil dopravu



V metru na Náměstí Míru v sobotu večer

ADÉLA HÁJKOVÁ

Prahu o víkendu ovládl festival světa Signal. Na jeho atrakce se do centra metropole přišly během čtyř dní jeho trvání podívat stovky tisíc lidí. Přestože dopravní podnik posílil ve večerních hodinách některé spoje, zdaleka to nestačilo a davy se tísnily nejen v ulicích, ale i v dopravních prostředcích a na nástupišťích.

„Praha slibovala posílit dopravu, ale v metru, hlavně ve stanicích Náměstí Míru a Můstek, byly davy a jezdilo v tradičních sobotních intervalech,“ stěžuje si čtenářka Metra Adéla Hájková. Podle mluvčí dopravního podniku

Anety Řehkové metro jezdilo častěji ve čtvrtek a v sobotu, kdy to bylo nejvíc třeba. „Spoje byly posíleny v době největšího zatížení,“ hájí dopravní podnik Řehková.

Všudypřítomné davy v ulicích měly za následek také několik zranění. „V sobotu krátce po půl osmé jsme na Staroměstském náměstí převzali muže s úrazem hlavy. Dalšího pak s kolapsem,“ říká mluvčí záchranky Jiřina Ernestová. Podle ní měli zdravotníci sice napilno, byli však na vše připraveni. „Na vyšší koncentraci osob jsou naše posádky zvyklé,“ dodává Ernestová. FILIP JAROŠEVSKÝ

INZERCE

## OZNÁMENÍ

Společnost ENREI s.r.o., se sídlem Masarykova třída 536/16, 415 01 Teplice, vyhláší v souladu s Emisními podmínkami, zákonem č. 190/2004 Sb., o dluhopisech a zákonem č. 256/2004 Sb., o podnikání na kapitálovém trhu, ve znění pozdějších předpisů, veřejnou nabídku



**tříletých Dluhopisů „ENREI 7,20/18“ s úrokovým výnosem 7,2 % p.a. s roční výplatou úroků.**

Dluhopisy lze zakoupit ve jmenovité hodnotě od 1,- Kč. Maximální hodnota je do výše nevyprodané části emise. Nabídka platí do vyprodání celkové předpokládané hodnoty emise dluhopisů (k 15. říjnu 2015 zbývá 9 mil. Kč).

S Emisními podmínkami se lze seznámit na stránkách společnosti [www.enrei.cz](http://www.enrei.cz) a v sídle společnosti.

Další podrobné informace získáte také na telefonní infolince, anebo po telefonické domluvě termínu schůzky v naší pražské obchodní kanceláři, v prvím patře budovy Pražské burzy na adrese:

**Burzovní palác, Rybná 14/682, Praha 1**



[www.enrei.cz](http://www.enrei.cz)

Infolinka:

**739 800 100**





# Indie láká i přes binec

**Češi čím dál častěji létají za exotickým dobrodružstvím.**

Podle indického ministerstva pro turistiku překročilo v loňském roce indickou hranici přes deset tisíc Čechů, což je skoro třikrát více než před deseti lety. To potvrzuje i mluvčí cestovní kanceláře Fischer Jan Osůch.

„Nejvíce zájezdů prodáváme do severních částí Indie,“ potvrdil trend mluvčí. „A největší zájem je stále o samostatné letenky, lidé se nebojí cestovat na vlastní pěst,“ uvedla Šárka Litvinová z portálu Letuška.cz

Ačkoliv počet zájezdů do Indie roste, jedna z nejlidnatějších zemí není pro každého. „Indie nabízí silný kulturní zážitek a přírodní krásy. Ne každému ale vyhovuje rek-

## Exotika se prodáží

Asijské země lákají čím dál více Čechů. Připravte si ale peněženky.

- Průměrná cena zájezdu na **Srí Lanku** se pohybuje okolo **35 tisíc korun** na osobu.
- Do **Indie** jsou ceny poznávacích zájezdů vyšší. Stojí kolem **50 až 80 tisíc** na osobu.

něme z hygienického hlediska a také kvůli přístupu místních k turistům,“ varuje Osůch.

Kromě Indie se stále častěji dostává do hledáček českých turistů i Srí Lanka. Ta je oproti Indii navíc cenově přijatelnější. „Navíc servis zdejších hotelů je bližší evropskému standardu,“ uvedla Kateřina Petříčková, ředitelka Asociace českých cestovních kancelářů a agentur. **MAREK HÝŘ**

## Zprávy krátce

### Miliony od Babiše

Právní zástupce Miroslava Kalouska poslal výzvu ministru financí Andreji Babišovi, ať mu zaplatí 10 milionů korun. O peníze se vsadil poté, co Babiš Kalouska nařkl, že ho kvůli povolení internetového sázení vyšetřovala policie. **IDNES.cz**

### Vrah chce z Česka

Timur Tretjakov, nájemný vrah, jenž v roce 2007 omylem zastřelil řidiče Sazky, by si chtěl odpykat svůj trest na Ukrajině. V žádosti píše, že v českém vězení morálně i fyzicky strádá. V ČR si odpovídá 22 let. **ČTK**

### Hrad. Čekají se vyhazovy

Kancelář prezidenta chystá organizační změny. Přijdou personální změny po vyvěšení trenýrek nad Hradem. Organizační struktura úřadu se „zjednoduší“. Mluví se i o budoucnosti kancléře Vratislava Mynáře. Prezident ho už dříve podpořil s tím, že pro něj patřičné místo najde. **ČTK**



### Strunová sekačka vyrobená z hokejky

Vivat kutil aneb Co svět neviděl. Tak se jmenuje zajímavá výstava roztodivných kutilských výrobků, která bude zítra otevřena v Severočeském muzeu v Liberci. Na snímku vlevo jsou reproduktory vyrobené z pivních sudů, vpravo je pak strunová sekačka z hokejky a elektromotoru a podomácku vyrobený traktůrek. **ČTK**

INZERCE

**MedelaDerma** studio lékařské kosmetiky nabízí

studio lékařské kosmetiky

## PODZIMNÍ MEGA AKCE!

LUXUSNÍ OŠETŘENÍ PLETI S **80% SLEVOU** ~~1700 Kč~~ nyní **399 Kč**

**INTENZIVNÍ REGENERAČNÍ, PROTIVRÁSKOVÉ A OMLAZUJÍCÍ OŠETŘENÍ PLETI. OKAMŽITÝ VIDITELNÝ VÝSLEDEK, DLOUHOTRAVJÍCÍ EFEKT!**

### JEDNO OŠETŘENÍ OBSAHUJE:

1. Odličení, úprava obočí
2. Diamantová mikrodermabrazé
3. Zklidňující kaolinová maska Syncare
4. Dočištění pleti ultrazvukem
5. Laserová gelová maska (hydratuje, působí proti vráskám, stahuje póry)
6. Zažehlení séra do pleti pomocí ultrazvuku (ceramidy, retinol, kyselina hyaluronová)
7. Ozonizér (dezinfekce pleti, léčba zánětů)
8. Závěrečná masáž

**PO OŠETŘENÍ JE PLEŤ NAPROSTO KLIDNÁ BEZ ZNÁMEK PODRÁŽDĚNÍ**

Běžná cena ~~1700 Kč~~

Akce trvá do **30. 11. 2015**

Na Vaši návštěvu se těší:

studio **MEDELA DERMA**, Bratří Dohalských 131,

**PRAHA 9 - VYSOČANY**, Tel.: 283 923 186, Mob.: 605 035 519, [WWW.MEDELADERMA.CZ](http://WWW.MEDELADERMA.CZ)

nyní jen  
**399 Kč**





## Skončí?

Do krajských voleb zbývá rok a jihomoravský hejtmán Michal Hašek bude muset tvrdě bojovat už o post lídra kandidátky ČSSD. Nakloněno mu není ani celostátní vedení v čele se šéfem strany Bohuslavem Sobotkou, ani brněnská organizace. Je příliš útočný a problematický také svým škrabloupem kolem „lánského puče“, který proti Sobotkovi uspořádal po minulých volbách. Podle MF DNES by případné lano od „sobotkoviců“ mohl dostat bývalý primátor Brna Roman Onderka. MAFRA

# Třetina Čechů nepřežuje včas. Servisy nestíhají

**Na letních gumách brzdíte na sněhu o osm metrů déle.**

Pokud máte štěstí, počkáte jen hodinu, v horším můžete čekat i tři dny. Šílenství kolem zimních gum vrcholí. Pneuservisy se plní. Za jedenáct dní musí mít řidiči na autě zimní obutí. „Češi každoročně nechávají přezutí na poslední chvíli. Kvůli tomu se často dostávají do časového skluzu, který se při nepříznivém počasí může vymstít. Pozdě jich má přezuto zhruba třetina,“ odhaduje Tomáš Kabrhel ze servisu Elit.

V zákoně je stanoveno, že řidič má mít na vozidle zimní pneumatiky, pokud se na silnici nachází vrstva sněhu, led nebo námraza nebo lze tento stav předpokládat. „Tedy pokud tyto podmínky platí, je nutné přezout nejpozději prv-



**Citát**

**Objednací lhůty pneuservisů se každoročně s blížícím se koncem října prodlužují.**

TOMÁŠ KABRHEL, SERVIS ELIT

ního listopadu,“ upřesnil Martin Farář z organizace BESIP.

Kdo na silnici vyrazí s letním obutím, riskuje, že při nehodě přijde zkrátka. „Pokud se prokáže, že vzniklá škoda souvisela se špatným obutím vozidla, pak se musí řidič připravit

## Jak poznáte, že je čas koupit nové pneumatiky

Stejně zimní pneumatiky by se měly používat nejdéle čtyři sezony.

- Jedním z indikátorů pro výměnu je výška vzorku. Vozidlo do 3,5 tuny musí mít zimní pneumatiky s minimální hloubkou dezénu 4 mm na všech kolech. Auta s vahou nad 3,5 tuny musí na sněhu

mít pneumatiky s minimální hloubkou dezénu 6 mm na všech kolech.

- Řidiči mohou využít i celoročních pneumatik. Ty lze mít na autě v létě i v zimě včetně období, kdy jsou zimní pneu povinné. Díky nim sice řidiči ušetří za pneuservis, ale takové pneumatiky mají v porovnání se zimními horší vlastnosti.

na to, že pochybení pojišťovna zohlední v pojistném plnění. Nemusí pak dostat zaplacenou celou škodu a bude muset přijmout za škodu i vlastní finanční odpovědnost,“ informuje Aleš Povr z České asociace pojišťoven.

Na letních gumách se na zmrzlé vozovce snižuje ovladatelnost vozu. „Při rychlosti padesát kilometrů za hodinu je brzdná dráha na sněhu na zimní pneumatice o osm metrů

kratší než na letních pneumatikách,“ uvedl Farář.

Podle něj není chybou, pokud řidič přezuje na zimní pneumatiky již tehdy, když se průměrné denní teploty pohybují okolo 7 stupňů a níže. „Při těchto hodnotách už fungují lépe zimní pneumatiky než letní,“ dodává Farář.



**MAREK HYR**

marek.hyr@metro.cz

INZERCE



pro lepší město

## také byste chtěli

**zastávky MHD, kde na přehledné interaktivní mapě objevíte zajímavosti v blízkém okolí?**

A také si můžete dobít mobil, připojit se v nich zdarma na internet, hned vidět, za jak dlouho dorazí váš další spoj, podívat se na aktuální stav počasí, nebo si zde půjčit jízdní kolo?

**Neztrácejte čas čekáním. Mohou tu být pro vás. Přijďte se podívat.**

**Funkční model chytré zastávky MHD uvidíte ve dnech 15. – 27. 10. v ulici Na Příkopě v úrovni Havířské. Svým hlasem zde můžete projekt podpořit.**

prolepsimesto.cz

designblok  
15



10 Vystaviště





## Zprávy krátce

## Mohou blokovat pasy mladým

Rodiče ve Velké Británii, kteří mají obavy, že by jejich dospívající děti pod vlivem radikálů mohly chtít odcestovat do Sýrie nebo Iráku, budou moci požádat o odebrání jejich cestovních pasů. Počítá s tím nová vládní strategie proti extremismu premiéra Davida Camerona.

## Svatební hostina s bezdomovci

Díky zrušené svatbě se přes 90 kalifornských bezdomovců dostalo na slavnostní hostinu, kterou rodina nevěsty odmítla zrušit, neboť za ni již zaplatila 35 tisíc dolarů (837 tisíc korun). Ze sňatku vycouval ženich. Po překonání prvotního šoku se matka nevěsty rozhodla, že hostinu přesto uspořádá a pozve na ni do honosného hotelu v Sacramentu místní bezdomovce. **ČTK**

# Modrá pro odlet, červená pro přilet

**Nízkonákladový terminál v Tokiu navádí cestující po závodních drahách.**

Žádná prostorná odletová hala, žádná okna a žádné svítící informační tabule. Terminál 3 na nejrušnějším japonském letišti Narita u Tokia otevřený letos v dubnu slouží výlučně pro nízkonákladové lety. To se odrazilo i na rozpočtu pro výstavbu. Cestující se tak místo nahoru musejí dívat pod nohy, navádějí je totiž „závodní dráhy“ namalované na podlaze, píše CNN.

„Chtěli jsme vytvořit letiště, jaké jinde nemají,“ řekl architekt Takao Goto ze společnosti Nikken Sekkei, která terminál navrhla. „Na závodní dráze je dobré především



Po této dráze se dostanete k odletům.

PROFIMEDIA.CZ

## Letiště Narita

## 35

Tolik cestujících prošlo letištěm Narita minulý rok. Třetí terminál se otevřel až letos v dubnu. Počet pasažérů by se měl navýšit o 7,5 milionu.

to, že všichni na světě vědí, k čemu slouží. Je to globální symbol,“ dodal.

Místo elektronických informačních tabulí a pohyblivých chodníků tak mají pasažéři terminálu 3 k dispozici asi kilometr drah. Dráhy v barvě oblohy, tedy modré, vedou k odletům. Zemitá červená míří k příletům. Minimalistický interiér má podle designérů omezit zmatek a stres související s leteckou dopravou. Novým terminálem by mělo projít asi 7,5 milionu cestujících ročně. **ČTK**

## Merkelová. Její stranici hrozí plotem

Německá kancléřka Angela Merkelová kvůli podpoře otevřených hranic pro běžence čelí ve své vládní unii CDU/CSU rostoucí kritice. Kolem vlivného vládního poslance von Stettena se podle listu Bild vytvořila silná opozice, která chce kancléřku přinutit ke změně dosavadního vstřícného kurzu. Lidé z takzvaných zemí bezpečného původu nemají být do Německa vůbec vpuštěni. Ve hře je možná i výstavba hraničního plotu. **ČTK**

## Turecko. Dron byl ruský

Bezpilotní letoun, který minulý pátek sestřelilo Turecko, byl ruské výroby, oznámil turecký premiér Ahmet Davutoglu. Moskva nicméně Ankaře sdělila, že žádný stroj nepostrádá. Podle Davutoglu tak mohl patřit syrské armádě prezidenta Bašara Asada, bojovníkům patřícím ke straně syrských Kurdů či jiné skupině. **ČTK**

INZERCE

**MedelaDerma** studio lékařské kosmetiky nabízí

studio lékařské kosmetiky

## INJEKČNÍ LIPOLÝZA - KRÁSNÉ KŘIVKY BEZ OPERACE

SPORTUJETE, ZDRAVĚ JÍTE, ALE POŘÁD SE NEMŮŽETE ZBAVIT TUKU NEBO CELULITIDY URČITÝCH PARTIÍ?

► **INJEKČNÍ LIPOLÝZA JE JEDNOU Z NEJNOVĚJŠÍCH A NEJÚČINNĚJŠÍCH METOD, kterou lze tělo zbavit přebytečného tuku. Tato technika je určena především těm, kteří se nemohou zbavit tukových polštářků dietou ani cvičením a nechtějí podstoupit liposukci.**

**Které partie můžete díky injekční lipolýze zlepšit?**

- podbradek, krk a tváře
- stehna a hýždě
- dolní a horní část břicha
- kolena, ramena, ruce a záda

► **Výsledek lipolýzy**

Efekt injekční lipolýzy je viditelný do 3 týdnů, kdy se tuk postupně rozpouští. Velkou výhodou je, že tuk je odstraněn rovnoměrně a efekt je trvalý.

**Ošetření má příznivý vliv na kolagen, čímž je dosaženo stahujícího efektu kůže.** Ideální je podstoupit 1-3 ošetření s odstupem 2-3 týdnů, aby došlo k výraznému zmenšení obvodu dané oblasti. Výsledek je permanentní při zachování stejné hmotnosti. Touto metodou lze srovnat i případné nerovnosti kůže po klasické liposukci!

~~2700Kč~~  
nyní jen  
**1000Kč**

► **VÝSLEDKY POBRADKU PŘED A PO OŠETŘENÍ**



► **VÝSLEDKY BŘICHA PŘED A PO OŠETŘENÍ**



studio **MEDELA DERMA**, Braňi Dohalských 131, PRAHA 9 - VYSOČANY  
Tel.: 283 923 186, Mob.: 605 035 519, WWW.MEDELADERMA.CZ

# Petr Dolínek: **Blanku jsme otevřeli, nyní se musíme soustředit na pokračování okruhu**

Již celý měsíc uběhl od otevření největšího městského tunelu v Evropě, který tvoří část vnitřního městského okruhu. Náměstek primátorky Petr Dolínek (ČSSD) si pochvaluje, že se řidiči v tak krátké době naučili Tunelový komplex Blanka využívat a ten přispívá ke zlepšování plynulosti provozu a průjezdnosti v našem hlavním městě.

*Jak hodnotíte první měsíc provozu tunelového komplexu?*

Pokud hodnotíme podle toho, jak tunely řidiči využívají, tak určitě kladně. Blankou projelo již více než jeden milion aut a je jasné, že průjezd Prahou, respektive některých jejích částí, se velmi urychlil. Samozřejmě nyní pracujeme na vyhodnocování provozu, abychom mohli začít s realizací návazných dopravních opatření.

*O která opatření se konkrétně jedná?*

Je jasné, že například Vítězné náměstí kapacitně provoz nezvládá a je třeba s tím něco udělat. Variant, které by měly pomoci zmírnit zahuštění dopravy v lokalitě, existuje několik a musíme nyní pečlivě zvážit, jaké řešení bude nejlepší. Jednou z variant je například tunel pro pěší pod náměstím, jelikož jeden z největších problémů představují přechody u tramvajových ostrůvků. Ale samozřejmě je možné

se vydat i jinou cestou, především podporou veřejné dopravy, která by řidiče motivovala nechat auto doma, to znamená např. tramvajové propojení Podbabsy a Holešovic či rozšíření vlakových spojení města s okolními obcemi. Vše je ještě otázkou diskuze. Určitě ale nenecháme Prahu 6 na holičkách, jejich požadavky na zavedení opatření podporujeme.

*A co další městské části?*

Samozřejmě, že návazná dopravní opatření se netýkají jen Prahy 6, už nyní se začalo například s úpravou Veletřní ulice, které bylo avizováno ještě před otevřením tunelů. Potvrdily se předpoklady, že v lokalitě dojde k výraznému úbytku povrchové dopravy a zklidňující opatření jsou proto zcela na místě. Dojde ke snížení počtu jízdních pruhů, přibudou parkovací místa a realizovány budou také úpravy pro cyklisty.



*Jako to vypadá s pokračováním okruhu? Již padlo rozhodnutí, kudy povede?*

Já jsem spíše zastávce původní trasy okruhu, ale kudy okruh povede, je ještě otázkou diskuze. Je jasné, že trasu je třeba urychleně vyřešit. Já očekávám, že v koalici padne rozhodnutí v řádu týdnů. Musíme začít konat. Minulé vedení města v tomto směru žádný posun nepřineslo a Praha si už nemůže dovolit dále marnit čas. Již před létem jsem předložil kolegům v radě návrh, jak by mohlo vypadat pokračování od Pelc-Tyrolky po Balabenu. Bohužel koalici partneri z Trojkoalice odmítají návrh projednat. Mým cílem je, abychom se během tohoto volebního období dostali do fáze přípravy výběrového řízení na dodavatele stavby. K tomu je ale třeba, aby se začalo na tom v rámci koalice pracovat. Myslím, že jsme za ten rok ukázali, že umíme věci dotáhnout do konce a já v tom chci pokračovat i nadále.

## BĚH PŘES **MOTOLSKÉ JAMKY**

Běží se na stejné trati jako **MISTROVSTVÍ ČR V PŘESPOLNÍM BĚHU 2016**

Dopravní podnik hlavního města Prahy

Partner akce

**5. ročník**

**DOPRAVNÍ SPOJENÍ:** tramvaj 39, zastávka Vozovna Motol, autobusy 168, 179, 184, 301, 352 zastávka Šafránkova

**1. 11. 2015**



Praha 5, Motol, **Golf Club Praha**

přihlášky: [www.strc.cz](http://www.strc.cz)



MISTROVSTVÍ ČR  
V PŘESPOLNÍM BĚHU  
2016



SportGroup.cz



SUUNTO







## Masaryk opět ve filmu

Režisér Julius Ševčík natáčí česko-slovenské historické drama o někdejším československém diplomatovi Janu Masarykovi a událostech spojených s mnichovskou dohodou a rozbitím Československa v roce 1938. Premiéra filmu Masaryk je plánována na příští rok. Rolí Edvarda Beneše ztvární Oldřich Kaiser.

MARIANNA BORECKÁ

## Blue Fest. Tři špičkové show během večera

Příznivce bluesové scény potěší druhý ročník festivalu Blue Fest. V pražském Lucerna Music Baru se dnes od 19.30 hodin představí tři špičkoví bluesoví kytaristé. Hlavní hvězdou tohoto výjimečného večera bude americký bluesman Coco Montoya. Hudebník, který začínal jako bubeník a léty nepřetržitě koncertování se stal jedním z předních kytaristů a zpěváků americké bluesrockové scény. Zahrají i Rusty Wright a Bror Gunnar Jansson, který se těší, že se po čase do Prahy vrátí. „Byl jsem zde několikrát na dovolené. Ale je to už asi deset let,“ dodává. **MET**

# Mandrage jako kočky



Mandrage potěší fanoušky, deska vyjde 20. listopadu. ARCHIV

## Kapela vydá v listopadu nové album.

Plzeňská skupina Mandrage oznámila včera na svém Facebooku novinky kolem své nové desky. Vyjde 20. listopadu a bude se jmenovat Potmě jsou všechny kočky stejny.

Už před prázdninami pustila skupina do éteru svou novou písničku Brouci, která

byla předvojem desky. „Zatím jste nám psali, že z toho, co jsme zveřejnili, to vypadá, že nová deska bude temná a tajemná – nebude tomu ale úplně tak,“ uvedla kapela na sociální síti.

Na desku naváže jarní turné, které bude mít šestnáct zastávek napříč republikou. Začíná 26. února v domovské Plzni a zakončí jej koncert 16. dubna v Ústí nad Labem. **IVETA BENÁKOVÁ**

### Zprávy krátce

#### Královská večeře

V sobotu proběhne v divadle Hybernia speciální představení muzikálu Antoinetta. Všichni návštěvníci se automaticky dostanou do slosování o večeři

s královnou Antoinettou a králem Ludvíkem. Losovat bude Daniel Hůlka.

#### První vlaštovky

Ačkoliv festivalová sezona skončila nedávno, všichni

pořadatelé již dávno jednají s kapelami pro rok 2016. Festival Benátská! oznámil první jména. Kromě stálíc programu jako Divokej Bill či Tublatanka zahrraje i Petr Janda s kapelou Olympic. **IBE**

INZERCE

**MedelaDerma** studio lékařské kosmetiky nabízí

## SKUTEČNÉ OMLAZENÍ BEZ OPERACE ŠPIČKOVÝM PLASTICKÝM CHIRURGEM

VYUŽIJTE PRECIZNÍ PRÁCI PROFESIONÁLŮ ZA PŘÍZNIVÉ CENY

### APLIKACE DYSPORTU (BOTULOTOXINU)

Odstranění mimických vrásek na čele a mezi obočím..... **2500Kč**  
Odstranění vrásek okolo očí..... **1800Kč**  
Vráška mezi obočím..... **1000Kč**

### MEZOTERAPIE KYSELINOU HYALURONOVOU

(podporuje tvorbu nových kožních buňek)

Velmi vráscitě tváře..... **2000Kč**  
Jizvy po akné..... **1000-2000Kč**  
Vrásky nad horním rtem..... **1000Kč**

► Aplikace se provádí v lokální anestezii

► Efekt těchto aplikací je okamžitý a dlouhotrvající (cca 1 rok)

► Klientky nezatažuje žádná následná rekonvalescence

### APLIKACE KYSELINY HYALURONOVÉ – VÝPLNĚ HLUBOKÝCH VRÁSEK

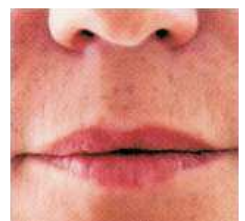
Nosoretní rýhy..... **2000-4000Kč**  
Povislé ústní koutky..... **2000-4000Kč**  
Vráška mezi obočím..... **1500Kč**  
Zvětšení rtů..... **2000-4000Kč**



Před (nosoretní rýhy)



Ihned po (nosoretní rýhy)



Před (zvětšení rtů)



Ihned po (zvětšení rtů)



Před (mezoterapie)



Po 3 aplikaci (mezoterapie)

studio **MEDELA DERMA**, Bratři Dohalských 131, PRAHA 9 - VYSOČANY  
Tel.: 283 923 186, Mob.: 605 035 519, WWW.MEDELADERMA.CZ

**Sudoku**

							4	
1							3	7
4		5		2	3		6	
		2	8					
	5			4			2	
					9	6		
	4		5	9		3		8
9	7							1
	3							

**Napište svou bublinu**



Napište bublinu a reagujte na sloupek na: [www.facebook.com/denikmetro](http://www.facebook.com/denikmetro)



**Počasí**

<b>DNES</b>  Min. 6 Max. 10	<b>ZÍTRA</b>  Min. 7 Max. 11	<b>ČTVRTEK</b>  Min. 9 Max. 13	<b>PÁTEK</b>  Min. 9 Max. 13
--------------------------------------	---------------------------------------	---	---------------------------------------

**Stupeň zátěže pro dnešek: bio 1**  
**Mírná zátěž.** Stupeň zátěže umožňuje běžný denní režim bez omezení, pouze s přihlédnutím k aktuálnímu zdravotnímu stavu.  
**Teplotní rekord:** 19,7 °C  
**Rok výskytu:** 1949

**Kvíz**

- Nejvyšší hora Severní Ameriky Mount McKinley (6194 metrů) je známá také jako:  
**a) Denali**  
**b) Koyukon**  
**c) Tanana**
- Legenda zločinu je nový film v kinech o gangsterských dvojčatech. Děj se odehrává v:  
**a) Chicagu**  
**b) Hongkongu**  
**c) Londýně**
- Lucemburský sportovec Andy Schleck má bratra, který se věnuje stejnému sportu. Je:  
**a) lyžař**  
**b) cyklista**  
**c) běžec**
- Pozdně gotická Prášná brána vedle Obecního domu v Praze má vyhlídkový ochoz ve výšce:  
**a) 44 metrů**  
**b) 55 metrů**  
**c) 66 metrů**
- Litva, jejímž hlavním městem je Vilnius, vyhlásila nezávislost na Sovětském svazu 11. března:  
**a) 1990**  
**b) 1993**  
**c) 1996**

Znáte správné odpovědi dnešního kvízu? **Řešení:** 1-a, 2-c, 3-b, 4-a, 5-a.

**ČT1**

- 14:00 Soudkyně Amy II
- 14:45 To je vražda, napsala II
- 15:30 Vraždy na severu
- 16:20 Telegram
- 16:45 Cestománie
- 17:15 AZ-kvíz
- 17:40 Černé ovce
- 18:00 Události v regionech
- 18:25 Míň je víc
- 18:55 Události za okamžik a počasí
- 19:00 Události
- 19:50 Branky, body, vteřiny
- 20:00 StarDance VII... kolem dokola



20:05 **Nemocnice na kraji města - nové osudy (2/13)**  
 Seriál (ČR, 2008). Rozčeří příchod mladého ortopeda stojatě vody borské nemocnice? Poslední pokračování legendárního seriálu. Hrají: E. Balzerová, J. Ahrhám, S. Rašilov a další

- 21:05 Tajemství rodu Barbory Polákové
- 22:00 Srdíčko
- 23:25 Na stopě
- 23:55 Otec Brown
- 00:40 AZ-kvíz
- 01:05 Bydlení je hra
- 01:25 Zajímavosti z regionů
- 01:55 13. komnata Atky Janouškové
- 02:20 Sváteční slovo herce a hebraisty J. A. Haidlera
- 02:25 Toulavá kamera

**ČT2**

- 13:10 Letecké katastrofy
- 14:00 Nejvýznamnější operace 2. světové války (8/12)
- 15:00 2000 let britské historie
- 15:45 Hitlerovo Nové říšské kanclerství
- 16:40 Vesmír: Kopaliny v kosmu
- 17:25 Vodní obří (4/4)
- 18:15 Bedekr II
- 18:45 Večerníček
- 19:00 Příběhy zvědavých přírodovědců (6/10)
- 19:20 Kanadská soda
- 19:40 Postřehy odjinud
- 19:50 Zprávy ve znakovém jazyce



20:00 **Velká vlastenecká válka: Kurský oblouk**  
 V létě 1943 došlo k největší tankové bitvě 2. světové války. Na německé a sovětské straně se jí zúčastnilo na dva a půl milionu mužů a více než 7000 tanků

- 20:55 USS Franklin: Navrátná čest
- 21:50 Danielův svět
- 23:10 Ztraceni  
 Drama (ČR, 2002)
- 00:50 Ztracený ráj (8/8)
- 01:35 Zvláštní let
- 03:15 Pološero - Můj život s HIV
- 03:40 Věci zcela pregnantní
- 04:10 Módní designérka  
 Zuzana Veselá
- 04:30 Život bez škatulky

**NOVA**

- 12:00 Polední Televizní noviny, Sportovní noviny, Počasí
- 12:30 Tescoma s chutí
- 12:45 Můj přítel Monk (10)
- 13:40 Odložené případy IV
- 14:40 Námořní vyšetřovací služba IV (2)
- 15:40 Ordinance v růžové zahradě 2 (384)
- 17:00 Odpolední Televizní noviny, Sportovní noviny
- 17:30 Kriminálka Las Vegas II (9)
- 18:25 Ulice (2897)
- 19:30 Televizní noviny, Sportovní noviny, Počasí



20:20 **Ordinance v růžové zahradě 2 (603)**  
 Seriál (ČR, 2015). Mázl chce rozchod s Janou. Kvůli ní má Jakub těžkou nehodu. Hrají: Z. Adamovská, P. Rychlý, J. Censký, D. Morávková, P. Kikinčuk, M. Zounar a další

- 21:40 Víkend
- 22:45 Zákon a pořádek: Útvar pro zvláštní oběti XV (2)  
 Krimiseriál (USA, 2013)
- 23:35 Černá listina (14)
- 00:35 Kriminálka Las Vegas II (9)
- 01:15 Novashopping
- 01:50 Námořní vyšetřovací služba IV (2)
- 02:35 Atentát (1)
- 03:50 Ordinance v růžové zahradě 2 (384)

**PRIMA**

- 12:35 Návrat komisaře Rexe X (5)  
 Máma je prostě máma. Krimiseriál (Rak./It., 2009)
- 13:45 Policieři bažanti V (18)  
 Krimiseriál (Kan., 2014)
- 14:45 Loď snů (29)  
 New York. Romantický seriál (N, 2006-2012)
- 17:30 Odpolední zprávy
- 17:50 Prostřeno!
- 18:55 Zprávy FTV Prima
- 19:25 Krimi zprávy
- 19:40 Divácké zprávy
- 19:55 TOP STAR



20:15 **Cesty domů III (350)**  
 Rodinný seriál (ČR, 2015). Domov je tam, kde na nás čeká láska. Rudolf poskytne azyl Macháčkoví, který si vytopil dům. Andrej přiměje Mikuláše k výpovědi o přestěhování s panem P. Vendy nechce Šimonovi podepsat rozvodové papíry. Hrají: A. Švehlík, M. Plánková, J. Štěpnička, J. Janěková, P. Štěpán, I. Chmela a další

- 21:35 Očima Josefa Klímy
- 22:20 Ano, šéfe!
- 23:40 Show Leoše Mareše
- 00:40 Kriminálka Stuttgart V (17)
- 01:40 Spravedlnost v krvi III (23)
- 02:35 Slunečno, misty vraždy IV (8)
- 03:30 Hawaii 5-0 V (11)

**PRIMA COOL**

- 12:40 To nejlepší z Top Gearu: Top 41 (3)
- 13:45 Jmenuju se Earl III (3)  
 Camdenské gangy. Komed. seriál (USA, 2007)
- 14:15 Simpsonovi IX (3-5)
- 15:45 Teorie velkého třesku III (1)  
 Fluktuace elektrického otváračku na konzervy. Sitcom (USA, 2009)
- 16:15 Futurama IV (11)
- 16:45 Bojič mýtů V (22)
- 17:50 Grimm II (16)
- 18:50 Simpsonovi IX (6-8)



20:15 **Top Gear XXII (3)**  
 Nejslavnější motoristický magazín světa, který pravidelně sleduje tři sta milionů diváků. Vizualně působivé představení vozů je doprovázeno odlehčeným komentářem, který zaujme nejen technické nadšence

- 21:25 **Teorie velkého třesku III (2)**  
 Sitcom (USA, 2009)
- 21:55 Partička
- 22:40 Cesty k úspěchu
- 22:55 Shorts
- 23:25 Dira  
 Thriller (USA, 2009)
- 01:20 Partička
- 02:05 Dira  
 Thriller (USA, 2009)
- 03:30 Ospalá díra (13)
- 04:15 Grimm II (16)

**ÓČKO**

- 06:00 Dotykáč
- 06:05 Ranní fresh
- 07:00 Dotykáč
- 07:05 Ranní fresh
- 09:00 Zpětečka
- 10:00 Óčko hity
- 11:00 Dotykáč
- 11:05 Óčko hity
- 12:00 Óčko news
- 12:05 Óčko hity
- 13:30 Dotykáč
- 13:35 Óčko hity
- 14:00 Óčko news
- 14:05 Óčko hity
- 15:00 Dotykáč



- 15:05 **Óčko hity**  
 Klipy nonstop
- 15:30 Óčko news
- Hudba, film, zábava - nikdo a nic nám neuteče
- 15:35 Mixxer show  
 Klipy na přání, soutěže, chat s hosty
- 17:00 Óčko news
- Hudba, film, zábava - nikdo a nic nám neuteče
- 17:05 Óčko hity
- 19:00 Óčko news
- Hudba, film, zábava - nikdo a nic nám neuteče
- 19:05 Moje desítka
- 20:00 CZ & SK
- 21:00 Simply the best
- 21:45 Filmshot
- 22:00 Óčko flirt
- Proud klipů se vzkazy diváků Óčka



## Sloupek

## JAKUB KOHÁK

SBĚRATEL SBÍREK



# O VÁŠNI

Tak konečně se to vokotilo! Tedy vlastně to není úplně první případ. Kdysi mě jeden železničář obdaroval několika většími izolátory a nedávno se jistá paní v Žihli uvolila a přivezla mi jízdní kolo Ukrajina. Bicykl se sice nachází před těžkou renovací, ale jak praví přísloví: Darovanému koni... O co vlastně jde? Pozornější čtenáři, kteří pravidelně čtou mé vysoce intelektuálně laděné sloupky, si jistě povšimli, že čas od času národ seznámím se svou sběratelskou vášní a nenápadně apeluji na případné dárce, kteří by se snad chtěli svých kolekcí zbavit. Ano! Jsem ochoten se vašich těžce nabytých předmětů ujmout a poskytnout jim azyl. A nedávno se to stalo! Ozval se mi pan Jan Šanda z Teplic s tím, že se dočel o mé sbírce etiket z rumových lahví. A jestli by mi mohl poslat svou celoživotní sbírku. Jářku: „Jendo, pošlete mi to!“ A stalo se. Napěchovaná velká bublinková obálka dorazila, opatrně jsem ji

## Citát

**Jsem ochoten se vašich těžce nabytých předmětů ujmout a poskytnout jim azyl.**

otevřel, a tam? POKLADY! Etikety z takových legendárních nápojů, jako jsou Čertův likér, Velejemný ryzlink, Nejjemnější žaludeční likér, Čokoládový likér Oldřich Karpíšek – Lázně Mšené, Světluška, Vlasti zdar... Tímto panu Šandovi děkuji, šlechetného dárce hodnotný dárek nemine! Vy ostatní, kteří snad váháte, vězte, že pro opatrovnictví vašich cenností jsem tím nejlepším řešením. Zopakujme si ještě na závěr mého nesmírně jímavého sloupečku sortiment, o který se jedná. Zejména jsou to známky – zde se specializují na modré mauritie, dále pak hodinky cennějšího typu – ideálně švýcarsy, potom samozřejmě podepsané dresy slavných sportovců, automobilové veterány, časopisy Čtyřlístek – řekněme prvních třicet čísel, perly, zlato, smaragdy, opály, diamanty, špunty od šampusů, gobelíny, obrazy, porcelánové figurky a balené cukry.

## Dopisy a vzkazy

### Smutná pravda

Po celovečerní procházce noční Prahou jsme si chtěli jít o víkendů někam posedět. Člověk by při počtu lidí v ulicích čekal, že budou restaurace plné. Jaké bylo naše překvapení, když kousek od Mánesa, kde kvůli davu neprojela ani tramvaj, se prázdný stůl pro šest lidí našel. Horší pak bylo, že když jsme se posadili, nikdo si nás nevšiml. Stůl byl mokry od piva a na něm nevábné zbytky po hostech před námi – a dlouho nepřišel nikdo z obsluhy. Po víc než pěti minutách marného čekání jsme se rozhodli, jestli by nebylo lepší se zvednout a jít někam jinam, ale to už stál nad námi mladý číšník a hned nám to vpálil, proč prý si sedáme zrovna ke stolu, který není uklizený?! Naše námitka, že jsme rodina a chceme se sedět pohromadě, by tu neobstála, protože z jeho pohledu i tónu řeči bylo zřejmé, že bychom to stejně nevyhráli... Špinavý stůl po někom jiném mohl být uklizený hned po jeho zaplacení a odchodu, ale proč mám radit profesionálům a kazit si večer?

PETR MATOUŠEK, PRAHA 8

dopisy@metro.cz,  
www.facebook.com/  
denikmetro

V dopisu uveďte jméno a adresu. Metro si vyhrazuje právo editovat dopisy.

## Výrok dne



### „V Bělé zajistíme víc tlumočnicků a pediatra.“

MILAN CHOVANEC,  
MINISTR VNITRA

Chovanec souhlasil s výtkami ombudsmanky Anny Šabatové po návštěvě detenčních zařízení pro uprchlíky, že žijí v horších podmínkách než vězni. V otevřeném dopise slíbil nápravu.

## Slovo dne

### IZOLÁTOR

(Ze sloupku Jakuba Koháka na této straně)

Nevdívá část elektrického zařízení oddělující jeden vodič (pól) od druhého

ZDROJ: AKADEMICKÝ SLOVNÍK CIZÍCH SLOV



## INZERCE

## HOROSKOP

**ZHAVĚ JISKŘENÍ!** Motýlci v břiše jsou nádherní, ale bude z toho i něco více? Není to jen hra? Poskytnu vám jistotu!

Volejte 906 701 701 nebo pište SMS na číslo 904 30 46 s kódem 69PPZ a svým dotazem!

astroložka Anabela

**Beran** 21/3–20/4  
Vzácné porozumění mezi vámi a partnerem opět nastolí mír a nebudete se mít potřebu škorpit kvůli hloupostem, raději tmlíte.

**Váhy** 23/9–23/10  
Bude vám to společně ladit, jako kdybyste trénovali mistrovství, akorát místo zpívání zvolíte úplně jinou disciplínu.

**Býk** 21/4–21/5  
Erotické jiskření se objeví po delší době a vy uděláte spoustu drobností, abyste oheň mezi vámi ještě posílili. Užijte si.

**Štír** 24/10–22/11  
Zamilovaný úsměv vám slouží, tak ho nepotlačujte a klidně si dopřejte onu bláznivou zamilovanost, která vám ubírá léta.

**Bliženci** 22/5–21/6  
Nebudete mít dnes na šepatání milostných vyznání náladu a ani s řeči těla si na vás partner příliš nepřejde. Ale bude chápavý.

**Střelec** 23/11–21/12  
Partnerství momentálně hází na druhou kolej, kvůli nedostatku lásky či času, ale kvůli tomu, co se děje ve vašem okolí.

**Rak** 22/6–22/7  
Svého partnera nemáte jenom na okrasu nebo do počtu, city, které mezi vámi hoří, jsou mnohem hlubšího rázu. Dnešek to ukáže.

**Kozoroh** 22/12–20/1  
Milostná karma vašeho vztahu by vás momentálně nepotěšila, bude třeba se trochu přičinit, abyste byli oba více spokojeni.

**Lev** 23/7–22/8  
Každý dnes budete mluvit docela jiným jazykem, nicméně bude několik okamžiků, kdy si vaše jazyky porozumí naopak bez problémů.

**Vodňář** 21/1–20/2  
Ani jeden z vás nebude mít chuť opustit své domácí teritorium a věčné dohady ohledně plánovaného stěhování vyřešíte jinak.

**Panna** 23/8–22/9  
Zatoužíte po tom, aby váš partner respektoval také jinou, než jenom ve vašem loži, a nadhodíte vážné téma pro budoucnost.

**Ryby** 21/2–20/3  
Čas na milostné obejmutí byste si měli udělat vždycky, zvláště dnes ho váš protějšek navíc vskutku potřebuje, tak se tulte.

## Řešení sudoku

7	6	3	9	1	8	5	4	2
1	2	9	6	5	4	8	3	7
4	8	5	7	2	3	1	6	9
6	9	2	8	3	5	7	1	4
8	5	7	1	4	6	9	2	3
3	1	4	2	7	9	6	8	5
2	4	6	5	9	1	3	7	8
9	7	8	3	6	2	4	5	1
5	3	1	4	8	7	2	9	6

## Anketa Už máte přezuté pneumatiky na zimu?



**Domča Säcklová**  
Samozřejmě, už od loňské zimy.

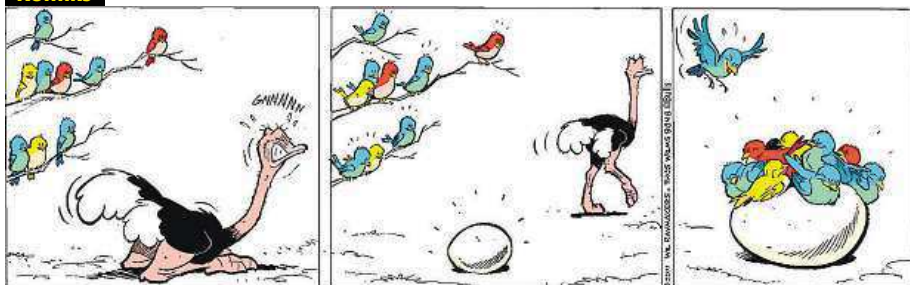


**Jaroslav Novotný**  
Ne, příští týden budu.



**Iveta Němcová**  
Mám přezuto od minulého týdne.

## Komiks



**KARTÁŘKA LAURA!**  
Vím, co se stane!  
Jasnovidné schopnosti.

Napište mi SMS ve tvaru 86FLP a svůj dotaz na číslo 904 30 55

Tuto službu poskytuje: E.M.A. Europe s.r.o., P. O. Box 14, Praha 05, 110 05, technicky zajišťuje Materna, 1SMS/55Kč vč. DPH, 1min/70Kč vč. DPH, www.ema.bz, www.platmobilem.cz

# I'll be rich in 3 years!

**Big City Small World.** Join a group of young people from around the world sharing their lives over a cup of coffee in a London café.

You can listen to this episode while you read by typing <http://po.st/cuPMXR> into your browser or by scanning the QR code at the bottom of the page.

**Magda:** So, did you see the flat?

**Sarah:** Yeah, it's great... really spacious, really light, good location near a tube station – and not too expensive!

**Magda:** Sounds perfect. There's got to be a catch...

**Sarah:** Well, Fadi's cousin is the owner...

**Magda:** That's not a problem, is it?

**Sarah:** No... no, I don't think so... He seems ok...

**Magda:** You don't sound sure...

**Sarah:** No, really, he's ok. And I really need a new place!

**Magda:** So you think you'll move in?

**Sarah:** Yeah, certainly. Already decided.... I move in on Saturday!

**Magda:** Great!

**Johnny:** Hi Magda and Sarah!

**Sarah:** Hi there Johnny! Come and have a seat! How's it going?

**Johnny:** Great thanks... just waiting for Harry.

**Sarah:** You two are hanging out together all the time at the moment...

**Johnny:** We're good mates, we get on really well...

**Magda:** Isn't Harry working for you as well now?

**Johnny:** No!!! He's working with me, not for me... there's a very big difference!

**Magda:** What's that?

**Johnny:** Well, if he was



Magda has never done a job interview before.

PROFIMEDIA.CZ

### Activity 1

Match the words and phrases in the table to their definitions.

- 1. spacious
  - 2. a catch
  - 3. location
  - 4. a practice
  - 5. to hang out
  - 6. a mate
- 
- a. a place
  - b. to spend one's free time
  - c. the business of a professional person
  - d. containing a lot of space
  - e. a friend (informal)
  - f. a negative aspect

working 'for' me, that means I'd be his boss! But he's working 'with' me, which means that we work for the same company, that's all.

**Magda:** I'm not sure I'd want to be in the same office as you and Harry! What do you do, talk about football all the time?

**Johnny:** No! We don't even work in the same office!

**Magda:** Sorry, only joking... I didn't mean to be rude, but I think it's a good

### Lesson No. 8



idea to keep friends and work separate...

**Sarah:** Mmm, I agree...

**Johnny:** You could be right – but we don't actually work together closely. It's a big company you know, and Harry works on the IT side. I'm at the front of the operation – searching out opportunities, winning contracts, clinching deals...

**Magda:** Alright for you then!

**Johnny:** I'll be rich in three years...

**Magda:** That's what you always say! There are more important things in life than money, you know!

**Sarah:** Magda, don't worry... not all Chinese people are like that. We don't only care about money!

**Johnny:** Maybe, but all I mean is, well, I know where I'm going...

**Magda:** Lucky you... I wish I did... I'm about to finish my degree and haven't got anything lined up for the future yet...

### Activity 2

Read the sentences and decide if they are true or false.

- 1. Sarah is going to move into Fadi's flat.
- 2. Harry and Johnny are working for the same company.
- 3. Magda thinks it is a good idea for friends to work together.
- 4. Johnny is optimistic about his future.
- 5. Magda has an interview at Johnny's company.
- 6. Johnny is playing football later.

**Sarah:** Oh dear... nothing at all?

**Magda:** Well, I've got an interview with a small architect's practice next week...

**Sarah:** That's great news! Well done!

**Magda:** Yeah... but... I'm really worried about it! I've never done a job interview before. Can you give me some advice?

**Sarah:** Erm... I guess I could help... I've done one or two interviews...

### Activity 3

Decide if the nouns in the box are countable or uncountable.

- advice
- news
- money
- place
- evening
- job
- work company

### Activity 4

Find the opposites of the following words in the audio script.

- dark .....
- cheap .....
- old .....
- bad .....
- polite .....
- wrong .....
- small .....
- poor .....

**Johnny:** I'll tell you all you need to know! Don't worry. Just listen to me, take my advice and you'll definitely get the job!

**Magda:** Oh, er, well, great...

**Johnny:** But I can't tell you now... got to go...

**Sarah:** Where are you off to in such a hurry?

**Johnny:** Got an appointment with the boys, haven't I? Fadi and Harry - we're all playing football this evening. Bye!

**Sarah:** Bye!! CHRIS ROSE



### Answers

**Activity 1**  
1. d; 2. f; 3. a; 4. c; 5. b; 6. e

**Activity 2**  
1. b; 2. c; 3. a; 4. c; 5. a; 6. b

**Activity 3**  
Countable = job; evening; place; company  
Uncountable = work; news; money; advice

**Activity 4**  
light; expensive; new; good; rude; right; big; rich

INZERCE



This English series is presented by the British Council and Metro. [www.britishcouncil.cz](http://www.britishcouncil.cz)



# Jak léčit zánět dýchacích cest? Důležité je používat rozum

**Když kolegové v práci posmrkávají a pokašlávají, nastává tradiční boj s bacily. Jak se s nimi vypořádat?**

Infekce horních cest dýchacích se týká nosních dutin, nosohltanu a také hrtanové části hltanu. Mezi nejznámější onemocnění patří klasická rýma, akutní zánět hltanu, zánět hrtanu na hranici horních a dolních cest dýchacích nebo neoblíbená angína. Zánět hrtanu také může lehce přejít do zánětu průdušnice a průdušek.

Podle doktorky Petry Bruthansové z kliniky ORL a chirurgie hlavy a krku Fakultní nemocnice v pražském Motole je nárůst onemocnění dýchacích cest v aktuálním ob-

dobí dán celkovým oslabením organismu a také výrazně delší dobou pobytu v uzavřených prostorách na rozdíl od jarních a letních měsíců.

Svou roli hraje i nedostatek vitaminů ve stravě a málo slunečního svitu. Respirační onemocnění zároveň patří mezi nejčastější důvody návštěvy nemocného v ordinaci praktického lékaře.

K čemu vlastně v těle dochází? Viry či bakterie vyvolávají zánět – přirozenou imunitní reakci, kterou se tělo snaží odstranit příčinu obtíží. Zánět se obecně projevuje zvýšenou teplotou, otokem, zarudnutím postižené oblasti a s tím související bolestí a zhoršením funkcí napadeného orgánu.

„Nejčastěji se ORL záněty projevují pálením až bolestí v krku, jež může vystřelovat do uší a pod dolní čelist, někdy dochází k reaktivnímu zvětšení lymfatických uzlin



Zpočátku lze nemoc zahnat dostupnými léky. PROFIMEDIA.CZ

na krku. V případě postižení nosohltanu a dutiny nosní se přidává pálení v nose a rýma. Celkové příznaky mohou být různě výrazné, od mírně zvýšené teploty po horečky se zimnicemi a třesavkami, bolestmi hlavy, svalů a kloubů,“ popisuje příznaky doktorka Bruthansová.

Pacienti s těmito problémy přitom často dosahují dvou různých extrémů. Buď ve snaze za každou cenu zastavit nastupující chorobu vytahují nespůsobená antibiotika, nebo naopak příznaky podceňují a snaží se nemoc „přechodit“. Oba postupy jsou ale chybné.

## Co si pořídit za léky

**Když nestačí babské rady...**

- Je možné užívat prostředky na vlhký či suchý kašel, kapky či spreje uvolňující ucpaný nos a zklidňující nosní sliznici a prostředky ke snížení horečky a omezení bolesti.
- Pro rychlé zmírnění příznaků těchto infekcí v dutině nosní i ústní je možné využít také léčivý přípravek ve spreji Bioparox, jediné volně prodejné lokální antibiotikum pro použití v ORL oblasti.

„Při léčbě těchto obtíží je potřeba postupovat s rozumem. Na počátku jsou často dostačující volně prodejné lokálně působící přípravky. Návštěvu lékaře by neměli odkládat ti, u nichž nedochází ke zlepšení stavu ani po dvou až třech dnech.“ dodává Bruthansová. **PAVEL URBAN**

INZERCE

www.ptc.cz



PROTON  
THERAPY  
CENTER

## RAKOVINA PROTONOVÁ LÉČBA

KLÍČEM K ŠETRNÉ AMBULANTNÍ LÉČBĚ JE PROTON



Dokonale přesný paprsek je šetrný ke zdravé tkáni. Zachová kvalitu zraku. Před nežádoucím ozářením chrání i míchu. Chrání slinné žlázy. Šetří kvalitu řeči a polykání.

**VOLEJTE: 222 999 000**  
**PIŠTE: pacient@ptc.cz**

Léčbu v Protonovém centru v Praze  
hradí zaměstnanecké pojišťovny.

## ŠETRNÁ LÉČBA BOLESTÍ POHYBOVÉHO APARÁTU



### Benefity:

- ✓ zmírnění bolesti a zlepšení pohyblivosti svalů, kloubů a páteře
- ✓ bez lékových interakcí
- ✓ nežádoucí účinky nebyly pozorovány

### Přípravky:

- MD-Knee (koleno)
- MD-Lumbar (záda)
- MD-Hip (kyčel)
- MD-Shoulder (rameno)
- MD-Muscle (svaly)
- MD-Neural (nervy)



zdravotnický prostředek

GUNA-MD přípravky pomáhají odstranit bolest a zlepšit pohyblivost pohybového ústrojí včetně kloubů, a to vždy v té oblasti, pro kterou jsou určeny. Zároveň zmírňují poškozování způsobená stárnutím, nesprávným držetím těla, průvodními chronickými onemocněními, poraněními a úrazy.

Seznam lékařů aplikujících GUNA-MD přípravky je na [www.inpharm.cz](http://www.inpharm.cz), (např. v Praze a okolí: Inpharmclinic, tel.: 241 416 990, 724 521 161)



[www.inpharm.cz](http://www.inpharm.cz), tel.: 241 432 133

# Plíseň v bytě je nebezpečná především pro alergiky

**Černá zavlhlá zeď nebo zelená stěna skříňě stojící v rohu znamenají, že máte doma velký problém – plíseň. Často může být zdraví nebezpečná.**

Na plíseň je potřeba dát si dobrý pozor. „Viditelné plísně mohou vyvolávat alergii a u oslabených osob například po chemoterapiích by některé jejich druhy mohly zapříčinit i těžké poškození zdraví,“ vysvětluje Zdeňka Jágrová z Hygienické stanice hlavního města Prahy.

Z plísní se uvolňují spory, které se pohybuji vzduchem podobně jako třeba prach. Usazují se v dýchacích cestách a u citlivých osob způ-

sobují alergické a astmatické záchvaty.

Čím déle člověk v takto zamořeném prostředí pobývá, tím se riziko, že se u něj alergie projeví, zvyšuje. Dvojnásobně to platí u dětí a také jinak zdravotně oslabených lidí.

Existují tisíce druhů plísní, alergikům vadí především takzvané vláknité. Právě ty produkují spory, okem neviditelné částečky. Pokud se uchytí na nějakém předmětu, kde mají dobré podmínky pro růst, začnou se množit a vyrostou plísněvé ložisko, které následně produkuje další spory.

Projevy alergie na plíseň jsou podobné jako u jiných alergií, ale zpravidla se jedná o rýmu, zánět očních spojivek, ekzém, chronický kašel či astma. Ale také například bolest hlavy.

To, zda za tyto obtíže můžou právě plíseň, zjistí lékař

z kožních testů. Na předloktí nakape kapičky jednotlivých podezřelých alergenů a podle reakce kůže pozná, na co je tělo citlivé. K přesnějšímu stanovení diagnózy se používají krevní testy.

Pokud se plíseň v bytě objeví, je potřeba se jich co nejrychleji zbavit. „Určitě je třeba použít osobní ochranné pomůcky, jako jsou rukavice a respirátory. Doporučuje se nejdříve potříst či postříkat plesnivou část a teprve po zaschnutí provést odstranění plísní, například seškrábáním stěrkou a následné ošetření povrchu,“ popisuje proces Jágrová.

V případech výskytu na větší ploše raději povolejte odbornou firmu. „Vždy je však třeba řešit podstatu problému, tedy to, proč plíseň vzniká. Neodstraní-li se důvod vzniku, žádné ošetření nebude trvalé,“ dodává Zdeňka Jágrová. **KAMILA HUDEČKOVÁ**



Plíseň je potřeba se co nejrychleji zbavit.

PROFIMEDIA.CZ

## Co způsobuje alergie na plíseň

Jde například o rýmu, ekzémy, kašel či astma.

- **rýma** – svědění, kýchání, zvýšená tvorba vodnatého hlenu a otoky zhoršující průchod vzduchu nosem

- **zánět očních spojivek** – svědění, zčervenání a slzení očí

- **ekzém** – zarudlá svědivá ložiska, která se nejčastěji vytvoří na hlavě nebo v podkolenních a loketních jamkách

- **chronický kašel a astma** – hvízdání na průduškách, problém pořádně se nadechnout, zvýšená tvorba hustého hlenu

INZERCE

# Alergie a ekzémy z plísní

**Málo větráme, tím utěšňujeme domovy a šetříme za topení. Pak se může stát, že místo odpočinku večer kýcháme, pálí nás oči, nos máme zacpaný, či naopak se nám zpustí rýma. Občas bolí hlava, nebo nás škrábe v krku a někdy se na pokožce objeví i vyrážka a ráno jsme celí polámaní.**

**Tak, kde je chyba? Zapátrejme i doma.**

Plíseň roste na místech pro ně příznivých a kolikrát stačí nedostatečné větrání, vysoká vlhkost, místo s tepelným mostem nebo tam, kde zatéká, popřípadě vzlíná spodní voda. Tyto problémy je dobré řešit především stavebními úpravami. Ale co když to hned nejde?

Plíseň pozná skoro každý od drobných flíčků po semišové ornamenty na stěnách, za skříňemi, závěsy, na hranici zdi a koberce. Většinou ji i cítíme. Někdo si plíseň plete se sanytrem, což je vysrážený minerál. Ten poznáme tak, že po setření je z něho suchý, většinou bílý prášek, který neškodí, kdežto plíseň při snaze o setření se mažou, jakoby byly masné.



I nepatrné plíseň při svém růstu vystřelují do ovzduší miliony, až miliardy spór (semínek), které mohou způsobovat zdravotní potíže – alergie, záněty. Horší však je, že plíseň při svém růstu uvolňuje mykotoxiny. Ty napadají především buňky jater, ledvin, plic a nervů, endokrinní žlázy a imunitní systém. Proto bychom s plísněmi neměli kamaráditi.

Pro likvidaci je důležité, jaký prostředek použijeme. Stále více se prosazuje takzvaná **chytrá houba – Pythium oligandrum**, která je účinnou pomocí. Dlouhodobé praktické testování prokázalo, že použití chytré houby lidem neškodí, protože nemá žádné vedlejší účinky.

**Pythium oligandrum**

je mikroorganismus, který napadá a vysává původce nežádoucích plísní. Takový mikrobiologický upír, jenž svou aktivitou dokáže vymýt plíseň a jejich podhoubí rostoucí v omítkách i ve zdivu. **Chytrá houba** v přípravku **BioRepel** působí, dokud protivníka zcela nevysaje. Tento způsob likvidace plísní nedává možnost vzniku odolnějších druhů ani rezistenci (genetické mutaci). Po zlikvidování plísní má chytrá houba výhodu, že se uloží do klidového stádia a číhá na nové plíseň. „Pokud by náhodou takto ošetře-



nou zeď olízal pejsek nebo malé dítě, není pro ně chytrá houba „škodlivá“

konstatuje výzkumný pracovník Radim Klímeš.

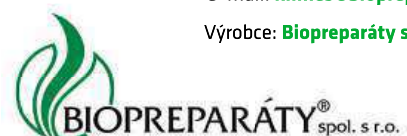
Aplikace **BioRepelu** je jednoduchá. Sypký prášek smícháme s čistou vodou a pomocí štětce, válečku nebo houbičky postižené místo omy-

jeme. Po zavradnutí (částečným zaschnutím) natřeme nebo nastříkáme postižené místo druhou složkou. **BioRepel** je vhodné použít i jako prevenci běžným přidáním do malířské barvy, nebo nastříkáním (například rozprašovačem) na již vymalovanou zeď. **BioRepel** můžeme používat i v místnostech, kde aktivně bydlíme a nemusíme ani odcházet nebo dokonce v místnosti nějaký čas nebydlet.

**Přípravek BioRepel s Chytrou houbou - Pythium oligandrum dostanete v prodejnách barev, v řetězcích v odděleních s barvami nebo drogeriích prodávající barvy.**

Vaše otázky, rádi zodpovíme na infolince: **728 814 202**  
e-mail: [klimes@biopreparaty.eu](mailto:klimes@biopreparaty.eu)

Výrobce: **Biopreparáty spol. s r.o.**





# Parodontóza. Nepodceňujte příznaky

Zánětem dásní trpí po třicátém roce života až 80 procent populace. Toto druhé nejčastější onemocnění dutiny ústní přitom ohrožuje nejen zuby, ale i vnitřní orgány.

Neléčená parodontóza je také bohužel velmi častou příčinou ztráty zubů. Její zákeřnost spočívá i v tom, že v počátečním stadiu neboli. Parodontóza je zánětlivé one-

mocnění dásní a závažného aparátu zubů.

„Toto onemocnění vzniká působením bakterií, které se usazují na zubech či pod povrchem dásní a uvolňují toxiny. Ty jsou pak příčinou vzniku zánětu, který se nejprve usadí na dásních, později také v systému, který zajišťuje ukotvení zubů,“ říká doktorka Silvia Timková.

Příčinou onemocnění je nedostatečná ústní hygiena, zubní kámen, nezdravý životní styl, stravovací návyky, porucha zažívání a látkové výměny a také stres, který oslabuje imunitní systém. Záludnost tohoto onemocnění spočívá v tom, že mnoho let nemusí vůbec bolet, a proto ho mnoho pacientů podceňuje a neléčí.

„Parodontóza se projevuje mírným otokem a začervánáním, které je často doprovázeno krvácením, hlavně při čištění zubů. Často se také objevuje i nepříjemný zápach z dutiny ústní způsobený sirovodkem, který produkuje bakterie. Parodontóza může napadnout jeden, ale i všechny zuby najednou,“ upozorňuje Timková.

Diagnózu může stanovit jen lékař na základě komplexního vyšetření. Když výskyt parodontózy potvrdí, stanoví stomatolog léčbu, která může být buď konzervativní, nebo chirurgická. Když je vácěk v hloubce do pěti milimetrů, stačí konzervativní léčba, při níž se vyčistí zánětem postižené plochy. Jinak je potřeba chirurgický zákrok. **ME**

## Impuls pro Metro

### Budte fit s Petrem Havlíčkem

**Klidová kalorimetrie pomůže odhalit zásadní disbalance.**

Pomocí klidové kalorimetrie jsme schopni zjistit, jaké množství energie klient spotřebává na zajištění životních funkcí v klidovém režimu, a zároveň se nám ukáže, kolik živin klient spaluje. Při použití této metody nám vychází různé disbalance. Pokud se klienta povede uvést do klidu, ukáže se, zda je jeho metabolismus na předpokládané výkonové úrovni. Ale i to, zda jsou správné poměry živin nebo použitá cukr jako palivo.

Poslouchejte každou sobotu v 6.50 a 8.50, neděli v 7.40 a 9.40 na Rádiu Impuls.

## Gurmar

- Nejužívanější doplněk stravy pro snížení hladiny cukru v krvi
- Rostlinný produkt bez přídavných látek rychle a účinně přispívá k uchování normální hladiny glukózy v krvi
- Snižuje chuť na sladkosti
- Napomáhá snižování nadměrné váhy
- Vhodný pro osoby trpící diabetem 2. typu a pro osoby s hraniční hladinou cukru v krvi

**ŽÁDEJTE VE SVÉ LÉKÁRNĚ**

**Přímý prodej:**  
VitaCentrum  
Jindřichská pasáž  
Praha 1



**Objednávejte také na bezplatné infolince 800 900 995 nebo na www.bwy.cz**

**Vyrábí: Brainway Inc., Washingtonova 25, Praha 1**

www.msene.cz



*Podlehnete kouzlu lázni*

*Přijďte na víkendový pobyt a budete se cítit jako u moře.*

### Mořský víkend

- Lázeňský pobyt:** 3 dny / 2 noci  
**Ubytování:** jedno / dvoulůžkové pokoje s TV  
**Stravování:** polopenze, bufetové stoly  
**Lázeňská péče:**
- 1x peeling se solí z Mrtvého moře
  - 1x havajská masáž lávovými kameny (záda)
  - 1x zábal dolních končetin z mořských řas
  - 1x koupel se solí z Mrtvého moře
  - 1x bazén (volné plavání, 30 minut)

- Bonus:**
- 1x vstup do malé posilovny během pobytu
- Cena pobytu již od 3.050,- Kč/osoba**

\*Uvedená cena je včetně zákonné sazby DPH.

**Lázeňský resort nedaleko Prahy.**

Lázně Mšené, a. s. • Lázeňská 62 • 411 19 Mšené-lázně  
tel.: +420 416 866 007, 009 • e-mail: lazne@msene.cz

INZERCE

## Stop padání vlasů s minerální kosmetikou Thermal

Padání vlasů je nepříjemný kosmetický problém, ale většinou je projevem, resp. důsledkem nějakého jiného onemocnění. Proto by člověk měl především nejdříve zajít k odbornému lékaři, který mu provede nebo doporučí potřebné vyšetření, aby se zjistily skutečné příčiny padání vlasů. Existují však také přípravky, které podporují následnou obnovu, tedy růst vlasů. Přípravky, které podporují růst vlasů, má ve své nabídce také kosmetika australsko-maďarské firmy se značkou TH. Všechny její přípravky prošly klinickou atestací a léta používání prokázala jejich účinnost. Nejmodernější technologie výroby přípravku kombinuje léčebné účinky termální vody a vína se speciální patentovanou recepturou. Účinnými látkami jsou biosyntetické metalproteiny, které mají v buňkách důležitou regenerační úlohu. Svými hydratačními a regeneračními vlastnostmi dosahují rozsáhlých účinků a mají široké uplatnění.

### Přípravky musí mít také optimální PH

Celá kúra proti padání a na podporu růstu vlasů se skládá ze dvou kusů

TH krému a jednoho kusu TH šamponu.“ Thermal krém je speciálně vyroben jako stimulant vlasového růstu. Jeho účinné látky pronikají hluboko ke kořinkům vlasů, regenerují vlasové cibulky a vyživují vlas po celé jeho délce. Thermal šampon doporučují lékaři na základě klinických zkoušek při nadměrném vypadávání a lámání vlasů,

při tvorbě koutů a pleše, při opakované tvorbě lupů i na silně poškozené vlasy. Podporuje růst vlasů a má optimální PH.“ Informuje spolumajitel kyjovské společnosti SENS, která u nás distribuuje kosmetiku značky TH. Krém se pečlivě vetře do pokožky hlavy a do vlhkých vlasů a nechá se 20 – 30 minut působit. Poté co se účinné

látky krému vstřebají, se vlasy umyjí Thermal šamponem, který obsahuje stejné bioaktivní látky.

### Transplantace vlastních vlasů je možná

U těžších případů je doporučováno kúru i několikrát opakovat – to pokud někomu rapidně a velmi rychle řídnou vlasy a vlasové kořínky je natolik ochablý, že vlas již vůbec nevrůstá nebo se na poškozených místech tvoří již pouze chmýří. Obtížnější situace nastává pro ty, jejichž vlasové kořínky jsou zcela uhynulé, tedy pro lidi s pleší. „Pokud má někdo již dlouhodobě pleš, má šanci v transplantaci. To je ovšem finančně náročné a ne všichni jsou ochotni tento úkon podstoupit. Jiná otázka je, pokud vlasové kořínky není zcela uhynulé, ale jen oslabené natolik, že se tvoří pleš. Tady bych viděl šanci v přípravcích na podporu růstu vlasů, neboť ty obsahují účinné látky, aktivující vlasové cibulky a obnovující růst vlasů na místech, kde jsme se s pleší smířili.“ – radí společnost SENS. **Více info na: www.thermal-sens.cz**

## STOP PADÁNÍ VLASŮ

**THERMAL**  
minerální kosmetika

- při nadměrném vypadávání a lámání vlasů
- při tvorbě koutů a pleše
- při opakované tvorbě lupů

Jedna kúra se skládá ze 2 ks krému THERMAL (1 ks 330 Kč) a šamponu THERMAL (330 Kč)

Jedna kompletní kúra za 990 Kč

U těžších stavů se doporučuje absolvovat za sebou dvě tyto kúry. Přípravky si můžete přímo zakoupit nebo objednat na dobírku, s přesným návodem.

**SENS, 697 01 Kyjov**  
**Komenského 606, Tel.: 518 615 091**

Finance - nabídka

**RYCHLÁ PŮJČKA**  
10 000 až 70 000 Kč

- ✓ nízké měsíční splátky
- ✓ peníze do 24 hodin
- ✓ nenahlížíme do registrů
- ✓ bez poplatků

**CREDIT**  
úvěry pro každého

On-line žádost [www.ecredit.cz](http://www.ecredit.cz)  
nebo operátor@ecredit.cz  
844 999 666; 281 000 762

**BEZPEČNÁ PŮJČKA PRO KAŽDĚHO**  
Půjčka od 10.000 Kč do 500.000 Kč

- vyřízení žádosti po telefonu • rychlé vyplacení
- nezávislé registry

TEL.: 603 904 925 / [www.silverpujcky.cz](http://www.silverpujcky.cz)  
Zapůjčíte si peníze pro vás a vaše děti

[www.Andel-Pujcky.cz](http://www.Andel-Pujcky.cz)  
Rychlé nebankovní půjčky

**Půjčíte Vám do 190 000 Kč**

- záznam v registru u nás nevadí
- vyřízení online do 3 minut
- zaměstnaní, důchodci, živnostníci

TELEFON: 606 415 774

• 500 -10000 v hotovosti do 10 min. pro každého, na příjem až 200.000. Potřebujete OP, tel. Metro C Ládví, u Alberta. Po-pá 9-18, T. 736299299

• Nabízíme úvěry zajištěné nemovitostí s odkladem splátek. Individuální přístup ke každé žádosti, vysoké % schválení. METROPOL FINANCE Tel. 602490758

• Hotovost 500-15.000 do 5 min. bez registrů. Potřebujete OP, mobil. Na příjem až 200 tis. Metro "B" Anděl, ul. Vltavská 28, po-pá 9-18, tel. 607801801

• Půjčka do 24 h. bez měsíčních splátek 50.000-2.000.000. Vhodná před prodejem bytu či domu. Peníze vrátíte až z prodeje. Hradíme i exekuce. 739641969

• Hotově 2-10. tisíc na ruku. Vem OP a mobil. Od 18 let. Pro občany ČR. Můžeš být v insolvenční. Praha Háje, Tatarkova 6, po-pá 9-17 hodin. T. 777367244

• NOVINKA! Půjčky všem do 15.000,-, Vám je přivezu do vaší domácnosti, včetně So a Ne. NONSTOP. tel. 723645360, 721035906

• Nová premium půjčka do 10000 na OP ihned, nejsme feratrum. Půjčky do 100tis na příjem. M Nádr. Holešovice, Za Papírnu 5, P7. T:608447161. Po-pá 9-18h

Výměny

• Zajistíme VÝMĚNY NEMOVITOSTÍ (bytu, domu, chat, pozemků) doplatíme rozdíl ceny, případně vykoupieme, poradíme, vyřešíme po právní stránce. 774335503

Práce - nabídka

• Hledáme pracovníky do výroby a skladů pro Prahu, Plzeň, Brno a okolí měst. Možnost zajištění ubytování, záloh, plat od 80-110 Kč/h. Více info 721723422

• TIPARE z celé ČR s praxí v oblasti půjček hledáme, práce z domu na PC. Nabízíme: Motivační program, vysoké odměny, školení, podporu reklamy. 274771884

• Generali Pojišťovna hledá kandidáty na pozici poradce. Rekvalifikace zdarma, finanční podpora 12 měs. eva.mikulaskova@generali.com, tel. 224547989

• UDĚLEJ TO. Daruj krevní plazmu. Náhrada 460Kč dle §32 odst.2 zákona č.373/2011 Sb., tel:702278928, www.caraplasma.cz, Perlová 5. Pomáhat je lidské.

• Přijmeme muže na pozici strážný, objekty jsou v Praze, 12hod. směny (denní/noční). Smlouva - DPP, HPP, plat 60-70Kč/hod. Podmínky přijetí: fyzická zdatnost, čistý výpis z RT. V případě zájmu volejte po-pá 8.00-15.00 hod. T. 733469469

• SKLADNÍKY/pickery/manipulanty hledáme do logistického centra za Černým Mostem v Horních Počernicích, zastávka DO Čertous, výborná dostupnost. Nabízíme 80,- čistého na hodinu, zaučíme, proškolíme, dlouhodobě spolupráce, v případě zájmu volejte 727968424, životopisy zasílejte na zamestnani@wellpack.cz, info na www.wellpack.cz.

• BRIGÁDA - hledáme zájemce na doplňování zboží - denní i noční, odměna až 95 Kč/hod (zálohy druhý den). Směny dle výběru. Tel.: 284083300, 777335756

• BRIGÁDA - POKLADNÍ až 100 Kč/hod - prodejny v Praze, zálohy druhý den. Školení zajištěno. Směny dle Vašeho výběru. T.: 284083300, 777335756.

• BRIGÁDY - zálohy 50% vyplácíme druhý den. Doplňování zboží, pultový prodej, pomocné práce, pokladní. T: 284083300, 777335756.

• BRIGÁDA - hledáme brigádníky - prodavač/ka do lahůdek, pekař/ky, školení zajištěno. T.: 284083300, 777335756, www.creditczech.cz

• Brigáda - NOČNÍ DOPLŇOVÁNÍ - možnost záloh, odměna na 80 Kč/hod., předchozí praxe není podmínkou. Tel: 284083300, 777335756, www.creditczech.cz

• Pomocné PRÁCE VE SKLADU - odměna 90 - 140 Kč/hod dle pracovního výkonu, nástup ihned. Tel.: 778407879, 778412131, www.creditczech.cz

• Práce VE SKLADU - nástup ihned, odměna až 120 Kč/hod + stravenky. Tel.: 778407879, 778412131, www.creditczech.cz

• Nábor ostrahy-Praha/ČR. Mzda 14-22 tis. Kč, ubytování, bonusy. EBS, s.r.o., Na Březince 6, Praha 5, 731472449, 461312603, kancelar@police-ondra.cz

• Bezpeč. ag. přijme pracovníky pro ostrahu logistických center a nepotravin. prodejen v Praze a ČR. DPP/HPP. 15-23.000 Kč. Po-Pá 9-15 h. tel. 603397649

• Brigáda vybalování a doplňování zboží v hypermarketu v odděleních potravin, nápoje, oděvy a elektro 94 Kč/hod. NABRIGADU.CZ, U Královské louky 6, P5

• RYCHLÝ VÝDĚLEK pro ženy a dívky 18-35 let i studentky. Až 3.000 Kč/směna. Chat na PC, možnost i brigádně. tel.: 603382613

• Hledáme nové kolegy do nových poboček nebankovní společnosti v Praze, Říčanech, Berouně a Benešově. Školení zdarma, klientela zajištěna. T. 777484026

• Hledáme zaměstnance na pozici STRÁŽNÝ - DETEKTIV. Platové podmínky do 100 Kč/hod. Vyplacení zálohy + odměny. Tel. 777656501

• Přijmeme muže na pozici strážný, objekty jsou v Praze, 12hod. směny (denní/noční). Smlouva - DPP, HPP, plat 60-70Kč/hod. Podmínky přijetí: fyzická zdatnost, čistý výpis z RT. V případě zájmu volejte po-pá 8.00-15.00 hod. T. 733469469

• Hledáme KUCHAŘE do plzeňské restaurace Valcha Holešovice na Praze 7 u Vystaviště. Tel: 603919139.

• POKOJSKOU s praxí přijmeme do hotelu na Praze 6, stanice metra Nádraží Veveřslavín. Volejte na tel: 774376103.

• Přijmeme ČÍŠNÍKA/ SERVÍRKU do restaurace Valcha na Prahu 6 - Břevnov. Kontakt na tel: 777 250 287.

• KUCHAŘE přijmeme do hotelové restaurace Ballon na Praze 6 - Vokovice, stanice Nádraží Veveřslavín. Tel: 777250288.

**BRIGÁDY V PRAZE A PLZNI!**  
Nástup možný ihned! AZ Servis  
Možnost UBYTOVÁNÍ! www.azservis.com  
DOPRAVA na pracoviště i zpět ZDARMA!  
Tel.: 724 772 129, 777 367 218  
Ostrovského 3, Praha 5 - Anděl  
100% VÝPLATY 2. DEN

Agusta s. r. o. hledá  
**KONTROLORY/KY**  
do skladu

logistická centra Jazlovice-Radonice

- Požadavky: flexibilita, pečlivost, základy PC, VZV výhodou, práce v chlazeném provozu
- Nabízíme: dlouhodobou perspektivu, dobrý kolektiv a platové podmínky

Další 9.00-16.00 h., tel.: 728 060 941, e-mail: nabor@agusta.cz

**AMBOSELI**  
Agentura práce působící v Praze přijme neomezený počet zaměstnanců do odpovídajícího průmyslu na pozici:

**METAŘ A POPELÁŘ**

- Práce na hlavní pracovní poměr i na dohodu o pracovní činnosti - Dobré platové podmínky
- Profesionální přístup k zaměstnancům

ZAREGISTRUJTE SE TELEFONICKY DO NAŠÍ DATABÁZE A MY PRO VÁS NAJDEME VHDNÉ UPLATNĚNÍ.

Telefonní kontakt: 800 100 166, 724 984 850, 724 984 844, volejte mezi 10-14. hod.

• Restaurace Ballon na Praze 6 - Vokovice přijme ČÍŠNÍKA/SERVÍRKU. Volejte prosím na tel: 777250287.

• Přijmeme pracovníky do skladu v Praze a okolí do směnného provozu. Znalost ČJ a práce na PC, výpis RT, plat od 80 Kč/h. i více. Volejte 723936471

• Přijmeme brigádníka na úklid sněhu v Praze - Reporyjch a Hlubočepch. Plat 120 Kč/hod. Požadujeme fyzickou zdatnost, časovou flexibilitu a dobrou zdravotní stav. Kontaktujte nás na tel: 224321592

• Svoboda Press s.r.o., Sazečská 560/8, Praha 10 hledá elektrikaře s vyhl. 50 (do 1000V NN a nad 1000V VN). Tel. 266021272, email: hradecka@svoboda.cz.

• Zavedený autoservis v centru Prahy nabízí práci na HPP pro automechanika, autotronika nebo autoelektrikaře. Praxe a vyučení v oboru podmínkou. Samostatnost a chuť k práci. Praha 8. Tel. 603867158, 602350947

• Nabízíme přívůdek k platu nebo k důchodu. Práce v kanceláři. Pracovní doba nepravidelná. Volejte 604912151 8-18 hod.

**HOSPODYNĚ**  
na běžný úklid domácností po celé Praze.  
Volejte ihned.  
603 963 021, 739 319 969

**ZAMĚSTNÁNÍ A BRIGÁDY**  
Praha a okolí  
... máte bohatší Vánoce  
+420 774 222 839  
info@abzakovo.eu  
Spálená 10, Praha - Centrum

**ADESTRA**  
security, spol. s r. o.

**PŘIJMEME REPREZENTATIVNÍ A KOMUNIKATIVNÍ PRACOVNÍKY NA POZICI:**

**GREETER GUARD**

Nabízíme:  
• mzda až 110 Kč/h  
• stravenky  
• příspěvek na ubytování  
• odměny za záchyty

Požadujeme:  
• reprezentativní vystupování, komunikativnost, spolehlivost, zodpovědnost, samostatnost  
• čistý trestní rejstřík

tel.: 776 718 599, 257 311 447  
e-mail: personalni@adestra.cz  
www.adestra.cz

• Výplata druhý den! Hledáme pracovníky/ce na balení, etiketování a vykládku zboží ve skladu. ODVOZ na pracoviště ZDARMA. Ubytování možné! T. 724772129.

• Hledáme dělníky do potravní výroby. Nutná odolnost proti chladu, R+O směny. Mzda od 18000 Kč. Vhodné pro absolventy. Pracoviště Modletce. 774196279.

• Nová švýcarská spol. přijme 12 prodejců do týmu, možno také jako brigáda. PLAT 1.200 Kč/den. Pí Vaňáčová tel. 775500197

• Hledáme kolegu na pozici oblastního zástupce pro Prahu a střední Čechy. Požadujeme komunikativnost na vysoké úrovni. Nabízíme dobré platové podmínky a práci v odpovídajících hodinách. Vhodné i pro absolventy. Pro pohovor volejte tel: 606706610

• Lůžkové zdrav. zař. Praha 3 přijme: radiol. asistenta na 0,5 úv. i pro důchodce. A všeob. sestru a sanitárku na lůžka násl. péče. 602651650, 8-15 h.

Zahraniční společnost hledá manuálně zručného a technicky zdatného  
**ÚDRŽBAŘE - SPRÁVCE OBJEKTU**  
Výhláška 50 §6 přednosti.  
CV zasílejte na: [office@efc-consult.cz](mailto:office@efc-consult.cz)

**Třídění tisku - brigáda,**  
100 Kč/hod.,  
výplaty týdně.  
Tel.: 774 433 968

**BEZPEČNOSTNÍ AGENTURA**  
Přijmeme ihned  
**STRÁŽNÝ A RECEPČNÍ**  
• Náborový příspěvek 3.000 Kč  
• Práce v Praze a okolí  
• Týdní zálohy • Soliální ubytování  
Volejte zdarma 800 600 333  
[www.datasecurity.cz](http://www.datasecurity.cz)

**HELDÁME ŘIDIČE SKUPINY D**  
Dopravní společnost  
DATA AUTOTRANS

**hledá nové řidiče sk. D**  
Přijmeme spolehlivé, seriózní a odpovědné řidiče na zahraniční autobusy (možno i na občasnou výpomoc). Zajišťujeme jak vnitrostátní dopravu, pravidelné linky, výlety po ČR i zahraničí a vícedenní okruhy po Evropě. Platové podmínky dle dohody. Vozový park do tří let.

V případě zájmu volejte  
724 773 074  
nebo nás kontaktujte přes naše stránky  
[www.dataautotrans.cz](http://www.dataautotrans.cz)

**AVES PŘIDEJ SE K NÁM!!!**  
Prestížní bezpečnostní agentura přijme pro své objekty v Praze pracovníky na pozici:  
**STRÁŽNÝ/DETEKTIV/OPERÁTOR CCTV**  
► Požadujeme čistý RT a spolehlivost  
► Mzda až 100 Kč/hod.  
► Stravenka v hodnotě 70 Kč na směnu  
► Příspěvek na dopravu 1000 Kč, proplácení lék, prohlídky  
► Možnost pravidelných měsíčních záloh na mzdu  
Aves Plus, spol. s r.o., Poternická 96, Praha 10 (Po - Pá 8:00 - 17:00) tel.: 602 718 598  
Zaměstnáváme také invalidní důchodce na nenáročných pozicích

**PRÁCE VE SKLADU**  
až 120 Kč/hod + stravenky

tel.: 778 407 879   
e-mail: [sklad@creditczech.cz](mailto:sklad@creditczech.cz)

• Hledáme skladníky (piker, retrak) na 2 směny. Mzda od 110 Kč/hod nebo dle výkonu až 35 000 Kč. Vhodné pro absolventy. Pracoviště Modletce. 774196279.

• BA hledá pracovníky na pozici „strážný“. Spolehlivost, beztrénost a certifikát podmínkou. Lokalita Praha 5,8, Tel. +420723777217

• Přijmeme pracovníky/ce na pozici "STRÁŽNÝ". Mzda až 15.000 Kč/ měs., nábor. příspěvek 1.000 Kč. Pouze s certifikátem. Tel.: 607127405

• Facility společnost přijme pracovníky/ky na noční úklid, DPČ, DPP na Praze 5. Dále specialista úklidu-čištění koberců. T. 778762046 v době 9.00-17.00

• Přijmeme PROVOZNÍHO/VRCHNÍHO do restaurace Ballon na Praze 6 - Vokovice, stanice Nádraží Veveřslavín. Tel: 777250287.

• Jste diabetik 2. typu a chcete odhalit své riziko onemocnění ledvin? Více na 267168107 či priority@lf3.cuni.cz - účast ve vědecké studii 3. LF UK.

• ZUBNÍ ORDINACE v Praze přijímá nové pacienty - ošetření chrupu, vč. pevných a sním. náhrad hrazených pojišťovnou. Krátké objednací termíny. 605253491

**Byty - poptávka**  
• Právni zástupce zaměstnanců O2, FIOBANK, RAIFFEISENBANK, poptává byty ke koupi a k pronájmu pouze v Praze. Právni servis zdarma. Těšíme se na Vaši nabídku. Telefon: 602 21 96 21.

• PRÍMÝ ZÁJEMCE ihned koupí byt na investici pouze v Praze - okamžitá záloha 300.000 Kč. Právni služby zdarma i v případě privatizace. T: 602 212121

• Koupím byt v Praze, družst., OV i obecní vlast. (zaplatím privat.), Platím hotově, dám zálohu, uhradím dluhy, na vstěh. nespěchám. T. 723982529

• Koupím byt kdekoliv v Praze, dám okamžitou zálohu, platba hotově, právní záležitosti vyřídím. Stav nerozhoduje. RK nevolat. Tel. 234095720, 720539665

• UČITEL koupí byt v Praze, dluh není překážkou, právní služby uhradím. Děkuji za nabídky. Volejte - píše SMS na 605031041

• Lékařka koupí byt v Praze v jakémkoliv stavu. Exekuce a právní servis zajištím. Možno okamžitě zálohy ještě dnes. Tel/Sms: 773109561. RK nevolat.

• Soukromá osoba koupí byt v Praze. Exekuce a dluhy vyřeším. Možnost náhradního bydlení. Volejte nebo Sms: 775432964

**OBRAZY A STAROŽITNOSTI**  
PRODÁTE NEJLÉPE V AUKCI  
Aukční síň, Galerie Národní, Národní 25 (Pasaž Paláce Metro) Praha 1  
Znalec na telefonu:  
224 236 380, 737 571 660  
[www.galerie-narodni.cz](http://www.galerie-narodni.cz)

• Sběratel koupí staré perské koberce, obrazy a starožitný nábytek. Tel.: 602218721

**Nemovitosti - poptávka**  
• Vykoupieme nebo zprostředkujeme prodej - byt, rod. dům, chata, Praha a okolí. Peníze ihned. Řešíme exekuce, právní vady, dluhy. Tel. 777306102

**JÁ UŽ VYDĚLÁVÁM, ZAVOLEJ, A BUDEŠ TAKY!**

• PRAHA  
• SKLADNÍK  
• 154 Kč/hod

**VOLEJ ZDARMA +420 800 197 197**



# Kouče mění také Sigma

**Olomouc odvolala trenéra fotbalistů Leoše Kalvodu.**



Cítát

**Samozřejmě cítím velkou zodpovědnost, jak se to povede.**

VÁCLAV JÍLEK  
TRENÉR FOTBALISTŮ SIGMY OLOMOUC

domácí remíze s Libercem 1:1. Nováček z Hané je po deseti kolech s jediným vítězstvím na třináctém místě prvoligové tabulky. Podle sportovního manažera klubu Ladislava Mináře se na rozchodu domluvily obě strany. **ČTK**

## Zprávy krátce

### Drahá kritika

Trenér spartanských fotbalistů Zdeněk Ščasný nesmí během obou zápasů Evropské ligy proti Schalke na střídačku a zaplatí pokutu 3000 eur. Pyká za výroky po utkání s Tripolisem.

### 5

Tenisté Petra Kvitová a Tomáš Berdych mají od minulého týdne jistý start na Turnaji mistrů a jsou shodně pátí ve světových žebříčcích. Lucie Šafářová klesla v pořadí WTA Tour na deváté místo, ale v boji o Turnaj mistrů je sedmá.

### Jedou do Ruska

Fotbalistky Slavie se v osmifinále Ligy mistrů utkají s ruským šampionem Permem. První zápas se bude hrát 11. nebo 12. listopadu v Praze, odvěta o týden později v Rusku. **ČTK**



## Jen těsně pod stupni vítězů

Českému pilotovi Martinu Šonkovi se po osmém místě v posledním závodě Světové série Red Bull Air Race v Las Vegas nepodařil útok na konečnou třetí příčku. Celkově skončil těsně pod stupni vítězů na čtvrtém místě. **AP**

## Platini. Dohodli se

Suspendovaný předseda UEFA Michel Platini potvrdil, že na dva miliony švýcarských franků (50 milionů korun), které v roce 2011 obdržel z účtů FIFA, neexistuje žádný písemný doklad. S šéfem mezinárod-

ní federace Seppem Blatterem prý měli pouze gentlemanskou dohodu. „Bral jsem to tak, že podle švýcarského práva platí ústní dohoda stejně jako písemná smlouva,“ řekl Platini listu Le Monde. **ČTK**

Kancelář řádkové inzerce: Václavské náměstí 1, palác koruna, Praha 1, po-pá 8.30 - 17.00 hod. Tel: 225 065 177, 178

### Služby - nabídka

• Prodej smrkových palet 1050 kg za 4500 Kč bez DPH. Tel: 608003375, web: <http://enviton.cz/>, e-mail: [obchodvenda@gmail.com](mailto:obchodvenda@gmail.com).

• Hledáme pronájem menšího bytu v Praze a okolí do 11 tis. nebo většího do 15 tis. vč. poplatků. Volejte prosím tel. 603257202.

### ŽALUZIE, ROLETY

Aleš SUCHÝ  
Tel.: 728 863 201  
• záruka 3 roky  
• doprava zdarma  
• montáž do 3-5 dnů  
kupón sleva 60% z ceny  
mont. žal.

### Intimní

E.M.A. Europe s.r.o., P.O. Box 14, Praha 05, 110 05, tech. zajišťuje: Materna, jen pro starší 18let, 1sms/50Kč vč DPH; 1min/90Kč vč DPH, [www.ema.bz](http://www.ema.bz), [www.platmobilem.cz](http://www.platmobilem.cz)

### VÝKUP AUT

Rok, stav a model nerozhoduje.  
731 927 627

### VÝKUP ZLATA!

za nejlepší cenu hotově  
nejvýhodnější půjčky na zlato  
[www.avarrio.cz](http://www.avarrio.cz)  
Soukenická 8, Praha 1  
737 858 585

### vertikální žaluzie, sleva 30%

ŽALUZIE, ROLETY  
SÍTĚ PROTI HMYZU  
staré žaluzie na protiúčet  
sleva 15% z ceny zakázky na plastová a eurookna  
261 26 38 47  
261 26 04 18  
777 03 80 01  
[www.gato.cz](http://www.gato.cz)  
Jihlavská 611  
Praha 4  
sleva 50% z ceny montáže žaluzií

### Pronájmy - poptávka

• HLEDÁM PRO naše solventní ZAMĚSTNANCE z kanceláře byty k dlouhodobému pronájmu v Praze, právní servis zajištěn. Tel.: 274 78 44 28

• Rodina s jedním dítětem hledá byt 2+1-3+1 do 14 tis. - nejlepší blízko metra a také sport. využití. Nespěcháme, ale můžeme i do 14 dnů. 777640390



## Hokejisté Hradce Králové poskočili na šestou příčku

Hokejový útočník Jaroslav Kudrna (na snímku) načal devátou stovku startů v nejvyšší soutěži stylově, svým 289. gólem se podílel na výhře Hradce Králové nad Karlovy Vary 3:1. I díky němu Východočeši postoupili v nekompletním 12. kole na šesté místo tabulky. Západočesi prohráli i druhé utkání pod vedením nového kouče Petera Oremuse a zůstávají poslední. „Vary nám nedaly nic za darmo. To ale bylo jasné dopředu, neočekával jsem jiný zápas,“ řekl kouč domácích Peter Draissaitl, který lítoval malé produktivity svého týmu v početných výhodách. **ČTK**

3

Hradec Králové

1

Karlovy Vary

Branky: 14. J. Kudrna, 40. Dej, 55. Červený – 39. Koblasa  
Diváci: 4326

## Kolaps. Přišli o vedení 4:0

Čeští futsalisté v úvodním přípravném utkání v Srbsku ztratili čtyřbrankové vedení a po kolapsu ve druhém poločase prohráli s domácím výbě-

rem 4:6. Druhý zápas se Srby sehrají svěřenci Tomáše Neumannna dnes. Hosté v Bělehradu vedli na začátku druhého půle už 4:0 a zdálo se být roz-

hodnuto. Srbové, kteří hostí mistrovství Evropy v příštím roce, však poté předvedli nevidaný obrat a českému mužstvu nasázeli šest branek. **SM**



# Uchráníme Váš dům proti vlhkosti!!!

Trápí Vás vlhké zdi v domě a hledáte jednoduché a trvalé řešení?  
Jednou z možností je vytvoření dodatečné horizontální izolační vrstvy.

U každého domu, který dosáhl určitého stáří, se časem více či méně projevuje zvýšená vlhkost zdi. Tento problém je vždy třeba řešit, neboť způsobuje řadu na sebe navazujících potíží. Na zdech opadáva omítka, v místnostech se zhoršuje obytné klima, které má vliv na zdraví obyvatel. Může způsobovat častější onemocnění dýchacích cest, zejména u seniorů a malých dětí. Vznikající plísně se podepisují na vzniku alergií a poruchách imunity.

Netrpí však jen zdraví lidí. Vlhkost zvyšuje například účty za vytápění. Se stoupající vlhkostí zdivo ztrácí tepelně izolační vlastnosti a náklady na vytápění tak bývají až o 20 % vyšší než v případě suchých místností. Vlhké zdivo – ať už ve sklepě nebo v obytných prostorech – je v neposlední řadě příčinou poklesu hodnoty domu až o 15 %.

## VHODNÉ ŘEŠENÍ

Mnoho řešení tento neduh jen dočasně zakrývá, ale není cestou k trvalému odstranění problému. Jindy je časově, fyzicky nebo např. finančně velmi náročné. Klasický způsob, jako podřezání a vkládání nerezového pásu nebo pásu z izolační fólie, je velmi problematicky proveditelné ve sklepech a u nepravidelných spár. Navíc tato metoda může negativně narušit statiku domu.

## HORIZONTÁLNÍ IZOLAČNÍ VRSTVA

Existuje však řešení, které nabízí jak výhody definitivního odstranění vlhkosti, tak i univerzální použití u různých druhů vyzdívky. Tím



je aplikace dodatečné horizontální izolační vrstvy, a to s pomocí vstřikovací kapaliny bez rozpouštědel. Ta vytvoří zábranu proti vlhkosti i ve staré stavbě. Její výhody jsou následující:

- Tato vrstva trvale zabrání prostupu kapilární vlhkosti.
- Nízkotlaká injektáž představuje záruku rovnoměrného a šetrného prosycení zdiva emulzí. Injektážní silikonová emulze (SuperCapillar100® s certifikátem WTA) je bez rozpouštědel a má výjimečnou schopnost penetrace.
- Představuje rychlé a efektivní provedení sanace bez ohrožení statiky a je použitelná u každého druhu vyzdívky.
- Představuje rychlé a efektivní provedení sanace bez velkého hluku a nepořádku.

Jako každá řemeslnická činnost musí být i vysoušení zdiva provedeno dodržením přísných požadavků na vysokou kvalitu. Správný postup v konkrétním případě by měli určit povolání odborníci, a to bezplatnou analýzou stavu.

ATG Czech Republic s.r.o. je dceřiná společnost německé firmy ATG GmbH, která na území Německa úspěšně sanuje vlhké zdivo již 20 let. Skupina ATG se na vysoušení zdiva přímo specializuje. Zabývá se pouze touto činností a dosahuje v ní nejvyšších kvalit. Opírá se přitom o patentovanou technologii, firemní know-how a dlouholeté zkušenosti, které nasbírala při sanaci více než 19 500 objektů v Německu. Firma ATG Czech Republic s.r.o. byla v ČR registrována 11. února 2011. Jednatel ing. Jochen Schönfelder, dlouholetý spolupracovník skupiny ATG, hrdě poukazuje na nízký počet reklamací (méně než 1% za 20 let činnosti firmy) a na 10letou záruku, platnou i na českém trhu, která není ve stavebnictví obvyklá! „Každý případ musí mít správné řešení, v této oblasti neexistuje žádné paušální řešení,“ poznamenává Jochen Schönfelder. Kvalita má svou cenu. Po provedení sanace a vysoušení zdiva se sníží náklady na topení a zvýší se hodnota domu. Firma ATG Czech Republic s.r.o. provedla úspěšně sanaci v České republice u více než 600 domů a v budoucích měsících hodlá rozvinout svou činnost po celé České republice.

## ODSTRANĚNÍ ŠKOD NA VAŠEM DOMĚ včetně sklepů DODATEČNÁ HORIZONTÁLNÍ IZOLAČNÍ VRSTVA PROTI STOUPAJÍCÍ VLHKOSTI METODOU NÍZKOTLAKOVÉHO VSTŘIKOVÁNÍ DO ZDIVA

- injektážní silikonová emulze (SuperCapillar100® s certifikátem WTA) je bez rozpouštědel a má výjimečnou schopnost penetrace
- bez ohrožení statiky a použitelná u každého druhu vyzdívky
- pracujeme na celém území Čech
- **bezplatná analýza – odborné poradenství a prohlídka – nezávazný předběžný odhad**

BEZPLATNÁ LINKA ☎ 800 556 556



ATG Czech Republic s.r.o.  
Na Ořechovce 201/20,  
162 00 Praha 6 - Střešovice

[www.atg-sro.cz](http://www.atg-sro.cz)

## NYNÍ AKČNÍ CENY

Co získáte:

- úspora za vytápění
- zhodnocení domu
- zdravé životní prostředí

(omezený počet objednávek)



Nyní krátkodobě  
AKČNÍ CENY  
sleva až **20%**

