



**FORD FOCUS**

> S BOHATOU STANDARDNÍ VÝBAVOU

- MODERNĚ DESIGNOVANÝ PROSTORNÝ INTERIÉR
- VYLADĚNÝ PODVOZEK PRO PERFEKTNÍ POŽITEK Z JÍZDY
- VYSOKÁ UŽITNÁ HODNOTA SE SKVĚLÝM POMĚREM CENA/VÝKON

FORD FOCUS JIŽ ZA  
**319 990 Kč**

PŘIJĎTE NA NEZÁVAZNOU TESTOVACÍ JÍZDU.



Kombinovaná spotřeba pro model Focus 1.6 Duratec TI-VCT (105 k): 5,9 l/100 km; emise CO<sub>2</sub>: 136 g/km. Zobrazený vůz obsahuje prvky příplatkové výbavy.

Ford Focus můžete mít i na **zvýhodněný úvěr s úrokovou sazbou jen 2,99 %** s financováním Ford Credit.

**BRNOCAR** | Brno – Královo Pole, Palackého tř. 155 | [www.brnocar.cz](http://www.brnocar.cz)

**metro** 

**Největší deník v ČR**

**Středa, 19. října 2016**  
Č. 199, [www.metro.cz](http://www.metro.cz)  
Svátek slaví: **Michaela/Michala**



## Lichožrouti. Do kin míří pojídači ponožek

Také pořád hledáte ponožku do páru? Copak nevíte, že za to mohou lichožrouti, kteří se jimi žíví? Všem, kteří se o lichožroutech chtějí dozvědět víc, je určen snímek, který na ploše animovaného dobrodružného gangsterského příběhu dvou nepřátelých lichožroutských gangů vykresluje svět, jenž se podobá tomu lidskému. Stvořil ho spisovatel a básník Pavel Šrut, který je také spoluautorem scénáře a autorem slavné knižní předlohy. Film určený pro celou rodinu vstoupí do českých kin už zítra.

FALCON

# Nový Lískovec má být chytrý

**Vychytávky.** Čtvrť plánuje technické novinky, chce se stát jedničkou konceptu chytrých měst. **Projekty.** Chystá se komunitní centrum i parkovací dům. **Odhad.** Vyjde to na stovky milionů

STRANA 4

**MÁTE VLHKÝ DŮM? My vám rychle pomůžeme!**



**SANACE (vysušování) VLHKÉHO ZDIVA nejprogresivnější TECHNOLOGIÍ NEREZ. OCELOVÝCH PLECHŮ**

- desek, které se strojně vloží do zdiva – rakouský a evropský patent.

**VÝHODY:**

- doživotní materiál, ZÁRUKA na materiál+práci 80 let
- ZÁRUKA, GARANCE na statiku objektu
- přístup pouze z jedné strany (není nutné objekt vyklízet)
- velmi rychlé – denně až 50 metrů
- bez nepořádku – suchý proces, realizace 450-500 objektů za rok

Rovněž provádíme klasické metody podřezání zdiva (cihelného, kamenného, aj.) metodou řetězové pily a diamantového lana.

**MĚŘENÍ A PORADENSTVÍ ZDARMA**  
**JIŽ 23 LET NA TRHU**

**HW-PANTY spol. s r.o.**, Veverské Knínice 2, 664 81 Ostrovačice (Brno-venkov)  
tel./fax: 546 427 644, 546 427 001, 602 569 608, e-mail: [hw@hwpany.cz](mailto:hw@hwpany.cz) [www.hwpany.cz](http://www.hwpany.cz)

# Jízdenka levnější

**Od ledna zaplatíme za roční tramvajenku 3325 korun.**

Brněnští zastupitelé schválili poskytnutí dotace obyvatelům, kteří platí za svoz odpadu, na nákup roční jízdenky. Lidé, kteří si takovou jízdenku přes e-shop po 1. lednu koupí, dostanou od města 1425 korun. Jízdenka je tak vyjde místo dosavadních 4750 korun na 3325 korun.

Město sáhlo k tomuto opatření, aby byla pro lidi MHD cenově atraktivnější a méně využívali aut. Zároveň jde o pobídku k tomu, aby si nahlásili trvalé bydliště do Brna. Řada lidí totiž v Brně dlouhodobě bydlí, ale trvalé bydliště zde nemá a město tak za ně neinkasuje podíl z daní. Ti, kteří za odpad 670 korun ročně neplatí, nemají na dotaci od města nárok.

## Volby. Chyběl výrazný kandidát na hejtmana

Voličům v Brně chyběl výrazný kandidát na hejtmana. Vyplývá to z výzkumu, který před hlasovacími místnostmi při nedávných krajských volbách provedli studenti a odborníci z Fakulty sociálních studií Masarykovy univerzity v Brně. Voliči žádné ze stran neměli většinově jasno v tom, kdo by měl ideálně být hejtmánem. Platí to i pro ČSSD vedenou současným hejtmánem Michalem Haškem. Jako ideálního pokračo-

Podle mluvčí dopravního podniku Barbory Lukšové si roční nezlevněný kupon kupuje průměrně 27 tisíc lidí ročně. Čtvrtletních nezlevněných kuponů se prodá ročně přes 100 tisíc, měsíčních přes 200 tisíc.

Dotace od města bude také navázaná na koupi jízdenky v e-shopu, i když papírové kupony budou zachované. Od ledna totiž dopravní podnik zavádí možnost nahrát si jízdenku na platební kartu. „Cestující už nebude muset chodit na přepážku. Přejde k nám už pouze jednou pro kontrolu osobních údajů a poté už si bude obsluhovat nákup z e-shopu. Systém je zabezpečený na úrovni bankovních standardů,“ řekl vedoucí tarifního odboru dopravního podniku Vít Prýgl.

Bankovní karta bude zatím fungovat pouze v zónách 100 a 101, tedy v Brně, ale počítá se s postupným rozšířením na celé území kraje. **ČTK**

vatele ve funkci jej uvedla přibližně polovina voličů sociální demokracie. Haška zmiňovala jako vhodného kandidáta i třetina lidí hlasujících pro KSČM. „Může to být dáno tím, že sami komunisté nevybrali dobrého lídra, i Haškovou schopností přitahovat levicové voliče,“ uvedl vedoucí výzkumu Michal Pink. Lídra ANO Bohumila Šimka si vybralo ještě méně respondentů – spontánně si ho vybavilo jen 15 procent voličů. **ČTK**



## Velký mejdan na Flédě. Přijedou Qemists

V létě zářili na Rock For People, na podzim rozpumpují Flédu živelným mixem drum and bassu, dubstepu a rocku. V létě na hradeckém festivalu předvedli britští The Qemists strhující show nabitou obří energií. Svým zápalom a živelností pohltili každého, kdo se přiblížil na doslech. Jak asi jejich show zarezonuje v komornějším klubovém prostředí? Fanoušci elektronické hudby se o tom můžou přesvědčit 12. listopadu. **LEVEL B PRODUCTION**

## Tramvaje tišeji. V Olomoucké se dobře vyspí. Hluk se konečně snížil

Protihlukové a antivibrační prvky, které Dopravní podnik města Brna instaloval během jarní rekonstrukce Olomoucké ulice, jsou účinné. Potvrdila to měření, která v ulici provedli pracovníci autorizované laboratoře. Úroveň hluku a vibrací při průjezdu tramvají se výrazně snížila.

„Snížování nadměrného hluku a vibrací patří dlouhodobě k našim prioritám ve zvyšování kvality MHD v Brně. Při rekonstrukci Olomoucké ulice byla použita nejmodernější protihluková opatření. Mezi ně patří pružné uchycení kolejnic na podkladní panely, oboustranná výplň boků kolejnic pryžovými bokovnicemi a uložení tramvajového tělesa do vany z antivibračních rohoží,“

říká generální ředitel DPMB Miloš Havránek. Měření prokázala, že po rekonstrukci jsou hygienické limity splněny s velkou rezervou, a to ve dne i v noci. Kladné ohlasy zaznamenal DPMB i od obyvatel přilehlých domů. Podobných hodnot je dosaženo i v úsecích, kde kolejáři při letošních modernizacích tramvajových tratí použili obdobné protihlukové a antivibrační prvky.

„Rekonstrukce tramvajové trati přinesla i významné snížení hladiny vibrací. Ty se na ulici snížily o sedm decibelů a ve vnitřních prostorách o pět decibelů,“ popsal Havránek. Modernizace tramvajové trati v části Olomoucké ulice vyšla na téměř 30 milionů korun. **RADEK BABIČKA**



**Citát**

**Snížování nadměrného hluku a vibrací patří dlouhodobě k našim prioritám ve zvyšování kvality MHD.**

**MILOŠ HAVRÁNEK**  
GENERÁLNÍ ŘEDITEL DPMB

INZERCE

## STĚHOVÁNÍ STANĚK

VNITROSTÁTNÍ I MEZINÁRODNÍ A VEŠKERÉ VYKLÍZECÍ PRÁCE



- stěhování břemen bez omezení hmotnosti se speciální manipulační technikou (díleňské stroje, trezory, klavíry)
- stěhování RD, bytů, kanceláří, firem, archivů, skladů apod.
- široký vozový park, (od 14 m<sup>3</sup> do 50 m<sup>3</sup>)
- stěhování uměleckých a starožitných předmětů
- kompletní balící služba, dodávky kvalitního obalového materiálu

- vyklízení všech prostor, likvidace pozůstatostí a odpadu všeho druhu
- krátkodobé a dlouhodobé skladování
- montáž a demontáž nábytkových sestav
- pojištění nákladu do 10 mil.

PŘI PŘEDLOŽENÍ TOHOTO INZERÁTU SLEVA 10% • TATO NABÍDKA NENÍ ČASOVĚ OMEZENA

Stěhování Staněk, V Újezdech 6a, Brno - Medlánky  
**mob.: 604 889 899**  
www.stehovanistanek.eu, e-mail: stanekbr@seznam.cz

**RYCHLE • LEVNĚ • S POJIŠTĚNÍM**  
...proběhne vždy jako laňka,  
když zavoláte pana Staňka

**10%  
SLEVA**



# Most ze špejlí unesl 22 kilo

Studenti dostali jen dva balíčky špejlí, provázek, karton a lepidlo.

Sto sedmdesát studentů 3. a 4. ročníků Střední průmyslové školy stavební Brno si vyučování zpestřilo soutěží ve stavění mostů ze špejlí.

Každý tým dostal dva balíčky špejlí, provázek, karton a lepidlo a měl půlden na postavení mostu, který propojí lavice vzdálené od sebe 75 centimetrů. „Studenti se jednak pobavili, ale také si vyzkoušeli svůj cit pro statiku. Při soutěži aplikovali své znalosti z předmětů stavební mechanika, mosty a inženýrské stavby,“ říká učitel odborných předmětů a organizátor soutěže Jan Hobza. Ještě zábavnější než samotná stavba mostů však pro studenty mož-



Vyhráli studenti SPŠ stavební Brno.

ná byla zátěžová zkouška, jíž soutěž vrcholila. Při té soutěži za most zavěsili barel, do něhož postupně nalévali vodu.

„U většiny mostů nedošlo k pádu z důvodu překročení pevnosti materiálu, například zlomení špejlí, ale problém byl spíše se stabilitou nějakého prvku a tuhostí konstrukce, takže se most pouze zdeformoval a propadl. Například u konstrukci

s obloukem, kterým jsme dávaly velké šance, docházelo často ke snadnému vybočení či pokrivení oblouku. Stavitelé si museli tedy dávat pozor na správné ztužení jednotlivých částí mostu,“ hodnotí Hobza.

O vítězi rozhodl poměr váhy mostu k unesené zátěži. Most vážící 306 gramů odolal váze 22,8 kilogramu a unesl tedy 75násobek své hmotnosti. **RADEK BABIČKA**



Další soutěžící. Bylo to napínavé.

3x RADEK BABIČKA

INZERCE

## Servis 5+

Řešení pro starší vozidla Renault



**RENAULT**  
Passion for life

## Více jistoty pro vaše zimní cesty

Renault **SERVIS 5+**. Řešení pro starší vozidla Renault.

Uvedená cena je za 1 kus zimní pneumatiky Fulda KR.Montero 3 včetně DPH.

Renault doporučuje **elf**

[www.servis5plus.cz](http://www.servis5plus.cz)



Pneumatika Fulda 175/65 R14 za **1 099** Kč s přezutím zdarma

1. 10. – 31. 12. 2016

Auto Pokorný, s.r.o., koncesionář Renault a Dacia,  
Okružní 25a, 638 00 Brno, tel.: 532 194 011-012, 014, e-mail: [info@renaultbrno.cz](mailto:info@renaultbrno.cz)  
[www.renaultbrno.cz](http://www.renaultbrno.cz)

**AUTO POKORNÝ BRNO** | Léty prověřená kvalita

# Nový Lískovec chce být chytrý

**Čtvrť plánuje technické novinky.** Zatím není jasné, kolik to bude stát peněz, teprve se čeká na studie proveditelnosti.

Nový Lískovec se chce stát jedničkou v konceptu chytrých měst. Čtvrť na západním okraji Brna se spojila s Centrem kompetence a na ně navázané sítě partnerů,

díky tomu by měla získat podporu ve znalostní rovině volby technologií, postupů a služeb či snadnější přístup k získání dotací.

Na konci září podepsala starostka Nového Lískovce Jana Drápalová společně s Centrem kompetence Smart regions memorandum o spolupráci. Prvními projekty k realizaci mají být zřízení komunitního centra ihned následovaného stavbou parkovacího domu. „S projekty se snažíme jít za občany. Parkování většina obyvatel označuje za největ-



**Citát**

**Parkování většina obyvatel označuje za největší problém městské části.**

JANA DRÁPALOVÁ  
STAROSTKA MČ NOVÝ LÍSKOVEC

ší problém městské části. Parkovacích ploch je nedostatek,“ upozornila Jana Drápalová, starostka městské části Nový Lískovec. Její čtvrť již nyní připravuje prvních 37 dílčích projektů nejrůznějšího rozsahu.

„Musíme si uvědomit, co je vlastně parkování. Záběr veřejného prostranství, ale málokdo se k tomu takto staví. Regulace je potřeba. Ukazují to příklady z Tokia, Singapuru nebo třeba Amsterdamu. Musí se provázat všechny módy dopravy včetně carsharingu, bikesharin-

gu a parkovacích domů, protože bude tlak, aby aut bylo stále víc,“ nastínil Petr Vávěra z firmy MPLA.

Zatím se nedá přesně říct, kolik peněz městská část či další investoři do projektů vloží. Každý nápad nejprve čeká studie proveditelnosti. Podle odhadu Centra kompetence však do této oblasti v budoucnu poputují z různých zdrojů desítky až stovky milionů korun.



**RADEK BABIČKA**  
dopisy@metro.cz

INZERCE

**EKOLOGICKÁ  
LIKVIDACE VOZIDEL**

**IG-MET**

Odtah + doklad o likvidaci zdarma – ihned  
výkupní cena dle hmotnosti vozidla

Volejte po - pá od 8.00 do 16.00 hodin – 724 731 959  
NONSTOP – 731 566 786

**ZETOMA**  
nabízí

**Podlahářské práce**

Kladení podlahovin z PVC, korku, protiskluzných - ALTRO a ekologických - Marmoleum, koberců, plovoucí podlah.

Renovaci dřevěných podlah-parkety, palubky, schodových stupňů, vč. dodávky materiálů

Pisemné objednávky na adresu: ZETOMA, spol. s r.o.,  
Vychodilova 10, 616 00 Brno  
Informace - kancelář, Svitavská 35, 614 00 Brno  
Telefon/fax: 545 211 767

**chladservis®**

**Pračka**

**Electrolux**  
EWT 1262 TDW

**6.990 Kč**

**DOPRAVA ZDARMA**

Instalace a odvoz starého spotřebiče  
**ZDARMA!\***

\*Platí v rámci Brna

Křenová 19, Brno  
tel.: 775 214 728

chladservis.cz

## Skácel. Na svahu Špilberku čeká jeho socha na odhalení

Na jižním svahu hradu Špilberk už od minulého týdne mohou kolemjdoucí narazit na novou sochu básníka Jana Skácela. Při instalaci byla zakryta fólií, slavnostní odhalení plánuje město na 25. října. Socha zhotovená ze svařených nerezových trubek, které utvářejí básníkovu hlavu s charakteristickým profilem, přišla na 2,6 milionu korun.

„Portrét básníka tvoří 4500 bežešvých trubek z kartáčované nerezové oceli svařených do tvaru hlavy, která je umístěna na vápencovém podstavci. Na něm bude umístěn QR kód, který bude odkazovat na webovou stránku, na níž se zájemci dozvědí o životě a díle brněnského básníka,“ popsala na webu města vedoucí magistrátního odboru kultury Viera Rusinková.

Lidé budou navíc moci skrze trubky pohlédnout na Brno básníkovými očima. Au-

torem díla je akademický sochař Jiří Sobotka. Skácela připomíná také kašna na brněnském centrálním náměstí Svobody. Jsou na ní básníkovy verše.

Nové dílo na Špilberku je součástí projektu Sochy pro Brno, díky kterému vznikla

na Zelném trhu stylizovaná socha Wolfganga Amadea Mozarta a Malinovského náměstí ozdobila plastika připomínající Thomase Alvu Edisona. Projekt přinesl Brnu také sochu na čestném urnovém pohřebišti Ústředního hřbitova od Václava Fialy. **ČTK**



Socha je zatím ve fólii, na snímku i její autor Jiří Sobotka. **ČTK**

**Jazyková škola VIKI VIKI**

Výuka přímo v centru města

Masarykova 31 • 602 00 Brno  
☎ 542 221 578, 603 776 978  
agentura@vika.cz • www.vika.cz

**KARS**

Pracovní obuv, oděvy a pomůcky  
Brno, Koliště 49

www.kars-brno.cz



# DOBŘÁ ZPRÁVA: TEPLÁRNY BRNO ZLEVŇUJÍ

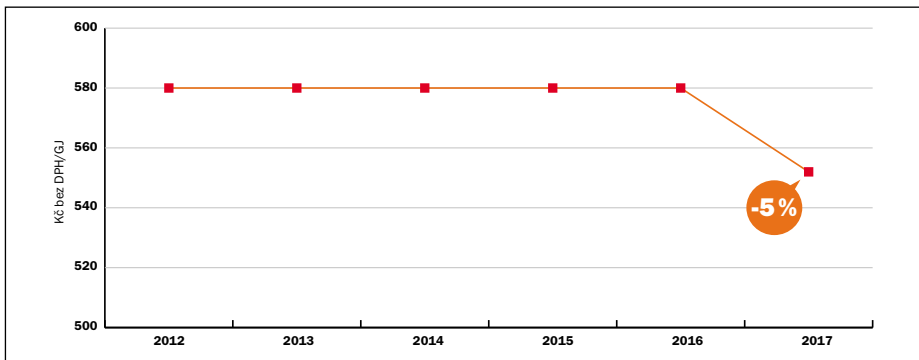
TEPLÁRNY BRNO PLOŠNĚ SNÍŽÍ OD 1. LEDNA 2017 CENU TEPLA O 5 PROCENT. V RODINNÉM ROZPOČTU PRŮMĚRNÉ DOMÁCNOSTI SE POKLES CENY PROJEVÍ ÚSPOROU ZHRUBA 900 KČ ROČNĚ V NÁKLADECH NA TOPENÍ.

Cenu tepla nezvýšily Teplárny Brno od roku 2012, a to přesto, že v mnoha jiných městech jeho cena stoupla. A nyní dokonce dokázaly brněnské teplárny zlevnit. V porovnání s jinými městy v ČR tak na tom Brňané nejsou vůbec špatně, a to přesto, že brněnské teplárny využí-

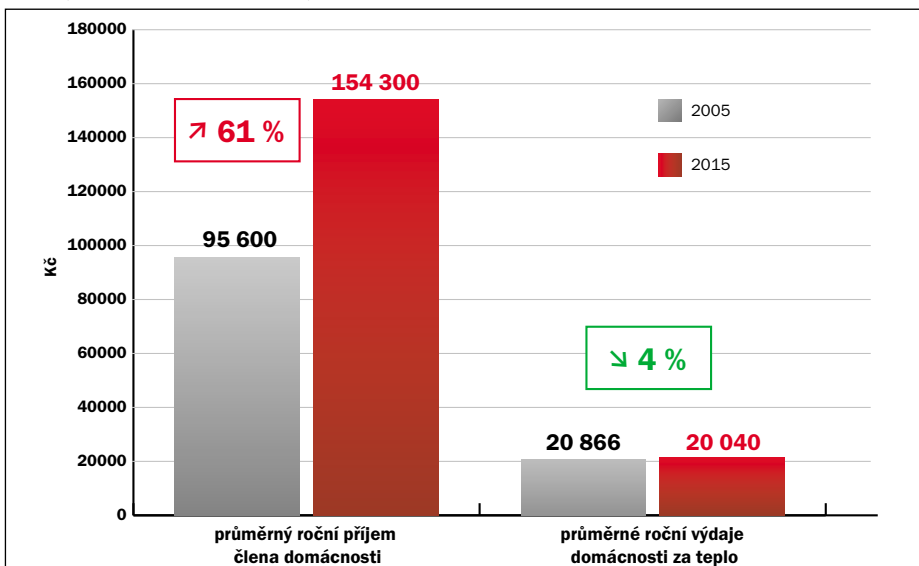
vají jako primární palivo zemní plyn. Ten se sice do ceny tepla promítá formou vyšších nákladů, než například hojně využívané uhlí, na druhé straně znamená minimální zátěž pro životní prostředí. Teplárny Brno se jej však naučily strategicky nakupovat tak, aby u toho vlastně

i šetřily. I to je jeden z mnoha kroků, které vedly přes stabilizaci ceny až po plánované zlevnění. Mezi dlouhodobými opatřeními jsou také zásadní investice do modernizace technologií výroby a rozvodu tepla a výrazné snížení provozních nákladů této městské společnosti. V tomto ohledu nejvýznamnějším projektem je výměna zastaralých parovodů za úsporné a moderní horkovody. S rozsáhlou rekonstrukcí sítě začaly brněnské teplárny v roce 2010, čistě horkovodní síť bude Brno mít v roce 2020. Horká voda, která cirkuluje v potrubí namísto páry, zákazníkům přináší úspory ve spotřebě tepla v rozmezí 10–15 procent. Zákazníci v již přepojených lokalitách si tak mohou k úspoře díky zlevnění tepla připočítat ještě zhruba dalších devět set korun v nákladech za teplo ročně. Každým nahrazeným kilometrem parovodů se navíc šetří životní prostředí, po dokončení výměny klesnou emise CO<sub>2</sub> tak, jako by z Brna zmizelo na 10 000 automobilů.

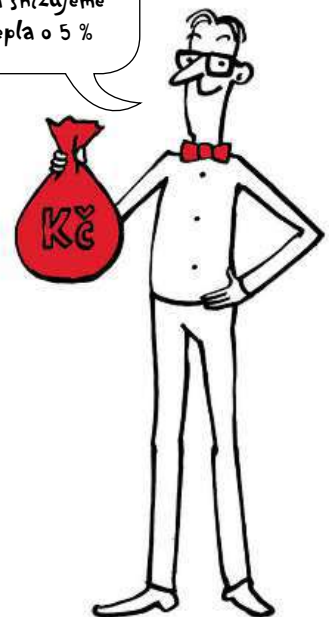
Vývoj prodejní ceny tepla v Brně (2012–2017)



V rozpočtu českých domácností mají výdaje za teplo stále menší podíl. Zatímco se podle Českého statistického úřadu během deseti let (2005 – 2015) průměrný roční příjem na jednoho člena domácnosti zvýšil o 61 % (z 95 600 Kč na 154 300 Kč), roční výdaje na teplo domácnostem klesly o 4 % (z 20 866 Kč na 20 040 Kč).



Od ledna snižujeme  
cenu tepla o 5 %



# Lodě a čluny se můžou vrátit na přehradu, ale jen částečně

**V létě budou opět na vodě různá plavidla.** Ve vyhrazené části od hráze až po Rokli to ale stejně nepůjde.



Na část Brněnské přehrady se příští rok vrátí některé lodě a čluny.

MAFRA

V Brně letos začala platit vyhláška, která provoz plavidel zakazovala na celé přehradě. Zastupitelé však vyhlášku zrušili, protože to kvůli rozporu se zákonem požadovalo ministerstvo vnitra. Zároveň schválili novou vyhlášku, která zakazuje provoz lodí ve vyhrazené části od hráze až po Rokli, kde jsou plavci. Ve zbytku bude provoz povolen.

Povolení platí pro lodě a čluny se spalovacími motory o výkonu do 10 kilowattů. Dosud na přehradu nemohly, avšak ministerstvo dopravy loni zařadilo přehradu do

skupin, kde je povoleno s těmito loděmi jezdit. Proto město zareagovalo vlastní vyhláškou, kterou chce zabránit kolizím mezi plavci a lidmi na člunech. Podle náměstka primátora Martina Andera však bylo problematické, že

předěšlá vyhláška, která platila od léta, zakazovala od května do konce září pohyb lodí na celé ploše, i když plavci a rekreanti jsou jen v části.

„Nová vyhláška tak zakazuje pohyb lodí a člunů se spalovacími motory do 10 kilowat-

tů v místech, kde se rekreanti pohybují. V části za Roklí směrem k hradu Vevří a Veverské Bítýšce už pláže nejsou a pro ni zákaz neplatí,“ uvedl Ander.

Město je v otázce regulace lodí na přehradě ve sporu

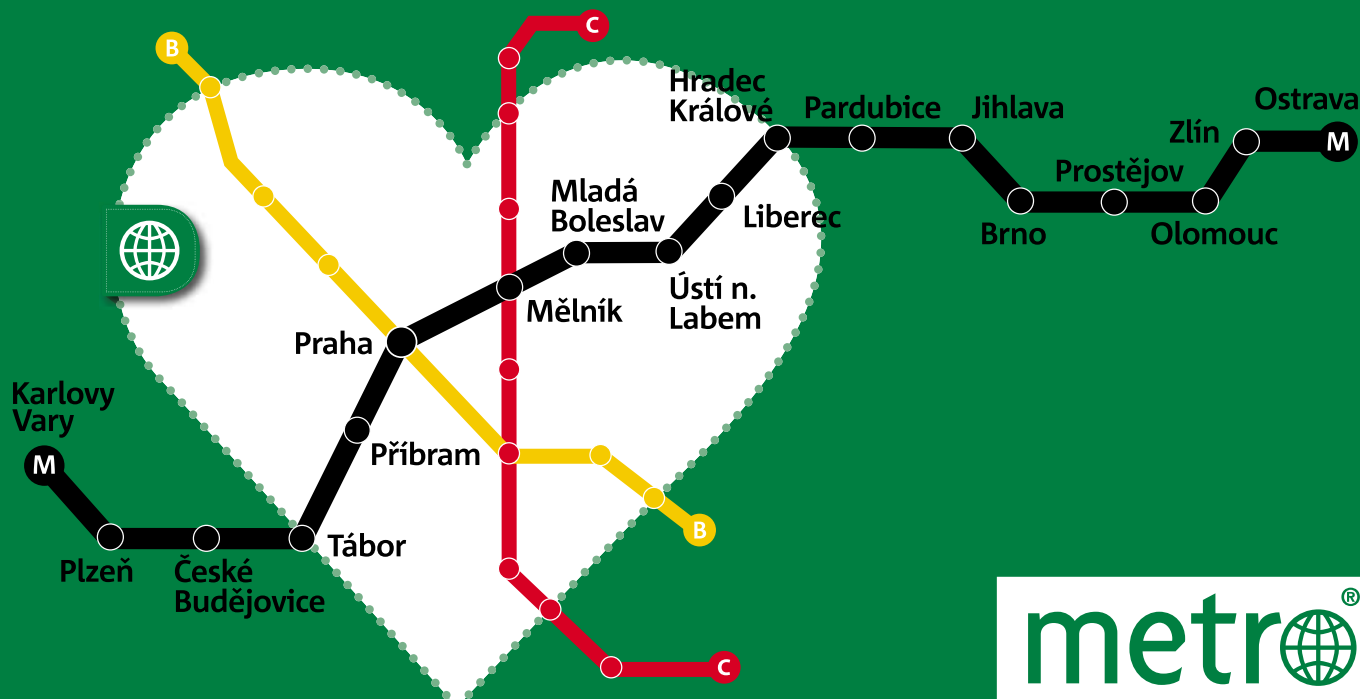
s ministerstvem dopravy, které vlastní vyhláškou povoluje neomezený provoz spalovacích lodí na celé ploše přehrad.

Město se snažilo dohodnout regulaci, ale nebylo úspěšné. Podle Andera vše možná skončí u soudu. „Máme však velkou šanci na úspěch. Nechceme nikoho bezdůvodně omezovat, ale předcházet konfliktům uživatelů nádrže,“ dodal. Provoz se silnějšími motory reguluje zákon. Platí pro něj zákaz, přičemž výjimku mají záchranáři, hasiči a policie. Po přehradě jezdí ještě lodě dopravního podniku, které mají elektromotory.

V Brněnské přehradě se v minulosti nedalo koupat kvůli špatné kvalitě vody. Po vyčištění před pár lety je znovu hojně navštěvovaná. Návštěvnost se sice nepočítá, ale odhadem k ní denně přicházejí tisíce lidí. **ČTK**

INZERCE

## MOJE MĚSTO, MOJE METRO



metro®

# Řidič srazil také sovu

**Jihomoravští policisté letos evidují téměř o sto havárií se zvěří více než za stejnou dobu loni.**

V kraji srážek se zvěří nebezpečně přibývá. Mezi nebezpečné úseky patří například ivanovický úsek dálnice D1.

Jak uvedla krajská policie, střety se zvěří se objevují celoročně, víc jich ale bývá na podzim a v zimě v období snížené viditelnosti: „Nejvíce nehod evidujeme v brzkých ranních hodinách. Jedná se nejčastěji o zajíce, srnčí zvěř, bažanty či divoká prasata.“

Cejnková doplnila, že neobvyklá nehoda se stala minulý týden nad ránem u Vysokých Popovic na Brněnsku, kde řidič nákladního vozidla sra-

zil sovu. Mezi nebezpečné úseky, které jsou osazeny dopravními značkami upozorňujícími na riziko střetu se zvěří, patří ivanovický úsek dálnice D1, sjezd z dálnice D1 ve směru na Tetčice či úsek mezi Brnem a Pohořelicemi.

Policie v období horší viditelnosti řidičům doporučuje jezdit opatrně především v lesních a polních úsecích, aby stihli zareagovat a zabránit možnému střetu.

„Pokud již zvěř na vozovce uvidíte, ztlumte dálková světla na potkávací a berte v potaz, že zejména srnčí zvěř chodí ve skupinách, a lze tedy očekávat, že se mohou objevit další,“ uvedla mluvčí.

V případě, že se stane nehoda, má řidič zapnout výstražná světla a označit místo nehody varovným trojúhelníkem. Nehodu je třeba nahlásit mysliveckému sdružení v dané lokalitě, které se postará o zraněné či usmrcené zvíře. **ČTK**



Sklizeň za úplňku má své kouzlo.

EVA KRIVÁNKOVÁ

## Víno. V Bílovicích sklízeli za úplňku

Sklizeň jako za prastarých časů si v září vyzkoušeli ve vinařství Fabikovič ve Velkých Bílovicích. Pracovníci vyrazili do vinohradu až večer a sbírali hrozny odrůdy Sauvignon za svitu měsíce v úplňku. Takzvaný sklizňový úplňek nastává v září nebo říjnu a vyznačuje se tím, že měsíc několik dní svítí déle.

To kdysi dávalo zemědělcům možnost sklízet v rozhodující době i po západu slunce. „Zvlášť pro sklizeň hroznů se sběr v noci hodí. Hrozny nejsou tak prohráté, a jsou proto při zpracování v lepší kondici,“ řekl za vinařství Tomáš Fabikovič. Podle pověr jsou také za úplňku rostliny při větší síle. **RADEK BABIČKA**

## Palírny. Letošní sezona je jedna z nejhorších

Palírny na jižní Moravě zažívají jednu z nejhorších sezon za posledních 20 let. Chybí ovoce, protože stromy na jaře pomrzly. Týká se to nejen meruňek, ale i jablek. Například ve Viničných Šumicích u Brna funguje palírna jen dva dny v týdnu, zatímco normálně bývá v provozu 20 hodin denně. „To, co nyní vypálíme za jeden měsíc, jsme normálně udělali za den,“ postěžovala si Marie Stejskalová ze zmíněné palírny. Podobnou situaci prý nepamatuje 25 let. „Když se neurodily například meruňky, bylo dost třeba švestek. Letos nejsou ani jablka,“ dodala. **ČTK**



Palírny jsou prázdnější. **ČTK**

INZERCE

# BARNEX SPORT

Brno, Kaštanová 70b  
200 m od Makra směr Tuřany  
Po-Pá: 8.30-18.30, So: 9.00-13.00

prodej • servis • půjčovna • lyže • snowboard • běžky [www.barnexsport.cz](http://www.barnexsport.cz)

## NEJVĚTŠÍ LYŽAŘSKÁ SPECIÁLKA V BRNĚ



elan

DALBELLO

VAIKA

ROSSIGNOL

BURTON

LEKI

KASK

kama

**DO 29.10. VÝPRODEJ LYŽAŘSKÉHO VYBAVENÍ**  
lyže, lyžačky, bundy, helmy, vše od 500 Kč

## V Šaškárně se vyřádí děti i dospělí



Přemýšlíte, jak zabavit své děti či vnoučata? Dopřejte jim nezapomenutelné chvíle v Šaškárně, novém dětském parku s nevyčerpatelnou zásobou zábavy v brněnských Řečkovicích. V zábavním centru rozkládajícím se na ploše 600 metrů čtverečních se vyřádí kojenci, batolata, předškoláci, školáci, děti odrostlejší a dokonce i dospěláci.

Ve srovnání s obdobnými centry vyniká Šaškárna hned v několika ohledech, a to kvalitou a bezpečností atrakcí od českého výrobce, přehledností prostoru, výborným občerstvením bez smažené kuchyně a také velmi příznivou cenou. Celý prostor je navíc šikovně koncipován tak, abyste o pohybu svých ratoletí měli dokonalý přehled, ať už se proplétají překážkovým laby-

rintem, sviští z tobogánu nebo obří skluzavky, šlapou do pedálů na motokárové dráze, zkouší svou mušku na elektronické střelnici či dovádějí v koutku pro nejmenší do tří let. Díky kvalitě provedení si navíc všechny atrakce můžete užít s nimi. Velmi příjemné jsou také ceny vstupného v Šaškárně mají děti do dvou let vstup zdarma. Stejně tak vy jako doprovod nemusíte platit za vstup ani korunu. Stačí si jen dát něco drobného v hodnotě 49 korun na baru a poplatek za vstup se vám odečte. A že je z čeho vybírat. Šaškárna na jídelním lístku nabízí spoustu čerstvých nesmažených dobrot jako vlastní pizzu, panini nebo těstoviny. Milovníci sladkého si mohou k vynikající kávě dopřát čerstvé minivaflle s čokoládou nebo některý z domácích zákusků.

**Adresa: Novoměstská 1C, Brno Řečkovice**  
**Web: [www.saskarna.cz](http://www.saskarna.cz), FB: šaškárna**  
**tel.: 724 432 207**  
**Otevírací doba:**  
**po, út, st, pá 14–19 hod.**  
**čt, so, ne 10–19 hod.**  
**Vstupné:**  
**Děti do dvou let zdarma**  
**Děti od dvou let 74 Kč/hodina** (při překročení času 1 Kč/min), **169 Kč časově neomezené vstupné**  
**Doprovod 49 Kč/osoba** (při útratě na baru alespoň 49 Kč se poplatek za doprovod odečítá)



**NOVÁ HERNA PRO  
DĚTI V ŘEČKOVICÍCH**

**NOVĚ  
OTEVŘENO  
OD 1. 1. 2016**

- velký labyrint
- autičková dráha
- šlapací autička
- laserová střelnice
- koutek pro děti do 3 let
- dvojitá skluzavka
- tobogán
- domácí prostředí
- výborná káva
- čerstvá křupavá pizza
- domácí zákusky



Novoměstská 1C,  
Brno, 621 00  
tel. 724 432 207  
[saskarna@saskarna.cz](mailto:saskarna@saskarna.cz)

[f /saskarna](https://www.facebook.com/saskarna)

[www.saskarna.cz](http://www.saskarna.cz)

**Otevírací doba:**  
 Po, Út, St, Pá: 14:00 – 19:00  
 Čt, So, Ne, Sv: 10:00 – 19:00

**Kupon na 1x celodenní vstup za 99 Kč.**

Kupon odevzdejte na pokladně. Platnost kuponu je do 31.12.2016. Neplatí o víkendech a svátcích.

## Největší génius. Na Špilberk se vrátí Cimrman

**Osobní předměty z pozůstalosti pojizerského veličána, poznatky cimrmanologie a také nové foto-**  
**panely o Divadle Járy Cimrmana – to čeká návštěvníky výstavy Půlstoletí s Cimrmanem na hradě Špilberku od 14. října. Výstava přiblíží nejen osobnost českého génia, ale také padesátileté působení našeho nejslavnějšího divadelního souboru z odvrácené strany.**

Jára Cimrman brněnský hrad Špilberk dobře znal. Pracoval na něm v dobách, kdy tam Muzeum města Brna ještě nepořádalo akce a výstavy, ale kdy tam za císaře pána býval žalář. Osvícený Cimrman se tehdy dokonce snažil vězně napravit. Jeden z nejvýznamnějších českých vědců, vynálezců, dramatiků, básníků, sportovců a cestovatelů se narodil mezi lety 1853 a 1859 ve Vídni, naposledy byl s jistotou spatřen v Liptákově v roce 1914. Navzdory jeho nezpochybnitelným objevům a úspěchům se ale za života nedočkal uznání. O Cimrmanovu géniovi se celý svět dozvěděl teprve před 50 lety, kdy v Liptákově objevil dr. Hedvábný truhlu s jeho pozůstalostí. Z ní uvidí návštěvníci na výstavě spoustu osobních předmětů, fotografie, zápisy významných děl, cestovatelské potřeby a dokonce



i vycpaná zvířata. U příležitosti výstavy se představí také nová kniha nazvaná Půlstoletí s Cimrmanem. Ta obrazem i textem přibližuje neznámou tvář divadelního souboru. Zdeněk Svěrák v ní bilancuje nad historií divadla formou dopisu Ladislavu Smoljakovi, každý člen souboru také připojuje svoji nejživější vzpomínku. Zahájení výstavy doprovodí i divadlo: cimrmanovský soubor odehraje na prknech spřáteleného Divadla Bolka Polívky hned dvakrát hru Záskok – 12. a 13. října, jeho anglická verze The Stand In tam bude k vidění 14. října. Ve foyer Divadla Bolka Polívky bude před představeními až do 18. listopadu k vidění menší expozice. Větší výstava na Špilberku však potrvá až do konce roku.

**DIVADLO JÁRY CIMRMANA**



**PŮLSTOLETÍ  
S CIMRMANEM**



**VÝSTAVA**

**14. 10. – 31. 12. 2016 Hrad Špilberk**

[www.spilberk.cz](http://www.spilberk.cz)





# V příštím roce se MotoGP pojede už na začátku srpna

**Pořadatelé chtějí spustit předprodej vstupenek v předvánočním čase.**

Motocyklový závod Grand Prix České republiky se v příštím roce pojede v dřívějším termínu, a to v neděli 6. srpna. Vyplývá to z předběžného kalendáře závodů zveřejněného promotérem šampionátu a jeho potvrzení by již mělo být pouze formální záležitostí. Brněnský závod se tak posune před Velkou cenu Rakouska a odstartuje druhou polovinu sezony mistrovství světa.

Oproti letošnímu roku, kdy se závodilo v neděli 21. srpna, se příští ročník přesouvá v kalendáři o dva týdny. „Myslím, že je to pro nás dobrá zpráva. Posuneme se před Rakousko, které je pro nás konkurenčním podnikem, získáme výhodu prvního závodu. Brno navíc bude první závod po letní pauze, takže věříme, že si ho fanoušci nebudou chtít po třítyden-



Valentino Rossi (viz foto) letos na Masarykově okruhu dojel v kategorii MotoGP druhý za Britem Crutchlowem. RADEK BABIČKA

ním pústu nechat ujit,“ říká brněnský primátor Petr Vokál. Pořadající Spolek pro GP nyní dělá maximum pro to, aby na rozdíl od loňského roku spustil předprodej vstupenek už v předvánočním čase.

„Obecně z našich zkušeností nepředpokládáme, že by přesun termínu měl mít výrazný vliv na návštěvnost. Pozitivní roli může sehrát to, že Brno bude prvním závodem

po letní pauze, ta je ale oproti dřívějšíku velmi krátká a nevymyká se jiným ‚pauzám‘ v průběhu seriálu,“ přidává názor mluvčí okruhu Jiří Smetana.

Srpnový termín brněnská Grand Prix získala na začátku 70. let a od té doby si jej drží. „Z pohledu novodobé éry závodů na současném moderním okruhu bude závod v roce 2017 nejčastějším v třicetileté historii trati,“ vypočítává

sportovní ředitel Automotodromu Brno Miroslav Bartoš.

Dosud se Grand Prix jela nejdříve 14. srpna v roce 2011, nejpozději pak 31. srpna v roce 1997. Nejčastěji se závod jezdil v období od 22. do 26. srpna.

Grand Prix České republiky 2017 bude třicátým ročníkem, který se pojede na současném moderním Masarykově okruhu. Trať za tu dobu ne-

prošla kromě výměny ovzduchu výraznější modifikací, stále vyhovuje nejpřísnějším bezpečnostním kritériím, přestože motocykly královské kubatury za tu dobu zrychlily na jedno kolo o 12,5 vteřiny a dosahují maximální rychlosti přibližně o 25 kilometrů v hodině vyšší.



RADEK BABIČKA  
dopisy@metro.cz

## Muzeum. Láká na loutkářské dílo manželů Vítkových

Výstavu z celoživotní tvorby legend českého loutkářství, manželů Vítkových, připravilo Moravské zemské muzeum v Brně. Představuje hlavně loutky a scény z královéhradeckého divadla Drak, kde se Vítkovi seznámili a strávili tam významnou část svého uměleckého života. Dílo řezbáře a loutkáře Františka Vítky a výtvarnice a loutkářky Věry Vítkové Řičařové mohou návštěvníci zhlédnout v Dietrichsteinském paláci do 30. dubna 2017.

Lidé mohou vidět například loutky z inscenací Krysařova píšťala či Žabák hrdina nebo kompletní scénografii k inscenaci Enšpígl. Součástí výstavy je i pozdější tvorba manželů z doby na volné noze. Expozici doplňují repliky nedochovaných scén, fotografie a plakáty. Jedná se



Loutky manželů Vítkových

MORAVSKÉ ZEMSKÉ MUZEUM

o rozšířenou variaci výstavy, kterou v roce 2014 uspořádalo Muzeum loutkářských kultur v Chrudimi. „Není našim zvykem dělat výstavu cizích sbírkových předmětů. Udělali jsme ale výjimku, protože tvorbu Vítkových považujeme za zásadní a jedinečnou stopu v historii českého loutkového divadla,“ uvedl kurátor výstavy Jaroslav Blecha. Pro brněnskou výstavu,

kteřá klade důraz na divadelní kontext, zapůjčilo loutky právě chrudimské muzeum, divadla Radost a Drak i sami manželé Vítkovi.

Výstava nazvaná Jeden život volně navazuje na nedávnou expozici Moravského zemského muzea Vějíř loutek dálného orientu. Součástí doprovodného programu je například beseda s Vítkovými. **ČTK**

## Expozice. Opět nabídne soudobou hudbu

Symfonické a komorní koncerty, recitály, improvizace i večírky nabídne ode dneška 29. ročník brněnské Expozice nové hudby. Pořádá ji Filharmonie Brno, program je ale dosti vzdálený vážné hudbě v běžném smyslu slova. Náplň přehlídky tvoří hudba soudobá, avantgardní, často až výstřední. Dramaturgie přehlídky je letos podle pořadatelů velmi puritánská. „Nenabízíme mimohudební obsahy, nezvyklá místa, neobvyklé formy, ale jenom hudbu, partituru a jejího ideálního interpreta, nabízíme možnost poslechu současné autonomní hudby,“ řekl dramaturg Viktor Pantůček. Téma ročníku zní Prostor poslechu, organizátoři chtějí přimět návštěvníky k úvahám o vlivu místa a způsobu, jak hudbu vnímáme, na posluchačský zážitek. Opět je možné zakoupit zvýhodněnou festivalovou vstupenku. **ČTK**

### Program

**Festival začne dnes večerem věnovaným Benu Pattersonovi, americkému hudebníkovi a zakladateli hnutí Fluxus, který letos v červnu zemřel.**

- Součástí přehlídky je také výstava prací věnovaných Pattersonovi v Domě umění města Brna.
- V dalších dnech jsou na programu skladby zahraničních autorů, třeba Richarda Teitelbauma, ale i českých skladatelů, například Víta Zouhara, Iva Medka či Pavla Zlámala, který sám provede skladbu vzniklou na objednávku festivalu.
- Expozici uzavře v neděli recitál klavíristy Emanuela Torquatiho v Besedním domě. Ve světové premiéře zazní skladba českého autora Petra Bakly a další skladby v českých premiérách.

# Nezaměstnanost. V září na jihu Moravy klesla

Podíl nezaměstnaných na jižní Moravě v září klesl o 0,2 procentního bodu, na 5,9 procenta. Je tak spolu s nezaměstnaností za červen nejnižší

ší v letošním roce. Počet uchazečů o zaměstnání za poslední měsíc klesl o více než tisícovku, na 47 249 lidí. Vyplyvá to z informací, které zveřej-

nil Úřad práce minulý týden. Podle analytika společnosti Cyrrus Jiřího Šimary data za září potvrzují domněnku, že srpnová stagnace nezaměst-

nanosti byla jen přechodná. „Na začátek nového školního roku naplánovalo mnoho firem z regionu nábor nových pracovníků, což se projevuje citelnějším poklesem nezaměstnanosti. Předpokládám však, že nezaměstnanost v letošním roce již dál nebude klesat, a to kvůli sezonnímu úbytku pracovních míst v zemědělství a ve stavebnictví,“ uvedl.

Zatímco nezaměstnanost klesá, počet volných pracovních míst je dokonce mírně vyšší než v srpnu. Úřad práce již nyní eviduje v regionu už přes 12 tisíc. Z toho více než třetina volných míst je v Brně.

V Brně je také jedna z nejvyšších nezaměstnaností v regionu, což v minulosti nebylo zvykem. Činí 7,1 procenta, stejně jako na Znojemsku. Na Hodonínsku je nezaměstnanost o 0,1 procentního bodu vyšší. Oba okresy jsou ale oproti Brnu zatížené sezonními pracemi, zejména v zemědělství. Oproti tomu na Vyškovsku je bez práce jen 870 lidí, což v procentuálním vyjádření znamená 3,5 procenta. **ČTK**



**Citát**

**Předpokládám však, že nezaměstnanost v letošním roce již dál nebude klesat.**

JIŘÍ ŠIMARA, ANALYTIK SPOLEČNOSTI CYRRUS

## Firma EM Brno s.r.o.

- výroba el. motorů a kovovýroba  
přijme pracovníka na

### 3D měření

#### Požadujeme:

- nejméně středoškolské vzdělání
- praxe nutná

#### Nabízíme:

- nástupní plat 23 000 Kč = 5 týdnů dovolené = po zapracování mzdový růst

**Kontakt: Ing. Dvořáček,**  
mobil: 739 631 421,  
e-mail: dvoracek@embrno.cz



**KOVOLIT, a.s.** se sídlem v **Modřicích**, nabízí zaměstnání na **hlavní pracovní poměr** v následujících pracovních pozicích:

- **Operátor/operátorka na CNC obráběcích centrech**  
– upínání obrobků, čištění upínače i obrobků tlakovým vzduchem, provádění dokončovacích prací (pilování apod.) a měření, práce v nepřetržitém provozu
- **Operátor/operátorka na licích strojích**  
– obsluha ručně ovládaných i plně automatizovaných licích strojů, provádění vizuální kontroly kvality odlitků a mezioperačního balení, práce v nepřetržitém provozu
- **Slévárenský dělník/dělnice v povrchové úpravě**  
– obsluha omílacích strojů nebo tryskačů, ruční opracování odlitků (pilování), práce v nepřetržitém provozu
- **Kovář**  
– obsluha ručních kovacíh strojů a provádění vizuální kontroly kvality výkovků, práce ve třísměnném provozu
- **Řidič VZV**  
– odvoz vyrobených kusů a navážení materiálu

Uchazeče a uchazečky bez pracovních zkušeností zaškolíme, nástup možný ihned.

Kontakt: **KOVOLIT, a.s.**, Nádražní 344, 664 42 Modřice,  
tel. +420 532 157 450, mobil: +420 606 740 713 • email: [personalista@kovolit.cz](mailto:personalista@kovolit.cz)  
Další volné pracovní pozice jsou uvedeny na [www.kovolit.cz/kariera](http://www.kovolit.cz/kariera)

*Jsmo výborně dopravně dostupní.*



Společnost Lohmann & Rauscher, s. r. o. patří mezi přední světové dodavatele zdravotnických a hygienických výrobků hledá do svého týmu vhodné kandidáty / kandidátky na pozici

## SPOLUPRACOVNÍK / SPOLUPRACOVNICE VÝVOJE A VÝROBY

### Co Vás na pracovní pozici očekává:

- budete tvořit podklady pro výrobu individuálních krycích roušek používaných na operačním sále
- budete úzce spolupracovat s marketingem a výrobou
- budete členem mezinárodní vývojové skupiny
- denně budete komunikovat v anglickém nebo v německém jazyce

### Co by Vám nemělo chybět:

- SŠ/VŠ – obor textilní nebo zdravotnický výhodou
- základní znalost programu technického kreslení
- zkušenosti s rozvojem výroby nebo s kontrolou kvality výhodou
- znalost MS Office
- pokročilá znalost AJ/NJ slovem i písmem, znalost dalšího jazyka výhodou
- technické myšlení
- schopnost týmové práce
- komunikativnost, pečlivost, samostatnost
- ochota cestovat – aktivní řidič

### Co Vám můžeme nabídnout:

- zájem prosperující mezinárodní společnosti
- pracovní poměr na dobu neurčitou
- zajímavou a perspektivní práci
- možnost osobního rozvoje v rámci L&R Academy
- nástup možný ihned nebo dohodou
- 3 dny dovolené navíc
- dotované stravování
- firemní akce a benefity

Máte-li zájem o nabízenou pozici, neváhejte a kontaktujte nás na emailu: [Marta.Loefflerova@cz.LRMed.com](mailto:Marta.Loefflerova@cz.LRMed.com) nebo na tel. čísle +420 544 425 632, na mobilu +420 739 529 558, ale také na adrese Lohmann & Rauscher, s.r.o., Bučovická 256, 684 01 Slavkov u Brna.

[www.Lohmann-Rauscher.cz](http://www.Lohmann-Rauscher.cz)



Společnost Lohmann & Rauscher, s. r. o. patří mezi přední světové dodavatele zdravotnických a hygienických výrobků hledá do svého týmu vhodné kandidáty / kandidátky na pozici

## TECHNIK

### Co Vás na pracovní pozici očekává:

- zajištění prevence rizik v oblasti BOZP a PO
- provádění kalibrace
- spolupráce při validaci
- účast na stavebních řízeních, kolaudacích

### Co by Vám nemělo chybět:

- SŠ/VŠ technického směru
- znalost práce s technickou dokumentací a normami
- být odborně způsobilou osobou v oblasti BOZP a PO,
- znalost MS Office
- pokročilá znalost AJ nebo NJ slovem i písmem
- technické myšlení
- schopnost týmové práce
- komunikativnost, pečlivost, samostatnost

### Co Vám můžeme nabídnout:

- zájem prosperující mezinárodní společnosti
- pracovní poměr na dobu neurčitou
- zajímavou a perspektivní práci
- možnost osobního rozvoje v rámci L&R Academy
- nástup možný ihned nebo dohodou
- 3 dny dovolené navíc
- dotované stravování
- firemní akce a benefity

Máte-li zájem o nabízenou pozici, neváhejte a kontaktujte nás na emailu: [Marta.Loefflerova@cz.LRMed.com](mailto:Marta.Loefflerova@cz.LRMed.com) nebo na tel. čísle +420 544 425 632, na mobilu +420 739 529 558, ale také na adrese Lohmann & Rauscher, s.r.o., Bučovická 256, 684 01 Slavkov u Brna.

[www.Lohmann-Rauscher.cz](http://www.Lohmann-Rauscher.cz)

# Plasmaterapie - omlazující zázrak z vlastní krve

Trendem dnešní estetické chirurgie jsou ambulantní miniinvazivní zákroky. I brněnská Perfect Clinic na ně sází.



MUDr. Pavel Kobzík

MUDr. Roman Kufa

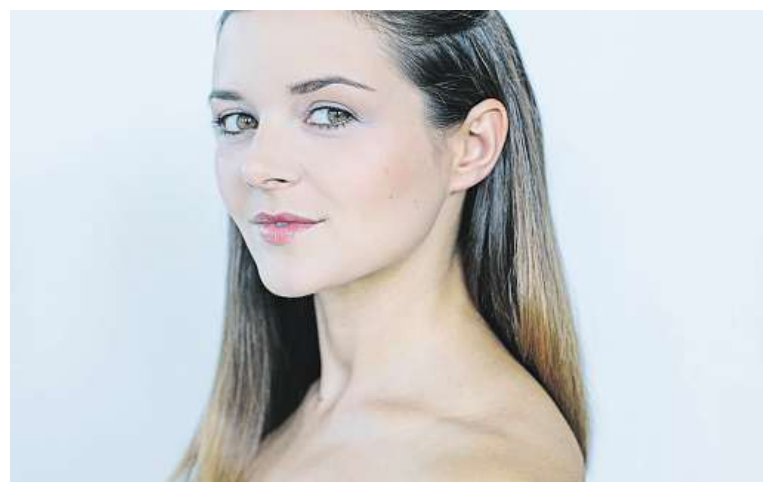
Celý proces plasmaterapie je poměrně snadný. Jediné, co je třeba, je odebrat 8-10 ml krve ze žíly (jako při standardním krevním odběru) a poté ji ve speciálním přístroji opatrně odstředit, aby se krevní destičky neporanily. Tato příprava plasmy, která před aplikací trvá přibližně 10-15 minut, zvýší koncentraci destiček a růstových faktorů až o neuvěřitelných 600%! Díky tomu se po aplikaci zvýší v daném

vlákna, která jsou příčinou regenerace.

## Za hodinu domů

Plasmaterapie je ambulantní metoda. Žádná hospitalizace. Přijdete a odejdete v ten samý den, výkon netrvá déle než jednu hodinu!

„Zárok se provádí na ambulantním sálku po aplikaci anestetického krému. Pokud se jedná o plasmu bez přidání kyseliny hyaluronové,



„Novinkou boje se zubem času je plasmaterapie. Jde o maximálně efektivní omlazovací metodu, která působí na buněčné úrovni za pomoci naší vlastní krevní plazmy obohacené o krevní destičky“, vysvětluje důvody pro novinku v nabídce Perfect Clinic, její vedoucí lékař MUDr. Roman Kufa.

„Tahle speciálně připravená směs obsahuje o neuvěřitelných 600% více destiček a růstových faktorů, které stimulují kmenové buňky a donutí je k množení a produkci kolagenních vláken, jež přirozeně s věkem mizí“, říká MUDr. Pavel Kobzík z brněnské pobočky Perfect Clinic.

Další nezměrně kladné působení je prokázáno i při padání vlasů a alopecii, ve zlepšení akneformních projevů a při hojení chronických defektů či zjemnění jizev.

Velkým plusem metody je, že jde o materiál tělu vlastní, tudíž možné alergické reakce jsou prakticky nulové.

## Princip zázraku jménem plasmaterapie

Metoda je vhodná pro všechny věkové kategorie, nejlepších výsledků (zejména preventivních) je možné dosáhnout u skupiny ve věku 35-40 let s poklesy obličeje či jemnými vráskami.

místě množení kmenových buněk až desetinásobně, čímž se nastartují a znatelně posílí přirozené hojivé procesy v organizmu. Jinými slovy tím, že ke kmenovým buňkám v pokožce aplikujeme růstové faktory, dokážeme je přimět stát se zralou dospělou buňkou, která je schopna produkovat kolagenní

aplikuje se tenkou jehlou drobnými vpichy do kůže, pokud je plasma obohacena o kyselinu hyaluronovou, použije se na aplikaci kanyla z několika málo vpichů,“ popisuje průběh MUDr. Kobzík.

Po výkonu je vhodné přikládání chladivé a hydratační masky a důležitá je prevence otoků před i po výkonu. Po ošetření je vhodné šetřící režim, minimálně 2-3 dny nevystavovat ošetřené oblasti slunečnímu záření, extrémním teplotám či chladu a vynechat laserové a peelingové ošetření pleti. Stejně tak je dobré omezení sauny a plavání.

Aplikaci plasmy je vhodné opakovat zhruba po půl roce. V případě padání vlasů nebo alopecie, při hlubších vráskách, sušší pleti a při akneformních projevech je dobré zopakovat proceduru už po dvou či třech měsících, čímž dochází k velmi efektivnímu hojení.

## Kombinace s kyselinou hyaluronovou

Na rozdíl od výplní na bázi kyseliny hyaluronové, které sice pleť hydratují a je možné jimi vyplnit vrásky či změnit kontury obličeje, dochází při plasmaterapii k opravdové regeneraci. Je navíc možné plasmu s kyselinou hyaluronovou kombinovat, což zaručí lepší hydrataci pleti a mohou se vyřešit i hlubší vrásky a propady v obličeji.

Více na [www.perfectclinic.cz](http://www.perfectclinic.cz)



# OLYMPIA FASHION SHOW

PŘIJĎTE SI PRO INSPIRACI  
29–30/10 2016

HOST: ČESKÁ MISS 2016 ANDREA BEZDĚKOVÁ  
MODERÁTORKA: KLÁRA VYTISKOVÁ



WWW.OLYMPIA-CENTRUM.CZ |  /OLYMPIABRNO

Olympia  
BRNO