

 **FARMAX**
Český výrobce®



STŘEDA 19. ŘÍJNA 2016 Č. 199 • WWW.METRO.CZ

metro


Preventan®

Vaše záchranná brzda



www.farmax.cz

www.preventan.cz

OLYMPIA FASHION SHOW

PŘIJĎTE SI PRO INSPIRACI
29–30/10 2016

HOST: ČESKÁ MISS 2016 ANDREA BEZDĚKOVÁ
MODERÁTORKA: KLÁRA VYTISKOVÁ



WWW.OLYMPIA-CENTRUM.CZ |  /OLYMPIABRNO

Olympia
BRNO

MÁTE VLHKÝ DŮM? My vám rychle pomůžeme!



SANACE (vysušování) VLHKÉHO ZDIVA nejprogressivnější TECHNOLOGIÍ NEREZ. OCELOVÝCH PLECHŮ

- desek, které se strojně vloží do zdiva – rakouský a evropský patent.

- VÝHODY:**
- doživotní materiál, ZÁRUKA na materiál+práci 80 let
 - ZÁRUKA, GARANCE na statiku objektu
 - přístup pouze z jedné strany (není nutné objekt vyklízet)
 - velmi rychlé – denně až 50 metrů
 - bez nepořádku – suchý proces, realizace 450-500 objektů za rok

Rovněž provádíme klasické metody podřezání zdiva (cihelného, kamenného, aj.) metodou řetězové pily a diamantového lana.

HW-PANTY spol. s r.o., Veverské Knínice 2, 664 81 Ostrovačice (Brno-venkov)
tel./fax: 546 427 644, 546 427 001, 602 569 608, e-mail: hw@hwpany.cz

www.hwpany.cz

metro



BRNO

Středa, 19. října 2016

Č. 199, www.metro.cz
Svátek slaví: Michaela

Min. 8°
Max. 12°

Největší deník v ČR

Kontroly k vám domů? Podle toho, čím topíte

Už dnes. Senátoři rozhodují o biči na čmoudily, kteří zamořují okolí nebezpečnými látkami. **Omezování svobody?** Kontroly domácích kotlů se nelíbí pravici, novelu chce napadnout u Ústavního soudu STRANA 4



Největší ježek v kleci v Česku vznikl díky řezání laserem ve školních dílnách Středního odborného učiliště Horní Slavkov. MAFRA

Flynt jde po Trumpovi

Zakladatel pornografického časopisu Hustler Larry Flynt nabídl za video, které dokáže, že se prezidentský kandidát Donald Trump chová neuctivě k ženám, milion dolarů. STRANA 16

Díky počítači do národáku

Osmnáctiletého Kaie McKenzie-Lylea, který chytá čtvrtou anglickou ligu, doporučili tvůrci počítačové hry do reprezentace Guyany. A vyšlo to. STRANA 23





Kodiaq se vyrábí sériově. Už je k mání

Automobilka Škoda Auto včera v závodě v Kvasinách na Rychnovsku zahájila sériovou výrobu velkého sportovně-užitkového vozu Kodiaq. Závod Kvasiny, v němž Škoda Auto nyní investicemi v miliardách korun výrazně rozšiřuje výrobu a nabírá zaměstnance, dále produkuje modely Superb, Yeti a od letošního roku pro španělský Seat dělá SUV model Ateca. S modelem Kodiaq vstupuje Škoda podle mluvčího Jozefa Baláže do celosvětově nejrychleji rostoucího automobilového segmentu. Objednávky na model Kodiaq prodejci Škody přijímají od začátku října, základní cena vozu je 677 900 korun.

ČTK

INZERCE

VELKÝ RÁDCE

CO DĚLAT,
KDYŽ ŘEŠÍTE



PŘEDPLATNÉ
NA 4 TÝDNY
ZA 320 Kč

NOVÝ SERIÁL
V MF DNES
OD 24. 10.



DNES

Předplatné objednávejte
na 225 555 522 nebo
na www.mfdnes.cz/radce

Stárneme jako Němci

Nejvíce seniorů přibývá na Karlovarsku, v Praze jich nejvíce pracuje.

Seniři u nás pracují víc

Počet pracujících Čechů a Česek starších 65 let od roku 1995 vzrostl téměř o třetinu.

- V polovině roku 2016 v tuzemsku pracovalo na 126 tisíc seniorů. Celé dvě pětiny z toho bychom přítomnashi v Praze.

- Většina seniorů dnes působí na řídicích nebo na vysoce specializovaných pozicích, oproti minulým letům poměrně výrazně ubylo těch, kteří si přivydělávali fyzicky náročnějšími profesemi – jako řemeslníci, opraváři nebo obsluha strojů.

- Za posledních 15 let se v Česku průměrný věk mužů prodloužil o 4,2 roku, průměrný věk žen o 3,4 roku.

- Největší skupinou pracujících seniorů jsou u nás ti s vysokoškolským vzděláním. Absolventů vysokých škol bylo přítomn paradoxně v 60. a 70. letech, kdy dnešní seniři studovali, podstatně méně než dnes. Míra zaměstnanosti ve skupině 70 až 74 let je u nás dokonce třetí nejvyšší v Evropě. **Vůbec nejméně seniorů přítomn pracuje na Slovensku, nejméně naopak v Portugalsku.**

Český národ stárne stále rychleji. Zatímco při posledním sčítání obyvatel v roce 2011 bylo na českém území napočítáno více než šestnáct procent seniorů, tedy obyvatel starších šedesáti pěti let, na konci minulého roku to bylo již o dvě procenta více. Nejrychleji přítomn rostl počet seniorů v Karlovarském kraji, kde se jejich počet zvýšil o 4,6 procenta.

„Na Karlovarsku žije přes padesát dva tisíc seniorů, což představovalo 17,5 procenta celkové populace kraje. Podobně vysoký nárůst počtu seniorů zaznamenaly i kraje Ústecký a Liberecký,“ řekl deníku Metro zakladatel webu pro seniory Jan Raška, který se na průzkumu podílel. Ve všech těchto případech ale hraje roli nejen vyšší věk, jehož se seniři díky zdravějšímu životnímu stylu dožívají, ale také odliv mladých lidí, kteří tyto kraje opouštějí. „Často míří za prací či studiem především do hlavního města,“ připomíná Jan Raška,

Nejpomaleji naopak seniři přibývají v Praze a Středočeském kraji, přestože tyto kraje patří právě k těm, kde žije seniorů nejvíce. V okolí Prahy bychom sice napočítali celkem 220 tisíc seniorů, musíme ale brát v potaz fakt, že Středočeský kraj je s 1,32 milionu obyvatel vůbec nejlidnatější v celém Česku.

Ve srovnání s ostatními evropskými zeměmi je Česká re-

publika nejlíže Německu. „Demografický vývoj sice dlouhodobě ukazuje, že u nás seniorů přibývá, ale pokud se podíváme na procentuální zastoupení seniorů, našli bychom Česko až ve druhé polovině pomyslné tabulky,“ přibližuje Jan Raška. **FLIP JAROŠEVSKÝ**



FORD FOCUS

> S BOHATOU STANDARDNÍ VÝBAVOU

- MODERNĚ DESIGNOVANÝ PROSTORNÝ INTERIÉR
- VYLADĚNÝ PODVOZEK PRO PERFEKTNÍ POŽÍTEK Z JÍZDY
- VYSOKÁ UŽITNÁ HODNOTA SE SKVĚLÝM POMĚREM CENA/VÝKON

FORD FOCUS JIŽ ZA
319 990 Kč

PŘIJĚTE NA NEZÁVAZNOU TESTOVACÍ JÍZDU.



Kombinovaná spotřeba pro model Focus 1.6 Duratec TI-VCT (105 k): 5,9 l/100 km; emise CO₂: 136 g/km. Zobrazený vůz obsahuje prvky příplatkové výbavy.

Ford Focus můžete mít i na zvýhodněný úvěr s úrokovou sazbou jen 2,99 % s financováním Ford Credit.

BRNOCAR | Brno – Královo Pole, Palackého tř. 155 | www.brnocar.cz

800 521 521
www.kb.cz

PROFI PROGRAM

USPOŘÁDEJTE SI SVÉ OSOBNÍ A FIREMNÍ FINANCE

JEDNODUŠE SI ODDĚLTE FIREMNÍ PENÍZE
OD OSTATNÍCH A MŮŽETE SE VĚNOVAT
TOMU, NA ČEM VÁM ZÁLEŽÍ

PODNIKATELSKÝ I OSOBNÍ ÚČET ZDARMA

NA PARTNERSTVÍ ZÁLEŽÍ



Strčí vám úředníci nos do kotle? Rozhodne se dnes

Kontroverzní novela, která umožní úřadům kontrolovat kotle, Senátem nejspíš projde.

Senátorům bude pěkně horoko. Dnes začíná schůze, na které se mají zabývat novelou umožňující kontrolu domácích kotlů.

Schválení novely doporučí Senátu jak ústavně-právní výbor, tak i výbor pro územní rozvoj, veřejnou správu a životní prostředí. Oba výbory tak rozhodly i přes námitky pravice, která novou pravomoc pokládá za omezování domovní svobody a chce ji kvůli tomu napadnout u Ústavního soudu. „Prolomení ochrany soukromí a obydlí je z našeho hlediska naprosto

nepřijatelné,“ řekl šéf ODS Petr Fiala. Stejný plán má i TOP 09. „Novelu nelze napadnout u Ústavního soudu dříve, než bude schválena a začne platit. Proto jsme zatím nepodnikli žádné kroky,“ vysvětluje mluvčí TOP 09 Martina Macková, proč stížnosti nepodali už dříve.

Ačkoliv má novela řadu odpůrců, ministr životního prostředí Richard Brabec věří, že ji Senát schválí. „Nejenom starostové dlouhodobě volají po účinném nástroji, který umožní kontrolu toho, co spalují notoričtí čmoudilové, kteří v zimě zamořují naše obce zdravím nebezpečnými látkami. A to mnozí bohužel zcela záměrně s vědomím, že jsou dnes nepostižitelní,“ říká ministr, který se nebojí ani ústavní stížnosti. „Nové kontroly domácností jsou připraveny v souladu s ústavou a i proto věřím, že se je poda-

ří do naší legislativy zavést,“ dodává.

Úředníci by kotle mohli začít kontrolovat už příští rok. Lidem, kteří by je nepustili do domu, by hrozil postih až 50 tisíc korun. Prověrka by mohla přijít, pokud se důvodně podezření na porušení zákona objeví opakovaně.

Úředníci budou muset majitele nejdříve písemně vyzvat, aby zjednal nápravu, a informovat ho, co v opačném případě může nastat. Až poté by se mohli do domu vypravit.

Odpůrci novinek navrhovali možnost kontroly například pomocí dronů, které se vynesou nad domy a odeberou vzorky kouře. Podle ministra životního prostředí ale zatím takové metody nejsou příliš spolehlivé a drony navíc omezují domovní svobodu podobně jako prohlídky přímo v domě. **MAREK HÝŘ**



Citát

Měl jsem možnost novelu prostudovat. V ní nic nestojí o tom, že by přijelo nějaké komando a vykopávalo dveře a následně vnikalo do domácnosti.

VÁCLAV ZEMEK (ČSSD), ZPRAVODAJ ZÁKONA O OCHRANĚ OVZDUŠÍ

Konec starých kotlů

Tuhými palivy podle posledního sčítání lidu v roce 2011 topí v Česku kolem 660 tisíc domácností.

- Prodej kotlů, které nejvíce škodí životnímu prostředí, tedy nejnižších emisních tříd, skončil už před dvěma lety. Od září 2022 je dle zákona o ochraně ovzduší nebude možné ani provozovat.

Pospěšte si

2016

Podle zákona o ochraně ovzduší je každý provozovatel kotle na pevná paliva si do konce roku 2016 dát zkontrolovat technický stav kotle a mít o tom doklad. Kontroly a revize kotlů smí provádět pouze odborníci.

Magazín Metro. Open space je mrtvý!

Open space zvyšuje na pracovišti asociálnost, tvrdí nová studie. Mnoho firem už také od otevřených kanceláří ustupuje. Nová generace pracantů navíc od svých šéfů vyžaduje svobodu a dávku kreativity. A tak se kancelářský svět chťe nechtě měnit.

Podívejte se s novým magazínem Metro do kanceláří v Česku, které jdou vstříc kreativitě a nabízejí i zábavu. Například do české pobočky mezinárodního gigantu Microsoft. Ta se zařadila

k průkopníkům kanceláří „digitálního věku“. Jednoduše řečeno chce vytvořit z pracovního prostředí místo, kde se lidem bude dobře dělat. A tím se posílí jejich efektivita. V Microsoftu nemáte svůj pracovní stůl, stačí vám jedna uzamykatelná skříňka a laptop. Internet je všude ve vzduchu a pracovní dokumenty máte beztak na cloudu. „Myslím, že během prvního týdne v nové kanceláři jsem potkala víc lidí než za celý uplynulý rok ve starém

prostoru. Tam jsem viděla pořád jen ty, kteří měli stoly kolem mého. Občas mám hodně schůzek a pak si ráda zajdu nepřijaté hovory vyřídit do některého závěsného houpacího křesla,“ říká mluvčí firmy Lenka Čábelová.

V českém Vodafone jsou kreativní. Zajímavostí je velká tabule na křídly, která je umístěná na zdi v jednom z pater. Na ní se oceňují každodenní počiny kolegů. **HOŘ**

Více můžete číst také na webu magazin.metro.cz.

Kde magazín najdete



Říjnové vydání magazínu, který je zdarma stejně jako deník Metro, vychází v oddělené distribuci.

- Najdete ho ve stojanech na různých místech od Plzně po Ostravu. Po celé zemi je například v restauracích KFC nebo McDonald's, vzít si ho můžete i v sítích Costa Coffee a ve většině obchodních center. Seznam míst je na: www.metro.cz/distribuce.

INZERCE

Nemáte na splátku úvěru? Pojišťovna ji zaplatí za vás

Plánujete si vzít půjčku nebo hypotéku? Pak je dobré se dopředu připravit na nepříjemné životní události, které by vám v budoucnu mohly zkomplikovat její splácení – může to být třeba ztráta zaměstnání nebo dlouhodobá pracovní neschopnost. V České spořitelně si k úvěru můžete právě pro takové případy pořídit i pojištění schopnosti splácet. Pokud ho máte a dostanete se do úzkých, o placení vašeho úvěru se postará pojišťovna. Uhradí za vás až 12 splátek a v obzvláště závažných situacích (úmrtí, invalidita 3. stupně) doplatí i celý úvěr. Případný dluh tak nezatíží vás ani vaše blízké.

Pojištění schopnosti splácet od České spořitelny má mnoho výhod:

- pojištění můžete novy, ale i dříve poskytnutý úvěr,
- pojištění zaplatí celou výši splátky,
- kryje pracovní neschopnost i z důvodu rizikového těhotenství,
- k hypotéce nabízí jako jediné na trhu dvojnásobné plnění při úmrtí či invaliditě z důvodu úrazu při autonehodě (až 1 mil. Kč) a pojišť dlužníka i spoludlužníka.

**ČESKÁ
SPORITELNA**



Smolař se bude topit v penězích

Divadlo Antonína Dvořáka v Příbrami připravuje hru Velký Gatsby podle románu amerického spisovatele Francise Scotta Fitzgeralda. Premiérová představení jsou plánována na zítřek a pátek na velké scéně. Hra vypráví o chudém mladíkovi Gatsbym, který se vypracoval v jednoho z největších boháčů. Topí se v penězích, pořádá velkolepé večírky, a přesto je nešťastným smolařem.

ČTK

Další bouře proti EET

Petice proti elektronické evidenci tržeb se množí. Úspěšné zatím nejsou.

„Je to brutální zásah do soukromí,“ zlobí se na chystané kontroly tržeb provozovatel plzeňské čajovny Ivo Hucl. Proti zavedení elektronické evidence tržeb (EET) sepsal petici a ta se šíří nejen po Plzeňsku. „Ozvali se provozovatelé různých trhů, že ji chtějí rozdávat. Také majitelé horských chat ji rozdávají na svém sjezdu,“ říká Hucl. Petici sepsal ve čtvrtek a nyní už má stovky podpisů.

Do 1. prosince, kdy EET začne platit pro restaurace, bary a například hotely, chce Hucl petici donést na

Co je EET

Elektronická evidence tržeb (EET) je způsob evidence tržeb, kdy jsou údaje o každé transakci obchodníka posílány na státní správu.

- EET se týká podnikatelů a živnostníků, kteří za zboží a služby přijímají platby v hotovosti nebo kartou.
- System je zaveden v Chorvatsku a od roku 2016 má být spuštěn i v Česku.
- Finanční správa vydala k EET 11 834 autentizačních údajů. Celkem bylo evidováno 6261 provozoven.

petiční výbor Poslanecké sněmovny. Aby se jí zabývali senátoři, musí ji podepsat minimálně deset tisíc lidí.

Huclova aktivita není jediná, která zbrojí proti EET. Internetových petic je několik.

Na webu Petice24.cz například visí Petice k iniciativě NECHCI EET. Pod tu se podepsalo již přes tisíc lidí. Přes dva tisíce podpisů má protest antikváře Jakuba Cortése. Ten visí na webu E-petice.cz. Petiční výbor se jimi ale zabývat nebude. Platná petice totiž musí být papírová a mimo jiné na ní musí být vlastnoruční podpisy.

Proti EET se rozhodli bojovat také lidé z Pardubického kraje. Ti chtěli prosadit, aby změnu zákona, který elektronické kontroly zavádí, iniciovali pardubičtí zastupitelé. Kraje totiž mohou poslancům změny zákona navrhnout.

Krajští zastupitelé sice petici s 1698 podpisů projednali, ale nakonec návrh o jeden hlas nepodpořili.



MAREK HÝR
marek.hyr@metro.cz



Lemuři zažijí týden duchů

Lemuři v zoo ve Dvoře Králové nad Labem si včera pochutnávali na dýních s rozinkami, které jim připravili jejich ošetřovatelé v rámci akce Týden duchů inspirované anglosaskou halloweenskou tradicí. Areál zoologické zahrady na několik dnů ozvláštní strašidelná výzdoba z vydlabaných dýní, z nichž část dostávají zvířata na hraní či jako krmení. Tradiční Týden duchů ve dvorské zoo se letos koná od 22. října do 30. října.

ČTK

INZERCE

www.pujckacs.cz informační linka: 800 208 208

ZBAVÍME VÁS SPLÁTEK AŽ O 15 MĚSÍCŮ DŘÍV

Za řádné splácení vám odpustíme až 15 splátek



Ušetříte až
68 000 Kč

ČESKÁ SPOŘITELNA
Jsme Vám blíž.

Naše půjčka je opět výhodnější. Odpustí vám totiž až 15 splátek jen za to, že budete splácet svédomitě a včas. Nejenže si tak dobu splácení zkrátíte klidně o rok a čtvrt, ale především ušetříte desítky tisíc korun. Zastavte se pro naši půjčku v kterékoliv naší pobočce nebo si ji sjednejte online.

Reprezentativní příklad:

Úvěr ve výši 300 000 Kč se splatností 108 měsíců a úrokovou sazbou 11,6 % ročně má měsíční splátku 4 545 Kč. Jednorázový poplatek za přijetí, posouzení a vyhodnocení žádosti o úvěr činí 3 000 Kč, měsíční poplatek za správu úvěru je 0 Kč, měsíční poplatek za vedení osobního účtu je 0 Kč, RPSN je 12,7 % a celková částka splatná spotřebitelem 493 860 Kč. Díky řádnému splácení bude u tohoto úvěru počet odpuštěných splátek 15, doba splácení 93 měsíců, úroková sazba 9,1 % ročně, RPSN 9,9 % a celková částka splatná spotřebitelem 425 685 Kč. Výše měsíční splátky se nemění.

Nejedná se o návrh na uzavření smlouvy o úvěru, na poskytnutí úvěru není právní nárok.



Jezte, ať ve vlaku neomdlíte

Ráno rychle z postele, bez snídaně na dráhu a tam přijde zpoždění.

Portugalský železniční dopravce má své zkušenosti. Proto doporučuje cestujícím, aby se před cestou najedli. Reguluje tak na desítky případů, kdy lidé především ráno omdlí a způsobí zpoždění vlaku. „Vydat se na cestu bez snídaně může narušit dopravu ostatních!“ stojí na plakátu společnosti Fertagus, která zajišťuje železniční spojení mezi Lisabonem a Setubalem, který leží asi 50 kilometrů na jih od metropole. Firma

ale nehodlá zůstat jen u slov a bude v rámci kampaně rozdávat v ranní dopravní špičce cestujícím jablka a jogurty.

V prvním pololetí se udělovalo zle 46 cestujícím, což vedlo ke zpoždění u 51 vlaků v celkové délce více než 200 minut, řekla představitelka společnosti Raquel Santosová. Většinu případů podle ní způsobuje nedostatek cukru u lidí, kteří několik hodin nejedli. „Většinou není možné ihned vynést cestujícího z vlaku. To vyvolává zpoždění, které se zastaví v reakci na spuštění poplašného zvonění,“ vysvětlila Santosová. Doporučila lidem, kterým se začne dělat špatně, aby požádali o pomoc na nádraží a nezůstávali ve vagonu. **ČTK**

Protest. Policie obsadila centrum

Přibližně 500 policistů v noci na včerejšek demonstrací ochromilo dopravu na Champs-Élysées v Paříži. Odzvuovali zhoršení pracovních

podmínek a vyjadřovali podporu dalšímu zraněnému kolegovi. Protest zakončili zpěvem francouzské hymny u Vítězného oblouku. **ČTK**

INZERCE



Bitvu o Mosul vedou po zemi i ze vzduchu

Do bojů o druhé největší irácké město Mosul, které je dosud v držení Islámského státu, se ze vzduchu zapojily na straně koalice i francouzské stíhačky Rafale. Stejně tak se na leteckých operacích podílí turecké letectvo. Kurdské síly, které se účastní ofenzivy, oznámily, že po pondělním dobytí několika vesnic východně od města nebudou zatím usilovat o další postup. Irácká armáda nasadila maximální množství vojska i techniky. **AP**



Zprávy krátce

Němci jsou nejspokojenější

Nehledě na hrozby terorismu či uprchlickou krizi jsou Němci se životem v zemi nyní obecně spokojenější než v předchozích

letech. Za možné důvody spokojenosti Němců považují autoři studie hospodářskou prosperitu státu, růst platů a klesající nezaměstnanost. Lidé v nových spolkových zemích ale trápí větší skepse.

Knižní veletrh připomene Havla

Frankfurtský veletrh se zaměřuje na moderní technologie. Česká expozice chce zaujmout také odkazem na Václava Havla. **ČTK**

DOER MEDICAL®

Vysoce kvalitní
lubrikační gely
na bázi silikonu

Doer Medical® Silk
Doer Medical®
Aloe Vera & Vitamin E

ŽÁDEJTE VE SVÉ LÉKÁRNĚ

MS TRADE s.r.o.
Zdravotnické prostředky



www.mstrade.eu

Muslimka. Soud vyhrála. Může jet

Soud v Paříži včera zrušil rozhodnutí úřadů, podle kterého jedna francouzská muslimka nesmí cestovat do zahraničí, protože se hlásí k ultrakonzervativním salafistům. Ti požadují návrat k raným formám islámu a dodržování přísného islámského práva šaría. Kauza podle médií v rámci boje proti napětí mezi světskou Francií a její muslimskou obcí.

Devatenáctiletá dívka byla vychovávána jako katolička, ale před dvěma lety konvertovala k islámu. Chtěla pak odjet studovat do Saúdské Arábie, ale matka varovala úřady, že dcera se zřejmě dostala do rukou islamistických verbířů. Úřady dívky zakázaly vycestovat v rámci boje proti terorismu, protože se obávaly, že se může pokusit v Sýrii

nebo Iráku připojit k radikálům z organizace Islámský stát.

Média tvrdí, že soudní rozhodnutí je vítězstvím salafistů, kteří si stěžují, že jsou nespravedlivě přirovnávání k džihádistům. Také místní analytici potvrzují, že většina salafistů přes své ortodoxní postoje a odmítání mnoha aspektů západního života nejsou násilníci.

Muslimští představitelé odhadují, že ve Francii žije přibližně 15 tisíc salafistů. Celkem je v zemi kolem pěti milionů muslimů.

„Jsem salafistka, ale ne pro Islámský stát. V tom je velký rozdíl,“ řekla před soudem mladá muslimka oděná v džilbábu. To je muslimský oděv, který připomíná kabát a nezakrývá jen obličej. **ČTK**

metro
RÁDCE

KOMERČNÍ PŘÍLOHA DENÍKU METRO



PROFIMEDIA.CZ

ENERGETICKÝ PRŮVODCE

Zbytečné svícení nebo vana plná vody každý den jsou největšími žrouty rodinného rozpočtu. Přinášíme vám tipy, jak hospodařit, aby vás účty přestaly strašit. A i když ušetříte, bez férového jednání dodavatele neuděláte nic. Zkuste se poohlédnout po jiném dodavateli, dost možná ušetříte pár tisícovek k tomu.

Energetické štítky se vyplatí

Při koupi nového elektrospotřebiče sledujte energetické štítky. Rozhodně se to vyplatí, protože čím vyšší třída, tím nižší náklady na provoz.

Uvažujete o koupi nové pračky nebo myčky na nádobí? Pak kromě designu, potřebných funkcí sledujte především energetické štítky. Energetickými štítky se označují chladicí spotřebiče pro domácnost, myčky nádobí, elektrické trouby, pračky, sušičky prádla, klimatizační jednotky a světelné zdroje. Nově se rostla sekce chladicích zařízení o domácí vinotéky a přenosné chladničky. S energetickými štítky se spotřebitelé nově začínají setkávat i u televizorů. Každý elektrospotřebič přirozeně potřebuje pro svůj provoz elektřinu. Každý z nich jí však pro zabezpečení srovnatelné služby potřebuje jiné množství. Příamá úměra je pak jasná. Čím více elektřiny spotřebuje, tím více zaplatíte za jeho provoz. Například

ŠTÍTKY NEJEN PRO DOMÁCNOST

20 let poté, co Evropská unie zavedla energetické štítky pro chladničky a mrazničky určené pro domácnost, se nyní štítkování a nařízení o ekodesignu rozšířilo také na komerční a profesionální chladicí spotřebiče. Od 1. července 2016 jsou nově prodávané elektrické skladovací chladničky a mrazničky označeny dobře viditelným energetickým štítkem EU. Profesionální chladicí technika spotřebovává značné množství energie. Elektricky napájené spotřebiče se používají téměř v každém supermarketu, hotelu, restauraci, baru nebo jídelně. Průměrný přístroj často spotřebuje zbytečně velké množství energie, a znamená tak pro firmu vysoké náklady. Spotřeba energie neúčinné chladicí techniky ale může být snížena o 30 až 50 procent. Nový energetický štítek EU pro profesionální chladicí boxy tedy nyní pomůže zákazníkům při nákupu rozpoznat energeticky účinné modely – na štítku bude uveden název výrobce a produktu spolu s následujícími technickými informacemi:

- energetická třída a roční spotřeba energie,
- užitný objem,
- klimatická třída.



při provozu staré lednice se spotřebou 730 kWh elektřiny za rok provozu zaplatíte v průběhu 10 let (průměrná životnost lednice) o 27 375 Kč více než za provoz nové chladničky se spotřebou 182 kWh/rok. „Takže i kdybyste si dnes pořídili novou energeticky úspornou lednici v hodnotě 15 000 Kč a nahradili jí starý neúsporný spotřebič, za deset let jejího provozu ušetříte celých 12 375 Kč! A to nemluvíme o vyšším uživatelském pohodlí, hezčím designu, tišším provozu a dalších výhodách novějších spotřebičů,“ vysvětluje Petr Nový, prodejce společnosti Electrolux. Energetické štítky pomáhají rychlejší orientaci a volbě nejvýhodnějšího modelu. „Hlavním cílem je zohlednit posun v energetické náročnosti domácích spotřebičů v posledních letech. Moderní výrobky jsou totiž výrazně úspornější než například před deseti lety,“ dodává Libor Pokorný ze společnosti Gorenje.

Jaké informace musí mít energetický štítek

Především již výše zmíněný údaj o spotřebě elektřiny za rok. U některých typů spotřebičů se jedná pouze o odhad spotřeby (např. televizory) a samozřejmě spotřebu můžete omezit nižším využíváním. Pomocí roční spotřeby si

pak můžeme snadno vypočítat provozní náklady daného spotřebiče v průběhu příštích let nebo alespoň spotřebič rychle porovnat s jeho konkurenty. Pomocí nejviditelnějšího údaje na štítku – stupnice úspornosti vyjádřené písmeny A+++ až G (A+++ nejúspornější, G nejméně úsporné) – můžete spotřebič bez velkých propočtů rychle porovnat s jeho konkurenty. Například chladničky v energetické třídě horší než A se u nás ani v EU nesmějí prodávat. Energetickým štítkem jsou označeny například i LED žárovky, které nejčastěji spadají do třídy A+ a mají spotřebu ve srovnání s klasickými žárovkami až o 80 % nižší. ■

CO HLEDAT NA ŠTÍTKU

- **LEDNÍČKY:** na první pohled zjistíte, kolik energie spotřebují ve standardních podmínkách během 24 hodin.
- **MYČKY NÁDOBÍ:** udává se energie potřebná na 280 standardních mycích cyklů a kolik litrů vody při takovém využití výrobek spotřebuje.
- **PRAČKY:** uvedené jsou kilowatt-hodiny a litry vody potřebné k 220 standardním pracím cyklům. Povinné je nyní i označení hlučnosti výrobku. U praček se uvádí počet decibelů pro plně naplněnou pračku při programu na 60 °Celsia a hlučnost při odstředování při stejném programu.

Elektronická komunikace PRE – zákazník má samé výhody

Je doba digitální. Kdo dneska posílá dopisy nebo pohlednice z dovolené? Požádáte-li někoho o adresu pro komunikaci, málokdy máte na mysli ulici a číslo popisné. Chcete zkrátka cestu do jeho e-mailové schránky. Tento trend se samozřejmě přenosává také do komerční sféry.

Zákaznickou korespondenci nejčastěji posílá Pražská energetika na poštovní adresy svých klientů. Přitom u cca 60% z nich má v evidenci i mobilní telefonní číslo, e-mailovou adresu nebo oboje. Přesto jen asi 30% zákazníků přistoupilo na to, aby jim vhodnou korespondenci (zejména faktury, dopisy, sdělení související s dodávkami elektřiny nebo plynu) zasílala PRE výhradně e-mailem s pdf přílohou nebo prostřednictvím SMS zpráv. Přitom výhody jsou zřejmé: PRE ušetří na poštovním a zákazníci získají rychle a včas potřebné dokumenty v elektronické podobě pro jednoduchou a přehlednou evidenci nebo sdílení.

Braňte se nepříjemným překvapením

Od zákazníků získává PRE obvykle



digitální kontaktní údaje při uzavření nebo změnách smlouvy. Často se ale setkává s tím, že např. změny e-mailových adres, na rozdíl od těch poštovních, zákazníci po prvním kontaktu již nesdělují. Škoda, protože jen pokud má PRE aktuální e-mailovou adresu, může vás informovat o všech aktuálních důležitých změnách nebo událostech, např. o vydání faktury, o stavu salda pohledávek a závazků, o předpisech záloh apod. Mnohdy je to cesta, jak předejít neočekávaným situacím, třeba nepříjemnému vymáhání pohledávky.

Pokud tedy změni zákazník digitální

adresu nebo chce, aby s ním PRE napříště komunikovala moderním způsobem, měli by zákazníci sdělit své digitální kontakty a jejich změny (zejména mobilní číslo a e-mailovou adresu).

Moje PRE – komfortní zákaznický portál

Zákaznický portál Moje PRE je moderní samoobslužný prostředek, který vám nabídne nespočet možností. Poskytne zákazníkům PRE širokou škálu informací a služeb týkajících se jejich zákaznického účtu dodávky elektřiny nebo plynu a mimo to si zde mohou zákazníci založit či změ-

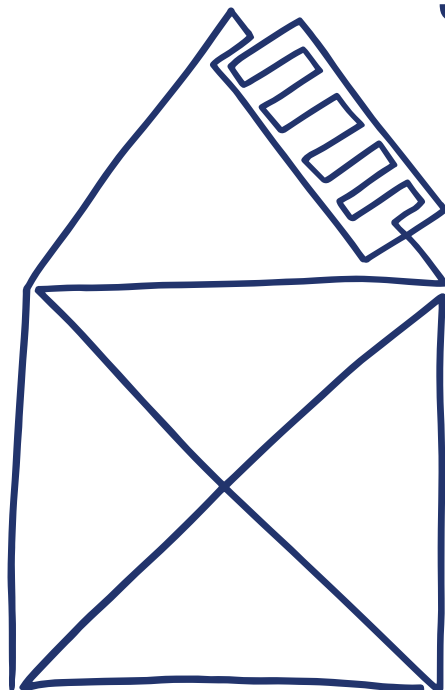
nit své kontaktní údaje pro elektronickou komunikaci s PRE.

Na zákaznickém portálu PRE mohou zákazníci měnit například platební údaje, výši nebo četnost záloh, k dispozici jsou nástroje pro elektronické uzavření smlouvy o dodávce např. z důvodu stěhování. Jednoduše lze objednat další nabízené služby nebo komodity. Exkluzivně je možné nechat vystavit si fakturu za elektřinu v mimořádném termínu, případně nahlásit odečet měřicího zařízení.

Úspora času potěší

Registrací do portálu Moje PRE získá klient on-line přístup k důležitým informacím o svém odběrném místě, platbách a o stavu zákaznického účtu, o vydaných fakturách, předpisech záloh apod. Prostřednictvím QR kódu nebo on-line platební karty může také provádět platby faktur nebo záloh. Nabídku webových služeb neustále PRE rozšiřuje. Aktivujte se na www.pre.cz a přesvědčte se, že portál Moje PRE je uživatelsky přátelský, a hlavně šetří váš čas.

Ušetřete jedním tahem se solárními panely od PRE



www.premereni.cz/fotovoltaika

PRE



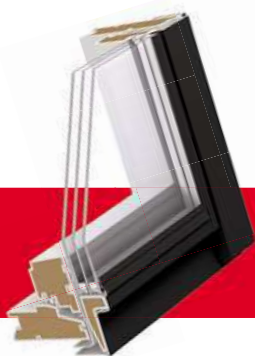
VELUX®

Místo,
kde si užívám
pohodu

Bezúdržbová okna s vynikající energetickou bilancí

3 důvody, proč trojsklo VELUX

- › Tepelná úspora
- › Samočisticí vrstva
- › Vrstva proti rosení



Nyní je ten správný čas kontaktovat naše montážníky

Najděte si svého montážníka na www.velux.cz/3sklo
531 015 511 • Vzorkovna Praha a Brno



Šetřit se vyplatí...

Zbytečné svícení nebo vana plná vody každý den jsou největšími žrouty rodinného rozpočtu. Přinášíme vám tipy, jak hospodařit, aby vás účty přestaly strašit.

Energie nejsou zrovna levné, ale v dnešní době se bez nich prostě neobejdeme. I doma se však dá ušetřit, když se naučíte správně hospodařit. Někdý stačí jen málo a ušetříte i pár set měsíčně.

Světlo, kde je třeba...

Správným rozmístěním svítidel lze opravdu výrazně ušetřit. Centrální osvětlení místnosti můžete nahradit bodovými světly, omezte dekorativní osvětlení a ven si pořídte světlo, které reaguje na pohyb. Vyhodte staré žárovky a nahraďte je zářivkami a úspornými žárovkami. Zhasínejte vždy tam, kde nejste, a učte zhasínat zejména své děti. Pokud to je možné, při odjezdu na dovolenou vypněte hlavní jistič elektřiny.

Šetřete i při vaření

Ve varné konvici ohřívejte jen potřebné množství vody. Na sporáku vařte vždy s pokličkou, urychluje vaření. Máte-li elektrický sporák, deset minut před dovařením vypněte plotýnku a jídlo už jen dodělejte na zbytkovém teple. Vynikající jsou i tlakové hrnce, které vám mohou ušetřit až 50 procent energie.

Na pračku či lednici úsporně

Snížením praní z 90 stupňů na 60 se sníží spotřeba elektřiny až o čtvrtinu. Vytvářku a předpírku používejte jen tehdy, když je to opravdu nutné. Tyto programy jsou velmi energeticky náročné. Myčku na nádobí zapínejte, jen když je opravdu plná, a pokud není nádobí silně znečištěno, využívejte úsporné programy. Lednici často odmrazujte, námraza vyšší než 3 mm zvyšuje náklady na elektřinu až o 75 procent. Chladničku nebo mrazničku neumísťte příliš blízko u stěny, do rohu, nebo dokonce do výklenku. Omezí se tak jejich výkon. Do jejich blízkosti nestavte tepelné spotřebiče.

Teplá voda stojí hodně

Při ohřevu vody nastavte ohříváče na optimální úspornou teplotu 45–55 stupňů. Spotřebu teplé vody můžete snížit pomocí perlátoru (provzdušňovací sítko) v koupelnových i kuchyňských bateriích. Místo koupání ve vaně se sprchujte, ušetříte tak až třetinu spotřeby vody měsíčně. ■

Budoucnost patří vyspělé regulaci vytápění

Požadavek na možnost ovládat teplotu v každé místnosti domu nebo bytu podle individuálních potřeb se stává v současnosti standardem.

Typickým příkladem jsou koupelny, které nemusí být vytápěné celý den, vyhovuje zvýšená teplota pouze ráno a večer. Dalšími příklady mohou být dětské a obývací pokoje, které je vhodné komfortně vytápat pouze v přítomnosti dětí nebo dospělých, či kancelářské prostory, kde je požadavek na komfortní teplotu pouze během pracovní doby. Rozumný kompromis mezi uživatelským komfortem a úsporou energií, jejichž ceny mají dlouhodobě vzrůstající tendenci, nabízí zónová regulace vytápění. Zónové systémy dokážou zajistit, aby v každé místnosti domu nebo bytu, kanceláři či obchodě byla v určený čas zajištěna předem definovaná teplota, a umožňují tímto způsobem ušetřit až 30 procent nákladů na energie. Zejména pro objekty, kde se z některého z výše

vedených důvodů stala stávající regulace vytápění nedostatečnou, nebo tam, kde by vybudování nového systému regulace bylo spojeno s neúměrnými pořizovacími náklady, je vhodné použít bezdrátový systém regulace vytápění.

Jde to i bez drátů

Renomovaní výrobci v oboru vytápění jsou si výše zmíněného velmi dobře vědomi, a tak při vývoji takových systémů sázejí na snadnost instalace, funkce podporující úsporu energie a nákladů na vytápění a v neposlední řadě na moderní vzhled, komfortní a intuitivní ovládání. Díky bezdrátové komunikaci a jednoduchému ovládání je možné takový systém integrovat i do stávajících otopných soustav.



Chcete-li posunout úsporu energie až na úroveň stavebních úprav, zajistěte se při jejich plánování a s ohledem na efektivitu takové rekonstrukce neobejdete bez využití termografie. Infračervená termografie je věda využívající elektrooptických systémů k detekci a měření tepelné radiace objektů v infračerveném spektru, které je pro lidské oko neviditelné. Typickým termálním zobrazovačem, v moderním pojetí termografie, je termokamera, která zaznamenává infračervené záření bez přímého kontaktu s objektem a převádí je na viditelný obraz. S takovým přístrojem tak rychle a jednoduše objevíte místa, kterými vám z nemovitosti uniká drahocenné teplo. ■

Chytré vytápění pro Váš domov



4.290,-

Sada bezdrátového termostatu eQ-3 MAX! + 2x hlavice | Tato sada ovládána přes mobil nebo internet vám pomůže nastavit individuální teplotu v každé místnosti zvlášť a s ohledem na váš denní režim. Díky tomu můžete ušetřit za vytápění (až do 30 %) a vrátit se vždy do příjemně vyhřátého domova. Jednoduchá montáž na běžné ventily bez nutnosti vypouštění topného systému.

Obj. č.: 596023



1.069,-

Programovatelná termostatická hlavice eQ-3 N, 5 až 29,5 °C, sada 3 ks | Pomocí této cenově výhodné a univerzálně použitelné sady již nikdy nezapomenete vypnout topení. Díky režimu „Otevřené okno“ a dalším ušetříte hned několikrát. Ovládat lze i ručně. Bez nutnosti vypouštění radiátorů - pouze našroubujete a ihned používáte. 7 spínacích režimů vč. funkce rychlého vytopení místnosti.

Obj. č.: 1275959



9.190,-

Termokamera pro mobily s Android Flir ONE
Promění váš mobil s OS Android v termokameru a ukáže vám například místa, kde vnikají teplotní ztráty. Připojení pomocí microUSB. Vč. nabíjecího kabelu, brašny. Velmi kompaktní (72 x 26 mm) a lehká (30 g). Bezplatná aplikace ke stažení zdarma na Google play.

Obj. č.: 1374119 - Android

Obj. č.: 1374118 - iOS

CONRAD

Objednávejte na
www.conrad.cz
přes 140.000 produktů

Tel. 226 224 222
volejte v pracovní dny 8 - 17 hodin

Právo na chyby vyhrazeno.

Změnou dodavatele můžete ušetřit

Trápí vás vysoké účty za plyn či elektřinu? Zkuste se poohlédnout po jiném dodavateli, dost možná ušetříte pár tisíc za rok.



Výdaje za energie kromě těch za bydlení patří bezesporu k největším výdajům domácností.

Mnohdy však platíme zbytečně vysoké účty jen proto, že zůstáváme dlouhodobě u jednoho dodavatele energií. A přitom právě změna dodavatele energie je nejjednodušší způsob, jak dosáhnout úspor bez dalších nákladů. Na trhu je již více

POZOR NA VÝHODNÉ NABÍDKY

U některých produktových řad dodavatelé nenabízí stejnou cenu po celou dobu trvání smlouvy, ale cena se mění po vypršení určité části smlouvy. Příslušné ustanovení se obvykle nachází v textu u ceníku nebo v podmínkách dané produktové řady. Nejběžnější způsob je akční ceník pro nové zákazníky. Po uplynutí akce začnete odebírat energii za standardní ceny, které se mohou od původních značně lišit. Od takové smlouvy pak nelze odstoupit z důvodu zdražení, protože jste změnu ceny odsouhlasili předem již při podpisu smlouvy.



CENOVĚ DOSTUPNÝ

PRŮKAZ ENERGETICKÉ NÁROČNOSTI BUDOVY



Zpracováváme pro:

Bytové domy
Rodinné domy
Bytovou správu
Státní správu
Realitní kanceláře
Podnikatelé
Projektanty

vše zajistíme za Vás...

Ceny od 1.800 Kč

Slevy pro BS, RK a projektanty

+420 606 472 200

info@eprukazka.cz

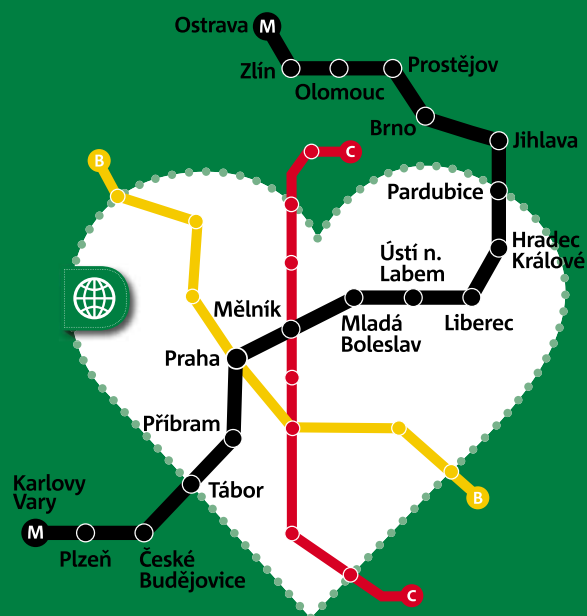
+420 212 242 703

www.eprukazka.cz

Vyžádejte si slevu! Do poznámky uveďte kód: PENB2016

www.eprukazka.cz

MOJE MĚSTO, MOJE METRO



metro

než 40 dodavatelů elektřiny a plynu. Změnou dodavatelů se dá ušetřit pouze na obchodní složce ceny energie, státem regulované poplatky tímto způsobem ušetřit nelze. U elektřiny tvoří obchodní složka ceny od 35 do 45 % celkové ceny, u plynu tvoří 80%. Tuto část ceny za energii, kterou stanovuje obchodník, dále tvoří cena za komoditu (u elektřiny tzv. silová elektřina) a měsíční paušál.

Jak na změnu

Každý by si měl alespoň jednou za rok, a to nejlépe v době vyúčtování, zkontrolovat, kolik platí, a porovnat fakturu s nabídkami jiných dodavatelů. Ideálně by bylo dobré si cenu zkontrolovat i v době, kdy se uvažuje o změnách cen či podmínek smlouvy. Ceny různých společností lze porovnat třeba na kalulátorech na internetu.

Pozor na smlouvu

Pokud se rozhodnete pro změnu, zkontrolujte si dosavadní smlouvu. Vyhnete se tak situaci, že volba nového dodavatele nebude považována za porušení platné smlouvy. „Často dochází totiž k situaci, že zákazníci se smlouvou na dobu určitou se mylně domní-

TIPY, JAK DODAVATELE VYBÍRAT:

- Celková cena za elektřinu či zemní plyn je dána ceníkem jednotlivých dodavatelů. Někteří nabízejí různé produktové řady, kde jsou ceny různé.
- Produktové řady se liší zejména službami. Můžete si zvolit „on-line, e-faktura“ a získat jako bonus výhodnější podmínky dodávky elektřiny či zemního plynu.
- Aktivační poplatek je jednorázová položka, kterou účtují někteří dodavatelé za uzavření smlouvy přímo u vás doma. Může se pohybovat v řádech několika set až tisíce korun.
- Rozmyslete si dobu trvání smlouvy buď na dobu neurčitou, či určitou.
- Další významné parametry smluvního vztahu naleznete v obchodních podmínkách jednotlivých dodavatelů.

vají, že uplynutím doby závazku, který byl sjednán ve smlouvě, smluvní vztah s dodavatelem končí. Bohužel tak to není. U nás není zavedeno adresné informování zákazníka o blížícím se ukončení smlouvy a ta je mnohdy automaticky prodloužena,“ konstatuje Tomáš Nekuda ze společnosti RWE. Pokud byste tedy chtěli smlouvu

ukončit předčasně, můžete zaplatit poměrně vysokou pokutu.

Délka závazku

Na našem trhu existují tři druhy smluv z hlediska délky závazku. V první řadě je to smlouva na dobu neurčitou. Můžete tak odejít od dodavatele kdykoliv, například pokud by se objevila na trhu ještě výhodnější nabídka. Výpovědní lhůta ale trvá tři měsíce a začíná běžet následující měsíc po jejím doručení. Druhé dva typy smluv jsou na dobu určitou, kdy máte dočasně nižší cenu, která se ale po určitém období změní na standardní cenu. Posledním typem smlouvy je závazek na dobu určitou s fixní cenou. V případě smlouvy na dobu určitou musíte případně včas poslat nesouhlas s prodloužením, aby smlouva nebyla automaticky prodloužena. Tato lhůta je od 20 dnů do 3 měsíců před koncem smlouvy.

Nabídka na trhu

Někteří obchodníci dávají novým zákazníkům nové cenové nabídky každý měsíc, to znamená, že máte cenu zafixovanou podle měsíce, ve kterém jste smlouvu uzavřel. Další možností je změna ceny v průběhu smlouvy v závislosti na cenách na burze. ■

Halloj Česko!

Přijďte se podívat na naši novou kampaň věnovanou našim nejmilejším čtyřnohým miláčkům a nakoupit vše nezbytné pro pořádnou halloweenskou party.

Najdete nás již na 11 místech v ČR, konkrétně v Praze (OC Nový Smíchov a OC Černý Most, Václavské náměstí, hlavní nádraží), v Brně, Ostravě, Plzni, Českých Budějovicích, Liberci, Ústí nad Labem a ve Zlíně. Otevírací dobu našich prodejen a další informace můžete najít na webové stránce www.flyingtiger.com, Facebooku a Instagramu pod hashtagem #flyingtigerscz.

 Flying Tiger Česká republika

 flyingtigerscz



**flying
tiger**
copenhagen

Klasiku vyměňte za úsporu

Možná ještě z nostalgie svítíte klasickými žárovkami, které jsou navíc levnější. Vyplatí se vám ale investovat do úsporných, i když na první pohled dražších.

Klasické žárovky už se téměř neprodávají. Nejsou sice zakázané, ale stejně jako halogenová světla zbytečně odebírají energii a stojí tak v důsledku víc než dražší, avšak úspornější zdroje.

Klasické žárovky

Přeměňují 92 procent přiváděné elektrické energie na teplo a jen 8 procent na světlo. To je jeden z důvodů, proč se nahrazují jinými zdroji.

Halogenové žárovky

Jsou to v podstatě vylepšené klasické žárovky. Jejich světlo se podobá světlu klasických žárovek, ale v baňce jsou halogeny, jež pomáhají snižovat odpařování vlákn. Tím dosahují větší účinnosti. Doma používáme nejčastěji halogenové žárovky energetické třídy C, které mají dvojnásobnou životnost proti klasickým žárovkám a vyjdou zhruba

na 70 Kč. Na trhu se vyskytují i halogenové žárovky v energetické třídě B s trojnásobnou životností za zhruba 200 Kč. Tyto typy se vyrábějí pouze jako náhrada za 60W a 40W klasické žárovky. „K výhodám těchto žárovek oproti klasickým patří především až o 30 % menší příkon, možnost stmívání, okamžitý start, neomezený počet spínacích cyklů, dvakrát delší životnost a výborná kvalita podání barev,“ říká Patrik Cibulka ze společnosti Phillips.

Kompaktní zářivky

Plně nahrazují klasické žárovky. Jsou také opatřené závity E27 i E14, takže se dají instalovat do běžných svítidel místo žárovek. „Ve srovnání s klasickými žárovkami mají o 60–80 procent vyšší účinnost a nižší spotřebu. Jejich průměrná životnost je 6–20krát vyšší než životnost normálních žárovek,“ dodává Cibulka.



LED žárovky

Jsou to světelné zdroje založené na principu světelných diod s obvyklými závity E27 a E14. Mají podobné rozměry i tvary jako klasické žárovky, ale mnohem nižší spotřebu a delší životnost, a to až 25 tisíc hodin. „LED žárovky se nabízejí v teplé nebo chladné bílé barvě. Výhodou je hlavně nízká spotřeba energie, dlouhá životnost, odolnost, rychlý start a také stmívatelnost některých typů,“ dokončuje Patrik Cibulka. ■

AVS přístroj řeší potíže tří miliónů Čechů.

Právě tolik lidí trpí v Česku depresemi, únavou, stresem či nespavostí. Přitom bezpečné a rychlé řešení je k dispozici. AVS přístroj Laxman, vyvinutý německými a americkými vědci, nabízí přes 40 účinků, zejména pro psychickou kondici. Pořídili si jej také české celebrity Ota Jirák, Tomáš Klus či Lucie Bílá.

Nasadíte si speciální brýle a sluchátka, na přístroji si zvolíte program, například „Rychlé odstranění únavy“ a zapnete start. Světelné pulsy z brýlí a zvuky ze sluchátek přeladí biorytmus mozku i těla do stavu bez únavy. Po skončení patnáctiminutového programu pocítíte odpočinutí jako po hodinách osvěžujícího spánku!

Koncept AVS přístrojů (audio-vizuální stimulace) není nijak nový: vyvíjela je i NASA a nositelé Nobelových cen už před 40 lety. Ale právě model Laxman zbořil poslední bariéry neúvěry a Laxman si dnes pořízují kromě samouživatelů i významní lékaři, managementy firem i světové celebrity, např. George Clooney či Demi Moore. Účinky Laxmanu jsou totiž fantastické.

Prim. MUDr. Jan Cimický, CSc.

„AVS přístroje používáme od roku 1997, kdy jsme si jeden přivezli z ciziny. V dnešní hektické době bych je dnes doporučil téměř každému. Posunují hranice psychické kondice.“



Podle statistik se Laxman prodává nejvíce na rychlé odstranění únavy, stresu, depresivních a negativních nálad a nespavosti a na zrychlení učení. Má však i dalších 40 možností - programů, na odstranění bolesti, trémy, vysokého tlaku či pomoci při rakovině. Největší skupinu zákazníků tvoří lidé s náročným psychickým zaměstnáním, což jsou dnes i pokladní v supermarketech, lékaři a řidiči jsou na prvních místech.

AVS metoda je bezriziková, protože nepůsobí chemicky, ale biofyzikálně. Případná nevýhoda je cena - nejlevnější AVS přístroj stojí pět tisíc korun a nejlepší Laxman rovných 25.000 Kč. Na druhou stranu přístroj slouží mnoho let a tato investice do zdraví a psychické pohody se tak vyplácí. Navíc je bez



Stovky referencí lékařů i uživatelů najdete na: www.psychowalkman.cz

rizika: účinek si totiž můžete před zakoupením zdarma vyzkoušet (www.psychowalkman.cz) nebo si přístroj půjčit domů.

Radka Vlčková



 Galaxy AVS přístroje		Galaxy Brno: nová prodejna se otevírá 25. 10. Mojžířovo náměstí 27, Brno
KATALOG ZDARMA: Pošlete sms s vaší adresou a slovem METRO na tel.: 774 444 795. Katalog zasíláme obratem.		
prodejna: Anglická 16, Praha 2. Eshop a další místa: www.psychowalkman.cz Slovensko: www.galaxy.sk		

Nakupujte drogerii a kosmetiku online na WWW.AGEO.CZ

ageo .cz

KOSMETICKÉ TRENDY PRO BAREVNÝ PODZIM

Inspirujte se při výběru kosmetiky a nakupte všechny podzimní nezbytnosti pohodlně a za nejlepší ceny online!

Konečně! **Ageo.cz** vám přiveze drogerii a kosmetiku až domů kamkoli v Česku. Díky první specializované internetové drogerii **Ageo.cz** ušetříte čas i peníze a vždy budete spokojeni s nákupem.



AKČNÍ NABÍDKA

PROFI KOSMETIKA



-31%
SYOSS ŠAMPON
Proti lupům
500 ml
79 Kč
115 Kč



-26%
LISTERINE COOLMINT
Antiseptická ústní
voda 500 ml
99 Kč
134 Kč



MYTHIC OIL
Sérum de Force
L'Oréal Professionnel
50 ml
302 Kč



OBJEMOVÝ SPREJ
Schwarzkopf
Professional
250 ml
163 Kč



-33%
L'ORÉAL PARIS AGE
Specialist Obnovující
noční krém 50 ml
172 Kč
258 Kč



-26%
DOVE SPRCHOVÝ GEL
Smetana s
pivoňkou 250 ml
55 Kč
74 Kč



BÁZE POD MAKE-UP
Collistar vyživující a
vyhlazující
15 ml
383 Kč



CESTOVNÍ PALETKA
Yves Saint Laurent
1670 Kč



-32%
SCHAUMA ŠAMPON
Proti lupům
Intensive 400 ml
49 Kč
72 Kč



-41%
NIVEA MEN SENSITIVE
Dárková kazeta
+ DÁREK
289 Kč
487 Kč



FIBRE FORCE ŠAMPON
Schwarzkopf
Professional
200 ml
121 Kč



HYDRABIO H2O
Bioderma čistící a
odličovací micelární
voda 250 ml
250 Kč

Nakupujte online na

www.ageo.cz

a získejte slevu

150 Kč + ROZVOZ ZDARMA

Promo kód

Podzim15

Více na www.ageo.cz/promo/podzim15

Larry Flynt chce dostat Trumpa

Milion dolarů nabízí za video, které dokáže, že se Trump chová neuctivě k ženám.

Zakladatel pornografického časopisu Hustler Larry Flynt už dostal do nesnázi mnohé politiky, tentokrát si na mušku vzal republikánského kandidáta Donalda Trumpa. „Vždy jsem oslavoval ženy všech tvarů a velikostí,“ připomněl se Flynt v prohlášení z hollywoodského sídla. „Chovat se k ženám jako Trump je neuvěřitelné, zvláště od někoho, kdo chce být naším prezidentem,“ uvedl podnikatel přesvědčením demokrat, který v roce 2003 kandidoval ve volbách na post guvernéra Kalifornie. Tehdy ho porazil Arnold Sch-

Larry Flynt a Hustler

Není to poprvé, co Flynt vyzývá veřejnost, aby se podělila o kompromitující materiály na politiky.

- V roce 1998 se vlivný republikán Bob Livingston vzdal kandidatury na funkci předsedy Sněmovny reprezentantů, když se dozvěděl, že se Hustler chystá odhalit několik jeho minulých afér.

- V roce 1998 vyzval veřejnost, aby mu dodala dokumenty k aféře bývalého prezidenta Billa Clintona se stážiškou Monikou Lewinskou.

warzenegger. V Česku ho proslavil režisér Miloš Forman celovečerním filmem Lid versus Larry Flynt. Magnát je po atentátu v roce 1978 s trvalým poškozením míchy upoután na invalidní vozík. Ani to mu však nebrání, aby se veřej-

ně angažoval. Nyní pátrá po „důvěryhodném videoklipu nebo zvukovém záznamu k využití před 8. listopadem“, hlavním dnem prezidentských voleb. Trump by měl být díky němu usvědčen z urážlivého nebo ponižujícího chování k ženám. Za svou povinnost Flynt považuje Trumpovo chování veřejně pranýřovat prostřednictvím maximálního počtu usvědčujících dokumentů. Trumpa v minulých dnech obvinilo několik žen z osahávání a oplzlých dotěrností. Ten obvinění označuje za vyhlaná.

Třiasedmdesátiletý Flynt již v roce 1998 vyzval veřejnost k dodání kompromitujících dokumentů během aféry bývalého prezidenta Billa Clintona se stážiškou Monikou Lewinskou. Tehdy se za svého muže postavila jeho manželka, nyníjší Trumpova politická sokyně Hillary Clintonová. **MET, ČTK**



Německo a císař Karel IV.

Na Karla IV., kterému je věnována česko-bavorská zemská výstava, je v Norimberku možné narazit v Germánském národním muzeu, ale i v ulicích města. Císaře Svaté říše římské a českého krále i jeho dobu zde připomíná několik atrakcí. Jedna z nich nazvaná Be Karl je umístěna přímo na náměstí, před kostelem Panny Marie. **ČTK**



Odměňte se 2x!

Za víkendový nákup nakrmíte celou rodinu i své auto!

Nákup nad 1500 Kč = sleva 5 Kč na každý litr PHM.

Při nákupu nad 1500 Kč od 20. 10. do 23. 10. 2016 v hypermarketech Albert dostanete kupon na mimořádnou slevu 5 Kč/litr PHM na čerpacích stanicích Albert.

Kupon lze uplatnit od 20. 10. do 26. 10. 2016.

Do hodnoty nákupu se nepočítají zálohy na vratné obaly. Maximální odběr při využití této slevy je 100 l PHM na 1 tankování. Seznam čerpacích stanic naleznete na www.albert.cz/nase-prodejny/čerpaci-stanice.



Naše kvalitní pohonné hmoty jsou dodávány společností Unipetrol. Všechny naše pohonné hmoty jsou pravidelně kontrolovány a testovány ve spolupráci s SGS.

CHEROKEE®
AN AMERICAN STANDARD
SINCE 1973

-30%

na celou kolekci Cherokee

Exkluzivně v hypermarketech Albert. Sleva platí od 12. 10. do 25. 10. 2016 na celou kolekci Cherokee.

Nabídka neplatí v hypermarketech:

BÍLINA, BRNO – Galerie Vaňkova, KARLOVY VARY, KARVINA, MLADÁ BOLESLAV – Na Radouči, NOVÝ JiČÍN – Přemyslovců, OLOMOUČ – Galerie Šantovka, PRAHA – Arkády Paníráč, Galerie Harfa, RAKOVNIK, ŽDÁR NAD SÁZAVOU.

Dívčí košilové šaty

• cena za 1 ks 349 Kč

349 Kč
~~499,00~~

-30%



Chlapecký svetr

• cena 349 Kč

Chlapecké kalhoty

• cena 349 Kč

Více inspirace na cherokee.albert.cz

SLAVTE S NÁMI. ZÍSKEJTE 25 KUCHYNÍ A DALŠÍ 2 000 000 DÁRKŮ.

10% sleva

Kuře

• chlazené
• 1 kg



46,90
~~79,90~~

SLEVA 41%



Bref WC blok

• 3x 50 g
• 100 g = 36,60 Kč
• vybrané druhy

Tuzemák

• 37,5% • 0,5 l
• 1 l = 159,80 Kč
• max 12 ks/osoba/den



54,90
~~119,90~~

SLEVA 54%

79,90
~~119,90~~

SLEVA 33%

Zprávy krátce

V Belgii proti teroristům

Belgická policie včera v rámci vyšetřování činnosti teroristických skupin zadržela a k výsledku předvedla 15 podezřelých. Čtyři z nich už obvinila z financování teroristické organizace či verbování jejích nových členů. Akce, na níž se podílel i Euroapol, proběhla ve vlámských městech Gent, Deinze a Antverpy.

Učitelé jsou proti zpřísnění azylu

Švédští učitelé nesouhlasí s dohodou mezi Švédskem a Afghánistánem, která umožní vracet neúspěšné žadatele do vlasti. Zpřísnění švédské migrace a azylové politiky podkope práci pedagogů a bude mít nepříznivý dopad na studenty, kteří už trpěli dost. Švédsko loni přijalo více než 163 tisíc žadatelů. **ČTK**

Izraelci neuspěli

UNESCO přijalo spornou rezoluci k Jeruzalému.

Přes ostré protesty Izraele Organizace spojených národů pro výchovu, vědu a kulturu (UNESCO) včera přijala rezoluci k památkám ve východním Jeruzalémě. Text navrhly arabské země a podle Izraele dokument opomíjí tisíciletý vztah Židů k Jeruzalému. Izrael hned poté, co minulý týden spornou rezoluci schválil příslušný výbor UNESCO, přerušil spolupráci s touto organizací OSN.

Text navržený Alžírskem, Egyptem, Libanonem, Ománem, Katarom a Súdánem při hlasování ve výboru 13. října získal 24 hlasů, zatímco šest delegací bylo proti a 28 se zdrželo. Česko ve výboru zastoupeno není. Včera na plenár-

ním zasedání členských zemí v Paříži nikdo nepožádal o diskusi k rezoluci, která tak byla automaticky přijata bez hlasování. Palestinci se po jejím schválení otevřeně radovali. „Rezoluce připomíná, že Izrael je ve východním Jeruzalémě okupační velmocí, a žádá ho o zastavení tohoto zneužívání moci,“ řekl představitel palestinské mise.

Rezoluce s názvem Okupovaná Palestina používá pro místa v jeruzalémském Starém Městě pouze arabské názvy a kritizuje Izrael za provokativní kroky, které narušují posvátnost a nedotknutelnost oblasti. Chrámová hora je předmětem letitých sporů mezi Izraelci a Palestinci. Jsou tam dvě mešity, v minulosti tu býval i židovský chrám. Právě kvůli těmto posvátným místům se loni rozhořela vlna násilností mezi Izraelci a Palestinci, která má již přes 250 obětí. **ČTK**



Prezident Barack Obama s manželkou Michell včera před Bílým domem přivítal italského předsedu vlády Mattea Renziho (na snímku zády) s manželkou Agnese Landini. Ve Spojených státech nyní žije 17,8 milionu obyvatel plně nebo částečně italského původu. **AP**

INZERCE

25x kuchyně

Formy na pečení*

*Formy na pečení Berndes jsou v rámci kampaně dostupné za zvýhodněnou cenu.

Nabídka platí v supermarketech Albert od 19. 10. do 25. 10. 2016. Tento dokument není nabídkou (návrhem uzavření smlouvy) ani výzvou k podání nabídky. Jde o dokument určený výhradně k marketingovým a propagačním účelům a důrazně se nedoporučuje, aby kdokoliv činil jakékoliv obchodní či jiné rozhodnutí výhradně na jeho základě. Odhěr možný pouze v množství odpovídajícím potřebám běžné domácnosti. Právo na tiskové chyby a chyby ve vazbě vyhrazeno.

PRÁVĚ V AKCI

PLATNOST DO 25. 10. 2016

Vepřová kýta bez kosti – vcelku

- chlazená
- 1 kg

84,90 / ~~129,90~~

SLEVA 34%

Mléko Kunín

- 1 l • 1,5 % • při koupi 1 ks cena 10,90 Kč

9,90 / ~~21,90~~

SLEVA 54%

Coca-Cola 4pack

- 4x 2 l
- 1 l = 8,74 Kč
- vybrané druhy

69,90 / ~~115,90~~

SLEVA 31%

Svijanský Máz

- světýl ležák • 0,5 l
- 1 l = 15,80 Kč • záloha na láhev 3 Kč • při koupi 1 ks cena 8,90 Kč • max 3 přepravky/osoba/den

7,90 / ~~12,90~~

SLEVA 38%

Banány Premium

- 1 kg

19,90 / ~~34,90~~

SLEVA 42%

albert HYPERMARKET

Seznam prodejen naleznete na www.albert.cz

Každý desátý student uteče

Desetina vysokoškoláků mladších 21 let mění obor již během bakalářského studia.

Studenti utíkají ze svých oborů. A u studentů nad 24 let se jedná téměř o třetinu.

Nový průzkum agentury STEM/MARK ve spolupráci s Vysokou školou obchodní v Praze a Vysokou školou podnikání a práva přinesl překvapivá zjištění.

Mladí Češi neskrývají ambice. Každý desátý vysokoškolák dnes studuje několik oborů současně. Pokud se jim ve škole něco nelíbí, nebojí se rozhodnutí přehodnotit a změnit zaměření studia. A to i za cenu, že budou muset začít studovat znovu od začátku.

Průzkum tvrdí, že v minulosti každý pátý vysokoškolák změnil zaměření, nebo dokonce vysokou školu. Obory mění nejčastěji studenti starší 24 let nebo vysokoškoláci pocházející z větších měst.

Při výběru vysoké školy hraje hlavní roli uplatnění po studiu a její dobré jméno. Až na dalších místech zajímá vysokoškoláky kvalita výuky a vyučujících či výdaje na školné.

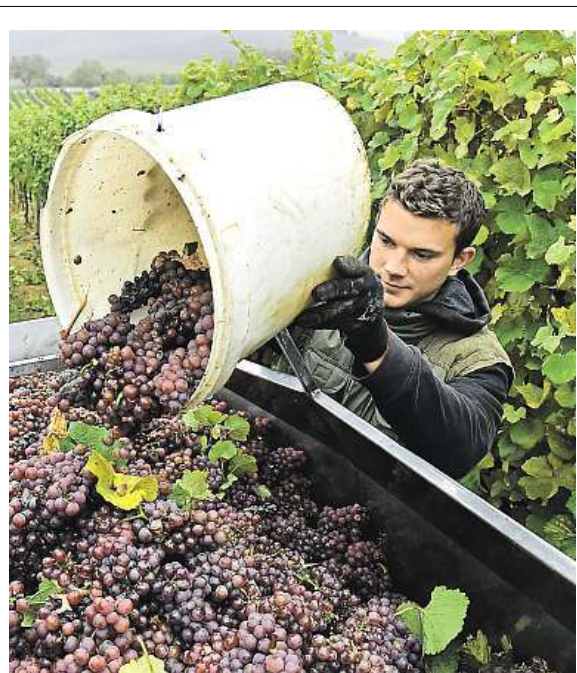
Podle průzkumu ale současní vysokoškoláci touží po vysokých manažerských postech nebo vlastním podnikání méně než jejich kolegové ze středních škol. Více je láká práce ve školství, věda a výzkum nebo práce s lidmi. Mezi oblíbené patří také informatické obory.

„Uvědomujeme si, že se bez kvalitních IT nástrojů dnes neobejde ani ta nejmenší firma. Proto uchazečům na-

bízíme mimo jiné i studium aplikované informatiky. Absolvent nalezne uplatnění jako softwarový architekt nebo programátor,“ říká Jaromír Veber, rektor Vysoké školy podnikání a práva.

Od vysoké školy studenti v první řadě očekávají získání vědomostí a uplatnění na trhu práce. S tím souvisí zajištění dostatečného příjmu, jež si od vysokoškolského vzdělání slibuje 65 procent dotázaných. „Studenti očekávají, že po studiu bude jejich příjem zhruba 37 500 korun měsíčně. To je zhruba o dva tisíce méně, než si představují současní středoškoláci. Jen tři procenta dotázaných by si přála ročně vydělávat přes milion korun,“ uvádí rektor Vysoké školy obchodní v Praze Jindřich Ploch.

PETR HOLEČEK
petr.holecsek@metro.cz



Sklizeň je v plném proudu

Vinaři na Jižní Moravě už mají za sebou hlavní část sklizeň vinné révy, jejíž konec komplikují deště. Hektarové výnosy se pohybují většinou kolem pěti tun z hektaru, místy klesly oproti loňsku až o desítky procent. Důvodem jsou jarní mrazy. „Vzhledem k příznivému slunečnému počasí, které bylo v září, sklizeň probíhala bez jakýchkoli problémů. Bohužel počátkem října se počasí zhoršilo,“ řekl za Váno Blatel Jan Grabec.

ČTK

Strojírenství. Poroste

České strojírenství letos meziročně vzroste o 3,8 procenta, v příštím roce o 2,8 procenta. Tržby strojírenských firem se letos zvýší o 4,6 procenta.

Vyplyvá to ze studie, kterou na včerejším setkání lidí českého strojírenství zveřejnila analytická společnost CEEC Research.

„Očekáváme růst v případě, že nenastanou nenadálé potíže v bankovním sektoru. České strojírenské firmy zvyšují technickou úroveň svých

výrobků a přibližují se úrovni nejvyspělejších zemí. To platí zejména pro výrobu aut a autodílů včetně subdodavatelství,“ uvedl jednatel společnosti Mesing Richard Wittek.

Ředitelé firem se nejvíce obávají přehřátí ekonomiky a nedostatku pracovní síly, která je potřebná pro včasné zajištění zakázek či budoucí rozvoj firmy.

„Dobré výsledky českého průmyslu i strojírenství jsou

předpokladem, že tento trend bude pokračovat minimálně i v roce 2017,“ doplnil předseda představenstva Brisk Tábor Mojmir Čapka. Tržby by měly vzrůst letos v průměru o 4,6 procenta, v příštím roce o 3,8 procenta.

Optimističtější jsou velké firmy s ročním obrátem vyšším než 250 milionů korun, které očekávají růst tržeb o 5,4 procenta. Malé a střední firmy počítají s růstem 3,8 procenta. ČTK

INZERCE

MIGRÉNA BIOLOGICKÁ LÉČBA

Nemůžete se zbavit migrény?

Naše klinika se specializuje na klinická hodnocení biologické léčby různých onemocnění včetně migrény.

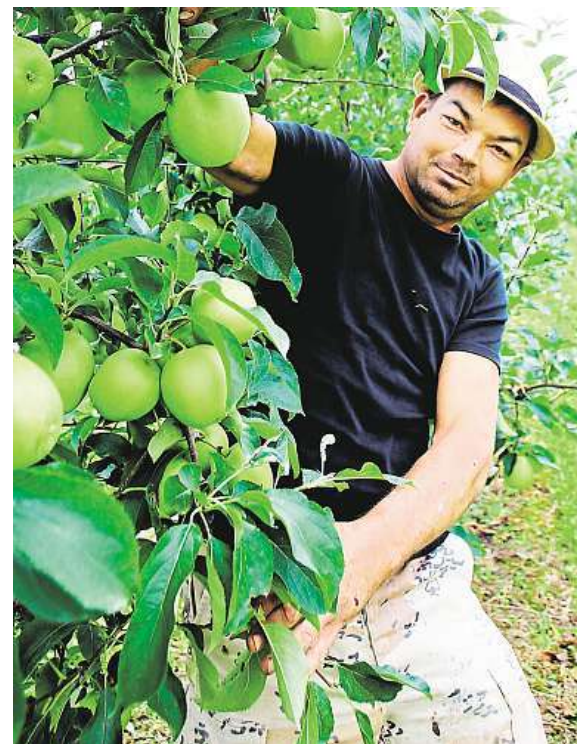
KONZULTACE, VYŠETŘENÍ I PŘÍPADNÁ LÉČBA JE V CCBR ZDARMA.

Cílem je prokázat účinnost použité biologické léčby při léčbě migrény.



CCBR
CLINICAL RESEARCH

Zdravotnické zařízení CCBR Czech Brno s.r.o.,
605 100 563, 515 550 902, www.biolecbabrno.cz,
Hybešova 20, (vchod i z Vodní 13)



Ovocnáři budou žádat kompenzace za mrazy

Pěstitelé ovoce budou žádat o pomoc ve dvou termínech. Letos od 28. listopadu do 9. prosince pěstitelé letního ovoce, v příštím roce na jaře pěstitelé jablek a hrušek. Stát počítá s tím, že mezi ně přerozdělá 133 milionů korun. Nárok budou mít ti zemědělci, kteří kvůli mrazům ztratili aspoň polovinu obvyklých tržeb dosahovaných v posledních třech letech. Včera o tom informovalo ministerstvo zemědělství.

MAFRA

Zprávy krátce

Německy v kině

Festival německy mluvených filmů DAS FILM-FEST dnes startuje v pražských kinech Lucerna a Atlas, kde skončí 23. října. Poté se do 3. listopadu přesune do brněnských kin Art a Scala.

Začnou gangem

Letošní ročník Mezinárodního festivalu dokumentárních filmů v Jihlavě začne 25. října promítáním filmu o Berdychovu gangu. Festival se zaměří i na Turecko. **ČTK**

Apocalyptica. Další koncert

Evropské turné kapely Apocalyptica v příštím roce se rozroste o další koncert. Pro velký zájem fanoušků zahraje v pražském Foru Karlín nejen 11. února, ale také o den později. Na vystoupení ve zlínském Kongresovém centru 19. února ještě zbývá několik desítek vstupenek. **MET**

Jack Reacher. Místo jídla musí pro lásku do basy

Snímek s Tomem Cruisem v hlavní roli má podtitul Nevracej se.

Drsnějších detektivů po světě moc nechodí. Jack Reacher má navíc pod kůží vojenský dril, tvář Toma Cruise, pronikavý intelekt a schopnost z kohokoliv cokoliv vymlátit. Film o Jacku Reacherovi jde do kin už zítra.

Reacher nejraději pracuje tam, kde by byl oficiální postup příliš zdlouhavý. Má rád zločiny, které na první pohled nedávají smysl. Jako třeba obvinění velitelky Susan Turnerové (Cobie Smuldersová) ze špionáže. Krásku s dosud neposkvrněnou pověstí, kolem které začali náhle v podezřelém tempu umírat lidé, chtěl původně pozvat na večeři. Teď ji musí vytáhnout



z basy, aby pomohl dokázat její nevinu. Někomu se to samozřejmě nelíbí a ten někdo bude chtít Reachera pořádně klepnout přes prsty. Neváhá k tomu přitom využít i ty nejděsivější prostředky, jako je likvidace Reacherovy dcery, o jejíž existenci on sám dosud neměl tušení. Tady jde totiž o hodně.

Režie se po Christopheru McQuarrieovi, jenž natočil první Reacherův příběh před čtyřmi lety, ujal Edward Zwick. S Cruisem si vyzkoušel spolupráci už na historickém eposu Poslední samuraj. „Jeho odhodlanost a pracovitost je neuvěřitelná, ale Tom nebyl jediný důvod, proč jsem nabídku vzal. Rád si roz-

Jack Reacher: Nevracej se

Snímek režíroval Edward Zwick, který je podepsán i jako spoluautor pod scénářem.

• **Hrají:** Tom Cruise, Cobie Smuldersová, Robert Knepper, Aldis Hodge, Danika Yaroshová a další.

• **Žánr:** akční drama.

• **Čas:** 116 minut.

• **Přístupnost:** nevhodné pro děti do 12 let.

šiřuji obzory a drsný thriller je žánr, se kterým jsem neměl tu čest,“ říká Zwick.

Ten je zárukou toho, že díl Nevracej se není pouhou kopií předchozího filmu s Reacherem. „I když si drží stejný ironický nadhled, je to úplně jiný film, stejně jako je jiná situace, ve které se hlavní hrdina ocitá,“ dodává režisér. **MET**



Joe v Brně

Slavný muzikál Limonádový Joe aneb Koňská opera v režii Petra Gazdika uvede v sobotu Městské divadlo Brno. Nové nastudování bude mít pouze 33 repríz. Premiéra je předem naplánována na 17. listopadu. Písňe, které ve filmovém zpracování nazpívali například Karel Gott nebo Yveta Simonová, uslyší diváci naživo v interpretaci herců Městského divadla. V hlavních rolích vystoupí Lukáš Janota nebo Kristian Pekar (na snímku). **ČTK**

INZERCE

Půjčka bez poplatků

Až 200 000 Kč bez poplatku za vyřízení, vedení a předčasné splacení.

Už jsi to slyšela?



Zavolejte si zdarma o telefonní půjčku na nonstop linku **800 555 258**



Sudoku

			8			9		
3			4	9	7	5	1	
	1	2						
	9				1	7	8	
	4	8	3					2
						3	6	
	7	5	1	2	3			4
		9			4			

Počasí

DNES	ZÍTRA	PÁTEK	SOBOTA
Min. 8 Max. 12	Min. 7 Max. 11	Min. 6 Max. 10	Min. 6 Max. 10

Stupeň zátěže pro dnešek: bio 1

Mírná zátěž. Stupeň zátěže umožňuje běžný denní režim bez omezení, pouze s přihlednutím k aktuálnímu zdravotnímu stavu.
Teplotní rekord: 23,8 °C
Rok výskytu: 1954

Napište svou bublinu



Napište bublinu a reagujte na sloupek na: www.facebook.com/denikmetro



Kvíz

- 1 Pevným částem konstrukce letadla, které jsou nepostradatelné, se říká jedním slovem:
a) orel
b) drak
c) čmelák
- 2 Zastupujícím říšským protektorem v Čechách a na Moravě byl generál SS:
a) Göring
b) Heydrich
c) Henlein
- 3 Brit Sebastian Coe, který slaví 60 let, je dvojnásobný olympijský vítěz v běhu na:
a) 400 m
b) 1500 m
c) 10 000 m
- 4 Subarktické klima panuje v přístavu na ruském Dálném východě u Ochotského moře:
a) Machačkala
b) Murmansk
c) Magadan
- 5 Princ temnot či Mistr kiksů, to jsou přezdívky amerického jazzového trumpetisty:
a) Milese Davise
b) Johna Coltrana
c) Billa Evanse

Znáte správné odpovědi dnešního kvízu? **Řešení:** 1-b, 2-b, 3-b, 4-c, 5-a.

ČT1

- 14:00 Doktorka Quinová VI
- 14:45 Pleš
- 15:05 To je vražda, napsala II
- 15:50 Vraždy na severu
- 16:45 Cestománie
- 17:15 AZ-kvíz
- 17:40 Černé ovce
- 18:00 Události v regionech
- 18:25 Kde domov můj?
- 18:55 Události za okamžik a počasí
- 19:00 Události
- 19:50 Branky, body, vteřiny
- 20:00 StarDance VIII... kolem dokola

ČT2

- 14:55 Benedikto! aneb Jak jsme vítali J. Ratzingera
- 15:25 10 % Afriky
- 15:50 Televizní klub neslyšících
- 16:20 S kuchařem kolem světa
- 17:15 Kapka z poháru nesmrtnosti
- 18:15 Bedekr III
- 18:45 Večerníček
- 18:55 Dobrodružství vědy a techniky
- 19:20 Svět podle Charlese Darwina - Platná příkazání
- 19:40 Postřehy odjinud
- 19:50 Zprávy ve znakovém jazyce

NOVA

- 12:00 Polední Televizní noviny, Sportovní noviny, Počasí
- 12:25 Dva a půl chlapa VIII (5)
- 12:55 Ordinace v růžové zahradě (11)
- 14:00 Beze stopy V (13)
- 15:00 Beze stopy V (14)
- 15:55 Kriminálka Las Vegas XIV
- 17:00 Odpolední Televizní noviny, Sportovní noviny
- 17:25 Co na to Češi
- 18:25 Ulice (3108)
- 19:30 Televizní noviny, Sportovní noviny, Počasí

PRIMA

- 12:05 Siska III (5)
- 13:30 Komisař Rex VII (11)
- 14:35 Castle na zabítí VI (9)
- 15:35 Rosamunde Pilcherová: Sňatek z rozumu
- 17:30 Odpolední zprávy
- 17:50 Prostřeno!
- 18:55 Zprávy FTV Prima
- 19:25 Krimí zprávy
- 19:40 Divácké zprávy
- 19:55 TOP STAR

PRIMA COOL

- 12:50 Simpsonovi XXVII (13-16)
- 14:45 Teorie velkého třesku IV (5)
- 15:15 Teorie velkého třesku IV (6)
- 15:45 Alibi z irské hospody
- 16:15 Hvězdná brána IX (12)
- 17:10 Top Gear VIII
- 18:15 Simpsonovi XXVII (17-20)

ÓČKO

- 06:00 Ranní fresh
- 09:00 Zpátečka
- 10:00 Óčko hity
- 12:00 Óčko news
- 12:05 Óčko hity
- 14:00 Óčko news
- 14:05 Óčko hity
- 15:00 Playtvák.cz: S hvězdou v šatníku
- 15:05 Óčko hity
- 15:30 Óčko news



20:05 Vraždy v kruhu
 TV seriál (ČR, 2016). Smrt policisty nese znaky msty. Spokojí se vrah s jednou obětí, nebo má spadení i na Holinu? Hrají: I. Trojan, R. Krajšo, H. Vagnerová, M. Němec, J. Štrébl a další

- 21:20 Marta a Věra 2 (7/8)
- 21:49 Výsledky losování Šťastných 10
- 21:50 Tři králové (6/7)
- 22:45 Na stopě
- 23:10 Profil zločinu V
- 23:55 Brak
- 01:25 AZ-kvíz
- 01:50 Banánové rybičky
- 02:30 Dobré ráno
- 05:00 Kluci v akci
- 05:30 Události v regionech



20:00 Kamera na cestách: Santorini, ostrov opředený legendami
 Bohatá historie a živá současnost unikátního místa v Egejském moři

- 21:00 Na cestě po západní Ugandě
- 21:30 Trabantem z Austrálie do Asie (7)
- 22:00 Pološero - Ich bin YouTuber
- 22:25 Starobylá tetování
- 23:55 Matrojski II (10/10)
- 00:45 Ztracený ráj (8/8)
- 01:30 Zapomenuté výpravy
- 01:55 Chcete mě?
- 02:20 Pěkné zákazníčko Lenky Jurečkové
- 02:40 Uchem jehly
- 03:05 Cesty
- 03:25 Příběhy obrácení

INZERCE

VÁLEČNÉ STŘEDY

Střetnutí, která měnila dějiny
 Největší tankové a námořní bitvy, zbraně a armády

KINOSVĚT

Ode dneška vždy ve 20.20 hod.

- 20:20 **Výměna manželé**
 Jak se snese dominantní Eva s neméně silným náhradním partnerem a jak dokáže mladíčka Veronika zastoupit zkušennou družku a matku?
- 21:35 **MasterChef Česko**
- 23:00 **Když se setmí**
 Akční film (USA, 2004)
- 01:00 **Beze stopy V (13)**
- 01:50 **Beze stopy V (14)**
- 02:30 **Áčko**
 Co na to Češi
- 03:25 **Siska III (5)**
- 04:05 **Ordinace v růžové zahradě (11)**

- 20:15 **Ohňví kuře (54)**
 Seriál (ČR, 2016). Veruna se těší na soutěž. Burák už méně a podaří se mu Verunu přemluvit, aby soutěž ukončil. Robert se drží svého plánu vlíčit se Renátě. Hrají: J. Prachař, J. Dolanský, K. Leichtová
- 21:35 **Show Jana Krause**
- 22:45 **Telebazar**
- 23:45 **Karolína, domácí kuchařka**
- 00:20 **Místo činu: Hamburk (3)**
- 02:15 **Siska III (5)**
- 03:15 **Komisař Rex VII (11)**



20:15 Minority Report (1)
 Sci-fi seriál (USA, 2015). Hrají: S. Sands, M. Goodová, N. Zano a další

- 21:20 **Teorie velkého třesku IV (7)**
 Sitcom (USA, 2010)
- 21:50 **Teorie velkého třesku IV (8)**
 Sitcom (USA, 2010)
- 22:15 **Partička**
- 23:05 **Cesty k úspěchu**
- 23:15 **Grimm III (14)**
 Fantasy seriál (USA, 2014)
- 00:10 **Partička**
- 00:55 **Hannibal II (11)**
 Hororový seriál (USA, 2014)
- 01:55 **Grimm III (14)**
- 02:35 **Živí mrtví IV (5)**
- 03:20 **Alias II (3)**
- 04:05 **Alias II (4)**



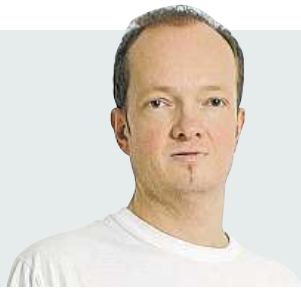
15:35 Mixxxer show
 Klipy na přání, soutěže, chat s hosty

- 17:00 **Óčko news**
 Hudba, film, zábava - nikdo a nic nám neutěče
- 17:05 **Óčko hity**
 Klipy nonstop
- 18:00 **Playtvák.cz: S hvězdou v šatníku**
 Co nosí celebrity?
- 18:05 **Óčko hity**
 Klipy nonstop
- 19:00 **Óčko news**
 Hudba, film, zábava - nikdo a nic nám neutěče
- 19:05 **Moje desítka**
 Top 10 klipů podle diváka Óčka
- 20:00 **CZ & SK**
- 21:00 **Óčko hity**
- 22:00 **Óčko flirt**

Sloupek

MARTIN DANEŠ

RECEPČNÍ A SPISOVATEL



JAKO JEDEN MUŽ

Nedávné vyjádření premiéra Sobotky k propadu ČSSD v krajských volbách zaštitila mlčenlivá hradba spolustraníků stojící za ním jako jeden muž (v jejím středu tedy – jak už se stalo zvykem – zapózovaly i dvě ženy). Dojem pevné partajní jednoty narušoval jen v rohu stojící 1. místopředseda Chovanec, který se při premiérově řeči neklidně vrtěl a jeho tvář pod lhostejnou maskou řvala: Sluníčkáři! Pod mým vedením bysme dopadli líp!

Pokaždé, když jim teče do bot, bojí se nešťastní lídři samoty, a snaží se tak všem ukázat, jak se za nimi straníci semkli v jeden šik. Při Paroubkově reakci na volební prohru z roku 2006 vykukovala ze srocní kolem premiéra a jeho ženy Zuzany

i hlava Bohuslava Sobotky. Zachmuření předáci ODS dělali v roce 2013 stafáž premiéru Nečasovi oznamujícím vlastní demisi. Napjaté obličejové svaly partajních bossů tehdy říkaly: Stojíme těsně za svým šéfem a moc rádi mu nakopeme p.... Princip demokratického centralismu se zjevně uchylil rovněž v ODS, pravicové straně budované na leninských základech. Pravda, rozdíl tu jsou: i členové ODS vášnivě vyznávají kult práce, ale zatímco komunisté se lopotí v zájmu všeho Lidu, dšou oni sami na Sebe.

Připustíme, že třeba za Atlantikem takovému partajnímu šikování příliš nehoví. Lze si obtížně představit, že by při projevu Donalda Trumpa v pozadí scény vypínala hrud' elita republikánů. Nejenže je to těžko představitelné – v současnosti je to zhola nemožné. www.martindanes.com

Dopisy a vzkazy

Přeplněno jinde

Žiji na Ořechovce více než 50 let. Byla to vyhledávaná lokalita plná zeleně a klidu, než páni radní rozhodli jinak. Co se tady nyní děje, nemá obdoby. Od zavedení parkovacích zón se tady nedá pomalu dýchat a o zaparkování před vlastním domem se vám může jenom zdát. Ráno sem najedou Středočeši mířící do Prahy za prací, pak tady parkují (celý týden) majitelé druhých aut z Dejvic (kde již zóny mají) a někteří sem také odstavili vraky aut v různém stadiu rozkladu. A to pomijím víkendové parkování návštěvníků Prahy, které se dá akceptovat. Jistě uznáte, že za tohoto stavu nemůžu mlčet. Připomíná mi to podzimní úklid, kdybych nepořádek ze své zahrady hodil sousedovi přes plot a myslel si, že mám uklizeno. Je to nehorázné, takto řešit vzniklý problém. Zastupitelé, zapomínáte na zásadní heslo demokracie: „Moje svoboda končí tam, kde začíná svoboda druhého.“ Toto heslo byste si měli denně připomínat. Očekávám brzkou nápravu – a že Ořechovka bude zase okrasou Prahy.

EVŽEN NĚMÝ, PRAHA 6

dopisy@metro.cz,
www.facebook.com/
denikmetro

V dopisu uveďte jméno a adresu. Metro si vyhrazuje právo editovat dopisy.

Výrok dne



„Politici zmetci musí odejít.“

RADIM JANČURA, MAJITEL STUDENT AGENCY

Jako host pořadu Rozstřel serveru iDNES.tv se vyjádřil i k předvolební antikampani proti hejtmánům Michalu Haškovi a Jiřímu Zimolovi. Jančura dle svých slov čelil diskriminaci od majitelů reklamních ploch, prostor zdarma mu naopak poskytli občané.

Slovo dne

STAFÁŽ

(ze sloupku Martina Daneše na této straně)

Doplňující součást, pozadí něčeho. Též vedlejší anonymní účastník, účastníci něčeho vedle někoho významného.

ZDROJ: AKADEMICKÝ SLOVNÍK CIZÍCH SLOV



Řešení sudoku

7	5	4	8	1	2	9	3	6
3	8	6	4	9	7	5	1	2
9	1	2	5	3	6	4	7	8
2	9	3	6	4	1	7	8	5
5	6	7	2	8	9	1	4	3
1	4	8	3	7	5	6	2	9
4	2	1	9	5	8	3	6	7
6	7	5	1	2	3	8	9	4
8	3	9	7	6	4	2	5	1

Anketa Využíváte v Praze parkoviště P+R? Které nejvíc?



Michal Šima Šimoněk
Letňany nebo Černý Most, s jinými zkušenost nemám.



Michal Holas
Občas využiji to na Depu Hostivař, když jedeme do divadla.



Jan Solver
Ne, nejsou na dobrých místech.

Komiks



INZERCE

HOROSKOP

 na středu 19. 10.

ŠŤASTNÝ VZTAH
Mé karty ví, jak ho dosáhnete!
Volejte 906 70 30 35 nebo pište SMS na číslo 904 30 55 s kódem 72RGP a svým dotazem!

Beran 21/3–20/4
Vaše touhy bude dnes těžké jenom tak naplnit, protože vám rozhodně nebude stačit málo. Máte představy, z nichž neustoupíte.

Váhy 23/9–23/10
Bude zapotřebí, abyste dnes vstávali pravou nohou, protože jinak hrozí, že vás nebude v trudné náladě poznávat ani protějšek.

Býk 21/4–21/5
Netrapte se nějakými drobnostmi ve vašem vztahu, ty se totiž během dne mohou vyřešit takřka samy a vy si volného času ceníte.

Štír 24/10–22/11
S domácími mazlíčky, které vzhledem k tomu, že mají stejný problém jako bývá s dětmi, budou žárlit, co jim situace dovolí.

Bliženci 22/5–21/6
Někdo z vašeho okolí vás bude inspirovat, co se týká partnerských záležitostí, a vy si necháte poradit, jak směřovat dále.

Střelec 23/11–21/12
Vaše nálada bude klesat i společně s tím, jak na vás bude vaše drahá polovička nevravívat. Oba potřebujete chvíli oddech.

Rak 22/6–22/7
Večer by vám měl pít, zvláště pokud máte v plánu něžné sblížení, tak si klidně vyhradte dobu jenom na vás a vašeho miláčka.

Kozoroh 22/12–20/1
Ve středu byste to mohli pěkně rozbalit, a i když budou doma sousedé, tak byste se měli odvázat. Jenom opatrně přímo při akci.

Lev 23/7–22/8
Někdo z rodiny nebude stále chápat, jak vy dva můžete být stále spolu, ale vy se podobným úvahám dovedete společně zasmát.

Vodnář 21/1–20/2
Dnes byste měli zdolávat rovným dílem práci a rovným dílem vaši lásku. Schůzka se totiž může vyvinout poměrně nečekaně.

Panna 23/8–22/9
Nebojte se trochu ozvláštnit vaši milostnou situaci, zvláště pokud je to přáním vás obou. Vymyslete akční místo pro setkání.

Ryby 21/2–20/3
Nesnažte se dnes být za každou cenu ve středu všeho dění, dobře vám může být pospolu pěkně před televizí či přímo v posteli.

FINANČNÍ HOROSKOP!
Kdy se budete mít lépe?
Pošlete SMS ve tvaru 14ADJ a svůj dotaz na číslo 904 30 46

Tuto službu poskytuje: E.M.A. Europe s.r.o., P.O. Box 14, Praha 05, 110 05, technicky zajišťuje Materna, 1SMS/55Kč vč. DPH, 1min/70Kč vč. DPH, www.ema.biz, www.platmobilem.cz

Festival, který chce podnítit místní studenty k podnikání

V Ústeckém kraji se rozhodli řešit odchody talentovaných a kreativních lidí.

Motivovat studenty k podnikání a udržet je v regionu si dala za cíl první přehlídka tzv. startupů na Univerzitě Jana Evangelisty Purkyně (UJEP). Své zkušenosti budou předávat mladým lidem firmy jako Google, Microsoft nebo Liftago.

Nezaměstnanost absolventů je v poslední době nízká, poptávka je na trhu práce zejména po technických profesích. První ročník festivalu startupů pořádá ve středu Inovační centrum Ústeckého kraje (ICUK) spolu s univerzitou. Představí se více než dvě desítky firem různých velikostí

a oborů. Jejich zástupci se podělí o své příběhy a poradí, jak se dostat od nápadu až ke startu podnikání. „Chceme studenty popíchnout, aby své nápady realizovali a rozběhli vlastní podnikání,“ sdělil ředitel inovačního centra Tomáš Siviček.

Studenti si mohou v kreativních dílnách zkusit prodat svůj výrobek, dozvědí se, jak získat peníze na realizaci nápadu, mohou se přiučit, jak se tvoří mobilní aplikace. „Cílíme na studenty, protože právě je chceme udržet v Ústí nad Labem i po skončení studia. Když tu studenti založí vlastní firmu, nejenže vytvoří pracovní příležitosti a posílí ekonomiku regionu, ale především neodejdou jinam, jak se často stává,“ uvedl rektor UJEP Martin Balej.

Ústecký kraj je dlouhodobě regionem s nejvyšší nezaměstnaností v zemi, v září byla zhruba osm procent. Absol-



Citát

Když tu studenti založí vlastní firmu, vytvoří pracovní příležitosti, posílí ekonomiku a neodejdou jinam.

MARTIN BALEJ, REKTOR UJEP

venti ale nepatří mezi ohroženou skupinu na trhu práce. „V předchozích letech byly na tyto uchazeče zacíleny aktivity úřadu práce a podařilo se významně snížit jejich podíl v evidenci v Ústeckém kra-

Festup

Program historicky prvního startup festivalu v Ústeckém kraji bude probíhat dnes od 10 do 18.30.

- Akce se koná v Multifunkčním centru Univerzity Jana Evangelisty Purkyně.
- Kromě přednášejících z úspěšných firem působících v Česku se budou některé prezentovat i svými produkty či stánky.
- Účastníci si také budou moci mnohé vyzkoušet v kreativních dílnách.

kých škol zůstávají podle Tučka v evidenci většinou krátce. „Absolventi vysokých škol s délkou evidence nad 12 měsíců se prakticky nevyskytují,“ uvedl. Vysokoškoláci patří mezi nejflexibilnější skupiny na trhu práce. „Většinou jsou z dob svých studií zvyklí dojíždět, znají specifika regionu. Nejsou většinou vázáni vlastní rodinou, jsou bezdětní, což hraje při podobném rozhodování významnou roli. Zároveň jsou zvyklí studovat a připravovat se, což jim umožňuje plynulejší přecházení mezi obory,“ popsal Tuček.

Mezi absolventy v evidenci úřadu práce převažují vystudovaní v oboru ekonomie a management. K 30. září 2016 bylo z přibližně 230 evidovaných absolventů 145 žen a 85 mužů. „Obecně platí, že největší poptávka ze strany zaměstnavatelů je po technických profesích,“ doplnil Tuček. **čtk**

INZERCE

OSLAVA NOVÉ PODZIMNÍ KOLEKCE C&A A NÁKUPY ONA DNES

C&A Diamant Mústek
Václavské náměstí 3
4 patra plné módy

20.10.2016

25% NA CELÝ NÁKUP
+ DÁRKY K NÁKUPU

Knížku se slevovými kupóny naleznete ve čtvrtletní příloze MF DNES



Program - 09:00 – 20:00

Stylisté pro Váš pohodlný výběr zdarma

Líčení | Vystřihování siluet | Fotografování

a okamžitý tisk | 10:00 – 11:00 setkání

s redaktorkami Ona Dnes | 15:00 – 17:00

#CLOCKHOUSE setkání s Nicole a Lucíí z blogu

A Cup of Style | Myslíme i na pány, které

nenechtejte doma | Stylistické poradenství

15:00 – 20:00 - barber's show - holení břitvou



Nákupy
OnaDnes

Do národního týmu se dostal z počítačové hry

Vskutku netradiční postup v kariéře zažil fotbalový brankář Kai McKenzie-Lyle z Guyany.

O překvapivě pozvánce do reprezentace může hovořit třeba Lukáš Droppa, který hrál za český národní tým nedávno v kvalifikaci na MS 2018 v Německu (3:0) a poté celý zápas s Ázerbájdžánem (0:0). O jeho formě v ruském Tomsku věděl předtím málokdo.

V případě osmnáctiletého gólmana Kaie McKenzie-Lylea, který chytá čtvrtou ang-

lickou ligu za tým FC Barnet. Trenér Guyany, odkud mladý brankář pochází, Jamaal Shabazz donedávna ani nevěděl o jeho existenci. Jenže nového adepta tamní reprezentace Shabazzovi doporučili britští tvůrci počítačové hry Football Manager 2017 přes generálního manažera tamní fotbalové federace Faisala Khana. Její představitel i samotný kouč si samozřejmě ověřili, jestli nejde o nějaký vtíp, a pak mladíka z Barnetu pozvali na sráž.

Kai McKenzie-Lyle tak nastoupil proti Surinamu a Jamajce v rámci kvalifikace o postup na Karibský pohár 2017. Ve své premiéře v reprezentaci navíc dal hned gól,



McKenzie-Lyle SQUAWKA.COM

i když jen snižoval na závěr prodloužení na konečných 2:3. „Když jsem nabíhal na přímý volný kop, všiml jsem si, že jsem o hlavu vyšší než ostatní hráči. Chvilí mi pak ale trvalo, než jsem si uvědomil, čeho jsem dosáhl,“ rozplýval se gólman Guyany po zápase.

Proti Jamajce pak chytil penaltu, ale jeho tým nakonec prohrál 2:4 právě na pokutové kopy a na samotný turnaj, který se hraje příští rok ve Spojených státech amerických, nepostoupil.

Guyaně patří až 118. příčka v žebříčku Mezinárodní fotbalové federace, ale nového gólmana pro další roky už má zajištěného. PAVEL URBAN



Nové kopce

Profil nahrávající vrchárům a agresivním jezdčům připravili pořadatelé cyklistické Tour de France pro příští rok. Peloton projede pět hlavních pohoří Francie. Na snímku letošního vítěz Chris Froome. AP

Kancelář řádkové inzerce: Václavské náměstí 1, palác koruna, Praha 1

Práce - nabídka

• Brigády doplnění zboží, balení elektrika, práce ve skladu. Vyplaty ihned 83-128 Kč/h. NaBrigadu.cz, Dornych 2a(u. OD Tesco), Brno Tel: 605885588

• Vážené pečovatelky, získejte na výběr z více než 200 pracovních příležitostí do Německa každý měsíc. Možnost práce ihned a bez zprostředkovatelských poplatků. Informujte se na: info@sunset24.cz, 296348888, http://cz.sunset24.eu

Intimní

E.M.A. Europe s.r.o., P.O. Box 14, Praha 05, 110 05, tech. zajišťuje Materna, jen pro starší 18let, 1sms/50Kč vč DPH; 1min/50Kč vč DPH, www.ema.bz, www.platmobilem.cz



• NAPĚCHOVANÝ KOZÍČKY! Chceš fotočky? Písní si o ně SMS ve tvaru 72AXS a text na 909 15 50

• PERVERZ a jiné drsné praktiky s vlnadnou Danou 34! Vytoč 909 90 99 25 nebo mi napiš SMS na 909 15 40 s kódem 92VVP a tvůj text!

• Moje zadníčka čeká na to, až ji podrobíš důkladné revizi! Nečekej a konej! Sylva 47. Volej na 909 801 801 kód TLR66



• BOHATÁ PANIČKA! Na těle se mi podepsalo stáří, na duši zase neuhášená sexuální touha! Uspokoj mě! Roztoč žená Věra 63. Zavolej mi na 909 80 50 40 nebo mi napiš SMS na 909 15 45 s kódem 41RUM a tvůj text!

Abraham. Vrací se do MotoGP v týmu Aspar

Jen rok bylo Česko bez jezdce v MotoGP. Karel Abraham se v příští sezoně do nejprestižnější motocyklové třídy vrátí. Angažoval ho tým Aspar.

Šestadvacetiletý Abraham se aktuálně léčí z horeček, ale na novou výzvu ve stáji, které šéfuje Jorge Martínez, se těší. Týmovým kolegou českého jezdce bude Španěl Álvaro Bautista.

„Věřím, že návrat do MotoGP s Asparem a s motorkou, kterou mám rád (Ducati), bude po těch špatných se-

zonách můj pravý restart,“ řekl Abraham, jenž tuto sezonu strávil mezi superbiky.

„Těším se zpět. V mistrovství světa jsem byl jedenáct let, od svých patnácti. Jsem na ten padok zvyklý a myslím, že do něj patřím,“ dodal rodák z Brna.

Jeho otec, od něhož se chtěl osamostatnit, bude českému závodníkovi dál pomáhat manažersky v jednáních s týmem. IDNES.cz

Fortuna. Partner ligy i reprezentace

Sázková kancelář Fortuna se stala novým partnerem českého fotbalu. Bude podporovat reprezentaci, domácí pohár MOL Cup, Superpohár a nižší soutěže od druhé ligy, která nově ponese její jméno. Od sezony 2018/19 bude společností titulárním sponzorem první ligy, ta bude mít název Fortuna liga. Smlouva mezi Fortunou, Fotbalovou asociací a Ligovou fotbalovou asociací, která řídí profesionální soutěže, byla uzavřena na šest let. „Z pohledu fotbalu se jedná o kontrakt, jehož parametry a výše nemají v historii obdoby,“ řekl předseda FAČR Miroslav Pelta.

Nejvyšší fotbalová soutěž v Česku nyní nese název ePojisteni.cz liga. Internetový vy-

hledávač pojištění se stal titulárním partnerem před touto sezonou a smlouva s ním vpráší po ročníku 2017/18.

Fortuna v minulosti finančně podporovala řadu českých ligových klubů včetně Sparty, Slavie, Liberce či Plzně. ČTK

Vývoj názvů ligy

Fotbalová liga do jara roku 2014 nesla jméno pivovaru Gambrinus, který údajně poskytoval ročně částku 40 až 50 milionů korun.

- Následovala společnost Synot, ta prý platila ročně 60 milionů. V podobných relacích se pohybuje i kontrakt s ePojisteni.cz, Fortuna by měla přispívat vyšší částkou.

Zprávy krátce

Nejlepší střelec

Útočník David Pastrňák skóroval i ve třetím utkání sezony NHL a svým celkově už čtvrtým gólem přispěl k výhře Bostonu 4:1 ve Winnipegu. Pastrňák vévodí tabulce střelců celé soutěže. ČTK

Číslo dne

30

Brankáři Ján Lašák z Liberce a Jaroslav Janus z Litvínova chytali v hokejové extralize s neschválenými výrazkami. Oba kluby dostaly pokutu 30 tisíc korun. Disciplinárka potrestala i sudí Hejduka s Pražákem pokutou 8 tisíc korun.



Úspěchy v Lucemburku

Prvním kolem turnaje v Lucemburku prošly včera tři české tenistky. Petra Kvitová (na snímku) porazila Hsieh Su-Wei z Tchaj-wanu 7:5, 6:0. Kristýna Plíšková zdolala Francouzku Oceane Dodinovou 3:6, 6:3, 6:4 a Tereza Smitková si poradila s Rumunkou Soranou Cirsteaovou 6:3, 6:3. Naopak v Moskvě tři Češky v 1. kole vypadly. Barbora Strycová prohrála s Anou Konjuhovou z Chorvatska 4:6, 6:1, 2:6. Lucie Šafářová podlehla Australance Darje Gavrilové 2:6, 2:6 a Kateřina Siniaková nestačila na Rusku Anastasii Pavljučenkovou po setech 6:7, 7:5, 5:7. FACEBOOK

Jízdenka levnější

Od ledna zaplatíte za roční tramvajenku 3325 korun.

Brněnští zastupitelé schválili poskytnutí dotace obyvatelům, kteří platí za svoz odpadu, na nákup roční jízdenky. Lidé, kteří si takovou jízdenku přes e-shop po 1. lednu koupí, dostanou od města 1425 korun. Jízdenka je tak vyjde místo dosavadních 4750 korun na 3325 korun.

Město sáhlo k tomuto opatření, aby byla pro lidi MHD cenově atraktivnější a méně využívali aut. Zároveň jde o pobídku k tomu, aby si nahlásili trvalé bydliště do Brna. Řada lidí totiž v Brně dlouhodobě bydlí, ale trvalé bydliště zde nemá a město tak za ně neinkasuje podíl z daní. Ti, kteří za odpad 670 korun ročně neplatí, nemají na dotaci od města nárok.

Podle mluvčí dopravního podniku Barbory Lukšové si roční nezlevněný kupon kupuje průměrně 27 tisíc lidí ročně. Čtvrtletních nezlevněných kuponů se prodá ročně přes 100 tisíc, měsíčních přes 200 tisíc.

Dotace od města bude také navázaná na koupi jízdenky v e-shopu, i když papírové kupony budou zachované. Od ledna totiž dopravní podnik zavádí možnost nahrát si jízdenku na platební kartu. „Cestující už nebude muset chodit na přepážku. Přejde k nám už pouze jednou pro kontrolu osobních údajů a poté už si bude obsluhovat nákup z e-shopu. Systém je zabezpečený na úrovni bankovních standardů,“ řekl vedoucí tarifního odboru dopravního podniku Vít Prýgl.

Bankovní karta bude zatím fungovat pouze v zónách 100 a 101, tedy v Brně, ale počítá se s postupným rozšířením na celé území kraje. **ČTK**

Volby. Chyběl výrazný kandidát na hejtmana

Voličům v Brně chyběl výrazný kandidát na hejtmana. Vyplyvá to z výzkumu, který před hlasovacími místnostmi při nedávných krajských volbách provedli studenti a odborníci z Fakulty sociálních studií Masarykovy univerzity v Brně. Voliči žádné ze stran neměli většinově jasno v tom, kdo by měl ideálně být hejtmánem. Platí to i pro ČSSD vedenou současným hejtmánem Michalem Haškem. Jako ideálního pokračova-

vatele ve funkci jej uvedla přibližně polovina voličů sociální demokracie. Haška zmiňovala jako vhodného kandidáta i třetina lidí hlasujících pro KSČM. „Může to být dáno tím, že sami komunisté nevybrali dobrého lídra, i Haškovou schopností přitahovat levicové voliče,“ uvedl vedoucí výzkumu Michal Pink. Lídra ANO Bohumila Šimka si vybralo ještě méně respondentů – spontánně si ho vybavilo jen 15 procent voličů. **ČTK**

INZERCE



Brno oživilo pestrobarevné deštníky

Po celý říjen zkrášluje cestu Českou ulicí v centru města instalace dvousetpadesáti barevných deštníků. Za iniciativou stojí místní platforma Živé město, která přišla s ideou, a Nadace DRFG, která projekt realizuje a financuje. Cílem projektu, který se inspiroval řadou jižních metropolí, je zvelebit městský prostor a zpříjemnit jeho obyvatelům přechod z letního období do deštivého podzimu.

ŽIVÉ MĚSTO

Tramvaje tišeji. V Olomoucké se dobře vyspí. Hluk se konečně snížil

Protihlukové a antivibrační prvky, které Dopravní podnik města Brna instaloval během jarní rekonstrukce Olomoucké ulice, jsou účinné. Potvrdila to měření, která v ulici provedli pracovníci autorizované laboratoře. Úroveň hluku a vibrací při průjezdu tramvají se výrazně snížila.

„Snížování nadměrného hluku a vibrací patří dlouhodobě k našim prioritám ve zvyšování kvality MHD v Brně. Při rekonstrukci Olomoucké ulice byla použita nejmodernější protihluková opatření. Mezi ně patří pružné uchycení kolejnic na podkladní panely, oboustranná výplň boků kolejnic pryžovými bokovnicemi a uložení tramvajového tělesa do vany z antivibračních rohoží,“

říká generální ředitel DPMB Miloš Havránek. Měření prokázala, že po rekonstrukci jsou hygienické limity splněny s velkou rezervou, a to ve dne i v noci. Kladné ohlasy zaznamenal DPMB i od obyvatel přilehlých domů. Podobných hodnot je dosaženo i v úsecích, kde kolejaři při letošních modernizacích tramvajových tratí použili obdobné protihlukové a antivibrační prvky.

„Rekonstrukce tramvajové trati přinesla i významné snížení hladiny vibrací. Ty se na ulici snížily o sedm decibelů a ve vnitřních prostorách o pět decibelů,“ popsal Havránek. Modernizace tramvajové trati v části Olomoucké ulice vyšla na téměř 30 milionů korun. **RADEK BABIČKA**



Cítát

Snížování nadměrného hluku a vibrací patří dlouhodobě k našim prioritám ve zvyšování kvality MHD.

MILOŠ HAVRÁNEK
GENERÁLNÍ ŘEDITEL DPMB

STĚHOVÁNÍ STANĚK

VNITROSTÁTNÍ I MEZINÁRODNÍ A VEŠKERÉ VYKLÍZECÍ PRÁCE

- stěhování břemen bez omezení hmotnosti se speciální manipulační technikou (díleňské stroje, trezory, klavíry)
- stěhování RD, bytů, kanceláří, firem, archivů, skladů apod.
- široký vozový park, (od 14 m³ do 50 m³)
- stěhování uměleckých a starožitných předmětů
- kompletní balící služba, dodávky kvalitního obalového materiálu
- vyklizení všech prostor, likvidace pozůstatosti a odpadu všeho druhu
- krátkodobé a dlouhodobé skladování
- montáž a demontáž nábytkových sestav
- pojištění nákladu do 10 mil.

PŘI PŘEDLOŽENÍ TOHOTO INZERÁTU SLEVA 10% • TATO NABÍDKA NENÍ ČASOVĚ OMEZENÁ

Stěhování Staněk, V Újezdech 6a, Brno - Medlánky

mob.: 604 889 899

www.stehovanistanek.eu, e-mail: stanekbr@seznam.cz

RYCHLE • LEVNĚ • S POJIŠTĚNÍM

...proběhne vždy jako laňka, když zavoláte pana Staňka

10%
SLEVA



Most ze špejlí unesl 22 kilo

Studenti dostali jen dva balíčky špejlí, provázek, karton a lepidlo.

Sto sedmdesát studentů 3. a 4. ročníků Střední průmyslové školy stavební Brno si vyučování zpestřilo soutěží ve stavění mostů ze špejlí.

Každý tým dostal dva balíčky špejlí, provázek, karton a lepidlo a měl půlden na postavení mostu, který propojí lavice vzdálené od sebe 75 centimetrů. „Studenti se jednak pobavili, ale také si vyzkoušeli svůj cit pro statiku. Při soutěži aplikovali své znalosti z předmětů stavební mechanika, mosty a inženýrské stavby,“ říká učitel odborných předmětů a organizátor soutěže Jan Hobža. Ještě zábavnější než samotná stavba mostů však pro studenty mož-



Vyhráli studenti SPŠ stavební Brno.

ná byla zátěžová zkouška, jíž soutěž vrcholila. Při té soutěži za most zavěsili barel, do něhož postupně nalávali vodu.

„U většiny mostů nedošlo k pádu z důvodu překročení pevnosti materiálu, například zlomení špejlí, ale problém byl spíše se stabilitou nějakého prvku a tuhostí konstrukce, takže se most pouze zdeformoval a propadl. Například u konstrukcí

s obloukem, kterým jsme dávaly velké šance, docházelo často ke snadnému vybočení či pokřivení oblouku. Stavitelé si museli tedy dávat pozor na správné ztužení jednotlivých částí mostu,“ hodnotí Hobža.

O vítězi rozhodl poměr váhy mostu k unesené zátěži. Most vážící 306 gramů odolal váze 22,8 kilogramu a unesl tedy 75násobek své hmotnosti. **RADEK BABIČKA**



Další soutěžící. Bylo to napínavé.

3x RADEK BABIČKA

INZERCE


Servis 5+

Řešení pro starší vozidla Renault

Více jistoty pro vaše zimní cesty


Renault **SERVIS 5+**. Řešení pro starší vozidla Renault.

Uvedená cena je za 1 kus zimní pneumatiky Fulda KR.Montero 3 včetně DPH.

Renault doporučuje 



RENAULT
Passion for life

 www.servis5plus.cz



Pneumatika Fulda 175/65 R14 za **1 099** Kč s přezutím zdarma

1. 10. – 31. 12. 2016

Auto Pokorný, s.r.o., koncesionář Renault a Dacia,
Okružní 25a, 638 00 Brno, tel.: 532 194 011-012, 014, e-mail: info@renaultbrno.cz
www.renaultbrno.cz

AUTO POKORNÝ BRNO | Léty prověřená kvalita

Nový Lískovec chce být chytrý

Čtvrť plánuje technické novinky. Zatím není jasné, kolik to bude stát peněz, teprve se čeká na studie proveditelnosti.

Nový Lískovec se chce stát jedničkou v konceptu chytrých měst. Čtvrť na západním okraji Brna se spojila s Centrem kompetence a na ně navázané síť partnerů,

díky tomu by měla získat podporu ve znalostní rovině volby technologií, postupů a služeb či snadnější přístup k získání dotací.

Na konci září podepsala starostka Nového Lískovce Jana Drápalová společně s Centrem kompetence Smart regions memorandum o spolupráci. Prvními projekty k realizaci mají být zřízení komunitního centra ihned následovaného stavbou parkovacího domu. „S projekty se snažíme jít za občany. Parkování většina obyvatel označuje za největ-



Citát

Parkování většina obyvatel označuje za největší problém městské části.

JANA DRÁPALOVÁ
STAROSTKA MČ NOVÝ LÍSKOVEC

ší problém městské části. Parkovacích ploch je nedostatek,“ upozornila Jana Drápalová, starostka městské části Nový Lískovec. Její čtvrť již nyní připravuje prvních 37 dílčích projektů nejrychlejšího rozsahu.

„Musíme si uvědomit, co je vlastně parkování. Záběr veřejného prostranství, ale málokdo se k tomu takto staví. Regulace je potřeba. Ukazují to příklady z Tokia, Singapuru nebo třeba Amsterdamu. Musí se provázat všechny módy dopravy včetně carsharingu, bikesharin-

gu a parkovacích domů, protože bude tlak, aby aut bylo stále víc,“ nastínil Petr Vávěrka z firmy MPLA.

Zatím se nedá přesně říct, kolik peněz městská část či další investoři do projektů vloží. Každý nápad nejprve čeká studie proveditelnosti. Podle odhadu Centra kompetence však do této oblasti v budoucnu poputují z různých zdrojů desítky až stovky milionů korun.



RADEK
BABIČKA
dopisy@metro.cz

INZERCE

**EKOLOGICKÁ
LIKVIDACE VOZIDEL**

IB-MET

Odtah + doklad o likvidaci zdarma – ihned
výkupní cena dle hmotnosti vozidla

Volejte po - pá od 8.00 do 16.00 hodin - 724 731 959
NONSTOP - 731 566 786

ZETOMA
nabízí

Podlahářské práce

Kladení podlahovin z PVC, korku, protisklzných - ALTRO a ekologických - Marmoleum, koberců, plovoucí podlah.

Renovaci dřevěných podlah-parkety, palubky, schodových stupňů, vč. dodávky materiálů

Pisemné objednávky na adresu: ZETOMA, spol. s r.o.,
Vychodilova 10, 616 00 Brno
Informace - kancelář, Svitavská 35, 614 00 Brno
Telefon/fax: 545 211 767

chladservis®

Pračka

Electrolux
EWT 1262 TDW

6.990 Kč

DOPRAVA ZDARMA

Instalace a odvoz starého spotřebiče
ZDARMA!*

*Platí v rámci Brna

Křenová 19, Brno
tel.: 775 214 728

chladservis.cz

Skácel. Na svahu Špilberku čeká jeho socha na odhalení

Na jižním svahu hradu Špilberk už od minulého týdne mohou kolemjdoucí narazit na novou sochu básníka Jana Skácela. Při instalaci byla zakryta fólií, slavnostní odhalení plánuje město na 25. října. Socha zhotovená ze svařených nerezových trubek, které utvářejí básníkovu hlavu s charakteristickým profilem, přišla na 2,6 milionu korun.

„Portrét básníka tvoří 4500 bežešvých trubek z kartáčované nerezové oceli svařených do tvaru hlavy, která je umístěna na vápencovém podstavci. Na něm bude umístěn QR kód, který bude odkazovat na webové stránky, na nichž se zájemci dozvědí o životě a díle brněnského básníka,“ popsala na webu města vedoucí magistrátního odboru kultury Viera Rusínková.

Lidé budou navíc moci skrze trubky pohlédnout na Brno básníkovými očima. Au-

torem díla je akademický sochař Jiří Sobotka. Skácela připomíná také kašna na brněnském centrálním náměstí Svobody. Jsou na ní básníkovy verše.

Nové dílo na Špilberku je součástí projektu Sochy pro Brno, díky kterému vznikla

na Zelném trhu stylizovaná socha Wolfganga Amadea Mozarta a Malinovského náměstí ozdobila plastika připomínající Thomase Alvu Edisona. Projekt přinesl Brnu také sochu na čestném urnovém pohřebišti Ústředního hřbitova od Václava Fialy. **ČTK**



Socha je zatím ve fólii, na snímku i její autor Jiří Sobotka. **ČTK**

Jazyková škola VIKI

Výuka přímo v centru města

Masarykova 31 • 602 00 Brno
☎ 542 221 578, 603 776 978
agentura@vika.cz • www.vika.cz

KARS

Pracovní obuv, oděvy a pomůcky
Brno, Koliště 49

www.kars-brno.cz



DOBRÁ ZPRÁVA: TEPLÁRNY BRNO ZLEVŇUJÍ

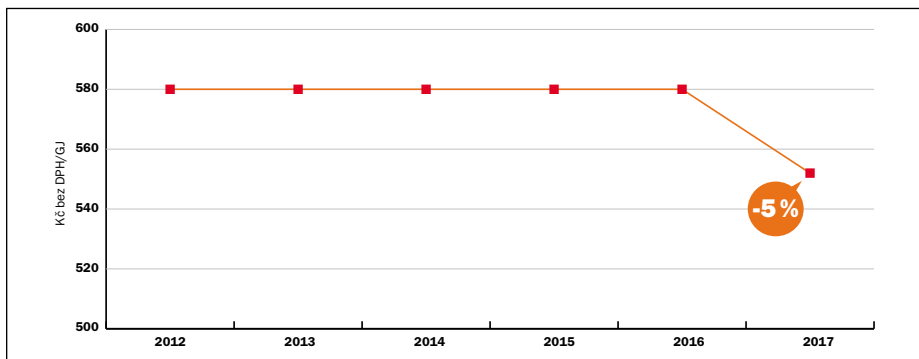
TEPLÁRNY BRNO PLOŠNĚ SNÍŽÍ OD 1. LEDNA 2017 CENU TEPLA O 5 PROCENT. V RODINNÉM ROZPOČTU PRŮMĚRNÉ DOMÁCNOSTI SE POKLES CENY PROJEVÍ ÚSPOROU ZHRUBA 900 KČ ROČNĚ V NÁKLADECH NA TOPENÍ.

Cenu tepla nezvýšily Teplárny Brno od roku 2012, a to přesto, že v mnoha jiných městech jeho cena stoupla. A nyní dokonce dokázaly brněnské teplárny zlevnit. V porovnání s jinými městy v ČR tak na tom Brňané nejsou vůbec špatně, a to přesto, že brněnské teplárny využí-

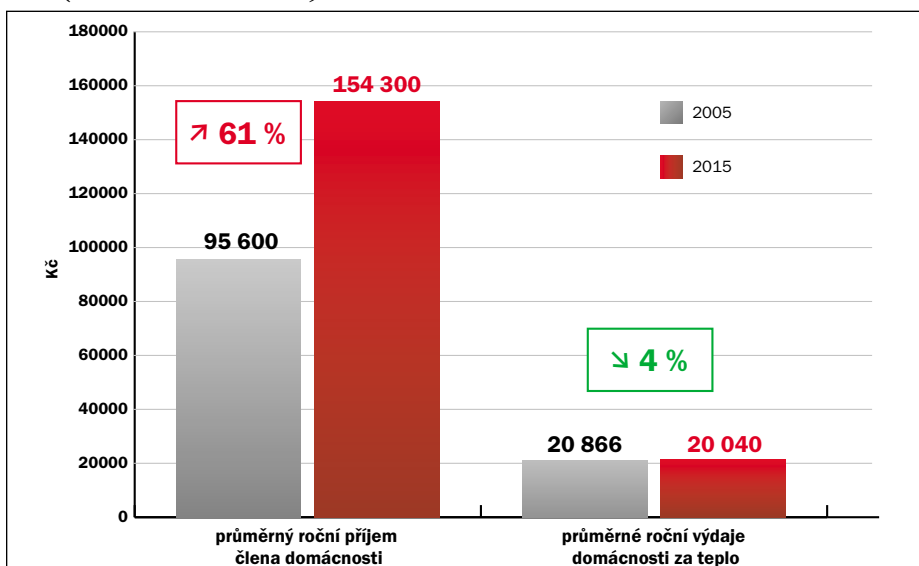
vají jako primární palivo zemní plyn. Ten se více do ceny tepla promítá formou vyšších nákladů, než například hojně využívané uhlí, na druhé straně znamená minimální zátěž pro životní prostředí. Teplárny Brno se jej však naučily strategicky nakupovat tak, aby u toho vlastně

i šetřily. I to je jeden z mnoha kroků, které vedly přes stabilizaci ceny až po plánované zlevnění. Mezi dlouhodobými opatřeními jsou také zásadní investice do modernizace technologií výroby a rozvodu tepla a výrazné snížení provozních nákladů této městské společnosti. V tomto ohledu nejvýznamnějším projektem je výměna zastaralých parovodů za úsporné a moderní horkovody. S rozsáhlou rekonstrukcí sítě začaly brněnské teplárny v roce 2010, čisté horkovodní síť bude Brno mít v roce 2020. Horká voda, která cirkuluje v potrubí namísto páry, zákazníkům přináší úspory ve spotřebě tepla v rozmezí 10–15 procent. Zákazníci v již přepojených lokalitách si tak mohou k úspoře díky zlevnění tepla připočítat ještě zhruba dalších devět set korun v nákladech za teplo ročně. Každým nahrazeným kilometrem parovodů se navíc šetří životní prostředí, po dokončení výměny klesnou emise CO₂ tak, jako by z Brna zmizelo na 10 000 automobilů.

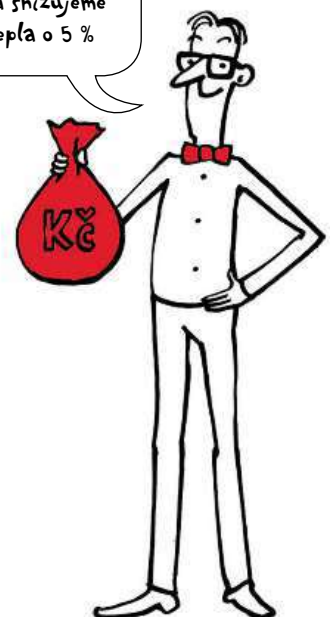
Vývoj prodejní ceny tepla v Brně (2012–2017)



V rozpočtu českých domácností mají výdaje za teplo stále menší podíl. Zatímco se podle Českého statistického úřadu během deseti let (2005 – 2015) průměrný roční příjem na jednoho člena domácnosti zvýšil o 61 % (z 95 600 Kč na 154 300 Kč), roční výdaje na teplo domácnostem klesly o 4 % (z 20 866 Kč na 20 040 Kč).



Od ledna snižujeme cenu tepla o 5 %



VÍCE SE DOZVÍTE NA: WWW.TEPLARNY.CZ

Lodě a čluny se můžou vrátit na přehradu, ale jen částečně

V létě budou opět na vodě různá plavidla. Ve vyhrazené části od hráze až po Roklí to ale stejně nepůjde.

V Brně letos začala platit vyhláška, která provoz plavidel zakazovala na celé přehradě. Zastupitelé však vyhlášku zrušili, protože to kvůli rozporu se zákonem požadovalo ministerstvo vnitra. Zároveň schválili novou vyhlášku, která zakazuje provoz lodí ve vyhrazené části od hráze až po Roklí, kde jsou plavci. Ve zbytku bude provoz povolen.

Povolení platí pro lodě a čluny se spalovacími motory o výkonu do 10 kilowattů. Dosud na přehradu nemohly, avšak ministerstvo dopravy loni zařadilo přehradu do



Na část Brněnské přehrady se příští rok vrátí některé lodě a čluny.

skupin, kde je povoleno s těmito loděmi jezdit. Proto město zareagovalo vlastní vyhláškou, kterou chce zabránit kolizím mezi plavci a lidmi na člunech. Podle náměstka primátora Martina Andera však bylo problematické, že

předešlá vyhláška, která platila od léta, zakazovala od května do konce září pohyb lodí na celé ploše, i když plavci a rekreatanti jsou jen v části.

„Nová vyhláška tak zakazuje pohyb lodí a člunů se spalovacími motory do 10 kilowat-

tů v místech, kde se rekreatanti pohybují. V části za Roklí směrem k hradu Veveří a Veverské Bítýšce už pláže nejsou a pro ni zákaz neplatí,“ uvedl Ander.

Město je v otázce regulace lodí na přehradě ve sporu

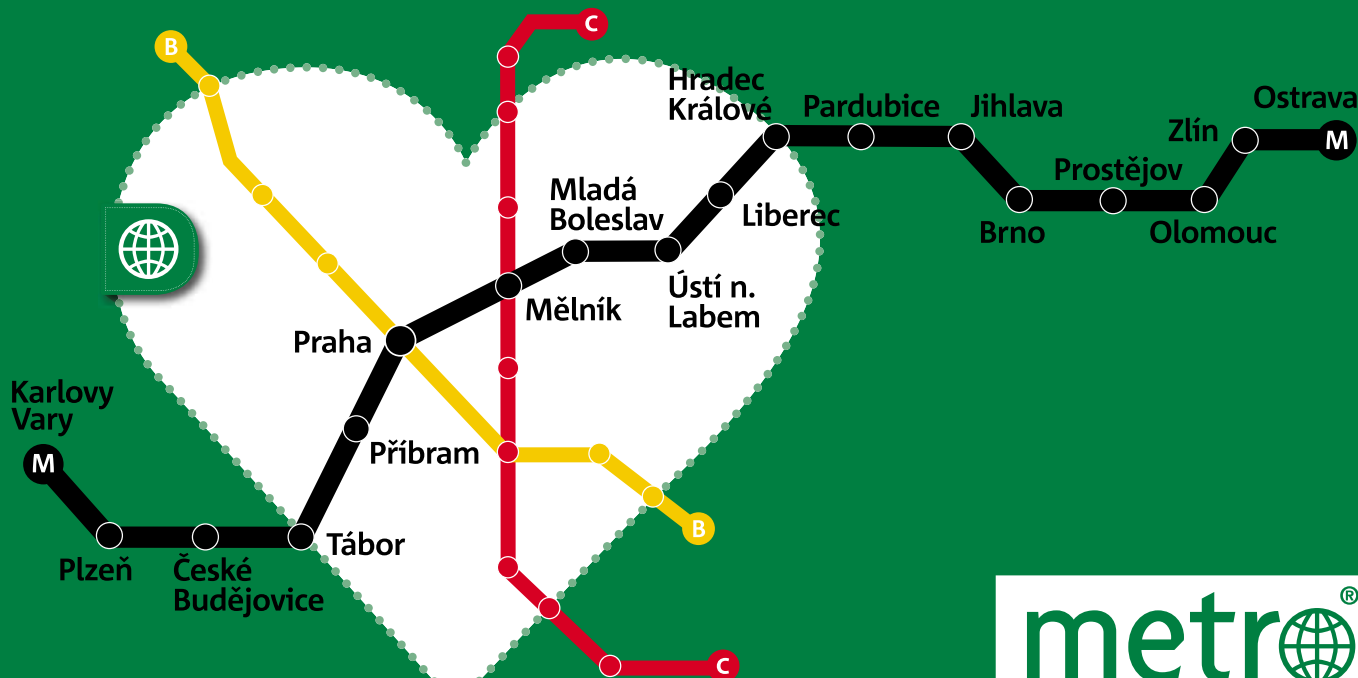
s ministerstvem dopravy, které vlastní vyhláškou povoluje neomezený provoz spalovacích lodí na celé ploše přehrad.

Město se snažilo dohodnout regulaci, ale nebylo úspěšné. Podle Andera vše možná skončí u soudu. „Máme však velkou šanci na úspěch. Nechceme nikoho bezdůvodně omezovat, ale předcházet konfliktům uživatelů nádrže,“ dodal. Provoz se silnějšími motory reguluje zákon. Platí pro ně zákaz, přičemž výjimku mají záchranáři, hasiči a policie. Po přehradě jezdí ještě lodě dopravního podniku, které mají elektromotory.

V Brněnské přehradě se v minulosti nedalo koupat kvůli špatné kvalitě vody. Po vyčištění před pár lety je znovu hojně navštěvovaná. Návštěvnost se sice nepočítá, ale odhadem k ní denně přicházejí tisíce lidí. **ČTK**

INZERCE

MOJE MĚSTO, MOJE METRO



metro®

Řidič srazil také sovu

Jihomoravští policisté letos evidují téměř o sto havárií se zvěří více než za stejnou dobu loni.

V kraji srážek se zvěří nebezpečně přibývá. Mezi nebezpečné úseky patří například ivanovický úsek dálnice D1.

Jak uvedla krajská policie, střety se zvěří se objevují celoročně, víc jich ale bývá na podzim a v zimě v období snížené viditelnosti: „Nejvíce nehod evidujeme v brzkých ranních hodinách. Jedná se nejčastěji o zajíce, srnčí zvěř, bažanty či divoká prasata.“

Cejnková doplnila, že neobvyklá nehoda se stala minulý týden nad ránem u Vysokých Popovic na Brněnsku, kde řidič nákladního vozidla sra-

zil sovu. Mezi nebezpečné úseky, které jsou osazeny dopravními značkami upozorňujícími na riziko střetu se zvěří, patří ivanovický úsek dálnice D1, sjezd z dálnice D1 ve směru na Tetčice či úsek mezi Brnem a Pohořelicemi.

Policie v období horší viditelnosti řidičům doporučuje jezdit opatrně především v lesních a polních úsecích, aby stihli zareagovat a zabránit možnému střetu.

„Pokud již zvěř na vozovce uvidíte, ztlumte dálková světla na potkávací a berte v potaz, že zejména srnčí zvěř chodí ve skupinách, a lze tedy očekávat, že se mohou objevit další,“ uvedla mluvčí.

V případě, že se stane nehoda, má řidič zapnout výstražná světla a označit místo nehody varovným trojúhelníkem. Nehodu je třeba nahlásit mysliveckému sdružení v dané lokalitě, které se postará o zraněné či usmrcené zvíře. **ČTK**



Sklizeň za úplňku má své kouzlo.

EVA KRIVÁNKOVÁ

Víno. V Bílovicích sklízeli za úplňku

Sklizeň jako za prastarých časů si v září vyzkoušeli ve vinařství Fabikovič ve Velkých Bílovicích. Pracovníci vyrazili do vinohradu až večer a sbírali hrozny odrůdy Sauvignon za svitu měsíce v úplňku. Takzvaný sklizňový úplňek nastává v září nebo říjnu a vyznačuje se tím, že měsíc několik dní svítí déle.

To kdysi dávalo zemědělcům možnost sklízet v rozhodující době i po západu slunce. „Zvlášť pro sklizeň hroznů se sběr v noci hodí. Hrozny nejsou tak prohřáté, a jsou proto při zpracování v lepší kondici,“ řekl za vinařství Tomáš Fabikovič. Podle pověr jsou také za úplňku rostliny při větší síle. **RADEK BABIČKA**

Palírny. Letošní sezona je jedna z nejhorších

Palírny na jižní Moravě zažívají jednu z nejhorších sezon za posledních 20 let. Chybí ovoce, protože stromy na jaře pomrzly. Týká se to nejen meruňek, ale i jablek. Například ve Viničných Šumicích u Brna funguje palírna jen dva dny v týdnu, zatímco normálně bývá v provozu 20 hodin denně. „To, co nyní vypálíme za jeden měsíc, jsme normálně udělali za den,“ postěžovala si Marie Stejskalová ze zmíněné palírny. Podobnou situaci prý nepamatuje 25 let. „Když se neurodily například meruňky, bylo dost třeba švestek. Letos nejsou ani jablka,“ dodala. **ČTK**



Palírny jsou prázdnější. **ČTK**

INZERCE

BARNEX SPORT

Brno, Kaštanová 70b
200 m od Makra směr Tuřany
Po-Pá: 8.30-18.30, So: 9.00-13.00

prodej • servis • půjčovna • lyže • snowboard • běžky www.barnexsport.cz

NEJVĚTŠÍ LYŽAŘSKÁ SPECIÁLKA V BRNĚ



elan

DALBELLO

VAIKA

ROSSIGNOL

BURTON

LEKI

KASK

kama

DO 29.10. VÝPRODEJ LYŽAŘSKÉHO VYBAVENÍ
lyže, lyžačky, bundy, helmy, vše od 500 Kč

V Šaškárně se vyřádí děti i dospělí



Přemýšlíte, jak zabavit své děti či vnoučata? Dopřejte jim nezapomenutelné chvílky v Šaškárně, novém dětském parku s nevyčerpatelnou zásobou zábavy v brněnských Řečkovicích. V zábavním centru rozkládajícím se na ploše 600 metrů čtverečních se vyřádí kojenci, batolata, předškoláci, školáci, děti odrostlejší a dokonce i dospěláci.

Ve srovnání s obdobnými centry vyniká Šaškárna hned v několika ohledech, a to kvalitou a bezpečností atrakcí od českého výrobce, přehledností prostoru, výborným občerstvením bez smažené kuchyně a také velmi příznivou cenou. Celý prostor je navíc šikovně koncipován tak, abyste o pohybu svých ratoletí měli dokonalý přehled, ať už se proplétají překážkovým laby-

rintem, sviští z tobogánu nebo obří skluzavky, šlapou do pedálů na motokárové dráze, zkouší svou mušku na elektronické střelnici či dovádějí v koutku pro nejmenší do tří let. Díky kvalitě provedení si navíc všechny atrakce můžete užít s nimi. Velmi příjemné jsou také ceny vstupného v Šaškárně mají děti do dvou let vstup zdarma. Stejně tak vy jako doprovod nemusíte platit za vstup ani korunu. Stačí si jen dát něco drobného v hodnotě 49 korun na baru a poplatek za vstup se vám odečte. A že je z čeho vybírat. Šaškárna na jídelním lístku nabízí spoustu čerstvých nesmažených dobrot jako vlastní pizzu, panini nebo těstoviny. Milovníci sladkého si mohou k vynikající kávě dopřát čerstvé minivaflle s čokoládou nebo některý z domácích zákusků.

Adresa: Novoměstská 1C, Brno Řečkovice
Web: www.saskarna.cz, FB: šaškárna
tel.: 724 432 207
Otevírací doba:
po, út, st, pá 14–19 hod.
čt, so, ne 10–19 hod.
Vstupné:
Děti do dvou let zdarma
Děti od dvou let 74 Kč/hodina (při překročení času 1 Kč/min), **169 Kč časově neomezené vstupné**
Doprovod 49 Kč/osoba (při útratě na baru alespoň 49 Kč se poplatek za doprovod odečítá)



**NOVÁ HERNA PRO
DĚTI V ŘEČKOVICÍCH**

**NOVĚ
OTEVŘENO
OD 1. 1. 2016**

- velký labyrint
- autičková dráha
- šlapací autička
- laserová střelnice
- koutek pro děti do 3 let
- dvojitá skluzavka
- tobogán
- domácí prostředí
- výborná káva
- čerstvá křupavá pizza
- domácí zákusky



Novoměstská 1C,
Brno, 621 00
tel. 724 432 207
saskarna@saskarna.cz

f /saskarna

www.saskarna.cz

Otevírací doba:
Po, Út, St, Pá: 14:00 – 19:00
Čt, So, Ne, Sv: 10:00 – 19:00

Kupon na 1x celodenní vstup za 99 Kč.

Kupon odevzdejte na pokladně. Platnost kuponu je do 31.12.2016. Neplatí o víkendech a svátcích.

Největší génius. Na Špilberk se vrátí Cimrman

Osobní předměty z pozůstalosti pojizerského veličána, poznatky cimrmanologie a také nové foto-
panely o Divadle Járy Cimrmana – to čeká návštěvníky výstavy Půlstoletí s Cimrmanem na hradě Špilberku od 14. října. Výstava přiblíží nejen osobnost českého génia, ale také padesátileté působení našeho nejslavnějšího divadelního souboru z odvrácené strany.

Jára Cimrman brněnský hrad Špilberk dobře znal. Pracoval na něm v dobách, kdy tam Muzeum města Brna ještě nepořádalo akce a výstavy, ale kdy tam za císaře pána býval žalář. Osvícený Cimrman se tehdy dokonce snažil vězně napravit. Jeden z nejvýznamnějších českých vědců, vynálezců, dramatiků, básníků, sportovců a cestovatelů se narodil mezi lety 1853 a 1859 ve Vídni, naposledy byl s jistotou spatřen v Liptákově v roce 1914. Navzdory jeho nezpochybnitelným objevům a úspěchům se ale za života nedočkal uznání. O Cimrmanovu géniovi se celý svět dozvěděl teprve před 50 lety, kdy v Liptákově objevil dr. Hedvábný truhlu s jeho pozůstalostí. Z ní uvidí návštěvníci na výstavě spoustu osobních předmětů, fotografie, zápisy významných děl, cestovatelské potřeby a dokonce



i vycpaná zvířata. U příležitosti výstavy se představí také nová kniha nazvaná Půlstoletí s Cimrmanem. Ta obrazem i textem přibližuje neznámou tvář divadelního souboru. Zdeněk Svěrák v ní bilancuje nad historií divadla formou dopisu Ladislavu Smoljakovi, každý člen souboru také připojuje svoji nejživější vzpomínku. Zahájení výstavy doprovodí i divadlo: cimrmanovský soubor odehraje na prknech spřáteleného Divadla Bolka Polívky hned dvakrát hru Záskok – 12. a 13. října, jeho anglická verze The Stand In tam bude k vidění 14. října. Ve foyer Divadla Bolka Polívky bude před představeními až do 18. listopadu k vidění menší expozice. Větší výstava na Špilberku však potrvá až do konce roku.

DIVADLO JÁRY CIMRMANA



**PŮLSTOLETÍ
S CIMRMANEM**



VÝSTAVA

14. 10. – 31. 12. 2016 Hrad Špilberk

www.spilberk.cz



V příštím roce se MotoGP pojede už na začátku srpna

Pořadatelé chtějí spustit předprodej vstupenek v předvánočním čase.

Motocyklový závod Grand Prix České republiky se v příštím roce pojede v dřívějším termínu, a to v neděli 6. srpna. Vyplývá to z předběžného kalendáře závodů zveřejněného promotérem šampionátu a jeho potvrzení by již mělo být pouze formální záležitostí. Brněnský závod se tak posune před Velkou cenu Rakouska a odstartuje druhou polovinu sezony mistrovství světa.

Oproti letošnímu roku, kdy se závodilo v neděli 21. srpna, se příští ročník přesouvá v kalendáři o dva týdny. „Myslím, že je to pro nás dobrá zpráva. Posuneme se před Rakousko, které je pro nás konkurenčním podnikem, získáme výhodu prvního závodu. Brno navíc bude první závod po letní pauze, takže věříme, že si ho fanoušci nebudou chtít po třítyden-



Valentino Rossi (viz foto) letos na Masarykově okruhu dojel v kategorii MotoGP druhý za Britem Crutchlowem. RADEK BABIČKA

ním pústu nechat ujit,“ říká brněnský primátor Petr Vokál. Pořadající Spolek pro GP nyní dělá maximum pro to, aby na rozdíl od loňského roku spustil předprodej vstupenek už v předvánočním čase.

„Obecně z našich zkušeností nepředpokládáme, že by přesun termínu měl mít výrazný vliv na návštěvnost. Pozitivní roli může sehrát to, že Brno bude prvním závodem

po letní pauze, ta je ale oproti dřívějšíku velmi krátká a nevymyká se jiným ‚pauzám‘ v průběhu seriálu,“ přidává názor mluvčí okruhu Jiří Smetana.

Srpnový termín brněnská Grand Prix získala na začátku 70. let a od té doby si jej drží. „Z pohledu novodobé éry závodů na současném moderním okruhu bude závod v roce 2017 nejčastějším v třicetileté historii trati,“ vypočítává

sportovní ředitel Automotodromu Brno Miroslav Bartoš.

Dosud se Grand Prix jela nejdříve 14. srpna v roce 2011, nejpozději pak 31. srpna v roce 1997. Nejčastěji se závod jezdil v období od 22. do 26. srpna.

Grand Prix České republiky 2017 bude třicátým ročníkem, který se pojede na současném moderním Masarykově okruhu. Trať za tu dobu ne-

prošla kromě výměny ovzduchu výraznější modifikací, stále vyhovuje nejpřísnějším bezpečnostním kritériím, přestože motocykly královské kubatury za tu dobu zrychlily na jedno kolo o 12,5 vteřiny a dosahují maximální rychlosti přibližně o 25 kilometrů v hodině vyšší.



RADEK BABIČKA
dopisy@metro.cz

Muzeum. Láká na loutkářské dílo manželů Vítkových

Výstavu z celoživotní tvorby legend českého loutkářství, manželů Vítkových, připravilo Moravské zemské muzeum v Brně. Představuje hlavně loutky a scény z královéhradeckého divadla Drak, kde se Vítkovi seznámili a strávili tam významnou část svého uměleckého života. Dílo řezbáře a loutkáře Františka Vítky a výtvarnice a loutkářky Věry Vítkové Řičařové mohou návštěvníci zhlédnout v Dietrichsteinském paláci do 30. dubna 2017.

Lidé mohou vidět například loutky z inscenací Krysařova píšťala či Žabák hrdina nebo kompletní scénografii k inscenaci Enšpígl. Součástí výstavy je i pozdější tvorba manželů z doby na volné noze. Expozici doplňují repliky nedochovaných scén, fotografie a plakáty. Jedná se



Loutky manželů Vítkových

MORAVSKÉ ZEMSKÉ MUZEUM

o rozšířenou variaci výstavy, kterou v roce 2014 uspořádalo Muzeum loutkářských kultur v Chrudimi. „Není naším zvykem dělat výstavu cizích sbírkových předmětů. Udělali jsme ale výjimku, protože tvorbu Vítkových považujeme za zásadní a jedinečnou stopu v historii českého loutkového divadla,“ uvedl kurátor výstavy Jaroslav Blecha. Pro brněnskou výstavu,

kteřá klade důraz na divadelní kontext, zapůjčilo loutky právě chrudimské muzeum, divadla Rost a Drak i sami manželé Vítkovi.

Výstava nazvaná Jeden život volně navazuje na nedávnou expozici Moravského zemského muzea Vějíř loutek dálného orientu. Součástí doprovodného programu je například beseda s Vítkovými. **ČTK**

Expozice. Opět nabídne soudobou hudbu

Symfonické a komorní koncerty, recitály, improvizace i večírky nabídne ode dneška 29. ročník brněnské Expozice nové hudby. Pořádá ji Filharmonie Brno, program je ale dosti vzdálený vážné hudbě v běžném smyslu slova. Náplň přehlídky tvoří hudba soudobá, avantgardní, často až výstřední. Dramaturgie přehlídky je letos podle pořadatelů velmi puritánská. „Nenabízíme mimohudební obsahy, nezvyklá místa, neobvyklé formy, ale jenom hudbu, partituru a jejího ideálního interpreta, nabízíme možnost poslechu současné autonomní hudby,“ řekl dramaturg Viktor Pantůček. Téma ročníku zní Prostor poslechu, organizátoři chtějí přimět návštěvníky k úvahám o vlivu místa a způsobu, jak hudbu vnímáme, na posluchačský zážitek. Opět je možné zakoupit zvýhodněnou festivalovou vstupenku. **ČTK**

Program

Festival začne dnes večerem věnovaným Benu Pattersonovi, americkému hudebníkovi a zakladateli hnutí Fluxus, který letos v červnu zemřel.

- Součástí přehlídky je také výstava prací věnovaných Pattersonovi v Domě umění města Brna.
- V dalších dnech jsou na programu skladby zahraničních autorů, třeba Richarda Teitelbauma, ale i českých skladatelů, například Víta Zouhara, Iva Medka či Pavla Zlámala, který sám provede skladbu vzniklou na objednávku festivalu.
- Expozici uzavře v neděli recitál klavíristy Emanuela Torquatiho v Besedním domě. Ve světové premiéře zazní skladba českého autora Petra Bakly a další skladby v českých premiérách.

Nezaměstnanost. V září na jihu Moravy klesla

Podíl nezaměstnaných na jižní Moravě v září klesl o 0,2 procentního bodu, na 5,9 procenta. Je tak spolu s nezaměstnaností za červen nejnižší

ší v letošním roce. Počet uchazečů o zaměstnání za poslední měsíc klesl o více než tisícovku, na 47 249 lidí. Vyplyvá to z informací, které zveřej-

nil Úřad práce minulý týden. Podle analytika společnosti Cyrrus Jiřího Šimary data za září potvrzují domněnku, že srpnová stagnace nezaměst-

nanosti byla jen přechodná. „Na začátek nového školního roku naplánovalo mnoho firem z regionu nábor nových pracovníků, což se projevuje citelnějším poklesem nezaměstnanosti. Předpokládám však, že nezaměstnanost v letošním roce již dál nebude klesat, a to kvůli sezonnímu úbytku pracovních míst v zemědělství a ve stavebnictví,“ uvedl.

Zatímco nezaměstnanost klesá, počet volných pracovních míst je dokonce mírně vyšší než v srpnu. Úřad práce již nyní eviduje v regionu už přes 12 tisíc. Z toho více než třetina volných míst je v Brně.

V Brně je také jedna z nejvyšších nezaměstnaností v regionu, což v minulosti nebylo zvykem. Činí 7,1 procenta, stejně jako na Znojemsku. Na Hodonínsku je nezaměstnanost o 0,1 procentního bodu vyšší. Oba okresy jsou ale oproti Brnu zatížené sezonními pracemi, zejména v zemědělství. Oproti tomu na Vyškovsku je bez práce jen 870 lidí, což v procentuálním vyjádření znamená 3,5 procenta. **ČTK**



Citát

Předpokládám však, že nezaměstnanost v letošním roce již dál nebude klesat.

JIŘÍ ŠIMARA, ANALYTIK SPOLEČNOSTI CYRRUS

Firma EM Brno s.r.o.

- výroba el. motorů a kovovýroba
přijme pracovníka na

3D měření

Požadujeme:

- nejméně středoškolské vzdělání
- praxe nutná

Nabízíme:

- nástupní plat 23 000 Kč = 5 týdnů dovolené = po zapracování mzdový růst

Kontakt: Ing. Dvořáček,
mobil: 739 631 421,
e-mail: dvoracek@embrno.cz



KOVOLIT, a.s. se sídlem v **Modřicích**, nabízí zaměstnání na **hlavní pracovní poměr** v následujících pracovních pozicích:

- **Operátor/operátorka na CNC obráběcích centrech**
– upínání obrobků, čištění upínače i obrobků tlakovým vzduchem, provádění dokončovacích prací (pilování apod.) a měření, práce v nepřetržitém provozu
- **Operátor/operátorka na licích strojích**
– obsluha ručně ovládaných i plně automatizovaných licích strojů, provádění vizuální kontroly kvality odlitků a mezioperačního balení, práce v nepřetržitém provozu
- **Slévárenský dělník/dělnice v povrchové úpravě**
– obsluha omílacích strojů nebo tryskačů, ruční opracování odlitků (pilování), práce v nepřetržitém provozu
- **Kovář**
– obsluha ručních kovací strojů a provádění vizuální kontroly kvality výkovků, práce ve třísměnném provozu
- **Řidič VZV**
– odvoz vyrobených kusů a navážení materiálu

Uchazeče a uchazečky bez pracovních zkušeností zaškolíme, nástup možný ihned.

Kontakt: **KOVOLIT, a.s.**, Nádražní 344, 664 42 Modřice,
tel. +420 532 157 450, mobil: +420 606 740 713 • email: personalista@kovolit.cz
Další volné pracovní pozice jsou uvedeny na www.kovolit.cz/kariera

Jsmo výborně dopravně dostupní.



Společnost Lohmann & Rauscher, s. r. o. patří mezi přední světové dodavatele zdravotnických a hygienických výrobků hledá do svého týmu vhodné kandidáty / kandidátky na pozici

SPOLUPRACOVNÍK / SPOLUPRACOVNICE VÝVOJE A VÝROBY

Co Vás na pracovní pozici očekává:

- budete tvořit podklady pro výrobu individuálních krycích roušek používaných na operačním sále
- budete úzce spolupracovat s marketingem a výrobou
- budete členem mezinárodní vývojové skupiny
- denně budete komunikovat v anglickém nebo v německém jazyce

Co by Vám nemělo chybět:

- SŠ/VŠ – obor textilní nebo zdravotnický výhodou
- základní znalost programu technického kreslení
- zkušenosti s rozvojem výroby nebo s kontrolou kvality výhodou
- znalost MS Office
- pokročilá znalost AJ/NJ slovem i písmem, znalost dalšího jazyka výhodou
- technické myšlení
- schopnost týmové práce
- komunikativnost, pečlivost, samostatnost
- ochota cestovat – aktivní řidič

Co Vám můžeme nabídnout:

- zájem prosperující mezinárodní společnosti
- pracovní poměr na dobu neurčitou
- zajímavou a perspektivní práci
- možnost osobního rozvoje v rámci L&R Academy
- nástup možný ihned nebo dohodou
- 3 dny dovolené navíc
- dotované stravování
- firemní akce a benefity

Máte-li zájem o nabízenou pozici, neváhejte a kontaktujte nás na emailu: Marta.Loefflerova@cz.LRMed.com nebo na tel. čísle +420 544 425 632, na mobilu +420 739 529 558, ale také na adrese Lohmann & Rauscher, s.r.o., Bučovická 256, 684 01 Slavkov u Brna.

www.Lohmann-Rauscher.cz



Společnost Lohmann & Rauscher, s. r. o. patří mezi přední světové dodavatele zdravotnických a hygienických výrobků hledá do svého týmu vhodné kandidáty / kandidátky na pozici

TECHNIK

Co Vás na pracovní pozici očekává:

- zajištění prevence rizik v oblasti BOZP a PO
- provádění kalibrace
- spolupráce při validaci
- účast na stavebních řízeních, kolaudacích

Co by Vám nemělo chybět:

- SŠ/VŠ technického směru
- znalost práce s technickou dokumentací a normami
- být odborně způsobilou osobou v oblasti BOZP a PO,
- znalost MS Office
- pokročilá znalost AJ nebo NJ slovem i písmem
- technické myšlení
- schopnost týmové práce
- komunikativnost, pečlivost, samostatnost

Co Vám můžeme nabídnout:

- zájem prosperující mezinárodní společnosti
- pracovní poměr na dobu neurčitou
- zajímavou a perspektivní práci
- možnost osobního rozvoje v rámci L&R Academy
- nástup možný ihned nebo dohodou
- 3 dny dovolené navíc
- dotované stravování
- firemní akce a benefity

Máte-li zájem o nabízenou pozici, neváhejte a kontaktujte nás na emailu: Marta.Loefflerova@cz.LRMed.com nebo na tel. čísle +420 544 425 632, na mobilu +420 739 529 558, ale také na adrese Lohmann & Rauscher, s.r.o., Bučovická 256, 684 01 Slavkov u Brna.

www.Lohmann-Rauscher.cz

Plasmaterapie - omlazující zázrak z vlastní krve

Trendem dnešní estetické chirurgie jsou ambulantní miniinvazivní zákroky. I brněnská Perfect Clinic na ně sází.



MUDr. Pavel Kobzík

MUDr. Roman Kufa

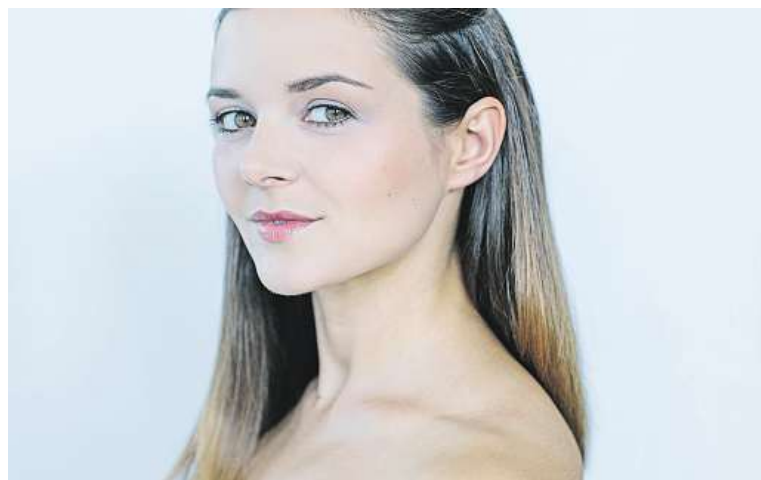
Celý proces plasmaterapie je poměrně snadný. Jediné, co je třeba, je odebrat 8-10 ml krve ze žíly (jako při standardním krevním odběru) a poté ji ve speciálním přístroji opatrně odstředit, aby se krevní destičky neporanily. Tato příprava plasmy, která před aplikací trvá přibližně 10-15 minut, zvýší koncentraci destiček a růstových faktorů až o neuvěřitelných 600%! Díky tomu se po aplikaci zvýší v daném

vlákna, která jsou příčinou regenerace.

Za hodinu domů

Plasmaterapie je ambulantní metoda. Žádná hospitalizace. Přijdete a odejdete v ten samý den, výkon netrvá déle než jednu hodinu!

„Zárok se provádí na ambulantním sálku po aplikaci anestetického krému. Pokud se jedná o plasmu bez přidání kyseliny hyaluronové,



„Novinkou boje se zubem času je plasmaterapie. Jde o maximálně efektivní omlazovací metodu, která působí na buněčné úrovni za pomoci naší vlastní krevní plazmy obohacené o krevní destičky“, vysvětluje důvody pro novinku v nabídce Perfect Clinic, její vedoucí lékař MUDr. Roman Kufa.

„Tahle speciálně připravená směs obsahuje o neuvěřitelných 600% více destiček a růstových faktorů, které stimulují kmenové buňky a donutí je k množení a produkci kolagenních vláken, jež přirozeně s věkem mizí“, říká MUDr. Pavel Kobzík z brněnské pobočky Perfect Clinic.

Další nezměrně kladné působení je prokázáno i při padání vlasů a alopecii, ve zlepšení akneformních projevů a při hojení chronických defektů či zjemnění jizev.

Velkým plusem metody je, že jde o materiál tělu vlastní, tudíž možné alergické reakce jsou prakticky nulové.

Princip zázraku jménem plasmaterapie

Metoda je vhodná pro všechny věkové kategorie, nejlepších výsledků (zejména preventivních) je možné dosáhnout u skupiny ve věku 35-40 let s poklesy obličeje či jemnými vráskami.

místě množení kmenových buněk až desetinásobně, čímž se nastartují a znatelně posílí přirozené hojivé procesy v organizmu. Jinými slovy tím, že ke kmenovým buňkám v pokožce aplikujeme růstové faktory, dokážeme je přimět stát se zralou dospělou buňkou, která je schopna produkovat kolagenní

aplikuje se tenkou jehlou drobnými vpichy do kůže, pokud je plasma obohacena o kyselinu hyaluronovou, použije se na aplikaci kanyla z několika málo vpichů,“ popisuje průběh MUDr. Kobzík.

Po výkonu je vhodné přikládání chladivé a hydratační masky a důležitá je prevence otoků před i po výkonu. Po ošetření je vhodné šetřící režim, minimálně 2-3 dny nevystavovat ošetřené oblasti slunečnímu záření, extrémním teplotám či chladu a vynechat laserové a peelingové ošetření pleti. Stejně tak je dobré omezení sauny a plavání.

Aplikaci plasmy je vhodné opakovat zhruba po půl roce. V případě padání vlasů nebo alopecie, při hlubších vráskách, suší pleti a při akneformních projevech je dobré zopakovat proceduru už po dvou či třech měsících, čímž dochází k velmi efektivnímu hojení.

Kombinace s kyselinou hyaluronovou

Na rozdíl od výplní na bázi kyseliny hyaluronové, které sice pleť hydratují a je možné jimi vyplnit vrásky či změnit kontury obličeje, dochází při plasmaterapii k opravdové regeneraci. Je navíc možné plasmu s kyselinou hyaluronovou kombinovat, což zaručí lepší hydrataci pleti a mohou se vyřešit i hlubší vrásky a propady v obličeji.

Více na www.perfectclinic.cz



MALL.CZ

Užívejte si své radosti.

U nás si vybere každý. Akční nabídka platí do 23. 10. 2016.

BRAUN

Přelomová inovace

**Braun MultiQuick
MQ 9005**

- ACTIVEBlade s pohyblivou mixovací nohou a čepelí
- extra mlecí nůž pro jemnější výsledky
- rozmixuje snadno i nejtvrďší suroviny
- POWERBell Plus zabraňuje střikání

2 790 Kč



CANDY

Pračka se sušičkou

Candy GC4 W 264 D

- vypere 6 kg a usuší 4 kg prádla
- KG Detektor optimalizuje spotřebu
- antibakteriální lopatky bubny, en. tř. B
- úzká – 44 cm

9 990 Kč

MOC: 17 990 Kč



Sleva
44 %

Lenovo

Špičkový výkon skvělá cena

**Lenovo B50-50
(80S2002XCK)**

- HD displej 15,6"
- dvoujádrový procesor Intel® Core™ i3-5005U 2 GHz
- 4 GB RAM, 1000 GB HDD
- Windows 10

9 990 Kč

MOC: 10 590 Kč



Brašna
zdarma

SAMSUNG

Metrová LED TV

Samsung UE40J5100

- Full HD rozlišení, funkce PIP
- USB přehrávač, 2x HDMI
- TV tuner DVB-T/C
- herní a sportovní režim
- en. třída A+

7 990 Kč

MOC: 11 990 Kč



Doprava
zdarma

Sleva
33 %

DRAŽICE

ČLEN SKUPINY NIBE

Nejprodávanější bojler

**Dražice OKCE 125
(model 2016)**

- objem 125 l, svislá instalace
- termostat, intuitivní ovládání
- příkon 2200 W
- 5 let záruka na nádobu ohřivače
- en. třída C

5 390 Kč

MOC: 8 997 Kč



Doprava
zdarma

CAMELBAK®

Horká podzimní nabídka

**Termohrněk
Camelbak Forge Vacuum 16**

- termohrněk s dvojitou stěnou s vakuem
- chytrý uzávěr zabraňující rozlívání
- nápoj vydrží teplý (nebo studený) nejméně 4 hodiny
- odolnost proti nárazu
- objem 470 ml

419 Kč

MOC: 849 Kč



Sleva
50 %



100 000 druhů zboží skladem
pro vás.



Jen tento týden: Nakupte
na splátky bez navýšení.