

FOKUS[®]
OPTIK

metro[®]

PÁTEK 17. ÚNORA 2017 Č. 35 • WWW.METRO.CZ



1 + 1 ZDARMA

NA **BRÝLOVÁ SKLA**
VČETNĚ MULTIFOKÁLNÍCH

www.fokusoptik.cz

Platí při zakoupení kompletní brýlové zakázky (brýlová skla + brýlová obruba). Akce trvá od 13. 2. 2017 do odvolání. Zdarma je vždy dioptrické sklo v nižší nebo stejné hodnotě jako dioptrické sklo zakoupené. Nevyčerpanou hodnotu dražšího dioptrického skla nelze směnit za peníze ani další zboží. Akce platí ve všech pobočkách FOKUS optik včetně outletu FAOC Štěrboholy, Praha. Lze uplatnit poukázku z FOK 100, nebo 200 Kč, ostatní slevy se nesčítají. Platí na veškeré brýlové čočky vč. multifokálních.



NE VŽDY VÁS OSTATNÍ VIDÍ, TAK JAK SI MYSLÍTE!

BUĎTE VIDĚT, PŘEŽIJETE!



VIDÍME  SE?

Mimo obec
za snížené
viditelnosti jsou
pro chodce
reflexní
prvky
povinné.*

MUSÍTE
JE MÍT!



BESIP



ibesip



Pomáhat a chránit

čkp

Financováno z fondu
zábrany škod
Česká kancelář
pojistitelů

* Podle novely zákona č. 361/2000 Sb., o silničním provozu, platí od 20. 2. 2016.



ZÍTRA 20.20

UŽ VÍTE, KDEPAK TEN PTÁČEK HNÍZDO MÁ?

Nová zábavná show! Vystoupí Karel Gott

metro



PRAHA

Pátek, 17. února 2017

Č. 35, www.metro.cz

Volný prodej 6 Kč

/ ostatní distribuce

Svátek slaví: Miloslava

Nejčtenější noviny v Praze

Akvapark v národním parku? I to teď hrozí

Ničivé návrhy. Odpůrci senátorských změn do zákona o ochraně přírody se bojí o národní parky. **Petice.** Podepsalo ji bezmála třicet tisíc lidí. **Prezident.** Zeman novelu hájí, hlasovat se o ní bude příští týden STRANA 7



Moravec do poslední chvíle věřil ve zlato. Skončil druhý

Biatlonista Ondřej Moravec byl včera druhý ve vytrvalostním závodu na mistrovství světa v rakouském Hochfilzenu a vybojoval pro Česko čtvrtou medaili na šampionátu. První zlato v historii pro USA získal pětáctiletý Lowell Bailey, který českého reprezentanta porazil na 20 kilometrech jen o 3,3 sekundy. Třetí skončil favorizovaný Francouz Martin Fourcade, jenž dvakrát na střelnici chyboval a na vítěze ztratil 21,2 sekundy. Na této trati prohrál poprvé po třech titulech v řadě a olympijském vítězství v Soči. Více na straně 21

AP - KERSTIN JOENSSON

Rychlodráha na letiště za 31 miliard

Stavba, o které se léta mluví a o jejíž důležitosti nikdo nepochybuje. To je železniční spojení centra Prahy s Ruzyní. Má ale jeden zásadní nedostatek, dokončení stavby za 31 miliard korun je stále v nedohlednu. Prvním krůčkem má být rekonstrukce Negrelliho viaduktu. STRANA 2

O víkendu na masopust

Do průvodu plného masek se můžete v sobotu či neděli zapojit na několika místech v metropoli. Tradiční masopusty se konají třeba v Kbelích, Dubči či na Smíchově. STRANA 5

Sex a hračky? Rusové to zkontrolují

V Rusku a dalších zemích bývalého Sovětského svazu budou týmy psychologů prověřovat hračky, které by mohly poškodit dětskou psychiku či vyvolat zájem o sex. Pozornosti neujde ani Barbie. STRANA 10



Koncert

V rámci Hudebních procházek Prahou zahraje ve čtvrtek 23. února violistka Jitka Hosprová. Na klavír ji doprovodí Japonka Akiko Sasaki. Koncert proběhne v Českém muzeu hudby. Vstupné je 300 korun.

MAFRA

Rychlodráha na Ruzyni. Sliby a marné čekání

Na letiště koleje nevedou. Jak dlouho ještě autobusem?

Za poslední čtvrtstoletí se nenamulovalo o žádné jiné železniční trati tolik jako o spojení centra s letištěm a Kladnem. Malují se plány „rychlodráhy“, zpracovávají se studie, píšou petice, politici slibují a každý, kdo dojíždí do metropole za prací nebo míří s kufry na letiště, musí přestupovat na autobus. A trať je v nedohlednu, byť o ní všichni mluví jako o prioritě pro Prahu i pro Česko.

Chybějící trať způsobuje až komické komplikace. Když si cestující stěžovali na složité přestup na nové stanici metra Nádraží Veveř, krčili projektanti rameny. Jste přece na nádraží, už několik let tu měla jezdit železnice, na



Cítát

Reálný termín začátku stavby prvního úseku z Veveře na letiště je nejdříve v roce 2020.

KATEŘINA ŠUBOVÁ
MLUVČÍ SZDC

kteřou se počítá s bezbariérovým přestupem.

První plány schválilo zastupitelstvo už v roce 1996 a rychlodráha měla poprvé vyjet v roce 2004. Nestalo se.

Projekt byl několikrát odložen a začalo se stavět metro. Před dvěma lety ministerstvo dopravy rozhodlo, že plně

elektrifikovaná dvoukolejná trať je nejlepší variantou spojení, lepší než metro a rychlejší než tramvaj.

Přesto je tu světlo na konci tunelu. Už letos má začít rekonstrukce začátku trati – oprava památkově chráněného Negrelliho viaduktu.

Nejprve se bude jezdit na úseku mezi Veveřem a letištěm. Správa železniční dopravní cesty podepsala smlouvu s Metroprojektem na zpracování projektu pro územní řízení, hotovo má být do konce roku. Na trati by měly jezdit nové elektrické soupravy. Pokračují přípravy i v úseku stanic Dejvice–Veveře, kde má být trať vedená pod zemí mimo stávající stopu. Pod Střešovicemi to budou dva jednokolejné ražené tunely v hloubce až 80 metrů.



ROBERT OPPELT
robert.oppelt@metro.cz

Kolik to bude stát?

Cena za modernizaci trati z pražského Masarykova nádraží do Kladna s odbočkou na Letiště Václava Havla vyjde na 31 miliard korun.

- Původně ministerstvo dopravy předpokládalo cenu zhruba o deset miliard nižší.
- Důvodem jsou vyšší ceny stavebních prací oproti době, kdy se zpracovávala studie proveditelnosti. Stavbu prodraží i varianta trasy vedené tunelem pod Střešovicemi.
- Ambicí správy železnic je zvýšit počet cestujících vlakem mezi Kladnem a Prahou ze současných 6 tisíc na 24 tisíc. Další 20 tisíc cestujících by podle projektu mohlo cestovat na pražské letiště a z něj. Cesta od letištních terminálů na nejbližší přestup na metro na Veveři by měla trvat 11 minut.

INZERCE

UŽIJTE SI ÚNOROVÉ SLEVY

-50%



799 Kč

99 Kč

HEAD
Pánské ponožky

-50%



399 Kč

199 Kč

HEAD
Pánské boxerky

-40%



999 Kč

599 Kč

KATANA
Dámská kabelka

-50%



7799 Kč

599 Kč

VERO MODA
Dámský trenchkot

-38%



799 Kč

499 Kč

COLLOSEUM
Dámská mikina

999 Kč

499 Kč

KAPPA
Pánská mikina

-50%



www.mystores.cz

Obchodní dům vám přináší IESCO Národní 63/26, Praha 1

Akce platí od 17. 2. 2017 do vyprodání zásob. Slevy není možné sčítat.

my
národní

ROZHODNĚTE SE A BUDE TO VÁŠ TRUMF

ŠKODA FABIA nebo ŠKODA FABIA COMBI?




ŠKODA



ŠKODA FABIA COMBI TRUMF
již od **4 249** Kč měsíčně

ŠKODA FABIA TRUMF
již od **3 899** Kč měsíčně

Kombinovaná spotřeba a emise CO₂ vozů FABIA TRUMF a FABIA COMBI TRUMF: 4,7–4,8 l/100 km, 106–109 g/km 

Ať už se rozhodnete jakkoli, s akční nabídkou TRUMF získáte skvěle vybavený vůz za příznivou cenu.


Modely ŠKODA FABIA a FABIA COMBI v provedení TRUMF vás potěší skvělou výbavou, která zahrnuje např. klimatizaci, centrální zamykání s dálkovým ovládáním, rádio, přední mlhové světlomety, malý kožený paket a další. V rámci výhodného financování se ŠKODA Financial Services můžete mít vůz ŠKODA FABIA TRUMF již od 3 899 Kč měsíčně a vůz ŠKODA FABIA COMBI TRUMF již od 4 249 Kč měsíčně. ŠKODA FABIA TRUMF i ŠKODA FABIA COMBI TRUMF jsou nabízeny


včetně pojištění a prodloužené pětileté záruky v rámci balíčku Mobilita Plus, se zvýhodněním ve výši 20 000 Kč při financování se ŠKODA Financial Services, a navíc s bonusem za výkup vašeho stávajícího vozu ve výši 10 000 Kč. Přijďte se na vlastní oči přesvědčit k autorizovaným partnerům ŠKODA nebo si rovnou zarezervujte testovací jízdu na Infolince ŠKODA, tel. 800 600 000. ŠKODA. Simply Clever


Vzorový příklad úvěru na vůz ŠKODA FABIA TRUMF / FABIA COMBI TRUMF 1.0 MPI 44 / 55 kW 5-stup. mechanická převodovka v ceně 244 900 / 274 900 Kč, splátka předem 67 470 / 76 470 Kč (30 %), výše úvěru 157 430 / 178 430 Kč, poplatky za uzavření a vedení smlouvy 0 Kč, celkové platby za úvěr 208 868 / 233 108 Kč, celkové platby za úvěr vč. pojištění 230 324 / 254 924 Kč, RPSN vč. pojištění 16,778 / 15,944 %, délka úvěru 36 měsíců, poslední nerovnoměrná splátka 89 960 / 101 960 Kč, měsíční splátka úvěru 3 303 / 3 643 Kč, měsíční splátka úvěru vč. pojištění 3 899 / 4 249 Kč, úroková sazba p. a. 10,99 / 10,50 %. ŠKODA Pojištění Standard obsahuje havarijní pojištění, povinné ručení (5% spoluúčast) s uznáním bonusu za bezeškolní průběh došavadních pojištění (60 měsíců) a pojištění skel (limit plnění 10 000 Kč). Další parametry klienta jsou věk 50 let a běžné použití vozu. Tato indikativní nabídka není nabídkou ve smyslu § 1732 zákona č. 89/2012 Sb., občanského zákoníku, a jejím přijetím nevzniká mezi společnostmi ŠkoFIN s.r.o. a druhou stranou závazkový vztah.

www.skoda-trumpf.cz

 /skodacz

 /skodacz

 /skodacz

 /skodacr

ŠKODA Financial Services

Úvěr. Leasing. Pojištění. Mobilita.

Developer Praha

Na Černém Mostě budou nové městské byty.

Už příští rok vstoupí na trh s byty nový developer – hlavní město Praha. Stavět bude na Černém Mostě. Celkem by podle pražského radního pro oblast bydlení Radka Lacka mělo vzniknout asi 180 bytů, převážně velikosti 3+kk o velikosti 70 až 80 metrů čtverečních a byty 2+kk o výměře 60 až 65 metrů čtverečních.

„V předešlých patnácti letech se tady nic nestavělo, Praha se pouze zbavovala by-



Citát

Projekt na Černém Mostě už má stavební povolení.

RADEK LACKO
RADNÍ PRO OBLAST BYDLENÍ

tového fondu prodejem,“ říká Lacko. Metropole disponuje Fondem rozvoje dostupného bydlení, kde jsou v současnosti tři miliardy korun. Prvním projektem, na který město použije zhruba půl miliardy, je výstavba právě na Černém Mostě, v sousedství parku U Čeňku. Projekt původně počítal s výstavbou 250 menších bytů, ale projekt byl upraven. „Máme spoustu žádostí o byt, rádově několik stovek, ale chybí nám velké byty,“ vysvětluje Lacko.

Projekt byl nakonec podle něj přepracován tak, že se bude jednat o takzvané hybridní bydlení. V horních patrech domů, kde budou velké byty, je město pronajme tržně. Zbytek bytů pronajme preferovaným profesím – učitelům, hasičům, policistům nebo lékařům – a část z nich pronajme handicapovaným. „Potřebujeme dostupné bydlení pro potřebné i pro lidi, které ve městě chceme a potřebujeme udržet,“ vysvětluje Lacko. Jestli bude česká metropole stavět dál, nebo jestli nějaké byty koupí, ukáže analýza, kterou si město nechává zpracovat. **ROBERT OPPELT**



Ukazuje atmosféru válek

Ve Staroměstské radnici do 13. března vystavuje svoje fotky Jan Šibík. Známý fotoreportér představuje posledních deset let své práce. Fotky zachycují přírodní katastrofy, krvavé dění v Egyptě, na Ukrajině nebo migrační vlny. Autor také vydává novou knihu. Výstava je otevřena denně od 10 do 19 hodin.

MAFRA

Zprávy krátce

Hrozba bombou

Policie včera večer kvůli anonymní hrozbě bombou evakuovala Terminál 2 na Letišti Václava Havla. Areál prohledávali pyrotechnici a psovodi. Pět minut po desáté hodině policie ukončila prohledávání a nic nenašla. Provoz letiště se tak vrátil do normálu. **IDNES.cz**

Hořela Svěrákova Obecná škola

Hasiči včera odpoledne zasahovali u požáru budovy bývalé školy v ulici Nad Vršovskou horou v Michli. Objekt je prázdný a dlouhodobě opuštěný. V minulosti se zde natáčel film Obecná škola. Na místě bylo 13 jednotek. **ROW**

www.msene.cz

LÁZNĚ MŠENÉ
1796

Relaxujte *Přijďte do Lázní Mšené a nechte se hýčkat od hlavy až k patě.*

Bylinkový víkend splněných přání

Délka pobytu: 3 dny – 2 noci
Ubytování: jednolůžkové nebo dvoulůžkové pokoje s TV
Strava: polopenze, včetně salátového bufetu, moučnicků a příloh

Lázeňská péče

- bylinková koupel z Lázní Mšené
- calmonalová koupel
- masáž zad bylinnými razítky
- zábal dolních končetin se zeleným čajem
- levandulový parafinový zábal na ruce

Bonus:

- balíček bylinkové koupeli pro domácí použití

Cena pobytu již od 2.800,- Kč/osoba*

*Uvedená cena je včetně zákonné sazby DPH.

Lázeňský resort nedaleko Prahy.
Lázně Mšené, a. s. • Lázeňská 62 • 411 19 Mšené-lázně
tel.: +420 416 866 007, 008 • e-mail: lazne@msene.cz

Nabídka zaměstnání

Stavební elektromontér (Praha)

Elektromontér výroby rozvaděčů (Nučice u Prahy)

Elektrotechnik - technik přípravy zakázek (Praha a okolí)

Nabízíme:

- Stravenky
- Týden dovolené navíc
- Dva dny placeného volna
- Příspěvek na penzijní a životní pojištění
- Příspěvek na sport formou Multisport karty

Požadujeme:

- Kvalifikaci se zaměřením elektro

Kontakt:

Šárka Žižková
+420 739 501 539, job@skanska.cz

SKANSKA

**Český kombík,
po kterém
řidiči touží.**

Hyundai i30 kombi



AutoPalace
Butovice

Bucharova 16, 155 00 Praha 5, tel.: 251 025 251, 251 025 120-4
www.butovice.hyundai.cz

HYUNDAI

Masopust. Masky i bubnující šaman

Do průvodů plných masek se můžete zapojit o víkendu po celé metropoli. Masopusty v tradičním stylu se konají na Smíchově, v Kbelích i Dubči.

Kbelský masopust

Staročeský jarmark a program pro děti i dospělé nabídne již sedmý ročník masopustu ve Kbelích. V sobotu od 13 do 17 hodin tu v centrálním parku doprovodí masopustní veselí kapela Nedloubejte se v nose. „Našemu statku vládně hamižný a tlustý statkář, se kterým náš masopust pěkně zatočí. U toho nesmíte chy-

bět!“ lákají organizátoři z kulturně-rodinného centra CoBy-DupCobydub.

Rej v Kinského zahradě

Slavnostní průvod, výroba masopustních masek, loutkové divadlo O třech malých prasátkách. Takový program si pro vás v Kinského zahradách od 14 do 18 hodin připravilo Národopisné muzeum MUSAION.

Dubečský masopust

Tradiční průvod Dubčí vychází ve 13 hodin z parkoviště u pizzerie U Čerta – Dube-



Masopustní neděle v parku Portheimka

DDM PRAHA 5

ček. Večer se koná tradiční maskární bál v sokolovně.

Masopust ve Ctěnicích

V neděli se v zámeckém areálu Ctěnice od 10 do 17 hodin koná slavnost spojená s oslavou cechu řeznického.

Masopustní rej v Praze 5

Masopustní veselice bude v neděli i na Smíchově. Na náměstí 14. října a hlavně v přílehlém parku Portheimka návštěvníky kromě bohatého programu a jídla čeká také bubnování se šamanem či naučné stezky. **FILIP JAROŠEVSKÝ**

INZERCE

Iceland

Britský supermarket

**NOVĚ
OTEVŘENO**

Leopoldova 16

otevírací doba denně
7–21 hod.

**OCHUTNÁVKY
ZDARMA**

až do 20. 2.

WWW.ICELAND.CZ

Masopusty v Praze startují i během příštího víkendu. Masky při něm oživí Karlínské náměstí, Žižkov a Letnou, Toulcův dvůr i Jižní Město.

- **Letenský masopust:** Příští sobotu od 11 do 18 hodin proběhne v Národním zemědělském muzeu již čtvrtý ročník.
- **Masopust s Prahou 4:** Rej masek započne v sobotu ve 12 hodin v parku Na Pankráci.
- **Jihoměstský masopust:** Téhož dne je v 10 hodin pro ty, co nemají masku, přichystána

jejich výroba, průvod startuje ve 14 hodin u metra Opatov.

- **Masopust v Toulcově dvoře:** 25. února od 13 do 17 hodin. Heslo: Masopust držíme, nic se nevaříme pospolu...
- **Karlínský masopust:** Karlínské náměstí už počtrnácté přivítá masopustní veselí. Průvod začíná ve 13 hodin.

- **Malostranské masopustní veselí:** Od 13 do 18 hodin. Tradičně se začíná před hostincem U Černého vola. Aklimatizační zastávky pro masky probíhají v místních putykách.
- **Vinohradské masopustní trhy:** Do úterý 28. února 2017 na Vinohradských masopustních trzích na Tylově náměstí nakoupíte delikatesy

typické pro lidové oslavy masopustu.

- **Žižkovský masopust:** Od soboty 25. do úterý 28. února budete moci slavit 24. ročník Žižkovského masopustu, který je i letos pojat velkolepě. Alespoň podle Žižkovských.
- **Masopust v Zoo Praha:** V sobotu od 14 do 17 hodin

zde proběhne masopustní karneval určený hlavně dětem. Točit se bude samozřejmě kolem zvířátek.

- **Střížkovský masopust:** V parku Václavka se bude od 13 hodin rekonstruovat první pravěký masopust.
- Masopustní veselí bude v neděli odpoledne také na **Chvalském zámku** nebo na **Dobešce**.

Prezidentský boj. „Nevím, jak mám sbírat hlasy,“ říká Hilšer

Hostem pořadu Kauza dne byl vědec a kandidát na prezidenta Marek Hilšer. Ten si v rozhovoru stěžoval na to, že zatím stále není jasné, v jaké formě musí odevzdat podpisy svých podporovatelů. Čas pro jejich sběr se mu přitom krátí. „Já jsem svou kandidaturu vyhlásil v červenci a začal jsem sbírat podpisy podle současně platného zákona. Bohužel, v průběhu té doby přišla vláda s tím, že chce tento zákon

změnit. Navrhli novelu, která doposud není schválena, takže my neznáme pravidla, podle kterých můžeme sbírat podpisy,“ řekl Hilšer a dodal, že nechce spekulovat, jestli je to úmysl omezit vstup občanských kandidátů. Celý zvukový záznam a video najdete na stránkách Rádia Impuls.

Poslouchejte pořad Kauza dne od pondělí do čtvrtka vždy od 18 hodin na Rádiu Impuls. **MET**

INZERCE

VŽDY NĚCO NAVÍC
více výhod



SLEVA až 35 % na nové CNG auto

Jezděte na CNG za 1 Kč/km a šetřete životní prostředí.

www.ppas.cz **800 134 134**

PRAŽSKÁ
PLYNÁRENSKÁ


Spojení energií i služeb



Cesar zaparkuje díky mobilu

Škoda Auto pokročila ve vývoji samoříditelných vozů. Včera představila novinku nazvanou Cesar – vůz, který lze ovládat přes mobilní telefon díky aplikaci. Auto bez řidiče umí parkovat zatím jen směrem dopředu a dozadu a ještě není v nabídce pro zákazníky. Právě autonomní řízení považují automobilky za budoucnost.

MAFRA

Nelegálních cizinců ubylo

Statistiky chycených migrantů se vrátily do stavu před migrační krizí.

Nejvíce bylo Ukrajinců

5261

Tolik cizinců, kteří byli v zemi nelegálně, loni v Česku zadržela policie. Oproti roku 2015 je to o 3302 ilegálů méně. Hlavním důvodem byl pokles tranzitní migrace. Nejčastěji byli loni v zemi nelegálně Ukrajinci.

Počet zadržených nelegálních cizinců v Česku výrazně poklesl. Policisté jich loni pochytili o více než polovinu méně než v roce 2015. Včera o tom informoval ředitel cizinecké policie Milan Majer. Podle něj je pokles způsoben mimo jiné zpřísněním opatření ve většině evropských států. „Jedním z důvodů je uzavřená dohoda EU s Tureckem, které přestalo pouštět uprchlíky do Evropy,“ uvedl Majer.

Nejčastěji byli loni v zemi nelegálně občané Ukrajiny, kteří tvořili téměř třetinu zadržených. Kromě nich byli v Česku nejčastěji nelegálně občané Ruska, Kuvajtu a Vietnamu.

Loni si policisté došlápli na 56 lidí, kteří napomáhali k nelegální migraci – tedy na takzvané převaděče. O rok dřív policie řešila kvůli převaděčství dokonce 168 osob. Policisté také narazila na nový trend. Převaděči migranty „pašují“ v upravených prostorách nákladních automobilů a nákladních vlaků. Zaregistrován byl i případ, kdy se migranti nacházeli v cisterně železničního vozu. **MAREK HÝŘ**

Zlatá horečka

VÝKUP ZLATA VE ZLATNICTVÍ SHERRI



Přesto, že Vaše šperky již vyšly z módy, jsou zašlé, poškozené či polámané, zjistíme jejich rylost a bez úředních průtahů vytěžíte okamžitě a v hotovosti maximální možný zisk. Výkup drahých kovů je nejrychlejší způsob, jak své peníze znovu zhodnotit.

Ve zlatnictví Sherri, které najdete v obchodní pasáži Galerie Myšák, na adrese Vodičkova 31, pouze minutu chůze od tram. zastávky Vodičkova, vám bez úředních průtahů nabídnou okamžitě a v hotovosti maximální možnou cenu za vaše staré zlaté prsteny, řetízky, zlaté zuby, ale také za zlaté i stříbrné mince, brože či stříbrné přibory. Zákazníci bývají mile překvapeni, když částky mnohdy přesahují až desetitisíce korun.

„Cena za 1kg ryzího zlata šplhá k částce až 1 032 000 Kč, což je 1 032 Kč za 1 gram. Zlato je přitom veřejností podceňováno, např. nevzhledné zubní korunky je možné přeměnit na částky pohybující se kolem 2 000 až 4 000 korun,“ konstatuje manažer zlatnictví Sherri. Výhodou zlatnictví

Sherri je především prostor umístěný v obchodní pasáži, což umožňuje diskrétní a individuální přístup ke každému zákazníkovi. Kromě seriózního a kompetentního stanovení ceny je možné také odborné poradenství. „Spokojenost našich klientů je nám dokazována jejich zvyšujícím se počtem, a to na základě dalšího doporučení,“ uzavírá manažer zlatnictví Sherri. Přijďte se také přesvědčit do zlatnictví Sherri, jen 2 minuty chůze od tramvajové zastávky Vodičkova.



Galerie Myšák - Vodičkova 710/31, 110 00, Praha 1, 1 min. chůze od tram. zastávky Vodičkova směr Václavské nám.

Hrozí, že do národních parků vtrhnou atrakce

O nejcennější české přírodě se bude hlasovat už příští týden.

Bezmála 30 tisíc lidí už podepsalo petici na záchranu národních parků. Ta vznikla jako reakce na změny, které senátoři doplnili do zákona o ochraně přírody a krajiny. Autoři petice senátorům vytýkají, že jejich návrhy budou pro přírodu ničivé. O novele se ve Sněmovně bude hlasovat příští týden.

Proti návrhu je také ministr životního prostředí Richard Brabec (ANO). Ten upozornil, že pokud by tato senátorská verze prošla Sněmovnou, ze zákona by vypadal dlouhodobý cíl chránit nerušený vývoj přírody na převážné části rozlohy národních parků.

Jinými slovy – hrozí, že by uprostřed národního parku klidně mohlo vyrůst například zábavní centrum. „Riziko stavby akvaparků a golfových hřišť v případě přijetí senátní varianty novely není nadsázka, ale reálné riziko,“ říká Jiří Koželouh, programový ředitel Hnutí Duha. Podle něj by podobné atrakce mohly v přírodě vyrůst za předpokladu, že by na výstavbu kývli starostové obcí, pod které by dotyčné území spadalo. „Pokud by si obce pod tlakem developerů a regionálních politiků takové záměry schválily v územních plánech, mohlo by se to opravdu dít.“

O zájmu developerů svědčí údaje z Českého statistického úřadu. Například na Šumavě a v Krkonoších probíhala v letech 2005 až 2015 podobně intenzivní výstavba bytů jako v okolí Prahy.

Masivní výstavby se naopak neobává senátor za

Aktivisté varují

Novela může ohrozit národní parky, tvrdí Hnutí Duha. Aktivisté proto sepsali petici.

- Za záchranu národních parků se postavili například také herečka Tereza Kostková nebo herec Václav Kopta.
- Více o petici najdete na zachranenarodniparky.cz.
- Proti senátnímu návrhu jsou také ředitelé národních parků.

ANO Jaroslav Větrovský, který velkou část změn do zákona prosadil. „Jsem starosta malého města a ještě jsem se nepotkal s žádným developerem,“ říká senátor a dodává: „S návrhy, které prosazují, souhlasí drtivá většina demo-

kraticky zvolených obecních samospráv.“ Větrovský si zároveň myslí, že každý český národní park je natolik specifický, že by měl mít svůj vlastní zákon. On sám zmiňuje takzvaný lex Šumava.

Odpůrcům novely ale vadí více další úpravy zákona. Patří sem například bod, který významnou část lesů národních parků převede do režimu trvalého hospodářského využívání, což by mimo jiné znamenalo zahájení těžby dřeva.

Proti novele je také například lidovecký poslanec Jiří Junek, člen výboru pro životní prostředí Poslanecké sněmovny. „To, co senátoři těsně o dva hlasy zvrátili, nemá s moderní ochranou přírody národních parků nic společného,“ říká Junek. Naopak prezident Miloš Zeman senátorské návrhy podporuje. Dokonce je zřejmě přijde podpořit i do Sněmovny. **MAREK HÝŘ**



Adrenalin

Do neděle se na šumavském Špičáku koná světový pohár v paraski – kombinaci obřího slalomu a seskoku padákem na přesnost. Závodů se zúčastní evropské týmy. Snímek je z finále tohoto poháru, které se konalo loni ve Vrchlabí. Pokud se na Špičák chcete vydat na lyže, vyrazte. Leží tu metr sněhu. **PARASKI.CZ**

INZERCE

Bonus až čtvrt milionu k dokončeným bytům

Zájem o kompletně dokončené byty je vysoký. Přednost jim oproti bytům ve stádiu výstavby dávají především lidé, kteří hledají luxusnější bydlení. CENTRAL GROUP nabízí od začátku února ke všem svým dokončeným bytům v celkem 11 lokalitách po celé Praze bonus až 250 tisíc korun na nákup kuchyňské linky, vestavěných skříní nebo jiného vybavení bytu. Již více než polovina ze 120 dokončených bytů, na které se akce vztahuje, našla svého majitele nebo je závazně rezervovaná.

Lidé, zejména ti v nadstandardním a luxusním segmentu, kteří jsou připraveni za nové bydlení utratit větší finanční částku, chtějí v reálu vidět, do čeho budou své prostředky investovat. Proto se vyplácí především luxusnější nemovitosti uvádět do prodeje až po kolaudaci. V již dokončené stavbě leží ale obrovské investiční prostředky v řádech mnoha set milionů korun. Takto stavět si proto může dovolit jen skutečně kapitálově silný developer. Kromě luxusních bytů jsou ale v nabídce dokončených nemovitostí CENTRAL GROUP také byty středního segmentu. S bonusem 50 až 250 tisíc korun je bude možné koupit už jen do konce února.

Jedenáct lokalit po celé Praze

V nabídce dokončených bytů jsou stále na výběr všechny dispozice, cenové kategorie i všechny pražské obvody s výjimkou Prahy 1. Zákazník tak může volit jak skutečně prémiové bydlení v té nejvyšší cenové hladině umístěné v centru města, kam patří byty ve vinohradské Rezidenci U Muzea nebo smíchovské Rezidenci Park Nikolajka, tak v nadstandardním segmentu, který reprezentuje především Residence Garden Towers na pražském Žižkově nebo libeňská Rezidence Libeňské terasy, ale také z velkých

projektů v dobře dostupných lokalitách jako jsou Letňany, Holešovice, Horní Měcholupy, Kamýk, Pitkovice nebo Zličín. Ke koupí je navíc stále nabízeno celé spektrum dispozic od nejmenších 1+kk až po velkoprostorové 5+kk. Dispozice je zároveň tím ukazatelem, od kterého se odvozuje výše bonusu. K bytu 1+kk získá kupující bonus ve výši 50 tisíc korun, s každou další místností pak bonus roste po padesáti tisících korunách až ke 250 tisícům za byt 5+kk. Ceny nových bytů připravených k okamžitému nastěhování přitom začínají již na 2,85 milionu korun včetně DPH za 1+kk.

Na bydlení i k investici

Zimní akce společnosti CENTRAL GROUP představuje vedle možnosti kvalitně vyřešit dlouhodobě otázku bydlení pro rodiny i jednotlivce také jednu z posledních šancí koupit výhodně investiční nemovitost. Ceny bytů totiž v posledních letech setrvaly rostou a experti zabývající se reálním trhem předpokládají, že tento růst bude vzhledem k nedostatku nemovitostí na trhu do budoucna pokračovat. Zimní akce CENTRAL GROUP tak nabízí příležitost nakoupit za ceny minulého roku, navíc vylepšené až 250 tisícovým bonusem.

CENTRAL GROUP je s velkým náskokem největším rezidenčním developerem v České republice, který jen v loňském roce prodal 1243 bytů za 5,2 miliardy korun. Během 22 let své existence pak prodal více než 13 tisíc bytů, domů a parcel ve 151 lokalitách. Do tohoto čísla se počítá i žižkovská Residence Garden Towers, která se se svými 700 byty stala loni vůbec největším bytovým domem v Česku. I na poslední zbývající byty v tomto projektu se vztahuje zimní akce.

Kompletní nabídku bytů CENTRAL GROUP v zimní akci naleznete na www.central-group.cz

ZIMNÍ AKCE

s bonusem až 250.000 Kč
na dokončené byty v 11 lokalitách

jen do

28.2.

Vybrat můžete z více než 120 nově dokončených bytů v 11 různých lokalitách v Praze. Při uzavření smlouvy do konce února získáváte bonus až 250.000 Kč podle dispozice vybraného bytu.

Garantovaná
HYPOTEKA
pro všechny

1,89%

max. p.a.

Zprostředkovatelem úvěru je společnost CENTRAL GROUP a.s..
Příklad: výše úvěru 2.000.000 Kč; doba trvání 30 let; celkový počet splátek 360; měsíční splátka 7.283 Kč; pevná úroková sazba po dobu pěti let 1,89% p.a.; RPSN 2,07%; celková částka splatná spotřebitelem 2.621.830 Kč. Poplatky související s úvěrem: zdarma poskytnutí hypoteky, zdarma měsíční vedení běžného účtu, zdarma vedení a správa hypoteky, zdarma ocenění nemovitosti, druhé čerpání 500 Kč. S hypotekou Vám dále vzniknou následující náklady: požadované pojištění nemovitosti, poplatek banky za odeslání pokynu k vymazání zastavního práva a dalších práv z katastru nemovitostí při ukončení hypoteky ve výši 500 Kč společně s náklady na řízení u katastru nemovitostí v předpokládané výši 1.000 Kč. Úvěr je zajištěn zástavním právem k nemovitosti.

CENTRAL
GROUP

www.central-group.cz / ☎ 226 222 222



ZÁŽITKOVÁ
TURISTIKA

Nahlédněte do zákoutí pražského metra

U příležitosti šestého výročí úspěšného projektu Zážitkové turistiky a oslav 120 let Dopravního podniku hlavního města Prahy obnovujeme pro Vás i tolik žádanou **Noční zážitkovou turistikou** - noční jízdu historickou soupravou Ečs. Kromě tohoto nevšedního zážitku pro Vás již tradičně vypravujeme každý měsíc nostalgické jízdy na všech linkách pražského metra.

Předprodej vstupenek na II. čtvrtletí začíná v pátek 17. února v 9.00 hodin.

Termíny:

- 15. 4. 2017 Depo Hostivař + trasa A
- **28. / 29. 4. 2017 Noční projížďka - trasa C**
- 20. 5. 2017 Depo Zličín + trasa B
- 17. 6. 2017 Depo Kačerov + trasa C

Nenechte si ujít ojedinělý zážitek, jinde to nevidíte.



Více na:
www.dpp.cz/historickemetro



Dopravní podnik
hlavního města Prahy



Rodičům, kteří poslali své děti do bezpečí

Řekli dětem „Uvidíme se brzy“, ale většina rodičů své děti už nikdy neviděla, protože zahynuli během Holokaustu. Byli to rodiče tzv. „Wintonových dětí“, které v roce 1939 posadili do vlaků, zajištěných Sirem Nicholasem Wintonem, poslali je samotné do bezpečí a zachránili jim tak život.

Teprve jako dospělá matka jsem pochopila to obrovské sebezapření, bolest, strach i naději rodičů, kteří byli schopni takto statečně jednat bez ohledu na to, co je samotné čeká.

My, „děti“ jsme měly to štěstí, že jsme mohly Siru Nicholasovi Wintonovi za jeho obdivuhodný čin poděkovat osobně. Rodičům jsme už poděkovat nemohly. Proto se několik z nás ještě žijících „děti“ rozhodlo vybudovat rodičům památník, kterým bychom vyjádřily naši vděčnost a který by byl trvalou upomínkou na jejich obětavost a lásku.

Památník, ve tvaru dveří dobového vlaku s oknem, na kterém budou ze skla ruce rodičů na jedné straně a ruce dětí na straně druhé, bude stát uvnitř haly Hlavního nádraží v Praze jako symbol loučení. Vzhledem k tomu, že nám, ještě žijícím „dětem“ je mezi 85 a 94 let a rychle nás ubývá, velmi bychom si přály, aby byl památník odhalen co nejdříve v letošním roce.

Je nás už také příliš málo na vybudování památníku z vlastních prostředků a proto vás, kteří máte pro tento náš záměr pochopení, prosíme o příspěví na památník, který bude láskyplnou připomínkou pro nás všechny. Jménem výboru Spolku „Památník rozloučení“ vám mnohokrát děkuji.

Zuzana Marešová
místopředsedkyně výboru

Stalina lidé stále milují

V Rusku stoupá popularita vládců tvrdé ruky. Nejvíce obdivují Brežněva a Putina.

Popularita komunistického diktátora Josifa Stalina, kterému historici přičítají miliony obětí, dosáhla v Rusku podle průzkumu nezávislého sociologického střediska Levada historického maxima za posledních 16 let.

Rusům se podle těchto zjištění ještě více než Stalin zamlouvá sovětský vůdce Leonid Brežněv a zejména nynější prezident Vladimir Putin. Naopak z dřívějších vůdců mají nejméně rádi Nikitu Chruščov, Borise Jelcina a Michaila Gorbačova, kteří se svého

času snažili povolovat šrouby režimu.

Zatímco v březnu 2006 s nadšením, úctou či sympatiemi přistupovalo ke Stalinovi 37 procent dotázaných, letos v lednu to už bylo 46 procent. Brežněvova obliba za posledních 11 let stoupla z 39 na 47 procent, Putinova popularita ze 76 na 83 procent.

„Čím vyhrcořenější je situace v zemi, čím horším problémům čelí stát, tím více v masách roste poptávkách po drsných vůdcích. Za liberálnějších dob tyto nálady obyvatel opadají, ale nyní jsme v konfliktu ze Západem, v novém kole studené války, a proto vidíme růst sympatií k takovým postavám,“ vysvětlil vyznění průzkumu mezi ruskou populací sociolog Alexej Graždankin z Levady. **ČTK**



látky[®]
Mráz

ZLEVNILI JSME, CO SE DALO!

OBLÍBENÉ

**ZIMNÍ SLEVY
30-50%**

JSOU TADY!!!

**NA LÁTKY
A GALANTERII**

Platí
v kamenných
obchodech
i e-shopu
www.dumlatak.cz



DŮM LÁTEK.CZ
LÁTKY MRÁZ

nakupujte nyní v unikátním
e-shopu www.dumlatak.cz



Nálet v Jemenu usmrtil devět lidí

Při nočním náletu v Jemenu zahynulo osm žen a jedno dítě. Podle svědků bomby spadly na dům, kde se sešli smuteční hosté, aby kondolovali pozůstalým po zemřelé ženě. Jemenské zdroje přičítají nálet arabské koalici, která bojuje v Jemenu proti šíitským povstalcům. **AP**

Trump. Migrační dekret

Americký prezident Donald Trump na včerejší tiskové konferenci oznámil přípravu nového migračního dekretu. Má nahradit původní a nyní soudem zablokované exekutivní nařízení o zákazu vstupu obyvatelů sedmi převážně muslimských zemí do USA a o zastavení amerických azylových programů. Před novináři se také ostře ohradil proti nařčením, že by jeho vo-

lební tým či on sám byl během kampaně před prezidentskými volbami ve spojení s Ruskem. Nový šéf Bílého domu to označil za lži. Rovněž odmítl spekulace, že by svého nyní již bývalého bezpečnostního poradce Michaela Flynna požádal, aby ještě před prezidentskou inaugurací jednal s ruským velvyslanectvím o amerických sankcích proti Rusku. **ČTK**

Naboural premiérku. Udělali na něj sbírku

Poláci se během pár dnů složili na nové auto mladému řidiči, který svůj fiat rozbil minulý týden při srážce s vládní limuzínou premiérky Beaty Szydlové. Sběrka, zamýšlená údajně i jako protest proti politice vládnoucí strany, překonala všechna očekávání. Během necelých dvou dní na ní Po-

láci mladíkovi poslali tolik peněz, že by si mohl koupit auta tři. Jedemadvacetiletý řidič vlnu na nehodě odmítá, v úterý jej však prokuratura obvinila a soud ho může poslat až na tři roky do vězení. Předseda vládní strany Jarosław Kaczyński odsoudil sbírku jako morální přehmat. **ČTK**

**10%
sleva**

Na veškerý metrový textil lze uplatnit slevu 10% na základě tohoto inzerátu. Sleva platí v kamenných obchodech.

Sleva platí: 10. 2. – 10. 3. 2017

Slevu 10% nelze uplatnit na již zlevněné látky.

*Vše pro
stylové
šití*

Pestrobarevný a inspirativní svět látek a galanterie, to jsou obchody Látky Mráz, kde najdete co potřebujete pro domácí i profesionální šití.

Sortiment každý týden doplňujeme o nové kolekce látek. Novinky hledejte také na facebooku.

MALOOBCHOD • VELKOObCHOD • E-SHOP

**4x
v Praze**

Fajtlova 1090/1 | Praha 6 – OC Šestka | tel.: 225 023 222

Haškova 10 | Praha 7 – Letná | tel.: 233 376 536

Košická 27 | Praha 10 – Vršovice | tel.: 271 740 541

Sázavská 34 | Praha 2 – Vinohrady | tel.: 222 510 625

Kralupy nad Vltavou | Hůrka 1033 a Hůrka 1034 | tel.: 311 284 924

látky.cz

Rusové prověří Barbie kvůli sexu

V Rusku a některých zemích bývalého sovětského impéria budou kontrolovat hračky.

Týmy psychologů a specializované laboratoře mají v Rusku a v dalších zemích analyzovat hračky, které mohou poškodit dětskou psychiku nebo vyvolat zájem o sex.

Podle rozhlasové stanice Echo Moskvy pozornosti kontrolorů neujde ani panenka Barbie, která údajně může u dětí vyvolat komplexy.

Opatření, jehož detaily se podle rádia upřesňují, má být platné na území členských států Euroasijské hospodářské unie, bezcelního prostoru, který zahrnuje Rusko, Bělorusko, Kazachstán, Arménii a Kyrgyzstán. Návrh na kontrolu dětských hraček z hlediska mravnosti, ale i možného vyvolání agresiv-

ních sklonů předložila kazašská vláda.

Specialisté mají zkoumat panenky, figurky vojáků či plyšová zvířátka a zakázat výrobky, které normy nesplňují. Opatření se zřejmě bude týkat především hraček z dovozu. Výsledkem má být sortiment, který odpovídá tradičním představám o dětských hrách. Podle očekávání expertů se po zavedení kontroly ceny hraček zvýší, v průměru možná až o čtvrtinu, uvedl moskevský rozhlas. **ČTK**



O špehování nevěděla

Německá kancléřka Angela Merkelová tvrdí, že v roce 2013 nevěděla o tom, že Spolková zpravodajská služba špehuje spojení. Šéfka německé vlády trvá na tom, že sledování mezi spojenci je nepřipustné. Podle německých médií to včera řekla před parlamentní vyšetřovací komisí, která se zabývá činností americké Národní agentury pro bezpečnost (NSA) v Německu. **AP**

Zprávy krátce

Zastřelili učitele

Ve městě Aríš na severu Sinaje byl včera zastřelen padesátiletý křesťanský učitel, který šel ráno do školy. Za útokem stojí islámští radikálové. V nedě-

li v Aríši radikálové zastřelili veterináře. Koncem ledna zabili obchodníka. Oba muži byli koptští křesťané. Ti patří k nejstarším křesťanským komunitám světa a tvoří desetinu egyptské populace.

Vyšetřují Fillona

Francouzská justice uvedla, že bude pokračovat v předběžném vyšetřování prezidentského kandidáta umírněné pravice Françoise Fillona. **ČTK**

INZERCE

FairCredit

**PŘÍVÝDĚLEK
S FAIR CREDITEM.**
KATEŘINA, 28 LET,
ZDRAVOTNÍ SESTRA.
V NÁS SI ZA MINULÝ
ROK PŘILEPŠILA
KAŽDÝ MĚSÍC
o 9 950 Kč.

Jsem ráda mezi lidmi.
To může být na mateřské
dovolené problém.
Ale ne u Fair Creditu.

**VÁŠE VÁŠENÍ,
VÁŠE VÝHODA!**

Bezplatná linka: **800 050 288**
E-mail: **info@faircredit.cz**
Web: **www.vydelejtešvic.cz**



Dopřejte si vyhlazení vrásek!

OČNÍ KLINIKA
Horní Počernice

Plastické a estetické zákroky:

Aplikace botulotoxinu
Plastické operace horních víček
Biodermální nitě **[novinka]**
Operace ectropia, entropia



ZBAVTE SE VRÁSEK, ZJEMŇETE SVOU TVÁŘ

Na Oční klinice v Horních Počernicích je možno podstoupit aplikaci botulotoxinu do vytižených a k vráskám náchylných oblastí obličeje, stejně tak lze odstranit nadměrné pocení z podpaží či plosků rukou. Ceny aplikace dle použitého množství látky, od 1000 Kč za oblast.

PLASTICKÉ OPERACE HORNÍCH A DOLNÍCH VÍČEK

Na Oční klinice Horní Počernice taktéž provádíme plastickou operaci horních a dolních víček. Nejenže rozjasníte a oživíte svůj pohled, ale také se zbavíte obtíží často spojených s pokleslými víčky. Jako je omezené zorné pole, zvýšená únava očí, nadměrná slzivost či bolesti hlavy.

tel.: 281 865 664, 602 105 355 Obchodní 2694/2, Praha 9
email: info@ocniklinikahp.cz www.ocniklinikahp.cz

Čtyři období v ledáriu

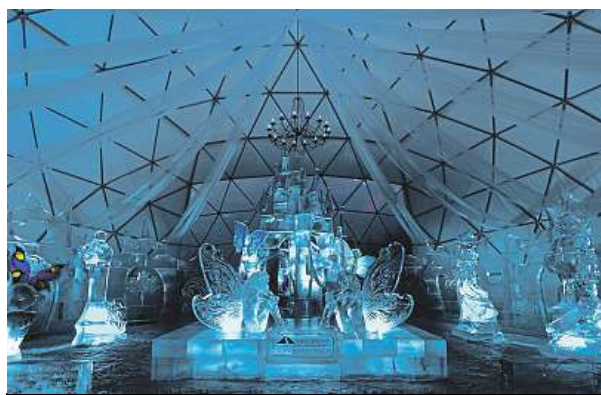
Unikátní sochy jsou letos ve Spindlerově Mlýně pod taktovkou Antonia Vivaldiho.

Slavné houslové koncerty hudebního skladatele pocházejí z 18. století, Vivaldi je věnoval uměleckému mecenáši a hraběti Václavovi z Morzinu, který působil i ve Vrchlabí. Mimo jiné tak v ledáriu naleznete čtyři sochy, které reprezentují právě čtyři roční období. Ledové artefakty jsou ve stylu gaudíovské bizarní architektury a sochaři se při tvorbě inspirovali přírodou. Na přípravě pracovalo osm sochařů a šest pomocníků, kteří dílo tvořili dva týdny a spotřebovali při něm 42 tun ledu.

Spindlerovské ledárium je návštěvníkům k dispozici denně od 11 do 15.30 hodin. Pro všechny je navíc zdarma. Stačí vyjet ze Svatého Petra vyhledávanou lanovkou na Pláně. Kulturní zážitek můžete spojit třeba s procházkou, užít si nádherné výhledy na hřebeny Krkonoš a dopřát si kávu, dezert nebo něco ostřejšího ve zdejším panoramatické restauraci Na Pláni. **PAVEL URBAN**

Když budete mít dost lyžování a budete si chtít odpočinout, je návštěva ledária, které stojí u horní stanice šestisedáckové lanovky Pláně, ideální volba.

Loňským tématem soch byl Karel IV., jeho manželky a pražské památky. „Loňská premiéra měla velký úspěch. Návštěvníci k nám nejezdí jen kvůli lyžování, ale vyhledávají i jiné aktivity a zábavu. Ledový klimatizovaný chrám nabízí i kulturní zážitek,“ uvedl ředitel Skiareálu Spindlerův Mlýn Štěpán Jílek a dodal, že výstava ojedinelých ledových soch je letos spojena s tématem Vivaldiho Čtvero ročních období.



Sochy zastupují čtyři roční období. SKIAREÁL ŠPINDLERŮV MLÝN

Ochutnejte. Jídlo od sousedů

Tato akce se poprvé v Česku konala v srpnu před čtyřmi lety v Krymské ulici v Praze. Tehdy byla narvaná lidmi, kteří si pochutnávali na dobrotách od svých sousedů.

Od té doby se Restaurant Day Praha stal pravidelnou akcí. Zítra se uskuteční také jeho zimní část, a to v Městském knihovně na Mariánském náměstí. Ochutnat můžete domácí jídla a pití, které vyrobili amatérští kuchaři i profesionálové. Chybět nebude skandinávská kuchyně, ale ani tradiční jídla, která zůstávají tak trochu polozapomenuta – jako masopustní uz-

líky s klobásou nebo prejem a zelím, skořicové rolky a další. Smyslem Restaurant Day Prague je, aby si každý nadšený kuchař na jeden den mohl vyzkoušet, jaké to je mít restauraci a co všechno to obnáší. Další akce se chystá až na 20. května.

První Restaurant Day na světě se uskutečnil v květnu 2011 ve Finsku, kdy se takto otevřelo čtyřicet restaurací a míst, kde amatéři nabízeli svoje gastro výtvoř. Dnes se během 24 hodin otevře na tisíce dočasných restaurací, stánků, domovů od New Yorku po Tokio. **MAP**

www.FLEX-TEX.cz

OBNOVTE SVŮJ ŠATNÍK NOVÝMI ODĚVY! Jak? Přeci látkami od nás!

Nabídka platí pouze pro kamennou prodejnu a do vyprodání zásob

Smetanová rozkoš

– neuvěřitelně hebký plyn s kratším chlupem, si mimo jiné, oblíbíte v podobě oděvů a módních doplňků. Co byste řekla na teploučký a módní kabátek, nebo neodolávanou vestu, která svým svěžím odstínem ožví celkový outfit? Chcete udělat i svým ratolestem radost? Ušijte jim rozkošnou plyšovou hračku. A pokud budete chtít, plyn využijete i na elegantní přehozy, dekoraci polštářky, mazlivé dečky, apod. Materiál: 100% polyester. Šíře 150 cm. Skladem 50m. **V prodeji dnes od 09:00 hodin.**

Max. 3 m/zák.

Běžná cena: 299,-

Flex-tex cena

„Zinkovina“

– polyesterový materiál v jemném béžovém odstínu, připomínající svým vzhledem froté. Tato látka má v podstatě široké spektrum využití a hodí se jak na oděvy – například slušivý volný přehoz a lehký župan, tak na bytový textil – například v podobě neobyčejného povlaku na dekoraci polštářek. Mimo to její lze využít třeba na vlastnoručně ušitou mycí žinku. Materiál: 100% polyester. Šíře 150 m. Skladem 77 m. **V prodeji dnes od 10:00 hodin.**

Max. 3 m/zák.

Běžná cena: 199,-

Flex-tex cena

Ríše zvířat

– módní viskózový úplet, hříčící decentními barvami v odstínech hnědé béžové, šedé a bílé, které se různé prolínají a vytváří po celé ploše látky motiv motýlů a šelmy. Z úpletu vytvoříte tričko, tílko, upnutou suknici, šaty přímo na tělo, halenky a tuniky, třeba k legínám. I přes jemné a méně výrazné barvy, dokážete dokonale zaujmout, díky zasněnému zvířecímu motivu. Složení: 95% viskóza, 5% elastan. Šíře 145 cm. Skladem 42 m. **V prodeji dnes od 11:00 hodin.**

Nabídka bez omezení metrů.

Běžná cena: 249,-

Flex-tex cena

Čokoládový krém

– bavlněná látka se zátěrem, v teplém odstínu hnědé čokoládové, nalezne vhodné využití především pro extravaganti oděvy, například kalhoty či pláště a především na módní doplňky, jakými jsou tašky, kabelky a mnohé další. Po vyprání se na látce může vytvořit lehce popraskaná struktura, vytvářející neotřelý efekt. Složení: 98% bavlna, 2% elastan. Šířka 145 cm. Skladem 64 m. **V prodeji dnes od 12:00 hodin.**

Max. 3 m/zák.

Běžná cena: 139,-

Flex-tex cena

Elegantní nádech

– příjemná tělová až béžová podšívka, přijde vhod při podšíť Vašich jedinečných modelů ve stejném, nebo podobném odstínu, které se právě bez kvalitní podšívky neobejdou – sukně, saka, kabáty a šaty. Na prodejné najdete i další podšívkové materiály, dostupné v mnoha barevných odstínech. Materiál: 100% acetát. Šíře 140 cm. Skladem 80 m. **V prodeji dnes od 13:00 hodin.**

Max. 3 m/zák.

Běžná cena: 99,-

Flex-tex cena

Bílá labuť

– úžasná 100% bavlněná látka ve svěží bílé barvě, Vám poskytne pohodlí a komfort ve formě stylové košile delšího i klasického střihu. Látka s pravidelným, avšak velmi decentním proužkovým vzorem, je ideální na celoroční využití. Kromě zajímavých košil, si z ní ušijete i vzdušnou letní halenku, anebo je možné ji využít i do interiéru – ubrusy, dekoraci polštářky aj. Šíře 145 cm. Skladem 74 m. **V prodeji dnes od 14:00 hodin.**

Max. 3 m/zák.

Běžná cena: 129,-

Flex-tex cena

Bavlna Pink

– univerzální 100% bavlněná látka, s jemnou keprovou vazbou, Vám nesmí chybět. Ideální materiál jak na oděvy, tak i bytový textil a různé dekorace. Oceníte ji v podobě pláště či trenčkotu, vhodné také na výrazné kalhoty, pouzdrovou sukni a zářivé sáčko, jenž projasní i Váš den a Vy vyniknete v jakékoliv situaci. Nebojte se veselých a živých barev a zapojte je do svého šatníku i bytu. Šíře 150 cm. Skladem 98 m. **V prodeji dnes od 15:00 hodin.**

Max. 3 m/zák.

Běžná cena: 119,-

Flex-tex cena

Jarní tyl

– měkký dekorativní tyl v zeleném odstínu, bude nápomocen především při tvorbě dekorací, poslouží k nadcházejícímu jarnímu aranžmá a k výrobě různých doplňků, například na vlasové ozdoby. Lze jej také použít jako spodní vrstvu sukně. Budete-li chystat party a máte v plánu ji sladit do zeleného tónu, určitě Vám i v tomto případě přijde vhod. Jedná se o 100% nylon. Šíře 160 cm. Skladem 90 m. **V prodeji dnes od 16:00 hodin.**

Max. 3 m/zák.

Běžná cena: 59,-

Flex-tex cena

Tajemná královna

– rozevláté šaty, volánová sukněnka, sexy blůza, maxi sukně, univerzální šátek, top na špagetová ramínka, halenka... Nesčetné využití má tento poměrně lehoučký a poloprůsvitný materiál ve smysluplném černém provedení, připomínající žoržet. Pro méně odvážné doporučujeme materiál podšíť jednou z našich mnoha podšívek. Materiál: 100% polyester. Šíře 145 cm. Skladem 57 m. **V prodeji dnes od 17:00 hodin.**

Max. 3 m/zák.

Běžná cena: 139,-

Flex-tex cena

NA PRODEJNĚ NAJDETE I STÁLOU NABÍDKU

FLEECE 119,-

PATCHWORK OD 49,-

SAMET 99,-

ORGANZY 39,-

SATÉN OD 79,-

TYL OD 9,-

POUZE NA LÁTKY - HOTOVOSTNÍ PLATBA

-10%
0217

FLEX-TEX

Jateční 31, Praha 7

mobil: 721 443 662, tel.: 283 870 783

Sleva se vztahuje na veškeré látky i zlevněné!

KOMERČNÍ SDĚLENÍ

KOSMAS

TIP NA DOBRÉ
ČTENÍSUPERKRÁVY
A MOŘE TRAPASŮ

A. Audhild Solbergová



Možná už se znáte s Anne Beou – je jí dvanáct, umí skvěle počítat, má vynikající smysl pro humor. A zároveň je ze všech sedmáků skoro nejmíň oblíbená.

Již vyšlo:
Válka proti
Superkrávám

Albínka s bílými vlasy, bledou pletí a špatným zrakem zkrátka nezapadá. V pokračování Války proti superkrávám se na Anne Beu a Níse usmálo štěstí. Krátkozraká albínka a malý, nesmělý

zrzek sice pořád ještě nepatří k nejoblíbenějším sedmákům na škole, ale přinejmenším už nejsou tak sami. Dokonce teď mají tolik kamarádů, že společně zaberou celý stůl v jídelně! Ale život je občas jako horská dráha. Jen co se dostanete na vrchol, čeká vás sešup dolů. A sotva se trochu vzpamatujete, řítíte se dolů znovu. Ale pak se najednou objeví zatačka, která všechno změní!

www.kosmas.cz

Brusle? Tady je
led nejdelší

Více najdete na

WWW.METRO.CZ



Brusle, běžky i hokejky. Na Lipně je místo pro všechny. METRO

Led na Lipně má
tloušťku až 25 cen-
timetrů. Jezdí za
ním i z Rakouska.

Na Lipně můžete bruslit na 15 kilometrech. A nikdy nepojedete stejným místem dvakrát. „Bruslí se po osmi letech, kdy naposledy takto Lipno zamrzlo. Led je tlustý 20 až 25 centimetrů, bezpečná tloušťka je 18 centimetrů,“ říká Vojen Smíšek, mluvčí skiareálu. Metadla a pluhu dobrovolníků z Lipna a dobrovolných hasičů z Frymburka pečují o ledovou plochu každý večer. A pokud mrzne, polévají ho, aby byl hladký.

Nejlepší je vyjít si na brusle hned ráno, kdy je led nejhladší. „Sjíždějí se k nám lidé z celé republiky, ale také z Rakouska. Jedou k nám jen s bruslemi,“ dodává Smíšek.

Po zamrzlém Lipně se můžete vydat na pěší procházku nebo na běžky, pro které jsou

tu vyjeté stopy. Pokud není sníh na běžkařských trasách, můžete si udělat okruh právě na Lipně. To je ideální pro začátečníky, které tu žádný kopeček nezaskočí. Maximálně jen nesmírná dálka. Vyzkoušet si můžete i fatbike, kola s velkými pneumatikami, které se ve sněhu tolik neboří. „Brusle, nebo bobovka? Kam půjdeme odpoledne?“ ptal se osmiletý kluk a sundával si lyže pod lanovkou. Na Lipně se rodiny s dětmi nudit nebudou. Ty menší si mohou

zkoušet první obloučky na plácku se čtyřmi jezdicími koberci buď ve Fox parku, nebo Bambini parku. Za odměnu je můžete vzít do hopsária, kuličkového světa, Aquaworldu Lipno nebo na celoročně otevřenou bobovou dráhu.

Pro větší děti jsou tu široké sjezdovky s pozvolným terénem. Nejvíce je modrých, kterých zde mají sedm. Tři čisté červené a čtyři červenomodré. Nechybí ani jedna černá sjezdovka. Za adrenalinem můžete vyrazit do nového skikrosového parku, který navrhl tým Evy Samkové, do Snowparku Lipno nebo si zkusit slalom na čas. Každý den tu probíhá večerní lyžování od 18 do 21 hodin. Tři čtyřsedadlové lanovky zvládnou odbavovat lyžaře rychle.

Pokud bude jasno, vyjedete lanovkou na Kramolín a podívejte se na zamrzlé Lipno z vyhlídky Stezka korunami stromů. Lyžařky s lyžemi a hůlkami si můžete uschovat a půjčit si boty zdarma s Lipno card. **LUCIE MOTTLOVÁ**



Volné sjezdovky V. PANCER

Téma. Záněty zubů,
které putují tělem

Nemoci kloubů, únava, deprese, opakované virózy, ale i kardiovaskulární choroby mají často společného jmenovatele. Zánět. A protože v lidském těle vše souvisí se vším, třeba záněty zubů mohou být překvapivě příčinou vážnější nemoci, jako je infarkt, cukrovka nebo mozková mrtvice. A opakované záněty žaludku, střev, prostaty, jater zase podhoubí pro vznik rakoviny. Coby transportér patogenů slouží krevní oběh. Více se dočtěte v novém vydání týdeníku Téma.



INZERCE

S JIHLAVOU O TITUL

I TY ROZHODUJEŠ!

18. 2. 16:30 EDEN

VÝHODNÉ BALÍČKY JIHLAVA + PLZEŇ
OD 250 KORUN

Vysílač. Nad městem je už čtvrt století

Nejvyšší stavba v Česku, ale i druhá nejošklivější stavba na světě... Vysílač, který před 25 lety vyrostl na pražském Žižkově, je od svého otevření 17. února 1992 jednou z nepřehlédnutelných dominant hlavního města. Výstavba vy-

sílače, který lidé často přirovnávají ke startující raketě, započala ještě o sedm let dříve.

Autory jsou architekt Václav Aulický a statik Jiří Kozák. Věž od počátku vyvolávala rozdílné názory a vždy převažovali její odpůrci nad zastán-

ci. „Zabodoval“ i v anketách o nejošklivější stavbu. „Každá stavba je experiment, každou by mohl člověk po čase udělat trochu jinak,“ hájí pravidelně své dítě Václav Aulický. Podle něj předběhla doba. Tři kruhové tubusy dosahují až do

výšky 134 metrů. Hlavní z nich ještě přechází do anténního nástavce. Věž ale není jen vysílač. Vysoko v oblacích je vyhlídková plošina, restaurace i hotelové apartmá, ze kterého je neopakovatelný výhled na město. **ROW**

Míry oslavence

Žižkovský vysílač je nejvyšší stavbou v Česku.

- Výška věže: 216 m
- Vyhlídková terasa: v 93 m
- Apartmá ve věži: v 70 m

INZERCE



Nakupujte hezky česky

PÁ SO NE

OD PÁTKU 17. 2.
DO NEDĚLE 19. 2. 2017

V PENNY najdete 7 z 10 potravinářských výrobků, které splňují kritéria pro označení Česká potravinářská značka Vyrobeno v České republice. Naši zákazníci si tak mohou být jisti, že FAKT nakoupí hezky česky. Více na www.penny.cz.

Co je české,
to je dobré.
To je fakt!

Proto u nás najdete
7 z 10 výrobků českých.



POMERANČE
volné
1 kg

AKCE
-33%
19,90
29,90



KVĚTÁK
1 ks

AKCE
-25%
29,90
39,90



MRKEV
1 svazek

AKCE
-32%
16,90
24,90



MÁSLO TATRA*
250 g
100 g 14,36 Kč

LIMITOVANÁ
NABÍDKA
AKCE
35,90
41,90



KUŘE
bez drobů,
chlazené
cena za 1 kg

AKCE
-21%
46,90
58,90



BECHEROVKA,
BECHEROVKA LEMOND
38 % alk., 20 % alk.
0,5 l
11 279,80 Kč

AKCE
-22%
139,90
179,90



SÝR PLÁTKY MADELAND
přírodní 45 % tuku v s.,
light 30 % tuku v s., uzený*

AKCE
-33%
19,90
29,90
CENA S PENNY KARTOU
KARTÁ
CENA BEZ PENNY KARTY



VEJCE ČERSTVÁ*
velikost S
30 ks
1 ks 1,90 Kč

AKCE
-30%
56,90
80,90
SUPER CENA



VELKOPOPOVICKÝ KOZEL
NA DOMA
světlé, PET
2 l
11 13,45 Kč

AKCE
-40%
26,90
44,90



KÁVA NESCAFÉ CLASSIC,
KÁVA NESCAFÉ
CREMA
instantní
200 g
100 g 39,95 Kč

AKCE
-46%
79,90
149,90



DARLING GRANULE*
10 kg
1 kg 19,90 Kč

LIMITOVANÁ
NABÍDKA
AKCE
-42%
199,-
349,-

Fotografie najdete na
WWW.METRO.CZ

Věž nepřehlédnete. MAFRA

Chyby v tisku vyhrazeny. Ceny jsou bez dekorace. Mohou být použity ilustrační fotografie. Vyhrazeny si právo změny v balení a variantě nabízeného zboží. Pokud u důležitých nečekaně vysoké poplatky dojde k nedostatku určitého zboží, omlouváme se Vám a děkujeme za pochopení. Odběr možný jen v obvyklém množství (tj. max. 5 ks na osobu a den, trvanlivé mléko max. 12 ks na osobu a den, lahve vody max. 20 ks na osobu a den, není-li uvedeno jinak). *Tato označení produkty nemají do stejného sortimentu, mohou být tedy dodány na příslušné prodejny v menším množství, a z toho důvodu zvláštní nabídku AKCE na toto zboží platí pouze první den uvedeného období akce. Tento dokument není nabídkou nabízením na uzavření obchodu ani výzvou k prodeji nabídky. Více o dokumentu určeném pouze k marketingovým a propagačním účelům. Vzhledem k faktu, že společnost Penny Market s.r.o. provádění provádí kontrolu na přítomnost reziduí používajících chemických látek při pěstování ovoce a zeleniny, shledává občanské sdružení Zdravá potravina, z.s. tyto produkty jako nevhodné. Přijímáme:

Sudoku

				5				
			4					8
7	4	1	9					
	1		3	2				5
	5	6	8		9	3	2	
	8			6	7		4	
					8	2	1	9
	7				2			
				4				

Počasí

<p>DNES</p> <p>Min. 4 Max. 8</p>	<p>ZÍTRA</p> <p>Min. 2 Max. 6</p>	<p>NEDELE</p> <p>Min. 3 Max. 7</p>	<p>PONDĚLÍ</p> <p>Min. 4 Max. 8</p>
---	--	---	--

Stupeň zátěže pro dnešek: bio 1
Mírná zátěž. Stupeň zátěže umožňuje běžný denní režim bez omezení, pouze s přihlednutím k aktuálnímu zdravotnímu stavu.
Teplotní rekordy: -20,6/14,5 °C
Rok výskytu: 1827/1885

Napište svou bublinu



Napište bublinu a reagujte na sloupek na: www.facebook.com/denikmetro



Kvíz

- Autorem tří zákonů o pohybu planet kolem Slunce je německý matematik a astronom:
a) Galilei
b) Kopernik
c) Kepler
- Na Plzeňsku se nachází cisterciácký klášter v Plasích, který založil před rokem 1146:
a) Boleslav I.
b) Vladislav II.
c) Václav IV.
- Kanada je severní hranicí státu Idaho na severozápadě USA, jeho metropolí je:
a) Boise
b) Phoenix
c) Salt Lake City
- Název slovenské kapely Desmod vzniklé v Nitře roku 1996 znamená latinsky:
a) krtek
b) ropucha
c) netopýr
- Jednou z hvězd dnes již kultovního filmu Bezstarostná jízda z roku 1969 byl:
a) Paul Newman
b) Robert Redford
c) Dennis Hopper

Znáte správné odpovědi dnešního kvízu? Řešení: 1-c, 2-b, 3-a, 4-c, 5-c.

ČT1

- 12:30 Sama doma
- 14:00 Soudkyně Amy III
Serál (USA, 2001-2002)
- 14:45 Tak neváhej a toč speciál
- 15:45 Reportéři ČT
- 16:35 Polopatě
- 17:30 AZ-kvíz
- 18:00 Události v regionech
- 18:25 Kde domov můj?
- 18:55 Události za okamžik a počasí
- 19:00 Události
- 19:50 Branky, body, vteřiny
- 19:59 Losování Mimořádné Sportky a Šance

ČT2

- 13:55 České himálájské dobrodružství: K2, Broad Peak
- 14:55 GEN – Galerie elity národa
- 15:10 Poslední tajemství třetí říše II: Přízrak U-513
- 16:05 Velká vlastenecká válka
- 16:55 Podzemní Čechy (1/10)
- 17:20 Ostrovy snů
- 18:10 Tlamy, tlapy, zobáky
- 18:45 Večerníček
- 18:55 Evropa dnes
- 19:20 Na pomoc životu – astma
- 19:40 Postřehy odjinud
- 19:50 Zprávy ve znakovém jazyce

NOVA

- 12:00 Polední Televizní noviny, Sportovní noviny, Počasí
- 12:25 Dva a půl chlapa XII (6)
- 12:55 Ordinace v růžové zahradě (95)
- 14:05 Mentalista V (22)
- 15:00 Mentalista VI (1)
- 15:55 Námořní vyšetřovací služba VIII (10)
- 17:00 Odpolední Televizní noviny, Sportovní noviny
- 17:25 Co na to Češi
- 18:25 Ulice (3190)
- 19:30 Televizní noviny, Sportovní noviny, Počasí

PRIMA

- 12:05 Polední zprávy
- 12:20 Jáke a Tlustých (23)
- 13:25 Komisař Rex V (3)
- 14:25 Komisař Rex V (4)
- Krimiseriál (N/Rak., 1999)
- Castle na zabití III (7)
- Málem slavný. Krimiseriál (USA, 2010)
- 16:25 Odpolední zprávy
- 16:40 Soudní síň
- 17:35 Sportovní noviny
- 18:55 Zprávy FTV Prima
- 19:25 Krimi zprávy
- 19:40 Divácké zprávy
- 19:55 TOP STAR

PRIMA COOL

- 12:55 Simpsonovi XXII (11-14)
- 14:55 Teorie velkého třesku (1) Sitcom (USA, 2007)
- 15:20 Teorie velkého třesku (2) Hypotéza otrubové vlákniny. Sitcom (USA, 2007)
- 15:50 Futurama III (10) Víc nešťastí než rozumu. Animovaný seriál (USA, 2000)
- 16:20 Hvězdná brána III (15) Záminka. Seriál (USA, 1999)
- 17:20 Kdo přežije: Jeden svět (4)
- 18:15 Simpsonovi XXII (15-18)

ÓČKO

- 06:00 Ranní fresh
- 09:00 Zpátečka
- 10:00 Óčko hity
- 12:00 Óčko news
- 12:05 Óčko hity
- 14:00 Óčko news
- 14:05 Óčko hity
- 15:00 Óčko news
- 15:05 Óčko hity
- 15:30 Smash!
- Svět komiksů s Torenem
- 15:35 Óčko hity
- Klipy nonstop
- 16:00 CZ & SK České a slovenské klipy



20:05 Četníci z Luhačovic: Padělek
 Kdo a proč se pokouší v Luhačovících prodávat padělané obrazy lázeňským hostům? A jak to souvisí se smrtí zdejšího malíře poufoučích obrázků? Hrají: P. Zedníček, J. Langmajer, M. Dlouhý, L. Vaculík

- 21:30 13. komnata R. Balaše
- 21:59 Výsledky losování Šťastných 10
- 22:00 Všechnopárty
- 22:55 Silvestrovský koktejl
- 23:50 Případy detektivky Murdocha VIII
- 00:35 AZ-kvíz
- 01:00 Objektív
- 01:30 Toulavá kamera
- 02:00 Dobrý ráno
- 04:30 Žijíš jenom 2x



20:00 Zázračná planeta: Podivuhodné přírodní úkazy IV (3/3)
 Co takhle kozy pasoucí se na stromech? Další pokračování pozoruhodných jevů přírod

- 21:00 Jak vytvořit planetu (1/2)
- 22:05 Hodiny zoufalství
- Drama (USA, 1955)
- 23:55 Tutanchamon (3/3)
- 01:20 Přelet nad Kremlem aneb Jak Matthias Rust přistál na Rudém náměstí
- 02:05 Včely ve městě
- 02:15 Betonové dědictví
- 02:40 V zajetí železných opony
- 02:55 Hranice dokořán – Rozmůvky polsko-české
- 03:20 Babylon

INZERCE

KRIMI ZÁHADY II
 Vraždy, tajemná úmrtí, nehody ...

KINOSVĚT
 dokumentární seriál USA
 Každý pátek ve 20.20 hod.

- 20:20 Gravitace
 Sci-fi thriller (USA/VB, 2013). Doktorka Ryan Stoneová a zkušební letový specialista NASA Matt Kowalski jsou nuceni zdržet se kvůli rutinní údržbě vesmírné Hubbleova teleskopu ve volném prostoru. Během operace však dojde k tragédii... Hrají: S. Bullocková, G. Clooney, E. Harris, P. Sharma a další
- 22:00 Con Air
 Akční thriller (USA, 1997)
- 00:15 Mentalista V (22)

- 20:15 Přistáv II (7)
 Seriál (ČR, 2016). Hrají: J. Kohák, F. Blažek, V. Hybnerová, M. Zounar, A. Stančková, P. Čtvrtníček, K. Hrančovicová a další
- 21:40 Moje bláznivé dvojče
 Komedie (USA, 2011)
- 23:35 Castle na zabití III (7)
 Krimiseriál (USA, 2010)
- 00:25 Soudní síň
- 01:20 Rosamunde Pilcherová: Přítiv lásky
 Romantický film (N, 2009)
- 03:10 Komisař Rex V (3)
- 04:00 Komisař Rex V (4)



20:15 Námořní vyšetřovací služba L. A. V (11)
 Krimiseriál (USA, 2013). Hrají: Ch. O'Donnell, D. Ruahová, E. Ch. Olsen a další

- 21:10 Námořní vyšetřovací služba L. A. V (12)
 Krimiseriál (USA, 2013)
- 22:10 Obří vosy útočí
 Sci-fi horor (USA, 2012)
- 00:05 Stav ohrožení (8)
 Akční seriál (USA, 2014)
- 01:05 Živí mrtví V (10)
 Hororový seriál (USA, 2015)
- 01:55 Stav ohrožení (8)
 Akční seriál (USA, 2014)
- 02:45 Aplikace
- 03:10 Živí mrtví V (10)
 Hororový seriál (USA, 2015)



- 17:00 Novinky
 Nové klipy pěkně prohrané
- 18:00 Óčko hity
 Klipy nonstop
- 19:00 Óčko news
 Hudba, film, zábava – nikdo a nic nám neutechčí
- 19:05 Moje desítka
 Top 10 klipů podle diváka Óčka
- 20:00 České a slovenské klipy
- 21:00 Óčko hity
 Klipy nonstop
- 22:00 Digital Love
 Dance, house music, clubbing a Dis
- 22:30 Party ride
 Dance music pro všechny
- 01:00 Óčko flirt

Sloupek

PETR
JUST

POLITOLOG
METROPOLITNÍ UNIVERZITA PRAHA



MLUVIT K LIDU

Premiér Bohuslav Sobotka se před časem odhodlal k něčemu, co by od něj do té doby asi málokdo čekal. Alespoň pokud hodnotíme jeho dosavadní vystupování ve veřejném prostoru. V reakci na kauzu ministra Andreje Babiše ohledně nákupu dluhopisů Agrofertu obvinil svého vládního kolegu z toho, že „oje“ al český stát“. A okamžitě tím spustil diskusi, zda je vhodné, aby se takto veřejně vyjadřoval předseda vlády.

Aniž bych se chtěl Bohuslava Sobotky nějak zastávat, působí to na mě dojmem, že se jen – být na jeho vyjadřovací poměry možná trochu překvapivě a uměle – adaptoval na „trendy“, které dnes v komunikaci politiků vidáme a slyšíme bohužel poměrně často. Zdůrazňují slovo bohužel. Jenže politikům, kteří se vyjadřují hruběji a třeba i za použití vulgárních a sprostých výrazů, se v dnešní době docela daří.

Jejich mluva je považována za blízkost lidu. Jsou obhajováni tím, že si na nic nehrají a říkají věci na rovinu. No a proto se do podobných póz možná chtějí stavět i politici, kterým třeba doposud tato slova do úst či do klávesnic počítačů a mobilů moc nešla. Jenže na nich je poznat, že to není jejich přirozený jazyk, a navíc tím paradoxně vyvolají mnohem větší pohoršení než politici, kteří se podobnými výrazy ohánějí dnes a denně s naprostou suverénností a bez skrupulí. Bohuslavu Sobotkovi ten výrok, který možná použil právě ve snaze být blíže lidem a vypadat upřímněji, vůbec nesešel. Byť chápu důvody, proč se ho pokusil zařadit do svého slovníku, a rovněž chápu, že je hlavní mysl si, že si lidé víc váží slušně vystupujících politiků. Škoda.

Cítat

Politikům, kteří se vyjadřují hruběji, se v dnešní době docela daří.

Dopisy a vzkazy

WC inspirace z Kobyliš

Nemůžu si pomoci, abych se s vámi nepodělila o jeden pozitivní zážitek. Čas od času se v novinách objeví článek, který si všímá stavu toalet v Praze. Většinou jsou na veřejné toalety stížnosti kvůli špatné udržované hygieně, zastaralým nmoderním prostorům, a to vcelku oprávněně. A týká se to i těch zrekonstruovaných, kde se sice cena za použití zvedla, ale čistota a vybavenost notně pokulhá. Proto jsem byla velmi příjemně překvapena na stanici metra Kobyliše (u výstupu směrem ke katastrofálnímu úřadu), kde jsou toalety čistounké a nezapáchají. Paní v kukani je taky velice milá, ještě vás vybídne, abyste si vzali cukrátko z mísky. To vše za 5 korun. Doporučuji všem provozovatelům veřejných toalet v Praze (hlavně těm z centra), aby tam šli na exkurzi a poučili se, jak také může vypadat tohle nezbytné zařízení. Paní v Kobyliších chválím, že mi svým přístupem zpříjemnila den.

E. BEDNÁŘOVÁ, PRAHA 10

dopisy@metro.cz,
www.facebook.com/denikmetro

V dopisu uveďte jméno a adresu. Metro si vyhrazuje právo editovat dopisy.

Výrok dne



„Evropská unie funguje a roste dokonce rychleji než USA.“

LUBOMÍR ZORÁLEK, MINISTR ZAHRANIČNÍCH VĚCÍ
Zorálek mluvil v pořadu Rozstřel na iDNES.tv i o populismu v Evropě, Donaldu Trumpovi či úniku dat z počítačů.

Impuls pro Metro

VTIP TÝDNE S DOBRÝM KORCEM

„Miluju tě,“
řekla jsem sedíc s manželem na gauči.
„To říkáš ty, nebo z tebe mluví víno?“
zeptal se on.
„To mluvím já k vínu.“

Vtip Vlasty Korce poslouchejte každé všední ráno v 8.50 na Rádiu Impuls.

INZERCE

HOROSKOP na pátek 17. 2.

CO VÁS ČEKÁ?



Mám jasnovidecké schopnosti!
Dokážu odkrýt budoucí záležitosti!
Pište SMS ve tvaru 75UNV a svůj text na číslo 904 30 55 nebo volejte na 906 70 30 35

Vesťkyně Jasmína

Beran 21/3-20/4	Je na čase začít dělat některé věci docela jinak, než jak jste je v práci dělávali doposud, pak se to začne jinak hýbat.	Váhy 23/9-23/10	Pracovně vám bude šláget elán a nebudete mít žádnou energii ho někde dohledávat. Musíte ale stejně zatnout zuby a pokračovat.
Býk 21/4-21/5	S kolegy se vám při dnešku podaří vytvořit poměrně dobrý tým, který si dovede poradit s různými velkými zápletkami.	Štír 24/10-22/11	Dnešní den bude ve znamení jízdy, takže pokud jste řidiči, měli byste dnes pamatovat na to, že je třeba jezdit pomalu a včas.
Bliženci 22/5-21/6	Potřebovali byste cítit více opory ve vaší práci, protože se věnujete oboru, který je náročný na psychiku.	Střelec 23/11-21/12	Může se vám podařit uzavřít báječný kontrakt, a to přesto, že si sami sebe nedovedete představit jako hlavního realizátora.
Rak 22/6-22/7	Budete mít šťastnou ruku, takže pokud jde o výběr dodavatelů nebo jiné záležitosti, směle se pasujte i do role poradců.	Kozoroh 22/12-20/1	Jsou věci, které musíte dokončit, i když už byste se nejradyji viděli doma u svých, ale nezbývá, než se ještě chvíli přemáhat.
Lev 23/7-22/8	Statistika dává hezká čísla, ale pro vás budou více než čísla rozhodující vztahy se zákazníky a to, jestli se k vám rádi vrací.	Vodnář 21/1-20/2	Menší roztržka pracovnímu týmu neprospěje, tak se to pokuste nějak smáznout a začít všichni zase společně znovu, ale lépe.
Panna 23/8-22/9	Říká se, že každý má mít svých pět minut slávy. Tak na vás jich dnes bude čekat ještě mnohem více než jen těch avizovaných pět.	Ryby 21/2-20/3	Začnete mít tendenci v pátek analyzovat, čím jste chtěli být ve vašem mládí a přijдете na velmi zajímavé souvislosti v životě.

Řešení sudoku

6	3	8	2	5	1	7	9	4
2	9	5	4	7	3	1	8	6
7	4	1	9	8	6	5	3	2
9	1	7	3	2	4	6	5	8
4	5	6	8	1	9	3	2	7
3	8	2	5	6	7	9	4	1
5	6	4	7	3	8	2	1	9
8	7	3	1	9	2	4	6	5
1	2	9	6	4	5	8	7	3

Anketa Jak snášíte smogovou situaci?



Vladimír Cekota
Každé ráno si řeknu: „Co tě nezabije, to tě posílí.“



Mishka Jaromišů
Nějak to nevnímám, nemám žádný dýchací potíže.



Simona Kuboušková
Pracuji doma, takže nemusím vycházet. Ale kazi to výhled.

Komiks Nové představení pro dospělé Spejbl a město hřichu – 8. 3. 2017 v 19 hodin.



ROZCHOD
ANO, či NE?
Požádej o pomoc svého Anděla!
Pište SMS ve tvaru 72VKN a svoje datum narození na číslo 904 30 46
Tuto službu poskytuje: E.M.A. Europe s.r.o., P. O. Box 14, Praha 05, 110 05, technicky zajišťuje Materna, 1SMS/55Kč vč. DPH, 1min/70Kč vč. DPH, www.ema.biz, www.platmobilem.cz

Tip. Povolené přečerpání účtu

Kvůli posunutí výplatě se mi stává, že na účtu nemám dostatek finančních prostředků. Existuje něco, co by řešilo tento problém?

Řešením je požádat banku o takzvané povolené přečerpání účtu. mBank nabízí klientům povolené přečerpání mRezerva. Jeho otevření i vedení je zdarma. Klient platí úroky jen z vyčerpané částky a pouze za období, ve kterém úvěr čerpá. Pokud má například schválený limit povoleného přečerpání do výše 64 999 Kč a z této částky vyčerpá za pět dní 25 000 Kč, zaplatí úrok jen 65 korun, což je zanedbatelná částka.

Michal Pokluda, ředitel produktového portfolia mBank

Pozor. Výběr routeru byste neměli podcenit

Bez wi-fi si už mnozí nedokážou představit běžné fungování domácnosti. Ne každý router ale umí to též.

Otřepaný vtípek praví, že opravdový domov je tam, kde se wi-fi připojí automaticky. Další virální legrádka zase wi-fi řadí k nejzákladnějším lidským potřebám známé Maslowovy pyramidy, což se v konfrontaci s realitou nejeví jako až tak velká nadsázka, jak bylo nejspíš původně zamýšleno. Wi-fi je zkrátka všude a fungování bez ní už si dnes jen málokdo dokáže představit. Jenže není wi-fi jako wi-fi a ne všechny routery umí stejné věci. Tím se dostáváme k hlavnímu problému, jímž je podcenění výběru vhodného routeru a následná nespokojenost s dosahem či stabilitou signálu. Přitom právě od této magické krabičky se odvíjí veškerá funkcionálnost, náročnost nastavení sítě i možnosti přizpůsobení.

Abyste příště nesáhli vedle, doporučujeme poroz-



Od routeru se odvíjí funkcionálnost, náročnost nastavení sítě i možnosti přizpůsobení. MIRONET

hlédnout se v nabídce předního světového výrobce TP-Link, z níž dnes vybíráme k bližšímu představení model Archer C1200. Jde o dvoupásmový gigabitový router s podporou nejmodernějšího standardu 802.11ac. Díky tomu si můžete užívat on-line hraní nebo streamování HD videa ve volném 5GHz

pásmu, zatímco obvykle přehlcené 2,4GHz pásmo zabere méně náročné činnosti, jako je čtení e-mailů nebo prohlížení webu. Celkově tak získáte vynikající stabilitu signálu podpořenou třemi výkonnými anténami a přenosovou rychlost téměř 1200 megabitů za vteřinu. Pro kabelové připojení jsou připra-

veny čtyři gigabitové porty a také jeden USB konektor určený ke sdílení tiskáren nebo souborů v lokální síti či pomocí FTP serveru.

Nastavení routeru pak můžete velmi snadno spravovat prostřednictvím bezplatné mobilní aplikace Tether v českém jazyce pro Android a iOS.

MIRONET
COMPUTERS
Největší IT e-shop v ČR

výběr routeru nepodceňte

tp-link

1.899,-

TP-Link Archer C1200
dvoupásmový gigabitový router / 802.11ac / rychlost až 1200 Mbit/s / 3x anténa / 4x LAN / 1x USB

www.mironet.cz

MARTIN DEJDAR

Kvůli Zemanovi mi nasazovali psí hlavu

PRÁVĚ VYCHÁZÍ

TÝDENÍK 5 PLUS 2

každý pátek ZDARMA na jednom ze 6000 distribučních míst

Kreditní karta. V čem je oproti platební jiná?

Banka mi nabízí kreditní kartu, ale platební kartu již mám. Je kreditní karta v něčem jiná?

Spousta lidí u nás stále nerozlišuje mezi platebními kartami.

Existují dva základní druhy, debetní a kreditní karta. Debetní kartu dostanete k účtu a platíte jí svými penězi, naopak „kreditka“ je zajímavá v tom, že dostanete takzvaný úvěrový rámec, v rámci něhož používáte peníze banky. Kreditní karta je tedy šikovným nástrojem, protože nabízí bezúročné období v délce několika týdnů, v mBank až padesát čtyři dnů.

Po tuto dobu můžete využívat peníze banky bez úroků a často k tomu máte další výhody v podobě slev a dalších možností, jak ušetřit.

Michal Pokluda, ředitel produktového portfolia mBank

PlayStation. Ve dvou s ovladačem zdarma

Konzolové hraní proti živým protihráčům z celého světa je skvělá zábava sama o sobě, o tom není vůbec třeba polemizovat. Jak ale asi sami uznáte, ta pravá herní euforie nastává, až když vyzvete svého kamaráda, partnera nebo jednoduše někoho, kdo s vámi sdílí gauč během zápojení na obrazovce a častuje vás posměšnými úrazkami nebo hecuje k co nejlepším výsledkům. To jsou chvíle, kvůli kterým většina z nás konzole pořizuje a díky aktuálně probíhající akci největšího českého IT e-shopu Mironet k tomu máte dobrý důvod i vy. Pouze do 28. února zde totiž k novým modelům PlayStation 4 dostanete druhý bezdrátový ovladač DualShock 4, v hodnotě přes 1200 Kč, dle vlastního výběru úplně zdarma, abyste si mohli výše popsané chvíle užít, kdykoli vás napadne.

Akce se vztahuje na novou, tenčí verzi PlayStation 4, ne-



oficiálně označovanou Slim, která kromě menších rozměrů, nižší hmotnosti a spotřeby nově přináší i podporu HDR grafiky. Technologie HDR (High Dynamic Range) zajišťuje rozšířený rozsah barev a kontrastu – výsledkem je realističtější grafika s přirozenějším barevným podáním.

Pokud si s nákupem v Mironetu pospíšíte, PlayStation 4 Slim s druhým ovladačem zdarma může být váš již od příjmených 6490 Kč. Tomu my hráči říkáme druhé Vánoce.

EET pokladny: obchodníci potřebují jiné než hospodští

Řezníci nebo zelináři zaplatí za vybavení víc než majitelé restaurací.

Majitel penzionu si k svému chytrému mobilu pořídil za tři tisíce korun software a tiskárnu, měsíčně platí 300 korun a má EET vyřešeno. Obchodníci to budou mít složitější. Hlavně ti, kteří prodávají zboží na váhu, třeba řezníci či zelináři. Co je čeká? IDNES.cz



Pokladna EET pro hospodské

MAFRA

Obchodníci mají tři možnosti

Rady a tipy.

- Mohou zůstat u své současné váhy, výslednou cifru přetukat do chytrého mobilu s EET softwarem a vytisknout účtenku. Není to moc efektivní, ale v prodejnách, kde obsluhují

pár zákazníků denně, to postačí.

- Kdo nechce pracovat takhle zdlouhavě, pořídí si software, který lze se stávající váhou propojit, náklady budou přibližně 5 tisíc korun. Musí si však ohlí-

dat potřebné certifikace (viz další box vpravo).

- Nejlepší je koupě takzvané váhopotkladny, která už s EET počítá. Je to však drahé. Taková pokladna vyjde na téměř 50 tisíc korun (s DPH). Vyplatí se v prodejnách s čilým obrátem.

Funkce je důležitější než cena!

Zkušenosti z první vlny ukázaly, že největší komplikace nespočívají ve výpadcích či nefunkčnosti systému, ale ve špatném výběru pokladního řešení. Martin Dvořák ze společnosti Bizerba doporučuje, aby si podnikatelé vybírali pokladní systém nikoli pouze podle ceny, ale především s ohledem na druh i potřeby svého podnikání. Při nákupu pokladny sledujte:

ními systémy, a přihlídnout k tomu při rozhodování.

3. Certifikace softwaru – Pravidelné ověřování vah u Českého metrologického institutu se nově týká i těch elektronických. Úřednímu ověření podléhá nejenom vážící mechanismus, ale i váhový software, který musí být také certifikován. Pokud tomu tak není, nesmí být zařízení používáno a majiteli hrozí dokonce pozastavení činnosti.

4. Funkce – Software může umět mnohem víc než jen tisknout EET účtenku. Spousta pokladních systémů nabízí třeba funkci skladového hospodářství. Podnikatel tak má lepší přehled o tom, kde unikají peníze, kolik je čeho na skladě, co se nejvíce prodává.

- **1. Propojení s dalšími přístroji** – Zvláště když ke stávající váze dokupujete pokladnu s EET softwarem, důkladně vyzkoušejte, že spolu „mluví“, ideálně bezdrátově.
- **2. Reference** – Levné pokladny neberou v potaz specifické potřeby či požadavky konkrétního oboru, a tak se může snadno stát, že sice koupíte výhodně, ale pak se budete trápit s provozem. Ideálem by bylo zjistit si od kolegů ze stejného oboru, jaké mají praktické zkušenosti s poklad-

- Odborníci doporučují, aby obchodníci nenechávali nákup pokladny na poslední chvíli. Obchodníci by měli mít čas si systém vyzkoušet.

Neplatte za EET víc, než musíte

vodafone.cz/ePokladna

Vodafone
Power to you



Na rok
ZDARMA
pro všechny

Mobilní aplikace ePokladna Mini

K mobilní aplikaci ePokladna si můžete vybrat jen to zařízení, které skutečně potřebujete:

- platební terminál
- mobilní zařízení
- tiskárna
- tablet



PORADNA EET: Kdy provést evidenci?



Prozradíte čtenářům, na co je třeba si dát v rámci EET pozor?

Evidenci je třeba provést nejpozději v okamžiku platby, ale zároveň ne dříve, než si zákazník zboží objedná. U platebních karet je to trochu ošidné, protože platební terminál běžně na účtenku tiskne čas transakce a ten by neměl být pozdější než čas na EET účtence. Stejně tak u většiny platebních bran předem nevíte, jestli zákazník zaplatí a často ani jakým způsobem – proto je třeba v těchto případech platbu zaevidovat předem a později případně stornovat.

Dále nesmíme zapomenout vystavit EET účtenku a „předat“ ji zákazníkovi (postačí ji před něj položit). V rámci e-shopů stačí EET účtenku poslat e-mailem nebo ji zobrazit na webu. Účtenku je potřeba vystavit vždy, ale zákazník není povinen si ji převzít. V takovém případě ji není třeba archivovat.

Odpovídala Ing. Jana Jáčová, ředitelka Účetnictví on-line, s. r. o., www.uol.cz

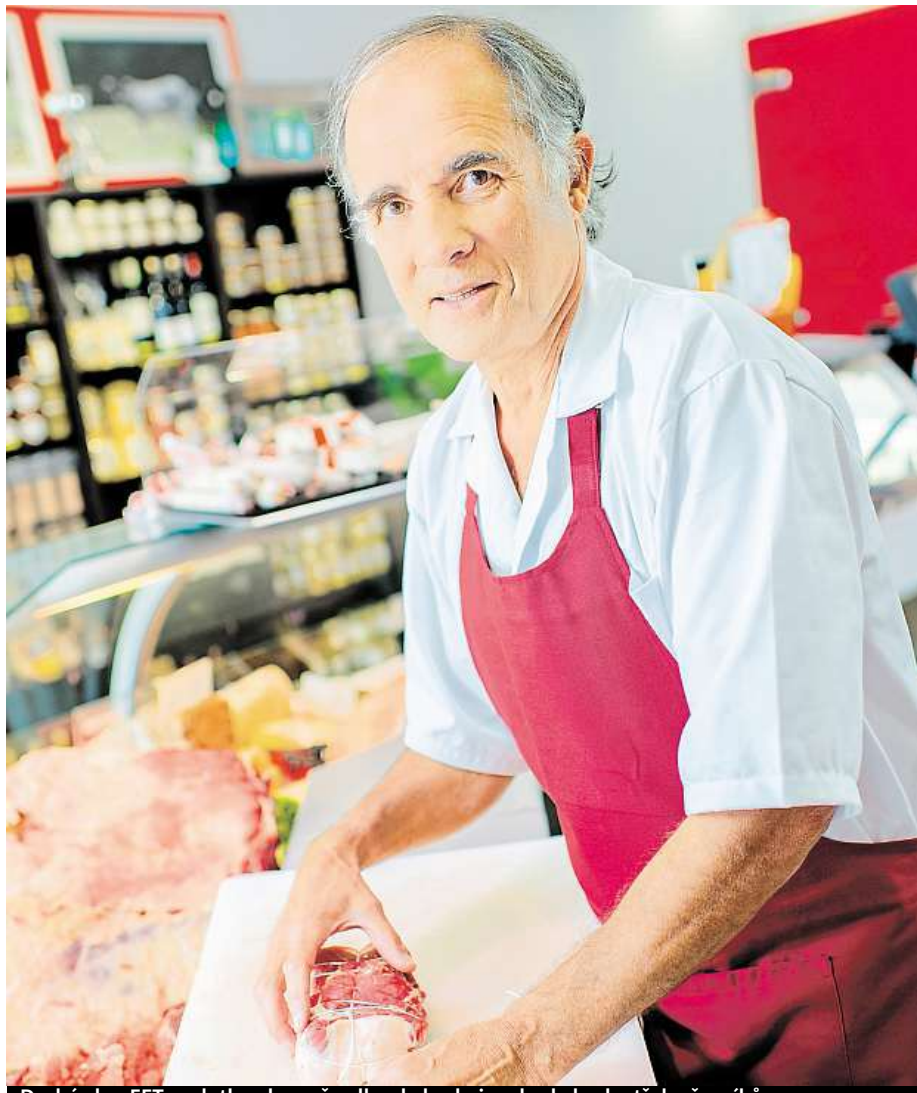
Startuje druhá vlna EET. Masivnější a náročnější

Až čtvrt milionu podnikatelů se musí obrnit trpělivostí a jednat s rozumem. Problémů se od 1. března čeká víc než při prosincovém startu.

Řezník, sedlák a kupec v jedné osobě. Tak byl představován soused Krkovička v pohádce Jája a Pája. I na něj by se už za dva týdny vztahovala druhá vlna elektronické evidence tržeb. Týká se totiž maloobchodu a velkoobchodu. Celkově má jít o 250 tisíc obchodníků. Jen e-shopů je přes 40 tisíc, tedy zhruba tolik, kolik bylo celkem subjektů v první vlně.

Výrazně větší množství lidí může přinést také tlačence na finančních úřadech při vyřizování potřebných registrací, ale také hrozí přetížení linek dodavatelů softwarů i hardwarů nutných ke správnému fungování EET.

„V první vlně jsme na zákaznických linkách nejčastěji řešili pomoc se získáním a nahráním certifikátu. Ukázalo se, že dokumentace ze strany Finanční správy není pro běžného uživatele srozumitelná. Nedovedu si představit, kdo bude pomáhat tentokrát,“ uvádí Petr Filipec, provozní ředitel startupu Storous. Podle něj se lidé nemusí ani tak bát toho, že by vhodný pokladní systém nesehnali, jako



Druhá vlna EET se dotkne kromě velkoobchodu i maloobchodu, třeba řezníků. PROFIMEDIA.CZ

faktu, že se může při instalaci a provozu protáhnout řešení i sebemenšího problému.

A úskalí může na podnikatele číhat víc. Podle Evy Šikýřové z poradenské sítě BDO by mělo být největším poučením z první fáze EET zajímat se o problematiku i výběr pokladny včas. „Nedostatečná připravenost podnikatelů je částečně způsobena i nevyzpytatelným jednáním politiků a finanční správy. Takovým příkladem je i její nedávné sdělení, které mění text zákona o evidenci tržeb ve vztahu k platbám přes platební bránu. Podle vyjádření některých maloobchodů, které se důkladně připravovaly, už část z nich investovala prostředky ke splnění původního textu zákona,“ říká Šikýřová.

Při startu první fáze byly také poměrně benevolentní kontroly. Ministerstvo financí však nyní uvedlo, že kontro-

Pojištění pro EET

Zavedení elektronické evidence přináší podle Hospodářské komory ČR řadu rizik, proti kterým je nově možné se pojistit.

- Takovou možnost nabízí pojišťovna Generali a její pojištění kryje třeba rizika související se zavedením EET pokladen.
- Roční pojistné se pohybuje v řádu stokorun.

ly kvůli nedostatečnému respektování zákona zpřísní. „Podnikatelé z druhé vlny vstupují hned do ostrého provozu, kde není pro omyly prostor. Platí tedy, že kdo situaci podcení, nemůže očekávat, že kontrola přimhouří oko,“ upozorňuje Filipec.

Podle zakladatele pokladního systému Septim.cz Zbyňka Švece může na sebe podnika-

tel kontrolu přivolat nechtěně sám, a to v případě nevhodně zvoleného pokladního řešení. „Přestože následně kontroloři nenajdou žádné, závažnější prohřešky proti zákonu o evidenci tržeb, pátrají i po naprostých maličkostech,“ varuje Švec. Navíc pokladní systémy pro různá odvětví se mohou lišit.

Pořádně googlovat by tak musel i zvědavý soused Krkovička, kterému by se hodilo třeba propojení pokladního systému s váhou. „Při výběru řešení, jehož součástí je váha, je důležité zjistit, zda splňuje i metrologické nařízení, a to hlavně to o certifikaci propojení pokladny s váhou. Tato nutnost nevyhází ze zákona o EET, jedná se o nařízení vydané Českým metrologickým institutem, které nešťastně začíná platit ve stejném období jako EET,“ dodává Martin Dvořák ze společnosti Bizerba. **PUR**



www.hellocash.cz

Nemůžeme to pro Vás udělat zábavněji,
ale jednodušší

volejte: 800 02 26 49

Další vlna EET ovlivní hlavně malé samostatné prodejny

Na zavedení EET se chystá i poštovna na Sněžce, která je nejvýše položenou provozovnou v Česku.

Tržby povinně elektronicky evidují od počátku loňského prosince ubytovací zařízení a restaurace. Vláda si od EET slibuje omezení daňových úniků a narovnání podnikatelského prostředí, pravcová opozice opatření kritizuje. Další vlna zavádění EET zatěžuje hlavně samostatné malé obchody.

V porovnání s jejich minimálními obraty jsou pro ně náklady vysoké a na vesnicích se někteří budou muset vyrovnat i s tím, že v okolí prodejen může být špatný signál mobilního internetu. O uzavření prodejen na venkově uvažovalo například Jablonecké Pekařství Šumava. Nakonec ale žádnou ze 150 prodejen nezavře, jejich uzavření by image pekařství neprospělo a připravilo by o práci zaměstnance, kteří patří k nejlepším. Firma proto zvolila to nejlevnější řešení EET, i tak ji bude stát ročně tři mili-



S účtenkou PROFIMEDIA.CZ

ony korun. „Některé druhy pečiva proto musí zdražit, běžného chleba a rohlíků se to ale nedotkne,“ řekl začátkem týdne předseda představenstva Ivan Šnajdr.

Podle Lubomíra Červíka, který provozuje velkoobchod s drogerií Luka a maloobchod v brněnských Zábřovicích,

je to nepříjemná starost navíc, ale o ukončení činnosti maloobchodu neuvažuje. Neznámou je pro něj spíš samotný provoz. Zákazníci, kteří jsou z velké části romského původu, mají totiž specifické nákupní zvyklosti. „Stává se, že něco zaplatí, pak si to rozmyslí, takže jim vracíme peníze. Uvidíme, jak to půjde,“ řekl Červík.

Naopak prodejna potravin U Slavíků v Poděbradech svou činnost ukončila, ve městě fungovala od roku 1979. Podle vedoucí obchodu pokryly tržby pouze nutné náklady jako nájem, energie a platy.

To provozovatel obchodu s čaji v Mladé Boleslavi Petr Novotný své podnikání, aby nemusel končit, upravil. „Zavedl jsem povinnou bezhotovostní platbu předem přes účet prostřednictvím svého e-shopu, takže v současné době budu jen vydávat

zboží. Nebudu díky tomu muset EET zavádět,“ řekl.

Majitelé poštovny na Sněžce, kde se prodává drobné občerstvení, pohledy a suvenýry, mají obavu z toho, že lidé budou účtenky na Sněžce ztrácet nebo zahazovat, a vrchol hory tak bude zaneřádný poletujícími papírky. Podle nich je také problém, že se do malého prostoru prodejny na poštovně se dvěma výdejními okénky budou muset natěsnat dva počítače, dva monitory a dvě tiskárny. Otázkou také bude kvalita internetového připojení na Sněžce. Některá z forem EET již funguje v řadě zemí Evropské unie, například na Slovensku, v Maďarsku, Rakousku a Slovinsku nebo Chorvatsku, které bylo hlavní inspirací pro Česko.

Na úrovni Evropské unie zatím neexistuje žádná legislativní úprava, která by užívání EET regulovala. **ČTK**

Vybavte se na EET s Apple produkty
Nyní se splátkami bez navýšení.

Více na iWant.cz/EET nebo na našich prodejnách.

iWant | **Apple Premium Reseller**

Vydělávejte na EET s eKasou

Zvyšte si obrat díky akceptaci elektronických stravenek
Na čem dalším vyděláte, zjistíte na www.ekasa.cz

Provoz zdarma

EET jednoduše
O₂ eKasa

K dispozici ke stažení i aplikace pro mobily

Chytrá síť **O₂**

Nemovitosti - poptávka

• **IHNEDE VYKOUPIME** Vaš byt, rodinný dům, činž. dům, posez. hotovost do 3 dnů. Vyřešíme cokoli – privatizaci, právní vadu, dluhy, exekuce. 800662222.

• Právni zástupce zaměstnanců O2, FIOBANK, RAIFFEISENBANK, poptává byty ke koupi a k pronájmu pouze v Praze. Právni servis zdarma. TEL: 602 21 96 21.

Práce - nabídka

• **UDĚLEJ TO.** Daruj krevní plazmu. Náhrada 500 Kč dle §32 odst.2 zákona č.373/2011 Sb., tel: 702278928, www.caraplasma.cz, Perlová 5. Pomáhat je lidské.

• Jste vytrvalí, komunikativní, organizačně schopní, disciplinovaní a chcete mít nadprůměrné příjmy? Volejte na 608 813 237 a domluvíte si osobní pohovor na práci obchodního zástupce, www.kompakt-cr.cz.

• Hledáme šikovné pracovníky do skladu v Rudné v Prahy na různé pozice. Denní směny 07-19h, kr./dl. týden. Mzda: 90 Kč čist./hod., osobní prémie dle kvality práce. Dobrá dostupnost z metra B Zličín. Umožníme ubytování (jen pro muže), dlouhodobá spolupráce. Volejte 727903706, Well Pack, s.r.o.

• B.S. přijme pracovníky pro ostrahu nepotravinářských a potravinářských prodejen v Praze. Mzda od 80 Kč/hod. Volat Po-Pá 8-14 hod. Tel. 724969859

• Popelář, metař v Praze, nabíže UBYTOVÁNÍ, týdenní zálohy, práce na DPČ i HPP. Bezplatná linka 800100166. www.amboseli.cz

• Starosta MČ Praha-Ďáblice vyhláší výběrové řízení na obsazení úředního místa tajemníka/ce ÚMČ Praha-Ďáblice. Více info na www.dablice.cz/ uředni-deska

• Až 110 Kč/hod za práci na pokladně v Praze a okolí. Směny dle vašich potřeb. PENÍZE následující den. Tel.: 222534534 www.creditzech.cz

• Až 109 Kč/HOD za noční doplňování zboží, dopek pečiva, pultový prodej. Zálohy druhý den. Tel.: 222534534

• Maturita v oboru Elektrotechnika, počítačové a zabezpečovací systémy. 4leté studium při zaměstnání za podpory internetu. Závazný termín podání přihlášky 1.3.2017. Více na: www.spezatec.cz, e-mail: studium.maturita@gmail.com, tel.: 736605905

• Městská část Praha 14 vyhláší výběrové řízení na pracovní místo: vedoucí odboru investičního, referent/ka odboru investičního, referent/ka odboru sociálních věcí a zdravotnictví, referent/ka odboru řízení ekonomiky a školství. Blíže informace na: www.praha14.cz - volná místa. Dále hledáme pracovníky na pozice: finanční manažer projektů a projektový manažer, možné na HPP, DPČ. Blíže informace na: www.praha14.cz -aktuality

• Čalounická dílna v P 1 hledá na výpomoc/brigádu šikovného čalouníka. Práce ve všední dny nebo víkendy dle domluvy. Tel. 736539847

• ZŠ a MŠ Praha 5 – Radlice přijme učitele(ku) výpočetní techniky. Nástup k 1.3.2017. Nabídka s přehledem praxe na: skola@zsradlicka.cz do 25.2.2017.

• Na ostrahu sklad. prostor a log. areálu ve Zdicech, přijmeme bezp. pracovníky a vrátné. Požadujeme: čistý TR, zdravotní způsobilost, tel: 739545226.

• Hledáme strážné s certifikátem odborné způsobilosti pro Prahu. Náplní práce je kontrola areálu s obchůzkou. Mzda 18.000 – 20.000 Kč. Tel.: 274782747

• Národní divadlo přijme vrátného do nepřetržitěho provozu. Požadujeme: bezúhonnost, základy AJ nebo NJ, základy PC, příjemné vystupování, komunikativnost, spolehlivost a zodpovědnost. Nástup: dle dohody, nejpozději 1. 4. 2017. Životopis a případné dotazy zasílejte na e-mail: k.vesela@narodni-divadlo.cz.

• MANUÁLNÍ PRACOVIK/CE – až 26.000 Kč, jednoduchá práce, základy na PC, lokalita Praha a Říčany! Volejte 774285555

• Přijmeme brigádníky na ranní úklid admin. prostor a úklid se strojem na P1 budova MD. PO-PÁ od 5,00 hod. cca 3 hod. KONTAKT: tel. 739609156.

• Přijmeme vrátné na objekty v Praze. Individuální plánování směny. Práce vhodná pro OZP. Zdarma certifikát strážného. Práce na HPP, Tel. 731872540

• Eficia Praha (Praha 3) přijme operátory do call centra, 17.000 Kč. Nástup ihned. Nejde o prodej. Tel: 724331501

• ERGON a.s., Papírenská 1, Praha 6 přijme do pracovního poměru vrátného, vhodné pro poživatelé SD. Blíže informace na tel: 234123346 nebo 234123210.

CENTRA a.s. přijme Zahradníka - veřejná údržba zeleně na HPP.
Požadujeme: praxi se zahradnickými stroji (pila, křovinořez), výsadbou stromů a rostlin, ŘP sk. B. Pracoviště: Praha. **Kontakt: illy@centra.eu, 724 872 341.**

BEZPEČNOSTNÍ AGENTURA
Přijmeme ihned **STRÁŽNÉ a RECEPČNÍ**
• Náborový příspěvek 3.000 Kč
• Práce v Praze a okolí
• Týdenní zálohy / Solidní ubytování
Volejte zdarma **800 600 333**
www.adamsecurity.cz

Komplex obal Praha s.r.o. (provozovna ulice Průmyslová, Praha 10)

Hledáme **OBCHODNÍ REFERENTKU** na HPP – příjem objednávek + fakturace.
Požadujeme: znalost práce na PC.
Blíže info na tel. č. **284 682 492 (500)**
Kontaktní osoba: **Tereza Bíbová**
E-mail: terezka@komplexobal.cz

HLEDÁME ŘIDIČE SKUPINY D
Dopravní společnost **DATA AUTOTRANS**
hledá nové řidiče sk. D
Přijmeme spolehlivé, seriózní a odpovědné řidiče na zahraniční autobusy (možno i na občasnou výpomoc). Zajišťujeme jak vnitrostátní dopravu, pravidelné linky, výlety po ČR i zahraničí a vícedenní okruhy po Evropě. Platové podmínky dle dohody. Vozový park do tří let.
V případě zájmu volejte 724 773 074 nebo nás kontaktujte přes naše stránky www.dataautotrans.cz

Škola v Praze 8 přijme

VRÁTNÉHO
Nástup od 1. 3. 2017.

Kontaktní osoba: **Jana Petrášková**
- infop8cz@gmail.com,
tel: **284 683 306**,
284 680 190

Organizace v centru Prahy přijme zaměstnance na úklid na HPP. Nástup ihned. Životopisy na Renata.Benakova@kam.cuni.cz nebo 224 261 499.

1000 Kč MĚSÍČNĚ?!
OD 1. 1. 2017 DARUJ KREVNI PLAZMU, ZACHRAŇ LIDSKÝ ŽIVOT A ZÍSKEJ ÚHRADU dle § 32 odst. 2 zákona č. 373/2011 Sb.
www.unicaplasma.cz
tel: **220 515 464**
metro **HRADČANSKÁ**

ŽENY DO VÝROBY
Obor: Dělnice ve zdravotnické výrobě
Pracovní poměr: HPP; Firma: [safemed medical devices s.r.o.](http://safemed.com)
Hledáme manuálně zručné ženy do vícesměnného provozu. Jsme stabilní společností, která se více než 20 let zabývá výrobou a balením zdravotnických výrobků v čistých prostorách. Sídíme v Praze 9 - Satalicích.
CO OD VÁS OČEKÁVÁME: Spolehlivost | Pečlivost | Flexibilitu | Zodpovědnost
CO VÁM NABÍZÍME: - Stabilní zaměstnání v čistém prostředí - 5 týdnů dovolené - Příplatky na závodní stravování - Příplatky za odpolední a noční směny - Příspěvek na penzijní/zivotní pojištění - Příspěvek na kartu MultiSport - Nástup možný ihned
ÚDRŽBAŘ – SEŘIZOVAČ
Pracovní poměr: HPP
Jsme stabilní, stále se rozvíjející se výrobní společností sídlící v Praze 9 - Satalicích a hledáme do našeho kolektivu údržbaře-seřizovače. Vyrábíme v čistých prostorách zdravotnické prostředky. Jedná se o údržbu a seřizování výrobních poloautomatických, automatických strojů a montážních přípravků ve třisměnném provozu.
CO OČEKÁVÁME: Spolehlivost | Pečlivost | Flexibilitu | Schopnost učit se novým věcem | Týmovou spolupráci
CO NABÍZÍME: - Stabilní zaměstnání - Seriózní mzdové ohodnocení - Profesionální rozvoj - 5 týdnů dovolené - Závodní stravování - Příplatky za odpolední a noční směny - Příspěvek na penzijní/zivotní pojištění - Příspěvek na kartu MultiSport - Nástup možný ihned
KONTAKT: B. Smejtek tel: 286 001 321, email: smejtek@safemed.cz

• Úklidová firma přijme pracovníka na pozici objektového vedoucího na objekt v centru Prahy. Čistý TR a časová flexibilita podmínkou. Kontakt: geist.tomas@rmpservice.cz.

• Přijmu obsluhu ČS na Praze 9, životopis zašlete na omnif@omnif.cz, tel: 777641621

• Úřad městské části Praha-Slivenec přijme referenta(ku) do boru životního prostředí a doopravy na plný úvazek. Blíže informace na www.praha-slivenec.cz

• Gymnázium, Praha 9, Českolipská 373 přijme od 27. 2. 2017 aprobovaného učitele/učitelku FJ na poloviční úvazek. Možnost ubytování. Informace na 283 882 028, nabídky zasílejte na: info@ceskolipska.cz.

• Řidič nákl. automobilu. Přijmeme řidiče. Podmínkou: ŘP C, +PP, CE vyhodou. Plat 24-32 tis. Prac. Praha 9 Běchovice. Kontakt 773 988 437, info@asko-silnice.cz

• OA v Praze 2 přijme uklízeče/ku, nástup 3. 4. 2017, zkrácený úvazek. Tel.: 224 923 980.

• Soukromé víceleté gymnázium na Praze 10 přijme vyučujícího AJ a rodilého mluvčího. Nabídky zasílejte na gym4@seznam.cz.

• **HOT POZICE** – Finanční účetní: komunikativní AJ, mzda až 35 000 Kč, nástup ihned. Lokální práce: Kladno, Tel. 778772555

• Národní divadlo přijme osvětlovače, vyučeného v oboru elektro, se zkouškou dle vyhlášky 50 §6 , praxe vítána. Kontakt 224 901 220, email: svetlo@narodni-divadlo.cz.

Byty - poptávka
• Přímý investitor ihned vykoupí byty v Praze. Platba v hotovosti a právní servis zdarma. Tel: 602 21 21 21

• Koupím byt kdekoli v Praze, dám okamžitou zálohu, platba hotově, právní záležitosti vyřídím. Stav nerozhoduje. RK nevolat. Tel. 234095720, 720539665

• Lékařka koupí byt v Praze v jakémkoliv stavu. Okamžitá platba v hotovosti. Tel/SMS: 773109561. RK nevolat.

• 100.000 Kč okamžitá záloha. Koupím byt v Praze v jakémkoliv stavu možnost náhradního bydlení. Exekuce a dluhy uhradím. Volejte nebo SMS: 775432964

• Přímý zájemce: koupím byt v Praze, rychlé a seriózní jednání. Záloha do 24 hodin, dluh není překážkou. Tel. 605031041

• Koupím byt v Praze, DR, OV i v privatizaci. Platím hotově, dám zálohu, uhradím dluhy, exekuce, na vystěhování nespěchám. Tel. 777290352

• Hledám OBECNÍ BYT v Praze, zaplatím dluhy na nájmu, při exekuci či výpovědi, před privatizací, zajistím náhradní byt, záloha. Tel.: 776363636

Ostatní
• Prodám hrob na Olšanských hřbitvech. Tel. 723253770

• Prodám brambory, vejce, krmnou řepu, králíky, ořechy, sádlo, mák. Tel. 776172530

• Koupím knihu: Vladimír Votýpka - Návraty české šlechty a Příběhy české šlechty. Tel. 606419082, konstantin11@email.cz

• Nemáte nevyužité housle, violu, čelo, basu , el. kytaru či saxofon nebo trubku? Koupím i poškozené a nekompletní. Tel. 728473687

Pronájmy - poptávka
• **HLEDÁM PRO** naše solventní ZAMĚSTNANCE z kanceláře byty k dlouhodobému pronájmu v Praze, právní servis zajišťt. Tel.: 274 78 44 28

• VŠ hledají pronájem bytu v Praze s dobrým spojením MHD. Dlouhodobě. Slušné jednání. RK prosím nevolat. TEL: 604778666

• 2 osoby-pár hledají tímto nekuřačský byt. V původním stavu do 12 tis, po rek. nebo nový do 14 tis., 3+1 do 16 tis. Lokalita Praha. Děkujeme. 603789381

Služby - nabídka
• LEGALIZACE STAVEB a rekonstrukce bytů a domů - územní rozhodnutí, stavební povolení, kolaudace, projekty a další doklady. Tel.: 731124671

• ODVOZ a likvidace odpadu. VYKLÍZENÍ nemovitosti všech druhů i velikosti! Stěhování! Byty, domy, zahrady, Praha a okolí. Tel. 776444920

• Ubytovna U Svobodných 110/12, P-9, tel. 284812601. Non-Stop. Ceny od 250 Kč, firm 150 Kč/osoba/noc. Info www.bytostav.eu u metra B Českomoravská.

• Alzheimerprojekt. Do našeho domova pro lidi s Alzheimerovou chorobou a jinými typy demencí, který se nachází v krásné krajině Mlékovic, 30 km východně od Říčan, nabízíme volná místa pro Vaše blízké. Jsme registrovanou sociální službou, se zajištěnou odbornou psychiatrickou péčí. Všechny informace Vám poskytne náš sociální pracovník na telefonním čísle 605205812.

Auto-moto - poptávka
• Koupím jakékoli vozidlo (i veterána). Platím ihned. Tel.: 603328155
Starožitnosti
• Sběratel koupí staré perské koberce, obrazy a starožitný nábytek, porcelán, sklo a staré pohledy. Tel.: 602218721

• Koupím obrazy českých a zahraničních malířů. Platba hotově. Kontakt: e-mail: manvel4@seznam.cz, tel. 721235964

• Koupím velkou knižní pozůstalost. Knihy, příp. i starožitný a retro nábytek vhodný do styl. čítárny-knihovny, křesla, stolec, lampu, aj. T: 603478873

• Koupím známky, staré pohledy, mince a LP desky. Tel. 602821910

• Vykupuji pozůstalosti starožitného typu, obrazy, nábytek, koberce, sklo, hodiny, mince, vyznamenání, pohlednice a jiné. Vykližení bytů. 602434000

• Koupím jakýkoliv starý a starožitný nábytek a nábytek z CHROMOVANÝCH trubek. Různé křesla, skříňe, sklenky, psací stoly, komody, hodiny, obrazy, koberce, celou pozůstalost. 777158819 maca.soucek@seznam.cz

Pronájmy - nabídka

• Výběrové řízení na pronájem prostor (gastroprovoz a kavárna, které vzniknou po rekonstrukci objektu na 4* hotel) - Senovážné náměstí, Praha 1 - cca 217 m2 (1.PP 126,7 m2, 1.NP 95,9 m2 + kavárna 25 m2) s možností projednání pronájmu 3 konferenčních místností s rozlohou 80,4 m2. Minimální cena náj. 110 000 Kč/měsíc s podmínkou zajištění snídaně pro hosty hotelu. Uroveň vybavení gastroprovozu a kavárny musí odpovídat standardu 4* hotelu (předpokládáná investice od nájemce je cca 7 miliónů). Předpokládaný termín zahájení rekonstrukce: II.Q 2017, předpokl. termín dokončení: I.Q 2018. Náj. smlouva na 10 let. Termín pro podání nabídek je do 17:00 hod., 25.2.2017 na adresu: Sapia a.s., Libušská 319/126, 14000, P-4, nebo osobně. Obálka musí být přeplepena a podepsána přes přeplepení. Na obálce bude nápis „Nabídka do výběrového řízení, neotvírat“. Blíže info pan V.V. Linh, tel.: 722393939.

• Pronájem kanceláře v centru Prahy, světlá dopr. dostupnost "M" A, B, tram., 2. NP dvorního traktu budovy, 22 m2, 9.000 Kč/měs. vč. všeho. T. 775890834

Finance - nabídka
• Půjčky! Oddlužíme Vaši nemovitosti! Vyplatíme Vaše dluhy, exekuce, zástavy! Nízká měsíční splátka až na 15 let! Vše vyřízeno do 48 hodin! Tel. 737352730

JURIS REAL real estate

Společná realitní a advokátní kancelář

JURIS REAL spol. s r.o.

ihned vykoupí či zprostředkuje prodej rodinného domu, bytu, chaty, pozemku. Vyřešíme právní vady, dluhy, exekuce i privatizaci. Okamžitá výplata zálohy.

Tel.: 725 430 813

www.nemovitosti-vykup.info

MOBIL .CZ

INTERNET ZDARMA

www.mobil.cz



Augusta

Ve věku 70 let včera zemřel bývalý hokejový útočník a úspěšný trenér Josef Augusta (na snímku). Člen Síně slávy českého hokeje několik let bojoval s rakovinou slinivky. Augusta se jako asistent a později i trenér podílel na titulech z MS v letech 1999 až 2001. ČTK

Slavia. Chce jednu z trofejí

Fotbalová Slavia vstupuje do jarní části sezony s přáním vybojovat vítěznou trofej v lize či domácím poháru. V nejvyšší soutěži je Slavia aktuálně v tabulce druhá a za favority v boji o prvenství považují vedoucí Plzeň a třetí Spartu. „Můžeme jen překvapit,“ řekl předseda představenstva Jaroslav Tvrdík. ČTK

Ke zlatu bylo blízko

Biatlonista Ondřej Moravec vybojoval na MS v Hochfilzenu stříbro ve vytrvalostním závodě.

Po třech medailích Gabriely Koukalové včera přidal další cenný kov na světovém šampionátu také Moravec.

První zlato v historii pro USA získal pětatřicetiletý Lowell Bailey, který českého reprezentanta porazil na 20 kilometrech jen o 3,3 sekundy. Třetí skončil favorit Martin Fourcade z Francie, jenž dvakrát na střelnici chyboval a na vítěze ztratil 21,2 sekundy. Moravec získal pátou medaili ze světových šampionátů, individuální titul mu však znovu unikl. „Chvilí to vypadalo, že to vyjde. Ale je to tak, jak to je. Stříbrná medaile z mistrovství světa se počítá,“ řekl Moravec.

V Hochfilzenu byl dosud dvakrát pátý ve sprintu a ve stíhacím závodě, na MS před dvěma lety v Kontiolahti skončil na této trati třetí.

Pro svůj druhý nejlepší vý-



Ondřej Moravec ČTK

sledek na mistrovství světa v kariéře si dojel Michal Krčmář, který obsadil šesté místo se ztrátou 43,6 sekundy na vítěze. Stejně jako Moravec by ve střelbě stoprocentně úspěšný. Michal Šlesingr chyboval třikrát a byl osmnáctý. Příslibem do štafety je také 32. místo Tomáše Krupčika se třemi chybnými.

Dnes pokračuje šampionát ve 14.45 hodin štafetou žen, již rozběhne Jessica Jislová. Po ní pojedou za Česko Eva Puskarčíková, Veronika Vítková a veleúspěšná Gabriela Koukalová. **PUR a ČTK**

Kancelář řádkové inzerce: Václavské náměstí 1, palác koruna, Praha 1

Intimní

E.M.A. Europe s.r.o., P.O. Box 14, Praha 05, 110 05, tech. zajišťuje Materna, jen pro starší 18let. 1sms/50Kč vč DPH; 1min/90Kč vč DPH, www.ema.cz, www.platmobilem.cz



- VNADNÉ ŽENY! Potěší tě fotky pořádné prsatky? Piš SMS ve tvaru 91VVV a text na 909 15 40
- Dostaneš vše, co doma ne! Bohyně sexu Katka 37! Vytoč 909 801 801 nebo mi napiš SMS na 909 15 45 s kódem 17APF a tvůj text!
- Zoufalá Jarmila (59)! Sex mi strašně chybí, dej mi ještě jednu šanci na orgasmus! Zavolej mi na 909 80 50 40 kód XZB83



- Sexem posedlá Marie (52). Najde se muž, který je stejně jako já stále při chuti a má rád vášnivý sex? **Potřebuju tě!** Ozvi se mi na 909 90 99 25 nebo mi napiš SMS na 909 15 50 s kódem 27EZH a tvůj text!

Debakl. Rostov dal Spartě čtyři góly

Fotbalisté Sparty včera prohráli v úvodním utkání druhého kola Evropské ligy v Rostově 0:4. Letenský celek hrál od 31. minuty bez vyloučeného Tiémoka Konatého, jenž musel ze hřiště po druhé žluté kartě, a v oslabení třikrát inkasoval. Rostov, který se do ruské zimy vrátil ze soustředění v Turecku jen dva dny před zápasem, měl od začátku navrch. Dvakrát zahrozil Bucharov a z rohu po jeho druhé šanci otevřel skóre hlavou Mevlja. Sparta se ke slovu dostala po půlhodině, kdy Néstorova střela málem zaskočila gólmána Medveděva. Když už to vypadalo, že letenský celek vyrovnal hru, šlápl Konatý na kotník Kalačovovi a po zbytečné druhé žluté kartě byl vyloučen. Rostov se opět dostal do tlaku a do přestávky přesilovku dvakrát využil.

Ve druhém poločase tempo výrazně upadlo a domácí se proti rozložené Spartě bavili fotbalem. V 68. minutě přidal čtvrtou branku po povede-

né akci střídající Azmún, který se prosadil po minutě na hřišti, a hosty dělila jediná branka od vyrovnání nejvyšší pohárové prohry v klubové historii.

Jeden rekord ale Sparta přeci jen vyrovnala, když stejně jako v roce 1981 s Neuchâtellem Xamax prohrála 0:4 a znamenala tak nejvyšší venkovní porážku v Poháru UEFA nebo Evropské lize. Tehdy Pražané debakl odčinili v odvetě vítězstvím 3:2. Pouze o čest budou hrát i příští týden s Rostovem doma na Letné. **ČTK**

4	0
FK Rostov	AC Sparta Praha

Branky: 15. Mevlja, 38. Poloz, 40. Noboa, 68. Azmún.
Rozhodčí: Nijhuis (Niz.),
ČK: 31. Konatý (Sparta).

INZERCE

SBĚRATELSKÝ KABINET
Michelská 12A, Praha 4, Michle
VYKOUPI IHNED ZA HOTOVÉ:
Šavle, bodáky, přilby, uniformy atp., vše co se týče 1. a 2. světové války + četnictvo.

Až 3 000 Kč za jantarový náhrdelník či náramek.
Také šperky z českých granátů, korálů, grandálů atp.
Dále též veškeré vyznamenání, mince, sklo, porcelán, pohlednice, šicí a psací stroje, nábytek do r. 1970 Kč.

Obrazy, vánoční ozdoby, betlémy, rádia, lustry, lampy, žehličky, váhy, hmoždíře - bereme téměř vše. **Odznaky, housle, hudební nástroje,** vše i poškozené.

Hračky, auta, autobusy, pásáky, bývalé ČSSR, na kabel, setrvačnick, a to i poštu.

Hodinky Omega, Heuer, Schassen, Breitling, hodinky se stopkami, Prim, Orlik, Spartak, Doxa, Glashütte, kapesní hodinky + řetízky k nim. Vše může být i velmi silně poškozené. Máme zájem též o hodinářskou pozůstalost.

Naše orientační ceny:

Niklové cibule 500 – 2 000 Kč	3 000 Kč a více	Zlaté kapesní hodinky 7 000 – 30 000 Kč	5 000 Kč a více	4 000 Kč a více
----------------------------------	-----------------	--	-----------------	-----------------

5 000 Kč a více 10 000 Kč a více 300 Kč a více 500 Kč a více 1 500 Kč a více

**Přijedeme rádi kamkoliv v Čechách i na Moravě. Tel.:
Návštěvy u Nás až po tel. domluvě. 602 229 348
Likvidujeme též celé pozůstalosti. sberatelskykabinet@post.cz**



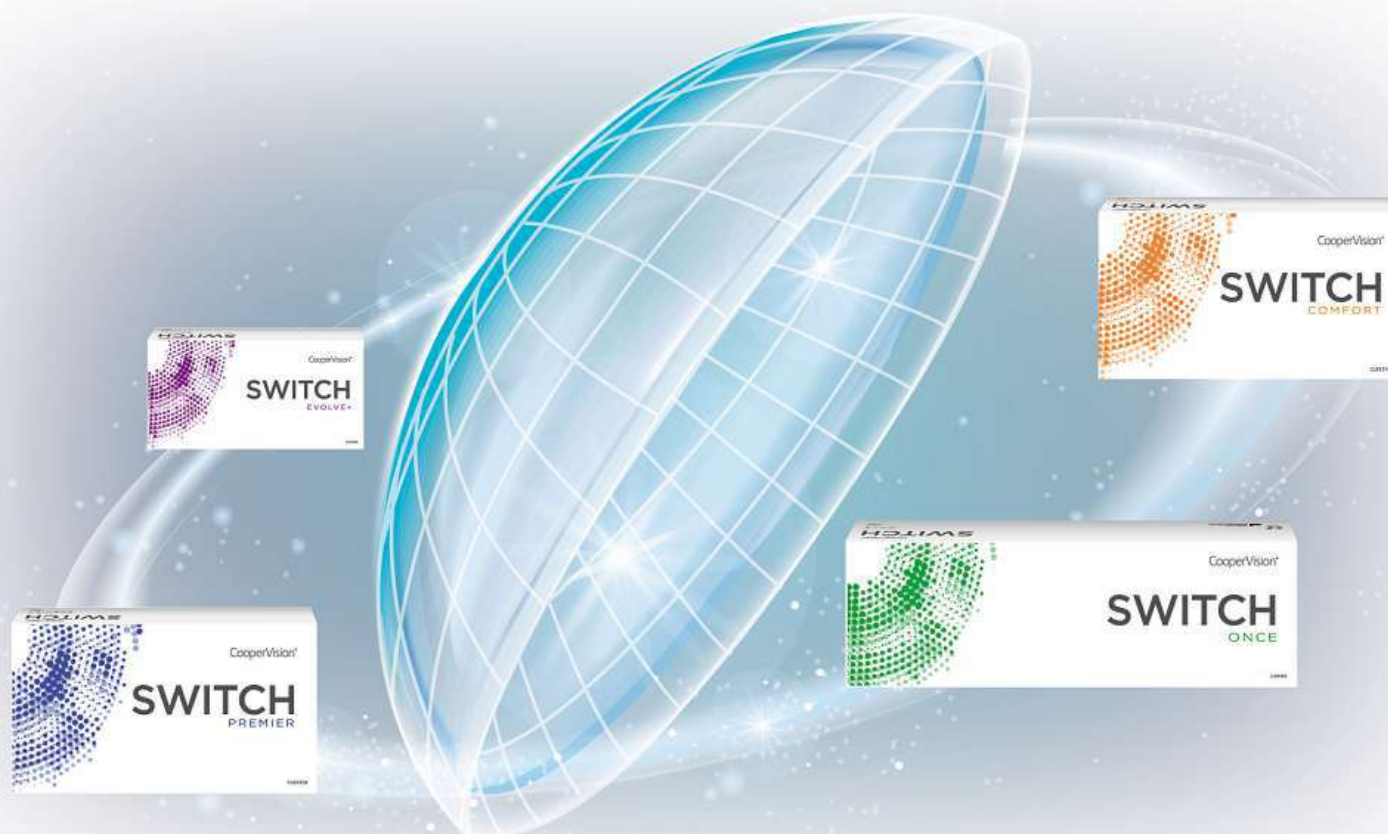
Jágr slavil bodem číslo 1900

Jaromír Jágr (na snímku) ozdobil 45. narozeniny 1900. bodem v NHL. Získal ho za asistenci, kterou podpořil výhru Floridy 6:5 v prodloužení na ledě San Jose. Český útočník zaokrouhlil počet bodů přihrávkou na gól Barkovovi a na kontě má 759 branek a 1141 asistencí v 1684 zápasech. „Nestarál jsem se o to,“ řekl Jágr k jubileu. AP

700 Kč na Vaš nákup kontaktních čoček SWITCH

Dopřejte svým očím to největší pohodlí, zdraví a péči, kterou si zaslouží. Pořídte jim kontaktní čočky SWITCH, které jsou opravdu pro každého. Řeší korekce krátkozrakosti, dalekozrakosti, astigmatismu i presbyopie. Navíc do konce března můžete vyhrát na www.zimaseswitchem.cz zájezd do rakouských alp.

Více na www.zimaseswitchem.cz



KUPON

Měsíční kontaktní čočky SWITCH se slevou 400 Kč

Slevu 400 Kč získáte při nákupu 2 balení jakýchkoliv měsíčních kontaktních čoček SWITCH. Slevu nelze kombinovat navzájem s jinou akční nabídkou či slevou. Sleva je platná od 17. 2. do 26. 2. Tento kupon lze uplatnit pouze v provozovnách FOKUS optik kromě Fashion Arena Prague Outlet.

KUPON

Jednodenní kontaktní čočky SWITCH se slevou 300 Kč

Slevu 300 Kč získáte při nákupu 2 balení jakýchkoliv jednodenních kontaktních čoček SWITCH. Slevu nelze kombinovat navzájem s jinou akční nabídkou či slevou. Sleva je platná od 17. 2. do 26. 2. Tento kupon lze uplatnit pouze v provozovnách FOKUS optik kromě Fashion Arena Prague Outlet.