

FOKUS[®]
OPTIK

metro[®]

PÁTEK 17. ÚNORA 2017 Č. 35 • WWW.METRO.CZ



1 + 1 ZDARMA

NA **BRÝLOVÁ SKLA**
VČETNĚ MULTIFOKÁLNÍCH

www.fokusoptik.cz

Platí při zakoupení kompletní brýlové zakázky (brýlová skla + brýlová obruba). Akce trvá od 13. 2. 2017 do odvolání. Zdarma je vždy dioptrické sklo v nižší nebo stejné hodnotě jako dioptrické sklo zakoupené. Nevyčerpanou hodnotu dražšího dioptrického skla nelze směnit za peníze ani další zboží. Akce platí ve všech pobočkách FOKUS optik včetně outletu FAOC Štěrboholy, Praha. Lze uplatnit poukázku z FOK 100, nebo 200 Kč, ostatní slevy se nesčítají. Platí na veškeré brýlové čočky vč. multifokálních.



NE VŽDY VÁS OSTATNÍ VIDÍ, TAK JAK SI MYSLÍTE!

BUĎTE VIDĚT, PŘEŽIJETE!



VIDÍME SE?

**Mimo obec
za snížené
viditelnosti jsou
pro chodce
reflexní
prvky
povinné.***

**MUSÍTE
JE MÍT!**



BESIP



ibesip



Pomáhat a chránit

čkp

Financováno z fondu
zábrany škod
Česká kancelář
pojistitelů

* Podle novely zákona č. 361/2000 Sb., o silničním provozu, platí od 20. 2. 2016.

UŽ VÍTE, KDEPAK TEN PTÁČEK HNÍZDO MÁ?

Nová zábavná show! Vystoupí Karel Gott

metro



Největší deník v ČR

Pátek, 17. února 2017

Č. 35, www.metro.cz

Volný prodej 6 Kč

/ ostatní distribuce

Svátek slaví: Miloslava

Akvapark v národním parku? I to teď hrozí

Ničivé návrhy. Odpůrci senátorských změn do zákona o ochraně přírody se bojí o národní parky. **Petice.** Podepsalo ji bezmála třicet tisíc lidí. **Prezident.** Zeman novelu hájí, hlasovat se o ní bude příští týden STRANA 2



Moravec do poslední chvíle věřil ve zlato. Nakonec ale skončil druhý

Biatlonista Ondřej Moravec byl včera druhý ve vytrvalostním závodu na mistrovství světa v rakouském Hochfilzenu a vybojoval pro Česko čtvrtou medaili na šampionátu. První zlato v historii pro USA získal pětatřicetiletý Lowell Bailey, který českého reprezentanta porazil na 20 kilometrech jen o 3,3 sekundy. Třetí skončil favorizovaný Francouz Martin Fourcade, jenž dvakrát na střelných chybách a na vítěze ztratil 21,2 sekundy. Na této trati prohrál poprvé po třech titulech v řadě a olympijském vítězství v Soči. Více na straně 13

AP - KERSTIN JOENSSON

Nelegální cizinci. V Česku jich ubylo

Počet zadržených nelegálních cizinců v Česku výrazně poklesl. Policisté jich loni pochytili o více než polovinu méně než v roce 2015. Včera o tom informoval ředitel cizinecké policie Milan Majer. Podle něj je pokles způsoben také zpřísně-

ním opatření ve většině států EU. „Jedním z důvodů je uzavřená dohoda EU s Tureckem, které přestalo pouštět uprchlíky do Evropy,“ uvedl Majer. Nejčastěji byli loni v zemi nelegálně občané Ukrajiny, kteří tvořili téměř třetinu zadrže-

ných. Kromě nich byli v Česku nejčastěji nelegálně občané Ruska, Kuvajtu a Vietnamu. Loni si policisté došlápli na 56 lidí, kteří napomáhali k nelegální migraci – tedy na takzvané převaděče. O rok dřív policie řešila kvůli převaděčství

168 osob. Policisté také narazili na nový trend. Převaděči migranti „pašují“ v upravených prostorách nákladních automobilů a nákladních vlaků. Zaregistrován byl i případ, kdy se migranti nacházeli v cisterne železničního vozu. **MAH**

Nejvíce bylo Ukrajinců

5261

Tolik cizinců, kteří byli v zemi nelegálně, loni v Česku zadržela policie. Oproti roku 2015 je to o 3302 ilegálů méně. Nejčastěji byli loni v zemi nelegálně Ukrajinci.



Cesar zaparkuje díky mobilu. Zatím ho jen zkoušejí

Škoda Auto pokročila ve vývoji samoříditelných vozů. Včera představila novinku nazvanou Cesar – vůz, který lze ovládat přes mobilní telefon díky aplikaci. Auto bez řidiče umí parkovat zatím jen směrem dopředu a dozadu a ještě není v nabídce pro zákazníky. Právě autonomní řízení považují automobilky za budoucnost.

MAFRA

Boj o Hrad. Jak má sbírat hlasy?

Hostem pořadu Kauza dne byl vědec a kandidát na prezidenta Marek Hilšer. Ten si v rozhovoru stěžoval na to, že zatím stále není jasné, v jaké formě musí odevzdat podpisy svých podporovatelů. Čas pro jejich sběr se mu přitom krátí. „Já jsem svou kandidaturu vyhlásil v červenci a začal jsem sbírat podpisy podle současně platného zákona. Bohužel, v průběhu té doby přišla vláda s tím, že chce tento zákon změnit. Navrhli novelu, která doposud není schválená, takže my neznáme pravidla, podle kterých můžeme sbírat podpisy,“ řekl Hilšer a dodal, že nechce spekulovat, jestli je to úmysl omezit vstup občanských kandidátů. Celý zvukový záznam a video najdete na stránkách Rádía Impuls.

Poslouchejte pořad Kauza dne od pondělí do čtvrtka vždy od 18 hodin na Rádii Impuls. **MET**

Hrozí, že do národních parků vtrhnou atrakce

O nejcennější české přírodě se bude hlasovat už příští týden.

Bezmála 30 tisíc lidí už podepsalo petici na záchranu národních parků. Ta vznikla jako reakce na změny, které senátoři doplnili do zákona o ochraně přírody a krajiny. Autoři petice senátorům vytýkají, že jejich návrhy budou pro přírodu ničivé. O novele se ve Sněmovně bude hlasovat příští týden.

Proti návrhu je také ministr životního prostředí Richard Brabec (ANO). Ten upozornil, že pokud by tato senátorská verze prošla Sněmovnou, ze zákona by vypadl dlouhodobý cíl chránit nerušený vývoj přírody na převážné části rozlohy národních parků.

Jinými slovy – hrozí, že by uprostřed národního parku klidně mohlo vyrůst například zábavní centrum. „Riziko stavby akvaparků a golfových hřišť v případě přijetí senátní varianty novely není nadsázka, ale reálné riziko,“ říká Jiří Koželouh, programový ředitel Hnutí Duha. Podle něj by podobné atrakce mohly v přírodě vyrůst za předpokladu, že by na výstavbu kývli starostové obcí, pod které by dotyčné území spadalo. „Pokud by si obce pod tlakem developerů a regionálních politiků takové záměry schválily v územních plánech, mohlo by se to opravdu stát.“

O zájmu developerů svědčí údaje z Českého statistického úřadu. Například na Šumavě a v Krkonoších probíhala v letech 2005 až 2015 podobně intenzivní výstavba bytů jako v okolí Prahy.

Masivní výstavby se naopak neobává senátor za

Aktivisté varují

Novela může ohrozit národní parky, tvrdí Hnutí Duha. Aktivisté proto sepsali petici.

- Za záchranu národních parků se postavili například také herečka Tereza Kostková nebo herec Václav Kopta.
- Více o petici najdete na zachranmenarodniparky.cz.
- Proti senátnímu návrhu jsou také ředitelé národních parků. Podle nich tento návrh pravidel ohrožuje samu existenci národních parků.

ANO Jaroslav Větrovský, který velkou část změn do zákona prosadil. „Jsem starosta malého města a ještě jsem se nepotkal s žádným developerem,“ říká senátor a dodává: „S návrhy, které prosazují, souhlasí drtivá většina demo-

kraticky zvolených obecních samospráv.“ Větrovský si zároveň myslí, že každý český národní park je natolik specifický, že by měl mít svůj vlastní zákon. On sám zmiňuje takzvaný lex Šumava.

Odpůrcům novely ale vadí více další úpravy zákona. Patří sem například bod, který významnou část lesů národních parků převede do režimu trvalého hospodářského využívání, což by mimo jiné znamenalo zahájení těžby dřeva.

Proti novele je také například lidovecký poslanec Jiří Junek, člen výboru pro životní prostředí Poslanecké sněmovny. „To, co senátoři těsně o dva hlasy schválili, nemá s moderní ochranou přírody národních parků nic společného,“ říká Junek. Naopak prezident Miloš Zeman senátorské návrhy podporuje. Dokonce je zřejmě přijde podpořit i do Sněmovny. **MAREK HÝŘ**



Adrenalin

Do neděle se na šumavském Špičáku koná světový pohár v paraski – kombinaci obřího slalomu a seskoku padákem na přesnost. Závodů se zúčastní evropské týmy. Snímek je z finále tohoto poháru, které se konalo loni ve Vrchlabí. Pokud se na Špičák chcete vydat na lyže, vyrazte. Leží tu metr sněhu. **PARASKILCZ**

ROZHODNĚTE SE A BUDE TO VÁŠ TRUMF

ŠKODA FABIA nebo ŠKODA FABIA COMBI?



ŠKODA



ŠKODA FABIA COMBI TRUMF
již od **4 249** Kč měsíčně

ŠKODA FABIA TRUMF
již od **3 899** Kč měsíčně

Kombinovaná spotřeba a emise CO₂ vozů FABIA TRUMF a FABIA COMBI TRUMF: 4,7–4,8 l/100 km, 106–109 g/km

Ať už se rozhodnete jakkoli, s akční nabídkou TRUMF získáte skvěle vybavený vůz za příznivou cenu.

Modely ŠKODA FABIA a FABIA COMBI v provedení TRUMF vás potěší skvělou výbavou, která zahrnuje např. klimatizaci, centrální zamykání s dálkovým ovládáním, rádio, přední mlhové světlomety, malý kožený paket a další. V rámci výhodného financování se ŠKODA Financial Services můžete mít vůz ŠKODA FABIA TRUMF již od 3 899 Kč měsíčně a vůz ŠKODA FABIA COMBI TRUMF již od 4 249 Kč měsíčně. ŠKODA FABIA TRUMF i ŠKODA FABIA COMBI TRUMF jsou nabízeny

včetně pojištění a prodloužené pětileté záruky v rámci balíčku Mobilita Plus, se zvýhodněním ve výši 20 000 Kč při financování se ŠKODA Financial Services, a navíc s bonusem za výkup vašeho stávajícího vozu ve výši 10 000 Kč. Přijďte se na vlastní oči přesvědčit k autorizovaným partnerům ŠKODA nebo si rovnou zarezervujte testovací jízdu na Infolince ŠKODA, tel. 800 600 000. ŠKODA. Simply Clever

Vzorový příklad úvěru na vůz ŠKODA FABIA TRUMF / FABIA COMBI TRUMF 1.0 MPI 44 / 55 kW 5-stup. mechanická převodovka v ceně 244 900 / 274 900 Kč, splátka předem 67 470 / 76 470 Kč (30 %), výše úvěru 157 430 / 178 430 Kč, poplatky za uzavření a vedení smlouvy 0 Kč, celkové platby za úvěr 208 868 / 233 108 Kč, celkové platby za úvěr vč. pojištění 230 324 / 254 924 Kč, RPSN vč. pojištění 16,778 / 15,944 %, délka úvěru 36 měsíců, poslední nerovnoměrná splátka 89 960 / 101 960 Kč, měsíční splátka úvěru 3 303 / 3 643 Kč, měsíční splátka úvěru vč. pojištění 3 899 / 4 249 Kč, úroková sazba p. a. 10,99 / 10,50 %. ŠKODA Pojištění Standard obsahuje havarijní pojištění, povinné ručení (5% spoluúčast) s uznáním bonusu za bezeškolní průběh došavadních pojištění (60 měsíců) a pojištění skel (limit plnění 10 000 Kč). Další parametry klienta jsou věk 50 let a běžné použití vozu. Tato indikativní nabídka není nabídkou ve smyslu § 1732 zákona č. 89/2012 Sb., občanského zákoníku, a jejím přijetím nevzniká mezi společnostmi ŠkoFIN s.r.o. a druhou stranou závazkový vztah.

www.skoda-trumpf.cz

/skodacz

/skodacz

/skodacz

/skodacr

ŠKODA Financial Services

Úvěr. Leasing. Pojištění. Mobilita.

Rusové prověří Barbie kvůli sexu

V Rusku a některých zemích bývalého sovětského impéria budou kontrolovat hračky.

Týmy psychologů a specializované laboratoře mají v Rusku a v dalších zemích analyzovat hračky, které mohou poškodit dětskou psychiku nebo vyvolat zájem o sex.

Podle rozhlasové stanice Echo Moskvy pozornosti kontrolorů neujde ani panenka Barbie, která údajně může u dětí vyvolat komplexy.

Opatření, jehož detaily se podle rádia upřesňují, má být platné na území členských států Euroasijské hospodářské unie, bezcelního prostoru, který zahrnuje Rusko, Bělorusko, Kazachstán, Arménii a Kyrgyzstán. Návrh na kontrolu dětských hraček z hlediska mravnosti, ale i možného vyvolání agresiv-

ních sklonů předložila kazašská vláda.

Specialisté mají zkoumat panenky, figurky vojáků či plyšová zvířátka a zakázat výrobky, které normy nesplňují. Opatření se zřejmě bude týkat především hraček z dovozu. Výsledkem má být sortiment, který odpovídá tradičním představám o dětských hrách. Podle očekávání expertů se po zavedení kontroly ceny hraček zvýší, v průměru možná až o čtvrtinu, uvedl moskevský rozhlas. **ČTK**



O špehování nevěděla

Německá kancléřka Angela Merkelová tvrdí, že v roce 2013 nevěděla o tom, že Spolková zpravodajská služba špehuje spojení. Šéfka německé vlády trvá na tom, že sledování mezi spojenci je nepřipustné. Podle německých médií to včera řekla před parlamentní vyšetřovací komisí, která se zabývá činností americké Národní agentury pro bezpečnost (NSA) v Německu. **AP**

Zprávy krátce

Zastřelili učitele

Ve městě Aríš na severu Sinaje byl včera zastřelen padesátiletý křesťanský učitel, který šel ráno do školy. Za útokem stojí islámští radikálové. V nedě-

li v Aríši radikálové zastřelili veteráně. Koncem ledna zabili obchodníka. Oba muži byli koptští křesťané. Ti patří k nejstarším křesťanským komunitám světa a tvoří desítku egyptské populace.

Vyšetřují Fillona

Francouzská justice uvedla, že bude pokračovat v předběžném vyšetřování prezidentského kandidáta umírněné pravice Françoise Fillona. **ČTK**

Ve věku babičky. Porodila dvojčata

Čtyřiašedesátiletá žena ze severního Španělska úspěšně porodila zdravá dvojčata, chlapce a dívku. Porod v Burgosu se uskutečnil císařským řezem, což je obvyklá metoda v těchto vzácných případech.

Už v roce 2012 žena porodila dítě, které převzal místní odbor státní sociální péče

z obav o její dostatečné zabezpečení. Podle listu El País matka o novorozence dobře nepečovala, držela ho v izolaci, málo oblékala a nestarala se o jeho hygienu.

Přesto žena podstoupila ve Spojených státech léčbu následné neplodnosti. Zatím není jasné, co bude nyní s dvojčaty. **ČTK**

Stalin. Stále ho milují

Popularita komunistického diktátora Josifa Stalina, kterému historici přičítají miliony obětí, dosáhla v Rusku podle průzkumu nezávislého sociologického střediska Levada historického maxima za posledních 16 let.

Rusům se podle těchto zjištění ještě více než Stalinu zamlouvá sovětský vůdce Leonid Brežněv a zejména nynější prezident Vladimir Putin. Naopak z dřívějších vůdců

mají nejméně rádi Nikitu Chruščova, Borise Jelcina a Michaila Gorbačova, kteří se svého času snažili povolat šrouby režimu.

Zatímco v březnu 2006 s nadšením, úctou či sympatiemi přistupovalo ke Stalinovi 37 procent dotázaných, letos v lednu to už bylo 46 procent. Brežněvova obliba za posledních 11 let stoupla z 39 na 47 procent, Putinova popularita ze 76 na 83 procent.

„Čím vyhocenější je situace v zemi, čím horším problémem čelí stát, tím více v masách roste poptávek po drsných vůdcích. Za liberálnějších dob tyto nálady obyvatel opadají, ale nyní jsme v konfliktu ze Západem, v novém kole studené války, a proto vidíme růst sympatií k takovým postavám,“ vysvětlil významný průzkumník mezi ruskou populací sociolog Alexej Graždankin z Levady. **ČTK**



Nálet v Jemenu usmrtil devět civilistů

Při nočním náletu v Jemenu zahynulo osm žen a jedno dítě. Podle svědků bomby spadly na dům, kde se sešli smuteční hosté, aby kondolovali pozůstalým po zemřelé ženě. Jemenské zdroje přičítají nálet arabské koalici, která bojuje v Jemenu proti šíitským povstalcům, její mluvčí zatím útok ale nekomentoval. Podobných omylů, kdy arabská letadla zasáhla civilní objekty, bylo z Jemenu dříve hlášeno několik. Loni v říjnu při náletu na Saná zasáhly bomby pohřební shromáždění a zabily podle odhadu OSN 140 lidí. **AP**

Plyn. Chemička ohrozila i dálnici

Při nehodě v chemické továrně v Oberhausenu na severozápadě Německa včera unikl nebezpečný plyn. Obyvatele průmyslového města z okolí podniku úřady vyzvaly, aby zůstali doma a neotvírali okna a dveře. Kvůli problému s dýcháním zdravotníci ošetřili kolem 150 lidí.

Podle hasičů v chemickém provozu praskl zásobník s kyselínou sírovou. Tekutinu se podařilo zachytit, do vzduchu ale uniklo neupřesněné množství zdraví škodlivých par. Oblak odnesl vítr směrem nad město.

Většinu lidí s podrážděnými dýchacími cestami ošetřili zdravotníci na místě, čtyři lidé museli být převezeni do nemocnice. Ze 150 postižených tvoří 40 zaměstnanci chemičky, ostatní jsou z firem v průmyslové zóně.

Policie krátce po oznámení neštěstí evakuovala lidi z okolí podniku. Bezpečnostní opatření narušila doprava. „Několik hlavních dopravních tepen je uzavřeno,“ uvedl policejní mluvčí. Omezení se dotkla také dálnice A42, která protíná průmyslovou oblast Porúří. **ČTK**

Brusle? Tady je led úplně nejdelší

Led na Lipně má tloušťku až 25 centimetrů. Jezdí za ním i z Rakouska.

nebudou. Ty menší si mohou zkusit první obloučky na plácku se čtyřmi jezdicemi koberci buď ve Fox parku, nebo Bambini parku. Za odměnu je můžete vzít do hopsária, kuličkového světa, Aquaworl-

du Lipno či na bobovou dráhu.

Pro větší děti jsou tu široké sjezdovky s pozvolným terénem. Nejvíce je modrých, kterých zde mají sedm. Nechybí ani jedna černá sjezdovka. Za adrenalinem můžete vyrazit

do skikrosového parku, který navrhl tým Evy Samkové, do Snowparku Lipno nebo si zkusit slalom na čas. Denně probíhá večerní lyžování od 18 do 21 hodin. Tři lanovky zvládají odbavovat vše rychle.

Pokud bude jasno, vyjeďte lanovkou na Kramolín a podívejte se na zamrzlé Lipno z vyhlídky Stezka korunami stromů. Lyže i hůlky si můžete uschovat a půjčit si boty zdarma s Lipno card. **LAM**

Užitečné informace

Jak ušetřit čas a peníze?

- S Lipno card máte slevy na skipasy, půjčovnu, Aquaworld Lipno, Stezku korunami stromů a mnoho dalšího.
- Čas můžete ušetřit díky ski-busu, který jezdí zdarma po Lipně až do Frymburka a Černé v Pošumaví.
- Na pizzu jděte do Slunečné louky vedle lanovky Jezerní, za vyšší gastronomií do Blue Lipno. www.lipno.info

Na Lipně můžete bruslit na 15 kilometrech. A nikdy nepojedete stejným místem dvakrát. „Bruslí se po osmi letech, kdy naposledy takto Lipno zamrzlo. Led je tlustý 20 až 25 centimetrů, bezpečná tloušťka je 18 centimetrů.“ říká Vojen Smíšek, mluvčí skiareálu. Metaďla a pluhy dobrovolníků z Lipna a dobrovolných hasičů z Frymburka pečují o plochu každý večer. Při mrznutí ji také polévají.

Více najdete na

WWW.METRO.CZ



Volné sjezdovky V. PANCER

Nejlepší je vyjít si na brusle hned ráno, kdy je led nejhladší. „Sjíždějí se k nám lidé z celé republiky, ale také z Rakouska. Jedou k nám jen s bruslemi,“ dodává Smíšek.

Po zamrzlém Lipně se můžete vydat na pěší procházku či na běžky, pro které jsou vyjeté stopy. Pokud není sníh na trasách, můžete si udělat okruh na Lipně. To je ideální pro začátečníky, které tu žádný kopec nezaskočí. Maximálně nesmírná dálka. Vyzkoušet si můžete i fatbike, kola s velkými pneumatikami, které se ve sněhu tolik neboří.

„Brusle, nebo bobovka? Kam půjdeme odpoledne?“ ptal se osmiletý kluk a sundával si lyže pod lanovkou. Na Lipně se rodiny s dětmi nudí

INZERCE

Nakupujte hezky česky

PÁ SO NE

OD PÁTKU 17. 2. DO NEDĚLE 19. 2. 2017

V PENNY najdete 7 x 10 potravinářských výrobků, které splňují kritéria pro označení Česká potravina nebo Vyrobeno v České republice. Naši zákazníci si tak mohou být jisti, že FAKT nakoupí hezky česky. Více na www.penny.cz.

Co je české, to je dobré. To je fakt!

Proto u nás najdete 7 x 10 výrobků českých.

POMERANČE volné
1 kg

AKCE
19.90 ~~29.90~~
-33%

KVĚTÁK
1 ks

AKCE
29.90 ~~39.90~~
-25%

MRKEV
1 svazek

AKCE
16.90 ~~24.90~~
-32%

MÁSLO TATRA*
250 g
100 g 14,36 Kč

LIMITOVANÁ NABÍDKA

AKCE
35.90 ~~41.90~~

KUŘE bez drobbů, chlazené
cena za 1 kg

AKCE
46.90 ~~59.90~~
-21%

BECHEROVKA, BECHEROVKA LEMOND
38 % alk., 20 % alk.
0,5 l
1 1279,80 Kč

AKCE
139.90 ~~179.90~~
-22%

SÝR PLÁTKY MADELAND
přírodní 45 % tuku v s., light 30 % tuku v s., uzený*
100 g

AKCE
19.90 ~~29.90~~
-33%

VEJCE ČERSTVÁ*
velikost S
30 ks
1 ks 1,90 Kč

AKCE
56.90 ~~69.90~~
SUPER CENA

VELKOPPOPOVICKÝ KOZEL NA DOMA
světlé, PET
2 l
11 13,45 Kč

AKCE
26.90 ~~44.90~~
-40%

KÁVA NESCAFÉ CLASSIC, KÁVA NESCAFÉ CREMA instantní
200 g
100 g 39,95 Kč

AKCE
79.90 ~~149.90~~
-46%

DARLING GRANULE*
10 kg
1 kg 19,90 Kč

LIMITOVANÁ NABÍDKA

AKCE
199.- ~~349.-~~
-42%

Chybí v titulu vyhranzeny. Ceny jsou bez dekorace. Mohou být použity ilustrační fotografie. Vyhranzeny si právo změnit v balení a variantě nabízeného zboží. Pokud u důležitých nečekaně vysoké poplatky dojde k nedostatku určitého zboží, omlouváme se Vám a děkujeme za pochopení. Odběr možný jen v obvyklém množství (tj. max. 5 ks na osobu a den, trvanlivé mléko max. 12 ks na osobu a den, lahve pivo max. 20 ks na osobu a den, není-li uvedeno jinak). *Tato označení produkty nenahradí do stálého sortimentu, mohou být tedy dodány na příslušné prodejny a měsíčním množství, a z toho důvodu zvláštní nabídka AKCE na toto zboží platí pouze první den určeného období akce. Tento dokument není nabídkou smlouvek na uzavření smlouvy ani výzvou k podání nabídky. Sdě - dokument určený pouze k marketingovým a propagačním účelům. Vydávaný faktura, je společnost Penny Market s.r.o. správně provádí kontrola na přítomnost nežádajících chemických látek při pěstování ovoce a zeleniny, sledování občanské sdružení Zdravá potravina, z.s. tyto produkty jako nezávadné.

Přijímáme:

Sudoku

				5				
			4					8
7	4	1	9					
	1		3	2				5
	5	6	8		9	3	2	
	8			6	7			4
					8	2	1	9
	7				2			
				4				

Počasí

DNES Min. 4 Max. 8	ZÍTRA Min. 2 Max. 6	NEDELE Min. 3 Max. 7	PONDĚLÍ Min. 4 Max. 8
-------------------------------------	--------------------------------------	---------------------------------------	--

Stupeň zátěže pro dnešek: bio 1

Mírná zátěž. Stupeň zátěže umožňuje běžný denní režim bez omezení, pouze s přihlédnutím k aktuálnímu zdravotnímu stavu.
Teplotní rekordy: -20,6/14,5 °C
Rok výskytu: 1827/1885

Napište svou bublinu



„Je mi jasné, že bys raději do ovsu a na zelenou louku.“
VOJTĚCH ČERVENKA
Facebook

Napište bublinu a reagujte na sloupek na: www.facebook.com/denikmetro



Napadá vás vtipný popisek?

Kvíz

- Autorem tří zákonů o pohybu planet kolem Slunce je německý matematik a astronom:
a) Galilei
b) Kopernik
c) Kepler
- Na Plzeňsku se nachází cisterciácký klášter v Plasích, který založil před rokem 1146:
a) Boleslav I.
b) Vladislav II.
c) Václav IV.
- Kanada je severní hranicí státu Idaho na severozápadě USA, jeho metropolí je:
a) Boise
b) Phoenix
c) Salt Lake City
- Název slovenské kapely Desmod vzniklé v Nitře roku 1996 znamená latinsky:
a) krtek
b) ropucha
c) netopýr
- Jednou z hvězd dnes již kultovního filmu Bezstarostná jízda z roku 1969 byl:
a) Paul Newman
b) Robert Redford
c) Dennis Hopper

Znáte správné odpovědi dnešního kvízu? **Řešení:** 1-c, 2-b, 3-a, 4-c, 5-c.

ČT1

- 12:30 Sama doma
- 14:00 Soudkyně Amy III. Seriál (USA, 2001-2002)
- 14:45 Tak neváhej a toč speciál
- 15:45 Reportéři ČT
- 16:35 Polopáté
- 17:30 AZ-kvíz
- 18:00 Události v regionech
- 18:25 Kde domov můj?
- 18:55 Události za okamžik a počasí
- 19:00 Události
- 19:50 Branky, body, vteřiny
- 19:59 Losování Mimořádné Sportky a Šance

ČT2

- 13:55 České himálajské dobrodružství: K2, Broad Peak
- 14:55 GEN – Galerie elity národa
- 15:10 Poslední tajemství třetí říše II: Přízrak U-513
- 16:05 Velká vlastenecká válka
- 16:55 Podzemní Čechy (1/10)
- 17:20 Ostrovy snů
- 18:10 Tlamy, tlapy, zobáky
- 18:45 Večerníček
- 18:55 Evropa dnes
- 19:20 Na pomoc životu – astma
- 19:40 Postřehy odjinud
- 19:50 Zprávy ve znakovém jazyce

NOVA

- 12:00 Polední Televizní noviny, Sportovní noviny, Počasí
- 12:25 Dva a půl chlapa XII (6)
- 12:55 Ordínace v růžové zahradě (95)
- 14:05 Mentalista V (22)
- 15:00 Mentalista VI (1)
- 15:55 Námořní vyšetřovací služba VIII (10)
- 17:00 Odpolední Televizní noviny, Sportovní noviny
- 17:25 Co na to Češi
- 18:25 Ulice (3190)
- 19:30 Televizní noviny, Sportovní noviny, Počasí

PRIMA

- 12:05 Polední zprávy
- 12:20 Jake a Tlustoch (23)
- 13:25 Komisař Rex V (3)
- 14:25 Komisař Rex V (4)
- Krimiseriál (N/Rak., 1999)
- 15:35 Castle na zabítí III (7)
- Málem slavný: Krimiseriál (USA, 2010)
- 16:25 Odpolední zprávy
- 16:40 Soudní síň
- 17:35 Sportovní noviny
- 18:55 Zprávy FTV Prima
- 19:25 Krim zprávy
- 19:40 Divácké zprávy
- 19:55 TOP STAR

PRIMA COOL

- 12:55 Simpsonovi XXII (11-14)
- 14:55 Teorie velkého třesku (1) Sitcom (USA, 2007)
- 15:20 Teorie velkého třesku (2) Hypotéza otrubové vlákniny. Sitcom (USA, 2007)
- 15:50 Futurama III (10) Víc neštějí než rozumu. Animovaný seriál (USA, 2000)
- 16:20 Hvězdná brána III (15) Záminka. Seriál (USA, 1999)
- 17:20 Kdo přežije: Jeden svět (7)
- 18:15 Simpsonovi XXII (15-18)

ÓČKO

- 06:00 Ranní fresh
- 09:00 Zpátečka
- 10:00 Óčko hity
- 12:00 Óčko news
- 12:05 Óčko hity
- 14:00 Óčko news
- 14:05 Óčko hity
- 15:00 Óčko news
- 15:05 Óčko hity
- 15:30 Smash!
- Svět komiksů s Torenem
- 15:35 Óčko hity
- Klipy nonstop
- 16:00 CZ & SK
- České a slovenské klipy



20:05 Četníci z Luhačovic: Padělek
Kdo a proč se pokouší v Luhačovících prodávat padělané obrazy lázeňským hostům? A jak to souvisí se smrtí zdejšího malíře poufových obrázků? Hrají: P. Zedníček, J. Langmajer, M. Dlouhý, N. Vaculík

- 21:30 13. komnata R. Balaše
- 21:59 Výsledky losování Šlástných 10
- 22:00 Všechnopárty
- 22:55 Silvestrovský koktejl
- 23:50 Případy detektivka Murdocha VIII
- 00:35 AZ-kvíz
- 01:00 Objektiv
- 01:30 Toulavá kamera
- 02:00 Dobré ráno
- 04:30 Žijíš jenom zx



20:00 Zázračná planeta: Podivuhodné přírodní úkazy IV (3/3)
Co takhle kozy pasoucí se na stromech? Další pokračování pozoruhodných jevů přírod

- 21:00 Jak vytvořit planetu (1/2)
- 22:05 Hodiny zoufalství Drama (USA, 1955)
- 23:55 Tutanchamon (3/3)
- 01:20 Přelet nad Kremlem aneb Jak Mathias Rust přistál na Rudém náměstí
- 02:05 Včely ve městě
- 02:15 Betonové dědictví
- 02:40 V zajetí železné opony
- 02:55 Hranice dokořán – Rozmůvki polsko-české
- 03:20 Babylon

INZERCE

KRIMI ZÁHADY II
Vraždy, tajemná úmrtí, nehody ...
KINOSVĚT
dokumentární seriál USA
Každý pátek v 20.20 hod.

20:20 Gravitace
Sci-fi thriller (USA/VB, 2013). Doktorka Ryan Stoneová a zkušený letový specialista NASA Matt Kowalski jsou nuceni zdržet se kvůli rutinní údržbě systémů Hubbleova teleskopu ve volném prostoru. Během operace však dojde k tragédii... Hrají: S. Bullocková, G. Clooney, E. Harris, P. Sharma a další

- 22:00 Con Air
- Akční thriller (USA, 1997)
- 00:15 Mentalista V (22)

20:15 Přistáv II (7)
Seriál (ČR, 2016). Hrají: J. Kohák, F. Blažek, V. Hybnerová, M. Zounar, A. Stanková, P. Čtvrtníček, K. Hrachovcová a další

- 21:40 Moje bláznivé dvojče Komedie (USA, 2011)
- 23:35 Castle na zabítí III (7) Krimiseriál (USA, 2010)
- 00:25 Soudní síň
- 01:20 Rosamunde Pilcherová: Přítliv láska Romantický film (N, 2009)
- 03:10 Komisař Rex V (3)
- 04:00 Komisař Rex V (4)



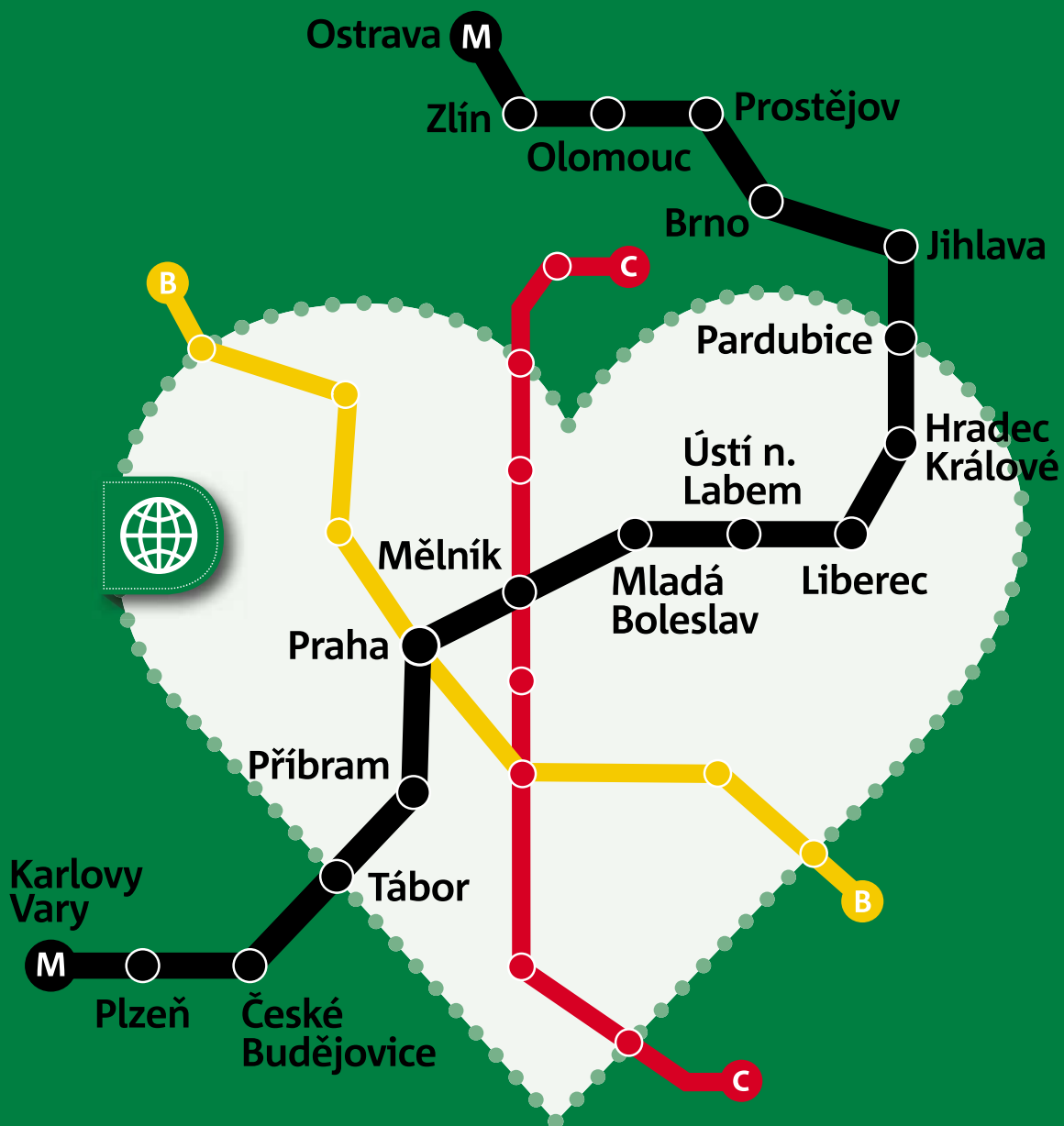
20:15 Námořní vyšetřovací služba L. A. V (11)
Krimiseriál (USA, 2013). Hrají: Ch. O'Donnell, D. Ruahová, E. Ch. Olsen a další

- 21:10 Námořní vyšetřovací služba L. A. V (12) Krimiseriál (USA, 2013)
- 22:10 Obří vosy útočí Sci-fi horor (USA, 2012)
- 00:05 Stav ohrožení (8) Akční seriál (USA, 2014)
- 01:05 Živí mrtví V (10) Hororový seriál (USA, 2015)
- 01:55 Stav ohrožení (8) Akční seriál (USA, 2014)
- 02:45 Aplikace
- 03:10 Živí mrtví V (10) Hororový seriál (USA, 2015)



- 17:00 Novinky
- Nové klipy pěkně pohromadě
- 18:00 Óčko hity
- Klipy nonstop
- 19:00 Óčko news
- Hudba, film, zábava – nikdy a nic nám neutče
- 19:05 Moje desítka
- Top 10 klipů podle diváka Óčka
- 20:00 CZ & SK
- České a slovenské klipy
- 21:00 Óčko hity
- Klipy nonstop
- Digital Love
- 22:00 Dance, house music, clubbing a DJs
- 22:30 Party ride
- Dance music pro všechny
- 01:00 Óčko flirt

MOJE MĚŠTO, MOJE METRO



metro®

Sloupek

PETR JUST

POLITOLOG
METROPOLITNÍ UNIVERZITA PRAHA

MLUVIT K LIDU

Premiér Bohuslav Sobotka se před časem odhodlal k něčemu, co by od něj do té doby asi málokdo čekal. Alespoň pokud hodnotíme jeho dosavadní vystupování ve veřejném prostoru. V reakci na kauzu ministra Andreje Babiše ohledně nákupu dluhopisů Agrofertu obvinil svého vládního kolegu z toho, že „oje*al český stát“. A okamžitě tím spustil diskusi, zda je vhodné, aby se takto veřejně vyjadřoval předseda vlády.

Aniž bych se chtěl Bohuslava Sobotky nějak zastávat, působí to na mě dojmem, že se jen – byť na jeho vyjadřovací poměry možná trochu překvapivě a uměle – adaptoval na „trendy“, které dnes v komunikaci politiků vidáme a slyšíme bohužel poměrně často. Zdůrazňuji slovo bohužel.

Jenže politikům, kteří se vyjadřují hruběji a třeba i za použití vulgárních a sprostých výrazů,

se v dnešní době docela daří.

Jejich mluva je považována za blízkost lidu. Jsou obhajováni tím, že si na nic nehrají a říkají věci na rovinu.

No a proto se do podobných poz možná chtějí stavět i politici, kterým třeba doposud tato slova do úst či do klávesnic počítačů a mobilů moc nešla. Jenže na nich je poznat, že to není jejich přirozený jazyk, a navíc tím paradoxně vyvolají mnohem větší pohoršení než politici, kteří se podobnými výrazy ohánějí dnes a naprostou suverénností a bez skrupulí. Bohuslavu Sobotkovi ten výrok, který možná použil právě ve snaze být bližší lidem a vypadat upřímněji, vůbec nesedl. Byť chápu důvody, proč se ho pokusil zařadit do svého slovníku, a rovněž chápu, že je naivní myslet si, že si lidé víc váží slušně vystupujících politiků. Škoda.

Dopisy a vzkazy

WC inspirace z Kobyliš

Nemůžu si pomoci, abych se s vámi nepodělila o jeden pozitivní zážitek. Čas od času se v novinách objeví článek, který si všímá stavu toalet v Praze. Většinou jsou na veřejné toalety stížnosti kvůli špatně udržované hygieně, zastaralým nemoderním prostorám, a to vcelku oprávněně. A týká se to i těch zrekonstruovaných, kde se sice cena za použití zvedla, ale čistota a vybavenost notně pokulhává. Proto jsem byla velmi příjemně překvapena na stanici metra Kobyličky (u výstupu směrem ke katastrálnímu úřadu), kde jsou toalety čistounké a nezapáchají. Paní v kukani je taky velice milá, ještě vás vybídne, abyste si vzali cukrátko z misky. To vše za 5 korun. Doporučuji všem provozovatelům veřejných toalet v Praze (hlavně těm z centra), aby tam šli na exkurzi a poučili se, jak také může vypadat tohle nezbytné zařízení. Paní v Kobyliších chválím, že mi svým přístupem zpříjemnila den.

E. BEDNÁŘOVÁ, PRAHA 10

dopisy@metro.cz,
www.facebook.com/
denikmetro

V dopisu uveďte jméno a adresu. Metro si vyhrazuje právo editovat dopisy.

Výrok dne



„Evropská unie funguje a roste dokonce rychleji než USA.“

LUBOMÍR ZORÁLEK, MINISTR ZAHRANIČNÍCH VĚCÍ
Zorálek mluvil v pořadu Rozstřel na iDNES.tv i o populismu v Evropě, Donaldu Trumpovi či úniku dat z počítačů.

Impuls pro Metro

VTIP TÝDNE S DOBRÝM KORCEM

„Miluju tě,“
řekla jsem sedíc s manželem na gauči.
„To říkáš ty, nebo z tebe mluví víno?“
zeptal se on.
„To mluvím já k vínu.“

Vtip Vlasty Korce
poslouchejte každé
všední ráno v 8.50
na Rádiu Impuls.

Cítát

Politikům, kteří se vyjadřují hruběji, se v dnešní době docela daří.

se v dnešní době docela daří.

Jejich mluva je považována za blízkost lidu. Jsou obhajováni tím, že si na nic nehrají a říkají věci na rovinu.

No a proto se do podobných poz možná chtějí stavět i politici, kterým třeba doposud tato slova do úst či do klávesnic počítačů a mobilů moc nešla. Jenže na nich je poznat, že to není jejich přirozený jazyk, a navíc tím paradoxně vyvolají mnohem větší pohoršení než politici, kteří se podobnými výrazy ohánějí dnes a naprostou suverénností a bez skrupulí. Bohuslavu Sobotkovi ten výrok, který možná použil právě ve snaze být bližší lidem a vypadat upřímněji, vůbec nesedl. Byť chápu důvody, proč se ho pokusil zařadit do svého slovníku, a rovněž chápu, že je naivní myslet si, že si lidé víc váží slušně vystupujících politiků. Škoda.

Řešení sudoku

6	3	8	2	5	1	7	9	4
2	9	5	4	7	3	1	8	6
7	4	1	9	8	6	5	3	2
9	1	7	3	2	4	6	5	8
4	5	6	8	1	9	3	2	7
3	8	2	5	6	7	9	4	1
5	6	4	7	3	8	2	1	9
8	7	3	1	9	2	4	6	5
1	2	9	6	4	5	8	7	3

Anketa Jak snášíte smogovou situaci?



Vladimír Cekota
Každé ráno si řeknu: „Co tě nezabije, to tě posílí.“



Mishka Jaromíšu
Nějak to nevnímám, nemám žádné dýchací potíže.



Simona Kuboušková
Pracuji doma, takže nemusím vycházet. Ale kazí to výhled.

Komiks Nové představení pro dospělé Spejbl a město hřichu – 8. 3. 2017 v 19 hodin.



INZERCE

HOROSKOP

na pátek 17. 2.

CO VÁS ČEKÁ?

Mám jasnovidcké schopnosti!

Dokážu odhalit budoucí záležitosti!

Pište SMS ve tvaru 75UNV a svůj text na číslo
904 30 55 nebo volejte na 906 70 30 35



Věstkyňe Jasmína

Beran 21/3–20/4

Je na čase začít dělat některé věci docela jinak, než jak jste je v práci dělávali doposud, pak se to začne jinak hýbat.

Býk 21/4–21/5

S kolegy se vám při dnešku podaří vytvořit poměrně dobrý tým, který si dovede poradit s různými velkými zapeklitostmi.

Blíženci 22/5–21/6

Potřebovali byste cítit více opory ve vaší práci, protože se věnujete oboru, který je náročný na psychiku.

Rak 22/6–22/7

Budete mít šťastnou ruku, takže pokud jde o výběr dodavatelů nebo jiné záležitosti, smele se pusujte i do role poradců.

Lev 23/7–22/8

Statistika dává hezká čísla, ale pro vás budou více než čísla rozhodující vztahy se zákazníky a to, jestli se k vám rádi vrací.

Panna 23/8–22/9

Ríká se, že každý má mít svých pět minut slávy. Tak na vás jich dnes bude čekat ještě mnohem více než jen těch avizovaných pět.

Váhy 23/9–23/10

Pracovně vám bude scházet elán a nebudete mít žádnou energii ho někde dohledávat. Musíte ale stejně zatnout zuby a pokračovat.

Štír 24/10–22/11

Dnešní den bude ve znamení jízdy, takže pokud jste řidiči, měli byste dnes pamatovat na to, že je třeba jezdit pomalu a včas.

Střelec 23/11–21/12

Může se vám podařit uzavřít báječný kontrakt, a to přesto, že si sami sebe nedovedete představit jako hlavního realizátora.

Kozoroh 22/12–20/1

Jsou věci, které musíte dokončit, i když už byste se nejdříve viděli doma u svých, ale nezbývá, než se ještě chvíli přemáhat.

Vodňář 21/1–20/2

Menší roztržka pracovnímu týmu neprospeje, tak se to pokuste nějak smáznout a začít všichni zase společně znovu, ale lépe.

Ryby 21/2–20/3

Začnete mít tendenci v pátek analyzovat, čím jste chtěli být ve vašem mládí a přijedete na velmi zajímavé souvislosti v životě.

ROZCHOD

ANO, či NE?
Požádej o pomoc svého Anděla!

Pište SMS ve tvaru 72VKN a svoje datum narození na číslo 904 30 46

Tuto službu poskytuje: E.M.A. Europe s.r.o., P.O. Box 14, Praha 05, 110 05, technicky zajišťuje Materna, 1SMS/55Kč vč. DPH, 1min/70Kč vč. DPH, www.ema.bw, www.platmobilem.cz

EET pokladny: obchodníci potřebují jiné než hospodští

Řezníci nebo zelináři zaplatí za vybavení víc než majitelé restaurací.

Majitel penzionu si k svému chytrému mobilu pořídil za tři tisíce korun software a tiskárnu, měsíčně platí 300 korun a má EET vyřešeno. Obchodníci to budou mít složitější. Hlavně ti, kteří prodávají zboží na váhu, třeba řezníci či zelináři. Co je čeká? IDNES.cz



Pokladna EET pro hospodské

MAFRA

Obchodníci mají tři možnosti

Rady a tipy.

- Mohou zůstat u své současné váhy, výslednou cifru přetukat do chytrého mobilu s EET softwarem a vytisknout účtenku. Není to moc efektivní, ale v prodejnách, kde obsluhují

pár zákazníků denně, to postačí.

- Kdo nechce pracovat takhle zdlouhavě, pořídí si software, který lze se stávající váhou propojit, náklady budou přibližně 5 tisíc korun. Musí si však ohlí-

dat potřebné certifikace (viz další box vpravo).

- Nejlepší je koupě takzvané váhopotkladny, která už s EET počítá. Je to však drahé. Taková pokladna vyjde na téměř 50 tisíc korun (s DPH). Vyplatí se v prodejnách s čilým obrátem.

Funkce je důležitější než cena!

Zkušenosti z první vlny ukázaly, že největší komplikace nespočívají ve výpadcích či nefunkčnosti systému, ale ve špatném výběru pokladního řešení. Martin Dvořák ze společnosti Bizerba doporučuje, aby si podnikatelé vybírali pokladní systém nikoli pouze podle ceny, ale především s ohledem na druh i potřeby svého podnikání. Při nákupu pokladny sledujte:

ními systémy, a přihlídnout k tomu při rozhodování.

3. Certifikace softwaru – Pravidelné ověřování vah u Českého metrologického institutu se nově týká i těch elektronických. Úřednímu ověření podléhá nejenom vážící mechanismus, ale i váhový software, který musí být také certifikován. Pokud tomu tak není, nesmí být zařízení používáno a majiteli hrozí dokonce pozastavení činnosti.

4. Funkce – Software může umět mnohem víc než jen tisknout EET účtenku. Spousta pokladních systémů nabízí třeba funkci skladového hospodářství. Podnikatel tak má lepší přehled o tom, kde unikají peníze, kolik je čeho na skladě, co se nejvíce prodává.

- **1. Propojení s dalšími přístroji** – Zvláště když ke stávající váze dokupujete pokladnu s EET softwarem, důkladně vyzkoušejte, že spolu „mluví“, ideálně bezdrátově.
- **2. Reference** – Levné pokladny neberou v potaz specifické potřeby či požadavky konkrétního oboru, a tak se může snadno stát, že sice koupíte výhodně, ale pak se budete trápit s provozem. Ideálem by bylo zjistit si od kolegů ze stejného oboru, jaké mají praktické zkušenosti s poklad-

- Odborníci doporučují, aby obchodníci nenechávali nákup pokladny na poslední chvíli. Obchodníci by měli mít čas si systém vyzkoušet.

Neplatte za EET víc, než musíte

vodafone.cz/ePokladna

Vodafone
Power to you



Na rok
ZDARMA
pro všechny

Mobilní aplikace ePokladna Mini

K mobilní aplikaci ePokladna si můžete vybrat jen to zařízení, které skutečně potřebujete:

- platební terminál
- mobilní zařízení
- tiskárna
- tablet



PORADNA EET: Kdy provést evidenci?



Prozradíte čtenářům, na co je třeba si dát v rámci EET pozor?

Evidenci je třeba provést nejpozději v okamžiku platby, ale zároveň ne dříve, než si zákazník zboží objedná. U platebních karet je to trochu ošidné, protože platební terminál běžně na účtenku tiskne čas transakce a ten by neměl být pozdější než čas na EET účtence. Stejně tak u většiny platebních bran předem nevíte, jestli zákazník zaplatí a často ani jakým způsobem – proto je třeba v těchto případech platbu zaevidovat předem a později případně stornovat.

Dále nesmíme zapomenout vystavit EET účtenku a „předat“ ji zákazníkovi (postačí ji před něj položit). V rámci e-shopů stačí EET účtenku poslat e-mailem nebo ji zobrazit na webu. Účtenku je potřeba vystavit vždy, ale zákazník není povinen si ji převzít. V takovém případě ji není třeba archivovat.

Odpovídala Ing. Jana Jáčová, ředitelka Účetnictví on-line, s. r. o., www.uol.cz

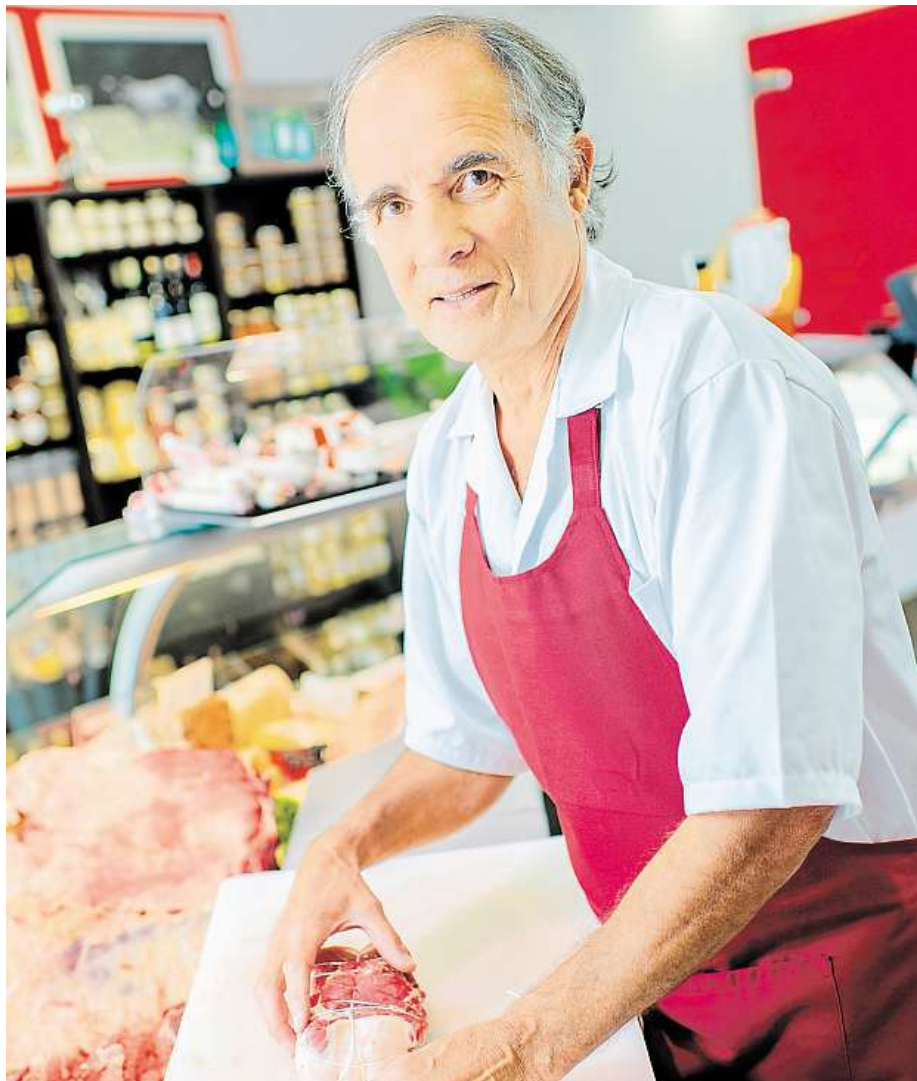
Startuje druhá vlna EET. Masivnější a náročnější

Až čtvrt milionu podnikatelů se musí obrnit trpělivostí a jednat s rozumem. Problémů se od 1. března čeká víc než při prosincovém startu.

Řezník, sedlák a kupec v jedné osobě. Tak byl představován soused Krkovička v pohádce Jája a Pája. I na něj by se už za dva týdny vztahovala druhá vlna elektronické evidence tržeb. Týká se totiž maloobchodu a velkoobchodu. Celkově má jít o 250 tisíc obchodníků. Jen e-shopů je přes 40 tisíc, tedy zhruba tolik, kolik bylo celkem subjektů v první vlně.

Výrazně větší množství lidí může přinést také tlačence na finančních úřadech při vyřizování potřebných registrací, ale také hrozí přetížení linek dodavatelů softwarů i hardwarů nutných ke správnému fungování EET.

„V první vlně jsme na zákaznických linkách nejčastěji řešili pomoc se získáním a nahráním certifikátu. Ukázalo se, že dokumentace ze strany Finanční správy není pro běžného uživatele srozumitelná. Nedovedu si představit, kdo bude pomáhat tentokrát,“ uvádí Petr Filipec, provozní ředitel startupu Storyous. Podle něj se lidé nemusí ani tak bát toho, že by vhodný pokladní systém nesehnali, jako



Druhá vlna EET se dotkne kromě velkoobchodu i maloobchodu, třeba řezníků. PROFIMEDIA.CZ

faktu, že se může při instalaci a provozu protáhnout řešení i sebenáššího problému.

A úskalí může na podnikatele číhat víc. Podle Evy Šikýřové z poradenské sítě BDO by mělo být největším poučením z první fáze EET zajímat se o problematiku i výběr pokladny včas. „Nedostatečná připravenost podnikatelů je částečně způsobena i nevyzpytatelným jednáním politiků a finanční správy. Takovým příkladem je i její nedávné sdělení, které mění text zákona o evidenci tržeb ve vztahu k platbám přes platební bránu. Podle vyjádření některých maloobchodů, které se důkladně připravovaly, už část z nich investovala prostředky ke splnění původního textu zákona,“ říká Šikýřová.

Při startu první fáze byly také poměrně benevolentní kontroly. Ministerstvo financí však nyní uvedlo, že kontro-

Pojištění pro EET

Zavedení elektronické evidence přináší podle Hospodářské komory ČR řadu rizik, proti kterým je nově možné se pojistit.

- Takovou možnost nabízí pojišťovna Generali a její pojištění kryje třeba rizika související se zavedením EET pokladen.
- Roční pojistné se pohybuje v řádu stokorun.

ly kvůli nedostatečnému respektování zákona zpřísní. „Podnikatelé z druhé vlny vstupují hned do ostrého provozu, kde není pro omyly prostor. Platí tedy, že kdo situaci podcení, nemůže očekávat, že kontrola přimhouří oko,“ upozorňuje Filipec.

Podle zakladatele pokladního systému Septim.cz Zbyňka Švece může na sebe podnika-

tel kontrolu přivolat nechtěně sám, a to v případě nevhodně zvoleného pokladního řešení. „Přestože následně kontroloři nenajdou žádné „závažnější“ prohřešky proti zákonu o evidenci tržeb, pátrají i po naprostých maličkostech,“ varuje Švec. Navíc pokladní systémy pro různá odvětví se mohou lišit.

Pořádně googlovat by tak musel i zvědavý soused Krkovička, kterému by se hodilo třeba propojení pokladního systému s váhou. „Při výběru řešení, jehož součástí je váha, je důležité zjistit, zda splňuje i metrologické nařízení, a to hlavně to o certifikaci propojení pokladny s váhou. Tato nutnost nevyhází ze zákona o EET, jedná se o nařízení vydané Českým metrologickým institutem, které nešťastně začíná platit ve stejném období jako EET,“ dodává Martin Dvořák ze společnosti Bizerba. **PUR**



www.hellocash.cz

Nemůžeme to pro Vás udělat zábavněji,
ale jednodušší



volejte: 800 02 26 49

Další vlna EET ovlivní hlavně malé samostatné prodejny

Na zavedení EET se chystá i poštovna na Sněžce, která je nejvýše položenou provozovnou v Česku.

Zavedení elektronické evidence tržeb mezi maloobchodníky, kteří do ní budou muset být přihlášení od 1. března, nevyvolává zdaleka tolik emocí jako loni mezi hospodskými.

Autentizační údaje si v první půlce měsíce vyzvedla jen čtvrtina z 250 tisíc obchodníků, kterých se týká druhá vlna EET. Kvůli nové povinnosti končí některé malé samostatné obchody na venkově, méně starosti mají ti, co jsou součástí obchodní sítě. Někteří své podnikání upravili tak, aby se evidenci tržeb vyhnuli.

Tržby povinně elektronicky evidují od počátku loňského prosince ubytovací zařízení a restaurace. Vláda si od EET slibuje omezení daňových úniků a narovnání podnikatelského prostředí, pravcová opozice opatření kritizuje. Další vlna zavádění EET zatěžuje hlavně samostatné malé obchody.

V porovnání s jejich minimálními obraty jsou pro ně náklady vysoké a na vesnicích se někteří budou muset vyrovnat i s tím, že v okolí prodejen může být špatný signál mobilního internetu. O uzavření prodejen na venkově uvažovalo například Jablonecké Pekařství Šumava. Nakonec ale žádnou ze 150 prodejen nezavře, jejich uzavření by image pekařství neprospělo a připravilo by o práci zaměstnance, kteří patří k nejlepším. Firma proto zvolila to nejlevnější řešení EET, i tak ji bude stát ročně tři mili-



S účtenkou PROFIMEDIA.CZ

ony korun. „Některé druhy pečiva proto musí zdražit, běžného chleba a rohlíků se to ale nedotkne,“ řekl začátkem týdne předseda představenstva Ivan Šnajdr.

Podle Lubomíra Červíka, který provozuje velkoobchod s drogerií Luka a maloobchod v brněnských Zábřovicích,

je to nepříjemná starost navíc, ale o ukončení činnosti maloobchodu neuvažuje. Neznámou je pro něj spíš samotný provoz. Zákazníci, kteří jsou z velké části romského původu, mají totiž specifické nákupní zvyklosti. „Stává se, že něco zaplatí, pak si to rozmyslí, takže jim vracíme peníze. Uvidíme, jak to půjde,“ řekl Červík.

Naopak prodejna potravin U Slavíků v Poděbradech svou činnost ukončila, ve městě fungovala od roku 1979. Podle vedoucí obchodu pokryly tržby pouze nutné náklady jako nájem, energie a platy.

To provozovatel obchodu s čaji v Mladé Boleslavi Petr Novotný své podnikání, aby nemusel končit, upravil. „Zavedl jsem povinnou bezhotovostní platbu předem přes účet prostřednictvím svého e-shopu, takže v současné době budu jen vydávat

zboží. Nebudu díky tomu muset EET zavádět,“ řekl.

Majitelé poštovny na Sněžce, kde se prodává drobné občerstvení, pohledy a suvenýry, mají obavu z toho, že lidé budou účtenky na Sněžce ztrácet nebo zahazovat, a vrchol hory tak bude zaneřádný poletujícími papírky. Podle nich je také problém, že se do malého prostoru prodejny na poštovně se dvěma výdejními okénky budou muset natěsnat dva počítače, dva monitory a dvě tiskárny. Otázkou také bude kvalita internetového připojení na Sněžce. Některá z forem EET již funguje v řadě zemí Evropské unie, například na Slovensku, v Maďarsku, Rakousku a Slovinsku nebo Chorvatsku, které bylo hlavní inspirací pro Česko.

Na úrovni Evropské unie zatím neexistuje žádná legislativní úprava, která by užívání EET regulovala. **ČTK**

Vybavte se na EET s Apple produkty

Nyní se splátkami bez navýšení.



Více na iWant.cz/EET nebo na našich prodejnách.



Vydělávejte na EET s eKasou

Zvyšte si obrát díky akceptaci elektronických stravenek. Na čem dalším vyděláte, zjistíte na www.ekasa.cz

Provoz zdarma



K dispozici ke stažení i aplikace pro mobily

Chytrá síť

Kreditní karta. V čem je oproti platební jiná?

Moje banka mi nabízí kreditní kartu, ale platební kartu již mám. Je kreditní karta v něčem jiná?

Spousta lidí u nás stále nerozlišuje mezi platebními kartami.

Existují dva základní druhy, debetní a kreditní karta. Debetní kartu dostanete k účtu a platíte jí svými penězi, naopak „kreditka“ je zajímavá v tom, že dostanete takzvaný úvěrový rámec, v rámci něhož používáte peníze banky.

Kreditní karta je tedy šikovným nástrojem, protože nabízí bezúročné období v délce několika týdnů, v mBank až padesát čtyři dnů.

Po tuto dobu můžete využívat peníze banky bez úroků a často k tomu máte další výhody v podobě slev a dalších možností, jak ušetřit.

Michal Pokluda,
ředitel produktového portfolia
mBank

Pozor. Výběr routeru byste neměli podcenit

Bez wi-fi si už mnozí nedokážou představit běžné fungování domácnosti. Ne každý router ale umí totéž.

Otřepaný vtípek praví, že opravdový domov je tam, kde se wi-fi připojí automaticky. Další virální legrávka zase wi-fi řadí k nejzákladnějším lidským potřebám známé Maslowovy pyramidy, což se v konfrontaci s realitou nejeví jako až tak velká nadsázka, jak bylo nejspíš původně zamýšleno. Wi-fi je zkrátka všude a fungování bez ní už si dnes jen málokdo dokáže představit. Jenže není wi-fi jako wi-fi a ne všechny routery umí stejné věci. Tím se dostáváme k hlavnímu problému, jímž je podcenění výbě-

ru vhodného routeru a následná nespokojenost s dosahem či stabilitou signálu. Přitom právě od této magické krabičky se odvíjí veškerá funkcionálnost, náročnost nastavení sítě i možnosti přizpůsobení.

Abyste příště nesáhli vedle, doporučujeme porozhlédnout se v nabídce předního světového výrobce TP-Link, z níž dnes vybíráme k bližšímu představení model Archer C1200. Jde o dvoupásmový gigabitový router s podporou nejmodernějšího standardu 802.11ac. Díky tomu si můžete užít on-line hraní nebo streamování HD videa ve volném 5GHz pásmu, zatímco obvykle přehlcené 2,4GHz pásmo zabere méně náročné činnosti, jako je čtení e-mailů nebo prohlížení webu. Celkově tak získáte vynikající stabilitu signálu podpořenou třemi výkonnými anténami



Od routeru se odvíjí řada dalších důležitých věcí. MIRONET

a přenosovou rychlost téměř 1200 megabitů za vteřinu. Pro kabelové připojení jsou připraveny čtyři gigabitové porty a také jeden USB konektor určený ke sdílení tiskáren nebo souborů v lokál-

ní síti či pomocí FTP serveru. Nastavení routeru pak můžete velmi snadno spravovat prostřednictvím bezplatné mobilní aplikace Tether v českém jazyce pro Android a iOS.



FairCredit

**PŘÍVÝDĚLEK
S FAIR CREDITEM.
KATEŘINA, 28 LET,
ZDRAVOTNÍ SESTRA.
U NÁS SI ZA MINULÝ
ROK PŘILEPŠILA
KAŽDÝ MĚSÍC
o 9 950 Kč.**

*Jsem ráda mezi lidmi.
To může být na mateřské
dovolené problém.
Ale ne u Fair Creditu.*

**VAŠE VÁŠEN,
VAŠE VÝHODA!**

Bezplatná linka: **800 050 288**
E-mail: **info@faircredit.cz**
Web: **www.vydelejtevic.cz**



PlayStation. Hrajte ve dvou s ovladačem zdarma

Konzolové hraní proti živým protihráčům z celého světa je skvělá zábaava sama o sobě, o tom není vůbec třeba polemizovat. Jak ale asi sami uznáte, ta pravá herní euforie nastává, až když vyzvete svého kamaráda, partnera nebo jednoduše někoho, kdo s vámi sdílí gauč během zápolení na obrazovce a častuje vás posměšnými urážkami nebo hecuje k co nejlepšímu výsledkům. To jsou chvíle, kvůli kterým většina z nás konzole pořizuje a díky aktuálně probíhající akci největšího českého IT e-shopu Mironet k tomu máte dobrý důvod i vy. Pouze do 28. února zde totiž k novým modelům PlayStation 4 dostanete druhý bezdrátový ovladač DualShock 4, v hodnotě přes 1200 Kč, dle vlastního výběru úplně zdarma, abyste si mohli výše popsané chvíle užít, kdykoli vás napadne.

Akce se vztahuje na novou, tenčí verzi PlayStation 4, ne oficiálně označovanou Slim, která kromě menších rozměrů, nižší hmotnosti a spotřeby



nově přináší i podporu HDR grafiky. Technologie HDR (High Dynamic Range) zajišťuje rozšířený rozsah barev a kontrastu – výsledkem je realističtější grafika s přirozenějším barevným podáním.

Pokud si s nákupem v Mironetu spíšíte, PlayStation 4 Slim s druhým ovladačem zdarma může být váš již od příjemných 6490 Kč. Tomu my hráči říkáme druhé Vánoce.

Tip. Povolené přečerpání účtu

Kvůli posunutému výplatě se mi stává, že na účtu nemám dostatek finančních prostředků. Existuje něco, co by řešilo tento problém?

Řešením je požádat banku o takzvané povolené přečerpání účtu. mBank nabízí klientům povolené přečerpání mRezerva. Jeho otevření i vedení je zdarma. Klient platí úroky jen z vyčer-

pané částky a pouze za období, ve kterém úvěr čerpá. Pokud má například schválený limit povoleného přečerpání do výše 64 999 Kč a z této částky vyčerpá za pět dní 25 000 Kč, zaplatí úrok jen 65 korun, což je zanedbatelná částka.

Michal Pokluda, ředitel produktového portfolia mBank

Slavia. Chce jednu z trofejí

Fotbalová Slavia vstupuje do jarní části sezony s přáním vybojovat vítěznou trofej v lize či v domácím poháru. V nejvyšší soutěži jsou červenobílí na druhém místě tabulky a za favority v boji o prvenství považují vedoucí Plzeň a třetí Spartu. „Můžeme jen překvapit. Sportovní cíle, které jsme si dali, být do třetího místa v lize a finále poháru, se nám myslím podaří splnit. Trenér ani hráči nejsou pod tlakem. Kdyby se nám podařilo vyhrát, bylo by to mimořádné překvapení, ale i ta se v životě stávají.“ řekl předseda představenstva Jaroslav Tvrdík. **ČTK**

Jen tři vteřiny za zlatem

Biatlonista Ondřej Moravec vybojoval na MS v Hochfilzenu stříbro ve vytrvalostním závodě.

Po třech medailích Gabriely Koukalové včera přidal další cenný kov na světovém šampionátu také Moravec.

První zlato v historii pro USA získal pětatřicetiletý Lowell Bailey, který českého reprezentanta porazil na 20

kilometrech jen o 3,3 sekundy. Třetí skončil favorit Martin Fourcade z Francie, jenž dvakrát na střelnici chyboval a na vítěze ztratil 21,2 sekundy. Moravec získal páto medaili ze světových šampionátů, individuální titul mu však znovu unikl. „Chvilí to vypadalo, že to vyjde. Ale je to tak, jak to je. Stříbrná medaile z mistrovství světa se počítá.“ řekl Moravec.

V Hochfilzenu byl dosud dvakrát pátý ve sprintu a ve stíhacím závodě, na MS před dvěma lety v Kontiolahti skončil na této trati třetí.



Ondřej Moravec ČTK

Pro svůj druhý nejlepší výsledek na mistrovství světa v kariéře si dojel Michal Krčmář, který obsadil šesté místo se ztrátou 43,6 sekundy na vítěze. Stejně jako Moravec by ve střelbě stoprocentně úspěšný. Michal Šlesinger chyboval třikrát a byl osmáctý. Příslibem do štafety je také 32. místo Tomáše Krupčíka se třemi chybami.

Dnes pokračuje šampionát ve 14.45 štafetou žen, již rozběhne Jessica Jislová. Po ní jede za Česko Eva Puskarčíková, Veronika Vítková a Gabriela Koukalová. **PUR a ČTK**

Kancelář řádkové inzerce: Václavské náměstí 1, palác koruna, Praha 1, po-pá 8.30 -17.00 hod. Tel: 225 065 177, 178

Zprávy krátce

Worleyová zlatá

Francouzka Tessa Worleyová se ve Svatém Mořici stala mistryní světa v obřím slalomu. Mikaelu Shiffrinovou z USA porazila o 34 setin sekundy.

Musí vrátit kovy

Ruská atletická federace nedovolí závodit sportovcům, kteří odmítnou vrátit olympijskou medaili, jež jim byla odebrána kvůli zpětně zjištěnému doping. Atleti se tak nebudou moci zúčastnit žádné akce pořádané národní ani mezinárodní federací. **ČTK**

Číslo dne

50

Mladoboleslavský hokejista Petr Vampola má zastavenou činnost, neboť ve stanoveném termínu nezaplátil 50 tisíc korun za nafilmovaný pád.



Augusta

Ve věku 70 let včera zemřel bývalý hokejový útočník a poté úspěšný trenér Josef Augusta (na snímku). Člen Síně slávy českého hokeje několik let bojoval s rakovinou slinivky. O jeho úmrtí informovali zástupci Dukly Jihlava, se kterou spojil podstatnou část kariéry. Augusta se jako asistent a později i trenér podílel na titulech z MS v letech 1999 až 2001. **ČTK**



Práce - nabídka

• Hill's Hustopeče hledá operátora výroby, mechanika údržby, technika řídicích systémů. 12h. směny, benefity, zajímavá mzda. Životopis pošlete na: cehe_zivotopis@hillspet.com

• Do skladu s nábytkem ve Velké Bíteši hledáme nové kolegy na pozice skladník/řidič retraku/VNA. Práce vhodná především pro muže. Mzda 90-100 Kč čist./hod. Směny po-pá 06-14/14-22. Týdenní zálohy. Umožníme ubytování v místě. Dlouhodobá spolupráce volejte Karel 60260092 Wellpack.cz

• Hledáme skladníky do balíkového depa v Rajhradu u Brna. Práce vhodná především pro muže. Mzda 90 Kč čist./hod., týdenní zálohy. Dvoufázové směny po-pá 05:30-08:00 a 14:00-21:00 je třeba dodržovat. Umožníme ubytování v místě. Dlouhodobá spolupráce volejte Karel 60260092 Wellpack.cz

• Hledáme dělníky na montáž přívěsů v Brně, HPP, jednosměnný provoz, dobré platové podmínky. Nástup ihned. Tel. 7760040741, jana.vlasakova@dalttepro.cz

Práce - nabídka

• Jste vytrvalí, komunikativní, organizačně schopní, disciplinovaní a chcete mít nadprůměrné příjmy? Volejte na 608 813 237 a domluvte si osobní pohovor na práci obchodního zástupce, www.kompakt-cr.cz.

Ostatní

• Nemáte nevyužitě housle, violu, čelo, basu, el. kytaru či saxofon nebo trubku? Koupím i poškozené a nekompletní. Tel. 728473687

Starožitnosti

• Koupím jakýkoliv starý a starožitný nábytek a nábytek z CHROMOVANÝCH trubek. Různé křesla, skříně, skleníky, psací stoly, komody, hodiny, obrazy, koberce, celou pozůstalost. 777158819 maca.soucek@seznam.cz

Finance - nabídka

• Půjčky! Oddlužíme Vaši nemovitost! Vyplatíme Vaše dluhy, exekuce, zástavy! Nízká měsíční splátka až na 15 let! Vše vyřízeno do 48 hodin! Tel 737352730

Intimní

E.M.A. Europe s.r.o., P.O. Box 14, Praha 05, 110 05, tech. zajišťuje Materna, jen pro starší 18let, 15sms/50Kč vč DPH; 1min/90Kč vč DPH, www.ema.cz, www.platmobilem.cz



• VNADNÉ ŽENY! Potěší tě fotky pořádné prsatky? Piš SMS ve tvaru 91VNV a text na 909 15 40

• Dostaneš vše, co doma ne! Bohyně sexu Katka 37! Vytoč 909 801 801 nebo mi napiš SMS na 909 15 45 s kódem 17APF a tvůj text!

• Zoufalá Jarmila (59)! Sex mi strašně chybí, dej mi ještě jednu šanci na orgasmus! Zavolej mi na 909 80 50 40 kód XZB83



• Sexem posedlá Marie (52). Najde se muž, který je stejně jako já stále při chuti a má rád vášnivý sex? **Potřebuju tě!** Ozvi se mi na 909 90 99 25 nebo mi napiš SMS na 909 15 50 s kódem 27EZH a tvůj text!

INZERCE

Bel & Blanc

LEIFHEIT

MISTROVSTVÍ V ŽEHLENÍ 18. 2. 2017



Registrujte se na Mistrovství v žehlení a vyhraje mobilní telefon

11.-18. 2. SOUTĚŽE PRO DĚTI, ŽEHLÍCI WORKSHOPY

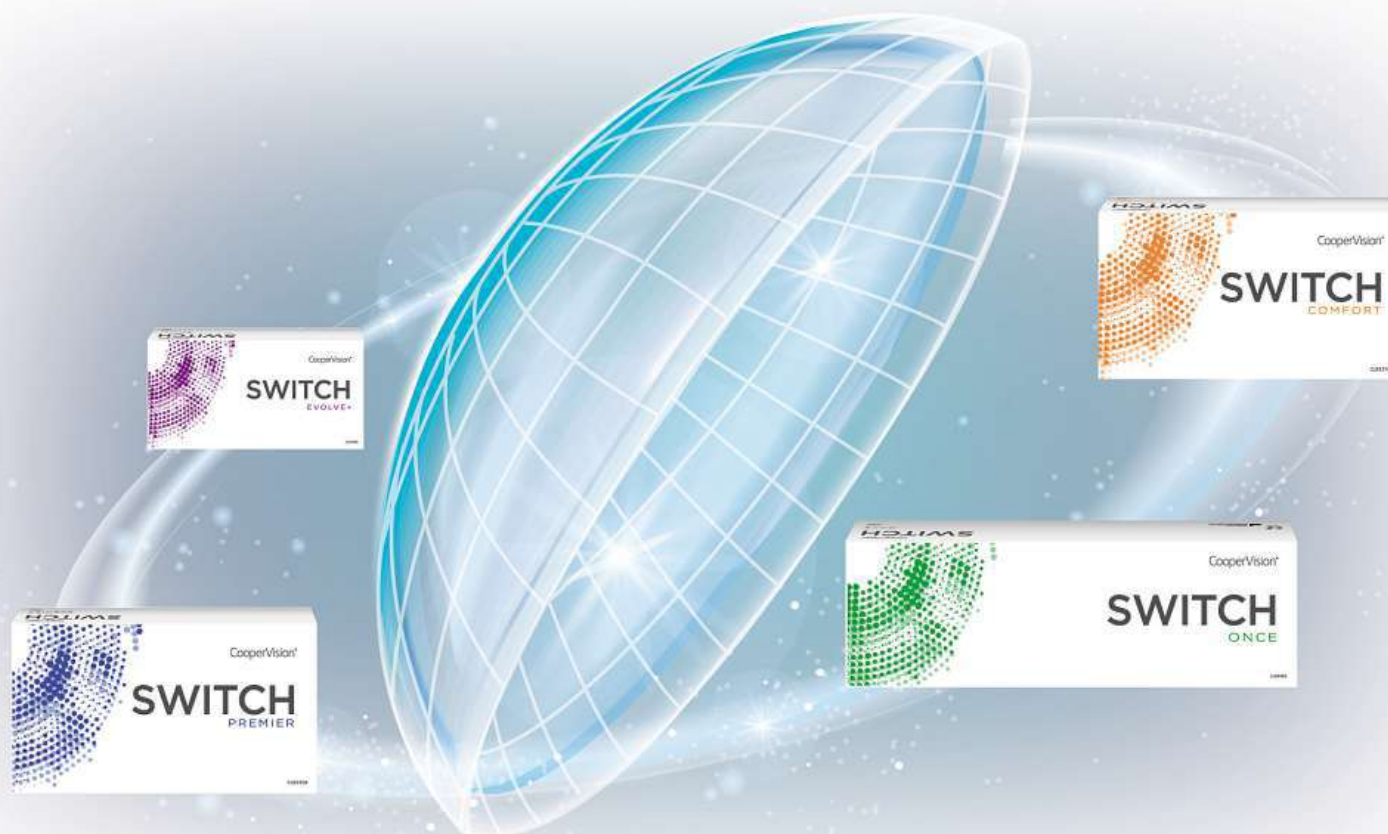
krpolenc.cz

NÁKUPNÍ CENTRUM
Královo Pole

700 Kč na Vaš nákup kontaktních čoček SWITCH

Dopřejte svým očím to největší pohodlí, zdraví a péči, kterou si zaslouží. Pořídte jim kontaktní čočky SWITCH, které jsou opravdu pro každého. Řeší korekce krátkozrakosti, dalekozrakosti, astigmatismu i presbyopie. Navíc do konce března můžete vyhrát na www.zimaseswitchem.cz zájezd do rakouských alp.

Více na www.zimaseswitchem.cz



KUPON

Měsíční kontaktní čočky SWITCH se slevou 400 Kč

Slevu 400 Kč získáte při nákupu 2 balení jakýchkoliv měsíčních kontaktních čoček SWITCH. Slevu nelze kombinovat navzájem s jinou akční nabídkou či slevou. Sleva je platná od 17. 2. do 26. 2. Tento kupon lze uplatnit pouze v provozovnách FOKUS optik kromě Fashion Arena Prague Outlet.

KUPON

Jednodenní kontaktní čočky SWITCH se slevou 300 Kč

Slevu 300 Kč získáte při nákupu 2 balení jakýchkoliv jednodenních kontaktních čoček SWITCH. Slevu nelze kombinovat navzájem s jinou akční nabídkou či slevou. Sleva je platná od 17. 2. do 26. 2. Tento kupon lze uplatnit pouze v provozovnách FOKUS optik kromě Fashion Arena Prague Outlet.