

metro 

Atletiku na Evropských hrách bude komentovat umělá inteligence přes klonovaný hlas Hannah Englandové. **STRANA 19**



Exotické destinace jsou zase o něco dostupnější

Z českých letišť přibudou **přímé spoje** do Thajska, Vietnamu nebo Dominikánské republiky. Vůbec **nejdelší let** vypraví od července z Prahy do Tchaj-peje, zatím vede Soul **STRANA 10**

115 posádek

Na start vzpomínkové soutěže 1000 mil československých mezi Prahou a Bratislavou se včera postavilo celkem 115 posádek. Vyjždělo se brzo ráno od budovy Autoklubu ČR v centru Prahy. Cíl bude zítra před Národním technickým muzeem. Historické vozy mezitím zamířily až na Bratislavský hrad. Soutěž už od roku 2015 obnovuje tradici závodu 1000 mil československých, který byl pořádán v letech 1933 až 1935. Letošní ročník jízdy je tak připomínkou a oslavou 90. výročí prvního zmíněného závodu. Současná trasa vede po co nejpůvodnější trati. Akce se mohou zúčastnit vozy vyrobené do modelového roku 1939. Včera byly na startu také tři, které jely už původní závod ve 30. letech minulého století. Už ve středu se při přejímce vozidel proměnila Opletalova ulice v jedno velké netypické depo. Záštitu převzali prezidentů Česka i Slovenska. Na startu byl včera také náš čtenář Pavel Tůma, který nám zaslal fotografii. Atmosféra panovala před jízdou dobrá. **MET**



Skrytá botanická

Není sice tak známá, ale v Praze je kromě botanických zahrad v Troji a Na Slupi ještě jedna v Malešicích. Rozprostírá se na území historického parku, který před zhruba sto lety založil zahradní architekt František Thomayer. Tvoří ji arboretum, vřesoviště, alpinum, pěstební část i provozní zahrada. Pečují o ni hlavně studenti. **STRANA 6**

Nutné investice

Cesta k uhlíkové neutralitě bude pro Českou republiku trnitá. Už nyní by bylo potřeba například budovat továrny na baterie, jako se to děje v jiných evropských zemích. Česko totiž stále patří na kontinentu k těm největším znečišťovatelům ovzduší. Technologické změny budou vyžadovat výrazné investice od státu. **STRANA 8**

Nastartoval směr

Prezident Petr Pavel hodnotil prvního sto dnů v nové funkci pozitivně. Vyzdvihl, že se mu podařilo nastartovat směr, kterým by se měl výkon funkce hlavy státu ubírat. Jedním z pilířů jeho působení na Hradě je také změna nálady v české společnosti, aby lidé uvěřili, že mohou něco změnit, pokud opravdu chtějí. **STRANA 3**

Zklidněte dech

Lektor a trenér dýchání Honza Šilar líčí, jak můžete pomoci klidného a dlouhého výdechu a nádechu snížit pocit únavy, stresu a posílit imunitu. Pokud ale budete jeho návod zkoušet, raději u toho sedněte a nepouštějte se do akce po jídle. Šilar pomáhá lidem s různými obtížemi, sám se funkčním dýcháním zbavil astmatu. **STRANA 2**

I Ječnou na jeden nádech

Vyzkoušejte i vy dechové cvičení určené speciálně pro jízdu MHD. Posílíte si tím imunitu.

Ať už se při čtení tohoto článku nacházíte právě v metru, autobusu, nebo tramvaji, zpomalte nyní svůj dech a pokuste se udělat mezi zastávkami co nejméně nádechů a výdechů. Snažte se docílit pouze jednoho nádechu a výdechu mezi stanicemi. Proč byste to měli provádět? Podle lektora a trenéra dýchání Honzy Šilara tím snížíte pocity únavy, stres a posílíte imunitu.

„Budete se divit, ale průměrně člověk zvládne na jeden nádech a výdech až devadesát procent stanic pražského metra. Cesta mezi všemi stanicemi trvá zpravidla jednu až dvě minuty a je pouze několik příkladů, kde cesta trvá déle než dvě minuty,“ říká pro deník Metro Šilar. Cesta pražským metrem může být podle něj nejen

pro čtenáře deníku Metro často stresující či jakkoli jinak nepříjemná. Pokud si ale osvojí pár triků, mohou se stát příležitostí k relaxaci a odpočinku. „Zjistíte, jak je na tom zdraví vašeho dechu. Podle toho, jak vám to půjde, nebo ne. Budete-li s tím mít potíže, pravděpodobně by se vám hodilo navštívit pár mých lekcí dýchání,“ radí Šilar, na jehož webových stránkách, respektive s jejich pomocí, si lze kapacitu plic předsdem zdarma otestovat.

Raději vsedě

S nadsázkou by se dalo říct, že se dechové cvičení může hodit i v případě, že někdo z cestujících v MHD nelibě zapáchá. Je nasnadě, že je potřeba trénovat také v případě, když chcete přejít na jeden nádech delší trasu. Například velkou část Ječné ulice, tedy z tramvajové zastávky I. P. Pavlova na Štěpánskou či Karlovo náměstí. „Z důvodu bezpečnosti provádějte cvičení, pouze pokud v hromadné dopravě sedíte. Pro dosažení nejlepších výsledků v této



Lektor a trenér dýchání Šilar je bývalý voják z povolání. 2x H. Š.

technice je zapotřebí navození celotělové relaxace. A kdyby to bylo prováděno vestoje, můžete se uvolnit až příliš a ztratit rovnováhu při náhlém pohybu vozidla,“ popisuje Šilar a dodává: „Těhotné ženy a osoby s vážným srdečním či plicním onemocněním by toto cvičení měly provádět s vyšší mírou obezřetnosti vůči svému stavu a nepřekračovat svou komfortní zónu.“ Cvičení vám také nebude připadat příliš pohodl-

né, jste-li zrovna najedení. „Nedosáhnete dobrých výsledků, protože vaše tělo se právě vypořádává s obsahem žaludku a to ho stojí velké množství energie,“ vysvětluje pro deník Metro Šilar.

Proč (ne)dýchat

Zpomalené dýchání s sebou podle odborníků přináší nevídané množství zdravotních benefitů. „Zpomalené dýchání má příznivý účinek na nervovou soustavu, jsme díky němu klidnější, sníží se míra produkce stresových hormonů a máme menší tendence k rozvoji úzkosti. Způsobuje také samovolné uvolnění hladkého svalstva po celém těle, neboť se v něm zvyšuje hladina plynu oxidu uhličitého, který má vazodilatační účinky. Snížením dechové frekvence můžeme v našem těle také cíleně urychlit trávicí proces a zefektivnit odpočinek a buněčnou regeneraci,“ uzavírá Šilar.



FILIP JAROŠEVSKÝ
filip.jaroševsky@metro.cz

INZERCE

invia
WWW.INVIA.CZ

Máme dovolenou pro každého!

Tisíce zájezdů od českých a zahraničních cestovek na jednom místě

Akční nabídky za nejvýhodnější ceny

Navštivte nás v Praze

- OC Arkády Pankrác
- I. P. Pavlova (Bělehradská 122)
- OC Chodov

DECHOVÁ CHALLENGE ANEB POKYNY KE CVIČENÍ

Zkusíte to také? Sedněte si, uvolněte své tělo a v momentě, kdy se v metru, tramvaji nebo autobuse rozezná signál k zavírání dveří, zavřete oči, vydechněte a s doklapanutím dveří se začněte pomalíčku a jemně nadechnout nosem.

- Prodlužte svůj nádech, co nejvíce to půjde. Představte si, že přímo pod nosem máte lehké pírkó. A toto pírkó se nepohne ani o milimetr díky tomu, že tolik snížíte množství vzduchu protékajícího nosem.
- Nadechněte se postupně nejdříve do spodní části plic. Vedte dech do břicha a zapojte tak bránici. Vedte dech do mezižeberních svalů a vnímejte, jak se rozšiřuje spodní část vašeho hrudního koše. Pak vedte svůj dech i směrem k páteři zhruba v polovině výšky vašich zad. Můžete použít vizualizaci, kdy si představíte, jako by byl nadechovaný vzduch kapalina, která stéká vašimi dýchacími cestami dolů do plic a vaše plíce plní zespoda nahoru. Nikoli shora dolů, jak to často většina z nás vnímá. Nepřemýšlejte, jak dlouho se nadechnete, nehodnoťte to.
- Nadechněte se tak dlouho a tak jemně, jako byste se měli nadechnout už nekonečně dlouho. Až naplníte své plíce až po okraj, začněte ihned pomalu a stejně jemně nosem vydechnout. Opět si představte drobné pírkó, které je pod vaším nosem zcela bez hnutí, protože vydechujete tak jemně, že s ním závan vzduchu ani nepohne. Čím více u toho uvolníte své tělo, tím více kyslíku ušetříte a tím déle dokáže-



Honza Šilar si také v MHD představuje pod svým nosem drobné pírkó.

te prodloužit svůj dech. Pomůže vám také zavření očí a tím i omezení rušivých vizuálních vjemů.

- Honza Šilar, který se s deníkem Metro podělil o své zkušenosti, je lektor a trenér dýchání. Při své práci pomáhá lidem s obtížemi, jako jsou alergie, astma, spánková apnoe či postcovidový syndrom. Odmala trpěl alergii a astmatem, což se po jeho službě v armádě zhoršilo. „Celých 25 let nic nepomáhalo, až jsem konečně objevil ozdravné účinky funkčního dýchání – a astma bylo během půl roku nadobro pryč. Změnilo mi to život tak, že jsem se rozhodl pro změnu kariéry,“ říká Šilar, jehož cesta vedla k metodě holotropního dýchání. „To je celostělově uznávaná terapeutická metoda vyvinutá českým rodákem Stanislavem Grofem, která dokáže svojí účinností nahradit psychedeliky asistovanou terapii. V této metodě má Šilar rodinné kořeny. Jeho vlastní i nevládní otec jsou průkopníci techniky. **JAR**

Raději chce být kritizován za aktivitu

Petr Pavel považuje za největší úspěch svého dosavadního prezidentství nastartování směru, kterým by rád pokračoval v příštích pěti letech. Prezident to řekl na tiskové konferenci ke 100 dnům od své inaugurace. Vize jeho působení na Pražském hradě stojí na dvou pilířích, prvním z nich je upevnění pozice Česka ve společnosti demokratických zemí s prozápadní orientací. Druhým celková změna nálady ve společnosti, aby lidé uvěřili, že mohou něco změnit, pokud chtějí.

Pavel řekl, že se mu podařilo splnit většinu krátkodobých cílů a rozpracovat většinu dlouhodobých. Poděkoval svému týmu z Kanceláře prezidenta republiky, ale i ze Správy Pražského hradu a Lesní správy Lány. Pavel se stal prezidentem 9. března.

Připomněl, že po nástupu do úřadu řekl, že raději bude kritizován za vysokou aktivitu než za vlažný start. Podotkl, že měl oprávněný pocit, že po předchozím prezidentovi Miloši Zemanovi je co dohánět. Dal si proto za úkol znovu nastavit směr a způsob, jakým má hlava státu při svých povinnostech postupovat. I když bylo podle něj uplynulé období hodně náročné, většinu krátkodobých cílů považuje za dotažené do konce, dlouhodobé se podle něj podařilo rozpracovat. Poděkoval proto svému týmu.

Za největší úspěch označil to, že byl nastartován směr a způsob, kterým by rád pokračoval dalších pět let. „Je to směr ke splnění celkové vize mého prezidentství,“ vysvětluje Pavel. „Vize, která, jak věřím, může naši zemi posunout tam, kde bychom ji rádi viděli,“ říká prezident.

V prvních sto dnech Pavel jmenoval svůj tým, vedoucí prezidentské kanceláře se stala Jana Vohralíková. Vybral také svůj poradní tým. Budování vlastního týmu oznámila i první dáma Eva Pavlová. Prezident svůj úřad přestěho-

val z dočasného působiště v Hrzánském paláci na Pražský hrad, za rezidenci si vybral pozdně klasicistní Lumbeho vilu v blízkosti Pražského hradu, kterou využívali také jeho předchůdci.

Dále oznámil odstranění většiny bezpečnostních rámu, čímž skončily plošné kontroly u vstupů do Pražského hradu, a podepsal několik zákonů včetně kontroverzní vládní novely o omezení čer-

nové valorizace důchodů na méně než polovinu. Uvedl, že je podle něj nezbytné, aby ji přezkoumal Ústavní soud. Vyzval vládu, aby s opozicí hledala řešení v otázce zmrazení platů politiků.

Zároveň absolvoval návštěvy Moravskoslezského kraje, Libereckého kraje a Kraje Vysočina. Ještě před ujetím se prezidentského úřadu navštívil Ústecký a Karlovarský kraj. **ČTK**

INZERCE

Pá-Ne

super prodloužený víkend

OD 16. 6. DO 18. 6.

VÍKENDOVÝ KUPÓN NA SLEUV V APLIKACI

-25%

BALENÉ ŠUNKY

+ Aktivovat za 10 bodů



500 g balení

JARMARK

• Rajčata mini Roma I. jakost 500 g balení (=1 kg 159,80)

-20%

79,90

99,90



200 g (=100 g 14,95)

KLASIC

Lísková jádra celá

VŽDY LEVNĚ

29,90

pouze



250 g-300 g balení

MILKA

Čokoláda různé druhy Max. 10 kusů na osobu/den 250 g-300 g

-53%

56,90

121,90



1,5 l PET láhev (=1 l 6,60)

PODĚBRADKA

Minerální voda ochucená různé druhy Max. 36 kusů na osobu/den

VŽDY LEVNĚ

9,90

pouze



0,5 l vratná láhev (=1 l 33,80)

RADEGAST RYZE HOŘKÁ 12

Pivo světlý ležák Max. 80 kusů na osobu/den

VŽDY LEVNĚ

16,90

pouze



10 kg balení

PROPEŠKO

Granule pro psy Vitalita/Wellness Max. 5 balení na osobu/den 10 kg

VŽDY LEVNĚ

259,90

pouze

• Tato cenová nabídka neplatí pro prodejny Ostrov, Praha-Čestlice, Praha-Hloubětín, Praha-Palmovka.

Běžná otevírací doba: pondělí - neděle: 7.00 - 22.00 hodin

Mladá Boleslav, Písek: 6.00 - 22.00 hodin, Pardubice: 6.00 - 21.00 hodin

Akceptujeme tyto platební prostředky:



VŽDY LEVNĚ = zboží nabízené v našem letáku za výhodnou cenu opakovaně nebo mimořádně do vyprodání zásob. Prodej jen v množství obvyklém pro domácnost. Všechna foto jsou pouze ilustrační. Nabídka zboží se může lišit dle velikosti prodejny. Za tiskové chyby neručíme. Kompletní nabídka také na www.kaufland.cz

* KC - měrná cena platná s Kaufland Card, A - měrná cena platná pro akci.

** Používejte biocidy bezpečným způsobem. Před použitím si vždy přečtěte označení a informace o přípravku.



Moje první volba



Pavel během uplynulých sto dní nastartoval směr. **ČTK**

Investujte s e-Finance Group

podílejte se na investicích do komerčních a bytových nemovitostí

Proč e-Finance, a. s.?



1,4 miliardy Kč

je hodnota komerčních a bytových nemovitostí ve vlastnictví koncernu e-Finance, a.s.

181 milionů Kč

již vyplatil koncern e-Finance, a.s. na úrocích plynoucích z dluhopisů určených veřejnosti

22 let

Koncern e-Finance, a.s. byl založen v roce 2001 a již 22 let investuje v ČR do nemovitostních projektů

až 10% ročně

je nadstandardní zhodnocení z dluhopisů pro veřejnost

Blíže informace o nemovitostním portfoliu e-Finance, a.s. najdete na internetových stránkách www.e-finance.eu v záložce **Pro Investory**

Dluhopisy e-Finance určené pro veřejnost - investice od 50 000 Kč



Dluhopisové programy e-Finance

Skupina e-Finance, vydává dluhopisy určené pro občany a firmy v rámci dluhopisového programu e-Finance CZ a e-Finance.

Úrokový výnos z dluhopisů

Dluhopisy nesou zhodnocení, které je vždy určeno v prospektu dluhopisů, který je každoročně schvalován Českou národní bankou a konečných podmínkách pro danou emisi dluhopisů. Česká národní banka schvalu-

je tento prospekt pouze z hlediska toho, že splňuje normy týkající se úplnosti, srozumitelnosti a soudržnosti, které ukládá nařízení (EU) 2017/1129. Toto schválení by se nemělo chápat jako potvrzení kvality cenných papírů, které jsou předmětem tohoto prospektu. Zhodnocení může být dáno pohyblivou nebo pevnou sazbou. V současnosti e-Finance nabízí dluhopisy **se pohyblivou sazbou ve výši inflace+1%** u tzv. protiinflačních dluhopisů, **anebo s pevnou sazbou od 8% do 10%** podle délky investice, která je od jednoho do čtyř let. Pohyblivá sazba je odvozena od změny

bazického indexu spotřebitelských cen tzn. o inflaci. Pevná sazba je fixována ve stejné výši pro všechna výnosová období nebo je určena konkrétní sazba pro každé výnosové období. **Úrok bude majiteli dluhopisu vyplácen vždy jedenkrát ročně.**

Splacení dluhopisu

Dluhopisy jsou obvykle jedno až čtyřleté, přičemž držitel dluhopisu je oprávněn požádat o mimořádný odkup obvykle s tříměsíční výpovědní dobou.

Aktuálně nabízené dluhopisy e-Finance

roční výnos: INFLACE + 1%

Čtyřleté protiinflační dluhopisy s výnosem ve výši roční inflace plus 1% na 4 roky.

10% roční výnos

10% první rok, 8% druhý rok, 6% třetí rok

Tříleté dluhopisy s vysokým výnosem. Roční úrok 10%, 8% a 6%, investice na 3 roky.

9% roční výnos

roční dluhopis

Jednoleté zajištěné dluhopisy s vysokým výnosem 9%. Roční úrok 9%, investice na 1 rok.

8% roční výnos

8% první rok, 6% druhý rok

Dvouleté dluhopisy s vysokým výnosem až 8%. Roční úrok 8%, 6%, investice na 2 roky.

Dluhopisy e-Finance můžete objednávat přes internet, emailem, telefonicky, osobně.



www.e-finance.eu



info@e-finance.eu



+420 515 555 555



Bratislavská 52, Brno

PRODEJ investičních nemovitostí s pravidelným nájmem



Investiční nemovitosti - prodej

Skupina e-Finance, a.s. nabízí k prodeji následující investiční nemovitosti, které mají pravidelný měsíční výnos z nájemného. Výnos investora se v tomto případě skládá z každoročně valorizovaného nájemného o inflaci a růstu ceny dané nemovitosti. Stáváte se přímými vlastníky koupené nemovitosti.

Blíže informace o nabízených investičních nemovitostech z portfolia e-Finance, a.s. najdete na internetových stránkách www.e-finance.eu/REALITY

+420 515 555 555 info@e-finance.eu



Miroslav Pala [603 541 898](tel:603541898) pala@e-finance.eu



Ivo Škaroupka [602 523 215](tel:602523215) skaroupka@e-finance.eu

Investiční apartmány 2+kk v Jeseníkách

- Jeseníky, Horní Lipová - Lázně
 - 2+kk - 43,90 m² + parkovací místo
127 600 Kč (výše čistého ročního nájmu) **4 310 000 Kč**
 - 2+kk - 47,92 m² + parkovací místo
127 600 Kč (výše čistého ročního nájmu) **4 600 000 Kč**
 - 2+kk - 48,50 m² + balkon 6,94 m² + parkovací místo
127 600 Kč (výše čistého ročního nájmu) **4 720 000 Kč**

Byty v novostavbě, Bílovice n. S.

- Bílovice nad Svitavou, Obřanská
 - 2+kk - 66,5 m² + zahrada 130 m²
219 516 Kč (výše čistého ročního nájmu) **7 395 000 Kč**
 - 3+kk - 87,2 m² + zahrada 133 m²
250 872 Kč (výše čistého ročního nájmu) **9 130 000 Kč**
 - 3+kk - 87,2 m² + zahrada 165 m²
250 872 Kč (výše čistého ročního nájmu) **9 220 000 Kč**

Proč je přemalují?

Zánovní autobusy Pražské integrované dopravy se převlékají do šedo-červených kabátů. Důvodem jsou nové smlouvy.



Autobus SOR NB12 v novém šedo-červeném kabátě PID

Některá prohlášení stárnou hůře než jiná. Příkladem za všechny budiž věta bývalého náměstka primátora pro dopravu Adama Scheinherra týkající se přebarvování vozového parku v rámci Pražské integrované dopravy. V roce 2020 magistrát rozhodl, že autobusy, tramvaje, soupravy metra, ale i příměstské vlaky nafasují v budoucnu jednotný šedo-červený design. Nejen Scheinherr, ale i současný dopravní náměstek Zdeněk Hříb tehdy odpůrci rozhodnutí utráčet za přebarvování ujišťoval, že přijde šedo-červený kabát na řadu pouze ve dvou případech. Tedy jen v rámci výroby, či při rekonstrukcích vozů. „Projekt tak nepřinese zbytečné náklady navíc,“ ujišťo-

val tehdy Scheinherr odpůrci přebarvování.

Je rok 2023 a jednotné, šedo-červené barvy Pražské integrované dopravy vozi na sobě stále více vozidel. Důvodem přitom není jen kontinuální obnova autoparků dopravních společností, nýbrž také postupně uzavírané nové desetileté smlouvy na provoz příměstských linek. Ty mají vstoupit v platnost v prosinci 2024 a obsahují požadavek na uvedení autobusů do stavu odpovídajícího Manuálu jednotného vzhledu vozidel PID. Tedy zcela navzdory původním prohlášením, že k přelakovávání do-

pravních prostředků bude docházet pouze při velkých rekonstrukcích a opravách.

Podle redakce webu Československý Dopravák, který patří mezi nejpobornější tuzemské webové stránky s informacemi o veřejné dopravě, se do přebarvování vozového parku v souvislosti s postupným uzavíráním smluv jako první pustil dopravce Transdev Střední Čechy. Na něj doposud navázali dopravci ČSAD Střední Čechy, ČSAD Polskot a subjekty ze skupiny Arriva Transport Česká republika. O převlékání autobusů do nového kabátu informoval prostřednictvím svého zpravodaje také dopravce Arriva. „V plánu máme převléknout až tři stovky autobusů v různých původních barvách i různých velikostí a značek. Do konce roku bychom mohli mít stovku přebarvených autobusů,“ uvádí Dominik Škach zodpovědný za marketing tohoto dopravce a dodává, že zatímco zmiňovaný Transdev busy do nového schématu lakuje, Arriva se vydala cestou polepů. **JAR**

ZOOALBUM U psounů



Leckdo by si mohl klást otázku, proč má tento společenský hlodavec rodové jméno odkazující na úplně jiný živočišný druh. Psouni prerievní žijí ve velkých skupinách, a když se taková skupina vydá z důmyslného systému podzemních nor na pastvu na povrch, je potřeba, aby někteří jedinci drželi stráž.

V případě, že hlídkující psouni zpozorují blížící se nebezpečí, varují ostatní hlasitým štěkavým zvukem, který zafunguje jako jakýsi bezpeč-

nostní alarm. V Zoo Praha mohou návštěvníci psouní hlídky pozorovat v horní části areálu poblíž výběhu bizonů.

AUTOR FOTOGRAFIE



Martin Valent

INZERCE

Superbrands 2023
HVĚZDY MEZI ZNAČKAMI ČR

„UTAJENÁ“ BOTANICKÁ

Třetí, přesto zajímavá

Ve spojení Prahy a botanické zahrady jsou všeobecně známé dvě lokality – Na Slupi a Troja. Nicméně česká metropole má ještě jednu, trochu „utajenou“ botanickou zahradu, která také nabízí pohledy na rozkvetlé květiny, nespočet druhů dřevin a nenáročnou procházku. Najdete ji na kopci Tábor v Malešicích, těsně vedle Hrdlořez. Oficiálně se jmenuje Botanická zahrada Střední odborné školy stavební a zahradnické a rozprostírá se na území historického parku, který kolem roku 1920 založil známý pražský zahradní architekt František Thomayer, bratr proslulého lékaře. Tvoří ji arboretum, vřesoviště, alpinum, pěstební část a provozní zahrada. Nepřehlédnutelný je také pozoruhodný altán na jedné z vyhlídek na kopci.



Jiráskova vila, lesopark i moderní skleník

Ústřední dominantou zahrady je Jiráskova vila – budova novorenesančního záměčku přestavěného v roce 1920. O zahradu se starají hlavně studenti oboru zahradnictví. Její součástí jsou produkční plochy a skleníky na pěstování rostlin pro potřeby hlavního města Prahy, lesopark v údolí Malé Rokytky s rybníčkem a parkovými cestami nebo nový skleník na komerční pěstování letniček a dřevin. Ten v plném provozu funguje od roku 2012 a je technicky i technologicky vybaven na úrovni nejmodernějších skleníkových novinek.



Krása z květin

Součástí zahrady je také školní vazárna, která zpracovává vazbový materiál k různým příležitostem – výzdoby, rauty, svatební kytice a podobně. Některé z výtvorů studentů teď zdobí travnaté plochy parku. V malešické botanické zahradě najdete i prodejnu květin a také bylinek. Zavítat sem, projít se a pokochat můžete až do konce října denně od 9 do 18 hodin. A to zdarma. Do parku je zákaz vstupu se psy i dalšími zvířaty a nelze tam jezdit na kole nebo koloběžce. Samozřejmostí je i zákaz kouření. **TEXT, FOTO: SIM**



Ukrojíme si z koláče, nebo zbudou jen drobky?

Česko patří v Evropě k největším znečišťovatelům. Číslo o snížení emisí ale mohou být klamavá.

Na každé střeše solár, za každým domem tepelné čerpadlo, v každé garáži elektromobil. Tak si představujeme ne tak vzdálenou ekologickou budoucnost. Jenže hodně záleží i na tom, jestli budeme pouhými konzumenty moderních technologií, nebo je budeme sami vymýšlet a vyrábět pro ostatní.

Škodliviny klesly, ale...

Od roku 1990 se „výroba“ škodlivých emisí na území dnešního Česka snížila ze 199 tisíc megatun CO₂ na současných 114 tisíc megatun. „Za tím údajem se ale skrývá to, že jsme snížení dosáhli ve

ČESKÁ „ŠPINA“

75

Tolik procent emisí CO₂ produkuje v Česku energetika a výroba tepla, průmysl a doprava. Největší část škodlivin z toho připadá na energetický sektor. Doprava se na znečištění podílí 16 procenty. Nejméně emisí vyrobí zemědělci. **BCG**

značné míře zrušením tepelných elektráren a významnou redukcí těžkého průmyslu,“ vysvětluje Milan Vašina, výkonný ředitel Aspen Institutu pro střední Evropu. Společně s Boston Consulting Group nyní zpracovali podrobnou studii, jak by měla vypadat česká cesta k

uhlíkové neutralitě, ke které se Česká republika společně s řadou dalších států zavázala. Prakticky by to mělo znamenat, že do roku 2050 by měla naše republika investovat 3,2 bilionu korun. Výsledkem by mělo být snížení uhlíku v ovzduší o 85 procent.

Švejkování se prodraží

Vyžaduje to ale zásadní změnu přístupu k problematice. Pokud zvolíme typickou českou cestu vyčkávání a pochvalování si, že je nám blíž švejkovská zásada o klidu a nohách v teple a „ono to nějak dopadne“, můžeme zplakat nad výdělkem.

„Minimálně bychom měli být takzvaně reaktivní, tedy investovat do nejmodernějších technologií, které emise opravdu sníží nebo zcela odstraní. Ještě o stupeň výš by byl přístup, kdy se takové technologie a software budou u nás vymýšlet, konstruo-

vat a vyrábět a ostatní je od nás budou odebírat,“ připomíná Tomáš Wiedermann, řídící partner Boston Consulting Group (BCG) pro Českou republiku, spoluautor studie o dekarbonizaci českého hospodářství.

Z debat s českými průmyslníky, vědci, ale i politiky vyplývá, že průmysl i finančníctví jsou připraveny na razantní technologické změny, ale chybí politické vymezení, důslednější mávnutí vládního praporeku, že do toho jdeme.

„V realizaci například továren na baterie nebo na úložišť je Česko pozadu, všude kolem se továrny tohoto typu už budují nebo jsou ve fázi přípravy,“ ukazuje na jedno z technologických témat budoucnosti Wiedermann. Nezachytíme-li nejmodernější trendy, nebudeme se ani podílet na bohatství, které dekarbonizace zemím s náskokem přinese. **PAVEL HRABICA**

INZERCE



LÁZNĚ MŠENÉ
1796

LASKAVĚ
227 let
PÉČE

LETNÍ RELAXACE

ODPOČIŇTE SI V LÁZNÍCH. BUDEME O VÁS PEČOVAT OD HLAVY AŽ K PATĚ.

Levandulový víkend
3 dny / 2 noci s polopenzí a lázeňskou péčí

- ✓ levandulová koupel
- ✓ levandulový zábal dolních končetin
- ✓ masáž zad s levandulovým olejem
- ✓ vstup do saunové oázy na 1,5 hodiny
- ✓ levandulový parafinový zábal rukou

Za cenu od 4.710 Kč/osoba

Další nabídka lázeňských pobytů na www.msene.cz

Uvedená cena je včetně zákonné sazby DPH.



Uslyšíte každý zvuk

v okruhu 30 metrů s...
dynamickým sluchovým zesilovačem **FONIX REPAIR**

A už nikdy se nebudete cítit vyloučení problémy se sluchem.



Petr (68 L)
Olomouc

„Znovu se mi ozývají zvuky, které jsem už dlouho neslyšel – pískání rychlovarné konvice, telefonní hovory nebo hlas paní u bankovní přepážky. A co je nejdůležitější, nedochází k žádnému kolísání hlasitosti, žádnému skřípání, šumění nebo prskání jako u jiných zesilovačů. Ty ostatní zněly buď příliš hlasitě, nebo příliš tiše, nikdy ne tak, jak by měly.“



Lucie (63 L)
Liberec

„Díky Dynamickému Sluchovému Zesilovači Fonix Repair mohu snadno komunikovat na úřadě, poště i v lékárně. V minulosti jsem se často cítila trapně, protože jsem moc neslyšela a lidi rozčilovalo, když mi to museli několikrát říkat. Nyní mohu bez problémů mluvit se svou rodinou a sousedy.“

DYNAMICKÝ SLUCHOVÝ ZESILOVAČ FONIX REPAIR:

- Je diskretní, tělové barvy a nenápadný
- Umožňuje slyšet lidskou řeč na vzdálenost 30 metrů
- Umožňuje nastavit hlasitost jedním ovladačem bez pískání nebo hučení
- Přizpůsobuje úroveň zvuku prostředí díky inteligentnímu procesoru
- Odstraňuje prskání, hučení a skřípání
- Vytvořeno pro ženy a muže všech věkových kategorií, kteří si chtějí užít dokonalý sluch jako dříve.

LIDSKÝ HLAS, TELEFONNÍ KONVERZACE, TV, RÁDIO
– s Fonix Repair vám již neunikne žádný důležitý zvuk nebo slovo.

Máme 50 propagačních kusů **DYNAMICKÉHO SLUCHOVÉHO ZESILOVAČE FONIX REPAIR** k vyzkoušení **ZDARMA**. Zavolejte na uvedené číslo a vyzvedněte si jeden zdarma.

Akce trvá do 19.06.2023

Zavolejte: 555 441 731

ROZHODUJE POŘADÍ PŘIHLÁSEK! Telefonní hovory přijímáme od pondělí do pátku od 8:00 do 20:00, od soboty do neděle: 8:00–18:00. (Místní volání bez příplatku) Pokud je linka obsazena – volejte, dokud se nedovoláte.



Mašínové v kinech

Sedmdesát let od útěku bratrů Mašínových do západního Německa se uskuteční premiéra filmu *Bratři*. Snímek vypráví jeden z největších příběhů studené války – o odbojové skupině bratří Josefa a Ctirada Mašínových. Vznikl podle scénáře oceňovaného Marka Epsteina. Premiéru bude mít 26. října. **MET**



2x CINEMART

ZA LEPŠÍ PRÁZDNINY

620

Tolik tisíc korun chce od dárců získat sbírka projektu *Krabice od bot*. Peníze poputují na letní tábory pro znevýhodněné děti. **MET**

KUPTÉ SI KROKODÝLA

40

Namibie odloví a prodá 40 krokodýlů. Dochází totiž k častějším útokům na lidi a domácí zvířata. Rozhodnou nejvyšší nabídky. **ČTK**

KRÁTCE

Umělé embryo

Tým amerických vědců poprvé uměle vytvořil lidské embryo. Jejich objev by mohl pomoci výzkumu genetických poruch, ale otevírá i závažné etické a právní otázky. Vědci použili kmenové buňky.

Dál vede Praha

Nejlepším místem pro život v Česku je i letos Praha, následují Královéhradecký kraj a Vysočina. Naopak nejhůře dopadl kraj Karlovarský, ukázal 13. ročník srovnávacího průzkumu Místo pro život. Výzkum zajišťuje společnost Communia. Průzkum hodnotil sociální a enviromentální parametry a spokojenost obyvatel. **ČTK**

Herci první republiky, jací to byli lidé?

Herci byli ve středověku často opovrhovanou, ba vyděnou kastou, která jen těžko hledala společenské uznání. Až postupem času je společnost brala na milost a s příchodem filmu na přelomu 19. a 20. věku se z hereček a herců začaly stávat celebrity a jejich sílu i slabosti chtěla využít jak média a zábavní průmysl, tak obchodníci a politici.

Mnohé světlo reflektorů oslepilo natolik, že propadli intrikování, drogám, sexu, moci či všemu dohromady. Herci Oldřichu Novému se to nestalo nikdy, i když byl díky filmu Kristián považovaný za největšího českého svůdníka minulého století. „Každý z nás je někdy na chvíli Kristiánem, aby se ve svých představách zatoulal do jiných světů a prožil vysněná dobrodružství,“ říkal herec v jed-



nom rozhovoru o tom, že v každém je „kus této všelidské touhy po změně, po úniku z všedního života“. Jak se s nástrahami první republiky a okupace vypořádali jiní herci a herečky? Čtete v novém vydání týdeníku *Téma*.

Kdy začnou růst houby?

Čechy oblíbená kratochvíle se blíží. Někde si ale houbaři musejí počkat.

Meteorologové ve spolupráci s Českou mykologickou společností vylepšili svůj předpovědní model možného růstu hub, který loni začali zveřejňovat na svém webu. Nově se věnuje růstu těch druhů, jež lidé nejčastěji sbírají. „Mapa odráží růst masitých, zejména mykorhizních druhů hub, které ovšem praktické houbaře zajímají nejvíce,“ uvedla Markéta Vlčková z České mykologické společnosti.

Nejznámějšími mykorhizními houbami jsou hříby, muchomůrky, holubinky, ryzce, lišky nebo některé čirůvky. Na růst hub má zásadní vliv počasí. Houby potřebují dostatečnou půdní vlhkost a vhodné teplotní podmínky. Současné vlhké a teplé počasí sice začíná podle Martina Možného z oddělení biometeorologických aplikací hydrometeorologického ústavu (ČHMÚ) tvořit pro růst hub podmínky, nicméně na mnoha místech je stále nedostatek vláhy, takže jeho vzestup se teprve čeká.

Právě s vhodností vláhových a teplotních podmínek pro růst hub pracuje předpovědní mapa meteorologů. Základem výpočtu je informace o nasycení půdy srážkami v předchozích 30 dnech v kombinaci s průměrnými teplotami v posledních sedmi dnech. Výsledek je pak korigován sezonním koeficientem, který vyjadřuje rozdíly v početnosti zmíněných mykorhizních hub během kalendářního roku, dodali meteorologové. **ČTK**

Právě s vhodností vláhových a teplotních podmínek pro růst hub pracuje předpovědní mapa meteorologů. Základem výpočtu je informace o nasycení půdy srážkami v předchozích 30 dnech v kombinaci s průměrnými teplotami v posledních sedmi dnech. Výsledek je pak korigován sezonním koeficientem, který vyjadřuje rozdíly v početnosti zmíněných mykorhizních hub během kalendářního roku, dodali meteorologové. **ČTK**

PRAKTICKÝ WEB

ČHMÚ od loňského jara poskytuje na jednom místě i další informace se vztahem k živé přírodě.

- Na webu info.chmi.cz/bio se zájemci dozvědí o rozšíře-

ní pylů nebo o aktivitě klíšťat, komárů či kůrovce.

- Dostupné tam jsou také informace o rychlosti vývoje vegetace ve vztahu k počasí i o pocitové teplotě. **ČTK**

INZERCE

JURIS REAL

Ihned vykoupíme,

zprostředkujeme prodej
rodinného domu, bytu nebo
chaty. Vyřešíme právní
vady, dluhy nebo exekuce.
Okamžitá výplata zálohy!
Již 23 let zkušeností.

Volejte
zdarma **800 22 33 88**
www.prodejtojinak.cz

ZVEME VÁS NA

18. ROČNÍK

MNÍŠECKÝ FESTIVAL VÍNA

V PROSTORU PŘEDZÁMČÍ

TUTO SOBOTU 17.6.

ZAHÁJENÍ V 11.00

VOLNÁ DEGUSTACE
AŽ DO VEČERNÍCH HODIN

20 VINAŘŮ, OBČERSTVENÍ, HUDBA

POD ZÁŠTITOU MÍSTOPŘEDSEDY SENÁTU JIŘÍHO OBERFALZERA

Exotika je pro Čechy zase blíž. Naše nároky navíc stoupají

Startují přímé lety do Thajska i z Brna.

Žádné komplikace, žádné složitě přestupy. Jen sednete do letadla a jste v daleké Asii nebo třeba v Karibiku. Přímé cestování do exotických destinací začíná být pro české turisty standardem. Nabídka se navíc stále rozšiřuje. Například skupina DER Touristik Eastern Europe nově uzavřela kontrakt se španělskými aerolinkami World2fly a od podzimu spustí přímé lety z Prahy do Vietnamu, Dominikánské republiky a na Kubu. Konkrétně to znamená, že cestovní kanceláře Fischer a Exim Tours od konce října organizují tři lety týdně na vietnamský ostrov Phu Quoc, do dominikánské Punta Cany a kubánské Santa Clary. „Letadlo odstartuje vždy z Bratislavy, poleťte do Prahy na dotankování a z pražského letiště už pak přímo do destinace. Díky tomu přineseme exotický produkt našim českým i slovenským klientům zároveň,“ upřesňuje Jiří Jelínek, předseda představenstva skupiny DER Touristik Eastern Europe.

„Nová charterová spojení do exotických destinací potvrzují, že stávající trend silného výjezdového cestovního ruchu bude pokračovat i v příštích letech,“ říká Jiří Pos, předseda představenstva

V LÉTĚ SE ZMĚNÍ NEJVZDÁLENĚJŠÍ DESTINACE, KAM LZE Z ČESKA DOLETĚT PŘÍMO

V polovině července zahájí největší tchajwanská letecká společnost China Airlines přímé lety mezi Tchaj-pejí a Prahou a stane se tak nejdlejší přímou leteckou linkou z Prahy.

- „Linka bude létat z Prahy hned dvakrát týdně, každou středu a neděli. Cena letenky do Tchaj-peje a zpět začíná na příznivých 17 700 korunách a letenky do dalších asijských destinací se pohybují okolo 20 tisíc korun,“ upřesňuje Josef Trejbal, ředitel portálu Letuška.cz. Ten má také přehled, kam nejdál lze při-



mým letem z Česka doletět. Zatím vede jihokorejský Soul (8208 km). Druhá nejdál-

nější destinace je Salalah (6913 km) v Ománu, třetí je New York (6568 km) v USA.

letiště Praha, a dodává: „Pro nás to znamená přítomnost nového dopravce s dálkovým a ekologicky šetrným strojem Airbus A350, a zejména další rozšíření nabídky dálkových destinací pro cestující ve spádové oblasti letiště, která již nyní obsahuje více než 60 dovolenkových míst v Evropě i po celém světě.“

Novinky čekají ale nejen pražské letiště. Cestovní kancelář Čedok totiž ve spolupráci s leteckou společností Neos letos odstartuje přímé lety z Brna do Thajska – na ostrov Phuket. Cestující poleťte do jihovýchodní Asie již letos od poloviny prosince. Premiéru v Tuřanech bude mít

i Boeing 787 Dreamliner, který sem bude v tyrkysových barvách italského dopravce létat během zimního letového řádu každý týden. „Chceme ukázat, že regionální letiště se mohou rozvíjet, a chceme na trhu neustále zavádět něco nového a představovat trendy,“ hodnotí novinku Stanislav Zeman, generální ředitel cestovní kanceláře Čedok. Jeho slova potvrzuje i včerejší událost. Do Brna totiž včera poprvé přiletělo letadlo na nové charterové lince z černohorského Tivatu.

Se zájmem o exotiku souvisí i ochota Čechů utracet. Například průzkum cestovní agentury Invia, který prov-

nal data za posledních deset let, ukázal, že roste počet Čechů, kteří se ubytovávají v pětihvězdičkových hotelech. Zatímco před dekádu volilo top kvalitu jen deset procent tuzemských turistů, nyní je to skoro čtvrtina.

V důsledku stoupající životní úrovně a zvyšující se oblíbenosti vzdálenějších destinací roste i podíl cestování letadlem. V roce 2013 na dovolenou vyrazily letadlem necelé tři čtvrtiny klientů Invia, dalších 17 procent autem a něco přes desetinu autobusem. Loni na dovolenou letělo 84 procent klientů, 14 procent jelo autem a jen dvě procenta zvolila autobus. **MAH**

POZOR NA SUVENÝRY

Pokud jedete na dovolenou, přivezte si zážitky, nikoli problém. Na co je třeba si dát pozor?

- Mezi nejčastější suvenýry, které je obvykle zakázané vyvážet, patří lastury – mušle – korály a písek, slonovina, kožešiny, ale také volně zakoupené rostliny a malá zvířata, nejčastěji se jedná o želvy či různé chameleony. „Problématické mohou být kabáty, kabelky a tašky z krokodýlí kůže, výrobky z perí vzácného ptáctva, séra a masti živočišného původu a léky či části zvířat, ale také šupiny a kosti či šperky z nich vyrobené,“ upozorňuje Jan Papež, místopředseda pro vnější vztahy Asociace cestovních kanceláří České republiky.

- Ačkoli část problematických suvenýrů je zabavena v místě odletu, Česká inspekce životního prostředí uložila za poslední rok i pokutu 15 tisíc korun. Byla za dovoz přípravků tradiční asijské medicíny. Pokuta 10 tisíc korun byla pro změnu uložena za dovoz preparovaných exotických motýlů.

INZERCE

ČESKO-SLOVENSKÁ FANTASY MINISÉRIE

SVĚT, JAK HO ZNÁTE, KONČÍ

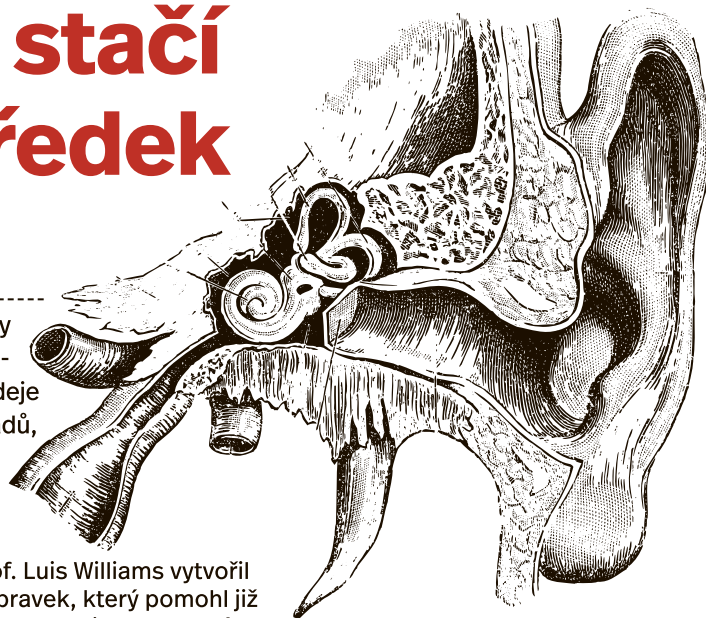
VĚDMA

UŽ DNES VOYO

ROZDÁVÁME ZDARMA 100 BALENÍ PŘÍPRAVKŮ NA REGENERACI SLUCHU, ZRAKU A NERVOVÉHO SYSTÉMU

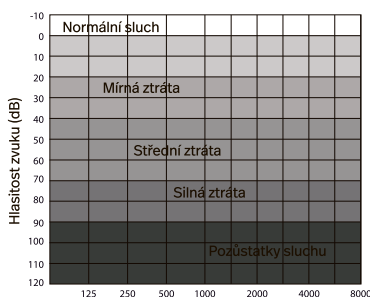
Návrat do světa čistých zvuků, ostrého obrazu a brilantní paměti – **stačí použít tento prostředek pouze 1x denně**

Tento jediný biologický regenerátor sluchu na světě odstraňuje příznaky těžké nedoslýchavosti až o 83% již od 1. užití, likviduje problémy se zrakem a podporuje funkci celého nervového systému. Při příležitosti prodeje více než 2 049 820 balení připravil výrobce speciální akci vrácení nákladů, díky které můžete **získat 1 balení přípravku za 0 Kč.**



Slyšíte pouze pískání? Takto odstraníte tinnitus během 72 hodin – bez operace

Studie potvrzují, že tento revoluční přípravek zlepšuje prokrvení středního ucha a regeneruje sluchový nerv, čímž snižuje ztrátu sluchu a tlumí nežádoucí praskání, pískání a hučení v uších bez ohledu na příčinu. **Pouhé 3 dny kúry stačí k rozšíření rozsahu slyšení až o 58%.** Odborníci potvrzují, že kompletní léčba umožňuje domácí nechirurgickou nápravu sluchu na dříve nedosažitelné úrovni.



Inovativní přípravek s výkonem sluchového implantátu vám pomůže rozšířit rozsah slyšení a trvale odstranit tinnitus. Zároveň jeho používání nevyžaduje žádnou námahu z vaší strany, nemusíte si nic vkládat do ucha a účinek je trvalý.

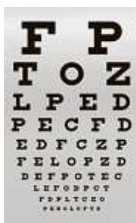
Inovativní přípravek je vaší šancí na:

- 100% odstranění tinnitu během 3 dnů
- Ostré zvuky
- Regeneraci sluchového nervu
- Zmírnění jakéhokoli typu ztráty sluchu
- Zlepšení koncentrace a kvality spánku

Zlepšete si ostrost zraku během 21 dnů a konečně zjistíte, co skutečně znamená mít dobrý zrak

Nový přípravek, který právě dorazil do České republiky, je nejlepší volbou při výskytu jakýchkoli příznaků zrakové dysfunkce. Nezávislé testy prokázaly, že pravidelné používání má potenciál bojovat s jakýmkoli typem problémů se zrakem. Namísto nošení stále silnějších brýlí je dobré podpořit zrakový nerv zevnitř – **již třítýdenní kúra může snížit zrakovou vadu až o 1,9 dioptrie.**

Pokud vidíte rozmazaně a nerozpoznáváte písmena na tabuli, je to znamení, že byste o svůj zrak začít pečovat. Díky inovativnímu přípravku zlepšíte ostrost vidění až o 74%.



498/500 uživatelů přípravku přiznává, že během 21 dnů:

- Barvy získaly na intenzitě
- Obraz se změnil na jasný a ostrý
- Zmizely sklivcové zákalky a dvojitě vidění
- Zbavili se suchosti, zarudnutí a sizení očí

Podpořte svůj mozek – bez něj ani rána!

Tento geniální přípravek napraví váš sluch i zrak a podpoří fungování celého nervového

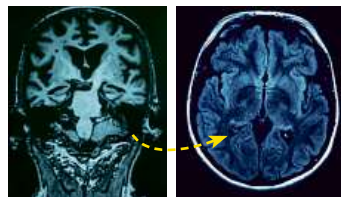
Prof. Luis Williams vytvořil přípravek, který pomohl již 2 049 820 lidem na celém světě. Jste na řadě.

Prof. Luis Williams – tvůrce inovativního přípravku – byl oceněn za kvalitu foniatrickými a oftalmologickými odborníky z celého světa.. Jak o svém vynálezu mluví sám inovátor?



Přípravek obsahuje ginkgo bilobu nejvyšší kvality, takže okamžitě posiluje periferní oběhový systém a mikrocirkulaci, což vede k odstranění problémů se sluchem a zrakem během pouhých 3 týdnů. Díky obsahu zinku a vitamínů skupiny B v přípravku se zlepšuje funkce nervového systému a snižují se deprese a pocity úzkosti.

systému. Co to znamená? Přestanete mít časté bolesti hlavy a pocity malátnosti, **přestanete zapomínat**, zmizí svalové křeče a problémy s pohyblivostí. Budete se cítit skvěle.



Laboratorní studie potvrzují, že užívání přípravku 1x denně zajišťuje optimální funkci nervového systému.

Pomocí tohoto přípravku:

- Zbavíte se poruch řeči a problémů s pohyblivostí
- Vylepšíte kognitivní schopnosti a získáte lepší paměť
- Snížíte pocity chronické únavy
- Zmírníte stres a depresivní stavy
- 2násobně zvýšíte svoji imunitu
- Snížíte riziko vzniku degenerativních onemocnění

„Vidím teď lépe než můj vnuk“

Zmizely sklivcové zákalky, obraz je ostrý a jasný. Bez problémů si přečtu jízdni řád na autobusové zastávce, obraz se mi nerozmazává a už nepotřebuji brýle na čtení. Přípravek doporučuji každému.



Kryštof, 61 let, Kutná Hora

Zavolejte a získajte 1 ze 100 BEZPLATNÝCH BALENÍ

Prvních 100 lidí kteří zavlaží do 30.06.2023 r., získá **100% NÁHRADU VÝROBCE!**

ZAVOLEJTE:

381 601 360

Po-pa 8:00 - 20:00 So: 8:00 - 16:00.

Běžný místní hovor bez dalších poplatků.



Nový studijní obor, fotovoltaiiky i jezero. Ústecký kraj se mění

Vodík jako palivo budoucnosti, několik velkých fotovoltaických elektráren, ale i přeměna lomu na jezero. Skupina Sev.en pracuje hned na několika projektech, které promění Ústecký kraj. Nové solární panely začnou na Mostecku vyrábět energii už za rok. „Teď jsme ve fázi, kdy chodíme pro razítka a vyřizujeme dokumentaci pro stavební povolení. Zhruba dva měsíce máme schválenou dotaci. Dobrá zpráva je, že všech pět našich fotovoltaických elektráren v aukci Modernizačního fondu uspělo,“ říká za Sev.en Pavel Farkač, manažer rozvojových a transformačních projektů.

Kdy konkrétně začne fungovat vaše první fotovoltaická elektrárna?

Dvě nejmenší, které mají dohromady výkon asi 25 megawattů, by mohly začít fungovat už v červenci 2024. Určitě chceme stihnout letní sezonu, kdy slunce svítí hodně a dlouho. Obě zmiňované elektrárny vzniknou podél Ervěnického koridoru. Tedy podél komunikace, která spojuje Chomutov s Mostem. Jeden projekt bude mít jižní orientaci, druhý pro změnu východní i západní. Což si lze představit tak, že panely budou tvořit jakoby stříšku. Smyslem je optimalizovat výkon. Ranní a večerní sluníčko „chytíme“ druhými zmiňovanými panely. V poledne dosáhne vrcholu výkon na jižně orientovaných panelech.

O jaké technologie konkrétně se bavíme?

V Číně se sice vyrábějí ještě větší panely, my ale jdeme cestou vyzkoušené technologie, která ale je zároveň moderní. Konkrétně mluvím o solárních panelech, jež za optimálních podmínek slunečního záření mohou dosáhnout výkonu 660 wattů.

Do kterých dalších projektů je ještě Sev.en zapojena?

Zmíním strategické projekty, které jsou spolufinancovány z Operačního programu Spravedlivé transformace. Ten je dostupný pro tři uhelné regiony, konkrétně pro Karlovarsko, Ostravsko a Ústecko. Každý z regionů si mohl zvolit několik strategických projektů, na nichž vystaví regionální transformaci. My se účastníme hned dvou projektů v Ústeckém kraji. V jednom případě jsme dokonce nositelem.



Už příští rok vznikne severozápadně od Mostu fotovoltaická elektrárna. Projekt se jmenuje SE IV Komořany.

SEV.EN

V projektu Green Mine plánujeme dlouhodobou revitalizaci lomu ČSA. Za dva roky tu skončí těžba a my následně lom a jeho okolí využijeme. Jámu postupně napustíme vodou a i díky jezeru se těžební lokalita přemění na místo atraktivní pro život. Vznikne tu zázemí pro nové podnikatelské příležitosti a pracovní místa. Prostor dostane výzkum a vývoj související s udržitelnou výrobou energie. Poblíž břehu budoucího jezera vyrostě smart sídelní celek, kterému pracovně říkáme Nové Komořany.

A druhý projekt?

Na něm spolupracujeme s ústeckou Univerzitou Jana Evangelisty Purkyně (UJEP), konkrétně s GET Centre UJEP (Green Energy Technologies Centre of UJEP). Smyslem projektu je vybudovat nový studijní obor zaměřený na moderní energetiku. Naše spolupráce mimo jiné spočívá v instalaci jednamegawattového vodíkového elektrolyzéro a dvou fotovoltaik. Jedna z nich bude i plovoucí. Dokonce by mohlo jít o zatím největší plovoucí fotovoltaiku v České republice. Komplex by měl být spuštěn

v roce 2026, zároveň by v té době měl i nabíhat zmiňovaný obor.

Zmiňovaný komplex tedy bude zdrojem energie a zároveň něco jako studijní pomůcka?

Zjednodušeně řečeno. Studenti dostanou příležitost nahlédnout do běžného provozu. Místo laboratorních univerzitních podmínek půjde v podstatě o průmyslové měřítko. Studenti zjistí, jak vše funguje nebo například jakým způsobem se hlídá čistota vodíku a podobně. Ve fotovoltaické elektrárně dochází k přeměně sluneční energie na energii elektrickou, která je kabelem vedena k elektrolyzéro. Toto zařízení využívá elektrolyzu vody, proces, při kterém se voda rozkládá na kyslík a vodík. Ten slouží jako cílové médium. Vodík se bere jako palivo budoucnosti. Studenti dostanou příležitost s ním pracovat.

Kde konkrétně tato zmiňovaná plovoucí fotovoltaika vznikne a jak bude velká?

Nainstalujeme ji na vodní plochu Propadlina. Jde o několikahektarovou plochu u bývalého hlubinného dolu Cen-

trum. V porovnání s našimi stacionárními fotovoltaikami ale půjde o relativně malý projekt. Pět zmiňovaných fotovoltaik zabere zhruba 120 hektarů (*Staroměstské náměstí v Praze má plochu přibližně jeden hektar – pozn. redakce*). Vodní fotovoltaika by měla mít výkon 700 kilowattů. Mluvíme tedy o ploše zhruba 0,7 hektaru.

Zůstaneme ještě u vodních ploch na Mostecku. Zmiňoval jste jezero, které vznikne napuštěním lomu ČSA. Nedávno ale proběhla médii zpráva, že nebude nutné lom dopouštět. Co to znamená?

V podstatě se jáma napustí přirozeně. Momentálně musíme vodu z lomu čerpat. Jinak by nebyla možná těžba. Dno lomu je zhruba 180 metrů pod úrovní terénu. Všechny podzemní vody stékají do jámy. Kaskádou čerpadel vodu dostáváme pryč, v momentě, kdy s tím přestane, začne hladina stoupat. Cíl je dostat jezero na ustálenou vodní hladinu, kdy se vyrovná roční přítok s tím, co se za rok odpaří. S tím mohou pomoci i zmiňované plovoucí fotovoltaiky, které sem my či někdo jiný nainstaluje.

Jak to?

Je prokázáno, že se zastíněním hladiny solárními panely snižuje výpar vody. Zároveň se stabilizuje kvalita vody, rozdíl polední a večerní teploty nebude velký a tím se například zmenší množení sinic.

Zmiňované jezero ČSA by se mohlo začít napouštět zhruba v roce 2027. Proces potrvá několik let. Kdy bude možné nainstalovat fotovoltaiku?

Ač je jezero ve stínu Krušných hor, není to tak, že je možné fotovoltaiku nainstalovat až ve chvíli, kdy hladina nastoupá do finální úrovně. Plocha je to opravdu obrovská. Technicky vzato můžeme fotovoltaiku postavit kdekoli na vodní hladině. Zároveň to ale musí dávat ekonomicky smysl. Mluvíme tak o místech, kde bude sluneční svit alespoň 1000 hodin v roce. Jezero ale nebude využíváno jen jako plocha pro solární panely. Vznikne tu samozřejmě i místo pro rekreaci a turismus. Rozsáhlá vodní plocha bude vhodná pro vodní sporty a okolí jezera nabídne síť cyklotras, které se samozřejmě napojí na regionální cyklostezky.

BUDOUCNOST LOMU ČSA

Velké plány na nemalém území

Z hnědouhelného lomu ČSA na Mostecku vznikne po ukončení těžby jezero s plovoucí solární elektrárnou a obří farmou i atraktivním bydlením na březích. Projekt Green Mine společnosti Sev.en Energy už dělá první krůčky. V místě se bude mimo jiné díky fotovoltaickým elektrárnám vyrábět energie. Počítá se ale i s výrobou vodíku, který má být alternativním palivem budoucnosti. Součástí projektu v jeho pozdější etapě je také přečerpávací vodní elektrárna. Nový ráz krajiny a nová struktura ekonomiky vytvoří z regionu atraktivní místo k životu. Nedílnou součástí bude i možnost moderního bydlení, rekreace a volnočasového vyžití. Projekt počítá s rozvojem nových energeticky soběstačných sídelních útvarů. V návaznosti na nové jezero vzniknou i nové možnosti pro rekreaci a turismus.



Green Mine vrací krajinu lidem a přírodě



Příběh Komořanského jezera pokračuje novou kapitolou. Ta je moderní a chytrá. Zároveň ale i zelená

Komořanské jezero vzniklo nejspíše před přibližně 15 tisíci lety jako mělké průtočné jezero v podhůří Krušných hor. Jeho plocha zabírala minimálně 5600 hektarů, což je více než například současné Lipno. I když se jeho rozloha postupem času zanášením a zarůstáním zmenšovala, ještě v 17. století jej známý literát Bohuslav Balbín označil za největší jezero Českého království. Roku 1831 nařídil kníže Ferdinand z Lobkovic jeho kompletní vysušení, k čemuž také po čase došlo. Roku 1873 vznikly v prostoru první hnědouhelné doly. Poslední zbytky jezerních sedimentů byly odtěženy koncem dvacátého století. Nyní skupina Sev.en připravila v rámci strategického projektu Green Mine komplexní řešení proměny lomu z těžební lokality v nový moderní region s chytrými průmyslovými zónami, smart sídelními celky, novými podnikatelskými aktivitami a krajinou, kde dostává prostor příroda. V rámci revitalizace lomu ČSA vyroste v jeho srdci poblíž břehu budoucího jezera smart sídelní celek pod názvem Nové Komořany. Lemován bude tokem řeky Bíliny. Ambicí skupiny Sev.en je vybudovat energeticky soběstačné sídlo s aplikací smart řešení s napojením na místní obnovitelné zdroje energie. Nový ráz krajiny navíc vytvoří unikátní biotopy. Vzniknou zde i místa vhodná pro procházky do přírody, která v této lokalitě nabídne postupně se vyvíjející a měnící se přírodní scenerie. Vizually zajímavé území vynikne zejména při prohlídkách z rozhledny, jejíž tvar odkazuje na hornickou minulost celého regionu. Na zdejších plochách budou vznikat pestré litorální porosty v mělčinách, břehy budou osidlovány nenáročnými přizpůsobivými druhy rostlin, zpočátku jednoletými, pak i bylinami, travinami, keři a stromy. Místo se vrátí přírodě, ale bude sloužit i lidem.

FOTO: 4x GREEN MINE

PLAY

Zoošotek

Práce mluvčího zoo skýtá pestrou paletu činností. Kromě po-
jítka ve formě médií mají všechny její aspekty jedno společné
– důraz na přesnost. Psát a mluvit jménem celé zahrady je vý-
sadou, která mě nutí pamatovat na to, že ďábel se skrývá v de-
tailech. Takový čert je známý i jako šotek. Ten náš je druhem
„zoologický“, poddruhem „trojský“. Neposlouchá, nezajímá
ho svědomitost. Praha po chaosu a zmatení. Blesk loni pod
jeho tlakem informoval o rodičích Šišky jako o „páru lusko-
tů“. Ve Vlastě shodil náš chovatelský úspěch, když lálal do Af-
rického domu na „malého hra-
boše“. „Ti už nevědí, co chovat,“
říkaly si čtenářky. Někdy má
líný den a spokojí se jen s drob-
nou invazí v podobě překlepu.
Často ale s účinným sémantic-
kým zásahem. To se z vyhynul-
ho vačnatce stává metrosexuál-
ní „lakovk“, z kopytníka s par-
ohy ve tvaru antického strunné-
ho nástroje je rázem notorický
„jelen lihorohý“. Moderní doba šotkovi přeje. Některé její vý-
dobytky mu práci usnadňují. Takový automatický přepis mlu-
veného slova z reportáží – součást pravidelného monitoringu
médií – už pak často hraničí s dadaismem. V září jsme tak gor-
ilu Duni málem halili do hidžábu, když jsme se dočetli, že ji
někdo „vede k islámu“. A to chudák reportér ve vysílání jen
správně popsal vůdčí pozici nového samce, tedy že „pražskou
gorilí skupinu včetně Duni teď vede Kisumu“.
Řešení? Neděláme si iluze. Šotek nezmi-
zí. A tak nezbyvá než se obrnit trpělivos-
tí a bdít. A taky se umět zasmát.

„Moderní doba šotkovi přeje. Některé její výdobytky mu práci usnadňují.“

Moderní doba šotkovi přeje. Některé její vý-
dobytky mu práci usnadňují. Takový automatický přepis mlu-
veného slova z reportáží – součást pravidelného monitoringu
médií – už pak často hraničí s dadaismem. V září jsme tak gor-
ilu Duni málem halili do hidžábu, když jsme se dočetli, že ji
někdo „vede k islámu“. A to chudák reportér ve vysílání jen
správně popsal vůdčí pozici nového samce, tedy že „pražskou
gorilí skupinu včetně Duni teď vede Kisumu“.
Řešení? Neděláme si iluze. Šotek nezmi-
zí. A tak nezbyvá než se obrnit trpělivos-
tí a bdít. A taky se umět zasmát.



FILIP MAŠEK
MLUVČÍ ZOO PRAHA

7	9	4	1	6	5	3	2	8
3	5	1	2	8	4	6	9	7
2	8	6	3	7	9	5	4	1
1	4	7	8	5	2	9	3	6
9	2	3	4	1	6	8	7	5
8	6	5	9	3	7	2	1	4
5	1	2	7	9	8	4	6	3
4	7	8	6	2	3	1	5	9
6	3	9	5	4	1	7	8	2
6	9	5	8	1	7	4	2	3
8	2	4	9	3	5	6	7	1
3	1	7	4	6	2	8	9	5
2	7	6	1	4	8	3	5	9
1	4	9	6	5	3	7	8	2
5	8	3	2	7	9	1	4	6
4	6	2	7	9	1	5	3	8
7	3	8	5	2	6	9	1	4
9	5	1	3	8	4	2	6	7

ŘEŠENÍ SUDOKURU:
LUŠTĚNKA: KOLENA

LUŠTĚNKA

Doplňte podle legendy vodorovně a svisle
stejná slova. Tajenka je vodorovně i svisle.

		1	2	3	4	5	6
1. Monacké knížectví	1						
2. amer. kočkovitá šelma	2						
3. neúplné	3						
4. malý Aleš	4						
5. tajenka	4						
6. opuchávat	5					N	
	6						

@mojemetro



Rubrika **@mojemetro** má u čtenářů stále větší oblibu, denně
nacházíme v redakční e-mailové poště mms@metro.cz nebo
na Instagramu pod hashtagem **#metrotag** zajímavé čtenářské
vzkazy, poezii nebo kresby. Rádi je pak zveřejňujeme, jako
například obrázek, který zaslala **Zuzana Šmídlová**.

#METROTAG

Tohle je místo na váš vzkaz! Do žlutého rámečku napište přání,
výzvu, básničku nebo něco namalujte. Výtvar vyfotíte a sdílejte
s hashtagem **#METROTAG** na svém Instagramu. Vzkaz lze poslat
i jako zprávu přes Facebook nebo e-mailem na mms@metro.cz.
Váš výtvar dáme do novin!

Divadlo Spejbla a Hurvínka hraje 19. a 20. srpna v Zoo Praha.



SUDOKU

	5	1	3	8	4	2		7
7	3		5		6	9		4
4	6	2		9	1		3	8
			2		9	1		
	4							8
		6	1		8			
3	1		4	6		8	9	5
8		4	9		5		7	1
6		5	8	1	7	4	2	

6					1	7		
	7			2		1		9
	1					4		
8			9					
	2		4		6		7	
					2			6
		6					4	
3		1		8			9	
		4	1					8



POČASÍ

DNES



19/23 °C

ZÍTRA



20/24 °C

NEDELE



21/25 °C

PONDĚLÍ



23/27 °C

Teplotní rekordy: ↓ 6,5 °C (1923) ↑ 33 °C (2012) Bio: ❤️❤️❤️



NAPADÁ VÁS VTIPNÝ POPISEK?
Napište bublinu a reagujte na sloupek na: www.facebook.com/denikmetro

FOTO: 2x AP

ČT1



20.10 Osada (3/13)
Seriál (ČR, 2021). Je v Čechách něco důležitějšího než grilování? Hrají: M. Mysička, I. Bareš, J. Plodková, P. Beretová

21.10 Všechnopárty
Talk show Karla Šípa

22.09 Výsledky losování Šťastných 10

22.10 Hercule Poirot
Vraždy podle abecedy. Detektivní seriál (VB, 1992). Hrají: D. Suchet, P. Jackson, H. Fraser

23.50 Vražedné šifry: San Francisco

ČT2



20.00 Vikend na Zuydcoote
Válečný film (Fr./It., 1964). Tisíce vojáků ztracených v dunách při ústupu Spojenců v červnu 1940. Hrají: J.-P. Belmondo, G. Géret, C. Spaaková

22.05 Konference
Historické drama (N, 2022). Politické jednání několika mužů, které vedlo k vyvraždění milionů nevinných lidí. Hrají: P. Hochmair, J. Allmayer, M. Brückner, M. Bundschuh

23.55 Letecké katastrofy
Úder z nebes 4. října 1992

00.40 Projekt nacismu

NOVA



20.20 Příběh kmotra
Krimidrama (ČR, 2013). Poličejní vyšetřovatel Cajthaml s buldočí vytrvalostí sleduje život mafiánského kmotra Vedrala. Hrají: O. Vetchý, L. Vaculík, J. Vondráček, J. Dvořák. Režie P. Nikolaev

22.30 Americký sniper
Akční film (USA, 2014). Odšťelovač jednotek SEAL amerického námořnictva byl vyslán do Iráku s jediným úkolem: chránit své bratry ve zbraní. Hrají: B. Cooper, S. Millerová, J. McDorman, C. Hardritt

01.05 Mentalista II (21, 22)

PRIMA



20.15 Máme rádi Česko
Sledujte oblíbený zábavný pořad s kapitány Jakubem Prachařem a Vojtou Kotkem. Moderuje Libor Bouček. Dále účinkují J. Zelenková, F. Vaněk, K. Pechová, A. Hemala

22.05 Do pořádku!
Adéla Gondíková a její tým odborníků pomáhá s přeměnou přeplněných a nezorganizovaných českých domovů

23.05 Ano, šéfe!
Šéf se vrátil do míst, na která se nedá zapomenout

00.05 Policie v akci

ÓČKO



18.00 TOP 3 Óčko Chart

18.15 Óčko hity
Klipy nonstop

19.30 Epická jízda se Samsungem
3 dobrodruží, 23 dnů a nocí, 23 epických zážitků

19.35 Óčko hity
Klipy nonstop

22.00 O black list party
Páteční moshpit s O BLACK selekcí

0.00 Óčko flirt
Proud klipů se vzkazy diváků

Otec a syn v jedné firmě

Dvě generace, jedno pracoviště: otec i syn se v Amazonu starají o kontrolu zásob.

Oleh (30) a Rostyslav (57) pocházejí z Ukrajiny, ale v Česku žijí již mnoho let. Nejprve se přestěhoval otec a za pár let sem přesunuli celou rodinu. Rostyslav se ženou i Oleh žijí nedaleko od sebe. Potkávají se však také v práci. Oba totiž pracují pro společnost



Otec a syn

2x AMAZON

Amazon, kde se starají o kontrolu stavu a kvality skladových zásob. Společnou práci si oba pochvalují a oceňují stabilitu, kterou jim v dnešní době velký zaměstnavatel poskytuje.

Rostyslav se jako živitel rodiny do Česka přistěhoval první, jeho syn zatím na Ukrajině vystudoval práva. Oleh jako jediné dítě zůstal s maminkou a babičkami na Ukrajině a už okolo třinácti let tak převzal roli hlavy rodiny, když suploval chybějícího tatínka. Musel tedy rychle dospět. „Někdy toho na mě bylo skutečně hodně,“ vzpomíná Oleh: „Ale i díky tomu jsem dnes tím, kým jsem,“ dodává.

Po čase se do Česka s vyhlídkou lepšího pracovního uplatnění přestěhoval i zbytek rodiny. Oleh si v Česku nostrifikoval střední školu a absolvoval zkoušku z českého jazyka. Následně nastoupil na vysokou školu. Poté začal sbírat také pracovní zkušenosti.

„Vystřídal jsem postupně několik prací a pozic, ale nakonec jsem zakotvil v Amazonu, kam jsem nastoupil za tá-

tu,“ vypráví Oleh. Jeho otec pracuje v Amazonu už osm let. „Bydlíme 15 km od Dobrovice, je fajn mít to do práce kousek. Člověk má pak více volného času,“ pochvaluje si Rostyslav, který je v Amazonu spokojený po všech stránkách. „Finančně to pro mě je určitě zajímavá práce. Snažím se rodinu zabezpečit, aby se měli dobře,“ doplňuje Rostyslav, který nezáhá ani ve volném čase a pronajímá lidem apartmán. „Doba je nejistá, a tak oceňuji i to, že pracuji u stabilního zaměstnavatele,“ dodává.

Se synem se někdy potkají na stejných směnách. „Samozřejmě jsme v práci, takže není moc času se vybavovat, ale máme další společné téma. A v obědové pauze spolu můžeme zajít na oběd,“ říká Rostyslav. „V tak velké společnosti si každý z nás může najít svou cestu. Já jsem postupně poznal celou budovu a jednotlivá oddělení, která zde máme,“ doplňuje ho syn.

Oleh nedá na tatínka dopustit. „Naše vztahy s tatínkem byly v mládí i kvůli té



Rostyslav a Oleh

dále komplikované. Udržovali jsme náš vztah prakticky po telefonu. Ale dnes už je vše v naprostém pořádku. Když se nemůžeme na něčem shodnout, máma nás musí pak rozsoudit, kdo je v právu. Ona má to poslední slovo,“ směje se Oleh. „Dnes jsme s tátou partáci a jsem rád, že ho mám nablízku,“ dodává. A Rostyslav přikyvuje: „Můj tatínek a Olehův dědeček již bohužel není mezi námi, ale byl to poctivý a spolehlivý člověk. Rád bych byl jako on a pokračoval v jeho odkazu,“ uzavírá.

LIVE

KOMERČNÍ PŘÍLOHA

Vyrazte na výlet či dovolenou pohodlně a levně

Léto už klepe na dveře a vy se už všichni nemůžete dočkat slunečních dní. S létem se blíží i prázdniny, které chce každá rodina či parta přátel strávit někde u moře, kde si užijí zasloužený odpočinek. Co takhle vyrazit tam autem a zažít společný roadtrip jako z amerického filmu?

Začali jste plánovat společnou dovolenou, na kterou se těšíte celý rok? Tak ještě chvíli počkejte, protože je tu skvělá možnost, jak si to spolu mnohem víc užít. Nestresujte se časovým presem, že musíte být přesně v osm večer na letišti, na kterém vás donutí přerorganizovat vaše věci, protože kufr je moc těžký. Zapomeňte na dlouhou cestu vlakem, kde si zarezervujete místo vedle cestujících, kteří chtějí celou noc hlasitě zpívat nebo budou během spánku vydávat děsivé zvuky.

Zkuste se vrátit ke kořenům, když se na dovolenou jezdilo autem. Všichni budete pohromadě, můžete se zastavit na jakémkoliv místě a králem zájezdu bude DJ přepínající hudbu. Na to bude jistě mnoho skvělých vzpomínek. Jdete do toho? Zabalit řízky,

naházet věci do kufru a vydat se vstříc cestě, na kterou nezapomenete.

V Praze je novinka sdílená auta CAR4WAY, kde máte možnost půjčení vozu pouze pomocí mobilu na jednodenní výlet nebo na cestu do zahraničí na 7 dní. Skvělou volbou na jakoukoliv cestu jsou zbrusu nové vozy Škoda Kodiaq a Superb Combi nebo Hyundai i30 Kombi. Tyto vozy nabízejí mnoho prostoru, do kterého můžete uložit všechny své tašky a zároveň budete mít skvělý komfort během jízdy.

Taková cesta do Chorvatska trvá necelých 10 hodin a během toho se můžete podívat na dechberoucí krajinu Rakouska či Slovinska. Vaše jízda tak může být okořeněná různými zastávkami, ochutnávkou místních kuchyní nebo zajížděním za nějakou památ-



kou či přírodním úkazem. Zkrátka jste pánem svého času a nemusíte kontrolovat, zda už jste neměli někde přestoupit.

Právě u Chorvatska je výhodou mít půjčený vůz, protože je zde mnoho skrytých klenotů, které je téměř povinnost navštívit. Každý, kdo už navštívil tuto zemi, určitě vzpomíná na přeplněné plá-

že nebo ulice plné turistů. Jenže s vozem můžete zajet i na místa, která nejsou takto frekventovaná. Navštívíte tak menší města nebo pláže, o kterých skoro nikdo neví. Představte si, že máte celou pláž pro sebe. Můžete si v klidu vychutnat brunch nebo si pustit svou hudbu. Zkrátka se na chvíli stanete majiteli objevené pláže.

Teď už jen stačí stáhnout aplikaci CAR4WAY v Praze, kde si vyberete ze široké nabídky vozů. Vaše dovolená může tedy vzniknout spontánně během dlouhého večera s přáteli nebo si ji můžete naplánovat dopředu.

Vyrazte na dovolenou pohodlně a levně s CAR4WAY. Využijte kód METRO a získejte tak jedinečný bonus až 480 Kč.

Náš tip plný adrenalinu a španělského temperamentu

Konečně je tu léto a nejen české silnice tak lákají na vyjíždky za výlety a letním dobrodružstvím. Pokud právě uvažujete o nákupu nějakého sportovně stríženého a přitom rodinného vozu, máme pro vás „tajný“ TIP. V dealerství v pražských Průhonících na Vás totiž čeká čerstvá dodávka plná emocí v podobě vozů CUPRA Formentor. Nemusíte tedy dlouze čekat, kdy váš vysněný vůz dorazí, dokonce si můžete vybrat z mnoha motorizací, výbav i barevných variant, protože skladových vozů je zatím dost.

Oficiální prodejce značky CUPRA Pyramida Centrum s.r.o. pro své zákazníky navíc připravil také velmi zajímavé financování tohoto sportovního SUV kupé, které se vyrábí ve španělském Martorellu u Barcelony, kde je také nové sídlo značky CUPRA.

Velmi zajímavá je například akční nabídka pro CUPRA

Formentor 1.5 TSi již za 5 999 Kč měsíčně včetně pojištění a pětileté záruky. Ceny Formentorů startují na 879 900 Kč. V pestré nabídce naleznete vedle základní motorizace také oblíbené naftové motory 2.0 TDI o výkonu 110 kW (150 k) s manuální 6stupňovou převodovkou, ale i hybridní nebo plug-in hy-



bridní varianty s výkonem až 245 koní a dvouspojčkovým automatem DSG. K dispozici je samozřejmě také pohon všech kol 4Drive, který je možné nakonfigurovat se všemi zmiňovanými motorizacemi. Pro automobilové nadšence nechybí v nabídce ani nadupaná rze sportovní verze VZ5 2.5TSI 390HP stvořená pro milovníky rychlých kol. Kompletní

nabídku skladových vozů naleznete na stránkách www.pyramidapruhonice.cz



CUPRA FORMENTOR.

OPERATIVNÍ LEASING
OD 5 999 Kč
BEZ DPH MĚSÍČNĚ*



PYRAMIDA CENTRUM S.R.O.

U PYRAMIDY 721, 252 43 PRŮHONICE – T. +420 267 751 006 – WWW.PYRAMIDACENTRUM.CZ

SEAT FINANCIAL SERVICES

Úvěr. Leasing. Pojištění. Mobilita.

CUPRA Formentor komb. spotřeba a emise CO₂ 1,4–9,3 l / 100 km, 33–212 g/km. *Vzorový příklad operativního leasingu na vůz CUPRA Formentor 1.5 TSI 150 k v ceně 879 900 Kč. Doba pronájmu 36 měsíců a nájezd 5 000 km ročně. Uvedená pravidelná měsíční splátka 5 999 Kč bez DPH, 7 259 Kč s DPH. Ve splátce je dále obsaženo povinné a havarijní pojištění s 10% spoluúčastí s uznáním bonusů za bezškodný průběh v dosavadních pojištěních (0 měsíců.) Tato indikativní nabídka není nabídkou ve smyslu § 1732 zákona č. 89/2012 Sb, občanského zákoníku, a jejím přijetím nevzniká mezi společnostmi ŠkoFIN s.r.o., a druhou stranou závazkový vztah. Nabídka platí pro firmy a podnikatele. Použité obrázky jsou ilustrativní.

Klonovaný komentář

Atletickými závody na Evropských hrách bude provázet umělá inteligence.

Máte rádi některé televizní komentátory, u jiných zase naopak vypínáte zvuk? Nyní budete mít možnost okusit úplně novou a netradiční novinku.

Atletiku na blížících se Evropských hrách v Krakově, jejichž součástí bude kontinentální šampionát atletických družstev, bude totiž komentovat umělá inteligence.

Live blog na webu Evropské atletiky bude doprovázet klonovaný hlas bývalé vicemistryně světa v běhu na 1500 metrů Hannah Englandové, která pracuje jako komentátorka pro evropskou atletickou federaci. Evropská atletika to uvedla na webu.

„Jsem nadšená, že mohu ve spolupráci s Evropskou atletikou a vysílací unií EBU zkoumat používání umělé inteligence, abychom fanouškům přinášeli ještě více obsahu a mluvili jedním hlasem. V atletice pořád hledáme nějaké inovace a věřím, že tohle použití mého klonovaného hlasu může fanouškům vylepšit jejich zážitek a podníti je k tomu, aby náš sport sledovali,“ uvedla Englandová. ME družstev v atletice se uskuteční od 20. do 25. června.

Češi budou na akci postrádat oštěpaře Jakuba Vadlejša. Lídrem týmu by měl být koulař Tomáš Staněk. V nominaci jsou i další dva atleti, kteří stejně jako Staněk předloni v Kluzi přispěli k postupu českého družstva do elitní skupiny plným počtem bodů. Disciplíny tehdy vyhráli oštěpařka Nikola Ogrodníková a na dvoustovce Jan Jirka. **ČTK**



Rozhodl rychlý gól Messiho

Lionel Messi (na snímku) nejrychlejším gólem ve své kariéře pomohl fotbalistům Argentiny k vítězství 2:0 nad Austrálií. Messi skóroval v přípravném utkání v Pekingu už po 80 vteřinách hry. To fotbalisté Španělska podruhé za sebou postoupili do finále Ligy národů. V semifinále zdolali Itálii 2:1 a v neděli si zahrají o trofej s Chorvatskem. **ČTK**

Za medailí

Sto dní před startem domácího mistrovství Evropy představili zástupci českého baseballu maskoty šampionátu symbolizující základní herní dovednosti. Turnaj se bude hrát v pěti městech od 24. září do 1. října. Čeští reprezentanti netajili ambice získat poprvé v historii medaile. „Chtěli bychom splnit sen mnoha baseballových generací,“ řekl trenér Pavel Chadim (na snímku). **ČTK**



KRÁTCE

Odsoudit agresi

Expertní skupina Českého olympijského výboru (ČOV) navrhla, aby ruští a běloruští sportovci před případným startem na olympijských hrách v Paříži výhradně pod neutrální vlajkou museli podepsat čestné prohlášení, které odsuzuje agresi na členský stát OSN od jiné země. ČOV je ale i nadále proti jakékoli formě účasti obou zemí.

Skvělý obrat

České basketbalistky vstoupily do mistrovství Evropy v Tel Avivu vítězstvím nad Itálií 61:58, přestože ve třetí čtvrtině prohrávaly už o 14 bodů. Rozhodla trojkou 53 sekund před koncem Petra Holešínská a výhru zpečetila Eliška Hamzová. Druhý zápas čeká světlenkyň trenérky Romany Ptáčkové dnes v 11.15 SELČ proti Belgii. **ČTK**

INZERCE

JAK TO VIDÍM JÁ

Na roční období už se moc nehraje

Kdyby žil Vlastimil Bubník, asi by se divil. Muž, který reprezentoval Československo ve fotbale i ledním hokeji, měl prostě sezónu rozdělenou podle ročních období. To už ale kvůli různým vlivům dávno neplatí. Poslední mistrovství světa ve fotbale se hrálo v zimě, byť uznávám, kvůli vedrům v Kataru v létě nešlo jinak. Hokejová NHL skončila tento týden, tedy v červnu, kdy už se vyhříváme při letních teplotách. Příští týden začínou v Polsku letní evrop-

ské hry a bude se zde skákat na lyžích. Nedivte se, taková je doba, ostatně i uplynulá sezona světového poháru skokanů na lyžích začala bez sněhu s doskokem na umělé hmotě. Naopak Mezinárodní cyklistická unie chystá na zimu MS v jízdě na horských kolech na sněhu. Třeba se dočkáme situace, kdy se nebudou rozlišovat zimní a letní olympijské hry.

PAVEL URBAN
hlavní editor



PREMIUM KUPÓÓÓÓÓÓN

foodora MARKET

Sleva 150 Kč
při nákupu nad 349 Kč

PRO ZÍSKÁNÍ KUPÓNU SI STÁHNĚTE APLIKACI

Portmonka VÍCE INFORMACÍ O PRÉMIOVÝCH KUPÓNECH NAJDETE WWW.ELKUPON.CZ

99 Mým salonem krásy je příroda66

Značka



certifikovaná
přírodní kosmetika

VEGAN

My ženy se inspirujeme navzájem
dm.cz/zenskezdravi



LIMITED EDITION

alverde*
jemně třpytivý
tělový sprej
150 ml

89⁹⁰ Kč

59,93 Kč za 100 ml

▼ DLOUHODOBÁ CENA

od 17.03.2023 89,90 Kč



alverde
Hydro esence
s kyselinou hyaluronovou
25 ml

129 Kč

▼ DLOUHODOBÁ CENA

od 21.03.2023 129 Kč



alverde
Nutri Care
šampon na vlasy
mandle & argan
200 ml

54⁹⁰ Kč

27,45 Kč za 100 ml

▼ DLOUHODOBÁ CENA

od 26.01.2022 54,90 Kč

25.06.2021 57,90 Kč

26.01.2021 59,90 Kč

alverde
tělový olej
proti celulitidě
100 ml

149 Kč

▼ DLOUHODOBÁ CENA

od 07.02.2023 149 Kč



ideální
na cesty

alverde
tělové mléko
kakao & ibišek
50 ml

29⁹⁰ Kč

5,98 Kč za 10 ml

▼ DLOUHODOBÁ CENA

od 13.11.2023 29,90 Kč

ideální na cesty



alverde
Nutri Care
balzám na vlasy
mandle & argan
50 ml

29⁹⁰ Kč

5,98 Kč za 10 ml

▼ DLOUHODOBÁ CENA

od 07.02.2023 29,90 Kč

* Tato nabídka je kusově omezena.

Moje dm-app
dm.cz



ZDE JSEM ČLOVĚKEM
ZDE NAKUPUJI