

OLYMPIA

JARO JAKO VYMALOVANÉ

WWW.OLYMPIA-CENTRUM.CZ | f / OLYMPIABRNO

Olympia
BRNO

metro

BRNO
Středa, 15. dubna 2015
Č. 72, www.metro.cz

Největší deník v ČR

Profesionálně
řešíme exekuce
na bytech a domech.

**POMOC
V EXEKUCI!**

Pomůžeme i vám

777 01 33 88

INZERCE

Odjezd z Tišnova

Nové autobusové nádraží. Hotovo bude v půlce července, jízdní řád se nemění

Nejvíce se cestující těší na nové zastřešené zastávky. Více na straně 11

ATELIÉR VELEHRADSKÝ

Bezpečnostní kamery proti vandalům

Brněnský dopravní podnik vybavuje své tramvaje bezpečnostními kamerami, s vandalismem je pak až na výjimky konec. Do starších tramvají je ale nebude instalovat, bylo by to příliš nákladné. STRANA 4

Lužánecká rezidence je téměř hotová

S příchodem jara ožívá v Brně stavební ruch. Mezi nejrušnější místa patří prostor mezi lužáneckým parkem a Veveří. Tři budovy rezidence Lužánky v Lidické ulici stejně jako galerie LennArt na Smetanově pomalu finišují, zatímco Residence Veveří se už léta odkládá. STRANA 6

BARNEX SPORT

Brno, Kaštanová 70B
200 m od Makra směr Tuřany

100 MODELŮ KOL SKLADEM

Po-Pá: 8:30-18:30
So: 9:00-13:00

BELL BONTRAGER GIRO GIANT SUPERIOR



ELEKTROSPOTŘEBIČE®

-10% ELEKTRO*

PÁ-SO 17.-18. 4.

-5% IT a TV



OBJEM 1,7 L
PŘÍKON 2200 W

149 Kč -69%
~~490 Kč~~

RYCHLOVARNÁ KONVICE
PROFESSOR CZ172 **

- odnímatelný podstavec • vodoznak • automatické vypnutí • filtr proti vodnímu kameni



Mokrě, suché vysávání
a čištění koberců

399 Kč -42%
~~690 Kč~~

RUČNÍ ŠLEHAČ
PROFESSOR CZ602 **

- příkon 300 W • 5 rychlostí • 2 hnětačí háky • funkce TURBO s bezpečnostní pojisikou • chromované melly a háky



ROTAČNÍ KARTÁČ
2 HUBICE
NA ŠAMPONOVÁNÍ
HUBICE
NA TVRDÉ PODLAHY

2 999 Kč -53%
~~6 499 Kč~~

VÍCEÚČELOVÝ VYSAVAČ
ZELMER 9190ST **

- příkon 1600 W • prachový sáček o objemu 2,5 l
- nádoba na vodu o objemu 5 l • regulace sacího výkonu • omyvatelný HEPA filtr • akční radius 9 m
- teleskopická trubka • bohaté příslušenství



PRŮLOMOVÁ
CENA

1 999 Kč -33%
~~2 999 Kč~~

MOBILNÍ TELEFON
HUAWEI ASCEND Y530 **

- 4,5" dotykový displej (854x480) • 2jádrový procesor Qualcomm (1,2 GHz) • 5 Mpix fotoaparát • podpora AVI, MP4, WMV, FLAC • microUSB • 3,5 mm stereo audio jack
- 4 GB ROM + slot na microSD až do 32 GB
- Android 4.3 Jelly Bean



Úsporná myčka
s odloženým mytím
za přelomovou cenu!

6 999 Kč -46%
~~12 990 Kč~~

MYČKA
WHIRLPOOL ADP200WH **

- 13 sad nádobí • spotřeba vody 10 l
- hlučnost 48 dB • V x Š x H - 85 x 60 x 60 cm



FANDÍME
H KE JI

Tipujte a vyhraďte
na www.okay.cz/hokej

Platnost od 15. 4. do 21. 4. 2015 nebo do vyprodání zásob. Neplatí pro prodejny v Třinci a Liberci. Některé fotografie a informace mohou mít pouze ilustrativní charakter. Změny cen, designu a technických parametrů vyhrazeny. Za tiskové chyby neručíme. Zboží nemusí být dostupné na všech prodejních. ** 1 zákazník = 1 kus. 17.-18. 4. otevíráno minimálně do 20:00.

* Slevy neplatí na akční zboží označené na prodejních červenou cenovkou.

Více najdeš na www.okay.cz

Malých kuřáků přibývá. Nyní přichází osvěta, jak nezačít

Více než třetina dětí ve věku mezi 12 až 15 lety kouří. Fakultní nemocnice v Brně přichází s preventivním programem pro školy.

Problémy s kouřením má stále více malých dětí. Proto brněnská nemocnice chystá akce, jejichž cílem je nejen prevence vzniku a rozvoje závislosti na tabáku, ale také získání informací o kuřáctví u rizikové skupiny žáků.

Ročně kvůli kouření umírájí desetitisíce lidí, v Česku přitom doposud neexistoval žádný preventivní program pro děti, který by je od kouření odrazil. Fakultní nemocnice v Brně proto s jedním takovým přišla. „Celý tento program je primárně zaměřený

na žáky šestých tříd, protože je to nejrizikovější skupina z hlediska prvního kontaktu s cigaretou,“ řekla Stanislava Potrepčáková, přednášející lékařka Fakultní nemocnice Brno.

Přednášku o škodlivosti kouření uvítali i na základní škole v Bosonožské ulici. „Ve spolupráci s nemocnicí a s lékaři mi to přišlo jako něco jiného, děcka to berou od doktora trošičku jinak,“ uvedl školní metodik prevence Roman Sýkora. Hodina zaměřená na prevenci kouření navíc není jenom teoretická. Přednášející lékařka dětem vždy přinese ukázat například dýchací pomůcky od svých pacientů.

„Je to o tom, že jim sdělují i nějaké praktické zkušenosti, a to je zajímavé, protože skutečně vykládám o živých pacientech,“ dodala Potrepčáková. Na přednáškách děti nejvíce zajímají elektronické ciga-



Děti stále častěji holdují cigaretám.

PROFIMEDIA.CZ

rety nebo vodní dýmky. Zajímavé jim však přijdou i praktické ukázky z nemocnice. Na konci přednášky čeká každého žáka vyplnění anonymního dotazníku. Ty kromě

žáků šestých tříd vyplňují i děti o dvě třídy výše, které se žádné přednášky nezúčastnily. „Za dva roky si zmapujeme osmáky. Ty, co přednáškami prošli i nepošli, a bude-

Češi umírají

20

Každý rok umře v České republice asi dvacet tisíc lidí na nemoci způsobené kouřením. Závislost se nejrychleji vypěstuje v dětství. V Česku přitom doposud neexistoval žádný preventivní program pro děti, který by je od kouření odrazil. Až nyní se v Brně rozjíždí nový projekt.

me to porovnávat, abychom mohli vyhodnotit, jestli měl tento projekt nějaký efekt,“ vysvětlila lékařka.

Doposud přednášku slyšelo přes šest set dětí. Do konce školního roku, kdy projekt končí, zbývá ještě několik málo měsíců. Za tuto dobu chce brněnská nemocnice stihnout ještě dalších 18 přednášek. **BARBORA ČAPKOVÁ**

INZERCE

RENAULT MÉGANE GRANDTOUR LIMITED

- 5 LET ZÁRUKA
- DVOUZÓNOVÁ AUTOMATICKÁ KLIMATIZACE
- 16" DISKY Z LEHKÝCH SLITIN
- ZADNÍ PARKOVACÍ SENZOR



MÉGANE GRANDTOUR LIMITED OD 299 900 Kč

www.renaultbrno.cz

Mégane Grandtour: spotřeba 3,2–9,6 (l/100 km), emise CO₂ 90–169 (g/km)

Uvedené ceny platí od 1. 4. do 31. 5. 2015 při financování Renault Finance a s bonusem při výkupu starého vozu. Renault Finance znamená financování poskytované společností RCI Financial Services s.r.o. Smluvní záruka Renault 5 let/100.000 km (dle toho, co nastane dříve) se řídí konkrétními záručními podmínkami, které jsou neoddělitelnou součástí kupní smlouvy. Vyobrazení vozidel je pouze ilustrativní. Renault doporučuje 

Auto Pokorný, s.r.o., Okružní 25a, 638 00 Brno-Lesná,
Tel.: 532 194 000 - 10, e-mail: info@renaultbrno.cz

DRIVE THE CHANGE

AUTO
POKORNÝ
BRNO

Léty
prověřená
kvalita



Kamery hlídají tramvaje

Brněnský dopravní podnik má další zbraň v boji proti vandalům.

Děni ve všech dvanácti tramvajích Vario, jež podnik pořídil v loňském roce, hlídají bezpečnostní kamery. Posvítili si na výtržníky i v devětatdvaletí tramvajích Porsche. Momentálně má tedy záznamové zařízení jedenačtyřicet tramvajů. „Do budoucna chceme jejich počet rozhodně zvyšovat. Za odstranění následků vandalismu totiž dopravní podnik zaplatí každý rok kolem pěti milionů korun, přitom u tramvajů, které mají uvnitř kamery, se s vandalismem prakticky vůbec nese-



Zánovní tramvaje Vario možná kamery dostanou. METRO

tkáváme,“ říká generální ředitel Dopravního podniku města Brna Miloš Havránek.

Kamerový systém do jedno-

ho vozu stojí řádově desítky tisíc korun, záleží na velikosti a počtu kamer. Dodatečně vybavení starších tramvajů by

stálo o něco víc, jelikož by se muselo rozmontovat a následně smontovat vnitřní obložení vozu. Pokud by se podnik rozhodl vybavit všechny vozy kamerovým systémem, vyšlo by to přibližně na čtyřicet milionů korun. „U nejstarších vozidel se s pořízením kamerového systému nepočítá. U vozů, které jsou zánovní a mají delší životnost, o tom uvažujeme. Týká se to například dalších tramvajů typu Vario,“ říká mluvčí dopravního podniku Linda Hailichová.

Nejčastějšími projevy vandalismu je posprejování vozů a poškrábání nebo poleptání skel. „Před dvěma lety jsme se cestujících ptali, zda máme zničená okna vyměnit. Odpovědi byly většinou záporné, protože výměna skel je finančně nákladná. Nakonec jsme se ale přece jenom pro výměnu rozhodli, protože cestování v ošklivých vozech je pro slušnou většinu cestujících nedůstojné,“ říká Havránek. Vychází při tom z takzvané teorie rozbitého okna, která tvrdí, že zločinnost může být výsledkem součtu menších zločinů a prostředí, v němž člověk žije.

„Pokud jde o vandalismus na vozidlech MHD, velmi snadno pachatelé překročí hranici škody 5000 korun, ať už škrábáním a leptáním skel či kopáním do dveří. Dost často proto předáváme případy s podezřením na spáchání trestného činu policii,“ říká mluvčí strážníků Jakub Ghane. Zpravidla za poškozování cizí věci hrozí odnětí svobody na jeden rok, což platí i pro sprejerský, a to bez ohledu na výši škody. Případy, u kterých nejde o sprejerský nebo škoda nepřesáhne 5000 korun, postupuje městská policie k přestupkové komisi,



Citát

U nejstarších vozidel se s pořízením kamerového systému nepočítá.

LINDA HAILICHOVÁ
MLUVČÍ DOPRAVNÍHO PODNIKU

tam za přestupek proti majetku hrozí pokuta do 15 000 korun. Na místě by mohl strážník uložit pouze tisícikorunovou pokutu, což dle Ghane zpravidla s ohledem na následky vyhodnotí strážníci jako nedostatečně výchovný trest. Ve vzácných případech pak odhalení vandalové místo placení pokuty své výtvořky sami odstraní. „V loňském roce byla v nočním rozjezdu zadržena skupinka mladých lidí, kteří malovali po autobusech. Když se to dozvěděl otec jednoho z kluků, zavolal k nám a domluvil, že mladí vandalové si přijdou své čmáranice odstranit, což se pak stalo,“ dodává mluvčí dopravního podniku Hailichová.

Dopravní podnik v rámci prevence investuje nejen do ochrany vozidel. Loni v prosinci za šest milionů zrekonstruoval podzemní zastávku Jírova. Ta byla dřív častým terčem sprejerský a dalšího ničení majetku. Nyní se stanice na noc uzavírá a je hlídána.

RADEK BABIČKA
dopisy@metro.cz

INZERCE

OPRAVDOVÝ DEN OPRAVDOVÝCH PLEN

opravdového jídla, opravdových hraček...

... pro opravdové děti a rodiče

25. 4. 2015 10-17 hodin

nádvoří Kavárny Trojka,
Dům pánů z Kunštátu, Dominikánská 9

www.tydenopravdovychplen.cz

STROJE PŘICHÁZEJÍ HEART OF GAMERS

DUBEN 2015

www.HeartOfGamers.cz

Na zámku Slavkov Jablko nekouše

Po zimě se lidé vracejí na zámek. Chystá se bitva a také výstavy o legu a počítačích.



Slavkov

MAFRA

Slavkovský zámek se po krátké zimní přestávce znovu otevřel návštěvníkům. Do další sezony vstupuje opět s pestrým programem. Tradičně největší akcí bude připomenutí výročí bitvy u Slavkova.

Už od začátku sezony se můžou návštěvníci těšit kromě klasických prohlídek i na dvě výstavy. „Je to výstava počítačů Apple s názvem Jablko se nekouše, která ukáže průřez jejich výrobky od osmdesátých let po současnost, a výstava Svět kostiček, což jsou exponáty sestavené z lega,“ řekla Jana Slouková, vedoucí programového oddělení zámku.

Tato výstava představí stavebnici například v podobě obřího kolejiště s vlaky. Její součástí je i dětský koutek se stavebnicí.

Spolu s otevřením sezony byla také představena nová ředitelka zámku. Ta však do programu na rok 2015 už nijak zásadně zasahovat nebude. Její vize míří spíše do příštích let. „Budeme se snažit obnovit potenciál zámku tak, aby byl stále víc zajímavý nejen pro turisty, ale i pro obyvatele slavkov-

ského regionu,“ řekla nová ředitelka zámku Slavkov Eva Oubělická.

Program na letošní sezonu se bude hodně točit kolem 210. výročí bitvy u Slavkova. Napoleonské hry budou tradičně v srpnu a vrcholit pak budou vzpomínkovými akcemi 4. a 5. prosince. Návštěvníci se však můžou těšit i na spoustu dalších akcí. „V květnu pravidelně pořádáme koncert Straussu orchestru a v červnu jsou naplánované oslavy 20. výročí Cententus Moraviae,“ dodala Slouková.

V průběhu roku čekají na návštěvníky také řemeslné jarmarky nebo kostýmované prohlídky. Na podzim pak zámecké dýňobraní nebo svatomartinské slavnosti. Hlavním lákadlem i pro turisty jsou však tradičně Napoleonské slavnosti s bitvou a ohňostrojem. Akce na zámku Slavkov jsou připravené v podstatě na každý měsíc. **BARBORA ČAPKOVÁ**

INZERCE

**SENIOR CENTRUM
ŠÁMALOVA 60 BRNO**

Kapacita 20 lůžek



Nabízíme možnost okamžitého umístění v Domově se zvláštním režimem.

- bydlení ve dvou a vícelůžkových pokojích
- kvalitní a chutná celodenní strava
- nepřetržitá pečovatelská služba
- odborný zdravotnický personál

KONTAKT:

Bc. Hana Boráňová – vedoucí Senior centra
tel.: 516 116 324 (od 9:00 do 15:00)
mob.: 732 503 847 (od 7:00 do 21:00)
email: boranova@pravonazivot.cz
www.pravonazivot.cz



**NAŠI MILÍ ČTENÁŘI,
PROSÍM, DO KOŠE
NEPATŘÍM!**

INZERCE

Anglicky ještě letos?

Ano!



**80% mluvení a praxe
bez složité gramatiky**

**Každý čtvrtek
ukázková hodina**

ZDARMA!

Rezervujte si místa
na tel.: 725 597 425

LITE

Jazyková škola LITE, Cejl 32, Brno
tel.: 725 597 425, www.lite.cz

JEDINEČNÁ AKCE

Exkluzivně
v NC Královo Pole

ZDARMA!

- > LASER NET
- > LASER GRAFFITI
- > SPACE GAME
- > INVISIBLE TV
- > MAGIC BALL
- > NINTENDO WII
- > XBOX

**SOUTĚŽE
O ZAJÍMAVÉ CENY!**

POZNEJTE NEJMODERNĚJŠÍ
TECHNOLOGIE

OD 17. 4. DO 26. 4. 2015

NÁKUPNÍ CENTRUM

Královo
Pole

f krpolenc.cz

Lužánecká rezidence finišuje, ta na Veveří je v nedohlednu

S příchodem jara opět nabírají na obrátkách stavební práce.

Mezi nejužší místa v Brně patří prostor mezi lužáneckým parkem a Veveří. Zde dostávají svůj finální vzhled hned čtyři budovy – tři v rezidenci Lužánky na Lidické ulici a galerie LennArt na Smetanově. Další velký projekt v této oblasti – Residence Veveří – se už roky odkládá.

REZIDENCE LUŽÁNKY

Ještě v srpnu roku 2013 stála vedle hasičské stanice na Lidické ulici ruina bývalé továrny na boty. Nyní na jejím místě vyrostl šestapadesátimetrový mrakodrap a dvě nižší osmipatrové budovy. Všechny tři domy nabídnou celkem pětadesát bytů a deset tmavších jednopokojových studií orientovaných na sever. V současné chvíli však v nabídce najdete už pouze byty v nižších patrech.

„Všechny byty v desátém patře a výše už jsou prodané. Rezervaci už máme také na poslední byt v devátém patře,“ říká Jaroslav Smrčka ze společnosti Moravská stavební – Invest, která má prodej na sta-

rost. Celkově už mají svého majitele více než dvě třetiny bytů. Dvoupokojový byt vyjde přibližně na tři a půl milionu korun. Ve třech podzemních patrech vzniklo také 160 parkovacích míst. Noví majitelé bytů a komerčních prostor si parkování mohou přikoupit za 436 tisíc korun. Podle Smrčky už se objevují zájemci o koupi parkovacího místa také z okolních budov.

LENNART

Menší, ale architektonicky výrazná stavba finišuje v těchto týdnech také na Smetanově ulici. Galerie LennArt, pojmenovaná podle vrchního velitele švédské armády Lennarta Torstensonsona, nabídne ve čtyřech patrech především kanceláře. To spodní by měla obsadit restaurace s venkovním atriem. Kromě vzhledu poutá pozornost i samotný název budovy. Málokterý generál se zřejmě dočká pocty v podobě vlastní budovy ve městě, které neúspěšně obléhal. „Jedná se především o připomenutí historické události. Ostatně tento úspěch obránců přispěl k tomu, že se Brno definitivně stalo metropolí Moravy na úkor dobyté Olomouce,“ vysvětluje Karel Vavroušek z investorské společnosti Fortuno Group. „Dle dostupných podkladů se přitom hlavní stan



Ostré tvary galerie LennArt se už klubou.

Rezidence Lužánky

Předpokládaná kolaudace: prosinec 2015

- Počet pater: 16 mrakodrap, 8 dvě přilehlé budovy
- Počet bytů: 95
- Počet parkovacích míst: 160
- Služby a kanceláře: v prvních dvou patrech



Galerie LennArt

Předpokládaná kolaudace: září 2015

- Počet pater: 4
- Počet bytů: 1 mezonetový
- Počet parkovacích míst: 24
- Služby a kanceláře: všechna patra



Residence Veveří

Předpokládaná kolaudace: neznámá

- Počet bytů: přibližně 400
- Počet parkovacích míst: přibližně 800



INZERCE

Jazyková škola VIKI
Výuka přímo v centru města
 Masarykova 31 • 602 00 Brno
 ☎ 542 221 578, 603 776 978
 agentura@vika.cz • www.vika.cz

CK Hungariatour s.r.o.
 Solniční 631/13, 602 00 Brno,
 tel.: 542 217 671, Fax: 542 210 629, 603 485 226,
 brno@hungariatour.cz
 www.hungariatour.cz

SLEVA až 5000 Kč
 NA NOVÉ POVRCHOVÉ POŠKOZENÉ
 • CHLADNIČKY • PRAČKY •
 • MYČKY • SPORÁKY •
 • KUCHYŇSKÉ VESTAVBY •
 Internetové ceny na nové spotřebiče
ZANUSSI **AEG**
 perfekt in form und funktion.
Electrolux
chladservis
 Brno, Křenová 19
 (areál bývalé Mosilany) tel.: 543 255 555
 www.chladservis.cz
ZDARMA
 odvoz starého spotřebiče

MAĎARSKO
Aquaworld
Resort Budapešť ****
AKCE 4 = 3 noci
06. 04. – 30. 04. 2015
03. 05. – 28. 06. 2015
1.890,- os. ve 2lůžk. pokoji
 STANDARD
 1x ubytování s polopenzí, vstup do wellness, fitness a lázeň. centra hotelu, neomez. vstup do Aquaworldu, zapůjčení županu, pobyt. taxa.
 * Katalogy zašleme zdarma *

Poradenství
ZDARMA
ODDLUŽENÍ OSOB A MAJETKU
 Okamžité zastavení
 exekucí
 a dražeb
728 603 555
metro

švédské armády nacházel právě v okolí dnes námi realizovaného objektu LennArt,“ dodává. Na rozdíl od lužánecké rezidence nejsou prostory v LennArtu určeny k prodeji, ale k dlouhodobému pronájmu. Většinu prostor by měli noví nájemníci zaplnit do konce letošního roku.

RESIDENCE VEVEŘÍ

Smutný brněnský evergreen. Na místě bývalých vojenských skladů mezi ulicemi Veveří, Pekárenská a Kounicova vyprojektovala nový komplex světově uznávaná architektka Eva Jiříčná. Stavět se zde mělo už v roce 2010, ale vše už roky brzdí neshody obyvatel, investora a úředníků. Naposledy se společnost Veveří Centre snažila získat územní rozhodnutí pro stavbu loni na podzim. Se stavbou však nesohlasilo dvanáct obyvatel bydlících v blízkosti plánovaného centra. Vadilo jim například, že sedmipatrové budovy budou mít špatný vliv na oslunění okolí nebo že projekt nesohlasí s územním plánem města. **RADEK BABIČKA**

Na Králově Poli uvidíte i neviditelnou televizi

Nejmodernější technologie si každý může vyzkoušet naprosto zdarma. Na návštěvníky čekají soutěže o ceny.

Proplétání mezi laserovými paprsky po vzoru akčních hrdinů, soubor světelných mečů jako v Hvězdných válkách anebo kuriozity jako neviditelná televize a sprejování graffiti bez spreje. To, ale i mnohé další čeká na milovníky technologických vychytávek a hraček od tohoto pátku až do příští neděle v Nákupním centru Královo Pole.

V rámci přehlídky nejmodernějších technologií si každý může vše vyzkoušet na



Mezi laserovými paprsky jako akční hrdina 2x BÍLÝ MEDVĚD

vlastní kůži zdarma. „K vyzkoušení láká také atraktivní hra se speciálními koulemi, které mají různé světelné barvy a jejichž pohyb po dráze je ovládán přes tablet. Soutěžit můžete buď na čas, nebo si

dát duel se soupeřem. A jako ovladač vám může posloužit i vlastní tělo,“ láká ředitelka nákupního centra Jaroslava Kovárníková.

Soutěže o ceny jsou připravené na všech stanovištích



Neviditelná televize

včetně Invisible TV neboli neviditelné televize. Tady na obrazovce vidí lidské oko pouze souvislou bílou plochu a plný obraz se objeví až po nasazení speciálních brýlí. Návštěvníci na neviditelné televizi uvidí ukázky ze šesti sci-fi filmů a každý, kdo uhodne, o které filmy se jedná, postoupí do slosování o věcné ceny.

Kromě technologických kuriozit se na přehlídce představí i tradiční herní konzole

Otevírací doba

Všechny technologie budou pro zájemce k dispozici ve všední dny od 13 do 19 hodin.

- O víkendech si můžete v Nákupním centru Královo Pole zařadit od 10 do 18 hodin.

s pohybovými hrami. U všech her a technologií budou po celou dobu hostesky, které zájemcům vše vysvětlí a předvedou. Ačkoliv jednotlivá stanoviště nemají časový limit, hostesky podle organizátorů případně technologické horlivce usměrní tak, aby se dostalo na každého.



RADEK BABIČKA
dopisy@metro.cz

INZERCE

SIMPLY CLEVER

ŠKODA



SPRÁVNÝ ČAS PRO SEZÓNÍ SERVIS



25% SLEVA
NA LETNÍ
PNEU



Dopřejte svému vozu péči v autorizovaném servisu

Nezapomeňte po zimě včas naplánovat servisní prohlídku svého vozu. Zkontrolujeme funkčnost brzd a řízení, podvozek, osvětlení, stav provozních kapalin i funkčnost klimatizace.

Využijte navíc **25% slevu na letní pneumatiky** a nechte si u nás uskladnit zimní. A **k nové sadě předních stěračů**, které si po zimě zaslouží vyměnit, **Vám přibalíme koncentrát náplně do ostřikovačů**. Určitě se Vám bude hodit také **10% sleva na vybrané střešní systémy a nosič kol na tažné zařízení**.

Váš autorizovaný servisní partner ŠKODA:

AUTONOVA BRNO s.r.o.
Mashá 20, 602 00 Brno
Tel.: 543 424 211
www.autonova.cz



Vše pro stavbu, nábytek i zahradu na brněnském výstavišti

Od 22. do 25. dubna získáte na brněnském výstavišti komplexní informace nezbytné pro stavbu, rekonstrukci či vybavení interiéru nábytkem. Konají se zde tradiční veletržní akce – stavební veletrh IBF a veletrh nábytku a interiérového designu MOBITEX. Zkrátka neprijdou ani zájemci o dřevěné stavění – ve stejném termínu se totiž koná také veletrh DSB – dřevo a stavby Brno.

Praktická řešení vašich plánů na stavbu i rekonstrukci

Návštěvou dubnových veletrhů získáte ucelený přehled o inovacích a trendech v jednotlivých oborech stavebnictví, ale i jedinečnou možnost nalézt různé alternativy řešení svých plánů na stavbu či rekonstrukci. Ty je možné navíc zkontrolovat s renomovanými odborníky v nezávislých odborných poradenských centrech, která jsou připravena s oborovými asociacemi a svazy pro všechny návštěvníky po celou dobu konání akce zcela

zdarma. Poradenství se zaměřuje například na problematiku správných technologických postupů, aplikaci právních norem či energeticky úsporné stavění.

Nová zelená úsporám a Operační program Životní prostředí na stavebním veletrhu IBF

Aktuální výzvy a dotační možnosti zaměřené na úspory energií a lepší způsoby vytápění obytných domů, které nabízí program Nová zelená úsporám, a také novinky v Ope-



račním programem Životní prostředí 2014–2020 vám představí Ministerstvo životního prostředí a Státní fond životního prostředí ČR. Denně od 13 hodin a poté v každou celou hodinu se můžete také zúčastnit seminářů na našem stánku, kde vám představíme postup k získání dotace v programu Nová zelená úsporám krok za krokem.

Inspirace pro váš interiér

Vystavovatelé veletrhu nábytku a interiérového designu MOBITEX představí novinky, ze světa nábytku, osvětlení a designu. Nabídku vystavovatelů doplňují atraktivní poradenská centra zaměřená na výběr kvalitního nábytku nebo představení tradičních českých výrobců nábytku. Nesmíme opomenout ani poradenství interiérových architektů v poradenském centru Architekt. Špičkovou audiovizuální techniku jako součást moderního interiéru představí projekt Technologie&Design.

Legendární reprosoustavy se vrací

JASYKO s.r.o. představí na veletrhu MOBITEX legendární reprosoustavy B&W Nautilus. Tento etalon kvality zvuku a designu za 2 miliony Kč bude připojen k 8-mi nekompromisním zesilovačům Classe a řídicímu systému pro inteligentní domy Crestron. Přijďte si poslechnout hudbu ve vysokém rozlišení, ze síťového úložiště, vybíranou na tabletu, kterým můžete současně řídit technologie domu, ale i z klasického gramofonu slavicím velký návrát. Celková cena sestavy pro nejnáročnější zákazníky je okolo 4 milionů Kč. Kupte si vystavenou sestavu a jako milý dárek dostanete osobní automobil.

Doprovodná výstava „Anonymní“ ohýbaný nábytek

Výstava „Anonymní“ ohýbaný nábytek je symbolickým uznáním dovednosti „anonymních“ tvůrců, kteří spojili svůj život s ohýbáním dřeva. Je zaměřena

na ohýbaný nábytek poválečných desetiletí a věnována především Antonínu Šumanovi, Radomíru Hofmanovi a Josefu Mackovi, návrhářům, kteří osobitým způsobem přispěli k vývoji moderní „thonetky“, na něž se však v průběhu času pozapomnělo. V kolekci pěti desítek výrobků jsou zastoupeny vývojově důležité modely, z nichž některé patřily k nejlepším svého druhu na domácím trhu, byly ve své době nebyvale rozšířené, reprezentovaly českou průmyslovou výrobu na světových trzích a získaly také četná ocenění na světových výstavách.

Český nábytek 2005–2015 - mezi tradicí a inovací

Českému nábytku posledního desetiletí je věnována doprovodná výstava nazvaná Český nábytek 2005–2015 - Mezi tradicí a inovací. Jde o první soubornou výstavu, jejímž cílem je ukázat proměny českého nábytku v oblasti tvaru, materiálů i techno-

STAVBA NÁBYTEK ZAHRADA



**Brno–Výstaviště
Stavte s námi**

22.–25. 4. 2015

www.ibf.cz
www.mobitex.cz

Tento veletrh otevřen pro veřejnost
24.–25. 4. 2015



Mezinárodní
stavební
veletrh



Mezinárodní
veletrh nábytku
a interiérového
designu



Veletrh PTÁČEK
TOPENÍ-SANITA
KOUPELNY



Dřevo
a stavby
Brno



Stavební
centrum
EDEN 3000





BVV
Veletrhy
Brno

logií za posledních deset let a představí nejzajímavější české výrobky odborné i laické veřejnosti. Výběr exponátů je postaven především na výrobcích, které v daném období získaly ocenění v České republice nebo v zahraničí. Mezi sedmi desítkami exponátů umístěných na ploše takřka 500 m² najdeme zejména nábytek sedací (židle ohýbané i kovové, čalouněný sedací nábytek), kancelářské stolové a úložné systémy i pracovní židle, zástupce kuchyní i ukázky inovace v ložnicovém nábytku.

Zahrada a hobby má na veletrhu zelenou

Stavební veletrh IBF myslí také na milovníky zahradničení a zahradní architektury. Na více než 2 000 m² přinese téma zahrada a hobby praktické ukázky, inspiraci a poradenství ze vzorových zahrad, ale i možnost vyřešit s renomovanými odborníky své plány na vlastní zahradu. Součástí nabídky jsou také dřevěné doplňky do zahrad, zahradní nábytek. V letošním roce dojde k rozšíření nabízeného sortimentu o zahradní techniku, ruční nářadí a další potřeby pro kutily.

HECHT představí nabídku pro dílnu i zahradu

V rámci projektu Zahrada a hobby představí a nabídne HECHT svůj sortiment pro dům, dílnu i zahradu. Na ploše více než 450 metrů se můžete těšit na kvalitní benzínové sekačky, elektrické sekačky či osvědčené sekačky vřetenové. Chybět nebudou ani kultivátory a křovinořezy. Při ukázkách práce se dřevem si jistě vyberete z nabídky řetězových pil, a štipáček dřeva, které ušetří spoustu námahy. Všechny domácí kutily určitě nadchne ucelená nabídka ručního nářadí, se kterým se stane každá domácí práce či rekonstrukce hračkou. Pro relaxaci po práci je nachystána zóna zahradního nábytku, který spolu s grily vytvoří

tu pravou pohodu. Z výstaviště tak určitě nikdo neodejde s prázdnou!

Veletrh PTÁČEK při veletrhu IBF

Souběžně se Stavebním veletrhem IBF bude probíhat v pavilonu V i Veletrh PTÁČEK společnosti PTÁČEK - velkoobchod, který bude zpřístupněn široké veřejnosti v pátek 24. a v sobotu 25. dubna. V rámci této akce představí společnost PTÁČEK - velkoobchod, a. s. svoji nabídku výrobků více než 130 dodavatelů z oboru topení - plyn - voda - sanita - inženýrské sítě.

Chystáte se stavět dřevostavbu? Navštivte veletrh DSB!

Zájemci o dřevostavby by si neměli nechat ujít veletrh DSB - Dřevo a stavby Brno, který se koná souběžně se stavebním veletrhem IBF. Nabídku vystavovatelů doplňuje doprovodný program, poradenském centru zaměřené na všechny otázky dřevěného stavění a bydlení v dřevostavbě. Stranou pozornosti nezůstane ani problematika péče o dřevo. Praktickou inspiraci z hotových dřevěných montovaných domů nabídne Stavební centrum Eden 3000, které se nachází v blízkosti brněnského výstaviště.

Den dřevostaveb 2015 v Národním stavebním centru v Brně

Národní stavební centrum a Asociace dodavatelů montovaných domů budou v rámci doprovodného programu veletrhu DSB - Dřevo a stavby Brno v sobotu 25. dubna pořádat v areálu Centra vzorových domů EDEN 3000 pro všechny příznivce dřevostaveb Den dřevostaveb 2015. Ten umožní všem potenciálním zájemcům si domy nejenom na vlastní oči prohlédnout, ale i se dozvědět od kvalifikovaných zástupců a prodejců jednotlivých firem zásadní informace důležité při svém rozhodování o stavbě dřevostavby.

Více informací naleznete na www.ibf.cz

Domestav je firma, kterou zajímá názor zákazníků a jejich požadavky



Blíží se nám výstava Mobitex, kde představíme opět řadu novinek.

Především pro děti máme nové textilie, které příjemně zpestří celý pokoj a děti si mohou zahrát na piráty nebo zbrojnoše. Textilie jsou opravdu velmi nápadité a barevné. Naše nejoblíbenější skluzavky mají další barevné motivy jako jsou meče a dinosauři. Další novinkou jsou regálové sestavy, kde můžeme použít na doplnění zásuvky a boxy různých barev. Zákazníci si přáli místo klasických žebříků i schody s úložnými prostory, také jsme vyhověli a schůdky vypadají velice pěkně a zároveň jsou praktické a pohodlné. Také jsme vyrobili nový typ postele, takzvanou trojkombinaci, kde lze využít jak klasickou postel, tak ještě dvě přistýlky nebo přistýlku a úložný prostor.

Novinkou je také Klasik, kde nabízíme nové sestavy Vario a Soliter, jsou v bukovém provedení a lze si tímto druhem nábytku sestavit studentský pokoj, kde dominuje velký psací stůl, nebo obývací pokoj, který může být netradiční a zároveň moderní. Nábytek vyrábíme v bukovém a smrkovém provedení. Vybrat si můžete z dvaceti druhů moření a také barevného lakování. Dále představíme ložnicovou sestavu Sofia&Florenca, která je tvořena dvěma typy postelí s osmi druhy čel. K této sestavě nabízíme také noční stolky, komody a skříně. Mobitex je vhodná příležitost pro ty z Vás, kteří se chtějí podívat na novinky a využít mimořádných slev.

Těšíme se na Vaši návštěvu u nás
Váš Domestav

Jak správně zvolit vhodné osvětlení do domácnosti

Nový projekt stavebního veletrhu IBF se bude věnovat poradenství s výběrem vhodného typu osvětlení do domácnosti. V rámci pavilonu P budou vytvořeny vzorové místnosti jako pracovna, kuchyň nebo obývací pokoj, které budou osvětleny různými druhy svítidel. Návštěvníci si je budou moci v reálných podmínkách vyzkoušet. Tyto praktické ukázky budou doplněny přehledným průvodcem a poradenským centrem. Projekt připravujeme ve spolupráci se společnostmi ABB, OSRAM Česká republika, Studio Jasyko a Pražská energetika.

Několik málo kroků k nižšímu účtu za energie

Osvětlení se na účtech za elektřinu podílí přibližně 25%. Správný výběr osvětlení je tedy nejsnazší cestou k úspoře jak energie, ale především peněz. Ovšem se zachováním užitého komfortu. Pro všechny, kteří si nejsou zcela jisti jak si správně zvolit vhodné osvětlení do domácnosti a přitom si nezkatit zrak přinášíme stručné představení základních pojmů.

Osvětlení závisí na účelu využití místnosti

Pro volbu správného zdroje je důležitý účel využití místnosti - pracovna, odpočinek, běžný život. Neméně důležité je také časové využití daného prostoru. Tam, kde se svítí dlouho, je vhodné instalovat kompaktní zářivku nebo její LED náhradu. Naopak na místa, kam chodíme jen výjimečně, a často se rozsvěcí a zhasíná, se více hodí halogenová žárovka nebo také LED zdroj světla.

Věnujte pozornost údajům na obale

Pro úplnou spokojenost s vybraným světelným zdrojem si nezapomeňte pečlivě přečíst údaje na obale. Základními informacemi jsou příkon ve wattch, světelný tok v lumenech, teplota chromatičnosti v Kelvinech, index podání barev, životnost světelného zdroje v hodinách a počet spínacích cyklů. Povinnou výbavou je také energetický štítek. Ten graficky určuje zařazení světelného zdroje pro použití v domácnostech do jedné ze sedmi tříd energetické účinnosti, přičemž písmenem A jsou označeny nejušpornější zdroje.



DOMESTAV
nábytek z masivu

Dětské pokoje a ložnice z masivu
podniková prodejna, výrobce
BRNO - VELKÝ ŠPALÍČEK a AVION



tel.: 543 214 814
www.domestav.cz

Slevy až 45 %



Najdete nás na veletrhu
MOBITEX 22.-25.4.2015

RODINNÉ DOMY OPATOVICE

SLUNEČNÉ BYDLENÍ NA KLIDNÉM PŘEDMĚSTÍ BRNA



Nalézt kvalitní bydlení vhodné pro pracujícího člověka - to je problém poslední doby. Zejména, pokud chce sobě a své rodině zajistit komfortní bydlení. Musí hledat bydlení, které poskytne dostatek klidu k odpočinku, prostoru k trávení volného času s rodinou a současně nebude znamenat zdlouhavé dojíždění do práce nebo za službami. Řešení nabízí jižní předměstí Brna. Malebná obec Opatovice, ležící pouhých 13 km na jih od Brna, poskytuje skvělé místo pro klidné a pohodlné rodinné bydlení.

Přímo v Opatovicích se nachází mateřská a základní škola, nákupní středisko s otevírací dobou 7 dní v týdnu, sportovní centrum,

obecní úřad a knihovna. Do práce se odtud dostanete pohodlně autem nebo hromadnou dopravou (linky 509 a 514). Služeb lékařů a pošty lze využít v nedalekém Rajhradě. Pro nákupy a zábavu je možné využít centrum Olympia, vzdálené jen 8 km. V sousedství je také Shopping Park s nákupním domem IKEA.

Pro Opatovice je typické úzké spojení s přírodou. Přímo v obci se nachází soustava 3 rybníků, na kterých se, mimo jiné, pořádají rybářské závody. Opatovice jsou vhodné pro rekreační turistiku a zejména cykloturistiku. Obec totiž leží na páteřní cyklostezce Brno - Vídeň, která je jednou z nejkrásnějších v České republice.

Právě pro kombinaci klidu, dostupnosti přírody a blízkosti Brna se Opatovice staly místem realizace nového developerského projektu. V klidné části obce, s dostupnou infrastrukturou (veřejná kanalizace, elektřina, vodovod, plynovod), bude vystavěno 5 rodinných domů o dispozici 4+kk. Všechny domy jsou bezbariérové a nabízejí dostatečný prostor pro rodinu s dětmi. Velká portálová okna jsou orientována na jih. Díky proslunění domů je jejich energetická náročnost velmi nízká. Ušetřené náklady na bydlení můžete investovat do svého volného času a relaxace.

Více informací naleznete na development.studentreality.cz

SLUNEČNÉ BYDLENÍ NA KLIDNÉM PŘEDMĚSTÍ BRNA

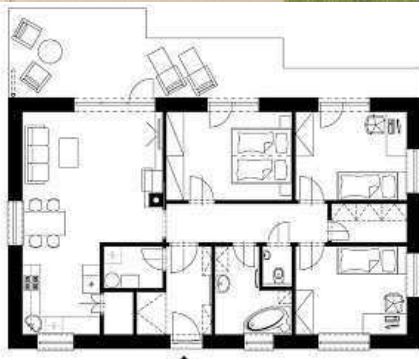


NOVINKA - OPATOVICE U BRNA

Nabízíme novostavby rodinných domů o dispozici 4+kk s jižní orientací, která zajišťuje **přímý přístup slunce** do obytných prostor a nízkou energetickou náročnost.

V klidné lokalitě vystavíme pouze 5 rodinných domů, abychom zachovali pohodovou atmosféru a **místo pro relaxaci**. Na smlouvy uzavřené do 1. 6. 2015 navíc **nabízíme slevu 195 000 Kč** z koncové ceny, která zahrnuje kompletní infrastrukturu, pozemek i DPH.

Zjistěte více na: development.studentreality.cz



ROZMIK

KOMPLETNÍ REKONSTRUKCE BYTOVÝCH JADER A KOUPELEN

PAVEL ROZMAHEL Mobil: 775 602 888 e-mail: rozmik@seznam.cz

PREZENTACE PRACÍ: www.rozmik.cz

ZETOMA

nabízí

Podlahářské práce

Kladení podlahovin z PVC, korku, protiskluzných - ALTRO a ekologických - Marmoleum, kobereců, plovoucí podlah. Renovaci dřevěných podlah-parkety, palubky, schodových stupňů, vč. dodávky materiálů

Výroba a montáž zámečnických výrobků

Písemné objednávky na adresu:
ZETOMA, spol. s r.o., Vychodilova 10, 616 00 Brno
Informace - kancelář, Svitavská 35, 614 00 Brno
Telefon/fax: 545 211 767

Rumler

elektrospotřebiče
moderní kuchyně

infini

kuchyně plné esenci

ELEKTROSPOTŘEBIČE VESTAVĚNÉ I VOLNĚ STOJÍCÍ
KUCHYNĚ INFINI - LUXUS, DESIGN, KVALITA A CENA?
... TU SI URČÍTE SAMI

www.irumler.cz
Burianovo nám. 8
616 00 Brno
Tel.: 737 288 188

Tišnov se dočká nového nádraží



S novým nádražím vybuduje město také novou silnici.

Práce na novém autobusovém nádraží už začaly. Přibudou také nové zastřešené zastávky.

Novinkou pro cestující bude několik laviček, kryté přístřešky i bezbariérové nástupiště. Hned vedle nádraží bude vybudováno také velké parkoviště. V Tišnově byly zahájeny práce na novém autobusovém nádraží. Nejvíce se cestující těší na

Práce

Rekonstrukce nádraží zhruba 15 km od Brna a stavba parkoviště bude stát město deset milionů korun, větší část pokryje dotace.

- Silnici za 26 milionů zaplatí kraj, město dá 15 milionů na chodníky a osvětlení.
- Práce mají skončit v půli července.

nové zastřešené zastávky. „Pod současné přístřešky se moc lidí nevejde. Navíc bude celé nástupiště nově osvětlené a bezbariérové,“ řekl místarosta Tišnova Karel Souček. Chod nádraží rekonstrukce nijak zvlášť neovlivní. „Z každé zastávky pouze odjede více linek, jízdní řád se nijak nemění,“ dodal místostarosta.

Vedle nádraží také vyroste nové parkoviště. Hektarový pozemek pro něj město koupilo od Českých drah předloni a dříve sloužil jako nákladní prostor. „Na parkoviště se vejde asi sto aut a zpočátku bude parkování určitě zdarma,“ dodal místostarosta. Společně s parkovištěm pak vznikne i nová silnice směrem k Předklášteří. **BARBORA ČAPKOVÁ**



Nové nástupiště bude celé osvětlené.

2x ARCHIV MĚSTA TIŠNOV

Alzheimerova choroba. Zájem o místo v domově překračuje kapacitu

Ředitelku brněnské pobočky Naděje Janu Seberovou mrzí, že nemůže do domova pro klienty s Alzheimerovou chorobou na Vinohradech přijmout všechny zájemce.



Jana Seberová METRO

O kolik lidí s Alzheimerovou chorobou momentálně pečujete a je kapacita domova dostačující?

Domov se zvláštním režimem má kapacitu třicet lůžek. V současné době je plně obsazen. Rádi bychom vyhověli všem zájemcům o sociální službu, ale zájem o umístění do domova výrazně převyšuje možnou nabídku. Evidujeme více než dvojnásobek žadatelů, než je naše kapacita.

Jaké specifické nároky na ubytování a péči pacienti potřebují?

Klienti potřebují individuální přístup, zajištění klidného prostředí. Péče o klienty s demencí vyžaduje komplexní ošetrovatelskou péči a moderní terapeutické postupy pro takto nemocné lidi.

Jedno z pravidel péče o nemocné s Alzheimerovou chorobou říká, že takový člověk by neměl nikdy zůstat sám. Jak to řešíte?

U klientů s demencí je velmi důležitá pravidelná aktivizace prostřednictvím odbor-

ného personálu. Využíváme moderní metody bazální stimulace, trénování paměti, muzikoterapie, canisterapie – léčby pomocí kontaktu se psy či reminiscenční terapie.

Dům na Vinohradech jste otevřeli už před dvanácti lety. Jak od té doby možnosti péče a prostředky pro boj s Alzheimerovou chorobou pokročily?

Tuto chorobu není možné ani dnes vyléčit, je však možné zpomalit její průběh. S léčbou je nutné začít včas, v rané fázi lze výrazně eliminovat rychlost nástupu díky přesné diagnostice, včasnému nasazení léků a péči.

Komu dalším kromě lidí s Alzheimerovou chorobou Naděje pomáhá?

Pomáhá seniorům a zdravotně postiženým osobám. Sociální a zdravotní služby poskytujeme v domovech pro seniory, denní stacionáře jsou určeny seniorům se sníženou soběstačností, kteří nemohou zůstat během dne ve svých domácnostech. Terénní služba pečuje o klienty v jejich domovech, a to v celém Brně. Zdravotní služby jsou poskytovány prostřednictvím domácí ošetrovatelské péče a interní a geriatrické ordinace. **RADEK BABIČKA**

Charitativní koncert

Výtěžek z akce, kde vystoupí Hradišťan, poslouží dobré věci.

- Na akci, která se koná 19. dubna od 18 hodin v katedrále sv. Petra a Pavla, zazpívá i brněnský sbor Kantiléna.
- Výtěžek z charitativní akce použije brněnská Naděje pro přístavbu bezbariérové terasy a zateplení domova se zvláštním režimem pro klienty s Alzheimerovou nemocí na Vinohradech.

Móda nezávisle. Factory Fashion Market v Brně

Přední české a slovenské nezávislé značky představí nové kolekce na třináctém pokračování Factory Fashion Marketu v Brně. Ten se koná v pátek a sobotu v tovární hale bývalé Vlněny na Přízovské ulici.

Kromě tradičního trhu s nezávislou módou, šperky a designem se přichází mohou těšit na premiérový ročník trhu s místními potravinami.

„Samozřejmostí budou také varianty jídel pro vegetariány a vegany,“ říká mluvčí akce Lenka Liška.

Trhy zpestří také taneční vystoupení, koncerty a módní přehlídky. Factory Fashion Market pořádá tradičně módní designová značka Lovemusica, která zde mimo jiné poprvé představí novou kolekci doplňků z recyklovaných vinylových desek. Vstup je zdarma. **RADEK BABIČKA**



Na Factory Fashion Marketu bude k výběru nejen módní oblečení, ale i řada šperků.

MAFRA

Skvost uprostřed Moravského krasu

Uprostřed Moravského krasu stojí zámek s přísnými proporcemi, který si po staletí bez jakýchkoli venkovních přestaveb zachoval svoji podobu do dnešní doby.

Přijďte se přesvědčit a prohlédnout tento skvost, na výběr máte ze 3 prohlídkových okruhů, navštívit můžete od 26.4 do 17.6 prodejní výstavu Veroniky Hejhalové a Zdeňka Macháčka ml. v Galerii Kruh-keramika, obrazy a dřevěné plastiky či od 21.6-29.7. výstavu obrazů Zuzany Honsově.

Zajímavosti z expozice

Rozsáhlá sbírka křišťálových pohárů z období manýrismu, jejíž velkou část vytvořili proslulí brusiči drahých kamenů na pražském dvoře císaře Rudolfa II. bratři Ambrosius a Octavius Miseroni.

Zámecká knihovna s více než 60 000 svazky v jedenácti jazycích patří k největším zámeckým knihovnám v České republice. Skládá ze tří sálů. Nejstarší a největší je postaven ve střízlivém empírovém stylu v první polovině 19. století. Právě v tomto sále se nachází kupříkladu originál velké francouzské encyklopedie či

glóby a modely vesmíru vyrobené v knižecí továrně na jemné mechanické předměty v Doubravici.

Sběratelskou činnost knižecí rodiny završuje proslulá salmovská obrazárna. Zakladatelem rozsáhlé galerie byl starohrabě Anton Karl Josef, působící v posledních letech svého života jako vyslanec Marie Terezie na mistodržitelském dvoře Marie Kristiny v Bruselu, kde začal sbírat plátna holandských barokních mistrů.

Rájecký zámek působí díky pozoruhodně zachovalé původnosti svých interiérů nezaměnitelnou atmosférou nikdy nekončících starých časů.



OTVÍRACÍ DOBA ZÁMKU

duben, říjen – so a ne 9–15 hodin
květen, červen, září 9–16 hodin – vstup každou celou hodinu na všechny okruhy
červenec a srpen – 9–16.30 – vstupy každých 45 min. – výjimkou jsou objednané skupiny. Poslední uvedený čas znamená začátek poslední prohlídky, pokud je nejméně 5 návštěvníků ve skupině.

Tajemný Květen

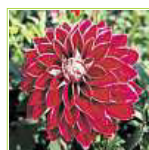
1. a 8. května 2015 mimořádné prohlídky - „Co ukrývají depozitáře“ 15.5. - 30.9. Výstavní prostor za kaplí - výstava uměleckých předmětů



Červenec a svatojánské kvítí

2. - 6.7. 2015 Svatojánské kvítí. Aranžmá z letních květin a bylin.
3.7. 2015 Noční prohlídky - Hrbáč
17.7. 2015 Noční prohlídky - Frankenštejn
Noční prohlídky s příběhem v prostorách zámku. Nutná rezervace. Začátky v 19, 20, 21 a 22 hod.

Září a jirínky



Květinou měsíce je jirínka. Dny evropského dědictví.
10. - 13.9. 2015 Babi léto na zámku - Rájecké jirínky
Květinové aranžmá z jirínky, podzimních květů a plodů - součást prohlídkové trasy.

VSTUPNÉ

Malý okruh – bezbariérové reprezentační přízemí zámku
Plné 90,-
Senioři studenti, ZTP 70,-
Rodinné (2 dospělí a 3 děti) 230,-

Malý okruh – první patro zámku- knižecí apartmá rodiny Salmů
Plné 90,-
Senioři studenti, ZTP 70,-
Rodinné (2 dospělí a 3 děti) 230,-

Velký okruh – reprezentační přízemí a soukromá apartmá knižecí rodiny
Plné 120,-
Senioři studenti, ZTP 80,-
Rodinné (2 dospělí a 3 děti) 320,-



Červen a zahrada

Prohlídka zámeckého parku se zahradníkem.
7.června 2015 koncert ZUŠ Rájec v zámecké kapli,
4. a 17.června 2015 Concertus Moraviae v zahradním sále.

Srpen

14. 8. 2015 Noční prohlídky Frankenštejn. Nutná rezervace. Začátky v 19, 20, 21 a 22 hod.
16. 8. 2015 Zámecká církevní pout', bohoslužba v zám. kapli.
28. 8. 2015 Noční prohlídka Noc s upíry. Začátky v 19, 20, 21, 21.15 a 22.15 hod.
30. 8. 2015 Hradozámecká noc.

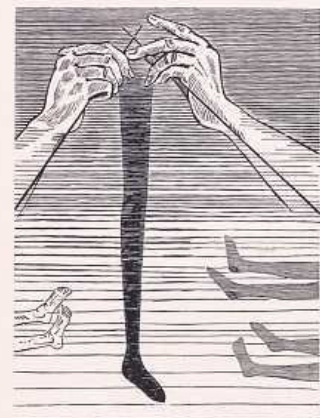


Objevte svět knižní tvorby Jiřího Šindlera

Ač narozen v Poličce, většinu svého života spojil grafik a ilustrátor Jiří Šindler s Brnem. Zde dodnes žije a zde také vychoval mnoho svých nástupců, neboť jako pedagog působil dlouhá léta na Střední škole uměleckých řemesel a na Fakultě výtvarných umění VUT. S jeho dílem je možné se od 16. 4. seznámit na výstavě „Doteky téměř něžné“ v Muzeu města Brna na Špilberku.

První knižní ilustrace mu vyšly ve dvaceti letech, pak nastoupil na Vysokou školu uměleckoprůmyslovou v Praze, kde studoval obor grafika. Během studií získával praxi v tiskařské dílně bratří Vokolkových v Pardubicích a tehdy se také natrvalo upevnil jeho zájem o knihu a knižní kulturu. Věnoval se knižní ilustraci, typografii, kaligrafii, spolupracoval s uměleckými knihaři na řešení knižních vazeb či při výrobě papíru. Šindlerovo jméno nese dnes již téměř 90 knižních titulů, mezi ty nejzásadnější patří grafické cykly k prózám ruských klasiků, Gogola, Puškina, Babela a dalších. Dodnes ceněnými kousky jsou také velmi náročné kaligrafické přepisy děl například Vladimíra Holana, Ivana Blatného či Jakuba Demla. Od studentských let se zabýval starými písmi, studoval je a vytvářel jejich

novotvary; proslul zejména vytvořením tiskové varianty hlaholice, nejstaršího slovanského písma. Toto písmo je dodnes používáno při vydávání staroslověnských písemných památek u nás i na Slovensku. Autora tento tvůrčí proces ovlivnil natolik, že se jednotlivé znaky i jejich segmenty staly součástí volné tvorby (grafiky, akvarely), jíž se věnuje v posledních letech. Jedno z jeho posledních děl dalo název i výstavě na Špilberku.



NA STARÉM BRNĚ KVETLY MANDLONĚ

instalace s prvky videomappingu k 70. výročí konce II. světové války

22.4.-6.9.2015

Hrad Špilberk – barokní kaple
www.spilberk.cz

M U Z E U M
B R N O

slatujinské město Brno dále
přívaz: Muzea města Brna



www.hvezdarna.cz

TEMNÝ VESMÍR

Planety, hvězdy, všechno, co kolem sebe vidíte,
představuje méně než 5 procent vesmíru.
Co je zbývajících 95 procent?

Namluvil

Jiří Grygar

Rezervace a vstupenky | www.hvezdarna.cz

Dark Universe was developed by the American Museum of Natural History,
New York (www.amnh.org), in collaboration with the California Academy of
Sciences, San Francisco, and GOTO INC, Tokyo, Japan.

Hvězdárna a planetárium Brno
je příspěvkovou organizací
statutárního města Brna.



„Dal jsem to – i se zlomeným malíčkem“

Nejnovější album kontrabasisty Tomáše Lišky nazvané Bercheros Odyssey si vysloužilo nominaci na Anděla za nejlepší jazzové album roku.

Tomáš Liška na své nové desce společně s česko-německou skupinou Pénte propojuje světy jazzu, volné improvizace a vážné hudby. V rozhovoru pro Metro se rozpovídal nejen o nové kapele a desce, ale také o životě v Berlíně a nástrahách, které na muzikanta číhají při práci na stavbě. Už dnes večer se představí v Besedním domě, kde vystoupí v rámci festivalu JazzFestBrno. Druhou hvězdou večera bude při své české premiéře americký pianista Fred Hersch.

Mrzí vás, že jste cenu Anděl nakonec nezískal?

Nejsem vůbec zklamán. Získání ceny by potěšilo, ale kdo z porotců může s jistotou říci, že vítězný album byla nejlepší deska minulého roku? Letos obzvlášť byly nominovány tak dobré desky a každá úplně jiná. Myslím, že už nominace má svou váhu a mě osobně moc potěšila. Jdeme dál...

Jak vznikla skupina Pénte, se kterou přijíždíte?

Projekt Pénte vznikl v Berlíně, kde jsem před nějakým časem trávil celkem intenzivně asi dva a půl roku života. Jezdil jsem tam hrát každou volnou chvíli a potom jsem se rozhodl zkusit přijímačky na masters program na Jazz-Institutu. Dostal jsem se, čímž odstartoval ještě intenzivnější rok na téhle škole a v tomhle výjimečném městě. Kvinteto Pénte jsem vlastně založil na konci pobytu, kdy jsem začal zkoušet svou novou skladbu Bercheros Odyssey. Vybíral jsem si spoluhráče, které jsem do té doby v Berlíně potkal a s nimiž jsem si po všech stránkách rozuměl.



Tomáš Liška propojuje světy jazzu, volné improvizace a vážné hudby.

PAVEL MATELA

Doporučil byste Berlín jako jazzovou destinaci i posluchačům?

Rozhodně tam doporučuji alespoň na pár dní zjít a nasát atmosféru. Kromě oficiálních koncertů v zajetých klubech se denně odehrávají desítky minikoncertů, na které narazíte náhodně nebo se o nich dovíte od známých. Dost často si lidé pronajímají nebytové prostory v přízemí, kde přes den bydlí, večer se složí postel, přinese se pár židlí a koncert může začít.

Na nočních jam sessions jste se údajně často potkával i se svým učitelem Kurtem Rosenwinklem, který však místo kytary hrával na bicí nebo na piano. Co vy a další hudební nástroje? Zhřešíte občas, nebo jste base věrný?

Já bych zhrěšil rád, ale na nic jiného pořádně neumím! Občas hraju na kytaru, a třebaže téměř všechno skládám u piana, jsem na tom s hráním hodně špatně. Začal jsem s muzikou pozdě, tak si musím vystačit se základní lekcí obligátního klavíru na konzervatoři. Na tom bych chtěl trochu zapracovat...

Kdybyste si s někým z kapely Pénte mohl prohodit místo, kterého nástroje byste se ujal?

Jednoznačná odpověď – violoncella.

Basa je však vaše doména a se smyčcem umíte parádní věci nejen při hraní. Na některých fotkách balancujete smyčec na kšiltovce. Photoshop, nebo léta dřiny a odříkání?

Ta fotka vznikla ve studiu u Pavla Matela po půldenním focení. Když už jsme končili, Pavel říká: „Zkus ještě nějaký věci se smyčcem... Cokoliv tě napadne...“ Tak jsem zkusil, zkusil a nakonec jsme vybrali právě tyhle fotky.

Další vaší neobvyklou dovedností je, že zvládnete nahrát desku i se zlomeným malíčkem na levé ruce. Jak k tomu došlo a jak dlouho jste trénoval a zjišťoval, zda to „uhrajete“?

Došlo k tomu při naprosto banální činnosti. Už jsem dělal spoustu pro ruce nebezpečných prací, ale že si zlomím prst při čištění míchačky, to jsem vážně nečekal. Taková malá zkušička bdělosti. Slyšel jsem, jak to křuplo, ale nevěnoval jsem tomu zvláštní pozornost a dělal dál.

Večer už jsem byl na pohotovosti, nafasoval sundavací dlahu a doufal, že budu za měsíc schopen natáčení v plné formě. Do té doby

jsem hrál třemi prsty celkem dost koncertů, tak byl čas si trochu zvyknout. Když se ale natáčení blížilo a já jsem na malíček pořád nemohl zatlačit, stál jsem před rozhodnutím, buď všechno zrušit, nebo to risknout a hrát bez něj. Nakonec jsem to dal, ale už bych to nechtěl zažít.

Největší frustrace byla při hraní v základních polohách, kde se musí ruka i se čtyřmi prsty hodně roztáhnout, a mně jeden chyběl. Nejenže to nejde vydržet dlouho, ale navíc tam v tu chvíli docházelo k takovému malému mikroskoku, který celé hraní dost ztěžoval. Doufám, že to není z nahrávky slyšet.

Na jakých dalších albech vás v nejbližší době uslyšíme a jakým směrem budete kráčet ve své autorské tvorbě?

Chtěl bych určitě pokračovat dál v psaní pro Pénte. Mám v hlavě další nápady a koncepce, tak bych toho chtěl využít.

Letos ještě plánujeme natočit nový projekt s bendžistou Lubošem Malinou a klavéristou Michalem Nejtkem, a to je projekt, na který se dost těším.



RADEK BABIČKA
dopisy@metro.cz

Bravo. Rajlich oslaví jubileum

Mistr vizuální komunikace Jan Rajlich patří celosvětově k největším žijícím autoritám grafického designu, 10. dubna oslavil pětadevadesátiny. Je průkopníkem oboru, v díle vychází z konstruktivistických tradic i z funkcionalistické avantgardy. Graficky upravil přes 150 publikací, výtvarně zpracoval více než 90 výstav a veletržních expozic, navrhoval i plakáty. Tvorba tohoto malíře, grafika, designéra a publicisty je spjata s Brnem, kam se přistěhoval v roce 1950. Kromě grafického bienále tu mimo jiné založil umělecké Sdružení Q Brno. **ČTK**

Zprávy krátce

Majáles se blíží

Stavbou májky na náměstí Svobody a představením kandidátů na krále začaly přípravy na majáles. Hlavní den oslav připadá na 7. května, kdy bude i hudební festival v Pisárkách. **ČTK**



Potvrzeno

Vlastimil Peška zůstává i po více než dvaceti letech šéfem Divadla Radost, jež je zaměřené především na děti. Vyhrál výběrové řízení a radní mu potvrdili smlouvu na neurčito. **MAFRA**

SIMPLY CLEVER

ŠKODA



NOVÁ ŠKODA FABIA SE MUSÍ ZAŽÍT!



Soutěžte
o nový vůz
ŠKODA Fabia Combi

Testovací jízdy Fabia 2015




Přímo k vám míří nová, nepřehlédnutelná generace modelů ŠKODA Fabia a Fabia Combi s nákladem zábavy pro vaši rodinu a nealko nápojem Kofola jako dárkem ke každé testovací jízdě. Kromě skvělých zážitků můžete **vyhrát i nový vůz ŠKODA Fabia Combi**. U nás to bude stát za to!

Těšíme se na vás:

18. - 19. 4. 2015

přístaviště Brněnské přehrady

Kombinovaná spotřeba a emise CO₂ vozů Fabia: 3,4-4,8 l/100 km, 88-110 g/km 

Oficiální partneri projektu:

testovacijizdyskoda.cz



ŠKODA Finance od ŠkoFINu

Váš autorizovaný prodejce vozů ŠKODA:

AZ SERVIS

AZ TOWER

Pražákova 69, Brno

Tel.: 513 077 777

www.az-servis.cz

Hypermarket Globus Brno

hledá vhodné uchazeče na pozici:



Vedoucí pekárny a cukrárny

JAKO VEDOUcí TÝMU VÝROBY PEKÁRNY BUDETE:

- Vést tým 30 - 40 pekařů
- Zodpovídat za ekonomické výsledky, dodržování plánu (obraty, odpisy, marže)
- Dohlížet na výrobu (kvalita, dodržování všech hygienických norem apod.)
- Plánovat směny personálu s ohledem na akce, dny v týdnu apod.
- Pracovat v ranních směnách
- Komunikovat s našimi technology

CO OD VEDOUcíHO TÝMU OČEKÁVÁME?

- Zkušenosti s vedením týmu pekařů
- Praxe v pekařském provozu
- Vzdělání v potravinářství, zejména se zaměřením na pekařství
- Pracovitost - tato pozice není pouze o vedení lidí, ale také o práci samotné - vedoucí pekárny by měl zvládnout péct, míchat, vykulovat...

Vedoucí týmu prodeje pekárny

JAKO VEDOUcí TÝMU PRODEJE PEKÁRNY BUDETE:

- Vést tým 12-ti prodavačů
- Plánovat směny personálu s ohledem na akce, dny v týdnu apod.
- Zajišťovat objednávky z vlastní pekárny, ale také od externích dodavatelů
- Plánovat prezentaci zboží
- Spoluvytvářet cenové strategie

CO OD VEDOUcíHO TÝMU OČEKÁVÁME?

- Zkušenosti s vedením týmu zaměstnanců
- Pracovitost - hledáme vedoucí, kteří se nebudou bát vzít za práci s ostatními

Vedoucí úseku nápojového centra

JAKO VEDOUcí ÚSEKU NÁPOJOVÉHO CENTRA BUDETE:

- Organizovat skladové zásoby, zajišťovat optimální objednávky
- Zpracovávat pravidelné reporty, prezentace a aktivně se podílet na prodeji sortimentu nápojů
- Povedete svůj tým pracovníků, budete ho motivovat, organizovat jeho práci. Dalšími činnostmi budou příprava zboží na akce, vystavování zboží podle plánogramu, zkrátka vše, co k obchodu patří

CO OD VEDOUcíHO TÝMU OČEKÁVÁME?

- Zkušenosti s vedením kolektivu
- Samostatnost, pracovitost a ochotu převzít zodpovědnost
- Nezbytné jsou chuť a ochota se učit novým věcem, důraz na prozákaznický přístup
- Uvítáme iniciativu, snahu nacházet nová řešení. Pokud máte zkušenosti z oboru, budeme rádi, když je zúročíte právě u nás

Nabízíme vám třináctou mzdu, stravenky, zaměstnaneckou slevu na nepotravinové zboží, zvýšený nárok na dovolenou (až 25 dní po 3 letech u nás), zvýhodněné volání (až 4 SIM karty), příspěvek na penzijní připojištění

V případě, že vás naše nabídky zaujaly, zašlete prosím svůj strukturovaný životopis na e-mail:

Pekaři - p.meduna@globus.cz

Nápoje - j.svobodova@globus.cz

