

BARNEX SPORT

prodej · servis · půjčovna · testcentrum
 Brno, Kaštanová 70B, 200 m od MAKRA směr Tuřany
 po-pá: 8.30 – 18.30, so: 9.00 – 13.00 hod.
www.barnesport.cz

NEJVĚTŠÍ LYŽAŘSKÁ SPECIÁLKA V BRNĚ

a nyní **SLEVY** úplně **NA VŠE** – až **70 %**

LYŽE BĚŽKY SNOWBOARD

modely 2017/18 skladem

metro

Největší deník v ČR

Středa, 15. března 2017
 Č. 53, www.metro.cz
 Volný prodej 6 Kč
 / ostatní distribuce
 Svátek slaví: Ida

Kráska a zvíře. Klasika tentokrát s herci
 V hrané adaptaci animovaného filmu Kráska a zvíře společnosti Disney z roku 1991 se na plátna kin vrací oblíbený příběh, v němž hlavní role ztvárnili Emma Watsonová coby Kráska a Dan Stevens jako zvíře. Film režisovaný Billem Condonem jde do kin zítra. FALCON

Běh parkem zahájí sezonu

Lužánky. Nejstarší veřejný park v Česku v sobotu přivítá 72. ročník slavné akce.
Hlavní závod. Muži běhají 8 a ženy 6,4 kilometru. **Organizátoři.** Čekají účast 600 běžců z 15 zemí světa STRANA 10

MÁTE VLHKÝ DŮM? My vám rychle pomůžeme!

SANACE (vysušování) VLHKÉHO ZDIVA nejprogresivnější TECHNOLOGIÍ NEREZ. OCELOVÝCH PLECHŮ
 - desek, které se strojně vloží do zdiva – rakouský a evropský patent.

VÝHODY: - doživotní materiál, ZÁRUKA na materiál+práci 80 let
 - ZÁRUKA, GARANCE na statiku objektu
 - přístup pouze z jedné strany (není nutné objekt vyklízet)
 - velmi rychlé – denně až 50 metrů
 - bez nepořádku – suchý proces, realizace 450-500 objektů za rok

Rovněž provádíme klasické metody podřezání zdiva (cihelného, kamenného, aj.) metodou řetězové pily a diamantového lana.

MĚŘENÍ A PORADENSTVÍ ZDARMA
JIŽ 24 LET NA TRHU

HW-PANTY spol. s r.o., Veverské Knínice 2, 664 81 Ostrovačice (Brno-venkov)
 tel./fax: 546 427 644, 546 427 001, 602 569 608, e-mail: hw@hwpany.cz www.hwpany.cz

9 771 211 781 002 17 053



Swing

Velká swingová tančírna s Ondřejem Havelkou a jeho Melody Makers ve stylu 30. let opět v Brně, a to již potřetí! Těšit se můžete na hot-jazzovou smršť s velkou show i instruktáží dobových tanců! Přijďte si užít a „šoupnout škrpálem“, neboť swingaři všech zemí se již strojí! Ondřej Havelka (na snímku zcela vlevo) se svým bandem na brněnském Stadionu Kounicova vystoupí 1. dubna od 19 hodin. Vstupenky jsou od 400 korun ke koupi v předprodejní síti Ticketpro. MAFRA

Na hokejovou Kometu autem? Máte smůlu, nezaparkujete

Během play-off hokejové extraligy může v okolí DRFG Areny dojít k dopravnímu kolapsu.

Dnešním dnem, tedy 15. března, se významně mění podmínky pro parkování v oblasti. Uzavře se parkovací plocha ve Vojtově ulici, a rázem tak zmizí čtyři sta parkovacích míst.

„V každém autě jezdí na hokej v průměru dva až tři lidé. Změna se tedy dotkne při každém utkání asi tisícovky návštěvníků. Pro vozidla nebude v celém širším okolí haly dostatek parkovacích míst. Doporučujeme přijet hromadnou dopravou,“ zdůrazňuje ředitel strážníků Luboš Oprchal.

Městská policie Brno v roce 2013 iniciovala, aby se z nevyužívané plochy ve Vojtově ulici stalo dočasné velkokapacitní parkoviště pro návštěvníky kulturních, sportovních



Fanoušci brněnské Komety

a společenských akcí na nedalekém stadionu. Při každé významnější události strážníci tento prostor otevírali a navedli na něj až čtyři sta automobilů. Opatření, které výrazně odlehčilo provozu v okolí Křídlovické ulice, ale končí, protože na pozemku začíná archeologický výzkum.

Kometa své první domácí zápasy proti Spartě sehraje

v pátek a v sobotu. Vedení městské policie se snažilo s majitelem pozemku vyjednat posun zahájení prací, aby parkoviště posloužilo alespoň pro tato dvě utkání, ale dočkalo se bohužel odpovědi, že posun termínu není možný. „Pokud by v situaci nastala nějaká náhlá a nepředpokládaná změna, informovali bychom fanoušky na webu www.mpb.cz a prostřednic-

tím médií. Šance na otevření parkoviště ale vidíme jako téměř nulové,“ zhodnotil koncem minulého týdne mluvčí strážníků Jakub Ghannem.

Strážníci sice doporučují fanouškům využít MHD, ale vozy bývají před hokejovými zápasy obvykle přetíženy. V případě, že by lidé, kteří ve Vojtově ulici dříve parkovali, opravdu hromadnou dopra-

Zvykněte si

Fanouškům nezbyvá než si na novou situaci zvyknout, jelikož provizorní parkoviště na Vojtově ulici zmizí nadobro.

- Po dokončení archeologického výzkumu na tomto místě totiž vyrostou dva bytové domy.
- Mírné zlepšení situace by mělo přijít za dva roky, kdy pět set metrů od haly vznikne parkovací dům. Ten však bude menší a současnou ztrátu čtyř set parkovacích míst ani zdaleka nevykompenzuje.

vu využili, bylo by potřeba k hale přepravit o přibližně tisícovku cestujících více. Dopravní podnik však žádné speciální opatření nechystá.

„Doprava je pravidelně posilována po skončení zápasů, a to jak autobusy, tak tramvaje. Více spojů před zápasem ale aktuálně neplánujeme,“ upozorňuje mluvčí dopravního podniku Barbora Lukšová. **RADEK BABIČKA**

INZERCE



Pracovní obuv, oděvy a pomůcky
Brno, Koliště 49

www.kars-brno.cz

**EKOLOGICKÁ
LIKVIDACE VOZIDEL**

IG-MET

Odtah + doklad o likvidaci zdarma – ihned
výkupní cena dle hmotnosti vozidla

Volejte po - pá od 8.00 do 16.00 hodin - 724 731 959
NONSTOP - 731 566 786

Na volný čas a sport 60 milionů

Do akcí pro děti a mládež půjde více peněz.

Téměř 60 milionů korun dá letos Brno na sport a volný čas mládeže. Schválili to zastupitelé. Oproti loňskému roku město dotace o milion zvýšilo, řekl primátorův náměstek Petr Hladík. Peníze dostane 600 spolků a organizací. Většinu peněz dostanou sportovní kluby, které si rozdělí skoro padesát milionů korun. Městu jich poslalo žádost skoro čtyři sta. Peníze poslouží mládežnickému fotbalu, futsalu, tenisu, hokeji, basketbalu, ale půjdou i na atletiku, judo, krasobruslení, bojové sporty a další odvětví. „Dotace jsou provozního charakteru a kluby je použijí na činnost,“ doplnil náměstek Petr Hladík. **ČTK**

Další peníze dostanou například skauti nebo sokolové

Dalších deset milionů si rozdělí spolky pro volný čas dětí a mládeže.

- „Jsou to například skauti, pionýři, sokolové a podobně. Nejpočetnější zastoupení mají organizace tábornického a turistického zaměření, pořadatelé letních táborů a víkendových



pobytů v přírodě,“ řekl Hladík.

- Žádost předložily i organizace z kultury, sportu, vědy a techniky, ochrany přírody a spolky pracující se zdravotně postiženou mládeží, romskými dětmi a centra provozovatelů různých aktivit.
- Peníze dostanou i sportovci na zahraniční soutěže. „Devět podaných žádostí se týkalo účasti sportovních klubů na evropských a světových soutěžích. Mezi ty se řadí například Vysokoškolský sportovní klub Univerzita Brno, Akademický sportovní spolek Brno nebo Brněnské tělovýchovné sdružení,“ uvedl Hladík.
- Požadavky klubů a organizací byly dvojnásobné, než může město dát, dodal. Hodnotilo se podle kritérií. V potaz se bral například počet členů, úroveň hrané soutěže nebo klubové úspěchy.



Domov u zámku, z.s.



Nabízíme možnost okamžitého umístění v Domově pro seniory a v Domově se zvláštním režimem.

Domovy se nachází v krásné klidné lokalitě obce Ivanovice na Hané a její místní části Chvalkovice na Hané.

Byty jsou umístěny v uzavřených areálech s vnitřním dvorem a zahradou. Domovy mají vlastní kuchyni a uživatelům je tak podávána kvalitní, čerstvá strava.

V případě zájmu nás kontaktujte na:

socialnipracovnik@chvalkovicezamek.cz
macko@chvalkovicezamek.cz
pulikova@chvalkovicezamek.cz

513 034 553, 517 307 060
775 195 757

Chvalkovice na Hané č. 1
683 23 Ivanovice na Hané
www.domovuzamku.cz



NAŠI MILÍ ČTENÁŘI,
PROSÍM, DO KOŠE
NEPATŘÍM!

INZERCE

Servis 5+

Řešení pro starší vozidla Renault



RENAULT
Passion for life

Uchovejte si
hezké chvílky
navěky



Letní pneumatika Barum 175/65 R14 82T za **899 Kč**
od 1. 3. do 31. 5. 2017

Uvedená cena je za 1 kus a je včetně DPH. Kompletní akční nabídku žádejte u svého prodejce Renault.

RENAULT SERVIS 5+. Řešení pro starší vozidla Renault.

Renault doporučuje elf

Auto Pokorný, s.r.o., koncesionář Renault a Dacia,
Okružní 25a, 638 00 Brno, tel.: 532 194 011-012, 014, e-mail: info@renaultbrno.cz
www.renaultbrno.cz

[servis5plus.cz](https://www.facebook.com/servis5plus.cz)

**AUTO
POKORNÝ
BRNO** Léty
prověřená
kvalita

Přes tuhou zimu se účty za topení moc nezmění

Letos by domácnosti měly ušetřit až patnáct set.

Je za námi druhá nejstudenější zima za posledních třicet let. Na účtech za topení by to ale domácnosti odebírající centrální teplo neměly poznat. Brněnské teplárny totiž snížily cenu, což vyšší odběr tepla během tuhé zimy do velké míry vykompenzuje.

Silné mrazy a chladné počasí výrazně navýšily výrobu tepla. Teplárny Brno od loňského října do konce letošního ledna prodaly o sedmáct procent tepla více než za stejné období předchozího roku. „Vyúčtování za teplo se dělá podle kalendářního roku. Náklady vznikající od letošního ledna se tedy budou platit až za rok a promítne se do nich i letošní zlevnění ceny tepla



Citát

Letošní zlevnění ceny tepla o pět procent se promítne ve vyúčtování za rok.

PETR FAJMON
ŘEDITEL TEPLÁREN BRNO

o pět procent,“ říká generální ředitel Tepláren Brno Petr Fajmon. Finanční ředitel Vlastimil Sucháček odhaduje, že průměrná domácnost protopí oproti předchozím zimám o 950 korun více, díky snížení cen však podobnou částku ušetří.

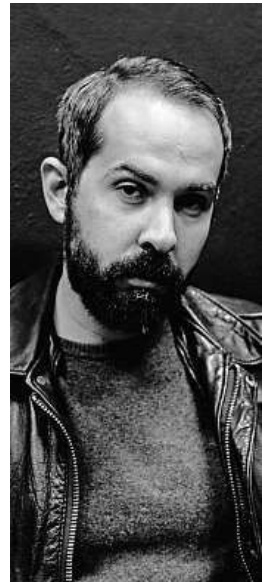
Další úspory přináší průběžný přechod z parovodů na

horkovody. Toto technické opatření podle generálního ředitele ušetří domácnostem kolem patnácti set korun za zimu. Aktuálně je na modernější horkovody připojeno přibližně sedmdesát procent z celkového počtu 96 tisíc domácností odebírajících teplo od brněnských tepláren. V tomto roce přibude přes pět kilometrů horkovodů a přepojeno bude dalších 32 odběrných míst.

„Nové rozvody, v nichž místo páry přenáší teplo voda, znamenají výrazné snížení ztrát, což zákazníci pocítí v úsporách nákladů za teplo, navíc jim horká voda rovněž umožňuje komfortnější regulaci tepla. Efektivnější distribuce tepla se však promítne i do nákladů tepláren. Spotřeba paliva může klesnout až o celou osminu. Uspořené desítky milionů korun pak lze použít pro stabilizaci ceny tepla,“ plánuje Fajmon. Letos

do nových rozvodů teplárny investují 275 milionů korun. Rekonstrukce potěší odběratele tepla, ale přitíží řídicím. Ti musejí počítat s omezením například mezi Kolištěm a Obilním trhem. Do práce se dělníci pustí v dubnu a hotovo by mělo být v říjnu. Celková délka této trasy přesahuje 1,5 kilometru. V průběhu stavebních prací bude částečně omezen provoz na ulici Koliště a na Moravském a Žerotínově náměstí, a to zúžením o jeden až dva jízdní pruhy. Po celou dobu rekonstrukce však zůstane zachován obousměrný provoz.

„Motoristé budou moci využít objízdných tras vedených přes ulici Lidickou, Kounicovu, Veveří, Milady Horákové a Moravské náměstí,“ dodává Fajmon. Dokončení kompletního přechodu na horkovody se očekává v roce 2022 a celkově vyjde na miliardu korun. **RADEK BABIČKA**



Koncert

Výjimečný koncert se chystá 8. dubna na Fléď. Svou zasněnou hudbu tam přiveze dreampopová kapela Cigarettes After Sex. Vycházející hvězda svého žánru svou hudbu staví na jemném kytarovém zvuku a melancholické ambientní estetice.

FOURCE

INZERCE

Jarní servisní prohlídka za 249 Kč včetně kontroly klimatizace. Připravíme váš vůz na letní výlety.

Připravili jsme pro vás pestrou nabídku letních pneumatik se slevou až 25 %. Samozřejmostí je možnost přezutí za 299 Kč.

V rámci jarní servisní prohlídky zkontrolujeme funkčnost vaší klimatizace, provedeme diagnostiku, zkontrolujeme podvozek, brzdový systém a mnoho dalšího.

To vše za akční cenu 249 Kč. Myslíme i na vaši bezpečnost. **K nové sadě předních stěračů** vám jako bonus přibalíme **koncentrát náplně do ostříkovačů**. Sháníte-li nosiče na střechu nebo jiné prvky příslušenství, bude se vám hodit **až 15% sleva**. Vlastníte vůz ŠKODA starší 4 let? Pak můžete získat ještě **výhodnější ceny díky Šekové knížce plné slev**, která nabízí **až 20% slevy** na vybrané opravy a řadu dalších výhod.

Více informací získáte na ŠKODA Infoline **800 600 000** nebo na **www.skoda-auto.cz**.



Váš autorizovaný servisní partner ŠKODA:

AUTONOVA BRNO s.r.o
Masná 418/20
602 00 Brno
Tel.: 543 424 211
www.autonova.cz



PEČOVAT JE NORMÁLNÍ



ŠKODA
SIMPLY CLEVER



Přijďte si vybrat z široké nabídky výrobků nejenom pro děti



Potřebujete nový kočárek, autosedačku, postýlku, oblečení či další zboží pro děti? Přijďte porovnat jejich kvalitu, bezpečnost, ale i cenu od 23. do 26. března na veletrh ProDítě! Součástí nabídky předních dodavatelů dětského zboží bude nejenom běžný sortiment, ale i novinky, které ještě nedorazily na prodejní pulty – to vše s možností nákupu za zvýhodněné ceny. Letošní novinkou je projekt Svět ženy, prodejní přehlídka sortimentu pro krásnou a spokojenou ženu.

Báječný program pro malé i větší návštěvníky

V rámci programu čeká na děti spousta zábavy, soutěží a krásných vystoupení, můžete se tak v klidu věnovat nakupování. Čtvrteční program je připraven nejenom pro děti se zdravotním hendikepem, jeho součástí je divadelní představení Malá medvědí pohádka, kterou si připravilo Soukromé divadlo Zdeňka Ševčíka.

Páteční dopoledne je ve znamení školkiády s VIDA! science centrem, na odpoledne je pak pro děti připravena zábava s oblíbeným Prasátkem Peppou a Tomem nebo Autobot show, kterou jistě ocení nejenom malé kluci.

Víkendový program pak začne školou kouzel Pavla Dolejšky,

nebude chybět ani soutěž pro maminky Těhotná MISS 2017, program pak vyvrcholí vystoupením Majdy z Kouzelné školky s Petrem Vackem! V neděli dopoledne nás čeká zábavný karnevalový program s Brněnskými písničkovými tetinami Klotyldou a Matyldou nebo odpolední vystoupení Václava Upíra Krejčího.

Hry, zábava a soutěže nejenom pro děti

Součástí doprovodného programu jsou také hry a soutěže o krásné hračky od společnosti Zapf Creation nebo o dětské šlapadlo. Těšit se můžete také na kolotoče, skákací atrakce a samozřejmě dětský koutek s bezplatným hlídáním dětí od tří let, jehož součástí je také přebalovací koutek. Děti si pohrají s mnoha krásnými hračkami, najdou si nové kamarády a maminky se mohou bez obav věnovat nakupování. V rámci dětského koutku si děti budou moci vyzkoušet také velmi oblíbený herní systém Disney Infinity. V nabídce nechybí ani prostor pro přebalení, ohřátí jídla a nakrmení dětí.

Velká návštěvnická soutěž se společností Kenyo

Pro návštěvníky veletrhu je v doprovodném programu připraveno velké množství soutěží nejenom o hračky, ale i další hodnotné ceny, které

do soutěží věnovali vystavovatelé a partneři veletrhu. Nesmíme opomenout ani návštěvnickou soutěž se společností Kenyo, která jako výhru věnuje moderní a bezpečnou autosedačku Cybex Pallas M-fix v barvě Manhattan Grey v hodnotě 4.790,-Kč! Anketní lístek a podrobné informace o soutěži se společností Kenyo naleznete na www.bvv.cz/prodite

Bezplatné odborné poradenství

I v letošním roce jsou pro návštěvníky připraveno oblíbené bezplatné odborné poradenské centrum, které mohou všichni zájemci využít zcela zdarma. Jeho součástí jsou nejenom rady a triky pro nastávající maminky, ale i celou jejich rodinu. Za zmínku určitě stojí poradenství v oblasti přípravy k porodu, péče o dítě a laktaci poradenství. Stranou pozornosti nezůstane ani stále aktuální problematika zvýšení bezpečnosti kočárků, kde se seznámíte například s použitím monitoru dechu.

Modely nemusí stát jen na polici

Nejenom malé kluky a jejich tatínky nadchne představení modelů přímo v akci – můžeme se těšit třeba na modely aut, stavební a vojenské techniky, vlaků, letadel a vrtulníků. Některá RC AUTA na dálkové ovládání si budou moci děti zkusit

samy řídit, pro začínající bude připravena modelářská poradna, v modelářské dílně si zkusí zhotovit vlastní papírové modely.

Chcete ušetřit na vstupném? Zakapte si vstupenku online!

V letošním roce jsme připravili pro návštěvníky veletrhu ProDítě dva druhy zvýhodněných vstupenek – pro jednotlivce i pro rodiny. Po úspěšné provedené online platbě navštívíte veletrh ProDítě za 100Kč v případě vstupenky pro jednu dospělou osobu, rodinné vstupné pro 2 dospělé a 1 – 4 děti je pak již za 200Kč!

Zjednodušte si vstup na veletrh ProDítě a Svět Ženy

Veletrh ProDítě se bude konat v pavilonu B, pro vstup na výstavu je nutné využít POUZE hlavní vstup, který se nachází u zastávky MHD „Výstaviště – Hlavní vstup“ nebo vstup pavilonem E, který je v bezprostřední blízkosti budovy Expoparkingu. Další možností je parkování v areálu výstaviště nedaleko od pavilonu B, kdy je zapotřebí pro vjezd do areálu využít bránu číslo 4. V tomto případě je vstup možný také přímo od tohoto parkoviště v areálu. Ostatní vstupy nebo vjezdy není možné využít!

Více informací naleznete na www.bvv.cz/prodite

VŠE PRO SPOKOJENÉ DÍTĚ I MAMINKU

**Pro
dítě**

Nejširší prodejní přehlídka kočárků, autosedaček, hraček, výživy, kosmetiky a doplňků pro děti a maminky
www.prodite.cz

Souběžně probíhá

**SVĚT
ŽENY**

Prodejní přehlídka sortimentu pro krásnou a spokojenou ženu
www.bvv.cz/svetzeny

23.–26. 3. 2017 BRNO – VÝSTAVIŠTĚ

BVV
Veletrhy
Brno

Letní táborová dobrodružství

Ať jste malí, velcí, odvážní či bojácní, všichni si můžete vybrat to své dobrodružství. Helceletka jich v létě pořádá velké množství. Všechny 11 pracovišť v tuto chvíli chystá programy pro příměstské i pobytové tábory. Děti si najdou nové kamarády, dospělí si na nich odpočinou. Jak je to s obsazeností táborů? „Některé tábory jsou již plné. Jedná se zejména o pobytové tábory. Místa si zájemci rezervovali již po skončení v loňském roce. Oproti minulým letům pořádáme více táborů, a proto je pořád z čeho vybírat. Doufám, že si na své přijdou všichni.“ řekla Zdeňka Ríhová, ředitelka DDM Helceletka.

Stále oblíbenějšími a vyhledávanějšími tábory se stávají robotická soustředění pořádaná Robotárnou. Děti pracují na technických projektech. K dispozici mají moderní technologie jako jsou 3D tiskárna a 3D myš. Všichni jsou nadšení, když si mohou vymodelovat objekt vytisknout a stane se tak pro ně reálným.

Pokud preferujete aktivní trávení volných letních dní, máte možnost vybírat z táborů florbalových, cyklistických, tanečních či vlakových, což je jedinečný typ tábora, kdy děti vyjedou ráno na výlet a odpoledne se vrací unavené, uchozené, ale spokojené.

Nejste-li na techniku a sport, ale stejně hledáte zábavu, tak nevěste



hlavu. Můžete děti (či dospělé) přihlásit na výtvarné či hliněné tábory, kde se naučí nejen pracovat s hlínou, ale na některých i točit na hrnčířském kruhu. Pokud máte doma jedlíka, určitě mu bude vyhovovat vařící tábor, kde se děti naučí uvařit nejedno výborné jídlo. Velkým trhákem jsou teď nově připravované tábory s legem. Je to svět sám o sobě velmi zajímavý a pestrý. Kostička ke kostičce se přidá a vznikne nová realita.

A zapomenout nesmíme ani na milovníky přírody. Přírodovědná stanice Kamenáčky pořádá tábory se zvířátky. Jedná se o kombinaci výletů a práce u zvířat. Děti se naučí, jak funguje příroda, jaké potřeby mají jednotlivá zvířátka, jak se o ně starat, jak je krmit. Pokud nemáte zájem starat se o zvířátka, ale přesto si chcete užít přírody, vhodné jsou pro vás tzv. puťáky. Několik dní budete mít kolem sebe jen přírodu, ticho a klid.

Tak neváhejte a přijďte si užít vaše letní dobrodružství.

Oslava narozenin v Šaškárně

Premyslíte, jak a kde oslavit narozeniny svých dětí tak, aby vám nezbourali byt či dům? Uspořádejte jim oslavu v Šaškárně v Rečkovících. O vše se postarají: výzdoba, občerstvení, zábava, ...

Stačí se s vybraným termínem obrátit na email saskarna@saskarna.cz a domluvit vše potřebné.

Oslavu je možné objednat od minimálního počtu 5 dětí a výzdobu jak chlapeckou, dívčí nebo neutrální.

Šaškárna nabízí čerstvě upečenou pizzu, další dobroty a samozřejmě nealko i alko nápoje různých chutí a druhů. Navíc je možné objednat obložené mísy (masové či sýrové), chlebičky a ovoce. V případě zájmu pak umí Šaškárna zorganizovat malování na obličej, či animační program.

V rámci **NAROZENINOVÉHO BALÍČKU** je možné přinést si vlastní dort, kdy veškeré poplatky za servis okolo "dortovného" jsou v něm již započteny (balíček k nahlédnutí na www.saskarna.cz/oslavy/).

Proč oslavu zrovna v Šaškárně? Ve srovnání s obdobnými centry vyniká Šaškárna hned v několika ohledech, a to kvalitou a bezpečností atrakcí od českého výrobce, přehledností prostoru, výborným občerstvením bez



smaženou kuchyně a také velmi příznivou cenou. Celý prostor je navíc šikovně koncipován tak, abyste o pohybu svých ratolestí měli dokonalý přehled, ať už se proplétají překážkovým labyrintem, sviští z tobogánu nebo obří skluzavky, šlapou do pedálů na motokárové dráze, zkouší svou mušku na elektronické střelnici či dovádějí v koutku pro nejmenší do tří let. Díky kvalitě provedení si navíc všechny atrakce můžete užít s nimi.

Adresa:

Novoměstská 1C, Brno Rečkovice

Web:

www.saskarna.cz, FB: šaškárna

tel: 724 432 207

rezervace narozenin pouze email: saskarna@saskarna.cz

Otevírací doba:

po, út, st, pá 14 – 19 hod.

čt, so, ne 10 – 19 hod.

Táborová dobrodružství s HELCELETKOU

pobytová, příměstská a putovní

pro malé, velké i dospělé

robotická a technická

výtvarná

přírodovědná se zvířátky

sportovní

dramatická

tvůřivá

jazyková

hudební

www.helceletka.cz

Šaškárna

DĚTSKÝ PARK A KAVÁRNA

MĚJTE ŠAŠKÁRNY SVÝCH DĚTÍ NA OČÍCH U NÁS TO JDE

- velký labyrint
- autíčková dráha
- šlapací autíčka
- laserová střelnice
- koutek pro děti do 3 let
- dvojitá 10m skluzavka
- tobogán
- domácí prostředí
- výborná káva
- čerstvá křupavá pizza
- domácí zákusky
- výborný výhled na děti

Otevírací doba:
Po, Út, St, Pá : 14:00 - 19:00
Čt, So, Ne, Sv : 10:00 - 19:00

www.saskarna.cz

Novoměstská 1c, BRNO, 62100, 724432207, [f saskarna](https://www.facebook.com/saskarna)

Po předložení tohoto letáku je cena za celodenní dětské vstupné 99.-
Platnost do 30.4.2017

Zažijte svoji proměnu se Světem ženy



Novinkou v nabídce jarních veletrhů je Svět ženy, který je prodejní přehlídkou sortimentu pro krásnou a spokojenou ženu, a koná se od 23. do 26. března v pavilonu B brněnského výstaviště. Pestrou nabídku vystavovatelů doplní zajímavý doprovodný program nebo bezplatný poradenský servis.

Vše pro krásnou a spokojenou ženu

Nabídka vystavovatelů je skutečně pestrá. Na co se můžete těšit? Projekt Svět ženy se účastní výrobci kosmetiky, jako je například Amoené nebo RYOR, Kaňková Žaneta pak nabídne arganové oleje. Oblečení od českých nezávislých tvůrců nabídne například dámská konfekce EMA – Písek, Lada Tomečková, zakoupíte zde také kvalitní ložní prádlo. Nechybí ani doplňky – a to jak pro náš interiér v podobě polodrahokamů, vonných tyčinek nebo fengshui pomůcek od Feng Shui obchod U Šišky nebo šperky pro nás od firmy Kasan. S větší osobní spokojeností, zlepšení vnímání sebe sama nebo i pochopení mezilidských vztahů a řešení

případných somatických problémů pomůže Centrum Anabell.

Zdraví je vždy na prvním místě

V nabídce nechybí ani zdravá výživa, kde se můžete těšit například na poctivé sirupy Herbert, marmelády a sirupy jako od maminky od Vandy nebo probiotické produkty Daflorn. Se zdravým životním stylem a vyváženou stravou poradí firma Zdravé stravování, detoxikaci organismu nabídne Body Centrum nebo mDiet, s péčí o naše zdraví pak poradí Všeobecná zdravotní pojišťovna a Pojišťovna Všeobecná zdravotní pojišťovny. Ke zdravému životnímu stylu bezpochyby patří také pitný režim, o který se po celou dobu akce v podobě vody, kávy či čaje zdarma postará firma Crystalis, dodavatel pramenité vody. Stranou pozornosti nezůstane ani správná péče o zuby, s níž nám pomůže firma Curaprox. Siwak pak nabídne přírodní zubní kartáček na čištění a bělení zubů.

Nechejte se hýčkat

Nabídku vystavovatelů doplňuje atraktivní doprovodný program, kde nás čekají například tipy a triky pro správnou péči

o pleť, denní líčení nebo zdravou výživu a kondici. Největší mýty ve zdravém stravování vyvrátí AZ FITNESS. Nebude chybět ani kadeřnická show, kde můžete vyzkoušet zajímavé módní střihy a netradiční účesy. Odpočinout si můžete při kosmetických službách nebo při masáži.

Vyhraďte voucher na kurz sebelíčení

V neposlední řadě můžete na Světě ženy vyzkoušet a získat informace k péči o pleť a různým stylům líčení, které můžete na místě rovnou vyzkoušet buď zdarma při nákupu jakéhokoliv produktu, anebo za symbolických 100 Kč. Navíc zde můžete vyhrát voucher na kurz sebelíčení pro 2 osoby! Zastavte se na stánku číslo 009 a dozvíte se více.

Přijďte zažít svoji proměnu od 23. do 26. března na Svět ženy!

SVĚT ŽENY



No Feet

Brněnské Taneční studio pořádá kurzy pro děti i dospělé!

<p>KURZY:</p> <ul style="list-style-type: none"> Street dance Break dance Jazz dance Step 	<p>OPENCLASSY:</p> <ul style="list-style-type: none"> Power joga Pilates Solová salsa MTV dance Jazz dance Cvičení maminek s dětmi 	<p>NAJDETE NÁS:</p> <p>Žlutý Kopec (Brno-střed) Vaňkovo nám. 1a 602 00, Brno</p> <p>Komárov Jeneweinova 37 617 00, Brno</p>
--	---	--

NOFEET

kontakt: +420 775 140 013 www.nofeet.cz

KDE NÁS NAJDETE?

V prostorách
ZŠ a MŠ Basic o.p.s.

Šámalova 10, Brno

www.skolabasic.cz



HLEDEJTE ŠKOLU SE SMYSLUPLNOU VÝUKU

V životě dětí a rodičů je jen málo tak významných okamžiků jako první školní den. Není divu, nástupem do školy začíná cesta dítěte k dospělosti. Ve školách jsme trávil podstatnou část svých dnů, učili se žít a fungovat ve větší skupině, získávali první zkušenosti a osvojovali si vědomosti a dovednosti pro život.

Základní škola ovlivňuje celý další život dítěte. Proto je důležité při jejím výběru myslet nejen na to, aby jej vybavila potřebnými vědomostmi a dovednostmi. Prioritou je i to, aby se ve škole dítě cítilo dobře, získalo důvěru k sobě samému i okolí a naučilo se nabyté znalosti používat v praxi. Mámy a tátové se dnes zajímají o prostředí školy. O to, jaký přístup mají učitelé k dětem, zda zohledňují osobnosti dítěte a jeho pracovní tempo.

Rodina chce, aby se jejich dítě cítilo ve škole bezpečně, aby mělo důvěru ve své okolí a okolí důvěrovalo jemu. Aby žák zažíval spíše úspěchy než zklamání a prohry, které by v něm mohly vypěstovat nechuť ke škole a celému vzdělávání.

Pro rodiče je důležité i to, aby je škola co nejméně zatížila. Vedle samotného vzdělání je tedy při výběru

ZÁPIS DO 1. TŘÍDY

**5. 4. 2017
od 15:00 hod.**



školy třeba zohlednit také celkové klima školy, prostředí, vztahy mezi žáky a učiteli. To, jak škola přistupuje k dítěti a jeho osobnosti.

V informační době začíná být stále důležitější, aby žáci nezískávali jen znalosti, ale aby si osvojili vědomosti a dovednosti, které budou schopni použít v praxi. I takovou školu pro svého prvňáčka hledejte. Často se stává, že učitelé se soustředí na to, aby probrali veškeré učivo a aby je většina třídy zvládla u zkoušek, a to, zda znalosti a dovednosti zůstávají v hlavách žáků i po čase a děti je dokážou nějak použít, není důležité.

Pro Vás rodiče by tedy mělo být hlavním kritériem pro výběr školy to, aby odpovídala osobnosti dítěte. Takovou školou je právě Basic. Respektujeme dítě jako jedince, zohledňujeme všechny životní podmínky jednotlivých žáků, dítě je v centru vzdělávacího procesu. Žáci, kteří se do výuky sami aktivně zapojují a kteří jsou v životě úspěšní a šťastní, to je středobodem vzdělávacího procesu na našich školách. To je Basic.

Tel.: 773 826 166

www.skolabasic.cz

brno@skolabasic.cz

5 + 1 otázka pro starostu: Řečkovice a Mokrá Hora

Marek Viskot se vyjadřuje k dění ve své městské části.

Deník Metro položil několik otázek starostovi městské části Řečkovice a Mokrá Hora Marku Viskotovi.

Jaké projekty jsou v městské části Řečkovice a Mokrá Hora nejzásadnější pro aktuální volební období a jak to momentálně vypadá s jejich realizací?

Již se nám podařilo revitalizovat zahradu mateřské školy Měřičkova, která je naší největší. Také jsme postavili nové dětské hřiště mezi ulicemi Měřičkova a Kunštátská nebo parkoviště před lékařským střediskem. V současnosti dokončujeme rekonstrukci bytových jader v městských bytech.

Do konce roku 2018 chceme stihnout ještě minimálně úpravu prostoru na konečné tramvaje číslo 1, první etapu rekonstrukce venkovních ploch ve středisku Vysočina, dokončit opravy ploch mezi bytovými domy na Družstevní a zahájit úpravy v parku na Horáckém náměstí a parku na Palackého náměstí.

Brno se potýká s nedostatkem bytů. Jak je to s dostupností bydlení ve vaší městské části?

Obecních bytů u nás mnoho není, jen lehce přes 400 jednotek. V oblasti soukromého bydlení to je hodně aktuální otázka v situaci, kdy Brno vinou pasivity vedení města reálně hrozí, že po roce 2021 nebude mít platný územní plán. Stejně tak ani nové plochy na bydlení nejsou vytvářeny. Na severu města, kde je poptávka po bydlení vysoká, se nové plochy prakticky neobjevují. To je ovšem kompetence města, nikoliv městských částí. Existují plány na výstavbu bytů v lokalitě Cihelna, ale jedná se spíše o menší projekt, u kterého ještě nebylo ani požádáno o územní rozhodnutí.

Řečkovická pošta patří k nevytíženějším v celém Brně. Nedávno jí navíc přibyl další klient z Jehnic a Ořešína. Snažíte se z pozice městské části situaci nějak řešit, nebo vám nezbyvá než počínání České pošty jen sledovat?

Přestože je Česká pošta suverénní společnost a na její počínání nemáme formálně žádný vliv, snažíme se s vedením pošty tuto záležitost ak-



Starosta Řečkovic a Mokré Hory Marek Viskota

ARCHIV MČ

tivně řešit. A výsledek se skutečně rýsuje. Město by mohlo postavit novou budovu v blízkosti konečné tramvaje číslo 1, kde by se našly vhodné prostory pro novou dostatečně velkou pobočku. Naopak za nedostatečnou variantu považují případnou novou menší pobočku v Medlánkách. Podobně, co se týče zmí-

něných Jehnic a Ořešína, jedná se o zanedbatelný počet obyvatel.

Jaká je v posledních letech dostupnost školek ve vaší městské části? Dostává se na všechny zájemce?

Každoročně je během zápisů u rodičů menších dětí pochopitelná nervozita. Avšak

byť to nějaký čas zabere, k začátku školního roku v září se nám všechny tříleté děti umístit daří.

Jak jste spokojen s aktuálním množstvím a celkovou sítí cyklostezek v Řečkovících a Mokré Hoře? Přibudou v dohledné době nějaké nové?

Naše městská část v tomto případě těží ze své výhodné polohy blízko přírodě. Sám často využívám cestu přes Medlánky a Komín na přehradu nebo přes Mokrou Horu a Jehnice směrem na Lelekovice a obce na sever od Brna. Co se budování cyklostezek týče, je to spíše záležitost města. Připravuje se dobudování a lepší zpřístupnění cesty podél železniční trati z Králova Pole do Řečkovic a Mokré Hory, to znamená přes Zamilovaný hájek a kolem areálu bývalé Lachemy.

Jaká jsou vaše oblíbená místa v Řečkovících a v Mokré Hoře?

Oblíbená místa souvisí s aktivitami. Na procházky a čas s rodinou je pro mě ideální Zamilovaný hájek, na sportovní klání v příjemné atmosféře Orelský areál a na dobré pivečko například hospůdka Zamilec. **RADEK BABIČKA**

INZERCE

MASO - UZENINY Brno
Cejl 103
tel.: 545241347

Maso z českých chovů, čerstvě chlazené přímo od výrobce

Bůček sk. 79,- Kč	Plecko 99,- Kč
Bůček bk. 89,- Kč	Kotleta 109,- Kč
Panenka 170,- Kč	Kýta 109,- Kč
Krkovička 99,- Kč	Vepř. půlka 74,- Kč (váha cca 38-45 kg)

Jedině u nás koupíte:

Vepřová kýta sk. 89,- Kč	Celá kotleta 99,- Kč
Celá kýta 74,- Kč	Mleté maso vepřové 79,- Kč
Celá plec 74,- Kč	Syrové vepř.sádlo s kůží 10-20,-Kč/kg

Hovězí z býka (vysočina)

H. zadní 229,- Kč	H. přední (kliška) 169,- Kč
Roštěnec s kostí 169,- Kč	H. žebro + hrudi 115,- Kč

Bereme stravenky, maso vykostíme

Chlazené kuřecí maso

Čtvrtky **54,- Kč**/při koupi nad 3 kg cena za 1 kg **49,- Kč**
Skelet s křídly **39,- Kč**/křídla **54,- Kč**/
Prso **129,- Kč**/při koupi 2 kg a více cena za 1 kg **119,- Kč**

Po - Pá 6 - 16.30 hod. / So 7 - 11 hod. - AKCE NA MASO

Nová školka? Brno-sever ji plánuje za 40 milionů

Městská část Brno-sever chce za 40 milionů korun postavit mateřskou školu ve čtvrti Soběšice se třemi třídami pro 75 dětí. „Důvodem je podle ní potřeba zvýšit kapacitu předškolního vzdělávání v Soběšicích. Městská část se bude snažit získat dotaci z Evropské unie,“ řekla místostarostka Brna-severu Miriam Kolářová.

Pokud radnice dotaci získá, začít stavět by se mohlo v příštím roce. Práce by byly hotové v roce 2019. V současnosti je v Soběšicích mateřská škola v ulici Síčka, která má dvě třídy. Jedna třída je ještě v ZŠ Zeiberlichova, která kromě školáků nabízí své prostory dětem mladšího věku.

„Nová školka bude v ulici Dohnalova a navýší kapacitu

předškolního vzdělávání na 125 míst. Díky tomuto kroku se uvolní celá třída na ZŠ Zeiberlichova, která bude sloužit školákům,“ dodala Kolářová.

Podle ní tak radnice reaguje na potřeby obyvatel. „Probíhá stavební rozvoj Soběšic, a proto chceme vyjít občanům vstříc a postavit školku, která bude odpovídat předpokládanému zájmu rodičů o umístění dětí,“ doplnila místostarostka.

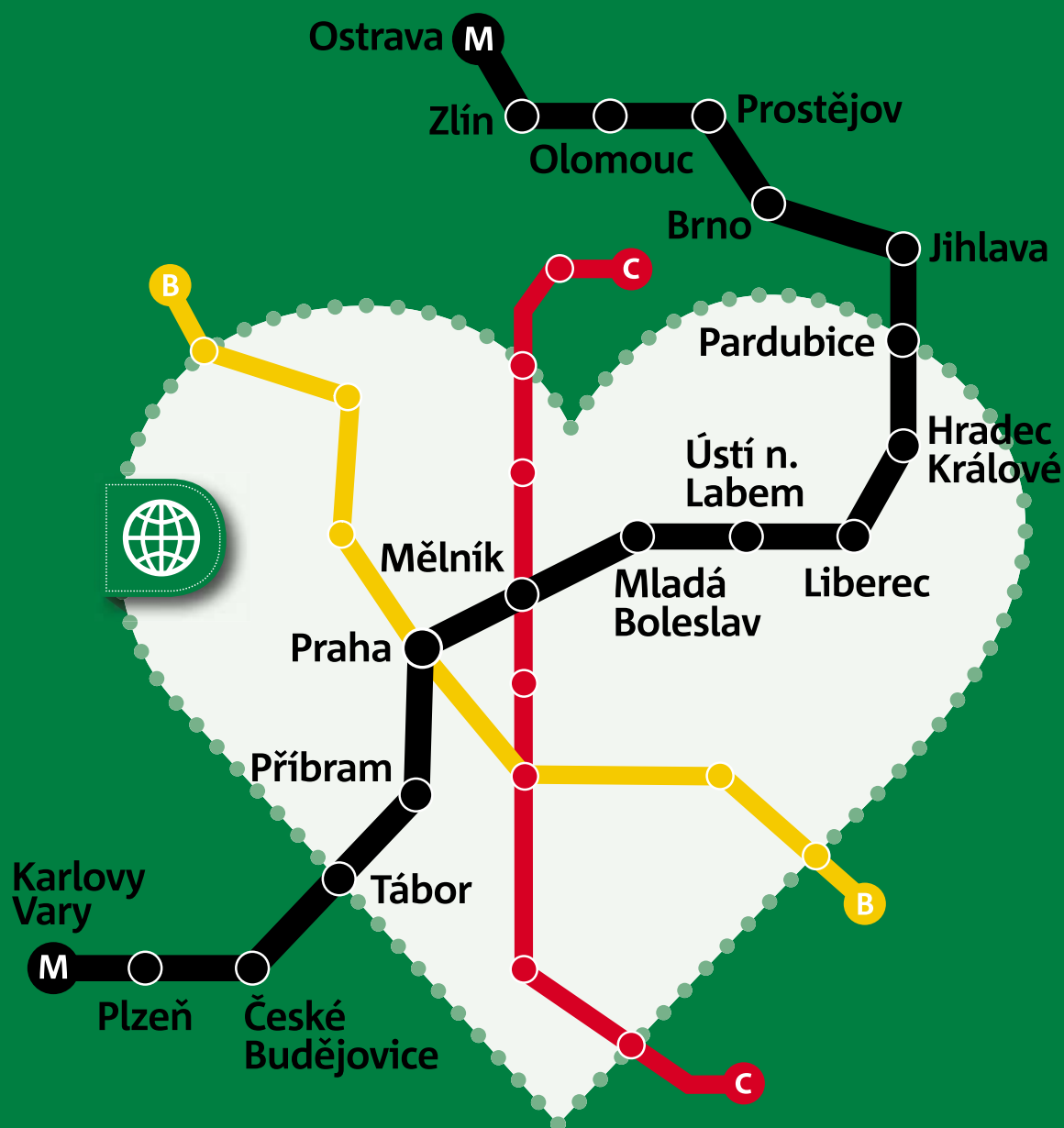
Objekt bude bezbariérový. „Všechny vstupy budou bezbariérové, což určitě uvítají rodiče handicapovaných dětí. Samotné třídy pak budou tvořit místnosti určené pro hry, stravování a spaní. Na to budou navazovat šatny, WC a umývárny,“ dodala Kolářová. **ČTK**

Řeší se místa

Brno má bezmála 140 mateřských škol, kam chodí okolo 11 500 dětí.

- Na přelomu tisíciletí v nich bylo jen přes 8000 míst.
- Přestože Brno v posledních letech rozšířilo školky asi o 2500 míst stavebními úpravami nebo výstavbou nových budov, stále se najdou rodiče, kteří nemají kam děti umístit.
- Tento problém řeší nejčastěji rodiče dětí mladších tří let.
- Proto Brno nadále prostory rozšiřuje a staví školku na sídlišti Kamechy, kde bude místo pro 168 dětí.

MOJE MĚŠTO, MOJE METRO



metro®

Poběží přes 600 lidí z 15 zemí

Tradiční závod se uskuteční v sobotu v parku Lužánky.

Nejstarší veřejný městský park v Česku přivítá v sobotu již 72. ročník legendárního Běhu Lužánkami. Mezinárodní běžecký závod probíhá nepřetržitě od roku 1946 a tradičně otvírá brněnskou atletickou sezónu.

Tratě vedou po asfaltových a hlinito-šterkových cestách městského parku. Závod probíhá v disciplínách muži, ženy, žáci, žákyně, dorostenci a dorostenky, junioři a juniorky a handicapovaní atleti. Hlavní běžecký závod mužů je dlouhý osm kilometrů, ženský 6,4 kilometru. „Předpokládáme, že se na startu objeví více než šest set mužů a žen z přibližně patnácti zemí světa,“ odhaduje ředitel závodu Karel Walter z pořádajícího klubu AC Track & Field Brno. Závod mužů i žen pořadatelé z kapacitních důvodů rozdělí na

dva běhy a výsledky následně sloučí. Registrace na místě stojí 500 korun. Nejmladší žactvo a přípravka startuje zdarma, ostatní kategorie za 70 korun.

Závod Běh Lužánkami navázal na tradici Běhu Brnem. Ten od roku 1919 až do 2. světové války propagoval atletiku v nejoblíbenějších ulicích města. Po jeho zrušení založili atleti Sokola Brno právě Běh Lužánkami, který navazuje na předválečnou tradici brněnských vytrvalců a jejich soutěží. Prostředí Lužánek a vyhovující délka i terén dovolily pořadatelům rozšířit program závodu pro všechny věkové kategorie a na jejich startu se vystřídali všichni nejlepší moravští běžci. V hlavním závodě se vystřídalo v roli vítězů dosud 41 běžců. Traťové rekordy drží v závodě mužů na 8000 metrů Hillary Kiptum Kimaiyo z Keni, který předloni trať zdolal za 22:36 minut, v závodě žen na 6400 metrů Maďarka Zita Kácserová, ta předloni zaznamenala čas 22:02 minut. **RADEK BABIČKA**



Lužánky jsou nejstarším veřejným městským parkem v Česku.

MAFRA

Kohoutkovice. Opraví bytová jádra

Městská část Brno-Kohoutovice letos a příští rok zrekonstruuje bytová jádra v 820 bytech za 190 milionů korun. Město na to zatím dá 37 milionů korun, polovinu poskytne jako dotaci a polovinu zápůjčkou. O další více než stamilionové podpoře bude magistrát jednat. Žádost na poskytnutí peněz z fondu bytové výstavby města Brna předložily Kohoutkovice už loni. Zastupitelé minulý týden 45 hlasy schválili poskytnutí 19 milionů jako dotace a 18 milionů jako zápůjčku.

Letos opraví 398 bytů, v příštím roce zbylých 422. Celkem

se nacházejí v 63 domech. Podle plánu by Brno mělo poskytnout v příštím roce další dotaci 22 milionů a zápůjčku skoro 18 milionů. „Jednat se bude ještě o mimořádné zápůjčce ve výši přes 74 milionů,“ uvedl mluvčí magistrátu Filip Poňuchálek. Celkem by tak Kohoutovické čerpaly z fondu kolem 150 milionů korun.

Výběrové řízení na stavební práce už je hotové. „Během dvou let by se měl dostat bytový fond Kohoutovic do velmi dobrého stavu,“ řekl primátorův náměstek Petr Hladík. Většina bytových domů je zde v panelácích. **ČTK**

Dvoubarevné. Začala výměna kontejnerů na sklo

Minulý týden začala v ulicích města výměna kontejnerů na sklo v režii společnosti Sako. Během března vymění 800 starých za 410 nových. Místo dvou bude na místě stát jeden s přepážkou, která oddělí bílé a barevné sklo. Investice za pět milionů korun souvisí s letošním ukončením subdodavatelských služeb. „Všechny činnosti bude od letoška Sako dělat ve vlastní režii včetně svozu odpadu a instalování vlastních kontejnerů,“ řekl ředitel společnosti Jiří Kratochvíl. Některé nádoby na sklo byly v Brně staré i dvacet let, již značně omšelé a rezavé. „Nové jsou hezčí a zaberou méně místa, kapacita je přitom srovnatelná,“ řekl Kratochvíl.

Loni se v Brně vyvezlo 3750 tun vytríděného skla, množství loni i předloni rostlo vždy o deset procent. Odpad končí ve sklárnách v Kyjově, kde se ještě dotřídí.

Na spoustě míst však zůstane klasické zelené popelnice o objemu 240 litrů, protože není možné na daném místě manipulovat s kontejnerem. Nejčastěji jde o místa, kde je trolejové vedení. „Předpokládáme, že budeme vyvážet sklo častěji, aby nedochá-

zelo jako dosud na některých místech k přehlňování kontejnerů,“ dodal Kratochvíl. Další případné doplňování kontejnerových míst závisí na požadavcích občanů a města jako objednavatele služby.

Podle Kratochvíla Brňané třídí odpad velmi dobře. Papíru se loni vyvezlo 8000 tun a plastů téměř 2500 tun. „Do roku 2014 jsme zaostávali ve třídění plastů, protože kromě PET lahví, hliníkových plechovek a nápojových kartonů se ostatní plasty házely do smíšeného odpadu. Loni

už jsme měli stoprocentní nárust v množství plastů. Marketingové kampaně měly dopad a Brňany je za třídění třeba pochválit,“ upřesnil Kratochvíl.

Přesto však neklesá hmotnost smíšeného komunálního odpadu, kterého se loni vyvezlo 67 000 tun. „Dá se tedy říct, že produkujeme čím dál více odpadu, ale velmi dobře ho třídíme,“ uvedl Kratochvíl. K tomu například na patnácti místech, nejčastěji v centru města, pomáhají i podzemní kontejnery. **ČTK**



V ulicích se objeví 410 nových kontejnerů.

MAFRA

INZERCE

ZETOMA

nabízí

Podlahářské práce

Kladení podlahovin z PVC, korku, protiskluzných - ALTRO a ekologických - Marmoleum, koberců, plovoucí podlah.

Renovaci dřevěných podlah-parkety, palubky, schodových stupňů, vč. dodávky materiálů

Pisemné objednávky na adresu: **ZETOMA, spol. s r.o., Vychodilova 10, 616 00 Brno**
 Informace - kancelář, **Svitavská 35, 614 00 Brno**
 Telefon/fax: **545 211 767**

Vše pro úspěšnou rybářskou sezónu zakoupíte na výstavě Rybaření



Od 23. do 26. března se na brněnském výstavišti v pavilonu A1 uskuteční další ročník prodejní výstavy rybářských potřeb **RYBAŘENÍ**, na které představí novinky pro další sezónu, ale i tradiční sortiment přední dodavatelé a importéři rybářských potřeb na český trh. Součástí veletržní nabídky bude také atraktivní doprovodný program se zajímavými přednáškami, představením novinek a praktickými ukázkami.

Rybářská Aréna se zajímavými osobnostmi

V doprovodném programu výstavy s názvem rybářská Aréna se návštěvníci dozvědí o novinkách

v chytání ryb. Vyslechnou si také příběhy zkušených rybářů z oblasti kaprařiny, muškaření, přívlače, lovu v Česku i ve světě. Na koho se můžete těšit letos? Karel Nikl si připravil přednášku World Carp Classic – cesta za snem. Společně s Jiřím Majerem pak odprezentují téma Strategie zakrmování – cesta k úspěchu. Tomáš Blažek vás seznámí s tím, jak se loví kapři na velkých jezerech v jarním období. Milovníky muškaření pak zaručeně potěší příběhy z Nového Zélandu či ohlédnutí za mistrovstvím světa.

Praktické ukázky a představení novinek

Neměně zajímavou součástí do-

vodného programu bude i představení a praktické ukázky novinek jednotlivých vystavovatelů, ať už se jedná o představení nových typů krmiv nebo rybářského vybavení. Můžeme také zmínit i nácvik nahazování při muškaření.

Odborné poradenství pro všechny rybářské techniky

Nejenom začínající kapraři jistě přivítají odborné rady od předních českých rybářských kapacit, jako jsou třeba Tomáš Blažek, Ivan Juříčka, Lukáš Krása, Michal Kučera, Roman Kuršner, Karel Nikl, Radek Řehák, Jaroslav Těšínský a další. S mořským rybolovem zase poradí Pavel Petr, s rybařením v Norsku Vladimír Zelenka.

TOP exponát výstavy Rybaření

I v letošním roce pokračujeme v návštěvnicky atraktivní soutěži TOP exponát výstavy Rybaření. Vítěz se z přihlášených exponátů vybírá v rámci anonymního internetového hlasování. A že je z čeho vybírat! Přehled přihlášených exponátů naleznete na webových stránkách výstavy od 15. března 2017. Výsledky soutěže budou vyhlášeny v rámci nedělního doprovodného programu výstavy Rybaření.

Zjednodušte si vstup na výstavu Rybaření

Výstava Rybaření se bude konat v pavilonu A1, pro vstup na výstavu je nutné využít POUZE hlavní vstup, který se nachází u zastávky MHD „Výstaviště – Hlavní vstup“ nebo vstup pavilonem E, který je v bezprostřední blízkosti budovy Exoparkingu. Další možností je parkování v areálu výstaviště nedaleko od pavilonu A1, kdy je zapotřebí pro vjezd do areálu využít bránu číslo 4. V tomto případě je vstup možný také přímo od tohoto parkoviště v areálu. Ostatní vstupy nebo vjezdy není možné využít. Mapku vstupů naleznete na našich stránkách www.bvv.cz/rybarendi

Vstupenka na Rybaření již za 100 Kč! Chcete navštívit výstavu Rybaření výhodněji? Zkupte si vstupenku online za 100 Kč! Zvýhodněné vstupenky získáte na www.bvv.cz/rybarendi – odkaz VSTUPENKY & REGISTRACE. Vyberte výstavu Rybaření, zaplaťte online, a navštivte výstavu za 100 Kč. Sleva platí pouze pro úspěšnou online platbu.

Více informací naleznete na www.bvv.cz/rybarendi

RÁJ PRO RYBÁŘE



Rybaření

PRODEJNÍ VÝSTAVA
RYBÁŘSKÝCH POTŘEB
23. – 26. 3. 2017
BRNO – VÝSTAVIŠTĚ



NÁKUP ZA VÝHODNÉ CENY!

VYZKOUŠEJTE NOVINKY!



AKTUÁLNÍ INFORMACE NA www.bvv.cz/rybarendi

JazzFestBrno přiveze saxofonisty i beninského kytarového kouzelníka

Hudební festival JazzFestBrno od 23. března do 4. května fanouškům představí mimo jiné americké saxofonisty Joea Lovana a Chrise Pottera či bubenického funk mastera Poogieho Bella. Na festivalu zahraje také bubenická legenda Steve Gadd a klavírní virtuos Chick Corea. V celkem dvanácti koncertních večerech zahrají na dvě desítky kapel jak ze zahraničí, tak z české a slovenské scény. Ty kromě již vyprodaného koncertu Dana Barty, tria Roberta Balzara a Filharmonie Brno zastupuje třeba Vertigo, Concept Art Orchestra pod taktovkou Štěpánky Balcarové, trio kytaristy Davida Dorůžky nebo koncert jazzových legend s Peterem Lipou.

„Pozorností fanoušků nejen jazzu, ale i world music, by rozhodně neměl ujít společný koncert kvarteta Luboše Soukupa a Lionela Louekeho. Český saxofonista žijící ve Skandinávii bývá často nálepkován jako expresivní muzikant s osobitým zvukem, neotřelý komponista a vypravěč hudebních příběhů.“ říká umělecký ředitel festivalu Vilém Spilka. Lionela Louekeho brněnští fanové znají například z kapely Herbieho Hancocka. Tohoto beninského umělce vyhledává celá řada



kapelníků pro jeho organickou fúzi jazzu a africké hudby a Louekeho angažmá na nové desce lze považovat za Soukupův umělecký i manažerský úspěch. Začlenění muzikanta s africkými kořeny do autentického evropského kvarteta slibuje jedinečný zážitek plný silných melodií a rytmů a samotný bandleader slibuje doslova „rituál radosti jak pro muzikanty, tak pro posluchače.“ Letní pohled do programu naznačuje, že frekventovaným nástrojem letošního ročníku JazzFestu bude saxofon. Tradici reprezentuje Joe Lovano s ansámblem Classic Quartet, moderní postbop obdivovaný a ve vrcholné formě hrající Chris Potter i norský debutant Marius Neset. Vstupenky na festival jsou v prodeji na webu jazzfestbrno.cz a v běžných předprodejích.

Bruno Brewer



VSTUPENKY NA WWW.JAZZFESTBRNO.CZ
A V BĚŽNÝCH PŘEDPRODEJÍCH

Na film zašli do hospody

Knihy Filmové Brno přiblíží třeba i to, jaké snímky lákaly diváky za první republiky.



Bývalé kino Orania PHIL.MUNI.CZ

Publikace je dalším z výstupů stejnojmenného projektu Ústavu filmu a audiovizuální kultury Filozofické fakulty Masarykovy univerzity, jehož cílem bylo porozumět podobám, kterých nabývala filmová kultura v socio-kulturním prostředí Brna coby druhého největšího města meziválečného Československa i Protektorátu Čechy a Morava. Města se specifickými kulturními vazbami na Vídeň a neméně specifickým misením českého, německého a židovského živilu.

„Kniha přináší přehled dějin brněnských kin od počátků do roku 1989, vlastní studie se však věnují především období první poloviny 20. století,“ říká Lucie Česálková, která společně s Pavlem Skopalem knihu editovala. Jednotlivé kapitoly provádí čtenáře historií počínaje raným uváděním filmů v Brně v období Rakousko-Uherska, kdy se promítalo nejvíce v hospodách a v divadelních sálech. Druhý blok se věnuje filmové výrobě v Brně a provozu kin, třetí jejich programování a čtvrtý pak divákům a jejich zkušenostem.

„Obrazový doprovod tvoří dobové fotografie kin, plakáty či programy filmů. Rozhovory s pamětníky, filmovými fanoušky, promítací a za-

městnanci kin jsou citovány v dílčích studiích,“ říká Česálková.

V knize se mimo jiné dozvíte, že mezi miláčky brněnského publika patřily zejména ženské filmové hvězdy z výpravných filmů – Marika Röcková či Zarah Leanderová a dětské publikum milovalo Shirley Templeovou. Důležitou roli v brněnské filmové kultuře hrál Sokol, který řadu biografů provozoval. Mnoho pamětníků tak mělo své vzpomínky na kino těsně provázané se svými sokolskými aktivitami. „Kniha by měla zaujmout nejen školené publikum, ale kohokoli se zájmem o brněnské dějiny, zejména ty kulturní, fenomén kina a filmů obecně,“ věří editorka. Více než třisetstránkovou publikaci lze zakoupit v e-shopu Národního filmového archivu a ve vybraných knihkupectvích. **RADEK BABIČKA**

Studenti. Budou hrát Kouzelnou flétnu

Divadlo na Orlí uvede operu Wolfganga Amadea Mozarta. Dvě premiéry v různých obsazeních připravují na 18. a 20. března studenti Hudební a Divadelní fakulty Janáčkovy akademie múzických umění (JAMU).

„Kouzelná flétna je pro mě životní příběh člověka. Je to cesta jednotlivce, který poznává sám sebe a společnost,“ řekla novinářům Zuzana Fischerová, studentka operní režie, která na inscenaci pracuje. Podle režisérky dílo obsahuje prvky pohádky i filozofie. „Naše koncepce se dostává blíže k té filozofii,“ doplnila Fischerová.

Příprava představení je součástí studia posluchačů JAMU. „Pro některé z nich je Kouzelná flétna absolventským projektem,“ uvedla produkční představení Barbora Schejbalová. Podle ní studenti inscenaci připravují od konce listopadu.

Každou z premiér studentů představí v jiném obsazení. Na inscenaci se jich podílelo téměř sto. V týdnu

po premiérách budou následovat tři reprízy, uvedla Schejbalová.

Kouzelná flétna je jednou z nejznámějších oper Wolfganga Amadea Mozarta. Skladatel ji dokončil na podzim roku 1791, tři měsíce před svou smrtí. Autorem libreta je Emanuel Schikaneder. **ČTK**



Zuzana Fischerová

FACEBOOK

ONLINE SUPERMARKET

rohlik
.CZ



100 Kč na váš první nákup



KÓD PRO SLEVOU:

PRVNINAKUP

Jak uplatnit slevu:

Zadejte kód PRVNINAKUP na adrese rohlik.cz/poukaz.

Kód lze použít pouze jednou a platí do 19. 3. 2017. Sleva platí pro první objednávku na Rohlíku.



Nejrychlejší doručení
ve městě už od 90 minut



Výnos nákupu
do jakéhokoliv patra zdarma



Denně čerstvé pečivo, ovoce
a zelenina nejvyšší kvality



Reklamacce bez řečí,
stačí napsat nebo zavolat

Nakupujte potraviny online na www.rohlik.cz.

Nemocnice u sv. Anny měla ztrátu, řeší vysoké závazky

Nemocnice se dostala do finančních problémů, které už v minulosti řešilo ministerstvo zdravotnictví skoro miliardovou dotací.

Celkové závazky zařízení jsou aktuálně 1,8 miliardy korun. Podle mluvčí nemocnice Petry Veselé se nepříjemná situace z dřívějšího opakuje i přes úsporná opatření, a to kvůli špatně nastavené úhradové vyhlášce a provádění nevydělečných zákroků.

Kromě závazků po splatnosti a úvěru na nové budovy s internou, neurologickou klinikou, pavilonem intenzivní medicíny, anesteziologicko-resuscitační klinikou a operačními sály do celkových závazků nemocnice počítá i faktury ve výši 400 milionů, které nejsou po splatnosti, ale nemocnice je časem bude muset zaplatit. Převážně jsou to faktury lékáren za

léky a zdravotnický materiál.

Nemocnice byla už před několika lety s celkovými závazky 1,3 miliardy korun nejzadluženější fakultní nemocnicí. V letech 2014 a 2015 jí ministerstvo dalo 900 milionů korun, na druhé straně však nemocnice v roce 2015 čerpala úvěr 700 milionů na nové budovy, z něhož dosud asi 200 milionů zaplatila. Od té doby žádnou podporu nedostala, ale s ministerstvem od loňska kvůli zhoršující se situaci jedná. Vlivem každoroční čtvrtmiliardové ztráty totiž dluh znovu narůstá.

„Je to stále se opakující problém. Příjmy nemocnice nestačí na to, abychom pokryli závazky. V roce 2015 jsme propustili 140 zaměstnanců a vedlo to k úspoře, na druhé straně se ale nařízením vlády navýšily platy a úhradová vyhláška je hraď jen částečně,“ řekla Veselá. Ztrátu zvyšuje i nevhodné spektrum výkonů. Za hlavní problém ale označila úhradovou vyhlášku. „Za stejné výkony dostáváme méně peněz než jiné nemocnice. Pokud se něco neu-



Nemocnice u sv. Anny má finanční problémy.

MAFRA

dělá s úhradovou vyhláškou nebo se nezmění systém financování, situace se nezmění,“ řekla mluvčí. Cestou by podle ní mohl být projekt nazvaný DRG Restart, podle kterého by měly nemocnice za stejnou léčbu dostávat stejně zaplacen. Projekt připravuje Ústav zdravotnických infor-

mací a statistiky. „Zatím je to běh na dlouhou trať,“ dodala.

Dluhy fakultních nemocnic vadí rektorům vysokých škol, pod které by měly od příštího roku spadat. Návrh zákona o univerzitních nemocnicích, který předložil ministr zdravotnictví Miloš Ludvík, schválila vláda.

Pokud návrh úspěšně absoluje legislativní proces, od ledna 2018 by mělo deset fakultních nemocnic zřizovaných státem novou právní formu a změnilo by se na nemocnice univerzitní. Podle ministerstva zdravotnictví má nyní nejvíce formu příspěvkových organizací řadu nedostatků. **ČTK**

Grygar. Spojuje obraz i zvuk

Rozsáhlou výstavu prací devadesátiletého výtvarníka Milana Grygara připravila brněnská Fait Gallery. Expozice zaplňuje celý prostor galerie včetně průmyslového mostu, který je památkou někdejšího slévárenského využití budovy mezi železničním a autobusovým nádražím. Výstava potrvá do 3. června.

„Cílem retrospektivy je zdůraznit multimediální stránku Grygarovy tvorby, zejména dosud často opomíjenou akustickou složku jeho děl a její podíl na celkovém vnímání autorovy práce,“ uvedli galeristé v tiskové zprávě.

Vztahy vizuálního a akustického zkoumá Milan Grygar více než půl století. Na počátku jej zaujal zvuk a rytmus tužky na papíře. Vznik série kreseb tak zároveň znamenal na magnetofonový pásek.

„Nabyl jsem jistoty, že ve světě panují souvztažnosti, zvuk je spojen s vizuálností a ani vizuálnost neexistuje bez akustického,“ uvedl v minulosti autor.

Výstava nazvaná Světlo, zvuk, pohyb je rozdělená do několika částí s cílem upozor-



Milan Grygar s výtvarnicí Květou Pacovskou

ČTK

nit návštěvníka na vzájemné souvislosti autorova vývoje. Většinu prací mohou diváci vnímat audiovizuálně, u příležitosti výstavy ale také vznikly některé úplně nové nahrávky.

Za středobod výstavy lze podle galeristů považovat Černý obraz, často zmiňované plátno, které symbolicky uzavřelo ranou malířskou etapu Grygarovy tvorby a po němž následovalo několikale-

té zaujetí kresbou a její zvukovou dimenzí.

„Tento monochrom pomyslně odděluje čisté malířskou část s monumentálními prostorovými partiturami a rané velkoformátové kresby a malby dřívkem, na které navazují v přímém důrazu na zvukový vjem akustické kresby a partitury,“ popsala kurátorka a umělecká ředitelka Fait Gallery Denisa Kujelová. **ČTK**

Mnichov. Město dá peníze na spojení

Celkem 11,5 milionu korun věnuje magistrát na podporu leteckví a pravidelné linky z Brna do Mnichova. „Peníze poskytne na propagaci města a kraje prostřednictvím této linky,“ řekl primátor Brna Petr Vokřál. Stejnou částkou by měl přispět Jihočeský kraj. Podle Vokřála město i kraj jedná o zapojení dalších destinací. Město by tak mohlo poskytnout dalších 15 milionů korun.

Propagaci přes leteckou linku navrhla společnost British Midland Regional Limited, která spojení do Mnichova zajišťuje. Cena propagace je 23 milionů korun. Polovinu má dát město, druhou kraj.

Podporu schválilo zastupitelstvo města. Linka do Mnichova létá šestkrát týdně jednou denně. Za první rok přepravila asi 11 tisíc lidí a v závěru loňského roku převážela průměrně 50 lidí denně, byla však ztrátová. Podle města a kraje je však důležitá, protože udržuje město v kontaktu s přestupním uzlem do celého světa. „Naším zájmem

je linku udržet. Pro byznys má velký význam. Doufám, že se podaří vyjednat další rozšíření, aby byla frekvence dvakrát denně,“ řekl Vokřál.

Město přislíbilo už loni, že dá na linku 15 milionů, kraj dvojnásobek. Letiště Brno, které si od kraje jako vlastníka pronajímá brněnské letiště od počátku tisíciletí na 50 let, však zatím žádné peníze nedostalo, protože se nenašla správná forma, jak přispět.

O stejné podpoře jako město jedná kraj. Podle náměstkyne hejtmanky Taťany Malé podíl města a kraje schválila krajská rada. „Kraj si před realizací nechá na nabídku marketingové kampaně vypracovat odborný posudek,“ dodala.

Podle Vokřála město s krajem jedná o zapojení dalších destinací. „V průběhu prvního pololetí dojde k rozhodnutí o dalších destinacích, abychom město a kraj zdůraznili na mapě Evropy,“ řekl Vokřál. Pokud by se objevily atraktivní destinace, město by mohlo podporu zvýšit ještě o 15 milionů korun. **ČTK**

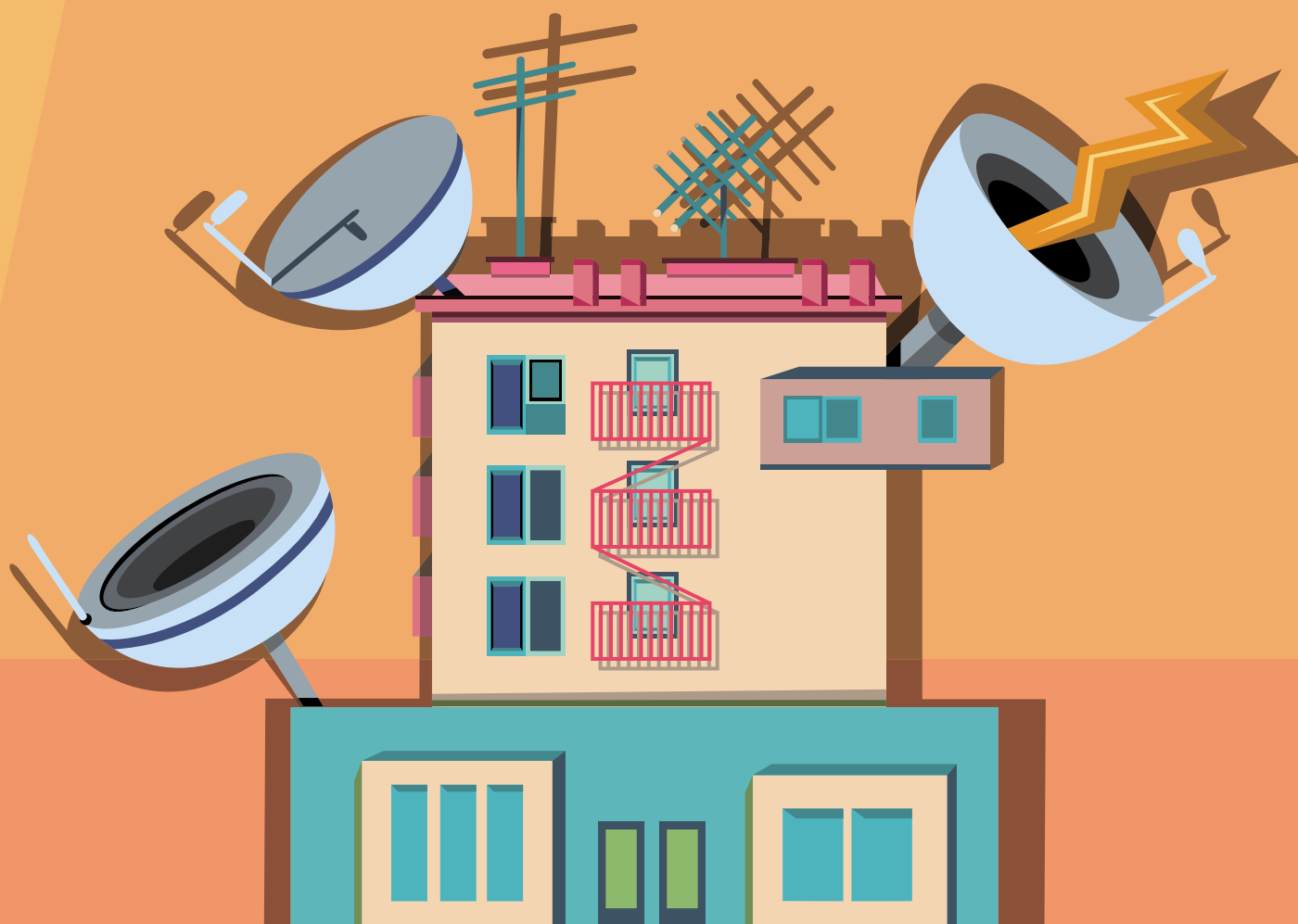
~~Abych se mohl dívat na telku,
musím mít anténu nebo satelit.~~

**Pravdou je, že naši telce
stačí pouze internet.**

#AntenyTuNechceme

www.netbox.cz/metro

 **netbox**



Brno může koupit pozemky pro okruh

Město zaplatí za pozemky pro stavbu velkého městského okruhu v úseku Žabovřeská pět milionů korun.



Citát

Částka je kompromisem toho, co je město ochotné dát a majitel ochotný akceptovat.

RICHARD MRÁZEK
NÁMĚSTEK PRIMÁTORA

Zástupci města vedli s majitelem pozemků, společností Loggin Talk, dlouho spory a stavbu to zdržovalo. Stavba jedné části úseku Žabovřeská by podle primátorova náměstka Richarda Mrázka mohla začít už letos. Pro odkup zvedlo ruku 35 zastupitelů, nikdo nebyl proti a dva se zdrželi.

Práce na úseku Žabovřeská skoro za tři miliardy korun mají trvat asi 40 měsíců. V místě stavby je nyní silnice se dvěma pruhy, kde se každý den tvoří kolony aut. Z obou stran totiž navazuje čtyřpruhová silnice. Město získá deset parcel o celkové výměře 1645 metrů čtverečních. Jejich odhadní cena se pohybuje kolem tří milionů korun. „Je to úspěch z toho pohledu,

že jsme situaci dlouho nemohli vyřešit,“ uvedl Mrázek.

Jednatel společnosti Robert Bittó chtěl totiž městu sménit pozemky například za parkoviště u Sono centra nebo za tři komerční objekty, avšak jejich cena byla kolem 30 milionů korun. Bittó poukázal na to, že v minulosti bylo možné za pozemky pro důležité dopravní stavby získat až šestnáctinásobek ceny a také, že mu z jeho po-



Vizualizace prostorového řešení

MESTSKY-OKRUH-BRNO.CZ

Stavba městského okruhu

Po dokončení celé stavby za čtyři roky by mělo být možné bez kolon projet po severní a západní části městského okruhu.

- Poslední otevřenou částí okruhu byly v roce 2012 Královopolské tunely.
- Koncem loňského roku město začalo bourat některé objekty v kasárnách v Židenicích, aby bylo možné začít stavět úseky Tomkovo náměstí a Rokytova v severovýchodní části města.

zemků plyne příjem. Město ale na takovou výměnu nepřistoupilo. Firmě nabízelo jiný pozemek, se kterým však nesouhlasil Bittó.

Proto město už dříve zahájilo vyvlastňovací proces. Podle Mrázka by však vyvlastnění trvalo delší dobu a stavbu by mohlo zdržet až o roky, a proto je lepší nynější dohoda s majitelem, přestože dá město za pozemek více než odhadní cenu. Po schválení

zastupitelstvem má město mandát zaplatit za koupi, což je předpoklad pro podání smlouvy na katastr nemovitostí. Zapsání by podle Mrázka mělo být do měsíce.

Část pozemků město převede na Ředitelství silnic a dálnic (ŘSD), které je investorem stavby. Část si nechá. ŘSD pak může dokončit věci potřebné ke stavebnímu povolení. Stavba měla i zastaralou dokumentaci EIA o posou-

zení vlivu na životní prostředí. Proto se pracuje na nové a po obdržení kladného stanoviska bude možné získat stavební povolení.

ŘSD oznámilo, že s první etapou stavby za 400 milionů by se mohlo začít v první polovině letošního roku. S dokončením celé stavby se počítá v roce 2021. Nejprve je nutné přesunout tramvajovou trať více od řeky, což znamená vysekání tunelu do skály. **ČTK**

Modernizace železničního uzlu. Studie bude hotová na konci května, termín se opět posunul

Studie proveditelnosti, která shrnuje klady a záporny modernizace brněnského železničního uzlu v centru pod Petrovem či v odsunutě poloze na místě nákladového Dolního nádraží, bude zpracovaná až na konci května.

Poslední avizovaný termín se tak znovu posunul, tentokrát o dva měsíce. Ministerstvo dopravy požádalo Správu železniční dopravní cesty (SŽDC) o posouzení a vyhodnocení dopadů přestupních vazeb veřejné hromadné dopravy na ekonomické výsledky posuzovaných variant, řekla mluvčí SŽDC Kateřina Šubová. Zpracovatelem studie je podnik Sudop Brno.

Po dokončení bude následovat připomínkování ze strany hodnotitelů. „Jde o zástupu ministerstva dopravy,

SŽDC, Brna, Jihomoravského kraje, společnosti Kordis JMK a agentury Jaspers (zastupuje Evropskou komisi a další instituce EU). SŽDC poté zpracuje posuzovací protokol a s dokončenou studií ho odešle na ministerstvo dopravy s žádostí o projednání na centrální komisi, která bude studií schvalovat,“ popsala Šubová.

Ze studie proveditelnosti má vyplynout, jak by nová nádraží vypadala po technické stránce, jaké jsou možnosti zaústění vysokorychlostních tratí, o jejichž stavbě se v budoucnu uvažuje. Bude obsahovat také dopravní model, který ukáže, jak se změny cestovní časy a trasy cestujících po příjezdu do Brna, a také z ní má být jasné, jak se změny dopravní infrastruktura ve městě.

Odpoví i na otázku předpokládaných nákladů na stavbu nádraží a související drážní i městské dopravní infrastruktury. Nikdo zatím nechce předjímat, které nádraží se ukáže jako výhodnější, protože je zřejmé, že obě varianty mají výhody i nevýhody.

V minulosti se konala dvě referenda, v nichž se hlasující jednoznačně postavili za to, aby se nádraží kilometr na jih nepřesouvalo. Ani k jednomu však nepřišel dostatečný počet voličů. Proto již hlavní organizátor loňského referenda Jakub Patočka iniciuje konání třetího, napsala Mladá fronta Dnes. Už však nechce být tím hlavním organizátorem, a proto se obrátil na senátorku Elišku Wagnerovou. Senátorka zatím váhá. **ČTK**



Nákladní železniční stanice Brno-dolní nádraží WIKIPEDIA.ORG

Město dá patnáct milionů na příplatky strážníkům

Podpora má městské policii pomoci udržet strážníky, aby neodcházeli kvůli penězům.

Zastupitelé schválili, že Městská policie Brno dostane patnáct milionů korun na příplatky strážníkům. Město tím chce policii pomoci udržet strážníky, aby neodcházeli kvůli penězům k jiným záchranným složkám. Peníze poslouží ke zvýšení náborového příspěvku i na rizikové příplatky a přesčasy. Městská policie Brno ročně hospodáří s rozpočtem kolem 380 milionů korun a zaměstnává bezmála 500 strážníků. Podporu městské policii schválilo 46 zastupitelů z celkových 55.

Vedení města si už na začátku volebního období dalo za cíl zvýšit počet strážníků v ulicích o 50. „Od té doby se vychovalo 70 nebo 80 strážníků, ale oproti stavu před dvěma lety je jich více jen o pět až deset vzhledem k fluktuaci,“ řekl primátor Brna Petr Vokřál.

Kromě příchodů se projevují i odchody. Podle Vokřála strážníci často odcházejí k Policii České republiky nebo jiným složkám, jako jsou hasiči nebo armáda. „S těmi se nemůžeme rovnat. Nevýhodou městské policie jsou omezené motivační nástroje,“ řekl Vokřál.

Pomocť tomu má právě patnáctimilionová podpora. „Chceme nastavit bonusy, aby se počty strážníků stabilizovaly a podařilo se naplnit očekávané stavy,“ poznamenal Petr Vokřál.



U brněnské městské policie pracují také ženy. Na snímku asistují u odtahu auta.

Mluví brněnské městské policie Jakub Ghanem řekl, že nyní je náborový příspěvek 30 tisíc korun. Nastupující policista ho nedostává najednou, ale obdrží ho rozložený ve vícero výplatách v del-

ším časovém úseku. Policie chce příspěvek zvýšit na 50 tisíc korun, přičemž polovinu nový strážník dostane po složení zkoušky a získání licence, druhou při sepsání smlouvy na dobu neurčitou. „Doba

je individuální. Někdy je to po pár měsících, někdy po půl roce i více,“ řekl Ghanem. Základní plat nastupujícího strážníka po získání licence je nyní v hrubém necelých 18 tisíc korun. **ČTK**

INZERCE

KOLLMORGEN

www.RoztocteToSNami.cz

Because Motion Matters.™

HLEDÁME NOVÉ KOLEGYNĚ A KOLEGY DO VÝROBY!

Roztočte to s námi!

Operátor Elektro – mzda až 24 000 Kč

Operátor – mzda až 21 000 Kč

Co Vám nabízíme?

- Stabilitu - už žádná agentury, smlouvu na dobu neurčitou.
- Máme tady spokojené zaměstnance, kteří u nás pracují déle než 15 let, můžete k nim také patřit.
- Zajímavé a férové platové ohodnocení
- Výbornou dostupnost – autobusy zdarma
- Čisté a nehlukné prostředí, profesionální přístup
- Výjimečný balíček benefitů

A co očekáváme?

- Manuální zručnost a kvalitu
- Ochotu pracovat ve třísměnném provozu od pondělí do pátku
- Minimální vzdělání SOU s výučním listem
- VÝHODOU vzdělání v oboru strojním nebo elektro (praxe není podmínkou)



Pište či volejte a domluvíme se na osobní setkání, rádi Vás provedeme výrobou a představíme Vám naše mistry.

Kontakty:
Zamestnani@kollmorgen.com
733 614 117

Více informací najdete na:
hr.kollmorgen.cz



Hledáme

Operátor/operátorka na CNC obráběcích centrech

Obrábí odlitky pro automobilový průmysl, vizuálně kontroluje kvalitu obrobků
Mzda 18 000 – 23 000 Kč

Operátor/operátorka na licích strojích

Vyrábí hliníkové odlitky do motorů a převodovek, vizuálně kontroluje kvalitu vyrobených odlitků
Mzda 18 000 – 28 000 Kč

Slévárenský dělník/dělnice

Provádí dokončovací práce na hliníkových odlitcích převážně pro automobilový průmysl
Mzda 16 000 – 20 000 Kč

Kovář

Vyrábí výrobky z barevných kovů pro energetiku, strojírenství a automobilový průmysl
Mzda 21 000 – 29 000 Kč

V našem týmu získáte:

- Zajímavou práci ve stabilní české firmě s dlouholetou tradicí
- Po zapracování a při plnění pracovních úkolů odpovídající mzdu
- Odborné zaškolení a možnost kariérního růstu
- Pracoviště v Modřicích s výbornou dostupností (vlak, autobus, tramvaj)
- Pracovní dobu 37,5 hodin týdně převážně v nepřetržitém provozu
- 5 týdnů dovolené
- Dotované stravování v moderní jídelně
- První tři pozice jsou vhodné i pro ženy!

Vlasta Dofková, specialista HR
Kovolit a.s., Nádražní 344, Modřice
Tel: 547 132 450, 606 740 713
E-mail: personalista@kovolit.cz



Nabídku dalších pozic naleznete na: www.kovolit.cz/kariera
Každou středu a pátek v 10 hodin Vás provozem rádi provedeme (telefonicky lze domluvit i jiný termín)

Na jihu Moravy se v únoru snížil počet lidí bez práce

Nejhorší situace je na Znojemsku.

Nezaměstnanost na jihu Moravy v únoru klesla o 0,1 procentního bodu, a to na 6,1 procenta, a je stejná jako loni

v prosinci. Bez práce bylo 48 859 lidí. Zvýšil se počet volných pracovních míst, kterých je nyní v kraji 12 667. Vyplývá to z informací, které zveřejnil Úřad práce.

Aktuální nezaměstnanost je o celé jedno procento nižší než ve stejném období loň-

ského roku. Bez práce je zhruba o 8000 lidí méně než před rokem a lze očekávat, že v dalších měsících s rozjezdem sezonních prací bude nezaměstnanost ještě klesat.

Rizikovou skupinou jsou lidé nad 50 let. Jihomoravský úřad práce se jim snaží v různých

programech pomoci. Některé firmy z kraje uvádějí, že jejich náborové kampaně v době obtížného shánění zaměstnanců míří i na ně. Aktuálně hledá desítky lidí například drásovský závod Siemensu. Největší nezaměstnanost je nyní na Znojemsku,

kde je teď bez práce devět procent lidí. Oproti tomu na Vyškovsku chodí na úřady práce jen necelá čtyři procenta aktivní populace. V Brně, kde je přes 4000 volných pracovních míst, zůstává v evidenci úřadů práce 6,4 procenta lidí. **ČTK**

INZERCE



DOPLŇ NÁŠ TÝM TECHNICKÉ ÚDRŽBY

STABILITA
A JISTOTA
VÝDĚLKU

HLEDÁME ELEKTRIKÁŘE

Na této pozici bude společně se svými kolegy (elektrikáři a mechaniky) odpovědný za pravidelnou údržbu a opravy strojů a zařízení. Jedná se převážně o poloautomatické stroje pro výrobu třívrstevných dřevěných parket.

OČEKÁVÁME

- / **SOU/ŠŠ** vzdělání v oboru elektromechanik či příbuzném
- / znalost **vyhlášky 50**
- / **odpovědný a pečlivý** přístup k práci
- / spolehlivost
- / komunikativní a upřímná **osobnost**
- / schopnost **týmové práce**
- / rozhodnost a manuální **zručnost**

Výhodou bude, pokud budete umět

- / **znalost angličtiny** vám umožní komunikovat s našimi zahraničními kolegy
- / **znalost programování PLC** vás může posunout v kariérním postupu

NABÍZÍME

- / práci v **dynamickém mezinárodním prostředí** výrobního závodu
- / **přátelské** pracovní prostředí
- / možnost **dalšího vzdělávání**
- / **zapojení** do tech. projektů
- / **průkaz řidiče** VZV

Personální oddělení
tel.: 517 318 128, 517 318 121
email: prace@unilin.com

www.unilin.com/cs

 UNILIN



V Brně je přes 4000 volných pracovních míst. MAFRA

Vývoj nezaměstnanosti v Jihomoravském kraji

První číslo je celkový počet nezaměstnaných, čísla v závorkách udávají počet uchazečů ve věku od 15 do 64 let, kteří mohli bezprostředně nastoupit do zaměstnání. Číslo s desetinnou čárkou značí podíl nezaměstnaných. Rozděleno podle okresů.

- **Blansko**
leden 2017 – 3472 (3243) 4,6
únor 2017 – 3396 (3132) 4,5
- **Brno-město**
leden – 17 302 (16 277) 6,6
únor – 16 881 (15 773) 6,4
- **Brno-venkov**
leden – 6478 (6443) 4,6

únor – 6312 (6253) 4,5

- **Břeclav**
leden – 4591 (4436) 5,8
únor – 4433 (4272) 5,5
- **Hodonín**
leden – 8738 (8447) 8,2
únor – 8559 (8248) 8,0
- **Vyškov**
leden – 2475 (2254) 3,8
únor – 2453 (2218) 3,7
- **Znojmo**
leden – 6825 (6799) 9,0
únor – 6825 (6801) 9,0
- **Jihomoravský kraj**
leden – 49 881 (47 899) 6,2
únor – 48 859 (46 697) 6,1
Zdroj: Úřad práce ČR

Výzkum pro giganta v oceli

Vysoké učení technické získalo od jihokorejské ocelářské firmy zakázku na smluvní výzkum za celkem 22 milionů korun.



Miroslav Raudenský YOUTUBE VUT

Kontrakty se týkaly zvláště návrhů a optimalizace chladicích systémů. Společnost Posco patří k největším výrobčům oceli na světě. Fakulta strojního inženýrství s firmou spolupracuje od roku 2004. Jde o experimentální výzkum chlazení válců, pásů, plechů a profilů, řízení odvodu tepla při kontinuálním liti oceli a otázky hydraulického ostříku okují.

„V roce 2004 vznikl první kontrakt na výzkum chlazení válcovaných pásů a od té doby probíhá spolupráce bez přerušení. Dobrým oceněním naší práce je to, že v době výrazné krize a snížení výroby oceli, kdy firma prakticky zastavila zadávání externích výzkumných projektů, naše spolupráce stále pokračovala,“ uvedl Jaro-

slav Horský, který na fakultě vede Laboratoř přenosu tepla a proudění.

„Vůbec nejzajímavějšími projekty, na kterých se laboratoř během třináctileté spolupráce podílela, byly návrh chlazení pro válcovnu tlustých plechů do šířky 5,4 metru a práce na systémech chlazení a odkujení pro unikátní technologickou jednotku kontinuálního liti tenkých desek s přímým válcováním ocelových pásů,“ uvedl Miroslav Raudenský, který za laboratoř koordinuje projekty s firmou. **ČTK**

INZERCE



REMET, spol.s r.o

se sídlem Vídeňská 127, Brno nabízí zaměstnání na hlavní pracovní poměr v následujících pracovních pozicích:

OPERÁTOR ROBOTICKÉ LINKY

Pracovní náplň:

- obsluha robotického skládání ingotů

Požadujeme:

- dobrý zdravotní stav a fyzickou zdatnost
- vzdělání minimálně SOŠ (vyučen)
- čistý výpis z trestního rejstříku
- svědomitost, spolehlivost, pracovitost
- ochota učit se novým věcem
- řídičské oprávnění sk. T nebo C výhodou

PRÁCE JE VHODNÁ I PRO ABSOLVENTY SŠ A SOU.

TAVIČ

Pracovní náplň:

- obsluha tavicích pecí
- manipulace s materiály a tekutým kovem

Požadujeme:

- dobrý zdravotní stav a fyzickou zdatnost
- vzdělání minimálně SOŠ (vyučen) – slévárenský obor výhodou
- čistý výpis z trestního rejstříku
- svědomitost, spolehlivost, pracovitost
- ochota učit se novým věcem
- řídičské oprávnění sk. T nebo C

Pro obě pozice nabízíme:

- zaučení
- dlouhodobé uplatnění v prosperující firmě
- možnost růstu a uplatnění na dalších pracovištích
- pravidelná školení
- motivační mzdové ohodnocení
- příspěvek na závodní stravování

Bezproblémové spojení MHD a IDOS.

Životopis a kontakt pošlete na emailovou adresu vysoacan@remet.net, tel.: 547 135 738

Firma KOMPAN je stabilní dánská společnost, s nejvyšší prestiží v oboru, zabývající se výrobou unikátních herních a sportovních zařízení pro všechny věkové skupiny

KOMPAN®

ZDRAVÍ A RADOST DO CELÉHO SVĚTA

Hledáme nové kolegy do:

Výroby lanových struktur

Expedice

Skladu

Dřevovýroby

CNC

www.kompan.jobs.cz ● 547 426 330

OLYMPIA

JARNÍ MÓDNÍ KOLEKCE

FASHION SHOW 25 – 26/3



WWW.OLYMPIA-CENTRUM.CZ | [f / OLYMPIABRNO](https://www.facebook.com/OLYMPIABRNO)

Olympia
BRNO