

POSEZENÍ V CENTRU JE LETOS BEZ POPLATKŮ

BRNO-STŘED NEBUDE VYBÍRAT ZA RESTAURAČNÍ ZAHŘÁDKY STRANA 2

Rumler

elektrospotřebiče
moderní kuchyně

INFIN

Burianovo nám.8
616 00 Brno
tel.: 737 288 188

www.irumler.cz

INZERCE

metro



Středa, 13. května 2020

Č. 90, www.metro.cz

Volný prodej 6 Kč

/ ostatní distribuce

Svátek slaví: Servác

mojemetro | denikmetro

Staré závodní depo se změní díky sprejerům

Masarykův okruh. Ze čtvrté největší ostudy města bude důstojné místo, které připomene bohatou historii motoristického sportu v Brně. **Graffiti.** Původní automobilové boxy tvoří 35 „pláten“ s vlastními rámy STRANA 10



Festival zábavy Ignis Brunensis bude v srpnu bez ohňostrojų na přehradě. Pořadatelé chtějí uskutečnit aspoň jeden nad hradem Špilberkem. Více strana 4 MAFRA



Nový šéf výzkumu

Zakladatel Mezinárodní školy Brno a prezident Nizozemsko-české obchodní komory Pavel Iványi (na snímku) se stal ředitelem Mezinárodního centra klinického výzkumu Fakultní nemocnice u svaté Anny v Brně. Nahradil Gorazda Stokina, který centrum vedl sedm let od jeho vzniku. Ředitel nemocnice Vlastimil Vajdák uvedl, že letos končí grant z Národního fondu udržitelnosti a je jasné, že pro další období nebude pro centrum v takové výši jako předtím. „S ohledem na to jsem angažoval do funkce manažera, právníka a ekonoma Pavla Iványiho. Nebude mít lehký úkol. Má k dispozici výsledky externího personálního auditu a návrh na restrukturalizaci. Bude muset navrhnout a nastavit fungování centra v dalším grantovém období tak, aby jeho činnost byla co nejefektivnější,“ uvedl Vajdák. Iványi se narodil a vyrůstal v Česku, poté žil 27 let v Nizozemsku, kde i studoval. ČTK



Poplatek se nevybírání

Radnice centrální městské části chce pomoci provozovatelům zahrádek.

Městská část Brno-střed nebude letos vybírat místní poplatky za restaurační zahrádky na veřejném prostranství. Radnice tak chce pomoci provozovatelům, kteří se kvůli koronaviru ocitli v obtížné situaci a finančních problémech. Informaci uvedla mluvčí radnice Brno-střed Kateřina Dobešová. Městská část má ze zahrádek ročně asi pět milionů korun. Výpadek příjmů se zavázalo kompenzovat město Brno.

Brno-střed na svém území ročně povolí přibližně tři stovky restauračních zahrádek.

„V důsledku nouzového stavu a krizových opatření mu-

seli podnikatelé ze dne na den uzavřít své restaurace, kavárny, bary a další provozovny. Rada proto jednomyslně podpořila prominutí poplatku za zahrádky. Doufám, že i tato úleva provozovatelům pomůže opět jejich podniky otevřít,“ uvedl starosta Brna-středu Vojtěch Mencl.

Odpuštění poplatku nezabývá provozovatele povinností mít zahrádku řádně povolenou, upozornila Dobešová. „O povolení restaurační zahrádky si letos požádaly už zhruba dvě stovky provozovatelů. K místnímu poplatku je potřeba se i nyní přihlásit, jeho faktická výše však bude nulová,“ upřesnila mluvčí úřadu. Pokud už podnikatelé poplatek uhradili, dostanou jej zpět.

Město Brno na kompenzaci plateb za zahrádky vyčlenilo šest milionů korun. Většina zahrádek je právě v městské části Brno-střed. ČTK

INZERCE



LOHMANN & RAUSCHER

Společnost Lohmann & Rauscher, s. r. o. patří mezi přední světové dodavatele zdravotnických a hygienických výrobků

hledá do svého týmu vhodné kandidáty / kandidátky na pozice

- dělnice ve zdravotnické výrobě
- mechanik/seřizovač
- švadlena ve zdravotnické výrobě
- pomocná síla při výdeji jídla – dlouhodobá brigáda

Co vám můžeme nabídnout:

- zázemí prosperující mezinárodní společnosti
- čisté pracovní prostředí
- pracovní poměr na dobu neurčitou
- možnost osobního rozvoje, jazykové vzdělávání
- dovolená nad rámec Zákoníku práce
- příplatky nad zákonnou výši
- kooperativní prémie
- prémie na letní dovolenou a Vánoce
- věrnostní odměny
- dotované stravování
- vitamínové balíčky
- tábory pro děti zaměstnanců
- firemní akce a benefity

Bližší informace k pozicím najdete na

<https://www.lohmann-rauscher.com/cz-cs/kariera/nase-nabidka-volnych-mist/>

Neváhejte a kontaktujte nás:

email: Erika.Fejfusova@cz.LRMed.com

tel.: +420 420 544 425 879

Lohmann & Rauscher, s.r.o., Bučovická 256, 684 01 Slavkov u Brna.

Odpad. Někde půjde i pod zem

Brno dá více než osm milionů korun za nové podzemní i nadzemní kontejnery na komunální odpad. Uvedla to Jana Vašíčková z brněnského magistrátu. Stanoviště vzniknou v několika městských částech. Radní souhlasili s investicemi na výstavbu, opravu a úpravu nadzemních i podzemních kontejnerů. Celkem 7,3 milionu poslouží na stavbu deseti podzemních stanovišť.

„Požádaly si o ně městské části Královo Pole, Brno-sever, Brno-střed, Líšeň, Žabovřesky, Maloměřice a Obřany, Medlánky a Ořešín,“ uvedl náměstek primátorky Petr

Hladík, který je zodpovědný za životní prostředí.

Dalších 16 nadzemních stání vznikne v městských částech Bohunice, Brno-sever, Řečkovice a Mokrý Hora, Brno-střed a Medlánky. Město na to uvolní přes milion korun. Lidovci v čele s Hladíkem už loni přišli s tím, že by město mohlo dát ročně několik milionů na vznik podzemních kontejnerů. Jsou už například v centru u hlavního nádraží, na Moravském náměstí nebo na Zelém trhu. „V některých ulicích stojí tolik sběrných nádob, že se dá mluvit o popelnicovém smogu,“ uvedl tehdy Hladík. ČTK

**EKOLOGICKÁ
LIKVIDACE VOZIDEL**

IB-MET

**Odtah + doklad o likvidaci zdarma – ihned
výkupní cena dle hmotnosti vozidla**

**Volejte po - pá od 8.00 do 16.00 hodin - 724 731 959
NONSTOP - 731 566 786, www.ib-met.cz**

Agrofert v září zavře pekárnu, propouštění se týká 160 lidí

Areál podniku Delta v Brně Horních Heršpicích nabídne koncern k prodeji.

Už jen necelých pět měsíců bude fungovat pekárna na jihu Brna ze společnosti United Bakeries, kterou koupil loni koncern Agrofert. Tomu ale patří také jednička na trhu tohoto odvětví Penam.

„Penam v roce 2017 otevřel moderní velkokapacitní pekárnu v nedalekých Rosicích, která plně pokryje dodávky pečiva na Brněnsku a jižní Moravě i za heršpickou pekárnu,“ uvedl k zavření pekárny mluvčí Agrofertu Karel Hanzelka.

Podle něj jsou také výrobní technologie v pekárně Delta zastaralé a na hranici životnosti. United Bakeries plánuje propustit až 160 lidí, bu-



Celkový pohled na areál pekárny Delta v Horních Heršpicích

ČTK

dou ale moci pracovat v jiném závodě koncernu. „Zaměstnanci mají samozřejmě nárok na zákonné odstupné. Se všemi z nich nás čekají individuální rozhovory. Nabídneme jim možnost jiné práce – buď právě v nové pekárně

v Rosicích, nebo v ostatních firmách koncernu Agrofert, případně jim pomůžeme s hledáním uplatnění v jiných společnostech v regionu,“ dodal mluvčí.

Zákazníci v obchodech by zavření pekárny neměli po-

znat, areál bude nabídnut k prodeji. O propouštění informoval Agrofert už v minulém týdnu. Loni v září zavřel koncern také karvinskou pekárnu United Bakeries.

Také společnost Papei v Roudnici nad Labem, která

spadá pod koncern, ukončí k poslednímu červnu výrobu lahůdek. Firma proto nahlásila propouštění, což zasáhne až 90 lidí, dál bude vyrábět vaječné polotovary. Důvodem jsou ekonomické výsledky umocněné nejistou situací v souvislosti s koronavirovou krizí, uvedl mluvčí.

Firma podle výroční zprávy vyráběla a prodávala lahůdky, jako jsou saláty, pomazánky, chlebičky nebo marinované výrobky, od roku 2010. V roce 2017 tento segment rozšířila o vegetariánskou řadu, pak ale utlumila prodeje a předloni byla výroba nové řady ukončena. V roce 2018 ukončila také výrobu uzených ryb, které se věnovala od roku 2014.

Koncern Agrofert s více než dvěma sty různými firmami vlastnil premiér Andrej Babiš, v únoru 2017 ho však převedl do svěřenských fondů. ČTK

INZERCE

Věří nám
1,3 milionu
 zákazníků
 v Česku a na
 Slovensku

Změnit dodavatele
**elektriny a zemního
 plynu** je jednodušší,
 než se zdá.

SPP

Váš dodavatel energií

800 789 789 | www.spp.cz

Na zámku v Mikulově se letos vydáme pořádně hluboko do historie. Letošní hlavní výstavou budou totiž Keltové pod Pálavou, které regionální muzeum v Mikulově připravilo ve spolupráci s Moravským zemským muzeem a Archeologickým ústavem Akademie věd v Brně. Společně tak návštěvníky vezmou na cestu 2500 let starou historií, kdy na pálavských kopcích žili Keltové.

„Kromě klasické archeologické výstavy jsme se snažili představit i práci archeologů, kteří často tráví na lokalitách celé dny, a ještě více času stráví v badatelkách a depozitářích, kde dávají nálezy do kontextu, a tak jim dávají smysl a významy, které pak můžeme návštěvníkům ukázat na výstavách.“ říká ředitel muzea Petr Kubín. Ale návštěvníci se mohou těšit i na klasickou výstavu, která představuje život Keltů v regionu. Od zemědělství, přes keltský jídelníček, nebo stavby, ve kterých tady Keltové bydleli se dozví o keltském náboženství, řemeslech a společnosti.

Průvodcem návštěvníkům bude stará Elantie, která jako jedna z posledních členů pálavského kmene vzpomíná na to, jak tady s rodinou žila a jak vypadal běžný den v keltské vesnici. Vystavené předměty ovšem jsou skutečnými pozůstatky, které se našly v keltských nalezištích.

Pro rodiny s dětmi jsou připraveny programy, které je s Kelty seznámí hravou formou a zároveň nejmenší návštěvníci zjistí, zda jsou oblíbené komiksy s Asterixem a Obelixem správně, nebo zda „naši“ Keltové trávili čas i jinak než vařením kouzelného nápoje a rvačkami s Římany.

Výstava bude slavnostně otevřena 7. května na zámku a v provozu bude až do konce listopadu. Kromě výstavy mohou návštěvníci zavítat na Muzejní noc, nebo Mezinárodní den archeologie, kdy výstava doslova ožije a Keltové dají návštěvníkům ochutnat, jak vypadal takový život pod Pálavou před 2500 lety.

Ohňostroj. Půjde i o díky první linii

Dopravní nostalgie

Součástí srpnového programu by měla být také oblíbená Dopravní nostalgie s jízdami historických vozidel MHD, která připomene 120 let provozu elektrických tramvají a také 90 let autobusové dopravy v Brně.

- Připomínkou akce bude v polovině května jízda kolejových vozidel ze sbírek Technického muzea Brno, aby nalákala na znovuotevřenou expozici.

Festival zábavy Ignis Brunensis, který každoročně v květnu a červnu doprovází stejnojmennou soutěžní přehlídku ohňostrojů na brněnské přehradě, se letos uskuteční až v srpnu a bez hlavního diváckého taháku.

„Vzhledem k obrovské návštěvnosti zejména soutěžní části festivalu a nemožnosti limitovat volně přístupné výhledové plochy není v aktuálních podmínkách reálná jakákoliv produkce na brněnské přehradě. Dalším faktem je, že například mnoho ohňostrojného materiálu se vyrábí v Itálii a Španělsku. A do Česka nyní ani nejsme schopni dopravit zahraniční ohňostrojné specialisty,“ uvedl generální ředitel pořádající společnosti Snip&Co Jiří Morávek.

Letošní sestavu zahraničních ohněstrujných týmů chtějí pořadatelé přesunout na příští rok. Celý festival ale pořadatelé rušit nechtějí. Část programu proto přesunou na srpen, v současné době jednají s městem, Jiho-moravských krajem a dalšími partnery o jeho konání od čtvrtka 20. srpna do neděle 23. srpna.

„Pracujeme na ohňostrojném projektu, kterým poděkuje produkční tým s partnery nejen lidem v první linii, ale i za zvládnutí náročného obdo-

bí úplně všem,“ uvedl technický ředitel Ignis Brunensis a ohňostrojný designér Jaroslav Štolba z Flash Barrandov SFX. Ohňostroj nad hradem Špilberkem je naplánovaný na sobotu 22. srpna na 22.30.

I když hlavní část programu Ignis Brunensis se letos neuskuteční, řada dalších přidružených akcí se má konat v původních termínech za dodržení platných bezpečnostních pravidel.

Pokračují tak například přípravy Léta na Biskupském dvoře s divadelními a koncertními vystoupeními pod Petrovem, která by se měla konat od půlky června až do konce srpna. **ČTK**

INZERCE

**KELTOVÉ
POD PÁLAVOU**

Zámek Mikulov

MORAVSKÉ ZEMSKÉ MUZEUM

jiho-moravský kraj

MORAVSKÉ ZEMSKÉ MUZEUM

*Jako růže
Móda zrcadlem doby*

VÝSTAVA PRODLOUŽENA DO 20. 9. 2020

www.mzm.cz
Dietrichsteinský palác, Zelný trh 8

MINISTERSTVO KULTURY | B | R | N | O |

Zavítejte do Římské říše nedaleko Pasohlávek

Blíží se otevření návštěvnického centra Mušov, jež ponese název Brána do Římské říše.

Stavba návštěvnického centra, které bude přibližovat výsledky archeologického průzkumu Hradiska u Mušova i nálezy z doby Římské říše, vyjde přibližně na 30 milionů korun a ústav ho staví za finančního přispění Akademie věd. „Hradisko Mušov je na našem území nejautentičtější lokalitou se stopami starověkých Římanů. I na jiných místech na našem území jsme našli stopy pobytu římské armády, ale tam šlo o vojenské tábory, kdežto Hradisko je trvalejší zástavbou na-



Moderní návštěvnické centrum vyjde přibližně na 30 milionů korun. ČTK

značující, že Římané tady plánovali působit delší dobu,“ podotkl Balázs Komoróczy z Archeologického ústavu Akademie věd ČR.

Autorem architektonického návrhu budovy je Jan Snášel mladší. Kromě drobných náznaků objekt nijak neodkazuje na období starověkého

Říma. „Nechtěli jsme jít cestou nějakých stylových napodobenin. Jde o čistě moderní architekturu s čistými liniemi,“ dodal Komoróczy.

Pro návštěvníky se Brána do Římské říše otevře pravděpodobně v druhé polovině června, pokud to epidemiologická situace dovolí. Až skončí stavební dělníci, přijdou na řadu instalace interaktivních prvků a na konci května i instalace samotné expozice, která představí některé dosud neviděné nálezy z Mušova.

U návštěvnického centra Mušov by se v budoucnu měly odehrávat i venkovní akce s ukázkami historické šermu příslušného období nebo ukázkami římské kuchyně. Zatím vzhledem k pandemii koronaviru ale nejspíš nebudou možné. Otazník visí i nad pořádáním římsko-germánského festivalu, který by se měl každý rok konat o třetím víkendů v září. V případě, že nebude jeho uspořádání možné letos, pořadatelé jej přesunou na příští rok. ČTK

VZLÚ. Nově také v Brně

Výzkumný a zkušební letecký ústav (VZLÚ) vypustí na oběžnou dráhu ve vesmíru nanodružici VZLUSAT-2. Na palubě bude i experimentální kamera pro průzkum Země.

Start satelitu je naplánován na konec letošního roku. Projekt bude navazovat na první vyslání satelitu na oběžnou dráhu, které se uskutečnilo před dvěma roky. Je zároveň součástí strategického plánu VZLÚ Space 2030, jehož cílem je do roku 2030 vybudovat na nízké oběžné dráze první českou konstelaci družic, která bude schopna plnit různá zadání podle přání zákazníka.

Hlavním úkolem pro druhý satelit bude ověřit technologie pro pozdější mise. Družice bude kromě experimentální kamery vybavena jednotkou pro přesné řízení polohy a také další generací přístrojů, které byly použity už u prvního projektu. Satelit by měla na oběžnou dráhu vynést raketa Falcon 9 od společnosti Space X. Podle ústavu je nutné ověřovat nové technologie ve vesmíru, a to i přes pokročilá testovací zaří-

zení umístěná na Zemi. Právě k tomu slouží nanodružice. „Z tohoto důvodu také chystáme VZLUSAT-2, a v krátkém sledu i třetí družici VZLUSAT-3, která nabídne možnost ověřit technologie i soukromým společnostem, které potřebují získat takzvanou flight heritage, tedy doklad, že jejich zařízení funguje ve vesmíru. Firmy se pak mohou přihlásit například jako subdodavatelé do misí ESA (Evropské kosmické agentury),“ uvedl vedoucí oddělení družicových systémů VZLÚ Juraj Dudáš.

Do přípravy satelitu se zapojilo i nové oddělení družicových systémů, které ústav otevřel na konci minulého roku v Brně. Zdejší pracoviště tak pomohlo navýšit personální kapacity VZLÚ nutné pro budoucí vesmírné projekty. Výzkumný a zkušební letecký ústav je národní centrum pro výzkum, vývoj a testování v letectví a kosmonautice. Nanodružice VZLUSAT-1 shromáždila data pro výzkum zemské radiace a ověřila vlastnosti nových českých kompozitů pro kosmické použití. ČTK

INZERCE

**ZÍSKEJTE AŽ
75% DOTACI
NA VYUŽÍVÁNÍ
DEŠŤOVÉ VODY**

V rámci ČR můžete získat až 50% dotaci díky programu Dešťovka a v Brně dokonce až 75%. Zpracujeme vám řešení na míru a provedeme vás celým procesem od A do Z.

Napište si o slevu!
Při odběru výrobků od společnosti ASIO vám zpracujeme zdarma posudek pro získání dotace v celkové hodnotě 5000 Kč. Napište nám do 31.5.2020 na email destovka75@destovka75.cz, do předmětu emailu napište METRO a zbytek nechte na nás.

www.destovka75.cz

Po každé noci přijde den. A na hvězdárně už začíná svítat!



Přestože je brněnská hvězdárna osm týdnů zavřená, neznamená to, že její návštěvníci přišli informace z vesmírného světa. Do online „prostoru“ vysílá planetárium na Kraví hoře neúnavně každý den. Večer, co večer, odpovídají pracovníci hvězdárny na youtube kanálu na záladné otázky z astronomie. V neděli po setmění ředitel Jiří Dušek provází posluchače Českého rozhlasu Brno noční oblohou v pořadu Sedmikrásky na nebi. A že se nemůžete usadit křesla jednoho z nejmodernějších digitárií v Evropě? Zkuste se podívat na úžasné vzdělávací pořady ze své vlastní pohovky... od pátku 15. května se dokonce můžete vrátit osobně i na Kraví hory. „To, že máme zavřeno, přece neznamená, že se svět přestal točit. A my v žádném případě nechceme rezignovat na to, co je naším posláním – motivovat děti i jejich rodiče k zájmu o vědu a techniku. Tu vědu a techniku, která zachraňuje naše životy a svět dělá tak báječným místem pro život,“ říká v rozhovoru Jiří Dušek, ředitel Hvězdárny a planetária Brno.

Hvězdárna a planetárium Brno, stejně jako ostatní instituce v Česku, má od poloviny března zavřeno. Jak se cítíte v prázdném prostoru, kterým denně prošlo na tisíc dětí i dospělých návštěvníků?

Byl to samozřejmě nezvyk a v první chvíli doslova šok. Zakládáme si na tom, že brněnská hvězdárna má pro každého dveře otevřené téměř nonstop – ať už chcete zažít 3D procházku vesmírem ve špičkovém digitáriu, nebo si odskočíte z procházky na záchod a jen tak mimochodem se podíváte na výstavu vesmírných krás. A teď už k nám osm týdnů nevstoupila ani noha... Kromě našich pracovníků, samozřejmě.

Samozřejmě to neznamená, že se nudíme a koukáme smutně do prázdných stěn. Naopak. V této době je více, než kdy jindy, nutné spustit vše, o čem jste dlouho uvažovali a neměli jste na to čas... a možná i odvalu. Naštěstí se teď promijí i punková řešení, a tak jsme se do toho vrhli po hlavě. První týdny jsme věnovali opravám a úpravám samotné budovy. Opravili jsme prošoupanou podlahu, předělali šatnu, vyčistili projekční plochu digitária, zlepšili v něm akustiku... Naši zaměstnanci se soustředili na dokončení programů, které budeme nabízet na podzim. Pustili jsme se do streamování, natáčení videí. Zpřístupnili jsme naučné pořady... Zatím to vypadá, že jsme naše příznivce neztratili, ale přes-

to se už nemůžeme dočkat toho, až opět uvidíme naše návštěvníky v této krásné neofunkcionalistické budově... ať už to bude v třetinovém nebo poloviční počtu. Je to tak. Po každé noci přijde den a my právě prožíváme svítání.

Víte už kdy a za jakých podmínek otevřete?

Připravujeme se na otevření už od pátku 15. května odpoledne. Na rozjezd budeme do sálu digitária, který má kapacitu téměř dvě stě lidí, pouštět padesát návštěvníků. Navíc ale za symbolické vstupné 50 korun. V tuto chvíli to vypadá, že do konce května budeme promítat pouze 2D snímky, od června pak spustíme digitárium naplno i s 3D technologií.

Na co se návštěvníci můžou v květnu těšit?

Jako první uvedeme v obnovené premiéře představení Zrození planety Země 2D. Díky tomuto snímku se můžete vydat po stopách stvoření – nahlédnete do kuchyně, ve které se uvařilo nejen Slunce, ale celá Sluneční soustava. Představení využívá pokročilé vizualizace založené na astronomických pozorováních a nejnovějších poznatcích vědců napříč odvětvími. Myslíme samozřejmě i na děti, pro které bude určena pohádka Se zvířátky o vesmíru.

A v dalších měsících?

Připravujeme představení o nejkrásnějším městě – BRNO 360, ve kterém uvidíte naprosto jedinečné záběry jihomoravské metropole. A já jsem velmi hrdý na to, že tento krásný dokument je z velké části prací našich zaměstnanců, kteří jej stíhají a finalizují právě v těchto „klidných“ dnech. Po prázdninách se můžete těšit na film o nejrezavější planetě – MARS 3D, později uvedeme příběh o souboji největší a nejpodivuhodnější planety – Titání Sluneční soustavy 3D.

Když už jsme u těch prázdnin. Kvůli zákazu cestování to vypadá, že hodně Čechů bude hledat zábavu v naší zemi. Připravujete se na tento boom?

Samozřejmě se budeme řídit tím, jaká bude situace. Prioritou však bude nabídnout v letních měsících chytrou zábavu nejen pro rodiče s dětmi, a to i za cenu, že my budeme v práci trávit mnohem víc času než obvykle. I proto jsme se nyní spojili s dalšími vědecko-vzdělávacími centry v Brně i jižní Mora-



vě – jako například VIDA! science centrum nebo Archeopark Pavlov... a připravujeme plán pro ty, kteří chtějí strávit „chytré prázdniny, v chytré karanténě, v chytrém regionu“. Detaily si ještě chvíli nechám pro sebe, ale už nyní můžu slíbit, že prázdniny doma nemusí být vůbec nuda a že tyto prázdniny budou nezapomenutelné...

Vypadá to, že na Kraví Hoře bude opět živo... před pár dny jste také společně s VIDA! science centrem začali rozdávat 13 tisíc vstupenek lidem, kteří v době „koronaklidu“ udržovali chod nemocnic i celého města...

Už od začátku, kdy jsme byli svědky těchto historicky bezprecedentních událostí, jsme se s kolegou Lukášem Richterem z VIDA! science centra, shodli na tom, že budeme chtít poděkovat těm, kteří stojí „v první linii“. I tato krize potvrdila to, co jsme věděli – dobří lidé jsou ještě lepšími... Například my jsme si nyní ověřili, jak je důležité mít za zády město a kraj, kteří si zakládají na vzdělanosti, a tedy i chytrosti svých obyvatel. Zatímco v jiných regionech science centra podobná těm brněnským volají o pomoc a hrozí jim krach, náš zřizovatel má pro nás pochopení a fandí nám. A toho si samozřejmě vážíme.

Nechcete na závěr něco vzkázat našim čtenářům?

Jenom stručně. Klikněte prosím na www.hvezdar-na.cz a vydejte se do vesmíru, co nejdříve. Děkuji za všechny pracovníky Hvězdárny a planetária Brno. Po každé noci přece přijde den.





Hvězdárna
a planetárium
Brno

PO KAŽDÉ NOCI

PŘIJDE DEN

Hvězdárna a planetárium Brno je zpátky. Díky!

 www.hvezdarna.cz



jihomoravský kraj



Hvězdárna a planetárium Brno je příspěvkovou organizací zřízenou statutárním městem Brnem.

Cyklobusy by mohly opět vyjet už koncem května

Do měsíce zřejmě vyjedou víkendové turistické vlaky Expres Pálava–Podyjí a Pernštejn.

Cyklobusy na jižní Moravě by mohly vyjet letos poprvé poslední květnový víkend, definitivní rozhodnutí však zatím nepadlo. Podle mluvčího společnosti Kordis JMK Květoslava Havlíka je toto datum pravděpodobné, protože od 25. května by měla být uvolněna většina zbývajících restrikcí souvisejících s covidem-19. Ve stejném termínu by měly vyjet i víkendové turistické vlaky, tedy Expres Pálava–Podyjí a Pernštejn.

„Ještě je potřeba vyčkat, jak se bude situace vyvíjet a jak se bude vyvíjet počet cestujících v hromadné dopravě. Rozhodně chceme, aby se rozjelo všechno naráz, tedy autobusy i vlaky. A abychom byli připraveni na letní turistickou sezonu, která bude asi masivní,“ řekl Havlík. Po Česku totiž

bude cestovat kvůli situaci v Evropě a ve světě výrazně více lidí než v minulosti.

Síť cyklobusů je na jižní Moravě v posledních letech již ustálená a zajišťuje dopravu především z Brna či železničních uzlů do Moravského krasu, Dražanské vrchoviny, cyklobusy jezdí také do okolí vranovské přehrady a do Podyjí. Jde o pravidelné linky, na jejichž vybraných spojích je možné převážet kolo. Vlak Expres Pálava–Podyjí jezdí z Brna přes Břeclav a Mikulov do Znojma, Pernštejn vozí turisty z Brna přes Tišnov do Bystřice nad Pernštejnem a Nového Města na Moravě.

Další změny se zatím v jízdnicích rádech na jižní Moravě nechystají, již několik týdnů se jezdí podle jízdnic ráků pro letní prázdniny. „Cestujících sice pomalu přibývá, ale nejedí studenti a školáci, což je podstatná část,“ řekl Havlík.

Současný režim provozu je tak podle něj dostačující a záleží na vedení Jihomoravského kraje, zda se rozhodne případně vrátit k běžným jízdnicím rádkům. **ČTK**



Cyklisté budou moci opět vyrazit do okolí Brna také cyklobusy.

BRNO.CZ



Antarktida. Vědci se vrátili o měsíc později

Komplikovaný byl letošní návrat výzkumné expedice Masarykovy univerzity z Antarktidy. Místo původně plánovaného termínu návratu v druhé polovině března se devítičlenná skupina dostala do České republiky až na samém konci dubna. Cestu domů jim zkomplikovala jednak závada na lodi chilského námořnictva, která je vyzvedla na ostrově Jamese Rosse až 21. března, a pak také světová pandemie koronaviru, kvůli níž ustala letecká doprava z Chile. Do Evropy se tak expedice dostala díky repatriacnímu letu Francie až 30. dubna. Po příjezdu do České republiky zamířili všichni členové expedice do čtrnáctidenní karantény.

MET

Osvětlení. Chystají nové

V Brně na dva a půl kilometru dlouhém úseku cyklostezky z osady Kamenná po park Anthropos bude nové osvětlení. Práce by měly začít letos v červenci a skončit příští rok v srpnu. Díky osvětlení bude úsek bezpečnější. Brno chce dát městské společnosti Technické sítě Brno dotaci 8,15 milionu korun na vybudování osvětlení, schválit to musí ještě zastupitelé. „Celková délka trasy, kde ve členitém terénu vznikne nové osvětlení, je 2420 metrů. Na cyklostezce vznikne zhruba 85 nových světelných míst,“ uvedla primátorka Markéta Vaňková.

Radní pro investice David Grund doplnil: „Plánované náklady činí 230 tisíc korun za vyhotovení projektu, 130 tisíc

za montáž a demontáž dopravního značení, 2,9 milionu za nosný materiál. Elektromontážní práce vyjdou na 957 tisíc a zemní práce na 3,9 milionu. Vnímáme projekt jako důležitý a významný pro všechny, kteří v této lokalitě sportují či jí jen procházejí.“

Vybudování veřejného osvětlení podporovala příslušná městská část Brno-střed i policie. „Díky veřejnému osvětlení cyklostezky se zvýší bezpečnost chodců a cyklistů. V blízkosti nového úseku cyklostezky se nachází několik sportovišť a dětských hřišť. Oblast proto putuje nejen velké množství cyklistů, ale i maminek s dětmi a kočárky či mládeže,“ doplnil radní pro školství a sport Jaroslav Suchý. **ČTK**

**SVÍTIDLA • ELEKTROMATERIÁL • NÁŘADÍ****VYBÍRÁME Z NAŠÍ NABÍDKY****LED ŽÁROVKA**

A60-I2708C, 650 lm, 3 000 K,
8 W, E27, hruška smooth



Max. odběr 10 kusů na osobu.

**AKČNÍ
CENA:****19 Kč****PRODLUŽOVACÍ PŘÍVOD**

3 zásuvka s vypínačem,
délka šňůry 1,5 m

**AKČNÍ
CENA:****59 Kč****VRTAČKA DEWALT**

DCD709D2T, 18 V XR
bezuhlíková příklepová vrtačka
18 V XR, 2 x baterie, univerzální
nabíječka XR, odolný kufřík

**AKČNÍ
CENA:****4 839 Kč**

ELKOV ELEKTRO A.S.
SOKOLOVA 701/1F
BRNO - HORNÍ HERŠPICE

PO - PÁ: 6:30 - 16:30
SO: 8:00 - 13:00

Nabídka platí do 31. 5. 2020 nebo do vyčerpání zásob. Uvedené ceny jsou s DPH.

Čtvrtá největší ostuda města se proměňuje. Bude v novém

Graffiti umělci, pouliční malíři, jsou „proti šedi“.

V pátek 10. dubna uplynulo devadesát let od chvíle, kdy byla v Brně zahájena stavba automobilové závodní dráhy, které propůjčil své jméno tehdejší prezident T. G. Masaryk. Za pouhých 173 dní, tedy v neděli 28. září 1930, už nová trať hostila závody. Nejen tato výročí by letos mělo připomenout hned několik akcí.

O jednu z nejvýraznějších se postarají v prostoru bývalého závodního depa v Bosonohách brněnští sprejeri, které oslovil ke spolupráci pořadatel Brněnského sportu roku 2020 Vladimír Koudelka. „Kdykoliv jedu kolem, tak se musím na ty staré boxy vždycky podívat. Dodnes se mi také vybavuje vůně benzínu s ricinovou příchutí, když jedu kolem místa v Libušině údolí, kam mě ještě jako předškoláka brával s sebou můj táta, který tam dělal traťového komisaře. Vůně benzínu, to je můj první vjem z Masarykova okruhu – pardon – ze Závodu družby národů,“ usmívá se Koudelka. Ten se rozhodl uspořádat akci, díky níž se prostor původních závodních boxů, vyhlášený před časem za brněnským autobusovým nádražím, vlakovým nádražím a fotbalovým stadionem za Lužánkami jako čtvr-

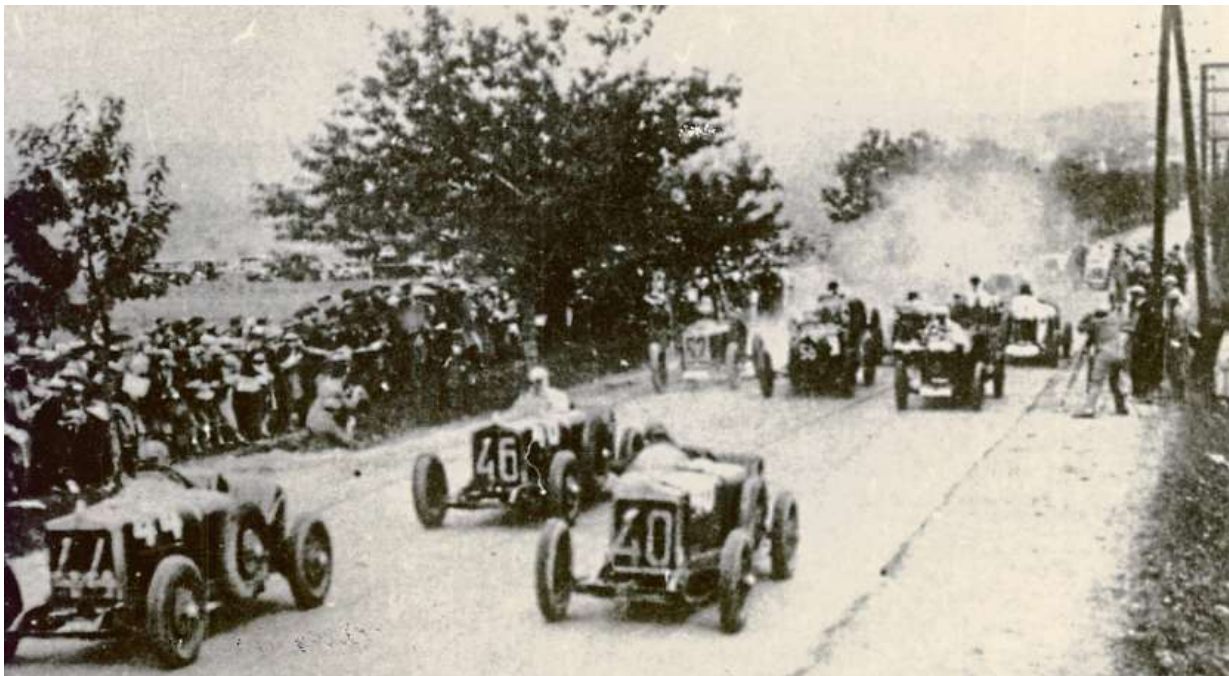


Foto z prvního závodu konaného v roce 1930

4x TECHNICKÉ MUZEUM V BRNĚ

tá největší ostuda Brna, promění v důstojné místo připomínající bohatou historii motoristického sportu v Brně. „S vědomím a podporou městské části a motoristických přátel jsem oslovil pana Přemysla Veselého a jeho prostřednictvím další firmy, které v Bosonohách stavějí kanalizaci, a požádal je o pomoc. Rádi bychom, aby téměř stometrová boxová stěna byla upravena a obilena tak, abychom ji následně mohli poskytnout graffiti umělcům, pouličním malířům, chcete-li

sprejerům, k volné tvorbě, jejímž motivem bude tradice Masarykova okruhu – auta, motorky, lidé, události,“ plánuje Koudelka. Stěnu v současnosti tvoří 35 segmentů odpovídajících původním boxům, čímž je přirozeně vytvořeno 35 „pláten“ s vlastními rámy. Po konzultaci s městskou policií a radním pro kulturu Markem Fišerem už došlo k oslovení umělců ze spolku Barvou proti šedi a z Graffshopu Brno.

„Původně jsem chtěl, aby to bylo vše hotové za 173 ho-

din, ale všichni si to chtějí jaksi vychutnat,“ říká Koudelka. Vše by ale mělo být hotovo do 6. srpna, kdy se v prostoru bývalých boxů uskuteční jedna ze vzpomínkových akcí. Kromě 90 let od zahájení stavby okruhu a prvních závodů je to letos také 70 let, co se na Masarykově okruhu jely poprvé závody motorek, a 55 let od prvních závodů motocyklového mistrovství světa. Navíc na letošek připadá i 120. výročí narození Elišky Junkové, která se o stavbu legendárního brněnského závo-

diště zasloužila a nový okruh v onu památnou zářijovou neděli před devadesáti lety oficiálně pokřtila čestným kolem ve své žluté bugatce. Výstavu k výročí připravuje i Technické muzeum, které žádá o spolupráci majitele dobových fotografií a dalších artefaktů, aby poslali jejich kopie kurátorce výstavy Sylvii Zouharové Dykové na adresu dykova@tmbrno.cz.



**RADEK
BABIČKA**
dopisy@metro.cz



Příprava trati (na snímku vlevo). Na snímku vpravo nahoře je závodník Jiří Kristián Lobkowicz během prvního závodu na Masarykově okruhu.

Japonské přísloví: Zeptáš-li se, stydíš se za svou nevědomost teď, nezeptáš-li se, (tajenka).

	HLAS HADA	NAHÝ LIDSKÝ MODEL	PÍSNÍČKÁŘ (KAREL 1944-1994)	OKRASNÁ		ALEŠKA (DOM.)	ŘEKA V JABLONCI	OPAK "KE"	UKRAJINA (MPZ)	SPRAVOVAT TMELEM		CIZÍ ŽENSKÉ JMÉNO	ZÁSTUP LIDÍ	HEREČKA JANŽUROVÁ (INIC.)	POPŘENÍ	CIZÍ JMÉNO (ATANÁS)
KRÁTKÝ KABÁT					ULPÍVAT						PATŘÍČÍ IDĚ (ŽEN. R.)					
VNITŘKEM					TVRDÝ SÝR IRKA (SLOVEN.)						AUTEM NARAZIT KRÁL POUŠTĚ					
ZAČÁTEK TAJENKY									KANDIDÁT ZRCADLIT					GALLIUM (CHEM. ZN.) LIBUŠE (DOMÁC.)		
	OŠKLIVOST	LORA (DOM.) OHRAZENÉ SVRŠKY POVOZŮ						HONČAROVO JMÉNO OPAK "VELKÝ"					LOCAL AREA NETWORK (ZKR.) ČÁST ATOMU			
ČESKO (OZN. LETADEL)			BLANSKO (ST. SPZ) VŽÍT S SEBOU VOZEM				1504 (ŘÍMS.) PILA (ZDROB.)					PÍSMO STRAKA TROPICKÁ DŘEVINA				
PONA						NOTOVÝ ZÁPIS MYSL (LAT.)					AUTOR ROMANET (JAKUB) ZN. ČEPELEK (DŘÍV.)					
ČÍSLOVKA ŘADOVÁ (ŽEN. ROD)					PŘÍJEMNÁ AMERICKÁ ZPRAVODAJSKÁ SLUŽBA					NEJMENŠÍ BUVOL GENERÁL EISENHOWER					54 (ŘÍMS.)	JAKÝ (SLOVEN.)
TO I ONO (ŘÍDČ.)				KONEC TAJENKY LAWRENCIUM (CHEM. ZN.)										POPĚVEK MOST (ST. SPZ)		
BÍLÉ KYSELÉ VÍNO								HOSPODÁŘ								
POM.: BKA, CIA, INÉS, LEŠKA, MENS, NEGACE, OBĚ, OLES, PICA		VYTYČENÝ SMĚR						TÝKAJÍCÍ SE STRNUTÍ ŠIJE								

AUTOR KŘÍŽOVKY: JAROSLAV VANĚČEK

Tajenka: stydíš se celý život

INZERCE

Betónová dlažba

PREFA DEKOR

...jako přirozená součást venkovního prostoru

PREFA BRNO / WWW.PREFA.CZ

BARNEX SPORT
prodej • servis • půjčovna • parkování před prodejnou

přes 200 kol na prodejné

ELEKTROKOLA 25-160.000 Kč

Brno, Kaštanová 70b
200 m od Makra směr Tuřany
Po-Pá: 8.30-18.30, So: 9.00-13.00
www.barnexsport.cz

TESTCENTRUM TREK

Testování kol TREK 29. 5.-31. 5.

PŮJČUJEME DĚTSKÁ KOLA NA CELOU SEZÓNU

TREK TREK Wahoo, 20", 24", 26" 6 barev
20", 8,9 kg 8 990,- 24", 9,6 kg 10 290,- 26", 10 kg 11 490,-

TREK TREK Rail 9.7 Carbon 169 990,-

KOLA * ELEKTROKOLA * GRAVEL * TESTOVACÍ KOLA a ELEKTROKOLA

BRNO IN DUST RIAL

PO STOPÁCH TEXTILNÍHO
PRŮMYSLU

KOLEM PALÁCŮ PRŮMYSLOVÉ
ARISTOKRACIE

O ARCHITEKTUŘE A PŘÍBĚZÍCH



KOMENTOVANÉ PROHLÍDKY / VYHLÍDKOVÝ MINIBUS /
PŘEDNÁŠKY / STEZKY / AKCE A FESTIVALY

www.brnoINDustrial.cz

Pořadatelem projektu je TIC BRNO ve spolupráci s Technickým muzeem v Brně.

B | R | N | O |

TIC BRNO ←

TECHNICKÉ
MUZEUM
V BRNĚ

GO TO BRNO.cz ←