

ASKO[®]
NÁBYTEK

NÁBYTEK PRO VŠECHNY

12. – 14. 6.
2015

metro[®]

PÁTEK 12. ČERVNA 2015 Č. 112 • WWW.METRO.CZ

SLEVA*

50%

při nákupu
nad 50 000 Kč

zaplatíte jen

25 000 Kč



DOPRAVA ZDARMA

12. - 14. 6. 2015

Do vzdálenosti
50 km

Platí pro kupní smlouvy uzavřené od 12. 6. do 14. 6. 2015 v prodejnách ASKO Nábytek, u kterých bude uhrazena alespoň polovina z celkové kupní částky do 5 pracovních dní. Minimální hodnota nákupu 10000 Kč, závoz do vzdálenosti 50 km, bez vynášky - k prvním uzamykatelným dveřím. Neplatí pro akční a již zlevněné zboží. Nabídka platí i pro e-shop. Podmínky na www.asko.cz.

www.asko.cz

Nabídka platí od 12. 6. do 14. 6. 2015 nebo do vyprodání zásob ve všech prodejnách v ČR vyjma e-shopu www.asko.cz, a to – není-li u konkrétního zboží uvedeno jinak – až do vyprodání zboží skladem, poté si zákazník zboží může v uvedené době v prodejně objednat za stejných podmínek a cen. *Sleva 50% se odečítá z doporučených prodejních cen u všech nákupů v celkové hodnotě větší než 50 000 Kč a nelze ji kombinovat ani sčítat s dalšími akčními nabídkami. Platí pouze pro nově uzavřené zakázky. Nevztahuje se na akční zboží z naší reklamy a již zlevněné zboží.

BRNO • MLADÁ BOLESLAV • HRADEC KRÁLOVÉ • ČESKÉ BUDĚJOVICE • OLMOUC • PRAHA • CHOMUTOV • ZNOJMO • TEPLICE • PLZEŇ • ZLÍN • TÁBOR

pouze
do neděle

DOPRAVA ZDARMA



na velké domácí spotřebiče
nad 5 000 Kč

více na alza.cz/dopravazdarma

 alza.cz

AEROBIKU ODZVONILO, V KURZU JE MORČE

NABÍDKA VOLNOČASOVÝCH KURZŮ MŮŽE BÝT BIZARNÍ STRANA 4



metro



Pátek, 12. června 2015

Č. 112, www.metro.cz
Svátek slavi: Antonie

Min. 26°
Max. 30°

Největší deník v ČR

Útoků na bankomaty přibýlo, řadí tu gangy

Skimming. Tohle slovo si zapamatujte, možná se s ním setkáte, když nebudete opatrní. **Zloději.** Při výběru peněz z bankomatů si zkopírují vaši kartu. **Obrana.** Poradíme vám, jak napadený bankomat poznat STRANA 2



Komenský odcházel z Jihlavy. Největší živý obraz Česka vytvořilo 450 lidí

V parku Gustava Mahlera v Jihlavě včera vznikl největší živý obraz v dějinách České republiky. Scenerii pojmenovanou Jan Amos Komenský se loučí s Jihlavou vytvořilo 405 Jihlavanů ze dvou desítek místních spolků. Výkon bude zapsán do České knihy rekordů. Živý obraz je součástí 14. ročníku mezinárodního hudebního festivalu Hudba tisíců – Mahler Jihlava 2015.

MAFRA – PETR LEMBERK

Letos už je více napadených bankomatů než za loňský rok

**Případy skimmin-
gu přicházejí ve
vlnách a právě teď
podvodníci řadí.
Jak se chránit?**

Uplynulý rok policisté z pohledu skimmin-
gu (viz box) hodnotí jako výjimečný. Zatímco
v roce 2013 objevili rekordní počet napadených bankomatů, a to 184, loni to bylo o 150 méně. Podle mluvčího Útvaru pro odhalování organizovaného zločinu Pavla Hantáka se o pokles zasloužila dobrá práce policie a také lepší zabezpečení bankomatů proti útokům skimmerů.

„První čísla za letošní rok však ukazují, že pokles v loňském roce rozhodně neznamená začínající dlouhodobý trend,“ říká ale teď Hanták. Letos už policisté narazili na 48 případů skimmin-
gu, nejvíce z nich opět bylo v Praze a v Brně. Jak dodává Lukáš Poznar, odborník na problematiku skimmin-
gu ve společnosti ČSOB a Era, podvodníci – převážně organizované gangy ze zahraničí – dělají nájezdy ve vlnách. A jedna taková tu teď evidentně je. Poznar proto radí před samotným výběrem si bankomat nejprve dobře prohlédnout.

„Všimněte si jakýchkoli nestandardních prvků – zbytky lepidla, jiný plast, ledabyle přilepené komponenty či ne-

Jak to chodí

Při skimmin-
gu podvodníci
zkopírují údaje z magnetického proužku platební karty bez vědomí jejího majitele.

- To se děje nejčastěji pomocí skimmovacího zařízení umístěného přímo v bankomatu. Druhou, ale méně častou možností je, že je podvodník smlouven s obchodníkem, který před vrácením karty klientovi tyto údaje z magnetického kroužku zkopíruje.

- Údaje pak nahrají na padělanou kartu. Falešná karta je ale bez znalosti PIN prakticky na nic. Ten získají díky kamerě umístěné nad klávesnicí ban-

komatu. Proto se důrazně doporučuje klávesnici zakrývat druhou rukou.

- Podle policie se nelegální výběry z účtů nejčastěji provádějí v mimoevropských zemích jako USA, Kolumbie, Mexiko, Peru, Indonésie, Malajsie či Indie. V Evropě nejčastěji v Bulharsku a na Ukrajině.
- Podle experta Poznara ale dnešní bankomaty – ač mohou vypadat stejně – obsahují daleko více zabezpečovacích prvků než před deseti lety. Také banky mají více možností, jak pokusy o zneužití platební karty odhalit ještě dříve, než k nim dojde.

standardně vyčnívající součásti,“ vypočítává. Pokud pak klient něco takového zpozoruje, bankomat by vůbec neměl použít a měl by hned zavolat do banky, případně na policii.

A pokud třeba zrovna kvůli rostoucí frontě za vámi není čas detailně bankomat zkoumat, bohatě postačí při zadávání PIN zakrýt klávesnici. „Co skimmer potřebuje především? Získat kopii magnetického proužku na kartě a PIN. Bez znalosti PIN nemá pachatel šanci kartu klasickým způsobem zneužít,“ uzavírá Lukáš Poznar.



**TOMÁŠ
BELICA**
tomas.belica@metro.cz

INZERCE

octenisept®

25 LET NA TRHU

pro domácí lékárníčku

Dezinfekce na rány, sliznice a pokožku. Léčí. Nepálí. Nebarví. Volně prodejné.

Léčivý přípravek k vnějšímu použití.

OCTENISEPT 0,1 g / 100 g kožní sprej, roztok, DRM SPR SOL 1X50ml, Kód SÚKL - 0158766

Před použitím si pozorně přečtěte příbalový leták.

K dostání ve vaší lékárně nebo na e-shopu **Nora** a.s. www.nora-as.cz

výrobce dezinfekcí
s nejdelší tradicí v Evropě

Zprávy krátce

O víkendu vedro

S koncem týdne přijde oteplení. Dnes čeká tropické počasí jen jižní a východní Moravu, o víkendu už by se teplota přes 30 stupňů měla objevit na teploměrech po celém Česku. Poté přijdou bouřky a ochladí se.

Výherce miliard se přihlásil

Výherce z Pardubického kraje si přišel do Sazky pro rekordní loterijní výhru 2,466 miliardy korun. Zdržel se asi dvacet minut, byl velmi nervózní a říkal, že pospíchá na vlak. Jeho život se prý zatím nezměnil. **idNES.cz**



Joe na Kunětické hoře

V sobotu se v krásném prostředí Kunětické hory uskuteční premiéra komedie Limonádový Joe. Diváci se mohou těšit na zlidovělé citáty z kultovního filmu, ale i na nové postavy a nové písně. **ČTK**

NEJZÁBAVNĚJŠÍ MUZEUM
VOSKOVÝCH FIGURÍN

Grévin
PRAHA

Přijďte si užít večer plný jazzu do Grévinu. Čeká na vás excelentní jazzové trio ve složení Athina Langoska (zpěv), Sára Bukovská (klavír), a Šimon Marek (violoncello). A společnost jim nebude dělat nikdo menší než Louis Armstrong.

CELETNÁ 15, PRAHA 1
WWW.GREVIN-PRAHA.CZ

MUZEJNÍ NOC

V MUZEU GRÉVIN

13. 6. 2015
od 19 do 23h

AKCE 1+1 ZDARMA
(KE KAŽDÉ ZAKOUPENÉ VSTUPENCE
JEDNA ZDARMA)

Ukrajina a Rusko

Další Putinův konvoj překročil ruské hranice

Do východoukrajinských měst Doněcku a Luhansku včera dorazil nový ruský „Putinův konvoj“, jak v Donbasu ruské kolony nazývají. Ukrajinsko-ruskou hranici přejel podle obvyklého scénáře: na hraničním přechodu kontrolovaném separatisty nebyla zajištěna kontrola ukrajinských celníků, ruská vozidla se pohybovala výhradně po území kontrolovaném vzbouřenci. **ČTK**



xandr Zacharčenko (viz foto) před ruskými novináři obhajoval doněckou nezávislost. Přitom jak úterní, tak středeční návrh změn v ukrajinské ústavě sám podepsal a odeslal evropským institucím. Podle dohody z Minsku mají navíc separatisté i přes změny ústavy uzнат ukrajinskou svrchovanost. **NEK**

Krok třetí: žádná autonomie, ale přímo nezávislost

Nejprve proruší separatisté příšli s návrhem změny ukrajinské ústavy, v které uznávali, že Krym je součástí Ukrajiny. Den nato, tedy včera, tuto pasáž změnili a Krym přisoudili Rusku. A včera vůdce doněckých vzbouřenců Ale-

Rafinerie stále v plamenech

V areálu ropné rafinerie u Kyjeva stále hoří 13 menších zásobníků ropy a jeden větší s kapacitou 900 krychlových metrů. Na místě havárie, při níž v noci na úterý z dosud nejasných příčin došlo k výbuchu a usmrcení čtyř lidí, jsou stále stovky hasičů. **ČTK**

Létat by se mělo s až o 40 procent menší bagáží

Letecké společnosti chtějí zmenšit rozměry zavazadel, která si cestující smějí vzít na palubu.

Letecké společnosti, které jsou členy Mezinárodní asociace leteckých dopravců (IATA), se domluvily na nových minimálních rozměrech příručních zavazadel, která si cestující mohou s sebou vzít na palubu letadla. Minimální rozměry zavazadla přitom řada společností často uvádí i jako maximální. Informuje o tom španělský deník El Mundo.



Členem asociace je také ČSA.

PROFIMEDIA.CZ

Tašky, batohy a malé kuffíky, které si s sebou cestující berou na palubu, by se tak měly zmenšit z nynějších 56 cm x 45 cm x 25 cm na 55 cm x 35 cm x 20 cm. Vyjádřeno v objemu to znamená o 39 % menší zavazadlo. Podle Toma Windmullera z IATA se tímto novým krokem především

zrychlí nastupování do letadla. Každá letecká společnost se však může rozhodnout samostatně, zda svým klientům povolí vstup na palubu s většími zavazadly.



ONDŘEJ NEKOLA

ondrej.nekola@metro.cz

INZERCE

peugeotemotionday.cz

PEUGEOT
EMOTION DAY
 6. 5. – 28. 6. 2015

NASTARTUJTE SVÉ EMOCE ZA
 VOLANTEM VOZŮ PEUGEOT

PEUGEOT doporučuje TOTAL PEUGEOT FINANCE
 Spotřeba a emise v kombinovaném provozu pro model 308 GT: 4,0–5,8l/100 km, 103–134 g/km. Foto je ilustrační.

Přijďte na roadshow Peugeot Emotion Day, která se koná po celé České republice od 6. 5. do 28. 6. Vždy od středy do neděle pro vás bude připravená modelová řada Peugeot. Vyzkoušíte si sportovní RCZ, crossovery 2008 a 3008, rodinné vozy 5008 a 308 SW či model 508 RXH nově s dieselovým motorem a další vozy Peugeot. Navíc se můžete těšit na pikantní obchodní nabídku a příjemnou atmosféru se zábavným programem pro děti a soutěžemi o zajímavé ceny včetně skútru Peugeot. Více na peugeotemotionday.cz.

MOTION & EMOTION



PEUGEOT

14. 6. 10:00–18:00, ZLÍN, NC ČEPKOV, Tyršovo nábřeží 5496

17. 6. 10:00–18:00, KUNOVICE, ALBERT, třída Vítězství 841



Sasha jede. Kulturní město Plzeň se roztačí

Mezinárodní festival Tanec Praha 2015 nabídne v Plzni ve spolupráci s Evropským hlavním městem kultury kvalitní program. Ten zahájí už v pondělí berlínská choreografka Sasha Waltz, ta publiku přijede zatančit představení, které ji v minulosti katalpulovalo mezi světovou špičku taneční scény: Travelogue I – Twenty to Eight. Poté zavítá také do dalších míst Plzeň-

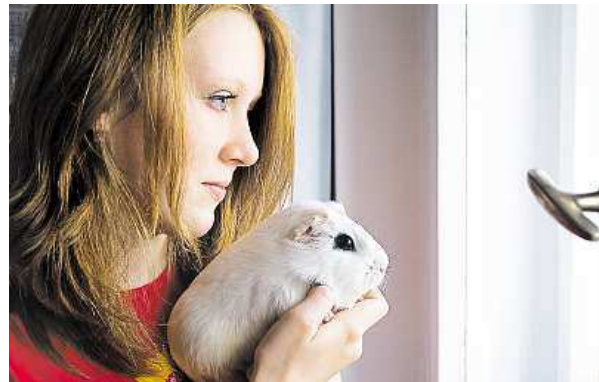
ského kraje – Kladrub, Klatov, Nečtin a Štáhlavic.

„S trochou nadsázky se z DEPO2015 stane 15. června malý kus Berlína v Plzni, za který ovšem diváci nezaplatí 50 a více eur, ale pouze patnáct,“ říká programový ředitel Plzně 2015 Jiří Sulženko.

Stejně místo bude ve středu hostit vystoupení Markéty Vacovské za doprovodu Lenky Dusilové. **IBE**

Aerobic je nuda. Naučte se flirtu

Pozvánka na seminář Jak vychovat spokojené morče nám nedala spát. Proto teď čtete o nevšedních lekcích.



Morčata jsou prý neaktivní pohodáři.

PROFIMEDIA.CZ

Avizovaný kurz Olgy Lounové Jak uspět v umění vzbudil před časem takovou vlnu nefalšovaného veselí, že se její zpěvačka a herečka raději rozhodla odpískat. Mnozí další se ale bez boje nevzdávají...

Dokonalý sport pro všechny psy

Musherství je, když vezme te malamuta a za něj zapřáhnete saně. Veronika Navrátilová, která pořádá kurzy Jak zapřáhnout psa, ale vysvětluje, že pes může táhnout cokoliv. Třeba cyklistu nebo lyžaře. „Třeba při jízdě na koleběžce pes pomáhá v tahu,“ říká. A na velikosti prý nezáleží: „Máme od krysaříků až po ovcáky a ohaře. Výjimkou jsou pouze psi s krátkým čumákem, kteří tyto sporty neudělají, ale jinak skutečně cokoliv.“

Morčata, to jsou pohodáři

Tři roky se chovu morčat profesionálně věnuje Daniela Reichelová, takže lze říct, že těmto chlupáčům a jejich

potřebám rozumí jako málokdo. Přesto seminář Jak vychovat spokojené morče, který se konal ve středu v benešovské knihovně, byl její první takovou zkušeností. „Děti prý mají zájem o knihy o chovu morčat, tak mě požádali, zda bych uspořádala seminář,“ říká Reichelová. Toho jsme se sice nemohli zúčastnit, nicméně nás zajímalo, co udělat, aby naše morčata byla spokojená. „Základem je dobré papání,“ říká chovatelka a pokračuje, že důležité je také morčátka nijak nehoňit: „Jsou to pohodáři, nijak sportovně založení, nejsou aktivní jako křečci nebo pís-komilové.“

Lekce sebevědomí

Sexuoložka Laura Janáčková má na kontě několik knih na téma vztahy mezi muži

a ženami, jedna z nich se jmenuje Muži chtějí potvory. Před časem také Janáčková ženy školila, jak se stát potvorami. Podle ní šlo o obvyklý kurz s neobvyklým názvem, už se ale k němu nechce příliš vracet. „Připravila jsem od té doby několik kurzů podobného zaměření, jejichž tématem bylo shodně sebevědomí ženy,“ napsala nám.

Dalším zajímavým lektorem je David Hürka, který si nechává říkat Flirt guru a ve své Akademii flirtu učí muže, jak získat sebevědomí k jistému skórování u žen. Cena? Od 2 990 do 14 990 Kč. Zajímalo nás velice, kolik Flirt guru může mít zájemců, a také, co je základem úspěchu. Bohužel, došlo k jakési nesynchronizaci v kyberprostoru a odpovědi mailem nedorazily. **TOMÁŠ BELICA**

INZERCE

SOUTĚŽ PRO ČTENÁŘE DENÍKU METRO

VYHRAJTE
BALÍČEK K FILMU JURSKÝ SVĚT!

SOUTĚŽNÍ OTÁZKA

Jaký byl přesný název filmu Jurský park z roku 1997?

- a) Ztracený svět: Jurský park b) Ztracený dinosaur: Jurský park
c) Ztracený vědec: Jurský park



Instrukce k soutěži:

Své odpovědi zaslajte do dnešní půlnoci na adresu vyhaj@metro.cz ve tvaru JMÉNO, PŘIJMENÍ, ADRESA, TELEFON, SPRÁVNÁ ODPOVĚD (A, B, nebo C), do předmětu e-mailu uveďte JURSKÝ SVĚT. Balíček k filmu vyhrají tři soutěžící se správnou odpovědí. Výherce bude kontaktován e-mailem do 3 pracovních dnů. Více informací o pravidlech soutěže a vyzvednutí cen najdete na www.metro.cz

metro

NOVINY K NEZAPLACENÍ



TÝDENÍK **TÉMA** PŘÁVĚ V PRODEJI

JEN
25 Kč

KRAJČO VERSUS KLUS: DVA SVĚTY

- Dva velké rozhovory o sobě i o tom druhém
- Proč spolu nemluví a proč si oba dali pauzu
- O penězích, rodinách, plánech i snech



OLOMOUČ
ZLÍN

ASKO[®]
NÁBYTEK

NÁBYTEK PRO VŠECHNY

SLEVA*
na nábytek

40%

z každých

10 000 Kč nákupu

VELKÝ VÝPRODEJ

zahradního nábytku **SLEVY**

50% + 10%



pro 3 osoby

Houpačka, látka modro-bílá, zeleno-bílá, ocelová konstrukce, 170 x 153 x 110 cm, 1006343-00, 01 140 x 151 x 110 cm, 400241-00, 01 - 1 799,-

~~5 199,-~~ Sleva **50% + 10%**
2 339,-

pro 2 osoby



Lucerna, krémová matná, 12 x 21 cm, 0127563-00



~~399,-~~ Sleva **62%**

149,-

Čajové svíčky, vonné, různé druhy, sada 50 ks, 128915-00, 01, 02



50 ks

~~269,-~~ Sleva **70%**

79,-

Čajové svíčky, sada 100 ks, bez parfemace, 0101361-00



100 ks

~~149,-~~ Sleva **67%**

49,-

Nabídka platí od 11. 6. do 28. 6. 2015 nebo do vyprodání zásob v prodejních Olomouc a Zlín včetně e-shopu www.asko.cz, a to - pokud není u konkrétního zboží uvedeno jinak - až do vyprodání zboží skladem, pak si zákazník zboží může v uvedené době v prodejně objednat za stejných podmínek a cen. Chyby v tisku vyhrazeny. Ceny jsou uvedeny bez dekorace, dopravy a montáže, včetně DPH. Společnost ASKO Nábytek si vyhrazuje právo změn v barvě a variantě nabízeného sortimentu, uvedené rozměry jsou orientační. Na přání zákazníka zajistíme dopravu a montáž. Zboží zakoupené v kamenné prodejně nezasíláme na dobírku. Výběr potahových látek za příplatek. *Slevy se odečítají z doporučených prodejních cen a nelze je kombinovat ani sčítat s dalšími akčními nabídkami. Platí pouze pro nově uzavřené zakázky. Nevztahuje se na akční zboží z naší reklamy a již zlevněné zboží, kuchyně, elektrospotřebiče a bytové doplňky. **Toto zboží není skladem, zákazník si ho může v čase platnosti nabídky v prodejně objednat. Prospekt 506P2_CZ.

Sedací souprava ve tvaru U, látka šedá / tkaná látka šedá, rozměry: 204×343×211 cm, polohování opěrek hlavy, za příplatek: rozklad na lůžko, úložný prostor, polohovatelné područky, potažení zad, polštářky, 1006483-50**

Další potahy za příplatek

NOVINKA

Možnost plánování dle Vašich představ

54 990,-
Sleva 49%

27 999,-

ROHOVÁ SEDACÍ SOUPRAVA VE TVARU U



Úložný prostor za příplatek



Rozklad na lůžko: 125×267 cm za příplatek



Polohovatelné opěrky

Konferenční stůl, bílá - vysoký lesk, na kolečkách, 80×42×80 cm, 1003531-00

Vysoký lesk

Konferenční stůl, Wenge / dub Sonoma / dub Sanremo / švestka, 120×51×65 cm, 1002334-01, 02, 03, 04

Švestka
Wenge
Dub Sonoma
Dub Sanremo

Konferenční stůl, bílá / ořech / černá / dub Sonoma, 100×45×60 cm, 1003519-00, 01, 03, 04

Dub Sonoma
Ořech
Černá

Konferenční stůl, tvrzené sklo černé, nerez, 90×43×55 cm, 1003502-00, 01

Bílá



5 790,-
Sleva 39%

3 499,-



3 290,-
Sleva 39%

1 999,-



2 190,-
Sleva 36%

1 399,-



1 190,-
Sleva 41%

699,-

ASKO
NÁBYTEK

40% SLEVA*

3 barevná provedení



Variabilní program pro dětský pokoj,

- 1. Komoda, 100×102×44 cm, 1003027-03 - 2 999,-
- 2. Skříň, 80×197×52 cm, 1003027-00 - 3 299,-
- 3. PC stůl, 125×85×55 cm, 1003027-06 - 2 299,-
- 4. Regál, 45×197×44 cm, 1003027-01 - 2 199,-



3 750,-
Sleva 38%

2 299,-



ESHOP ASKO

Postel, plocha lůžka: 140×200 cm, ekokůže černá a červená / látka se vzorem, nebo ekokůže černá a žlutá / látka se vzorem, 1006828-00, 01

Včetně matrace a roštu

Úložný prostor

Další potahy za příplatek



13 990,-
Sleva 42%

7 999,-

ESHOP ASKO

Válenda, látka černo-bílá, šedo-modrá, fialovo-bílá, se vzorem, pevně čalouněná pružinová matrace, plocha lůžka 80×200 cm, 1004524-02, 03, 04

Úložný prostor

Další potahy za příplatek

4 490,-
Sleva 55%

1 999,-

Nabídka platí do 28. 6. 2015 nebo do vyprodání zásob ve všech prodejnách ASKO Nábytek v ČR včetně e-shopu www.asko.cz, a to - pokud není u konkrétního zboží uvedeno jinak - až do vyprodání zboží skladem, pak si zákazník zboží může v uvedené době v prodejné objednat za stejných podmínek a cen. Chyby v tisku vyhrazeny. Ceny jsou uvedeny bez dekorace, dopravy a montáže, včetně DPH. Společnost ASKO Nábytek si vyhrazuje právo změn v barvě a variantě nabízeného sortimentu, uvedené rozměry jsou orientační.

Obývací stěna, bílá / černé sklo, LED osvětlení - energ. tř. A, 230 × 190 × 40 cm, 4 díly: TV stolek, 2x vitrína, police, 1006709-00

NOVINKA

4 díly

LED osvětlení



11 490,-
Sleva 47%
5 999,-

Obývací stěna, dub Antik / bílá, úchytky chromovaný plast, TV stolek, 2 police, komoda, závěsná vitrína, rozměry: 300 × 201 × 40 cm, 1006645-00

Osvětlení za příplatek



10 350,-
Sleva 46%
5 499,-

5 dílů

Relaxační TV křeslo, mikrofáza tmavě hnědá, s elektromotorem, 83 × 108 × 91 cm, 520202-00



polohování zad a nohou



14 490,-
Sleva 44%
7 999,-

Relaxační křeslo, látka hnědošedá, křeslo: 83 × 104 × 81 cm, podnožka: 54 × 40 × 43 cm, 1006963-00

včetně podnožky



10 990,-
Sleva 36%
6 999,-

Polohovatelné křeslo, ekokůže hnědá, 78 × 107 × 85 cm, včetně podnožky, 1003643-00, 01

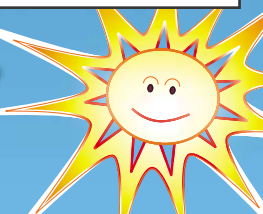


polohovatelné



5 590,-
Sleva 37%
3 499,-

na TOP PRODUKTY



PC stůl s komodou, rohový, dub Sonoma / bílá, stůl: 140 × 76 × 65 cm, komoda: 130 × 62 × 40 cm, kovové chromované nohy, 1002841-00, 01

Mnoho úložného prostoru



7 290,-
Sleva 38%
4 499,-

PC stůl, buk / švestka / dub Sonoma, 150 × 95 × 74 cm, odkládací polička na monitor, výšuv na klávesnici, 4 zásuvky, prosklené dveře, 1002341-00, 01, 03



6 950,-
Sleva 42%
3 999,-

PC stůl, dub Sonoma s regálem, 3 police, 113 × 147 × 66 cm, 1007101-00



2 750,-
Sleva 45%
1 499,-

Kancelářské křeslo, látka červená / černá, 61 × 108-118 × 67,5 cm, 550493-00, 01, 02, 03



120kg NOSNOST



4 490,-
Sleva 42%
2 599,-

Kancelářské křeslo, ekokůže černá / bílá, černá / červená, 63 × 110-122 × 69 cm, 1006070-00, 01



120kg NOSNOST



4 190,-
Sleva 42%
2 399,-

Kancelářské křeslo, umělá kůže černá / bílá, s područkami, výškově nastavitelné, 64 × 110-120/73 cm, 1003550-00, 01



120kg NOSNOST



3 990,-
Sleva 44%
2 199,-

Kancelářské křeslo, látka červená / zelená / oranžová, 59 × 87-97 × 59 cm, síťovina v oblasti zad, 1006922-00, 01, 02



120kg NOSNOST



2 490,-
Sleva 39%
1 499,-

Dětská PC židlička, výškově nastavitelná, 54 × 73,5-83,5 × 53 cm, 1006926-00, 01, 02



75kg NOSNOST



1 290,-
Sleva 45%
699,-

Kancelářská židle, látka: modrá / červená / šedá / černá, 54 × 59 × 78 cm, 1007600-00, 01, 02, 04



75kg NOSNOST



950,-
Sleva 47%
499,-

Na přání zákazníka zajistíme dopravu a montáž. Zboží zakoupené v kamenné prodejně nezasíláme na dobírku. Výběr potahových látek za příplatek. *Slevy se odečítají z doporučených prodejních cen a nelze je kombinovat ani sečítat s dalšími akčními nabídkami. Platí pouze pro nově uzavřené zakázky. Nevztahuje se na akční zboží z naší reklamy a již zlevněné zboží, kuchyně, elektrospotřebiče a bytové doplňky. **Toto zboží není skladem, zákazník si ho může v čase platnosti nabídky v prodejně objednat.

VELKÝ VÝPRODEJ 50%+10%

zahradního nábytku **SLEVY**

Zahradní set, umělý ratan šedý / ocelový rám, stůl: 60×65×110 cm, skleněná deska, lavice: 68×83×128 cm, stolička: 68×83×63 cm, 3 šedé podsedáky, 1007317-00



~~11999,-~~ Sleva 50%+10%
5399,-

Zahradní set, tropické dřevo, béžové podsedáky, 1 stůl, 4 stoličky, stůl: 120×74×70 cm, stoličky: 52×91×57 cm, 1007384-00



~~14000,-~~ Sleva 50%+10%
6299,-

Křeslo, 65×114×165 cm, látka červená nebo zeleno/černá, kovová konstrukce, 1003248-00, 01



2 barevné varianty

~~2600,-~~ Sleva 50%+10%
1169,-

Lehátko, 59×26×190 cm, látka: červená nebo zeleno/černá, kovová konstrukce, 1003252-00, 01

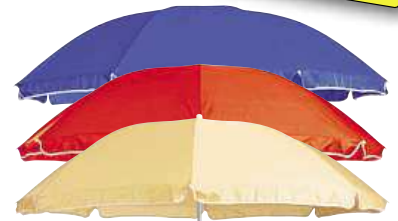


2 barevné varianty

~~2000,-~~ Sleva 50%+10%
899,-

Držák na slunečnik, - 35×34,5 cm, 1006463-00 - 359,-

- ø 50 cm, 1006463-01 - 539,-



Slunečnik, ø 160×190 cm, 1006342-00, 01, 02, 03, 04, 05

různé barvy



~~299,-~~ Sleva 50%+10%
134,-

Polštář, 120×50×5 cm, 50% bavlna, 50% polyester, 711401-00, 01, 02 - 269,-



Polštář na lehátko, 190×50×5 cm, 50% bavlna, 50% polyester, 711409-00, 01, 02 - 549,-

3 barevné varianty



~~169,-~~ Sleva 59%
69,-

Polštář do křesla, 100% polyester, mix barev, 120×50×5 cm, 711398-00, 01, 02

3 barevné varianty



Polštář na lavici, 100% polyester, mix barev, 50×100 cm, 711433-00, 01, 02

3 barevné varianty



~~1119,-~~ Sleva 67%
369,-

~~1119,-~~ Sleva 73%
299,-

PRAHA
NC Europark
Nákupní 444/6
Po-Pá 10.00-21.00
So-Ne 9.00-21.00

BRNO
NC Olympia
U Dálnice 777
Po-Pá 10.00-21.00
So-Ne 9.00-21.00

HRADEC KRÁLOVÉ
Nákupní zóna TESCO
Rašínova 1669
Po-Pá 9.00-20.00
So-Ne 9.00-21.00

PLZEŇ
NC Borská Pole
U Letiště 2/1074
Po-Pá 9.00-20.00
So-Ne 9.00-20.00

ZLÍN
Centro Retail Park
trída 3, května 1205
Po-Pá 9.00-20.00
So-Ne 9.00-20.00

TEPLICE
NC Olympia
Srbická 464
Po-Pá 9.00-21.00
So-Ne 9.00-21.00

MLADÁ BOLESLAV
NC Olympia
Jičínská ulice 1418
Po-Pá 9.00-20.00
So-Ne 9.00-20.00

ČESKÉ BUDĚJOVICE
Obchodní zóna Globus
České Vrbné 2389
Po-Pá 9.00-20.00
So-Ne 9.00-20.00

TÁBOR
NC u Hypernovy
Soběslavská 3073
Po-Pá 9.00-20.00
So-Ne 9.00-20.00

OLOMOUČ - REPČÍN
Obchodní zóna Globus
Pražská 39
Po-Pá 9.00-20.00
So-Ne 9.00-20.00

CHOMUTOV
NC Otvice
Obchodní zóna 275
Po-Pá 9.00-20.00
So-Ne 9.00-20.00

ZNOJMO
NC vedle Baumaxu
Suchohrdelská 2799/26
Po-Pá 9.00-20.00
So-Ne 9.00-20.00

INFOLINKA
tel.: 232 000 222

MAIL
info@asko-nabytek.cz

www.asko.cz

Nabídka platí do 28. 6. 2015 nebo do vyprodání zásob ve všech prodejnách ASKO Nábytek v ČR včetně e-shopu www.asko.cz, a to - pokud není u konkrétního zboží uvedeno jinak - až do vyprodání zboží skladem, pak si zákazník zboží může v uvedené době v prodejně objednat za stejných podmínek a cen, vyjma zahradního nábytku. Chyby v tisku vyhrazeny. Ceny jsou uvedeny bez dekorace, dopravy a montáže, včetně DPH. Společnost ASKO Nábytek si vyhrazuje právo změny v barvě a variantě nabízeného sortimentu, uvedené rozměry jsou orientační. Na přání zákazníka zajistíme dopravu a montáž. Zboží zakoupené v kamenné prodejně nezasíláme na dobírku. Výběr potahových látek za příplatek. *Slevy se odečítají z doporučených prodejních cen a nelze je kombinovat ani sčítat s dalšími akčními nabídkami. Platí pouze pro nově uzavřené zakázky. Nevztahuje se na akční zboží z naší reklamy a již zlevněné zboží, kuchyně, elektrospotřebiče a bytové doplňky. **Toto zboží není skladem, zákazník si ho může v case platnosti nabídky v prodejně objednat.



OTEVŘENO 7 DNÍ V TÝDNU

ASKO
NÁBYTEK

Za pivem? O víkendu na Hrad



Pivo poteče proudem.

MAFRA

Čtvrtý ročník festivalu minipivovarů dnes začíná.

Nemusíte létat po všech čertech, abyste stihli ochutnat co nejvíce z nabídky domácích minivařičů piv. Stačí dnes nebo v průběhu zítřka zajít na Pražský hrad, kde se v rámci 4. ročníku pivního festivalu představí na 140 druhů pěnivého moku. Organizátoři očekávají, že během dvou dnů se vytočí na sedm tisíc litrů.

Platí zde však, že kdo dřív přijde, ten dřív mele, kapacity Hradu jsou totiž omezené. „Na každý den akce máme 1200 lístků v předprodeji a 300 na místě,“ říká za pořadatele Tereza Melišová. Ujistěte však, že se zatím nestalo, že by návštěvníky museli v minulosti odmítnout.

A cena za vstup? Čtyři stovky na místě nejsou sice málo, na druhou stranu vás může těšit vědomí, že tato piva se nevyráběla, ale vařila.

TOMÁŠ
BELICA

tomas.belica@metro.cz

INZERCE

Jaký říz mají piva na Plzeňsku?

Bezmála 800 let se v západních Čechách nechává zrát a kvasit voda, chmel a slad té nejvyšší kvality. Jen vyvolení znají přísně utajenou recepturu, ale všichni hned poznají nezaměnitelně hořkou chuť, zářivě zlatavou barvu a omamně chmelovou vůni našeho tekutého národního pokladu. Dovolte svým smyslům podlehnout pivu té nejvyšší kvality, jehož věhlas dávno překročil hranice Čech i Evropy.

Že sahá v Plzni tradice pivovarnictví až k založení města v roce 1295, asi nikoho nepřekvapí. Právo várečné bylo ale tehdy často zneužíváno a kvalita piva kolísala. Napadlo by vás, jakou kuriózní metodou konšelé zkoušeli poctivost piva? Rychtář vyhlí na lavici džbánků piva, konšelé

se na ni posadili, a když asi po hodině vstali, kožené kalhoty museli mít přilepené k lavici. Pokud se tak nestalo, pivo se nesmělo prodávat. Vydáte-li se do Plzně, žádné pivo se rozhodně vylívat nebude.

Když se řekne pivo, vybaví se většinou Čechů to **plzeňské**. Tradice pivovarnictví je v současnosti reprezentována nejen velkými plzeňskými pivovary, ale také několika **minipivovary**, které v okolí působí. Přijďte se osvěžit do některého z nich. S roztočeným půllitrem na vás čeká hlavní evropské město kultury roku 2015.

Nechte se inspirovat na **www.tradicemasmysl.cz** a užijte si ty nejkrásnější okamžiky.



foto: Libor Sváček

CzechTourism

Jaký říz

~~~~~

## mají piva na Plzeňsku?

Bezmála 800 let se v západních Čechách nechává zrát a kvasit voda, chmel a slad té nejvyšší kvality. Jen vyvolení znají přísně utajenou recepturu, ale všichni hned poznají jejich nezaměnitelně hořkou chuť, zářivě zlatou barvu a omamně chmelovou vůni. Dovolte svým smyslům podlehnout pivům té nejvyšší kvality, jejichž věhlas už dávno překročil hranice Česka i Evropy.



Stahujte pro svůj iPhone i Android zdarma aplikaci České tradice.

[www.tradicemasmysl.cz](http://www.tradicemasmysl.cz)

**Sudoku**

|   |   |   |   |   |   |   |   |   |
|---|---|---|---|---|---|---|---|---|
|   | 4 | 6 | 1 | 9 |   |   |   | 7 |
| 1 |   |   |   |   | 5 |   |   | 3 |
|   | 8 | 9 |   | 3 |   |   |   |   |
| 2 |   |   |   |   |   |   | 5 |   |
|   |   | 4 |   |   | 1 |   |   |   |
|   | 5 |   |   |   |   |   |   | 4 |
|   |   |   |   | 7 |   | 8 | 6 |   |
| 8 |   |   | 5 |   |   |   |   | 9 |
| 9 |   |   |   | 8 | 2 | 7 | 3 |   |

**Počasí**

|                    |                    |                    |                    |
|--------------------|--------------------|--------------------|--------------------|
| <b>DNES</b>        | <b>ZÍTRA</b>       | <b>NEDELE</b>      | <b>PONDĚLÍ</b>     |
|                    |                    |                    |                    |
| Min. 26<br>Max. 30 | Min. 28<br>Max. 32 | Min. 26<br>Max. 30 | Min. 16<br>Max. 20 |

**Stupeň zátěže pro dnešek: bio 2**  
**Střední zátěž.** Rizikové skupiny by se měly vyvarovat zvýšené fyzické a psychické zátěže a věnovat pozornost svému zdravotnímu stavu.  
**Teplotní rekord:** 32,6 °C  
**Rok výskytu:** 2003

**Napište svou bublinu**



Napište bublinu a reagujte na sloupek na: [www.facebook.com/denikmetro](http://www.facebook.com/denikmetro)



**Kvíz**

- Mrakodrap Chrysler Building byl v New Yorku otevřen před 85 lety. Nejvyšší na světě zůstal:  
**a) 1 rok**  
**b) 5 let**  
**c) 10 let**
- Pozdrav, který se uchytil mezi vodáky na českých a moravských řekách, a je pro ně typický:  
**a) nazdár**  
**b) čao**  
**c) ahój**
- Proslulý mořeplavec, který se narodil roku 1450 a jako první obeplul mys Dobré naděje:  
**a) B. Diaz**  
**b) M. Pinzón**  
**c) L. Eriksson**
- V prostorách příbyslavského zámku můžete najít muzeum, které bylo založeno roku 1983:  
**a) hasičské**  
**b) vojenské**  
**c) myslivecké**
- V Benešově se nachází pivovar Ferdinand. Založil ho roku 1897 arcivévoda Ferdinand:  
**a) I. Dobrotivý**  
**b) III. Habsburský**  
**c) d'Este**

Znáte správné odpovědi dnešního kvízu? **Řešení:** 1-a, 2-c, 3-a, 4-a, 5-c.

**ČT1**

- 12:30 Sama doma
- 14:00 Doktorka Quinová V říd' se svým svědomím. Seriál (USA, 1993-1998)
- 14:45 Kuchařská pohotovost
- 15:10 Zpátky se Sobotou
- 16:05 Cestománie
- 16:35 Polopatě
- 17:30 AZ-kvíz
- 18:00 Události v regionech
- 18:25 Míň je víc
- 18:55 Události za okamžik a počasí
- 19:00 Události
- 19:50 Branky, body, vteřiny



**20:00 Tři životy**  
 Pohádka (ČR, 2007). O lásce, která musí projít těmi nejtěžšími zkouškami. Hrají: V. Dyk, L. a P. Molnárový, F. Cíl, J. Dvořák a další

- 21:24 Výsledky losování Šťastných 10
- 21:25 Všechnopárty
- 22:00 Kolo plně hvězd
- 23:15 Profesionálové Krimiseriál (VB, 1977)
- 00:05 AZ-kvíz
- 00:30 Motiv II
- 01:15 Bydlení je hra
- 01:35 Zkus mít vkus
- 02:00 Móda-Extravagance-Máněry
- 02:25 Dobré ráno
- 04:55 33. komnata Jany Hubinské
- 05:20 Postřehy odjinud

**ČT2**

- 13:10 Velká útesová bariéra
- 14:05 Chcete mě?
- 14:30 Žádost o azyl z ekologických důvodů
- 14:50 Tajemství ztracené říše Inků
- 15:45 Dobrodružství vědy a techniky
- 16:10 Podivnosti světa
- 16:55 City Folk 2014: Dháka
- 17:25 Tajemství pohlaví: Láska
- 18:15 Na cestě po jižním Hejazu
- 18:45 Večerníček
- 18:55 Fenomén Underground
- 19:50 Zprávy ve znakovém jazyce



**20:00 Zázračná planeta: Život v paviány**  
 Přírodovědec se na pět let vzdal civilizace a stal se členem tlupy, jen aby tyto primáty lépe poznal. Dokument z kolekce BBC Earth

- 21:00 Taxikářem v New Yorku
- 21:55 Slečna Marplová VI
- 23:25 Impérium - Mafie v Atlantik City II (3/12)
- 00:20 Letecké katastrofy: Tragédie na Potomacu
- 01:05 Éčka (3/3)
- 01:55 Nejvýznamnější operace 2. světové války: Bitva o Berlín (1/2)
- 02:55 Evropo, dávej!
- 03:20 V zajetí železné opony
- 03:30 Jízda kole obilá
- 03:50 Osudové okamžiky
- 04:05 Intolerance

**NOVA**

- 12:00 Polední Televizní noviny, Sportovní noviny, Počasí
- 12:25 Odložené případy II (19)
- 13:20 Beze stopy IV
- 14:15 Mentalista IV (20)
- 15:15 Ordinance v růžové zahradě 2 (294)
- 16:30 Dva a půl chlapa X (8)
- 17:00 Odpolední Televizní noviny, Sportovní noviny, Počasí
- 17:30 Kriminálka Las Vegas XIII
- 18:25 Ulice (2845)
- 19:30 Televizní noviny, Sportovní noviny, Počasí



**20:20 Pyšná princezna**  
 Pohádka (ČR, 1952). Král Miroslav se vydává do Půlnočního království, aby v převleku za zahradníka zbavil princeznu Krasomilu pýchy... Hrají: A. Vránová, V. Ráž, S. Neumann, M. Kopecký, K. Effa, G. Heverle a další

- 22:00 Muži v černém Akční komedie (USA, 1997)
- 23:55 Mé druhé já Thriller (USA, 2007)
- 02:05 Novoshopping
- 02:40 Kriminálka Las Vegas XIII Krimiseriál (USA, 2012)
- 03:20 Mentalista IV (20) Krimiseriál (USA, 2011)
- 04:10 Ordinance v růžové zahradě 2 (294)

**PRIMA**

- 12:30 Wolffův revír IV (17)
- 13:35 Komisař Rex IV (1)
- 14:45 Doktor z hor: Nové příběhy III (12) Seriál (N, 2009)
- 15:45 Lilly Schönauerová: Více než navždy Romantický film (N/Rak., 2008)
- 17:40 Odpolední zprávy
- 18:00 Prostřeno!
- 18:55 Zprávy FTV Prima
- 19:25 Krimi zprávy
- 19:40 Divácké zprávy
- 19:55 VIP zprávy



**20:15 Noc v muzeu**  
 Komedie (USA, 2006). Nový noční hliďák v muzeu zjišťuje, že jen co se za posledním návštěvníkem zaklapnou dveře, zdánlivě nehybné exponáty si začnou užívat divoké noční rejdy. Hrají: B. Stilller, D. Van Dyke, R. Gervais, R. Williams, O. Wilson a další. Režie S. Levy

- 22:35 Zemřít je snadné Akční film (USA, 2009)
- 00:35 Ruka na kolébce Thriller (USA, 1992)
- 02:50 To je vražda, napsala V (1) Krimiseriál (USA, 1988)
- 03:45 Hawaí 5-0 II (15) Krimiseriál (USA, 2011)
- 04:25 Nikdo není dokonalý

**PRIMA COOL**

- 12:45 Doteky osudu II (2) Myster. seriál (USA, 2012)
- 13:45 Mrcha od vedle II (1) Ať to stojí, co to stojí. Komed. seriál (USA, 2012)
- 14:15 Simpsonovi XVI (8-10)
- 15:45 Teorie velkého třesku VII (16) Manipulace jídelním stolem. Sitcom (USA, 2014)
- 16:15 Futurama IX (5)
- 16:45 Boičí mýtů II (18)
- 17:50 Hvězdná brána VII (21)
- 18:50 Simpsonovi XVI (11-13)



**20:15 Kurýř II (11)**  
 Akční seriál (Fr./Kan./ČR/N, 2014). Franka si najali, aby převezl plnokrevného závodního koně, který má obrovskou cenu. Zvíře se ale někdo pokouší zabít. Hrají: Ch. Vance, V. Placidová a další

- 21:20 Kurýř II (12) Akční seriál (Fr./Kan./ČR/N, 2014)
- 22:20 Křišťálová lebka Sci-fi film (USA/Kan./Bulh., 2014)
- 00:15 Ostrov pokladů (1/2) Dobr. film (VB/Irs., 2012)
- 02:10 Dexter VI (8) Krimiseriál (USA, 2011)
- 03:00 Doteky osudu II (2) Myster. seriál (USA, 2012)
- 03:45 Křišťálová lebka

**ÓČKO**

- 06:00 Ranní fresh
- 07:00 Zápisník
- 07:05 Ranní fresh
- 09:00 Millennium
- 10:00 Óčko hity
- 12:00 Óčko news
- 12:05 Óčko hity
- 13:30 Zápisník
- 13:35 Óčko hity
- 14:00 Óčko news
- 14:05 Óčko hity
- 15:00 Zápisník
- 15:05 Óčko hity
- 16:00 Óčko news
- 16:05 Óčko hity



**16:30 Fashion Time**  
 Ohákní se na čas a vyhraja, moderují: Lenka Vacvalová a Martina Hřebíková

- 16:40 Óčko hity
- 17:00 Óčko news
- 17:05 Novinky
- 17:05 Novinky
- 17:05 Novinky
- 18:00 Óčko hity
- 19:00 Óčko news
- 19:05 Moje desítka
- 20:00 CZ & SK
- 21:00 Millennium party
- 22:00 Digital Love
- 22:30 Party ride
- 23:05 Volejte věšče
- 02:35 Óčko flirt



## Sloupek

## Tomáš Hauptvogel

MODERÁTOR PARTIE TV PRIMA



## KDE TO ŽIJEME?

K úvaze, kde to žijeme – nebo by se dalo říct, i v jaké době to žijeme – mne přivedly některé události v posledních měsících. Události, které mají společného jmenovatele. Tím je neochota pomoci někomu jinému, který pomoc zrovna potřebuje. Na toto téma mne přivedla přítelkyně, která mi šokovaná vyprávěla zážitek z včerejší cesty domů. Když příjžděla ke kruhovému objezdu v Kunraticích, zahlédla, že zhruba tři auta před ní nedal řidič přednost motorce. Motorkář raději spadl na silnici, než aby auto trefil. Řidič, který na kruháč vyletěl, aniž by dal přednost, a tím způsobil nehodu, ale ani nezastavil a odjel. Co

## Citát

**Buďte opatrní, abyste se nedostali do situace, kdy budete potřebovat pomoc.**

ci příběh známe všichni z televize, kdy cyklista dostal infarkt a řidič, který přijel na to místo jako první, jen odtáhl kolo na krajnici a odjel. Cyklisty se naštěstí ujali další lidé a on myslím přežil. A do třetice můj osobní příběh. Před dvěma měsíci jsem měl vážnou nehodu na motorce, po které jsem skončil v příkopu. Za chvíli se seběhli lidé, kteří mi pomohli. Jako opářený jsem si ale v policejním spise četl výpověď posádky vozidla, které tam bylo jako jedno z prvních. Ti lidé vypověděli do protokolu, že zůstali sedět v autě, protože se obávali, že je motocyklista mrtvý! Paráda! Tomu říkám důvod! Naštěstí jsem jejich pomoc nepotřeboval. Kam jsme se jako lidé dostali? Co se to s námi stalo? Buďte na sebe proto moc opatrní, abyste se nedostali do situace, kdy budete potřebovat pomoc druhých. Je totiž velice možné, že se jí nedočkáte. Je to smutné, ale je to tak.

## Dopisy a vzkazy

## Až přespříliš hlučná klimatizace

Děkuji za článek z desátého června, který byl uveřejněn na straně 2 s titulkem Z nádraží se ozývá hučení slonů. Pojednával o hlučné klimatizaci jednotek City Elefant. Bydlím nad odstavným nádražím Praha Jih, kde tyto jednotky jsou odstaveny. Hluk z těchto jednotek je opravdu značný a nejsem si jist, zda v noci jsou splněny normy v oblasti hluku, který produkují. Problém je, že ony buď stále chladí, nebo stále topí, takže hlučí trvale. Po zveřejnění článku a opatření ze strany Českých drah byla noc z desátého na jedenáctého června klidná. Věřím, že uvedená opatření na těchto jednotkách zlepší tento stav. Ale vypnutí odstavených jednotek by to zlepšilo okamžitě. S pozdravem

J. MORAVEC,  
Praha

dopisy@metro.cz,  
www.facebook.com/  
denikmetro

V dopisu uveďte jméno a adresu. Metro si vyhrazuje právo editovat dopisy. Vzkazy zasílejte přes SMS ve tvaru METRO VZKAZ na číslo 9001106. Cena SMS je 6 Kč včetně DPH. Zajišťuje Expansion Group, a. s.

## Výrok dne



„Snažím se, aby tělo ještě týden vydrželo.“

MARIÁN HOSSA, ÚTOČNÍK  
CHICAGO

Asistencí přispěl slovenský útočník k vyrovnání finálové série Stanley Cupu s Tampou Bay na 2:2 na zápasy. Je už jen dva body od vstupu mezi 30 nejproduktivnějších hokejistů v play-off.

## Slovo dne

## PLAY-OFF

(z rubriky Výrok dne na této straně)

System, při kterém jedno utkání rozhoduje o vyřazení.

ZDROJ: AKADEMICKÝ  
SLOVNÍK CIZÍCH SLOV



## INZERCE

## HOROSKOP

na tento týden pro vás připravila astroložka Linda

**VESMÍRNÁ ASTROLOGIE!** Zeptejte se vesmíru na cokoli! Dokážu vám rychle zprostředkovat odpověď! Nebojte se mít ve všech vašich životních otázkách jasno. Volejte **906 70 22 33** nebo pište SMS na číslo **904 30 50** s kódem **13KTD** a svým dotazem!

|                                                                                                                               |                           |                                                                                                                           |                            |
|-------------------------------------------------------------------------------------------------------------------------------|---------------------------|---------------------------------------------------------------------------------------------------------------------------|----------------------------|
|                                                                                                                               | <b>Beran</b> 21/3–20/4    |                                                                                                                           | <b>Váhy</b> 23/9–23/10     |
| Se zdravým vařením si můžete doma šplhnout jedine, pokud bude chuťově srovnatelné, ne-li lepší než to původní. Jinak revolva. |                           | Dnes nebudete právě skromní a zatoužíte se trochu rozmazlovat. Samozřejmě včetně své rodiny, takže nakoupíte královsky.   |                            |
|                                                                                                                               | <b>Býk</b> 21/4–21/5      |                                                                                                                           | <b>Štír</b> 24/10–22/11    |
| Naplánujete si zajímavý pracovní program, který však okupuje vaše myšlenky i při práci, takže děláte vícero chyb než jindy.   |                           | O samochvále se toho povídá hodně, zatímco podle některých smrdí, podle jiných léčí. Hlavně musí být upřímná.             |                            |
|                                                                                                                               | <b>Blíženci</b> 22/5–21/6 |                                                                                                                           | <b>Střelec</b> 23/11–21/12 |
| Všechno vám bude pěkně odsýpat, takže si najdete na partnera opět více času a on si bude koenečně moci lebedit déle u vás.    |                           | Zláká vás něco velmi netradičního, ale nebudete vědět, jak pro svoje nové hobby zlákat také partnera. Nakonec se svěříte. |                            |
|                                                                                                                               | <b>Rak</b> 22/6–22/7      |                                                                                                                           | <b>Kozoroh</b> 22/12–20/1  |
| Nenechte si zkazit náladu, pokud některé spotřebiče nepracují tak, jak mají, přestože jsou chytré. Ony se třeba napraví.      |                           | Nedáte si namluvit, že jsou některé věci doma v pořádku, a raději stav některých domácích spotřebičů zkontrolujete sami.  |                            |
|                                                                                                                               | <b>Lev</b> 23/7–22/8      |                                                                                                                           | <b>Vodnář</b> 21/1–20/2    |
| Některé věci se v práci nevyvinou úplně dokonale, ale do večera pořád zbývá ještě dost času. Přesčas to případně jistí.       |                           | Některé věci vás trochu nenadchnou, ale vídina víkendového odpočinku vás poměrně uklidní, takže to nakonec skousnete.     |                            |
|                                                                                                                               | <b>Panna</b> 23/8–22/9    |                                                                                                                           | <b>Ryby</b> 21/2–20/3      |
| Neunáhlujte se v úsudcích ohledně možné nevěry. Raději si promluve s partnerem na férovku, určitě i on ocení váš přístup.     |                           | Zamilujete se doslova na první pohled a budete dělat všechno pro to, abyste s partnerem mohli být jen spolu co nejvíce.   |                            |

## Řešení sudoku

|   |   |   |   |   |   |   |   |   |
|---|---|---|---|---|---|---|---|---|
| 3 | 4 | 6 | 1 | 9 | 8 | 5 | 2 | 7 |
| 1 | 2 | 7 | 6 | 4 | 5 | 9 | 8 | 3 |
| 5 | 8 | 9 | 2 | 3 | 7 | 4 | 1 | 6 |
| 2 | 9 | 1 | 7 | 6 | 4 | 3 | 5 | 8 |
| 6 | 3 | 4 | 8 | 5 | 9 | 1 | 7 | 2 |
| 7 | 5 | 8 | 3 | 2 | 1 | 6 | 9 | 4 |
| 4 | 1 | 2 | 9 | 7 | 3 | 8 | 6 | 5 |
| 8 | 7 | 3 | 5 | 1 | 6 | 2 | 4 | 9 |
| 9 | 6 | 5 | 4 | 8 | 2 | 7 | 3 | 1 |

## Anketa Jak jste opatrní při platbách a jak kartu chráníte?



**Milan Vrobel**  
Úplně jednoduše. Nemám účet v bance.



**Leňule Kožená**  
V poslední době mám sto chutí zrušit kartu a platit hotově.



**Jan Novotný**  
Mám limit 200 Kč, platím-li víc, limit na chvíli změním.

## Komiks Těšíme se na vás 30. 9. v 19.00 – představení pro dospělé: Spejbl Versus Drákula



**Kdy vás potká velká láska?!**

Ve vašem horoskopu leží odpověď!

Pište SMS ve tvaru **92HXE** a svoje jméno a znamení na číslo **904 30 50**

Tuto službu poskytuje: E.M.A.Europe s.r.o., P.O. Box 14, Praha 05, 110 05, technicky zajišťuje Materna, 1SMS/55Kč včetně DPH, 1min/70Kč včetně DPH, www.ema.bz, www.platmobilem.cz





Na vaše dotazy odpovídá PharmDr. Zdeněk Procházka, ředitel společnosti Edukafarm

**Dlouhodobě užívám analgetika na bolesti zad a kolen. Po paracetamolu necítím tak velký účinek a po ibuprofenu mě zase bolí žaludek. Existuje nějaká jiná léčba?**

Ano, existuje. Mohu vám doporučit novinku LENI náplasti, reprezentující šetrnou léčbu bolestí pohybového aparátu, která není zatížena interakcemi a nežádoucími účinky. Pozitivní efekt je založen na působení extraktů z léčivých rostlin, přičemž díky okluzivnímu efektu působí v místě bolesti protibolestivě. Z jejich účinných látek bych za všechny jmenoval extrakt z kořene harpagovníku, užívá se při zánětech kloubů a při svalových bolestech. Jak ukázaly klinické studie, snižuje tento extrakt bolestivost u pacientů s osteoartrózou páteře a kyčelního či kolenního kloubu. Extrakt je účinný také u pacientů s nespecifickými bolestmi bederní páteře. Náplasti jsou k dostání ve všech lékárnách anebo na internetové lékárně [www.samoleceni.cz](http://www.samoleceni.cz).

Uvedenou lokální terapii je vhodné posílit MD injekcemi, jež zlepšují profil kolagenového vlákna, zpevňují tkáň pohybového aparátu, přispívají k uvolnění a fyziologické funkci svalstva v dané oblasti. Odstraňují tak příčinu bolesti.

Tuto kombinovanou terapii poskytuje například MUDr. Hana Jarošová, Ph.D., v centru bezpečné terapie inPHARM CLINIC v Jesenici u Prahy (recepce@inpharmclinic.cz, tel.: 241 416 990, 724 521 161).

Více informací naleznete na webu [www.samoleceni.cz](http://www.samoleceni.cz) a [www.inpharm.cz](http://www.inpharm.cz)

# Výběr záložního zdroje není věda

**Záložní zdroje nepatří mezi často diskutovaný hardware.**

Herní časopisy se věnují grafickým kartám a PC sestavám, většinu veřejnosti zajímají nejvíc notebooky a smartphony. Nákup záložního zdroje (UPS) se pak může ukázat jako složitý rébus. Jak tedy postupovat?

Na prvním místě byste měli zvážit, jaká zařízení budete chtít proti výpadku proudu ochránit. Slabší počítač má výkon okolo 300 W, herní stroje od 500 W více. Podle tohoto ukazatele už se dá záložní zdroj vybírat, měli byste však připočítat i rezervu minimálně pro monitor – bez něj by se pracovalo těžko.

Podstatným faktorem při výběru je i jednoduché ovládní. Eaton doporučuje model Ellipse PRO 650 FR kvůli přehlednému LCD displeji. Na něm se zobrazují informace o stavu UPS, jako je úroveň nabití, aktuální zatížení apod. Díky tomu dokáže uživatel lépe odhadnout, kolik



Při výpadku proudu se můžete dostat do překerní situace. Záložní zdroj je jistota. PROFIMEDIA.CZ

času na ukončení práce zbyvá.

Výhodou tohoto modelu je i možnost montáže do 19" racku, což využijí především firmy. Je může Ellipse PRO zaujmout i výklopnou konstrukcí, která výměnu baterie zkrátí na několik vteřin.

Co čekat od podobného zařízení? Typická doba napájení při výpadku proudu je 9 minut při polovičním zatížení, při 70% odběru se čas provozu na baterii zkrátí na 5 minut, což na uložení rozdělané práce a vypnutí zařízení bohatě stačí.



Ellipse PRO vyniká hlavně přehledným displejem. MIRONET

## Zásuvky. Nikdy jich není dost

Pokud máte doma klasické PC a využíváte ho i na multimédia, je potřeba počítat minimálně se čtyřmi zástrčkami: jednu pro počítač samotný, druhou pro monitor, třetí pro reproduktory a čtvrtou

pro modem od internetu. Velmi rychle ale nároky rostou, pokud se nespokojíte s tímto minimem. Další zásuvku si vyžádá wi-fi router, někdo potřebuje napájet tiskárnu, při práci budete potřebovat druhý monitor – a to nezmiňujeme standardní vybavení domácnosti, jako je třeba televize nebo stolní lampička.

Prodlužovačka se tak ukryvá skoro za každým počítačovým stolek. Pokud ale nešetříte každou korunu, vyplatí se managementu rozvodu elektriny věnovat péče jen větší pozornost. Někdo investuje do záložního zdroje, přepětová ochrana by pak měla být skoro povinná.

Ideální je proto obě zařízení zkombinovat, jak je tomu např. u produktu Protection Station od společnosti Eaton, který je k dispozici ve třech variantách podle výkonu (500 VA, 650 VA a 800 VA). Obsahují šest až osm zásuvek, z nichž polovina je zálohovaná proti výpadku proudu.



Protection Station od společnosti Eaton

MIRONET

Díky tomu můžete spotřebiče zapojit chytře – tiskárna zálohovaná být nemusí, stejně jako jiné periferie, které mohou na výpadek proudu upozornit.

Naopak počítač by neměl být blackoutům vystaven, jeho obvody jsou velmi citlivé a může kvůli nim docházet i k nekorektní práci systému.



## Piráti. Brání se pomluvě

Hokejový klub Piráti Chomutov podá trestní oznámení na Josefa Ptáčníka pro pomluvu. Reaguje na jeho vyjádření v deníku Blesk, že jeho syn Josef nehrál v A-týmu, protože nezaplátil. „Budeme se bránit a podnikneme právní kroky, abychom se očistili,“ řekl ředitel klubu Jaroslav Veverka mladší. Ptáčník se vyjádřil ke kauze korupce týkající se Vladimíra Růžičky z doby působení ve Slavii a zmínil i Chomutov. Právě Piráty bude Růžička trénovat. **ČTK**

### Zprávy krátce

## Chalupa povede reprezentaci

Bývalý úspěšný veslař Václav Chalupa se stal novým ústředním trenérem české reprezentace.

## Čáslava skončil

Obránce Petr Čáslava končí v hokejové reprezentaci. Mistr světa z roku 2010 se rozloučil 4. místem na MS v Praze, kde odehrál 200. zápas. **ČTK**

# Chtějí aspoň bod

## Čeští fotbalisté dnes touží uspět na Islandu v utkání kvalifikace na ME.

V sázce je udržení prvního místa v kvalifikační skupině A. Češi ji totiž vedou jen o bod právě před Islandem.

V listopadu v Plzni český tým vyhrál nad Islandem 2:1 a bodovat chce i v Reykjavíku.

„Ideální by bylo, kdybychom dokázali vyhrát. Ale situace ve skupině je hodně vyrovnaná, proto je třeba hlavně neprohrát, udržet Island za námi a mít lepší vzájemné zápasy. Vzhledem k přímému postupu by to ale chtělo přivést tři body,“ uvedl brankář Petr Čech.

Podle trenéra domácích Heimira Hallgrímssona by mohlo jít o rozhodující zápas v boji o postup. Utkání začíná ve 20.45 hodin. **PUR a ČTK**

### Kvalifikace ME 2016

Kromě duelu Čechů na Islandu se hraje dalších 25 zápasů.

- Ve třech dnech se fanoušci dočkají pěti soubojů prvního a druhého týmu v tabulkách.

- Anglie se utká se Slovinskem, Belgie změří síly s Walesem, Rumunsko hraje se Severním Irskem a Chorvatsko s Itálií.

- Slovinci vyzvou Makedonci.

# Špatný začátek. Češky podlehly Černé Hoře

České basketbalistky vstoupily do mistrovství Evropy vysokou porážkou 52:71 s Černou Horou a hned si zkomplikovaly boj o postup ze skupiny A.

Do zápasu v rumunském Temešváru vstoupily Češky bojovně a chvíli před koncem první čtvrtiny vedly. Pak ale začala dominovat Černá Hora, která v průběhu druhé části odskočila až na rozdíl třinácti bodů. Poločasový stav byl 34:27 pro hráčky z Balkánu.

Ani po přestávce nedokázaly svěřenkyně Lubora Blažka najít recept a nakonec prohrály o devatenáct bodů.

Už dnes od 17 hodin bude dalším soupeřem českého celku Ukrajina. **PUR**



Češky začaly ME porážkou. **ČBF**

### INZERCE

**Victoria Cestovní kancelář**

## Nejlevnější dovolená u moře!

|                 |                                          |                 |
|-----------------|------------------------------------------|-----------------|
| <b>3v1 ceně</b> | <b>3v1</b> Dítě do 14 let ZCELA ZDARMA   | 19. - 28.6.     |
|                 | <b>ostrov Hvar</b> hotel s polopenzí     | <b>6.990 Kč</b> |
|                 | <b>ostrov Hvar</b> hotel s All inclusive | <b>8.590 Kč</b> |
| <b>2v1 ceně</b> | <b>2v1</b> Dítě do 12 let ZCELA ZDARMA   | 27.6. - 4.7.    |
|                 | <b>Štýrsko mobilhome</b>                 | <b>3.590 Kč</b> |
|                 | <b>AKCE</b> Dítě do 12 let ZDARMA        | 3. - 12.7.      |
|                 | <b>Azurové pobřeží mobilhome</b>         | <b>4.990 Kč</b> |
|                 | <b>Palmová riviéra mobilhome</b>         | <b>3.990 Kč</b> |
|                 | <b>Sardinie mobilhome</b>                | <b>4.190 Kč</b> |
|                 | <b>AKCE</b> Dítě do 12 let ZDARMA        | 3. - 15.7.      |
|                 | <b>Pelješac stan</b>                     | <b>2.590 Kč</b> |
|                 | <b>AKCE</b> Dítě do 12 let ZDARMA        | 6. - 19.7.      |
|                 | <b>Gargáno stan</b>                      | <b>2.990 Kč</b> |

AKce platí od 2 platících osob a do vyprodání volných kapacit.

www.victoria-ck.cz dovolena@victoria-ck.cz

**BRNO** Cejl 87 Tel.: 542 213 101 Nám.Svobody 10 Tel.: 542 215 367  
**PRAHA** Myslíkova 10 Tel.: 296 220 022  
**PŘEROV** Wilsonova 11 Tel.: 581 217 221  
**LIBEREC** Soukenné n. 613 Tel.: 485 107 766  
**OSTRAVA** Purkyňova 6 Tel.: 596 115 597  
**OLMOUC** Polská 1 Tel.: 585 224 275

### INZERCE

Kancelář řádkové inzerce: Václavské náměstí 1, palác koruna, Praha 1, po-pá 8.30 -17.00 hod. Tel: 225 065 177, 178

**Práce - nabídka**

## BAUHAUS, specializované centrum pro dům, dům a zahradu v Brně -Strážní

hledá vhodné kandidáty na níže uvedené pozice s okamžitým nástupem:

**Prodavač(ka) do různých oddělení**

**Požadujeme:** spolehlivost, pečlivost, příjemné vystupování, ochotu učit se novým věcem, prodejní dovednosti výhodou

**Nabízíme:** práci na HPP, zázemí úspěšné společnosti, odpovídající platové ohodnocení a zaměstnanecké výhody

**Písemné nabídky zasílejte na: kariera.885@bauhaus.cz**

- Přijmeme VRÁTNÉ pro Brno, Slavkov, Zbýšov. Mzda až 15 000,- Kč/měsíc. Pouze pro invalidní důchodce. VOLEJTE 725445944, drahovzalova@guardservis.cz
- Vydavatelství Kompakt nabízí místo obchodního zástupce v regionech po celé ČR. Požadujeme: pracovní nasazení, organizační schopnosti, samostatnost, komunikativnost, flexibilitu. Zkušenosti v obchodní činnosti výhodou. Nabízíme: zázemí stabilní české firmy s 20-ti letou tradicí, pestrou a samostatnou práci – prodej inzertních ploch na vlastních produktech, roční příjem 400-700 tisíc Kč, po zapracování služební auto a další benefity. Informace a domluvení pohovoru na telefonu 608 813 237.

**Hobby - poptávka**

- ČÍNSKÉ, MONGOLSKÉ, tibetské, japonské obrazy i jiné starožitnosti z těchto zemí z porcelánu, bronzu, jadeitu, slonoviny ap. koupí sběratel. 776358865
- Koupím sbírku známek, pohlednice, staré obálky, korespondence, mince, bankovky, staré rády. Tel.: 799507153

**Finance - nabídka**

- Premium Půjčka až 10000, akce 3000 bez poplatku do 5 minut. Potřebujete OP a tel. Veselá 5a, Brno, 1.patro, Po-Pá 9-17:30, T: 608529707, atraxteam.cz

**Cestování - nabídka**

## MAĎARSKÉ LÁZNĚ HARKÁNY

**Hotel FORRÁS** \*\*\*\*  
polopenze, doprava autobusem

|               |          |
|---------------|----------|
| 19.6. - 28.6. | 6.990 Kč |
| 26.6. - 5.7.  | 6.990 Kč |
| 3.7. - 12.7.  | 6.990 Kč |

Tel.: 777 254 727, ckcesta@ckcesta.cz  
www.ckcesta.cz

**www.letto.cz**

## LEVNÉ ZÁJEZDY S ALL INCLUSIVE

|                                                                                                  |                                                                                          |
|--------------------------------------------------------------------------------------------------|------------------------------------------------------------------------------------------|
| <b>BULHARSKO - SLUNEČNÉ POBŘEŽÍ</b><br>17.6. - 24.6. 8 490,-<br>letecky, hotel***, all inclusive | <b>TUNISKO - HAMMAMET</b><br>19.6. - 26.6. 8 740,-<br>letecky, hotel****, all inclusive  |
| <b>TURECKO - ALANYA</b><br>21.6. - 28.6. 9 990,-<br>letecky, hotel***, all inclusive             | <b>ŘECKO - OSTROV KOS</b><br>23.6. - 30.6. 10 690,-<br>letecky, hotel***, all inclusive  |
| <b>EGYPT - HURGHADA</b><br>24.6. - 1.7. 10 800,-<br>letecky, hotel***, all inclusive             | <b>ŘECKO - OSTROV KRÉTA</b><br>30.6. - 7.7. 10 890,-<br>letecky, hotel***, all inclusive |

letto@letto.cz tel.: 222 310 000

**Intimní**

E.M.A. Europe s.r.o., P.O. Box 14, Praha 05, 110 05, tech. zajišťuje Materna, jen pro starší 18let. 1sms/50Kč vč DPH; 1min/90Kč vč DPH. www.ema.cz, www.platmobilem.cz

- Zavolejte! Nejsem hezká, ale prsatá! Pojď na to! Tel.: 724 828 446
- SOKUJÍCÍ! Vyber si milenkou dle jejich FOTEK! Stačí poslat tvou SMS ve tvaru 36TJC a text na 909 15 40
- Zkušená svůdnice Miriam 65. Chci ve své náruči hrát mladého kolouška! Volej 909 801 801 nebo napiš SMS na 909 15 45 s kódem 14HFZ a tvůj text!
- Hříšná zdravotní sestřička. Služba mi skončila a i přes pořádné vyčerpání mám chuť na pěknou RYCHLOVKU! Dáš mi? Vytoč 909 80 50 40 kód SZD56



- Hospodyňka Marie 60. Na přehlídkové mola se se svým zadečkem už asi nedostanu, ale třeba pro něj najdu jiné využití. U tebe! Ozvi se 909 90 99 25 nebo piš SMS na 909 15 50 s kódem 93KFU a tvůj text!

**NAŠI MILÍ ČTENÁŘI, PROSÍME, DO KOŠE NEPATŘÍME!**



**PENNY**  
MARKET

**Nakupujte  
hezky česky**

# CENOVÝ TRHÁK

**PÁTEK + SOBOTA + NEDĚLE**

**PLATÍ 12. 6. – 14. 6. 2015**



**ANANAS**  
1 ks



**-37%**

**AKCE**

**29.90**  
~~47.90~~

**MRKEV**  
1 svazek



**-48%**

**AKCE**

**12.90**  
~~24.90~~

**BAGETKA SNÍDAŇOVÁ**  
pšenično-žitné pečivo,  
ze zmrazeného  
polotovaru  
70 g  
100 g 5,- Kč



**-28%**

**AKCE**

**3.50**  
~~4.90~~

**ŠUNKA ZVONAŘKA**  
nejvyšší jakosti  
100 g



**-36%**

**AKCE**

**18.90**  
~~29.90~~

**SMETANA**  
kysaná 10 %, sladká 12 %,  
ke šlehání 31 %  
200 g/200 g + 15 g ZDARMA  
100 g 3,95 Kč



**-38%**

**AKCE**

**7.90**  
~~12.90~~

## VÍKENDOVÝ DÁREK

PŘI NÁKUPU NAD 500 Kč V SOBOTU 13. 6. A V NEDĚLI 14. 6.  
DVD „S ITALEM V KUCHYNI“ ZDARMA



Ilustrační foto

Platí do vydání zásob

**PLATÍ 12. 6. – 17. 6. 2015**

**OKURKA HADOVKA**  
1 ks



**-20%**

**AKCE**

**7.90**  
~~9.90~~

**KUŘECÍ PRSNÍ RÍŽKY**  
chlazené  
cena za 1 kg



**-40%**

**AKCE**

**105.-**  
~~175.-~~

**MOUKA PŠENIČNÁ PENNY**  
hladká, polohrubá, hrubá | 1 kg



**-42%**

**AKCE**

**7.40**  
~~12.90~~

**MÜSLI TYČINKA CORNY BIG,**  
CORN FRUIT | různé druhy\*  
40–50 g | 100 g 22,25–17,80 Kč



**-35%**

**AKCE**

**8.90**  
~~13.90~~

**KÁVA JACOBS AROMA**  
mletá  
250 g  
100 g 21,96 Kč



**-26%**

**AKCE**

**54.90**  
~~74.90~~

**ZLATOPRAMEN pro**  
Čechy, STAROBRNO  
MEDIUM pro  
Moravu a Slezsko  
1,44 l  
11 17,99 Kč



**-33%**

**AKCE**

**25.90**  
~~38.90~~

**ARIEL PROFESSIONAL**  
odstraňovač skvrn  
1 l



**-33%**

**AKCE**

**69.90**  
~~105.-~~

**PRACÍ GEL WOOLITE**  
3l + 1,5l\*  
různé druhy  
4,5 l  
11 39,78 Kč



**-50%**

**AKCE**

**179.-**  
~~359.-~~



**CESTUJEME  
HEZKY ČESKY**  
nová sběratelská akce

Sběratelské album  
Cestujeme hezky česky  
– obsahuje UV lampičku a hrací  
desku s figurkami | 1 ks

**89.90**



Chyby v tisku vyhrazeny. Ceny jsou bez dekorace. Mohou být použity ilustrační fotografie. Vyhraujeme si právo změn v balení a variantě nabízeného zboží. Pokud v důsledku nečekané vysoké poptávky dojde k nedostatku určitého zboží, omlouváme se Vám a děkujeme za pochopení. Objednání možná jen v obvyklém množství (tj. max. 5 ks na osobu a den, trvanlivé mléko max. 12 ks na osobu a den, lahvé pivo max. 20 ks na osobu a den, není-li uvedeno jinak). \*Taktó označené produkty nenáležejí do stálého sortimentu, mohou být tedy dodány na příslušné prodejny v menším množství, a z toho důvodu zvláštní nabídka AKCE na toto zboží platí pouze první den uvedené období akce. Tento dokument není nabídkou (návrhem na uzavření smlouvy) ani výzvou k podávání nabídek. Jde o dokument určený pouze k marketingovým a propagačním účelům. Vzhledem k faktu, že společnost Penny Market s.r.o. pravidelně provádí kontrolu na přítomnost reziduí používaných chemických látek při přestování ovoce a zeleniny, sledává občanské sdružení Zdravá potravina, z.s. tyto produkty jako nezávadné. Přijímáme: