

KREJČÍKOVÁ V PAŘÍŽI HRAJE ŽIVOTNÍ TURNAJ

ČESKÁ TENISTKA DNES VE DVOUHŘE BUDE BOJOVAT O FINÁLE STRANA 23

Výhodné nabídky s 

30%

na veškeré
oblečení,
obuv a doplňky

F&F

MÓDNÍ ZNAČKA V
TESCO

Nabídka platí pouze při předložení karty Clubcard
od 2. 6. do 31. 6. 2021 a vztahuje se na libereň a již
zveřejněné produkty v F&F.
Platí pouze pro obchody s nabídkou F&F.

metro



PRAHA
Čtvrtek, 10. června 2021
Č. 111, www.metro.cz
Volný prodej 6 Kč
/ ostatní distribuce
Svátek slavi: Gita, Margita

 [mojemetro](https://www.instagram.com/mojemetro) |  [denikmetro](https://www.facebook.com/denikmetro)

INZERCE

Karanténa u moře se může velmi prodražit

Covidové pojištění. Turisté mohou očekávat vyšší komfort a nové služby. **Pro případ nákazy.** Epidemická pojistka kryje další pobyt na ubytování i náhradní dopravu. **Telefonní asistenti.** Poradí ve dne v noci STRANA 6

FILMOVÉ STUDIO BARRANDOV / DEFA

LIBUŠE ŠAFRÁNKOVÁ 1953–2021

Popelka, Barunka i vodnice

Ve věku 68 let zemřela herečka Libuše Šafránková. Herečka se nejvíce proslavila titulní rolí z filmové pohádky Tři oříšky pro Popelku, mnozí také mají v paměti její Barunku v televizním přepisu Babičky Boženy Němcové z počátku 70. let. K neznámějším filmům, ve kterých hrála, patří Princ a večernice, Vrchní, prchni!, Jak utopit dr. Mráčka aneb Konec vodníků v Čechách, Kolja nebo Báječná léta pod psa. Více čtěte na straně 7.

INZERCE

EMILY BLUNT CILLIAN MURPHY
**TICHÉ MÍSTO
ČÁST II**

KONEČNĚ V KINECH





 [@TichéMísto](https://twitter.com/TichéMísto)

 [@TichéMísto](https://www.facebook.com/TichéMísto)

9 771211 781002 21 11 11

Tři parky se promění

Na Klárově zasadí stromy. Začne se budovat cyklostezka pod Mánesovým mostem.

V parku na Klárově by mělo příští rok přibýt 23 stromů. Počítá s tím projekt úprav, který dokončuje Praha 1. Podle starosty Petra Hejmy nově vysazené stromy park na Klárově odstíní od rušné ulice a budou místo v letních měsících ochlazovat. „Klárov tak na rozdíl od dnešních dnů bude působit daleko více jako jedna z dalších oáz klidu,“ říká Hejma. Dodal, že projekt se nyní dokončuje a s prací by se mohlo začít příští rok v březnu.

Radnice podle Hejmy plánuje upravit také blízký park Holubička naproti budově

Zengerovy trafostanice, ve které se nyní zabydluje umělecká a výstavní instituce Kunsthalle Praha. V přílehlém parku by měly kromě dalších úprav vzniknout venkovní prostory, které by instituce mohla využívat pro výstavy. Projekt podle Hejmy připravuje krajinářský architekt Zdeněk Sendler, který již dříve v Praze 1 navrhl například park Lannova nebo dětské hřiště na Slovanském ostrově.

Letos koncem prázdnin by měly také začít práce na úpravách parku Cihelná na Kampě, kde již radnice podle starosty vybrala stavební firmu. Mají tam přibýt nové cesty, lavičky, dětské hřiště, pobytové schodiště a asfaltová cyklostezka, která povede pod mostem směrem od Strakovy akademie a bude pokračovat do ulice U Lužického semináře. Práce budou dokončeny příští rok. **ČTK**

Krátce

Padělký za miliony

Celníci při úterní kontrole pražské tržnice Sapa zajistili přes 5000 padělků textilu, obuvi, parfémů a kožené galanterie světových výrobců. Jejich prodej by majitelům značek způsobil škodu za 12 milionů korun.

Našli opuštěné zavazadlo

Stanice metra Muzeum byla včera před polednem pro cestující na linkách A i C téměř hodinu uzavřena. Policisté obdrželi informaci o odloženém batohu v podchodu u metra.

Dejte pozor u Národního!

Dopravní omezení čekají na řidiče v Národní ulici v centru Prahy, začne se tu opravovat most přes Divadelní ulici. **ČTK**



Kam se jindy nepodíváte

Organizátoři festivalu Open House Praha tentokrát zvolili letní termín a zvou všechny milovníky architektury na jeho sedmý ročník, který se uskuteční od 2. do 8. srpna. O víkendu 7. a 8. srpna se otevře zdarma 80 většinou běžně nepřístupných budov a prostorů a festivalový týden přinese řadu doprovodných akcí. Na snímku je strašnická Tmalova vila. **MAFRA**

INZERCE

Zlatá horečka v Praze!



Aktuální situace kolem pandemie Covid 19 řádně otřásla s investičními trhy a způsobila nemalé výpadky v těžbách zlata a jiných drahých kovů. To je jedním z hlavních důvodů, proč jejich ceny v současné době neustále rostou.

„Pro běžné zákaznický je právě tato situace ideální na prodej starých šperků a různých předmětů, o kterých často ani netuší, že doma mají. Dnes za ně totiž dostanou mnohem více, než třeba před rokem,“ vysvětluje manager zlatnictví Sherri. Počet klientů, kteří chtějí svoje zlato prodat, vzrostl konkrétně v tomto zlatnictví oproti loňskému roku zhruba o 40%.

„Jedním z důvodů, proč se na nás zákazníci opakovaně a s důvěrou obracují je i to, že poradenství poskytujeme zdarma. Pokud si nejste jisti, jakou hodnotu mají vaše staré šperky, přineste je k nám. My vám zjistíme, jaká je ryze zlata a předměty oceníme,“ dodává manager. „Přemýšlela jsem o prodeji už delší dobu.

Měli jsme na chatě po prababičce zašlé staré šperky, které už nikdo z rodiny nechtěl nosit, protože nebyly moderní. Tak na ně dlouhá léta akorát ve šperkovnici sedal prach. Nakonec jsem ale ráda, že jsem prodej tolik odkládala a prodala je až dnes. Cena, kterou jsem za ně dostala, je o hodně vyšší, než jaká mi byla nabídnuta před pár lety. Navíc veškerý servis a poradenství mi tady poskytli zcela bezplatně, takže opravdu nebyl důvod váhat,“ podělila se s námi paní Slováková, která navštívila zlatnictví Sherri v pasáži Černá růže v Praze.

„Šperky a jiné zlaté předměty, i když jsou ve špatném stavu, zašlé, nebo poškozené, mají stále svou hodnotu. Aktuální ceny ryzího zlata se v současnosti pohybují kolem 42.000 Kč za trojskou uncí, což znamená až 1.350.000 Kč za kg. A to je rozhodně pádný důvod k tomu, zpeněžit je právě teď,“ vysvětluje situaci ohledně aktuálních cen manager zlatnictví Sherri.

Zlatnictví Sherri najdete v přízemí pasáže Černá růže v centru Prahy. Adresa je Na Příkopě 853/12, Praha 1.



Hyperbarické centrum kyslíkové terapie

NOVĚ OTEVŘENO



Prvních 30 minut terapie v hyperbarické komoře ZDARMA

Adresa: **Koněvova 211, Praha 3, 130 00**

Objednávky telefonicky na tel.: **+ 420 602 556 234**

Email: **Info@oxytherapy.eu**

Skvělý způsob regenerace, omlazení, posílení imunity, léčby různých druhů onemocnění i doléčení postcovidového syndromu.

Více informací na: www.oxytherapy.eu

- Procedury v našich prostorách
 - Pronájem do domácností 14-30 dnů
 - Hyperbarické komory také prodáváme
- Jako přímí dovozcí máme nejlepší ceny na trhu.**



Výstava. Mánes na pár dní zezelená

Již v červnu 2019 přijala Praha svůj klimatický závazek snížit emise CO₂ o 45 procent do roku 2030. Na konci května letošního roku pak pražské zastupitelstvo schválilo strategii, jak tohoto cíle dosáhnout. Jedním ze základů strategie metropole na cestě k uhlíkové neutralitě jsou investice do udržitelných budov a snižování jejich energetické náročnosti nebo například opatření, která mají za cíl připravit Prahu na negativní dopady změn klimatu.

Právě na toto téma se dnes v Mánesu otevírá výstava Udržitelná Praha 2021. „Ta prezentuje jednu ze základních ambicí Klimatického plánu – vnést více přírody do života Prahy a učinit život v metropoli zdravější a udržitelný,“ říká Petr Hlubuček, náměstek primátora pro oblast životní

ho prostředí. „Prezentované projekty jsou chystanými řešeními, která mohou pomoci městu v naplnění cíle snížit emise,“ dodává Hlubuček.

Pořadatelé výstavy se zaměřují na projekty, jež přináš

ejší do Prahy více zelených ploch, více zelené architektury a více inspirativní invence pomáhající rozvoji přírody a zachování přírodních zdrojů v hlavním městě. Návštěvníci v Mánesu se mohou blí

že seznámit například s obnovou Královské obory Střimovka, s obnovou historických pražských sadů, s rozvojem lesoparku Letňany, s revitalizací údolí Rokytky v Hrdlořezech nebo s vodáren-

ským osvětovým centrem Hydropolis Praha.

Výstava Udržitelná Praha 2021 se koná jen do 30. června. Otevřena je denně od 12 do 19 hodin. Za vstup se neplatí. **MET**

INZERCE

SE ZDRAVĚJŠÍ CHUTÍ DO JARA ZA CO NEJMÉNĚ

NIŽŠÍ NEŽ
ČEKÁTE

Další stovky
oblíbených produktů
s úsporou, která Vás
mile překvapí



Zelená expozice MHMP

Číslo dne

11

Již po tolikáté se koná Kyjský pivní festival. Akce pro milovníky zrzavé pochoutky startuje dnes a potrvá až do soboty. U vlakové zastávky Praha-Kyje ochutnáte více než 20 druhů čepovaných piv z malých a středních pivovarů z celé republiky. Připraven je i hudební program. Dnes například vystoupí MC Erik.

Filmy. Kino bude rotovat desítkou

Praha 10 pořádá 3. ročník letního kina. To odstartuje 24. června v Malešickém parku muzikálem Rocketman. Ve čtvrtek 2. září kulturní událost na Skalce zakončí divácky nejtřípšnější film roku 2014 ve Francii, komedie Co jsme komu udělali? Celkem se lidé z desítky a okolí mohou těšit na sedm promítání. Filmy budou promítat střídavě v Malešickém parku, na hřišti u ZŠ Brigádníků a na Skalce, mezi ulicemi Žernovská a Nedvěžská. **MET**



Treska obecná – filet

- chlazená
- balená
- cena za 100 g

SUPER CENA

39⁹⁰

3 + NAVÍC KREDITY



Madeta tvaroh polotučný

- 250 g
- 100 g = 6,76 Kč

24,90 -32%
16⁹⁰

Albert Excellent Rajčata soudková keříková

- 300 g
- 100 g = 9,97 Kč

54,90 -45%
29⁹⁰

2 + NAVÍC KREDITY

149,- -32%
99⁹⁰

Kuřecí prsa s kostí

- chlazená
- 1 kg

142,90 -37%
89⁹⁰

Franz Josef Extra panenský olivový olej

- 500 ml
- 100 ml = 17,98 Kč

2 + NAVÍC KREDITY



Akce platí v prodejnách Albert hypermarket od 9. 6. do 15. 6. 2021 nebo do vyčerpání zásob v jednotlivých prodejnách.

Seznam všech prodejen na [WWW.ALBERT.CZ](http://www.albert.cz)

Bazének, třináct restaurací, lešení a všude samá zeleň

Na Knížecí to ožije
o prázdninách.

Před třemi lety otevřelo na Florenci první Manifesto. Gastronomický koncept ihned slavil úspěch. O rok později vzniklo Manifesto Smíchov a opět to byla trefa do černého. Hattrick by měl být zkompletován na přelomu července a srpna. Hned vedle autobusového nádraží Na Knížecí, v prostoru, kde stávala vietnamská tržnice, vyroste gastro-kulturní oáza. „Chceme se zaměřit hlavně na místní, pokud sem budou chodit i turisté, bude to příjemná nadstavba,“ vyhlíží Petr Němec, vedoucí projektu Manifesto Anděl.

Protože prostor vytvoří rozmanitou skládačku, prolétneme zdejší „menu“ telegraficky. Třináct restaurací, dva bary s čepovaným pivem, kul-

turní produkce, zelené střechy, mělký bazének a místo pro pěstování bylinek, které využijí i místní kuchyně. V jednom ze zdejších kontejnerů budou i myčky. Manifesto Anděl chce totiž kulinářské pecky podávat na porcelánu a pivo čepovat do skla.

Kromě jídla a kulturních zážitků má koncept stát ještě na jednom pilíři a tím je udržitelnost. „Mým snem je tu mít i menší větrnou elektrárnu,“ vyhlíží Němec. Podle něj má být například zdejší zeleň zalévána dešťovou vodou. Navíc tým architektů Chybík+Křištof, kteří jsou autory původního návrhu, dostal za úkol znovu využít kontejnery, osvětlení, nábytek i podlahy z Manifesta Smíchov. Celý prostor bude také propleten designovým lešením. To má připomínat, že je Manifesto Anděl dočasným projektem nedaleko místa, kde vzniká nová čtvrť. **MAH**



Budoucí podoba konceptu Manifesto Anděl

MANIFESTO



Dřív tu byla tržnice.



Kout čeká velká proměna.



Bazének bude stát zhruba v centru nové zelené oázy. 3x METRO

INZERCE

Získejte dobrou práci!

Práce jen 3 dny v týdnu,
4 dny volna!

160 Kč/h hrubého + bonus až **10 %***

amazon

Volejte zdarma
800 111 500
amazon.com/prace

* Výška bonusu se odvíjí od naplánovaných odpracovaných směn a od splnění cílů.



Motýli v Troji. Letos jedovatí



Výstava motýlů už probíhá. MAIRA



Gabriela Soukalová BOTANICKÁ ZAHRADA

Oblíbená výstava v Botanické zahradě Praha je později než obvykle. Potrvá šest týdnů.

Poté, co se otevřel v Troji skleník Fata Morgana, mohou tam kromě návštěvníků zamířit i tisíce motýlů. Od včerejška je možné vidět první várku. „Těší mě, že můžeme návštěvníky opět pozvat do našeho unikátního skleníku na oblíbenou výstavu motýlů. Tyto výstavy se u nás konají už od roku 2004. V loňském roce se akce z důvodu uzavření skleníku v rámci protiepidemických opatření nekona-la. Letošní ročník potrvá šest týdnů,“ zve na výstavu Bohumil Černý, ředitel Botanické zahrady Praha.

Zájemci se mohou těšit na oblíbené „soví motýly“, kteří dosahují velikosti až 16 centimetrů, nebo modré babočky rodu Morpho. Co se týče nejedovatějšího motýla, jde o monarchu stěhovavého. „Jedovatí motýli mají výstražné barvy: červenou, oranžovou, žlutou střídající se s černou. Návštěvníci se ale nemusí bát, motýli jsou jedovatí pouze pro své predátory,“ říká kurátorka výstavy Eva Smržová. Přesto prosí lidi, aby na motýly nesahali. „Expozice je letos o měsíc později, takže budou ve skleníku létat i jiné druhy než obvykle,“ dodává Smržová. Do Prahy dorazí postupně na 5500 kulek několika desítek druhů exotických motýlů. Míří sem z farmy ve Stratfordu nad Avonou.

Vstupní areál u skleníku

130

Tolik milionů korun stála výstavba vstupu u tropického skleníku Fata Morgana v Botanické zahradě hlavního města Prahy. V objektu je návštěvníkům k dispozici také restaurace a přednáškový sál. Magistrát plánuje i stavbu výstavního sálu v areálu jih. V nové expozici by mohly být vnitřní výstavy květin a prostor pro svatební obřady. Výstavní sál by mohli dokončit na přelomu let 2023 a 2024. Příští rok začne výstavba přemostění obou částí zahrady.

Kmotry výstavy byly jako obvykle známé osobnosti. Moderátorka a sportovkyně Gabriela Soukalová se vždycky těšila, že ji nějaký muž pozve na sbírku motýlů. „To se nestalo, tak jsem ráda, že jsem tady a můžu si je prohlédnout,“ uvádí Soukalová.

Do skleníku se návštěvníci dostanou novým vstupním areálem, který byl dostavěn během pandemie, když musel být areál uzavřen. Moderní a bezbariérový vstup nabízí kromě jiného posezení u vodních prvků nebo při občerstvení v nové restauraci. Vedle ní je také vzdělávací prostor.

Expozici motýlů je možné navštívit od 9. června do 18. července každý den mimo pondělí od 9 do 19 hodin. Na základě opatření vlády může být ve vnitřních prostorách Fata Morgany maximálně sto lidí. PAVEL URBAN



Nový vstup k Fata Morganě



Motýl s květinou

2x METRO

Flex-Tex

Láska
Látky

SLEVA

KUPÓN

-25%

-25% na jeden nákup látek na naší prodejně 10. - 12.6.2021

Jateční 31, Praha 7

www.flex-tex.cz

maloobchod / velkoobchod

Pojištění proti covidu je při cestách do ciziny standardem

Plavky, ručníky, boty do vody, opalovací krémy. Jenže covidové cestování po světě nevyžaduje jen ochranu před slunečním svitem.

Dlouhé roky jsme při cestě do ciziny řešili v rámci pojištění „banality“ typu aby nám proplatili účet za ošetření, asistenční službu při poruše auta, zpoždění letu o víc než pouhé hodiny, ztrátu zavazadel a podobně. Covidová éra přinesla velké změny.

Jazyková bariéra? Pomůže český doktor na dálku

Turisté, kteří se vydají do ciziny, mohou očekávat za pojištění poplatky vyšší komfort nebo zcela nové služby, které v minulosti neznali. Například ČSOB Pojišťovna nyní nabízí možnost konzultace zdravotního problému s lékařem – v češtině. „Doktor

může například poradit, jaké léky použít, na koho se s daným problémem obrátit,“ popisuje službu Ivana Nekvindová, produktová manažerka cestovního pojištění ČSOB Pojišťovny.

Karanténa u moře se může silně prodražit

Samozřejmostí se stalo pojištění pro případ onemocnění covidem-19. Pojišťovna hraří nejen všechny situace spojené s touto nákazou, ale i náklady spojené s nuceným prodlouženým pobytem v zahraniční turistické destinaci.

Například Česká podnikatelská pojišťovna (ČPP) má epidemický produkt pod zcela jasným názvem Covid plus. Také zde se bere v úvahu možné neplánované prodloužení dovolené kvůli onemocnění a karanténě. Pokud totiž nemocný nemá pojištění, musí si další pobyt v hotelu platit ze svého a cena se může lišit od té, která byla v rámci zaplaceného zájezdu. „Pokud uvíznete v cizině, pojišťovna kryje například další náklady na ubytování, stravu a také náhradní dopravu



Letos se neobejdeme bez roušek a covid pojištěk

MAFRA

domů,“ konkretizuje některé podrobnosti Michal Šimon, manažer neživotního pojištění ČPP. Limit této pomoci na osobu je čtyřicet tisíc korun a ČPP ho nabízí bez spoluúčasti. „Je ale určené jen pro krátkodobé pobyty v zahraničí, maximálně do devadesáti dnů,“ doplňuje Šimon.

Telefonní asistenti poradí ve dne i v noci

Slavia pojišťovna už loni zavedla nonstop celodenní servis Covid Assistance. Poradí,

nejste-li si jisti, jaká epidemická situace, proticovidová a další opatření v které zemi platí. „Osvědčilo se to už v roce 2020, s letošní nastupující turistickou sezonou evidujeme desítky telefonátů denně, které se týkají dotazů na vycestování,“ říká Ladislav Blina, produktový ředitel Slavia pojišťovny. Nonstop telefonní informace, kde se lze dozvědět i bližší podrobnosti týkající se covidu a cestování, poskytují také další pojišťovny.

Situace na covidové mapě se pro turisty mění co chvíli

Informovat se u cestovky nebo na webu ministerstva zahraničí (MZ) se před cestou vyplatí.

- Jak uvádí MZ, cestovatelé musí podstoupit testování již před zahájením návratu do ČR z většiny zemí světa.
- Při návratu z oranžových států (střední riziko) musí turista vracející se veřejnou dopra-

vou prokázat platným antigenním nebo PCR testem.

- Při individuální přepravě není nutný test z ciziny, ale do pěti dnů po návratu musí turista absolvovat testování doma.
- Očkovaní cestovatelé ze zemí se středním rizikem vyplňují při příjezdu příjezdový formulář. Více na www.mzv.cz.

Češi putující

33,5

Češi starší 15 let absolvovali v předcovidovém roce 2019 přes 33 milionů soukromých cest. Z toho bylo 13,5 milionů delších, dvacet milionů krátkých. Zahraničních výjezdů bylo z těch dlouhých téměř čtyřicet procent, z krátkých pouze osm procent.

Vakcína. Levnější

Pokud splňujete podmínky pro cestování do ciziny po první nebo druhé dávce očkování, rodinný výlet se výrazně zlevní. Nemusíte totiž absolvovat žádné vstupní testy. Platí to však pouze pro návrat ze zemí, které ministerstvo zahraničí na své mapě řadí k takzvané zeleným regionům. K nim se v součas-

nosti řadí 11 států, mezi nimi Japonsko, Island, Izrael a také Vatikán. Itálie, na jejímž území leží (navíc uprostřed Říma) papežský stát, je už v rizikovější, oranžové kategorii. Tady očkování musí vyplnit extra formulář (viz box). Ceny návratových testů vyjdou na přibližně 600 až 1500 korun. **PH**

INZERCE

NIKDO NEBUDE DIKTOVAT, O ČEM SMÍME PSÁT

ParlamentníListy.cz

„Nehrála tak často, ale i tak jsou její role filmové klenoty“

Kolegové vzpomínají na legendární a národem milovanou herečku.

Jako na mimořádně nadanou herečku, která uměla dojmout i rozesmát, bude na zesnulou Libuši Šafránkovou vzpomínat její herecký kolega a scenárista Zdeněk Svěrák. Má ji spojenou s rolemi, které sám psal nebo je s oblíbenou herečkou hrál. Režisér a zakladatel Febiofestu Fero Fenič ČTK řekl, že Šafránkovou neviděl v žádné roli, kterou by si nezapamatoval. „V Koljovi jsme tvořili pár, také ve filmu Jára Cimrman ležící, spící. Ale asi nejraději ji mám ve scéně z Vesničky střediskové, když počítá žárlivému manželovi, jak dlouho vydrží na jedno nadechnutí pod vodou,“ sdělil Zdeněk



Libuše Šafránková při natáčení filmu Sukničkáři

MAFRA

Svěrák. Režisér Fenič lituje, že Šafránkovou nedokázal přemluvit k účasti na svém dokumentárním cyklu GEN – Galerie elity národa. „Snažil jsem se ji před časem přesvědčit, aby se mnou natočila GEN, ale měla v té době zdravotní potíže a také říkala, že by chtěla natočit něco v souvislosti s tím, že bude v ně-

čem hrát. Tehdy pro ni žádná role nebyla,“ uvedl Fenič. „Jsou herci, kteří projdou mnoha filmy a nikdy si je už nepřipomenete, ale ji si pamatujeme od Barunky až po poslední velké filmy s Honzou Svěrákem. Možná hrála méně než jiné herečky, ale většina věcí, ve kterých hrála, jsou národní filmové kle-

noty,“ dodal. Za velkou ztrátu považuje úmrtí Šafránkové její herecký kolega Ondřej Vetchý, který s ní hrál například ve filmovém přepisu knihy Michala Viewegha Báječná léta pod psa. „Bolest ze ztráty Libušky je větší nežli schopnost se k čemukoli vyjadřovat,“ konstatoval bez dalších podrobností Vetchý. Šafránková zůstane jiskřivou, neopakovatelnou, velkou divadelní herečkou, uvedl ředitel Činoherního klubu Vladimír Procházka.

K jejím odchodu se vyjadřují i politici. „Nikdy se nesnažila být celebritou a své herectví předřazovala před vše ostatní. Bylo v ní něco silného a statečného,“ uvedl ministr kultury Zora Zorálek. Premiér Andrej Babiš uvedl, že bez její Popelky si české Vánoce neumí představit. Soustrast vyjádřil i prezident Miloš Zeman – řekl, že ho zpráva o odchodu herečky hluboce zasáhla. **ČTK**

Německo i Skandinávie

Zpráva o úmrtí české herečky Libuše Šafránkové se dostala na titulní stránky portálů předních německých médií. O Šafránkové informují jako o hvězdě a kultovní herečce, kterou proslavila pohádka Tři oříšky pro Popelku.

- Film, který v roce 1973 vznikl v československé a východoněmecké koprodukcii, se stal úspěšným v zahraničí. Pohádku mají rádi nejen Němci, ale i obyvatelé Skandinávie. Každý rok přiláká o Vánocích k televizím miliony diváků.
- O úmrtí české herečky informují i saské deníky. Sasko se navíc považuje za baštu milovníků Popelky, neboť na tamním zámku Moritzburg se část filmu točila.

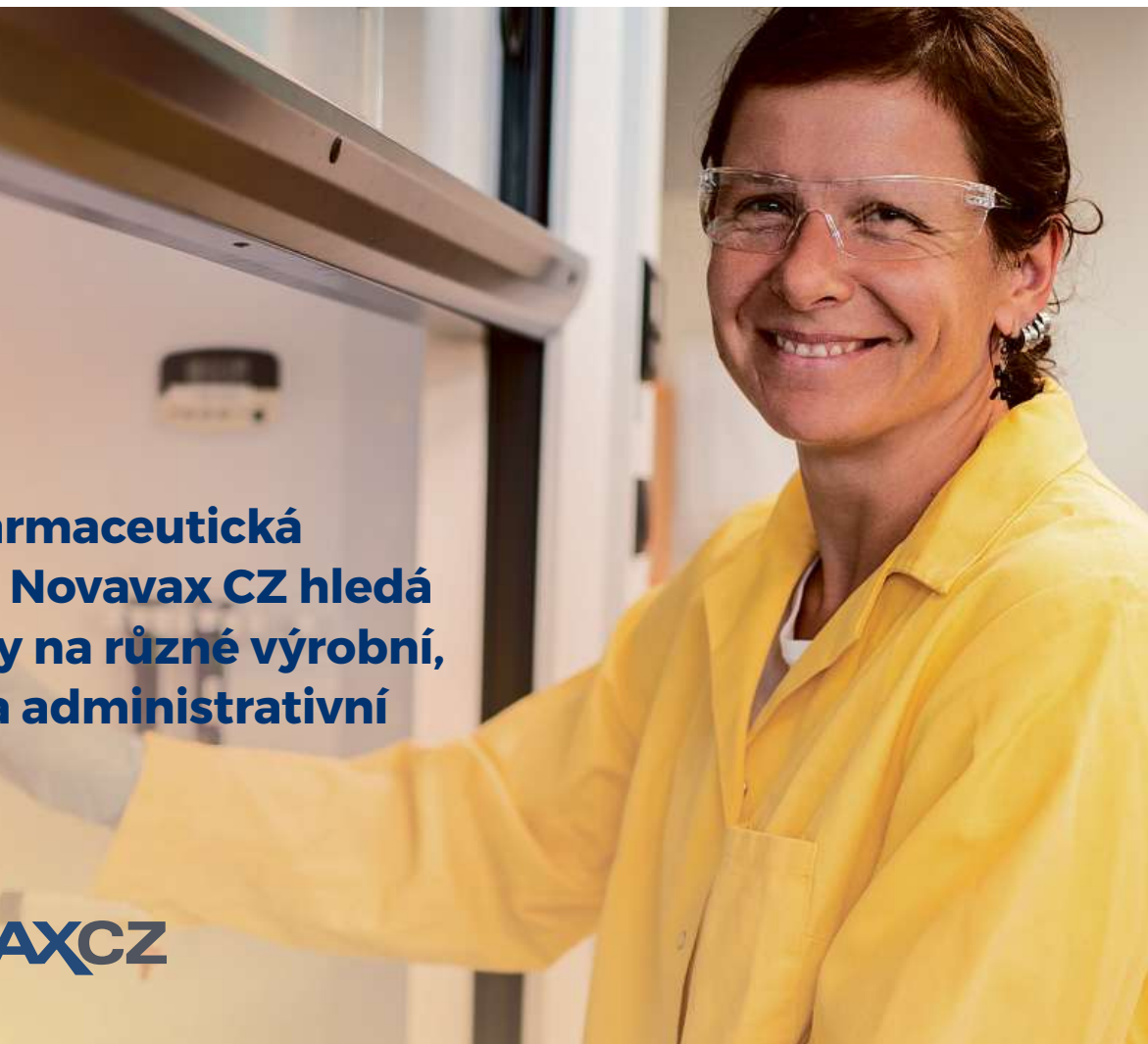
INZERCE



Rostoucí farmaceutická společnost Novavax CZ hledá nové kolegy na různé výrobní, technické a administrativní pozice.

www.novavax.cz

NOVAVAX CZ



Krátko

Festivalpark bude celoročně otevřen

Areál Festivalparku na městském letišti v Hradci Králové převzala v lednu do provozování společnost Ameba Production podnikatele Michala Thomese a chystá v něm investice v řádech desítek až stovek milionů korun. Areál by měl nabízet zábavu a různé akce po celý rok. Thomes ve Festivalparku od roku 2007 pořádá festival Rock for People. Areál Festivalparku má rozlohu zhruba

40 hektarů. Dosud bylo jeho využití kromě festivalu Rock for People minimální. V budoucnu by mohl být místem, kde se konají divadelní a filmové festivaly, plánují se zde sportoviště jako plážový volejbal nebo kluziště.

Přijedou rockoví „zabijáci“

Na festivalu Colours of Ostrava, který se letos vinou epidemie koronaviru neuskuteční, program pořadatelé přeložili na rok 2022, vystoupí americká

rocková kapela The Killers, nizozemský DJ Martin Garrix a také zpěvačka LP. Za pořadatele to řekl mluvčí přehlídky Jiří Sedlák. The Killers se podle Sedláka řadí mezi největší světové stadionové rockové trháky, za svoji kariéru prodali přes 28 milionů alb a získali nespočetné hudební nominace či ocenění.

Strom hrdina. Je mu 160 let a hrozí mu pokácení

Ekologičtí aktivisté ze spolku Chráníme stromy chtějí zachránit 160 let starý jasan za nákupní zónou v Pardubicích. Hrozí mu pokácení developerem. V místě má vzniknout další obchod. Odborná porota Nadace partnerství letos vybrala pět stromů, mezi nimi i pardubický jasan, jemuž udělila titul Strom hrdina. Aktivisté poslali před dvěma týdny německému investorovi dopis, aby strom uchránil. Zaslali i petiční výzvu s podpisy tisícovky lidí. Zatím odpověď nedostali. Petice pokračuje. **ČTK**



Neutěšený stav areálu v Hradci Králové

ČTK

„Tak silný covid, jak byl, nebude“

Čím déle se děti drží v rouškách, tím hůř, řekl pro CNN Prima NEWS biochemik.

Není pochyb o tom, že epidemie končí. Podzimní „vlnka“ by díky očkovaní a promořenosti neměla být taková jako loni, tvrdí biochemik Zdeněk Hostomský. Respirátory podle něj měly děti ve školách odložit již před měsícem.

Paradox byl podle Hostomského v tom, že se děti nechávaly testovat ve školách, a přestože měly testy negativní, byly nuceny nosit roušky. „Čím déle se děti drží v rouškách, tím hůř,“ pronesl biochemik v pořadu K věci na CNN Prima NEWS.

„Jestli ale nastavovat nošení roušek plošně u všech, to je záležitost, která se teď bude zkoumat retrospektivně. Já o tom nejsem úplně pře-

svědčen. U dětí – zvláště teď v teplém počasí – mi to připadalo strašně nepříjemné,“ řekl. „Je to až úsměvné, že jsme před několika měsíci mluvili o tom, kolik lidí kvůli nám zemře, protože jsme laxní. A teď se o těch smrtích lidí nemluví vůbec,“ tvrdí Hostomský. Nyní se podle něj mluví o byrokracii, což značí návrat k životnímu normálu.

Epidemie jako biologický fenomén má podle něj určitou dynamiku, a když je ve vzestupné fázi, ať děláte, co děláte, počet nakažených prostě stoupá.

„A od určité úrovně se to začne snižovat a klesá to. A teď vláda do toho vstupuje, větší retroaktivně, v odpovědi na vývoj epidemie. Když to klesá, má tendence si vzít kredit: ‚Podívejte se, my jsme to zavřeli, tak to jde dolů,‘“ dodal.

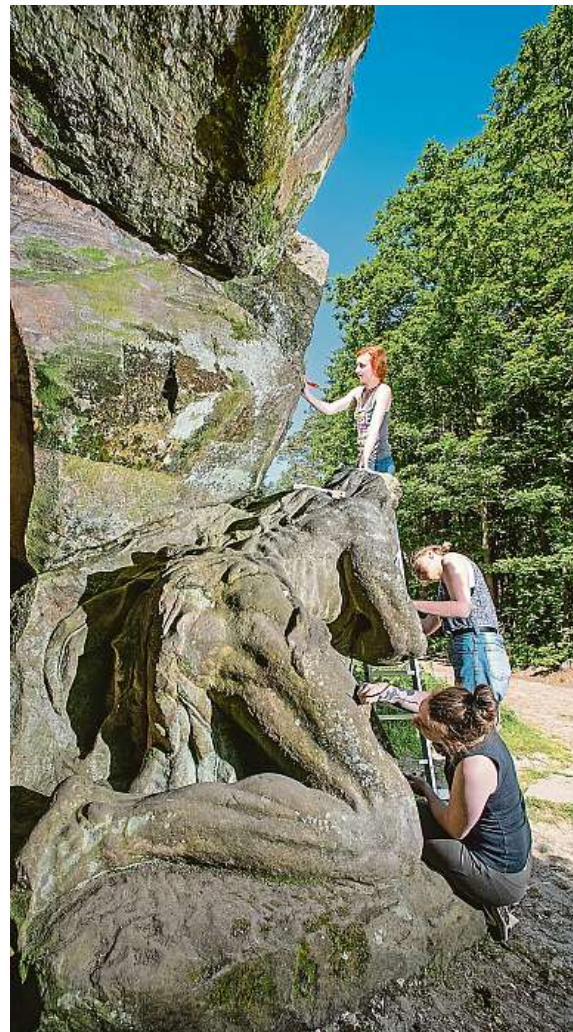
Ikdyby přišla vlna ještě tento podzim, bude podle Hostomského minimální. Biochemik ji nazval vlnkou. S pokračováním očkovaní zejména ri-

zikových kategorií se podle něj nemáme čeho bát.

„Panikářům“ podle Hostomského nezbyvá nic jiného než strašit novými variantami, které nebudou respektovat očkovaní či prodělání nemoci, což se podle něj může stát, ale z biologického hlediska je to silně nepravděpodobné.

„Naopak zkušenost ukazuje, že když jste nemocí prošel nebo jste vakcinován a dostanete i třeba exotickou variantu a virus se u vás náhodou uchytí, což se ve většině případů nestane, průběh nemoci je minimální. Žádné velké symptomy. Čili chřipčka. Dostáváme se k tomu slovu,“ řekl.

Hostomský souhlasí, že kolektivní imunita je kýženým stavem, jehož bychom měli dosáhnout. „Teď se neví, zda je to 70, někdo to vidí na 80, jsou i radikálové, kteří tvrdí 90 procent, a tak dále,“ uvedl. Dosáhnout 80 procent na konci léta mu připadá naprosto realistický scénář. **IDNES.cz**



Čistí betlém u Hřibojed

Braunův Betlém v Novém lese u Hřibojed na Trutnovsku nedaleko Kuksu čistí studenti litomyšlské Fakulty restaurování Univerzity Pardubice. Práce, které začaly v pondělí, jsou naplánované do konce června. Poté přijde na řadu chemické preventivní ošetření skalní památky. Braunův Betlém je skupina soch a reliéfů vytvořených barokním umělcem Matyášem Bernardem Braunem a zakonponovaných do krajiny. Studenti pod dohledem pedagogů v Novém lese mechanickými postupy odstraňují mechy a lišejníky a za pomoci vodní páry sochařská díla dočišťují. Zajímavostí je, že sochy a reliéfy jsou vytesány z rostlé skály. **ČTK**

Testování ve školách

30.

Testování na covid ve školách skončí k 30. červnu. Případný zbytek testů si zatím školy nechají pro možné použití v příštím školním roce, uvedlo ministerstvo školství.

Epidemie dál ustupuje

384

Epidemie koronaviru je dále na ústupu. Testy v úterý potvrdily 384 případů nákazy, což je o 94 méně než před týdnem a zároveň nejnižší úterní přírůstek od konce srpna.

Počet mrtvých

30 202

S covidem dosud zemřelo 30 202 lidí. V březnu s nemocí za den zemřelo až 200 lidí, od předminulého pátku se denní počet úmrtí drží pod deseti.

Vakcíny

60

Ministerstvo zdravotnictví včera doporučilo vakcínami AstraZeneca a rovněž Johnson & Johnson neočkovat lidi mladší šedesátí let.



Vítejte ve světě,
kde se neplýtvá

NE SKUTEČNÉ CENY

Jsme obchod
s nejlevnějším zbožím
na trhu. Přesvědčte
se sami v našich
prodejnách nebo na
eshopu.

levnoshop.cz



**Deodorant
pro muže**
Blot, 200 ml

9⁹⁰

běžně 69,-

**UŠETŘÍTE
86%**

AKCE TÝDNE

9⁹⁰

Platnost cen a nabídky od 10. 6. do 19. 6. 2021
nebo do vyprodání zásob v prodejních
LEVNO a na eshopu levnoshop.cz.



9⁹⁰

běžně 30,-

**UŠETŘÍTE
67%**

Dog's love
Pamlsky pro psy
pro dentální péči, 75 g

Minimální doba trvanlivosti: 30. 1. 2020



Kávévé kapsle
Tchibo Caffissimo,
Café Crema, 10 ks

9⁹⁰

běžně 108,-

**UŠETŘÍTE
91%**

Minimální doba trvanlivosti: 27. 5. 2021



**Zubní
pasta Colgate**
Maximum cavity
protection whitening, 75 ml

9⁹⁰

běžně 59,-

**UŠETŘÍTE
83%**



9⁹⁰

běžně 42,-

**UŠETŘÍTE
76%**

Pet's love
Masová srdíčka
pro psy a kočky,
kuřecí, hovězí, 40 g

Minimální doba trvanlivosti: 30. 1. 2020

**VÝPRODEJ
TEXTILU**

9⁹⁰
ZA KUS

Pouze v kamenných prodejních. Dámský, pánský,
dětský (nevztahuje se na obuv a kabelky)

**A další tisíce produktů
za super ceny v našich
kamenných prodejních.**

13 **PRODEJEN
JE PRO VÁS
OTEVŘENÝCH**

Česká Lípa | H. Králové - K. H. Máchy | H. Králové - Třída E. Beneše |
Jihlava | Kladno | Liberec | Praha - Nuselská | Praha - Prosek |
Praha - Lidická | Praha - Klappova | Píseň | Příbram | Teplice

O prázdninách se Evropa dočká snadnějšího cestování

Evropský parlament včera definitivně schválil zavedení takzvaných covidových pasů.

Výrazná většina europoslanců, a to poměrem 546 ku 93, podpořila pravidla, díky nimž budou muset bezplatně osvědčení o očkování, negativním testu či prodělané nemoci vydávat a uznávat všechny unijní země. Covidové

pasby měly lidem již od začátku července značně usnadnit cestování za hranice. Podle poslanců bude zavedení certifikátů zásadním krokem k obnovení svobody pohybu, a pomůže proto nejen turistům, ale i přeshraničním pracovníkům nebo také studentům.

Vydání na požádání

Konečné potvrzení covidových pasů je na členských zemích, jež mají v rukou i zavedení systému. Někteří poslanci přitom před hlasováním dávali najevo obavy z několika

úprav, jež si při vyjednávání o certifikátech prosadily členské země.

Schválená pravidla obyvatelům EU zaručují, že jejich země jim na požádání bezplatně vydá digitální či papírové osvědčení, díky němuž budou moci až na výjimky bez dalších podmínek cestovat do jiných unijních států.

Certifikáty budou k dispozici plně očkovaným lidem, majitelům čerstvých PCR či antigenních testů s negativním výsledkem či lidem, kteří v posledním půlroce nemoc prodělali.

„Cenově dostupné“ testy

Státy budou moci ve výjimečných a odůvodněných případech vyžadovat po majitelích pasů dodatečné podmínky, jako jsou například karantény. Země navíc nemá povinnost poskytovat lidem pro účely certifikátu bezplatné testy, o které usilovali poslanci, aby předešli diskriminaci neočkovaných. Testy mají být „cenově dostupné“, množství států přitom počítá s různou mírou bezplatných testů, na které přispěje Evropská komise 100 miliony eur, přes 2,5 miliardy korun. **ČTK**

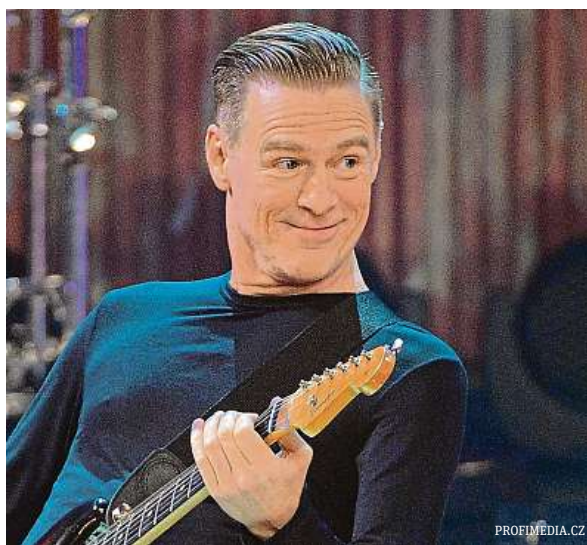
V Česku bez zákona?

Sněmovna včera odmítla schvalovat vládní předlohu o vydávání covidových certifikátů zrychleně, ve stavu legislativní nouze.

- Podle většiny zástupců opozice je novela nadbytečná, část poslanců v čele s SPD pak covid pasy zcela odmítá.
- Podle ministerstva zdravotnictví je uzákonění vydávání certifikátů nezbytné.

Adams fotí

Kanadský rockový zpěvák Bryan Adams nafotí snímky do kalendáře Pirelli na rok 2022, o čemž informoval na Instagramu. Ač to není příliš známo, 61letý Adams patří mezi úspěšné profesionální fotografe. Zachytil například britskou zpěvačku Amy Winehouseovou nebo královnu Alžbětu II. Kromě známých osobností fotil i veterány války v Afghánistánu nebo populární prodávče bez domova. Kalendář Pirelli vyjde po roční přestávce, loni se italský výrobce pneumatik rozhodl peníze věnovat na boj proti covidu. **AP**



Krátce

V Římě odhalili drogový drive-in

Italská policie rozbila buňku překupníků drog, kteří vytvořili službu podobnou drive-in u výjezdu z největšího římského hřbitova, kde nabízeli kokain. Pomáhali jim tři podplacení policisté.

120 zemí světa. Většina států Evropské unie se přesunula ze čtvrtého do třetího stupně. Česká republika zůstala na čtvrtém, nejvyšším stupni výstrahy.

Tragédie v Rusku

Tři lidé zemřeli a osm osob utrpělo zranění při požáru, který v noci na včerejšek vypukl v nemocnici v ruské Rjazani jihovýchodně od Moskvy. Na oddělení, které zachvátily plameny, byli pacienti s covidem-19. Podle odborníků začal původně hořet plicní ventilátor. **ČTK**

Česko se nelepší

Americké Středisko pro kontrolu a prevenci nemocí změnilo hodnocení epidemiologické situace a stupeň varování americkým cestujícím u zhruba

INZERCE

Covidpass



Zaregistruj se na **covidpass.cz** a získej **Ag test** na COVID 19 **zdarma!** Otestuj se na našich 18 Covidpointech u největších nákupních center a čerpacích stanic **po celé ČR.**

NOVĚ i PCR testy!

Nejsnazší cesta k moři

Více na: **www.covidpass.cz**

VYBAVTE se na dovolenou

Největší prodejní
Výstava stanů
a vybavení do přírody

28. 5. – 22. 8. | VSTUP ZDARMA
PVA EXPO Praha Letňany

Dvojpokoják za hubičku

Rodinný stan **Pavilion 400 Twin** od firmy **Zulu** disponuje dvěma ložnicemi a dostatkem místa pro čtyři náročné osoby. Tunelovou laminátovou konstrukcí zvládne postavit každý. Vnitřní prostor je vysoce variabilní díky odnímatelným ložnicím i podlážce.

- dvě protilehlé ložnice, dva vchody
- síťka proti hmyzu, střešní průduch
- vodní sloupec 3 000 mm



-43%

6 990 Kč
3 990 Kč

Pro malé nocležníky

Dětský mumiový spací pytel **Loap Galla Flowers** je se svoji dvouvrstvou konstrukcí vhodný od jara do podzimu. Snadno se udržuje a rychle schne, dobře kopíruje tvar těla a brání úniku tepla.

- vnitřní kapsička na doklady či peníze
- komfortní teplota 0 °C
- stahovací kapuce i zateplovací léga



-20%

999 Kč
799 Kč

Oboživelnice

Moderní sportovní vzhled se v těchto pánských botách **Salomon X Reveal** snoubí s nečekanou pohodlností, kterou zajišťuje velkorysý střih, důmyslné polstrování a měkká vložka Ortholite.

- špičková podrážka Contagrip
- váha jen 290 gramů
- vhodné na běh, turistiku i do města



-26%

2 290 Kč
1 690 Kč

Na kratší výlety

Velmi pohodlný batoh **Pinguin Ride 25** je určen na jednodenní cesty pěšky nebo na kole. Jeho zádový systém AVBS umožňuje maximální odvětrání zad při zachování optimálního rozložení nákladu.

- kompresní popruhy pro fixaci nákladu a lepší stabilitu
- reflexní poutko na blikáčku v dolní části spodní komory
- značkové zipy japonského výrobce YKK



-10%

1 827 Kč
1 644 Kč

Do města i do přírody

Pánská fleecová mikina **Cadford** od firmy **Regatta** je vybavena dobře padnoucí kapucí a celopropínacím zipem. Díky použitému Extol Stretch materiálu je příjemně měkká a přitom překvapivě odolná.

- strečové panely na bocích pro neomezený pohyb
- 3 kapsy na zip
- ideální na výlety, chatu i do města



-40%

1 899 Kč
1 139 Kč

Jako pírkó

Nafukovací karimatka **Warg Hugo** patří se svými 460 g mezi nejlehčí nafukovací karimatky na trhu. Dutinová konstrukce poskytuje vysokou stabilitu a pocit rovného povrchu pro lepší komfort.

- výška karimatky pohodlných 6 cm
- výborný poměr ceny/výkonu
- v batohu zabere minimum místa



-33%

1 490 Kč
999 Kč

Výstavu stanů pořádá 4camping.cz, e-shop s největší nabídkou turistického a outdoorového vybavení v ČR!

4camping.cz



SVĚTOVÝ POHÁR VE VODNÍM SLALOMU

11.-13. 6. 2021, PRAHA

www.slalomtroja.cz

GENERÁLNÍ PARTNER

HLAVNÍ PARTNER

OFICIÁLNÍ PARTNERI



SKUPINA ČEZ



Hledáme
šikovné
kolegyně
a kolegy



Na pozici

AUTOMECHANIK

?

Máte:

- střední vzdělání s výučním listem
- samostatnost i schopnost týmové práce
- pečlivost, zodpovědnost

?

Chcete mít:

- zázemí stabilní společnosti
- zaměstnanecké benefity
- pracovní smlouvu na dobu neurčitou
- zaměstnanecké jízdné i pro rodinné příslušníky (Lítačka)

VOLEJTE
ZDARMA

800 220 020

Více na: dpp.jobs.cz



Dopravní podnik
hlavního města Prahy

Sudoku

			1		4	7	8		
7	1			6					
	4				7				
	7	2					9		
			8	4	3				
		4					1	6	
			7					2	
				2				1	3
	2	9	6		5				

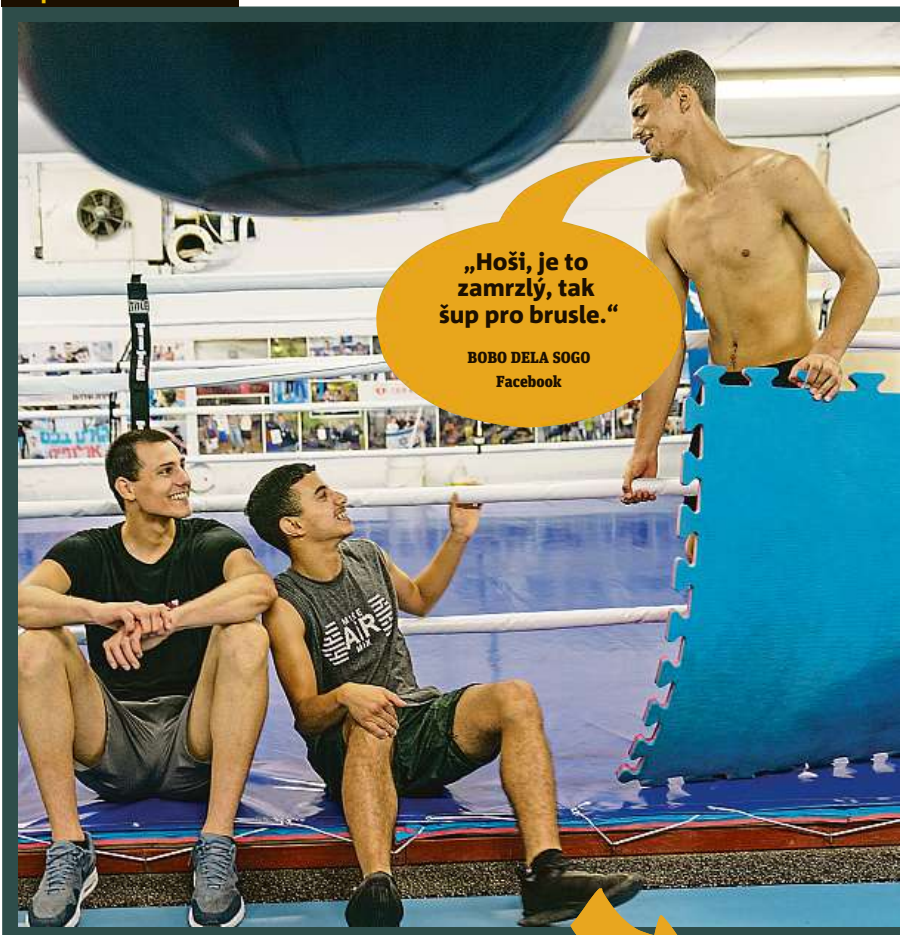
Luštěnka

Ň	E	Z	Ž	Í		
1						
Č	K	A	L	Ž	I	
			2			
D	N	A	U	T	S	
				3		
O	U	Z	L	O	K	
					4	
B	E	L	C	I	D	E
						5

Přeházejte písmena a vyjdou vám slova. Ta doplňte do prázdného řádku pod písmeny.

1	2	3	4	5
---	---	---	---	---

Napište svou bublinu



„Hoši, je to zamrzlý, tak šup pro brusle.“

BOBO DELA SOGO
Facebook

Počasí

DNES	ZÍTRA	SOBOTA	NEDELE
22/26 °C	22/26 °C	23/27 °C	20/24 °C

Teplotní rekordy: ↓ 6,5 °C (1881) ↑ 33,0 °C (1937) Bio: ❤️❤️❤️



NAPADÁ VÁS VTIPNÝ POPISEK?
Napište bublinu a reagujte na sloupek na: www.facebook.com/denikmetro

FOTO: 2x AP

TV tipy

ČT1	ČT2	Nova	Prima	Óčko
<p>16.05 Zavolejte porodní sestřičky IV (3/8)</p> <p>17.00 Všechno, co mám ráda</p> <p>17.30 AZ-kviz</p> <p>18.00 Události v regionech</p> <p>18.25 Kde domov můj?</p> <p>19.00 Události</p> <p>19.56 Branky, body, vteřiny</p> <p>20.10 13 minut</p> <p>21.35 Strážmistr Topinka (12/13)</p> <p>22.30 Na stopě</p> <p>22.55 Komisař Montalbano</p> <p>00.45 AZ-kviz</p> <p>01.15 Banánové rybičky</p> <p>01.50 Po stopách hvězd</p> <p>02.15 Pod pokličkou</p> <p>02.40 Dobré ráno</p> <p>05.15 Etiketa</p> <p>05.30 Události v regionech</p>	<p>16.50 Štopy, fakta, tajemství</p> <p>17.20 České fotbalové legendy</p> <p>17.50 Na cestě po východní Tanzanii</p> <p>18.15 Auto moto svět</p> <p>18.45 Večerníček</p> <p>18.55 Dobrodružství vědy a techniky</p> <p>19.30 Na vrcholky hor s Vladimírem Čechem</p> <p>19.50 Zprávy v českém znakovém jazyce</p> <p>20.00 Kamera na cestách: Úchvatný Egypt (2/2)</p> <p>21.00 Českem nejen za sportem</p> <p>21.30 Španělská princezna (3/8)</p> <p>22.25 Faunovo velmi pozdní odpoledne</p> <p>00.05 Queer: Aqua Valenciana</p>	<p>15.55 Dr. House VII (17)</p> <p>17.00 Odpolední Televizní noviny, Sportovní noviny</p> <p>17.25 Co na to Češi</p> <p>18.25 Ulice (4074)</p> <p>18.25 Televizní noviny, Sportovní noviny, Počasí</p> <p>19.30 Ordinace v růžové zahradě 2 (1025)</p> <p>20.25 Druhá šance. Seriál (ČR, 2021)</p> <p>21.45 Život ve hvězdách</p> <p>22.20 Námořní vyšetřovací služba XVII (4)</p> <p>23.15 Dr. House VII (16, 17)</p> <p>01.05 Odložené případy (15)</p> <p>01.50 Námořní vyšetřovací služba XVII (3)</p> <p>02.30 Krok za krokem III (2)</p> <p>03.10 Co na to Češi</p>	<p>16.15 LIKE HOUSE</p> <p>16.50 Policie v akci</p> <p>17.50 Prostřeno!</p> <p>18.55 HLAVNÍ ZPRÁVY</p> <p>19.40 Krimí zprávy</p> <p>19.55 SHOWTIME</p> <p>20.15 Slunečná (113)</p> <p>Vlci útočí. Seriál (ČR, 2020)</p> <p>21.30 Temný Kraj (7)</p> <p>Pekelníci 1/2. Krimiseriál (ČR, 2016)</p> <p>22.55 Ano, šéfe!</p> <p>00.20 LIKE HOUSE</p> <p>00.55 Policie v akci</p> <p>01.55 Komisař Rex II (1)</p> <p>Němé výkřiky. Krimiseriál (N/Rak., 1994)</p> <p>02.55 Policie Hamburg III (22)</p> <p>03.55 Policie Hamburg III (23)</p>	<p>11.30 Óčko hity</p> <p>13.30 Óčko trendy</p> <p>14.30 ÓČKO E-SPORT</p> <p>14.40 Óčko trendy</p> <p>15.00 Óčko Chart</p> <p>17.05 Óčko hity</p> <p>17.30 #MASTERCHAT</p> <p>17.50 Óčko hity</p> <p>18.00 Top 5</p> <p>18.30 Óčko hity</p> <p>19.00 Moje desítka</p> <p>19.50 Óčko hity</p> <p>20.30 KB SYMPHOSIX: TEASER</p> <p>20.40 KB SYMPHOSIX: KONCERT</p> <p>21.20 Óčko hity</p> <p>22.00 O BLACK LIST PARTY</p> <p>23.00 Óčko flirt</p> <p>1.00 Body Fixers</p>



Ládví – Letňany

Vážení cestující,
z důvodu rekonstrukce zabezpečovacího zařízení je

od soboty 12. 6. 2021
[zahájení provozu]
do neděle 13. 6. 2021
[ukončení provozu]

**přerušen obousměrně provoz
metra na lince C mezi stanicemi
Ládví – Letňany**

Náhradní autobusová doprava:

denní provoz



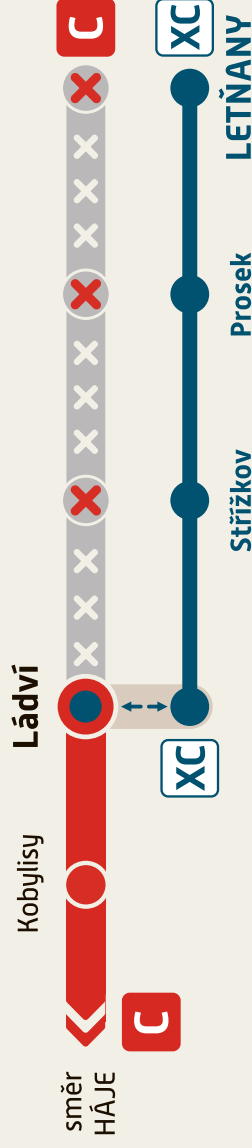
LÁDVÍ – Stržžkov – Prosek – LETŇANY

**Zastávky:
směr Letňany**

Ládví – nástupní – v ul. Štřelničná, v zastávce BUS linky 152
směr Českomoravská

Štěpničná – v ul. Štřelničná, v zastávce BUS linky 152
směr Českomoravská

Třebeňická – v ul. Štřelničná, v zastávce BUS linky 152
směr Českomoravská



- Stržžkov**
- v ul. Vysočanská, v zastávce BUS linky 152 směr Českomoravská
 - Sídlíště Prosek – v ul. Vysočanská, v zastávce BUS linky 152 směr Českomoravská
 - Prosek – v ul. Vysočanská, v zastávce BUS linky 152 směr Českomoravská
 - Prosek** – v ul. Prosecká, v zastávce BUS linky 136 směr Sídl. Čakovice
 - Nový Prosek – v ul. Prosecká, v zastávce BUS linky 136 směr Sídl. Čakovice
 - Letňanská – v ul. Prosecká, v zastávce BUS linky 136 směr Sídl. Čakovice
 - Letňany – výstupní** – v autobusovém obratišti

- směr Ládví**
- Letňany – nástupní** – v ul. Beladova, v zastávce BUS linky 136 směr Jižní Město
- Letňany – v ul. Listova, v zastávce BUS linky 182 směr Opatov
- Letňanská – v ul. Prosecká, v zastávce BUS linky 136 směr Jižní Město
- Nový Prosek – v ul. Prosecká, v zastávce BUS linky 136 směr Jižní Město
- Prosek** – v ul. Vysočanská, v zastávce BUS linky 152 směr Sídl. Čimice
- Sídlíště Prosek – v ul. Vysočanská, v zastávce BUS linky 152 směr Sídl. Čimice

- Stržžkov** – v ul. Vysočanská, v zastávce BUS linky 152 směr Sídl. Čimice
- Třebeňická – v ul. Vysočanská, v zastávce BUS linky 152 směr Sídl. Čimice
- Štěpničná – v ul. Štřelničná, v zastávce BUS linky 152 směr Sídl. Čimice
- Ládví – výstupní** – v ul. Štřelničná, v zastávce BUS linky 152 směr Sídl. Čimice



Dear passengers,

due to the train track repair, starting on **Saturday 12 June 2021** until **Sunday, 13 June 2021** when the repair finishes, operation of the metro C line between **Ládví and Letňany** is suspended in both directions.

A replacement **XC bus** service is provided.

Omlouváme se za případné nepříjemnosti a děkujeme Vám za pochopení.



296 19 18 17



www.dpp.cz



DOBRÝ DEN, JMENUJI SE

JULIE ČERVENÁ

BYLO MI PĚTATŘICET
A MÁM DVĚ MALÉ DĚTI

Sloupek

TÁTA HLÍDÁ

Já i mnoho dalších žen zhruba mého věku jsme byly vychovávány v tom, že můžeme v životě dělat cokoli. Můžeme mít jakékoli koníčky, můžeme studovat, můžeme vést ostatní, realizovat se. I když naše mámy kromě práce měly často na starosti i celou domácnost, péči o děti a prarodiče, my už tuhle dvojitou zátěž často automaticky přijímat nechceme. Jenomže se zdá, že o téhle změně nějak zapomněli říct klukům.

Z většiny z nich vyrostli muži, kteří nové (spravedlivější) rozdělení zodpovědností, povinností a možností buď odmítají, nebo si na ně musí těžce zvykat. Víte, jak se o malých holčičkách říká, že se učí rychleji, dříve mluví a jsou celkově „šikovnější“ a „napřed“? Někdy to vypadá, jako bychom byly „napřed“ i v té emancipaci. Znáám spoustu skvělých podporujících manželů či partnerů,

Citát

Ženy musí pořád o něco bojovat, někomu něco dokazovat.

mnoho aktivních a vnímavých otců, kteří jsou dobrým vzorem svým synům i dcerám. Ale celkově mám pocit, že ženy musí pořád o něco bojovat, někomu něco dokazovat a o odstranění každé

překážky a předsudku se dlouhodobě – a často bohužel marně – prát.

Když se učíme něco nového, doporučuje se začít něčím jednoduchým. Takovým snadným prvním krokem by mohlo být třeba tohle: přestaňte říkat, že táta „hlídá děti“ – jako by to snad byla zvláštní služba, kterou poskytuje jejich matce. To, že se o děti někdy stará táta a máma dělá něco jiného (pracuje, odpočívá, sportuje, učí se...), je normální. Obdobně nedává smysl, když říkáme, že muž ženě „pomáhá v domácnosti“. Je to i jeho domácnost, jeho prádlo, jeho nádobí, jeho zapatlané umyvadlo. Dělit se o péči je normální. Tleskám mužům, kteří to už pochopili.

Anketa

f Uspějí Češi na fotbalovém Euru?



Martin Ponikelský
Ano, solidně.
Semifinále dáme.



Zdeněk Řezníček
Záleží na tom, kdo bude soudit v našich zápasech.



Vladimír Novotný
Skvěle, navzdory škarohlídům, kteří pak budou oslavovat.

@mojemetro



Řidič tramvaje a umělec v jednom. To je **@bambajak**, jenž ke svému příspěvku uvádí: „Konečně se do světa podívá můj oblíbený vůz Škoda 15T. Tento si na svůj telefon oblékne **@te_r_uz_ka**“ **#bambajka #laser #engraver #nejemaster7w #phonecase #phonecover #bambajak #iamthedriver #pankrac**

#METROTAG

Tohle je místo na váš vzkaz! Do žlutého rámečku napište přání, výzvu, básničku nebo něco namalujte. Výtvar vyfotíte a sdílejte s hashtagem #METROTAG na svém Instagramu. Vzkaz lze poslat i jako zprávu přes Facebook nebo e-mailem na mms@metro.cz. Váš výtvar dáme do novin!

Dopisy a vzkazy

Poděkování lékařům

Píšu v emocích, se slzami v očích a ve strachu o stav své maminky. Dostala v sobotu mrtvici s krvácením do mozku. Záchraná služba ji během chvíličky odvezla na urgentní příjem, kde jí okamžitě provedli všechna vyšetření. Maminka byla od nich okamžitě umyta. Odvedli skvělou práci! Já jim nabízel peníze – za péči, umytí... ale odmítli, že to je jejich práce! Mám za manželku cizinku, Kolumbijku, a v její vlasti se právě tohle obyčejným lidem nedostává! Viděl jsem to na vlastní oči. Teď moje maminka leží na jipce a i tam doktoři makají opravdu profesionálně! Chci jim všem moc poděkovat! Jak tenká je hranice štěstí, slz a strachu... když ještě v pátek byla maminka čiperná a plná elánu. Važme si lidí, které milujeme a máme rádi.

JAROSLAV DOLEJŠ

dopisy@metro.cz,
www.facebook.com/denikmetro

V dopisu uveďte jméno a adresu. Metro si vyhrazuje právo editovat dopisy.

Řešení sudoku

2	9	3	1	5	4	7	8	6
7	1	5	3	6	8	4	9	2
6	4	8	2	9	7	3	5	1
8	7	2	5	1	6	9	3	4
9	6	1	8	4	3	2	7	5
3	5	4	9	7	2	1	6	8
4	3	6	7	8	1	5	2	9
5	8	7	4	2	9	6	1	3
1	2	9	6	3	5	8	4	7

Řešení luštěnky

ŽIDLE

Komiks

PETR KOPL UVÁDÍ:

ŠTĚKY BROKA ŠPINDÍRY

KNÍŽKY BROKA ŠPINDÍRY A DALŠÍ SKVĚLÉ KOMIKSY
OD NAKLADATELSTVÍ CREW K DOSTÁNÍ NA
WWW.OBCHOD.CREW.CZ A U DOBRÝCH KNIHKUPCŮ.





WWW.EXEKUCESUMPERK.CZ

DRAŽBY NEMOVITOSTÍ

Mgr. Marcel Kubis, Exekutorský úřad Šumperk



**VYVOLÁVACÍ
CENA
606 667,-**

Dražba RD se zahradou v obci Bavorov, okres Strakonice

Jedná se o dražbu přízemního, nepodsklepeného rodinného domu ze smíšeného zdiva s využitím podkrovní pod sedlovou střechou. Objekt se nachází na adrese K Voborskému 168, 387 73 Bavorov. Dům je napojen na IS: elektro, hloubková kanalizace, obecní vodovod, plynové vedení. Objekt sestává z jedné bytové jednotky o velikosti 2+1 s kompletním sociálním zařízením. Původní stáří objektu je z roku 1940. V roce 2014 proběhla výměna klempířských konstrukcí, oprava rozvodů vody, kanalizace, elektroinstalace, podlahových krytin a modernizace kuchyně a sociálního zázemí. Celkový technický stav a údržbu lze ke dni ocenění uvažovat jako stavbu se zanedbanou údržbou (předpoklad provedení menších stavebních úprav).

Dražba se koná prostřednictvím dražebního portálu www.drazby-exekutori.cz dne 14. 6. 2021.



**VYVOLÁVACÍ
CENA
603 334,-**

Dražba členského podílu v bytovém družstvu – bytová jednotka 3+1 v obci Bruntál

Jedná se o dražbu členských práv a povinností člena Bytového družstva Družební 5, Bruntál, Družební 1605/5, 792 01 Bruntál, IČ: 25398202, s právem užívání družstevního bytu č. 1 v budově č.p. 1605, v obci Bruntál, na pozemku p.č. 4207, který se nachází v I. nadzemní podlaží výše uvedeného panelového, podsklepeného, typového, bytového domu celkem s osmi nadzemními podlažními, na ulici Družební. Družstevní byt je dispozičně řešen jako 3+1 s kompletním sociálním zázemím. Sociální zázemí (koupelna, WC) je situováno v původním prefabrikovaném umakartovém bytovém jádru. Vytápění jednotky je ústřední s dálkovým zdrojem.

Dražba se koná prostřednictvím dražebního portálu www.drazby-exekutori.cz dne 15. 6. 2021.



**VYVOLÁVACÍ
CENA
150 000,-**

Dražba podílu 1/2 na parcelách v obci Mosty u Jablunkova, okres Frýdek-Místek

Jedná se o dražbu spoluvlastnického podílu o velikosti id. 1/2 k nemovitým věcem, a to pozemku p.č. 3199/3 - trvalý travní porost, o výměře 307 m², pozemku p.č. 3203/2 - trvalý travní porost, o výměře 1.598 m², a pozemku p.č. 3210/1 - orná půda, o výměře 1.817 m², vše v k.ú. a obci Mosty u Jablunkova, okres Frýdek-Místek, které jsou situovány v zastavěné, okrajové části obce Mosty u Jablunkova. Dle platného územního plánu obce Mosty u Jablunkova jsou pozemky vedeny takto: p.č. 3199/3 - plochy stabilizované - „BI - bydlení individuální - v rodinných domech“, p.č. 3203/2 - plochy změn: „BI - bydlení individuální - v rodinných domech“, p.č. 3210/1 - plochy změn: „BI - bydlení individuální - v rodinných domech.“

Dražba se koná prostřednictvím dražebního portálu www.okdrazby.cz dne 15. 6. 2021.



**VYVOLÁVACÍ
CENA
393 334,-**

Dražba členského podílu v bytovém družstvu – bytová jednotka 2+1 v obci Karviná

Jedná se o dražbu členských práv a povinností člena Stavebního bytového družstva DRUBYD, Ciolkovského 625/54, 734 01 Karviná - Ráj, IČ: 00052159, s právem užívání družstevního bytu č. 6 v budově č.p. 2804, příslušející k části obce Hranice, na pozemku p.č. 2417/10, zapsané na listu vlastnictví č. 6601, vše v k.ú. Karviná-město, obec Karviná, okres Karviná, který se nachází ve II. nadzemní podlaží vyzdívaného, podsklepeného, typového, bytového domu celkem s třinácti nadzemními podlažními, a to na ulici Žižkova. Družstevní byt je dispozičně řešen jako 2+1 s kompletním sociálním zázemím, které je situováno v původním prefabrikovaném umakartovém bytovém jádru. Vytápění jednotky je ústřední s dálkovým zdrojem.

Dražba se koná prostřednictvím dražebního portálu www.drazby-exekutori.cz dne 21. 6. 2021.



**VYVOLÁVACÍ
CENA
366 667,-**

Dražba podílu id. 1/2 na RD v obci Mlékojedy, okres Litoměřice

Jedná se o dražbu spoluvlastnického podílu o velikosti id. 1/2 na částečně podsklepeném rodinném domě ze smíšeného zdiva se dvěma nadzemními podlažními bez využití podkrovní pod sedlovou střechou. Objekt se nachází na adrese Mlékojedy č.p. 67, 412 01 Mlékojedy. Dům je napojen na IS: elektro, hloubková kanalizace, obecní vodovod, plynové vedení (pouze HUP) a vlastní rozvod PB. Objekt sestává ze dvou bytových jednotek o velikosti 3+1 a 2+1 se společným sociálním zařízením. Na části domu, která je orientována do ulice, byla provedena nová fasádní omítka. V roce 2002 byla provedena výměna oken, včetně klempířských konstrukcí. V roce 2010 bylo vytápění objektu rozšířeno o krbová kamna.

Dražba se koná prostřednictvím dražebního portálu www.drazby-exekutori.cz dne 21. 6. 2021.



**VYVOLÁVACÍ
CENA
606 667,-**

Dražba členského podílu v bytovém družstvu – bytová jednotka 3+1 v obci Karviná

Jedná se o dražbu členských práv a povinností člena Stavebního bytového družstva DRUBYD, Ciolkovského 625/54, 734 01 Karviná - Ráj, IČ: 00052159, s právem užívání družstevního bytu č. 15 v budově č.p. 807, na pozemku p.č. 1539/23, zapsané na listu vlastnictví č. 7030, vše v k.ú. Karviná-město, který se nachází v VII. nadzemní podlaží panelového, nepodsklepeného, typového, bytového domu celkem se sedmi nadzemními podlažními, a to na ulici tř. 17. listopadu. Družstevní byt je dispozičně řešen jako 3+1 s kompletním sociálním zázemím. Sociální zázemí (koupelna, WC) je situováno v původním prefabrikovaném umakartovém bytovém jádru. Vytápění jednotky je ústřední s dálkovým zdrojem.

Dražba se koná prostřednictvím dražebního portálu www.drazby-exekutori.cz dne 22. 6. 2021.

Opakovaná dražba podílu 1/6 na orné půdě v obci Chotěšice, okres Nymburk vyvolávací cena 10 500,-

Jedná se o dražbu ideálního spoluvlastnického podílu ve výši 1/6 nemovité věci - pozemku p.č. 80/35 - trvalý travní porost, o výměře 3.020 m², vše v k.ú. a obci Chotěšice, okres Nymburk, který je situován v západní části katastrálního území s přístupem přes nezpevněné pozemky. Pozemek je zemědělsky obdělávaný a je součástí zemědělských honů.

Dražba se koná prostřednictvím dražebního portálu www.okdrazby.cz dne 22. 6. 2021.

Dražba podílu id. 1/2 na pozemku (orná půda) v obci Uhlířská Lhota, okres Kolín vyvolávací cena 37 334,-

Jedná se o dražbu spoluvlastnického podílu o velikosti id. 1/2 k pozemku p.č. 903/16 - orná půda, o výměře 5.255 m², vše v k.ú. a obci Uhlířská Lhota, okres Kolín, který je situován ve východní části katastrálního území, v rovinném terénu s přístupem po zpevněné, veřejné komunikaci. Pozemek je zemědělsky obdělávaný a je součástí zemědělských honů. Dle platného územního plánu obce Uhlířská Lhota je pozemek vedený jako: „Intenzivní zemědělská výroba (NZ)“.

Dražba se koná prostřednictvím dražebního portálu www.drazby-exekutori.cz dne 23. 6. 2021.

Dražba podílu id. 1/2 na pozemcích (orná půda) v obci Troubsko, okres Brno-venkov vyvolávací cena 69 334,-

Jedná se o dražbu spoluvlastnického podílu o velikosti id. 1/2 k nemovitým věcem, a to k pozemku p.č. 1449/70 - orná půda, p.č. 1454/8 - orná půda, p.č. 1454/18 - orná půda, p.č. 1454/21 - orná půda, p.č. 1454/22 - orná půda, p.č. 1454/25 - orná půda a p.č. 1504/16 - ostatní plocha, o celkové výměře 6.654 m², vše v k.ú. a obci Troubsko, okres Brno-venkov, které jsou situovány ve východní, odlehle části katastrálního území v mírně sklonitém terénu s přístupem po zpevněné komunikaci.

Dražba se koná prostřednictvím dražebního portálu www.drazby-exekutori.cz dne 23. 6. 2021.

Veškeré podrobné informace k jednotlivým dražbám (včetně znaleckého posudku, fotodokumentace a dražební vyhlášky) lze nalézt na výše uvedených dražebních portálech, kdy pro vyhledání použijte název dražby.

metro

DOMOV

komerční příloha čtvrtek 10. června 2021

Není žádným tajemstvím, že se Praha dlouhodobě potýká s nedostatkem bytů. Pokud už je možné jej získat, mnoho zájemců není schopno vyhovět současným podmínkám pro získání hypotéky na financování koupě bytu. Pomocí zlepšit přístup k bydlení nejen v metropoli, přichází nová družstevní výstavba za přispění měst.

Družstevní výstavbu podporují města i obce

Družstevní výstavba již úspěšně probíhá v některých městech, ke kterým se připojuje i Praha. Spolupráce je nastavená tak, že město poskytne bytovým družstvům pozemky, které jsou už podle JUDr. Hany Kordové Marvanové, radní pražského magistrátu vytipované, a spolu s nimi takzvané právo stavby. Teprve po umoření nákladů za výstavbu budou mít družstevníci možnost odkoupit od města i samotné pozemky, jejichž cenu určí znalecké posudky.

Podle schválených podmínek se město zároveň může stát členem družstva a v každém projektu mít dispoziční právo k jedné třetině bytů, které může podnájemat například právě lidem z důležitých profesí pro město.

Kolik za družstevní byt zaplatíte?

Díky nižším nákladům za městské pozemky, ale i stavební práce, družstva dokážou postavit byty až o třetinu levnější oproti cenám na trhu. „Zástupci velkých bytových družstev již dříve avizovali, že pokud město projekt podpoří, budou schopni stavět byty za 65 až 75 tisíc za metr čtvereční, v hlavním městě přitom převyšuje aktuální cena bytu hranici 100 tisíc. Navíc tu desítky tisíc bytů chybí,“ říká Martin Kroh, předseda České společnosti pro rozvoj bydlení, Družstevního marketingového sdružení České republiky a Stavebního bytového družstva Praha, největšího správce družstevních develop-

perských projektů v Praze.

Zajímavý je i model financování. Družstevníci zaplatí v zásadě pouze 25 % ceny bytu a po převzetí bytu splácí nákladové nájemné, tedy jen tolik, kolik skutečně stojí výstavba, správa a provoz jejich družstevního bytu. Právě díky podpoře metropole nemusí platit na začátku za pozemek – ten poskytne město.

Financovat získání družstevního bytu úvěrem do své nabídky zahrnuly i banky. Například Raiffeisen stavební spořitelna poskytne až 2 milióny korun bez nutnosti zástavy nemovitosti. To je velká výhoda, protože družstevním bytem nelze ručit. „Navíc lze úvěrem financovat i rekonstrukci či vybavení daného družstevního bytu do výše až 50 % úvěru,“ doplňuje Lenka Molnářová z Raiffeisen stavební spořitelny.

Jak se dostat k bytu?

Pro zájemce o družstevní bydlení také vznikl web Do-Družstva.cz, kde se mohou registrovat a specifikovat své preference a lokalitu, kde by chtěli bydlet. Na to mohou následně reagovat budoucí organizátoři, bytová družstva i obce. „Platforma bude fungovat i opačně. Nabídky projektů na ni mohou zveřejňovat i organizátoři projektů. Lidé si tak mohou vybrat i z již připravených možností,“ vysvětluje princip právník Mgr. Jan Eisenreich.

Foto: 123rf,
autor:
Dominika
Bučková

**OKOLO
BYTU**

www.okolobytu.cz



Praha dala zelenou dostupnému družstevnímu bydlení

RIVIÉRA
MODŘANY

new
Váš nový domov
home



DRUHÁ ETAPA
V PRODEJI

SEKYRA GROUP

> 800 30 40 50

> www.sekyragroup.cz



Zúčastněte se diskusního fóra

Online diskusní fórum na téma nová družstevní bytová výstavba ve spolupráci s obcemi se uskuteční ve čtvrtek 24. června 2021 od 9 do 12 hodin. O nových koncepcích, výstavbě a dostupnosti bydlení budou hovořit Klára Dostálová, ministryně pro místní rozvoj, Hana Pejpalová, ředitelka Státního fondu pro rozvoj bydlení, Jiří Nouza, prezident Svazu podnikatelů ve stavebnictví a zástupci měst a obcí, finančních domů i stavebních bytových družstev. Další informace najdete na stránce www.csrb.cz/bydleni.

Záložní zdroje energie, elektocentrály a čerpání vody, čerpadla

Je mnoho oblastí lidské činnosti, při kterých se bez vhodného přenosného zdroje el. proudu neobejdeme - cestování s karavánem nebo kemping, chataření a chalupaření, řemeslné práce, stavebnictví, těžební průmysl, správa silnic, lesnictví, záchranné složky a také domácnost.

Přenosné elektocentrály dodají elektrickou energii pro napájení jakéhokoli elektrospotřebiče kdykoliv, kdekoliv a za jakýchkoli provozních podmínek. Na plynulosti dodávky el. energie mnohdy závisí i lidské životy nebo odvrácení živelných katastrof. Elektocentrály pomáhají záchranným složkám při záchraně lidských životů nebo při likvidaci přírodních katastrof po celém světě. Domácnosti jsou dnes doslova "prospěkovány" spotřebiči a umělou inteligencí v různých formách, která ovšem funguje pouze pokud je napájena elektřinou. Profesionálové na staveništi nebo v průmyslu potřebují elektocentrálu nenáročnou na obsluhu a údržbu. Potřebují se plně spolehnout jak na výkon, tak i na odolnost stroje v terénu. Právě kvůli rozdílným způsobům využití a různým typům elektrospotřebičů jsou elektocentrály rozdělovány dle výkonu, provedení a kvality napájecího el. proudu. Pro stavební účely v terénu jsou většinou určeny robustní, výkonné elektocentrály uložené v odolném ocelovém rámu, s jednoduchou regulací, která stačí pro napájení elektromotorů, osvětlení či jiných nenáročných spotřebičů. Naopak pro napájení elektroniky v domácnosti, citlivých měřicích přístrojů nebo dokonce lékařského vybavení je nutné zvolit elektocentrálu s elektronickou regulací nebo elektocentrálu inverterového typu. Napájení spotřebičů v oblastech citlivých na hluknost zase vyžaduje maximální odhlučnění elektocentrály a cestovatelé a majitelé karavánů ještě k tomu ocení nízkou hmotnost.



Nejvíce zkušeností v oblasti přenosných elektocentrál má značka Honda, která svoji první elektocentrálu vyrobila již v roce 1965. Honda znamená mimořádně široký sortiment od malých elektocentrál určených pro domácí nebo hobby použití, až po velké rámové třífázové elektocentrály se svářečkou určené pro profesionály s velkými nároky na krytí, výkon a kvalitu dodávaného proudu. Některé modely se hodí i jako záložní zdroje, kdy při výpadku napětí elektocentrála sama nastartuje. Jako ideální záložní zdroj pro případ nouze se do každé domácnosti ideálně hodí např. Honda EU22. Tato lehká a snadno přenosná elektocentrála s velmi úsporným provozem disponuje zvukově izolovanou kapotáží. Elektocentrálu za chodu není téměř slyšet. Díky použití moderních a lehkých materiálů je hmotnost snížena na minimum. Tato malá, lehká a bezvadně odhlučněná benzínová elektocentrála střídavého napětí je svým výkonem a kvalitou výstupního napětí určena převážně pro napájení malých spotřebičů typu osvětlení, ručního elektronářadí, monitorů, počítačů, kamerových systémů nebo přístrojů s velmi citlivou elektronikou. Svými kompaktními rozměry a nízkou hmotností se hodí jak do pojízdných autodílen, opravárenských, měřicích či monitorovacích vozů pro práci v terénu, tak i pro napájení různých spotřebičů na zahradě, v dílně, domácnosti nebo na chatě, lodi nebo v karavanu. Celé soustrojí je v plastovém „kufříku“ uloženo v pružných silentbločích a i celá elektocentrála je postavena na pružných gumových nožkách. Motor je ovládán elektronickou řídicí jednotkou, která přesně dává výkon motoru v závislosti na odběru el. proudu. Znatelně se tak snižuje spotřeba paliva a hluknost. Naopak se podstatně prodlužuje provozní doba na jedno tankování a životnost elektocentrály. Mimo chodem, ekologie se zde řeší

především. Benzínový motor je mimořádně úsporný, spaluje čistý automobilový benzín a splňuje emisní normu EURO 5. Na jednu nádrž je elektocentrála schopna pracovat několik hodin. Neměla by chybět v každém rodinném domku.



Zejména díky proslulé životnosti, minimálním požadavkům na údržbu, jednoduchosti a robustnosti konstrukce jsou rámové elektocentrály Honda vyhledávány jak uživateli pro domácí použití, tak především profesionály z řad řemeslníků a stavebníků. Jednofázové elektocentrály střídavého napětí najdou své široké uplatnění při napájení menších elektrických strojů, ručního nářadí, elektroniky, na staveništi, v dílně i v domácnosti a nebo u záchranných složek. Tam, kde jedna fáze nestačí, přicházejí na řadu třífázové elektocentrály. Např. Honda ECT7000 je zdrojem „motorového“ elektrického prou-



du 400V/230V/50Hz a je právě pasována na největšího „pracanta“ z celé nabídky elektocentrál. Honda znamená jednoduchou a odolnou konstrukci, spolehlivý start a schopnost dlouhodobě dodávat maximální výkon pro napájení spotřebičů v nejtěžších pracovních podmínkách a při nouzových situacích.



Pro napájení menších spotřebičů jako je TV, notebook, nabíjení telefonů nebo malé osvětlení třeba ve stanu, dobře poslouží i napěťový měnič EGO Nexus Escape, který z baterie pro pohon akumulátorové zahradní techniky EGO, vytvoří el. energii 230V/50Hz naprosto tiše a bez jakýchkoli emisí. Kromě toho disponuje 2x USB portem. Do batohu na dovolenou nebo do kempu pod stan mnohdy určitě stačí. Vedle el. energie patří voda mezi nejdůležitější věci pro udržení života na zemi.

Čerpání vody je úloha, kterou lidstvo řeší od nepaměti. Vždy to bylo o tom, jak dostat vodu do míst, kde mi bude sloužit, tedy daleko, vysoko nebo rychle. Stejně tak to platí i pro odstranění vody z míst, kde ji nepotřebujeme mít.

Pro přemístování kapalin či jiných „tekutých“ látek se využívá zařízení, kterým se říká „čerpadla“ nebo lidověji „pumpy“. Ta se dělí



na různé typy konstrukce a způsobu užití, ale jednoznačně nejrozšířenějším typem čerpadel jsou čerpadla odstředivého typu. Jako vzor mohou posloužit čerpadla Honda, která jsou víceúčelová, vhodná pro různá využití a způsobu nasazení např. v zemědělství, stavebnictví, likvidaci povodní, zavlažování, hašení požárů a všeobecné domácí využití. Má ve své nabídce dokonce čerpadlo na přečerpávání slané vody či jiných druhů chemických látek. Motorová čerpadla jsou určena pro nasazení všude tam, kde není dostupná vhodná elektrická přípojka pro napájení elektrického čerpadla. Nabídka čerpadel začíná u malých, přenosných, uživatelsky přívětivých miničerpadel, jde přes univerzální vodní čerpadla až k vysokotlakým čerpadlům, která ocení zejména profesionálové. A jak je tomu u Hondy zvykem, disponují maximálním výkonem, snadnou obsluhou, ekonomickým a čistým



provozem. V momentě, kdy nutně potřebujete rychle doplnit vodu, nebo rychle odčerpat vodu z výkopů nebo při povodních, motorová čerpadla Honda pomáhají záchranným složkám při záchraně lidských životů nebo při likvidaci přírodních katastrof po celém světě.

Proto také u Hondy najdete jen čtyřtaktní motory, které jsou pro své okolí nejvíce šetrné.

liga výjimečných

Čerpadla modolové řady WT jsou schopna přepravovat suspendované tuhé látky o průměru až 24 mm a přitom přečerpají velké množství vody – až 1 640 litrů za minutu (WT40). Snadno otevírací skříň pro rychlé čištění a snadná údržba pomáhají zajistit dlouhou provozní životnost.

Kalová čerpadla Honda jsou konstruována s cílem rychlého přečerpání velkého množství znečištěné vody. Tato čerpadla jsou díky výkonům a hlavně robustnosti konstrukce hlavní volbou pro stavební firmy a půjčovny strojů. Čerpadla modolové řady WT jsou schopna přepravovat vodu a kaly s obsahem pevných částic a nečistot o zrnitosti až 31 mm a přitom přečerpají velké množství vody – až 1 640 litrů za minutu (WT40). Kalová čerpadla jsou testována v nejnáročnějších pracovních podmínkách a konstruována tak, aby čerpadlem mohl projít šterk a jiná rozptýlená suť aniž by se čerpadlo zaneslo nebo došlo k jeho poškození. Díky rychloupínacím šroubům na vřku čerpadlové skříně se urychluje a zjednodušuje přístup pro údržbu a čištění komory od kalů, suti, kamení a jiných nečistot. Výkonné motory s jednoduchým a spolehlivým startováním uzavírají soubor dobrých vlastností čerpadel. Právě pro tyto specifické vlastnosti a vysokou kvalitu a spolehlivost si čerpadla Honda vybírají i záchranné složky po celém světě pro svoji práci při záchraně majetku lidí i lidských životů.

4x potlesk pro toto vášnivé SUV



Perfektní motor

400

Je to tak, tohle vysoké číslo znamená počet koní. Testovaný modernizovaný Jaguar F-Pace P400 dostal pod kapotu benzinový třílitrový šestiválec s výkonem 400 koní, o jehož přeplňování se stará elektricky poháněný kompresor a turbodmychadlo. Projev motoru – jeho zvuk, zátah a dynamika – patřil k tomu nejlepšímu, co jsme poslední dobou zkoušeli. Je příkladně sladěný s automatickou osmistupňovou převodovkou.

Chytrá čtyřkolka

4x4

Velké auto, které patří k nejprodávanějším modelům, britské automobilky, má samozřejmě pohon všech kol. Přední kola se však nespínají až při ztrátě trakce, ale fungují prediktivně: systém IDD přenese točivý moment na přední kola ještě před ztrátou přilnavosti. V terénu zase pomáhá asistent pro rozjezd do svahu nebo další systém, který zase udržuje stálou rychlost v prudkých a kluzkých sjezdech.

Vymazlený interiér

1935

Líbí se nám detaily v kabině, třeba svítící nápisy na zemi, když otevřete dveře. Na sedadlech zase nášivky „Est. 1935 Jaguar Coventry“, které odkazují na založení továrny v Anglii. Interiér je modernizovaný, nový je infotainment, obrazovka je větší a chemicky tvrzená, což redukuje odlesky a otisky prstů. I kufr má slušnou hodnotu. Pokud sportovní SUV budete používat jako rodinné auto, máte k dispozici 748 litrů.

Psssssst!

-10

Přeprogramovaný F-Pace dokáže snížit nežádoucí hladinu hluku až o 10 dB. Další potlesk patří tedy odhlučnění kabiny. Funguje to takhle: na každém kole je zvukový senzor. Vypočítává zvukovou vlnu opačné fáze a tu pouští do repráků Meridian v kabině podle toho, jak jsou zapnuté pásy, takže jen někdy. Ceny Jaguaru F-Pace začínají na milionu a půl, námi testovaná motorizace P400 je navíc o 400 tisíc dražší.

TEXT A FOTO: METRO – PETR HOLEČEK

Praktik, co navíc dobře vypadá

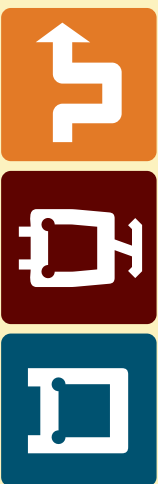
Že kategorie SUV převládala kategorií praktických rodinných MPV? Ještě ne! Stále tu máme mohykány jako například Peugeot Rifter v prodloužené verzi. Ryze praktické auto navíc není jen krabice na kolech, vypadá velmi svěže. Vyzkoušeli jsme patnáctistovku s 96 kilowatty a manuální převodovkou. Motor, třebaže to není bůhvíjaký tyran asfaltu, je na oplátku velmi úsporný – průměrná spotřeba naftáku v našem týdenním testu se ustálila na čísle 5,5 litru na sto kilometrů. Podvozek na platformě PSA EMP2 s torzní příčkou vzadu je k tomu velmi komfortní. Tohle auto se povedlo!



Další přednosti

Peugeot Rifter má oproti sourozencům vyšší podvozek a z toho pramení plno výhod.

- Zvýšená světlá výška se vám vrátí nejen v terénu, jehož průjezd je díky balonovým pneumatikám a oplastování spodku auta zcela v pohodě, ale i při nakládání věcí do kufru. Pod jeho víko, jež má výklopné pouze sklo) je už za 618 tisíc. I tak je to podle našeho názoru příznivá částka. Auto může sloužit jako dočasná, navíc můžete dozadu vsadit kempovací vestavbu.



oblast Zahradní Město



Od pondělí 14. 6. 2021

[cca 23:30 hod.]

do středy 15. 9. 2021

[cca 23:30 hod.]

rekonstrukce železniční trati (vyjmutí provozu TRAM v úseku Radošovicěk – Nádraží Hostivař)

From Monday, 14 June 2021 [approx. 11:30 p.m.] until Wednesday, 15 September 2021 [approx. 11:30 p.m.] reconstruction of a railway track (no TRAM service between Radošovicěk – Nádraží Hostivař)

22	26	97	99
101	138	175	177
			195

Změny tras linek TRAM:

Route changes to TRAM lines:

denní provoz / daytime operation

22 BILÁ HORA (VYPICĚH) ... Na Hroudě – **STARÉ STRAŠNICE** (nástupní zastávka Radošovicěk / boarding stop Radošovicěk)

26 platné od 21. 6. 2021 / valid from 21 June 2021
DIVOKÁ ŠÁRKA ... Strašnická ▼A – Průběžná – KUBÁNSKÉ NÁMĚSTÍ

noční provoz / night-time operation

97 ... Na Hroudě – **STARÉ STRAŠNICE** (nástupní zastávka Radošovicěk / boarding stop Radošovicěk)

Náhradní BUS doprava:

Replacement BUS service:

denní/noční provoz / daytime/night-time operation

X26 **X97** **STARŠNICKÁ ▼A – Staré Strašnice – NÁDRAŽÍ HOSTIVAŘ**

Zastávky / Stops:

platné do soboty 21. 8. 2021 [cca 4:30 hod.] / valid until Saturday, 21 August 2021 [approx. 4:30 a.m.]
STARŠNICKÁ ▼A – Na Hroudě – Staré Strašnice – Koruňá – Zahradní Město – Centrum Zahradní Město – Topolová – Práčská – Obchodní centrum Hostivař – Na Groši – Hostivařská – NÁDRAŽÍ HOSTIVAŘ
změny od soboty 21. 8. 2021 [cca 4:30 hod.] / changes from Saturday, 21 August 2021 [approx. 4:30 a.m.]
ruší se [obousměrně] / being cancelled [in both directions]:
Centrum Zahradní Město, Topolová, Práčská zřizují se [obousměrně] / being established [in both directions]: **Sídlíště Zahradní Město**

Změny v provozu linek BUS:

Changes in the operation of BUS lines:

platné do pátku 20. 8. 2021

/ valid until Friday, 20 August 2021

denní provoz / daytime operation

101 TOLSTÉHO ... Centrum Zahradní Město – Hlohová – **Poliklinika Zahradní Město – JESENICKÁ**

[v úseku Skalka – Zentiva je nahrazena BUS linkou č. X101 / in the section Skalka – Zentiva BUS line X101 can be used as a replacement]

138 SÍDLIŠTĚ SKALKKA [SKALKKA ▼A] – Na Padesátém – Dubecská – Radošovicěk – Koruňá – Želivecká – Jesenická – **Poliklinika Zahradní Město – Hlohová – Centrum Zahradní Město ... ÚSTAVY AKADEMIE VĚD**

175 FLORENC ▼B/C – **SKALKKA ▼A** [v úseku Strašnická – Hájle je nahrazena BUS linkou č. X175 / in section Strašnická – Hájle BUS line X175 can be used as a replacement]

Uzávěrka dat: 4. 6. 2021

177

POLIKLINIKA MAZURSKÁ ... Na Padesátém – Dubecská – Radošovicěk – Koruňá – Zahradní Město ... CHODOV ▼C

195

SÍDLIŠTĚ LETŇANY – SKALKKA ▼A

Zavedené linky BUS:

Introduced BUS lines:

platné do pátku 20. 8. 2021 / valid until Friday, 20 August 2021

denní provoz / daytime operation

X101 **SKALKKA ▼A** – Michelangelova – Plošná – Mokřanská – Myšínská – Kablo – Kovošrot – ZENTIVA

X175

STARŠNICKÁ ▼A – Na Hroudě [pouze v uvedeném směru / in this direction only] – Staré Strašnice – Koruňá – Zahradní Město – Sídlíště Na Groši – Na Groši – Hostivařská – Řepická – Holoubkovská – Janovská – Sídlíště Petrovice – **HÁJE ▼C**

Od soboty 21. 8. 2021 se pravidelně linky BUS vrací do svých standardních tras.

/ From Saturday, 21 August 2021, the regular BUS lines will return to their regular routes.

Omlouváme se za případné nepřijemnosti a děkujeme Vám za pochopení.

Thank you for your understanding.

296 19 18 17

www.dpp.cz



pro železniční dopravu

Ostatní

• Starožitný nábytek a velkou KNIŽNÍ POZŮSTALOST koupím za solidní cenu. Knihovnu, křesla, stůl, lampu, zajímá obraz aj. pro styl. Čítárnu. T: 603478873

Starožitnosti

KNIHY!
odkoupím velkou KNIŽNÍ POZŮSTALOST solidní ceny za Vaše knihy. Tel.: 603 478 873

• Koupím hodiny a obrazy v jakémkoliv stavu. Jsem sběratel, ne překupník. Slušné jednání. Platím hotově. Tel. 602654613, alex.kratochvil@volny.cz

• Sběratel koupí staré perské koberce, obrazy a starožitný nábytek, porcelán, sklo a staré pohledy. Tel.: 602218721

Až 1 000 000 Kč za STAROŽITNOSTI obrazy, nábytek, hodiny, hodinky, porcelán, bronz, stříbro, šperky, šavle a jiné zajímavosti
PORADÍM tel.: 603 505 686

Byty - poptávka

KOUPÍM BYT V PRAZE

jako investici pro děti, právní vady, dluhy nejsou překážkou. V bytě můžete dále bydlet. Platba ihned. Reální kanceláře prosím nevolat. Tel: 601 522 292

POPTÁVKA BYTU

koupím byt na horách či blízko hor - Šumava, Krkonoše, nebo Jizersky. Na stavu nezáleží. Děkuji za nabídky. Tel: 773 117 381

• PENÍZE IHNEDE za byty v Praze pro firmu z Evropské unie. Tel: 602212121

• Koupím byt kdekoli v Praze, dám okamžitou zálohu, platba hotově, právní záležitosti vyřídím. Stav nerozhoduje. RK nevolat. tel. 234095720, 720539665

Nemovitosti - poptávka

KOUPÍM CHATU

Hledám ke koupi chatu, chalupu do 50 km od Prahy. Stav nerozhoduje. Předem děkuji za nabídku. Tel.: 725 911 070

KOUPÍM DŮM NEBO POZEMEK

V Praze a okolí. Právní vady nevadí. Financování mám zajištěno. RK-nevolat. Tel: 725 911 745

POPTÁVKA CHATA HORY
koupím chatu, chalupu, stavební pozemek na horách či v dojezdové vzdálenosti do hor. Krkonoše, Orlické, Jizersky, Šumava. Může být i Vysočina. Na stavu nezáleží, spíše na místě. Tel: 773 117 381

• PENÍZE IHNEDE za nemovitost v Praze pro firmu z Evropské unie. Tel: 602212121.

• Vykoupíme Váš byt, dům, chatu nebo pozemek za dobrou cenu. Uhradím exekuci, dluhy na nájem, privatizaci nebo jiné pohledávky. Zajišťuji prodej nebo výměnu bytu a RD. Volejte 776363636. Rád poradím.

Nemovitosti - nabídka

JURIS REAL real estate

JURIS REAL, spol. s r.o.
nabízí přímý výkup, zprostředkování prodeje, dražbu nebo aukci.
A to za nejvyšší možnou tržní cenu.
Před prodejem vyřešíme právní vady, dluhy, exekuce.
Možnost okamžité výplaty zálohy.
777 306 102
www.prodejtojinak.cz

• Vyplatíme Vaše dluhy, zástavy, exekuce na nemovitosti! Odkup nemovitosti, peníze vyplatíme ihned! V nemovitosti můžete doživotně bydlet! 731911992

Pronájmy - nabídka

• Nabízím levně ubytování 2lůžkového pokoje v rodinném domku v blízkosti metra B Praha 5. Pokoj je zcela zařízen. Cena 180 Kč noc/osoba. Tel.: 775403924

Pronájmy - poptávka

• HLEDÁM PRO naše solventní ZAMĚSTNANCE z kanceláře byty k dlouhodobému pronájmu v Praze, právní servis zajištěn. Tel: 274784428

Finance - nabídka

RYCHLÁ PŮJČKA

Až 20 000 Kč s 30% slevou od COOLCREDIT.
Vysoká šance schválení. Vyřízení online z bezpečí domova. Zažádejte na www.coolcredit.cz
Slevový kód: METRO

Auto-moto - poptávka

• Koupím jakékoli vozidlo (i veterána). Platím ihned. Tel: 603328155.

Práce - nabídka

• Vojské lesy a statky s.p. nabízí volná místa bezpečnostních pracovníků na místa v Praze ve 12hodinovém nepřetržitém provozu. Požadavek trestná bezúhonnost a občanství ČR. Nabízíme výhody a jistoty práce ve státním podniku. Kontakt: 733618655, 736528900, 728000000, email: podatelna.vls@vls.cz

• ZŠ Gen. Janouška, Praha 9 přijme od září 2021 učitele/ku Čj - Aj a Čj - Z, dále škol. psychologa na celý úv. a asistenta pedagoga. Životopisy zasílejte na budilova@zszenjanouska.cz, tel. 774353538.

• Domov pro seniory v Praze 2 hledá pracovníky přímé péče do směnňého provozu. Praxe v oboru podmínkou. Nást. plat 28.000 Kč. Více na www.cssp2.cz nebo na T: 725015318.

• Do stávajícího kolektivu hledáme kolegu/gyni na pomocné práce v restauraci Praha 1. Jedná se o úklid, mytí černého/bílého nádobí. Pracovní doba krátký/dlouhý týden. Pracovní smlouva a přihlášení na úřady ihned při nástupu. Nástup možný ihned. Tel. 776330088

• ZŠ Slovenská 27, Praha 2 přijme učitele/ku ČJ, AJ, NJ. Nástup od 1. 9. 2021. Životopisy zasílejte na e-mail: reditelka@zs-slovenska.cz

• ZŠ Slovenská 27, Praha 2 přijme vychovatelku do školního klubu. Nástup od 1. 9. 2021. Životopisy zasílejte na e-mail: reditelka@zs-slovenska.cz

• NOČNÍ/ DENNÍ DOPLŇOVÁNÍ zboží 143 - 163.90 Kč/hod, zálohy, nástup ihned, směny dle Vašich možností, prodejny v Praze a okolí. Tel: 222534534

• Busplan servis se sídlem na P - 8 přijme automechanika - autoelektrikáře na HPP. Tel.: 734402580.

• Hledáme bezpečnostní pracovníky pro obchody v Praze a okolí. Přijďte rozšířit náš kolektiv. Tel.: 777364648.

• ČIŠNÍK - Staročeská restaurace přijme číšníka. 18.000 Kč čist. + tipy. Každý kasíruje sám na sebe. Práce na HPP. Tel. 776333328

• Přijmeme zahradníky s RP "B". Nástup ihned, práce Po - Pá, 6.30 - 15.00 hod. Volejte 724872341

VOŠZ a SZŠ Praha 1, Alšovo nábřeží 6
vyhlašuje 2. kolo přijímacího řízení na SZŠ
Informace a kontakty:
www.szsp Praha 1.cz
E-mail: voszaszs@szsp Praha 1.cz
Telefon: 221 771 121 ředitelka školy

Čerpací stanice TOME GAS Jižní spojka Praha 10 přijme:
OBSLUHU NA HPP 17 000 - 18 000 Kč/měsíc pouze pro zájemce s inval. důchodem/ZPS
Pížeňská ul., Praha 5 přijme:
OBSLUHU NA HPP (pokladní) 22. 000 - 25.000 Kč / měsíc
Tel.: p. Dubský 727 871 595

HLEDÁME ZAMĚSTNANCE NA POZICE:
RECEPCE A OSTRAHA
Požadujeme invalidní důchod.
Mzda od 100 Kč/hod.
Nabízíme náborový příspěvek 10.000 Kč, vyplácíme denně.
Tel.: 800 888 440 (bezplatná linka)

• Plzeňská restaurace v centru Prahy přijme číšníka/roznos jídel. Práce na HPP - přihlášení soc. zdr. Plat včetně brigád až 25.000 Kč. Tel. 776333877

• ZŠ Slovenská 27, Praha 2 přijme pomocnou sílu do školní jídelny na plný úvazek. Nástup od 23. 8. 2021. Životopisy zasílejte na e-mail: sj.slovenska@email.cz nebo volejte pí. Majerovou: 607862188

• Přijmeme zaměstnance na brigádu na pozici Ostraha/strážný do objektů v rámci Prahy. Požad. čistý TR. Dobré fin. ohodnocení. Tel. 739545226

• ZŠ v Praze 10 - Hostivaři přijme od začátku školního roku 2021/2022 asistenta pedagoga. Možnost ubytování. Tel.: 274016523, 603436284, e-mail: reditel@hornomep.cz

• Nabízíme 143-155.70 Kč/hod za pulťový prodej lahůdek/dopek pečiva/pokladní. Zaškolení samozřejmostí, nástup ihned. Tel.: 222534534, www.creditzech.cz

• Centra přijme údržbáře s vyhláškou 50. Nástup možný ihned. Lokalita Praha6, práce Po - Pá. Volejte 724872341

• ANVI TRADE s.r.o. (Křč) - přijme skladníka, nutná praxe s VZV. Pracovní doba Po-Pá. V případě zájmu volejte pana Jana Hladíka: 775 325 597.

• Úklidová fa přijme INVALIDNÍ důchodce na 1/2 úvazek na pozici PROVOZNÍ (kontrola úklidu). Mzda 11 000 Kč + bonusy. TEL.: 774510686.

• Hledáme strážného na DPP na P-5, běžná strážní činnost s občůzkami, bez PC, denní/noční, 95,- Kč/hod, vhodné i pro důchodce. Požadavek: slušný vzhled, komunikativnost, spolehlivost. Nástup ihned. Tel.: 244471156, oazaba@oazaba.cz

• ZŠ, Praha 8, Palmovka 8, přijme k 26.8.2021 na částečný i plný úvazek kvalifikovaného učitele anglického jazyka. Kontakt - tel. 603990561, e-mail vanisova@zspalmovka.cz .

• Hospodářku školy přijme Základní škola Dědina v Praze 6. Nástup od září 2021. Životopisy pošlete na email: dundera@zsdedina.cz

• Akciová spol. přijme pracovníky ostrahy pro Prahu a okolí, vhodné ID a SD, mzda až 120 Kč/hod., nábor. příspěvky až 10000 Kč, možnost záloh na mzdu, služební oděv. Tel: 224109445, 777470798.

• B5 přijme spolehlivé pracovníky na DPP v Praze 10. Vhodné pro aktivní důchodce. Telefon: 774515551, Po - Pá od 9 do 13 hod.

• Přijmeme ihned řidiče sk.B pro rozvoz od po-pá gastro-nom.zboží po Praze a okolí. Nástup.mzda až 30tis., Praha-Kbely, tel.608 325 387

• Akciová spol. přijme pracovníky ostrahy pro Prahu a okolí, vhodné ID a SD, mzda až 120 Kč/hod., nábor. příspěvky až 10000 Kč, možnost záloh na mzdu, služební oděv. Tel: 224109445, 777470798.

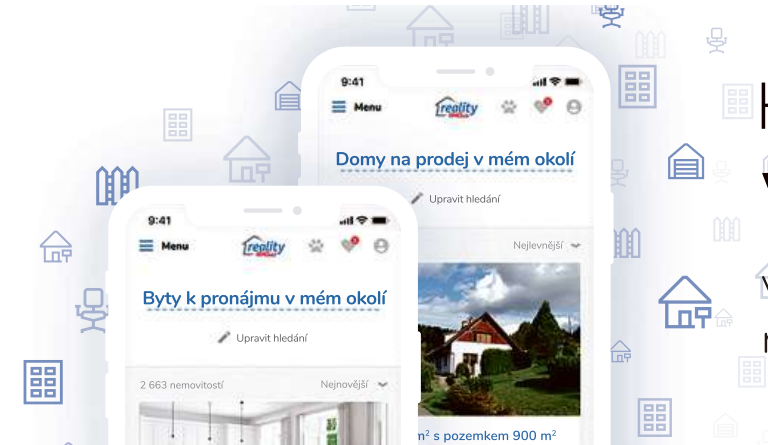
Knihy a časopisy

KNIHY!
odkoupím velkou KNIŽNÍ POZŮSTALOST solidní ceny za Vaše knihy. Tel.: 603 478 873

VÝKUP KNIH a KNIHOVEN

koupíme jednotlivé knihy i celé sbírky, pozůstalosti apod.
Přijedeme (pro více než 300 ks) zaPlatíme odvezeme

Celá ČR
tel. 604 11 44 66
e-mail: arco@antikvariety.cz



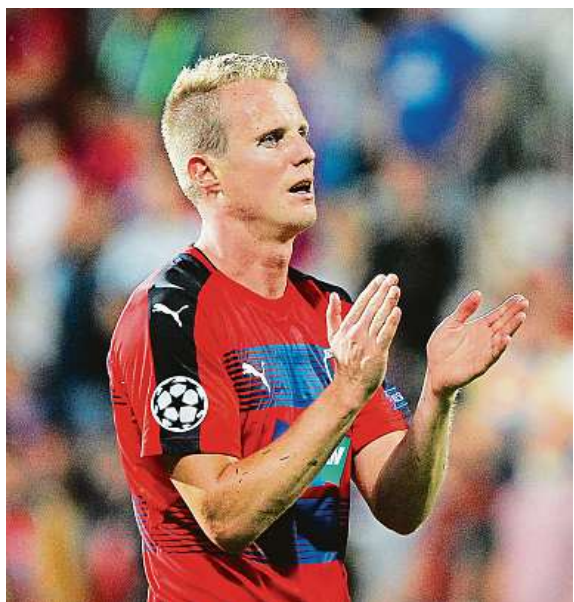
Hledáte **větší dům nebo byt?**

Vyzkoušejte hledání v okolí na **Reality.IDNES.cz**



Prodáváte svoji nemovitost? Nejlepší makléře z okolí najdete v soutěži www.RealiťákRoku.cz





David Limberský se loučí

Plzeňský fotbalista David Limberský ukončil ve 37 letech profesionální kariéru. Zkušený obránce, bývalý klubový kapitán i reprezentant odehrál v dresu Viktorie 544 zápasů a pomohl k pěti mistrovským titulům. O svém rozhodnutí informoval na klubovém webu. „Potřeboval jsem si s odstupem a v klidu utřídit myšlenky. Na dovolené jsem měl hodně času na přemýšlení a rozhodl jsem se, že ukončím profesionální kariéru. Tělo si už prostě řeklo dost,“ uvedl Limberský. Vedle úspěchů v lize získal plzeňský odchovanec s týmem pohár a dva superpoháry. **ČTK**

Krejčíková zářila: Splnil se mi sen!

Česká tenistka vybojovala semifinále na Roland Garros. V něm se představí už dnes.

Další cenný skalp si připsala v pařížském grandslamu na konto Barbora Krejčíková. V nervózním čtvrtfinálovém zápase antukového Roland Garros porazila sedmnáctiletou Američanku Cori Gauffovou po setech 7:6 a 6:3.

„Jsem šťastná,“ řekla Krejčíková v rozhovoru na kurtu po prvním postupu do grandslamového semifinále. „Ne, ještě si to neuvědomuju. Ani jsem si to neuměla představit, že bych toho jednoho dne dosáhla. Splnil se mi sen. Je to úžasné,“ uvedla.

Nervózní úvodní set, který trval 73 minut, došel až



Barbora Krejčíková **AP**

do tie-breaku. „První set byl moc důležitý, byla jsem větší dole a dotahovala. Snažila jsem se hrát a bojovat. Nějak jsem to dokázala otočit,“ potěšilo Krejčíkovou.

Soupeřkou české hráčky v boji o finále bude už dnes Řekyně Maria Sakkariová, která zdolala šampionku Igu Šviatkovou 6:4, 6:4. Hrát se bude znovu na centrkurtu Philippa Chatriera.

České jméno je v semifinále dvouhry French Open potřetí v řadě. Krejčíková navázala na loňský úspěch Petry Kvitové, o rok dříve došla až do finále Markéta Vondroušová.

Krejčíková je v Paříži v semifinále dvouhry i čtyřhry, v ní coby turnajové dvojky s krajankou Kateřinou Siniakovou nastoupí až zítra. Pokud by poté titul získaly, Krejčíková by se podruhé v kariéře stala světovou deblovou jedničkou. **ČTK**

Číslo dne

4:1

Hokejisté Tampa Bay zvítězili na ledě Caroliny 2:0, uzavřeli sérii v poměru 4:1 a po Montrealu jsou druhým týmem, který postoupil do semifinále NHL. Obhájce Stanley Cupu se v dalším kole střetne buď s Bostonem, či s New York Islanders. Hráči Vegas zvítězili v Coloradu 3:2 v prodloužení a v sérii vedou 3:2.

Stížnost. Rusku se nelíbí dresy

Představitelé Ruského fotbalového svazu zaslali unii evropských asociací oficiální stížnost na podobu dresů svých ukrajinských soupeřů na mistrovství Evropy. Žlutomodrá trika zahrnují vedle armádního hesla „Sláva Ukrajině, hrdinům sláva!“ také obrys země, na níž je i Ruskem anektovaný Krym. Rusové si stěžují, že je to v rozporu se základními principy UEFA. **ČTK**

Krátce

Jokič jako třetí

Srbský basketbalista Nikola Jokič z Denveru byl vyhlášen nejužitečnějším hráčem sezony NBA. Prestižní ocenění získal jako první pivot od Shaquilla O'Neala, který anketu ovládl v roce 2000. Šestadvacetiletý Jokič ocenění získal jako první Srb v historii a třetí hráč z Evropy.

Další pozitivní

Španělská fotbalová reprezentace ohlásila krátce před startem mistrovství Evropy druhý případ koronaviru v týmu. Pozitivní test měl po kapitánovi Sergiu Busquetsovi i obránce Diego Llorente. Oba tým opustili, ostatní pokračují v přípravě. Španělsko čeká úvodní zápas na ME v pondělí proti Švédsku.

V Tokiu s diváky?

Japonští vládní představitelé a zástupci organizačního výboru se přiklánějí k povolení domácích fanoušků na olympijských hrách, uvedl deník Asahi. Vychází z toho, že se v Japonsku rozběhlo očkování. Rozhodnutí o přítomnosti fanoušků na sportovištích má být oznámeno do konce června. **ČTK**

Fotbal. Hráči jsou před Eurem fit

Čeští fotbalisté měli den po úterní výhře 3:1 nad Albánií v generálce na mistrovství Evropy volnější den bez tréninku. Zdravotní stav týmu se oproti úvodu závěrečné přípravy na šampionát zlepšil a všichni hráči jsou v pořádku. Dnes si reprezentanti poprvé zatrénují na Strahově, kde budou mít během Eura základnu. V sobotu odletí k pondělnímu úvodnímu utkání skupiny v Glasgow proti domácímu Skotsku.

Vedení reprezentace nakonec zrušilo základnu v Edinburghu vzhledem k hrozbě karantény pro celý tým i v pří-

padě jediného nálezu koronaviru a mužstvo bude během turnaje trénovat v Praze. K jednotlivým zápasům bude český celek létat. Čtyři dny po pondělním duelu se Skotskem v Glasgow nastoupí reprezentanti tamtéž proti Chorvatsku a 22. června v Londýně proti Anglii.

„Je jiné být na kempu a odjet na utkání krátce z hotelu autobusem, nebo cestovat. Ale situace je prostě taková. Kluci jsou na to zvyklí z klubových, ale i reprezentačních zápasů. Nezbyvá nám než se s tím vyrovnat,“ řekl asistent trenéra Jiří Chytrý. **ČTK**


Lounová si zkusí Dakar

Přední český motoristický tým Orion Moto Racing Group, zaměřující se zejména na start na Rallye Dakar, se pro příští ročník slavné soutěže rozšiřuje. Již třetím motocyklistou vedle Martina Michka a Milana Engela, který se v lednu v modrozlutých barvách postaví na start, bude Jakub Hroneš. Poprvé bude mít navíc tým zastoupení i mezi automobily. V kategorii Klasik se představí zpěvačka a rallyová závodnice Olga Lounová, která bude navigovat Martina Čábelu, spolu usednou do vozu Matra Murena. **ČTK**



KOUPELNOVÉ CENTRUM

1000 druhů obkladů a dlažeb **SKLADEM!!!**

 **slinutá, neglazovaná
keramická dlažba
pro vysoké
zatížení**



DOUBLE

dlažba:
60x60 cm

RAKO

449,-/m²

ASTON

UN
unicer.com



obklad 23,5x58:

399,-/m²

MAISON

FORMÁT: 60x120 cm

599,-/m²

WHITE

TAN

SILVER

marketis

S.r.o.

Na naší vástavní ploše uvidíte vzorové koupelny, které Vám pomohou načerpat inspiraci a vybrat si koupelnu přesně podle svých představ.

www.marketis.cz

AREÁL NÁKL. NÁDRAŽÍ VRŠOVICE

Bartošková ul. 1496, Praha 10

tel.: 972 228 463, 465-6 / mob.: 602 652 177

e-mail: marketis@marketis.cz

obklady / dlažba / sanita / sprchové kouty / vaničky / baterie
koupelnový nábytek / stavební chemie / lišty / nářadí / doplňky

999,-/m²

FORMÁT: 60x120 cm

ROOT

RAKO

dlažba: 20x80 cm

399,-/m²

FORMÁT:
60x60 cm

HABITAT

dlažba:

599,-/m²



Nenechte si ujít speciální nabídku!



Možnost dopravy
po Praze a okolí!

20% sleva

Platí od:
10. 6. - 19. 6.

2021

Nelze uplatnit na výrobky
II. jakosti, akční a výprodejové
slevy nelze sčítat.

SLEVOVÝ KUPON