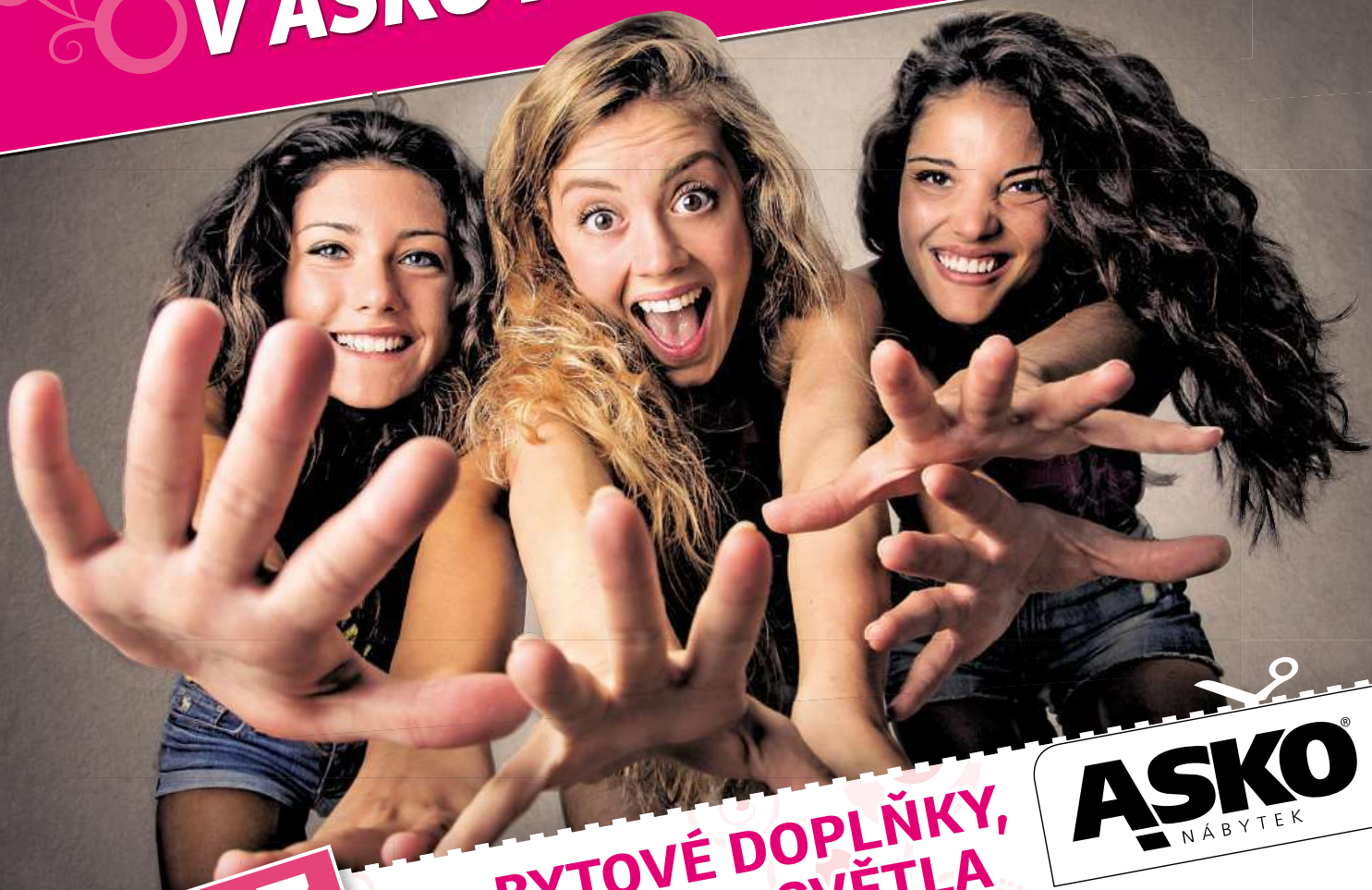


ASKO
NÁBYTEK

metro

STŘEDA 8. BŘEZNA 2017 Č. 48 • WWW.METRO.CZ

8. 3. 2017
MEZINÁRODNÍ DEN ŽEN
V ASKO PRODEJNÁCH



POUKAZ
na SLEVOU

**NA BYTOVÉ DOPLŇKY,
KOBERCE A SVĚTLA**

ASKO
NÁBYTEK

**PŘI NÁKUPU V CELKOVÉ HODNOTĚ
nad 500 Kč**

Nabídka platí po předložení poukazu 8.3.2017 nebo do vyprodání zásob ve všech prodejnách ASKO - NÁBYTEK v ČR. Hodnota slevy 125 Kč na bytové doplňky, koberce a světla se odečítá při nákupu sortimentu bytových doplňků, koberců a světel v hodnotě nad 500 Kč. Vyplacení slevy v hotovosti není možné.

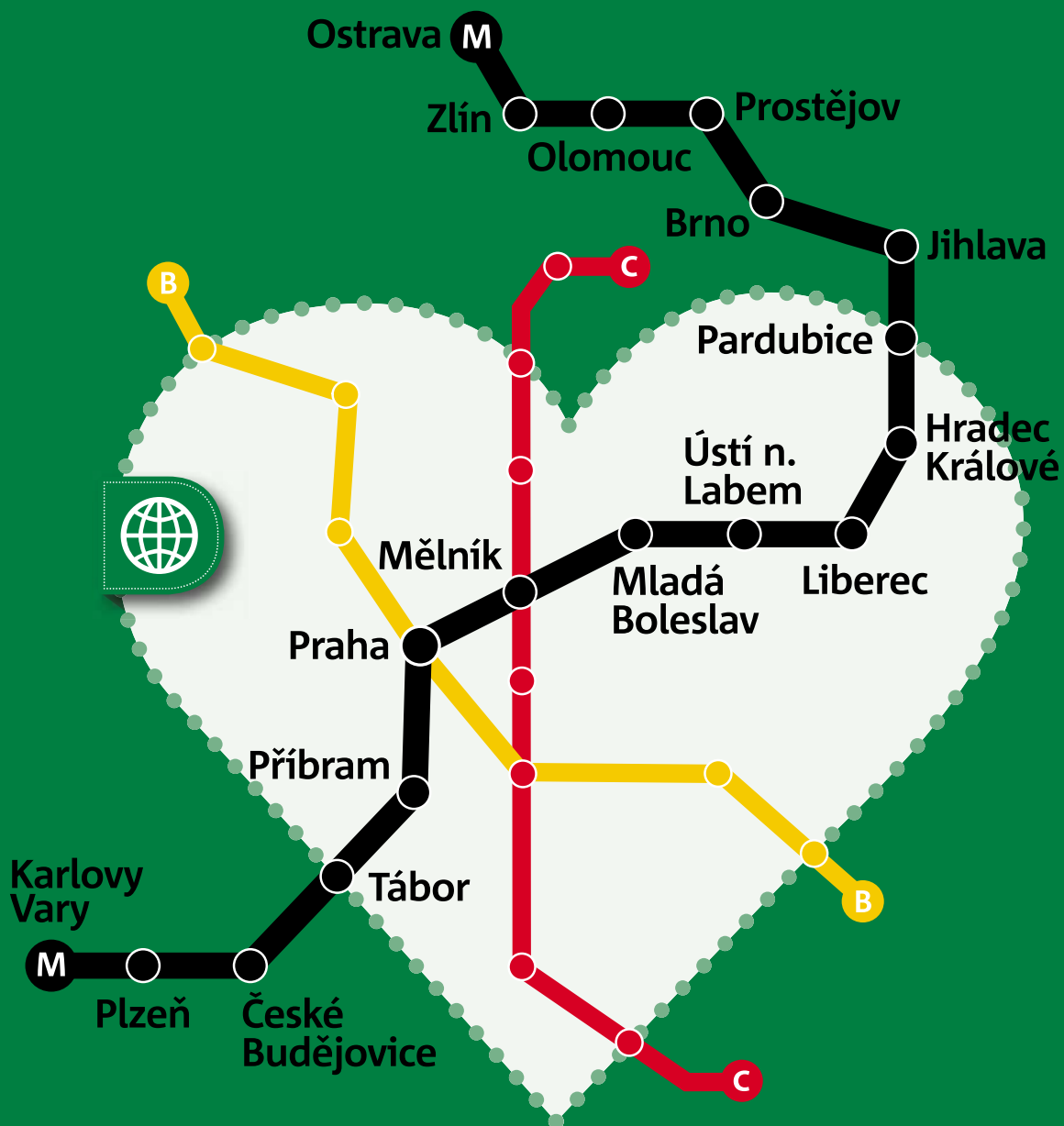
125 Kč

www.asko.cz

*Přejeme Vám
krásný den žen!*

9 771211 781002 17048

MOJE MĚŠTO, MOJE METRO



metro®

DOBRODRUH INDY SE VRÁTÍ UŽ ZA DVA ROKY

REŽISÉR SPIELBERG NATOČÍ PÁTÝ DÍL INDIANY JONESE. OPĚT S FORDEM STRANA 3



metro



Středa, 8. března 2017

Č. 48, www.metro.cz

Volný prodej 6 Kč

/ ostatní distribuce

Svátek slaví: Gabriela/Zoltán

Největší deník v ČR

Zadlužení Češi. Mladí mají problém splácet

Hypoteční boom. Hlavně levné úvěry na bydlení způsobily, že objem úvěrů meziročně stoupl o 549 miliard, na celkové dva biliony. **Ohrožených úvěrů je méně.** Až na mladé ubývá těch, kdo nemají na splátky STRANA 2



Nové ferrari pohání 800 koní. V Ženevě včera začal pro novináře slavný autosalon, veřejnosti se otevře zítra. AP - CYRIL ZINGARO

Želva měla v břiše mince

Spořicí prasátko. Takovou přezdívku dostala samice karety obrovské, která žije v Thajsku v nádrži, do níž pověřiví Thajci i zahraniční turisté házejí mince. Veterináři jí při šestihodinové operaci vyndali z břicha na tisíc mincí. STRANA 3

Národní parky táhnou

Všechny české národní parky loni navštívilo více lidí. Krkonoše hlásí až šest milionů lidí. Patří tak k nejnavštěvovanějším parkům celé Evropy. STRANA 15

INZERCE

18. - 19. 3.

VÍKEND
SLEV



BOTY
& DŽÍNY

AŽ
-70%

Outletové centrum Freeport v Hatích u Znojma
má otevřeno každý den od 10 do 21 h. www.freeport.cz.

250 značek

FREEPORT
FASHION OUTLET

75 obchodů



Problémy se splácením. Mají je hlavně mladí lidé

Češi se kvůli hypotékám zadlužují.

Dlužíme čím dál víc. Objem

INZERCE



**PŘIVÝDĚLEK
S FAIR CREDITEM.
KATEŘINA, 28 LET,
MATEŘSKÁ DOVOLENÁ.
V NÁS SI ZA MINULÝ ROK
PŘILEPŠILA KAŽDÝ
MĚSÍC O 9 950 Kč.**



Bezplatná linka: **800 050 288**
E-mail: **info@faircredit.cz**
Web: **www.vydelejesivic.cz**

půjčených peněz z nově poskytnutých úvěrů se meziročně zvýšil o 549 miliard. Celkově tak Češi mají půjčeny dva biliony korun. Což je způsobeno mimo jiné velkým rozru-

chem kolem hypoték. „Lidé již počítali s tím, že banky a finanční instituce promítnou do úrokových sazeb hypoték vyšší náklady související se změnou zákona o spotřebitelském úvěru. Tuto změnu přitom banky a finanční instituce avizovaly dopředu, proto se spotřebitelé snažili historicky nejnižších sazeb využít do poslední chvíle,“ vysvětluje Jiří Rajl, výkonný ředitel Nebankovního registru klientských informací.

Loni se tak doslova roztrhl pytel s poskytováním hypoték. Vidět je to i na statistikách Czech Credit Bureau, která je organizátorem největších českých úvěrových registrů. Loni si hypotéku vzalo více než 115 tisíc lidí.

Dobrou zprávou je ale to, že klesá objem takzvaných ohrožených úvěrů – tedy takových, které klient nesplácí tři měsíce v řadě. Jinými slovy ubývá těch, kteří mají problém se splácením, a to nejen hypoték.

Tento pozitivní trend má ale jednu výjimku – mladé Čechy. „V posledním čtvrtletí loňského roku mělo problém

Dluhy

168

Tolik tisíc korun v průměru dluží Čech, který má takzvaný krátkodobý dluh. Tedy ten, kdo si půjčil například na dovolenou nebo auto. V Česku bylo loni 2,43 milionu lidí s takovým dluhem. Dlouhodobý dluh – tedy hypotéku nebo stavební spoření má v Česku 1,12 milionu lidí. V průměru dluží 1,39 milionu.

se splácením přes 24 tisíc lidí mladších čtyřicetiletých,“ říká Rajl.

S platností zákona o spotřebitelském úvěru se také na trhu s úvěry událo velké zemětřesení. Do března mohl zjednodušeně řečeno půjčovat peníze každý, kdo na to měl živnostenské oprávnění. To zákon změnil. Nyní mohou úvěry poskytovat jen firmy, které dostanou od České národní banky licenci.

O tu zatím požádalo jen 108 subjektů. Poskytovatelů či zprostředkovatelů úvěrů

Lichváři jsou tu stále

Ačkoliv zákon o spotřebitelském úvěru zpřísnil pravidla pro poskytování úvěrů, najdou se stále firmy, které půjčují bez prověření klienta.

- „Internet je i dnes plný nabídek půjček bez náhledu do registru. Existence těchto firem je umožněna i tím, že pravidla pro dohled nad poskytovateli úvěrů budou stanoveny až práxi,“ říká Petr Kučera z Czech Credit Bureau.

bylo dosud podle odhadů asi 55 tisíc, nový zákon tak trh nejspíš výrazně pročistil.

„Jako pozitivní stránku nové úpravy vnímáme fakt, že díky licenčnímu řízení z trhu ustoupí řada neseriózních podnikatelů, kteří svým jednáním často vrhali stín na slušné poskytovatele úvěrů,“ uvedla advokátka společnosti Schaffer & Partner Šárka Gregorová.



**MAREK
HYŘ**
marek.hyř@metro.cz

Statutární město Brno

B R N O

Statutární město Brno - Magistrát města Brna

OZNÁMENÍ

o vyhlášení výběrového řízení č. 036/2017

Tajemník Magistrátu města Brna

vyhlašuje výběrové řízení na funkční místo úředníka/úřednice

REFERENT ÚČELOVÉ VÝSTAVBY

s místem výkonu práce: Odbor investiční

Charakteristika pozice:

Zajišťuje přípravu a realizaci investičních akcí charakteru účelové výstavby statutárního města včetně zajišťování výběru a koordinace dodavatelů a jiných účastníků stavby, dozorování průběhu realizace investic, přebírání prací, zajišťování přípravy, uzavírání a provádění změn smluv, prověřování a zajišťování úplnosti investiční dokumentace, zpracování zápisů o předání staveb, zajišťování odstraňování nedostatků v průběhu jejich realizace, provádění průběžné kontroly čerpání finančních prostředků z rozpočtu statutárního města Brna. Přípravuje a organizuje zadávací řízení u investičních akcí charakteru účelové výstavby a zpracovává podkladové materiály pro rozhodnutí o výběru zhotovitele veřejné zakázky. Řídí harmonogram investičních akcí a dohlíží na jeho plnění.

Bližší informace o druhu práce podá: Ing. Karel Vlček, tel. 542 174 164.

Kvalifikační předpoklady a požadavky:

- vysokoškolské vzdělání v magisterském studijním programu nebo bakalářském studijním programu, technického, ekonomického nebo právního směru,
- znalost právních předpisů: zákon č. 134/2016 Sb., o zadávání veřejných zakázek, zákon č. 183/2006 Sb., o územním plánování a stavebním řádu (stavební zákon),
- dobrá znalost práce na PC – Word, Excel, Outlook, ASPI, MS Projekt,
- dobré organizační a komunikační schopnosti, vysoké pracovní nasazení,
- schopnost samostatného jednání, flexibilita, odpovědnost, pečlivost, spolehlivost.

Dále výhodou: orientace v oblasti zadávání veřejných zakázek a v oboru pozemních staveb (projekce, provádění, rozpočtování), běžná znalost některého světového jazyka, vhodná i pro absolventy.

Termín a podmínky zaslání přihlášky a bližší informace naleznete na www.brno.cz/Občan/Volná_místa_a_vyběrová_řízení/Volná_místa_-_Magistrát.

Statutární město Brno

B R N O

Statutární město Brno - Magistrát města Brna

přijme

do pracovního poměru na dobu určitou **úředníka/úřednici** (zástup za mateřskou dovolenou)

REFERENT STAVEB PAMÁTKOVĚ CHRÁNĚNÝCH A ŽIVOTNÍHO PROSTŘEDÍ

s místem výkonu práce: Odbor investiční (inzerát č. 035/2017)

Charakteristika pozice:

Zajišťuje přípravu a realizaci investičních akcí charakteru staveb památkově chráněných a životního prostředí statutárního města včetně zajišťování výběru a koordinace dodavatelů a jiných účastníků stavby, dozorování průběhu realizace investic, přebírání prací, zajišťování přípravy, uzavírání a provádění změn smluv, prověřování a zajišťování úplnosti investiční dokumentace, zpracování zápisů o předání staveb, zajišťování odstraňování nedostatků v průběhu jejich realizace, provádění průběžné kontroly čerpání finančních prostředků z rozpočtu statutárního města Brna. Přípravuje a organizuje zadávací řízení u investičních akcí charakteru staveb památkově chráněných a životního prostředí a zpracovává podkladové materiály pro rozhodnutí o výběru zhotovitele veřejné zakázky.

Bližší informace o druhu práce podá: Ing. Karel Vlček, tel. 542 174 164.

Kvalifikační předpoklady a požadavky:

- VŠ vzdělání v bakalářském nebo magisterském studijním programu, technického, ekonomického nebo právního směru,
- znalost právních předpisů: zákon č. 134/2016 Sb., o zadávání veřejných zakázek; zákon č. 183/2006 Sb., o územním plánování a stavebním řádu (stavební zákon),
- dobrá znalost práce na PC (Word, Excel, Outlook, ASPI, MS Projekt), dobré organizační a komunikační schopnosti, vysoké pracovní nasazení, schopnost samostatného jednání, flexibilita, odpovědnost, pečlivost, spolehlivost.

Dále výhodou: orientace v oblasti zadávání veřejných zakázek a oboru pozemních staveb (projekce, provádění, rozpočtování), běžná znalost alespoň jednoho světového jazyka.

Termín a podmínky zaslání přihlášky a bližší informace naleznete na www.brno.cz/Občan/Volná_místa_a_vyběrová_řízení/Volná_místa_-_Magistrát.

Zprávy krátce

Mléko zdarma

Đeti by mohly dostávat mléko a neochucené mléčné výrobky ve školách od příštího školního roku zdarma. Stát by musel dát až 670 milionů korun. Návrh musí projít vládou, rozhodovat se bude dnes. **IDNES.cz**

30 let vězení

Za loňské ubodání zákaznice v nákupním centru na pražském Smíchově a pokus o uškrcení dívky v kavárně půjde Michelle Sudková na 30 let do vězení. Znalci uvedli, že Sudková sice trpí útočným a nekrofilním sadismem, ale v době útoku byla přičetná. **ČTK**

ČSSD ubývá členů

Členská základna ČSSD, nejsilnější vládní strany, se za poslední dva roky ztenčila o desetinu. Strana čítala k loňskému prosinci 20 349 členů, což je o 2209 méně než o dva roky dřív. **IDNES.cz**

Želva. Naspořila si téměř tisíc mincí

Operace samice karety obrovské v Thajsku trvala šest hodin.

téměř tisíc mincí, které do nádrže, v níž mořský plaz žije, naházeli pověřiví Thajci i zahraniční turisté.

Pět veterinářů vyoperovalo z těla asi pětadvacetileté želvy 915 mincí o váze pěti kilo-

gramů. Thajci věří, že hodit minci do nádrže se želvou přináší štěstí a dlouhověkost. V břiše karety se našly thajské bahty, ale i další zahraniční, převážně asijské měny. Měla v sobě i 54 eur.

Želva Omsin běžně žije v nádrži asi 120 kilometrů od metropole Bangkoku. Veterinářům se zdálo divné, že během plavání nepoužívá jednu nohu. Měla také naprasklý krunýř. Na rentgenu se

pak objevily stovky mincí. „Poté, co jsme mince odstranili, dýchalo se želvě lépe,“ uvedla zvěrolékařka z univerzitní nemocnice. Až se želva zhruba za měsíc zotaví, vrátí se zpět do nádrže. **ČTK, MET**

Dostala přezdívku Omsin, což znamená v thajštině sporčící prasátko. Thajští veterináři jí totiž z břicha vyjmuli

INZERCE

Zprávy krátce

Lavina přešla přes sjezdovku

Ve francouzských Alpách včera zasypala lavina hojně využívanou sjezdovku. Původní obavy, že sníh strhl nějaké lyžaře, se nepotvrdily. Událost v lyžařském středisku Tignes se tak obešla bez obětí. Oznámila to horská služba poté, co ukončila prohledávání zavalené sjezdovky.

Prezidenta zvolí na výročí anexe Krymu

Rusové budou příští rok volit prezidenta nejspíše na výročí anexe ukrajinského Krymu, 18. března. Návrh podpořil šéf dolní komory parlamentu. Hlavní favorit voleb Vladimir Putin se sice ještě nevyjádřil, ale jeho kandidatura se jeví jako zcela jasná. Jeden z prvních se do prezidentských voleb přihlásil opoziční předák a bojovník proti korupci Alexej Navalnyj. **ČTK**

Indiana Jones. Dorazí Ford i Spielberg

Slavný archeolog Indiana Jones s tváří herce Harrisona Forda se za dva roky opět vrátí na velké plátno. Vlastník práv, společnost Walt Disney, tuto zprávu definitivně potvrdila. Pátého Indyho opět natočí režisérská legenda Steven Spielberg, potvrzena je také účast čtyřasedmdesátiletého Harrisona Forda. V akčních scénách ho tak nejspíš nahradí nástupce. „Indiana Jones je jedním z největších hrdinů filmové historie a my se nemůžeme dočkat, až ho přivedeme zpět v roce 2019,“ uvedl na webu šéf studia Walta Disneye Alan Horn. **JAR**

Velká trojka rodinných vozů.

Hyundai i10, i20 a ix20.

od 199 990 Kč



Vyberte si kterýkoliv z tria rodinných vozů Hyundai!

Velký prostor, velká bezpečnost, velká výbava. To všechno vám nabízí velká trojka prostorných, bezpečných i skvěle vybavených rodinných vozů Hyundai i10, i20 a ix20.

Za ceny již od 199 990 Kč.

Další zvýhodnění navíc pro modely i20 nebo ix20 při financování u autorizovaného partnera Hyundai.



Hyundai i10-kombinovaná spotřeba: 4,7-6,5 l/100 km, CO₂: 106-142 g/km; Hyundai i20-kombinovaná spotřeba: 3,5-6,2 l/100 km, CO₂: 92-144 g/km; Hyundai ix20-kombinovaná spotřeba: 4,2-6,5 l/100 km, CO₂: 110-150 g/km

Sudoku

6				5	7		9	4
8	1					2		
	6			7	8	1		
	8	9				7	3	
		4	9	3			2	
		6				4		5
7	9		5	2				1

Napište svou bublinu



Napište bublinu a reagujte na sloupek na: www.facebook.com/denikmetro



Počasí

DNES	ZÍTRA	PÁTEK	SOBOTA
Min. 6 Max. 10	Min. 8 Max. 12	Min. 7 Max. 11	Min. 7 Max. 11

Stupeň zátěže pro dnešek: bio 2
Střední zátěž. Rizikové skupiny by se měly vyvarovat zvýšené fyzické a psychické zátěže a věnovat pozornost svému zdravotnímu stavu.
Teplotní rekord: -23/18,1 °C
Rok výskytu: 1785/1864

Kvíz

- The Mile High City je kvůli jeho nadmořské výšce přezdívka města v Coloradu:
a) Denveru
b) Dallasu
c) Phoenixu
- Synem Rudolfa II. Habsburského byl Albrecht IV. Zemřel při křížové výpravě, měl přizvisko:
a) bílý
b) zlatý
c) rudý
- Jednou z hlavních atrakcí řeckého ostrova Kréta je národní park a stejnojmenná soutěska:
a) Kornati
b) Samaria
c) Iraklio
- Bělorit pouštní je tvor, který má černý ocas s bílými proužky po stranách kořene. Je to druh:
a) ještěrky
b) myši
c) ptáka
- Catherine, manželka britského prince Williama, chodila do mateřské školy v:
a) Indii
b) Španělsku
c) Jordánsku

Znáte správné odpovědi dnešního kvízu? **Řešení:** 1-a, 2-a, 3-b, 4-c, 5-c.

ČT1

- 12:30 Sama doma
- 14:00 Soudkyně Amy IV
- 14:40 Sřivčický
- 14:55 Jsou hvězdy, které nehasnou
- 15:55 Kojak II
- 16:45 Cestománie
- 17:15 AZ-kvíz
- 17:40 Černé ovce
- 18:00 Události v regionech
- 18:25 Kde domov můj?
- 18:55 Události za okamžik a počasí
- 19:00 Události
- 19:50 Branky, body, vteřiny



20:00 Pošta pro tebe
 Jaká je Lenčina biologická rodina, kdo jsou její sourozenci? Podarí se Milovi znovu získat příbuzné, které má rád a o které nechce přijít? Lenku i Milu čekají ve studiu vypjaté chvíle. Uvádí Ester Janečková

- 21:00 DoktorKA
- 21:59 Výsledky losování Šlástných 10
- 22:00 Kojak: Nikdo není tak slepý
- 23:35 Supermiss 2016
- 00:45 AZ-kvíz
- 01:10 Máte slovo s M. Jilkovou
- 02:15 Dobré ráno
- 04:45 Kluci v akci
- 05:10 Malostranské palácové
- 05:30 Události v regionech

ČT2

- 13:00 Ta naša kapela
- 13:30 Poutní místa
- 13:45 Na pomoc životu – nemalobuňečný karcinom plic
- 14:05 S gurmánem na cestách
- 14:50 Evropa dnes
- 15:15 Benátky a umění (2/3)
- 16:00 Televizní klub neslyšících
- 16:30 Římané za humny!
- 17:30 S kuchařem kolem světa
- 18:25 GEN – Galerie elity národa
- 18:45 Večerníček
- 18:55 Modrá krev: Nostizové
- 19:50 Zprávy ve znakovém jazyce



20:00 Kamera na cestách: Kosmopolitní New York (1/2)
 Fascinující nejlidnatější město Spojených států amerických

- 21:00 Na cestě po karibském pobřeží Mexika
- 21:30 Národní klenoty II
- 22:00 Doktorů (4/8)
- 22:45 Souvislosti Jana Pokorného
- 23:45 Batesův motel IV (4/10)
- 00:25 Tajné životy (9/13)
- 01:25 Uchem jehly
- 01:50 Koňaré z Poštorné
- 02:15 Bájecná brněnská botanická
- 02:30 Profese zahradník – šlechtitel
- 02:50 Život v hlíně
- 03:10 Ochránce

NOVA

- 12:00 Polední Televizní noviny, Sportovní noviny, Počasí
- 12:30 Dva a půl chlapa (3)
- 13:00 Ordinace v růžové zahradě (108)
- 14:05 Mentalista VII (4)
- 15:00 Mentalista VII (5)
- 15:55 Námořní vyšetřovací služba VIII (23)
- 17:00 Odpolední Televizní noviny, Sportovní noviny
- 17:25 Co na to Češi
- 18:25 Ulice (3203)
- 19:30 Televizní noviny, Sportovní noviny, Počasí



20:20 Výměna manželek
 Jak si poradí Danka ve velkém luxusním domě pod dohledem pedanta Vaška a dokáže se Bára přizpůsobit skromným poměrům a jinému životnímu stylu v malém pražském bytě?

- 21:40 Robinsonův ostrov
- 22:40 Kriminálka: Oddělení kybernetiky (11)
- Krimiseriál (USA, 2015)
- 23:35 Vražedná čísla (6)
- Krimiseriál (USA, 2005)
- 00:30 Mentalista VII (4)
- Krimiseriál (USA, 2014)
- 01:20 Mentalista VII (5)
- Krimiseriál (USA, 2014)
- 01:55 Dva a půl chlapa (3)
- 02:25 Co na to Češi
- 03:05 Ordinace v růžové zahradě (107)

PRIMA

- 12:10 Polední zprávy
- 12:20 Jake a Tlustoch III (2)
- 13:20 Komisař Rex VI (14)
- 14:20 Komisař Rex VI (15)
- Krimiseriál (N/Rak., 2001)
- 15:25 Policie Hamburg (8)
- Ujeti z místa nehody. Krimiseriál (N, 2007)
- 16:25 Odpolední zprávy
- 16:40 Soudní síň
- 17:35 Prostřeno!
- 18:55 Zprávy FTV Prima
- 19:25 Krimí zprávy
- 19:40 Divácké zprávy
- 19:55 TOP STAR



20:15 Ohnivý kuře (88)
 Seriál (ČR, 2016). Klára s Mikem připravují malou svatbu. Zatím to jí ven Veruna a Burák, ostatní se to dozví až na společné oslavě. Jardovi vybuchne koupě kočárků, potřebuje je koupit jinde, ale nával v hospodě mu to nedovolí. Co bude dělat? Hrají: J. Dolanský, J. Prachař, D. Batulíková, L. Krobotová, K. Leichtová, N. Lichý

- 21:35 Show Jana Krause
- 22:40 Castle na zabítí III (20)
- 23:25 Soudní síň
- 00:35 Rosamunde Pilcherová: Když srdce pláče
- Romantický film (N/Rak., 2010)
- 02:35 Komisař Rex VI (14)

PRIMA COOL

- 12:55 Simpsonovi XXV (21, 22)
- 13:55 Simpsonovi XXVI (1, 2)
- 14:55 Teorie velkého třesku II (4)
- Griffinova ekvivalence. Sitcom (USA, 2008)
- 15:20 Teorie velkého třesku II (5)
- Euklidovská alternativa. Sitcom (USA, 2008)
- 15:50 Futurama IV (8)
- 16:20 Hvězdná brána IV (6)
- 17:20 Kdo přežije: Filipíny (2)
- 18:15 Simpsonovi XXVI (3, 4)
- 19:15 Simpsonovi XXVI (5, 6)



20:15 Druhá šance (11)
 Sci-fi seriál (USA, 2015). Hrají: R. Kazinsky, A. Kalyan, D. Vadsariová a další

- 21:20 Teorie velkého třesku II (6)
- Sitcom (USA, 2008)
- 21:50 Teorie velkého třesku II (7)
- Sitcom (USA, 2008)
- 22:15 Partička
- 23:05 Hannibal (10)
- Hororový seriál (USA, 2013)
- 00:05 Partička
- 00:50 Živí mrtví VI (7)
- Hororový seriál (USA, 2015)
- 01:45 Hannibal (10)
- 02:40 Aplikace
- 03:10 Živí mrtví VI (7)
- 03:50 Aplikace

ÓČKO

- 06:00 Ranní fresh
- 09:00 Zpátečka
- 10:00 Óčko hity
- 12:00 Óčko news
- 12:05 Óčko hity
- Klipy nonstop
- 14:00 Óčko news
- Hudba, film, zábava – nikdo a nic nám neutěče
- Óčko hity
- 14:05 Klipy nonstop
- Óčko news
- 15:00 Hudba, film, zábava – nikdo a nic nám neutěče
- 15:05 Mixxxer show



17:00 Óčko news
 Hudba, film, zábava – nikdo a nic nám neutěče

- 17:05 Óčko hity
- Klipy nonstop
- 18:00 Smash!
- Svět komiksů s Torenem
- Óčko hity
- 18:05 Klipy nonstop
- Óčko news
- 19:00 Hudba, film, zábava – nikdo a nic nám neutěče
- 19:05 Moje desítka
- Top 10 klipů podle diváka Óčka
- CZ & SK
- České a slovenské klipy
- Óčko hity
- 21:00 Klipy nonstop
- Óčko flirt
- 22:00 Proud klipů se vzkazy diváků Óčka

Nabídka platí
od pondělí 6. března do neděle 12. března 2017

BILLA

ZLEVŇUJEME 1000 PRODUKTŮ

BILLA VŽDY LEVNÁ



Citron
volný, 1 kg

29⁹⁰



Máslový croissant
z naší pekárny
1 ks, 53 g

6⁹⁰
100 g = 13,02 Kč



Kunín
Mléčná rýže natur
150 g

10⁹⁰
100 g = 7,21 Kč



Jadel pařený sýr
37 % t. v. s.
z pultu lahůdek
cena za 100 g

19⁹⁰



Šunka nejvyšší
jakosti
z pultu lahůdek
cena za 100 g

19⁹⁰



Figaro čokoláda
90 g, více druhů

24⁹⁰
100 g = 27,67 Kč



Pizza Buitoni
od 270 g, více druhů

67⁹⁰
100 g = od 21,22 Kč



Somat
Classic gel
80 dávek

189⁹⁰
1 dávka = 2,37 Kč

Sloupek

MARTIN DANEŠ
BÝVALÝ RECEPČNÍ



FILLON V DEŠTI

Kolik lidí se zúčastnilo nedělní pařížské demonstrace na podporu prezidentského kandidáta Françoise Fillona? 200 tisíc, jak tvrdí Fillonův štáb, nebo 35 tisíc, jak uvádí policie? Debata je stejně malicherná jako ta, která se rozpoutala po Trumpově washingtonské inauguraci, tady však jde takřka o život: zatímco Trump byl už zvoleným prezidentem, Fillon je dosud pouhým kandidátem, jehož se spoluhraníci pokoušejí odstřílit.

Krátce po Fillonově vítězství ve francouzských pravicových primárkách vyšly totiž najevo zajímavé informace: poslanec Fillon dlouhá léta zaměstnával svou ženu coby asistentku, která byla tak nenápadná, že o ní nikdo nevěděl; ze státní kasy vyplácel i svého syna a dceru a manželce navíc přihrál džob století – sepsání dvou minirecenzí pro jednu literární revue za pěknou kulatou sumičku sto tisíc eur.

Fillon, jemuž dnes hrozí proces, se k celé věci postavil jako pravý politik; přiznal některé chyby, ihned ale dodal, že bylo vše legální a že je obětí komplotu, v němž jedou média ruku v ruce se soudci.

Nedělní demonstrace svolaná na jeho záchranu byla na pohled velmi efektní. Fillonovi za zády se tyčila Eiffelovka a před ním se vlnil les červenomodrobílých vlajek. Bohužel též padal hustý déšť, pod nímž řečnickovo sako záhy ztmavlo; pořadatel mu nad hlavu nastavil deštník příliš pozdě. Fillon nemá jen durch promočené sako, ale i pověst. Proto se nyní tak jako Trump pasoval na vůdce lidové revolty proti zlotřilým elitám.

www.martindanes.com

Dopisy a vzkazy

Krásné věci

Ještě nikdy jsem nepsala do novin, ale včerejší sloupek pana Martina Švihly Každý den nová krása mne k tomu poprvé dovedl. Má v článku velikou pravdu – máme věci, které jsou velmi krásné, jen díky naší nevládnosti a lhostejnosti, která je zapříčiněná asi každodenností a únavou. A když jsem se tak zamýšlela nad jeho článkem, uvědomila jsem si, že jedeme autobusem č. 118 přes Vltavu, a tak jsem se na ni dívala a poděkovala v duchu, že Praha je postavena zrovna na jejích březích. A začalo mě to bavit a pozorovala jsem tu cestu, kterou každý pracovní den zažívám – novými, otevřenými očima. A opravdu – viděla jsem pár krásných věcí. Za jedním oknem v přízemí byly v truhlíku květiny a u nich barevný větrník – kolik radosti asi dělá dětem, co jdou okolo, když fouká vítr... A pak u další vily byly v truhlíku zasazené petrklíče, které již květy. Jezdím tou cestou každý den, většinou si čtu knihu nebo noviny, ale sloupek pana Švihly mne přesvědčil o tom, že více se dívat po okolí je obohacující.

BLANKA SVOBODOVÁ

dopisy@metro.cz,
www.facebook.com/denikmetro

V dopisu uveďte jméno a adresu. Metro si vyhrazuje právo editovat dopisy.

Výrok dne



„Hlava už si potom pamatuje, že vám takové cesty nedělají dobře.“

ONDŘEJ MORAVEC
BIATLONISTA

Zůstává ve Finsku a nemusí cestovat do Koreje. S rychlými aklimatizacemi na jiném kontinentu má neblahé zkušenosti.

Slovo dne

DURCH

(ze sloupku Martina Daneše na této straně)

Skrz, veskrze

ZDROJ: AKADEMICKÝ SLOVNÍK CIZÍCH SLOV



Řešení sudoku

6	3	2	1	5	7	8	9	4
8	4	1	3	6	9	2	5	7
9	5	7	8	4	2	6	1	3
5	6	3	2	7	8	1	4	9
2	8	9	4	1	5	7	3	6
1	7	4	9	3	6	5	2	8
4	1	5	6	8	3	9	7	2
3	2	6	7	9	1	4	8	5
7	9	8	5	2	4	3	6	1

Anketa Co děláte se starým a nepoužívaným elektrem?



Pavel Pajan Šedivý
Jde do sběrného dvora, menší do speciálního kontejneru.

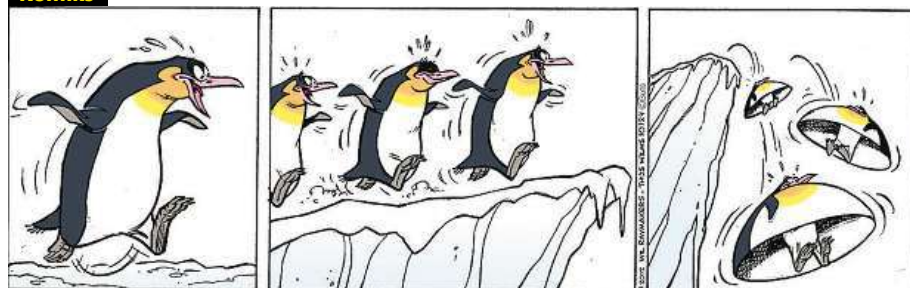


Marek Jaromišů
Dávám to do elektrokontejneru s klidným svědomím.



Michael Ott
Záleží na velikosti. Většinou jde do sběru.

Komiks



INZERCE

HOROSKOP

na středu 8. 3.

PŘIPRAVÍM VÁS NA VŠE.

Od roku 1991 pracuji jako profesionální astroložka a kartářka. Předpovím vám blízké události ve vašem životě.

Zavolejte mi na **906 70 30 35** nebo napište SMS na číslo **904 30 55** s kódem **33FSE** a svým dotazem!



Astroložka Dita

Beran 21/3–20/4
Nebojte se nabídnout pomoc bezradnému kolegově. Máte energie na rozdávání, tak nešukněte a část předejte na dobrý účel.

Váhy 23/9–23/10
Dávejte si v těchto dnech pozor na tráty v oblasti financí. V žádném případě neinvestujte do nových projektů a nemovitostí!

Býk 21/4–21/5
Nemusíte koukat na každou korunu, naopak, na cestě jsou další neočekávané příjmy. O svou finanční budoucnost nemějte strach.

Štír 24/10–22/11
Pokud se chystáte hledat nové zaměstnání, sestavte si životopis. Po neděli by vám jeho formulace už nemusela jít tak lehce.

Bliženci 22/5–21/6
Pouze ti, kdo vidí neviditelné, dokážou něco! Jste mistry v hledání souvislostí tam, kde je jiní netuší, to vám dává sílu.

Střelec 23/11–21/12
Cítíte se plni síly, a to je pro vás impulz pomáhat slabším bez nároku na odměnu. Nejen výkon, ale i empatie má svou hodnotu.

Rak 22/6–22/7
Pokračujte v započaté práci, ale nový projekt dnes nezačínajte ani nikomu nepůjčujte peníze. Zplakali byste nad výdělkem.

Kozoroh 22/12–20/1
Svou zarputilostí inspirujete kolegy, mnozí se však s vámi jen vezou. Pokud nesklízí plody vaší práce, tak vám to nevdají.

Lev 23/7–22/8
V práci nevíte, co je nuda. Když se nic neděje, činnost si vymyslete nejen pro sebe, ale i pro okolí. Jste rozený vůdce.

Vodnář 21/1–20/2
Ukončený projekt přinese nejen finance, ale i tolik očekávanou prestiž. Konečně si můžete naplno uvědomit svoji důležitost.

Panna 23/8–22/9
Pokud podnikáte, podívejte se na možnosti obchodování se zahraničím. Hvězdy napovídají, že za hranicemi na vás čekají zisky.

Ryby 21/2–20/3
Zdá se vám, že se na vás hrne až moc úkolů? Nepropadejte panice, všechno zvládnete na jedničku. Hvězdy jsou na vaší straně!

NAJDI LÁSKU UŽ NA JAŘE!
Zeptej se karet!
Pošli SMS ve tvaru 25SBV a text na 904 30 46

Tuto službu poskytuje: E.M.A. Europe s.r.o., P. O. Box 14, Praha 05, 110 05, technicky zajišťuje Materna, 1SMS/55Kč vč. DPH, 1min/70Kč vč. DPH, www.ema.bw, www.platmobilem.cz

**MEZINÁRODNÍ DEN ŽEN
V ASKO PRODEJNÁCH 8. 3. 2017**

ASKO[®]
NÁBYTEK



**POUKAZ
na SLEVOU**

**8. března
2017**

v hodnotě

25 000 Kč

**při nákupu zakázkové
sedací soupravy
v hodnotě nad 50 000 Kč**

Sleva se odečítá po předložení poukazu z doporučených maloobchodních cen a nelze ji kombinovat ani sčítat s dalšími akčními nabídkami. Platí pouze pro nově uzavřené zakázky. Nevztahuje se na akční zboží z naší reklamy, již zlevněné zboží a elektrospotřebiče. Platí dne 8. 3. 2017.

ASKO
NÁBYTEK

**POUKAZ
na SLEVOU**

8. března 2017

ASKO
NÁBYTEK

v hodnotě

10 000 Kč

při nákupu zakázkové postele v hodnotě nad 20 000 Kč

Sleva se odečítá po předložení poukazu z doporučených maloobchodních cen a nelze ji kombinovat ani sčítat s dalšími akčními nabídkami. Platí pouze pro nově uzavřené zakázky. Nevztahuje se na akční zboží z naší reklamy, již zlevněné zboží a elektrospotřebiče. Platí dne 8. 3. 2017.

CARTA
KARTY PRO KLIENTY

**POUKAZ
na SLEVOU**

5 000 Kč

při nákupu 2 matrací ze studii ASKO

Sleva se odečítá po předložení poukazu z doporučených maloobchodních cen a nelze ji kombinovat ani sčítat s dalšími akčními nabídkami. Platí pouze pro nově uzavřené zakázky. Nevztahuje se na akční zboží z naší reklamy, již zlevněné zboží a elektrospotřebiče. Platí dne 8. 3. 2017.

Přejeme Vám krásný den žen!

Křeslo, ekokůže bílá, černá nebo bahňitá, výškově nastavitelné, 67×73-86×67 cm, 1007286-00, 01, 02

9 990,-
Sleva **43%**
5 599,-

Rohová sedací souprava, bílá nebo černá ekokůže, 275×230 cm, 3 poloh. opěrky hlavy, polohovatelná opěrka ruky, 1006384-00, 02**

39 920,-
Sleva **44%**
21 999,-

ROHOVÁ SEDACÍ SOUPRAVA

Další potahy za příplatek

- čalounění zad rozklad na lůžko ✓
- úložný prostor ✓
- polohování opěrek hlavy a rukou ✓

úložný prostor a rozklad na lůžko: 125×200 cm

Rohová sedací souprava, ekokůže světle šedá / oranžové podšíť, chromované nohy, 262×73-93×215 cm, 1002968-00

37 490,-
Sleva **51%**
17 999,-

čalounění zad ✓

Rohová sedací souprava, tkaná látka šedo béžový melír / látka šedá, 240/195×80×103 cm, 1000119-00

25 990,-
Sleva **53%**
11 999,-

Další potahy za příplatek

- čalounění zad rozklad na lůžko ✓
- úložný prostor polštáře ✓

Rozklad na lůžko: 150×286 cm

Pohovka, potah tkanina, hnědý melír/zinilka, hnědo-šedý melír, 2 velké polštáře, 2 malé polštáře, 200×87×99 cm, 1005039-01

15 490,-
Sleva **48%**
7 999,-

- úložný prostor rozklad na lůžko ✓
- polštáře ✓
- čalounění zad ✓

Rozklad na lůžko: 140×200 cm

Pohovka, ekokůže bílá / černá šedá, úložný prostor, 2 opěrné polštáře, 2 područkové polštáře, 206×85×87 cm, lůžko: 152×206 cm, 1004457-00

15 490,-
Sleva **48%**
7 999,-

- úložný prostor rozklad na lůžko ✓
- polštáře ✓
- čalounění zad ✓

Variabilní program pro dětský pokoj, dekor dub Sonoma, 1005035-88**

1. Skříň, 157×185×41 cm, 1005035-08 - **5 999,-**
2. Regál, 30×185×41 cm, 1005035-06 - **1 699,-**
3. Psací stůl, 116×73×52 cm, 1005035-01 - **1 999,-**
4. Komoda, 86×73×41 cm, 1005035-03 - **1 999,-**
5. Noční stolek, 49×37×41 cm, 1005035-02 - **999,-**
6. Lůžko 90×200, 104×70×203 cm, 1005035-05 - **2 599,-**

3 990,-
Sleva **49%**
1 999,-

Dětská pirátská postel, černý lak, 3 odkládací police, kormidlo a stožár s plachtou, 99,4×221×256 cm, lůžko 90×200 cm, 1006136-00

14 990,-
Sleva **46%**
7 999,-

Dětský set, vzor mořský svět, 60×60×53,5 cm, 1003066-00

set 2+1

2 950,-
Sleva **45%**
1 599,-

Dětské skládací křesílko, 34/54×66×34 cm, držák na pití, 1004971-00, 01, 02, 03

různé motivy

365,-
Sleva **45%**
199,-

Nabídka platí do 14. 3. 2017 nebo do vyprodání zásob ve všech prodejních ASKO - NÁBYTEK v ČR včetně e-shopu www.asko.cz a to - pokud není u konkrétního zboží uvedeno jinak - až do vyprodání zboží skladem. Pak si zákazník může zboží v uvedené době v prodejně objednat za stejných podmínek a cen. Chyby v tisku vyhrazeny. Ceny jsou uvedeny bez dekorace, dopravy a montáže, včetně DPH. Společnost ASKO - NÁBYTEK si vyhrazuje právo změn v barvě a variantě nabízeného sortimentu, uvedené rozměry jsou orientační.

Obývací stěna, dub divoký / bílá,
285×195×45 cm, 4 díly, včetně LED
osvětlení, energ. třída A, 0511091-00
Komoda, 150×104×40 cm,
0511091-01 - 6 499,-



~~20 490,-~~
Sleva 41% 11 999,-

Relaxační lehátko,
žlutá, vínová
a tyrkysová,
75×85×175 cm,
5003634-01, 02, 03

ASKO
NÁBYTEK

Další potahy
za příplatek

~~8 390,-~~
Sleva 46% 4 499,-

Obývací stěna,
bílá/bílá potlesklá,
186×162×36 cm
1000115-00

~~6 290,-~~
Sleva 39%

3 799,-

Variabilní program Luigi,
dub Country medový / bílá
1. Vitrína, 55×137×37 cm,
5006624-01 - 4 499,-
2. TV stolek s policí,
180×34×45 cm,
5006624-06 - 3 199,-
3. Vitrína závěsná,
55×135×37 cm,
5006624-05 - 2 999,-

v nabídce i osvětlení,
jidelna a jiné sestavy

~~5 450,-~~
Sleva 44% 2 999,-

Ložnice, dub pískový / bílá, 0531422-...
Šatní skříň, 270×225×61 cm,
0531422-00 - 9 999,-
Postel s nočními stolky,
280×46-90×205 cm, 0531422-02 - 8 499,-
Komoda, 135×90×40 cm, 0531422-03 - 3 499,-

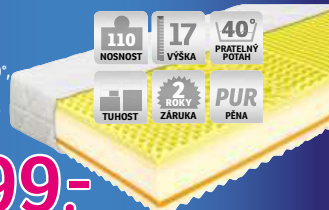
~~15 790,-~~
Sleva 46% 8 499,-



Saggita, 90×200 cm,
komfortní matrace, možnost
volby strany tuhosti Soft a
Hard, potah KRISTALLBLAU
vhodný pro alergiky
dělený na 1/2
pro lepší údržbu,
1003906-02

~~4 190,-~~
Sleva 28% 2 999,-

Linea, 90×200 cm,
matrace je vhodná pro
děti, oboustranná, potah
snímatelný a pratelný na 40°,
nosnost 110 kg, vhodná pro
pevný nebo polohovací rošt,
střední tuhost, 1002410-00



~~4 990,-~~
Sleva 49% 2 499,-



Duoflex, 90×200 cm,
oboustranná sendvičová
matrace s jádrem z kvalitní
polyuretanové pěny
se zvýšenou nosností,
dodávána v komprimovaném
stavu, snímatelný a pratelný
potah KRISTALLBLAU,
1003920-02

~~4 299,-~~
Sleva 48% 2 199,-

Látková skříň,
motiv kolo,
75×160×50 cm,
1007852-00

Látková skříň,
motiv New York,
50×165×46 cm,
1004168-00

Šatní skříň,
bílá, zrcadlo,
třídvéřová,
120×195×55 cm,
530838-00

~~750,-~~
Sleva 46% 399,-

~~650,-~~
Sleva 47% 339,-

~~5 690,-~~
Sleva 47% 2 999,-

Noční stolek, 1 zásuvka, dub Sonoma,
ořech, dub bahňtý, láva nebo bílý,
42×32×35 cm, 1008237-02, 03, 04, 05, 06

~~1 050,-~~
Sleva 52% 499,-

Na přání zákazníka zajistíme dopravu a montáž. Zboží zakoupené v kamenné prodejně nezasíláme na dobírku. Výběr potahových látek za příplatek. *Slevy se odečítají z doporučených maloobchodních cen a nelze je kombinovat ani sčítat s dalšími akčními nabídkami. Platí pouze pro nově uzavřené zakázky. Nevztahuje se na akční zboží z naší reklamy a již zlevněné zboží, kuchyně, elektrospotřebiče a bytové doplňky. ** Toto zboží není skladem, zákazník si jej může v době platnosti nabídky v prodejně objednat.

ŠIROKÁ NABÍDKA BYTOVÝCH DOPLŇKŮ V PRODEJNÁCH

ASKO[®]

NÁBYTEK

1. Hrneček, porcelán, 4 díly, 0101843-02 - 299,-
2. Čajový set, porcelán, 3 díly, 0101843-03 - 399,-
3. Hluboký talíř, porcelán, 4 díly, 0101843-04 - 699,-
4. Mělký talíř, porcelán, 4 díly, 0101843-05 - 699,-
5. Servírovací talíř, porcelán, 0101843-06 - 249,-
6. Dezertní talíř, porcelán, 4 díly, 0101843-07 - 399,-



Ruční kráječ,
130041-09 - 129,-



Struhadlo,
nerezové,
různé varianty,
0130016-00
49,-

Sada příborů,
nerezová ocel
18/10,
0112302-00 -
1399,-

JUSTINUS
BESTECKE



Set hrnců,
nerezová ocel,
0130041-08

~~6849,-~~
Sleva
72% **1899,-**

Napařovač,
nerezová ocel 18/10,
vhodný pro hrnec
ø 16, 18, 20 cm,
0130041-07
269,-

Regál na lahve,
na 12 lahví, nerez
0130029-00 -
449,-



Koberec SKY Kids,
120×170 cm,
0502993-07, 08

merinos

různé barvy
a vzory

~~3599,-~~
Sleva
72% **999,-**

Koberec SKY,
80×150 cm, 0504394-00 - 549,-
120×170 cm, 0504394-01 - 999,-
160×230 cm, 0504394-02 - 1999,-

merinos

různé barvy
a vzory

~~1949,-~~
Sleva
71% **549,-**

Koberec PRIME,
80×150 cm, 501629-00 - 299,-
120×170 cm, 501629-01 - 599,-
160×230 cm, 501629-02 - 999,-

merinos

různé barvy

~~999,-~~
Sleva
70% **299,-**

KOBEREK PRIME

Polštář, 40×80 cm,
100% polyester,
bambus,
0709203-13



Polštář s přikrývkou,
polštář: 70×90 cm,
přikrývka: 140×200 cm,
výplň: 800 g / 800 g,
100% polyester,
713946-00

set 2 ks

Celoroční přikrývka,
140×200 cm,
100% polyester,
713945-00

Deka, mix barev, 100% PES,
150×200 cm,
0711241-00

různé barvy

~~1299,-~~
Sleva
75% **349,-**

~~1169,-~~
Sleva
65% **399,-**

~~1169,-~~
Sleva
65% **399,-**

~~699,-~~
Sleva
81% **129,-**

PRAHA
NC Europark
Nákupní 444/6
Po-Pá 10.00-21.00
So-Ne 9.00-21.00

PRAHA
Obchodní zóna Globus
Kostecká 999/83
Po-Pá 9.00-21.00
So-Ne 9.00-21.00

PLZEŇ
NC Borská Pole
U Letiště 2/1074
Po-Pá 9.00-20.00
So-Ne 9.00-20.00

BRNO
OC Olympia
U Dálnice 777
Po-Pá 10.00-21.00
So-Ne 9.00-21.00

ZLÍN
Centro Retail Park
třída 3. května 1205
Po-Pá 9.00-20.00
So-Ne 9.00-20.00

OLOMOUČ
Obchodní zóna Globus
Pražská 318/37
Po-Pá 9.00-20.00
So-Ne 9.00-20.00

HRADEC KRÁLOVÉ
Nákupní zóna TESCO
Rašínova 1669
Po-Pá 9.00-20.00
So-Ne 9.00-21.00

MLADÁ BOLESLAV
NC Olympia
Jičínská ulice 1418
Po-Pá 9.00-20.00
So-Ne 9.00-20.00

ČESKÉ BUDĚJOVICE
Obchodní zóna Globus
České Vrbné 2389
Po-Pá 9.00-20.00
So-Ne 9.00-20.00

TEPLICE
NC Olympia
Srbická 464
Po-Pá 9.00-21.00
So-Ne 9.00-21.00

TÁBOR
NC u Hypernovy
Soběslavská 3073
Po-Pá 9.00-20.00
So-Ne 9.00-20.00

CHOMUTOV
NC Otvice
Obchodní zóna 275
Po-Pá 9.00-20.00
So-Ne 9.00-20.00

ZNOJMO
NC vedle Baumaxu
Suchbátelská 2799/26
Po-Pá 9.00-20.00
So-Ne 9.00-20.00

MAIL info@asko-nabytek.cz

INFOLINKA
tel.: 232 000 222

www.asko.cz

OTEVŘENO 7 DNÍ V TÝDNU

Nabídka platí do 16. 3. 2017 nebo do vyprodání zásob ve všech prodejnách ASKO - NÁBYTEK v ČR včetně e-shopu www.asko.cz a to - pokud není u konkrétního zboží uvedeno jinak - až do vyprodání zboží skladem. Pak si zákazník může zboží v uvedené době v prodejní obchodě objednat za stejných podmínek a cen. Chyby v tisku vyhrazeny. Ceny jsou uvedeny bez dekorace, dopravy a montáže, včetně DPH. Společnost ASKO - NÁBYTEK si vyhrazuje právo změny v barvě a variantě nabízeného sortimentu, uvedené rozměry jsou orientační. Na přání zákazníka zajistíme dopravu a montáž. Zboží zakoupené v kamenné prodejně nezasíláme na dobírku. Výběr potahových látek za příplatek. *Slevy se odečítají z doporučených maloobchodních cen a nelze je kombinovat ani sčítat s dalšími akčními nabídkami. Platí pouze pro nově uzavřené zakázky. Nevztahuje se na akční zboží z naší reklamy a již zlevněné zboží, kuchyně, elektrospotřebiče a bytové doplňky. ** Toto zboží není skladem, zákazník si jej může v době platnosti nabídky v prodejní obchodě objednat.

Prodej chat poroste, zájem je hlavně o horské oblasti



Rekreační objekty jsou často žádané hlavně v horských oblastech.

PROFIMEDIA.CZ

Rekreační objekty je možné financovat hypotečním úvěrem. Peníze dostanete třeba i na rekonstrukci.

Rodina Novákových z Prahy se před pár lety rozhodla koupit si chatu ve Středočeském kraji. „Byt ve městě je fajn, ale chybí nám tady příroda. Na chatě poblíž Prahy jsme se shodli okamžitě. Každý z rodiny si tu najde to své,“ říká maminka Jana. Pořízení rodina pokryla tehdy ještě stoprocentní hypotékou.

S lepším počasím bude opět o rekreační objekty větší zájem. „Hlavní sezona prodeje teprve přijde. Předpokládáme, že od března budou prodeje stoupat. Středočeský kraj dlouhodobě v prodejích rekreačních objektů dominuje,“ uvádí Tomáš Hejda z realitní kanceláře RE/MAX. Je to

zapříčiněno blízkostí Prahy – lidé na víkend utíkají z metropole za klidem.

Rekreační objekty je možné financovat hypotečním úvěrem, v tomto smyslu se nabídka bank posunula dopředu a obsahuje i nabídky úvěrových produktů pro objekty, které neslouží k bydlení, ale k rekreaci. Zejména tedy chaty a chalupy.

„Naopak nezáleží na tom, za jakým účelem budete konkrétně vy nemovitost využívat. To znamená, že u chalup, které jsou zkolaudované jako objekty k bydlení, je proces vyřízení hypotéky stejný jako u běžného financování nemovitosti k bydlení. Bance nezáleží na tom, zda budete chalupu využívat k bydlení, či jen k rekreaci,“ vysvětluje Vladimír Zuzák z Maxima Reality.

U rekreačních objektů navíc lze získat úvěr nejen ke koupi, ale i na investice související s jejich výstavbou či rekonstrukcí. „Jedinou nevýhodou této hypotéky je nemožnost odečtu úroků od základu

daně. Podle zákona o daních z příjmů, který úlevu upravuje, se možnost odečtu vztahuje jen na hypotéky při investici do objektu určeného k bydlení,“ dodává Zuzák.

Podle Marie Žáčkové z RE/MAX Commercial banky požadují, aby objekty měly minimálně číslo evidenční. „Stavební spořitelny zase mají podmínku, že objekt musí být zapsán na katastru nemovitostí jako objekt pro trvalé bydlení. Typický kupující má již stávající bydlení vyřešeno, takže hledá nějaké místo pro rekreaci, případně na důchod,“ prohlašuje Žáčková.

Klasickým kupujícím rekreačního objektu je tedy podle Žáčkové člověk ve středním věku, který se tam plánuje v důchodu nastěhovat natrvalo. Ve většině případů jde o kupující, kteří bydlí v okruhu 60 km od objektu.

Ve společnosti Maxima Reality zase největší zájem evidují v horských a podhorských oblastech. „Jde ale také o sel- ská stavení, která jsou v do-

jezdové vzdálenosti zhruba hodinu od větších krajských měst,“ dodává Zuzák.

Ve zmíněných objektech se však lidé neusazují nastálo příliš často. „Na trhu je i skupina lidí, kteří hledají trvalé bydlení v chalupách nebo sel- ských staveních. Ne však primárně z důvodu ceny, ale především pro blízkost přírody nebo i kvůli práci, která jim umožňuje nedojíždět každý den do zaměstnání,“ přibližuje situaci Zuzák.

Když se ale rodina rozroste, stěhují se lidé zpět do města, protože potřebují pro děti občanskou vybavenost. Chalupy si pak nechávají skutečně jako víkendové rekreační objekty.

„I starší lidé se na svůj důchod nebo v klimaticky nepříznivém období stěhují do měst, kde mají občanskou vybavenost (potraviny, doktor, lékárna a další), využívají zde městský komfort a na svůj rekreační objekt se vrací na delší dobu až začátkem jara,“ doplňuje Zuzák. **MET**

Čísla a trendy

Počet prodaných rekreačních objektů se podle údajů společnosti RE/MAX meziročně zvýšil o pětinu.

- Průměrná prodejní cena objektu se pohybuje kolem jednoho milionu korun. I průměrná cena se za poslední tři roky zvýšila o třetinu.
- Nejvíce chat a chalup se prodá ve Středočeském, Ústeckém a Jihočeském kraji. Naopak nejméně se prodávají chalupy na Zlínsku.
- Nejdražší objekty, které se za poslední rok prodaly, byly roubenka v Harrachově (6,9 milionu korun) a rekreační objekt v Jihočeském kraji za téměř 8 milionů korun. Nejdražší nemovitost aktuálně v nabídce je zcela ojedinělý objekt na Šumavě za téměř 14 milionů korun.
- Rekreační objekty s cenou okolo 4 milionů korun nejsou výjimkou.

INZERCE



NA PARTNERSTVÍ ZÁLEŽI



AŽ 400 000 Kč K VAŠÍ HYPOTÉCE

800 521 521 | www.kb.cz

I byty „bez kompromisů“ se kupují díky hypotékám

Méně se staví, luxusní byty k máni jsou. Vznikají v opravovaných činžovních domech.

Ceny luxusních bytů za poslední rok vzrostly o 15 až 20 procent. Podle odborníků jejich ceny kopírují „mainstreamové“ nemovitosti. Kombinace atraktivní lokality v centru Prahy, honosných společných prostor, výhledů na pražské dominanty a parkování v domě ale může tržní hodnotu bytu vyhnat hodně vysoko. „Koupě top bytů bývá financována větší mírou vlastního kapitálu, jakkoli v éře levných peněz je možnost vzít si hypoteční úvěr zajímavá i pro movité klienty,“ říká pro deník Metro Prokop Svoboda, managing partner společnosti Svoboda & Williams, která se specializuje na prodej luxusních bytů.

„Jen velmi výjimečně je nemovitost kupována pouze z vlastních zdrojů. Záměrce o luxusní bydlení ve většině případů disponuje částí vlastních zdrojů, které doplňuje bankovním financováním



Radost z luxusního bytu

PROFIMEDIA.CZ

v podobě hypotečních či jiných úvěrů,“ potvrzují roli hypotečních úvěrů při nákupu luxusních bytů Petr Hána z oddělení nemovitostí společnosti Deloitte.

Nejčastějšími zájemci o takové byty jsou dobře situovaní lidé. „V určitých, spíše výjimečných případech můžou být takové byty pořizovány i právníckými osobami. Byty v majetku právníckých osob například mohou být využívány například na pronájem nebo jako ubytování pro expaty.

V poslední době lze sledovat i významný podíl zájemců fyzických osob z ciziny,“ upozorňuje Hána.

Podle společnosti Deloitte stále více luxusních bytů vzniká v opravovaných činžovních domech. „Nemusí se jednat vždy o ústřední části Prahy, i když většina bytů, které jsou jako luxusní označovány, se v centru nachází. Mimo centrum se může například jednat o vybrané rezidenční lokality Prahy 6 nebo centrální část Smíchova. Zá-

Kolik tisíc za metr

137

Celkově bylo k 1. lednu tohoto roku v rámci všech pražských obvodů v nabídce v developerských projektech 4220 volných bytových jednotek. Ve stejném období bylo v prvních třech pražských obvodech (Praha 1, 2 a 3) v nabídce 94 velkometrážních bytů (byty s minimálně čtyřmi pokoji). Průměrná celková nabídková cena činila 20 410 000 korun, což je v přepočtu bezmála 137 tisíc korun na metr čtvereční. Průměrná plocha těchto bytů činí 160 metrů čtverečních.

roveň se vždy pozornost kupujících soustředí tam, kde dochází k výstavbě developerských projektů. Typickým příkladem může být lokalita okolo Nákladového nádraží Žižkov,“ přiblížil stav s byty bez kompromisů Hána ze společnosti Deloitte.

Svoboda dodává, že nejvíce žádané lokality v Praze jsou na Starém Městě, Malé Straně, v některé části Vinohrad je růst cen ještě prudší. „Kupci jsou převážně soukromé osoby,“ říká. **MAP**

Nabídka luxusní bytů

V centru Prahy je možnost koupě omezená.

- „Limitujícím faktorem je zejména počet možných kupujících a délka prodejního procesu. Z celkové pražské nabídky volných bytů v developerských projektech činí volné velkometrážní byty v rámci Prahy 1, 2 a 3 pouze něco málo přes dvě procenta,“ říká Hána ze společnosti Deloitte.

- Zajímavé je také zjištění, kde luxusní bydlení v Praze kupují cizinci. Nemusí se jednat vždy o centrum. Frankofonní komunita žije v oblastech Smíchova a Hřebenek, zatímco anglofonní cizinci upřednostňují Dejvice. Německy mluvící cizinci si oblíbili Jinonice.

Historika

„Byt zaplatím kreditkou.“

- Svoboda přidal historiku z byznysu firmy. „Naši klientkou byla manažerka Christiny Aguilery, která chtěla za byt na Starém Městě – spolu s obědem v restauraci – zaplatit kreditní kartou.“

Tři dobré tipy. Jak ušetřit na hypotéce

Pokud se v blízké budoucnosti chystáte na nákup bytu, stavbu vlastního rodinného domu nebo rekonstrukci stávajícího bydlení, máme pro vás tři šikovné tipy, které vám pomohou ušetřit nemalé peníze.

Výhodnou sazbu hypoték si můžete dojednat už dnes

Úrokové sazby hypotečních úvěrů se na konci minulého roku odrazily od svého dna a mírně vzrostly. Pokud se v následujících dvou letech chystáte využít hypotéku a bojíte se, že úroky budou i nadále růst, můžete si aktuální výhodnou sazbu zajistit už nyní a čerpat peníze až později. Nemusíte se stresovat, bance stačí doložit jen účel budoucího úvěru. Pokud úroky skutečně porostou, vy budete mít jistotu nízkého úroku a na splátkách hypotéky citelně ušetříte. Takovou možnost nyní nabízí například Komerční banka.

„Lidé, kteří jednájí o koupi nemovitosti, plánují výstav-



Přijďte se zeptat na možnosti hypotéky už nyní. KOMERČNÍ BANKA

bu či rekonstrukci, by se měli začít zajímat o nabídky sazeb už dnes. Není to předčasné, pokud již mají konkrétní představu o budoucích plánech. Komerční banka totiž umožňuje takovým lidem získat dnešní stále velmi výhodnou úrokovou sazbu, ačkoli k samotnému čerpání hypotéky dojde třeba až za dva roky. Za zajištění aktuální úrokové

sazby nedáte nic navíc oproti vyřizování hypotéky v budoucnu. Budete mít ale jistotu, že případně další zvyšování sazeb se vás již nedotkne,“ uvedl Ondřej Šuchman, marketingový produktový manažer z Komerční banky.

Vybavení domácnosti můžete financovat hypotékou

Časté jsou případy, kdy po-

řízení vlastního bydlení vyčerpá rodinný rozpočet natolik, že již nezbyvá na vybavení domácnosti. Málokdo přitom ví, že vybavení domácnosti lze také financovat hypotečním úvěrem.

Výhodou oproti spotřebitelskému úvěru je nejen možnost rozložit si splátky na delší dobu, ale především výrazně nižší úrok. Na nákup kuchyně, obývací stěny, elektrospotřebičů nebo jiného vybavení domácnosti vám v Komerční bance půjčí až 400 tisíc korun.

Stavte svépomocí – ušetříte

Pro řadu stavebníků je potěšující informace, že hypoteční úvěr dostanou i v případě, kdy staví svépomocí. Banka vám sice nezplatí vaši práci, ale v předstihu vám na váš účet zašle peníze na nákup materiálu nebo dodavatelské služby. S penězi již hospodaříte sami, zpětně žádné faktury bance nepředkládáte. Tento typ hypotéky (pod označením „Hypotéka se zálohovým

čerpaním“) má ve své nabídce také Komerční banka.

Komerční banka – vyhledávaný partner pro hypotéky

Výhodou Komerční banky je široká produktová nabídka. Kromě standardních hypoték na koupi bytu (i družstevního), rodinného domu, výstavbu, rekonstrukci nebo refinancování stávající hypotéky nabízí řešení i pro méně časté případy – například na investici, rekreaci, na refundaci již vynaložených prostředků či vypořádání spolumovlastnických a dědických nároků, přičemž účely je možné kombinovat. Poradit se můžete v široké síti poboček se specialisty, kteří najdou řešení na míru každému.

Více informací o hypotékách Komerční banky získáte na kterékoli pobočce Komerční banky nebo Modré pyramidě stavební spořitelny. Můžete také zavolat na bezplatnou infolinku 800 521 521 nebo navštívit stránky www.kb.cz.

Dobrá lokalita bydlení je dnes zásadnější, než tomu bylo dřív

Deset faktorů, které ovlivňují cenu bytu nejzásadněji.

Větší byt automaticky neznamená vyšší cenu, a když někdo v inzerátu nezdůrazňuje „dobrou dopravní dostupnost“, měli byste zbystřit. Cenu bytů ovlivňuje řada okolností – výrazně snížit, nebo zvýšit ji může i fakt, jestli máte okna na sever a koukáte z nich na skladiště, nebo do parku. „Nejdražší jsou byty v nejvyšších patrech. Donald Trump dokonce přeskočil číselně několik pater ve svém mrakodrapu, aby byty mohl prodat za vyšší cenu,“ konstatuje Jiří Knechtl, realitní expert portálu reality.idnes.cz. Faktory, které ovlivňují cenu bytu, označil i procenty, jež udávají podíl vlivu na celkovou hodnotu bytu.

Lokalita / 30 %

Není žádným překvapením, že nejvyšší hodnotu stále mají byty v centru velkých měst. Jestliže vlastníte byt na některém z okrajových pražských sídlišť a chcete ho prodat, nezapomínejte, že to pořád metropole a v ceně se to projeví. Tento vliv dosáhne dokonce i na některá místa středních Čech, z nichž je to do hlavního města kousek. Hodně peněz dostanete i v případě, že máte byt v některém lázeňském či turisticky oblíbeném městě nebo velkém byt v krajské metropoli.

Pohled experta: „Důležitostí dobrých lokalit je podstatně zásadnější, než tomu bylo v minulosti, což platí především ve velkých městech. Čím lepší lokalita, tím bude cena za metr čtvereční vyšší. Ze strany kupujícího záleží na jeho preferencích, co v lokalitě potřebuje a co naopak oželí. Prodávající se s lokalitou musí smířit a při cenotvorbě musí zohlednit všechny ostatní okolnosti jako okolí, dopravu, velikost bytu, parkování či dostupnost služeb.“

Velikost bytu / 15 %

Mohlo by se zdát, že čím více metrů čtverečních máte, tím více peněz dostanete. Může to tak být, ale nemusí. Velikost bytu sama o sobě jeho hodnotu neurčuje. Musí se k ní přidat ještě další kritéria: lokalita, dispozice a tak dále. Proto není možné jednoduše nahlédnout do cenové

mapy, zjistit si cenu metru čtverečního v určité lokalitě a vynásobit. Stometrový byt totiž nestojí přesně dvakrát více než padesátimetrový.

Pohled experta: „Dnes jsou cenné především menší byty, protože jsou často kupované jako investiční – snadněji se pronajmou, případně prodají. S velikostí bytu klesá cena za metr čtvereční.“

Vlastnictví / 6 %

Myslíte si, že když máte byt ve vlastnictví, má vyšší hodnotu, než kdyby byl družstevní? Obecně to tak platí, jenže ne vždy. Kromě ostatních vlastností bytu hraje roli i to, jestli je splacená anuita, tedy pravidelná splátka družstvu za úvěr na výstavbu domu, a tudíž je možné jej převést do vlastnictví. Pokud ano, bude mít na reálném trhu podobnou cenu jako stejný byt vlastněný přímo. Jestliže je nutná anuita ještě doplatit, bude hodnota bytu na trhu o něco nižší.

Pohled experta: „Klienti začínají čím dál tím více poptávat byty a domy, u kterých je možný odkup formou splácnutí nájmu tak, aby si nemuseli brát hypotéku. Možná i z toho důvodu se do popředí opět začínají dostávat byty v družstevním vlastnictví, protože pořízení je pro mnoho lidí jednodušší. Některé developerské společnosti dokonce nabízejí družstevní vlastnictví i u novostaveb.“

Stav domu, použité materiály / 7 %

Stejně důležité jako technický stav bytu je to, v jaké kondici je celý dům a jeho společné části. Byt totiž může být po nákladné rekonstrukci, ale co je to platné, když dům je na spadnutí. Pak se totiž i cena bytu snižuje. Navíc to může svědčit o tom, že družstvo či společenství vlastníků špatně hospodaří a nemá ve fondu oprav dostatek peněz.

Pohled experta: „Ohromné rozdíly jsou mezi domy nízkooenergetickými, pasivními nebo aktivními v porovnání se starým panelovým domem. Nízkooenergetické byty například v Praze jsou zhruba o 10 až 15 % dražší než u ostatních staveb.“

Umístění bytu v domě / 5 %

Cena bytu může stoupat či naopak klesat podle toho, jak jím budete „posouvat“ naho-



Když už máte klíč v ruce, výběr máte za sebou. PROFIMEDIA.CZ

ru či dolů po bytovém domě. Patro, v němž se byt nachází, totiž hraje důležitou roli. Jedním z důvodů je strach před bytovými zloději. Druhým pak problémy se střechou, které jsou časté hlavně u panelových domů.

Pohled experta: „Nejdražší jsou byty v nejvyšších patrech. Donald Trump dokonce přeskočil číselně několik pater ve svém mrakodrapu, aby byty mohl prodat za vyšší cenu. Za vysokou cenu se ale prodávají dnes již také zrekonstruované kočárkárny přestavěné na malé suterénní garsonky.“

Stav bytu a jeho vybavení / 10 %

Odborníci na realty nedoporučují byt v původním stavu před prodejem rekonstruovat. Sice jej tím zhodnotíte, ale mnohdy se prostředky vložené do přestavby nevrátí, obzvláště u velmi nákladných a luxusních renovací.

Pohled experta: „Tento faktor je důležitý většinou pouze u pronájmů. Dobře vybavený byt se dá pronajmout za vyšší cenu. U prodeje nemovitosti to cenu zvýší jen minimálně.“

A za předpokladu, že je vybavení opravdu kvalitní.“

Doprava a parkování / 8 %

Výborná dopravní dostupnost – to je pojem, který najdete téměř v každém reálném inzerátu. Když totiž přiznáte, že do místa jezdí jeden autobus a dva vlaky denně nebo že z nejbližší zastávky je to pět kilometrů pěšky, hodnota bytu může výrazně klesnout. Samoty, kam se dá dostat pouze autem, lákají jen malé množství lidí.

Pohled experta: „U parkování záleží na lokalitě. Ve velkém městě, kde je parkovacích míst málo, je garážové stání nebo parkovací stání určitě výhodou a může to zvýšit i cenu bytu. V menších městech, kde se dá parkovat jednoduše, to příliš rozhodující není. U novostaveb se parkování prodává navíc až za půl milionu a je pouze na kupujícím, zda se rozhodne do parkování investovat. Doprava úzce souvisí s lokalitou. Pokud lokalitu hodnotíme jako zajímavou, bude i dobrá dopravní dostupnost. Je-li oblast vnímána jako nepřilíživě atraktivní, je zde pravděpo-

dobně i špatná dopravní dostupnost.“

Okolí domu a výhled z bytu / 5 %

Představte si dva úplně stejné byty: z oken jednoho uvidíte stromy v parku či les, z oken druhého šedivou tovární halu či protější panelák. Jste-li majitelem prvního bytu, máte určité hodnotnější majetek než ten, kdo vlastní byt druhý. I okolí bytového domu totiž může s cenou bytu zahýbat. Výhodou má tedy ten, kdo bydlí spíše v klidné části lokality, nejlépe uprostřed původní zástavby, v níž je dostatek zeleně. Jste-li obklopeni šedivými zdi paneláků či změtí hluchých ulic, při prodeji bytu budete muset něco slevit.

Pohled experta: „Výhled z bytu souvisí s lokalitou a umístěním bytu v domě. Vyšší patra mají lepší výhled a zároveň jsou dražší.“

Dispozice a orientace bytu / 10 %

S dispozicí je to podobné jako s velikostí bytu. Také nejde říci, že každý 3+1 bude mít větší hodnotu než byt o pokoj menší. Na ceně může bytu ubrat třeba nevhodné či nelogické uspořádání. Mnoho lidí se snaží vyhnout průchozím pokojům, jiným vadí, že se do koupelny vstupuje z jednoho pokoje, a ne z chodby, další nesnesou koupelnu spojenou s toaletou. Lidé si byt často vybírají také podle toho, na jakou světovou stranu směřují okna, balkon či terasa.

Pohled experta: „Nejllepší byt bude mít ložnici na východ a obývací pokoj na jih, takový bude nejdražší. Byt, který má veškerá okna na sever s nižší prosvětleností by mohl být i trošku levnější.“

Služby v místě / 4 %

Jen málo lidí je ochotných do obchodů či do školky komplikované dojíždět, raději si připlatí za to, když mohou mít všechno po ruce.

Pohled experta: „Je to velmi individuální faktor, někdo chce mít obchodní centrum 5 minut od domu, jiný chce bydlet v menším městě nebo vesnici a absence obchodu či fitness-centra ho nijak neomezuje. Cenu zvyšuje spíše prestiž lokality než vybavení. Nejdražší vilové čtvrti, jako například pražská Ořechovka, služby a ostatní vybavení téměř postrádají.“ **5plus2**

800 521 521
www.kb.cz

AŽ 400 000 Kč K VAŠÍ HYPOTÉCE

PŮJČÍME VÁM NEJEN NA BYDLENÍ,
ALE TŘEBA I NA VYBAVENÍ BYTU.
TO VŠE ZA STEJNOU SAZBU JAKO U HYPOTÉKY.

NA PARTNERSTVÍ ZÁLEŽÍ



Úvěr je bez poplatků za zpracování úvěru a ocenění nemovitosti. Nabídka platí pro hypotéky do výše 80 % hodnoty zajištění s fixací úrokové sazby na 3-5 let při podání žádosti od 1. 3. do 31. 3. 2017 a podpisu smlouvy do 19. 5. 2017.

Vzorový příklad:

Výše úvěru 2000000 Kč, splatnost 30 let, pevná úroková sazba 2,29 % p. a., fixace 5 let, RPSN 2,32 %, celková splatná částka 2768278,76 Kč. 1. splátka úroků 1781,11 Kč, 2.-359. anuitní splátka 7701 Kč, 360. anuitní splátka 7539,65 Kč. Jednorázové poplatky za: sjednání úvěru 0 Kč, ocenění nemovitosti 0 Kč, návrh na vklad do katastru 1000 Kč, návrh na výmaz z katastru 1000 Kč. Měsíční poplatky za: správu úvěru 0 Kč, běžný účet MůjÚčet 0 Kč, el. výpisy 0 Kč. Příklad je spočítán k datu čerpání 1. 3. 2017 a termínu splácení úvěru vždy k 15. dni v měsíci. Běžný účet MůjÚčet je zdarma v rámci konceptu MojeOdměny. Zajištění - zástavní právo k nemovitosti, včetně pojištění nemovitosti.

fincentrum



Banka roku
2016

Národní parky mají velký úspěch

Obrovský zájem. Tak lze hovořit o návštěvnosti nejchráněnějších částí Česka.

Poslední dobou se o národních parcích mluví v souvislosti s kontroverzní novelou zákona o ochraně přírody, která by sice měla umožnit větší otevření parků pro turisty, ale ruku v ruce s tím jde problém – nejvíce chráněných míst by bylo méně a snadnější by to měli i developéři s výstavbou nových resortů. Všechny čtyři české národní parky hlásí za loňský rok vyšší návštěvnost. Krkonoše loni navštívilo až šest milionů lidí, což z nich dělá jeden z nejnavštěvovanějších národních parků v Evropě. Do první zóny zavítalo mi-

lion čtyři sta tisíc lidí. Národní park České Švýcarsko odhaduje, že ho loni navštívilo přibližně 750 tisíc turistů.

I Šumava lákala. „Velkým tahákem jsou návštěvnická centra. Rok 2016 byl prvním celým rokem, kdy byla otevřena, a na vlky, jeleny a rasy se přišlo podívat téměř 300 tisíc návštěvníků. Co nás ale těší nejvíce, je zvyšující se zájem o průvodcovské služby, především o výlety do divočiny,“ doplňuje tiskový mluvčí Jan Dvořák.

Jedním z důvodů, proč Češi opět začínají objevovat tuzemské národní parky, je, že to mají kousek, a také stále zlepšující se servis, třeba kvalitnější síť turistických cest, více programů pro běžné návštěvníky i speciální akce pro školy a školky.

„Ročně pořádáme více než tisíc akcí pro veřejnost. Mezi nejpopulárnější patří programy Nás učí příroda, každomě-

síční fotovycházky nebo výlety Horskou pěšinou. Na letní prázdniny pro zájemce o hlubší poznání Krkonoš plánujeme Terénní pochůzky a v souladu s naším největším problémem plánujeme na 22. dubna, ke Dni Země, a v září dvě velké úklidové akce,“ říká pro deník Metro Radek Drahný, tiskový mluvčí Krkonošského národního parku, a zároveň upozorňuje na nový turistický cíl – stezku korunami stromů, kterou tu otevřou začátkem července (viz box).

České Švýcarsko pro hosty připravuje padesátku akcí. „Z nich lze doporučit třeba úterní a sobotní pochůzky se strážci, kteří poutavě dokážou vyprávět nejen o přírodě, ale také o svých všedních i nevěšedních zážitcích. Další zajímavý program se chystá na Dny lesních řemesel u Dolského mlýna, které letos proběhnou v srpnu.“ **MAREK PEŠKA**



Kam vyrazit v národních parcích

Od kořenů stromů až k jejich korunám. V chráněných místech se chystají nejrůznější akce.

- Stezka korunami stromů, fenomén, který přiláká ročně desetitisíce návštěvníků na Lipno, vzniká v Janských Lázních. Krkonoše se tak v červenci dočkají své stezky korunami stromů, která bude přibližně 1200 metrů dlouhá. Projekt je unikátní v několika bodech. Návštěvníci se dostanou nejprve do podzemí, kde budou mít možnost studovat kořenový systém. Poté budou postupovat po stezce vzhůru a obdivovat nádherný krkonošský smíšený les.

- Pro letošek plánují další novinky. Každý rok se v Krkonoších snaží připravit něco nového. Letos to bude například nový program o plži s názvem Tajemství vřetenovky utajené krkonošské. Ta žije jenom v Krkonoších a skrývá mnohá tajemství – třeba to, že ji odborníci zatím viděli lézt po

stromech pouze nahoru, nikoli dolů. Více o akcích v Krkonoších na www.krnapp.cz.

- Národní park Podjíví také chystá skvělý program – vycházky nebo exkurze. První letošní exkurze se tam uskuteční 8. dubna a bude věnovaná geologii parku. Program bude do konce března zveřejněn na webu parku www.nppodyji.cz.

- Program aktualizují i v Českém Švýcarsku, najdete ho ve výpisu akcí na www.npcs.cz.

- Zajímavé akce chystají také na Šumavě. Například 16. března tu bude výlet na sněžnicích s výkladem o historii, místopisu a přírodních poměrech kraje. Další zajímavou akcí může být seznámení se s legendami opředenými ptáky – sovami. Nutností je mít vlastní svítilnu, délka trasy je deset kilometrů. Více dalších akcí na Šumavě na www.npsumava.cz.

INZERCE

ŠKODA
SIMPLY CLEVER

**OBJEVTE,
NA ČEM
OPRAVDU ZÁLEŽÍ**

NOVÁ ŠKODA KODIAQ / TAKÉ V SEDMIMÍSTNÉ VERZI

Často ztrácíme přirozené spojení s přírodou a lidmi kolem nás. ŠKODA KODIAQ s inteligentním pohonem 4x4 a Off-road režimem snadno najde cestu zpět. V sedmimístné verzi se můžete vydat na dobrodružnou výpravu s celou rodinou. Připomeňte si, na čem záleží. Spolu. S rodinou. **RECONNECT.**

mujkodiaq.cz /skodacz /skodacz /skodacz /skodacr

Kombinovaná spotřeba a emise CO₂ vozů ŠKODA KODIAQ: 5,0-7,4 l/100 km, 131-173 g/km

Hudbu s sebou

Reproduktor od Aligatoru se skvěle hodí do přírody, na dlouhé cesty nebo na menší party, kde nakopne správnou zábavu.

Party bez hudby, to je jako fotbal v rozhlase, prostě žádný velký odvaz. Co ale dělat, když není poblíž žádná elektrická zásuvka? Řešení je jednoduché. Ať už chcete mít hudbu pouze jako podkres,

nebo toužíte rozproudit svou krev v rytmu tanečních tónů, bude se vám hodit bezdrátový reproduktor. Aby však takové akce za něco stály, nemůžete se spokojit s ledajakým „chrastítkem“.

Bezdrátové reproduktory s tím správným šmrncem nově nabízí český výrobce Aligator a klade přitom důraz na snadné přenášení. Reproduktory tak disponují praktickým popruhem a kompaktními rozměry 25 x 11,5 cm. Integrovaná baterie o kapacitě 1500 mAh umožní až deset hodin nepřetržitého přehrávání hudby.

Reproduktory dále dosahují velmi slušného výkonu 10 wattů, vynikají čistým zvukem a hlubokými basy podpořenými třípalcovým subwooferem.

Hlasitost i úroveň basů lze manuálně regulovat přímo na boku zařízení. Reproduktor snadno propojíte s mobilním telefonem či tabletem pomocí rozhraní Bluetooth, případně můžete použít i běžný audio kabel s 3,5mm konektorem. Hudbu je možné přehrávat také z USB zařízení či paměťové karty a mnozí uživatelé jistě ocení i přítomnost FM rádia.

Huawei P9 Lite 2017. Hit v novém designu

Když střídal Huawei P9 Lite dosavadního krále střední třídy, bratrský model P8 Lite, byli jsme sami zvědaví, zda se mu podaří naplnit všechna vkladána očekávání.

S dostatečným odstupem času již můžeme říct, že se tvůrci v Huawei znovu trefili do černého a P9 Lite se stal více než důstojným nástupcem předchozího světového bestselleru. Přesto ale Huawei rozhodně neusíná na vavřínech a pro letošní rok si připravil inovovanou verzi P9 Lite s dodatkem 2017 v názvu.

Novinka se dočkala několika vylepšení, přičemž její

cena stále zůstala agresivně nízkou. Radost z používání P9 Lite 2017 vám bude i nadále přinášet fantastický 5.2" IPS displej s Full HD rozlišením a zvýšenou odolností.

Faceliftem však prošel celkový design telefonu, postavený na tenkém profilu (7,5 mm) a prémiových materiálech, celou zadní stranu pokrývá se sklo vsazené do celokovové konstrukce. Na zádech nechybí čtečka otisků prstů pro pokročilé zabezpečení telefonu a rychlejší přístup k důležitým funkcím. Je připraven i hlavní 12Mpx fotoaparát doplněný o 8Mpx selfie kameru.

Poradna. Co s nevýhodnou půjčkou?

Dobry den, jak se mám zbavit nevýhodné půjčky? Je to těžké? Pavla

Nejlepším řešením, jak se zbavit nevýhodné půjčky a jak ušetřit při jejím splacení, je refinancování půjčky. V takovýchto případech totiž klienti téměř vždy ušetří. Samotný proces refinancování je u mBank poměrně jednoduchý. Klient dostane peníze na běžný účet a následně provede příkaz k úhradě zbývajících částí dluhu v předchozí bance. Pokud předchozí společnost nezádá žádný poplatek za předčasné splacení dluhu, nebude klientovi účtován žádný poplatek. Klient tak pouze převede půjčku do mBank, čímž ji doplatí a uzavře. U mBank pak má navíc klient vždy jistotu, že půjčka pro něj bude nevýhodnější po celou dobu jejího splacení, neboť jakýkoliv rozdíl mBank vždy dorovná.

Michal Pokluda, ředitel produktového portfolia mBank

Střádání na klidné stáří. Finanční poradce vám doporučí, kam investovat

Vyučený prodáváč, čtyřiapadesátiletý Jiří Jangl se snaží být připravený na stáří, a peníze si proto spoří celý život. „Na důchod jsem opravdu začal myslet poměrně brzy. Vůbec jsem tomu ale nerozuměl, nemám na takové věci buňky,“ vypráví Jangl, který se dnes živí jako řidič. Jeho příjmy nejsou závratné, na Prahu spíše podprůměrné. Navíc se sám staral o syna. Přesto si již dnes dokázal na důchod získat více než 1,7 milionu korun díky tomu, že mu v posledních sedmi letech s investicemi pomáhá i finanční poradce společnosti Partners Ivo Bečvář.

„Jirka je typickým příkladem uvědomělého člověka, který má na Prahu průměrný, až podprůměrný plat, ale daří se mu neustále střádat pravidelné částky na důchod a na horší časy,“ uvádí Bečvář a dodal, že ho řadí mezi své nejspolehlivější klienty, kterým



spravuje celé finanční portfolio. „Snažím se především o to, aby veškeré jeho prostředky byly rozumně rozmístěné do různých forem investic, které byly nebo teprve budou klientovi dostupné v různých časových horizontech tak, abychom mohli v jeho věku reagovat na případné životní změny, jež mohou nastat. Peníze z pravidelných in-

vestic například poslouží až v pokročilejším důchodovém věku,“ vysvětluje poradce.

Úvodní kapitál nabyt Jiří Jangl prodejem akcií získaných v rámci kuponové privatizace a prodejem auta. Prvních 300 000 korun investovali společně s poradcem. Později následovaly další větší částky. „Když si sednu a vezmu si kalkulačku, tak jsem se vstup-

ními poplatky v plusu. Všechny investice do různých podílových fondů jsou v plusových hodnotách od 2 do 6 procent,“ pochvaluje si Jiří Jangl. Ivo Bečvář doplňuje, že větší peníze investovali po dohodě s klientem do konzervativních nebo vyvážených fondů.

Celý příběh najdete na adrese: Lidovky.cz/Byznys/Moje peníze.

INZERCE

Aktuální nabídky práce na **jobDNES.cz**

Rozpočtář/ka, ekonom/ka příspěvkových organizací - ÚMČ
Praha 18 vyhláší výběrové řízení na pracovní pozici "Rozpočtář/ka, ekonom/ka PO". Celé znění výběrového řízení najdete na webových stránkách www.letnany.cz. Kontakt: 284 028 114; Denisa.Liptakova@letnany.cz

Více na www.jobdnes.cz/detail/84TJ16



Městská část
Praha 18

Specialista koupelnového studia - Čestlice - Náplní práce je poradenská a prodejní činnost, návrhy koupel, interiérů. Požadujeme SŠ vzdělání, znalost na PC, zákaznickou orientaci. Nabízíme HPP na neurčito, benefity, motiv. ohodnocení. Info na jana.kloubova@ptacek.cz nebo 725957271.

Více na www.jobdnes.cz/detail/70PQKL



PTÁČEK -
velkoobchod,
a.s.

Odborný prodejce TZB - Jinočany - Náplní práce je přímý prodej zboží zákazníkům velkoobchodu (instalátércentra). Očekáváme min. SOU vzdělání, praxi na obch. pozici výhodou. Nabízíme HPP na neurčito, motiv. ohodnocení, benefity. Info na jana.kloubova@ptacek.cz, 725 957 271

Více na www.jobdnes.cz/detail/30YDCO



PTÁČEK -
velkoobchod,
a.s.

Samostatný CNC frézař (od 28.000 Kč) - Hledáme šikovné pracovníky pro obsluhu CNC frézy. Výhodou SOU strojírenství, práce dle technické dokumentace, kontrola a měření. Třísměnný provoz, pracoviště Brno, 28 - 32.000 Kč. Volejte, pište na 725 447 396, vyroba@jobscontact.cz.

Více na www.jobdnes.cz/detail/O6E889



jobs contact

Obsluha tvářecího stroje (17.000 - 23.000 Kč) - Hledáme šikovné muže pro tváření a obrábění plastů v kusové výrobě, práce na 3 směny. Nabízíme výdělek: 17-23.000 Kč. Moderní a čisté pracovní prostředí. Příspěvek na stravu. Hledáte práci? Volajte na 775 555 768

Více na www.jobdnes.cz/detail/O5EDZ2



jobs contact

Skladník - výkon práce Hostivice, SŠ vzdělání nebo výuční list, znalost práce na PC, znalost NJ výhodou, spolehlivost, odpovědnost a osobní aktivitu. Nabízíme perspektivní práci, odpovídající finanční ohodnocení, zaměst. výhody. martin.louzecky@schachermayer.cz

Více na www.jobdnes.cz/detail/LABBRC



Schachermayer,
spol. s r.o.

Samková či Ledecká

Na mistrovství světa ve snowboardingu a akrobatickém lyžování mají medailové šance hlavně české ženy.



Eva Samková MAFRA

Druhý společný šampionát se ve španělské Sierra Nevada uskuteční ode dneška do neděle 19. března. Česká výprava čítá třiatřicet jmen. V alpských disciplínách snowboardistů je favoritkou obhájkyně titulu v paralelním slalomu Ester Ledecká a na první medaili ze světového šampionátu chce dosáhnout olympijská vítězka ve snowboardkrosu Eva Samková.

Jedenadvacetiletá Ledecká i o dva roky starší Samková stály v sezoně každá čtyřikrát na stupních vítězů ve Světovém poháru. Ledecká, která kombinovala starty i v lyžařském Světovém poháru a na mistrovství světa ve Svatém Mořici, na snowboardu třikrát vyhrála a jednou došla druhá. Samková má dvě výhry a dvě druhá místa.

„Cílem je bedna. Chci se dostat do trojky. Když mě ježdění bude bavit, nebudu dělat

moc chyb v trati, tak tam jedu kvůli pódiu,“ řekla Samková před odletem do Španělska. Už na pátý titul mistryně světa bude v soutěži se Samkovou útočit Lindsey Jacobellisová z USA.

Prosadit by se mohla také Šárka Pančochová, stříbrná medailistka ve slopestyle z roku 2011. **ČTK**

České šance v programu

Šanci na medaile mají v Sierra Nevada Samková či Ledecká.

- **Sobota 11. března: 12.00** slopestyle (Pančochová)
- **Neděle 12. března: 12.00** snowboardkros (Samková)
- **Středa 15. března: 13.00** paralelní slalom (Ledecká)

Zprávy krátce

Pelta chce Libu

Pokud Miroslav Pelta obhájí post předsedy Fotbalové asociace ČR, rád by se v novém výkonném výboru sešel s bývalým rozhodčím Miroslavem Libou. V nynějším výboru jsou dva bývalí sudí, Dagmar Damková a Roman Berbr, s nímž chce Pelta dál spolupracovat.

Derby až v neděli

Jarní pražské derby mezi fotbalisty Slavia a Sparty se bude hrát v neděli 2. dubna. Utkání 22. kola první ligy začne v Edenu v 17.30 a přímý přenos odvysílá O2TV Sport. **ČTK**

Anceliovicová. Odešla z funkce

Anna Anceliovicová odstoupila z postu ředitelky ruské antidopingové agentury. Ve funkci byla od konce roku 2015, podle webu rsport.ru vybere dozorčí rada nástupce do zítřka. Loni v prosinci Anceliovicová přiznala, že v zemi existoval státem řízený dopingový program. **ČTK**



Vyšší trest?

Mezinárodní lyžařská federace chce pro běžkyni Therese Johaugovou přísnější trest za doping než 13 měsíců. Federace se odvolala ke Sportovnímu arbitrážnímu soudu. **AP**

Číslo dne

50

Japonský fotbalista Kazuhoši Miura nastoupil v profesionální soutěži ve věku 50 let a sedm dní, čímž překonal rekord Stanleyho Matthewse.

Kancelář řádkové inzerce: Václavské náměstí 1, palác koruna, Praha 1

Hobby - popávka

v Praze *Liberci *Brno *Zlíně *Ostravě *Plzni *Č. Budějovicích *Olomouci *Hr. Králové

Přijímáme výtvarná díla a starožitnosti

DO AUKCE DUBEN 2017

Obrazy od autorů: Kavan, Kalvoda, Panuška, Ullman, Kuba, Uprka, Jambor, Blažiček, Slaviček, Macoun, Lada, Zrzavý, Čila, Procházka, Radimský, Lolek, Dvořák, Hudeček, Holub, Benka, Hála, Špála, Nejedlý, Frolka, Lhoták, Hlinomaz aj. Šperky, mince, porcelán, staré sklo, perské koberce, betlémy aj.

Přijem předmětů, výkup hotové a bezplatné ocenění znalcem probíhá do 20. 4. 2017, 10 - 12 a 13 - 18 hod.

Aukční síň, Galerie Národní Národní 25, Praha 1, Pasáž Paláce Metro www.galerie-narodni.cz

Znalec na tel.: 737 571 660

Intimní

E.M.A. Europe s.r.o., P.O. Box 14, Praha 05, 110 05, tech. zajišťuje Materna, jen pro starší 18let, 1sms/50Kč vč DPH; 1min/90Kč vč DPH, www.ema.bz, www.platmbilem.cz



• Bohaté ženské chtějí SEX!

Dopřej jim ho! Piš SMS ve tvaru 23FVD a text na 909 15 50

• Moje prdelka vyžaduje velkou pozornost. Pojď si hrát! Iva 30. Vytoč 909 801 801 nebo piš SMS na 909 15 40 s kódem 54DAM a tvůj text!

• Jsem neustále nadržaná a hledám pořádné výkonné chlapa! Divoška Martina 49. Zavolej mi na 909 80 50 40 kód CZX14



• Chci zase začít žít, smát a být chtěná! V posteli jsem se nikdy ničemu nebránila a nehodlám to měnit! **Vdova Hana 58.** Volej na 909 90 25 nebo mi napiš SMS na 909 15 45 s kódem 23NNJ a tvůj text!

Máte vlhké zdi? Pomůže vám ATG

- ✓ 25 letou zkušeností s vysoušením zdiva
- ✓ Suché zdivo jednou provždy!
- ✓ Pracujeme na celém území Čech

Odlupuje se vám omítka?

Dochází ke vzniku plísní a hub?

Ničí vlhko vaše tapety?

Degradují vám nátěry na vlhkém zdivu?

Máte v místnostech vysokou vlhkost vzduchu?

Nemůžete ve vlhkém sklepě nic skladovat?

ATG Czech Republic s.r.o. - IČ: 24808890

162 00 Praha 6 - Střešovice - Na Orechovce 201/20

Slevový kupón

velká zimní akce pouze pro vás až **20 %** sleva do konce března

800 556 556

atg-sro.cz

ATG Vysoušení zdiva

SOUTĚŽ PRO ČTENÁŘE DENÍKU METRO

VYHRAJTE

VSTUPENKY NA VELETRH PRODÍTĚ!

SOUTĚŽNÍ OTÁZKA

Jak se jmenuje nový projekt pro ženy, který se koná souběžně s veletrhem Prodítě?

a) Pro ženy b) Ze světa ženy c) Svět ženy

VŠE PRO SPOKOJENÉ DÍTĚ I MAMINKU



23. - 26. 3. 2017

Brno - Výstaviště

Instrukce k soutěži:

Své odpovědi zasílejte do dnešní půlnoci na adresu vyhraj@metro.cz ve tvaru JMÉNO, PŘIJMENÍ, ADRESA, TELEFON, SPRÁVNÁ ODPOVĚD (A, B, nebo C), do předmětu e-mailu uveďte PRODÍTĚ. Pět soutěžících se správnou odpovědí vyhrává po dvou vstupenkách na veletrh PRODÍTĚ. Vítězce bude kontaktován e-mailem do 3 pracovních dnů. Více informací o pravidlech soutěže a vyzvednutí cen najdete na www.metro.cz

metro

MOJE MĚSTO, MOJE METRO



ROK NÁKUPŮ ZDARMA

SOUTĚŽ

Soutěž Rok nákupů zdarma trvá od 6. 3. do 31. 3. 2017.
Více o soutěži na www.alza.cz/nakupyzdarma

**Snadná příprava
a skvělá chuť**

Saeco

Saeco INCANTO HD8916/09

Automatický espresso kávovar
Mléčné nápoje jediným dotykem
Odolný 100% keramický mlýnek
Automatické čištění a proplachování



**Hladké a rychlé
oholení**

PHILIPS

**Philips S5620/12 Series
5000 AquaTouch**

Holicí strojek, suché i mokré holení
Hlava Flex s otáčením v 5 směrech
Systém přesných čepelí MultiPrecision
Režim turbo pro husté vousy



**Rychlá
jako blesk**

Gallet

Gallet BOU 726 Mialet

Rychlovorná konvice, objem 1,7 l
Příkon 2 200 W, snadná údržba
Vyjímatelný, omyvatelný filtr
Ochrana proti přehřátí



**Nejlepší poměr
ceny a výkonu**

eta
tady je doma

ETA 049190000 Rubio

Vysavač, příkon 1 200 W
Sáček o objemu 2 l, HEPA filtr
Výkonný ECO motor, teleskopická trubice
2 parkovací polohy, ochrana proti přehřátí



**Zlato mezi
smartphony**

motom

Lenovo Moto M Gold

Smartphone s 5,5" IPS displejem
Paměť 32 GB, RAM 3 GB, 8 jader
Fotoaparát 16 Mpx + 8 Mpx
Čtečka otisků prstů
Android 6.0 Marshmallow



**Předobjednejte
si novinku**

htc

HTC U Play

Smartphone s 5,2" IPS displejem
Paměť 32 GB, RAM 3 GB, 8 jader
Senzor otisků prstů, ovládání hlasem
Luxusní provedení z kovu a skla
Android 6.0 Marshmallow



✓ **Nejrychlejší
doručení**

✓ **Doručujeme i v sobotu
a v neděli**

alza.cz

Kup na www.alza.cz nebo volejte 225 340 111

Uvedené ceny jsou v CZK s DPH a platí od 8. 3. 2017 do odvolání nebo vyprodání interních skladových zásob. Změna ceny vyhrazena, více na www.alza.cz/reklama. Aktuální ceny najdete vždy na www.alza.cz. Dárky jsou dodávány pouze do vyčerpání zásob.