



ROADSHOW CITROËN REZERVUJTE SI TESTOVACÍ JÍZDU



WWW.CITROENROADSHOW.CZ

BRNO - GLOBUS
ČTVRTEK 15. 9.

BRNOCAR, a.s., Palackého tř. 155, 612 00 Brno, tel.: +420 541 243 309

metro



BRNO

Středa, 7. září 2016

Č. 170, www.metro.cz

Svátek slaví: Regina

Největší deník v ČR

GRILOVANÁ KUŘATA



KALIBROVANÁ 1,3 Kg Z ČESKÝCH CHOVŮ

120,- Kč

OBČERSTVENÍ NA ÚVOZE
Úvoz 84, Brno
tel.: 731 186 436

INZERCE



I velký medvěd dokáže mít velký strach

Animovaná komedie Lovecká sezona se svého času stala překvapivým hitem a bláznivá dobrodružství upovídaného jelena Elliota a rozmazleného medvěda Booga pokračují už čtvrtým příběhem. Do kin už zítra zamíří film Lovecká sezona: Strašpytel. Grizzly Boog se sice úspěšně zabydlel v divočině, ale jeho instinkty domácího mazlíčka v něm pořád přetrvávají. Jedním z nich je strach.

SONY PICTURES ANIMATION

Okruh bude plný formulí

Závodní seriál Boss GP. Dominují mu jezdci s bývalými vozy královské formule 1. **Rekord?** V ohrožení bude nejrychlejší čas na jeden okruh. **Startovní listina.** Ve formuli 2 také Češka

STRANA 11

MÁTE VLHKÝ DŮM? My vám rychle pomůžeme!



SANACE (vysušování) VLHKÉHO ZDIVA nejprogressivnější TECHNOLOGIÍ NEREZ. OCELOVÝCH PLECHŮ

- desek, které se strojně vloží do zdiva - rakouský a evropský patent.

- VÝHODY:**
- doživotní materiál, ZÁRUKA na materiál+práci 80 let
 - ZÁRUKA, GARANCE na statiku objektu
 - přístup pouze z jedné strany (není nutné objekt vyklízet)
 - velmi rychlé - denně až 50 metrů
 - bez nepořádku - suchý proces, realizace 450-500 objektů za rok

Rovněž provádíme klasické metody podřezání zdiva (cihelného, kamenného, aj.) metodou řetězové pily a diamantového lana.

MĚŘENÍ A PORADENSTVÍ ZDARMA
JIŽ 23 LET NA TRHU

HW-PANTY spol. s r.o., Veverské Knínice 2, 664 81 Ostrovačice (Brno-venkov)
tel./fax: 546 427 644, 546 427 001, 602 569 608, e-mail: hw@hwpany.cz

www.hwpany.cz

Dobroty, káva a jazz. Už brzy

Těšte se na libé vůně. Dům potravin na Zelňáku se konečně promění.

Na Zelném trhu je od začátku léta rušněji než obvykle. Probíhá zde rekonstrukce bývalého Domu potravin, stavby, která desítky let narušovala tradiční ráz náměstí. Do konce roku by měla budova získat původní styl z 50. let a od roku 2017 obsadí prostory, jejichž posledními nájemníky byly například second handy či asijská bistra, prodejci místních potravin či jazzová kavárna.

Likvidace v 90. letech

Hlavní architekt Michal Palaščík chce budově na adrese Zelný trh 14 – 16 vrátit původní charakter. „Svou práci jsem zahájil v archivu, prozkoumal jsem vzhled budovy v 50. letech. Právě tehdy mi došlo, že dům byl dobře navržený a skutečně fungoval jako potravinová tržnice. K necitlivým zásahům pak začalo docházet především v 90. letech,“ říká Palaščík.

Hlavním cílem projektu je propojení všech pater budovy a okolních prostor. Radnice plánuje, že se budova díky obnovenému vstupu ze Starobrněnské ulice a prostřednictvím eskalátorů ze Zelného trhu víc sváže s veřejným prostorem. Dále vznikne nová pasáž propojující Zelný

trh s nádvořím Staré radnice a vlastní krytá tržnice bude nakonec dvoupodlažní, přičemž optickou propustnost mezi oběma patry zajistí vnitřní atrium. Na upravené střeše se projektuje pobytová terasa v kombinaci se střešní zahradou.

Lepší nákupy

Svým charakterem má bývalý Dům potravin přinést rozšíření současných nákupních možností, za nimiž Brňané na Zelný trh běžně míří. V přízemí by se měla objevit legendární jazzová kavárna Pod obrazy, druhým nájemcem bude lokální pekárna s fresh bistroem, kde bude možné zakoupit čerstvé pečivo upečené přímo na místě. Autoři nového konceptu budovy počítají také s hlídaným dětským centrem.

V prvním a druhém patře si bude moci návštěvník zakoupit čerstvou zeleninu a ovoce, sýry, maso nebo uzeniny. „V prvním patře tržnice bude sortiment zaměřen na širokou masu návštěvníků a zboží běžné denní spotřeby, zatímco 2. patro se více zaměří na delikatesy a gurmánské pochutiny, jako jsou ryby, víno či zahraniční sýry. V nejvyšším patře vedle terasy bychom si také představovali kavárnu či jiný decentní gastronomický provoz,“ říká místostarosta městské části Brno-střed Jiří Švachula. Investiční náklady stavebních úprav dle něj nepřesáhnou 40 milionů korun. **RADEK BABIČKA**

Tramvaje. Konec plastových cedulek. Teď jen digitální



Poslední šalina s klasickou plastovou cedulí

MAFRA

Brno se před pár dny rozloučilo s poslední tramvají, která měla na čele plastovou ceduli s číslem a za pultem řidiče tabulku s názvem konečné stanice. Tramvaj K2 vyrobená v roce 1983 čeká vyřazení, takže v Brně už budou jezdit jen tramvaje s digitálními tabulemi. Autobusy s plastovými tabulkami dojezdily už před více než deseti lety, trolejbusy v roce 2010, řekla mluvčí dopravního podniku Barbora Lukšová.

Jde o vůz evidenčního čísla 1126, který vozil cestující v poslední době zpravidla na lince 2. Číselné označení a plastové tabulky nebyly v brněnské MHD zdaleka od jejího začátku. Ještě v roce

Historické linky

Cestující se s klasickými tabulkami setkají už jen při historických jízdách, například zrenovovanými tramvajemi T3 a K2. Ty vyjždějí na linku 10 každou první sobotu v měsíci.

- Brněnský dopravní podnik

svůj vozový park postupně modernizuje. Před rokem se dopravní podnik rozloučil například s hranatými autobusy Karosa B732. Pokud se podaří v blízké budoucnosti nákup většího počtu trolejbusů, zmiří z města typy 14Tr a 15Tr.

1901 zmiňuje kniha mapující tramvajovou historii v Brně pět linek, které byly označeny barvami a tramvaje měly na čele štítek dané barvy. Tabulky s číslem je nahradily v roce 1913.

Na tramvajích T2, které začaly jezdit v 50. letech, řidiči museli převléct plátno, na

němž bylo číslo linky i konečná stanice. „První digitální tabule se v Brně začaly objevovat v roce 1996,“ připomněla Lukšová. Šlo tehdy o nové tramvaje T6. Postupně pak všechny nové vozy dostávaly digitální tabule z výroby a do starých vozidel se montovaly při rekonstrukcích. **ČTK**

INZERCE

STĚHOVÁNÍ STANĚK

VNITROSTÁTNÍ I MEZINÁRODNÍ A VEŠKERÉ VYKLÍZECÍ PRÁCE

- stěhování břemen bez omezení hmotnosti se speciální manipulační technikou (dílnské stroje, trezory, klavíry)
- stěhování RD, bytů, kanceláří, firem, archivů, skladů apod.
- široký vozový park, (od 14 m³ do 50 m³)
- stěhování uměleckých a starožitných předmětů
- kompletní balící služba, dodávky kvalitního obalového materiálu
- vyklízení všech prostor, likvidace pozůstatostí a odpadu všeho druhu
- krátkodobé a dlouhodobé skladování
- montáž a demontáž nábytkových sestav
- pojištění nákladu do 10 mil.

PŘI PŘEDLOŽENÍ TOHOTO INZERÁTU SLEVA 10% • TATO NABÍDKA NENÍ ČASOVĚ OMEZENA

Stěhování Staněk, V Újezdech 6a, Brno - Medlánky

mob.: 604 889 899

www.stehovanistanek.eu, e-mail: stanekbr@seznam.cz

RYCHLE • LEVNĚ • S POJIŠTĚNÍM

...proběhne vždy jako laňka, když zavoláte pana Staňka

10%
SLEVA



Veveří i Kounicova jako jednosměrky?

Dvě dopravní tepny vedoucí do centra města se asi změní. Vzniká studie.

Chodci, cyklisté, MHD a řidiči aut. Hledání kompromisů, které co nejvíce vyhoví všem, řeší každé větší město. Otázka, kdo by měl dostat kolik prostoru, se nyní opět objevila v souvislosti s plánovanými opravami ulice Veveří. Město nechává vypracovat studii, která počítá se zjednosměrněním Veveří a souběžné Kounicovy ulice. Od případného zavedení jednosměrného provozu si vedení města slibuje větší otevření Veveří lidem, přičemž u Žerotínova náměstí by mohla vzniknout dokonce pěší zóna.

Která ze zmíněných ulic by vedla do centra a která naopak z centra, zatím není jasné. Vyplývá to právě až ze studie, kterou nyní zpracovává Ústav pozemních komunikací Vysokého učení technického. Klíčové bude především řeše-



Cítat

Zatím jde o plány bez odborného základu. Zjednosměrnění s kolejemi uprostřed však působí zvláště.

LIBOR ŠTÁŠTKA, ZASTUPITEL

ní dopravy v křižovatkách s přílehlými ulicemi. Studie však musí počítat se zachováním obousměrného provozu na Kounicově ulici pro trolejbusy. „Uniká mi trochu smysl. Zajímalo by mě, jak se zvýší plynulost dopravy, když se z Kounicovy stane jednosměrka jen pro auta, zatímco MHD bude jezdit dál oběma pruhy,“ pozastavuje se nad plány Jiří Kvasnica, který na Kounicově ulici bydlí. Na současnou síť MHD naráží i případné zjedno-

směrnění Veveří. Středem ulice totiž vedou tramvajové koleje a o jejich přeložení město neuvažuje.

Do komentáře se před dokončením studie nechtějí pouštět ani její zadavatelé z vedení města. „Na dotazy zodpovím, až bude studie hotová. V tuto chvíli by byl jakýkoliv komentář jen věštěním z křišťálové koule,“ reagoval na otázky náměstek primátora pro dopravu Matěj Hollan.

Zdrženlivá je zatím i opozice. Podle bývalého starosty městské části Brno-střed a nynějšího zastupitele Libora Štáštka je prioritní v rámci rekonstrukce ulice Veveří zachování potřebných parkovacích míst. „Nesmí se opakovat situace se Štefánikovou ulicí, kde ke zrušení parkovacích míst došlo. Stavba také musí být provedena rekordně rychle s ohledem na problémy, které způsobí místním obyvatelům, živnostníkům i všem řidičům. Osobně bych pak uvítal bezpečnější nástupní ostrůvky u tramvaje,“ řekl Štáštka.

Výsledky studie by mělo město obdržet na přelomu října a listopadu. Až po vyhodnocení nových variant dopravy magistrát naplánuje také kompletní opravu Veveří, jež by měla přijít na stovky milionů korun.



RADEK BABIČKA
dopisy@metro.cz



Zjednosměrnění ulice Veveří komplikují koleje. METRO

INZERCE

**SENIOR CENTRUM
ŠÁMALOVA 60 BRNO**



Nabízíme možnost okamžitého umístění v Domově se zvláštním režimem.

- bydlení ve dvou a vícelůžkových pokojích
- kvalitní a chutná celodenní strava
- nepřetržitá pečovatelská služba
- odborný zdravotnický personál

KONTAKT:

Bc. Hana Boráňová – vedoucí Senior centra
tel.: 516 116 324 (od 9:00 do 15:00)
mob.: 732 503 847 (od 7:00 do 16:00)
email: boranova@pravonazivot.cz
www.pravonazivot.cz

Cyklostezky. Měly by vyrůst v lesích u Brna

V lesích kolem brněnského Mariánského údolí jsou v plánu stezky pro cyklisty za 15,5 milionu korun, mohly by se propojit i s obdobnými stezkami u Jedovnic na Blanskou. „V plánu jsou tři okruhy v celkové délce 23 kilometrů, začít stavět by se mělo v roce 2017,“ řekl zastupce spolku Singletrail Moravský kras, který chce stezky vybudovat. Brněnské Mariánské údolí je pro obyvatele Brna vstupní branou do přírody na sever od města, je

dobře dostupnou rekreační oblastí. Chystané takzvané singletraily jsou jednosměrné terénní trasy pro cyklisty.

V Jedovnicích první tři okruhy o celkové délce 28 kilometrů oficiálně fungují od letošního jara, i ty vybuďoval stejný spolek. „Trasy jsou velmi oblíbené, jezdí tam lidé z celé České republiky. Zaznamenali jsme i návštěvníky z okolních zemí, přestože jde o relativně malý projekt,“ uvedl za autory projektu Petr Vaněk. **čtk**

INZERCE

učební obor

VÝROBCE TEXTILÍ

HUGO BOSS
VERSACE
ARMANI
MARZOTTO GROUP

BLIŽŠÍ INFORMACE:

Nová Mosilana, a.s.
Charbulova 150, 618 00 Brno
personalni@mosilana.cz
tel.: 548 136 320, 548 136 183
www.novamosilana.cz

Střední škola Brno,
Charbulova 106, 618 00 Brno,
www.ssposbrno.cz,
e-mail: info@ssposbrno.cz,
tel.: 548 424 132

PŘIJÍDE SE PODÍVAT

NOVÁ MOSILANA a.s.

- až 3 000 Kč MĚSÍČNÍ STIPENDIUM
- ZAHRAŇIČNÍ STÁŽE
- ZÁRUKA PRACOVNÍHO MÍSTA
- BUDOUCNOST EVROPSKÉHO MÓDNÍHO PRŮMYSLU

**Jednoleté zkrácené studium učebního oboru:
VÝROBCE TEXTILÍ (31-57-H/01)**

Délka studia:

1 rok

Podmínky přijetí:

výuční list nebo maturitní vysvědčení, splnění podmínek zdravotní způsobilosti

Příjímáční řízení:

bez přijímacích zkoušek formou výběrového řízení

Způsob ukončení:

závěrečná zkouška s výučním listem

Druh vzdělání:

střední odborné vzdělání



Dělníci se pustili do oprav hotelu Avion

Jedna z ikon funkcionalismu v Brně, hotel Avion na České ulici, projde po desítkách let chátřání rekonstrukcí.

Do oprav interiérů nenápadné budovy stojící na hlavní městské tepně se v těchto dnech pustili dělníci.

Majitel objektu Stanislav Beroušek plánuje obnovit část kultovního hotelu do podoby z konce 20. let minulého století a rád by zde opět zprovoznil nejen hotel, ale i kavárnu a restauraci.

Památkově chráněná budova od architekta Bohuslava Fuchse je mnoho let opuštěná a rekonstrukce si vyžádá několik desítek milionů korun. Opravy potrvají nejspíše do konce příštího roku.

Hotel Avion patří mezi nejvyšší stavby v centru Brna. Na jeho střeše ve výšce čtyřiceti metrů plánuje majitel vytvořit vyhlídku.

„Její součástí by mělo být i malé muzeum, které by připomnělo Bohuslava Fuchse,“ prozradil nedávno Beroušek v rozhovoru pro Českou televizi. Budova hotelu nevyniká jen svou výškou, ale především úzkým půdorysem.

INZERCE

HELP FINANCIAL

601 571 821

HLEDÁME OBCHODNÍ ZÁSTUPCE PRO BRNO A OKOLÍ

778 412 197 PRO VÝŠKOV

HLEDEJTE LEVNĚJŠÍ ŘEŠENÍ

PŮJČKY

5.000,- až 50.000,-

- nejvýhodnější podmínky
- měsíční splátky
- bez skrytých poplatků



Architektonický skvost konečně opraví.

METRO

Vstupní část viditelná z České ulice je široká pouhých osm metrů a stavba se navíc v zadní části ještě zužuje. Avion tak patří k vůbec nejužším hotelům v Evropě. Současní architekti na stavbě oceňují především množství přirozeného světla, které se Fuchsovi podařilo do úzkého interiéru dostat.

Avion jako první poválečný hotel v Brně představuje stěžejní dílo české funkcionalistické architektury dvacátých let.

Návštěvníkům se otevřel v roce 1928, v 80. letech prošel dle odborníků necitlivou rekonstrukcí interiéru. Budova postupně přestala být využívána jako hotel a v roce 2010 se zavřela i místní restaurace a kavárna.

Ve stejném roce se stal hotel zároveň památkově chráněnou stavbou. Od roku 2005 se její majitel Stanislav Beroušek snažil získat finance na její rekonstrukci, ale se žádostmi o podporu z veřejných rozpočtů a grantů neuspěl. Nakonec tak bude stavbu financovat z vlastních zdrojů. Vzhledem k omezenému rozpočtu však nebude moci interiéry zrekonstruovat dle původního návrhu světově uznávané architektky Evy Jiřičné.

Hotel Avion

Představuje jednu z nejvýznamnějších funkcionalistických památek Česka.

- Zmínku o něm lze nalézt téměř v každé knize věnované tomuto směru. Funkcionalistickými památkami se Brno velmi rádo prezentuje a vábí na ně turisty.



RADEK BABICKA
dopisy@metro.cz

Pokuta. Nemocnice řeší problém

Úrazová nemocnice v Brně dostala od Úřadu pro ochranu hospodářské soutěže (ÚOHS) pokutu 100 tisíc korun. Důvodem je dodatek ke smlouvě na komplexní servis a pronájem zdravotnického prádla z roku 2012. Nemocnice na tento dodatek nevpisala otevřenou soutěž. Pokuta je pravomocná, zjistila ČTK z webu ÚOHS.

Nemocnice měla v minulosti podepsanou smlouvu pouze na praní prádla a chemické čištění textilií. Tu novým dodatkem před čtyřmi lety nahradila komplexním servisem. „Zadavatel tedy podle úřadu uzavřením dodatku fakticky uzavřel novou smlouvu na veřejnou zakázku,“ uvedl předseda ÚOHS Petr Rafaj a dodal, že tento postup bez soutěže není možný. **ČTK**

Polívka. Uvede novou hru Šašek a syn

Divadlo Bolka Polívky připravilo do nové sezony čtyři premiéry, jednou z nich je Polívkova autorská hra Šašek a syn, v níž si komik zahraje se synem. Sezónu zahájí setkání na Jakubském náměstí 6. září s premiérovým ReKabaretem, řekl novinářům ředitel divadla Ondřej Chalupský. Divadlo rovněž chystá festival Divadla Na zbradlích, koncerty a výstavy. Nová Polívkova hra bude mít premiéru v únoru. Sezónu otevře alegorický průvod postav z her Bolka Polívky, klauni a sedmý ReKabaret, v němž dostávají prostor absolventi Janáčkovy akademie múzických umění v Brně. „Cílem celé akce je vytáhnout divadlo ven, v budoucnu ho doplnit o muzikanty a dosáhnout populárního divadla,“ řekl režisér ReKabaretu Vojtěch Fatka. Divadelní rok začne sérií inscenací z minulých let. **ČTK**



Pracovní obuv, oděvy a pomůcky
Brno, Koliště 49

www.kars-brno.cz

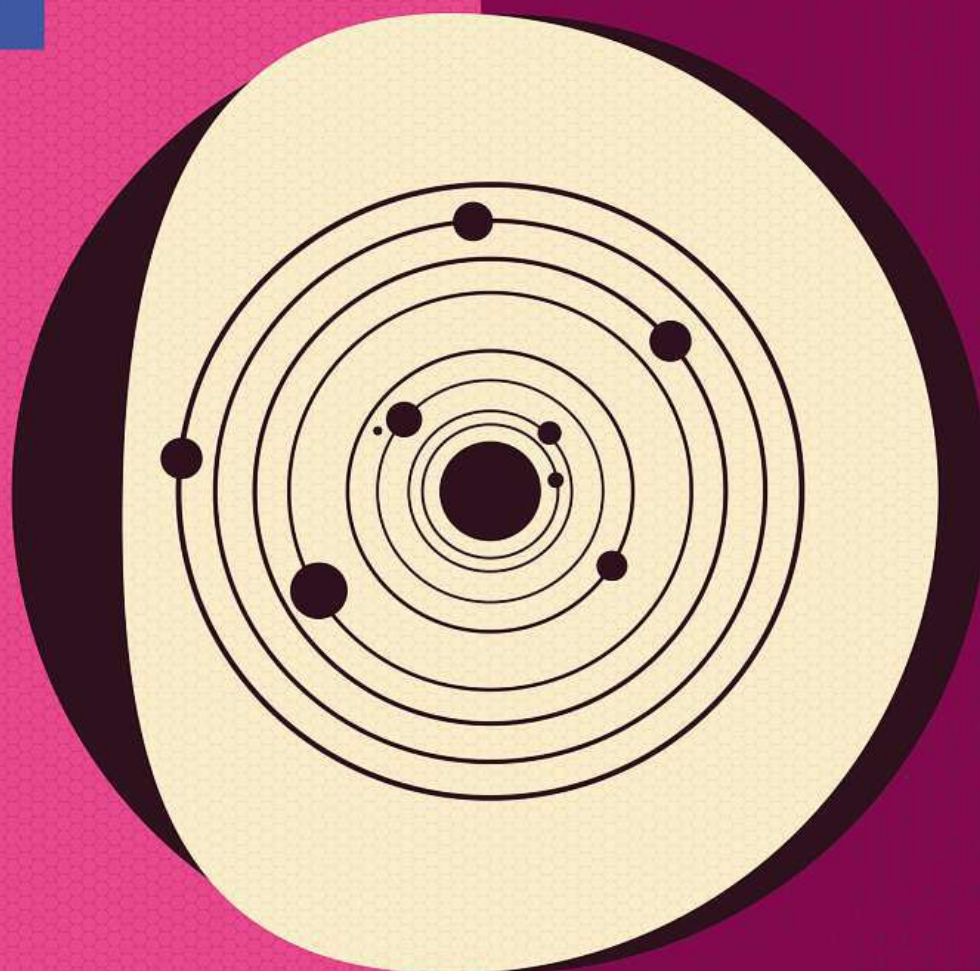
EKOLOGICKÁ LIKVIDACE VOZIDEL

IB-MET

Odtah + doklad o likvidaci zdarma – ihned
výkupní cena dle hmotnosti vozidla

Volejte po - pá od 8.00 do 16.00 hodin - 724 731 959
NONSTOP - 731 566 786

RWE
The energy to lead



festival vědy ^{$\sqrt{4064256}$} s RWE

16. a 17. 9.
Kraví hora
9 - 16 h

30. 9.
Noc vědců
18 - 24 h

www.festivalvedy.cz

Akademie věd České republiky | Divadlo fyziky ÚDIF | Hvězdárna a planetárium Brno
Hasičský záchranný sbor JMK | Knihovna J. Mahena v Brně | Masarykova univerzita
Mendelova univerzita v Brně | Městská policie Brno | Moravské zemské muzeum
VIDAI science centrum | Univerzita obrany | Veterinární a farmaceutická univerzita v Brně
Vysoké učení technické v Brně | Zetor Gallery

Záštitu nad Festivalem vědy 2016 poskytli: Petr Vokřál - primátor statutárního města Brna,
Mikuláš Bek - rektor Masarykovy univerzity, Ladislav Havel - rektor Mendelovy univerzity v Brně,
Petr Štěpánek - rektor Vysokého učení technického v Brně,
Bohuslav Píškryl - rektor Univerzity obrany, Jiří Drahoš - předseda Akademie věd České republiky
Pavel Suchý - rektor Veterinární a farmaceutické univerzity v Brně

Dluh. Snížen o 200 milionů

Město v letošním prvním pololetí snížilo svůj dluh o 200 milionů korun na 4,7 miliardy korun, což se přibližuje částce za celý minulý rok. Za loňský rok snížilo dluh o 270 milionů. Všechny peníze dluží Evropské investiční bance, kde má nulový úrok, jak řekl primátorův náměstek Petr Hladík. Město podle něj navíc v prvním pololetí letošního roku hospodařilo s přebytkem. Ještě ke konci roku 2014 byla zadluženost Brna 5,2 miliardy korun. Ke konci roku 2015 se dluh snížil o 270 milionů na 4,9 miliardy korun. Primátor Brna Petr Vokřál (ANO) už dříve ČTK řekl, že letos město plánuje snížit dluh o 350 milionů korun. Umožnit to má úspěšné plnění rozpočtu na příjmové i výdajové straně a úspory v městských firmách. Brněnské zastupitelstvo schválilo loni v prosinci rozpočet města na letošní rok s příjmy 10,1 miliardy a výdaji 11,3 miliardy korun. **ČTK**

INZERCE

Jazyková škola
VÍKA VÍKA
Výuka přímo v centru města
Masarykova 31 • 602 00 Brno
☎ 542 221 578, 603 776 978
agentura@vika.cz • www.vika.cz

Husovu, Cejl a Poříčí už křižují auta i tramvaje

K opravám tratí i silnice využil dopravní podnik letních měsíců s menším provozem.

Od 1. září jezdí tramvaje po celé Husově ulici, Cejlu a po trati na Vejrostopě. Skončily zásadní rekonstrukce tramvajových tratí celkem za 127 milionů korun. Po letních opravách se minulý týden otevřely frekventované ulice Husova, Cejl a Poříčí. Město i dopravní podnik se v posledních letech snaží kratší, ale nákladné opravy směřovat na prázdninové měsíce, aby se cestujících dotkly co nejméně, řekl při otevření Husovy ulice primátor Petr Vokřál. Provoz o prázdninách je ve srovnání s ostatními měsíci zhruba poloviční.

Dopravní podnik v létě opravoval koleje za 127 milionů korun včetně tratě v Bystr-



Slavnostní otevřačka. Na snímku tisková mluvčí dopravního podniku Barbora Lukšová. **ČTK**

ci, která vede na samostatném tělese. V Husově se opravoval úsek od Pekařské k nádraží.

Kromě kolejí, které byly položeny se všemi moderními protihlukovými prvky, se opravovala i kanalizace a silnice. Na Cejlu se kromě kole-

jí opravila i silnice, která byla ve velmi špatném stavu. „Koleje jsou uloženy na antivibrační rohoži a boky kolejnic jsou vyplněné pryžovými bokovnicemi, což snižuje hluk i vibrace,“ uvedla mluvčí dopravního podniku Barbora Lukšová. Ředitelství silnic

a dálnic také téměř dokončilo opravu čtyřpruhové ulice Poříčí, po níž denně projíždí tisíce vozidel. Oprava začala na jaře a byl zachován částečný provoz. Středem ulice vede také železniční vlečka, která patří Veletrhům Brno. Ta zůstala neopravená. **ČTK**

Na byty. 13 milionů pro rodiny v nouzi

Radní minulý týden schválili dalších třináct smluv na pronájem bytů rodinám v bytové nouzi, oznámil Martin Freund, zastupitel odpovědný za projekt sociálního bydlení s názvem Rapid Re-housing. Pro prvních šest rodin z padesáti město schválilo smlouvy v srpnu. První z nich se do vyčleněných bytů podle Freunda nastěhují v září. Do konce roku město schválí ve třech vlnách smlouvy i zbývajícím 31 rodinám.

Brno rozdělí vybraným rodinám celkem 50 bytů. Dondávna jich mělo vyčleněných zhruba polovinu. „Nyní bylo doplněno dalších 23 bytů. už jich máme přes 50, ale je také potřeba z něčeho vybírat, protože některé rodiny jsou větší, ale byty spíše menší, takže ne každá rodina pasuje do každého bytu,“ uvedl Freund.

Dvouletý projekt na pomoc obyvatelům azylových domů nebo ubytoven má působit jako prevence bezdomovectví. Jednotná cena pronájmu činí 40 korun za metr čtvereční, což je podle Freunda srovnatelné s nájmem v někte-

řích městských částech. Město bude získávat nájem přímo z dávek na bydlení. Byty jsou různé velké od 35 metrů až po více než 100 metrů.

V Brně se průzkumem podařilo zjistit kolem 420 rodin s dětmi v bytové nouzi. Z nich se v červnu vylosovalo 50, které dostanou byty. Rodiny mají často více dětí a bydlí v ubytovnách, azylových domech nebo u příbuzných, kde nema-

jí dost místa. Často jsou to matky samoživitelky. Brno po dvou letech vyhodnotí, jak se projekt osvědčil. Odborníci z Ostravské univerzity v Ostravě zároveň vedou dotazníkové šetření, které pilotní projekt zmapuje. Díky tomu bude možné porovnat stav u rodin se získaným bytem oproti rodinám, které byt nezískaly. Brno má v majetku bezmála 30 000 bytů. **ČTK**

Podzimní kurzy jógy
na Pekařské 26 zahájeny!
Registrace na www.pureyogastudio.org/brno-kurzy

Výroba menších šerfů podle vašich vzorů za příznivou cenu.

VÝROBA A PRODEJ pracovních a sportovních oděvů

TENER s. r. o.

Bubeníčkova 34a, Brno-Židenice (u Staré osady)

VELKOBOCHOD 7–15 hodin
MALOBOCHOD 9–17 hodin

Tel./fax: 545 574 067
VÝHODNÉ VÝROBNÍ CENY
www.tener.eu



Martin Freund odpovědný za sociální bydlení **MAFRA**

Zemské muzeum oslaví 200 let

Série akcí k výročí začne už v pátek a rozložena bude do celého roku.

Moravské zemské muzeum v Brně příští rok oslaví 200 let od svého založení. Muzeum uspořádá výstavní cyklus představující jednotlivá odborná oddělení.

Oslavy začnou v pátek v Biskupském dvoře, kde skončí soutěž o zisk truhly s pokladem, k níž se rozdalo počátkem roku 5000 klíčů, z nichž jen jeden je pravý. Truhla moravského pokladu obsahuje pozlacené repliky šperků velkomoravských princezen. „Ukážeme také činnost jednotlivých oddělení zábavnou formou, jako je výroba šperků nebo hrnčířské dílny,“ uvedla Eva Pánková z vedení muzea. Zcela mimořádně se

Moravské zemské muzeum



Vzniklo 29. července 1817.

- Nejstarší sbírky moravských osvícenců se datují až do roku 1808, dodnes se rozšířily na víc než šest milionů předmětů, z nichž nejslavnější je Věstonická venuše.

tento den zpřístupní Kapucínské terasy v centru Brna.

Všechna odborná oddělení se budou následně prezentovat po celý rok v Dietrichsteinském paláci. „Každé oddělení představí nejen svou historii, osobnosti, které jím prošly, ale především nejvýznamnější sbírkové předměty,“ řekl ředitel muzea Jiří Mítáček. Výstava se bude obměňovat vždy po měsíci.

Jako první se představí ústav Anthropos Historického muzea, který vystaví mimo jiné i originální rytinu

ženské postavy na mamutím klu z Předmostí u Přerova pocházející z doby lovců mamutů před 30 tisíci lety a sošku šamana, pravděpodobně nejstarší loutku na světě, která byla objevena roku 1891.

Oslavy by měly vyvrcholit na podzim příštího roku koncertem Eurovize a setkáním prezidentů visegrádské čtyřky spolu s nejvyššími představiteli Rakouska a Slovinska. Zároveň se otevře nová stálá expozice mapující historické milníky novodobé historie Moravy ve 20. století. **ČTK**

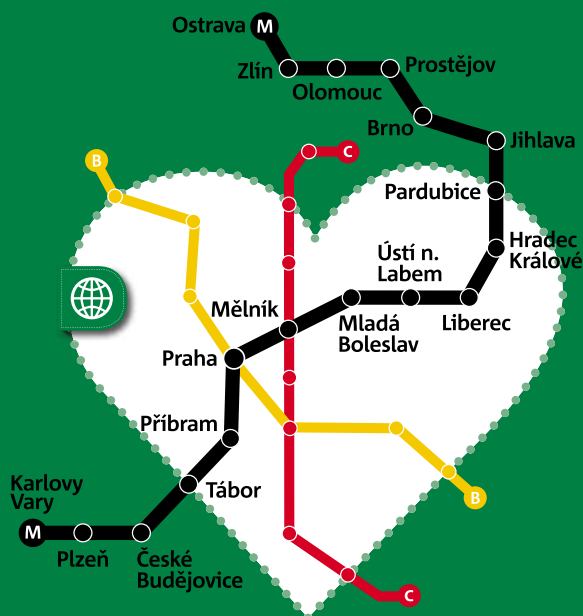


Nastudovali dvě novinky

Mladí divadelníci z Janáčkovy akademie múzických umění v Brně připravili pro novou sezonu dvě inscenace. Americký muzikál Zlatá brána otevřená (viz foto) hrají od neděle v Divadle na Orlí, režie se ujala Hana Micolášková. Ve Studiu Marta představil v pondělí Igor Dostálek vlastní text Hvězdy na prodej. DIVADLO NA ORLÍ, JAMU

INZERCE

MOJE MĚSTO, MOJE METRO



metro

eiffel optic®

Již 25 let s Vámi!

35 prodejen po celé ČR!

2x prodejna v centru BRNA!

Najdete nás na ulici **Česká 22** a **Masarykova 32**.



OČNÍ ORDINACE

v centru Brna na
ulici Masarykova 32

BEZ OBJEDNÁNÍ

i s objednááním

AKCE

až **-70%**
na dioptrické obruby

-50%
na dioptrická skla

www.eiffeloptic.cz

CITÁT GUY de MAU- PASSANT	NĚMECKÝ LIDOVÉ "BABIČKA"	4	ŽENSKÉ JMÉNO	SPZ ŠALY		LÁZNĚ (KNIŽNĚ)	BEDUÍNSKÝ PLÁŠT	HAZARDNÍ KARETNÍ HRA	INICIÁLY SKLADATELE DVORÁKA	FÁZE MĚSICE	ZBOJNOŠ (ZASTARALE)		BÁJNÝ LETEC	2	STARÉ VZTAŽNÉ ZÁJMENO	
ŠPANĚLSKÝ "OČI"					HRA O VŠE							SLOVENSKÁ OBEC				
CÍL					HEBREJSKÉ MUŽ.JMÉNO STROJÍREN. PODNIK							PŘÍTEL BARBIE MPZ NEPÁLU				
TURECKÝ "OTEČ"				JEDEN ZE SMYSLŮ KÓD BYVALÉ RAKOUS.MĚNY					CHEMICKÝ PRVEK DRUH ANDELA						ŠLĚPĚJ	
	ČÁSTI STŘECHY UGROFINSKÝ MLUVNIC.PAD						SNÍŽENÝ TON A DECILITR (ZN.)			LATINSKÝ "USTY" ZÁKL.NASTA- VENÍ (ANGL.)						
STAROŘECKÁ POHŘEBNÍ OBĚT					SPORTOVNÍ ÚBOR STAVEB.JEDN. NEUTRONŮ							FUNKCE DRUH KONOPI				
SEVERSKÉ MUŽSKÉ JMÉNO				VÍNO Z BUR- GUND.RÉVY, K VYR. SEKTŮ LAT."HNĚV"								10 x 10 ZDVOŘILÉ OSLOVENÍ ZENY				
YCHOVA- TELKA (ZE ŠPANĚL.)				ŘÍMSKÁ ČTYRKA JED (LIDOVÉ, ZASTAR.)			PRYČ IBSENOVO DRAMA						INICIÁLY FOTBALISTY PANENKY			
CHEMICKÁ ZNAČKA TELLURU			PLANETA					KONTRAPUNKT. HUD.FORMA MUČEDNÍK (KNIŽNĚ)					PŘEDLOŽKA DĚTSKÝ PARAZIT			
INICIÁLY HEREČKY JANŽUROVÉ			RUMUNSKÁ LETEC.SPOL. TELEFONNÍ ZKRATKA						ŠPANĚLSKÝ "OTEČ" SPOJENÍ						OCEŇENÍ PSIHO ŠAMPIONA NA MEZINÁR. SOUTĚŽI	
PROUD VZDUCHU				VÁPENCOVÁ OBLAST NOČNÍ PTÁK						STAROČINSKÝ FILOZOF PŘIČLENĚNÍ				-		
	SKALISKO POHÁDKOVÁ POSTAVA				ITALSKÝ "HARFA" ČESKÝ HOKEJISTA							TAŽNÉ ZVÍRE TKLIVÉ				
CITOSLOVCE PŘEKVAPENÍ							SÓJOVÝ SYR ČESKÁ ŘEKA						HORS.VRCHOL (FRANCOUZ.) LETADLO (HOVOROVÉ)			
BĚŽNÝ METR (ZKR.)			3 SMĚT											ITALSKÝ SOUHLAS		
LIHOVINA				ROSOL Z MOŘ- SKÝCH RAS BAKALÁŘ (ZKR.TITULU)					ZKR.SOUHVĚZ. LYRA PŮVODCE VÍROZY				INIC.HEREČKY BALZEROVÉ HODNĚ NAPLNĚNÁ			
	MROŽŮM VLASTNÍ SIBIRSKÝ VELETOK BRITSKÝ PŘÍSTAV			CHEM.ZN. RUBIDIA JÍZDÁREN- SKÁ OPRAŤ				OBYVATEL BELGIE DECITUNA (ZN.)						PLEMENO (HOVOROVÉ)	INSTITUT KLINICKÉ A EXPERIMENT. MEDICINY	
ŘÍMSKÝCH 1750					KNIŽNICE ALKALOID V ČAJI							ZKR.SOUHVĚZ. ARIES HUDEBNÍ VIDEOSNÍMEK				
FRANCOUZSKÝ "KRÁL"				ZNÁMKOVÝ PŘETISK HEKTAR (ZN.)			ITALSKÁ ČÍSLOVKA KÓD DŽIBUTSKA					SLEPIČI CITOSLOVCE CHEM.ZNAČKA AKTINIA				
INICIÁLY REŽISÉRA VÁVRY			OKAMŽITĚ CHEMICKÁ ZNAČKA NIKLU					KÓD EGYPTA INICIÁLY ZPĚVÁKA MUKA		ŽENSKÉ JMÉNO OBCHODNÍ AKADEMIE-ZK.						
1																
EVROPANĚ (SLOVENSKY)				HÁDANKA											DĚTSKÝ POZDRAV	POMŮČKA: ATA, ATS, BAKARAT CACIB, ELATIV, ENIGMA LONŽE, TAGAL

Odbory odchod Zvolánka vítají

Odboráři Zdravotnické záchranné služby Jihomoravského kraje by kromě rezignace náměstka ředitele stáli také o hlavu samotného šéfa Milana Klusáka.



Rudolf Zvolánek ZZSJMK.CZ

Odchod Rudolfa Zvolánka z postu náměstka ředitele je podle místopředsedy odborářů pro Brno-venkov Stanislava Feita jeden z kroků vedoucích ke zlepšení situace.

Feit však zmínil, že odboráři požadují také odchod ředitele Milana Klusáka. Na záchrance je napjatá situace. Odbory vyhlásily na konci července stávkovou pohotovost, kterou podpořila více než polovina z pěti set zaměstnanců. Důvodem jsou odchody lékařů, špatná komunikace, rušení posádek s lékaři a přehnaná kontrola inspektorů.

Odboráři požadovali po kraji jako zřizovateli záchranky změnu vedení. Jejich požadavek mířil jak na Klusáka, tak na Zvolánka. Zvolánek sám tento týden rezignoval a jedním z důvodů byl i fakt, že chce napomoci zklidnění situace. Nadále zůstane lékařem. „Je dobře, že rezignoval, protože je to polovina toho, co chceme,“ uvedl Feit. Ve druhém požadavku na odstoupení ředitele nepoleví. „Tato změna je potřeba. Doktoři už tomuto vedení nevěří. Počkáme si proto na výsledky kontrolní komise kraje. Pokud by ředitel odvolaný nebyl, stávkovou pohotovost neodvoláme a budeme dál jednat,“ řekl Feit.

Kontrolní komise by mohla být hotová v září. Na kontrolu, která ještě neskončila, upozornil i hejtman Michal Hašek. „Rezignace náměstka tedy nesouvisí s jejími závěry,“ dodal hejtman. Ředitel Milan Klusák dříve řekl, že bude respektovat výsledky komise a rozhodnutí kraje. Bere tedy v úvahu jak možnost, že zůstane ředitelem, tak že bude muset odejít.

Odborářům vadí, že zhruba za dva roky odešlo kolem dvaceti lékařů a podle nich za ně nepřichází adekvátní náhrada. Ohradili se i proti rušení posádek s lékařem a jejich nahrazením posádkou bez lékaře.

Klusák to však vysvětluje tím, že lékaři je nedostatek v celém Česku a změnu vedení reagovalo na situaci. Odboráři také poukazovali na špatnou komunikaci mezi zaměstnanci a vedením a na přehnanou kontrolu ze strany inspektorů. Lékaři uvedli, že je inspektoři hlídají, zda mají například správně zavázané tkaničky nebo v horku nosí bundu, což jim pak brání se plně soustředit na práci s pacientem. **ČTK**

Zprávy krátce

Strojírenský veletrh

Mezinárodní strojírenský veletrh je nejvýznamnější akce tohoto druhu ve střední Evropě, každoročně na něj dorazí více než 80 ti-

síc návštěvníků. Letos se veletrh koná na brněnském výstavišti ve dnech od 3. do 7. října. Hlavním tématem bude průmyslová automatizace. Vstupné na akci vyjde na 210 korun. **MET**



NEMUSÍTE BÝT ZROVNA KOSMONAUT, ABYSTE MOHLI PRACOVAT S VAKUEM

NABÍDKA VOLNÝCH MÍST

Do špičkové technologické firmy hledáme účetní na pozici **Order to Cash Specialist, Accounts Payable Specialist, Accounting Team Leader a Accountant.**

Více informací na WWW.ZUCTUJSVAKUEM.CZ

Atlas Copco Edwards is part of Atlas Copco group



Kraj. Rozšířil školku pro zaměstnance i policisty

Jihomoravský kraj téměř za 16 milionů korun rozšířil v Brně o 72 míst kapacitu školky Lentilka, která slouží pro děti zaměstnanců krajského úřadu. Nová místa budou sloužit i pro děti policistů a hasičů. Kapacita školek se v Brně rozšířila i přístavbami MŠ Elišky Krásnohorské a MŠ Přemyslovo náměstí.

Původní školka Lentilka sídlí v krajském úřadu a podle ředitelky úřadu Věry Vojáčkové má 34 míst. Kvůli zvýšenému

zájmu o umístění dětí do školky kraj využil prostor nedaleko krajského úřadu v budově Vyšší odborné školy zdravotnické v Brně, kde vznikly další tři třídy pro 72 dětí.

Podle krajského hejtmana Michala Haška už se do školky přihlásilo 26 dětí policistů a tři hasičů. Ředitel hasičů Jiří Pelikán řekl, že kapacitu v budoucnu využije více hasičů. Se zájmem o místa se obrátil na kraj i magistrát a rektorát Masarykovy univerzity. **ČTK**

V rámci kraje

140

Brno zřizuje bezmála 140 školek s celkovou kapacitou skoro 11 600 dětí.

INZERCE

HLEDÁME
recepčního na noční směny i o víkendech

Vhodné pro důchodce (i invalidní)

Ubytovna MORAVAN
tel.: 543 212 755



KOVOLIT, a.s. se sídlem v **Modřicích**, nabízí zaměstnání na **hlavní pracovní poměr** v následujících pracovních pozicích:

- **Operátor/operátorka na CNC obráběcích centrech**
– upínání obrobků, čištění upínače i obrobků tlakovým vzduchem, provádění dokončovacích prací (pilování apod.) a měření, práce v nepřetržitém provozu
- **Operátor/operátorka na licích strojích**
– obsluha ručně ovládaných i plně automatizovaných licích strojů, provádění vizuální kontroly kvality odličků a mezioperačního balení, práce v nepřetržitém provozu
- **Slévárenský dělník/dělnice v povrchové úpravě**
– obsluha omílacích strojů nebo tryskačů, ruční opracování odličků (pilování), práce v nepřetržitém provozu
- **Kovář**
– obsluha ručních kovacíh strojů a provádění vizuální kontroly kvality výkrovků, práce ve třísměnném provozu
- **Řidič VZV**
– odvoz vyrobených kusů a navážení materiálu

Uchazeče a uchazečky bez pracovních zkušeností zaškolíme, nástup možný ihned.

Kontakt: **KOVOLIT, a.s.**, Nádražní 344, 664 42 Modřice,
tel. +420 532 157 450, mobil: +420 606 740 713 • email: personalista@kovolit.cz
Další volné pracovní pozice jsou uvedeny na www.kovolit.cz/kariera

Jsme výborně dopravně dostupní.

IFE-CR. Nabere nové lidi

Společnosti IFE-CR, která vyrábí automatické dveřní systémy pro kolejová vozidla, loni mírně klesly tržby o necelá dvě procenta na 1,775 miliar-

dy korun. Firma, která má sídlo v Modřicích, vydělala po zdanění znovu přes 50 milionů korun. Letos chce dokončit výstavbu lakovny, s čímž

bude souviset i nabírání nových zaměstnanců do konce letošního roku. Má jich být až 150, loni pro firmu dělalo průměrně 532 lidí. **čTK**

INZERCE



Lohmann & Rauscher

Hledáme vhodné kandidáty / kandidátky na pozice:

DĚLNICE VE ZDRAVOTNICKÉ VÝROBĚ

Představení společnosti:

Společnost Lohmann & Rauscher (L&R) je přední světový výrobce a poskytovatel zdravotnických a hygienických výrobků nejvyšší kvality s orientací do budoucnosti. Produktové portfolio společnosti obsahuje škálu výrobků od klasických obvazových materiálů až po moderní terapeutické a pečovatelské systémy. Již více než 160 let je L&R díky vynikající kvalitě, vysoké funkčnosti a terapeutické účinnosti svých výrobků spolehlivým partnerem a řešitelem problémů v oblastech medicíny, ošetrování a hygieny.



Místo výkonu práce

- Slavkov u Brna

Náplň práce

- ruční balení zdravotnických komponentů do operačních setů
- obsluha balících strojů

Požadujeme

- manuální zručnost
- pečlivost
- odpovědnost

Nabízíme

- dvousměnný provoz
- pracovní doba 5:45–14:00, 14:00–22:15
- nástup možný ihned
- zázemí prosperující mezinárodní společnosti
- čisté pracovní prostředí
- 3 dny dovolené navíc
- dotované stravování
- vzdělávací kurzy
- firemní akce pro zaměstnance
- kooperativní prémie
- příplatky ke mzdě nad zákonnou výši
- věrnostní odměny
- zajištění autobusové dopravy

Pokud máte zájem o tuto pozici nebo bližší informace, kontaktujte nás:

Eva Schroederová, tel. +420 544 425 681, e-mail: Eva.Schroederova@cz.LRmed.com
 Pavla Grycová, tel. +420 544 425 641, e-mail: Pavla.Grycova@cz.LRmed.com
 Lohmann & Rauscher, s.r.o. Bučovická 256, 684 01 Slavkov u Brna
www.Lohmann-Rauscher.cz

Přehled všech volných pozic naleznete na stránkách www.Lohmann-Rauscher.cz v sekci kariéra. Více informací Vám rádi poskytneme také na tel. +420 544 425 632.

Inspektorát práce udělil pokutu za 900 tisíc korun

Jméno společnosti ovšem není známo.

Oblastní inspektorát práce pro Jihomoravský a Zlínský kraj uložil pokutu 900 000 korun jedné z brněnských agentur práce. Firma lidem, které zaměstnávala, vyplácela minimální mzdu a část platu jim poskytovala v cestovních náhradách. Přitom nikam nejezdila. Minulý týden to potvrdila i vedoucí právního odboru oblastního inspektorátu práce v Brně Dagmar Berková. Jméno společnosti inspektorát nezveřejňuje, je vázán mlčenlivostí.

Podle Berkové příklad z Brna není ojedinělý, ale jde o obecnější problém, který se vyskytuje u pracovních agentur. Samotné výrobní firmy, pro které agentury zaměstnance hledají, prý většinou zákoník práce dodržují. Podle

Berkové systém dlouho nevděl ani zaměstnancům. To platilo ale jen do té doby, než onemocněli a nemocenská se pak vyplácela jen z vykázané mzdy.

„Více než třetinu čistě mzdy dostávali v cestovních náhradách, přestože nikam necestovali,“ uvedla Berková. Podle ní pracovní agentura šetřila svoje náklady na zdravotním a sociálním pojištění zaměstnanců a vykazovala u nich jen minimální mzdu. Za porušení zákoníku práce firmě hrozila pokuta až jeden milion korun. Firma zákoník porušovala minimálně půl roku u desítek lidí. Podle Berkové jde o obecný problém. Velké nadnárodní firmy vykrývají výchyly ve výrobě najímáním agenturních zaměstnanců. Předpisy většinou porušují právě agentury. „Když se to velká firma pak dozví, většinou s agenturou ukončí spolupráci,“ dodala. **čTK**



UNILIN, s.r.o.,

Tovární 1, 682 01 Vyškov

Unilin, s.r.o. je v České republice největším výrobcem třívrstevných dřevěných parket. Za sebou máme zázemí silného majitele - největšího výrobce a dodavatele podlahovin na světě. Ač jsme moderní a technologicky velmi vyspělá výroba, setkáte se u nás v každé fázi výroby se dřevem - ryze přírodním materiálem. Přijďte a získejte „práci s vůní dřeva“.

Pro posílení výrobního týmu ve Vyškově hledáme kandidáty na pozici:

- **OPERÁTOR VÝROBNÍCH STROJŮ**
- **KONTROLOR/KA VÝSTUPNÍ KVALITY**

POŽADUJEME – OPERÁTOR

- ▶ Ochotu a schopnost pracovat v třísměnném provozu ▶ Vyučení v dřevařském, případně strojírenském oboru výhodou, nikoli podmínkou ▶ Osvědčení pro řízení VZV výhodou ▶ Odpovědný přístup k práci

POŽADUJEME – KONTROLOR/KA KVALITY

- ▶ Ochotu a schopnost pracovat v třísměnném provozu ▶ SŠ vzdělání ▶ Zkušenost na pozici kontroly a měření kvality ▶ Znalost používání měřidel ▶ Odpovědný přístup k práci

NABÍZÍME:

- ▶ Dlouhodobou pracovní perspektivu ▶ Práci s moderními technologiemi ▶ Odpovídající mzdové ohodnocení + stravenky ▶ Příspěvek na penzijní nebo životní pojištění ▶ Slevu na vlastní výrobky a dřevěné brikety ▶ Další vzdělávání a možnost kariérního postupu

V případě Vašeho zájmu nás kontaktujte prosím:

Ing. Andrea Zemánková, personální manažer Unilin, s.r.o., tel. 517 318 121
prace@magnumarket.cz

www.unilin.com / www.magnumarket.com

HESTEGO a.s.

SPOLEČNOST, KTERÁ V POSLEDNÍCH TŘECH LETECH ZÍSKALA PĚT VÝZNAMNÝCH OCENĚNÍ V ZAMĚSTNAVATELSKÝCH SOUTĚŽÍCH

hledá do trvalého pracovního poměru vhodné zaměstnance na tyto pozice:

- **SVÁŘEČ, ZÁMEČNÍK, MONTÁŽNÍ DĚLNÍK, BRUSIČ**
- **OBSLUHA CNC STROJŮ – OHRAŇOVACÍ LIS nebo LASER**
- **OBSLUHA LAKOVACÍ LINKY, DĚLNÍK ELEKTROMONTÁŽE, ELEKTROMECHANIK**
- **OBSLUHA SVAŘOVACÍHO ROBOTA**
- **SKLADNÍK, VSTUPNÍ KONTROLA SKLADU**
- **PRODEJCE, REFERENT OBCHODNÍHO ÚSEKU**
- **MISTR, KONSTRUKTÉR, SPRÁVCE MAJETKU**

Další podrobnosti o těchto pozicích a o společnosti HESTEGO a.s. najdete na www.hestego.cz.

Pojďte pracovat do čistého a bezpečného pracovního prostředí, do firmy, která Vám nabízí:

- velmi dobrou základní mzdu a k tomu vysoké odměny za výkon, které zvýší mzdu v průměru o dalších 20%
- jeden týden dovolené navíc
- výběr mezi závodním stravováním a příspěvkem na stravenky
- příplatky za odpolední směnu 14 Kč/hod.
- příspěvek zaměstnavatele na životní či penzijní připojištění
- mimořádné příspěvky při svatbě, pracovním výročí, životním jubileu
- velmi moderní a čisté pracovní prostředí
- čištění a údržbu pracovních oděvů
- širokou škálu dalších benefitů – např. permanentky do Aquaparku, lístky na Kometu Brno
- každé čtvrtletí společenskou nebo sportovní akci pro všechny zaměstnance
- zastávka městské hromadné dopravy cca 200 m od firmy

Kontakt : Iva Ševčíková, personální referentka, tel.: 517 321 369,
 email: sevcikova@hestego.cz

HESTEGO a.s., Na Nouzce 470/7, 682 01 Vyškov

Padne rekord? Na Masarykův okruh zavítá formule 1

Brněnský okruh hostí o víkendu závody série Boss GP.

Diváci se mají po nedávné Velké ceně ČR silničních motocyklů opět na co těšit. Závodnímu seriálu Boss GP dominují jezdci s bývalými vozy královské formule 1. Jsou mezi nimi jak legendární F1 z devadesátých let, tak stroje, které bojovaly v nejsledovanějších motoristických závodech ještě před pár lety.

Není proto divu, že právě o tomto víkendu bude opět v ohrožení rekord Masarykova okruhu. Ten před rokem právě při závodě Boss GP stanovil Ingo Gerstl, který s vo-



Veronika Cichá 2x BOSSGP.COM

zem F1 Toro Rosso STR1 projel okruh za 1:39,089 minuty.

„Letos by měl mít vůz odstraněný dobový restriktor, takže lze očekávat, že bude ještě rychlejší,“ říká mluvčí okruhu Jiří Smetana.

Letos by mělo do Brna zavítat šest vozů formule 1 ze zlatého období minulých dekad. Tím nejmladším je Williams

z roku 2011, v němž závodil legendární Brazilec Rubens Barrichello. Představí se i vůz držící brněnský traťový rekord Toro Rosso, s nímž v roce 2006 vstoupila do F1 jako nováček později veleúspěšná stejnojmenná stáj.

Vozy z 90. let zastupuje na startovní listině šampionátu mimo jiné monopost Benetton, se kterým v roce 1997 vyhrál jeden ze závodů populární francouzský pilot Jean Alesi. „Závody Boss GP nabízí pestrý průřez historií formulového sportu a věřím, že fanoušci ocení i nádherný zvuk jednotlivých monopostů, který současným F1 poněkud chybí,“ láká Smetana.

Startovní listinu závodů Boss GP tvoří vedle vozů F1 také formule 2. Jednu z nich



Ingo Gerstl zjel s F1 Toro Rosso STR1 rekord okruhu v Brně.

pilotuje česká závodnice Veronika Cichá, která si ve startovním poli čítajícím 26 formulí vede velmi obstojně a na domácí trati se pokusí rozšířit svou dosavadní bodovou sbírku a posunout se ze současného dvacátého místa v tabulce o pár příček výš.

Víkendový program nazvaný Masaryk Racing Days zahr-

nuje i závody mezinárodního mistrovství ČR, v nichž se na dráze představí kompletní česká okruhová elita ve vozech, jako je Ferrari 458, Lamborghini Gallardo nebo Mercedes SLS. O víkendu tak bude k vidění 19 závodů. Vstupenky na jednotlivé dny vyjdou na 200 korun, víkendová stojí 300 korun. **RADEK BABIČKA**

Město. Schválilo pravidla pronájmu káznice

Zájemci si mohou pronajmout bývalou káznici v ulici Cejl v Brně na pořádání jednorázových kulturních a vzpomínkových akcí.

„Radní Brna schválili zásady pro pronájem prostor,“ řekl novinářům primátorův náměstek Matěj Hollan. První akcí v opravené káznici, kterou chce ministerstvo kultury prohlásit za kulturní památku, budou 10. září Dny evropského dědictví.

Káznice je dlouhá léta nevyužívaná a kvůli špatnému stavu byla veřejnosti nepřístupná. „Dlouho byl do prostor zakázaný vstup a lidé tam mohli pouze na vlastní nebezpečí.

Nedávno skončená sanace objektu ale umožňuje, aby tam mohli návštěvníci vkročit bez obav,“ uvedl náměstek Hollan.

Město letos za více než pět milionů korun dalo udělat nejnnutnější opravy budovy, které zahrnovaly především práce na střeše a krovech, aby dovnitř nezatékalo a věznice dále nechátrala.

V budoucnu chce město uvnitř vybudovat Kreativní centrum, avšak čeká na prohlášení věznice kulturní památkou.

Do té doby budou v areálu jednorázové akce. Jednotlivé smlouvy se žadateli budou



Matěj Hollan

podléhat přísné kontrole a bude je schvalovat vedení města. Žádost je potřeba podat minimálně tři měsíce před začátkem plánované akce.

Do konce roku už je v káznici naplánováno několik akcí. Kromě Dnů evropského dědictví je 14. září na programu taneční představení souboru Filigrán, 19. září bude hudební festival Český orloj a od 27. září do 1. října Divadelní festival Divadla Líšeň. V polovině října pak uvidí diváci představení Proces od Franze Kafky.

Brno chce v káznici vytvořit za stovky milionů korun

Kreativní centrum pro setkávání umělců, pořádání výstav, seminářů a obdobných akcí. Národní památkový ústav však požadoval, aby byl objekt uznaný za kulturní památku. Ministerstvo tomu vyhovělo, město proti tomu podalo rozklad, aby mohlo jednat o rozsahu památkové ochrany.

Brno chce totiž využít některé prostory, což by navrhovaná podoba kulturní památky neumožnila.

Věznice vznikla v 18. století. Svému účelu sloužila v letech 1784 až 1956, kdy ji nahradila nová věznice v Bohunicích. **ČTK**

metro

Vydává MAFRA, a. s., se sídlem Praha 5, Karla Engliša 519/11, PSČ: 150 00, IČ: 45313351. Tel.: 225 065 111. E-mail: dopisy@metro.cz; web: www.metro.cz.

Redakce: Jan David - šéfredaktor; Petr Holeček - zástupce šéfredaktora. Tištěný náklad ověřuje ABC ČR, člen IF ABC.

Obchodní oddělení, e-mail: sales@metro.cz, inzerce@metro.cz, Brno, tel.: 516 202 521. Tisk: mafraprint - Praha a Olomouc • Evidenční číslo MK ČR E 16400, ISSN 1211 - 7811.

Distribuci zajišťuje Česká pošta, s. p. Vychází denně v pracovních dnech. © MAFRA, a. s., 2014 nebo uvedení dodavatele obsahu. Jakékoli užití a šíření částí nebo celku obsahu deníku METRO (včetně jejich překladu) bez písemného svolení vydavatele je zakázáno. Vydavatelství MAFRA, a. s., je součástí koncernu AGROFERT ovládaného Ing. Andrejem Babišem.

INZERCE

BARNEX SPORT

prodej • servis • půjčovna • kola • inline brusle • turistika

přes 200 kol na prodejné

ELEKTROKOLA 25-95.000 Kč

Brno, Kaštanová 70b

200 m od Makra směr Tuřany

Po-Pá: 8.30-18.30, So: 9.00-13.00

www.barnexsport.cz

VELKÝ LETNÍ VÝPRODEJ se zárukou nejnižší ceny

OLYMPIA SVĚT POHÁDEK

8 – 25/9



probrno

TELEVIZE



WWW.OLYMPIA-CENTRUM.CZ |  / OLYMPIABRNO

Olympia
BRNO