

# FOTBAL JE ŽUMPA, STĚŽUJE SI BAROŠ

PO ZÁPASE S PLZNÍ SE HRÁČ BANÍKU PUSTIL DO TUZEMSKÉ KOPANÉ STRANA 15



# metro



Úterý, 7. dubna 2015

Č. 66, [www.metro.cz](http://www.metro.cz)  
Svátek slavi: Hermína

Min. 7°  
Max. 11°

Největší deník v ČR

# Trend se zvrátil, řidiči měli černé Velikonoce

**Prodloužený víkend.** Na silnicích zemřelo deset lidí, což je nejvíc za poslední čtyři roky. **Nezvládnuté řízení.** Nejčastější důvod tragických nehod. **Policisté.** Museli se potýkat i s agresivními řidiči STRANA 2



## Tradiční koleda ve Vlčnově: na každou pomlázku patří stužka

Chlapci z Vlčnova na Uherskohradištsku, kteří letos pojedou Jízdu králů, obcházeli včera na Velikonoční pondělí s pomlázkou obec a vypláceli děvčata. Odměnou jim kromě malovaných vajec byla i stuha na pomlázku. Tradiční Jízda králů, tedy obřadní objížďka na koních od horního konce vsi směrem na dolní konec, ve Vlčnově připadá od roku 1964 místo pohyblivé svatodušní neděle na poslední neděli v květnu.

ČTK - DALIBOR GLÜCK



## Hod vejcem

V hodoninském přístavu si večera obyvatelé města zasoutěžili v ne zcela obvyklé disciplíně, hodu velikonočním vejcem přes řeku Moravu. MAFRA

# Deset lidí nepřežilo velikonoční svátky

**Pozitivní trend se zvrátil.** Na silnicích zemřelo nejvíce lidí za poslední čtyři roky. Nechybělo násilí ani alkohol.

Počty lidí zahynuvších během letošních svátků opět potvrzují, že Velikonoce patří k období, kdy na silnicích umírá nejvíce lidí. Jen od pátku do neděle našlo smrt devět lidí, desátou obětí si připsala pondělní čelní srážka dvou aut na Opavsku.

Přítom v uplynulých třech letech se mohli dopravní policisté spíše gratulovat, velikonoční nehody s těmi nejzávažnějšími následky se daly spočítat na prstech jedné ruky. Letošní svátky se tak nebezpečně přiblížily roku 2011, kdy na silnicích zemřelo tři-



### Smrt o Velikonocích

# 25

Nejtragičtějším rokem za posledních 15 let byl rok 2003, kdy o Velikonocích zahynulo 25 lidí. Letošní rok si vyžádal 10 mrtvých, loňský „jen“ pět.

náct osob. Svou roli tentokrát nejvíce sehrálo nezvládnutí řízení. Nejtragičtějším dnem byla neděle, kdy zemřelo hned pět lidí.

Přítom policie nasadila do terénu na tři tisíce lidí, kteří měli dohlížet mimo jiné na to, zda za volant neusedají opilí. A výsledek? „Od sobotního rána do neděle 14.30 jsme zkontrolovali téměř 600 řidičů, přičemž patnáct jich bylo pod vlivem alkoholu,“ sdělila včera královéhradecká policie mluvčí Ivana Ježková. Kompletní čísla za všechny kraje zveřejní policie až dnes. Trumfnout řidiče, který na Pelhřimovsku nadýchal skoro tři promile alkoholu, tak bude celkem oříškem.

Policisté se museli potýkat také s agresivními řidiči. Například při sobotní ranní kontrole na Karlovarsku napadl devěťadvacetiletý řidič policistu, kterému těžce poranil ruce. „Za jeho nezákonné jednání mu v případě prokázání viny hrozí až šestiletý trest odnětí svobody,“ přiblížila policie mluvčí Kateřina Krejčí. **TOMÁŠ BELICA**

### Tragický víkend

Nejtragičtějším dnem velikonočních svátků byla neděle.

- **PÁTEK – 1 MRTVÝ**  
Na dálnici D1 usmrtil kamion silničáře.
- **SOBOTA – 3 MRTVÍ**  
U Nesovic na Vyškovsku zahynul řidič auta a spolujezdkyně. Brzy ráno u Kolíně na Klatovsku zemřel 30letý spoujezdec.
- **NEDĚLE – 5 MRTVÝCH**  
V Praze Čimicích zemřeli dva z tříčlenné posádky vozu. Na večer pak při nehodě u Lhenc na Prachaticku zemřel řidič. Další nehoda s jedním úmrtím se stala u Dolního Benešova na Opavsku, jiný řidič pak zemřel u obce Milovice na Žďársku.
- **PONĚLÍ – 1 MRTVÝ**  
Muž zahynul na Opavsku.

INZERCE

## JARO V LÁZNÍCH PODĚBRADY

### JARNÍ MINIRELAX

1 noc v komfortním hotelu Zimní lázně 3\*  
v termínech: 18. - 19. 4. nebo 10. - 11. 5. 2015  
polopenze v hotelu Libuše,  
2 lázeňské procedury (uhličitá koupel a částečná masáž)  
Cena na osobu 1.200 Kč (Příplatek za jednolůžkový pokoj 200 Kč)

### PRODLOUŽENÝ DÁMSKÝ VÍKEND

4 dny/3 noci v prvotřídním hotelu Zámeček 4\*  
v termínu 12. 4. - 15. 4. 2015  
polopenze, 4 lázeňské procedury,  
poukaz do kavárny Modrý salonek a dárek  
Cena na osobu 5.240 Kč

### ZÁMEČKÝ TÝDEN

6 dní/ 5 nocí v prvotřídním hotelu Zámeček 4\*  
v termínu 12. 4. - 17. 4. 2015  
plná penze, 7 lázeňských procedur,  
poukaz do kavárny Modrý salonek a dárek  
Cena na osobu 7.900 Kč

Bližší informace a rezervace na  
[www.lazne-podebrady.cz](http://www.lazne-podebrady.cz)  
[ck@lazne-podebrady.cz](mailto:ck@lazne-podebrady.cz)  
nebo na tel. č. 325 606 500



  
LÁZNE PODEBRADY  
AKČOVÁ SPOLEČNOST

## Zeman. Vztahy s USA kazí jeho spor s velvyslancem

Reakce prezidenta Miloše Zemana na poznámky velvyslance USA Andrewa Schapira kvůli cestě hlavy českého státu do Ruska nebyla adekvátní, řekl včera premiér Bohuslav Sobotka. Zeman na Schapirovy výhrady k cestě do Moskvy na výročí konce druhé světové války reagoval slovy, že má velvyslance „dvěře na Hrad zavřené“. „Já bych přirozeně uvítal, kdyby přístup pana prezidenta obecně k zahraniční politice a k diplomacii byl o něco více profesionální,“ uvedl premiér. Ten také doufá, že prezidentovo vyjádření nebude negativně ovlivňovat vztahy se spojenci. Také další politici míní, že Zeman nepostupoval tak, jak by v diplomacii měl. „Svým výrokem opět prokázal, že mu chybí takt a diplomatické myšlení,“ sdělil místopředseda Senátu Přemysl Sobotka. Západní tisk pak upozor-



Velvyslanec USA A. Schapir MAFRA

ňuje, že Zemanovo chování poškozují vztahy s USA, zatímco ruská média jeho počínání hodnotí kladně.

Schapiro koncem března v ČT upozornil, že Zeman by mohl být v Moskvě jediným vůdčím představitelem státu EU, což označil za „poněkud překerní“. Zároveň ale podotkl, že není jeho úlohou říkat českému prezidentovi, co má nebo nemá dělat. **ČTK**

### Zprávy krátce

#### V Milovicích se bourá, vzniká investiční zóna

V bývalém vojenském výcvikovém prostoru Mladá v Milovicích na Nymbursku končí další fáze demolic hangárů a zchátralých panelových domů, které tam zůstaly po odchodu okupačních sovětských vojsk v roce 1991. Na pozemcích má vzniknout investiční zóna. Nyní se budou odstraňovat zbylé stavby a začne se s terénními úpravami. Dokončení

přípravných prací se předpokládá do konce tohoto roku.

#### Kola Favorit se vrací, jsou luxusní a na míru

Prvních několik stovek jízdních kol letos vyrobí společnost Favorit Czechoslovakia. Nová jízdní kola Favorit, jež se snaží obnovit slávu legendární značky, patří do vyšší cenové kategorie a jsou zákazníkům ručně vyráběna na míru. **ČTK**



**MITSUBISHI  
MOTORS**

# Mitsubishi ASX

## Hvězdné SUV od 369 tisíc!



**PLNÁ  
ZÁRUKA  
5 let**

- záhadně nízká kombinovaná spotřeba od 5,6 l/100 km
- ohromný zavazadlový prostor o objemu 488 l\*
- maximální hodnocení 5 hvězdiček v testu bezpečnosti Euro NCAP
- 7 airbagů a klimatizace v základní výbavě
- vyspělý volitelný pohon 4x4
- xenonové světlomety Super-HID „Wide Vision“
- dokonalý přehled o dění na silnici díky skvělému výhledu z vozu
- snadné nastupování a vystupování z vozu díky vyvýšené poloze sedadla
- asistent rozjezdu do kopce
- možnost přestavby na LPG\*\* (snížení provozních nákladů na polovinu)

\* Údaj platný pouze po montáži originálního příslušenství. \*\* Informace platí pro motorizaci 1.6 MIVEC.

**[www.mitsubishi-motors.cz](http://www.mitsubishi-motors.cz)**

Kombinovaná spotřeba 5,6-6,0 l/100 km, emise CO<sub>2</sub> 133-153 g/km. Údaje odpovídají měřením dle směrnic a nařízení EU nebo předpisů EHK. Vyobrazení vozu zahrnuje příplatkovou výbavu a tato prezentace není nabídkou, resp. návrhem na uzavření smlouvy.

# Mitsubishi Outlander X

Technologie budoucnosti  
se slevou až 135 tisíc!



PLNÁ  
ZÁRUKA  
5 let

- vyspělý volitelný pohon 4x4
- výkonný motor 2.2 DI-D s točivým momentem až 450 Nm
- mimořádně nízká kombinovaná spotřeba jen 5,3 l/100 km
- kapacita až 7 míst
- NOVINKA: Outlander PHEV s hybridním pohonem a možností dobíjení
- maximální hodnocení 5 hvězdiček v testu bezpečnosti Euro NCAP
- špičkový audiosystém Rockford Fosgate® o výkonu 710 W
- xenonové světlomety Super-HID „Wide Vision“
- systém předcházení nárazům FCM
- parkovací kamera
- elektrické otevírání a zavírání zadních výklopných dveří
- adaptivní tempomat
- možnost přestavby na LPG\* (snížení provozních nákladů na polovinu)

\* Informace platí pro motorizaci 2.0 MIVEC.

[www.mitsubishi-motors.cz](http://www.mitsubishi-motors.cz)

Kombinovaná spotřeba 1,9-6,8 l/100 km, emise CO<sub>2</sub> 44-178 g/km. Údaje odpovídají měřením dle směrnic a nařízení EU nebo předpisů EHK. Vyobrazení vozu zahrnuje příplatkovou výbavu a tafo prezentace není nabídkou, resp. návrhem na uzavření smlouvy.

# Prší, honem vytírat. Vstupu na Bořislavce chybí střeška

**Stačí slabý déšť a ve zcela nové stanici metra je mokro. Na povrchu zase nesmyslně vedou chodníky do nikam.**

Tisíce lidí se včera v Praze přišly podívat na čtyři nové stanice metra zelené linky A a projekt se prodlouženou trasou za zhruba dvacet miliard korun, která výrazně změní život mnoha obyvatel i turistů. Stanice Bořislavka na sebe přitom hned upozornila díky počasí, jak si rychle všimli čtenáři deníku Metro.

„Vstup do metra na Bořislavce dělaný bez střešky nezvládl ani sněhovou přeháňku dvě hodiny před slavnostním otevřením. Jak si poradí s deštěm či námrazou? Kanál při vstupu nemá ani odvodní kanál-



Na schody vedoucí do stanice metra prší, čtenáře zajímá, jak budou vypadat, až začne mrznout.

2x ROMAN KUBARIČ



lek, kam poteče voda,“ ptá se čtenář Roman Kubarič.

Dopravní podnik se logicky brání a slovy mluvčího Jiřího Štábla říká, že není autorem návrhu stanic. „Taktó to navrhli architekti, otevřené stanice jsou trendem. Bořislavka není jediná taková stanice,“

řekl včera deníku Metro Štábl, podle kterého by měl odvodňovací kanálek svou úlohu plnit.

Jenže nebyť údržbáře, který se včera činil se stěrkou, ve stanici by bylo jistě více vody. „V tuto chvíli neplánujeme stanici zastřešovat, budeme ale si-

tuaci sledovat a případně uplatníme reklamaci,“ dodává mluvčí.

Čtenáři, kteří si nenechali slavností otevření včera ujít, si ale u Bořislavky všimli více nedotažeností. Jednou z nich jsou chodníky, které mají věst k autobusové točně. Jenže po-

kud byste se po nich vydali poslepu, nejspíše byste narazili hlavou do zdi, nebo zapadli po kotníky do bláta. Tam totiž také končí.

**TOMÁŠ BELICA**  
tomas.belica@metro.cz

INZERCE

**VÍTE, KOLIK BUDETE SKUTEČNĚ PLATIT ZA ÚVĚR? ÚROKOVÁ SAZBA NENÍ VŠECHNO.**

S financemi poradím i Vám

**Věra Salonová**  
salonova@mpss.cz  
tel.: 955 559 518



www.modrapyramida.cz/salonova

**Modrá pyramida**  
Váš rádce na finance

## U úvěrů není klíčová úroková sazba, ale RPSN

Ještě v nedávné minulosti bylo v našich končinách zvykem nejprve šetřit a až potom utrácet. Dnes je tomu právě naopak. Postupně měníme životní styl a považujeme život na dluh za standard. Na tom ale nemusí být nic špatného. Důležité je zvážit, na co, kde a za jakých podmínek si půjčit. Určitě je dobré poradit se s odborníkem. Například v Modré pyramidě vám pomohou nejen vybrat nejvýhodnější úvěr, ale také vám vysvětlí, z čeho se splátka úvěru skládá a za co vlastně platíte.

Ať už jde o úvěr na bydlení, nebo spotřebitelský úvěr, za který si můžete například koupit auto, není rozhodujícím ukazatelem

jen samotná úroková sazba, ale roční procentní sazba nákladů (RPSN). Konečná splátka úvěru se totiž neskládá jen ze splátky jistiny (o tuto částku se snižuje váš dluh) a úroků, ale jde o další náklady, jako jsou například poplatky za sjednání úvěru, správu a vedení úvěrového účtu nebo převod finančních prostředků. Předtím, než si vezmete úvěr, přijďte se k nám poradit. Vše vám objasníme, spočítáme a pomůžeme s výběrem nejvhodnější půjčky, která bude odpovídat účelu, tedy tomu, co si chcete půjčkou pořídít, a bude také v souladu s vaším rodinným rozpočtem.

Více informací naleznete na [www.modrapyramida.cz](http://www.modrapyramida.cz).

## Rukojmí. Byli nakonec tři

Ze zajetí v Libyi byl koncem března společně se dvěma Bangladéšany propuštěn i jeden občan Ghany. Informovala o tom rakouská společnost VAOS, která unesené muže zadržovala na ropném poli Ghani. O osudu zbylých šesti rukojmích, mezi nimiž je jeden Čech, jeden Rakušan a čtyři Filipínci, nejsou žádné nové zprávy. „Všichni uvedli, že se s nimi během zajetí zacházelo dobře,“ uvedla firma. **ČTK**

### Zprávy krátce

## Zablokovali sociální sítě

Turecké úřady zablokovaly přístup na Twitter, Facebook a YouTube, protože se na nich objevily fotografie prokurátora zajatého levicovými extrémisty. Ty policie při záchranné akci 31. března zastřelila, zemřel i prokurátor. Twitter se úřadům podřídil, fotografie stáhnul a jeho provoz byl obnoven.

## Odplata za útok na univerzitu

Keňské letecké síly v neděli bombardovaly dva tábory islámských milicí Šabáb v Somálsku. Podle agentury Reuters jde o první větší vojenskou akci na čtvrtetní krvavý útok somálských radikálů na keňskou univerzitu, kde přišlo o život nejméně 148 lidí, především studentů. **ČTK**

# To letadlo letělo nízko

## Obyvatelé malého maledivského ostrůvku možná viděli zmizelé letadlo malajsijské aerolinky.

### Svědci

Na ostrově Kudahuvadho vidělo letadlo 8. března 2014 letět nezvykle nízko více svědků najednou.

- Řada obyvatel o tom poskytla podepsané prohlášení místní policii.

- Prohlášení údajně zahrnovala i přesný popis barev letecké společnosti Malaysia Airlines na dveřích letadla.

Malý ostrůvek Kudahuvadho leží více než pět tisíc kilometrů od ostrova, ve které záchranáři pátrají po troskách zmizelého letounu, který 8. března 2014 letěl z Kuala Lumpur do Pekingu s 239 osobami na palubě. Obyvatelé ostrova tvrdí, že toho rána viděli velké letadlo prolétající podezřele nízko.

Ke svědkům, kteří letadlo zahlédli, patří i Abdar Rašid Ibráhím. V té době ještě neměl tušení, že zmizel malajsijský letoun: „Nevěděl jsem, že se pohřešuje letadlo. Šel jsem domů a vyprávěl o tom manželce.“ Později prý viděl fotografie pohřešovaného letadla,

které se tomu, co zahlédli on, hodně podobaly. „Věřím, že jsem viděl právě tohle letadlo,“ řekl.

Maledivské obranné síly však v době zmizení letounu vydaly prohlášení, podle něž se v té době v oblasti žádný letoun nevyskytoval. Nedůvěřiví místní obyvatelé ale tvrdí, že se tím armáda jen snaží zamaskovat nedostatečnou kapacitu svých radarů. **ČTK**

Kancelář řádkové inzerce: Václavské náměstí 1, palác koruna, Praha 1, po-pá 8.30-17.00 hod. Tel: 225 065 177, 178, fax: 225 066 653

### Cestování - nabídka

800 222 210

## POZNÁVACÍ ZÁJEZDY

letecky z Prahy

### NEZAPOMENUTELNÝ PETROHRAD - 5 dní

POSLEDNÍ VOLNÁ MÍSTA

7.5. - 11.5. 2015 P 24 500  
polopenze, vstupy a česky mluvící průvodce v ceně

MADEIRA - festival ohňostroju - 8 dní  
22.6. - 29.6.2015 S 22 900  
výlety, česky mluvící průvodce

TOULKY JIŽNÍ ALBÁNIÍ - 11 dní  
9.9. - 19.9. 2015 S 22 220  
výlety, transfery, trajekty, česky mluvící průvodce

UZBEKISTÁN - 9 dní  
21.9. - 29.9.2015 P 39 900  
polopenze, vstupy, česky mluvící průvodce

ARMÉNIE - GRUZIE - 8 dní  
17.10. - 24.10.2015 P 37 500  
polopenze, vstupy, česky mluvící průvodce

AGL travel  
CK AGL travel  
Jungmannova 6, Praha 1  
www.AGLtravel.cz

Vysvětlivky: S - snídaně, P - polopenze

### Práce - nabídka

Přijmeme úklidové pracovníce/ky DPČ - 3 směny, po-pá, pracoviště Nýřany. Požadujeme samostatnost, čistý TR. T. 737991105, 311320914, latuszkova@hgs.cz

### Služby - nabídka

## VÝKUP ZLATA!

za nejlepší cenu hotově  
nejvýhodnější půjčky na zlato  
www.avarrio.cz  
Soukenická 8, Praha 1  
737 858 585

### Intimní

E.M.A. Europe s.r.o., P.O. Box 14, Praha 05, 110 05, tech. zajišťuje Matema, jen pro starší 18let, 1sms/50Kč vč DPH; 1min/50Kč vč DPH, www.ema.bz, www.platmobilem.cz

• Co umíš ten tvůj borec? Pochlubíš se? Volej 844 844 005, 5Kč/min!

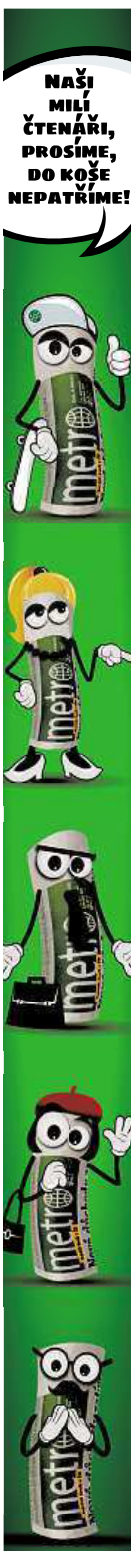
• Ahoj, jsem Andrejka. Máš erotická přání? Já Ti je splním! Nevěříš? Přesvědčím tě! Pošli SMS ve tvaru 975MD a text na 909 15 40

• Chlupatý, ale sladké potěšeníčko pro tvé big nářadíčko! Boženka 68. Zavolej na 909 80 50 40 nebo pošli SMS na 909 15 45 s kódem 49JSX a tvůj text!

• Najdi klíč od mého pásu cudnosti a rozjed' se mnou sexuální jízdou života! Monča 19. Brnkni mi 909 90 99 25 kód CTJ55



• Je jedno KDE! Záleží JAK! Využij svou bujnou fantazii a prožij se mnou neuvěřitelný SEX! Čekám tu na TEBE! Valerie 28. Brnkni mi 909 801 801 nebo písni SMS na 909 15 50 s kódem 49UTT a tvůj text!



## James Bond se zranil

Současný představitel Jamese Bonda Daniel Craig utrpěl v Mexiku při natáčení akčních scén zranění. O Velikonočních tak musel podstoupit operaci kolena.

MAFRA

CK KALOUSEK  
ČESTOVNÍ KANCELÁŘ

## Španělsko

výběr z 15 hotelů

## Chorvatsko

stany, karavany, apartmány, penziony, hotely

Týden pobytu od 629 Kč/os.

Nově odjezdy z Prahy. Praha - D1 - Brno

tel.: 603 584 851  
e-mail: usti@ckkalousek.cz  
www.ckkalousek.cz

Jízdenky do Chorvatska od 1.990 Kč obousměrně doprava luxusními autobusy.

CA MUDR. A. Fundová, Příbram  
**DUDINCE-HOKOVCE**  
Slovenské lázně autobusem  
hotel Park\*\*\*

18.4. - 25.4. 6 490,-  
9.5. - 16.5. 7 090,-  
bus, plná penze, 10 procedur, vstup do bazénu a 2x sauna, autobus na trase Praha, Brno  
tel.: 776 213 282, 776 103 100  
andantepribram@seznam.cz

www.letoz.cz

## NEJLEVNĚJŠÍ TURECKO

V DUBNU A KVĚTNU

TURECKO - Alanya  
11.4., 18.4., 25.4. 9 990,-  
8 dní, letecky, hotel\*\*\*\*, all inclusive

TURECKO - Kemer  
2.5. - 9.5. 9 480,-  
letecky, hotel\*\*\*, all inclusive

TURECKO - Alanya  
9.5. - 16.5. 9 280,-  
letecky, hotel\*\*\*, all inclusive

TURECKO - Kemer  
16.5. - 23.5. 9 880,-  
letecky, hotel\*\*\*, all inclusive

TURECKO - Alanya  
22.5. - 29.5. 9 207,-  
letecky, hotel\*\*\*\*, all inclusive

TURECKO - Alanya  
23.5. - 30.5. 9 280,-  
letecky, hotel\*\*\*, all inclusive

letoz@leto.cz  
tel.: 222 310 000

### INZERCE

## Řecko řecké ostrovy Kypr

ČESTOVNÍ KANCELÁŘ  
vtt  
Specializace na Řecko a Kypr  
25 let spokojenosti 1990-2015

Firstminute slevy 12-20%  
Seniorská sleva 15% (celoroční, osoby nad 60 let)

hotel Silver Beach  
hotel Iliessa Beach  
hotel Archipelago

ostrov Korfu  
\*\* polopenze 11/12 dnů od 04.06. - 28.09. od 14 112 Kč

ostrov Zakynthos  
\*\*\* snídaně 11/12 dnů od 06.06. - 30.09. od 12 936 Kč

ostrov Kos  
\*\*\* all inclusive 8/11/12 dnů od 01.06. - 05.10. od 12 684 Kč

**DOTOVANÉ ZÁJEZDY NEJEN PRO SENIORY, LEVNĚ PRO VŠECHNY**

RHODOS	→ 22.05. - 01.06.	11	H3*	ALL	16 490
KYPR	→ 18.05. - 25.05.	8	H3*	PP+	14 400
KYPR	→ 25.05. - 01.06.	8	H3*	PP+	14 900
KYPR	→ 25.05. - 04.06.	11	H3*	PP+	17 400
RHODOS	→ 02.10. - 09.10.	8	H3*	ALL	14 490
KYPR	→ 15.10. - 26.10.	12	H3*	PP+	18 300
KYPR	→ 26.10. - 02.11.	8	H3*	PP+	15 400

H - hotel, PP+ - polopenze s nápojem u večere, ALL - all inclusive  
Třito ceny netze kombinovat s firstminute slevou, ani seniorskou slevou

**Dětská cena 8 900-9 500 Kč**

VTT - Praha 2, Ječná 10, tel.: 224 920 177, info@vtt.cz, Brno - Josefská 8, tel.: 542 210 736, brno@vtt.cz  
zelená linka: 800 100 130 • www.vtt.cz • www.facebook.com/ck.vtt

# Vybíráte dioptrické brýle? Řekneme vám, jak na to!

Dioptrické brýle již dávno nejsou pouhou pomůckou ke korekci zraku. Naopak, staly se svěbytným módním doplňkem a nebyvá výjimkou, že jejich nositelé mají hned několik druhů dioptrických brýlí, které kombinují s oblečením, v němž vyrážejí ven. Jarní slunce přitom přímo vybízí k obměně šatníku a logicky se tak nabízí možnost potěšit své oči s novými brýlemi. Jak tedy vybrat ty správné?

## Brýle z lékárny nebrat

„V první řadě platí, že je vždy dobré svěřit se do rukou odborníkům a nekupovat již hotové brýle po supermarketech nebo z lékárny, ty totiž mohou vašemu zraku paradoxně i uškodit,“ varuje **Tereza Slavíková** ze společnosti **FOKUS optik**, největší sítě českých optik. Výběr obruby je samozřejmě pocitovou záležitostí, primární je, aby se její nositel cítil dobře. Existuje však několik zásad, které je dobré respektovat.

„Vypadá vždy lépe, pokud tvar brýlí, respektive jejich horní části kopíruje tvar obočí, horní hrana rámu by je neměla překrývat. Důležitá je také velikost obruby, obruby jsou totiž podobně číslované jako například boty. Nejpoužívanější velikost je u dam 52/54 a u pánů 56/58,“ popisuje **Tereza Slavíková**. Obruba musí navíc co nejlépe sedět, po nasazení by se její stranice neměly rozjet do stran, ale měly by být v rovinně vůči spánkové kosti. Stranice i nosník se dají upravit tak, aby brýle nepadaly, ale pozor u plastových obrub nosník působit nelze.

## Druhé zdarma, pro vás, nebo přátele

Velkou roli při výběru obrub hrají také dioptrie. „Pokud budete mít v brýlích spojkové čočky, tedy ty, co jsou uprostřed nejsilnější, volte spíše menší obrubu, kam se dá objednat i malý průměr skla,

a okraje nebudou tak masivní. U rozptylky je to opačně, tam jsou silné okraje, a je tedy potřeba volit takovou obrubu, která při vyšších dioptriích okraje schová. Nicméně veškeré brýlové čočky, i multifokální, se dají protenčit, a tak i při vyšších dioptriích budete mít v brýlích tenké a lehčí sklo,“ vysvětluje **Tereza Slavíková** z **FOKUS optik**.

Brýle by však měly podtrhovat osobnost nositele, mnoho lidí si proto pořizuje brýlí hned několik, od těch méně výrazných

pro pracovní příležitosti, až po extravagantnější modely na společenské události. Navíc se vždy hodí, pokud můžete jedny brýle používat jako náhradní, když se vám jiné zničí například při sportu. Proto by vaší pozornosti neměla uniknout akce 1+1 na kompletní dioptrické brýle, kdy ve **FOKUS optik** při koupi dioptrických brýlí získáte druhé do stejné hodnoty zdarma. A je pak zcela na vás, zda potěšíte sebe, nebo uděláte druhými brýlemi radost někomu ze svých blízkých.

# FOKUS<sup>®</sup>

---

## OPTIK

# FOKUS<sup>®</sup>

---

## OPTIK

# 1+1

# AKCE

KOMPLETNÍ  
DIOPTICKÉ BRÝLE

# BRÝLE ZDARMA PRO VAŠI RODINU A PŘÁTELE



## [www.fokusoptik.cz](http://www.fokusoptik.cz)

Zdarma jsou vždy kompletní dioptrické brýle v nižší nebo stejné hodnotě, jako kompletní dioptrické brýle zakoupené. Nevycerpanou hodnotu dražší kompletní zakázky nelze směnit za peníze ani další zboží. Kompletní dioptrické brýle = obruba + skla. Slevy se nesčítají. Akce platí ve všech pobočkách FOKUS optik včetně outletů. Akce platí od 9. 3. 2015 do odvolání.

**Sudoku**

	1	8						3
				3				
7		6	1			5		
	9			5			7	3
5		7			8			2
8	6			7			1	
		2			6	7		9
				8				
	7				6	4		

**Počasí**

<b>DNES</b>  Min. 7 Max. 11	<b>ZÍTRA</b>  Min. 8 Max. 12	<b>ČTVRTEK</b>  Min. 11 Max. 15	<b>PÁTEK</b>  Min. 14 Max. 18
--------------------------------------	---------------------------------------	--	--

**Stupeň zátěže pro dnešek: bio 2**  
**Střední zátěž.** Rizikové skupiny by se měly vyvarovat zvýšené fyzické a psychické zátěže a věnovat pozornost svému zdravotnímu stavu.  
**Teplotní rekord:** 24,9 °C  
**Rok výskytu:** 1961

**Napište svou bublinu**



Napište bublinu a reagujte na sloupek na: [www.facebook.com/denikmetro](http://www.facebook.com/denikmetro)



**Kvíz**

- Název známé opery českého hudebního skladatele Antonína Dvořáka je Král a:  
**a) rybář**  
**b) šašek**  
**c) uhlíř**
- První poštovní pony-expressy vyjely ze St. Joseph v Missouri a Sacramento v Kalifornii roku:  
**a) 1760**  
**b) 1810**  
**c) 1860**
- Loupežník Martin Roháč měl se svou skupinou na svědomí největší počet obětí u nás. Bylo jich:  
**a) 59**  
**b) 159**  
**c) 259**
- Znamé městečko na Jindřichohradecku s přezdívkou malá Telč a žlutomodrou vlajkou jsou:  
**a) Dačice**  
**b) Maříž**  
**c) Slavonice**
- Indonéský vulkán Tambora v roce 1815 zahubil 92 tisíc lidí, jeho kráter má průměr:  
**a) 3 km**  
**b) 5 km**  
**c) 7 km**

Znáte správné odpovědi dnešního kvízu? **Řešení:** 1-c, 2-c, 3-a, 4-c, 5-c.

**ČT1**

- 12:20 Předpověď počasí, Sportovní zprávy, Události v regionech plus
- 12:30 Sama doma
- 13:55 Homolka a tobolka
- 15:20 Cisařův pekař
- 16:45 Cestománie
- 17:15 AZ-kvíz
- 17:40 Černé ovce
- 18:00 Události v regionech
- 18:25 Mňh je víc
- 18:55 Události za okamžik a počasí
- 19:00 Události
- 19:50 Branky, body, vteřiny



- 20:00 **Vyprávěj**  
Seriál (ČR). Máme zlatou! Oblíbený seriál o tom, že v každé době toužíme po štěstí. Hrají: R. Vojtek, A. Kerestešová a další
- 20:55 **Hříšní lidé města brněnského**  
Krimifilm (ČR, 1998)
- 21:54 **Výsledky losování Štátních 10 a Euromilióny**
- 21:55 **Velký případ**  
Drama (ČR, 1999)
- 23:40 **Prstýnek**  
Veselohra (ČR, 1944)
- 01:15 **Kalendářium**
- 01:25 **Zajímavosti z regionů**
- 01:55 **AZ-kvíz**
- 02:20 **Sváteční slovo kněze**  
Marka Hlávky
- 02:25 **Dobré ráno**
- 04:55 **Bydlení je hra**

**ČT2**

- 13:45 Omán - růže z pouště
- 14:40 Tajemství mrtvých mužů: Smrt Josepha Kennedyho
- 15:25 Tajemství 2. světové války
- 16:20 Vesmír VI: Extrémní mraz
- 17:00 Modrá planeta: Hlubiny
- 17:50 Krajinou příběhů českých hraďů známých i neznámých (2/10)
- 18:15 Cestománie
- 18:45 Večerníček
- 19:00 Rýn - cesta od pramene k ústí: Zkrocený
- 19:40 Postřehy odjinud
- 19:50 Zprávy ve znakovém jazyce



- 20:00 **Vzestup a pád NSDAP (5/10)**  
Dok. cyklus (VB, 2014). V listopadu 1937 představuje Adolf Hitler nejvyšším představitelům německé armády své smělé plány na rozšíření Německé říše. Ti však jeho nadšení nesdílejí, a proto musí být odstraněn
- 20:55 **Ostrovy mezi oceány**
- 21:25 **Romové ve 3. miléniu**
- 22:20 **Píseň o lítosti**  
Drama (ČR, 1998)
- 23:40 **Město žen IV**
- 00:00 **Luther (3/5)**
- 00:50 **Žid (3/5)**
- 01:45 **Franta Mlčoch a ti druzí**
- 02:05 **Naděжда Hanáková s nápady**
- 02:25 **Klub Netopýr**

**NOVA**

- 12:25 Odložené případy VII (17)
- 13:25 Beze stopy II
- 14:20 Námořní vyšetřovací služba II
- 15:15 Ordinace v růžové zahradě 2 (248)
- 16:30 Dva a půl chlapa VIII (2)
- 17:00 Odpolední Televizní noviny, Sportovní noviny, Počasí
- 17:30 Kriminálka Miami IX (17)
- 18:30 Ulice (2797)
- 19:30 Televizní noviny, Sportovní noviny, Počasí



- 20:20 **Ordinace v růžové zahradě 2 (565)**  
Seriál (ČR, 2015). Suchý má důvod k radosti, jeho sok Strnad dostane výpověď. Švarc musí přesvědčit Helu, že ji miluje. Hrají: P. Rychlý, J. Čenský, D. Morávková, R. Fiala, P. Kikiničuk, M. Zounar, K. Cibulková, B. Stěpanová, L. Hejlik a další
- 21:30 **Víkend**
- 22:35 **Kriminálka Las Vegas IV (4)**  
Krimiseriál (USA, 2003)
- 23:30 **Stoupcenci zla II (10)**
- 00:15 **Kriminálka Miami IX (17)**
- 01:05 **Námořní vyšetřovací služba II**
- 01:50 **Novashopping**
- 02:20 **Mentalista VI (4)**

**PRIMA**

- 12:35 Wolffův revír II (24)
- 13:35 Návrat komisaře Rexe X (7)  
Poslední sázka. Krimiseriál (Rak./It., 2009)
- 14:40 Rosamunde Pilcherová: Dvě sestry  
Romantický film (N, 1997)
- 16:45 Prima hodinka
- 18:00 Prostřeno!
- 18:55 Zprávy FTV Prima
- 19:25 Krimí zprávy
- 19:40 Divácké zprávy
- 19:55 VIP zprávy



- 20:15 **Svatby v Benátkách (56)**  
Seriál (ČR, 2015). Karel a Helena si rozumějí stále víc. Karel pozve Helenu ke Krejzové na oběd. Je z toho jen velké dusno. Krejzová s Dubovou, Heleninou matkou, udělají Karlovi s Helenou scénu v Corridě. Jonáš se dá dohromady s Kloudovou. Hrají: P. Hřebíčková, O. Veselý, A. Vránová, P. Kostka, J. Dvořák a další
- 21:35 **Očima Josefa Klímy**
- 22:20 **Ano, šéfe!**
- 23:30 **Cesty k úspěchu**
- 23:45 **Kriminálka Stuttgart IV (14)**
- 00:45 **Spravedlnost v krvi IV (16)**
- 01:40 **Vraždy v Kitzbühelu XI**

**PRIMA COOL**

- 12:45 Nultá hodina (4)
- 13:45 Taková moderní rodinka III (6)
- 14:15 Napiš mi něco (17-19)
- 15:45 Teorie velkého třesku VI (7)  
Párové dilema. Sitcom (USA, 2012)
- 16:15 Futurama V (2)  
Čtyři z rakety a pes. Anim. seriál (USA, 2002)
- 16:45 Bořiči mýtů VII (19)
- 17:50 Hvězdná brána V (17)  
Kritický bod. Seriál (USA)
- 18:50 Simpsonovi VII (20-22)



- 20:15 **To nejlepší z Top Gearu (1)**  
Magazin (VB, 2014). Podívejte se na speciální díly, kde jsou vybrané ty nejlepší scény ze sezony 2013/14
- 21:20 **Teorie velkého třesku VI (8)**  
Sitcom (USA, 2012)
- 21:50 **Partička**
- 22:35 **Narozen čtvrtého července**  
Drama (USA, 1989). Hrají T. Cruise, W. Dafoe, K. Sedgwicková a další
- 01:30 **Partička**
- 02:05 **Lovec duchů VI (12)**  
Horor. seriál (USA, 2008)
- 02:45 **Narozen čtvrtého července**  
Drama (USA, 1989)

**ÓČKO**

- 06:00 Ranní fresh
- 07:00 Dotykáč
- 07:05 Ranní fresh
- 09:00 Millennium
- 10:00 Óčko hity
- 12:00 Óčko news
- 12:05 Óčko hity
- 13:30 Dotykáč
- 13:35 Óčko hity
- 14:00 Óčko news
- 14:05 Óčko hity
- 15:00 Dotykáč
- 15:05 Óčko hity
- 15:30 Óčko news
- 15:35 Mixxxer show



- 17:05 **Mixxxer**  
Klipy na SMS přání, pokud s hostem
- 18:00 **Óčko hity**
- 19:00 **Klipy nonstop**  
Óčko news  
Hudba, film, zábava - nikdo a nic nám neutěče
- 19:05 **Óčko hity**  
Moje desítka  
Top 10 klipů podle diváka Óčka
- 20:00 **CZ & SK**
- 21:00 **Millennium**
- 21:45 **Filmshot**
- 22:05 **Artur**
- 22:05 **Simply the best**
- 23:00 **Love zone**
- 00:00 **Óčko flirt**
- 00:35 **Volejte věšče**



# Soutěž Czechtalent stále láká

Do letošního ročníku regionální pěvecké soutěže Czechtalent Zlín se přihlásilo 286 zpěváků. Pořadatelé evidují oproti dřívějším ročníkům velký počet mladých zpěváků. Při finálovém klání ve Zlíně, které proběhne 11. dubna, zazpívá i dřívější vítěz soutěže Tomáš Klus.

Soutěž mladých zpěváků od 15 do 25 let se letos koná již 20. rokem. Přihlášky a videonahrávky zaslalo 184 dívek a 102 chlapců. „Jedná se o nejvyšší procentuální účast chlapců za celou historii soutěže,“ uvedl prezident



Klus v roce 2007.

MAFRA

Czechtalentu Luděk Malár. Mezi skladbami byly zastoupeny písně Lucie Bílé a Lucie Vondráčkové či muzikálové melodie.

V případě mladých zpěváků se často objevovala také

## Výročí. V Plzni slaví Majáles už čtvrtstoletí



Mandrage

MAFRA

Plzeňský Majáles, nejstarší nepřerušovaná porevoluční studentská oslava v zemi, slaví letos 25 let. Jedna z nejnavštěvovanějších kulturních akcí se bude konat 24. a 25. dubna, zúčastní se ho 50 kapel včetně zvučných jmen jako Mandrage či Škwor. Kvůli rekonstrukci amfiteátru na Lochotíně, kde se konal deset let, se přesune do parku za Plazou do centra, kde je také menší přírodní hlediště s pódiem. „Nám se ten prostor líbí i z toho důvodu, že je to místo, kde Majáles v roce 1990 začínal,“ uvedl Jiří Sojka ze Stavovskéunie studentů ZČU. **čtk**

autorská tvorba s živým doprovodem, někteří se spolehli na osvědčené skladby českých zpěváků, například Tomáše Kluse, který soutěž vyhrál v roce 2007. Klus přijede

do Zlína zazpívat na finálovém klání 23. května. „Spolu s ním podpoří úsilí začínajících pěveckých hvězdiček také další vítězové předchozích ročníků, Dasha, Petr Ben-

de a Markéta Pouličková,“ uvedl Malár. Vítěz soutěže získá 10 tisíc korun a pozlacenou sošku od sochařky Petry Vajdakové. Vítězkou loňského ročníku se stala tříadvac-

tiletá studentka pedagogické fakulty Univerzity Palackého v Olomouci Barbora Kupková. Loni se do soutěže přihlásilo 273 mladých lidí z Česka i Slovenska. **čtk**

INZERCE

## Optimální doba pro vlastní, moderní bydlení

Hypotéka od Komerční banky s rekordně nízkou sazbou od 1,99 % p. a. a bez poplatků. Splátka milionového úvěru jen 3 691 Kč.

Podle finančních odborníků nebyla v ČR za posledních několik let vhodnější doba pro nákup nebo stavbu vlastní nemovitosti, ale také rekonstrukci. Kromě rekordně nízkých úrokových sazeb jsou mimořádně výhodné i stavební materiály, ode dna se začínají odrážet ceny stavebních prací. Naše rada proto zní: „Neváhejte a pusťte se do toho!“ Jak vybrat nejvýhodnější a nejlevnější hypoteční úvěr a jaké jsou další možnosti výhodného financování nám poradil Ondřej Šuchman, produktový manažer pro hypoteční úvěry v Komerční bance.

**Často jsou slyšet diskuze, zda je lepší platit nájem nebo si vzít hypoteční úvěr a bydlet ve svém. Jaký je váš názor?**

V době rekordně nízkých sazeb hypotečních úvěrů je ve většině případů pořízení vlastního bydlení výhodnější než nájem. Dnes, kdy si lze pořídit v Komerční bance hypoteční úvěr na milion korun bez poplatků s úrokovou sazbou od 1,99 % a měsíční splátkou 3691 Kč, jde již v prvním roce splácení více než polovina této částky na splacení úvěru. Znamená to tedy, že přestávají platit dlouhodobě zažité výroky typu: „Hypotéku přeplatíte dvojnásobně,“ nebo „Na začátku platíte pouze úroky.“ Pojďme se na obě možnosti podívat i z dlouhodobějšího horizontu. Za dvacet třicet let nájemního bydlení jste svůj život v podstatě jen probydleli. V případě pořízení vlastního bydlení na úvěr, kde měsíční splátky za půjčku mohou být dokonce nižší než nájem v dané lokalitě, vlastníte svoji nemovitost.

**Jste tedy jednoznačně pro vlastní bydlení, byť na úvěr?**

Pokud se jedná o kvalitní nemovitost v dobré lokalitě, tak rozhodně ano. Je zde totiž ještě jedna zcela zásadní okolnost hovořící pro vlastní bydlení, kterou si dnes řada pracovně činných nájemníků neuvědomuje. A to je důchod. Moje rada zní – do důchodu jděte se splaceným vlastním bydlením. Platba nájemného z penze vás totiž může přivést do finanční nouze.

Na druhou stranu úrokové sazby u hypoték mohou v delším horizontu růst, tudíž by lidé měli při kalkulaci svých rodinných rozpočtů počítat i s touto variantou a pravidelně si odkládat třeba právě rozdíl mezi splátkou při pětiprocentní sazbě a splátkou dnešní.

**Zmínili jste, že hypoteční úvěr je bez poplatků? Skutečně nebudou platit nic navíc?**

Komerční banka garantuje všem novým klientům s Hypotečním úvěrem Klasik a fixací úrokové sazby na 3-5 let nulové poplatky za zpracování hypotečního úvěru a za vedení úvěrového účtu. Navíc naši klienti neplatí nic ani za ocenění nemovitosti, které je nezbytnou součástí žádosti o úvěr.

Další výhodou je i široká flexibilita při splácení úvěru, a to ve formě snížení, dočasného přerušení splácení nebo možnosti mimořádné splátky. Tuto flexibilitu si klienti mohou připlatit za pouhých 99 korun měsíčně.



**V některých případech nezbyde kvůli splácení hypotéky na vybavení nové domácnosti. Máte nějaké řešení?**

Pro takové případy máme jednoduché řešení, a to „Hypotéku 2v1“. Tento úvěr řeší jak samotnou stavbu či rekonstrukci, tak také následné vybavení domácnosti – kuchyň, elektrospotřebiče, ale například i obývací pokoj. Na tyto účely je možné čerpat částku až 400 tisíc korun, a to za stejné výhodnou úrokovou sazbu jako u hypotečního úvěru.

**Co kdybych si chtěl vzít hypotéku, ale neměl naspořené žádné peníze?**

Většinu hypotečních úvěrů, které Komerční banka nabízí na koupi, stavbu nebo modernizaci nemovitosti, lze čerpat až do 100 % potřebné částky. Výhodou Komerční banky je široká produktová nabídka, která umožňuje financovat i méně časté případy, například objekty k rekreaci, vypořádání spoluvlastnických a dědických nároků nebo nemovitosti pořízené jako investice.

**Je možné financovat i výstavbu nebo rekonstrukci svépomocí?**

„Hypoteční úvěr se zálohovým čerpáním“ je určen právě klientům, kteří provádějí část prací svépomocí. Při této hypotéce klient předkládá rozpočet a finanční prostředky poté používá například na nákup materiálu nebo úhradu dodavatelských prací. Úvěr je zpravidla čerpán po částech a vždy před dalším čerpáním stačí, když klient doloží, že již poskytnuté prostředky použil na sjednaný účel.

**Jaké další možnosti nabízí Komerční banka?**

Mimo jiné jde o refinancování méně výhodných starších úvěrů. Stačí navštívit poradce pro hypoteční úvěry na pobočce KB. Ten na jednom místě poskytne klientovi potřebné rady a informace a zařídí vše potřebné včetně ocenění nemovitosti či získání listu vlastnictví z katastru nemovitostí.

Více informací o hypotékách Komerční banky získáte na kterékoli pobočce KB nebo Modré pyramidě stavební spořitelny. Můžete také zavolat na bezplatnou infolinku 800 521 521 nebo navštívit [www.kb.cz](http://www.kb.cz).

### VZOROVÝ PŘÍKLAD: HYPOTEČNÍ ÚVĚR KLASIK

Cena nemovitosti: 2 000 000 Kč  
Vlastní úspory: 500 000 Kč  
Výše hypotečního úvěru: 1 500 000 Kč  
Akní úroková sazba: od 1,99 % p. a.

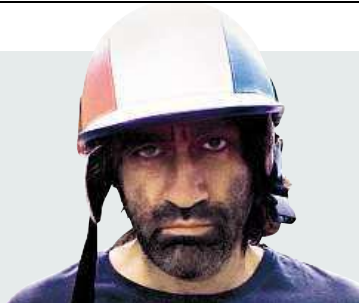
Měsíční splátka při fixaci na 3 až 5 let

Splatnost	15 let	20 let	25 let	30 let
Výše měsíční splátky	9646 Kč	7581 Kč	6351 Kč	5537 Kč

## Sloupek

## JAKUB KOHÁK

KONEČNĚ V REPRE



## POVOLÁVÁK

Vážení přátelé a příznivci kvalitního sportu, konečně je to tady, konečně jste se dočkali! Po letech opomíjení a hraní si na „mrtvého brouka“ se vedení naší fotbalové reprezentace rozhodlo, uznalo můj nesporný kopací um a povolalo mě do A mužstva našeho národního souboru! Po celý týden jsem od mého kamaráda, občasného spoluhráče a zároveň člena realizačního týmu Ondry Lípy zaznamenával různé signály, až udeřilo! Vše začalo oficiální pozvánkou na slavnostní večeri ve čtvrtek v 19.30. Dostavil jsem se na určené místo – a opravdu! Celá reprezentace nastoupená a už se všichni ládujou. Je mi vy-

## Cítát

Vše začalo oficiální pozvánkou na slavnostní večeri ve čtvrtek v 19.30.

utkáni s Lotyšskem a vůbec nás povzbuzuje a dává najevo, že nás má rád. Po něm si bere slovo Ministr Chládek, slibuje podporu a vyjadřuje nadšení nad kvalifikací, která se zatím vyvíjí příznivě. Jako ministr školství na nás také apeloval, abychom si dokončili základní vzdělání, čemuž jsme se hlasitě zasmáli. Po Chládkovi si беру slovo já, děkuji za povolání do reprezentace a slibuji, že budu bojovat za naši vlast, že jako útočník nezařadím ani jednu loženko (tady jsem si trošičku vymyslel) a vůbec že se budu příkladně chovat. Následuje bouřlivý potlesk a večere pokračuje. Předseda nalévá šampaňské. Ptám se trenéra Vrby, zda-li si na uvítanou můžu dát jeden kalíšek. „To víš, že jo, Kohiňho, jako patron si dej kolik chceš!“ Tak já jsem tady jako patron a ne hráč! Zklamáním jsem se opil tak, že to by žádný patron nezvládl. Tak to dokáže jen opravdový hráč!

## Dopisy a vzkazy

## Kojení na veřejnosti

Sloupek Julie Červené čtu ráda, i když nepravidelně, už od dob, kdy byla ještě „single“. Obvykle mě pobaví. Na poslední z minulého týdne, v kterém obhajuje kojení na veřejnosti, však musím reagovat. Myslim, že nikoho normálního decentně kojící matka nepohorší, pokud se lehce pootočí od davu v restauraci či nákupním centru. Není od věci odhalené prso lehce zakrýt plenkou, kterou většina matek má trvale k ruce. To, co většinu lidí pohoršuje, jsou matky, které kojí zcela bez zábrán mezi desítkami lidí. Ty, které fungují v modu „samice a její mládě – mám dítě, kdo je víc? – já si můžu dělat, co chci!“ Nenapadlo vás, dámy, že někoho může vystravený ženský prs na veřejnosti přivádět do rozpaků? Že na vaše intimní spojení s miminkem někdo cizí není zvědavý? Sama jsem matka a potřeby miminek plně chápu. Neodsuzuji kojení na veřejnosti, ale prosím maminky, aby byly ohleduplné a decentní a jejich okolí jistě bude tolerantnější i vstřícnější. ZUZANA

dopisy@metro.cz,  
www.facebook.com/  
denikmetro

V dopisu uveďte jméno a adresu. Metro si vyhrazuje právo editovat dopisy.

## Výrok dne



## „Pojďme cinkat klíčkama za Dašu a za Berbra.“

MILAN BAROŠ, FOTBALISTA BANÍKU OSTRAVA

Baroš je rozladěný českou ligou. Je to horší než korupce, píše Baroš na svém Twitteru. Nabádá i k revoluci proti předsedkyni komise rozhodčích Damkové a místopředsedovi FAČR Berbrovi.

## Slovo dne

## APELOVAT

(Ze sloupku Jakuba Koháka na této straně)

Obracet se s výzvou na koho, odvolávat se na koho, na co.

ZDROJ: AKADEMICKÝ SLOVNÍK CIZÍCH SLOV



## INZERCE

**HOROSKOP** Astrohled.cz  
...tento týden na téma rodiny.  
Přesné prognózy na míru!  
**VOLEJTE 906 701 701**

**Beran** 21/3–20/4  
Rodina vás podpoří za každých okolností. Neváhejte proto a svěřte se co nejdříve se svým trápením. Uleví se oběma stranám.

**Váhy** 23/9–23/10  
Když je potřeba, pomáháte, kde se dá. Vaši blízcí vědí, že v případě nesnázi se na vás mohou obrátit. Nikdy je neodmítnete.

**Býk** 21/4–21/5  
Po velice náročném dni v zaměstnání na vás padne vyčerpání a únava. Dnešní večer proto strávte v pohodovém rodinném kruhu.

**Štír** 24/10–22/11  
Rodina je pro vás to nejdůležitější, což je chvályhodné. Jen dejte pozor, at některé vaši blízcí nezneužívají vaši obětavost.

**Blíženci** 22/5–21/6  
Vysvětlete rodině, co vás trápí. Zaslouží si znát příčiny vaší náhlé zasmušilosti. Být na jejich místě, toužíte po tomtěž.

**Střelec** 23/11–21/12  
Přestaňte se neustále litovat. Situace není natolik špatná, abyste pořád lamentovali nad svým nešťastným a smutným osudem.

**Rak** 22/6–22/7  
Dnes máte skvělou náladu, která je dána úspěchy v práci. Věnujte energii svým potomkům, uvidíte, že to s nadšením ocení.

**Kozoroh** 22/12–20/1  
Měli byste věnovat více času rodině. Uvidíte, že společné zážitky upevní vaše vztahy a podstatně zlepši rodinnou atmosféru.

**Lev** 23/7–22/8  
Vaši blízcí vám nedopřávají potřebný klid? Vysvětlete jim, že občas potřebujete chvíli pro sebe, abyste se mohli uvolnit.

**Vodňář** 21/1–20/2  
Zbytečně nehledejte na svých blízkých chyby. Nikdo není dokonalý a naprosto bezdůvodným hnidopíštvím rodinu jenom popudíte.

**Panna** 23/8–22/9  
Vaše přehnaně vysoké nároky způsobují, že v rodině nevládně neklidná atmosféra soutěživosti. Občas dopřejte všem uvolnění.

**Ryby** 21/2–20/3  
Pořád považujete své potomky za nedospělé a nezodpovědné děti. Otevřete oči dokořán a uvědomte si, že to dávno není pravda.

## Řešení sudoku

9	1	8	4	6	5	2	3	7
4	2	5	8	3	7	1	9	6
7	3	6	1	9	2	5	8	4
2	9	1	6	5	8	4	7	3
5	4	7	9	1	3	8	6	2
8	6	3	2	7	4	9	1	5
1	8	2	3	4	6	7	5	9
6	5	4	7	8	9	3	2	1
3	7	9	5	2	1	6	4	8

## Anketa Zjednoduší vám nový úsek metra A cestování?



**Michal Vorel**  
Určitě ano! Zkrátí mi cestu asi o dvě minuty.

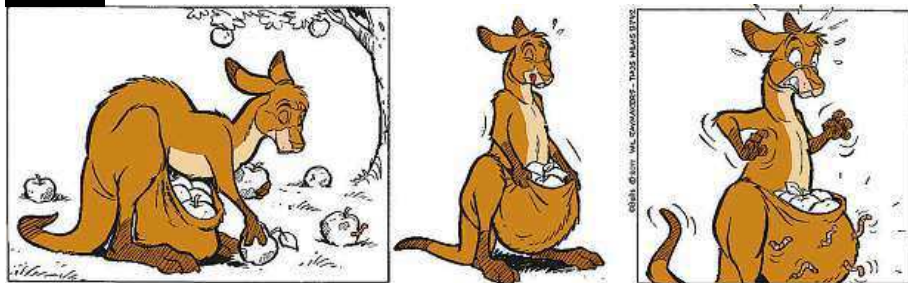


**Ľil Müllerová**  
Ne. Zrušili mi výhodnější cestu autobusem.



**Peter Mišek**  
Ne, díky ROPIDu mám stížený přístup k bližší stanici metra.

## Komiks

KLÍČ K BUDOUCNOSTI!  
LEŽÍ VE TVÉM HOROSKOPU!

Stačí poslat SMS ve tvaru  
**66DSS** a své datum narození  
na číslo **904 30 55**



Tuto službu poskytuje: E.M.A. Europe s.r.o., P.O. Box 14, Praha 05, 110 05, technicky zajišťuje Materna, TSM5/55K vč. DPH, tmin/70K vč. DPH, www.ema.biz, www.platmobilem.cz



The Yanomai tribal people live on the border with Venezuela.

2 x PROFIMEDIA.CZ

# UNCONTACTED TRIBES

**Practise your English and learn about interesting facts from everyday life** as well as about things you might never have heard before.

## Lesson No. 14



and since then they've had more contact with the world outside. Unfortunately, many of them have caught diseases.

### Past and present difficulties

Some Amazon tribes avoid contact because of unhappy memories. The Mashco-Piro left their vegetable gardens after rubber companies killed most of their tribe at the beginning of the 20th century. Those who survived became nomadic and started hunting animals in the forest.

The Awá live in the Amazon forests of Brazil. Out of 350 members, 100 have no contact with the outside world. They left their villages and adopted a nomadic lifestyle around 1850 to escape attacks by Europeans. In the following years, farmers in nearby communities started cutting the trees to expand their farm land. The Awá lost most of their hunting land.

The few Amazon tribes that still exist are fighting to

### Activity 1



Before you read, match the word or phrase to a definition.

- 1. expand 2. invader
  - 3. isolation 4. make contact
  - 5. nomadic 6. unavailable
  - 7. vulnerable
- A. a complete separation from others
  - B. a person who enters a place by force
  - C. easy to hurt
  - D. get in touch; communicate
  - E. make something increase in size
  - F. not possible to get or use something
  - G. with no fixed home; moving from place to place

keep their traditional way of life. This is becoming harder every year, as more miners, oil workers and woodcutters arrive on tribal land and

### Activity 2

Now complete the sentences using words and phrases from the text. Make any changes to the words that are necessary.

- 1. A man told the newspaper that an alien had tried to (.....) with him.
- 2. I'm sorry, sir, but that product is (.....) at the moment – we should be getting some more next week.
- 3. In a military conflict, old people, women and children are the most (.....).
- 4. Robinson Crusoe lived in (.....) on an empty island for a long time.
- 5. Some tribes in the desert have a (.....) lifestyle and move from place to place.
- 6. We are trying to (.....) our business by moving into markets in other countries.
- 7. When the tribe returned from the forest, they found some (.....) on their land.

push them further back into the forest.

### Too little too late?

Survival, an organisation which fights for the rights of tribal people, says that uncontacted tribes are the most vulnerable humans on the planet and that's why their environment should be unavailable to the rest of us.

After years of pressure, the organisation got Brazil's government to clear invaders from the Awá land. All non-Awá people are leaving so the tribe can get their forest back.

But some think it's im-

possible for tribes to stay isolated forever in a connected world. Contact will be made one day. So the question is: whose choice should it be, ours or theirs? **ANDREEA PULPEA**

### Answers

#### Activity 1

1. e; 2. b; 3. a; 4. d;  
5. g; 6. f; 7. c

#### Activity 2

1. make contact; 2. unavailable; 3. vulnerable; 4. isolation; 5. nomadic; 6. expand; 7. invaders

# Světový den zdraví cílí na bezpečnost potravin

**Jaká rizika v potravinách vidí sami lidé a jaká odborníci?** To jsou témata, na která se zaměřuje Světový den zdraví, jež připadá právě na dnešek.

Světová zdravotnická organizace (WHO) si letos vybrala téma, které je nejen v Česku velmi populární. Snaží se upozornovat například na důkladnou tepelnou přípravu pokrmů, oddělování syrových a vařených jídel nebo na používání čerstvých a nezávadných potravin.

Ale je tu i další strašák a tím je chemie v potravinách. To, že se Češi chemikálií v jídle bojí, ukázal i průzkum iniciativy Vím, co jím



Čeho se v jídle bojíte?

MAFRA

a piju. Z 8 316 dotázaných tři čtvrtiny (78 procent) poukázala právě na toto riziko.

Stejně velké riziko představují pro Čechy podle průzkumu i pesticidy v ovoci a zelenině (77 %). Přibližně dvěma ze tří pak vadí obsah „éček“, tedy přídavných látek v potravinách jako jsou barviva, konzervační látky nebo aroma.

Lékaři a výživoví odborníci

vidí ale zdravotní rizika jinde – především v nevyváženém stravování. Upozorňují na vysoký příjem energie a nevhodný poměr jednotlivých živin ve stravě. Podle mnohých je množství „éček“ stanovené vyhláškou, zatímco výživové složení si každý člověk musí hlídat sám.

„Nebezpečí je spíše ve zvýšené konzumaci rizikových

## Bezpečné stravování

Pět tipů od WHO:

1. Udržujte čistotu
2. Oddělujte pokrmy syrové a uvařené
3. Pokrmy důkladně vařte
4. Uschovávejte pokrmy při bezpečných teplotách
5. Používejte nezávadnou vodu a suroviny

tuků na úkor prospěšných tuků a ve vysokém příjmu cukru nebo v nedostatečném příjmu vlákniny,“ říká garantka Vím, co jím a piju profesorka Jana Dostálová.

Z průzkumu vyšlo, že nevhodné nutriční složení potravin a vysoký příjem rizikových živin považují za nebezpečný jen necelé dvě třetiny Čechů. **KAMILA HUDEČKOVÁ**

## Impuls pro Metro

**Budte fit s Petrem Havlíčkem**

Ovocná smoothie



Když si dáme třeba jablko, které třikrát požíváme, může se stát, že se jeho živiny zcela nevyužijí. Když ale ovoce dokonale rozmixujeme a nemáme z něj žádný odpad, protože sníme úplně všechno, tak vlastně výtěžnost všech těch látek, které jsou v ovoci obsaženy nebo i v zelenině, je pro náš organismus mnohem větší.

Poslouchajte každou sobotu v 10:45 a 17:45, neděle v 10:45 a 16:45 na Rádiu Impuls.

INZERCE

## Mykóza nohou je infekce

B·A·R·D·



**Mykóza nohou (tinea pedis) a nehtů (onychomycosis) je infekce a může být zdrojem vážných komplikací u diabetiků, lidí s oslabenou imunitou, nebo s cévní nedostatečností, kteří jsou více náchylní k bérčovým vředům, diabetické noze, psoriáze, atopickému ekzému nebo může zhoršit průběh těchto onemocnění.**

Nohy se nadměrně potí, zapáchají, svědí, pálí. Kůže mezi prsty je rozmáčená, rozpraskaná, někdy s puchýřky. Nehet, nejčastěji na palci, ztrácí lesk, mění barvu, zarůstá, zbytnuje se a praská. Pod nehtem roste infekční drobná rohovina, která nehet nadzvedává a v obuvi při chůzi způsobuje bolest. Paty jsou tvrdé a rozpraskané. To jsou některé příznaky mykotického onemocnění – plísňové nohou.

Mykózy nohou a nehtů nejčastěji vyvolávají dermatofyty Trichophyton, Microsporum, nebo také ostatní houby např. Aspergily, či kvasinky. Infekci se nakazíme z odpadlých

šupinek kůže nebo drobné rohoviny z pod nehtů od nemocných lidí. Ta obsahuje spóry plísní, které přežívají například na dřevěných rostech sprch, v saunách, ve společných prostorách bazénů, na hotelových koberečích, kde chodíme naboso, ale také v obuvi a i v bačkorách poskytnutých na návštěvě. Nadměrné zatěžování nohou, neopatrná pedikúra nebo drobná poranění kůže nohou, jsou vstupní bránou pro zachycení spory plísně a infekce se začne šířit. Ale nemusí! Můžete použít „chytrou houbu“ **Pythium oligandrum**.

**Pythium oligandrum** je mikroskopická houba, která přímým parazitizmem původce plísňových kožních problémů napadne a rozloží. Pod nehty „chytřá houba“ proroste bez pilování, leptání, či strhávání z krajů nehtu po vlákních (hyfách) patogenických plísní. Tam původce jako upír vysává, dokud jej nevyšílí. Nemá-li potravu (plísňe) ustane její aktivita, protože není schopna odebírat živiny z ničeho jiného než z plísní a odrůstá s pokožkou nebo nehtem.

Přípravek s chytřou houbou **Pythium oligandrum** pod názvem **Biodeur**, dermatologové testovali

a potvrdili, že je vhodný k utlumení potivosti nohou, k omezení nepříjemného zápachu a pro kůži v mezi prstních prostorách, na ploskách, na patách i pod nehty, kde je největší náchylnost k plísním. Přednosti přípravků z řady Biodeur: **BIO-DEUR 3x1g**, nebo specialisty na nehty **CHYTRÁ HOUBA PYTHIE BIODEUR NAIL**, pro prevenci **CHYTRÁ HOUBA PYTHIE BIODEUR PREVENT** a zásyp do bot proti potivosti a zápachu **CHYTRÁ HOUBA PYTHIE BIODEUR PREVENT FOOT POWDER** je to, že se před jejich použitím nevyžadují jaterní testy a přípravky mohou používat lidé s oslabenou imunitou, lidé s cévní nedostatečností, těhotné nebo kojící ženy, diabetici atd.

„Umýval jsem si nohy třikrát denně již od vojny, ale stejně byly citlivé i přes používání deodorantů. Ztvrdlé rozpraskané paty jsem si pravidelně

škrábal a zahnědlé nehty stříhal, že mi z nich zbyly sotva čtyři milimetry,“ říká pan Jirka. „Předloni mi manželka koupila v lékárně **Biodeur** na koupele nohou. Ztvrdlá kůže z paty mi během měsíce odpadla, že si je již nemusím strouhat a ani mi nepraskají. Kůže mezi prsty již není rozmáčená do běla a po pravidelném zaprašování bot **Chytřou houbou Pythie Biodeur prevent Foot powder** se na návštěvě nestydím, pro zápach vyzout boty. Nedávno jsem začal používat **Chytřou houbu Pythie Biodeur Nail** pro zábaly nehtů. Nehty na nohou za půl roku dorostly skoro na centimetr a za hnědou

linii roste normální nehet jako před vojnou.“

**Přípravky s Pythium oligandrum, řady Biodeur dostanete v každé dobré lékárně.** Vaše otázky, rádi zodpovíme na telefonu: 212 240 409 akutní dotazy na infolince: 608 157 744, e-mail: pythium@pythium.cz, informace na: www.chytrahouba.cz





# Mitsubishi ASX a Mitsubishi LANCER

Hvězdné SUV za 369 000 Kč  
a tajemný sport'ák od 299 000 Kč



PLNÁ  
ZÁRUKA  
5 let

## Mitsubishi LANCER

- nešední zážitky z jízdy
- 7 airbagů a klimatizace v základní výbavě
- maximální hodnocení 5 hvězdiček v testu bezpečnosti Euro NCAP
- úsporný celohliníkový motor 1.6 MIVEC

## Mitsubishi ASX

- záhadně nízká kombinovaná spotřeba od 5,6 l/100 km
- ohromný zavazadlový prostor o objemu 488 l\*
- maximální hodnocení 5 hvězdiček v testu bezpečnosti Euro NCAP
- 7 airbagů a klimatizace v základní výbavě

\* Údaj platný pouze po montáži originálního příslušenství.

[www.mitsubishi-motors.cz](http://www.mitsubishi-motors.cz)

ASX: Kombinovaná spotřeba 5,6–6,0 l/100 km, emise CO<sub>2</sub> 133–153 g /km. LANCER: Kombinovaná spotřeba 5,7 l/100 km, emise CO<sub>2</sub> 132 g/km. Údaje odpovídají měřením dle směrnic a nařízení EU nebo předpisů EHK. Vyobrazení vozu zahrnuje příplatkovou výbavu a tato prezentace není nabídkou, resp. návrhem na uzavření smlouvy.



**MITSUBISHI  
MOTORS**

# Vozy MITSUBISHI za nevysvětlitelné ceny!

**ASX od 369 000 Kč**

**LANCER od 299 000 Kč**

**OUTLANDER od 552 850 Kč**



**Záhady Vám objasní každý dealer Mitsubishi:**

**AUTO PALACE SPOŘILOV, PRAHA 4, tel.: 296 574 888, [www.autopalace-sporilov.mitsubishi.cz](http://www.autopalace-sporilov.mitsubishi.cz) • AD CENTRUM, PRAHA 5, tel.: 251 119 011, [www.ad-centrum.mitsubishi.cz](http://www.ad-centrum.mitsubishi.cz) • AUTOBOND GROUP, PRAHA 9, tel.: 226 216 629, [www.autobond-praha.mitsubishi.cz](http://www.autobond-praha.mitsubishi.cz) • AUTO PALACE BRNO, BRNO-SLATINA, tel.: 515 808 111, [www.autopalace-brno.mitsubishi.cz](http://www.autopalace-brno.mitsubishi.cz) • S.A.S. CZ, ČESKÁ TŘEBOVÁ, tel.: 777 699 679, [www.sas.mitsubishi.cz](http://www.sas.mitsubishi.cz) • AUTOCENTRUM BUDĚJOVICE, ČESKÉ BUDĚJOVICE, tel.: 385 349 910, [www.budejovice.mitsubishi.cz](http://www.budejovice.mitsubishi.cz) • AUTOCENTRUM BOURA, ČINĚVES, tel.: 325 600 737, [www.boura.mitsubishi.cz](http://www.boura.mitsubishi.cz) • AUTOEMISTAR, FRYDEK-MÍSTEK, tel.: 558 432 872, [www.autoemistar.mitsubishi.cz](http://www.autoemistar.mitsubishi.cz) • KODECAR HK, HRADEC KRÁLOVÉ, tel.: 495 408 030, [www.kodecar-hk.mitsubishi.cz](http://www.kodecar-hk.mitsubishi.cz) • FOPO II., JINDŘICHŮV HRADEC, tel.: 384 320 411, [www.fopo.mitsubishi.cz](http://www.fopo.mitsubishi.cz) • AUTOBOND GROUP, KARLOVY VARY, tel.: 355 328 018, [www.autobond-kv.mitsubishi.cz](http://www.autobond-kv.mitsubishi.cz) • SMAŽÍK, KLDANO, tel.: 312 248 704, [www.smazik-kladno.mitsubishi.cz](http://www.smazik-kladno.mitsubishi.cz) • UNIKOM, KUTNÁ HORA, tel.: 602 563 067, [www.unikom.mitsubishi.cz](http://www.unikom.mitsubishi.cz) • V. J. CARS, LIBEREC, tel.: 485 160 841, [www.vjcars.mitsubishi.cz](http://www.vjcars.mitsubishi.cz) • KREANS, LITOMĚŘICE (BOHUŠOVICE NAD OHŘÍ), tel.: 416 783 068, [www.autocentrum-kreans.mitsubishi.cz](http://www.autocentrum-kreans.mitsubishi.cz) • AUTOCENTRUM NOVOTNÝ, LOUNY, tel.: 415 655 011, [www.autocentrum-novotny.mitsubishi.cz](http://www.autocentrum-novotny.mitsubishi.cz) • NISCAR OLOMOUC, OLOMOUC – HEJČÍN, tel.: 602 201 083, [www.niscar.mitsubishi.cz](http://www.niscar.mitsubishi.cz) • KODECAR OPAVA, OPAVA, tel.: 553 616 166, [www.kodecar-opava.mitsubishi.cz](http://www.kodecar-opava.mitsubishi.cz) • KODECAR OSTRAVA, OSTRAVA, tel.: 739 521 903, [www.kodecar.mitsubishi.cz](http://www.kodecar.mitsubishi.cz) • E. SÝKORA – ESAKO, PARDUBICE, tel.: 466 303 446, [www.esako.mitsubishi.cz](http://www.esako.mitsubishi.cz) • ALGON PLUS-AUTO, PLZEŇ, tel.: 377 267 502, [www.algon-plzen.mitsubishi.cz](http://www.algon-plzen.mitsubishi.cz) • NOVA – KONT, PLZEŇ, tel.: 377 243 052, [www.nova-kont.mitsubishi.cz](http://www.nova-kont.mitsubishi.cz) • AUTOPROFI, PŘÍBRAM, tel.: 318 621 970, [www.autoprofi.mitsubishi.cz](http://www.autoprofi.mitsubishi.cz) • ALGON PLUS – AUTO, SOKOLOV, tel.: 352 600 539, [www.algon.mitsubishi.cz](http://www.algon.mitsubishi.cz) • AUTO JUNEK, STUDENEC, tel.: 481 595 200, [www.autojunek.mitsubishi.cz](http://www.autojunek.mitsubishi.cz) • PAVEL HEBERLEIN, SUŠICE, tel.: 376 594 355, [www.heberlein.mitsubishi.cz](http://www.heberlein.mitsubishi.cz) • OLDŘICH SVOBODA – SVA TŘEBÍČ, TŘEBÍČ, tel.: 568 840 944, [www.sva.mitsubishi.cz](http://www.sva.mitsubishi.cz) • SMAŽÍK NORD, ÚSTÍ NAD LABEM, tel.: 475 500 320, [www.smazik-nord.mitsubishi.cz](http://www.smazik-nord.mitsubishi.cz) • UNICARS CZ, ZLÍN-MALENOVICE, tel.: 577 199 999, [www.unicars.mitsubishi.cz](http://www.unicars.mitsubishi.cz) • AUTO..., ŽDĀR NAD SÁZAVOU, tel.: 566 630 303, [www.auto3t.mitsubishi.cz](http://www.auto3t.mitsubishi.cz)**

# Plzeň vede, Baroš kritizuje žumpu

**Fotbalisté Plzně zvířtili v Ostravě** a vedou ligu o pět bodů před Spartou.

Ve 22. kole Synot ligy se bojovalo na několika frontách – o titul, o poháry, o udržení, ale i proti rozhodčím.

Již v pátek fotbalisté Sparty vyhráli na hřišti o záchranu bojujícího Hradce Králové 3:0 a do neděle snížili náskok vedoucí Plzně na dva body. Na výhře Sparty měl největší podíl útočník Kadlec, který jeden gól dal a na další přihrál. Kapitán Lafata ukončil čtyřzápasové střelecké trápení a nejlepší kanonýr v historii samostatné ligy si navíc připsal jubilejní 150. branku v nejvyšší soutěži. Fotbalisté vedoucí Plzně vyhráli ve 22. kole nejvyšší soutěže v Ostravě 2:0 a odskočili Pražanům na pět bodů. Osmé vítěz-



Plzeň vede ligu o pět bodů.

ČTK

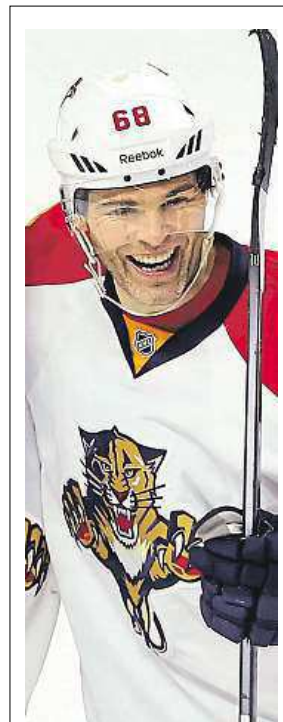
ství v řadě zařídil Viktorii půl hodiny před koncem Hořava a v závěru výsledek stvrdil Rajtoral. Nejlepší plzeňský střelec Kolář zahodil už v 31. minutě penaltu, kterou mu chytil brankář Pavlenka. Baník už devět kol čeká na výhru. Na opačném konci tabulky jsou s osmnácti body Hrade Králové a České budějovice.

Po zápasu s Plzní se baníkovský Milan Baroš pustil na Twit-

teru ostře do rozhodčích a „žumpy“ v českém fotbale. Fotky z nástupu v doprovodu dětí doprovodil komentářem: „Tohle je víc než korupce.“ Následoval tweet: „Moc teď nepišu! Ale prosím, vychovávejte své děti k tomu, aby byl sport sportem a ne tou žumpou, co tady ve fotbale teď máme!“ Je pravděpodobné, že své výroky bude muset vysvětlovat disciplinární komisi. **IBE A ČTK**

## Boj. Litvínov zamířil do finále

Hokejisté Litvínova slaví po 19 letech postup do finále extraligy. V pátém semifinálovém utkání zdolali doma Kometu Brno 3:2 v prodloužení a ovládli sérii 4:1 na zápasy. V boji o zlato se Verva utká s vítězem souboje mezi Třincem a Spartou. V době uzávěrky nebyl mezi těmito soupeři dohrán šestý zápas. „Postup do finále je úžasný pocit. V tomto období kariéry hraju už jen pro tento klub a pro město, abychom získali pohár,“ řekl novinářům čtyřiačtyřicetiletý útočník Martin Ručinský, který si zahrál s Litvínovem finále v roce 1991. **ČTK**



## Panther padl

Tým Florida Panthers, za který hraje Jaromír Jágr, ztratil šanci na postup do bojů o Stanleyův pohár. Bude tedy slavná „68“ v nominaci na MS? **ČTK**

### Zprávy krátce

#### Sbohem, repre!

Čeští hokejisté vyhráli oba přípravné zápasy s Norskem před MS v poměru 4:0 a 1:0. Kouč Růžička po těchto zápasech vyřadil z nominace obránce Petra Zámorského, Filipa Nováka a útočníka Jakuba Lva. **IBE**

INZERCE



# PŘIJÍMAČKY MATURITY

**ODE DNEŠKA  
KAŽDÝ DEN  
V MF DNES**

**CHCETE USPĚT U ZKOUŠEK?  
NENECHTE NIC NÁHODĚ.**

➔

**SCIO testy ZDARMA**

- ✓ táhaky ke zkouškám
- ✓ příprava k přijímačkám na střední školu a k maturitě
- ✓ matematika nově, jak se ji rodiče neučili

**Každé úterý mimořádná příloha v MF DNES nebo speciální vydání časopisu Test DNES. Každý den celá strana ke zkouškám.**



**JEŠTĚ NENÍ POZDĚ!**

Tištěné předplatné si můžete doobjednat do 10. 4. 2015 na [www.mfdnes.cz/maturita](http://www.mfdnes.cz/maturita) nebo na **225 555 522** s týdenním posunem. V rámci předplatného navíc získáte zdarma přístup do digitálního archivu deníku, o žádný test tak nepřijdete.

# U NÁS VYHRÁVÁ KAŽDÝ!

DEJTE SI VELKÉ McMENU™  
A ZÍSKEJTE JEDNU Z VÍCE NEŽ  
MILIONU CEN

Soutěž je součástí kampaně "Czech Republic" - McDonald's, Praha

1 500 x  
Bob a Bobek



700 x  
dres



1 000 000 x  
něco dobrého



300 x tablet  
HP Pavilion 10 x2



250 x dva denní balíčky  
na MS IIHF v ledním hokeji 2015

Soutěž trvá od 23. 3. 2015 do 23. 4. 2015.  
[www.srdcemspolu.cz](http://www.srdcemspolu.cz)



oficiální partner