

TYRANOSAURUS MĚL VELMI MALÉ SRDCE

VĚDCI PITVALI JEDNOHO Z NEJVĚTŠÍCH MASOŽRAVCŮ NA ZEMI STRANA 11

metro



PRAHA

Pátek, 5. června 2015

Č. 107, www.metro.cz
Svátek slavi: Dobroslav

Min. 24°
Max. 28°

Nejčtenější noviny v Praze

INZERCE



Děti musí na očkování kvůli znečištěné vodě

Hygienici. Mimořádné očkování proti žloutence typu A se týká všech dětí z Dejvic a Bubenče ve věku od jednoho roku do 15 let. **Důvod.** Opatrnost. **Cena.** Za 4 tisíce dětí zaplatí stát asi 2,6 milionu korun STRANA 3



Neporazitelná Šafářová se probila do finále Roland Garros

Tenistka Lucie Šafářová si poprvé v kariéře zahraje o grandslamový titul ve dvouhře. Včera v semifinále antukového Roland Garros porazila Srbku Anu Ivanovičovou dvakrát 7:5. Soupeřkou třinácté nasazené české hráčky bude zítra ve finále turnaje v Paříži světová jednička Serena Williamsová ze Spojených států amerických. Více na straně 23

AP

Alkohol na vodě se moc nekontroluje

Kdo velí, pít nesmí. Ať už má na povel parník, raft, šlapadlo, či malou kánoi. Za tři piva na vodě hrozí pokuta až pět tisíc korun. Týká se to také opilých plavců. Kapitán parníku však může zaplatit i sto tisíc. STRANA 5

Unikněte ze zamčeného pokoje

Dveře se zavřely, čas běží. Jsme tak trochu v maléru. Z tajemné komnaty nás totiž dostane jen kámen mudrců. Vyzkoušeli jsme únikovou hru pocházející z Asie, která dobývá naši metropoli. STRANA 7

V kouření marihuany jsme na špici

Mladí Češi se stále drží na čele evropského žebříčku kuřáků marihuany. Po předchozím prudkém nárůstu ale začínají jejich počty mírně klesat. STRANA 8

Lední medvěd nakonec na Kulatáku asi nebude

Nejbohatší Čech má smůlu. Magistrát zamítl projekt Kellnerovy firmy.

Kontroverzní budova architekta Radana Hubičky, zvaná Lední medvěd, která má vyrůst na Vítězném náměstí v Dejvicích, se před dvěma lety sice stala nejlepším architektonickým projektem roku, ale u úředníků magistrátu jí to nepomohlo. Magistrát zrušil územní rozhodnutí, projekt podle úředníků není v souladu s územním plánem a s požadavky památkové péče. Investor, společnost Vítězná náměstí, která patří do skupiny PPF Real Estate, musí projekt upravit. Mluvíci společnost Miroslav Beneš se nechtl k situaci vyjadřovat. „S rozhodnutím magistrátu se seznamujeme,“ uvedl bez dalšího komentáře.



Podle magistrátu projekt není v souladu s územním plánem.

VITAZNENAMESTI.CZ

Stavební úřad zohlednil rozhodnutí městského soudu, který nedávno zrušil úpravu územního plánu týkající se objemu stavby. Navíc přihlédl k loňskému výroku ministerstva kultury, které zrušilo kladný posudek magistrátových památkářů. Stavba takových rozměrů je podle minis-

terstva nepřijatelná. O umístění budovy se diskutuje řadu let. Návrh vyvolává rozporuplné reakce, jak je tomu v případě netradiční architektury pravidelně. Polyfunkční budova má dotvořit dosud otevřený blok domů, čímž by zásadně proměnila vzhled náměstí. Odpůrci ale upozorňují na

velikost plánované budovy. Občanská sdružení navíc vyčítají politikům minulá rozhodnutí týkající se obecního pozemku, na kterém se radnice namísto dříve plánované budovy úřadu rozhodla ve spolupráci se soukromým investorem postavit komerční budovu. **ROW, ČTK**

Zprávy krátce

Festival přiváží špičkové vinaře

Již druhý ročník festivalu autentických vín Praha pije víno bude v sobotu a v neděli hostit areál Trojského zámku. Festival opět přivítá věhlasná jména světového vinařství, jako jsou Isabelle Legeron, Elisabetta Foradori, Jožko Gravner či Jean-Sébastien Fleury. Cílem festivalu je propagovat přírodní vína. **ROW**

Z tržnice bude centrum zábavy

Zábavně-kulturní park by se mohl v budoucnu stát z tržnice v Holešovicích. Konat by se tu mohla divadelní či hudební vystoupení. „Přes den by areál sloužil například farmářským trhům,“ řekl radní Jan Wolf. V nynější tržnici by vedle sebe měly fungovat zejména kulturní instituce divadlo, koncerty nebo by tu měly být restaurace či bary. **ČTK**

INZERCE

Zlatá horečka

Výkup zlata ve zlatnictví Sherri se vyplácí!

Mnoho z nás většinou ani netuší, jaké poklady máme doma. Ať už se jedná o staré, poškozené či polámané šperky, staré mince, zlaté korunky, brože, stříbrné přibory, či z módy vyšlé šperky. Výkup drahých kovů je v současné době nejrychlejší a nejjednodušší způsob, jak své peníze znovu zhodnotit. Aktuální hodnota je 32 100 Kč za unci. V souladu s vývojem hodnoty české koruny se cena zlata vyšplhala až na 1032 Kč za 1 gram. „Své zlaté či stříbrné šperky můžete snadno proměnit i na částky přesahující desetitisíce,“ konstatuje manager zlatnictví Sherri, který podle svých slov za poslední dobu pocítil značně stoupající počet zákazníků. Paní Svatava Zárubová se rozhodla navštívit zlatnictví Sherri v OC Chodov a informovat se o výkupních cenách. „Měla jsem několik starých prstenů po prarodičích, ale rozhodně jsem je nechtěla prodat pod cenou. Zaujala mě nabídka zlatnictví Sherri, které nabízí dost vysoké ceny za výkup. Nabízenou cenou jsem byla skutečně mile překvapena, nabídli mi přes 12 tisíc korun,“ pochvaluje si. O skvělých výkupních cenách je možné se přijít nezávazně přesvědčit. Obslouží Vás příjemný personál, diskretní prostředí při výkupu drahých kovů je samozřejmostí.

Vše bez úředních průtahů a s profesionálním zjištěním ryzosti. Tak neváhejte.



Zlatnictví Sherri

Obchodní centrum Chodov
Roztylská 2321/19, 148 00, Praha 4
+420 272 075 428



DÁMY NEPŘEHLÉDNĚTE:

Vysoce módní dámské oblečení za skvělé ceny je možné zakoupit v e-shopu:

www.modnisexyobleceni.cz

ROZKVEŤTE BEZ DIOPTRICKÝCH BRÝLÍ!

19 000 Kč/oko
technologie ReLEx SMILE

SLEVA 2000 Kč!

LASEROVÁ OPERACE DO 45 LET!

Šetrná a stabilní operace očí. Zvolte tu nejmodernější, nejšetrnější a nejrychlejší technologii.

12 000 Kč/oko
technologie LenSx

SLEVA 1000 Kč!

REFRAKČNÍ OPERACE NAD 50 LET!

Tento druh operace se provádí výměnou lidské čočky za umělou čočku multifokální. Je to řešení pro pacienty, kteří nevidí do dálky a na blízko současně.

12 000 Kč/oko
technologie LenSx

SLEVA 1000 Kč!

OPERACE ŠEDÉHO ZÁKALU

Vyšetření bez objednání
Nejmodernější vyšetřující technologie
Nejzkušenější odborníci
Minimální objednací lhůty



ZBAVTE SE BRÝLÍ!

REFRAKČNÍ VÍKEND:

19. – 20. 6. 2015

Možnost spojit konzultaci i operaci v jeden den.

www.ocniklinikahp.cz

OČNÍ KLINIKA
Horní Počernice

www.ocnioptikahp.cz

OČNÍ OPTIKA
Horní Počernice

Oční klinika Horní Počernice,
Obchodní 2694/2, Praha 9
email: info@ocniklinika.cz
tel.: 281 865 664, 602 105 355

Hygienici nařídili očkovat čtyři tisíce dětí proti žloutence

Plošné očkování se týká dětí z Dejvic a Bubenče, které žijí v oblasti postižené havárií vody.

Mimořádné očkování všech dětí od jednoho roku do 15 let proti žloutence typu A na-

řídili hygienici a zaplatí ho stát. Podle hlavního hygienika Vladimíra Valenty stát přijde asi na 2,6 milionu korun. „Očkování je zaměřeno na nejvíce ohroženou skupinu obyvatel vzhledem k její imunitě a chování,“ vysvětlil Valenta. Žloutenka má inkubační dobu 15 až 50 dní, voda byla prohlášena za pitnou před týdnem. Podle hlavního hygienika jde pouze o předběžnou opatrnost. Očkování

je podle Valenty povinné pro děti, které se vyskytovaly minulý týden v postižené oblasti Dejvic a Bubenče. Podle zástupkyně ředitele pražské hygienické stanice Zdeny Jágrové je mezi 4000 dětmi v oblasti asi 2200 žáků základních škol, přibližně 860 předškoláků, kteří navštěvují mateřské školy, a zbytek jsou děti mladší. Rodičům, kteří své děti očkovat nenechají, ale podle Jágrové žádný postih nehrozí.

Děti budou očkovat praktičtí lékaři pro děti a dorost, kterých je v oblasti 24. Rodiče mohou své potomky nechat očkovat také v ambulanci Zdravotního ústavu v Rumunské ulici v Praze 2. První vakcíny budou mít k dispozici už dnes.

Podle předsedy České vakcinologické společnosti Romana Prymuly je rozhodnutí o nařízení očkování, v případě, že se žloutenka v žádném

vzorku nepotvrdila, na hraně. Prymula by v tomto případě očkování spíše nenařídil. „Pravdou je, pokud v lokalitě Prahy 6 nebyly problémy se žloutenkou, tak by se tam hypoteticky dostat neměla, pak by očkování bylo zbytečné,“ řekl ČTK a dodal, že podle něj riziko epidemie není reálné. Podobné očkování nařídila vláda například v letech 1997 a 2002 v souvislosti se záplavami. **ROBERT OPPELT**

Kalich. Zavlaje na Hradě

V sídle českých prezidentů zavlaje dnes v poledne husitský prapor. Připomenout má blížící se 600. výročí mučednické smrti Jana Husa. „Oproti zvyklostem bude na praporu místo červeného kalichu na černém pozadí použit zlatý kalich na červeném listu,“ řekl hradní protokolář Jindřich Forejt. Hrad tuto variantu zvolil po konzultaci s historiky, více prý odpovídá historickým pramenům. Husitský prapor s kalichem bude vlát na sídle českých prezidentů do 7. července. Dvě husitské vlajky budou vyvěšeny společně se třemi českými na balkonu na třetím nádvoří, ze kterého v minulosti mluvili prezident. Prapor s kalichem vyvěsil na Hradě před 90 lety i prezident T. G. Masaryk. **ČTK**



Jenský kodex v Národním

Národní muzeum připravilo při příležitosti výročí upálení mistra Jana Husa unikátní výstavu s exponáty vztahujícími se k jeho životu. Ale pouze do neděle bude v Nové budově Národního muzea zpřístupněn nejcenější exponát – originál Jenského kodexu s Husovým vyobrazením. **MAFRA**



Karlínské gymnázium, Praha 8, Pernerova 25

**Nabízíme dálkovou formu vzdělávání!
Studujte ZDARMA! Přijímáme bez přijímacích zkoušek!**

Výuka probíhá 1x týdně v odpoledních hodinách.

Přihlášky můžete podávat do 10. 6. 2015.

Škola je velmi dobře dostupná! (nedaleko stanic Křížkova a Florenc, metro B, C)

Blíží informace: www.gyperner.cz

e-mail: gymnazium@gyperner.cz, telefon: 221 871 414, 778 488 466

Oznámení o vydání obecně závazné vyhlášky č. 4/2015 Sb. hl. m. Prahy, kterou se mění obecně závazná vyhláška č. 55/2000 Sb. hl. m. Prahy, kterou se vydává Statut hlavního města Prahy, ve znění pozdějších předpisů

Dne 1. 6. 2015 byla ve Sbírce právních předpisů hlavního města Prahy vyhlášena změna Statutu hlavního města Prahy, a to s účinností ode dne 1. 7. 2015, přičemž některá ustanovení nabývají účinnosti dne 1. 6. 2015. Naléhavý zájem na stanovení účinnosti obecně závazné vyhlášky současně s jejím vyhlášením spočívá v návaznosti této obecně závazné vyhlášky na příslušná ustanovení zákona č. 252/2014 Sb., kterým se mění zákon č. 111/2006 Sb., o pomoci v hmotné nouzi, ve znění pozdějších předpisů, a další související zákony, na jejichž základě se postupuje ode dne 1. 5. 2015.

INZERCE

SIMPLY CLEVER

ŠKODA



**NOVÁ ŠKODA FABIA
SE MUSÍ ZAŽÍT!**



**Soutěžte o nový vůz
ŠKODA Fabia Combi**

Přímo k vám míří nová, nepřehlédnutelná generace modelů ŠKODA Fabia a Fabia Combi s nákladem zábavy pro vaši rodinu a nealko nápojem Kofola jako dárkem ke každé testovací jízdě. Kromě skvělých zážitků můžete **vyhrát i nový vůz ŠKODA Fabia Combi**. U nás to bude stát za to!


Těšíme se na vás: neděle 7. 6. 2015 od 10.00 hodin
letišť Letňany (u Vystaviště PVA)

testovacijzdyškoda.cz

Oficiální partneri projektu:

ŠKODA Finance od ŠkoFINU

kofola
original

 Kombinovaná spotřeba a emise CO₂ vozů Fabia:
3,4-4,8 l/100km, 88-110 g/km

Váš autorizovaný prodejce vozů ŠKODA:

AUTO JAROV

Osíková 2, 130 00 Praha 3

Tel.: 251 002 555

www.autojarov.cz



Testovací jízdy Fabia 2015



Když je koš plný, zavolá si popeláře

Koš na sluneční pohon mají ulevit centru města.

Před radnicí Prahy ve Vodičkově ulici se objevila doslova horká novinka – odpadkový koš na sluneční pohon. Koš má na horní straně solární panel, který pohání uvnitř zabudovaný lis na odpad a komunikační jednotku.

Nové koše se hodí hlavně do centra, protože díky uvnitř umístěnému lisu není potřeba je tak často vysypávat, a když jsou plné, umí si samy říct o vysypání. „O těchto koších se jen dlouho mluvilo, a protože si myslím, že je potřeba, aby lidé viděli koš v praxi, rozhodl jsem se konat na vlastní pěst a několik košů jsem si pronajal jako fyzická osoba,“ popisuje původ koše před radnicí zástupce



Umí slisovat odpad, a tak není třeba ho často vyvážet. PRAHA 1

starosty pro dopravu a informatiku Richard Bureš.

Během dvou týdnů budou nainstalovány po Praze 1 další koše, kterými se bude ověřovat jejich funkčnost. Zku-

šebně je umístí do historické ulice, do parku a před obchodní centrum. Díky tomu radnice získá informace, které jsou potřeba k dalšímu umístění košů. **ROBERT OPPELT**



Nejlíp bylo včera u vody

Vedro posledních dnů vylákalo Pražany k řece. Posedávání na náplavce nebo projížďka na šlapadle, to jsou nejoblíbenější činnosti během horkých dnů.

MAFRA

INZERCE

TENTO INZERÁT PLATÍ JAKO SLEVA 25% Z PLNÉHO VSTUPNÉHO

11. - 14. 6. 2015

RŮŽOVÁ zahrada

Celostátní výstava
růží a letních květin

ZAHRADNICKÉ TRHY
otevřeno: 9 - 17hod.

LÁZEŇSKÝ VELETRH

výstava léčebných lázní, wellness pobytů a relaxace

SENIOR HANDICAP

výstava pro lidi, kteří nezůstávají sedět doma

VÝSTAVIŠTĚ LYSÁ NAD LABEM
Masarykova 1727, 289 22 Lysá nad Labem, tel.: 325 553 203, e-mail: vl@vl.cz, www.vl.cz

METRO

Čím budu?

galerie **HARFA**
plná obchodů

řidič/závodník

2. díl seriálu povolání v Galerii Harfa

- výstava luxusních i závodních aut
- trenažéry, racing simulátory
- soutěže a hry, hlavní cena: svezení v Lamborghini

6.-7. 6. 2015

vedle O₂ areny

Českomoravská

zdarma

www.galerieharfa.cz

Parník nebo šlapadlo. Kdo lodi velí, pít nesmí

Za tři piva na vodě hrozí pokuta do pěti tisíc, týká se to i opilých plavců.

Soulodit a nedělit se při té pohodě o lahev rumu? Splouvat řeku na raftu, kánoi či kajaku a ignorovat přitom kempy se zastávkami na pivo? Každý, kdo už někdy na řece byl, ví, že tam se prostě pije. Jenže by se nemělo. Alkohol a drogy totiž zákon zapovídá přinejmenším těm, kdo loď mají na povl. U parníků může taková pokuta být až sto tisíc.

„Protože minimálně kormidelník je vůdce plavidla. Jestli se to vztahuje i na háčka, na to není vyhraněný názor,“ říká Hynek Beneš ze Státní plavební správy, organizace, která má vedle policie oprávnění měřit hladinku alkoholu na vodních tocích. A tvrdě



Ahóóój! Vodáci jsou už zase na vodě.

MAFRA

pokutovat. U malých plavidel, například turistických loďček nebo šlapadel, je to až pět tisíc korun a zákaz dalšího plutí. „Všichni, i plavci, jsou účastníci plavebního provozu a platí pro ně nulová tolerance alkoholu,“ dodává Jaroslav Bican z pražské policie. Šéf porádního oddělu na

Slapech Václav Robek upřesňuje, že případy alkoholu do jednoho promile řeší správa, cokoliv nad to policie. Neboť pak už jde o trestný čin. „Většinou se to vejde do promile, lidé si dají tak dvě tři piva. Loni jsme měli jen jeden případ, předloni také,“ vypráví Robek. Také ostatní oslovené

porádní útvary se shodují, že takových případů bývá minimum. Možná proto, že plavební správa i policie dávají dýchnout, jen mají-li nějaké podezření. A to, že někdo vede loď jaksi houpačce, na vodě signálem být nemůže.

„Občas vyjíždíme, pokud dostaneme echo, že do lodí sedají opilí lidé. Ale že bychom je honili po řece a dávali jim dýchat, tak to nechodí,“ přiblížil praxi zástupce náčelníka policie ve Veselí nad Lužnicí Radek Hitmar. „Náš názor je ten, že jedno pivo je v pořádku. Když si dá ale někdo pět piv v každé hospodě, ztrácí rychle nad situací na vodě kontrolu,“ říká Pavel Šálek z Českého svazu kanoistů. A pak se objevují v médiích zprávy, které jinak bezpečnému sportu škodí.



TOMÁŠ BELICA
tomas.belica@metro.cz

Na vině alkohol

Příčiny úmrtí vodáků statisticky nesledují, v těchto případech ale nebylo pochyb:

- **2013, Vltava:** pět opilých na raftu se i přes zákaz splouvání vydalo na vodu, na jezu u Herbertova se převrhli, dva se už nepodařilo zachránit.
- **2010, Ohře:** pět vodáků se skoro dvěma promile sjelo nebezpečný jez Radišov, jedna dívka se tam utopila.

Jen přestupek

1009

lodí zkontrolovala loni Plavební správa, narazila na šest opilých členů posádek. Všem bylo naměřeno do 1 promile.

Je to na koupák

Na nebi ani mráček, říká předpověď na dnešek a sobotu.

- Teploty atakují třicítku, zítřka dokonce 32 stupňů.
- Vysoké teploty přes den mají vydržet i v neděli, akorát se nebe zatáhne, místy se čekají přeháňky i bouřky.



Ministryně?

Ministryni školství by se měla stát současná náměstkyně ministryně pro legislativu a lidská práva Kateřina Valachová. Oficiálně se to dozvíme dnes.

ČTK

Liberland. Plány nového státu

Lidé stojící za snahou o založení Svobodné republiky Liberland na chorvatsko-srbských hranicích by rádi dosáhli mezinárodního uznání už v září. Prezident nově vznikajícího státu Vít Jedlička si v zemi představuje také letiště či obří akvapark. „Můžeme se stát nejrychleji rostoucí ekonomikou na světě,“ řekl včera na první oficiální tiskové konferenci v pražském hotelu Hilton. Lidé z Liberlandu už vytipovávají na území budoucího státu nejlepší plochu pro přistávání ultralehkých letadel. Základním principem státu je „žít a nechat žít“, mimo jiné chce uplatňovat minimum pravidel a nechat lidi se především bavit. **idnes.cz**

Hypoteční banka Na Poříčí v novém

- Sjednejte si hypotéku tam, kde se budete cítit jako doma
- Vytvořili jsme jedinečnou pobočku v centru Prahy
- Využijte mimořádně nízkých úrokových sazeb a našich bohatých zkušeností s financováním bydlení
- Jsme i Vaše jednička na českém hypotečním trhu



Na Poříčí 40/1051, Praha 1
t 242 419 499
info.ph@hypotecnibanka.cz
pondělí až pátek 8:30–17:00



INZERCE

Victoria cestovní kancelář

Nejlevnější dovolená u moře!

2v1 ceně	2v1 Dítě do 12 let ZCELA ZDARMA 12. - 21.6.
	Živogošče chatka 2.990 Kč
	Pelješač stan 2.590 Kč
	Caorle mobilhome 3.190 Kč
	Gargáno stan 2.790 Kč
	ostrov Elba karavan 3.390 Kč
	AKCE Dítě do 12 let ZCELA ZDARMA 12. - 24.6.
	Živogošče chatka 2.690 Kč
	Pelješač stan 1.690 Kč
	3v1 Dítě do 14 let ZCELA ZDARMA 19. - 28.6.
	ostrov Hvar hotel s polopenzí 6.990 Kč
	2v1 Dítě do 12 let ZCELA ZDARMA 27.6. - 4.7.
	Štýrsko mobilhome 3.590 Kč

2v1 ceně doprava + ubytování
3v1 ceně navíc zahrnuje stravu

QR kód

Brno Cejl 87
Tel.: 545 213 101
Nám.Svobody 10
Tel.: 542 215 367

PRAHA Myslíkova 10
Tel.: 296 220 022

PŘEROV Wilsonova 11
Tel.: 581 217 221

LIBEREC Soukenné n. 613
Tel.: 485 107 766

OSTRAVA Purkyňova 6
Tel.: 596 115 597

OLOMOUC Polská 1
Tel.: 585 224 275

www.victoria-ck.cz dovolena@victoria-ck.cz

Vystěhovat se nemusí

Slzy a aplaus. Klienti H-Systemu o své domy nepřijdou, řekl soud.

Čtrnáct let žili v nejistotě, zda nepřijdou o střechu nad hlavou, za kterou více než drazé v minulosti zaplatili. Po včerejšku ale pro klienty zkrachovalé firmy H-System období stresů a nervů končí. Vystěhovat se, jak požadoval konkurzní správce Josef Monsport, nemusí. Rozhodl o tom s definitivní platností Vrchní soud v Praze. Následně se soudní síní rozezněly potlesky, tekly také slzy štěstí.

„Soud se ztotožnil s naší další argumentací, že žaloba na vyklizení je podána v rozporu s dobrými mravy a jako takové jí nemůže být přiznána právní ochrana,“ nechal se slyšet po vynesení rozsud-

Kauza H-System

Pořídte si levné bydlení, lákala firma vzniklá v roce 1993.

- Na to slyšelo přes **1100 klientů**, kteří do firmy vložili téměř miliardu. Vystavělo se ale jen **přes stovku domů a bytů**, v roce 1997 firma zkrachovala. Část klientů se rozhodla rozestavěné domy dostavět a žít v nich, část chtěla získat své peníze.

ku advokát Vojtěch Trávníček, který zhruba šedesátku rodin zastupoval. Monsport chtěl nechat byty vyklidit, nemovitosti zpeněžit a částku rozdělit mezi všechny podvedené klienty firmy. I ty, kteří si nemovitosti nedostavěli.

Hlavní tvář firmy, Petra Smetku soudy poslaly na 12 let do vězení, nedávno se ale rozhodlo o jeho propuštění. Za mířemi však zatím zůstává. **TOMÁŠ BELICA A ČTK**

Zprávy krátce

Ženy z finančáku krátily daně

Tři pracovnice finančního úřadu v Kroměříži míří před soud, podle obžaloby braly úplatky za pomoc při krácení daně. Policie ženy obvinila ze tří trest-

ných činů, za které jim hrozí až 12 let vězení.

ERÚ se bude bránit

Energetický regulační úřad (ERÚ) připravuje ústavní stížnost proti zása-

hu protikorupční policie v úřadu minulý týden. Policie při zásahu hledala jmenovací dekret místo-předsedkyně úřadu a bývalé nejvyšší státní zástupkyně Renaty Vesecké, která údajně byla jmenována v rozporu s energetickým zákonem. **ČTK**



Studenti demonstrovali proti cirkusům

Červenou barvou pomalovaní aktivisté v různých převlečeních za zvířata, připoutaní ke sloupům nebo v kleci, se včera objevili v Brně. Mladí lidé, většinou studenti, tak vyjádřili svůj nesouhlas s nesmyslným zneužíváním divokých zvířat v cirkusech. **MAFRA**

INZERCE

Co s koupelnou v paneláku?

RYCHLÁ REKONSTRUKCE BEZ BOURÁNÍ JÁDRA!

pondělí a středa 14.00 - 18.00; úterý a čtvrtek 10.00 - 14.00

LINEA, V Olšínách 61, P-10, tel. 274 810 848, www.koupelnyza3dny.cz



www.DOMY-UNHOST.cz

nejlevnější bydlení v u Prahy

první domy zkolaudovány

2.676.476,- Kč
(včetně DPH a zahrady)

EURO DEVELOPMENT

Trojka. Češi hodnotí vládu, má vysvědčení

Vláda Bohuslava Sobotky dostala od lidí na „vysvědčení“ v průměru trojku. Vyplývá to z květnového průzkumu Centra pro výzkum veřejného mínění Akademie věd České republiky. Proti kabinetu Petra Nečase si tak polepšila o téměř půl stupně. Známky Sobotkovy vlády jsou navíc vyrovnanější, drží se kolem trojky, kdežto u Nečasovy dostala jednotlivá ministerstva známky od trojky až po horší čtyřku. **ČTK**

„Jste lahodná.“ Zeman laškoval

Že chování ministra školství Marcela Chládky vůči ženám nepovažuje za závadné, ukázal prezident Miloš Zeman včera v závěru své návštěvy Jihočeského kraje. Cizí ženě v Táboře na setkání s občany řekl, že „vypadá lahodně“. Chládek je podle Zemana nejúspěšnějším ministrem školství za posledních deset let. Zeman si chtěl ověřit, zda jsou slova ministra sexuální narážkou, nebo lichotkou. „Haraším?“ zeptal se jí. Ženě to nevadilo. Miloš Zeman laškoval dál. **IDNES.cz**



evropský
sociální
fond v ČR



EVROPSKÁ UNIE



OPERAČNÍ PROGRAM
LIDSKÉ ZDROJE
A ZAMĚSTNANOST



MINISTERSTVO
PRŮMYSLU A OBCHODU

PODPORUJEME
VAŠI BUDOUCNOST
www.esfcr.cz

Ministerstvo průmyslu a obchodu realizuje projekt spolufinancovaný ze strukturálních fondů Evropské Unie Operačního programu Lidské zdroje a zaměstnanost: Zvýšení úrovně odborných znalostí, dovedností a kompetencí zaměstnanců a zaměstnavatelů v energetice (reg. č. CZ.1.04/1.1.00/71.00004)

Cílem projektu je vytvoření odpovídajících podmínek pro vzdělávání pracovníků v energetickém sektoru, zjišťování potřeb zaměstnavatelů prostřednictvím vzniku Centra pro rozvoj lidských zdrojů v energetice, realizace kurzů na podporu energetického vzdělávání, tvorba komplexních podnikových vzdělávacích programů a organizaci stáží.

Unikli jsme pouze o vlásek. Hra z Asie dobývá metropoli

Dveře se zavřely, čas běží a my jsme v maléru. Z tajemné komnaty nás totiž dostane jen kámen mudrců.

V místnosti jsou truhly a skříně. Všechny zavřené na zámek. Vidíme jen jeden klíč, ale ten je napevno přídělaný k truhle. Co teď?

Redaktoři Metra se vydali na pražské Vinohrady zkusit si únikovou hru. Světový fenomén z Japonska už dorazil i do Česka. Skupinky po dvou až pěti lidech jsou zavřené v temné místnosti, která je plná různých předmětů, rébusů a podivných mechanismů. Hráči mají jediný úkol: dostat se do hodiny ven.

My jsme tři. Skautský vedoucí, rozhodčí lakrosu a stu-

dent žurnalistiky. Nejsme žádná béčka, ale tentokrát jsme ztraceni. „Lahvičky s lektvary, magnet na řetězu. Sakra, něco z toho musíme použít,“ přemítá Robert. „Zkus se podívat pod ten koberec,“ úkolují kamarády pro změnu já. Nic. „Ne každý předmět je k něčemu,“ připomíná slova instruktora Pavel. Běží nám čas a my tápeme.

Fotografie najdete na WWW.METRO.CZ

Potemnělá světla v malé komnatě znesnadňují pátrání. V jednu chvíli celá naše výprava leží na zemi a šmátrá pod skříněmi. Po chvíli si všimneme obrazu na stěně. Všechny vyportretované dámy hledí stejným směrem. Pátráme kam. Přesýpací hodiny v rohu místnosti nemilosrdně upozorňují, že čas je náš největší nepřítel. Možná

Úniková hra

V Praze jsou už tři herny s několika různými místnostmi.

- Kromě alchymistovy komnaty a Enigmy můžete zkusit uniknout z tajemné hrobky nebo bytu tajného agenta.
- Cena hry v MindMaze je 1200 korun za skupinu.
- Více na: mindmaze.cz, trap-prague.com, puzzleroom.cz.



Na cestě k cíli je třeba vyřešit spoustu úkolů.

METRO

zkusit zalistovat alchymistovým deníkem. Vše je latinsky. Je to další slepá stopa?

Nakonec vytahují vysílačku a prosím velkého bratra, který nás sleduje kamerou, o nápovědu. „Vraťte se ke klíči,“ radí Martin Beško, provozatel herny. Tam, kde jsme před chvílí chtěli použít sílu, nám stačilo trochu vynalézavosti. Klíč jsme použili. Jak?

To neprozradíme. Nebudeme kazit zábavu dalším.

Jeden rébus jsme tak vyřešili, ale abychom našli kámen mudrců, čekají nás ještě desítky šifer a hádanek. A tak dál šmejdlíme po místnosti a hledáme ty správné klíče. Zahoukáni sovy nám napovídá, že uběhlo patnáct minut.

Nakonec se to povedlo. Kámen mudrců vítězoslavně

mačkáme v rukou. Náš redaktorský tým se dostal ven za 58 minut. „Asi třetina hráčů se ven v limitu nedostane,“ říká Beško. „Těm pak nakonec stejně napovíme a necháme je hru dohrát,“ dodává. Zkuste si to také.



MAREK HYŘ
dopisy@metro.cz

INZERCE

University of Chester

Join us in our 175th year

You can now apply for a place with us starting in September 2015

We offer a range of degrees across the following subject areas:

- Acute Adult Care
- Art and Design
- Biological Sciences
- Business, Strategy, Entrepreneurship and Finance
- Chemical Engineering
- Clinical Sciences and Nutrition
- Community Health and Wellbeing
- Computer Science
- Education and Children's Services
- Electronic and Electrical Engineering
- English
- Geography and International Development
- History and Archaeology
- Interprofessional Education
- Law
- Marketing, Tourism, Events Management and HRM
- Mathematics
- Mechanical Engineering
- Media
- Medicine
- Mental Health and Learning Disability
- Midwifery, Child and Reproductive Health
- Modern Languages
- Natural Sciences
- Performing Arts
- Policing
- Psychology
- Social and Political Science
- Social Work
- Sport and Community Engagement
- Sport and Exercise Sciences
- Theology and Religious Studies

www.chester.ac.uk

enquiries@chester.ac.uk



Ticho. Masakr v Pekingu

Krvavé potlačení prodemokratické demonstrace na pekingském náměstí Tchien-an-men v roce 1989 si v Číně připomenul jen Hongkong (viz foto). Pekingské náměstí při včerejším výročí zelo prázdnotou, jednu osamělou ženu středního věku, která tam přišla s umělou růží, okamžitě odvedla policie.

AP

Výtahy. Budou mít i toaletu

Japonsko zvažuje, že ve výtažích ve veřejných budovách instaluje toalety a zásoby pitné vody pro případ, že v nich uváznou lidé při zemětřesení. Návrh týkající se výtahů zazněl poté, co v sobotu zasáhlo Japonsko zemětřesení o síle 7,8 stupně. Většina výtahů automaticky zastavila v nejbližším patře a otevřela dveře, 14 výtahů ale zůstalo stát mezi poschodími. Cestující v některých z nich čekali na vysvobození více než hodinu. **čTK**

Zprávy krátce

Na Ukrajině je přes 9 tisíc ruských vojáků

Ukrajina čelí velké hrozbě nové vojenské operace proruských separatistů. Na Ukrajině totiž působí přes devět tisíc ruských vojáků. V parlamentu to včera řekl ukrajinský prezident Petro Porošenko, když podával zprávu o vnitřní a zahraniční situaci Ukrajiny.

Nový proces pro Mubaraka

V Egyptě se bude konat nový proces s bývalým prezidentem Husním Mubarakem v případě zabití demonstrantů v roce 2011. Oznamoval to egyptský nejvyšší soud. Vyhořel tak odvolání prokuratury proti rozhodnutí soudu nižší instance, který v této kauze zprostil Mubaraka viny. **čTK**

Marihuanu nejvíc kouří mladí Češi

Kromě marihuany má hodně Čechů zkušenost také s extází.

Statistiku zvyšují hlavně mladí

Čeští uživatelé marihuany evropské žebříčky tradičně vedou.

- Zatímco v rámci kategorie dospělých, ve které tuto drogu během života okusilo 22,8 procenta lidí, je Česko lehce pod unijním průměrem (23,3 procenta), ve skupině mladí dospělí ve věku 15 až 34 let je takřka na dvojnásobku průměru EU.
- Před Českem se v poslední jmenované kategorii umístila již jen Francie, její náskok činí půl procentního bodu. Z francouzských studentů (15 až 16 let) má s marihuanou zkušenosti 39 procent, což je tři procentní body za jejich českými protějšky.



- Žádná jiná unijní země nevykazuje takové rozšíření konopí mezi studenty. Nejvíce se k těmto hodnotám přiblížilo Španělsko, kde marihuanu užíval takřka každý třetí student.
- Ze zemí EU mají nejmenší zkušenosti s marihuanou studenti ve Švédsku, zkusila ji čtyři procenta.

Češi patří k největším uživatelům marihuany v Evropě, za poslední rok si ji dopřál každý pátý Čech ve věku 15 až 34 let. Čeští studenti pak evropské statistiky zcela vedou, tuto drogu jich užilo přes 40 procent. Vyplývá to z výroční zprávy Evropského monitorovacího centra pro drogy a drogovou závislost (EMCDDA), která byla včera zveřejněna v Lisabonu. Velmi rozšířená je mezi Čechy také extáze, se kterou má zkušenost pět procent dospělých.

V užívání kokainu v EU je Česko výrazně pod průměrem, za poslední rok tuto drogu v kategorii mladí dospělí užila 0,3 procenta Čechů, unijní průměr je přitom 1,9 pro-

centa. Opačná je ale situace s extází. Mladí Češi jsou s jejím užíváním na vrcholu statistik, v posledním roce ji apli-

kovala tři procenta z nich. Unijní průměr je 1,4 procenta. Stejně hodnoty vykazuje Británie a Nizozemsko. **čTK**

INZERCE

I pár minut
Vašeho času pomůžte

Zúčastněte se aukce o luxusní hodinky Prim Orlik s mechanickým strojkem a ruční rytinou. I kdyby pro Vás aukce trvala jen krátkou chvíli a Vy byste přihodili jen malou částku, pomůžete tím zrakově postiženým dětem. Navíc si můžete užít 102. ročník Primátorek Skupiny ČEZ.

Aukce hodinek se koná 3.–10. 6. 2015 na www.primatorky.cz/aukce.
Těšíme se na Vás.

www.nadaceleontinka.cz | www.primatorky.cz

Partneři: **102. primátorky** SKUPINA ČEZ GENERÁLNÍ PARTNER aukro MANUFACTURE PRIM 1949 nadace leontinka

A jak bydlíte vy?

Naše domovy mají být místem oddechu a pohody, místem, kde máte zapomenout na problémy všedních dní. Celé zařízení má být v souladu s vaší představou o útulném bydlení a co je důležité, tady se máte cítit příjemně, zkrátka jako u vás doma. Důležité je proto vybrat si vhodný nábytek a doplňky. Navštivte prodejny **ASKO**, kde vám rádi se vším poradíme, naplánujeme vám sedačku, obývací nebo kuchyni přesně na míru a bát se nemusíte ani nákladů, k dispozici jsou vám naše výhodné finanční služby. A navíc, o víkendu máte **každý druhý výrobek z nabídky nábytku se slevou 50%! Přijďte se k nám přesvědčit a bydlete dle svých představ!**

Obývací stěna Can Can 5,
2 police, TV stůlek, vysoká vitrina, nízká vitrina,
včetně LED osvětlení - energ.tř. A, cena - **11.999,-**

www.asko.cz

PENNY
MARKET

**Nakupujte
hezky česky**

CENOVÝ TRHÁK

PÁTEK + SOBOTA + NEDĚLE

PLATÍ 5. 6. – 7. 6. 2015



ČESNEK
balený | 200 g
100 g 6,45 Kč



-35%

AKCE

12.90
19.90

KAISERKA MAKOVÁ
pšeničné pečivo, ze zmrazeného
polotovaru
59 g | 100 g 4,24 Kč



-35%

AKCE

2.50
3.80



HERA
250 g
100 g 5,16 Kč



-41%

AKCE

12.90
21.90

PLATÍ 4. 6. – 10. 6. 2015

MELOUNY VODNÍ
1 kg



-44%

AKCE

14.90
26.90

KUŘE DUO*
chlazené
cena za 1 kg



-40%

AKCE

47.90
79.90

VEJCE ČERSTVÁ
velikost M | 10 ks | 1 ks 1,99 Kč

MAX. 5 BALENÍ
NA OSOBU A DEN



-39%

AKCE

19.90
32.90

SÝR CAMEMBERT BONI
90 g | 100 g 15,44 Kč



% AKCE

13.90
15.90



MÁSLO
250 g
100 g 8,76 Kč

-37%

AKCE

21.90
34.90

MAX. 5 ks NA OSOBU
A DEN

MLÉKO TRVANLIVÉ
polotučné
1,5% tuku
1 l



-42%

AKCE

9.80
16.90

CIBOK PIKANT*
540 g, PP 330 g
100 g 7,55 Kč



% AKCE

24.90



VELKOPOPOVICKÝ
KOZEL NA DOMA
světlé, PET
2 l | 1 l 13,45 Kč

-32%

AKCE

26.90
39.90



PRACÍ GEL
PERWOLL
různé
druhy
2 l
1 l 9,45 Kč



-52%

AKCE

89.90
189.90

33
1 ks = 2,72 Kč

KARTA
CENA BEZ PENNY KARTY

VÍKENDOVÝ DÁREK

PŘI NÁKUPU NAD 500 Kč V SOBOTU 6. 6. A V NEDĚLI 7. 6.

COLGATE MAXIMUM JUNIOR 50 ml NEBO WC BLOK BREF DUO STICK



platí do vydání zásob

Pro tyto prodejny: Breclav, Trída 1. máje; Pardubice, ul. Karla IV., ul. Jana Zajíce, Teplého ul.; Vlašim, Havlíčkova ul.; Vysoké Myto, Husova ul. platí 5. 6. – 7. 6. 2015. Chybí v tisku vyhrazeny. Ceny jsou bez dekorace. Mohou být použity ilustrační fotografie. Vyhražujeme si právo změn v balení a variantě nabízeného zboží. Pokud v důsledku nečekané vysoké poptávky dojde k nedostatku určitého zboží, omlouváme se Vám a děkujeme za pochopení. Odběr možný jen v obvyklém množství (tj. max. 5 ks na osobu a den, trvanlivé mléko max. 12 ks na osobu a den, lahve piva max. 20 ks na osobu a den, není-li uvedeno jinak). *Tato označení produktů nenáležejí do stálého sortimentu, mohou být tedy dodány na příslušné prodejny v menším množství, a z toho důvodu zvláštní nabídka AKCE na toto zboží platí pouze první den uvedeného období akce. Tento dokument není nabídkou (návrhem na uzavření smlouvy) ani výzvou k podávání nabídek. Jde o dokument určený pouze k marketingovým a propagačním účelům. Vzhledem k faktu, že společnost Penny Market s.r.o. pravidelně provádí kontrolu na přítomnost reziduí používaných chemických látek při pěstování ovoce a zeleniny, sledává občanské sdružení Zdravá potravina, z.s. tyto produkty jako nezávadné. **Přijímáme:**

KOMERČNÍ SDĚLENÍ

Boj o filmové muzeum začíná

Prvním krokem je interaktivní výstava NaFiLM.

Studenti Filozofické fakulty Univerzity Karlovy už déle bojují za to, aby český film měl své vlastní muzeum.

Prvním krokem k Národnímu filmovému muzeu je výstava s názvem NaFiLM, kterou si můžete do 25. října prohlédnout v Museu Montanelli v Nerudově ulici. Na interaktivní expozici se podařilo vybrat 200 tisíc na crowdfundingovém serveru, což je jedna z nejvyšších částek v Česku vybraných. Podporu vzniku muzea vyjádřily i osobnosti jako Jiří Menzel či Jan Hřebejk. „Na výstavě budou prezentovány také dosud nezveřejněné návrhy budoucího muzea českého filmu,“ slibují organizátoři.

„Věříme, že výstava je teprve začátek a že Národní filmové muzeum během následujících pár let opravdu bude stát. V expozici představujeme jen zlomek toho, co by podle nás mohlo filmové muzeum jednou nabídnout.



Studenti pro kampaň oblékli kostýmy z filmů.

NAFILM.ORG

Mělo by to být živé centrum, které by ukázalo, že se na film nemusí chodit jen do kina, ale že i film v muzeu může být zábava,“ přiblížila své vize jedna ze spoluzakla-

datelek tohoto projektu Adéla Mrázová.



IVETA BENÁKOVÁ

iveta.benakova@metro.cz

DOX. Bude se dále rozšiřovat

Centrum současného umění DOX v pražských Holešovicích by se mělo do dvou let rozšířit o další prostory. Jeho provozovatelé chtějí své současné aktivity rozšířit o další disciplíny, jako je divadlo či film, které by především rozvíjely témata tavných výstavních projek-

tů, řekla ČTK mluvčí DOX Michaela Šilpochová. Pro zvýšení kapacity DOX zakoupil vedlejší budovu v Poupětově ulici.

DOX otevřel koncem roku 2008 Leoš Válka se svými partnery jako galerii orientovanou výhradně na současné umění. Centrum záhy zís-

kalo respekt na tuzemské scéně, uspořádalo už přes stovku výstav a počet doprovodných a vzdělávacích akcí se blíží tisícovce.

Kurátoři DOX většinou hledají témata se společenským přesahem, nebojí se ani umění s výrazně politickým kontextem. **ČTK**

KREV NA SNĚHU

KOSMAS



Jo Nesbø

Sedmdesátá léta v Oslu. Olav Johansen nedokáže jezdit autem pomalu, je měkký jako máslo, příliš snadno se zamilovává, jestliže se rozčílí, ztrácí hlavu a je mizerný v matematice. Něco málo přečetl, ale moc toho neví a rozhodně

nemá takové znalosti, které by byly k něčemu užitečné. A píše pomaleji, než roste stalaktit. K čemu se tedy hodí? Je skvělý zabiják. Nemusí přitom jezdit autem, zabíjí většinou lidi, kteří si to zaslouhují, a nejsou to žádné složité počty. Alespoň prozatím nebyly. Dokud od šéfa nedostal nový úkol: vyřadit jeho manželku.

Knihu zakoupíte v síti knihkupectví **KOSMAS** nebo na www.kosmas.cz



CD šansonové královny

V pražském Divadle Na zábradlí dnes pokřtili koncertní album Hany Hegerové s názvem Recital '70 live. Zpěvačka ukončila kvůli zdraví kariéru v roce 2011.

INZERCE

akcenta
spořitelna a úvěrní družstvo

TERMÍNOVANÝ VKLAD

JISTOTA

BEZPEČNÉ ZHODNOCENÍ VAŠICH ÚSPOR

s výnosem až

3,5%
ročně

- ✓ jistý výnos za každých okolností
- ✓ možnost předčasného ukončení
- ✓ doba splatnosti 3, 4 a 5 let

**NABÍDKA PLATÍ
DO 30. 6. 2015**



Web: finance.akcenta.eu

Infolinka: 498 777 700 nebo 739 324 632

Obchodní místo: Vodičkova 792/40, Praha 1

Rozpítvali jsme tyranosaura

O 60 milionů let zpět. Vědci provedli pitvu jednoho z největších suchozemských masožravců všech dob.

Dosud známé teorie i nové poznatky o jednom z nejmohtnějších a nejnebezpečnějších dinosaurů převedla mezinárodní skupina vědců do praxe. Poprvé v historii byl vytvořen model tyranosaura v životní velikosti, aby pak repliku mohli vědci rozpítvat a dostat tak odpovědi na dosud nezodpovězené otázky: Měl tyranosaurus peří? Byl lovec, nebo mrchožrout? Jak se mohl žít s tak malými končetinami?

„Jeden z nejzajímavějších objevů, ke kterým jsme dospěli, se týká tyranosauřova srdce,“ říká paleontoložka Tori Herridgeová, která se podílela s třemi dalšími kolegy na pitvě. „Velikost srdce savců a ptáků odpovídá většinou

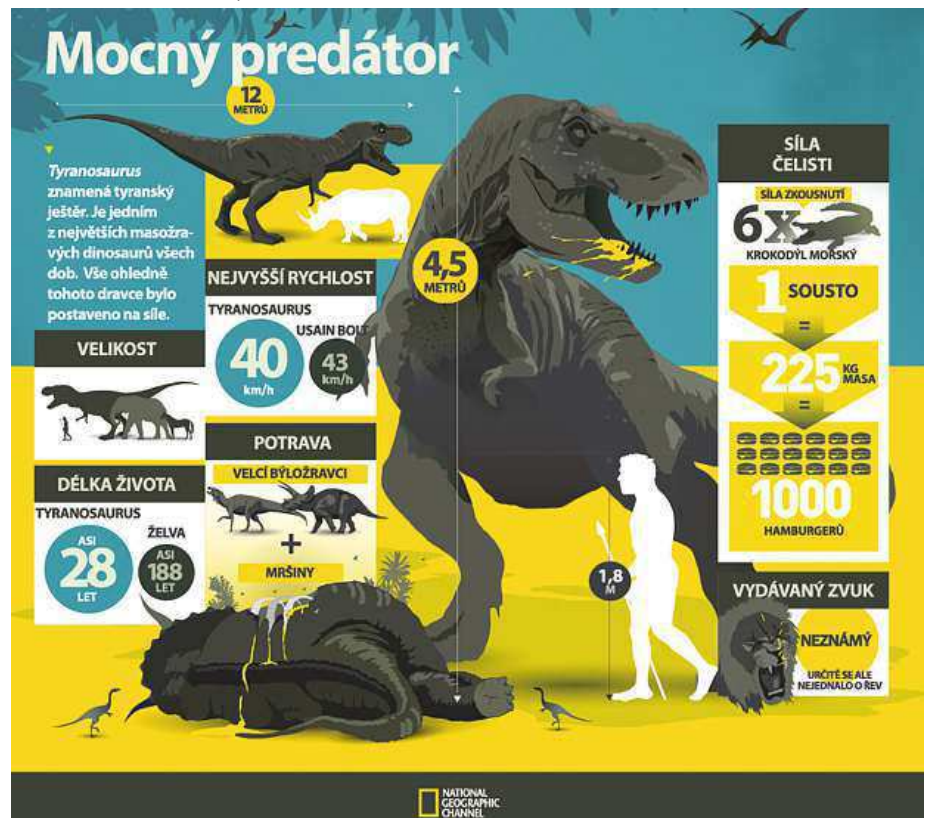
Premiéra v neděli

Dokument Pitva tyranosaura uvede National Geographic Channel v premiéře v neděli ve 20 hodin.

- Dinosaurům se National Geographic Channel bude věnovat po celý týden: **Deset největších obrů** (pondělí 8. června v 20 hod.) **Dinosaurů zápas smrti** (úterý 9. června v 20 hod.) **Tyranosaurus – mistr přežití** (středa 10. června v 20 hod.) **Větší než tyranosaurus** (čtvrtek 11. června v 20 hod.)

jednomu procentu velikosti celého těla, tyranosauřovo srdce však bylo mnohem menší,“ vysvětluje paleontoložka pro National Geographic Channel, který o pitvě natočil dokument pod názvem Pitva tyranosaura.

Stavba modelu včetně vnitřnosti trvala 6 měsíců, jde o přesnou kopii nejlépe zachované kostry tyranosaura. Model je dlouhý 13 metrů a tři metry široký. **NEK**



INZERCE

2015

součást projektu
Píseň 2015
Evropské hlavní
město kultury

Den Plzně v Senátu Parlamentu České republiky

*Ochutnejte západočeské baroko všemi smysly
– barokní slavnost pro celou rodinu*

*Můžete se těšit na bohatý barokní program s divadlem,
hudbou, tancem a žongléry.*

*Součástí programu je výstava k projektu
9 týdnů baroka.*

**13. 6. 2015, 10–18 hodin,
Valdštejnská zahrada**

vstup zdarma

www.baroko2015.cz | www.plzen2015.cz

Jak zní sklo na severu Čech?

Sever Čech je od pradávna spojen s jemným uměním sklářských mistrů. Málokdo ale ví, že sklo dalo regionu nejen zvuk, ale i jméno. Alespoň na Jablonecku, kde se v 17. století výroba skla začala projevovat i v názvech okolních obcí.

Slyšeli jste někdy například o zvonivém zvuku **lesního skla**? Tajemství jedinečných tónů, tolik odlišných od těch, kterými zní normální sklo, se ukrývá hluboko v lesích Jablonecka, Novoborska a Kamenickošenovska. Díky příměsím železa bylo sklo zabarveno do zelena a často obsahovalo charakteristické bublinky, nerovnosti i jiné kazy. Jakmile jste do sklenic ze zeleného skla nalili víno a přitukli si, uslyšeli jste jedinečný sytý zvonivý tón. Karafy byly dokonce vyráběny tak, aby při nalévání vydávaly zvláštní kloktavé zvuky. Pozoruhodný je i příběh tradičních **ověškových lustrů**. Jejich sláva se začala šířit



z Kamenického Šenova již v 18. století, kdy jimi byly vyzdobeny královské paláce po celé Evropě s úchvatným zámekem ve Versailles v čele. V klasických i netradičních provedeních jsou dnes chloubou světových stánků kultury. Napadlo by vás, že tóny italských árií v milánské La Scale se odráží právě od českého lustru?

Vychutnávejte si české tradice všemi smysly na www.tradicemasmysl.cz.

Pomoc. Jak na alergie na jídlo

Pylová sezona je v plném proudu. Přední český alergolog Martin Fuchs ale nese jarní mediální šílenství kolem alergií trochu nelibě. „Je potřeba přejít k prevenci, aby požár vůbec nevzplanul,“ tvrdí v novém vydání týdeníku Téma.

„Dnes má padesát procent stromových alergiků i nějakou potravinovou alergii. Tedy kromě pylu ze stromů mají alergickou reakci, i když sní například broskev, celer či vlašský oříšek.“

Nárůst alergií se dává často do souvislosti i se znečištěným ovzduším. „Kdepak, to spolu nesouvisí! Víte, kde je podle epidemiologických šetření nejvíce astmatiků? Na Novém Zélandu, kde je podle všeho nejčistší ovzduší na světě. Samo o sobě znečištěné ovzduší alergii zvyšuje jen nepatrně. To, co nás alergologicky dusí, je komplex různých



civilizačních vlivů, především životního prostředí a stylu,“ podotýká lékař Martin Fuchs. Ještě donedávna platilo, že hlavní léčba alergie spočívá v eliminaci alergenů. Jak s alergiemi – a nejenom těmi potravinovými – účinně bojovat? A jak je to se škodlivostí lepku? Více se dozvíte v pátečním vydání týdeníku Téma. **MET**

ODS. Podle Fialy měl Chládek skončit dávno

Předseda ODS Petr Fiala byl hostem pořadu Kauza dne na Rádiu Impuls. Jedním z témat byl i konec Marcela Chládky v čele resortu školství. Podle Fialy měl premiér Sobotka jednat okamžitě poté, co se o Chládkových problémech s podřízenými dozvěděl. „Já jsem to věděl ve stejné chvíli, jako to věděla veřejnost. Někdy na jaře mi

nulého roku ty věci byly zveřejněny a jen jsem nechápal, proč premiér nejedná.“ Moderátor: A nestěžovali si u vás bývalí kolegové z ministerstva? „Ano, já jsem některé historky slyšel, ale byly to ty, které byly mediálně zveřejněny.“ **MET**

Poslouvejte pořad Kauza dne od pondělí do čtvrtka vždy od 18 hodin na Rádiu Impuls.

CzechTourism

Jak zní sklo na severu Čech?

Vitrum silvestre je jedinečné, ale každý kus zní jinak. Hluboko v lesích byly v 17. století roztroušeny malé sklárny, které vyráběly vitrum silvestre – zelené lesní duté sklo. Díky bublinkám, nerovnostem a jiným kazům poháry při přípitku zněly jedinečným sytým zvonivým tónem a karafy byly vyráběny tak, aby při nalévání vydávaly zvláštní kloktavé zvuky. Díky oživené tradici severočeských sklářů si můžete tento nezapomenutelný zvuk užívat při každém posezení se svými nejbližšími.



Stahujte pro svůj iPhone i Android zdarma aplikaci České tradice.

www.tradicemasmysl.cz

Muži budou zase krásní, jako dřív

Obdivujeme štramáctví našich dědů. Dnes se noblesa vrací.

„Nenakupují impulzivně jako ženy, ale promyšleně. Vědí, co chtějí. To mě fascinuje,“ říká Alexandra Monhartová, která svoje díla představí zítra na Pop Up Gentleman. V Praze, a zřejmě i v Česku, to bude vůbec poprvé, kdy se skuteční akce výhradně pro pány. Radlickou kulturní sportovnu ovládne pánská formální móda. „Na místě budeme šít kravaty. Mohou si objednat oblek nebo košili na míru,“ říká Mirka Horká, jedna z nejspěšnějších českých návrhářů současnosti. Jak se šijí boty na míru, zase předvede švec luxusní obuvi Erik Lawart.

Návštěvníci budou mít možnost naučit se vázat motýlky nebo kravaty, koupit si budou moci kvalitní doutníky nebo rumy, nechat si navoskovat boty či se dát ostříhat a oholit. „K dispozici bude také pánský koutek s kulečnickem a atmosféru salonu pro gentlemany podtrhne živá hudba. Hlad zaženete luxusním japonským jídlem nebo pořádným hamburgerem,“ láká na akci organizátor akce Jakub Feranec.



MAREK PEŠKA
marek.peska@metro.cz

INZERCE

SIMPLY CLEVER

Mladá móda v Praze

Tipy, kam vyrazit.

- **Zítra** do Radlické kulturní sportovny na Smíchov (dům stojí u křižovatky Na Knížecí a Radlická) na **Pop Up Gentleman**. Akce bude otevřená od 13 hodin.
- **Od 1. do 2. srpna** na Střeleckém ostrově bude další **Dyzajín Market**. Jedná se o prodejní výstavu autorské tvorby designérů a návrhářů. Více na www.dyzajinmarket.com.

tvorby studentů módy z pražské VŠUP s názvem **Show!** Přijdou také přední čeští designéři nebo módní blogeri.

Rozhovor. Pánové, s motýlkem můžete být švihák i rebel

Alexandra Monhartová představí svou kolekci motýlků.

Jak se díváte na to, co dnes muži nosí?

Nechápu okaté demonstrování finanční situace skrze módu. Značky nikomu styl nezaručí. Bylo by fajn, kdyby patřila k dobrému vzdělání znalost základních pravidel pánského odívání – délka rukávů a nohavic u obleku, délka manžet na košili. Ale vše se zase v dobré obrací. Muži znovu začali chodit ke krejčím. Potřebujeme muže s názorem.

Zítra představíte svoje motýlky, polozaopomenutý módní prvek...

S motýlky jsem



Co pro vás znamená nošení motýlka?

Je to pro mě demonstrace životního postoje. Ten můj je synonymem nebalé elegance, šviháctví i rebelství zároveň. **MAP**



V sobotu bude v hlavní roli elegance.

TOMÁŠ ČERNÝ

SOUTĚŽ PRO ČTENÁŘE DENÍKU METRO

VYHRAJTE

BALIČEK K FILMU ŠPIÓN!

SOUTĚŽNÍ OTÁZKA

Jak se jmenuje agent, kterého ve filmu Špión hraje Jude Law?

a) Bradley Fine b) Rick Ford c) Pete McCarthy



Instrukce k soutěži:

Své odpovědi zasílejte do dnešní půlnoci na adresu vyhraj@metro.cz ve tvaru JMÉNO, PŘÍJMENÍ, ADRESA, TELEFON, SPRÁVNÁ ODPOVĚD (A, B, nebo C), do předmětu e-mailu uveďte SPION. Balíček k filmu vyhrává deset soutěžících se správnou odpovědí. Výherce bude kontaktován e-mailem do 3 pracovních dnů. Více informací o pravidlech soutěže a vyzvednutí cen najdete na www.metro.cz

metro

NOVINY K NEZAPLACENÍ

TRADIČNÍ DOKONALOST V MODERNÍM DESIGNU

Ochutnávková nového vozu ŠKODA Superb
6.6.2015
SKODAcentrum AUTO ELSO



Zveme Vás na představení nové vlajkové lodi

vozu **ŠKODA Superb**
sobota 6. června 2015
v 11.00 hodin

Atraktivní doprovodný program pro celou rodinu:

- testovací jízdy s vozem ŠKODA
- servisní prohlídky vozů před letní sezónou
- prezentace servisních služeb a ŠKODA Originálních dílů a příslušenství
- grilování na grilech WEBER
- ochutnávka a škola kávy Segafredo
- občerstvení
- živé moderování s hudbou
- dětské soutěže
- malování na obličej
- dětské skákací hračky

Cukrovarská 900/10
Praha 9- Čakovice
☎ 800 555 775
www.auto-elso.cz
autosalon@auto-elso.cz

AUTO ELSO

autorizovaný prodejce a servis držitel certifikátu kvality ISO 9001

Sudoku

			6					
		2						9
	9			2		1	4	
1	7			6	8			
	3	5		9		2	1	
			1	5			7	9
	5	1		4			2	
	4					3		
				6				

Napište svou bublinu



Napište bublinu a reagujte na sloupek na: www.facebook.com/denikmetro



Napadá vás vtipný popisek?

Kvíz

- Turistická trasa má asi 30 km, spojuje pramen Labe s městem Jilemnici, a jmenuje se:
 - Harrachova
 - Bucharova
 - Luční
- Kartaginské vojsko vedené slavným Hanibalem porazili Římané v bitvě u Zamy. Vedl je:
 - Drusus
 - Pompeius
 - Scipio
- Třebechovický betlém je slavný a vzácný celodřevěný, mechanický betlém známý i jako:
 - Burdýchův
 - Frimlův
 - Proboštův
- Televizní seriál podle scénáře Jaroslava Dietla, jehož dějištěm je přehradní nádrž, je:
 - Velké sedlo
 - Stříbrná píla
 - Chalupáři
- Brazílie je v počtu obyvatel jednou z nejlidnatějších zemí. Žije jich zde zhruba:
 - 100 milionů
 - 190 milionů
 - 270 milionů

Počasí

DNES	ZÍTRA	NEDELE	PONDĚLÍ
Min. 24 Max. 28	Min. 27 Max. 31	Min. 26 Max. 30	Min. 18 Max. 22

Stupeň zátěže pro dnešek: bio 2
Střední zátěž. Rizikové skupiny by se měly vyvarovat zvýšené zátěže. Věnujte pozornost svému aktuálnímu zdravotnímu stavu.
Teplotní rekord: 32,7 °C
Rok výskytu: 1982

Znáte správné odpovědi dnešního kvízu? **Řešení:** 1-b, 2-c, 3-c, 4-a, 5-b.

ČT1

- 12:20 Předpověď počasí, Sportovní zprávy, Události v regionech plus
- 12:30 Sama doma
- 14:00 Doktorka Quiniová V
- 14:50 Na toulavém kole
- 15:05 Což takhle dát si špenát
- 16:35 Polopatě
- 17:30 AZ-kvíz
- 18:00 Události v regionech
- 18:25 Míň je víc
- 18:55 Události za okamžik a počasí
- 19:00 Události
- 19:50 Branky, body, vteřiny



20:00 Tajemství staré bambítky
 Pohádka (ČR, 2011). Pohádka o zamilovaném princovi, který si musí zasloužit lásku prosté dívky a také dokázat, že může vládnout království i bez chamtivých rádců. Hrají: T. Klus, K. Janovičová, O. Vetchý, M. Vladyka, J. Lábus, T. Kostková a další

- 21:30 Všechnopárty
- 22:25 Kolo plné hvězd
- 23:20 Anděl svádí ďábla (Komedie (ČR, 1988))
- 01:00 AZ-kvíz
- 01:25 Pod pokličkou
- 01:50 Dobré ráno
- 04:20 13. komnata Hany Brejchové
- 04:50 Designtrend

ČT2

- 12:00 Deset století architektury
- 12:20 S kuchařem kolem světa: Kambodža
- 13:15 Velká útesová bariéra
- 14:05 Chcete mě?
- 14:35 Ramesse II.
- 15:40 Dobrodružství vědy a techniky
- 16:05 Sbohem, planeto Pluto
- 16:55 City Folk 2014: Szeged
- 17:25 Tajemství pohlaví
- 18:15 Na cestě po Vidni
- 18:45 Večerníček
- 18:55 Fenomén Underground
- 19:50 Zprávy ve znakovém jazyce



20:00 Zázračná planeta: Geniální zvířata (2)
 Jak moc jsou vlastně odlišní v myšlení naši zvířecí miláčkové? Například psi, kteří žijí po našem boku už celá staletí, se museli naučit přijímat náš způsob komunikace stejně dobře jako ten vlastní

- 21:00 Pan Selfridge III (10/10)
- 21:45 Kdo chce zabít Jessii?
- 23:10 Impérium - Mafie v Atlantic City II
- 00:05 Letecké katastrofy: Nedorozumění
- 00:50 Ěčka (2/3)
- 01:40 Po stopách 2. světové války (3/3)
- 02:40 Z očí do očí
- 03:10 Národní umělec Antonín Procházka

NOVA

- 12:00 Polední Televizní noviny, Sportovní noviny, Počasí
- 12:25 Odložené případy II (14)
- 13:20 Beze stopy IV
- 14:20 Mentalista IV (15)
- 15:15 Ordinance v růžové zahradě 2 (289)
- 16:35 Dva a půl chlapa X (3)
- 17:00 Odpolední Televizní noviny, Sportovní noviny, Počasí
- 17:30 Kriminálka Las Vegas XII
- 18:25 Ulice (2840)
- 19:30 Televizní noviny, Sportovní noviny, Počasí



20:20 Princ a Večernice
 Pohádka (ČR, 1978). Odvážný princ Velen se vydává do světa, aby našel nejen své sestry a švagry, ale především vysvobodil ze spárů čaroděje Mrakomora krásnou Večernici, do které se zamiloval... Hrají: J. Ďurdiak, L. Šafránková, R. Brzobohatý a další

- 22:00 Kandidát (Komediální thriller (SR/ČR, 2013))
- 00:05 Kriminálka Las Vegas XII
- 00:55 Mentalista IV (15)
- 01:35 Novoshopping
- 02:10 Prásk!
- 02:35 Kolotoč
- 03:15 DO-RE-MI
- 04:05 Ordinance v růžové zahradě 2 (289)

PRIMA

- 12:35 Wolffův revír IV (12)
- 13:35 Komisař Rex III (8)
- 14:45 Doktor z hor: Nové příběhy III (7)
- Nezříštnost. Seriál (N, 2009)
- 15:40 Lilly Schönaurová: Nejlepší den pro lásku
- Romantický film (N, 2010)
- 17:40 Odpolední zprávy
- 18:00 Prostřeno!
- 18:55 Zprávy FTV Prima
- 19:25 Krimi zprávy
- 19:40 Divácké zprávy
- 19:55 VIP zprávy



20:15 Šmoulové
 Rodinná komedie (USA, 2011). Zlý čaroděj Gargamel vyžene Šmouly z jejich vesničky. Ti na útěku proběhnou kouzelným portálem a ocitnou se nečekaně ve světě lidí, v newyorském Central Parku. Musejí dát hlavy dohromady a najít způsob, jak se dostat zpátky domů do vesničky dříve, než je Gargamel znovu vystopuje

- 22:25 Až do smrti (Akční film (USA, 2007))
- 00:45 Život podle Dana (Romantická komedie (USA, 2007))
- 02:50 To je vražda, napsala IV (19)
- 03:35 Hawaii 5-0 II (10)

PRIMA COOL

- 12:45 Doteky osudu (9)
- Hudba sfér. Myster. seriál (USA, 2012)
- 13:45 Mrcha od vedle (3)
- Zlý holky. Komediální seriál (USA, 2011)
- 14:15 Simpsonovi XV (9-11)
- 15:45 Teorie velkého třesku VII (12)
- Následek zaváhání.
- Sitcom (USA, 2013)
- 16:15 Futurama VII (13)
- 16:45 Bojič mýtů II (13)
- 17:50 Hvězdná brána VII (16)
- 18:50 Simpsonovi XV (12-14)



20:15 Kurýř II (9)
 Akční seriál (Fr./Kan./ČR/N, 2014). Inspektor Tarconi se vypraví do Běloruska, aby zatknul prodejce padělaných léků se smrtícím účinkem. Dostane se ale do rukou zkorumpovaným policistům, kteří usilují o jeho život. Zachránit ho může jedině Frank. Hrají: Ch. Vance, V. Placidová a další

- 21:20 Kurýř II (10)
- Akční seriál (Fr./Kan./ČR/N, 2014)
- 22:20 Lovců trólu
- 00:30 Balík dolarů (Western (It., 1967))
- 02:25 Dexter VI (7)
- 03:15 Doteky osudu (9)
- 04:00 Lovců trólu

ÓČKO

- 06:00 Ranní fresh
- 07:00 Zápisník
- 07:05 Ranní fresh
- 09:00 Millennium
- 10:00 Óčko hity
- 12:00 Óčko news
- 12:05 Óčko hity
- 13:30 Zápisník
- 13:35 Óčko hity
- 14:00 Óčko news
- 14:05 Óčko hity
- 15:00 Zápisník
- 15:05 Óčko hity
- 16:00 Óčko news
- 16:05 Óčko hity



16:30 Fashion Time
 Ohákní se na čas a vyhraja, moderují: Lenka Vacvalová a Martina Hřebíková

- 16:40 Óčko hity
- Klipy nonstop
- 17:00 Óčko news
- Hudba, film, zábava - nicdo a nic nám neuteče
- 17:05 Novinky
- Nové klipy pěkně pohromadě
- Óčko hity
- Klipy nonstop
- Óčko news
- 19:05 Moje desítka
- 20:00 CZ & SK
- 21:00 Millennium party
- Digital Love
- 22:30 Party ride
- 00:35 Volejte věšťače
- 02:35 Óčko flirt

Sloupek

PETR JUST

POLITOLOG,
METROPOLITNÍ UNIVERZITA PRAHA



KLOUZAVÝ MANDÁT

A je tu další návrh na změnu ústavy. Vláda poslala do parlamentu návrh, pro který ale bude potřebovat i podporu z řad opozice, protože sama ústavní většinou nedisponuje. Zastavím se u jednoho z návrhů, o němž se příliš nediskutuje. Mám na mysli takzvaný „klouzavý mandát“.

V jistém slova smyslu jde o uplatnění neslučitelnosti funkce poslance a člena vlády. Nejedná se však zpravidla o neslučitelnost trvalou, ale jen dočasnou.

Citát

Nabízí se tedy otázka, zda by odlišná podoba byla vhodná.

Jednoduše řečeno: pokud se poslanec stane členem vlády, jeho poslanecký mandát nezaniká, jen se od dané chvíle neuplatňuje. Na jeho místo přichází náhradník, který se ujímá mandátu jen na dobu, po kterou je původní držitel ministrem. Pokud člen vlády na svou funkci rezignuje či je odvolán a uplatní-li nárok na svůj poslanecký mandát, končí tím mise náhradníka. Případná aplikace v českém prostředí by mohla narazit na problém, zda se má daná úprava vztahovat i na senátory. Logicky ano, problém však je, že v senátních volbách konaných většinovým volebním systémem není institut náhradníka, zatímco ve volbách do Sněmovny se náhradníky stávají nezvolení kandidáti. Přestože to není neřešitelný problém, možná řešení budou muset být jiná než u poslanců. Nabízí se tedy otázka, zda by odlišná podoba byla vhodná. A ještě jeden mýtus o klouzavém mandátu: omezení souběžného výkonu ministerské a poslanecké funkce neznamená, že ministři nebudou muset docházet do Sněmovny. Budou, protože zavedení klouzavého mandátu nezbavuje členy vlády odpovědnosti vůči Sněmovně.

Dopisy a vzkazy

Poděkování studentům

Můj manžel Helmut Hrdý (78 let) odjel 21. května vlakem Rajhrad–Brno. Za Modřicemi zkolaboval. Tři studenti, Jaroslav Karas, Jaroslav Macek a Jakub Zapletal z Velkých Němčic, velmi rychle zareagovali, manžela resuscitovali, zajistili mu odbornou pomoc. Bohužel v 7 hodin 49 minut lékaři konstatovali smrt. Chtěla bych poděkovat těmto mladým chlapcům a pochválit je, že nenechali starého člověka v nesnázi, byli pozorní, všímaví, což se u všech lidí nedá čekat.

EVŽENIE HRDÁ, Rajhrad

Kuřáci

Boj proti kuřákům v intenzitě sílí, jako nekuřák nemám nic proti. Chci se ale zmínit o poněkud kuriózním důsledku, který to má. Bydlím v centru Prahy. Včera dopoledne jsem cestou k němu na úseku dlouhém padesát metrů potkala kromě obvyklých kouřících chodců navíc ještě tři kuřáky různé postávající na chodníku. Zřejmě byli vypuzeni ze svých nekuřáckých pracovišť.

D. SVOBODOVÁ

dopisy@metro.cz,
www.facebook.com/
denikmetro

V dopisu uveďte jméno a adresu. Metro si vyhrazuje právo editovat dopisy.

Výrok dne



„Budoucnost českého fotbalu? Není se z čeho radovat.“

PAVEL KUKA, BÝVALÝ REPREZENTANT

Bývalý slávista se šest let zabýval trénováním mládeže. Někteří jedenáctileté děti neumí podle Kuky udělat ani kotoul.

Slovo dne

REZIGNACE

(ze sloupku Petra Justa na této straně)

Vzdání se, zřeknutí se úřadu, funkce a podobně.

ZDROJ: AKADEMICKÝ SLOVNÍK CIZÍCH SLOV



INZERCE

HOROSKOP

na tento týden pro vás připravila astroložka Linda

FINANČNÍ SPÁSA! Vyřadí vám pohled na výplatní pásku dech? Kdy budete finančně nezávislí? Prozradím vám, kdy na tom budete lépe! S přesnými finančními úseky. Volejte **906 70 22 33** nebo pište SMS na číslo **904 30 50** s kódem **82DBF** a svým dotazem!

Beran 21/3–20/4

Společné luštění křížovek nemusí být záležitostí jenom domu důchodců, zkuste své blízké nalákat na takové rodinné luštění.

Váhy 23/9–23/10

Při dnešku nasadíte rozhodlané svůj úsměv a rozhodnete se své blízké potěšit tím, že jim budete trpělivou a chápavou vrbov.

Býk 21/4–21/5

V zaměstnání se stále cítíte pod psa. Mars ve znamení Blíženců vám zrovna nejde na ruku. Pokuste se věnovat aspoň vzdělávání.

Štír 24/10–22/11

Bude vám chvíli trvat, než se v jistém pracovním úkolu zorientujete, ale ke konci pracovního dne se vám to podaří.

Blíženci 22/5–21/6

Mělo by se vám podařit najít někoho, kdo je aktivní a nakloněný společenským aktivitám. Můžete se těšit ze společnosti.

Střelec 23/11–21/12

Venuše přechází do ohnivého znamení a vy budete schopni se věnovat partnerským radovánkám. S protějškem se opět naleznete.

Rak 22/6–22/7

Při dnešku vás nebude bavit být tradiční, začnete už snižování a připravíte celé rodině něco překvapujícího pro chuť i zábavu.

Kozoroh 22/12–20/1

Nevyhazujte všechno, co vám v dobré víře někdo doporučí, do koše. Nevíte, kdy se vám taková vizitka může ještě hodit.

Lev 23/7–22/8

Jste schopni všechny roviny udržet v hlavě a směřovat jejich vývoj. V kolektivu se chováte přátelsky. Nijak se nevyvyšujete.

Vodňář 21/1–20/2

V oblasti práce máte podporu planety Mars, která vám září ze znamení Blíženců. Umíte se na své chyby podívat z nadhledu.

Panna 23/8–22/9

Podceňujete svůj sex-appeal i pozici vůči milostným soupeřům. Potřebujete ukazovat svou dominanci, ale je na vás znát křeč.

Ryby 21/2–20/3

Od samotného rána je třeba se připravit na citový náraz, nemusí jít zrovna o hádku typu Itálie, ale něco se mezi vámi pokazí.

Řešení sudoku

4	1	3	6	7	9	5	8	2
5	8	2	4	3	1	6	9	7
7	9	6	8	2	5	1	4	3
1	7	9	2	6	8	4	3	5
8	3	5	7	9	4	2	1	6
2	6	4	1	5	3	8	7	9
6	5	1	3	4	7	9	2	8
9	4	7	5	8	2	3	6	1
3	2	8	9	1	6	7	5	4

Anketa

Víte, že pokuta za alkohol hrozí i při převážení nebo při plavbě na kánoí či na šlapadle?



Marián Tejbrtown
Když si pro mě doplavou, tak určitě ano.



Barbora Tůmová
Tak to jsem netušila. Na vodě bychom dostali pěknou.



Zdeněk Karásek
Nevím, chlastám jenom na břehu.

Komiks

Poslední představení sezony s prohlídkou zákulisí: 13. a 14. 6. Hurvínek mezi osly



CIKÁNSKÉ KARTY!

Zeptejte se zkušené kartárky přes SMS!

LÁSKA, PENÍZE,
ZDRAVÍ, RODINA!

Pište SMS ve tvaru 71BFX
a svůj dotaz na číslo 904 30 50

Tuto službu poskytuje: E.M.A. Europe s.r.o., P. O. Box 14, Praha 05, 110 05, technicky zajišťuje Materna, 1SMS/50Kč vč. DPH, 1min/70Kč vč. DPH, www.ema.biz, www.platmobilem.cz



Pražská integrovaná doprava

aktuálně

5. června 2015



KONČÍ VÁM PLATNOST OPENCARD? MŮŽETE SI JI BEZPLATNĚ VYMĚNIT



Již téměř sedm let slouží Opencard mimo jiné také k cestování v systému Pražské integrované dopravy. Drtivá většina cestujících má na kartě nahrán jízdní doklad, a tak se ptá, jak je to v současné době s vlastní kartou, zda si její platnost mohou prodloužit, nebo si mají kartu vyměnit.



Než se rozhodnete s kartou něco podnikat, zjistěte si platnost vaší karty!



Při libovolné cestě pražským metrem se zastavte u validátoru, které jsou umístěny u všech vstupů do stanic metra, a zjistěte, jak jste na tom s platností. Kromě platnosti karty během několika vteřin zjistíte i platnost jízdního dokladu na kartě nahreném. Na samotné kartě, na třetím řádku pod fotografií, je uvedena také platnost karty, která však může být za určitých podmínek prodloužena.



Pokud platnost vaší Opencard končila mezi 31. 8. 2012 a 31. 7. 2013, můžete její platnost bezplatně dvakrát prodloužit ve validátoru, vždy o dva roky, a tak vám platí do 31. 8. 2016 až 31. 7. 2017. Celková platnost vaší karty může být až 8 let.



Pokud máte v řádku pod fotografií uvedeno datum platnosti 31. 8. 2013 až 31. 3. 2015, tak si kartu můžete ve validátoru prodloužit jednou o dva roky, tj. do 31. 8. 2015 až 31. 3. 2017. To znamená, že platnost karty v tomto případě může být až 6 let.



Jestliže máte na kartě datum platnosti 30. 4. 2015 a novější, pak takovou kartu již nelze ve validátoru prodloužit a musíte požádat o novou.



Z výše uvedeného je patrné, že výměna v následujících dvou letech čeká drtivou většinu uživatelů Opencard.



Jak si tedy s výměnou, co nejlépe poradit?

Důležité je vědět, kdy karta končí, pokud o výměnu karty požádáte dva měsíce před ukončením její platnosti nebo do 20 dní po skončení platnosti, proběhne výměna zdarma. Končí-li vaše karta například 30. 9. 2015, můžete o její výměnu bezplatně požádat od 1. 8. 2015 do 20. 10. 2015. Pokud se vám výměna nepodaří v tomto časovém rozpětí, musíte si požádat o kartu novou a už nemůžete požádat o prodloužení karty z důvodu konce její platnosti, neboť 21. den po skončení platnosti karty zaniká smluvní vztah mezi Operátorem Opencard a zákazníkem.



Výměna Opencard z důvodu skončení její platnosti je zdarma, to znamená, že pokud požádáte ve zmiňovaném intervalu více než dvou měsíců, nebudete nic platit. Výhodou je, že si můžete nechat poslat vyměněnou kartu bezplatně domů. Pouze v případě, že potřebujete vystavit Opencard expresně, tedy na počkání, zaplatíte 100 Kč. Bezplatná výměna karet probíhá od 1. dubna letošního roku do 31. prosince 2016.



Kam si dojit prodloužit Opencard? Bez papírování probíhá výměna v Zákaznickém centru Opencard ve Škodově paláci, v Jungmannově ulici v blízkosti stanice metra Můstek B, kde je otevřeno v pondělí a ve středu od 8 do 20 hodin, v úte-



rý a ve čtvrtek od 8 do 18 hodin a v pátek od 8 do 15:30 hodin. S sebou si vezmete průkaz totožnosti, stávající Opencard a průkazovou fotografii.

Na ostatní místa musíte přijít s vyplněnou žádostí (vytištěnou dvojmo), průkazovou fotografií a průkazem totožnosti. Žadosti přijímají Infocentra Dopravního podniku (Škodův palác, Hlavní nádraží, Hradčanská, Anděl, Nádraží Veveřská), předprodeje jízdenek ve stanicích metra (Skalka, Zličín, Smíchovské nádraží, Na Knížecí, Můstek B, Palmovka, Vysočanská, Rajska zahrada, Roztyly a Letňany), v předprodeji jízdenek v přízemí dispečinku DP Na Bojišti 5, Praha 2 a některé pobočky knihoven v Praze (Břevnov, Ládví, Korunní, Novodvorská, Opatov, Prosek, Smíchov, Dejvice, Sedmička a ústřední knihovna na Mariánském náměstí). Pro nově vydanou kartu už si nemusíte nikam chodit, bude vám bezplatně zaslána domů.

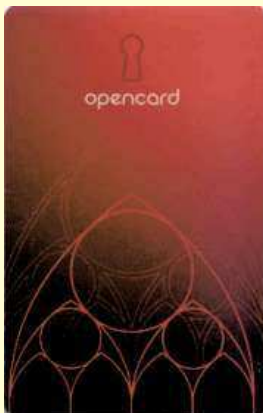
Formuláře k výměně si můžete stáhnout na webových stránkách www.operatoropencard.cz nebo opencard.praha.eu v sekci Formuláře. Všechny žádosti se vyřizují v průběhu 14 dní, proto nenechávejte výměnu na poslední chvíli. Samozřejmě na novou kartu vám bude nahrána i časová jízdenka, která pokračuje v platnosti přes platnost karty. K aktivaci jízdenky na nově kartě dojde po vložení do validátoru ve stanici metra, proces trvá několik desítek vteřin.

NOVÉ AUTOBUSY NA LINCE 194 NAPŘÍČ CENTREM PRAHY



Dopravce ABOUT ME pořizuje nová vozidla pro minibusovou linku 194 v trase Florenc – Staroměstská. Začátkem června 2015 vystřídal zapůjčený minibus nový vůz stejné značky s ekologickým motorem splňujícím emisní normu Euro 6, s moderním informačním systémem i v jednotném barevném schématu Pražské integrované dopravy. Do konce června letošního roku by mělo přibýt druhé vozidlo v totožném provedení.

Linka 194 je vedena v původní části trasy bývalé linky 294, která byla z provozních důvodů rozdělena na dvě linky. Mezi Florencí a Staroměstskou projíždí uličkami historického centra Prahy a nabízí zejména méně pohyblivým cestujícím zkrácení pěší cesty. Linka také opět obsluhuje zastávku Truhlářská.



234 704 511
www.ropid.cz
ROPID, červen 2015



Solární panely ušetří školám a školčkám peníze

Sluneční energie může sloužit také k výuce dětí.

Výroba solární energie pomocí panelů na střeších má šetřit životní prostředí, ale zároveň i peníze. „První panel jsme na školu dali v rámci projektu Slunce do škol, ten ohříval vodu v učebně,“ říká ředitelka školy Kamenka v Čelákovcích Jaroslava Burkertová. V roce 2010 prošla škola rekonstrukcí, při které dala na střechu celou soustavu panelů. „Je napojena na kuchyň a také s topným systémem. Využíváme to i při výuce, kdy dětem ukazujeme, jak se energie vyrábí,“ dodává Burkertová. Přesně vyčíslit peníze, které jim to uspořilo, podle ní nejde, on-line systém sledování byl prý příliš nákladný.

Do střešních panelů se rozhodla investovat i městská část Kunratice na místní základní školu. Že kromě finančních úspor využívají výrobu energie i při vzdělávání, potvrzuje i starostka Kunratic Lenka Alinčová. „Nezanedbatelným důvodem byla snaha názorně přiblížit žákům školy výrobu obnovitelné energie. Ve vstupní části školy je umístěn monitor, kde

mohou žáci průběžně sledovat, kolik energie FVE právě vyrábí i kolik energie bylo vyrobeno od zprovoznění elektrárny, a to včetně hodnoty vyrobené energie. Děti o tyto údaje projevují značný zájem,“ přibližuje Alinčová.

„Vyrobená energie se využívá pro provoz školy a nevyužitá přebytky energie se prodávají do veřejné sítě. Tyto zisky jdou do rezervního fondu školy a škola z nich platí elektřinu, kterou například v zimě nebo večer panely nevyrobí,“ konstatuje Alinčová.

Jiný přístup zvolila městská část Praha 10, která do mateřské a základní školy U Roháčových kasáren a mateřských škol Chmelová a Nadvěžská nechala na vlastní náklady solární panely instalovat a do dnešní doby je spravuje.

„Fotovoltaický systém jsme nainstalovali v letech 2010 a 2011,“ uvádí tiskový mluvčí Prahy 10 Vít Novák. Školy však vyrobenou energii prodávají a vybrané peníze mohou dle vlastního uvážení investovat.

„Pro školy to znamená výdělek v řádech jednoho či dvou set tisíc měsíčně,“ dodává závěrem Novák.



IVETA BENÁKOVÁ
iveta.benakova@metro.cz



Kunratické děti se o výrobu „vlastní“ energie živě zajímají.

MAFRA



Solární panely na základní škole v Kunraticích

MČ KUNRATICE

INZERCE

Blanka se má otevřít v 7...
Věří tomu, či...
skopce je tu...
Závěreč...
sej...
SAMI KONAT SE DEJÍ
CIZINCI REZERVUJÍ OSTOŠEST, HOTELY HLÁSÍ TĚMĚR PLNO (STRANA 3)
metro
Natožtější deník v ČR
Čtvrtek, 23. dubna 2015
C. 38 metro.cz
Stránk: 1000 Vydání: Vydání
Míst: 22
Max: 20
SDÍLEJ RADOST
metro
MOJE MĚSTO, MOJE METRO
Zakázala otc...
řidovat

Mějte energii při ruce. Teď frčí solární nabíječky

V letních měsících můžete na cestách využít různé přenosné zdroje, například solární nabíječky.

Jedete na dovolenou do přírody a nechcete s sebou tahat spousty baterií, o nichž pak ani nevíte, kde je máte? Vybavte se raději solárními panely. Jsou skladné, lehké a dokážou zázraky.

„Velmi oblíbené jsou zejména malé solární nabíječky pro dobíjecí tužkové baterie nebo větší a výkonnější zařízení, která už dokážou nabíjet i notebooky, mají USB vstup pro mobilní telefony, přehrávače hudby, kapesní počítače a další elektronická

zařízení. Solární panely jsou zpravidla voděodolné, takže si je můžete připevnit na batoh, a budou tak sbírat potřebnou energii celý den,“ říká Jaroslav Skalka z Výstavy stanů a vybavení do přírody, která probíhá až do 9. srpna v pražských Letňanech.

Velký úspěch podle něj slaví také solární lampy, svítilny, hudební reproduktory nebo solární sprchy. „Voda se ohřívá pomocí slunečního záření v umělohmotném plochém vaku se závěsnou rukojetí, který nezabere mnoho místa, ale má slušný objem. Teplotu vody zjistíte díky teploměru, když je studená, šup s ní ještě na chvíli na slunce,“ doporučuje Jaroslav Skalka.

Trochu jinou energetickou variantou je plyn, který využijete hlavně při vaření na plynových kamnech, vařičích, grilech nebo ve svítilnách.



V Letňanech si cestovatelé přijdou na své.

VYSTAVASTANU.CZ

„Je mnoho provedení plynových kartuší, tedy variant objemu, už se dělají i pro jednoho na víkend, pro dva na týden a podobně.

Minimalismu pak podléhá

jí i vařiče, jejichž trendem je sklon ke skladnosti a přítomnosti. Nejmenší z nich se už dají složit doslova do dlaně,“ popisuje na závěr Jaroslav Skalka. **IVETA BENÁŘOVÁ**

Tip nejen na víkend

Výstava stanů a vybavení do přírody:

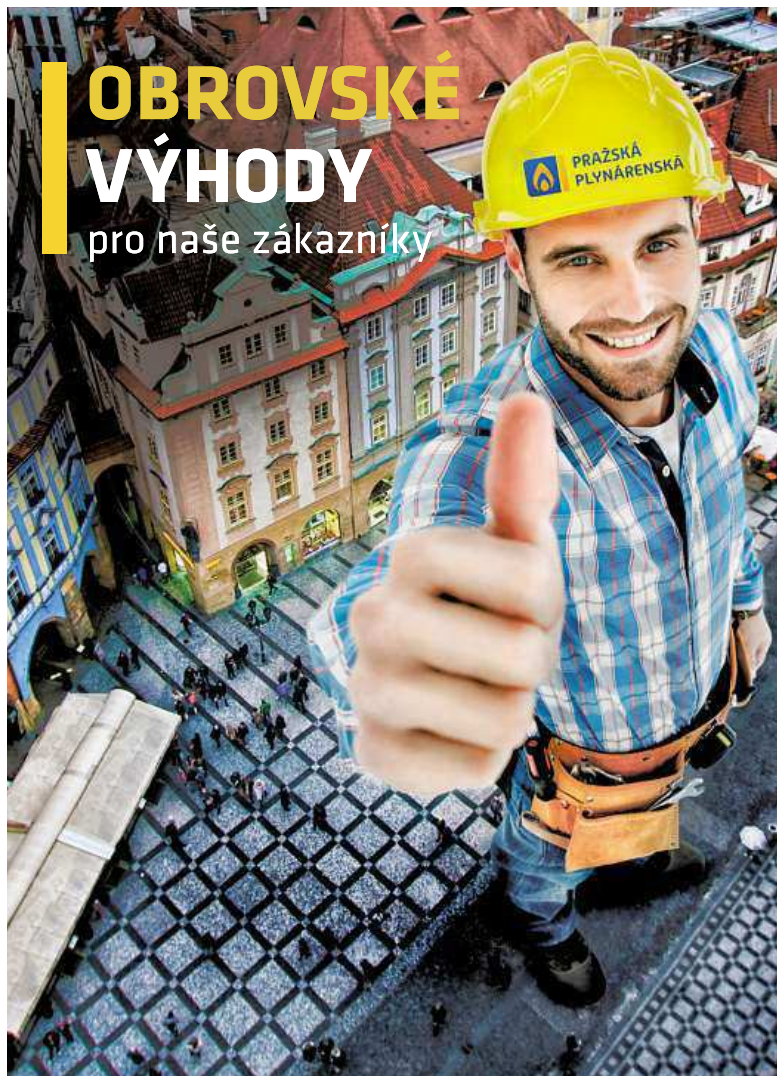
- Celkem 115 značek, 320 postavených stanů, velké spacákové ležení, vůbec největší výběr outdoorového oblečení a obuvi v ČR – to vše na vás čeká na výstavišti v Letňanech. Na ploše 10 000 m² najdete největší nabídku pro kempování, turistiku a pobyt v přírodě.

- Vše si můžete vyzkoušet, poradit se s odborníky nebo se jen uvelebit v některém ze stanů.

- Děti si mohou zařadit v dětském koutku. Ochutnat lze také speciality světové kuchyně v Klubu cestovatelů.

- Více informací najdete na www.vystavastanu.cz.

INZERCE



**OBROVSKÉ
VÝHODY**
pro naše zákazníky

**PRAŽSKÁ
PLYNÁRENSKÁ**

Pomůžeme při opravách porouchaných spotřebičů nebo jejich výměně za nové

Vyzkoušejte i celou řadu našich dalších výhod, slev a bonusů.

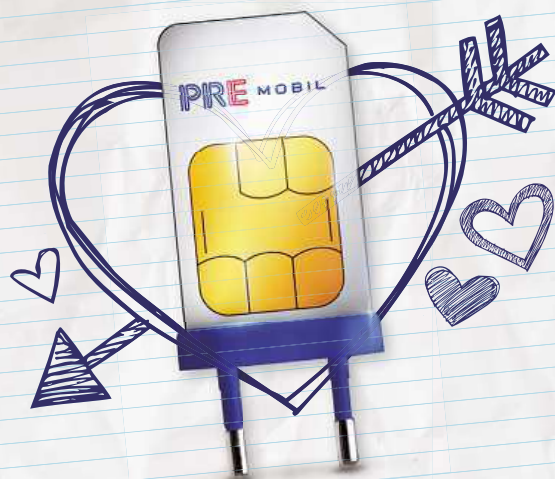
www.ppas.cz

840 555 333



Spojení energií i služeb

LÁSKA?



Možná. Ale naše tarify si zamilujete určitě!

3 HLAVNÍ VÝHODY

- Nižší ceny pro PRE zákazníky
- Volné jednotky na volání / SMS
- Smlouva bez dlouhodobých závazků

3 JEDNODUCHÉ TARIFY

	volné jednotky	cena pro zákazníky PRE	nad limit volných jednotek	
			volání	SMS
PRE Garant	50 min./SMS	90 Kč/měsíc	2 Kč	1 Kč
PRE Komfort	200 min./SMS	290 Kč/měsíc		
PRE Aktiv	neomezené volání / SMS + 500 MB dat	590 Kč/měsíc		

Uvedené ceny jsou včetně DPH a platí do všech sítí v ČR.

nově volání v PRE mobilu zdarma i u tarifu Komfort!

Nabízíme i výhodné datové balíčky.

3 ZPŮSOBY, JAK ZÍSKAT PREMIBIL

- Pohodlně na www.premobil.cz
- Telefonicky na lince **738 333 334**
- Osobně na **Zákaznickém centru PRE**
Praha 1, Jungmannova 31 (palác Adria)
Praha 4, Vladimírova 18

www.premobil.cz

PRE MOBIL

Pražská energetika, více než dodavatel energií

Již více než rok Pražská energetika (PRE) poskytuje širokou nabídku nadstavbových energetických služeb. Snažíme se, abychom pro vás byli nejen zajímavým dodavatelem energií, ale i společností, na kterou se můžete obrátit také v jiných energetických oblastech. Naše portfolio služeb je opravdu široké a různorodé a my pevně věříme, že jej využijete vy nebo vaše bytové družstvo.

Instalace a servis tepelných čerpadel

Realizujeme výstavbu tepelných čerpadel jak pro rodinné tak pro bytové domy dle požadavků zákazníků. V nabídce máme pouze kvalitní prověřené výrobky a poskytujeme záruční i pozáruční servis.



Instalace kondenzačních plynových kotlů

Zajišťujeme komplexní řešení pro vytápění bytů, domů i nebytových prostor. Zpracujeme prvotní

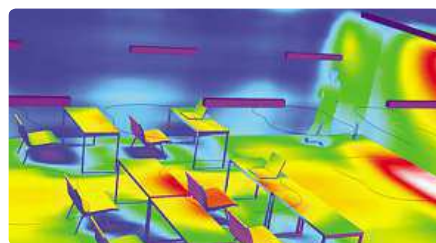
analýzu a studii proveditelnosti, zhotovíme projektovou dokumentaci, pomůžeme s financováním a výstavbou zařízení a následně zajistíme provoz, servis a údržbu celého systému.

Prodej akumulčních kamen, přímotopů a bojlerů

Elektrotepelná zařízení různých značek prodáváme v naší prodejně v Jungmannově ulici, Praha 1, kde si můžete výrobky prohlédnout, popř. i vyzkoušet. U vybraných zařízení zajišťujeme i montáž a demontáž, vč. odvozu a ekologické likvidace.

Instalace a servis osvětlení

Zhodnotíme energetickou náročnost stávajícího osvětlení a navrhne nové řešení včetně ekonomické efektivity a investičních a provozních nákladů. Samozřejmostí je následná realizace projektu na klíč. Dále nabízíme revize a opravy osvětlení a poradenství v oblasti řízení a regulace osvětlení.



Elektroinstalační práce

Díky kvalifikovaným pracovníkům a technickému zázemí zajistíme rychle a za příznivou cenu veškeré činnosti související s dodávkou elektřiny. Obnovujeme dodávku, zřizujeme nebo rekonstruujeme odběrná místa pro přímé i nepřímé měření elektrické energie, rekonstruujeme hlavní domovní vedení a bytové rozvody. Vyřídíme také potřebné formality při jednání s příslušným distributorem elektřiny.

www.premereni.cz/sluzby

tel.: 733 143 143, e-mail: servis.prem@pre.cz



Na Vaše dotazy odpovídá PharmDr. Zdeněk Procházka, ředitel společnosti Edukafarm

Mám nádorové onemocnění, chodím na chemoterapii, takže trpím průjmy, nechutenstvím, nespavostí a také propadám depresím. Mohou mi pomoci vysoké dávky vitamínu C?

Ano, mohou, protože gramové dávky vitamínu C aplikované nitrožilně mají prokázanou schopnost chránit zdravé buňky proti nežádoucím účinkům radioterapie, a naopak posílit destruktivní účinek této základní léčby proti buňkám nádorovým. Infuze vitamínu C podporuje protinádorovou imunitu. Potvrzuje to aktuální prohlášení amerického National Cancer Institute, přičemž aplikaci vysokých dávek vitamínu C schválila také Vědecká rada České lékařské komory. Nutno dodat, že velmi dobré zkušenosti již mají také někteří čeští onkologové. Například MUDr. Marta Holíková v nedávném interview pro časopis Bioterapeutics uvedla: „Vitamin C aplikujeme v centru bezpečné terapie inPHARM Clinic již druhým rokem. U všech onkologických pacientů evidujeme snížení nežádoucích účinků současně probíhající chemoterapie, takže dochází ke zvýšení kvality života, k významnému prodloužení bezpříznakového období, a to v porovnání s klinickým stavem pacienta na začátku a na konci terapie.“ Komplementární terapii provádí například zmíněná inPHARM CLINIC v Jeseňce u Prahy (recepce@inpharmclinic.cz, tel.: 241 416 990, 724 521 161) a v Brně (recepcebrno@inpharmclinic.cz, tel.: 533 432 623).

Více informací naleznete na webu www.samoleceni.cz a www.inpharm.cz

Notebooky se zmenšují, ale jejich obliba roste

Nejprodávanějšími typy notebooků jsou jednoznačně ty s patnáctipalcovým displejem.

Pokud si pořizujeme notebook, nejčastěji vybíráme ty s patnáctipalcovým displejem. Bereme je totiž jako dospělé, jako kompromis mezi pohodlím při nošení a používání.

Větší počítač by byl těžší, na menší by se nevešla pořádná klávesnice a na displej by se vešlo jen pár řádků textu. Ještě před pár lety se nás o benefitech miniaturních laptopů snažily přesvědčit netbooky a asi budete souhlasit, že to nebyl šťastný nápad.

Ukončení jejich výroby je asi nejednoznačnějším důkazem.

Neznamená to ale, že se notebook nemůže vejít do kabelky, stačí zvolit správný model. Pravděpodobně budete muset oželeť mechaniku na DVD, což díky internetu nijak nevádí, a ještě díky tomu zařízení mohou ušetřit milimetry na výšce.

Třeba Dell Vostro 5480 je necelé dva centimetry tenký,



Dell Vostro 5480 váží i při své výbavě pouze 1,5 kg.

MIRONET

což se příjemně odrazí i v hmotnosti 1,5 kg. Do nich se vešla grafická karta, čtrnáctipalcový HD displej i pevný disk o kapacitě půl terabytu.

Vybírat jen podle parametru by ale byla chyba. Notebook pro venkovní použití by

měl používat matný displej, protože mimo stín interiéru funguje lesklé LCD spíše jako zrcátko. Určitě by vás napadl i význam baterie. Zapomíná se však na konektivitu – ne vždy se dá spoléhat na wi-fi.

Plusové body si na 5480

proto zaslouží HDMI port pro připojení k televizi, pokud byste potřebovali větší prostor a hlavně „tradiční delovskou“ záruku NTD, kdy rovnou k vám následující pracovní den po vašem zavolání dorazí technik.

Dilema. PC, nebo notebook?

Sedmnáctipalcové přenosné počítače sice stojí mimo hlavní proud, ale mají svou vytrvalou skupinu příznivců. Účelem těchto notebooků není nosit se denně v batohu, ale



Sedmnáctipalcové notebooky mají svou skupinu fanoušků.

MIRONET

zůstávat doma místo klasického PC. Jeho síly nahradí bez větších problémů, přenosnost laptopu ale stolní počítač zastoupit nedokáže. Své opodstatnění má větší „notas“ i pro lidi s opravdu vřelým vztahem k médiím.

Na skromném displeji se fotky těžko upravují i prohlížejí a v konečném důsledku zjistíte, že i ten internet je na velkém LCD nějak přehlednější.

Grafici se okamžitě musí ptát – nevádí, když takový notebook nemá dedikovanou grafickou kartu? Překvapivě ne. Intel se v posledních generacích svých procesorů soustředil právě na výkon grafického akceleratoru. Dávno už proto neplatí, že Intel HD rozběhne s bídou video na YouTube, naopak moderní čip HD 4400 strčí do kapsy i levnější samostatné karty.

V kombinaci s Intel Core i3 ji používá i Dell Inspiron 17R, jakýsi přístav pro veškerá multimédia – můžete z něj pouštět filmy přes HDMI uložené na velkém disku, přehrávat DVD z trafiky před domem i tvořit umělecká díla ve Photoshoppu, a až pošlete múzy spát, můžete si zahrát i nějakou tu hru – třeba Call of Duty 3 nebo Diablo 3 zvládně sestava Inspironu bez problémů.

MIRONET
COMPUTERS
Největší IT e-shop v ČR

**17" notebook
co nahradí PC**



15.844,-
Dell Inspiron 17R
17.3" HD+ displej / Intel Core i3 1.9GHz
4GB RAM / 500GB HDD / Windows 8.1
www.mironet.cz

Zprávy krátce

Fotbalisté se posunuli

Česká fotbalová reprezentace v červnovém vydání žebříčku FIFA poskočila o dvě místa na 16. příčku. Ve vedení jsou stále úřadující mistři světa Němci. Na druhé pozici Belgie vystřídala Argentinu.

Prohrály o dva body

České basketbalistky v předposlední přípravě před ME prohrály v Praze s Beloruskem 67:69. **SM**

Čechie Smíchov slaví

Jeden z nejstarších fotbalových klubů v Česku oslaví v neděli 110 let existence. Celodenní program začne na hřišti Čechie Smíchov už v 9 hodin. Akci budou moderovat Jan Antonín Duchoslav a Magda Reifová. Vrcholem bude od 15.30 zápas místního týmu s Top Real Praha, za který hrají osobnosti kulturního i sportovního života. Večer vystoupí i kapely Doktor PP a Alkehol. **PUR**

Veselý ovládl závod v Římě

Český mistr světa v hodu oštěpem zvítězil na mítinku Diamantové ligy.



Vítězslav Veselý

MAFRA

Vítězslav Veselý se druhým nejlepším výkonem kariéry 88,14 metru zařadil na druhé místo letošních světových tabulek. Na lídra sezony Tera Pitkämäkiho z Finska mu scházelo 48 centimetrů, k osobnímu rekordu z kvalifikace olympijských her v Londýně mu chyběly dva decimetry.

Veselý se přitom na začátku sezony trápil. Na úvod Diamantové ligy v Dauhách předvedl výkon 83,67 metru, v Ostravě na Zlaté třeťe hodil ještě méně (82,37) a byl za Petrem Frydrychem a Jakubem Vadlejem v tabulkách až třetím Čechem. Mistr světa z Moskvy vyhrál celkové hodnocení Diamantové ligy v letech 2012 a 2013 a po včerejším triumfu se posunul s pěti body na první místo průběžného pořadí seriálu o bod před Pitkämäkiho. Nevedlo se Petru Frydrychovi, ten skončil jedenáctý.

Koulař Tomáš Staněk se hned při své premiéře v Diamantové lize prosadil na stupně vítězů, když skončil třetí ve svém letošním maximu 20,64 metru. Triadvacetiletý český vrah předvedl svůj třetí nejlepší výkon pod širým nebem v kariéře ve druhé sérii. „Jsem maximálně spokojený s umístěním i nejlepším výkonem roku venku. Po 20,64 jsem zkusil jsem různé věci v technice a už to nešlo vylepšit, ale sezona se pro mě teprve rozbíhá," řekl na webu Top Athletics Staněk, který se v pondělí představí na Memoriálu Josefa Odložila v Praze na Julisce. **ČTK**

Kancelář rádkové inzerce: Václavské náměstí 1, palác koruna, Praha 1, po-pá 8.30 - 17.00 hod. Tel: 225 065 177, 178

Byty - poptávka

• **PŘÍMÝ ZÁJEMCE** ihned koupí byt na investici pouze v Praze - okamžitá záloha 300.000 Kč. Právní služby zdarma i v případě privatizace. T: 602 212121

• Koupím byt kdekoliv v Praze, dám okamžitou zálohu, platba hotově, právní záležitosti vyřídím. Stav nerozhoduje. RK nevolat. tel. 234095720, 720539665

• Koupím byt před PRIVATIZACÍ obecní do DV, OV. Dám náhradní byt s nízkým nájemem, velké dostupné. Dluhy, exekuce, stěhování hradím. Děkuji. T: 725805115

Vybavení domácnosti - poptávka

• Starožitný nábytek koupím za solidní ceny. Ložnice, jídelnu, obývák, pracovnu, lampy, obrazy, knihy. Dále retro nábytek do r. 1950. Tel. 603478873

Byty - nabídka

• Specialista na PRODEJ/VÝMĚNY bytů, exekuce, zástavy, privatizace, výkup bytů, zálohy. www.rkzoom.cz, tel.: 777839786

Pronájmy - nabídka

• Nabízíme k pronájmu hotelovou restauraci na Praze 4 umístěnou blízko metra Kačarov a magistrálu, o kapacitě cca 70 osob. Celková rozloha 250m² vč. zázemí. Cena nájmu dle dohody. Blížeji informace na tel.: 261213126 nebo na alpin@alpin.cz

Nemovitosti - nabídka

• Prodej víceúčel. budovy - penzion v Jílové u Lberce. Budova v perfektním stavu, okraj Českého ráje, 1,5 km od dálnice Pha-Lbc, v provozu, možnost okamžitého podnikání ve třech samostat. částech. Byt, ubyt., obchod, vše provozně odděleno. Odh. cena 12 mil. prod. cena dle dohody, nutno vidět. 720313133

Finance - nabídka

www.pujckyluvery.cz

NOVÁ Soukromá nebankovní společnost
Půjčka od 20 000Kč do 300 000Kč
- záznam v solumu a nás nevidí
- velká průchodnost, vyřízení ještě dnes
- schválení do 20 minut od žádosti
Zpracování žádosti pouze po 14. hodině
TELEFON: 606 415 774

• Hotovost od 500 do 15 tis. do 5 min. bez registru. Potřebujete OP, mobil. Kde? Metro "B" Anděl, "Na Knížecí", ul. Vltavská 28, po-pá 9-18, 607801801

• 500 - 10000,- v hotovosti do 10 min. pro úplné každého. Potřebujete OP, mobil. Kde? Metro "C" Ládví, u Alberta. Po-pá 9-19, So 9-12 Tel: 736 299 299

• Hotově do 5 min 500-15tis na OP! Na dolož. příjem až 200tis i pro ciz. s trv. pob. Palackého nám. Dittrichova 8, Po-Pá 8:30-18, So 10-14 t. 778153324

PRYČ S DLUHY!!!

Má vaše společnost s.r.o., nebo akciová společnost dluhy, exekuce???

Britská finanční společnost převezme, koupí vaši zadluženou společnost se všemi závazky.

Program na záchranu majetku!!!

Zavolejte nám:
+420 608 11 44 33
www.reafin.com
e-mail: info@reafin.com



STOP EXEKUCI!!!

Hrozí Vám exekuce (dražba) Vašeho bytu, domu, nebo jiné nemovitosti ???

ŽÁDNÝ PROBLÉM - POMŮZEME VÁM.

- Okamžitě zaplacení Vašeho dluhu!
- Okamžitě zastavení exekuce (dražby)!
- Žádné zabavování Vašeho majetku!

TELEFON: 608 11 44 33
E-MAIL:
stop.exekuci@atlas.cz
www.stop-exekuci.com
Neváhejte a zavolejte nám dokud je čas ...

• Hotovost ihned na OP a mob na Palmovce až 15 tis, na prokázání příjmu až 200tis. Sokolovská 125, po-pá 8-17:30 tel. 774064546, každý dostane los

• Premium Půjčka až 10000 do 5 minut pro úplné každého. Potřebujete OP a tel. Metro C Nádr Holešovice, Za Papírnu 5, P7, Po-Pá 9-19, So 9-12, 608027698

• Premium Půjčka do 15000 ihned na OP a tel. pro každého. Bez registru. Metro Hradčanská, Čs. Armády 11, P6, budova ve dvoře. Po-pá 9:30-18. T 603933137

• Až 15000 ihned na OP a tel. Bez registru. Nově i pro cizince! Radlická 96, P5. Zast. Braunova tram 7 směrem metro Radlická. Po-pá 9:30-17:30 T 774433773

• PŮJČUJEME PENÍZE oproti zástavě, splátky od 1% měs. až na 30 let, bez prověřování, vyplácíme exekuce. Tel.: 775439282, 733121568

• Půjčka do 24 h. bez splátek 50.000-2.000.000. Vhodná před prodejem bytu či domu. Peníze vrátíte až z prodeje. Hradíme i exekuce. Na 6-24měs. 739641969

• Nebankovní půjčky, hypotéky, registry a exekuce neřešíme. Rychlé vyřízení. Volejte tel. 773163914.

Vzdělávání - nabídka

• Zkoušky a rekvalifikace Strážný a Detektiv (15.6.Praha,27.6.Přibram), další termíny a města na: www.studio-bim.cz, t. 608072717, shop: fajnovoobchod.eu

Hobby - poptávka

• Koupím sbírku známek, pohlednice, staré obálky, korespondenci, mince, bankovky, staré rády. Tel.: 799507153

Intímní

E.M.A. Europe s.r.o. P.O. Box 14, Praha 05, 110 05, tech. zajišťuje Materna, jen pro starší 18let. 1sms/50Kč vč DPH; 1min/90Kč vč DPH, www.emazb, www.platmoblem.cz

• Sexuální pohotovost! Žhabe zdravotní sestřičky! T.: 724 362 538

• Odměň se FOTEČKAMA nah krasavice! Je to jednoduché! Jediné co teď musíš, je poslat svou SMS ve tvaru 84HDJ a text na 909 15 50

• Hrátky tam dole mě přivádějí k šílenství! Chci být šílená právě s tebou! Eva! Cinkni mi 909 90 99 25 nebo piš SMS na 909 15 40 s kódem 78NDM a tvůj text!

• Jana 40. Dokonalá ženská neexistuje, takže na své špičky jsem dostatečně pyšná. Vyzkoušej mou měkkost... v sexu! Ozvi se 909 801 801 kód HJL76



• Opuštěná manželka úspěšného podnikatele Tereza 32. Manžel je často pryč a já se utápím v samotě. Potěš mě sexem. Odměním se! Vytoč 909 80 50 40 nebo napiš SMS na 909 15 45 s kódem 93GLD a tvůj text!

INZERCE

mediální skupina mafra



Pro posílení našeho úspěšného týmu hledáme: kolegu / kolegyni na pozici

Expedient

Vaším hlavním úkolem bude: obsluha expedičního zařízení v moderním polygrafickém provozu.

Místo výkonu práce: Praha 10 - Malešice

Očekáváme: vyučení v oboru strojním či elektrotechnickým, mírně pokročilou znalost práce na PC, ochotu pracovat ve vícesměnném provozu (hlavní část výroby se odehrává ve večerních a nočních hodinách). Pozice vhodná i pro absolventy.

Nabízíme: zájemní stabilní a rychle rostoucí mediální společnosti, 5 týdnů dovolené ročně, příspěvek na závodní stravování a další zaměstnanecké benefity. Nástup co nejdříve.

Kontaktní osoba: Martina Sklenářová
e-mail: martina.sklenarova@mafraz.cz, tel.: 225 068 611

Dále hledáme:

kolegu / kolegyni na pozici

Tiskař

Vaším hlavním úkolem bude: práce v osádce špičkového ofsetového rotačního tiskového stroje König&Bauer.

Místo výkonu práce: Praha 10 - Malešice

Očekáváme: vyučení v oboru tiskař podminkou, ochotu pracovat ve vícesměnném provozu (hlavní část výroby se odehrává ve večerních a nočních hodinách). Praxe na ofsetovém rotačním tiskovém stroji výhodou. Pozice vodná i pro absolventy.

Nabízíme: zájemní stabilní a rychle rostoucí mediální společnosti, 5 týdnů dovolené ročně, příspěvek na závodní stravování a další zaměstnanecké benefity. Nástup co nejdříve.

Kontaktní osoba: Martina Sklenářová
e-mail: martina.sklenarova@mafraz.cz, tel.: 225 068 611

Pokud Vás naše nabídka oslovila, zašlete nám svůj strukturovaný životopis s průvodním dopisem na adresu: MAFRA, a. s., personální útvar, Karla Engliše 519/11, 150 00 Praha 5 - Smíchov. Název pozice, o kterou se ucházíte, uveďte prosím do předmětu e-mailu, popř. na obálku dopisu.

DNES

LIDOVÉ NOVINY

metro

iDNES.cz

lidovky.cz

metro.cz

OČKO

mafraprint.

52

Šafářová si splnila sen. Je ve finále

Lucie Šafářová je devátým českým zástupcem ve finále dvouhry na French Open.



Lucie je ve formě. AP

Tenistka Lucie Šafářová si poprvé v kariéře zahrane o grandslamový titul ve dvouhře. Ve včerejším semifinále antukového Roland Garros v Paříži porazila Srbku Anu Ivanovićovou 7:5 a 7:5.

Osmadvacetiletá Šafářová je první českou finalistkou French Open po 34 letech. Navázala na Hanu Mandlíkovou, která v roce 1981 turnaj vyhrála. „Je to splněný sen, pořád tomu nemůžu uvěřit,“ řekla Šafářová v rozhovoru na kurtu po utkání. „Začala jsem pomaleji, ale snažila jsem se zlepšovat a hrát co nejvíce agresivně, protože to byla jediná cesta k výhře,“ prohlásila.

Šafářová vstupovala do semifinále bez ztráty setu v předchozích zápasech a čistý štít si udržela i v nejtěžší den letošního turnaje. Její finálovou soupeřkou bude zítřka od 15 hodin Američanka Serena Williamsová. **SIM a ČTK**

2	0
Lucie Šafářová	Ana Ivanovićová
Sety: 7:5, 7:5	
Esa: 7:5	
Dvojchyby: 8:4	



Lépe začali Blackhawks

Hokejisté Chicaga zvítězili v úvodním utkání finále NHL na ledě Tamy Bay 2:1. Hosté inkasovali z hole Killorna brzký gól, ale skóre otočili v rozmezí 54. až 56. minuty trefami Teuva Teräväinaena a Antoina Vermettea. AP

www.FLEX-TEX.cz

5. - 6. 6. 2015 - 30% sleva na vybraný bytový textil s označením HLD

Nabídka platí pouze pro kamennou prodejnu

Šifon

– naladte se na léto s módním vzorem šifonu, který má šedivo-smetanový základ doplněný drobnými barevnými květinami. Materiál šifonu je 100% polyester. Látku můžete využít na oděvy stvořené pro léto sukně, šaty, halenky. Šíře 145 cm. Skladem 135 m. **Běžná cena: 169,- Flex-tex cena**

59,-

Dederon hnědý

– využijte jako podšívku vzdušný a lehký dederon, který Vám právě nabízíme v hnědé barvě. Složení dederonu je 100% polyamid. Využití podšívka do oděvů, či doplňků – např. kabelek nebo pro dekoraci. Šíře 160 cm. Skladem 120 m. Max. 3 m/zák. **Běžná cena: 39,- Flex-tex cena**

19,-

Letní úplet

– začátek léta a my jsme pro vás připravili neodolatelný úplet v bílé barvě se zeleným květinovým vzorem. Úplet je vhodný na sukně, trička, tílka, či šaty. Složení je 45% len a 55% viskóza. Šíře 170 cm. Skladem 250 m. Max. 3 m/zák. **Běžná cena: 129,- Flex-tex cena**

19,-

Pružné tyly s potiskem

– hrajte barvami s pružnými tyly s potiskem. Jedná se o 100% nylon, který přímo vybízí k vytvoření luxusních halenek, šatů, sukní pro teplé letní dny. Doporučujeme podšít. Šíře 140 - 150 cm. Skladem 500 m. **Běžná cena: 99,- Flex-tex cena**

19,-

Podšívka

– v dnešní nabídce Vám přinášíme krásnou polyesterovou podšívku v tmavě zelené barvě. Je vhodná do sukní, sak, kabátů, či šatů. Pokud potřebujete cokoli podšít, neváhejte! Složení látky je 100% polyester. Šíře 150 cm. Skladem 120 m. Max. 3 m/zák. **Běžná cena: 99,- Flex-tex cena**

9,-

Plátna

– nepřeberná nabídka plátýnek, která čeká jen na Vás! Jedná se o plátna v přírodních barvách, které mají různou šířku, a proto si z této nabídky vybere opravdu každý. Přijďte se o tom přesvědčit! Materiál využijete jak pro oblečení, tak pro dekoraci. Složení převážně bavlna, elastan a len. Skladem 430 m. Max. 3 m/zák. **Běžná cena: 199,- Flex-tex cena**

9,-

Poctivá česká bavlna Jitka

– nepřeberná nabídka plátýnek, která čeká jen na Vás! Jedná se o máme pro Vás poctivou českou látku Jitka. Je to 100% bavlna v šedé barvě, kterou můžete využít na kostýmy, kalhoty, dekorace, závěsy. Šíře 150 cm. Skladem 160 m. Max. 3 m/zák. **Běžná cena: 199,- Flex-tex cena**

9,-

V PRODEJNĚ NAJDETE I STÁLOU NABÍDKU:

FLEECE

119,-

PATCHWORK

OD 79,-

SAMET

99,-

ORGANZY

39,-

SATÉN

OD

79,-

TYL

OD

39,-

POUZE NA LÁTKY - HOTOVOSTNÍ PLATBA

-10%

615

FLEX-TEX

Jateční 31, Praha 7

mobil: 721 443 662, tel.: 283 870 783

flex-tex@flex-tex.cz

po-pá 9.00 - 18.00, so 9.00-12.00

!!! Nezasíláme vzorníky !!! Internetový prodej !!!

ZA



20,-

keramický obal
na květináč
průměr 14 cm

Každý týden nové zboží!

Vše za 10 a 20 Kč



BÍLÁ LABUŤ, Na Poříčí 23, Praha 1
PRŮHONICE - Čestlice (vedle Electro World)
KLADNO, T. G. Masaryka 290

Novinky sledujte na

 Za 10 za 20