

INZERCE

Kombinovaná spotřeba Fordu Focus:  
3,9-5,7 l/100 km, emise CO<sub>2</sub>: 105-140 g/km.  
Zobrazený vůz obsahuje prvky přísluškové  
výbavy. Nabídka platí do vyprodání zásob.



## FORD FOCUS V BRNOCAR

Skvělý vůz pro rodinu  
i podnikání

Již od **329 900 Kč**

[www.BRNOCAR.cz](http://www.BRNOCAR.cz)

BRNOCAR a.s.  
Palackého třída 155  
612 00 Brno - Královo Pole

Telefon: +420 541 243 309  
Mobil: +420 605 247 558  
E-mail: [prodej@brnocar.cz](mailto:prodej@brnocar.cz)



# metro



BRNO

Středa, 4. listopadu 2015

Č. 207, [www.metro.cz](http://www.metro.cz)

Největší deník v ČR

INZERCE

Hledáme v Brně  
**OBECNÍ BYTY**

**NEJVYŠŠÍ  
NABÍDKA**

**774 242 222**



Výroba osmimetrového díla přišla Brno skoro na sedm milionů korun.

MAFRA

# Jošt je na koni, lidé ho okukují

**Nová socha.** Brno získalo jezdeckou sochu od Jaroslava Róny. **Rozdílné pohledy.** Koně markraběte Jošta Lucemburského někteří lidé přirovnávají spíše k žirafě

STRANA 10

INZERCE

## MÁTE VLHKÝ DŮM? My vám rychle pomůžeme!



**MĚŘENÍ A PORADENSTVÍ ZDARMA**  
**JIŽ 22 LET NA TRHU**

**SANACE (vysušování) VLHKÉHO ZDIVA nejprogressivnější TECHNOLOGIÍ NEREZ. OCELOVÝCH PLECHŮ**

- desek, které se strojně vloží do zdiva - rakouský a evropský patent.

- VÝHODY:**
- doživotní materiál, ZÁRUKA na materiál+práci 80 let
  - ZÁRUKA, GARANCE na statiku objektu
  - přístup pouze z jedné strany (není nutné objekt vyklízet)
  - velmi rychlé - denně až 50 metrů
  - bez nepořádku - suchý proces, realizace 450-500 objektů za rok

Rovněž provádíme klasické metody podřezání zdiva (cihelného, kamenného, aj.) metodou řetězové pily a diamantového lana.

HW-PANTY spol. s r.o., Veverské Knínice 2, 664 81 Ostrovačice (Brno-venkov)  
tel./fax: 546 427 644, 546 427 001, 602 569 608, e-mail: [hw@hwpanty.cz](mailto:hw@hwpanty.cz)

[www.hwpanty.cz](http://www.hwpanty.cz)

calligaris 



*MODERNÍ ITALSKÝ DESIGN PRO VÁS...*



**SLEVA -15%**



**LIVING...**

Living, Křížová 15, Brno  
tel. 543 215 700  
[www.calligaris.com](http://www.calligaris.com)

# Ze severu. Na Špilberk vede nová cesta z Údolní

Od října vede na hrad Špilberk a do přilehlých zahrad i parku nová cesta z Údolní ulice. Po dlouhých patnácti letech tak skončila kompletní rekonstrukce parku pod Špilberkem. „Severní svah Špilberku neměl odpovídající pěší spojení s oblastí bydlení v okolí Obilního trhu. Místní tak museli buď obcházet půl kopce, nebo se pouštět do divokých výstupů zpustlými zahradami,“ připomíná náměstek primátora Martin Ander.

Cestu, díky níž se dá z Obilního trhu do parku plného zeleně dostat během pár minut, lemují nově vysázené stromy a keře. V blízkosti zároveň zůstaly nejhodnotnější dřeviny, aby si park zachoval ráz starých zahrad a teras. O výslednou podobu většiny parku i nové stezky se postarala krajinářka a architektka Eva Damcová. Řešila také otázku, jakým způsobem cestu z Údolní vydláždít.

„Nakonec jsme použili staré dlažební kostky. Po těchto kamenech už chodili naši



Uprostřed cesty vznikla oddechová zóna.

MAFRA

předkové a věřím, že po nich budou kráčet i další generace. Je to kvalitnější dlažba než moderní zámková, a přestože vyšla draž, rozhodli jsme pro ni,“ vysvětluje architektka.

Ve střední části cesty vznikla malá oddechová zóna s lavičkami nabízející jedinečné pohledy na Brno. Cesta z Údolní je pro návštěvníky průchozí pouze přes den, k večeru

správa parku uzamkne branku na úpatí kopce, aby zabránila nežádoucímu vjezdu a parkování vozů na cestách a trávnících.

Na stezku z Údolní ulice navazuje čerstvě opravená a novou alejí osázená Kočárková cesta. Investice města do vybudování přístupové cesty z Údolní vyšla na necelých třicet milionů korun. **BAB**

Právo na život  
Domov Slunce (DS)  
Senior Centrum (SC)



**Nabízíme možnost umístění  
v Domově pro seniory  
a Domově se zvláštním režimem.**

- bydlení ve dvou a vícelůžkových pokojích
- kvalitní a chutná celodenní strava
- nepřetržitá pečovatelská služba
- odborný zdravotnický personál

**KONTAKT 8.00 – 15.00**

Bc. Ludmila Havelková, Dis. – sociální pracovnice DS  
tel. 545 213 641, havelkova@pravonazivot.cz

Bc. Hana Boráňová – vedoucí Senior Centra  
tel. 516 116 324, boranova@pravonazivot.cz

[www.pravonazivot.cz](http://www.pravonazivot.cz)



**NAŠI MILÍ ČTENÁŘI,  
PROSÍM, DO KOŠE  
NEPATŘÍM!**

INZERCE

## Renault MASTER

Řešení na míru  
Vašim potřebám

K dispozici vozy dodatečně  
do konce roku 2015



Hnací síla Vašeho podnikání

Úsporné motory Twin Turbo se spotřebou 6,9 l  
Široká nabídka certifikovaných přestaveb

**103% financování s celkovým přeplacením pouze 3 %\***

\*Financování 103% je poskytováno společností RCI Financial Services s.r.o. a je určeno pro podnikatele a firmy. Platí pro akontaci 35% a délku financování 36 měsíců. Master: spotřeba 6,6–9,1 (l/100 km), emise CO<sub>2</sub> 180–217 (g/km). Uvedené spotřeby paliva a emise CO<sub>2</sub> jsou změřeny metodikou stanovenou dle platných právních předpisů vyžadovaných pro homologaci vozidla. Vyobrazení vozu je pouze ilustrativní.

Auto Pokorný, s.r.o., Okružní 25a, 638 00 Brno-Lesná,  
Tel.: 532 194 000 - 10, e-mail: [info@renaultbrno.cz](mailto:info@renaultbrno.cz)  
[www.renaultbrno.cz](http://www.renaultbrno.cz)

**AUTO  
POKORNÝ  
BRNO** Léty  
prověřená  
kvalita

# Tvář Brna pod palcem architektů

**Tým odborníků se bude ptát i obyvatel města.**

## Jednotné řešení

V týmu se sejdou nejen architekti a urbanisté, ale také statistici či sociální geografové.

- Jeden z prvních úkolů, který je čeká, je vypracování koncepce rozvoje veřejných prostranství, pro něž vznikne jednotný manuál. Ten starostům městských částí, projektantům a architektům ukáže vzorové architektonické a urbanistické příklady řešení náměstí a ulic.

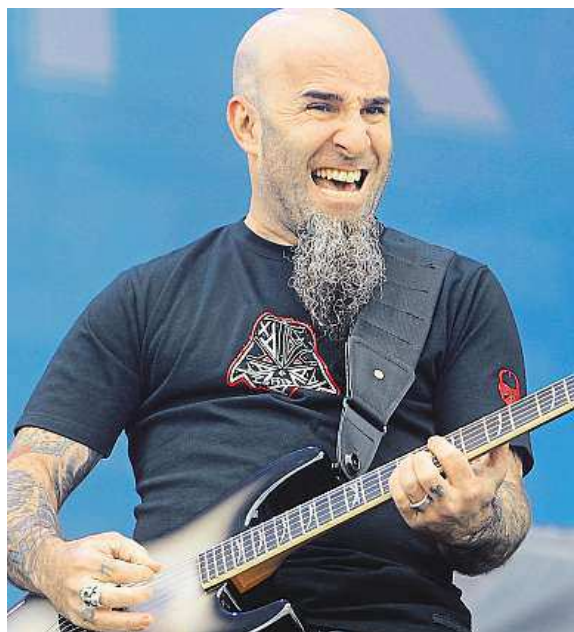
Vedení města si zřejmě brzy odškrtně další z předvolebních slibů. Nad podobou Brna by měl bdít městský architekt, konkrétně dvanácti- až patnáctičlenný útvar městského architekta. Návrh už schválili brněnští radní a nový tým dohlížející na architektonickou podobu města se má sejít nejpozději v červnu příštího roku. Nový útvar by měl fungovat jako příspěvková organizace nezávislá na vedení města.

„Úkolem týmu bude vést průběžnou debatu s veřejností a zapojovat občany do přípravy nového územního plá-

nu pro Brno,“ vysvětluje náměstek brněnského primátora Martin Ander.

Odborníci by měli mimo jiné také dopracovat plán oživení nábřeží brněnských řek a starat by se měli samozřejmě o celkový územní plán města. Zřízení nové příspěvkové

organizace však čelí kritice brněnské opozice. „Veškeré kompetence, které má nová organizace vykonávat, již dnes vykonávají útvary magistrátu. Jestliže má náměstek Ander za to, že například odbor územního plánování a rozvoje nefunguje, jak má, může navrhnout odpovídající organizační změnu,“ myslí si bývalý první náměstek primátora a současný předseda spolku Brno+ Robert Kotzian. Současný náměstek ale oponuje tím, že na rozdíl od městského odboru bude mít nová nezisková organizace za úkol i tvůrčí činnost a již zmíněné rozšíření diskuse s Brňany. „To jsou věci, které odbor územního plánování, jakožto úřednická instituce, nedělá,“ hájí vznik nového útvaru architektů Ander. **RADEK BABIČKA**



## Slavné kapely v Brně

Americká trashmetalová kapela Anthrax (na snímku) poprvé zavítá do Brna, vystoupí 11. listopadu v klubu Semilasso. Fanoušci se mohou těšit i na další koncerty – v prosinci se do Brna chystá britská heavymetalová legenda Judas Priest. V březnu přijede Brian May, kytarista slavné rockové skupiny Queen.

MAFRA

INZERCE

**SLEVA až 5000 Kč**

NA NOVÉ POVRCHOVĚ POŠKOZENÉ

- CHLADNIČKY • PRAČKY •
- MYČKY • SPORÁKY •
- KUCHYŇSKÉ VESTAVBY •

Internetové ceny na nové spotřebiče

**ZANUSSI** **AEG**  
perfekt in form und funktion.

**Electrolux**

**chladservis**  
Brno, Křenová 19  
(areál bývalé Mosilany) tel.: 543 255 555  
[www.chladservis.cz](http://www.chladservis.cz)

**ZDARMA**  
odvoz starého spotřebiče

HELP FINANCIAL

**601 571 821**

HELEDÁME OBCHODNÍ ZÁSTUPCE PRO BRNO A OKOLÍ

**778 412 197 PRO VÝŠKOV**

HELEDETE LEVNĚJŠÍ ŘEŠENÍ

**PŮJČKY**  
**5.000,- až 50.000,-**

- nejvýhodnější podmínky
- měsíční splátky
- bez skrytých poplatků

**Jazyková škola VIKI VIKI**

Výuka přímo v centru města

Masarykova 31 • 602 00 Brno  
☎ 542 221 578, 603 776 978  
agentura@vika.cz • [www.vika.cz](http://www.vika.cz)

**ZETOMA**  
nabízí

**Podlahářské práce**

Kladení podlahovin z PVC, korku, protiskluzných - ALTRO a ekologických - Marmoleum, koberců, plovoucí podlah. Renovaci dřevěných podlah-parkety, palubky, schodových stupňů, vč. dodávky materiálů

**Výroba a montáž zámečnických výrobků**

**Písemné objednávky na adresu:**  
ZETOMA, spol. s r.o., Vychodilova 10, 616 00 Brno  
Informace - kancelář, Svitavská 35, 614 00 Brno  
Telefon/fax: 545 211 767

**metro**

## Nehody. Střety s tramvajemi

V Brně výrazně přibýlo nehod tramvají, zřejmě kvůli uzavírkám. Dopravní podnik jich letos eviduje zatím 370. Předpokládá, že jejich celkový počet za rok 2015 bude ve srovnání s loňským vyšší. Nehod tramvají výrazně přibýlo zejména v září, a to pravděpodobně kvůli uzavírkám silnic a objízdným trasám. Na tvorbu kolon, zpomalení dopravy a další četné potíže v Brně si řidiči stěžují již delší dobu. V uplynulých dnech byla situace vážná například u nákupního a zábavního centra Olympia, u něhož se opravuje most nad dálnicí D2. **čtk**

## STĚHOVÁNÍ STANĚK

VNITROSTÁTNÍ I MEZINÁRODNÍ A VEŠKERÉ VYKLÍZECÍ PRÁCE

- stěhování břemen bez omezení hmotnosti se speciální manipulační technikou (díleňské stroje, trezory, klavíry)
- stěhování RD, bytů, kanceláří, firem, archivů, skladů apod.
- široký vozový park, (od 14 m<sup>3</sup> do 50 m<sup>3</sup>)
- stěhování uměleckých a starožitných předmětů
- kompletní balící služba, dodávky kvalitního obalového materiálu
- vyklízení všech prostor, likvidace pozůstatostí a odpadu všeho druhu
- krátkodobé a dlouhodobé skladování
- montáž a demontáž nábytkových sestav
- pojištění nákladu do 10 mil.

PŘI PŘEDLOŽENÍ TOHOTO INZERÁTU SLEVA 10% • TATO NABÍDKA NENÍ ČASOVĚ OMEZENÁ

Stěhování Staněk, V Újezdech 6a, Brno - Medlánky  
**mob.: 604 889 899**  
[www.stehovanistanek.eu](http://www.stehovanistanek.eu), e-mail: [stanekbr@seznam.cz](mailto:stanekbr@seznam.cz)

**RYCHLE • LEVNĚ • S POJIŠTĚNÍM**  
...proběhne vždy jako laňka,  
když zavoláte pana Staňka

**10% SLEVA**



# OLYMPIA

OPĚT SNADNO NA NÁKUPY  
BEZ DOPRAVNÍCH KOMPLIKACÍ!



[WWW.OLYMPIA-CENTRUM.CZ](http://WWW.OLYMPIA-CENTRUM.CZ) |  /OLYMPIABRNO

Olympia  
BRNO



**NYNÍ  
JEŠTĚ VICE  
POTĚŠENÍ ZE  
SAUNOVÁNÍ!**

### ZA TÍM NEJLEPŠÍM DO LÁZNÍ LAA!

V termálních lázních Laa na Vás čekají nové zážitky: Sauna z borového dřeva – venkovní sauna s panorama okny – řízené saunové procedury – aromatická parní sauna s hudbou – venkovní termální bazén – ochlazovací bazén – venkovní terasa s lehátky. Nechte se překvapit zajímavými novinkami a prožijte zcela nový saunový zážitek!

[www.therme-laa.at/cs](http://www.therme-laa.at/cs)

Resort skupiny VAMED Vitality World

## Dostanou volno. Půjdou hledat práci

Ve středu 11. listopadu dostanou tisíce studentů brněnské Mendelovy univerzity rektorské volno. V tento den se totiž koná v Adam Gallery veletrh pracovních příležitostí pro vysokoškolačky JobChallenge.

Podle organizátorů firmy nyní hledají především studenty se vzděláním v oboru financí, informačních technologií, techniky a strojírenství. Budoucí zaměstnání však na veletrhu můžou najít i studenti orientující se v marketingu, obchodu, lidských zdrojích, právech, zákaznickém servisu, stavebnictví či chemii. Velmi žádaní jsou také studenti se zaměřením na ja-

#### JobChallenge je zdarma

Akci pořádají Masarykova a Mendelova univerzita a Vysoké učení technické.

- Studentům se tu naskytá příležitost setkat se se zástupci firem, kterých se letos na veletrh přihlásilo více než sedmdesát. Veletrh probíhá od 9 do půl páté a vstup je zdarma.

zyky. Pořadatelé připravili pro návštěvníky, kterých letos očekávají kolem tří tisíc, také doprovodné přednášky a tvůrčí dílny. **BAB**

## Vína. Košť na náměstí

Svátek sv. Martina patří už jedenáct let obnovené tradici Svatomartinského vína. Ve středu 11. listopadu se slavnostně provede od katedrály sv. Petra a Pavla na náměstí Svobody, kde se v 11 hodin slavnostně otevře první lahev letošního svatomartinského. Košť potrvá do 18. hodiny a své první plody letošní úrody na něm představí přibližně dvacítko vinařství. „Návštěvníkům bude k dispozici kolem stovky vzorků Svatomartinských vín,“ říká ředitel Vinařského fondu Jaroslav Machovec. Za vstupné 150 korun návštěvníci obdrží de-

gustační skleničku, osm degustačních mincí a informační katalog. Komu zachutná, může si po 10 korunách dokupovat další degustační mince. Tradičně nejvyšší zastoupení bude mít letos z bílých Svatomartinských vín odrůda Müller Thurgau, z různých Svatovavřínecké a z červených Modrý Portugal. Nabídka ročníku vedle odrudových vín zpestří také celá řada cuvée, tedy vín vyrobených z více uznávaných odrůd. V loňském roce Svatomartinská vína vyrábělo 129 vinařství, která dodávají na trh dva miliony lahví. **RADEK BABIČKA**

## NECHUŤ K UČENÍ NEDOSTATEK SOUSTŘEDĚNOSTI



- \* POMALÉ ČTENÍ, NEČITELNÉ PÍSMO
- \* PROBLÉMY S I/Y
- \* POTÍŽE S MATEMATIKOU
- \* ŠPATNÉ ZNÁMKY
- \* TRÁPÍ SE VAŠE DÍTĚ PŘI UČENÍ A NEUMÍTE MU POMOCI?
- \* OZNAČENÍ: DYSLEKTIK, DYSGRAFIK

**ZAVOLEJTE A DOMLUVTE SI  
BEZPLATNOU SCHŮZKU**  
Tel.: 773 826 156

## DYSLEKTIK NEZNAMENÁ HLUPÁK



Možná to taky důvěrně znáte. Navzdory krásným větám, které čtete ve studijním plánu svého dítěte, realita je taková, že jeho handicap ve škole nikoho nezajímá. Dyslektik, dysgrafik, či majitel jiné podobné poruchy? Pro učitele prostě hlupák, který pomalu čte a ještě pomaleji chápe.

Je to jako začarovaný kruh. Vaše dítě se doma učí dlouhé hodiny, ovšem výsledky ve škole tomu rozhodně neodpovídají.

Usměvavá lektorka mi vysvětluje, že Studijní centrum Basic, o. p. s. ([www.basic.cz](http://www.basic.cz)) pomáhá dětem a studentům jakéhokoliv věku zvládat problémy se čtením, psaním či pravopisem pomocí specializovaného individuálního doučování. Na základě dosavadních výsledků se zdá, že i tyto děti mají šanci zařadit se mezi úspěšné v životě. No, nebudu přehnaný optimista, který věří, že si tento program najde v dohledné době cestu

do našich základních škol. Ale díky bohu, my si můžeme najít cestu k němu.

Mgr. Iva Nováková, časopis ZDRAVÍ A KRÁSA

### PŘEDNÁŠKA ZDARMA

Jak na učení bez mučení

**BRNO**

10. 11. 2015  
24. 11. 2015  
v 17:00 hod.



V prostorách  
ZŠ a MŠ Basic o.p.s.  
Šámalova 10, Brno



## Bükfürdő Hotel Danubius Bük\*\*\*\* ALL INCLUSIVE MAĎARSKO 2016 PRODEJ ZAHÁJEN

**9. 1.–25. 3. 2016 | AKCE 3=2**

řádné l. ve 2 lůžkovém pokoji STANDARD	2 090,- / noc
dítě 6–14 let na přistýlce	990,- / noc
dítě do 6 let na přistýlce	ZDARMA

Cena zahrnuje: 1x ubytování, stravování ALL INCLUSIVE (od Check-in do Check-out), neomezené využívání lázní hotelu, parkování, služby delegáta. Cena nezahrnuje: pobytovou taxu cca 1,5 EUR / noc / osoby nad 18 let.

[www.hungariatour.cz](http://www.hungariatour.cz)



# AŽ NA KOV

## Záchrana exponátů z vyhořelého hradu Krásna Hôrka

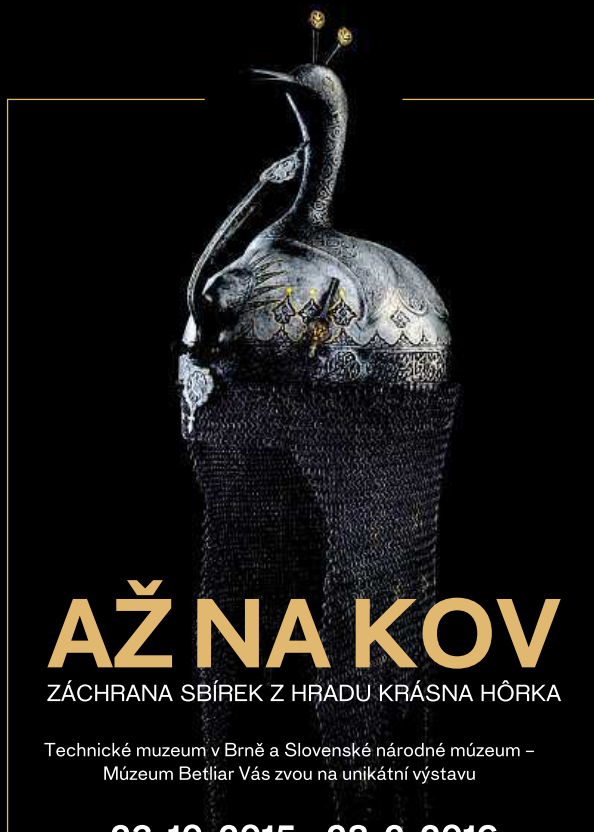
Technické muzeum v Brně je známé a spousta Brňanů jej pravidelně navštěvuje. Málokdo ale ví, že je v rámci muzea od roku 2003 zřízeno i Metodické centrum konzervace (MCK).

Toto pracoviště má za cíl podporovat a rozvíjet správnou praxi při ochraně movitého kulturního dědictví a to především při péči o sbírky muzejní povahy. Zajišťuje komplexní servis zahrnující materiálové průzkumy ošetřovaných předmětů, jejich konzervování-restaurování včetně zhotovování kopií a replik. Nedílnou součástí činnosti jsou rovněž vzdělávací aktivity určené pro odborníky i studenty, vydávání publikací a pořádání konferencí. Vedle zmíněného je MCK rovněž schopno poskytnout efektivní pomoc při záchraně a následném ošetření a uložení sbírkových předmětů zasažených účinky mimořádných událostí. Jedním z významných úkolů MCK

za poslední dobu je záchrana a konzervování-restaurování poškozených předmětů z gotického hradu Krásna Hôrka, který dne 10. 3. 2012 zachvátil rozsáhlý požár. Shořely všechny střechy v hradním komplexu včetně interiéru nedávno obnoveného gotického paláce s velkou sbírkou zbraní z 16. – 17. století. Jedná se o unikátní sbírku militarií významného rodu Andrassyovců.

V rámci mezinárodního projektu česko-slovenské spolupráce jsou tyto poškozené předměty v MCK TMB kompletně ošetřeny. Součástí je též zpracování ucelené studie působení ohně na sbírkové kovové předměty a příprava společné výstavy mapující následky požáru na kulturním dědictví. Nyní je v Technickém muzeu v Brně otevřena výstava mapující restaurátorské zásahy zachráněných předmětů. Výstava nese název AŽ NA KOV – ZÁCHRANA SBÍREK Z HRADU KRÁSNA HÔRKA a kromě odborné práce lze na výstavě vidět i vzorníky kovů a restaurátorských technik, doprovodný program o požárech na památkách s herními prvky.

**Výstava bude v Brně k vidění do konce února, přičemž je muzeum otevřeno každý den kromě pondělí od 9 do 17 hodin. Poté se výstava přesune na Bratislavský hrad.**



# AŽ NA KOV

ZÁCHRANA SBÍREK Z HRADU KRÁSNA HÔRKA

Technické muzeum v Brně a Slovenské národné múzeum –  
Múzeum Betliar Vás zvou na unikátní výstavu

**23. 10. 2015 – 28. 2. 2016**

Výstava je výstupem projektu Mezinárodní spolupráce mezi Technickým muzeem v Brně a Slovenským národným múzeem – Múzeem Betliar v oblasti záchranu sbírkového fondu poškozeného požárem na hradě Krásna Hôrka.

Projekt podpořila ministerstva kultury České republiky a Slovenské republiky, záštitu nad konáním výstavy převzali ministři kultury Daniel Herman a Marek Maďarič.



TECHNICKÉ  
MUZEUM  
V BRNĚ

# O VČELÁCH A LIDECH

15. 9. – 31. 12. 2015

**HRAVÁ VÝSTAVA PŘEDSTAVUJE KOMIKSOVOU  
FORMOU ŽIVOT VČEL A VŠE KOLEM NICH**



Purkyňova 105  
612 00 Brno  
WWW.TMBRNO.CZ

Výstavu pořádá Technické muzeum v Brně ve spolupráci s Vlastivědným muzeem v Šumperku.

## Včely se zabydly v Technickém muzeu v Brně

Nejen pro školní i zájmové skupiny nižších tříd a rodiny se zvidavými dětmi je určena nová interaktivní výstava v Technickém muzeu v Brně, která hravou formou seznámí návštěvníky se životem včel a se způsoby získání a zpracování sladoučkého medu. Komiksová postavička včelka Medulka provede návštěvníky celou výstavou a ukáže jim, co všechno nám včelky dávají, jaké jsou jejich role a jaké zastávají funkce nebo představi různé typy včelích úlů.

Proč včely tančí? Proč se jim oznamovala smrt hospodáře? A za co včelaři vděčí Františku Hruškovi? To je pouze několik otázek, na které návštěvníkům výstavy včelka Medulka odpoví.

Výstava s názvem „O včelách a lidech“ má návštěvníkům ukázat, jak užitečné včely pro člověka byly a jsou dodnes. Zároveň chce výstava přiblížit, jak se člověk naučil o včely starat a žít s nimi. Důkazem toho jsou i autentické včelařské pomůcky, které byly pro tuto práci nezbytné. Nejstarším datovaným předmětem na výstavě je hliněná nádoba na vosk z roku 1752.

„Na výstavě se snažím postihnout i to, co mám na včelaření, ale i na celé kultuře nejradši. To, jak se do něj promítají představy, vědomosti a znalosti člověka,“ říká o výstavě její autorka Mária Kudelová.

„Takže tady nechybí pranostiky jako například včelí kalendář, stará moudrá lidová přísloví o včelách i včelařích a krásná pověst o vzniku bludovského kostelíčku, za který také mohou včely.“

Interaktivní část výstavy zase zábavným a aktivním způsobem představí, jak vzniká med a další včelařské produkty. Hraví zájemci si budou moci simulovanou formou vyzkoušet, jak včela sbírá med a pyl, jak krmí larvy nebo jak staví své voskové obydlí. Zahrát si mohou také třeba zábavní stolní hru, pomocí které se naučí něco o stavbě těla včely.

Tuto výstavu zapůjčilo Vlastivědné muzeum v Šumperku a v Technickém muzeu v Brně bude k vidění v Technické herně ve třetím patře do konce tohoto roku. Navštívit ji mohou jednotlivci i školní skupiny s výkladem. Více informací o výstavě i dalším programu naleznou zájemci na stránkách muzea [www.tmbrno.cz](http://www.tmbrno.cz).



# Ivančice nově zavádějí čipované popelnice

**Kdo třídí odpad,** zaplatí nyní za jeho odvoz méně.

Podpořit třídění odpadu a snížit také platby za jeho odvoz. To jsou hlavní důvody, proč vedení města Ivančice přišlo se zavedením čipovaných popelnic. Občané, kteří budou odpad třídít, tak nově zaplatí za konkrétní množství vyvezeného odpadu, nikoliv pevnou částku, jak tomu bylo dříve.

V současné době třídí lidé v Ivančicích asi o polovinu méně odpadu, než je celorepublikový průměr. Dostat se na lepší čísla by mohl pomoci nový systém čipovaných popelnic, který se vedení města rozhodlo zavést. „Čipování vlastně umožní získat přehled. Přehled o tom, kdo kolik vytrídí odpadu a kolik od-



Čipování má motivovat ke třídění odpadu.

MAPRA

padu vyprodukuje. Bude nám sloužit hlavně do budoucna k tomu, abychom občany motivovali k tomu, aby odpad třídili.“ řekl starosta Ivančic Milan Buček.

Motivací by pro občany mohl být nižší poplatek za svezžený odpad. Momentálně

v Ivančicích platí 550 korun za rok. A to bez ohledu na to, kolik odpadu vyprodukuje. Do budoucna by mohli platit podle konkrétního množství. Což je bude nabádat k třídění. Více peněz tím získá i město. „Odpad už není odpad, ale druhotná surovina a ta se dá

zpeněžit. A město Ivančice by určité ty peníze potřebovalo.“ dodal Buček.

V Ivančicích s novým systémem teprve začínají, naopak ve Vranovicích na Brněnsku už zkušenosti s čipovanými popelnicemi mají. Podle starosty obce se změna vyplatila. „K 30. červnu se podařilo snížit komunální odpad o 31 procent, což je opravdu velké krásné číslo jak z pohledu peněz, tak z pohledu šetření přírody.“ řekl starosta Vranovic Jan Helikar.

Do nového systému třídění se ve Vranovicích zapojilo asi 60 procent občanů. Motivací pro ně bylo i snížení ceny za svoz odpadu. Domácnosti, které se totiž do třídění zapojily a třídí více než 55 procent odpadu, dostaly slevu na každého člena rodiny ve výši 200 korun za rok. Kolik budou moci ušetřit občané Ivančic, bude teď záležet hlavně na nich. **BARBORA ČAPKOVÁ**

## Nová silnice. Spojila Masnou a Dornych

Výměna automobilové a tramvajové dopravy mezi ulicemi Dornych a Plotní se v Brně řeší už několik let. Soubor staveb za dvě miliardy korun začal však teprve letos na jaře. Teď byla dokončena první etapa. Jejím výsledkem je propojení ulic Dornych a Masná. „Stavba nové komunikace byla podmínkou k tomu, abychom zahájili rekonstrukci ulice Dornych a okolí.“ uvedl účel nové silnice náměstek primátora města Brna Richard Mrázek. Výstavba silnice bude důležitá zejména pro zajištění objízdné trasy v době, kdy bude silnice až po Zvonářku rozkopaná. První etapa vyšla na téměř 55 milionů korun a byla celá hrazena z městského rozpočtu.

Město teď dále připravuje pokračování staveb v rámci druhé až čtvrté etapy, které by měly být zahájeny v příštím roce. „Kromě rekonstrukce Dornych a zklidnění ulice Plotní dojde k propojení ulic Dornych a Komárovská, části Svatopetrské a Plotní.“ doplnil Mrázek. **ČAP**

INZERCE

Užijte si život bez brýlí

**Sleva 12.000,- Kč na laserovou operaci NeoSMILE 3D**

Tento kupón předložte na recepci kliniky. Sleva platí při operaci obou očí a nelze ji kombinovat s jinými slevami. Akce platí do 31. 12. 2015.

Viniční 235, Brno, tel.: +420 775 858 700  
e-mail: info@neovize.cz, [www.neovize.cz](http://www.neovize.cz)

**NeoVize**  
Oční klinika Brno

## Laserová operace očí s úsměvem – to je moderní metoda NeoSMILE 3D

**Stále více lidí se chce zbavit závislosti na brýlích a kontaktních čočkách. Nejmodernější laserová metoda NeoSMILE 3D odstraňuje dioptrie velmi šetrně a precizně. Díky tomu se pacienti téměř okamžitě vrací do aktivního života.**

Na rozdíl od předchozích laserových metod se při NeoSMILE 3D používá pouze „studený“ femtosekundový laser. „Pod povrchem rohovky oddělí femtolaser přebytečnou tkáň, která způsobuje neostře vidění. Tu následně chirurg pomocí speciální pinzety z nitra rohovky odstraní. Tím se pacient zbaví dioptrií. Úplně odpadá použití excimerového laseru, který u starších metod přebytečnou rohovkovou tkáň páčil. NeoSMILE 3D je tak nejen šetrnější, ale navíc netrápí pacienta pachem spálené tkáně,“ objasňuje MUDr. Lucie Valešová z Oční kliniky NeoVize. A dodává: „Metodu SMILE používáme k odstraňování krátkozrakosti téměř

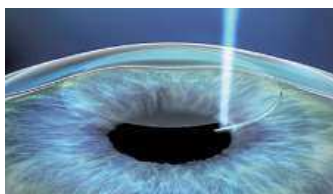
dva roky a naši pacienti jsou nadšeni jak průběhem operace, tak i výbornými výsledky.“

### Krátká rekonvalescence

Hlavní předností metody NeoSMILE 3D je šetrnost. Mikrořez ve tvaru úsměvu totiž neporuší celistvost rohovky, jen nepatrně naruší slzný film a místo se rychle hojí. Díky tomu se výrazně zkracuje doba hojení a rekonvalescence. Již večer po operaci pacient normálně funguje. Druhý den po zákroku je možné pracovat, ženy mohou používat make-up. S plaváním je možné začít již týden po zákroku. Šetrná operace SMILE rovněž minimalizuje riziko vzniku syndromu suchého oka.

[www.neovize.cz](http://www.neovize.cz)

Femtosekundový laser provede drobné naříznutí rohovky, zároveň ohraničí přebytečnou tkáň uvnitř rohovky.







## Výběr z nabitého doprovodného programu

### Pátek

**9.00-13.00 – pavilon B - Speciální program pro školy s olympioniky** – Dominik Hašek, Roman Šebrle, Kateřina Neumannová, Hanka Kynychová a další

**10.00 – Slaňování administrativní budovy BVV 50 metrů vysoké** primátorem města Brna Petrem Vokřálem a fotbalistou Petrem Švancarou

**10.00-16.00 – pavilon V Boulderinogové závody pro děti** - Bouldering LA SPORTIVA SPORT Life boulder contest JUNIOR 2015

**16.00-18.00 – line bruslení V - In-line Veselí - školička in line bruslení** pro děti pod vedením instruktorů

**21.00 – hala B - Massage Dance Industry – párty** – Chris Sadler, DJ Orbith, Lucca vs. Ladida,

### Sobota

**9.00 – hala B – zahájení finále MČR v počítačových hrách**

**9.00 – 18.00 – volná plocha za Zetkem - AGROTEC SPORT Life Rally Show**

**9.00-18.00 – hala A2 - Finále BESTIE OPEN 2015**

**9.00-18.00 – hala V - LA SPORTIVA SPORT Life Boulder Contest 2015** – dvoukolový open i pro širokou veřejnost,



**10:00 – hala B - Sraz youtuberů** – MenT, Pedros Games, Ali, Raego, Herdyn Míkeš a další

**10:00 – hala V – Maminy Run** – běh maminek s Lejlou Abbasovou a Evou Decastelo

**11:00 – hala F – SPORT Life Run – Veletřní běh a Týmový běh s Braněm Polákem a Daliborem Gondíkem**

**12:00 – hala V – autogramiáda Komety Brno a Zbrojovky Brno** a dalších sportovních talentů,

**13.00 – hala A2 - H.E.A.T. Program CIRCUIT RACE** – otevřená výzva

**14:00 – hala V – UniversalCzech Run** – běhy s posilováním

**14:30 – hala B – Taneční rekord s Jirkou Mádlem a Ondrou Sokolem**

**14.00-15.00 – hala F - MERCEDES-BENZ GO BIG OR GO HOME BMX JAM**

**15.30 – hala V - BMX SHOW Dominik Nekolný BMX**

### Neděle

**14:00 – 15:00 CZECH BEAST ZÓNA**

**10:00 – 21:00 Festival Kolem světa**

**10:30 – 15:45 Festival Cyklocestování**

### Průběžně během akce:

**MEATFLY** – freestylové peklo

**Pátek 6.11. až neděle 8.11., pavilon F Horolezecké přednášky HUDY**

**Pátek 6.11. až neděle 8.11., podium v pavilonu V**  
**BIKETRIAL 9. soutěž seriálu ČMF MČR a PČR**

**Sobota 7.11. a neděle 8.11., pavilon F**



### Rodiny s dětmi:

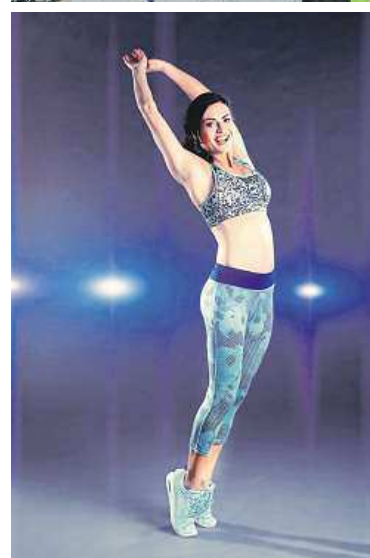
**Lanové centrum** – Tarzaní skok, Barmský most, horolezecká stěna – boulderinogové závody

**Street park** – mini fotbal, skateboarding, parkour, mworkour, yoyo, jízda na Mini U-rampě

**Testování koloběžek, in-line školička, dopravní hřiště**

**Firma HORSEFEATHERS** pro děti nachystala - skate mini rampa, u které bude lektor a dva skateboardy společně s helmami, jízda na longboardu či kolo štěstí

**Decathlon Brno** pro děti nachystal trampolíny, dětský koutek, lukostřelbu, putting green pro golfs nebo třeba soutěže ve skládání samorozkládacích stanů



# FESTIVAL SPORTU, TANCE A ZÁBAVY

**6.-8.11. 2015**  
**BRNO-VÝSTAVIŠTĚ**

[www.sport-life.cz](http://www.sport-life.cz)



**SPORT LIFE**

**DANCE LIFE EXPO**

**INJOY**



Socha Jošta Lucemburského byla odhalena 28. října.



Detail hlavy koně

3x ČTK

# Róna: Socha Jošta je zvláštní brána

**Na Moravském náměstí byla slavnostně odhalena jezdecká socha markraběte Jošta Lucemburského.**

Osmimetrové dílo vážící čtyři tuny, jehož výroba přišla město skoro na sedm milionů korun, bylo pro autora Jaroslava Rónu výzvou. Podle něj je totiž jezdecká socha klasickým tématem a je těžké najít nové a přínosné pojetí.

Kůň s jezdcem stojí před kostelem svatého Tomáše, kde je Jošt pohřbený. Socha je zajímavá i tím, že kůň s jezdcem nestojí na piedestalu. Zhruba čtyřmetrové nohy koně jsou ukotveny přímo do dlažby náměstí a lidé pod nimi mohou volně procházet. Některým lidem se socha líbí, jiní ji kritizují a koně přirovnávají spíše k žirafě.

„Někdy mám pocit, že spousta lidí nezaznamenala, že byly dějiny moderního umění, které experimentovaly, a docházelo v nich k různému typu transformací stavů a idejí. Já přicházím po tomto období a snažím se mít jeho prvky i prvky klasiky, což by měli diváci spíše ocenit,“ uvedl Róna. Podle něj je vyzved-

## Jošt Lucemburský

Žil v letech 1351 až 1411. Byl synem moravského markraběte Jana Jindřicha a synovcem českého krále a římského císaře Karla IV.

- Podle historiků patřil k největším politikům, kteří se na Moravě narodili.
- Po otci zdědil titul moravského markraběte a v roce 1410 byl zvolen římským králem, brzy nato však zemřel.
- Za dobu své vlády obnovil v Brně mincovnu, byl známý svou učeností a sečtlostí.
- Na snímku dole je Jaroslav Róna, autor sochy Jošta.



nutí jezdce do výšky velmi elegantní a v jezdecké plastice nové. „Maximálně jsem zvedl těžiště, využil jsem kruhový štít, aby na dálku evokoval slunce, a vytvořil jsem takovou bránu. Takže je taková zvláštní organická brána,

něco mezi sochou a architekturou,“ přiblížil Róna. Chybějícím podstavcem chtěl dílo přiblížit lidem. „Zbavil jsem sochu patetičnosti. Je mi sympatické, když socha nemá přídatné části a stojí sama na zemi. Působí to hravě,“ dodal Róna.

Slavnostní odhalení si nechal ujít kromě zástupců města herečka Eva Holubová, která si Rónova díla velmi váží. „Je to skvělý výtvarník a řekl bych, že je světový. Brno je světové město, takže Brnu moc přeju, že má sochu jednoho z nejlepších výtvarníků,“ řekla Holubová.

Róna na soše pracoval se svým týmem zhruba tři roky. „Bylo v něm asi pět bronzířů, dva štukatéři, jeden statik a jeden kovář, ale součástí byla i účetní, horolezci, jeřábníci nebo dopravci,“ doplnil Róna.

Socha Jošta je alegorií Odvahy a na náměstí doplňuje nynější alegorické prvky podle řeckého filozofa Platóna. Socha před Nejvyšším správním soudem představuje Spravedlnost, fontána Mírnost a model mapy Prozíravost. Jedna socha Jošta na dnešním Moravském náměstí už je, a to pár metrů od místa, kde stojí ta novodobá. Vladař v kamenné podobě podpírá vchod do někdejší budovy místodržitelství. **ČTK**

INZERCE

## MASO - UZENINY

Brno  
Cejl 103  
tel.: 545241347

Maso z českých chovů, čerstvě chlazené přímo od výrobce

Bůček sk.	77,- Kč	Plecko	89,- Kč
Bůček bk.	89,- Kč	Kotleta	99,- Kč
Panenka	170,- Kč	Kýta	99,- Kč
Krkovička	95,- Kč		

### Jediné u nás koupíte:

Vepřová kýta sk.	74,- Kč		
Celá kýta	64,- Kč	(váha cca. 10-15 kg)	
Celá plec	64,- Kč	(váha cca. 5-8 kg)	
Celá kotleta	95,- Kč	(váha cca. 4-5 kg)	
Mleté maso vepřové	69,- Kč		
Syrové vepř.sádlo s kůží	20,-Kč/kg	(nad 10kg cena 10kč/kg)	

Nelekejte se – při koupi Vám maso vykostíme a naporcujeme dle Vašeho přání. Bereme stravenky.

### Chlazené kuřecí maso

Čtvrtky 54,- Kč/při koupi nad 3 kg cena za 1 kg 49,- Kč  
Skelet s křídly 39,- Kč/křídla 54,- Kč/  
Prso 129,- Kč/při koupi 2 kg a více cena za 1 kg 119,- Kč

Pracujeme : Po – Pá 6 – 16.30 hod / So 7 – 11 hod

KAŽDOU SOBOTU SLEVY na vybrané druhy masa.



**KOVOLIT, a.s.** se sídlem v **Modřicích**, nabízí zaměstnání na **hlavní pracovní poměr** v následujících pracovních pozicích:

- **Strojírenský dělník/dělnice v obrobě** – obsluha CNC obráběcích center; sériová výroba, nepřetržitý provoz
- **Odlévač/odlévačka** – obsluha tlakových lících strojů; nepřetržitý provoz
- **Kovář** – obsluha kovací strojů; třísměnný provoz
- **Slévárenský dělník/dělnice v povrchové úpravě** – práce na hranicím lisu, ruční broušení nebo vrtání; nepřetržitý provoz
- **CNC soustružník a vrtář** – obsluha CNC obráběcích strojů, kusová výroba
- **Brusič na plocho a na kulato** – obsluha konvenčních strojů
- **Frézař** – obsluha konvenčních strojů
- **Řidič/řidička VZV** – odvoz vyrobených kusů a navážení materiálu; nepřetržitý i dvousměnný provoz
- **Strojní opravář** – opravy a prohlídky strojů; nepřetržitý provoz
- **Nástrojář-strojní mechanik** – práce při údržbě a opravě forem nebo zápustek; nepřetržitý provoz
- **Elektrikář** – opravy a prohlídky elektroinstalací strojů; nepřetržitý provoz

Uchazeče a uchazečky bez pracovních zkušeností na první čtyři uvedené pozice zaškolíme. Výhodou je vyučení v oboru „kovo“. U řidičů a řidiček VZV požadujeme praxi a řidičský průkaz skupiny B. Pro ostatní pozice požadujeme vyučení v oboru a praxi.

Kontakt: **KOVOLIT, a.s.**, Nádražní 344, 664 42 Modřice,  
tel. +420 532 157 450, mobil: +420 606 740 713 • email: [personalista@kovolit.cz](mailto:personalista@kovolit.cz)  
Další volné pracovní pozice jsou uvedeny na [www.kovolit.cz/kariera](http://www.kovolit.cz/kariera)

**Výhodné vlakové spojení, cesta z Hlavního nádraží Brno trvá cca 8 minut.**

# Listopadové MINERÁLY BRNO doplní výstava zaměřená na mineralogické zajímavosti bývalých zemí Sovětského svazu

14.–15. listopadu 2015 se v pavilonu B na brněnském výstavišti uskuteční již 33. mezinárodní prodejní výstava minerálů, fosilií, šperků a přírodnin **MINERÁLY BRNO**. V současné chvíli je přihlášeno přes 200 vystavovatelů převážně z České republiky, ale účast potvrdili také vystavovatelé ze Slovenska, Německa, Maďarska, Polska, Indie, Itálie, Rakouska, Litvy, Ruska a USA.

Na jednotlivých stáncích se můžete těšit na sběratelské minerály z českých i světových lokalit, drahé kameny a šperky z Peru, brouše-

né drahé kameny, geoobrazy, vltavíny a šperky z vltavínů a českých granátů, šperkové kameny z USA – tyrkysy z Arizony a Nevady, wonder stone, indian paint stone či dendritické acháty z Oregonu. Z autorských šperků budou zastoupeny cínové šperky s drahými kameny a minerály, šperky z chirurgické oceli, originální šperky s drahými kameny ve staromědi či šperky zhotovované různými šperkařskými technikami - např. tiffany. Autorské šperky zde představí například Lada Vosejpková, která ve své tvorbě využívá nejen kouzlo kamene, ale také drahých kovů.

Doprovodný program podzimní výstavy **MINERÁLY BRNO** bude tvořit výstava zaměřená na mineralogické





## MINERÁLY BRNO

33. mezinárodní prodejní výstava minerálů, fosilií, šperků a přírodnin

**14. - 15. 11. 2015**  
Výstaviště Brno, pavilon B

sobota: 9 - 17 hod., neděle: 9 - 16 hod.  
vstupné: 80 Kč, zlevněně 40 Kč

Doprovodná výstava  
**Mineralogické zajímavosti bývalých sovětských zemí**

[www.mineralybrno.cz](http://www.mineralybrno.cz)

Central  
European  
Exhibition  
Centre

BVV  
Veletřhy  
Brno



V jednotlivých vitrínách zhlédnete na 900 drahých kamenů, drahých kovů, hornin a minerálů, mezi nimiž najdou např. ucelenou kolekci různých krystalů a srůstů staurolitů z Keyv z poloostrova Kola, špičkové zirkony – ilmenity z Vavenbed z lokality Lovozery, reprezentativní vzorky ryzí síry z oblasti Vodinskoe v Povolží, získají přehled o minerálech z Chibin, Lovozera a z Dara-i-Pioz v Tádžikistánu. K vidění budou drahé kameny a minerály Murunského masívu vyskytující se společně s čaroitem, z Kerče na poloostrově Krym to budou minerály uzavřené ve fosilních mušlích, z nichž největší lákadlo jistě představuje zlimonitizovaný rak. Vystaveno bude také surové mumio z jeskyně z oblasti Tan-šanu. Velmi pestré budou i ukázky křišťálů z lokality Perekatnaya z Aldanského masívu v Jakutsku – bude možné prohlédnout si různé tvary krystalů a jejich a srostlic. Dále se např. představí zeolity z oblasti řeky Nižna Tunuska.

zajímavosti bývalých zemí Sovětského svazu. Výstava věnovaná drahým kamenům a minerálům nabídne mineralogický přehled o evropské části bývalého Sovětského svazu a kavkazských republikách, bývalých střeadoasijských sovětských republikách a asijské části Ruska na východně od Uralu. Návštěvníci se tak seznámí s geologií této oblasti a mineralogii jednotlivých nejvýznamnějších lokalit a ložisek, z nichž mnohá poskytla nerosty na světové úrovni.

Výstava klade důraz především na prezentaci toho nejzajímavějšího a často i vědecky mimořádně hodnotného mineralogického materiálu, který tyto lokality v minulosti poskytovaly. Výstava je koncipována regionálně a skutečně nejbohatší regiony jsou často zastoupeny i mnoha desítkami ukázek zajímavých nerostů.

Jaké další zajímavosti si pro vás vystavovatelé připravili, naleznete na [www.mineralybrno.cz](http://www.mineralybrno.cz)

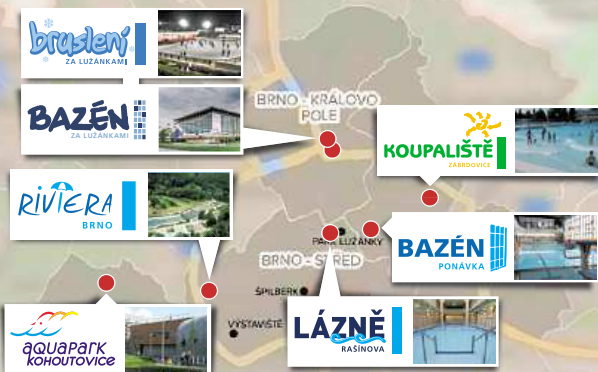


STAREZ SPORT  
BRNO

ZÁBAVA  
PRO CELOU  
RODINU



Doneste nám tento ústřížek v sobotu dne 7. 11. 2015 na veletrh SportLife, pavilon V, stánek 015 a obdržíte od nás vlastní originální fotografii s malým dárkem.



533 033 800 | [www.starezsport.cz](http://www.starezsport.cz)



## Země na obzoru – objevujeme Ameriku

Nový výstavní projekt Dětského muzea MZM přibližuje historii a kulturu zaniklých předkolumbovských civilizací na americkém kontinentu. Zábavnou a hravou formou se návštěvník seznámí s řadou zajímavých národů, jakými byly Mayové, Olmekové či Toltékové z oblasti Mezoameriky, ale také s kulturou Nazca, Moche, Muisků a Inků z oblasti centrálních And. Může zde obdivovat astronomické a matematické znalosti indiánů, jejich působivou architekturu, duchovní svět, ale také řemeslné a umělecké dovednosti.

Díky poutavým animacím je možné prohlédnout si některá mayská města, maysko-toltécký komplex Chichén Itzá se slavnou Kukulkanovou pyramidou a další rekonstrukce staveb. Součástí animace je také prezentace hřiště pro míčové hry s ukázkou hry samotné. Návštěvník se také dozví, zda skutečně existuje legendární říše El Dorado.

Pozornost je rovněž zaměřena na proslulé objevitele a dobyvatele a jejich zámořské cesty. Kromě Kryštofa Kolumba se představí Hernán Cortés, Francisco Pizarro, Fernão de Magalhães či Amerigo Vespucci. Návštěvník se může

skutečně projít po palubě Kolumbovy lodi Santa Maria a na chvíli se vrátit do doby před více než 500 roky, kdy italský mořeplavec Kryštof



Kolumbus 12. října 1492 doplnil se svými loděmi k Bahamským ostrovům a přistál na americkém kontinentu. Pomyšlně se tak přenesl do okamžiku prvního setkání lidí Starého a Nového světa, odlišných civilizací, které se dosud vyvíjely nezávisle jedna na druhé.

Součástí výstavy jsou repliky předmětů na dosah, interaktivní činnosti a didaktické hry.

### DOPROVODNÝ PROGRAM

**Nejblíží přednášky** (začátek vždy v 18 hodin, Pavilon Anthropos, Pisárecká 5, Kč 40,-):

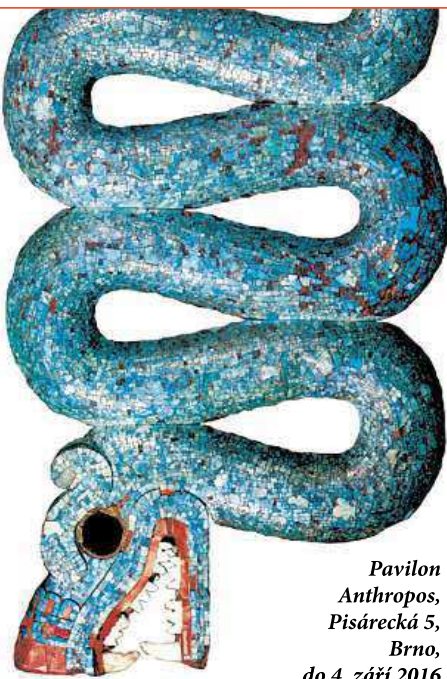
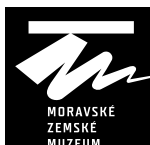
**22. listopadu:** Současný život a duchovní tradice Mayů v Guatemale a Dušičky v Mexiku

**8. prosince:** Muiskové – tvůrci El Dorada

**20. ledna 2016:** Aztékové – obět a odvaha  
**Výtvarné dílny s komentovanou prohlídkou** (Pavilon Anthropos, nutná rezervace, Kč 50,-)

**7. listopadu od 13.30 do 16.30 hodin:** Textilní tvorba na motivy Nazca obrazců

**21. listopadu od 13.30 do 16.30 hodin:** Zlaté šperky a indiánské amulety



Země na obzoru objevujeme Ameriku

Pavilon Anthropos, Pisárecká 5, Brno, do 4. září 2016



SANTA MARIA



Výstava připravená Dětským muzeem přibližuje zábavnou a hravou formou kulturu zaniklých předkolumbovských civilizací Mezoameriky a Jižní Ameriky, významné objevitele, dobyvatele a velké zámořské cesty. [www.mzm.cz](http://www.mzm.cz)



## Elektřina není dřina aneb nedělní programy pro rodiny ve VIDA!

Kolik pomerančů je potřeba k nabití mobilu? Může být voda nevodivá? Jak dynamická je statická elektřina? Odpovědi se dozvíte v zábavním vědeckém parku VIDA! během nedělních programů pro rodiny s dětmi. Elektřina není dřina. Program probíhá v Labodílnách každou listopadovou neděli od 11 do 17 hodin za příplatek ke vstupnému 20 Kč. Děti ale i rodiče si tady můžou vytvořit z citrónů elektrický článek s kladnou a zápornou elektrodou. Zjistí, jak se změní vodivost destilované vody, když ji osolíme, naučí se zábavná kouzla se statickou elektřinou a na vlastní kůži si vyzkouší účinky Van de Graaffova generátoru. **Užijte si pokusy, při kterých vám budou vstávat vlasy na hlavě, samozřejmě ne hrůzou ale elektřinou.**

Zábavní vědecký park VIDA! nabízí přes 150 interaktivních exponátů na ploše téměř 5000 m<sup>2</sup>. Obří srdce, kolo na laně, magnetické sochy, tornádo, rotující místnost – to jsou ukázky některých z nich. Těšit se můžete i na představení se zábavnými pokusy, která jsou součástí

vstupného a probíhají v Divadle vědy každý den nejméně třikrát. V listopadu navíc můžete využít akce **VE VŠEDNÍ DEN ODPOLEDNE VSTUPNÉ DO VIDA! ZA POLOVINU.**

### Nedělní programy ve VIDA!

**Kde:** VIDA! science centrum, Křížkovského 12, Brno

**Kdy:** každou listopadovou neděli od 11:00 do 17:00, začátky v celou hodinu

**Web:** [www.vida.cz/nedelniprogramy](http://www.vida.cz/nedelniprogramy)



NEDELNÍ PROGRAMY pro rodiny s dětmi

VIDA! science centrum  
Křížkovského 12, Brno  
[www.vida.cz](http://www.vida.cz)

VIDA!

ELEKTŘINA NENÍ DŘINA

Přijďte si užít pokusy, při kterých vám budou vstávat vlasy na hlavě.

KAŽDOU NEDELI od 11 do 17 hodin, začátek každou celou hodinu.

Vstup pro návštěvníky VIDA! za příplatek 20 Kč.

Děti do 10 let vstup pouze v doprovodu rodičů.

## Ilustrace Vlasty Švejdové vás potěší na Špilberku



torky vám bude povědomý z času vašeho dětství – poznáte ho podle usměvavých dětí s velkýma očima. Pestrobarevný svět Vlasty Švejdové prozářil třeba knížku o Budulínkovi nebo o perníkové chaloupce.

I když začínala u kresleného humoru a karikatur, její celoživotní láskou se stala tvorba pro děti. Nejenže do dětských knížek kreslila, ale některé i sama napsala – třeba Na hradě už nestráší nebo Co děláme celý den. Jako výtvarnice spolupracovala na televizních pohádkách O bojácném Floriánkovi nebo O křečkovci.

Pojďte si na hrad Špilberk prohlédnout obrázky paní Švejdové a zavzpomínat na dětství. Líbit se určitě budou i vašim dětem. Zkuste s nimi hádat, které pohádky na obrázcích poznají. Výstava „Hádám, hádám pohádku“ bude k vidění až do 24. ledna. Kromě toho můžete v rámci doprovodného programu navštívit i čtení pro děti a autogramiádu autorky 21. listopadu nebo 9. ledna vždy v 15 hodin. Chybět nebude ani akce s vánočním stroměčkem, dílničkami, pohádkovými postavkami a se zvýhodněným vstupným do výstavy pro děti – Pohádkové Vánoce na Špilberku zajížete v sobotu 12. prosince.

Hádám, hádám pohádku – tak se jmenuje letošní vánoční výstava na hradě Špilberku. Od 19. listopadu se na ní představí jedna z našich nejznámějších dětských ilustrátorek Vlasta Švejdová. Její obrázky můžete znát z pohádek pro nejmenší děti, říkadel, ale třeba i z učebnic prvouky nebo obalů od sunaru.

Na výstavě si budete moci prohlédnout veškeré dílo Vlasty Švejdové. Kromě obrázků z dětských knížek uvidíte také originální skici jejích ilustrací nebo obrazy z rušných brněnských ulic. Typický rukopis brněnské au-

## Originální snímek brněnské hvězdárny slibuje velkolepou podívanou

**„Nezskouknete dneska nějaký film?“, třeba i ve vaší domácnosti nedávno taková otázka padla. A na co se podívat? Těžká volba... Někdo má rád dynamické, svěží a moderní filmy, které jen hýří velkolepými efekty. Jiní zase rádi vidí něco nenásilného, příjemného a uklidňujícího.**

Hvězdárna a planetárium Brno nedávno zařadila do svého programu film, který stoprocentně uspokojí oba divácké tábory. **Blíže ke hvězdám** je strhující, monumentální a zároveň fascinující a inspirativní podívaná s mimořádným citem pro detail. V hlavní roli – matka příroda. Nebudete věřit svým očím – uvidíte krásné záběry fascinujících planet, hvězdných ostrovů, slunečního svitu na meziplanetárním prachu, světélkování zemské atmosféry... jevy, které pouhým pozorováním noční oblohy těžko kdy spatříte (zvláště ne v poslední době, kdy noční obloha není tím, čím bývala), budete mít přímo před svýma očima. A to v digitáriu, pro nějž byl tento snímek speciálně připraven. Show se odehrává

na projekční půlkulové ploše o průměru bezmála 17 metrů, s rozlišením 4096 x 4096 px. Multikina se můžou jít zahřát.

Nenechte si tento film ujít! Jeho autory jsou samotní pracovníci brněnské hvězdárny, kteří přípravu tohoto díla vzali vážně – nafotili skoro půl milionu snímků, natočili 2146 minut filmového materiálu, a to všechno na osmi světovými observatořemi se 6 kamerami a 27 počítači. Točili v Paříži, Ostravě, na Pálavě i na Kanárských ostrovech – a to všechno proto, aby přivezli četným fanouškům brněnské hvězdárny ty opravdu nejlepší záběry hvězdného nebe.

Blíže ke hvězdám s komentářem Richarda Krajčera můžete navštívit vždy ve středu, v pátek, v sobotu a neděli. Dopřejte si krásný zážitek pro některý z nadcházejících chladných podzimních večerů! Doporučujeme udělat si včas rezervaci. Ulovte pro sebe v digitáriu ta nejlepší místa!

# Hádám, hádám pohádku

*knížční ilustrace Vlasty Švejdové*

**hrad Špilberk**  
19. 11. 2015 – 24. 1. 2016

[www.spilberk.cz](http://www.spilberk.cz)



# ŽÍT PIVO

BRNĚNSKÉ PIVOVARY A HOSTINCE OD PRAVĚKU PO SOUČASNOST

PIVO

PIVEČKO

PIVO

28. 11. Žít pivo s Poupětem

vzpomínka na 210. výročí úmrtí největší osobnosti světového pivovarnictví

NA HRADĚ ŠPILBERKU

17.6. - 31.12. 2015

[www.spilberk.cz](http://www.spilberk.cz)

MUSEUM BRNO

statutární město Brno dotuje provoz Muzea města Brna

BRNO

Hvězdárna  
a planetárium  
Brno



# BLÍŽE KE HVĚZDÁM

Rezervace a vstupenky  
[www.hvezdarna.cz](http://www.hvezdarna.cz)



Namluvil  
**Richard Krajčo**

**Otevřeme vám okno do vesmíru!**



Hvězdárna a planetárium Brno je příspěvkovou organizací zřízenou statutárním městem Brnem.

# Lyžování v Němčičkách není ohroženo, budova je opravena

**Lyžařský areál v Němčičkách se připravuje na nadcházející sezonu.**

Vše je ale letos složitější kvůli požáru, který zasáhl provozní budovu v dubnu.

Náklady na opravu se vyšplhaly ke čtyřem milionům korun. Zájemci o lyžování v Němčičkách ale mohou být bez starosti. Majiteli areálu se podařilo budovu už téměř opravit.

Letos 23. dubna večer vyjžděli jihomoravští hasiči k po-

žáru budovy v lyžařském areálu v Němčičkách. Požár se jim podařilo dostat pod kontrolu až po čtyřech hodinách a škoda byla tenkrát odhadnuta na milion korun.

„Požár nám zničil střechu a všechno nahoře, takže jsme ji museli celou opravit včetně krytiny, sádrokartonů, elektriky,“ řekl správce areálu Jaroslav Stávek.

Náklady na opravu budovy se tak oproti původním odhadům vyšplhaly až čtyřnásobně. A to i přesto, že si spoustu prací dělali majitelé sami, s pomocí brigádníků a dobrovolníků.

„Čtyři velké kontejnery jsme museli vyvézt. Byla to náročná práce, pracovalo tu kolem pětadvaceti řemeslní-

ků a různých dobrovolníků. I o víkendech,“ uvedl Stávek.

Hlavní práce jsou tak díky cenné pomoci včas hotovy a budova je zase plně funkční. Lešení však ještě nějakou dobu nezmizí.

„Zbývá totiž dodělat část venkovního obložení a budovu natřít,“ doplnil správce.

Areál se letos poprvé otevře opět v neděli 29. listopadu, kdy se zde bude konat tradiční burza lyžařského vybavení.

Lyžaři se nemusí bát ani špatného počasí. Když do té doby nenapadne sníh, zájemci si budou moct zdarma zalyžovat na umělém povrchu. Ten na svah položily desítky brigádníků ještě koncem října. **BARBORA ČAPKOVÁ**



Takhle byl areál připraven letos v lednu.

MAFRA



Vydává MAFRA, a. s., se sídlem Praha 5, Karla Engliša 519/11, PSČ: 150 00, IČ: 45313351. Tel.: 225 065 111. E-mail: dopisy@metro.cz; web: www.metro.cz.  
 Redakce: Jan David - šéfredaktor; Petr Holeček - zástupce šéfredaktora. Tištěný náklad ověřuje ABC ČR, člen IF ABC.  
 Obchodní oddělení, e-mail: sales@metro.cz, inzerce@metro.cz, Brno, tel.: 516 202 521. Tisk: mafraprint - Praha a Olomouc • Evidenční číslo MK ČR E 16400, ISSN 1211 - 7811.  
 Distribuci zajišťuje Česká pošta, s. p. Vychází denně v pracovních dnech. © MAFRA, a. s., 2014 nebo uvedení dodavatele obsahu. Jakékoli užití a šíření částí nebo celku obsahu deníku METRO (včetně jejich překladu) bez písemného svolení vydavatele je zakázáno. Vydavatelství MAFRA, a. s., je součástí koncernu AGROFERT ovládaného Ing. Andrejem Babišem.

INZERCE

SIMPLY CLEVER

ŠKODA



**NEPŘEHLÉDNUTELNÁ**



Kombinovaná spotřeba a emise CO<sub>2</sub> vozů Fabia: 3,4-4,8 l/100 km, 88-110 g/km



Nová ŠKODA Fabia s maximálním zvýhodněním od AUTOCENTRA K.E.I., Brno-Vinohrady

**Na ulici se za ní automaticky otočíte.** Je to přesně ten typ, který na sebe umí strhnout pozornost. A ještě větší překvapení Vás čeká, když ji poznáte blíž...

Třeba dynamický nadčasový design, nová generace motorů, nejmodernější technologie a bezkonkurenční jízdní vlastnosti jsou jen začátkem. **Novou Fabii pořídíte v Autocentru K.E.I. již od 239 900 Kč** s klimatizací, 6 airbagy a ESC s multikolizní brzdou navíc s dalšími výhodami:

- > výkupní **bonus 15 000 Kč** při využití protiúctu
- > 5-ti letá **záruka ZDARMA**
- > s financováním od ŠKODA Finance povinné **ručení za 1 Kč ročně**

**Chcete vědět víc? Seznamte se s novým vozem ŠKODA Fabia přímo u nás.**

[f /AutocentrumKEI](#)

[yt /AutocentrumKEI](#)

**ŠKODA Finance**  
od SkoFINU

Váš autorizovaný prodejce vozů ŠKODA:

**AUTOCENTRUM K.E.I.**

Žarošická 21, Brno-Vinohrady

Tel.: 518 700 000

E-mail: autocentrum@kei.cz

Držitel certifikátu ISO 9001

[www.kei-autocentrum.cz](http://www.kei-autocentrum.cz)





ELEKTROSPOTŘEBIČE®

# Bílé elektro +TV

# bez DPH

PLATNOST OD 4. 11. DO 10. 11. 2015  
nebo do vyprodání zásob v uvedeném termínu.  
Neplatí pro prodejnu v Ostrově nad Ohří.

PÁTEK-SOBOTA  
6.-7. 11.

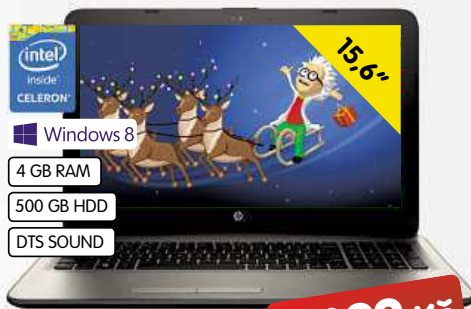
Smart TV CINEA 3D WiFi



106 cm  
SATELITNÍ TUNER  
Full HD 1080  
V BALENÍ 2x 3D BRÝLE  
11999 Kč -50%  
~~23 999 Kč~~

ZNÁŠ Z TV  
3D SMART LED televizor  
LG 42LF652V \*

- DVB-T2/C/S2/MPEG4 • Dolby Digital • Dual Play • web OS 2.0 • Miracast • příprava na Magic Motion • WiDi • 3x USB • 3x HDMI • en. třída A+



15.6"  
Intel Inside CELERON  
Windows 8  
4 GB RAM  
500 GB HDD  
DTS SOUND  
7499 Kč  
~~11 490 Kč~~

Notebook  
HEWLETT-PACKARD 15-AC000NC \*  
• 15,6" HD displej • 2jádrový procesor Intel Celeron 3050 (2,16 GHz) • grafika Intel HD • HDMI • USB 3.0 • čtečka paměťových karet • Wi-Fi • operační systém Windows 8



ZNÁŠ Z TV  
PARKETOVÁ HUBICE  
PRO MOKRÉ A SUCHÉ VYSÁVÁNÍ I ŠAMPONOVÁNÍ  
2999 Kč -57%  
~~6 999 Kč~~

Víceúčelový vysavač  
ZELMER VC 7920.5 SP AQUAWELT PLUS \*  
• prachový sáček - objem 2,5 l • nádoba na vodu - objem 5 l • multifunkční • flexi vyzlužená hadice • bohaté příslušenství • HEPA filtr • kovová teleskopická trubice • příkon 1500 W



Halogenová žárovka  
GENERAL ELECTRIC \*\*

- E27 30W, 42 W, 53 W, 70 W • E14 30 W



EN. TŘÍDA A+++  
Pračka  
BEKO \*

- 6 kg prádla • 1000 ot./min • 16 programů • Eco clean - program na čištění pračky • přídavné funkce - předpírka, rychlé praní, snadné žehlení, PET program na odstraňování zvířecí srsti • odložený start • dětský zámek • V x Š x H - 85 x 60 x 45 cm



EN. TŘÍDA A++  
LED OSVĚTLENÍ  
NEREZ  
Kombinovaná chladnička  
INDESIT BIAAA13PX \*

- objem chladničky/mrazničky 213/90 l • antibakteriální ochrana • automatické odmrazování chladničky • hlučnost 40 dB • V x Š x H - 187 x 60 x 66 cm



5"  
DUAL-SIM  
1 GB RAM  
8 MPiX FOTOAPARÁT  
4JÁDROVÝ PROCESOR  
2999 Kč  
~~3 999 Kč~~  
Mobilní telefon  
HUAWEI Y625 ČERNÝ/BÍLÝ \*



32 GB  
259 Kč  
~~799 Kč~~  
USB flash disk  
LEXAR LJDV1032GABEU \*\*



Dej šanci nové lásce!

## Nakup teď a splácej až po Vánocích

Některé fotografie a informace mohou mít pouze ilustrativní charakter. Změny cen, designu a technických parametrů vyhrazeny. Za tiskové chyby neručíme. Zboží nemusí být dostupné na všech prodejnách. \* 1 zákazník = 1 kus, \*\* 1 zákazník = 5 kusů

▲ Celková výše úvěru 10 000,- Kč, roční úroková sazba 32,57 %, RPSN 37,9, doba trvání úvěru 12 měsíců, čtvrtletní splátka ve výši 3 085,- Kč, celková částka splatná spotřebitelem 12 340,- Kč. Nejsou účtovány žádné poplatky za sjednání úvěru ani vedení účtu, pojištění není povinné a není v RPSN zahrnuto. Touto nabídkou nevzniká na poskytnutí úvěru právní nárok. Více informací na [www.cofidis.cz](http://www.cofidis.cz)

• Sleva ve výši DPH bude odečtena na kase z ceny uvedené na cenovce. Sleva se vztahuje na chladničky, mrazničky, pračky, sušičky, myčky, sporáky, odsavače, vestavné trouby, desky, vysavače, konvice, aut. espresso, kávovary, sendvičovače, topinkovače, pečicí pánve, grily, fritézy, pekárně, variče, roboty, mlynky, krajce, mixéry, odšťavnovače, sušičky ovoce, holicí a depilátorské stroje, sítňáky, přese, ovlá. přese, o. šle, vlny, teploemě, ventilátory, žehličky, žiácí stroje, parní čistíče a televizory. Sleva nepatří na akční zboží označené na prodejních červenou cenovkou. Odečet DPH znamená slevu 17,36 % z celkové původní prodejní hodnoty zboží. Z právních důvodů nemůže OKAY s.r.o. odečíst DPH jako takové, účtenka bude obsahovat DPH, nicméně nákup bude pořízen o slevu 17,36 %.

OKAY Brno (u Kauflandu): Řípská 1477/29, 627 00, OKAY Brno (u marketu UNI HOBBY): Bystrcká 1137/38, 624 00; OKAY Brno (u Lidlu): Hněvkovského 701/63, 617 00; OKAY Brno (NC Králov Pole): Cimburkova 4, 612 00; OKAY Brno (OD LerK): Rokytova 1, 615 00; OKAY Brno (OC Futurum): Vídeňská 100, 619 00.

Více najdeš na [www.okay.cz](http://www.okay.cz)